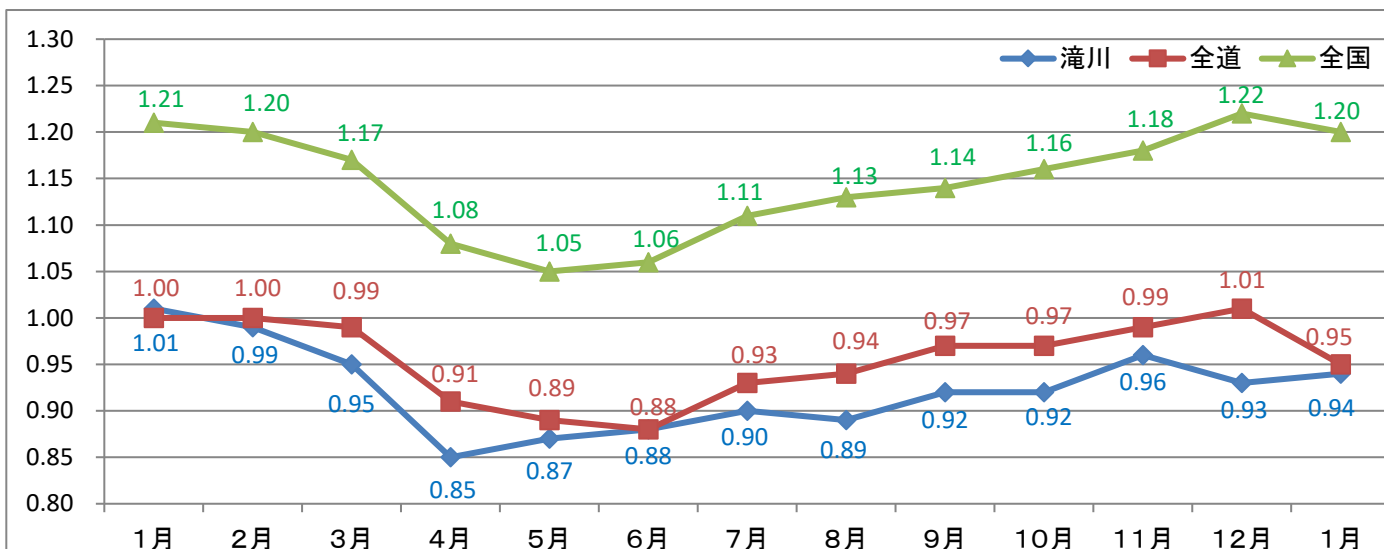


雇用情勢 takikawa (令和7年1月)

1月の有効求人倍率は0.94倍で、前年を0.07ポイント下回った。
新規求職者数は318人で、前年同月比11.2% (40人) 減少し、新規求人数は545人で、前年同月比19.1% (129人) 減少した。

【有効求人倍率の推移】



区分	R6年1月	2月	3月	4月	5月	6月	7月	8月	9月	10月	11月	12月	R7年1月
滝川	1.01 (▲0.26)	0.99 (▲0.16)	0.95 (▲0.21)	0.85 (▲0.16)	0.87 (▲0.07)	0.88 (▲0.10)	0.90 (▲0.14)	0.89 (▲0.14)	0.92 (▲0.08)	0.92 (▲0.03)	0.96 (▲0.03)	0.93 (▲0.05)	0.94 (▲0.07)
全道	1.00 (▲0.11)	1.00 (▲0.08)	0.99 (▲0.06)	0.91 (▲0.05)	0.89 (▲0.05)	0.88 (▲0.08)	0.93 (▲0.07)	0.94 (▲0.07)	0.97 (▲0.04)	0.97 (▲0.05)	0.99 (▲0.05)	1.01 (▲0.03)	0.95 (▲0.05)
全国	1.21 (▲0.08)	1.20 (▲0.07)	1.17 (▲0.05)	1.08 (▲0.05)	1.05 (▲0.05)	1.06 (▲0.06)	1.11 (▲0.04)	1.13 (▲0.04)	1.14 (▲0.04)	1.16 (▲0.03)	1.18 (▲0.02)	1.22 (▲0.01)	1.20 (▲0.01)

- (注) 1. 値は、常用(新規学卒を除き、常用的パートタイムを含む原数値)である。
2. 下段()内は、対前年同月差(ポイント)。
3. 新規求職申込件数及び月間有効求職者数は「ハローワーク利用登録者とオンライン登録者の合計」である。

【一般職業紹介状況】 (単位:人、%、倍、ポイント)

※月間有効求職者数及び月間有効求人数の累計値は平均値

区分	R7年1月	R6年1月	前年同月比	今年度累計	前年度累計	対前年増減比・差
新規求職者数	318	358	▲11.2	3,203	3,268	▲2.0
月間有効求職者数	1,683	1,770	▲4.9	1,848	1,815	1.8
新規求人数	545	674	▲19.1	5,762	6,169	▲6.6
うちパート	144	219	▲34.2	1,527	1,962	▲22.2
パートの割合	26.4%	32.5%	▲6.1	26.5%	31.8%	▲5.3P
月間有効求人数	1,577	1,781	▲11.5	1,670	1,802	▲7.3
紹介件数	174	212	▲17.9	1,916	2,060	▲7.0
就職件数	64	75	▲14.7	942	940	0.2
月間有効求人倍率	0.94	1.01	▲0.07	0.90	0.99	▲0.09

※新規求職申込件数及び月間有効求職者数は「ハローワーク利用登録者とオンライン登録者の合計」である。
就職件数は「ハローワーク利用登録者とオンライン登録者の合計(オンラインハローワーク紹介、オンライン自主応募含む)」である。

【新規求職・新規求人、有効求職・有効求人への推移（パート含む常用）】（単位：人、%、倍、ポイント）

項目 年度・月	新規求職者数		新規求人		新規求人倍率		月間有効求職者数		月間有効求人			
	対前年比	原数値	対前年比	原数値	対前年比	原数値	対前年比	対前年比	原数値	対前年比	原数値	対前年比
平成27年度	6,106	▲6.5	8,435	2.5	1.38	0.12	2,122	▲3.8	1,890	3.4	0.89	0.06
平成28年度	5,603	▲8.2	8,985	6.5	1.60	0.22	1,994	▲6.1	2,081	10.1	1.04	0.15
平成29年度	5,015	▲10.5	9,538	6.2	1.90	0.30	1,878	▲5.8	2,232	7.3	1.19	0.15
平成30年度	4,841	▲3.5	9,543	0.1	1.97	0.07	1,712	▲8.8	2,247	0.7	1.31	0.12
平成31年度	4,722	▲2.5	8,937	▲6.4	1.89	▲0.08	1,687	▲1.5	2,144	▲4.6	1.27	▲0.04
令和2年度	4,235	▲10.3	7,712	▲13.7	1.82	▲0.07	1,747	3.6	1,794	▲16.3	1.03	▲0.24
4月	535	▲13.4	555	▲37.1	1.04	▲0.39	1,802	▲4.9	1,749	▲26.8	0.97	▲0.29
5月	303	▲31.9	600	▲24.0	1.98	0.21	1,743	▲8.0	1,710	▲27.3	0.98	▲0.26
6月	340	▲6.1	667	▲13.6	1.96	▲0.17	1,721	▲4.0	1,735	▲25.5	1.01	▲0.29
7月	339	▲12.2	561	▲36.0	1.65	▲0.62	1,640	▲5.5	1,723	▲26.0	1.05	▲0.29
8月	317	▲4.8	628	▲17.3	1.98	▲0.30	1,686	1.0	1,731	▲24.3	1.03	▲0.34
9月	365	0.8	706	▲4.3	1.93	▲0.11	1,771	6.4	1,792	▲20.2	1.01	▲0.34
10月	355	▲9.4	602	▲20.6	1.70	▲0.23	1,802	8.3	1,835	▲14.0	1.02	▲0.26
11月	312	▲1.6	622	▲7.4	1.99	▲0.13	1,773	12.9	1,823	▲10.4	1.03	▲0.27
12月	245	▲19.9	666	1.8	2.72	0.58	1,691	11.9	1,768	▲9.6	1.05	▲0.24
1月	365	▲1.9	618	2.8	1.69	0.07	1,715	10.9	1,805	▲2.1	1.05	▲0.14
2月	349	▲2.0	694	▲0.9	1.99	0.02	1,763	12.0	1,861	▲2.8	1.06	▲0.16
3月	410	▲13.3	793	7.9	1.93	0.38	1,856	7.7	2,000	4.2	1.08	▲0.03
令和3年度	4,203	▲0.8	8,239	6.8	1.96	0.14	1,825	4.5	1,936	7.9	1.06	0.03
4月	570	6.5	656	18.2	1.15	0.11	1,992	10.5	1,988	13.7	1.00	0.03
5月	332	9.6	613	2.2	1.85	▲0.13	1,899	9.0	1,899	11.1	1.00	0.02
6月	318	▲6.5	738	10.6	2.32	0.36	1,820	5.8	1,921	10.7	1.06	0.05
7月	317	▲6.5	651	16.0	2.05	0.40	1,704	3.9	1,877	8.9	1.10	0.05
8月	302	▲4.7	621	▲1.1	2.06	0.08	1,732	2.7	1,886	9.0	1.09	0.06
9月	341	▲6.6	732	3.7	2.15	0.22	1,804	1.9	1,913	6.8	1.06	0.05
10月	345	▲2.8	707	17.4	2.05	0.35	1,820	1.0	1,934	5.4	1.06	0.04
11月	317	1.6	629	1.1	1.98	▲0.01	1,820	2.7	1,922	5.4	1.06	0.03
12月	253	3.3	697	4.7	2.75	0.03	1,745	3.2	1,878	6.2	1.08	0.03
1月	354	▲3.0	670	8.4	1.89	0.20	1,782	3.9	1,889	4.7	1.06	0.01
2月	349	0.0	735	5.9	2.11	0.12	1,835	4.1	2,025	8.8	1.10	0.04
3月	405	▲1.2	790	▲0.4	1.95	0.02	1,942	4.6	2,101	5.1	1.08	0.00
令和4年度	4,216	0.3	9,445	14.6	2.24	0.28	1,882	3.1	2,229	15.1	1.18	0.12
4月	489	▲14.2	742	13.1	1.52	0.37	1,998	0.3	2,078	4.5	1.04	0.04
5月	351	5.7	709	15.7	2.02	0.17	1,961	3.3	2,086	9.8	1.06	0.06
6月	349	9.7	844	14.4	2.42	0.10	1,942	6.7	2,181	13.5	1.12	0.06
7月	301	▲5.0	790	21.4	2.62	0.57	1,831	7.5	2,229	18.8	1.22	0.12
8月	320	6.0	707	13.8	2.21	0.15	1,836	6.0	2,236	18.6	1.22	0.13
9月	361	5.9	871	19.0	2.41	0.26	1,853	2.7	2,262	18.2	1.22	0.16
10月	353	2.3	812	14.9	2.30	0.25	1,884	3.5	2,224	15.0	1.18	0.12
11月	315	▲0.6	784	24.6	2.49	0.51	1,861	2.3	2,326	21.0	1.25	0.19
12月	269	6.3	876	25.7	3.26	0.51	1,789	2.5	2,396	27.6	1.34	0.26
1月	350	▲1.1	750	11.9	2.14	0.25	1,808	1.5	2,298	21.7	1.27	0.21
2月	376	7.7	707	▲3.8	1.88	▲0.23	1,910	4.1	2,204	8.8	1.15	0.05
3月	382	▲5.7	853	8.0	2.23	0.28	1,916	▲1.3	2,222	5.8	1.16	0.08
令和5年度	4,010	▲4.9	7,486	▲20.7	1.87	▲0.37	1,830	▲2.8	1,811	▲18.7	0.99	▲0.19
4月	532	8.8	643	▲13.3	1.21	▲0.31	1,980	▲0.9	2,009	▲3.3	1.01	▲0.03
5月	338	▲3.7	488	▲31.2	1.44	▲0.58	1,908	▲2.7	1,802	▲13.6	0.94	▲0.12
6月	318	▲8.9	777	▲7.9	2.44	0.02	1,893	▲2.5	1,860	▲14.7	0.98	▲0.14
7月	293	▲2.7	680	▲13.9	2.32	▲0.30	1,792	▲2.1	1,856	▲16.7	1.04	▲0.18
8月	318	▲0.6	494	▲30.1	1.55	▲0.66	1,804	▲1.7	1,867	▲16.5	1.03	▲0.19
9月	309	▲14.4	683	▲21.6	2.21	▲0.20	1,780	▲3.9	1,780	▲21.3	1.00	▲0.22
10月	293	▲17.0	579	▲28.7	1.98	▲0.32	1,787	▲5.1	1,692	▲23.9	0.95	▲0.23
11月	250	▲20.6	555	▲29.2	2.22	▲0.27	1,713	▲8.0	1,703	▲26.8	0.99	▲0.26
12月	259	▲3.7	596	▲32.0	2.30	▲0.96	1,676	▲6.3	1,649	▲31.2	0.98	▲0.36
1月	358	2.3	674	▲10.1	1.88	▲0.26	1,770	▲2.1	1,781	▲22.5	1.01	▲0.26
2月	378	0.5	665	▲5.9	1.76	▲0.12	1,900	▲0.5	1,873	▲15.0	0.99	▲0.16
3月	364	▲4.7	652	▲23.6	1.79	▲0.44	1,954	2.0	1,859	▲16.3	0.95	▲0.21
令和6年度	3,203	▲20.1	5,762	▲23.0	1.80	▲0.07	1,848	1.0	1,670	▲7.8	0.90	▲0.09
4月	573	7.7	637	▲0.9	1.11	▲0.10	2,109	6.5	1,802	▲10.3	0.85	▲0.16
5月	309	▲8.6	595	21.9	1.93	0.48	2,014	5.6	1,746	▲3.1	0.87	▲0.07
6月	272	▲14.5	579	▲25.5	2.13	▲0.31	1,957	3.4	1,713	▲7.9	0.88	▲0.10
7月	308	5.1	583	▲14.3	1.89	▲0.43	1,865	4.1	1,685	▲9.2	0.90	▲0.14
8月	266	▲16.4	521	5.5	1.96	0.41	1,835	1.7	1,633	▲12.5	0.89	▲0.14
9月	271	▲12.3	644	▲5.7	2.38	0.17	1,824	2.5	1,680	▲5.6	0.92	▲0.08
10月	300	2.4	569	▲1.7	1.90	▲0.08	1,811	1.3	1,661	▲1.8	0.92	▲0.03
11月	289	15.6	501	▲9.7	1.73	▲0.49	1,696	▲1.0	1,629	▲4.3	0.96	▲0.03
12月	297	▲14.7	588	▲1.3	1.98	▲0.32	1,687	0.7	1,576	▲4.4	0.93	▲0.05
1月	318	▲11.2	545	▲19.1	1.71	▲0.17	1,683	▲4.9	1,577	▲11.5	0.94	▲0.07

※新規求職申込件数及び月間有効求職者数は「ハローワーク利用登録者とオンライン登録者の合計」である。

※月間有効求職者数及び月間有効求人数の累計値は平均値

【月間有効求職者の年齢別状況】

(単位:人)

年齢区分	R7年1月			R6年1月			前年同月差		
	計	男	女	計	男	女	計	男	女
29歳以下	272	127	145	270	122	148	2	5	▲3
30～44歳	371	160	210	417	165	252	▲46	▲5	▲42
45～54歳	329	145	184	374	162	212	▲45	▲17	▲28
55～59歳	202	86	116	190	99	91	12	▲13	25
60～64歳	218	115	103	248	144	104	▲30	▲29	▲1
65歳以上	291	186	105	271	177	94	20	9	11
合計	1,683	819	863	1,770	869	901	▲87	▲50	▲38
44歳以下	643	287	355	687	287	400	▲44	0	▲45
45歳以上	1,040	532	508	1,083	582	501	▲43	▲50	7
うち55歳以上	711	387	324	709	420	289	2	▲33	35

(注) 常用(新規学卒を除き、常用的パートタイムを含む)の数値である。

※平成16年11月から求職申込書における「性別」欄の記載が任意となったことに伴い、男女別の合計は全体の値と必ずしも一致しない。

※月間有効求職者数は「ハローワーク利用登録者とオンライン登録者の合計」である。

【新規求職者の態様別状況】

(単位:人)

区分	R7年1月	R6年1月	前年同月差	今年度累計	前年度累計	前年同期差
新規求職者数	318	358	▲40	3,503	3,561	▲58
在職者	95	87	8	873	869	4
離職者	201	244	▲43	2,302	2,387	▲85
うち事業主都合	41	90	▲49	582	574	8
うち自己都合	156	151	5	1,647	1,688	▲41
うち自営、その他	1	2	▲1	20	32	▲12
無業者	22	27	▲5	328	298	30

(注) 常用(新規学卒を除き、常用的パートタイムを含む)の数値である。

※新規求職申込件数は「ハローワーク利用登録者とオンライン登録者の合計」である。

【新規求人数の産業別状況】

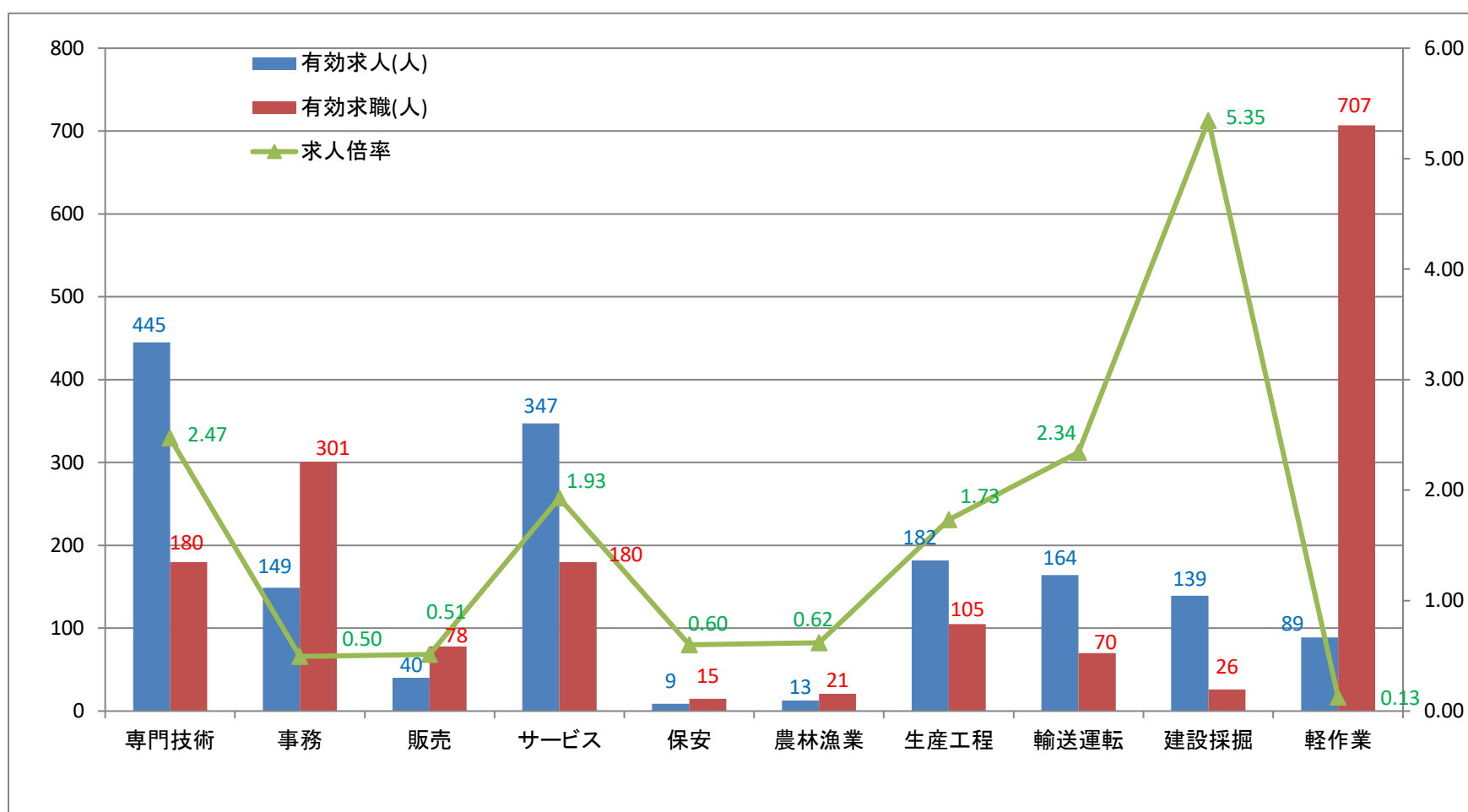
(単位:人)

区分	R7年1月	R6年1月	前年同月差	今年度累計	前年度累計	前年同期差
A～B 農・林・漁業	13	5	8	64	56	8
C 鉱業、採石業、砂利採取業	5	1	4	47	54	▲7
D 建設業	97	91	6	1,166	1,028	138
E 製造業	46	64	▲18	639	782	▲143
食料品、飲料、飼料	20	31	▲11	311	426	▲115
繊維工業	0	0	0	3	9	▲6
木材、家具、装備品	1	2	▲1	17	24	▲7
窯業、土石製品	3	1	2	29	33	▲4
非鉄金属、金属製品	1	1	0	53	49	4
はん用機械器具・生産用機械器具	15	16	▲1	83	104	▲21
業務用機械器具・電気機械器具	0	2	▲2	19	33	▲14
その他の製造業	6	11	▲5	124	104	20
G 情報通信業	0	1	▲1	6	6	0
H 運輸業、郵便業	44	19	(25)	255	155	100
I 卸売、小売業	25	42	(▲17)	408	562	▲154
J,K 金融業、保険業・不動産、物品賃貸業	12	5	7	41	46	▲5
M 宿泊業、飲食サービス業	6	40	▲34	153	250	▲97
P 医療、福祉	190	228	(▲38)	1,893	2,046	▲153
R サービス業	41	77	(▲36)	523	592	▲69
その他	66	101	(▲35)	567	592	▲25
合計	545	674	▲129	5,762	6,169	▲407

(注) 1 常用(新規学卒を除き、常用的パートタイムを含む)の数値である。

(注) 2 令和6年4月以降については令和5年7月改定の「日本標準産業分類」に基づく区分、令和6年3月以前については、平成25年10月改定の「日本標準産業分類」に基づく区分により表章したもの。対前年比については、産業分類改定による影響のある産業について()で示している。

【職業別有効求人・求職状況（バランスシート）】



※新規学卒者を除きパートタイムを含む常用雇用状況を表示

※職業分類は、平成21年12月改定の「日本標準職業分類」に基づく区分

※専門技術には管理的職業を、軽作業には分類不能を含む。

※月間有効求職者数は「ハローワーク利用登録者とオンライン登録者の合計」である。

【雇用保険関係取扱状況】

	令和7年1月	令和6年12月	令和6年1月	対前年 増減比	今年度 累計	前年度 累計	対前年 増減比
適用事業所数(所)	2,245	2,250	2,286	▲1.8	****	****	****
被保険者数(人)	27,616	27,792	28,027	▲1.5	****	****	****
一般被保険者	23,452	23,554	23,931	▲2.0	****	****	****
高年齢被保険者	3,713	3,680	3,580	3.7	****	****	****
短期特例被保険者	451	558	516	▲12.6	****	****	****
資格喪失者数(人)	400	615	503	▲20.5	4,540	4,651	▲2.4
一般被保険者	247	225	331	▲25.4	3,084	3,081	0.1
うち事業主都合	17	33	55	▲69.1	212	199	6.5
高年齢被保険者	45	76	61	▲26.2	710	642	10.6
短期特例被保険者	108	314	111	▲2.7	746	928	▲19.6
一般							
資格決定件数(件)	88	94	124	▲29.0	1,089	1,113	▲2.2
初回受給者数(人)	61	69	69	▲11.6	962	985	▲2.3
受給者実人員(人)	374	368	362	3.3	4,552	4,445	2.4
支給金額(基本手当基本分)(千円)	45,984	44,485	44,849	2.5	539,968	505,205	6.9
高年齢							
資格決定件数(件)	38	46	53	▲28.3	456	488	▲6.6
受給者数(人)	43	33	35	22.9	456	480	▲5.0
支給金額(千円)	8,969	7,629	7,931	13.1	101,615	101,249	0.4
短期特例							
資格決定件数(件)	126	274	145	▲13.1	643	817	▲21.3
受給者数(人)	262	187	252	4.0	785	836	▲6.1
支給金額(千円)	56,445	37,589	53,201	6.1	167,885	173,289	▲3.1