

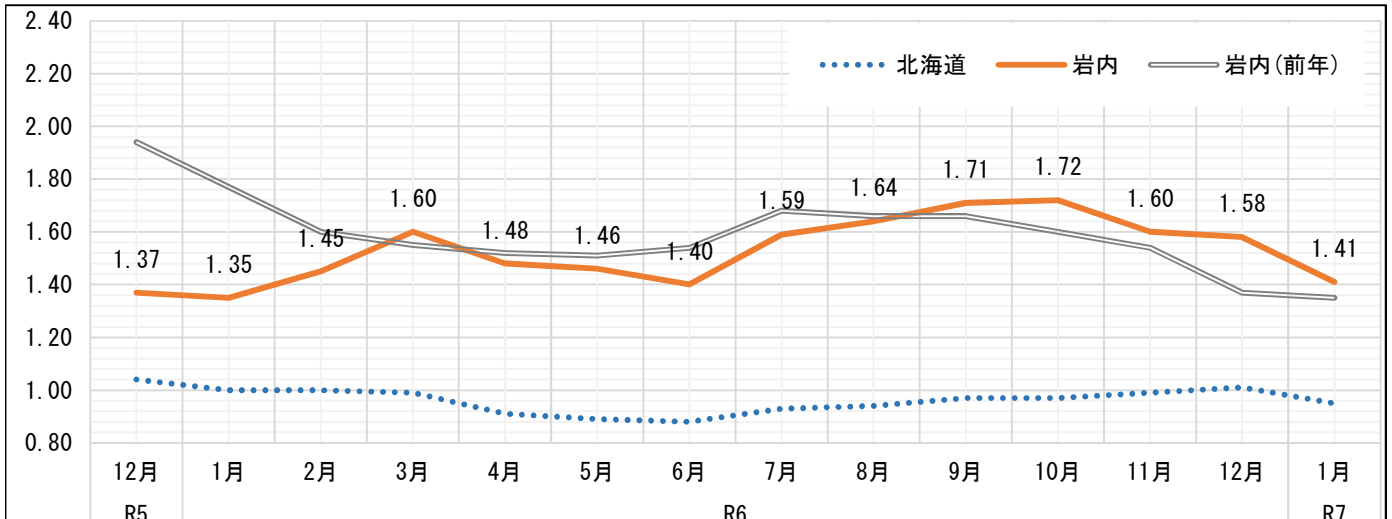
管内の雇用失業情勢

令和7年1月分 主要業務指標

ハローワーク 岩内
令和7年3月4日

- 新規求職者数は155人で前月より47人(43.5%)増加した。
前年同月比では1人(0.6%)の増加となった。
- 月間有効求職者数は667人で前月より14人(2.1%)増加した。
前年同月比では48人(6.7%)の減少となった。
- 新規求人数は328人で前月より2人(0.6%)増加した。
前年同月比では28人(7.9%)の減少となった。
新規求人数を産業別に見ると、前年同月に比べ
建設業で18人(36.0%)、生活関連サービス・娯楽業で4人(26.7%)、製造業で2人(6.1%)等が増加した。
一方、宿泊業・飲食サービス業で12人(-16.7%)、複合サービス事業で9人(-64.3%)、医療、福祉で9人(-13.0%)等が減少した。
- 月間有効求人数は943人で前月より87人(8.4%)減少した。
前年同月比では25人(2.6%)の減少となった。
- 新規求人倍率は2.12倍で前月に比べ0.90ポイント低下した。
前年同月比では0.19ポイントの低下となった。
- 月間有効求人倍率は1.41倍で前月に比べ0.17ポイント低下した。
前年同月比では0.06ポイントの上昇となった。

常用有効求人倍率の推移（新規学卒者を除き、パートタイムを含む常用）



常用有効求人倍率（新規学卒者を除き、パートタイムを含む常用）

年月	R6														R7
	R5 12月	1月	2月	3月	4月	5月	6月	7月	8月	9月	10月	11月	12月	1月	
北海道	1.04	1.00	1.00	0.99	0.91	0.89	0.88	0.93	0.94	0.97	0.97	0.99	1.01	0.95	
岩内	1.37	1.35	1.45	1.60	1.48	1.46	1.40	1.59	1.64	1.71	1.72	1.60	1.58	1.41	
岩内(前年)	1.94	1.77	1.60	1.55	1.52	1.51	1.54	1.68	1.66	1.66	1.60	1.54	1.37	1.35	

*1 ハローワークインターネットサービスの機能拡充に伴い、令和3年9月以降の数値には、ハローワークに来所せず、オンライン上で求職登録した求職者数や、求職者がハローワークインターネットサービスの求人に直接応募した就職件数等が含まれている。

*2 常用とは、雇用契約において雇用期間の定めのない、又は4ヶ月以上の雇用期間が定められているものいう。

*3 岩内所（本所）管轄：島牧村、寿都町、黒松内町、蘭越町、共和町、岩内町、泊村、神恵内村

*4 倶知安分室管轄：ニセコ町、真狩村、留寿都村、喜茂別町、京極町、倶知安町

1. 一般職業紹介（新規学卒者を除きパートタイムを含む常用）

■岩内所計

（単位：件、人、倍、%、ポイント）

項目	区分	R7.1	R6.1	対前年 増減比	R6.12	対前月 増減比	R6年度 累計	R5年度 累計	年度 対比
常用計	1. 新規求職申込件数	155	154	0.6	108	43.5	1,410	1,526	▲ 7.6
	2. 月間有効求職者数	667	715	▲ 6.7	653	2.1	7,243	8,148	▲ 11.1
	3. 紹介件数	63	48	31.3	47	34.0	733	822	▲ 10.8
	4. 就職件数	26	20	30.0	39	▲ 33.3	397	479	▲ 17.1
	5. 新規求人数	328	356	▲ 7.9	326	0.6	3,789	4,221	▲ 10.2
	6. 月間有効求人数	943	968	▲ 2.6	1,030	▲ 8.4	11,258	12,592	▲ 10.6
	7. 充足数	23	23	0.0	30	▲ 23.3	359	436	▲ 17.7
	紹介率（項目3/項目1）	40.6	31.2	9.4	43.5	▲ 2.9	52.0	53.9	▲ 1.9
	就職率（項目4/項目1）	16.8	13.0	3.8	36.1	▲ 19.3	28.2	31.4	▲ 3.2
	充足率（項目7/項目5）	7.0	6.5	0.5	9.2	▲ 2.2	9.5	10.3	▲ 0.8
	新規求人倍率（項目5/項目1）	2.12	2.31	▲ 0.19	3.02	▲ 0.90	2.69	2.77	▲ 0.08
	有効求人倍率（項目6/項目2）	1.41	1.35	0.06	1.58	▲ 0.17	1.55	1.55	0.00

■岩内所（本所）

（単位：件、人、倍、%、ポイント）

項目	区分	R7.1	R6.1	対前年 増減比	R6.12	対前月 増減比	R6年度 累計	R5年度 累計	年度 対比
常用計	1. 新規求職申込件数	95	63	50.8	51	86.3	696	698	▲ 0.3
	2. 月間有効求職者数	349	318	9.7	324	7.7	3,326	3,695	▲ 10.0
	3. 紹介件数	36	25	44.0	18	100.0	329	353	▲ 6.8
	4. 就職件数	12	10	20.0	18	▲ 33.3	187	222	▲ 15.8
	5. 新規求人数	129	132	▲ 2.3	142	▲ 9.2	1,565	1,526	2.6
	6. 月間有効求人数	414	401	3.2	441	▲ 6.1	4,606	4,369	5.4
	7. 充足数	12	8	50.0	11	9.1	148	171	▲ 13.5
	紹介率（項目3/項目1）	37.9	39.7	▲ 1.8	35.3	2.6	47.3	50.6	▲ 3.3
	就職率（項目4/項目1）	12.6	15.9	▲ 3.3	35.3	▲ 22.7	26.9	31.8	▲ 4.9
	充足率（項目7/項目5）	9.3	6.1	3.2	7.7	1.6	9.5	11.2	▲ 1.7
	新規求人倍率（項目5/項目1）	1.36	2.10	▲ 0.74	2.78	▲ 1.42	2.25	2.19	0.06
	有効求人倍率（項目6/項目2）	1.19	1.26	▲ 0.07	1.36	▲ 0.17	1.38	1.18	0.20

■俱知安分室

（単位：件、人、倍、%、ポイント）

項目	区分	R7.1	R6.1	対前年 増減比	R6.12	対前月 増減比	R6年度 累計	R5年度 累計	年度 対比
常用計	1. 新規求職申込件数	60	91	▲ 34.1	57	5.3	714	828	▲ 13.8
	2. 月間有効求職者数	318	397	▲ 19.9	329	▲ 3.3	3,917	4,453	▲ 12.0
	3. 紹介件数	27	23	17.4	29	▲ 6.9	404	469	▲ 13.9
	4. 就職件数	14	10	40.0	21	▲ 33.3	210	257	▲ 18.3
	5. 新規求人数	199	224	▲ 11.2	184	8.2	2,224	2,695	▲ 17.5
	6. 月間有効求人数	529	567	▲ 6.7	589	▲ 10.2	6,652	8,223	▲ 19.1
	7. 充足数	11	15	▲ 26.7	19	▲ 42.1	211	265	▲ 20.4
	紹介率（項目3/項目1）	45.0	25.3	19.7	50.9	▲ 5.9	56.6	56.6	0.0
	就職率（項目4/項目1）	23.3	11.0	12.3	36.8	▲ 13.5	29.4	31.0	▲ 1.6
	充足率（項目7/項目5）	5.5	6.7	▲ 1.2	10.3	▲ 4.8	9.5	9.8	▲ 0.3
	新規求人倍率（項目5/項目1）	3.32	2.46	0.86	3.23	0.09	3.11	3.25	▲ 0.14
	有効求人倍率（項目6/項目2）	1.66	1.43	0.23	1.79	▲ 0.13	1.70	1.85	▲ 0.15

注1 ハローワークインターネットサービスの機能拡充に伴う令和3年9月以降の数値の取扱いについては表紙の*1を参照。

2. 年齢別職業紹介（新規学卒者を除きパートタイムを含む常用）

■岩内所計

（単位：件、人、％）

項目		区分	R7.1	R6.1	対前年 増減比	R6.12	対前月 増減比	R6年度 累計	R5年度 累計	年度 対比
常用計 45歳以上	1. 新規求職申込件数		91	83	9.6	69	31.9	877	882	▲ 0.6
	2. 月間有効求職者数		401	405	▲ 1.0	401	0.0	4,360	4,789	▲ 9.0
	3. 紹介件数		39	26	50.0	32	21.9	436	463	▲ 5.8
	4. 就職件数		16	12	33.3	27	▲ 40.7	236	259	▲ 8.9

項目		区分	R7.1	R6.1	対前年 増減比	R6.12	対前月 増減比	R6年度 累計	R5年度 累計	年度 対比
常用計 55歳以上	1. 新規求職申込件数		73	51	43.1	40	82.5	597	562	6.2
	2. 月間有効求職者数		264	243	8.6	253	4.3	2,806	2,948	▲ 4.8
	3. 紹介件数		21	9	133.3	16	31.3	258	259	▲ 0.4
	4. 就職件数		12	5	140.0	15	▲ 20.0	149	142	4.9

■岩内所（本所）

（単位：件、人、％）

項目		区分	R7.1	R6.1	対前年 増減比	R6.12	対前月 増減比	R6年度 累計	R5年度 累計	年度 対比
常用計 45歳以上	1. 新規求職者数		60	32	87.5	35	71.4	452	426	6.1
	2. 月間有効求職者数		219	189	15.9	207	5.8	2,134	2,307	▲ 7.5
	3. 紹介件数		19	13	46.2	12	58.3	176	186	▲ 5.4
	4. 就職件数		6	6	0.0	14	▲ 57.1	101	123	▲ 17.9

項目		区分	R7.1	R6.1	対前年 増減比	R6.12	対前月 増減比	R6年度 累計	R5年度 累計	年度 対比
常用計 55歳以上	1. 新規求職申込件数		48	23	108.7	21	128.6	324	280	15.7
	2. 月間有効求職者数		147	122	20.5	132	11.4	1,445	1,512	▲ 4.4
	3. 紹介件数		10	4	150.0	5	100.0	105	103	1.9
	4. 就職件数		4	2	100.0	9	▲ 55.6	64	69	▲ 7.2

■倶知安分室

（単位：件、人、％）

項目		区分	R7.1	R6.1	対前年 増減比	R6.12	対前月 増減比	R6年度 累計	R5年度 累計	年度 対比
常用計 45歳以上	1. 新規求職申込件数		31	51	▲ 39.2	34	▲ 8.8	425	456	▲ 6.8
	2. 月間有効求職者数		182	216	▲ 15.7	194	▲ 6.2	2,226	2,482	▲ 10.3
	3. 紹介件数		20	13	53.8	20	0.0	260	277	▲ 6.1
	4. 就職件数		10	6	66.7	13	▲ 23.1	135	136	▲ 0.7

項目		区分	R7.1	R6.1	対前年 増減比	R6.12	対前月 増減比	R6年度 累計	R5年度 累計	年度 対比
常用計 55歳以上	1. 新規求職申込件数		25	28	▲ 10.7	19	31.6	273	282	▲ 3.2
	2. 月間有効求職者数		117	121	▲ 3.3	121	▲ 3.3	1,361	1,436	▲ 5.2
	3. 紹介件数		11	5	120.0	11	0.0	153	156	▲ 1.9
	4. 就職件数		8	3	166.7	6	33.3	85	73	16.4

注1 ハローワークインターネットサービスの機能拡充に伴う令和3年9月以降の数値の取扱いについては表紙の*1を参照。

3. 雇用保険受給者の職業紹介（新規学卒者を除きパートタイムを含む常用）

■岩内所計

（単位：件、人、％）

項目	区分	R7.1	R6.1	対前年 増減比	R6.12	対前月 増減比	R6年度 累計	R5年度 累計	年度 対比
常用計	1. 新規求職申込件数	34	42	▲ 19.0	36	▲ 5.6	437	431	1.4
	2. 月間有効求職者数	235	250	▲ 6.0	246	▲ 4.5	2,666	2,771	▲ 3.8
	3. 紹介件数	19	7	171.4	16	18.8	188	186	1.1
	4. 就職件数	8	6	33.3	17	▲ 52.9	102	121	▲ 15.7

■岩内所（本所）

（単位：件、人、％）

項目	区分	R7.1	R6.1	対前年 増減比	R6.12	対前月 増減比	R6年度 累計	R5年度 累計	年度 対比
常用計	1. 新規求職申込件数	20	12	66.7	18	11.1	217	201	8.0
	2. 月間有効求職者数	119	106	12.3	123	▲ 3.3	1,170	1,209	▲ 3.2
	3. 紹介件数	8	5	60.0	7	14.3	93	103	▲ 9.7
	4. 就職件数	4	3	33.3	9	▲ 55.6	51	60	▲ 15.0

■俱知安分室

（単位：件、人、％）

項目	区分	R7.1	R6.1	対前年 増減比	R6.12	対前月 増減比	R6年度 累計	R5年度 累計	年度 対比
常用計	1. 新規求職申込件数	14	30	▲ 53.3	18	▲ 22.2	220	230	▲ 4.3
	2. 月間有効求職者数	116	144	▲ 19.4	123	▲ 5.7	1,496	1,562	▲ 4.2
	3. 紹介件数	11	2	450.0	9	22.2	95	83	14.5
	4. 就職件数	4	3	33.3	8	▲ 50.0	51	61	▲ 16.4

4. 管外および道外の職業紹介（新規学卒者を除き、パートタイムを含む常用）

■岩内所計

（単位：人、％）

項目	区分	R7.1	R6.1	対前年 増減比	R6.12	対前月 増減比	R6年度 累計	R5年度 累計	年度 対比
常用計	1. 就職件数	26	20	30.0	39	▲ 33.3	397	479	▲ 17.1
	うち管外	5	1	400.0	8	▲ 37.5	67	75	▲ 10.7
	うち道外	0	1	▲ 100.0	2	▲ 100.0	16	25	▲ 36.0

■岩内所（本所）

（単位：人、％）

項目	区分	R7.1	R6.1	対前年 増減比	R6.12	対前月 増減比	R6年度 累計	R5年度 累計	年度 対比
常用計	1. 就職件数	12	10	20.0	18	▲ 33.3	187	222	▲ 15.8
	うち管外	3	0	-	4	▲ 25.0	35	33	6.1
	うち道外	0	1	▲ 100.0	2	▲ 100.0	7	14	▲ 50.0

■俱知安分室

（単位：人、％）

項目	区分	R7.1	R6.1	対前年 増減比	R6.12	対前月 増減比	R6年度 累計	R5年度 累計	年度 対比
常用計	1. 就職件数	14	10	40.0	21	▲ 33.3	210	257	▲ 18.3
	うち管外	2	1	100.0	4	▲ 50.0	32	42	▲ 23.8
	うち道外	0	0	-	0	-	9	11	▲ 18.2

注1 ハローワークインターネットサービスの機能拡充に伴う令和3年9月以降の数値の取扱いについては表紙の*1を参照。

5. 産業別・事業所規模別新規求人（新規学卒者を除きパートタイムを含む常用）

■岩内所計

（単位：人、％）

項目	区分	R7.1	R6.1	対前年 増減比	構 成 比		R6年度 累 計	R5年度 累 計	年 度 対 比	構 成 比	
					R7.1	R6.1				R6年度	R5年度
産業別	AB 農林漁業（01～04）	13	14	▲ 7.1	4.0	3.9	86	110	▲ 21.8	2.3	2.6
	C 鉱業（05）							5	▲ 100.0		0.1
	D 建設業（06～08）	68	50	36.0	20.7	14.0	486	487	▲ 0.2	12.8	11.5
	E 製造業（09～32）	35	33	6.1	10.7	9.3	272	236	15.3	7.2	5.6
	09 食料品製造業	24	26	▲ 7.7	7.3	7.3	186	165	12.7	4.9	3.9
	10 飲料・たばこ・飼料製造業	2			0.6		17	5	240.0	0.4	0.1
	11 繊維工業										
	12 木材・木製品製造業						2	2	0.0	0.1	0.0
	14 パルプ・紙・紙加工品製造業	5	7	▲ 28.6	1.5	2.0	28	30	▲ 6.7	0.7	0.7
	15 印刷・同関連業						1	1	0.0	0.0	0.0
	18 プラスチック製品製造業						2	7	▲ 71.4	0.1	0.2
	21 窯業・土石製品製造業	4			1.2		15	19	▲ 21.1	0.4	0.5
	24 金属製品製造業						6			0.2	
	その他の製造業										
	F 電気・ガス・熱供給・水道業（33～36）	1	2	(▲ 50.0)	0.3	0.6	20	6	233.3	0.5	0.1
	G 情報通信業（37～41）		1	▲ 100.0		0.3		3	▲ 100.0		0.1
	H 運輸業・郵便業（42～49）	9	16	(▲ 43.8)	2.7	4.5	129	172	(▲ 25.0)	3.4	4.1
	44 道路貨物運送業	4	8	▲ 50.0	1.2	2.2	60	69	▲ 13.0	1.6	1.6
	I 卸売業・小売業（50～61）	17	22	(▲ 22.7)	5.2	6.2	308	396	(▲ 22.2)	8.1	9.4
	50～55 卸売業						32	27	18.5	0.8	0.6
	56～61 小売業	17	22	(▲ 22.7)	5.2	6.2	276	369	(▲ 25.2)	7.3	8.7
	J 金融業・保険業（62～67）	2	2	0.0	0.6	0.6	8	8	0.0	0.2	0.2
	K 不動産業・物品賃貸業（68～70）	4	6	▲ 33.3	1.2	1.7	67	147	▲ 54.4	1.8	3.5
	L 学術研究・技術サービス業（71～74）	5	3	66.7	1.5	0.8	39	31	25.8	1.0	0.7
	M 宿泊業・飲食サービス業（75～77）	60	72	▲ 16.7	18.3	20.2	771	964	▲ 20.0	20.3	22.8
	75 宿泊業	56	64	▲ 12.5	17.1	18.0	667	829	▲ 19.5	17.6	19.6
76 飲食店	4	8	▲ 50.0	1.2	2.2	98	133	▲ 26.3	2.6	3.2	
N 生活関連サービス・娯楽業（78～80）	19	15	26.7	5.8	4.2	211	206	2.4	5.6	4.9	
O 教育、学習支援（81・82）						17	18	▲ 5.6	0.4	0.4	
P 医療、福祉（83～85）	60	69	(▲ 13.0)	18.3	19.4	690	767	(▲ 10.0)	18.2	18.2	
83 医療業	16	18	(▲ 11.1)	4.9	5.1	188	237	(▲ 20.7)	5.0	5.6	
85 社会福祉・介護事業	44	51	(▲ 13.7)	13.4	14.3	501	530	(▲ 5.5)	13.2	12.6	
Q 複合サービス事業（86・87）	5	14	▲ 64.3	1.5	3.9	39	88	▲ 55.7	1.0	2.1	
R サービス業（88～96）	22	22	0.0	6.7	6.2	422	321	31.5	11.1	7.6	
92 その他の事業サービス業	5	9	(▲ 44.4)	1.5	2.5	266	183	45.4	7.0	4.3	
S・T 公務・その他（97～99）	8	15	▲ 46.7	2.4	4.2	224	256	▲ 12.5	5.9	6.1	
事業所規模別	～ 4 人	33	46	▲ 28.3	10.1	12.9	467	529	▲ 11.7	12.3	12.5
	5 ～ 29 人	192	185	3.8	58.5	52.0	1,960	2,234	▲ 12.3	51.7	52.9
	30 ～ 99 人	84	108	▲ 22.2	25.6	30.3	977	1,053	▲ 7.2	25.8	24.9
	100 ～ 299 人	17	15	13.3	5.2	4.2	327	364	▲ 10.2	8.6	8.6
	300 ～ 499 人						36	27	33.3	1.0	0.6
	500 ～ 999 人	2	2	0.0	0.6	0.6	22	14	57.1	0.6	0.3
	合 計	328	356	▲ 7.9	100.0	100.0	3,789	4,221	▲ 10.2	100.0	100.0

注 令和6年4月以降については令和5年7月改定の「日本産業分類」に基づく区分、令和6年3月以前については平成25年10月改定の「日本産業分類」に基づく区分により表章したもの。

令和6年4月以降の対前年同月比については、産業分類改定による影響のある産業について()で示している。

5. 産業別・事業所規模別新規求人（新規学卒者を除きパートタイムを含む常用）

■岩内所（本所）

（単位：人、％）

項目	区分	R7.1	R6.1	対前年 増減比	構成比		R6年度 累 計	R5年度 累 計	年 度 対 比	構成比	
					R7.1	R6.1				R6年度	R5年度
産業別	AB 農林漁業（01～04）	1	5	▲ 80.0	0.8	3.8	5	15	▲ 66.7	0.3	1.0
	C 鉱業（05）							5	▲ 100.0		0.3
	D 建設業（06～08）	41	29	41.4	31.8	22.0	347	308	12.7	22.2	20.2
	E 製造業（09～32）	17	16	6.3	13.2	12.1	158	148	6.8	10.1	9.7
	09 食料品製造業	17	16	6.3	13.2	12.1	125	122	2.5	8.0	8.0
	10 飲料・たばこ・飼料製造業						2	4	▲ 50.0	0.1	0.3
	11 繊維工業										
	12 木材・木製品製造業										
	14 パルプ・紙・紙加工品製造業										
	15 印刷・同関連業						1	1	0.0	0.1	0.1
	18 プラスチック製品製造業										
	21 窯業・土石製品製造業						9	14	▲ 35.7	0.6	0.9
	24 金属製品製造業						6			0.4	
	その他の製造業										
	F 電気・ガス・熱供給・水道業（33～36）						2			0.1	
	G 情報通信業（37～41）										
	H 運輸業・郵便業（42～49）	5			3.9		42	39	7.7	2.7	2.6
	44 道路貨物運送業	3			2.3		28	22	27.3	1.8	1.4
	I 卸売業・小売業（50～61）	4	10	(▲ 60.0)	3.1	7.6	111	130	(▲ 14.6)	7.1	8.5
	50～55 卸売業						18	10	(80.0)	1.2	0.7
	56～61 小売業	4	10	(▲ 60.0)	3.1	7.6	93	120	(▲ 22.5)	5.9	7.9
	J 金融業・保険業（62～67）										
	K 不動産業・物品賃貸業（68～70）							1	▲ 100.0		0.1
	L 学術研究・技術サービス業（71～74）	1	2	▲ 50.0	0.8	1.5	13	18	▲ 27.8	0.8	1.2
	M 宿泊業・飲食サービス業（75～77）	9	14	▲ 35.7	7.0	10.6	95	132	▲ 28.0	6.1	8.7
	75 宿泊業	7	8	▲ 12.5	5.4	6.1	84	93	▲ 9.7	5.4	6.1
76 飲食店	2	6	▲ 66.7	1.6	4.5	11	39	▲ 71.8	0.7	2.6	
N 生活関連サービス・娯楽業（78～80）	1	2	▲ 50.0	0.8	1.5	18	15	20.0	1.2	1.0	
O 教育、学習支援（81・82）						6	9	▲ 33.3	0.4	0.6	
P 医療、福祉（83～85）	33	39	(▲ 15.4)	25.6	29.5	416	436	(▲ 4.6)	26.6	28.6	
83 医療業	7	7	(0.0)	5.4	5.3	86	91	(▲ 5.5)	5.5	6.0	
85 社会福祉・介護事業	26	32	(▲ 18.8)	20.2	24.2	329	345	(▲ 4.6)	21.0	22.6	
Q 複合サービス事業（86・87）	2	2	0.0	1.6	1.5	20	18	11.1	1.3	1.2	
R サービス業（88～96）	10	8	(25.0)	7.8	6.1	211	135	(56.3)	13.5	8.8	
92 その他の事業サービス業	4	4	(0.0)	3.1	3.0	125	80	(56.3)	8.0	5.2	
S・T 公務・その他（97～99）	5	5	0.0	3.9	3.8	121	117	3.4	7.7	7.7	
事業所規模別	～ 4 人	17	18	▲ 5.6	13.2	13.6	189	209	▲ 9.6	12.1	13.7
	5 ～ 29 人	75	78	▲ 3.8	58.1	59.1	827	836	▲ 1.1	52.8	54.8
	30 ～ 99 人	30	31	▲ 3.2	23.3	23.5	379	353	7.4	24.2	23.1
	100 ～ 299 人	7	5	40.0	5.4	3.8	138	128	7.8	8.8	8.4
	300 ～ 499 人						30			1.9	
	500 ～ 999 人						2			0.1	
	合 計	129	132	▲ 2.3	100.0	100.0	1,565	1,526	2.6	100.0	100.0

注 令和6年4月以降については令和5年7月改定の「日本産業分類」に基づく区分、令和6年3月以前については平成25年10月改定の「日本産業分類」に基づく区分により表章したもの。

令和6年4月以降の対前年同月比については、産業分類改定による影響のある産業について()で示している。

5. 産業別・事業所規模別新規求人（新規学卒者を除きパートタイムを含む常用）

■ 俱知安分室

（単位：人、％）

項目	区分	R7.1	R6.1	対前年 増減比	構 成 比		R6年度 累 計	R5年度 累 計	年 度 対 比	構 成 比	
					R7.1	R6.1				R6年度	R5年度
産業別	AB 農林漁業 (01～04)	12	9	33.3	6.0	4.0	81	95	▲ 14.7	3.6	3.5
	C 鉱業 (05)										
	D 建設業 (06～08)	27	21	28.6	13.6	9.4	139	179	▲ 22.3	6.3	6.6
	E 製造業 (09～32)	18	17	5.9	9.0	7.6	114	88	29.5	5.1	3.3
	09 食料品製造業	7	10	▲ 30.0	3.5	4.5	61	43	41.9	2.7	1.6
	10 飲料・たばこ・飼料製造業	2			1.0		15	1	1400.0	0.7	0.0
	11 繊維工業										
	12 木材・木製品製造業						2	2	0.0	0.1	0.1
	14 パルプ・紙・紙加工品製造業	5	7	▲ 28.6	2.5	3.1	28	30	▲ 6.7	1.3	1.1
	15 印刷・同関連業										
	18 プラスチック製品製造業						2	7	▲ 71.4	0.1	0.3
	21 窯業・土石製品製造業	4			2.0		6	5	20.0	0.3	0.2
	24 金属製品製造業										
	その他の製造業										
	F 電気・ガス・熱供給・水道業 (33～36)	1	2	▲ 50.0	0.5	0.9	18	6	200.0	0.8	0.2
	G 情報通信業 (37～41)		1	▲ 100.0		0.4		3	▲ 100.0		0.1
	H 運輸業・郵便業 (42～49)	4	16	(▲ 75.0)	2.0	7.1	87	133	(▲ 34.6)	3.9	4.9
	44 道路貨物運送業	1	8	▲ 87.5	0.5	3.6	32	47	▲ 31.9	1.4	1.7
	I 卸売業・小売業 (50～61)	13	12	(8.3)	6.5	5.4	197	266	(▲ 25.9)	8.9	9.9
	50～55 卸売業						14	17	(▲ 17.6)	0.6	0.6
	56～61 小売業	13	12	(8.3)	6.5	5.4	183	249	(▲ 26.5)	8.2	9.2
	J 金融業・保険業 (62～67)	2	2	0.0	1.0	0.9	8	8	0.0	0.4	0.3
	K 不動産業・物品賃貸業 (68～70)	4	6	▲ 33.3	2.0	2.7	67	146	▲ 54.1	3.0	5.4
	L 学術研究・技術サービス業 (71～74)	4	1	300.0	2.0	0.4	26	13	100.0	1.2	0.5
	M 宿泊業・飲食サービス業 (75～77)	51	58	▲ 12.1	25.6	25.9	676	832	▲ 18.8	30.4	30.9
	75 宿泊業	49	56	▲ 12.5	24.6	25.0	583	736	▲ 20.8	26.2	27.3
76 飲食店	2	2	0.0	1.0	0.9	87	94	▲ 7.4	3.9	3.5	
N 生活関連サービス・娯楽業 (78～80)	18	13	38.5	9.0	5.8	193	191	1.0	8.7	7.1	
O 教育、学習支援 (81・82)						11	9	22.2	0.5	0.3	
P 医療、福祉 (83～85)	27	30	(▲ 10.0)	13.6	13.4	274	331	(▲ 17.2)	12.3	12.3	
83 医療業	9	11	(▲ 18.2)	4.5	4.9	102	146	(▲ 30.1)	4.6	5.4	
85 社会福祉・介護事業	18	19	(▲ 5.3)	9.0	8.5	172	185	(▲ 7.0)	7.7	6.9	
Q 複合サービス事業 (86・87)	3	12	▲ 75.0	1.5	5.4	19	70	▲ 72.9	0.9	2.6	
R サービス業 (88～96)	12	14	(▲ 14.3)	6.0	6.3	211	186	(13.4)	9.5	6.9	
92 その他の事業サービス業	1	5	(▲ 80.0)	0.5	2.2	141	103	(36.9)	6.3	3.8	
S・T 公務・その他 (97～99)	3	10	▲ 70.0	1.5	4.5	103	139	▲ 25.9	4.6	5.2	
事業所規模別	～ 4 人	16	28	▲ 42.9	8.0	12.5	278	320	▲ 13.1	12.5	11.9
	5 ～ 29 人	117	107	9.3	58.8	47.8	1,133	1,398	▲ 19.0	50.9	51.9
	30 ～ 99 人	54	77	▲ 29.9	27.1	34.4	598	700	▲ 14.6	26.9	26.0
	100 ～ 299 人	10	10	0.0	5.0	4.5	189	236	▲ 19.9	8.5	8.8
	300 ～ 499 人						6	27	▲ 77.8	0.3	1.0
	500 ～ 999 人	2	2	0.0	1.0	0.9	20	14	42.9	0.9	0.5
	合 計	199	224	▲ 11.2	100.0	100.0	2,224	2,695	▲ 17.5	100.0	100.0

注 令和6年4月以降については令和5年7月改定の「日本産業分類」に基づく区分、令和6年3月以前については平成25年10月改定の「日本産業分類」に基づく区分により表章したもの。

令和6年4月以降の対前年同月比については、産業分類改定による影響のある産業について()で示している。

6. 労働市場指標（新規学卒者を除きパートタイムを含む常用）

■岩内所計

（単位：件、人、％）

項目 年度 月	新規求職 申込件数		月間有効 求職者数		新規求人数		月間有効 求人数		就職件数		有効求人倍率			
		対前年 増減比		対前年 増減比		対前年 増減比		対前年 増減比		対前年 増減比	対前年 増減差	全道	全国	
H27	2,638	▲ 6.1	833	▲ 4.0	5,797	▲ 2.4	1,348	▲ 0.3	1,101	▲ 2.7	1.62	0.06	0.96	1.11
H28	2,393	▲ 9.3	734	▲ 12.0	5,736	▲ 1.1	1,331	▲ 1.3	965	▲ 12.4	1.81	0.19	1.04	1.25
H29	2,408	0.6	725	▲ 1.1	5,096	▲ 11.2	1,184	▲ 11.0	970	0.5	1.63	▲ 0.18	1.11	1.38
H30	2,323	▲ 3.5	732	1.0	5,365	5.3	1,256	6.1	926	▲ 4.5	1.72	0.09	1.17	1.46
H31	2,133	▲ 8.2	683	▲ 6.7	5,200	▲ 3.1	1,252	▲ 0.4	735	▲ 20.6	1.83	0.11	1.19	1.41
R2	2,536	18.9	968	41.7	3,978	▲ 23.5	925	▲ 26.1	660	▲ 10.2	0.96	▲ 0.87	0.96	1.01
R3	2,270	▲ 10.5	905	▲ 6.5	4,296	8.0	1,000	8.1	626	▲ 5.2	1.10	0.14	0.99	1.06
R4	2,166	▲ 4.6	833	▲ 8.0	5,893	37.2	1,382	38.3	633	1.1	1.66	0.56	1.10	1.19
4	265	▲ 22.5	948	▲ 14.3	492	34.1	1,216	27.6	77	0.0	1.28	0.42	1.00	1.06
5	196	1.0	944	▲ 7.4	418	58.3	1,252	35.9	58	▲ 13.4	1.33	0.43	1.06	1.00
6	175	15.1	908	▲ 2.0	478	44.0	1,316	50.4	59	18.0	1.45	0.51	1.04	1.09
7	131	▲ 10.3	785	▲ 6.1	450	18.7	1,281	38.3	36	▲ 36.8	1.63	0.52	1.10	1.15
8	137	▲ 18.9	782	▲ 5.8	469	42.1	1,372	37.8	46	▲ 4.2	1.75	0.55	1.12	1.18
9	159	4.6	781	▲ 8.0	603	79.5	1,484	48.3	42	▲ 8.7	1.90	0.72	1.16	1.20
10	179	18.5	810	▲ 5.0	545	14.7	1,595	46.5	56	16.7	1.97	0.69	1.16	1.23
11	175	▲ 25.2	810	▲ 10.0	474	36.6	1,555	39.1	54	12.5	1.92	0.68	1.19	1.27
12	134	▲ 16.8	755	▲ 15.8	486	70.5	1,462	37.7	43	▲ 4.4	1.94	0.76	1.17	1.31
1	157	▲ 12.3	749	▲ 17.2	407	6.0	1,328	36.5	25	▲ 26.5	1.77	0.69	1.11	1.29
2	186	36.8	807	▲ 1.8	440	26.4	1,294	34.0	46	58.6	1.60	0.42	1.08	1.27
3	272	7.1	921	0.0	631	40.5	1,432	28.4	91	18.2	1.55	0.34	1.05	1.22
R5	1,862	▲ 14.0	804	▲ 3.5	5,111	▲ 13.3	1,240	▲ 10.3	602	▲ 4.9	1.54	▲ 0.12	1.00	1.17
4	249	▲ 6.0	925	▲ 2.4	453	▲ 7.9	1,404	15.5	86	11.7	1.52	0.24	0.97	1.13
5	169	▲ 13.8	891	▲ 5.6	390	▲ 6.7	1,349	7.7	52	▲ 10.3	1.51	0.18	0.95	1.10
6	153	▲ 12.6	882	▲ 2.9	535	11.9	1,362	3.5	64	8.5	1.54	0.09	0.97	1.12
7	136	3.8	807	2.8	480	6.7	1,359	6.1	47	30.6	1.68	0.05	1.00	1.15
8	136	▲ 0.7	801	2.4	366	▲ 22.0	1,328	▲ 3.2	46	0.0	1.66	▲ 0.09	1.01	1.17
9	140	▲ 11.9	786	0.6	505	▲ 16.3	1,302	▲ 12.3	45	7.1	1.66	▲ 0.24	1.01	1.18
10	145	▲ 19.0	795	▲ 1.9	467	▲ 14.3	1,271	▲ 20.3	56	0.0	1.60	▲ 0.37	1.02	1.19
11	131	▲ 25.1	781	▲ 3.6	326	▲ 31.2	1,202	▲ 22.7	40	▲ 25.9	1.54	▲ 0.38	1.04	1.20
12	113	▲ 15.7	765	1.3	343	▲ 29.4	1,047	▲ 28.4	23	▲ 46.5	1.37	▲ 0.57	1.04	1.23
1	154	▲ 1.9	715	▲ 4.5	356	▲ 12.5	968	▲ 27.1	20	▲ 20.0	1.35	▲ 0.42	1.00	1.21
2	157	▲ 15.6	751	▲ 6.9	405	▲ 8.0	1,090	▲ 15.8	42	▲ 8.7	1.45	▲ 0.15	1.00	1.20
3	179	▲ 34.2	751	▲ 18.5	485	▲ 23.1	1,200	▲ 16.2	81	▲ 11.0	1.60	0.05	0.99	1.17
R6	1,410	▲ 7.6	724	▲ 11.1	3,789	▲ 10.2	1,126	▲ 10.6	397	▲ 17.1	1.55	0.00		
4	239	▲ 4.0	808	▲ 12.6	409	▲ 9.7	1,193	▲ 15.0	39	▲ 54.7	1.48	▲ 0.04	0.91	1.08
5	159	▲ 5.9	831	▲ 6.7	385	▲ 1.3	1,210	▲ 10.3	60	15.4	1.46	▲ 0.05	0.89	1.05
6	131	▲ 14.4	779	▲ 11.7	362	▲ 32.3	1,093	▲ 19.8	38	▲ 40.6	1.40	▲ 0.14	0.88	1.06
7	141	3.7	727	▲ 9.9	447	▲ 6.9	1,158	▲ 14.8	34	▲ 27.7	1.59	▲ 0.09	0.93	1.11
8	96	▲ 29.4	692	▲ 13.6	354	▲ 3.3	1,135	▲ 14.5	33	▲ 28.3	1.64	▲ 0.02	0.94	1.13
9	123	▲ 12.1	692	▲ 12.0	418	▲ 17.2	1,184	▲ 9.1	36	▲ 20.0	1.71	0.05	0.97	1.14
10	133	▲ 8.3	696	▲ 12.5	443	▲ 5.1	1,194	▲ 6.1	48	▲ 14.3	1.72	0.12	0.97	1.16
11	125	▲ 4.6	698	▲ 10.6	317	▲ 2.8	1,118	▲ 7.0	44	10.0	1.60	0.06	0.99	1.18
12	108	▲ 4.4	653	▲ 14.6	326	▲ 5.0	1,030	▲ 1.6	39	69.6	1.58	0.21	1.01	1.22
1	155	0.6	667	▲ 6.7	328	▲ 7.9	943	▲ 2.6	26	30.0	1.41	0.06	0.95	1.20
2														
3														

注1 月間有効求職者数、月間有効求人数の年度計は月平均値。当年度の対前年増減比欄は、当月までの計と前年度の対応月までの計の増減比で計上。

注2 ハローワークインターネットサービスの機能拡充に伴う令和3年9月以降の数値の取扱いについては、表紙の*2を参照。

6. 労働市場指標（新規学卒者を除きパートタイムを含む常用）

■岩内所（本所）

（単位：件、人、％）

項目 年度 月	新規求職 申込件数		月間有効 求職者数		新規求人数		月間有効 求人数		就職件数		有効求人倍率			
		対前年 増減比		対前年 増減比		対前年 増減比		対前年 増減比		対前年 増減比	対前年 増減差	全道	全国	
H27	1,206	▲ 8.6	398	▲ 5.5	1,847	11.3	412	17.7	497	▲ 6.6	1.03	0.20	1.04	1.25
H28	1,081	▲ 10.4	334	▲ 16.1	2,092	13.3	480	16.6	391	▲ 21.3	1.44	0.41	1.04	1.25
H29	1,051	▲ 2.8	310	▲ 7.3	1,713	▲ 18.1	395	▲ 17.7	384	▲ 1.8	1.27	▲ 0.17	1.19	1.38
H30	1,041	▲ 1.0	341	9.8	1,522	▲ 11.2	350	▲ 11.3	391	1.8	1.03	▲ 0.24	1.19	1.38
H31	954	▲ 8.4	307	▲ 9.9	1,589	4.4	371	5.9	306	▲ 21.7	1.21	0.18	1.19	1.38
R2	926	▲ 2.9	351	14.5	1,457	▲ 8.3	339	▲ 8.8	259	▲ 15.4	0.96	▲ 0.25	0.96	1.01
R3	1,006	8.6	371	5.6	1,671	14.7	391	15.5	243	▲ 6.2	1.05	0.09	0.99	1.06
R4	995	▲ 1.1	370	▲ 0.2	1,971	18.0	459	17.3	311	28.0	1.24	0.19	1.10	1.19
4	123	▲ 4.7	446	8.8	184	25.2	472	15.1	41	46.4	1.06	0.06	1.00	1.06
5	81	8.0	414	9.8	152	44.8	452	15.3	27	▲ 15.6	1.09	0.05	1.06	1.00
6	89	48.3	409	21.4	162	18.2	469	32.5	27	28.6	1.15	0.10	1.04	1.09
7	56	▲ 11.1	354	14.2	157	26.6	445	27.1	20	▲ 16.7	1.26	0.13	1.10	1.15
8	54	▲ 15.6	343	9.6	144	▲ 0.7	445	17.7	26	30.0	1.30	0.09	1.12	1.18
9	65	6.6	330	2.2	182	29.1	455	16.1	23	27.8	1.38	0.17	1.16	1.20
10	74	12.1	335	1.8	164	1.9	479	14.0	21	40.0	1.43	0.15	1.16	1.23
11	85	▲ 35.1	349	▲ 11.4	162	31.7	475	18.2	22	37.5	1.36	0.34	1.19	1.27
12	62	▲ 25.3	335	▲ 20.4	155	42.2	455	20.7	20	53.8	1.36	0.46	1.17	1.31
1	70	▲ 14.6	341	▲ 20.7	146	▲ 19.3	444	12.4	12	▲ 7.7	1.30	0.38	1.11	1.29
2	85	3.7	358	▲ 6.8	148	10.4	432	13.1	26	73.3	1.21	0.22	1.08	1.27
3	151	37.3	428	0.7	215	31.1	483	9.8	46	64.3	1.13	0.09	1.05	1.22
R5	861	▲ 13.5	365	▲ 1.5	1,928	▲ 2.2	447	▲ 2.5	287	▲ 7.7	1.23	▲ 0.01	1.00	1.17
4	115	▲ 6.5	416	▲ 6.7	160	▲ 13.0	466	▲ 1.3	44	7.3	1.12	0.06	0.97	1.13
5	71	▲ 12.3	387	▲ 6.5	143	▲ 5.9	451	▲ 0.2	27	0.0	1.17	0.08	0.95	1.10
6	58	▲ 34.8	391	▲ 4.4	173	6.8	464	▲ 1.1	24	▲ 11.1	1.19	0.04	0.97	1.12
7	61	8.9	360	1.7	156	▲ 0.6	453	1.8	24	20.0	1.26	0.00	1.00	1.15
8	73	35.2	365	6.4	128	▲ 11.1	428	▲ 3.8	26	0.0	1.17	▲ 0.13	1.01	1.17
9	66	1.5	359	8.8	173	▲ 4.9	428	▲ 5.9	20	▲ 13.0	1.19	▲ 0.19	1.01	1.18
10	73	▲ 1.4	365	9.0	162	▲ 1.2	429	▲ 10.4	20	▲ 4.8	1.18	▲ 0.25	1.02	1.19
11	61	▲ 28.2	364	4.3	148	▲ 8.6	434	▲ 8.6	10	▲ 54.5	1.19	▲ 0.17	1.04	1.20
12	57	▲ 8.1	370	10.4	151	▲ 2.6	415	▲ 8.8	17	▲ 15.0	1.12	▲ 0.24	1.04	1.23
1	63	▲ 10.0	318	▲ 6.7	132	▲ 9.6	401	▲ 9.7	10	▲ 16.7	1.26	▲ 0.04	1.00	1.21
2	72	▲ 15.3	336	▲ 6.1	199	34.5	473	9.5	18	▲ 30.8	1.41	0.20	1.00	1.20
3	91	▲ 39.7	343	▲ 19.9	203	▲ 5.6	524	8.5	47	2.2	1.53	0.40	0.99	1.17
R6	696	▲ 0.3	333	▲ 10.0	1,565	2.6	461	5.4	187	▲ 15.8	1.38	0.20		
4	119	3.5	368	▲ 11.5	150	▲ 6.3	484	3.9	20	▲ 54.5	1.32	0.20	0.91	1.08
5	60	▲ 15.5	360	▲ 7.0	175	22.4	487	8.0	30	11.1	1.35	0.18	0.89	1.05
6	58	0.0	332	▲ 15.1	179	3.5	467	0.6	13	▲ 45.8	1.41	0.22	0.88	1.06
7	69	13.1	320	▲ 11.1	141	▲ 9.6	479	5.7	15	▲ 37.5	1.50	0.24	0.93	1.11
8	40	▲ 45.2	306	▲ 16.2	145	13.3	442	3.3	15	▲ 42.3	1.44	0.27	0.94	1.13
9	66	0.0	304	▲ 15.3	167	▲ 3.5	435	1.6	19	▲ 5.0	1.43	0.24	0.97	1.14
10	66	▲ 9.6	321	▲ 12.1	187	15.4	484	12.8	23	15.0	1.51	0.33	0.97	1.16
11	72	18.0	342	▲ 6.0	150	1.4	473	9.0	22	120.0	1.38	0.19	0.99	1.18
12	51	▲ 10.5	324	▲ 12.4	142	▲ 6.0	441	6.3	18	5.9	1.36	0.24	1.01	1.22
1	95	50.8	349	9.7	129	▲ 2.3	414	3.2	12	20.0	1.19	▲ 0.07	0.95	1.20
2														
3														

注1 月間有効求職者数、月間有効求人数の年度計は月平均値。当年度の対前年増減比欄は、当月までの計と前年度の対応月までの計の増減比で計上。

注2 ハローワークインターネットサービスの機能拡充に伴う令和3年9月以降の数値の取扱いについては、表紙の*2を参照。

6. 労働市場指標（新規学卒者を除きパートタイムを含む常用）

■ 俱知安分室

（単位：件、人、％）

項目 年度 月	新規求職 申込件数		月間有効 求職者数		新規求人数		月間有効 求人数		就職件数		有効求人倍率			
		対前年 増減比		対前年 増減比		対前年 増減比		対前年 増減比		対前年 増減比	対前年 増減差	全道	全国	
H27	1,432	▲ 3.8	435	▲ 2.5	3,950	▲ 7.8	936	▲ 6.6	604	0.7	2.15	▲ 0.10	1.04	1.25
H28	1,312	▲ 8.4	399	▲ 8.2	3,644	▲ 7.7	851	▲ 9.1	574	▲ 5.0	2.13	▲ 0.02	1.04	1.25
H29	1,357	3.4	415	4.0	3,383	▲ 7.2	789	▲ 7.3	586	2.1	1.90	▲ 0.23	1.19	1.24
H30	1,282	▲ 5.5	392	▲ 5.6	3,843	13.6	906	14.9	535	▲ 8.7	2.31	0.41	1.19	1.38
H31	1,179	▲ 8.0	377	▲ 3.9	3,611	▲ 6.0	881	▲ 2.8	429	▲ 19.8	2.34	0.03	1.19	1.38
R2	1,610	36.6	617	63.8	2,521	▲ 30.2	586	▲ 33.4	401	▲ 6.5	0.95	▲ 1.39	0.96	1.01
R3	1,264	▲ 21.5	534	▲ 13.4	2,625	4.1	609	3.8	383	▲ 4.5	1.14	0.19	0.99	1.06
R4	1,171	▲ 7.4	463	▲ 13.3	3,922	49.4	923	51.7	322	▲ 15.9	1.99	0.85	1.10	1.19
4	142	▲ 33.3	502	▲ 27.9	308	40.0	744	37.0	36	▲ 26.5	1.48	0.70	1.00	1.06
5	115	▲ 3.4	530	▲ 17.4	266	67.3	800	51.2	31	▲ 11.4	1.51	0.69	1.06	1.00
6	86	▲ 6.5	499	▲ 15.4	316	62.1	847	62.6	32	10.3	1.70	0.82	1.04	1.09
7	75	▲ 9.6	431	▲ 18.1	293	14.9	836	45.1	16	▲ 51.5	1.94	0.84	1.10	1.15
8	83	▲ 21.0	439	▲ 15.1	325	75.7	927	50.0	20	▲ 28.6	2.11	0.91	1.12	1.18
9	94	3.3	451	▲ 14.3	421	115.9	1,029	69.0	19	▲ 32.1	2.28	1.12	1.16	1.20
10	105	23.5	475	▲ 9.4	381	21.3	1,116	66.8	35	6.1	2.35	1.07	1.16	1.23
11	90	▲ 12.6	461	▲ 8.9	312	39.3	1,080	50.8	32	0.0	2.34	0.92	1.19	1.27
12	72	▲ 7.7	420	▲ 11.8	331	88.1	1,007	47.0	23	▲ 28.1	2.40	0.96	1.17	1.31
1	87	▲ 10.3	408	▲ 14.1	261	28.6	884	52.9	13	▲ 38.1	2.17	0.95	1.11	1.29
2	101	87.0	449	2.5	292	36.4	862	47.6	20	42.9	1.92	0.59	1.08	1.27
3	121	▲ 16.0	493	▲ 0.6	416	46.0	949	40.6	45	▲ 8.2	1.92	0.56	1.05	1.22
R5	1,001	▲ 14.5	440	▲ 5.1	3,183	▲ 18.8	793	▲ 14.1	315	▲ 2.2	1.80	▲ 0.19	1.00	1.17
4	134	▲ 5.6	509	1.4	293	▲ 4.9	938	26.1	42	16.7	1.84	0.36	0.97	1.13
5	98	▲ 14.8	504	▲ 4.9	247	▲ 7.1	898	12.3	25	▲ 19.4	1.78	0.27	0.95	1.10
6	95	10.5	491	▲ 1.6	362	14.6	898	6.0	40	25.0	1.83	0.13	0.97	1.12
7	75	0.0	447	3.7	324	10.6	906	8.4	23	43.8	2.03	0.09	1.00	1.15
8	63	▲ 24.1	436	▲ 0.7	238	▲ 26.8	900	▲ 2.9	20	0.0	2.06	▲ 0.05	1.01	1.17
9	74	▲ 21.3	427	▲ 5.3	332	▲ 21.1	874	▲ 15.1	25	31.6	2.05	▲ 0.23	1.01	1.18
10	72	▲ 31.4	430	▲ 9.5	305	▲ 19.9	842	▲ 24.6	36	2.9	1.96	▲ 0.39	1.02	1.19
11	70	▲ 22.2	417	▲ 9.5	178	▲ 42.9	768	▲ 28.9	30	▲ 6.3	1.84	▲ 0.50	1.04	1.20
12	56	▲ 22.2	395	▲ 6.0	192	▲ 42.0	632	▲ 37.2	6	▲ 73.9	1.60	▲ 0.80	1.04	1.23
1	91	4.6	397	▲ 2.7	224	▲ 14.2	567	▲ 35.9	10	▲ 23.1	1.43	▲ 0.74	1.00	1.21
2	85	▲ 15.8	415	▲ 7.6	206	▲ 29.5	617	▲ 28.4	24	20.0	1.49	▲ 0.43	1.00	1.20
3	88	▲ 27.3	408	▲ 17.2	282	▲ 32.2	676	▲ 28.8	34	▲ 24.4	1.66	▲ 0.26	0.99	1.17
R6	714	▲ 13.8	392	▲ 12.0	2,224	▲ 17.5	665	▲ 19.1	210	▲ 18.3	1.70	▲ 0.15		
4	120	▲ 10.4	440	▲ 13.6	259	▲ 11.6	709	▲ 24.4	19	▲ 54.8	1.61	▲ 0.23	0.91	1.08
5	99	1.0	471	▲ 6.5	210	▲ 15.0	723	▲ 19.5	30	20.0	1.54	▲ 0.24	0.89	1.05
6	73	▲ 23.2	447	▲ 9.0	183	▲ 49.4	626	▲ 30.3	25	▲ 37.5	1.40	▲ 0.43	0.88	1.06
7	72	▲ 4.0	407	▲ 8.9	306	▲ 5.6	679	▲ 25.1	19	▲ 17.4	1.67	▲ 0.36	0.93	1.11
8	56	▲ 11.1	386	▲ 11.5	209	▲ 12.2	693	▲ 23.0	18	▲ 10.0	1.80	▲ 0.26	0.94	1.13
9	57	▲ 23.0	388	▲ 9.1	251	▲ 24.4	749	▲ 14.3	17	▲ 32.0	1.93	▲ 0.12	0.97	1.14
10	67	▲ 6.9	375	▲ 12.8	256	▲ 16.1	710	▲ 15.7	25	▲ 30.6	1.89	▲ 0.07	0.97	1.16
11	53	▲ 24.3	356	▲ 14.6	167	▲ 6.2	645	▲ 16.0	22	▲ 26.7	1.81	▲ 0.03	0.99	1.18
12	57	1.8	329	▲ 16.7	184	▲ 4.2	589	▲ 6.8	21	250.0	1.79	0.19	1.01	1.22
1	60	▲ 34.1	318	▲ 19.9	199	▲ 11.2	529	▲ 6.7	14	40.0	1.66	0.23	0.95	1.20
2														
3														

注1 月間有効求職者数、月間有効求人数の年度計は月平均値。当年度の対前年増減比欄は、当月までの計と前年度の対応月までの計の増減比で計上。

注2 ハローワークインターネットサービスの機能拡充に伴う令和3年9月以降の数値の取扱いについては、表紙の*2を参照。

7. 雇用保険適用・給付主要指標

■岩内所計

(単位：人、%)

項目	区分	R7.1	R6.1	対前年 増減比	R6年度 累計	R5年度 累計	年度 対比
適用状況	1. 月末現在適用事業所数	1,537	1,512	1.7	*	*	*
	2. 月末現在被保険者数	16,094	15,649	2.8	*	*	*
	一般被保険者	14,065	13,641	3.1	*	*	*
	高年齢	1,507	1,434	5.1	*	*	*
	短期雇用特例	522	574	▲ 9.1	*	*	*
	3. 被保険者資格取得者数	308	354	▲ 13.0	4,536	4,591	▲ 1.2
	一般被保険者	278	288	▲ 3.5	3,059	2,988	2.4
	高年齢	8	9	▲ 11.1	195	178	9.6
	3.3 短期雇用特例	22	57	▲ 61.4	1,282	1,425	▲ 10.0
	4. 被保険者資格喪失者数	279	263	6.1	4,027	3,646	10.4
	一般被保険者	155	159	▲ 2.5	2,540	2,260	12.4
	高年齢	49	19	157.9	347	283	22.6
	短期雇用特例	75	85	▲ 11.8	1,140	1,103	3.4
事業主都合	10	6	66.7	142	129	10.1	

項目	区分	R7.1	R6.1	対前年 増減比	R6年度 累計	R5年度 累計	年度 対比	
給付状況	一般	1. 受給資格決定件数	35	41	▲ 14.6	493	497	▲ 0.8
		2. 受給者実人員	156	175	▲ 10.9	1,944	2,057	▲ 5.5
		3. 初回受給者数	41	39	5.1	435	445	▲ 2.2
		4. 支給金額（千円）	21,603	22,207	▲ 2.7	240,070	245,500	▲ 2.2
	高年齢	5. 受給資格決定件数	23	15	53.3	190	172	10.5
		6. 受給者数	21	10	110.0	184	166	10.8
		7. 支給金額（千円）	5,596	2,178	156.9	42,943	37,599	14.2
	特例	8. 受給資格決定件数	62	85	▲ 27.1	617	667	▲ 7.5
		9. 受給者数	140	164	▲ 14.6	698	760	▲ 8.2
		10. 支給金額（千円）	31,880	36,584	▲ 12.9	161,323	169,778	▲ 5.0
		11. 就業手当受給者実人員	2	0	-	6	29	▲ 79.3
		12. 就業手当支給金額（千円）	87	0	-	315	1,640	▲ 80.8
		13. 再就職手当支給人員	12	11	9.1	125	149	▲ 16.1
		14. 再就職手当支給金額（千円）	4,976	3,834	29.8	48,113	56,898	▲ 15.4
		15. 常用就職手当支給人員	0	1	▲ 100.0	3	6	▲ 50.0
		16. 常用就職手当支給金額（千円）	0	171	▲ 100.0	575	813	▲ 29.3
		17. 不正受給件数	0	0	-	2	0	-
		18. 納付命令件数	0	0	-	0	0	-

7. 雇用保険適用・給付主要指標

■岩内所（本所）

（単位：人、％）

項目	区分	R7.1	R6.1	対前年 増減比	R6年度 累計	R5年度 累計	年度 対比
適用 状況	1. 月末現在適用事業所数	675	678	▲ 0.4	*	*	*
	2. 月末現在被保険者数	6,695	6,743	▲ 0.7	*	*	*
	一般被保険者	5,761	5,838	▲ 1.3	*	*	*
	高年齢	748	733	2.0	*	*	*
	短期雇用特例	186	172	8.1	*	*	*
	3. 被保険者資格取得者数	47	32	46.9	1,287	1,328	▲ 3.1
	一般被保険者	41	30	36.7	689	695	▲ 0.9
	高年齢	5	1	400.0	92	67	37.3
	3.3 短期雇用特例	1	1	0.0	506	566	▲ 10.6
	4. 被保険者資格喪失者数	128	121	5.8	1,204	1,188	1.3
	一般被保険者	50	53	▲ 5.7	666	624	6.7
	高年齢	22	9	144.4	158	115	37.4
	短期雇用特例	56	59	▲ 5.1	380	449	▲ 15.4
事業主都合	7	2	250.0	51	34	50.0	

項目	区分	R7.1	R6.1	対前年 増減比	R6年度 累計	R5年度 累計	年度 対比	
給付 状況	一般	1. 受給資格決定件数	21	12	75.0	232	215	7.9
		2. 受給者実人員	80	85	▲ 5.9	836	897	▲ 6.8
		3. 初回受給者数	24	23	4.3	192	195	▲ 1.5
		4. 支給金額（千円）	11,408	9,844	15.9	94,463	97,255	▲ 2.9
	高年齢	5. 受給資格決定件数	18	11	63.6	120	100	20.0
		6. 受給者数	17	5	240.0	118	94	25.5
		7. 支給金額（千円）	4,587	1,268	261.8	27,607	21,423	28.9
	特例	8. 受給資格決定件数	43	57	▲ 24.6	319	365	▲ 12.6
		9. 受給者数	108	130	▲ 16.9	389	437	▲ 11.0
		10. 支給金額（千円）	24,806	29,213	▲ 15.1	89,558	97,243	▲ 7.9
		11. 就業手当受給者実人員	0	0	-	2	9	▲ 77.8
	12. 就業手当支給金額（千円）	0	0	-	135	514	▲ 73.8	
	13. 再就職手当支給人員	7	6	16.7	58	59	▲ 1.7	
	14. 再就職手当支給金額（千円）	3,359	2,528	32.9	20,783	23,722	▲ 12.4	
	15. 常用就職手当支給人員	0	0	-	3	4	▲ 25.0	
	16. 常用就職手当支給金額（千円）	0	0	-	575	492	16.9	
	17. 不正受給件数	0	0	-	0	0	-	
	18. 納付命令件数	0	0	-	0	0	-	

7. 雇用保険適用・給付主要指標

■ 俱知安分室

(単位：人、%)

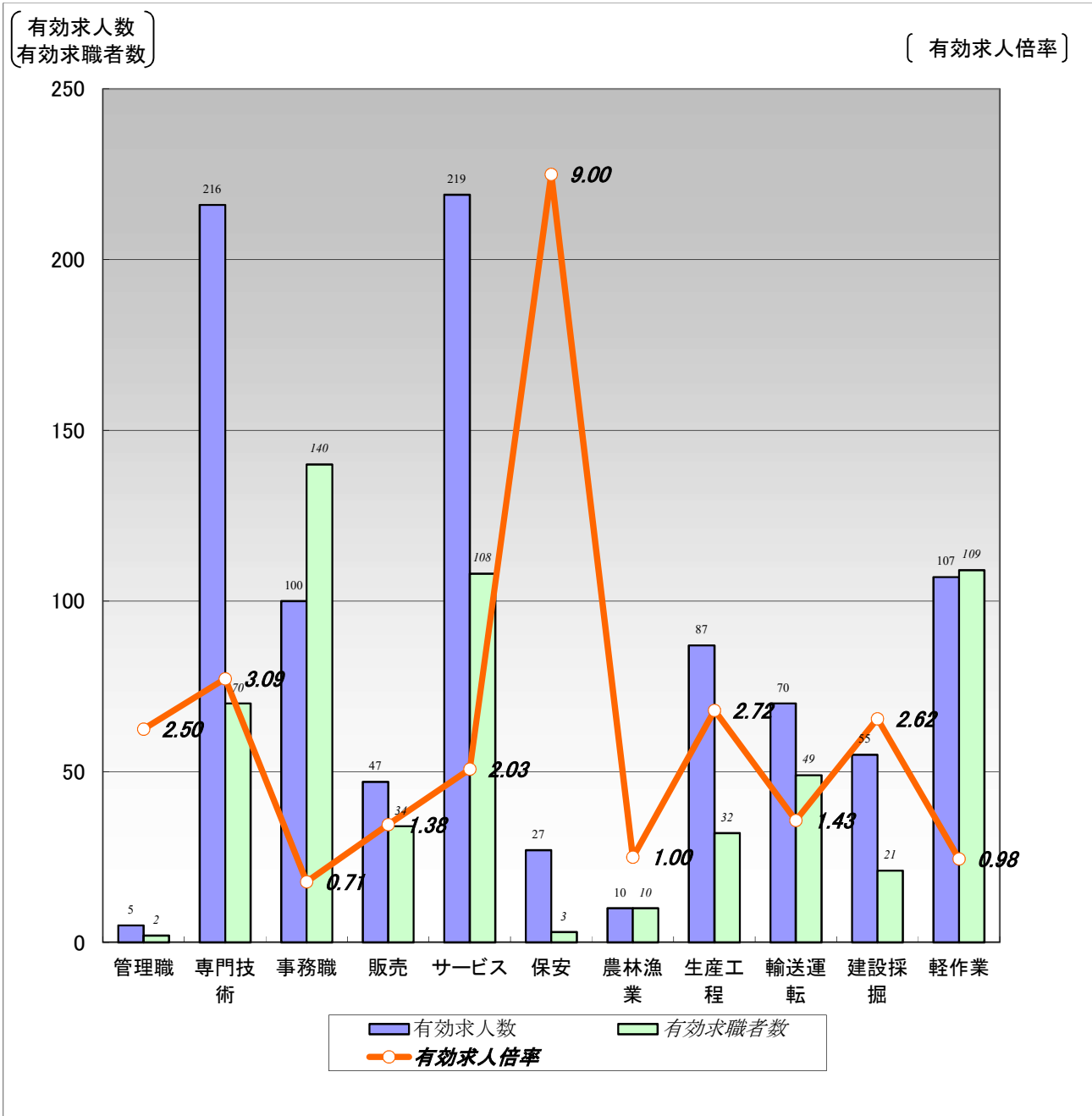
項目	区分	R7.1	R6.1	対前年 増減比	R6年度 累計	R5年度 累計	年度 対比
適用状況	1. 月末現在適用事業所数	862	834	3.4	*	*	*
	2. 月末現在被保険者数	9,399	8,906	5.5	*	*	*
	一般被保険者	8,304	7,803	6.4	*	*	*
	高年齢	759	701	8.3	*	*	*
	短期雇用特例	336	402	▲ 16.4	*	*	*
	3. 被保険者資格取得者数	261	322	▲ 18.9	3,249	3,263	▲ 0.4
	一般被保険者	237	258	▲ 8.1	2,370	2,293	3.4
	高年齢	3	8	▲ 62.5	103	111	▲ 7.2
	3.3 短期雇用特例	21	56	▲ 62.5	776	859	▲ 9.7
	4. 被保険者資格喪失者数	151	142	6.3	2,823	2,458	14.8
	一般被保険者	105	106	▲ 0.9	1,874	1,636	14.5
	高年齢	27	10	170.0	189	168	12.5
	短期雇用特例	19	26	▲ 26.9	760	654	16.2
事業主都合	3	4	▲ 25.0	91	95	▲ 4.2	

項目	区分	R7.1	R6.1	対前年 増減比	R6年度 累計	R5年度 累計	年度 対比	
給付状況	一般	1. 受給資格決定件数	14	29	▲ 51.7	261	282	▲ 7.4
		2. 受給者実人員	76	90	▲ 15.6	1,108	1,160	▲ 4.5
		3. 初回受給者数	17	16	6.3	243	250	▲ 2.8
		4. 支給金額（千円）	10,195	12,362	▲ 17.5	145,606	148,245	▲ 1.8
	高年齢	5. 受給資格決定件数	5	4	25.0	70	72	▲ 2.8
		6. 受給者数	4	5	▲ 20.0	66	72	▲ 8.3
		7. 支給金額（千円）	1,008	910	10.8	15,336	16,176	▲ 5.2
	特例	8. 受給資格決定件数	19	28	▲ 32.1	298	302	▲ 1.3
		9. 受給者数	32	34	▲ 5.9	309	323	▲ 4.3
	10. 支給金額（千円）	7,073	7,371	▲ 4.0	71,765	72,535	▲ 1.1	
	11. 就業手当受給者実人員	2	0	-	4	20	▲ 80.0	
	12. 就業手当支給金額（千円）	87	0	-	180	1,126	▲ 84.0	
	13. 再就職手当支給人員	5	5	0.0	67	90	▲ 25.6	
	14. 再就職手当支給金額（千円）	1,617	1,306	23.8	27,330	33,176	▲ 17.6	
	15. 常用就職手当支給人員	0	1	▲ 100.0	0	2	▲ 100.0	
	16. 常用就職手当支給金額（千円）	0	171	▲ 100.0	0	321	▲ 100.0	
	17. 不正受給件数	0	0	-	2	0	-	
	18. 納付命令件数	0	0	-	0	0	-	

【職業別】求人・求職バランスシート(パート含む常用)

ハローワーク岩内
パート含む常用

[令和7年1月内容]



	職業計	管理職	専門技術	事務職	販売	サービス	保安	農林漁業	生産工程	輸送運転	建設採掘	軽作業
有効求人数	943	5	216	100	47	219	27	10	87	70	55	107
有効求職者数	667	2	70	140	34	108	3	10	32	49	21	109
有効求人倍率	1.41	2.50	3.09	0.71	1.38	2.03	9.00	1.00	2.72	1.43	2.62	0.98

(注)1.新規学校卒業者を除くパート含む常用雇用状況を表示。

2.有効求人倍率は、有効求人数÷有効求職者数で、求職者1人あたりの求人数を表す。

また、分母である有効求職者数が0の場合は、求人倍率が計算できないため、求人数÷1として表示。

3.ハローワークインターネットサービスの機能拡充に伴い、令和3年9月以降の数値には、ハローワークに来所せず、オンライン上で求職登録した求職者数が含まれている。

4.有効求職者数については、分類不能等のものが存在するため、職業計と必ずしも一致しない。

【職業別】求人・求職・賃金状況(パート含む常用)

ハローワーク岩内

(単位:人、倍、円)

[令和7年1月内容]

	月間有効 求人倍率	月間有効 求人数	月間有効 求職者数	一般		パート	
				新規求人賃金	新規求職希望賃金	新規求人賃金	新規求職希望賃金
職業計	1.41	943	667	216,936	219,041	1,191	1,078
管理的職業	2.50	5	2	281,667	800,000	0	0
専門的・技術的職業	3.09	216	70	235,205	211,429	1,361	1,078
開発・製造技術者	2.33	7	3	218,533	0	0	0
建築・土木・測量技術者	13.25	53	4	254,833	225,000	0	0
情報処理・通信技術者	1.00	1	0	264,000	0	0	0
医師、薬剤師等	8.00	8	0	327,100	0	2,000	0
看護師、保健師等	1.87	43	23	228,000	250,000	1,350	1,255
医療技術者、栄養士等	5.25	21	4	195,355	0	1,375	0
保育士、福祉相談員等	2.84	71	25	211,070	190,000	1,025	1,034
事務的職業	0.71	100	140	189,261	192,941	1,127	1,165
一般事務員	0.56	70	125	180,629	192,941	1,142	1,194
会計・経理事務員	2.00	16	8	238,000	0	1,010	1,100
営業・販売事務員	0.60	3	5	0	0	0	0
販売の職業	1.38	47	34	196,667	200,000	1,160	1,048
販売店員、訪問販売員	1.44	39	27	220,000	200,000	1,160	1,048
保険外交員、サービス外交員	1.00	1	1	0	0	0	0
営業員	1.17	7	6	185,000	0	0	0
サービスの職業	2.03	219	108	201,695	201,429	1,151	1,091
ホームヘルパー、ケアワーカー	1.86	52	28	183,314	0	1,068	1,133
看護助手、歯科助手等	1.25	5	4	0	0	1,100	0
調理人、調理見習	0.90	38	42	216,708	170,000	1,120	1,055
給仕、接客サービス員	4.68	103	22	216,067	270,000	1,180	1,073
マンション、駐車場等管理人	1.67	5	3	200,800	230,000	0	0
保安の職業	9.00	27	3	218,162	160,000	1,010	0
警備員	9.00	27	3	218,162	160,000	1,010	0
農林漁業の職業	1.00	10	10	206,950	250,000	0	0
生産工程の職業	2.72	87	32	199,951	232,857	1,070	1,010
生産機械制御・監視員	0.00	0	3	0	180,000	0	0
金属加工、溶接・溶断工	3.00	3	1	235,000	250,000	0	0
その他の製造加工作業員	3.69	59	16	200,944	300,000	1,070	1,010
機械組立工	2.00	2	0	0	0	0	0
整備工・修理工	2.71	19	7	193,540	240,000	0	0
製品検査工	1.50	3	2	190,000	210,000	0	0
塗装、CADオペレーター	0.33	1	3	0	0	0	0
輸送、機械運転の職業	1.43	70	49	257,759	226,000	1,200	1,010
自動車運転手	1.48	40	27	238,478	235,714	0	1,010
ボイラー・建設機械運転工	2.07	29	14	266,658	0	1,200	1,010
建設・採掘の職業	2.62	55	21	230,360	282,500	0	1,010
型枠大工、とび工	1.00	2	2	0	0	0	0
大工・左官	13.00	13	1	223,333	0	0	0
電気工事、電気配線工	3.50	14	4	222,650	0	0	1,010
建設・土木作業員	1.86	26	14	247,667	282,500	0	0
運搬・清掃・包装の職業	0.98	107	109	194,547	172,500	1,140	1,071
運搬、配達、倉庫作業員	1.56	14	9	198,445	0	0	0
清掃作業員	1.38	58	42	201,210	150,000	1,110	1,024
包装作業員	0.00	0	0	0	0	0	0
選別作業員、軽作業員	0.60	35	58	175,100	180,000	1,170	1,117

注) 1.新規学校卒業者を除くパート含む常用雇用状況を表示。

2.職業分類については、「日本標準職業分類」を使用している。

3.分母である有効求職者数が0の場合は、求人倍率が計算できないため、求人数÷1として表示。

4.新規求人賃金は令和7年1月に岩内のハローワークに申し込まれた新規求人の下限賃金の平均額を表示。

5.新規求職希望賃金は令和7年1月に岩内のハローワークに申し込まれた新規求職の希望賃金の平均額を表示。

6.ハローワークインターネットサービスの機能拡充に伴い、令和3年9月以降の数値には、ハローワークに来所せず、オンライン上で求職登録した求職者数が含まれている。