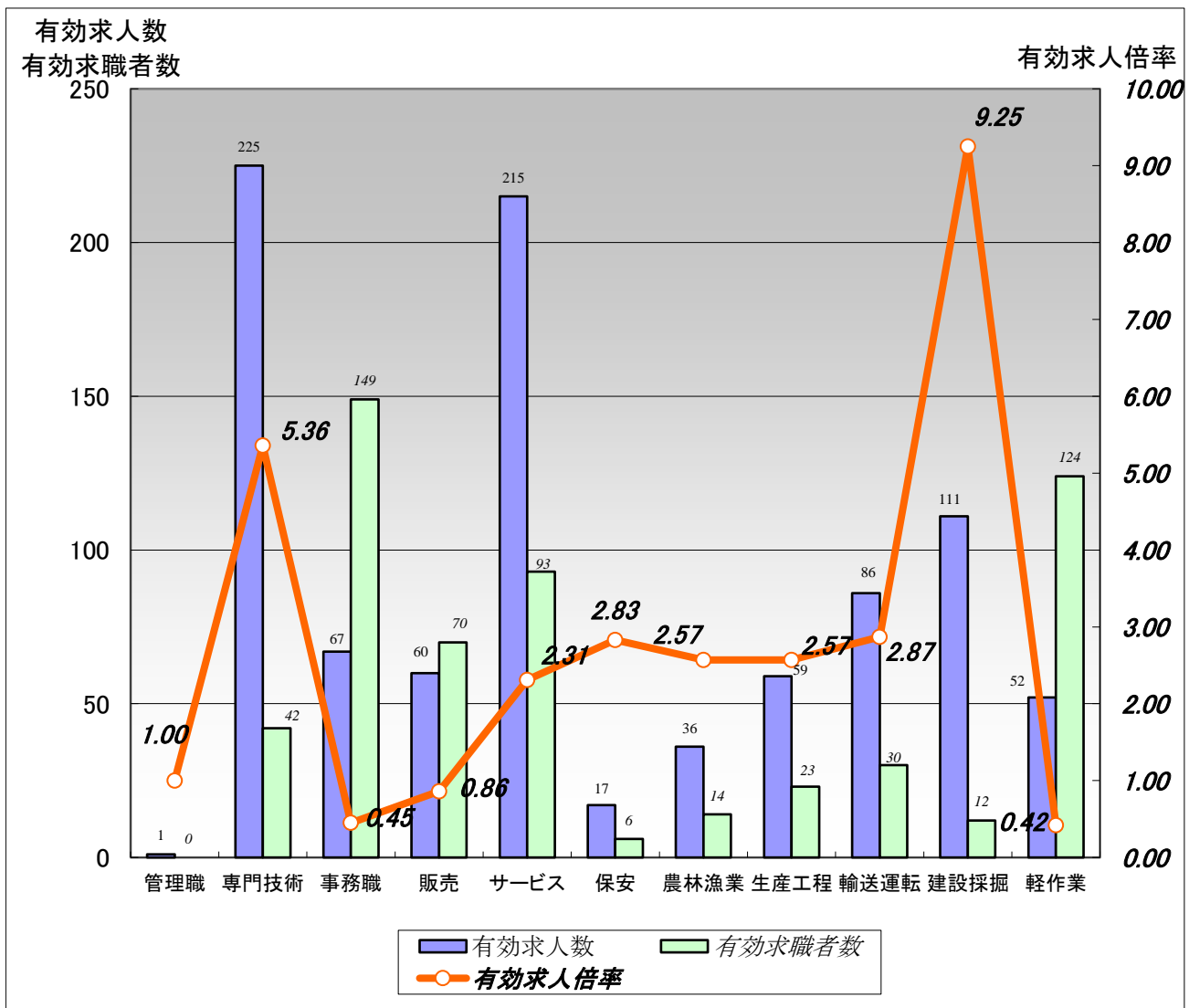


雇用情勢 なよろ

【お知らせ】公表した令和6年8月～12月内容分P5「年齢別・態様別新規求職者の状況」の「累計値」「前年同期比」について積算に誤りがありました。お詫び申し上げます。

令和7年1月内容分
＜令和7年3月4日発行＞

【職業別】求人・求職バランスシート(パート含む常用)



	職業計	管理職	専門技術	事務職	販売	サービス	保安	農林漁業	生産工程	輸送運転	建設採掘	軽作業
有効求人人数	929	1	225	67	60	215	17	36	59	86	111	52
有効求職者数	718	0	42	149	70	93	6	14	23	30	12	124
有効求人倍率	1.29	1.00	5.36	0.45	0.86	2.31	2.83	2.57	2.57	2.87	9.25	0.42

- 注) 1. ハローワークインターネットサービスの機能拡充に伴い、令和3年9月以降の数値には、ハローワークに来所せず、オンライン上で求職登録した求職者数や、求職者がハローワークインターネットサービスの求人に直接応募した就職件数等が含まれている。
 2. 新規学校卒業者を除くパートを含む常用雇用状況を表示。
 3. 有効求人倍率は、有効求人人数÷有効求職者数で、求職者一人あたりの求人数を表す。また、分母である有効求職者数が0の場合は、求人倍率計算できないため、求人人数÷1として表示。



【職業別】求人・求職・賃金状況(パート含む常用)

ハローワーク名寄

(単位:人、倍、円)

[令和7年1月内容]

	月間有効 求人倍率	月間有効 求人数	月間有効 求職者数	一般		パート	
				新規求人賃金	新規求職希望賃金	新規求人賃金	新規求職希望賃金
職業計	1.29	929	718	206,620	259,556	1,160	1,032
管理的職業	1.00	1	0	248,000	0	0	0
専門的・技術的職業	5.36	225	42	214,918	226,364	1,286	1,075
開発・製造技術者	0.00	0	0	0	0	0	0
建築・土木・測量技術者	33.00	66	2	219,769	0	0	0
情報処理・通信技術者	1.00	1	0	293,150	0	0	0
医師、薬剤師等	0.00	0	1	0	0	0	0
看護師、保健師等	4.25	68	16	219,268	262,500	1,284	1,105
医療技術者、栄養士等	13.50	27	2	209,044	170,000	1,289	1,010
保育士、福祉相談員等	3.93	55	14	204,419	186,667	1,284	1,010
事務的職業	0.45	67	149	186,533	180,870	1,213	1,046
一般事務員	0.37	52	140	187,944	178,500	1,213	1,046
会計・経理事務員	0.80	4	5	187,335	196,667	0	0
営業・販売事務員	5.00	5	1	166,003	0	0	0
販売の職業	0.86	60	70	193,295	186,667	1,058	1,107
販売店員、訪問販売員	0.91	58	64	193,295	155,000	1,058	1,107
保険外交員、サービス外交員	0.00	0	0	0	0	0	0
営業員	0.33	2	6	0	250,000	0	0
サービスの職業	2.31	215	93	189,383	174,000	1,149	1,031
ホームヘルパー、ケアワーカー	3.10	93	30	183,461	175,000	1,071	1,010
看護助手、歯科助手等	2.50	10	4	169,700	186,667	1,050	1,010
調理人、調理見習	1.23	37	30	185,975	180,000	1,083	1,010
給仕、接客サービス員	2.31	30	13	198,147	166,667	1,038	1,010
マンション、駐車場等管理人	0.29	2	7	0	150,000	0	0
保安の職業	2.83	17	6	187,233	280,000	0	0
警備員	4.25	17	4	187,233	280,000	0	0
農林漁業の職業	2.57	36	14	229,935	225,000	1,010	1,010
生産工程の職業	2.57	59	23	189,188	200,000	1,107	0
生産機械制御・監視員	0.00	0	1	0	0	0	0
金属加工、溶接・溶断工	13.00	13	1	184,020	0	0	0
その他の製造加工作業員	2.18	24	11	188,720	200,000	1,107	0
機械組立工	0.00	0	3	0	0	0	0
整備工・修理工	5.00	20	4	192,623	0	0	0
製品検査工	1.00	1	0	185,770	0	0	0
塗装、CADオペレーター	0.33	1	3	195,000	0	0	0
輸送、機械運転の職業	2.87	86	30	239,671	242,857	1,150	1,010
自動車運転手	2.05	45	22	200,714	225,000	1,117	1,010
ボイラー・建設機械運転工	6.83	41	6	288,368	300,000	1,200	1,010
建設・採掘の職業	9.25	111	12	216,335	225,000	0	0
型枠大工、とび工	2.00	2	0	0	0	0	0
大工・左官	22.00	22	1	224,250	0	0	0
電気工事、電気配線工	8.00	8	0	0	0	0	0
建設・土木作業員	7.09	78	11	214,073	225,000	0	0
運搬・清掃・包装の職業	0.42	52	124	193,483	203,333	1,092	1,010
運搬、配達、倉庫作業員	1.13	17	15	185,000	227,500	1,172	1,010
清掃作業員	0.78	29	37	197,725	200,000	1,075	1,010
包装作業員	0.00	0	2	0	0	0	0
選別作業員、軽作業員	0.09	6	70	0	180,000	1,078	1,010

注) 1.新規学校卒業者を除くパート含む常用雇用状況を表示。

2.職業分類については、「日本標準職業分類」を使用している。

3.分母である有効求職者数が0の場合は、求人倍率が計算できないため、求人数÷1として表示。

4.新規求人賃金は令和7年1月に名寄のハローワークに申し込まれた新規求人の下限賃金の平均額を表示。

5.新規求職希望賃金は令和7年1月に名寄のハローワークに申し込まれた新規求職の希望賃金の平均額を表示。

6.ハローワークインターネットサービスの機能拡充に伴い、令和3年9月以降の数値には、ハローワークに来所せず、オンライン上で求職登録した求職者数が含まれている。

1 求人倍率の動向

- 月間有効求人倍率は1.29倍で、前年同月と同じであった。→
- 北海道の月間有効求人倍率は0.95倍で、前年同月と比べ0.05ポイント下回った。↓
- 新規求人倍率は2.34倍で、前年同月と比べ0.23ポイント下回った。↓

2 求人の動向

- 新規求人数は412人で、前年同月と比べ12.0% (+44人) 増加した。↑
増加した主な産業別の求人数は、「公務・その他」55人（前年同月比 +44.7%+17人）、「卸売業・小売業」60人（前年同月比 (+30.4%) +14人）、「運輸業・郵便業」22人（前年同月比 (+83.3%) +10人）等となった。
減少した主な産業別の求人数は、「農業・林業・漁業」15人（前年同月比 ▲31.8% ▲7人）、「教育、学習支援業」0人（▲3人）、「金融・保険業」0人（▲2人）となった。
- 月間有効求人数は929人で前年同月と比べ1.1% (+10人) 増加した。↑

3 求職の動向

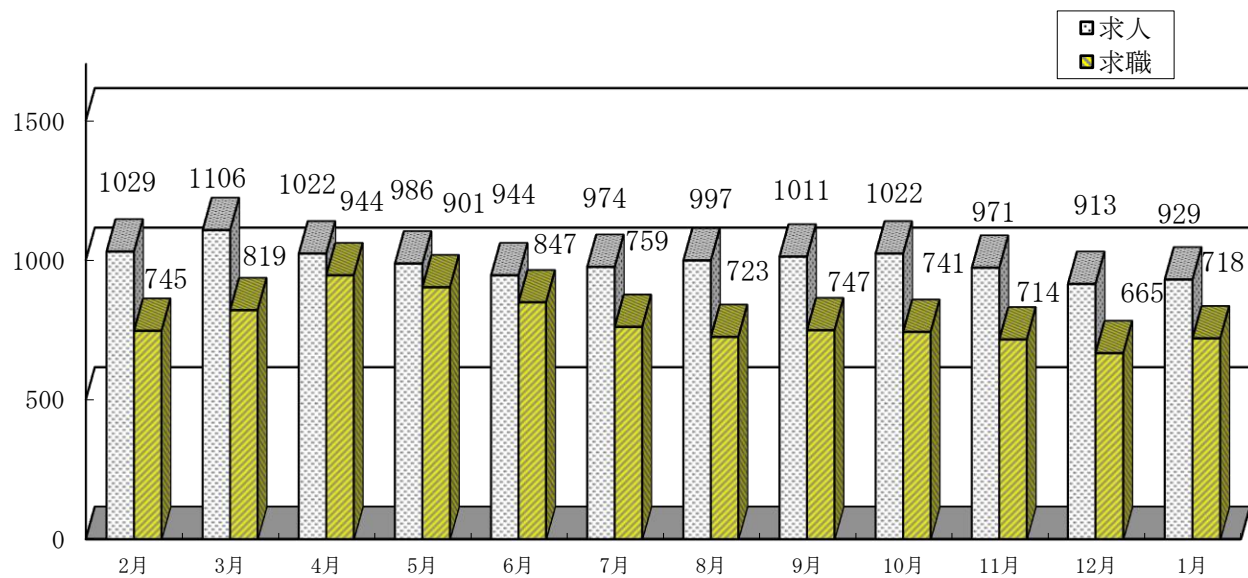
- 新規求職者（常用）は176人で、前年同月と比べ23.1% (+33人) 増加した。↑
- 月間有効求職者数718人で、前年同月と比べ0.7% (+5人) 増加した。↑
内45歳以上の月間有効求職者は414人（構成比57.7%）で、前年同月と比べ2.1% (▲9人) 減少した。↓

4 雇用保険適用事業所及び受給者等の動向

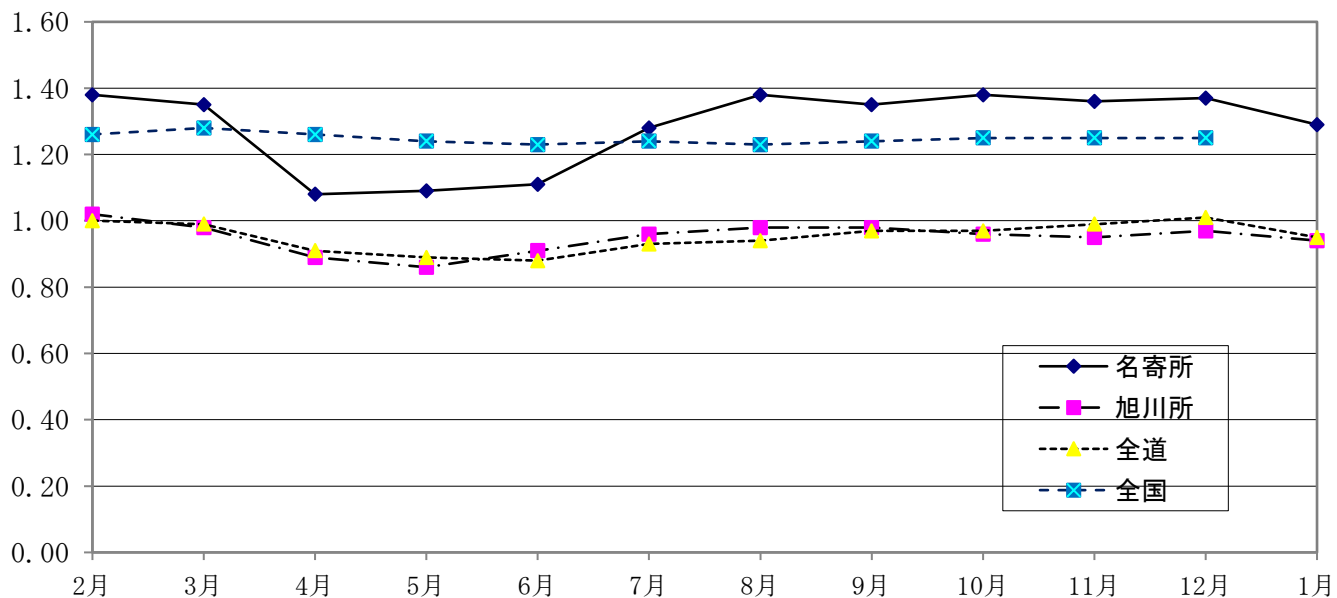
- 雇用保険における新規適用事業所数は3件、廃止事業所数2件で、1月末の適用事業所数は1,425事業所となり、前年同月と比べ1.1% (▲16事業所) 減少した。↓
- 月末における雇用保険被保険者数は13,860人で、前年同月と比べ0.8% (▲105人) 減少した。↓
- 基本手当受給者実人員は144人で、前年同月と比べ3.6% (+5人) 増加した。↑
- 短期雇用特例一時金の受給者数は360人で、前年同月と比べ10.4% (▲42人) 減少した。↓
- 高年齢求職者給付の受給者数は20人で、前年同月と比べ66.7% (+8人) 増加した。↑

（注釈）「令和6年4月以降については令和5年7月改定の「日本標準産業分類」に基づく区分、令和6年3月以前については平成25年10月改定の「日本標準産業分類」に基づく区分」前年同月比については、産業分類改定による影響のある産業については（）で示している。P7「産業別・規模別・新規求人数」についても同様に（）で示している。

【月間有効求人・求職の推移】



【月間有効求人倍率の推移(常用)】



【月間有効求人倍率】

	1月	2月	3月	4月	5月	6月	7月	8月	9月	10月	11月	12月	1月
名寄(常用)	1.29	1.38	1.35	1.08	1.09	1.11	1.28	1.38	1.35	1.38	1.36	1.37	1.29
旭川(常用)	1.02	1.02	0.98	0.89	0.86	0.91	0.96	0.98	0.98	0.96	0.95	0.97	0.94
全道(常用)	1.00	1.00	0.99	0.91	0.89	0.88	0.93	0.94	0.97	0.97	0.99	1.01	0.95
全国(季節調整)	1.27	1.26	1.28	1.26	1.24	1.23	1.24	1.23	1.24	1.25	1.25	1.25	

全国(季節調整)の数値は、新季節指数により改訂されているため、以前の公表値と異なることがあります。

【完全失業者・率の推移】

上段=失業者数(単位:万人)。下段=失業率(単位:%)。()は前年度。

区分/月別	1月	2月	3月	4月	5月	6月	7月	8月	9月	10月	11月	12月	1月
北海道		2.4			3.0			2.6			2.6		
失業率		(2.6)			(3.2)			(2.8)			(2.7)		
全 国	163	177	185	193	193	181	188	175	173	170	164	154	
失業率	2.4	2.6	2.6	2.6	2.6	2.5	2.7	2.5	2.4	2.5	2.5	2.4	

(注) 1 全国分月別完全失業率のみ季節調整値。

2 季節調整値は、「平成21年の調整値」により補正したため、以前の公表値とは若干異なっている。

一般職業紹介状況（パートを含む常用）

項目	区分	令和7年 1月	前年同月	前年 同月比	令和6年度 累計	前年同期	前年同期比	5年度計
新規求職申込件数		176	143	23.1%	1,529	1,441	6.1%	1,818
月間有効求職者数		718	713	0.7%	776	763	1.7%	766
新規求人数		412	368	12.0%	3,405	3,563	▲ 4.4%	4,357
月間有効求人数		929	919	1.1%	977	1,034	▲ 5.5%	1,039
紹介件数		70	81	▲ 13.6%	877	928	▲ 5.5%	1,223
就職件数		23	26	▲ 11.5%	508	513	▲ 1.0%	627
充足数		18	25	▲ 28.0%	450	465	▲ 3.2%	571
新規求人倍率		2.34	2.57	▲ 0.23 P	2.23	2.47	▲ 0.24 P	2.40
有効求人倍率		1.29	1.29	0.00 P	1.26	1.36	▲ 0.10 P	1.36

注 月間有効求職・求人の累計、年度計は月平均を計上

中高年齢者（45歳以上）の職業紹介状況（パートを含む常用）

項目	区分	令和7年 1月	前年同月	前年 同月比	令和6年度 累計	前年同期	前年同期比	5年度計
新規求職申込件数		103	89	15.7%	931	842	10.6%	1,075
月間有効求職者数		414	423	▲ 2.1%	467	435	7.4%	440
月間有効求人数		364	360	1.1%	392	414	▲ 5.3%	417
有効求人倍率		0.88	0.85	0.03 P	0.84	0.95	▲ 0.11 P	0.95
就職件数		13	16	▲ 18.8%	265	246	7.7%	310

注 月間有効求職の累計、年度計は月平均を計上

年齢別・態様別新規求職者状況（パートを含む常用）

※公表した令和6年8～12月内容分「累計」「前年同期比」について積算に誤りがありました。お詫び申し上げます。

項目	区分	在職者	事業主都合 離職者	自己都合 離職者	無業者	令和7年 1月	前年同月	前年同月比
44歳以下		17	8	31	16	73	54	35.2%
45歳以上		29	14	46	12	103	89	15.7%
年齢計		46	22	77	28	176	143	23.1%
前年同月		32	23	72	12			
前年同月比		43.8%	▲ 4.3%	6.9%	133.3%			
累計		322	203	732	204			
前年同期		282	187	732	159			
前年同期比		14.2%	8.6%	0.0%	28.3%			

注 定年退職者・不明・前職自営は「計」にのみ計上

障害者の登録状況

項目	区分	身体障害者	知的障害者	精神 障害者	その他 障害者	令和7年 1月	前年同月	前年同月比	5年度計
新規登録者数		2	0	4	2	8	3	166.7%	48
うち 重度		0	0	*	*	0	0	-	3
登録者数計		159	184	242	29	614	577	6.4%	576
うち 重度		50	18	*	*	68	69	▲ 1.4%	64
有効求職者		50	40	92	9	191	183	4.4%	161
うち 重度		8	4	*	*	12	20	▲ 40.0%	11
就業中の者		98	139	134	19	390	357	9.2%	371
うち 重度		34	14	*	*	48	40	20.0%	42
保留中の者		11	5	16	1	33	37	▲ 10.8%	44
うち 重度		8	0	*	*	8	9	▲ 11.1%	11

注 年度計の登録者数は3月末現在の数値を計上

* 重度障害に該当せず

令和7年3月卒 新規高等学校卒業者の求人・求職・就職状況(令和7年1月末現在)

区分	年次 性別	令和7年3月卒			令和6年3月卒			前年比		
		計	男	女	計	男	女	計	男	女
卒業予定者数		430	215	215	439	218	221	▲ 2.1%	▲ 1.4%	▲ 2.7%
求職者数	計	87	47	40	79	45	34	10.1%	4.4%	17.6%
	うち管内	47	25	22	38	20	18	23.7%	25.0%	22.2%
求人数	計	358	/		332	/		7.8%	/	
	管内	264			252			4.8%		
	道内	94			80			17.5%		
就職 内定者数	計	81	43	38	75	43	32	8.0%	0.0%	18.8%
	管内	44	23	21	38	20	18	15.8%	15.0%	16.7%
	道内	32	15	17	34	20	14	▲ 5.9%	▲ 25.0%	21.4%
	道外	5	5	0	3	3	0	66.7%	66.7%	-
求人倍率		4.11	/		4.20	/		▲ 0.09p	/	
管内求人倍率		5.62			6.63			▲ 1.01p		
就職内定率		93.1%	91.5%	95.0%	94.9%	95.6%	94.1%	▲ 1.8P	▲ 4.1P	0.9p

注)道外の求人数については、システム上正確な数値の把握・計上ができないため項目を設けていない。

新規高等学校卒業者の就職内定状況(令和7年1月末現在)

区分	求職者数			就職内定者数			就職内定率			未内定者数			
	計	男	女	計	男	女	計	男	女	計	男	女	
計	87	47	40	81	43	38	93.1%	91.5%	95.0%	6	4	2	
希望地域	管内	47	25	22	44	23	21	93.6%	92.0%	95.5%	3	2	1
	道内	35	17	18	32	15	17	91.4%	88.2%	94.4%	3	2	1
	道外	5	5	0	5	5	0	100.0%	100.0%	-	0	0	0

雇用保険取扱状況

項目	区分	令和7年	前年同月	前年 同月比	令和6年度	前年同期	前年 同期比	5年度計
		1月			累計			
新規適用事業所		3	0	-	31	21	47.6%	22
廃止事業所数		2	3	▲ 33.3%	47	37	27.0%	40
資格取得者数		91	91	0.0%	3,233	3,159	2.3%	3,426
資格喪失者数		288	310	▲ 7.1%	3,007	2,954	1.8%	3,529
月末適用事業所数		1,425	1,441	▲ 1.1%	1,435	1,452	▲ 1.1%	1,450
月末被保険者数		13,860	13,965	▲ 0.8%	14,384	14,498	▲ 0.8%	14,376
一般	一 受給資格決定件数	47	38	23.7%	492	475	3.6%	562
	受給者実人員	144	139	3.6%	180	169	6.3%	165
短期	受給資格決定件数	129	137	▲ 5.8%	860	951	▲ 9.6%	1,302
	受給者数	360	402	▲ 10.4%	980	1,020	▲ 3.9%	1,284
高齢	受給資格決定件数	19	36	▲ 47.2%	238	223	6.7%	254
	受給者数	20	12	66.7%	236	194	21.6%	248

産業別・規模別・新規求人数

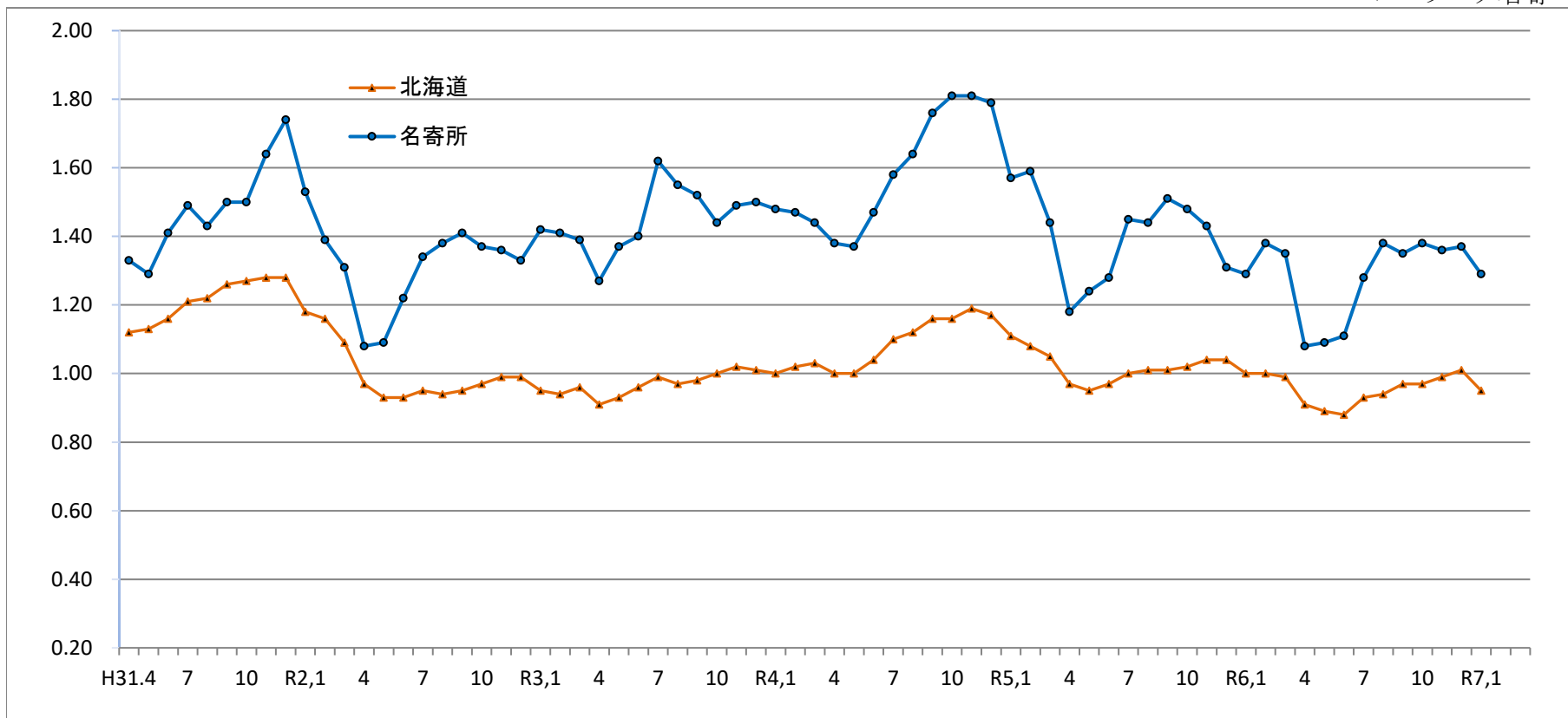
(単位:人、%)

区分	令和7年 1月	前年同月	対前年 増減比	令和6年度 累計	令和5年度 累計	対前年 増減比
産業別・規模別						
A・B 農業・林業・漁業	15	22	▲ 31.8	149	117	27.4
C 鉱業・採石業・砂利採取業	0	0	-	5	2	150.0
D 建設業	84	83	1.2	838	858	▲ 2.3
E 製造業	23	23	0.0	151	192	▲ 21.4
09 食料品製造業	2	5	▲ 60.0	24	49	▲ 51.0
10 飲料・たばこ・飼料製造業	4	0	-	9	7	28.6
11 繊維工業	0	0	-	0	0	-
12 木材・木製品製造業	6	8	▲ 25.0	51	42	21.4
13 家具・装備品製造業	0	0	-	0	0	-
14 パルプ・紙・紙加工品製造業	0	0	-	1	2	▲ 50.0
15 印刷・同関連業	0	0	-	0	0	-
16 化学工業	5	3	66.7	20	10	100.0
17 石油製品・石炭製品製造業	0	0	-	0	0	-
18 プラスチック製品製造業	0	0	-	0	0	-
19 ゴム製品製造業	0	0	-	0	0	-
21 窯業・土石製品製造業	0	1	-	7	3	133.3
22 鉄鋼業	0	0	-	0	0	-
23 非鉄金属製造業	0	0	-	0	0	-
24 金属製品製造業	2	3	▲ 33.3	16	22	▲ 27.3
25 はん用機械器具製造業	0	0	-	1	1	0.0
26 生産用機械器具製造業	3	3	0.0	21	55	▲ 61.8
27 業務用機械器具製造業	0	0	-	0	0	-
30 情報通信機械器具製造業	0	0	-	0	0	-
20・28～32 その他の製造業	1	0	-	1	1	0.0
F 電気・ガス・熱供給・水道業	0	0	-	3	4	▲ 25.0
G 情報通信業	0	0	-	0	3	-
H 運輸業・郵便業	22	12	(83.3)	155	158	(▲ 1.9)
I 卸売業・小売業	60	46	(30.4)	365	371	(▲ 1.6)
50～55 卸売業	13	7	(85.7)	55	26	(111.5)
56～61 小売業	47	39	(20.5)	310	345	(▲ 10.1)
J 金融・保険業	0	2	-	12	17	▲ 29.4
K 不動産業・物品賃貸業	0	2	-	6	7	▲ 14.3
L 学術研究、専門・技術サービス業	1	2	▲ 50.0	36	34	5.9
M 宿泊業、飲食サービス業	19	12	58.3	200	233	▲ 14.2
N 生活関連サービス業、娯楽業	6	5	20.0	82	54	51.9
O 教育、学習支援業	0	3	-	19	35	▲ 45.7
P 医療・福祉	101	95	(6.3)	857	924	(▲ 7.3)
Q 複合サービス事業	3	1	200.0	31	36	▲ 13.9
R サービス業	23	22	(4.5)	223	303	(▲ 26.4)
S, T 公務・その他	55	38	44.7	273	215	27.0
合計	412	368	12.0	3,405	3,563	▲ 4.4
29人以下	183	200	▲ 8.5	1,511	1,466	3.1
30人～99人	112	64	75.0	1,017	1,113	▲ 8.6
100人～299人	53	44	20.5	581	607	▲ 4.3
300人～499人	2	5	▲ 60.0	25	25	0.0
500人～999人	50	46	8.7	196	249	▲ 21.3
1000人以上	12	9	33.3	75	103	▲ 27.2

注 新規学卒を除き、パートを含む常用の数値。()はP3下段(注釈)を参照。

有効求人倍率の推移（常用計）

ハローワーク名寄



	H31.4	R1.5	6	7	8	9	10	11	12	R2.1	2	3	R2.4	5	6	7	8	9	10	11	12	R3.1	2	3
北海道	1.12	1.13	1.16	1.21	1.22	1.26	1.27	1.28	1.28	1.18	1.16	1.09	0.97	0.93	0.93	0.95	0.94	0.95	0.97	0.99	0.99	0.95	0.94	0.96
名寄所	1.33	1.29	1.41	1.49	1.43	1.50	1.50	1.64	1.74	1.53	1.39	1.31	1.08	1.09	1.22	1.34	1.38	1.41	1.37	1.36	1.33	1.42	1.41	1.39
	R3.4	5	6	7	8	9	10	11	12	R4.1	2	3	R4.4	5	6	7	8	9	10	11	12	R5.1	2	3
北海道	0.91	0.93	0.96	0.99	0.97	0.98	1.00	1.02	1.01	1.00	1.02	1.03	1.00	1.00	1.04	1.10	1.12	1.16	1.16	1.19	1.17	1.11	1.08	1.05
名寄所	1.27	1.37	1.40	1.62	1.55	1.52	1.44	1.49	1.50	1.48	1.47	1.44	1.38	1.37	1.47	1.58	1.64	1.76	1.81	1.81	1.79	1.57	1.59	1.44
	R5.4	5	6	7	8	9	10	11	12	R6.1	2	3	R6.4	5	6	7	8	9	10	11	12	R7.1	2	3
北海道	0.97	0.95	0.97	1.00	1.01	1.01	1.02	1.04	1.04	1.00	1.00	0.99	0.91	0.89	0.88	0.93	0.94	0.97	0.97	0.99	1.01	0.95		
名寄所	1.18	1.24	1.28	1.45	1.44	1.51	1.48	1.43	1.31	1.29	1.38	1.35	1.08	1.09	1.11	1.28	1.38	1.35	1.38	1.36	1.37	1.29		

職業紹介状況（常用）

項目	新規求職者数		有効求職者数		紹介 件数	就職件数		就職率		新規求人数		有効求人数		充足数	充足率	求人倍率	
		前年度 対比		前年度対 比			前年度対 比		前年度対 比		前年度対 比		前年度対 比				前年度 対比
令和2年度	1,933	▲ 10.4	771	1.6	1,303	725	▲ 18.8	37.5	▲ 3.9	4,354	▲ 6.6	1,012	▲ 7.9	665	15.3	1.31	▲ 0.14
令和3年度	2,107	9.0	821	6.5	1,330	719	▲ 0.8	34.1	▲ 3.4	5,119	17.6	1,198	18.4	680	13.3	1.46	0.15
令和4年度	1,903	▲ 9.7	791	▲ 3.7	1,241	702	▲ 2.4	36.9	2.8	5,288	3.3	1,252	4.5	657	12.4	1.58	0.12
令和5年度	1,818	▲ 4.5	766	▲ 3.2	1,223	627	▲ 10.7	34.5	▲ 2.4	4,357	▲ 17.6	1,039	▲ 17.0	571	13.1	1.36	▲ 0.22
R02 4月	302	▲ 8.8	892	▲ 6.1	124	116	▲ 23.2	38.4	▲ 7.2	387	▲ 22.6	964	▲ 23.4	94	24.3	1.08	▲ 0.25
5月	141	▲ 36.5	825	▲ 12.6	82	78	▲ 36.6	55.3	▲ 0.1	280	▲ 27.3	902	▲ 25.7	65	23.2	1.09	▲ 0.20
6月	136	▲ 12.8	761	▲ 6.2	118	59	▲ 24.4	43.4	▲ 6.6	339	▲ 3.1	931	▲ 18.5	54	15.9	1.22	▲ 0.19
7月	125	▲ 25.1	694	▲ 9.3	91	47	▲ 29.9	37.6	▲ 2.5	378	▲ 20.8	930	▲ 18.4	40	10.6	1.34	▲ 0.15
8月	116	▲ 22.7	693	▲ 8.1	82	31	▲ 52.3	26.7	▲ 16.6	299	▲ 8.6	959	▲ 10.9	35	11.7	1.38	▲ 0.05
9月	138	▲ 4.2	719	▲ 0.1	104	47	▲ 26.6	34.1	▲ 10.4	376	13.6	1,015	▲ 5.8	43	11.4	1.41	▲ 0.09
10月	178	▲ 4.8	785	8.0	140	75	▲ 14.8	42.1	▲ 4.9	429	▲ 16.0	1,075	▲ 1.7	70	16.3	1.37	▲ 0.13
11月	134	▲ 2.2	769	16.3	79	65	8.3	48.5	4.7	293	▲ 18.6	1,043	▲ 3.9	61	20.8	1.36	▲ 0.28
12月	117	25.8	740	24.0	69	41	▲ 4.7	35.0	▲ 11.2	335	23.6	984	▲ 5.5	40	11.9	1.33	▲ 0.41
R03 1月	165	▲ 16.7	749	13.0	99	37	5.7	22.4	4.7	476	7.0	1,067	5.2	35	7.4	1.42	▲ 0.11
2月	181	4.0	787	8.6	130	35	▲ 47.0	19.3	▲ 18.6	339	▲ 1.2	1,109	10.2	37	10.9	1.41	0.02
3月	200	0.5	835	5.8	185	94	77.4	47.0	20.4	423	16.2	1,162	12.1	91	21.5	1.39	0.08
R03 4月	293	▲ 3.0	902	1.1	162	89	▲ 23.3	30.4	▲ 8.0	496	28.2	1,144	18.7	77	15.5	1.27	0.19
5月	145	2.8	830	0.6	100	78	0.0	53.8	▲ 1.5	318	13.6	1,139	26.3	75	23.6	1.37	0.28
6月	145	6.6	786	3.3	89	50	▲ 15.3	34.5	▲ 8.9	363	7.1	1,104	18.6	48	13.2	1.40	0.18
7月	107	▲ 14.4	712	2.6	90	44	▲ 6.4	41.1	3.5	516	36.5	1,152	23.9	45	8.7	1.62	0.28
8月	154	32.8	755	8.9	100	46	48.4	29.9	3.1	346	15.7	1,168	21.8	42	12.1	1.55	0.17
9月	151	9.4	779	8.3	95	46	▲ 2.1	30.5	▲ 3.6	368	▲ 2.1	1,181	16.4	46	12.5	1.52	0.11
10月	197	10.7	860	9.6	135	76	1.3	38.6	▲ 3.6	573	33.6	1,240	15.3	71	12.4	1.44	0.07
11月	162	20.9	829	7.8	104	78	20.0	48.1	▲ 0.4	378	29.0	1,238	18.7	75	19.8	1.49	0.13
12月	130	11.1	775	4.7	60	34	▲ 17.1	26.2	▲ 8.9	298	▲ 11.0	1,164	18.3	31	10.4	1.50	0.17
R04 1月	193	17.0	822	9.7	88	39	5.4	20.2	▲ 2.2	581	22.1	1,220	14.3	40	6.9	1.48	0.06
2月	173	▲ 4.4	860	9.3	134	50	42.9	28.9	9.6	432	27.4	1,268	14.3	51	11.8	1.47	0.06
3月	257	28.5	943	12.9	173	89	▲ 5.3	34.6	▲ 12.4	450	6.4	1,361	17.1	79	17.6	1.44	0.05
R04 4月	249	▲ 15.0	967	7.2	125	77	▲ 13.5	30.9	0.5	593	19.6	1,330	16.3	73	12.3	1.38	0.11
5月	196	35.2	962	15.9	132	82	5.1	41.8	▲ 12.0	371	16.7	1,318	15.7	73	19.7	1.37	0.00
6月	146	0.7	871	10.8	101	64	28.0	43.8	9.4	406	11.8	1,281	16.0	58	14.3	1.47	0.07
7月	119	11.2	785	10.3	79	46	4.5	38.7	▲ 2.5	508	▲ 1.6	1,237	7.4	43	8.5	1.58	▲ 0.04
8月	135	▲ 12.3	751	▲ 0.5	86	44	▲ 4.3	32.6	2.7	361	4.3	1,233	5.6	43	11.9	1.64	0.09
9月	135	▲ 10.6	724	▲ 7.1	99	53	15.2	39.3	8.8	440	19.6	1,271	7.6	47	10.7	1.76	0.24
10月	130	▲ 34.0	715	▲ 16.9	92	45	▲ 40.8	34.6	▲ 4.0	538	▲ 6.1	1,296	4.5	43	8.0	1.81	0.37
11月	142	▲ 12.3	715	▲ 13.8	78	59	▲ 24.4	41.5	▲ 6.6	382	1.1	1,296	4.7	62	16.2	1.81	0.32
12月	103	▲ 20.8	674	▲ 13.0	66	45	32.4	43.7	17.5	364	22.1	1,208	3.8	45	12.4	1.79	0.29
R05 1月	181	▲ 6.2	716	▲ 12.9	76	33	▲ 15.4	18.2	▲ 2.0	435	▲ 25.1	1,125	▲ 7.8	29	6.7	1.57	0.09
2月	163	▲ 5.8	765	▲ 11.0	127	39	▲ 22.0	23.9	▲ 5.0	472	9.3	1,215	▲ 4.2	39	8.3	1.59	0.12
3月	204	▲ 20.6	845	▲ 10.4	180	115	29.2	56.4	21.7	418	▲ 7.1	1,216	▲ 10.7	102	24.4	1.44	0.00
R05 4月	286	14.9	891	▲ 7.9	128	77	0.0	26.9	▲ 4.0	343	▲ 42.2	1,047	▲ 21.3	74	21.6	1.18	▲ 0.20
5月	159	▲ 18.9	862	▲ 10.4	101	71	▲ 13.4	44.7	2.8	381	2.7	1,069	▲ 18.9	65	17.1	1.24	▲ 0.13
6月	137	▲ 6.2	810	▲ 7.0	85	41	▲ 35.9	29.9	▲ 13.9	380	▲ 6.4	1,033	▲ 19.4	36	9.5	1.28	▲ 0.19
7月	106	▲ 10.9	731	▲ 6.9	89	48	4.3	45.3	6.6	343	▲ 32.5	1,060	▲ 14.3	44	12.8	1.45	▲ 0.13
8月	123	▲ 8.9	734	▲ 2.3	95	42	▲ 4.5	34.1	1.6	376	4.2	1,059	▲ 14.1	36	9.6	1.44	▲ 0.20
9月	126	▲ 6.7	738	1.9	112	63	18.9	50.0	10.7	433	▲ 1.6	1,115	▲ 12.3	57	13.2	1.51	▲ 0.25
10月	121	▲ 6.9	730	2.1	108	68	51.1	56.2	21.6	330	▲ 38.7	1,081	▲ 16.6	63	19.1	1.48	▲ 0.33
11月	142	0.0	730	2.1	79	40	▲ 32.2	28.2	▲ 13.4	366	▲ 4.2	1,045	▲ 19.4	38	10.4	1.43	▲ 0.38
12月	98	▲ 4.9	693	2.8	50	37	▲ 17.8	37.8	▲ 5.9	243	▲ 33.2	907	▲ 24.9	27	11.1	1.31	▲ 0.48
R06 1月	143	▲ 21.0	713	▲ 0.4	81	26	▲ 21.2	18.2	▲ 0.1	368	▲ 15.4	919	▲ 18.3	25	6.8	1.29	▲ 0.28
2月	166	1.8	745	▲ 2.6	113	38	▲ 2.6	22.9	▲ 1.0	435	▲ 7.8	1,029	▲ 15.3	38	8.7	1.38	▲ 0.21
3月	211	3.4	819	▲ 3.1	182	76	▲ 33.9	36.0	▲ 20.4	359	▲ 14.1	1,106	▲ 9.0	68	18.9	1.35	▲ 0.09
R06 4月	316	10.5	944	5.9	135	96	24.7	30.4	3.5	340	▲ 0.9	1,022	▲ 2.4	82	24.1	1.08	▲ 0.10
5月	185	16.4	901	4.5	109	74	4.2	40.0	▲ 4.7	355	▲ 6.8	986	▲ 7.8	66	18.6	1.09	▲ 0.15
6月	129	▲ 5.8	847	4.6	104	55	34.1	42.6	12.7	305	▲ 19.7	944	▲ 8.6	49	16.1	1.11	▲ 0.17
7月	131	23.6	759	3.8	78	37	▲ 22.9	28.2	▲ 17.0	370	7.9	974	▲ 8.1	34	9.2	1.28	▲ 0.17
8月	103	▲ 16.3	723	▲ 1.5	70	46	9.5	44.7	10.5	355	▲ 5.6	997	▲ 5.9	40	11.3	1.38	▲ 0.06
9月	132	4.8	747	1.2	99	39	▲ 38.1	29.5	▲ 20.5	307	▲ 29.1	1,011	▲ 9.3	37	12.1	1.35	▲ 0.16
10月	133	9.9	741	1.5	92	48	▲ 29.4	36.1	▲ 20.1	403	22.1	1,022	▲ 5.5	48	11.9	1.38	▲ 0.10
11月	113	▲ 20.4	714	▲ 2.2	59	58	45.0	51.3	23.2	308	▲ 15.8	971	▲ 7.1	48	15.6	1.36	▲ 0.07
12月	111	13.3	665	▲ 4.0	61	32	▲ 13.5	28.8	▲ 8.9	250	2.9	913	0.7	28	11.2	1.37	0.06
R07 1月	176	23.1	718	0.7	70	23	▲ 11.5	13.1	▲ 5.1	412	12.0	929	1.1	18	4.4	1.29	0.00
2月																	
3月																	
令和6年度	1,529	6.1	776	1.7	877	508	▲ 1.0	33.2	▲ 2.4	3,405	▲ 4.4	977	▲ 5.5	450	13.2	1.26	▲ 0.09

(注) 1 表中の年度計は、月平均で表示している。(有効求職者数及び有効求人数)

- 2 就職率は、就職件数を新規求職者数で除した割合である。(%)
- 3 充足率は、充足数を新規求人数で除した割合である。(%)
- 4 求人倍率は、有効求人数を有効求職数で除した割合である。(倍)

お仕事を探している方はいませんか

介護・医療福祉・建設・運輸などの分野で人手不足が続いています。

この機会にハローワークでお仕事探しをしてみませんか。

(参考) 職業別の求人倍率

職 種	有効求人数		有効求職者数		有効求人倍率	
		うちパート		うちパート		うちパート
専門的・技術的職業	225	37	42	16	5.36	2.31
管理的職業	1	0	0	0	1.00	0.00
事務的職業	67	17	149	58	0.45	0.29
販売の職業	60	35	70	35	0.86	1.00
サービスの職業	215	95	93	56	2.31	1.70
保安の職業	17	0	6	4	2.83	0.00
農林漁業の職業	36	2	14	8	2.57	0.25
輸送・機械運転の職業	86	8	30	3	2.87	2.67
生産工程・労務の職業	59	7	23	7	2.57	1.00
建設・採掘の職業	111	0	12	3	9.25	0.00
運搬・清掃・包装の職業	52	31	124	79	0.42	0.39
その他	0	0	155	79	0.00	0.00
合 計	929	232	718	348	1.29	0.67

※有効求人倍率は、有効求人数÷有効求職者数で、求職者一人あたりの求人数を表す。また、分母である有効求職者数が0の場合は、求人倍率計算できないため、求人数÷1として表示。

ハローワークインターネットサービスのご案内

<https://www.hellowork.mhlw.go.jp/index.html>



ハローワークに設置されたパソコンと同じ情報を見ることができます。
求人者・求職者マイページを作成すると、より便利に使用できます。

ハローワーク名寄のホームページ

https://jsite.mhlw.go.jp/hokkaido-hellowork/newpage_00093.html



ハローワーク名寄管内の地域別求人情報や各種セミナー、
統計情報等を公開しています。ご活用願います。

ハローワーク名寄

〒096-8609 名寄市西5条南10丁目2-2

☎ 01654-2-4326

fax 01654-2-3229

ハローワーク士別

〒095-8609 士別市東4条3丁目1-17

☎ 0165-23-3138

fax 0165-23-0102