

業務概要

令和7年1月

目次

1	労働市場動向	p - 1
2	一般職業紹介状況	p - 2
3	産業別・企業規模別新規求人状況	p - 3
4	新規求人数の正社員割合	p - 4
5	職業別、求人・求職状況（パートを含む常用）	p - 4
6	新規求職者の状況（常用）	p - 5
7	新規学校卒業者の職業紹介状況	p - 5
8	出先機関の職業紹介状況	p - 6
9	障害者の職業紹介状況	p - 6
10	雇用保険取扱状況	p - 7
11	職業紹介主要指標	p - 8

 ハローワークとまこまい

苫小牧公共職業安定所

〒053-8609 苫小牧市港町1丁目6番15号 苫小牧港湾合同庁舎 1・2・3階

ワークプラザとまこまい

〒053-0022 苫小牧市表町5丁目11番5号 ふれんどビル 3階



ハローワークとまこまい
のマスコット“ワークん”

令和7年3月4日発行

1 労働市場動向（常用）～ 令和7年1月

令和7年1月の有効求人倍率は1.03倍で、前年同月（1.23倍）を0.20ポイント下回った。
 6か月連続で前年同月を下回った。1倍を上回るのは20か月連続。
 ※北海道の有効求人倍率は0.95倍で、前年同月比 0.05ポイント減少。

求人

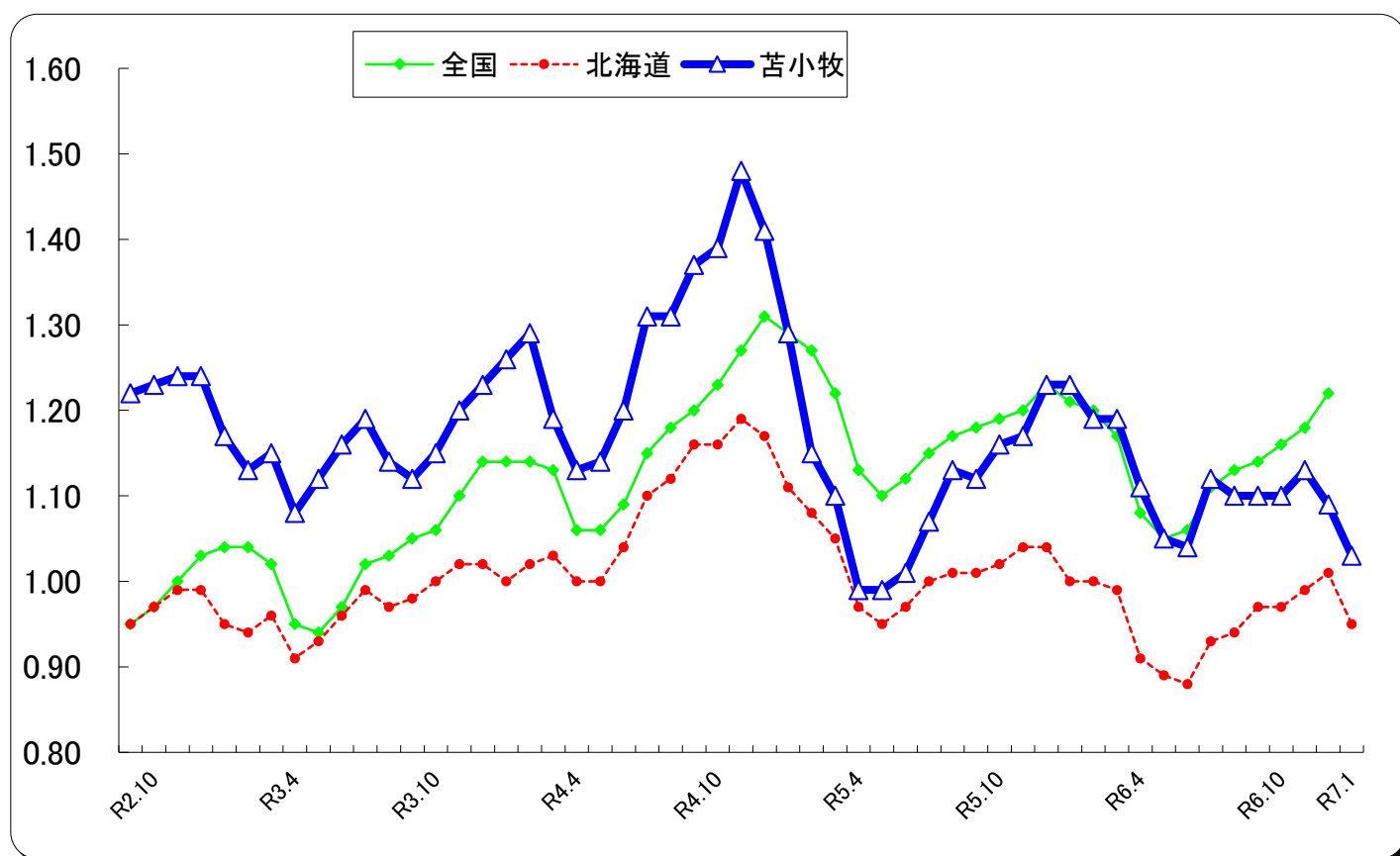
新規求人数は前年同月比0.0%となり、3か月ぶりで前年同月を下回らず同数を維持した。
 月間有効求人数は前年同月比11.0%減少し、6か月連続で前年同月を下回った。

主な産業で増加したのは、建設業が同3.1%、情報通信業が同300.0%、運輸業・郵便業が同28.1%、
 不動産業・物品賃貸業が同150.0%、学術研究・専門・技術サービスが同81.8%、宿泊・飲食サービス業が
 同45.7%、サービス業が同8.6%、公務・その他が同240.0%、
 減少した産業は、農・林・漁業が同27.1%、製造業が同17.4%、卸売・小売業が同23.1%、生活関連サービス業
 同50.0%、医療・福祉が同6.3%となっている。

求職

新規求職申込件数は同6.3%増加し、11か月ぶりで前年同月を上回った。
 月間有効求職者数は同6.5%増加し、2か月連続で前年同月を上回った。

紹介件数は同6.0%減少し、就職件数は同5.5%増加した。



常用有効求人倍率の推移（数値は原数値）

年月	R6.1	R6.2	R6.3	R6.4	R6.5	R6.6	R6.7	R6.8	R6.9	R6.10	R6.11	R6.12	R7.1
全国	1.21	1.20	1.17	1.08	1.05	1.06	1.11	1.13	1.14	1.16	1.18	1.22	
北海道	1.00	1.00	0.99	0.91	0.89	0.88	0.93	0.94	0.97	0.97	0.99	1.01	0.95
苫小牧	1.23	1.19	1.19	1.11	1.05	1.04	1.12	1.10	1.08	1.10	1.13	1.09	1.03

完全失業率の推移（数値は原数値）

年月	R6.1	R6.2	R6.3	R6.4	R6.5	R6.6	R6.7	R6.8	R6.9	R6.10	R6.11	R6.12	R7.1
全国	2.4	2.6	2.7	2.8	2.8	2.6	2.7	2.5	2.5	2.4	2.4	2.2	
北海道		2.4			3.0			2.6			2.6		

※常用とは、雇用契約において雇用期間の定めのない、又は4か月以上の雇用期間が定められているものをいう。

2 一般職業紹介状況（パートを含む常用）

区 分 項 目	令和7年		令和6年		令和6年度		令和5年度	備 考
	1月	前年比	1月	累計	同期比	累計		
新規求職申込件数	793	6.3	746	7,326	▲ 4.8	7,693		
うちパート	279	7.3	260	2,592	▲ 8.0	2,816		
うち45歳以上	495	13.0	438	4,419	▲ 1.5	4,486		
うち非自発的離職者	120	6.2	113	1,208	▲ 3.5	1,252		
月間有効求職者数	3,287	6.5	3,085	33,966	▲ 0.5	34,130		
うちパート	1,169	0.9	1,158	12,705	▲ 4.4	13,293		
うち45歳以上	1,970	10.9	1,776	19,922	2.4	19,455		
新規求人数	1,282	0.0	1,282	12,607	▲ 3.5	13,062		
うちパート	343	▲ 18.3	420	3,627	▲ 13.4	4,186		
月間有効求人数	3,372	▲ 11.0	3,789	36,820	▲ 2.2	37,662		
うちパート	906	▲ 21.9	1,160	10,358	▲ 12.9	11,898		
うち45歳以上	1,276	▲ 12.0	1,450	14,139	▲ 3.7	14,681		
紹介件数	363	▲ 6.0	386	3,989	▲ 8.0	4,336		
うちパート	122	15.1	106	1,173	▲ 6.5	1,255		
うち45歳以上	228	10.7	206	2,271	▲ 3.9	2,362		
就職件数	116	5.5	110	1,561	▲ 11.8	1,769		
うちパート	39	8.3	36	522	▲ 16.2	623		
うち45歳以上	69	7.8	64	878	▲ 9.3	968		
うち雇用保険受給者	44	46.7	30	529	3.5	511		
充足数	115	▲ 0.9	116	1,466	▲ 13.1	1,687		
新規求人倍率	1.62	▲ 0.10P	1.72	1.72	0.02P	1.70		
有効求人倍率	1.03	▲ 0.20P	1.23	1.08	▲ 0.02P	1.10		
就職率	14.6	▲ 0.1P	14.7	21.3	▲ 1.7P	23.0		
充足率	9.0	▲ 0.0P	9.0	11.6	▲ 1.3P	12.9		

※新規求職申込数、月間有効求職者数＝ハローワーク利用登録者とオンライン登録者の合計

※就職件数、充足数＝ハローワーク利用登録者とオンライン登録者の合計（オンラインハローワーク紹介、オンライン自主応募含む）

※新規求人倍率＝新規求人数／新規求職申込件数 ※有効求人倍率＝月間有効求人数／月間有効求職者数

※就職率＝就職件数／新規求職申込件数

※充足率＝充足数／新規求人数

3 産業別・企業規模別常用新規求人状況（パートを含む常用）

区分 産業・規模別	令和7年		令和6年	令和6年度		令和5年度	備考
	1月	前年比	1月	累計	同期比	累計	
AB 農・林・漁業	43	▲ 27.1	59	374	1.1	370	
C 鉱業	2	純増	0	25	▲ 10.7	28	
D 建設業	201	3.1	195	2,397	4.1	2,302	
E 製造業	119	▲ 17.4	144	1,042	▲ 12.4	1,190	
(09 食料品製造)	43	▲ 31.7	63	396	▲ 18.4	485	
(12 木材・木製品製造)	3	▲ 62.5	8	56	▲ 5.1	59	
(15 印刷・同関連)	1	▲ 87.5	8	18	5.9	17	
(21 窯業・土石製品製造)	5	▲ 16.7	6	52	18.2	44	
(311 自動車部品製造)	18	157.1	7	80	▲ 37.5	128	
F 電気・ガス・熱供給・水道業	1	(▲ 50.0)	2	48	(▲ 4.0)	50	
G 情報通信業	12	300.0	3	65	182.6	23	
H 運輸業・郵便業	146	(28.1)	114	1,000	(4.1)	961	
I 卸売・小売業	173	(▲ 23.1)	225	1,845	(▲ 14.7)	2,163	
J 金融・保険業	11	57.1	7	50	▲ 20.6	63	
K 不動産業・物品賃貸業	35	150.0	14	221	2.3	216	
L 学術研究、専門・技術サービス	20	81.8	11	148	▲ 9.8	164	
M 宿泊業・飲食サービス業	67	45.7	46	506	▲ 1.6	514	
N 生活関連サービス	17	▲ 50.0	34	306	▲ 21.9	392	
O 教育・学習支援業	16	14.3	14	134	▲ 20.7	169	
P 医療・福祉	268	(▲ 6.3)	286	2,959	(▲ 3.1)	3,054	
Q 複合サービス業	8	14.3	7	45	9.8	41	
R サービス業	126	(8.6)	116	1,350	(5.1)	1,284	
(91 職業紹介・派遣業)	3	▲ 57.1	7	215	69.3	127	
S, T 公務・その他	17	240.0	5	92	17.9	78	
計	1,282	0.0	1,282	12,607	▲ 3.5	13,062	
29人以下	416	▲ 1.4	422	4,494	0.4	4,474	
30～99人	314	1.9	308	2,878	▲ 0.5	2,893	
100～299人	194	▲ 11.0	218	1,838	3.7	1,773	
300～499人	101	65.6	61	882	9.4	806	
500～999人	72	▲ 28.0	100	858	▲ 15.0	1,009	
1,000人以上	185	6.9	173	1,657	▲ 21.4	2,107	

(注) 令和6年4月以降については令和5年7月改定の「日本標準産業分類」に基づく区分、令和6年3月以前については平成25年10月改定の「日本標準産業分類」に基づく区分により表章したもの

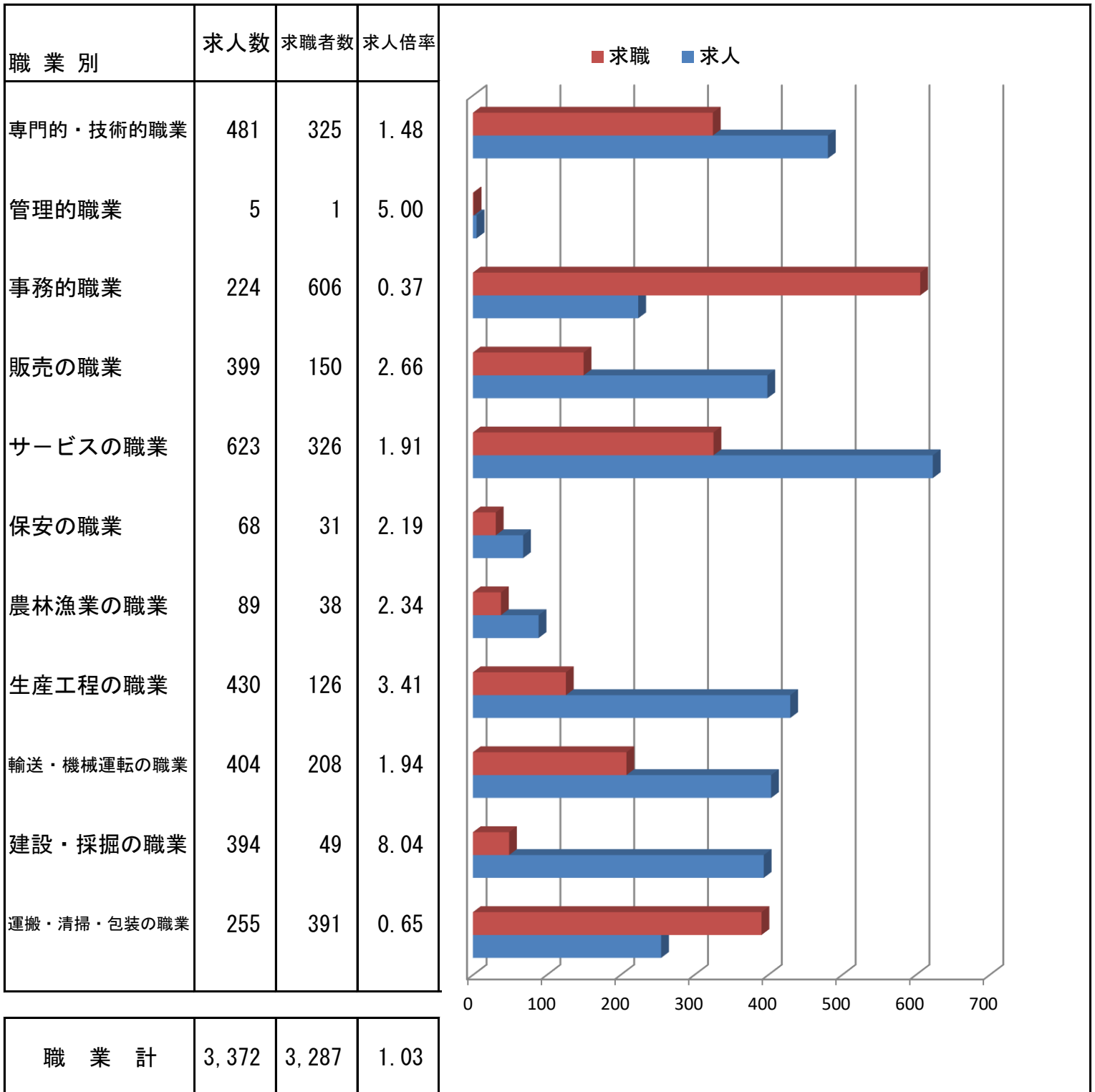
令和6年4月以降の対前年同月比については、産業分類改定による影響のある産業については()で示している

4 新規求人数の正社員割合

	R 6 年												R 7 年
	1 月	2 月	3 月	4 月	5 月	6 月	7 月	8 月	9 月	1 0 月	1 1 月	1 2 月	1 月
新規求人数	1,282	1,325	1,492	1,375	1,192	1,296	1,397	1,204	1,248	1,416	1,159	1,038	1,282
正社員求人	702	713	841	736	680	769	759	655	747	757	659	629	768
占める割合	54.8%	53.8%	56.4%	53.5%	57.0%	59.3%	54.3%	54.4%	59.9%	53.5%	56.9%	60.6%	59.9%
前年同月比	5.0P	5.8P	3.4P	3.3P	8.0P	0.9P	6.2P	3.7P	2.3P	8.0P	4.4P	3.2P	5.1P

5 職業別、求人・求職バランスシート（パートを含む常用）

令和7年1月



6 新規求職者の状況（常用）

項目	区分	令和7年		令和6年	令和6年度		令和5年度	備考
		1月	前年比	1月	累計	同期比	累計	
	計	793	6.3	746	7,326	▲ 4.8	7,693	
	新規求職者（一般）	514	5.8	486	4,734	▲ 2.9	4,877	
	在職者	155	0.6	154	1,352	▲ 7.5	1,462	
	離職者	333	11.0	300	3,146	0.4	3,133	
	(事業主都合)	85	1.2	84	767	0.0	767	
	(自己都合)	234	13.6	206	2,241	0.0	2,240	
	(定年退職)	12	50.0	8	99	0.0	99	
	(自営・その他)	2	0.0	2	39	44.4	27	
	無業者	26	▲ 18.8	32	236	▲ 16.3	282	
	新規求職者（パート）	279	7.3	260	2,592	▲ 8.0	2,816	

7 新規学校卒業者の職業紹介状況（高等学校～17校）

令和7年1月末

項目	区分	令和7年3月卒業者			令和6年3月卒業者			前年比
		計	男	女	計	男	女	
卒業生数		1,577	859	718	1,596	878	718	▲ 1.2
求職者数		411	263	148	433	266	167	▲ 5.1
求人数（管内）		929	*	*	972	*	*	▲ 4.4
就職者数		402	259	143	425	259	166	▲ 5.4
うち管内		165	107	58	189	107	82	▲ 12.7
うち道内		153	91	62	142	85	57	7.7
うち道外		84	61	23	94	67	27	▲ 10.6
求人倍率（管内）		2.26			2.24			0.02
就職率（総数）		97.8			98.2			▲ 0.4

注） 求人倍率は管内の求人に対して計上。また、就職率は総数に対して計上。

8 出先機関の職業紹介状況（パートを含む常用）

ワークブラザとまこまい

項目	令和7年		令和6年	令和6年度		令和5年度	備考
	1月	前年比	1月	累計	同期比	累計	
新規求職申込件数	117	▲ 29.9	167	1,481	▲ 11.8	1,679	
月間有効求職者数	596	0.3	594	6,490	▲ 4.8	6,818	
紹介件数	74	▲ 15.9	88	927	▲ 7.2	999	
就職件数	21	▲ 12.5	24	334	▲ 13.2	385	

9 障害者の職業紹介状況

(1) 職業紹介登録状況

項目	令和7年		令和6年	令和6年度		令和5年度	備考
	1月	前年比	1月	累計	同期比	累計	
新規求職申込数	38	▲ 5.0	40	407	▲ 2.6	418	
うち身体障害者	12	20.0	10	105	▲ 1.9	107	
うち知的障害者 精神障害者等	26	▲ 13.3	30	302	▲ 2.9	311	
紹介件数	40	0.0	40	401	13.9	352	
うち身体障害者	15	114.3	7	124	30.5	95	
うち知的障害者 精神障害者等	25	▲ 24.2	33	277	7.8	257	
就職件数	10	▲ 9.1	11	149	▲ 4.5	156	
うち身体障害者	4	0.0	4	44	25.7	35	
うち知的障害者 精神障害者等	6	▲ 14.3	7	105	▲ 13.2	121	

(2) 期末現在登録状況

項目	令和7年1月	前年比	令和6年1月	備考
有効求職者	504	20.3	419	
うち身体障害者	152	19.7	127	
うち知的障害者 精神障害者等	352	20.5	292	
就業中の者	1,531	3.7	1,477	
うち身体障害者	485	3.0	471	
うち知的障害者 精神障害者等	1,046	4.0	1,006	
保留中の者	90	▲ 20.4	113	
うち身体障害者	36	▲ 7.7	39	
うち知的障害者 精神障害者等	54	▲ 27.0	74	

10 雇用保険取扱状況

(1) 適用状況

項目	区分	令和7年		令和6年 1月	令和6年度		令和5年度 累計	備考
		1月	前年比		累計	同期比		
適用事業所数		4,469	▲ 0.2	4,478	44,772	▲ 0.1	44,815	
月末被保険者数		60,913	▲ 0.3	61,115	619,788	▲ 0.7	624,046	
	うち一般被保険者	54,020	▲ 0.6	54,347	543,874	▲ 1.0	549,237	
	うち短期特例被保険者	626	▲ 13.8	726	13,788	▲ 8.0	14,983	
	うち高年齢被保険者	6,267	3.7	6,042	62,126	3.8	59,826	
資格取得者数（一般）		540	0.4	538	7,662	▲ 1.1	7,749	
資格取得者数（特例）		7	600.0	1	1,865	▲ 7.5	2,017	
資格喪失者数（一般）		688	▲ 3.8	715	7,291	▲ 5.1	7,682	
資格喪失者数（特例）		157	▲ 36.9	249	1,514	▲ 6.0	1,611	
事業主都合離職者数（一般）		52	2.0	51	446	▲ 17.1	538	

(2) 求職者給付等

基本手当

金額 単位～千円

項目	区分	令和7年		令和6年 1月	令和6年度		令和5年度 累計	備考
		1月	前年比		累計	同期比		
資格決定件数		218	13.0	193	2,208	3.3	2,137	
受給者実人員		817	12.8	724	8,367	2.9	8,135	
支給金額		128,130	17.4	109,131	1,069,676	3.9	1,029,065	

就職促進給付

金額 単位～千円

項目	区分	令和7年		令和6年 1月	令和6年度		令和5年度 累計	備考
		1月	前年比		累計	同期比		
受給者数		72	▲ 5.3	76	805	▲ 10.6	900	
支給金額		26,563	▲ 1.5	26,958	300,717	▲ 7.4	324,751	

特例一時金

金額 単位～千円

項目	区分	令和7年		令和6年 1月	令和6年度		令和5年度 累計	備考
		1月	前年比		累計	同期比		
資格決定件数		246	▲ 10.5	275	1,155	▲ 5.8	1,226	
受給者数		613	13.9	538	1,171	▲ 4.1	1,221	
支給金額		130,929	14.5	114,308	244,293	▲ 2.6	250,839	

職業紹介主要指標6 (全所)

パートを含む常用														苫小牧公共職業安定所									
項目	新規求職申込件数		月間有効求職者数		新規求人数		月間有効求人数		紹介件数		就職件数		新規求人倍率		有効求人倍率〔原数値〕								
	年度	前年比	前年比	前年比	前年比	前年比	前年比	前年比	前年比	前年比	前年比	前年比	前年比	前年比	前年比	前年比	前年比	前年比	前年比	前年比			
平成20年度	16,258	10.2	61,110	5.5	10,643	▲ 10.2	26,763	▲ 11.7	21,069	18.1	3,944	▲ 7.7	0.65	▲ 0.15	0.44	▲ 0.08	0.43	▲ 0.08	0.73	▲ 0.24			
21年度	17,390	7.0	70,797	15.9	9,685	▲ 9.0	22,692	▲ 15.2	22,571	7.1	3,928	▲ 0.4	0.56	▲ 0.09	0.32	▲ 0.12	0.35	▲ 0.08	0.42	▲ 0.31			
22年度	17,924	3.1	72,226	2.0	10,904	12.6	25,617	12.9	22,339	▲ 1.0	4,297	9.4	0.61	0.05	0.35	0.03	0.41	0.06	0.51	0.09			
23年度	16,786	▲ 6.0	66,966	▲ 7.3	12,345	13.2	30,101	17.5	20,916	▲ 6.4	4,368	1.7	0.74	0.13	0.45	0.10	0.46	0.05	0.62	0.11			
24年度	15,534	▲ 7.5	63,126	▲ 5.7	12,792	3.6	32,866	9.2	19,444	▲ 7.0	4,238	▲ 3.0	0.82	0.08	0.52	0.07	0.57	0.11	0.74	0.12			
25年度	14,243	▲ 8.3	57,707	▲ 8.6	14,940	16.8	39,005	18.7	16,767	▲ 13.8	4,268	0.7	1.05	0.23	0.68	0.16	0.74	0.17	0.87	0.13			
26年度	12,886	▲ 9.5	51,295	▲ 11.1	16,762	12.2	44,995	15.4	14,285	▲ 14.8	3,936	▲ 7.8	1.30	0.25	0.88	0.20	0.86	0.12	1.00	0.13			
27年度	11,652	▲ 9.6	46,310	▲ 9.7	17,177	2.5	47,436	5.4	12,387	▲ 13.3	3,737	▲ 5.1	1.47	0.17	1.02	0.14	0.96	0.10	1.11	0.11			
28年度	11,978	2.8	47,420	2.4	17,193	0.1	47,267	▲ 0.4	11,216	▲ 9.5	3,514	▲ 6.0	1.44	▲ 0.03	1.00	▲ 0.02	1.04	0.08	1.25	0.14			
29年度	11,757	▲ 1.8	45,999	▲ 3.0	18,495	7.6	51,533	9.0	9,783	▲ 12.8	3,358	▲ 4.4	1.57	0.13	1.12	0.12	1.11	0.07	1.38	0.13			
30年度	11,333	▲ 3.6	44,593	▲ 3.1	19,438	5.1	55,230	7.2	8,666	▲ 11.4	3,029	▲ 9.8	1.72	0.15	1.24	0.12	1.17	0.06	1.46	0.08			
31年度	10,155	▲ 10.4	40,516	▲ 9.1	18,174	▲ 6.5	52,385	▲ 5.2	7,387	▲ 14.8	2,730	▲ 9.9	1.79	0.12	1.29	0.50	1.19	0.02	1.41	▲ 0.05			
令和2年度	9,134	▲ 10.1	41,733	3.0	17,741	▲ 2.4	50,055	▲ 4.4	6,065	▲ 17.9	2,263	▲ 17.1	1.94	0.15	1.20	▲ 0.09	0.96	▲ 0.23	1.01	▲ 0.40			
3年度	9,379	2.7	44,326	6.2	18,342	3.4	52,120	4.1	5,948	▲ 1.9	2,204	▲ 2.6	1.96	0.02	1.18	▲ 0.02	0.98	0.02	1.05	0.04			
4年度	9,434	0.6	41,778	▲ 5.7	18,263	▲ 0.4	52,968	1.6	5,605	▲ 5.8	2,201	▲ 0.1	1.94	▲ 0.02	1.27	0.09	1.09	0.11	1.19	0.14			
4月	1,133	▲ 2.2	4,002	0.9	1,718	10.5	4,521	5.5	599	▲ 6.7	225	0.4	1.52	0.18	1.13	0.05	1.00	0.09	1.06	0.11			
5月	801	6.1	3,979	2.8	1,477	1.9	4,554	5.0	518	▲ 7.8	202	▲ 1.0	1.84	▲ 0.08	1.14	0.02	1.00	0.07	1.06	0.12			
6月	782	10.6	3,810	1.7	1,565	▲ 2.1	4,582	5.1	510	▲ 2.9	213	8.1	2.00	▲ 0.26	1.20	0.04	1.04	0.08	1.09	0.12			
7月	686	▲ 3.9	3,511	▲ 2.0	1,748	17.9	4,592	7.6	408	4.6	177	14.9	2.55	0.47	1.31	0.12	1.10	0.11	1.15	0.13			
8月	737	▲ 1.1	3,459	▲ 7.6	1,459	▲ 1.1	4,544	6.7	452	0.9	149	▲ 14.9	1.98	0.00	1.31	0.17	1.12	0.15	1.18	0.15			
9月	712	▲ 2.1	3,443	▲ 8.5	1,678	13.3	4,706	11.1	424	▲ 5.8	187	1.6	2.36	0.32	1.37	0.25	1.16	0.18	1.20	0.15			
10月	735	▲ 6.6	3,339	▲ 13.3	1,717	3.5	4,650	4.8	406	▲ 27.5	167	▲ 8.2	2.34	0.23	1.39	0.24	1.16	0.16	1.23	0.17			
11月	658	▲ 10.8	3,198	▲ 14.0	1,585	4.1	4,741	6.3	425	▲ 13.3	149	▲ 28.4	2.41	0.35	1.48	0.28	1.19	0.17	1.27	0.17			
12月	620	4.6	3,092	▲ 12.6	1,252	▲ 10.5	4,363	0.0	308	▲ 15.8	141	▲ 12.4	2.02	▲ 0.34	1.41	0.18	1.17	0.15	1.31	0.17			
1月	833	5.8	3,148	▲ 8.7	1,368	▲ 12.1	4,072	▲ 6.0	411	5.4	132	9.1	1.64	▲ 0.34	1.29	0.03	1.11	0.11	1.29	0.15			
2月	781	15.7	3,257	▲ 3.1	1,225	▲ 18.2	3,758	▲ 13.3	528	16.3	183	32.6	1.57	▲ 0.65	1.15	▲ 0.14	1.08	0.06	1.27	0.13			
3月	956	▲ 3.7	3,540	▲ 5.2	1,471	▲ 11.8	3,885	▲ 12.8	616	▲ 8.2	276	7.8	1.54	▲ 0.14	1.10	▲ 0.09	1.05	0.02	1.22	0.09			
5年度	9,317	▲ 1.2	40,693	▲ 2.6	15,879	▲ 13.1	45,458	▲ 14.2	5,416	▲ 3.4	2,172	▲ 1.3	1.70	▲ 0.24	1.12	▲ 0.15	1.00	▲ 0.09	1.17	▲ 0.02			
4月	1,079	▲ 4.8	3,744	▲ 6.4	1,304	▲ 24.1	3,700	▲ 18.2	510	▲ 14.9	218	▲ 3.1	1.21	▲ 0.31	0.99	▲ 0.14	0.97	▲ 0.03	1.13	0.07			
5月	847	5.7	3,767	▲ 5.3	1,212	▲ 17.9	3,717	▲ 18.4	481	▲ 7.1	207	2.5	1.43	▲ 0.41	0.99	▲ 0.15	0.95	▲ 0.05	1.10	0.04			
6月	744	▲ 4.9	3,654	▲ 4.1	1,345	▲ 14.1	3,690	▲ 19.5	428	▲ 16.1	196	▲ 8.0	1.81	▲ 0.19	1.01	▲ 0.19	0.97	▲ 0.07	1.12	0.03			
7月	739	7.7	3,464	▲ 1.3	1,332	▲ 23.8	3,708	▲ 19.3	436	6.9	179	1.1	1.80	▲ 0.75	1.07	▲ 0.24	1.00	▲ 0.10	1.15	0.00			
8月	715	▲ 3.0	3,348	▲ 3.2	1,295	▲ 11.2	3,795	▲ 16.5	420	▲ 7.1	169	13.4	1.81	▲ 0.17	1.13	▲ 0.18	1.01	▲ 0.11	1.17	▲ 0.01			
9月	774	8.6	3,383	▲ 1.8	1,312	▲ 21.8	3,781	▲ 19.7	484	14.2	182	▲ 2.7	1.70	▲ 0.66	1.12	▲ 0.25	1.01	▲ 0.15	1.18	▲ 0.02			
10月	765	4.1	3,321	▲ 0.6	1,365	▲ 20.5	3,853	▲ 17.1	474	16.7	182	9.0	1.78	▲ 0.56	1.16	▲ 0.23	1.02	▲ 0.14	1.19	▲ 0.04			
11月	661	0.5	3,243	1.4	1,276	▲ 19.5	3,797	▲ 19.9	392	▲ 7.8	175	17.4	1.93	▲ 0.48	1.17	▲ 0.31	1.04	▲ 0.15	1.20	▲ 0.07			
12月	623	0.5	3,121	0.9	1,339	6.9	3,832	▲ 12.2	325	5.5	151	7.1	2.15	0.13	1.23	▲ 0.18	1.04	▲ 0.13	1.23	▲ 0.08			
1月	746	▲ 10.4	3,085	▲ 2.0	1,282	▲ 6.3	3,789	▲ 6.9	386	▲ 6.1	110	▲ 16.7	1.72	0.08	1.23	▲ 0.06	1.00	▲ 0.11	1.21	▲ 0.08			
2月	831	6.4	3,228	▲ 0.9	1,325	8.2	3,843	2.3	507	▲ 4.0	172	▲ 6.0	1.59	0.02	1.19	0.04	1.00	▲ 0.08	1.20	▲ 0.07			
3月	793	▲ 17.1	3,335	▲ 5.8	1,492	1.4	3,953	1.8	573	▲ 7.0	231	▲ 16.3	1.88	0.34	1.19	0.09	0.99	▲ 0.06	1.17	▲ 0.05			
6年度	7,326	▲ 4.8	33,966	▲ 0.5	12,607	▲ 3.5	36,820	▲ 2.2	3,989	▲ 8.0	1,561	▲ 11.8	1.72	0.02	1.08	▲ 0.02	0.94	▲ 0.06					
4月	1,065	▲ 1.3	3,613	▲ 3.5	1,375	5.4	4,001	8.1	531	4.1	216	▲ 0.9	1.29	0.08	1.11	0.12	0.91	▲ 0.06	1.08	▲ 0.05			
5月	785	▲ 7.3	3,611	▲ 4.1	1,192	▲ 1.7	3,793	2.0	460	▲ 4.4	188	▲ 9.2	1.52	0.09	1.05	0.06	0.89	▲ 0.06	1.05	▲ 0.05			
6月	678	▲ 8.9	3,529	▲ 3.4	1,296	▲ 3.6	3,658	▲ 0.9	402	▲ 6.1	155	▲ 20.9	1.91	0.10	1.04	0.03	0.88	▲ 0.09	1.06	▲ 0.06			
7月	719	▲ 2.7	3,357	▲ 3.1	1,397	4.9	3,770	1.7	459	5.3	164	▲ 8.4	1.94	0.14	1.12	0.05	0.93	▲ 0.07	1.11	▲ 0.04			
8月	679	▲ 5.0	3,386	1.1	1,204	▲ 7.0	3,724	▲ 1.9	354	▲ 15.7	142	▲ 16.0	1.77	▲ 0.04	1.10	▲ 0.03	0.94	▲ 0.07	1.13	▲ 0.04			
9月	683	▲ 11.8	3,428	1.3	1,248	▲ 4.9	3,706	▲ 2.0	344	▲ 28.9	163	▲ 10.4	1.83	0.13	1.08	▲ 0.04	0.97	▲ 0.04	1.14	▲ 0.04			
10月	694	▲ 9.3	3,368	1.4	1,416	3.7	3,717	▲ 3.5	387	▲ 18.4	135	▲ 25.8	2.04	0.26	1.10	▲ 0.06	0.97	▲ 0.05	1.16	▲ 0.03			
11月	642	▲ 2.9	3,223	▲ 0.6	1,159	▲ 9.2	3,626	▲ 4.5	398	1.5	161	▲ 8.0	1.81	▲ 0.12	1.13	▲ 0.04	0.99	▲ 0.05	1.18	▲ 0.02			
12月	588	▲ 5.6	3,164	1.4	1,038	▲ 22.5	3,453	▲ 9.9	291	▲ 10.5	121	▲ 19.9	1.77	▲ 0.38	1.09	▲ 0.14	1.01	▲ 0.03	1.22	▲ 0.01			
1月	793	6.3	3,287	6.5	1,282	0.0	3,372	▲ 11.0	363	▲ 6.0	116	5.5	1.62	▲ 0.10	1.03	▲ 0.20	0.95	▲ 0.05					
2月																							
3月				</																			