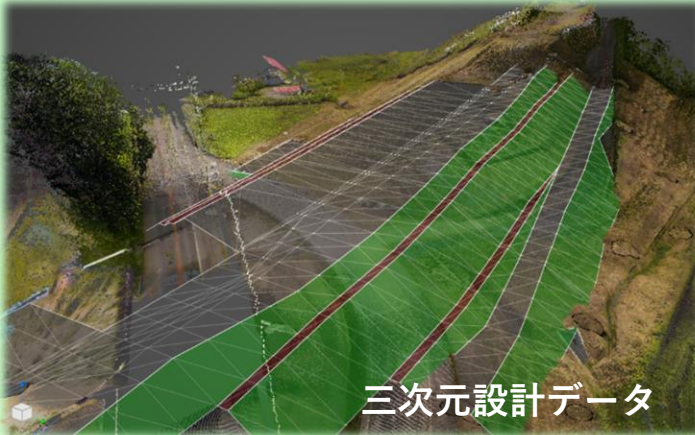


# 事業所名：株式会社ダイチプランニング

●所在地：旭川市川端町1条6丁目1番17号

●業種：土木建築サービス業（0103-010056-8）



三次元設計データ



三次元計測  
(測量)



UAV計測  
(ドローン操縦)

未経験者歓迎！

業務に必要な  
免許取得支援など、  
人材育成にも力を  
入れています！

## ■募集職種：土木設計技術者（正社員）

土木設計技術者は、測量したデータをもとにCADを用いて図面を作成します。

1人前になるには数年かかりますが、地域に残る仕事でやりがいがあります！

## ■求めている人物像：

コミュニケーションがとれる方。また、男女問わず、土木設計に興味がある方、大歓迎です！

## ■会社の特長：

上川管内の道路設計、公園設計、一般構造物設計、橋梁設計などの土木設計や測量、空撮などを行っています。若い社員が多く、福利厚生に力を入れています！

## ■訪問職員のコメント：

資格を取得し、長く働ける会社であり、代表の方もハローワークの質問に気さくに対応してくれました。

求人情報  
はこちらから！

