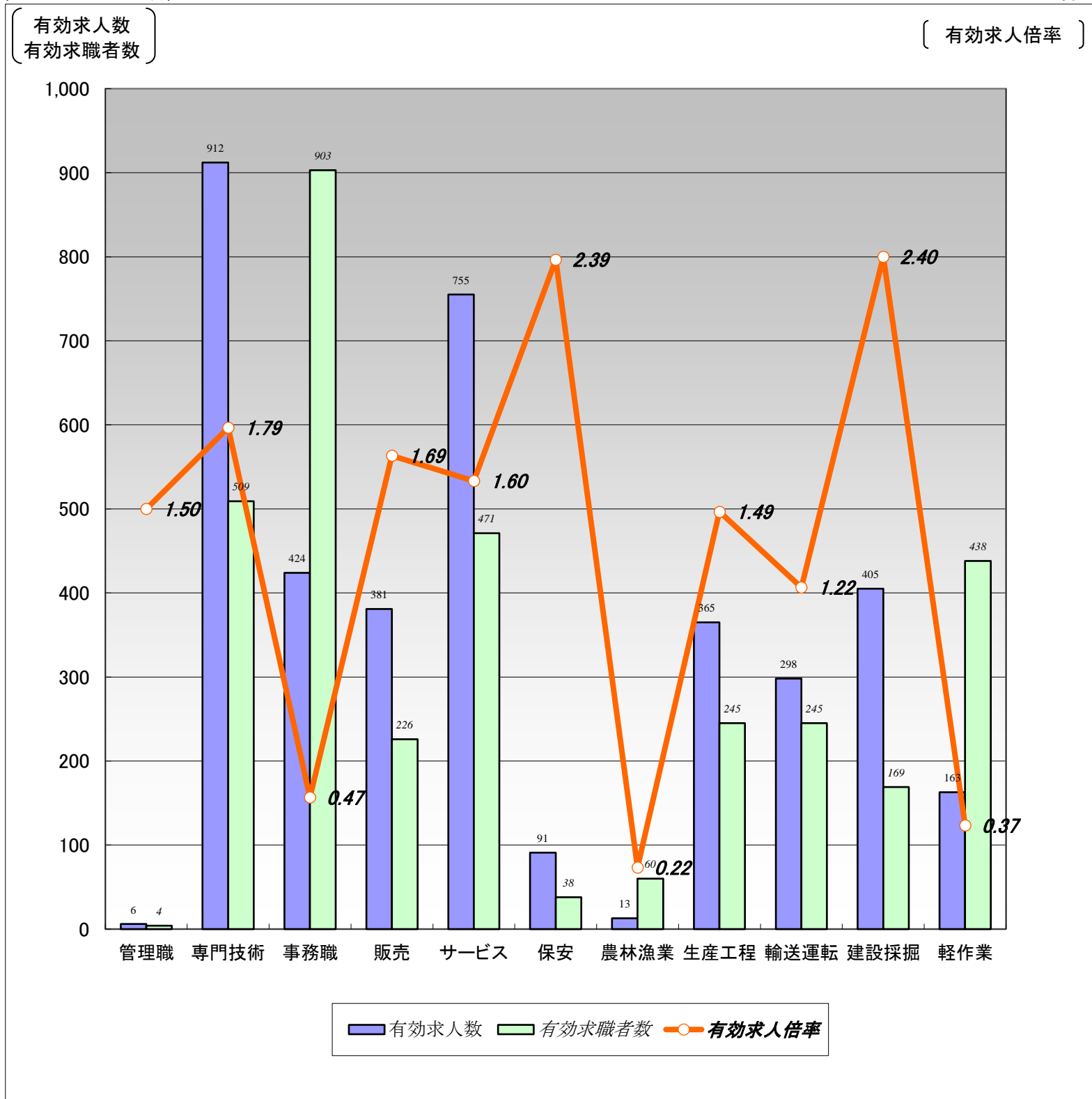


【職業別】求人・求職バランスシート(パート除く常用)

ハローワーク函館
パート除く常用

〔令和6年12月内容〕



	職業計	管理職	専門技術	事務職	販売	サービス	保安	農林漁業	生産工程	輸送運転	建設採掘	軽作業
有効求人人数	3,813	6	912	424	381	755	91	13	365	298	405	163
有効求職者数	4,010	4	509	903	226	471	38	60	245	245	169	438
有効求人倍率	0.95	1.50	1.79	0.47	1.69	1.60	2.39	0.22	1.49	1.22	2.40	0.37

(注)1.パート、新規学校卒業者を除く常用雇用状況を表示。

2.有効求人倍率は、有効求人人数÷有効求職者数で、求職者1人あたりの求人数を表す。

また、分母である有効求職者数が0の場合は、求人倍率が計算できないため、求人数÷1として表示。

3.ハローワークインターネットサービスの機能拡充に伴い、令和3年9月以降の数値には、ハローワークに来所せず、オンライン上で求職登録した求職者数が含まれている。

4.有効求職者数については、分類不能等のものが存在するため、職業計と必ずしも一致しない。

【職業別】求人・求職・賃金状況(パート除く常用)

ハローワーク函館

〔令和6年12月内容〕

(単位:人、倍、円)

	新規求人数	月間 有効求人数	新規求職 申込件数	月間 有効求職者数	有効求人倍率	新規求人賃金	新規求職 希望賃金
職業計	1,127	3,813	809	4,010	0.95	211,583	207,786
管理的職業	1	6	2	4	1.50	370,000	400,000
専門的・技術的職業	333	912	90	509	1.79	233,001	223,103
開発・製造技術者	3	10	5	26	0.38	284,210	252,000
建築・土木・測量技術者	56	197	2	16	12.31	237,677	300,000
情報処理・通信技術者	41	75	5	44	1.70	239,611	223,333
医師、薬剤師等	12	25	1	7	3.57	444,751	300,000
看護師、保健師等	78	213	31	153	1.39	219,430	248,065
医療技術者、栄養士等	39	134	10	66	2.03	211,175	208,000
保育士、福祉相談員等	58	186	25	124	1.50	211,778	182,917
事務的職業	148	424	167	903	0.47	196,592	185,455
一般事務員	114	321	149	797	0.40	191,887	183,357
会計・経理事務員	10	35	13	57	0.61	215,050	201,818
営業・販売事務員	10	29	2	17	1.71	193,552	220,000
販売の職業	57	381	29	226	1.69	201,488	202,963
販売店員、訪問販売員	25	226	16	139	1.63	191,952	192,667
保険外交員、サービス外交員	2	15	2	4	3.75	202,206	185,000
営業員	30	140	11	83	1.69	209,355	222,000
サービスの職業	192	755	114	471	1.60	197,777	194,595
ホームヘルパー、ケアワーカー	73	317	48	170	1.86	185,659	193,261
看護助手、歯科助手等	14	58	4	20	2.90	180,648	172,500
調理人、調理見習	32	150	19	102	1.47	212,871	203,684
給仕、接客サービス員	64	157	31	113	1.39	212,430	196,129
マンション、駐車場等管理人	2	6	5	28	0.21	193,264	187,500
保安の職業	22	91	8	38	2.39	177,458	191,250
警備員	19	83	8	36	2.31	176,797	191,250
農林漁業の職業	6	13	28	60	0.22	220,975	218,214
生産工程の職業	95	365	60	245	1.49	191,197	218,305
生産機械制御・監視員	0	2	1	8	0.25	0	150,000
金属加工、溶接・溶断工	7	51	12	30	1.70	207,981	235,000
その他の製造加工作業員	45	159	20	114	1.39	178,335	172,500
機械組立工	2	26	1	22	1.18	187,280	250,000
整備工・修理工	35	115	8	35	3.29	199,765	232,500
製品検査工	3	4	0	2	2.00	175,050	0
塗装、CADオペレーター	3	8	18	34	0.24	180,100	255,882
輸送、機械運転の職業	87	298	38	245	1.22	220,959	238,421
自動車運転手	62	229	23	150	1.53	223,393	229,565
ボイラー・建設機械運転工	22	57	12	82	0.70	213,490	270,000
建設・採掘の職業	131	405	52	169	2.40	217,366	284,118
型枠大工、とび工	32	112	9	18	6.22	212,660	244,444
大工・左官	22	65	12	44	1.48	202,179	280,000
電気工事、電気配線工	27	61	3	23	2.65	200,660	203,333
建設・土木作業員	50	167	28	84	1.99	240,525	308,148
運搬・清掃・包装の職業	55	163	80	438	0.37	187,559	186,944
運搬、配達、倉庫作業員	29	80	26	130	0.62	193,158	203,333
清掃作業員	10	38	7	78	0.49	178,939	161,667
包装作業員	1	7	2	8	0.88	156,550	175,000
選別作業員、軽作業員	15	38	45	222	0.17	184,634	181,500

注) 1.パート、新規学校卒業者を除く常用雇用状況を表示。

2.職業分類については、「日本標準職業分類」を使用している。

3.分母である有効求職者数が0の場合は、求人倍率が計算できないため、求人数÷1として表示。

4.新規求人賃金は令和6年12月に函館のハローワークに申し込まれた新規求人の下限賃金の平均額を表示。

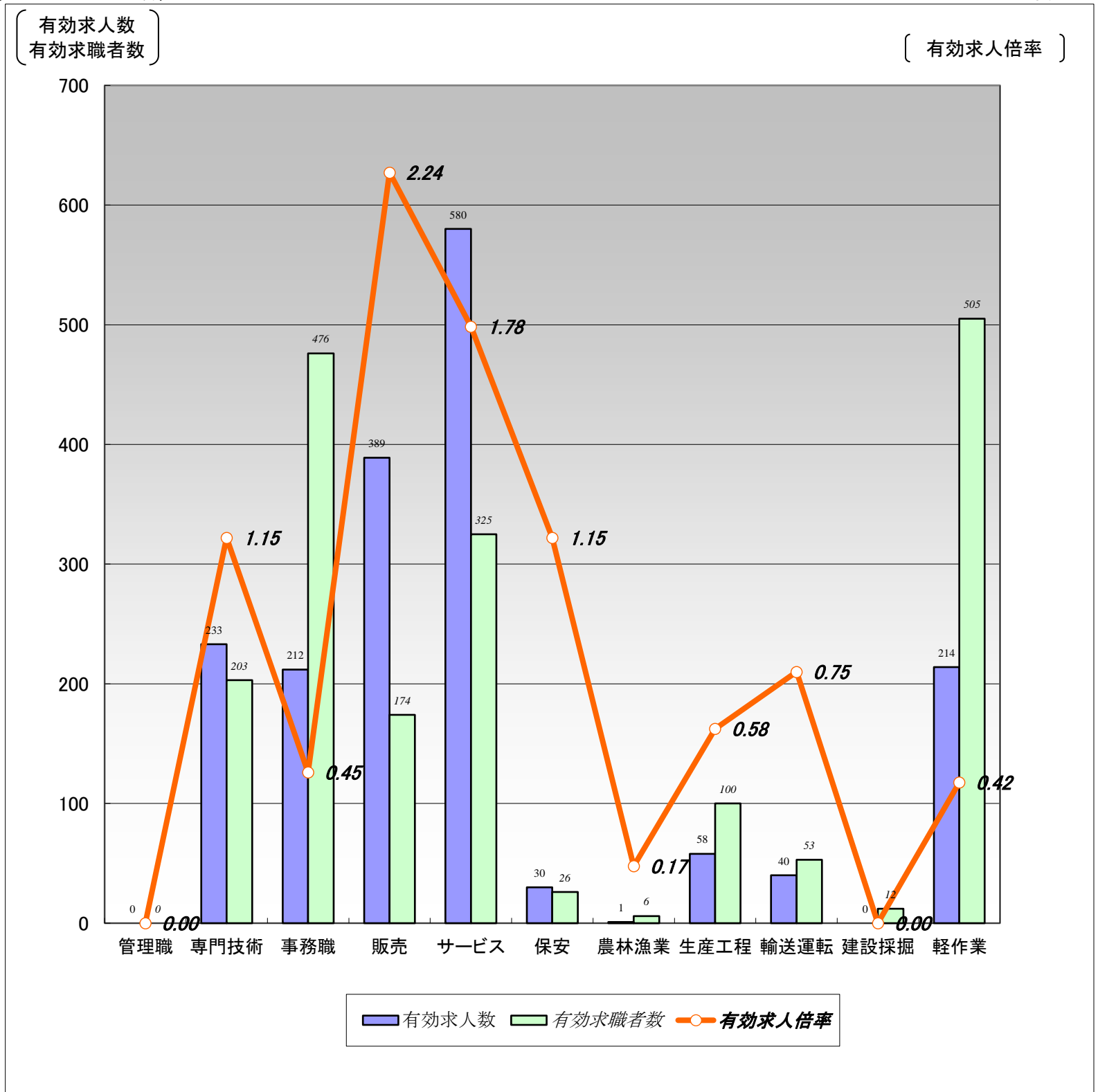
5.新規求職希望賃金は令和6年12月に函館のハローワークに申し込まれた新規求職の希望賃金の平均額を表示。

6.ハローワークインターネットサービスの機能拡充に伴い、令和3年9月以降の数値には、ハローワークに来所せず、オンライン上で求職登録した求職者数が含まれている。

【職業別】求人・求職バランスシート(常用パート)

ハローワーク函館
常用パート

〔令和6年12月内容〕



	職業計	管理職	専門技術	事務職	販売	サービス	保安	農林漁業	生産工程	輸送運転	建設採掘	軽作業
有効求人人数	1,757	0	233	212	389	580	30	1	58	40	0	214
有効求職者数	2,485	0	203	476	174	325	26	6	100	53	12	505
有効求人倍率	0.71	0.00	1.15	0.45	2.24	1.78	1.15	0.17	0.58	0.75	0.00	0.42

(注)1.新規学校卒業者を除く常用的パート雇用状況を表示。

2.有効求人倍率は、有効求人人数÷有効求職者数で、求職者1人あたりの求人数を表す。

また、分母である有効求職者数が0の場合は、求人倍率が計算できないため、求人数÷1として表示。

3.ハローワークインターネットサービスの機能拡充に伴い、令和3年9月以降の数値には、ハローワークに来所せず、オンライン上で求職登録した求職者数が含まれている。

4.有効求職者数については、分類不能等のものが存在するため、職業計と必ずしも一致しない。

【職業別】求人・求職・賃金状況(常用パート)

ハローワーク函館

〔令和6年12月内容〕

(単位:人、倍、円)

	新規求人数	月間 有効求人数	新規求職 申込件数	月間 有効求職者数	有効求人倍率	新規求人賃金	新規求職 希望賃金
職業計	512	1,757	358	2,485	0.71	1,108	1,042
管理的職業	0	0	0	0	0.00	0	0
専門的・技術的職業	55	233	29	203	1.15	1,406	1,257
開発・製造技術者	0	0	2	6	0.00	0	1,050
建築・土木・測量技術者	0	2	0	2	1.00	0	0
情報処理・通信技術者	0	0	1	5	0.00	0	1,010
医師、薬剤師等	1	6	1	5	1.20	2,500	2,500
看護師、保健師等	23	74	12	66	1.12	1,337	1,309
医療技術者、栄養士等	9	35	0	29	1.21	1,296	0
保育士、福祉相談員等	12	90	8	57	1.58	1,093	1,016
事務的職業	31	212	58	476	0.45	1,087	1,036
一般事務員	23	189	52	397	0.48	1,085	1,032
会計・経理事務員	3	5	2	16	0.31	1,256	1,105
営業・販売事務員	1	2	1	6	0.33	1,020	1,010
販売の職業	166	389	37	174	2.24	1,027	1,018
販売店員、訪問販売員	163	383	34	155	2.47	1,025	1,019
保険外交員、サービス外交員	2	4	2	6	0.67	1,010	1,010
営業員	1	2	1	13	0.15	1,200	1,010
サービスの職業	145	580	54	325	1.78	1,063	1,024
ホームヘルパー、ケアワーカー	56	178	12	96	1.85	1,084	1,047
看護助手、歯科助手等	5	31	5	12	2.58	1,053	1,010
調理人、調理見習	27	127	14	100	1.27	1,043	1,010
給仕、接客サービス員	46	180	14	65	2.77	1,053	1,013
マンション、駐車場等管理人	4	8	3	13	0.62	1,075	1,010
保安の職業	5	30	8	26	1.15	1,010	1,023
警備員	5	30	8	26	1.15	1,010	1,023
農林漁業の職業	0	1	3	6	0.17	0	1,040
生産工程の職業	16	58	14	100	0.58	1,105	1,010
生産機械制御・監視員	0	0	0	1	0.00	0	0
金属加工、溶接・溶断工	1	1	0	6	0.17	1,010	0
その他の製造加工作業員	10	43	14	84	0.51	1,018	1,010
機械組立工	0	3	0	2	1.50	0	0
整備工・修理工	2	4	0	5	0.80	1,305	0
製品検査工	0	4	0	0	4.00	0	0
塗装、CADオペレーター	3	3	0	2	1.50	1,120	0
輸送、機械運転の職業	9	40	9	53	0.75	1,073	1,031
自動車運転手	9	38	7	45	0.84	1,073	1,010
ボイラー・建設機械運転工	0	2	2	7	0.29	0	1,105
建設・採掘の職業	0	0	2	12	0.00	0	1,010
型枠大工、とび工	0	0	0	0	0.00	0	0
大工・左官	0	0	1	4	0.00	0	1,010
電気工事、電気配線工	0	0	0	3	0.00	0	0
建設・土木作業員	0	0	1	5	0.00	0	1,010
運搬・清掃・包装の職業	85	214	51	505	0.42	1,041	1,010
運搬、配達、倉庫作業員	39	57	6	45	1.27	1,034	1,010
清掃作業員	23	92	15	170	0.54	1,036	1,010
包装作業員	2	14	1	14	1.00	1,010	1,010
選別作業員、軽作業員	21	51	29	276	0.18	1,061	1,010

注) 1.新規学校卒業者を除く常用的パート雇用状況を表示。

2.職業分類については、「日本標準職業分類」を使用している。

3.分母である有効求職者数が0の場合は、求人倍率が計算できないため、求人数÷1として表示。

4.新規求人賃金は令和6年12月に函館のハローワークに申し込まれた新規求人の下限賃金の平均額を表示。

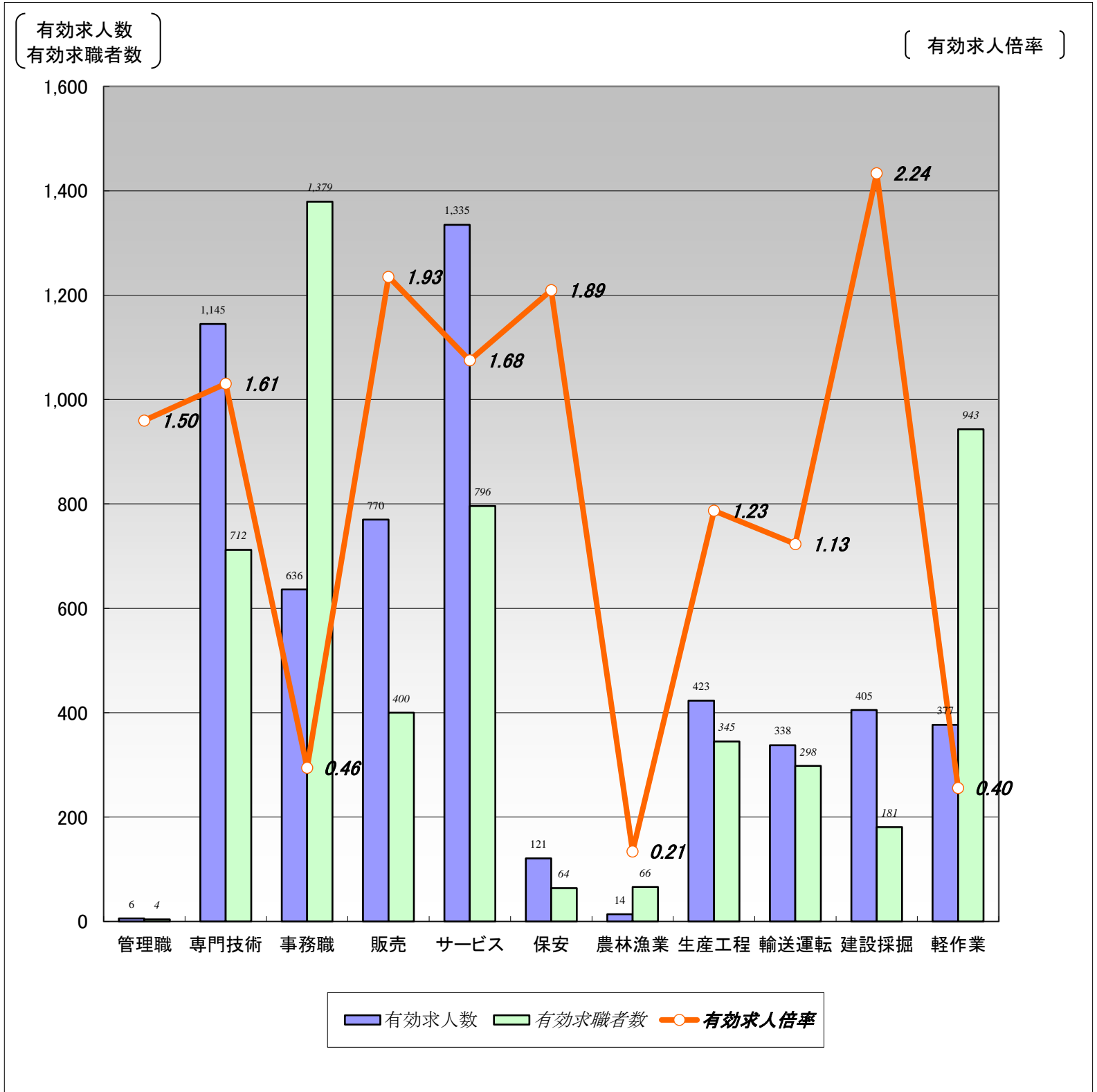
5.新規求職希望賃金は令和6年12月に函館のハローワークに申し込まれた新規求職の希望賃金の平均額を表示。

6.ハローワークインターネットサービスの機能拡充に伴い、令和3年9月以降の数値には、ハローワークに来所せず、オンライン上で求職登録した求職者数が含まれている。

【職業別】求人・求職バランスシート(パート含む常用)

ハローワーク函館
パート含む常用

[令和6年12月内容]



	職業計	管理職	専門技術	事務職	販売	サービス	保安	農林漁業	生産工程	輸送運転	建設採掘	軽作業
有効求人人数	5,570	6	1,145	636	770	1,335	121	14	423	338	405	377
有効求職者数	6,495	4	712	1,379	400	796	64	66	345	298	181	943
有効求人倍率	0.86	1.50	1.61	0.46	1.93	1.68	1.89	0.21	1.23	1.13	2.24	0.40

(注)1.新規学校卒業者を除くパート含む常用雇用状況を表示。

2.有効求人倍率は、有効求人人数÷有効求職者数で、求職者1人あたりの求人数を表す。

また、分母である有効求職者数が0の場合は、求人倍率が計算できないため、求人数÷1として表示。

3.ハローワークインターネットサービスの機能拡充に伴い、令和3年9月以降の数値には、ハローワークに来所せず、オンライン上で求職登録した求職者数が含まれている。

4.有効求職者数については、分類不能等のものが存在するため、職業計と必ずしも一致しない。

【職業別】求人・求職・賃金状況(パート含む常用)

ハローワーク函館

〔令和6年12月内容〕

(単位:人、倍、円)

	月間有効 求人倍率	月間有効 求人数	月間有効 求職者数	一般		パート	
				新規求人賃金	新規求職希望賃金	新規求人賃金	新規求職希望賃金
職業計	0.86	5,570	6,495	211,583	207,786	1,108	1,042
管理的職業	1.50	6	4	370,000	400,000	0	0
専門的・技術的職業	1.61	1,145	712	233,001	223,103	1,406	1,257
開発・製造技術者	0.31	10	32	284,210	252,000	0	1,050
建築・土木・測量技術者	11.06	199	18	237,677	300,000	0	0
情報処理・通信技術者	1.53	75	49	239,611	223,333	0	1,010
医師、薬剤師等	2.58	31	12	444,751	300,000	2,500	2,500
看護師、保健師等	1.31	287	219	219,430	248,065	1,337	1,309
医療技術者、栄養士等	1.78	169	95	211,175	208,000	1,296	0
保育士、福祉相談員等	1.52	276	181	211,778	182,917	1,093	1,016
事務的職業	0.46	636	1,379	196,592	185,455	1,087	1,036
一般事務員	0.43	510	1,194	191,887	183,357	1,085	1,032
会計・経理事務員	0.55	40	73	215,050	201,818	1,256	1,105
営業・販売事務員	1.35	31	23	193,552	220,000	1,020	1,010
販売の職業	1.93	770	400	201,488	202,963	1,027	1,018
販売店員、訪問販売員	2.07	609	294	191,952	192,667	1,025	1,019
保険外交員、サービス外交員	1.90	19	10	202,206	185,000	1,010	1,010
営業員	1.48	142	96	209,355	222,000	1,200	1,010
サービスの職業	1.68	1,335	796	197,777	194,595	1,063	1,024
ホームヘルパー、ケアワーカー	1.86	495	266	185,659	193,261	1,084	1,047
看護助手、歯科助手等	2.78	89	32	180,648	172,500	1,053	1,010
調理人、調理見習	1.37	277	202	212,871	203,684	1,043	1,010
給仕、接客サービス員	1.89	337	178	212,430	196,129	1,053	1,013
マンション、駐車場等管理人	0.34	14	41	193,264	187,500	1,075	1,010
保安の職業	1.89	121	64	177,458	191,250	1,010	1,023
警備員	1.82	113	62	176,797	191,250	1,010	1,023
農林漁業の職業	0.21	14	66	220,975	218,214	0	1,040
生産工程の職業	1.23	423	345	191,197	218,305	1,105	1,010
生産機械制御・監視員	0.22	2	9	0	150,000	0	0
金属加工、溶接・溶断工	1.44	52	36	207,981	235,000	1,010	0
その他の製造加工作業員	1.02	202	198	178,335	172,500	1,018	1,010
機械組立工	1.21	29	24	187,280	250,000	0	0
整備工・修理工	2.98	119	40	199,765	232,500	1,305	0
製品検査工	4.00	8	2	175,050	0	0	0
塗装、CADオペレーター	0.31	11	36	180,100	255,882	1,120	0
輸送、機械運転の職業	1.13	338	298	220,959	238,421	1,073	1,031
自動車運転手	1.37	267	195	223,393	229,565	1,073	1,010
ボイラー・建設機械運転工	0.66	59	89	213,490	270,000	0	1,105
建設・採掘の職業	2.24	405	181	217,366	284,118	0	1,010
型枠大工、とび工	6.22	112	18	212,660	244,444	0	0
大工・左官	1.35	65	48	202,179	280,000	0	1,010
電気工事、電気配線工	2.35	61	26	200,660	203,333	0	0
建設・土木作業員	1.88	167	89	240,525	308,148	0	1,010
運搬・清掃・包装の職業	0.40	377	943	187,559	186,944	1,041	1,010
運搬、配達、倉庫作業員	0.78	137	175	193,158	203,333	1,034	1,010
清掃作業員	0.52	130	248	178,939	161,667	1,036	1,010
包装作業員	0.95	21	22	156,550	175,000	1,010	1,010
選別作業員、軽作業員	0.18	89	498	184,634	181,500	1,061	1,010

注) 1.新規学校卒業者を除くパート含む常用雇用状況を表示。

2.職業分類については、「日本標準職業分類」を使用している。

3.分母である有効求職者数が0の場合は、求人倍率が計算できないため、求人数÷1として表示。

4.新規求人賃金は令和6年12月に函館のハローワークに申し込まれた新規求人の下限賃金の平均額を表示。

5.新規求職希望賃金は令和6年12月に函館のハローワークに申し込まれた新規求職の希望賃金の平均額を表示。

6.ハローワークインターネットサービスの機能拡充に伴い、令和3年9月以降の数値には、ハローワークに来所せず、オンライン上で求職登録した求職者数が含まれている。

【雇用形態別・産業別】有効求人数・新規求人数・充足状況

[令和6年12月内容]

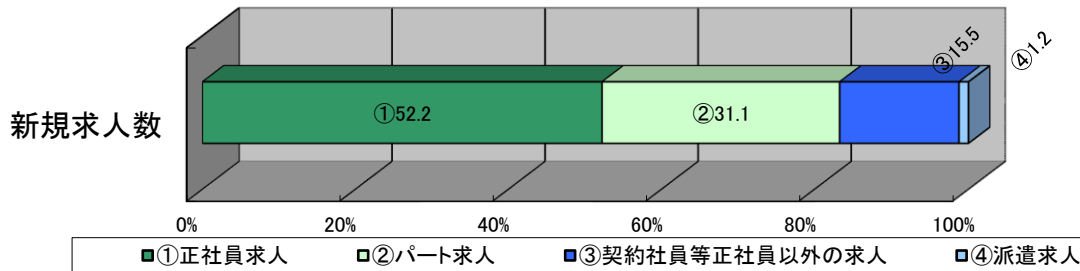
ハローワーク函館

【雇用形態別】

(単位:人、%)

		有効求人数	新規求人数	充足数	充足率
常用(パート含む)計		5,570	1,639	209	12.8
①正社員求人		2,967	856	98	11.4
②パート求人		1,742	509	80	15.7
③契約社員等正社員以外の求人		804	254	30	11.8
④派遣求人		57	20	1	5.0
構成比	①正社員求人	53.3	52.2		
	②パート求人	31.3	31.1		
	③契約社員等正社員以外の求人	14.4	15.5		
	④派遣求人	1.0	1.2		

【新規求人数(パート含む常用)の雇用形態別構成比】



(注)1.新規学校卒業者を除くパート含む常用の雇用状況を表示。
2.③契約社員等正社員以外の求人とは、契約社員、準社員、嘱託等のパートを除く正社員・正職員でないものを計上。

【産業別】

(単位:人、%)

		有効求人数	新規求人数	充足数	充足率
産業計		5,570	1,639	209	12.8
A、B 農、林、漁業		24	14	1	7.1
C 鉱業、砕石業、砂利採取業		1	0	0	-
D 建設業		720	210	14	6.7
E 製造業		341	79	14	17.7
食料品製造業		212	45	9	20.0
木材・木製品(家具を除く)製造業		19	7	0	0.0
はん用機械器具製造業		5	0	0	-
電子部品・デバイス・電子回路、情報通信機械器具製造業		20	1	2	200.0
輸送用機械器具製造業		36	17	0	0.0
その他の製造業		49	9	3	33.3
F 電気・ガス・熱供給・水道業		2	0	0	-
G 情報通信業		86	41	1	2.4
H 運輸業、郵便業		297	69	14	20.3
I 卸売業、小売業		744	116	22	19.0
J 金融業、保険業		65	16	1	6.3
K 不動産業、物品賃貸業		63	21	4	19.0
L 学術研究、専門・技術サービス業		56	14	6	42.9
M 宿泊業、飲食サービス業		751	341	16	4.7
N 生活関連サービス業、娯楽業		101	28	4	14.3
O 教育、学習支援業		42	13	3	23.1
P 医療、福祉		1,503	429	82	19.1
Q 複合サービス事業		18	6	3	50.0
R サービス業(他に分類されないもの)		382	108	23	21.3
S、T 公務・その他		374	134	1	0.7

(注)1.新規学校卒業者を除きパート含む常用の雇用状況を表示。