

厚生労働省北海道労働局
帯広公共職業安定所発表
令和7年1月31日(金)

帯広公共職業安定所
所長 蒔田 眞也
次長 関谷 純
統括職業指導官 中山 美佐枝
TEL 0155-23-8296(42#)

令和7年3月卒新規高等学校卒業者の職業紹介状況（12月末現在）

【就職内定率 92.2%となり、前年同月（87.4%）より4.8ポイント増加】
【管内求人倍率 3.26倍 となり、前年同月（3.19倍）より0.07ポイント増加】

帯広公共職業安定所（所長 蒔田 眞也）は、令和7年3月新規高等学校卒業者の求人・求職状況を調査し、令和6年12月末現在の状況を取りまとめました。

調査結果の概要

（詳細は『令和7年3月卒 新規学校卒業者の職業紹介状況（令和6年12月末現在）』を参照）

- 求職者数 472人(男子271人、女子201人) 前年同月(517人)と比べ8.7%減少(▲45人)
- 内定者数 435人(男子249人、女子186人) 前年同月(452人)と比べ3.8%減少(▲17人)
- 内定率 92.2%(男子91.9%、女子92.5%) 前年同月(87.4%)と比べ4.8ポイント増加

- 管内求人倍率 3.26倍 前年同月(3.19倍)と比べて0.07ポイント増加
- 管内求人数 1,541人 前年同月(1,647人)と比べ6.4%減少(▲106人)
- * 産業別では、農業・林業・漁業は5.7%(5人)、卸売業・小売業は2.1%(9人)、生活関連サービス業・娯楽業は7.0%(4人)増加した。一方、建設業は▲8.1%(▲29人)、製造業は▲15.9%(▲30人)、運輸業・郵便業は▲39.0%(▲16人)、宿泊業・飲食サービス業は▲22.9%(▲22人)、複合サービス業は▲20.5%(▲15人)減少した。
- * 職業別では、各職業で目立った増加は見られない一方、サービス職業従事者は▲13.0%(▲39人)、技能工等は▲9.7%(▲58人)、その他職業従事者は▲3.3%(▲4人)減少した。

令和7年3月新規高等学校卒業者に係る求人申込開始日及び推薦開始・選考開始・採用内定開始期日

求人申込の受理開始 令和6年6月1日
推薦開始 令和6年9月5日
選考開始・採用内定開始 令和6年9月16日

令和6年度のハローワークにおける新規高卒者に対する支援について

求人要請

令和6年7月1日に、当所、十勝総合振興局及び十勝教育局等の関係行政機関により、管内の事業主団体に対し「新規学卒者の雇用に関する要請」を実施した。

職業講話

生徒が職業・産業に関する理解を深め、進路選択やキャリア形成等に関し、主体的に考える契機とするため、就職支援ナビゲーターが講師として職業講話を実施している。

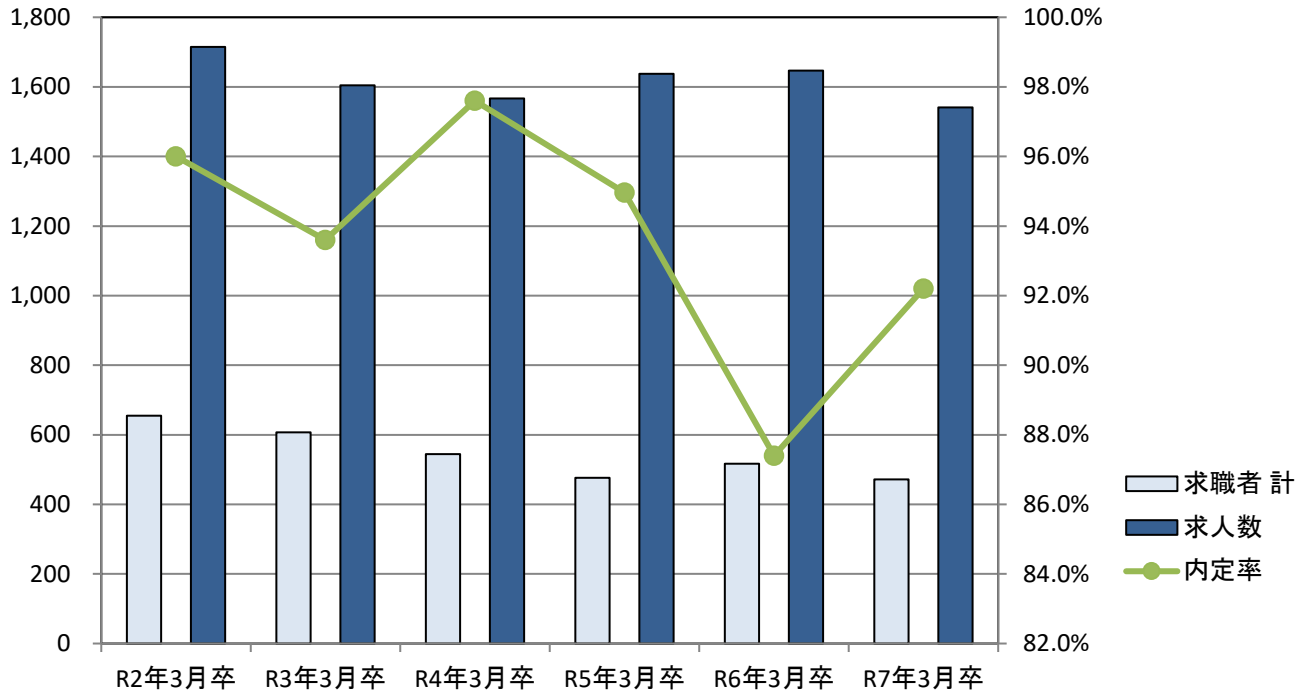
就職ガイダンス

就職希望の高校2、3年生を対象に就職への動機付けや職業・企業選択能力の向上を図るガイダンスを実施している。

就職面接会

応募機会の拡大と就職内定の促進を目的として、令和6年10月31日(水)に就職面接会を開催した。(会場:ホテルグランテラス帯広。参加生徒9校27名、参加企業29社)

令和7年3月卒 新規学校卒業者の職業紹介状況 (令和6年12月末現在)



目次

- 1 求人・求職・就職の状況
- 2 産業・職業・規模別求人数
- 3 産業・職業・規模別就職者数
- 4 月別管内求人数・就職数の推移
- 5 各年の職業紹介状況の推移



帯広公共職業安定所

新規学校卒業者の求人・求職の状況

(高校)

令和6年12月末現在

	令和7年3月卒			令和6年3月卒			前年比		
	計	男	女	計	男	女	計	男	女
	(人)	(人)	(人)	(人)	(人)	(人)	(%)	(%)	(%)
卒業生数	2,507	1,315	1,192	2,433	1,285	1,148	3.0	2.3	3.8
求職者数	472	271	201	517	267	250	△ 8.7	1.5	△ 19.6
求人数 管内	1,541			1,647			△ 6.4		
内定者数 計	435	249	186	452	225	227	△ 3.8	10.7	△ 18.1
管内	353	189	164	353	155	198	0.0	21.9	△ 17.2
道内	53	38	15	70	47	23	△ 24.3	△ 19.1	△ 34.8
道外	29	22	7	29	23	6	0.0	△ 4.3	16.7
求人倍率(管内)	(倍) 3.26			(倍) 3.19			(ポイント) 0.07		
内定率	(%) 92.2	(%) 91.9	(%) 92.5	(%) 87.4	(%) 84.3	(%) 90.8	(ポイント) 4.8	(ポイント) 7.6	(ポイント) 1.7

(中学)

	令和7年3月卒			令和6年3月卒			前年比		
	計	男	女	計	男	女	計	男	女
	(人)	(人)	(人)	(人)	(人)	(人)	(%)	(%)	(%)
卒業生数	2,786	1,458	1,328	3,092	1,523	1,569	△ 9.9	△ 4.3	△ 15.4
求職者数	0	0	0	1	1	0	0.0	-	-
求人数 管内	0			0			-		
内定者数 計	-	-	-	-	-	-	-	-	-
管内	-	-	-	-	-	-	-	-	-
道内	-	-	-	-	-	-	-	-	-
道外	-	-	-	-	-	-	-	-	-
求人倍率(管内)	(倍) -			(倍) 0.00			(ポイント) -		
内定率	(%) -	(%) -	(%) -	(%) -	(%) -	(%) -	(ポイント) -	(ポイント) -	(ポイント) -

内定者数は、就業地域別の内訳を計上。

求人倍率 = 管内求人数 ÷ 求職者数 (倍)

内定率 = 内定者数 ÷ 求職者数 × 100 (%)

新規高等学校卒業者の産業・職業・規模別求人数

令和6年12月末現在

		令和7年3月卒	令和6年3月卒	対前年比(%)	
		管内	管内	管内	
合 計	事業所数	441	470	△ 6.2	
	件 数	758	780	△ 2.8	
	人 数	1541	1,647	△ 6.4	
産 業 別	A～B 農業・林業・漁業	93	88	5.7	
	C 鉱業、採石業、砂利採取業	4	1	300.0	
	D 建設業	327	356	△ 8.1	
	E 製造業	159	189	△ 15.9	
		9 食料品製造業	86	101	△ 14.9
		10 飲料・たばこ・飼料製造業	2	4	△ 50.0
		11 繊維工業	0	1	-
		12 木材・木製品製造業(家具を除く)	12	14	△ 14.3
		13 家具・装備品製造業	0	0	-
		14 パルプ・紙・紙加工品製造業	9	13	△ 30.8
		15 印刷・同関連業	2	3	△ 33.3
		16 化学工業	3	3	0.0
		17 石油製品・石炭製品製造業	0	0	-
		18 プラスチック製品製造業	0	0	-
		19 ゴム製品製造業	0	0	-
		21 窯業・土石製品製造業	6	1	500.0
		22 鉄鋼業	0	2	-
		23 非鉄金属製造業	0	0	-
		24 金属製品製造業	5	6	△ 16.7
		25 はん用機械器具製造業	0	0	-
		26 生産用機械器具製造業	11	20	△ 45.0
		27 業務用機械器具製造業	0	0	-
		28 電子部品・デバイス・電子回路製造業	3	4	△ 25.0
		29 電気機械器具製造業	17	17	0.0
		30 情報通信機械器具製造業	0	0	-
		31 輸送用機械器具製造業	3	0	-
		20.32 その他の製造業	0	0	-
		F 電気・ガス・熱供給・水道業	0	0	-
		G 情報通信業	2	2	0.0
		H 運輸業、郵便業	25	41	△ 39.0
		I 卸売業・小売業	429	420	2.1
	50～55 卸売業	71	57	24.6	
	56～61 小売業	358	363	△ 1.4	
	J 金融業、保険業	13	14	△ 7.1	
	K 不動産業、物品賃貸業	69	67	3.0	
	L 学術研究、専門・技術サービス業	26	23	13.0	
	M 宿泊業、飲食サービス業	74	96	△ 22.9	
	75 宿泊業	32	48	△ 33.3	
	76.77 飲食サービス業	42	48	△ 12.5	
	N 生活関連サービス業、娯楽業	61	57	7.0	
	O 教育、学習支援業	0	0	-	
	P 医療、福祉	148	156	△ 5.1	
	Q 複合サービス業	58	73	△ 20.5	
	R サービス業(他に分類されないもの)	53	63	△ 15.9	
	S、T 公務、その他	0	1	-	
合計(人数)		1,541	1,647	△ 6.4	
職 業 別	A、B 専門的、技術的、管理的職業従事者	198	204	△ 2.9	
	C 事務従事者	173	176	△ 1.7	
	D 販売従事者	251	247	1.6	
	E サービス職業従事者	260	299	△ 13.0	
	H I J K 技能工等	540	598	△ 9.7	
	製造・製作従事者	332	378	△ 12.2	
	定置機関・建設機械運転	33	37	△ 10.8	
	採掘・建設・労務事務者	158	165	△ 4.2	
	その他	17	18	△ 5.6	
その他職業従事者		119	123	△ 3.3	
規 模 別	29人以下	723	698	3.6	
	30～99人	504	557	△ 9.5	
	100～299人	174	214	△ 18.7	
	300～499人	16	21	△ 23.8	
	500～999人	105	133	△ 21.1	
	1,000人以上	19	24	△ 20.8	

※「産業別」区分の産業分類は、令和5年7月改定の「日本標準産業分類」に基づく区分。

※「職業別」区分の職業分類は、平成21年12月改定の「日本標準職業分類」に基づく区分。

新規高等学校卒業者の産業・職業・規模別就職者数

令和6年12月末現在

	令和7年3月卒			令和6年3月卒			対前年比(%)			
	計	男	女	計	男	女	計	男	女	
合計 人数	435	249	186	452	225	227	△ 3.8	10.7	△ 18.1	
産業別	A~B 農業・林業・漁業	8	6	2	13	6	7	△ 38.5	0.0	△ 71.4
	C 鉱業、採石業、砂利採取業	0	0	0	0	0	0	-	-	-
	D 建設業	78	70	8	81	62	19	△ 3.7	12.9	△ 57.9
	E 製造業	83	59	24	83	64	19	0.0	△ 7.8	26.3
	09 食料品製造業	42	25	17	42	29	13	0.0	△ 13.8	30.8
	10 飲料・たばこ・飼料製造業	2	2	0	0	0	0	-	-	-
	11 繊維工業	0	0	0	0	0	0	-	-	-
	12 木材・木製品製造業(家具を除く)	1	0	1	3	3	0	△ 66.7	-	-
	13 家具・装備品製造業	0	0	0	0	0	0	-	-	-
	14 パルプ・紙・紙加工品製造業	2	1	1	4	4	0	△ 50.0	△ 75.0	-
	15 印刷・同関連業	0	0	0	0	0	0	-	-	-
	16 化学工業	4	4	0	2	2	0	100.0	100.0	-
	17 石油製品・石炭製品製造業	0	0	0	0	0	0	-	-	-
	18 プラスチック製品製造業	0	0	0	0	0	0	-	-	-
	19 ゴム製品製造業	0	0	0	0	0	0	-	-	-
	21 窯業・土石製品製造業	0	0	0	1	0	1	-	-	-
	22 鉄鋼業	2	2	0	3	3	0	△ 33.3	△ 33.3	-
	23 非鉄金属製造業	2	2	0	3	2	1	△ 33.3	0.0	-
	24 金属製品製造業	0	0	0	0	0	0	-	-	-
	25 はん用機械器具製造業	2	2	0	2	2	0	0.0	0.0	-
	26 生産用機械器具製造業	4	3	1	4	2	2	0.0	50.0	△ 50.0
	27 業務用機械器具製造業	2	2	0	1	1	0	100.0	100.0	-
	28 電子部品・デバイス・電子回路製造業	5	4	1	4	3	1	25.0	33.3	0.0
	29 電気機械器具製造業	9	6	3	7	6	1	28.6	0.0	200.0
	30 情報通信機械器具製造業	0	0	0	0	0	0	-	-	-
	31 輸送用機械器具製造業	6	6	0	5	5	0	20.0	20.0	-
	20,32 その他の製造業	0	0	0	2	2	0	-	-	-
	F 電気・ガス・熱供給・水道業	4	4	0	5	3	2	△ 20.0	33.3	-
	G 情報通信業	3	0	3	0	0	0	-	-	-
	H 運輸業、郵便業	14	13	1	16	11	5	△ 12.5	18.2	△ 80.0
	I 卸売業・小売業	116	47	69	100	31	69	16.0	51.6	0.0
50~55 卸売業	29	17	12	15	9	6	93.3	88.9	100.0	
56~61 小売業	87	30	57	85	22	63	2.4	36.4	△ 9.5	
J 金融業、保険業	17	3	14	18	2	16	△ 5.6	50.0	△ 12.5	
K 不動産業、物品賃貸業	4	1	3	8	3	5	△ 50.0	△ 66.7	△ 40.0	
L 学術研究、専門・技術サービス業	14	10	4	22	13	9	△ 36.4	△ 23.1	△ 55.6	
M 宿泊業、飲食サービス業	28	10	18	30	6	24	△ 6.7	66.7	△ 25.0	
75 宿泊業	18	5	13	22	4	18	△ 18.2	25.0	△ 27.8	
76,77 飲食サービス業	10	5	5	8	2	6	25.0	150.0	△ 16.7	
N 生活関連サービス業、娯楽業	11	4	7	21	7	14	△ 47.6	△ 42.9	△ 50.0	
O 教育、学習支援業	1	0	1	0	0	0	-	-	-	
P 医療、福祉	22	6	16	19	3	16	15.8	100.0	0.0	
Q 複合サービス業	16	5	11	25	4	21	△ 36.0	25.0	△ 47.6	
R サービス業(他に分類されないもの)	16	11	5	10	9	1	60.0	22.2	400.0	
S、T 公務、その他	0	0	0	1	1	0	-	-	-	
合計(人数)	435	249	186	452	225	227	△ 3.8	10.7	△ 18.1	
職業別	A、B 専門的、技術的、管理的職業従事者	71	61	10	92	77	15	△ 22.8	△ 20.8	△ 33.3
	C 事務従事者	69	10	59	85	8	77	△ 18.8	25.0	△ 23.4
	D 販売従事者	42	15	27	49	13	36	△ 14.3	15.4	△ 25.0
	E サービス職業従事者	58	22	36	66	16	50	△ 12.1	37.5	△ 28.0
	H I J K 技能工等	155	119	36	112	83	29	38.4	43.4	24.1
	製造・製作従事者	115	81	34	84	58	26	36.9	39.7	30.8
	定置機関・建設機械運転	10	10	0	10	9	1	0.0	11.1	-
	採掘・建設・労務事務者	28	27	1	15	14	1	86.7	92.9	0.0
その他	2	1	1	3	2	1	△ 33.3	△ 50.0	0.0	
その他職業従事者	12	9	3	17	10	7	△ 29.4	△ 10.0	△ 57.1	
規模別	29人以下	44	29	15	52	22	30	△ 15.4	31.8	△ 50.0
	30~99人	93	57	36	117	57	60	△ 20.5	0.0	△ 40.0
	100~299人	109	60	49	109	48	61	0.0	25.0	△ 19.7
	300~499人	27	13	14	25	12	13	8.0	8.3	7.7
	500~999人	81	35	46	65	34	31	24.6	2.9	48.4
	1,000人以上	81	55	26	84	52	32	△ 3.6	5.8	△ 18.8

※「産業別」区分の産業分類は、令和5年7月改定の「日本標準産業分類」に基づく区分。
 ※「職業別」区分の職業分類は、平成21年12月改定の「日本標準職業分類」に基づく区分。

新規高等学校卒業者の月別管内求人数・就職率

令和6年12月末現在

		7月	8月	9月	10月	11月	12月	1月	2月	3月	
令和7年3月卒	求人数(人)	当月	1,273	126	73	39	14	16			
		累計	1,273	1,399	1,472	1,511	1,525	1,541			
	内定者(人)	計			223	365	406	435			
		男			136	213	235	249			
		女			87	152	171	186			
	未内定者(人)	計			282	111	64	37			
		男			149	54	36	22			
		女			133	57	28	15			
	内定率(%)	計			44.2	76.7	86.4	92.2			
		男			47.7	79.8	86.7	91.9			
女				39.5	72.7	85.9	92.5				
令和6年3月卒	求人数(人)	当月	1,316	150	116	36	18	11	10	6	4
		累計	1,316	1,466	1,582	1,618	1,636	1,647	1,657	1,663	1,667
	内定者(人)	計			268	388	421	452	470	492	501
		男			134	192	207	225	237	253	260
		女			134	196	214	227	233	239	241
	未内定者(人)	計			328	168	104	65	37	21	5
		男			183	99	66	42	26	14	2
		女			145	69	38	23	11	7	3
	内定率(%)	計			45.0	69.8	80.2	87.4	92.7	95.9	99.0
		男			42.3	66.0	75.8	84.3	90.1	94.8	99.2
女				48.0	74.0	84.9	90.8	95.5	97.2	98.8	
前年比	求人数(%)	当月	△ 3.3	△ 16.0	△ 37.1	8.3	△ 22.2	45.5			
		累計	△ 3.3	△ 4.6	△ 7.0	△ 6.6	△ 6.8	△ 6.4			
	内定率(P)	計			△ 0.8	6.9	6.2	4.8			
		男			5.4	13.8	10.9	7.6			
		女			△ 8.5	△ 1.3	1.0	1.7			

各年の新規高等学校卒業生職業紹介状況

	R7年3月卒	R6年3月卒	R5年3月卒	R4年3月卒	R3年3月卒	R2年3月卒	H31年3月卒	H30年3月卒	H29年3月卒	H28年3月卒	H27年3月卒
卒業予定者数	2,507	2433	2,648	2,784	2,790	2,884	2,958	2,971	3,175	2,939	3,147
就職(紹介)希望者数	472	517	476	544	607	655	687	709	786	801	798
求人数(管内)	1,541	1,647	1,638	1,567	1,604	1,715	1,735	1,804	1,503	1,441	1,287
内定者数	435	452	452	531	568	629	639	654	721	723	685
求人倍率	3.26	3.19	3.44	2.88	2.64	2.62	2.53	2.54	1.91	1.80	1.61
内定率	92.2	87.4	95.0	97.6	93.6	96.0	93.0	92.2	91.7	90.3	85.8
未内定者数	37	65	24	13	39	26	48	55	65	78	113

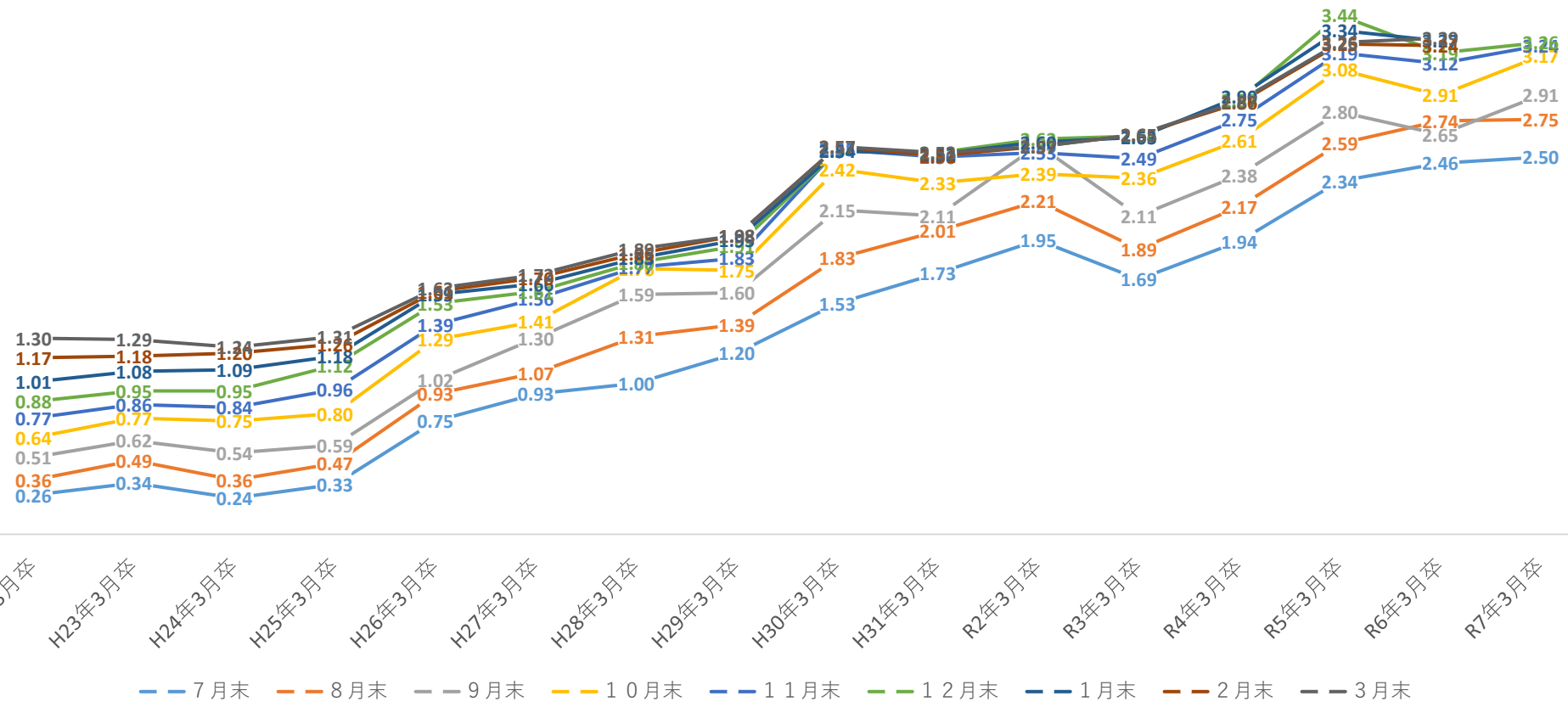
(各年12月末時点の状況)

月別	R7年3月卒		R6年3月卒		R5年3月卒		R4年3月卒		R3年3月卒		R2年3月卒		H31年3月卒		H30年3月卒		H29年3月卒		H28年3月卒		H27年3月卒	
9月	223	44.2%	268	45.0%	247	45.4%	317	52.1%	-	-	277	44.3%	302	40.1%	346	45.9%	345	43.0%	315	38.9%	319	37.8%
	282		328		297		291		-		348		452		407		457		494		524	
10月	365	76.7%	388	69.8%	360	70.2%	434	74.2%	335	51.3%	507	72.8%	503	70.1%	529	73.8%	547	68.2%	538	68.5%	521	62.4%
	111		168		153		151		318		189		215		188		255		247		314	
11月	406	86.4%	421	80.2%	423	83.1%	504	89.5%	496	78.1%	589	88.0%	607	87.7%	625	89.0%	669	83.2%	687	85.4%	640	79.1%
	64		104		86		59		139		80		85		77		135		117		169	
12月	435	92.2%	452	87.4%	452	95.0%	531	97.6%	568	93.6%	629	96.0%	639	93.0%	654	92.2%	721	91.7%	723	90.3%	685	85.8%
	37		65		24		13		39		26		48		55		65		78		113	
1月			470	92.7%	488	98.2%	539	98.9%	592	96.1%	644	97.1%	659	95.2%	679	95.4%	738	94.9%	748	93.4%	703	89.7%
			37		9		6		24		19		33		33		40		53		81	
2月			492	95.9%	506	99.2%	552	99.8%	607	99.2%	669	99.0%	678	97.3%	693	97.7%	755	98.4%	766	96.8%	726	94.5%
			21		4		1		5		7		19		16		12		25		42	
3月			501	99.0%	508	99.8%	552	100.0%	611	99.7%	669	99.1%	687	99.3%	699	98.7%	762	99.1%	769	98.1%	741	96.6%
			5		1		0		2		6		5		9		7		15		26	

(各月とも月末現在の紹介希望者数のうち、上段が内定者数、下段が未内定者数。また、割合は内定率を示す)

	H22年3月卒	H23年3月卒	H24年3月卒	H25年3月卒	H26年3月卒	H27年3月卒	H28年3月卒	H29年3月卒	H30年3月卒	H31年3月卒	R2年3月卒	R3年3月卒	R4年3月卒	R5年3月卒	R6年3月卒	R7年3月卒
7月末	0.26	0.34	0.24	0.33	0.75	0.93	1.00	1.20	1.53	1.73	1.95	1.69	1.94	2.34	2.46	2.50
8月末	0.36	0.49	0.36	0.47	0.93	1.07	1.31	1.39	1.83	2.01	2.21	1.89	2.17	2.59	2.74	2.75
9月末	0.51	0.62	0.54	0.59	1.02	1.30	1.59	1.60	2.15	2.11	2.58	2.11	2.38	2.80	2.65	2.91
10月末	0.64	0.77	0.75	0.80	1.29	1.41	1.76	1.75	2.42	2.33	2.39	2.36	2.61	3.08	2.91	3.17
11月末	0.77	0.86	0.84	0.96	1.39	1.56	1.77	1.83	2.55	2.50	2.53	2.49	2.75	3.19	3.12	3.24
12月末	0.88	0.95	0.95	1.12	1.53	1.61	1.80	1.91	2.54	2.53	2.62	2.64	2.88	3.44	3.19	3.26
1月末	1.01	1.08	1.09	1.18	1.59	1.66	1.83	1.95	2.54	2.52	2.60	2.63	2.90	3.34	3.27	
2月末	1.17	1.18	1.20	1.26	1.61	1.70	1.86	1.98	2.57	2.51	2.57	2.65	2.86	3.25	3.24	
3月末	1.30	1.29	1.24	1.31	1.63	1.72	1.89	1.98	2.57	2.53	2.57	2.65	2.87	3.26	3.29	

新規高卒者 求人倍率の推移 (H22年～R7年3月卒)



	H22年3月卒	H23年3月卒	H24年3月卒	H25年3月卒	H26年3月卒	H27年3月卒	H28年3月卒	H29年3月卒	H30年3月卒	H31年3月卒	R2年3月卒	R3年3月卒	R4年3月卒	R5年3月卒	R6年3月卒	R7年3月卒
9月末	12.3	16.8	20.2	21.1	30.3	37.8	38.9	43.0	45.9	40.1	44.3		52.1	45.4	45.0	44.2
10月末	33.9	39.3	40.3	41.8	55.7	62.4	68.5	68.2	73.8	70.1	72.8	51.3	74.2	70.2	69.8	76.7
11月末	46.9	54.6	57.1	63.3	75.9	79.1	85.4	83.2	89.0	87.7	88.0	78.1	89.5	83.1	80.2	86.4
12月末	59.1	62.7	69.1	73.2	84.1	85.8	90.3	91.7	92.2	93.0	96.0	93.6	97.6	95.0	87.4	92.2
1月末	63.8	72.1	77.3	78.5	89.6	89.7	93.4	94.9	95.4	95.2	97.1	96.1	98.9	98.2	92.7	
2月末	79.0	82.4	87.1	87.2	94.5	94.5	96.8	98.4	97.7	97.3	99.0	99.2	99.8	99.2	95.9	
3月末	88.5	90.4	92.3	93.3	96.1	96.6	98.1	99.1	98.7	99.3	99.1	99.7	100.0	99.8	99.0	

新規高卒者 就職内定率の推移（H22～R7年3月卒）

