

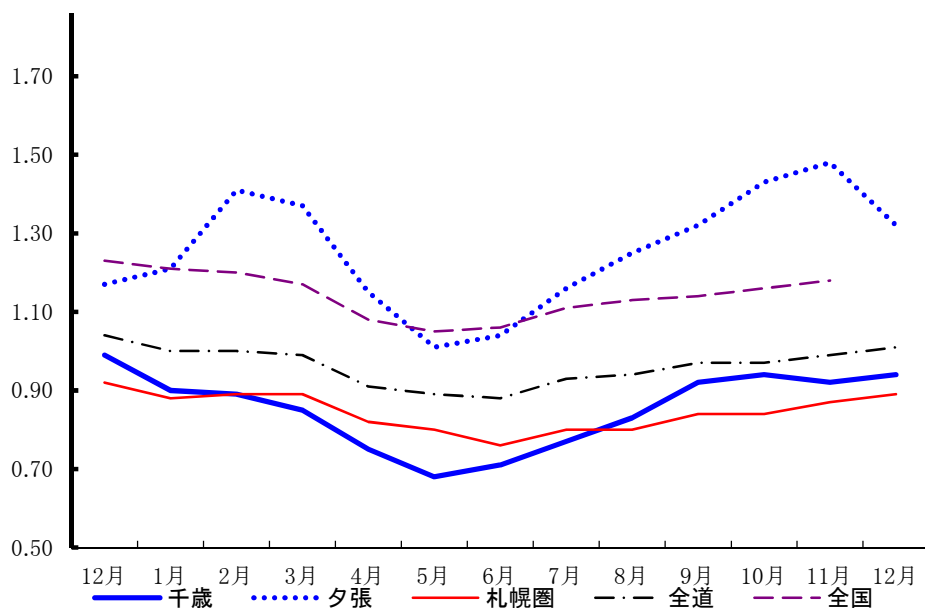
LAVOUR LETTER

CHITOSE DES § 2024

雇用失業情勢ちとせ

令和6年12月

有効求人倍率の推移



	千歳	夕張	札幌圏	全道	全国
12月	0.99	1.17	0.92	1.04	1.23
1月	0.90	1.21	0.88	1.00	1.21
2月	0.89	1.41	0.89	1.00	1.20
3月	0.85	1.37	0.89	0.99	1.17
4月	0.75	1.15	0.82	0.91	1.08
5月	0.68	1.01	0.80	0.89	1.05
6月	0.71	1.04	0.76	0.88	1.06
7月	0.77	1.16	0.80	0.93	1.11
8月	0.83	1.25	0.80	0.94	1.13
9月	0.92	1.32	0.84	0.97	1.14
10月	0.94	1.43	0.84	0.97	1.16
11月	0.92	1.48	0.87	0.99	1.18
12月	0.94	1.32	0.89	1.01	

ハローワーク千歳

☎066-8609 千歳市東雲町4丁目2-6
TEL0123-24-2177

ハローワーク夕張(出張所)

☎068-0403 夕張市本町5丁目5番地
TEL0123-52-4411

※ハローワークインターネットサービスの機能拡充に伴い、令和3年9月以降の数値には、ハローワークに来所せず、オンライン上で求職登録した求職者数や、求職者がハローワークインターネットサービスの求人に直接応募した就職件数等が含まれている。

千歳公共職業安定所

令和6年1月31日発行

* 労働市場の概要 *

新規求職者について

千歳管内

新規求職者数は、370人で前年同月比8.8%、30人増加となった。
年齢別では、44歳以下が154人で同3.1%、5人減少、45歳以上が216人で同19.3%、35人増加となった。
月間有効求職者数は、2392人で前年同月比2.8%、66人増加となった。

夕張管内

新規求職者数は、39人で前年同月比22%、11人減少となった。
年齢別では、44歳以下が7人で同30%、3人減少、45歳以上が32人で同20%、8人減少となった。
月間有効求職者数は、268人で前年同月比12.7%、39人減少となった。

新規求人数について

千歳管内

常用新規求人数は、674人で前年同月比4.3%、28人増加となった。
主な産業別求人状況をみると、「農、林、漁業」は31人で、前年同月比+675%、27人増、「建設業」は179人で、同+70.5%、74人増、「製造業」は85人で、同+60.4%、32人増となった。
一方、「運輸業・郵便業」は39人で、前年同月比51.9%、42人減、「宿泊業、飲食サービス業」は15人で、同60.5%、23人減、「生活関連サービス業、娯楽業」は10人で、同74.4%、29人減となった。

夕張管内

常用新規求人数は、84人で前年同月比38.2%、52人減少となった。
主な産業別求人状況をみると、「建設業」は20人で、前年同月比+5.3%、1人増となった。
一方、「製造業」は15人で、前年同月比64.3%、27人減、「運輸業・郵便業」は4人で、同69.2%、9人減、「医療、福祉」は23人で、同17.9%、5人減となった。

有効求人倍率について

常用有効求人倍率は、千歳所計は0.98倍で前年同月差0.03^{ポイント}低下、前年同月を2カ月連続で下回った。
千歳管内は0.94倍で対前年同月差0.05^{ポイント}低下、夕張管内は1.32倍で同0.15^{ポイント}上昇となった。

窓口の動向について

千歳管内

紹介件数は208件で前年同月比1%、2件減少、就職件数は97件で同5.4%、5件増加となった。
また、雇用保険一般受給資格決定数は127件で、前年同月比3.1%、4件減少となった。

夕張管内

紹介件数は30件で前年同月比25%、6件増加、就職件数は8件で同55.6%、10件減少となった。
また、雇用保険一般受給資格決定数は16件で、前年同月比23.8%、5件減少となった。

1 一般職業紹介状況(常用)

(単位:人、%、P)

項目	区分	6年12月	5年12月	増減比			
				6年度 4月～当月	5年度 4月～当月	増減比	増減比
千 歳 所 計	新規求職申込件数	409	390	4.9	4,947	4,928	0.4
	月間有効求職者数	2,660	2,633	1.0	2,999	2,861	4.8
	新規求人数	758	782	▲ 3.1	8,009	8,100	▲ 1.1
	月間有効求人数	2,612	2,653	▲ 1.5	2,593	2,649	▲ 2.1
	紹介件数	238	234	1.7	2,858	2,884	▲ 0.9
	就職件数	105	110	▲ 4.5	1,110	1,077	3.1
	(うち雇用保険受給者数)	30	39	▲ 23.1	306	296	3.4
	充足数	93	88	5.7	962	982	▲ 2.0
	新規充足率	12.3%	11.3%	1.0P	12.0%	12.1%	▲ 0.1P
	新規求人倍率	1.85	2.01	▲ 0.16P	1.62	1.64	▲ 0.02P
	月間有効求人倍率	0.98	1.01	▲ 0.03P	0.86	0.93	▲ 0.07P
千 歳	新規求職申込件数	370	340	8.8	4,488	4,414	1.7
	月間有効求職者数	2,392	2,326	2.8	2,687	2,550	5.4
	新規求人数	674	646	4.3	6,861	6,984	▲ 1.8
	月間有効求人数	2,258	2,295	▲ 1.6	2,210	2,289	▲ 3.5
	紹介件数	208	210	▲ 1.0	2,650	2,610	1.5
	就職件数	97	92	5.4	1,010	942	7.2
	(うち雇用保険受給者数)	28	34	▲ 17.6	262	253	3.6
	充足数	77	73	5.5	820	806	1.7
	新規充足率	11.4%	11.3%	0.1P	12.0%	11.5%	0.5P
	新規求人倍率	1.82	1.90	▲ 0.08P	1.53	1.58	▲ 0.05P
	月間有効求人倍率	0.94	0.99	▲ 0.05P	0.82	0.90	▲ 0.08P
夕 張	新規求職申込件数	39	50	▲ 22.0	459	514	▲ 10.7
	月間有効求職者数	268	307	▲ 12.7	312	311	0.3
	新規求人数	84	136	▲ 38.2	1,148	1,116	2.9
	月間有効求人数	354	358	▲ 1.1	383	360	6.4
	紹介件数	30	24	25.0	208	274	▲ 24.1
	就職件数	8	18	▲ 55.6	100	135	▲ 25.9
	(うち雇用保険受給者数)	2	5	▲ 60.0	44	43	2.3
	充足数	16	15	6.7	142	176	▲ 19.3
	新規充足率	19.0%	11.0%	8.0P	12.4%	15.8%	▲ 3.4P
	新規求人倍率	2.15	2.72	▲ 0.57P	2.50	2.17	0.33P
	月間有効求人倍率	1.32	1.17	0.15P	1.23	1.16	0.07P

注1 新規学卒を除きパートを含む原数値

注2 各年度4月～当月のうち「月間有効求職者数」「月間有効求人数」欄は、当月までの各月平均値で計上

※ハローワークインターネットサービスの機能拡充に伴う令和3年9月以降の数値の取り扱いについては、表紙の※を参照。

2 パートタイム職業紹介状況(常用)

(単位:人、%、P)

項目	区分	6年12月	5年12月		6年度	5年度	
				増減比	4月～当月	4月～当月	増減比
千 歳 所 計	新規求職申込件数	141	132	6.8	1,894	1,757	7.8
	月間有効求職者数	1,081	1,008	7.2	1,222	1,092	11.9
	新規求人数	193	219	▲ 11.9	2,382	2,487	▲ 4.2
	月間有効求人数	760	734	3.5	770	828	▲ 7.0
	紹介件数	66	82	▲ 19.5	857	825	3.9
	就職件数	42	35	20.0	438	409	7.1
	月間有効求人倍率	0.70	0.73	▲ 0.03P	0.63	0.76	▲ 0.13P
千 歳	新規求職申込件数	124	110	12.7	1,698	1,561	8.8
	月間有効求職者数	958	879	9.0	1,079	965	11.8
	新規求人数	175	172	1.7	2,074	2,122	▲ 2.3
	月間有効求人数	685	627	9.3	668	709	▲ 5.8
	紹介件数	60	68	▲ 11.8	791	716	10.5
	就職件数	39	26	50.0	396	348	13.8
	月間有効求人倍率	0.72	0.71	0.01P	0.62	0.73	▲ 0.11P
夕 張	新規求職申込件数	17	22	▲ 22.7	196	196	0.0
	月間有効求職者数	123	129	▲ 4.7	143	127	12.6
	新規求人数	18	47	▲ 61.7	308	365	▲ 15.6
	月間有効求人数	75	107	▲ 29.9	102	119	▲ 14.3
	紹介件数	6	14	▲ 57.1	66	109	▲ 39.4
	就職件数	3	9	▲ 66.7	42	61	▲ 31.1
	月間有効求人倍率	0.61	0.83	▲ 0.22P	0.71	0.94	▲ 0.23P

注1 新規学卒を除く

注2 各年度4月～当月のうち「月間有効求職者数」「月間有効求人数」欄は、当月までの各月平均値で計上

※ハローワークインターネットサービスの機能拡充に伴う令和3年9月以降の数値の取り扱いについては、表紙の※を参照。

3 年齢別職業紹介状況

(単位: 人、%)

項目	区分	6年12月	5年12月	6年度		5年度	
				増減比	4月～当月	4月～当月	増減比
千 歳 所 計	新規求職申込件数	409	390	4.9	4,947	4,928	0.4
	44歳以下	161	169	▲ 4.7	2,105	2,259	▲ 6.8
	45歳以上	248	221	12.2	2,842	2,669	6.5
	(うち55歳以上)	158	159	▲ 0.6	1,918	1,734	10.6
	月間有効求職者数	2,660	2,633	1.0	26,999	25,755	4.8
	44歳以下	1,166	1,194	▲ 2.3	11,763	11,890	▲ 1.1
	45歳以上	1,494	1,439	3.8	15,236	13,865	9.9
	(うち55歳以上)	964	914	5.5	10,032	8,761	14.5
	紹介件数	238	234	1.7	2,858	2,884	▲ 0.9
	44歳以下	114	125	▲ 8.8	1,211	1,424	▲ 15.0
	45歳以上	124	109	13.8	1,647	1,460	12.8
	(うち55歳以上)	83	66	25.8	913	754	21.1
	就職件数	105	110	▲ 4.5	1,110	1,077	3.1
	44歳以下	38	57	▲ 33.3	476	523	▲ 9.0
45歳以上	67	53	26.4	634	554	14.4	
(うち55歳以上)	49	31	58.1	372	320	16.3	
月間有効求人数	2,612	2,653	▲ 1.5	23,343	23,844	▲ 2.1	
44歳以下	1,584	1,621	▲ 2.3	14,129	14,522	▲ 2.7	
45歳以上	1,028	1,032	▲ 0.4	9,214	9,322	▲ 1.2	
(うち55歳以上)	538	537	0.2	4,842	4,868	▲ 0.5	
千 歳	新規求職申込件数	370	340	8.8	4,488	4,414	1.7
	44歳以下	154	159	▲ 3.1	1,969	2,108	▲ 6.6
	45歳以上	216	181	19.3	2,519	2,306	9.2
	(うち55歳以上)	135	129	4.7	1,676	1,473	13.8
	月間有効求職者数	2,392	2,326	2.8	24,187	22,952	5.4
	44歳以下	1,078	1,100	▲ 2.0	10,871	11,004	▲ 1.2
	45歳以上	1,314	1,226	7.2	13,316	11,948	11.4
	(うち55歳以上)	832	757	9.9	8,617	7,369	16.9
	紹介件数	208	210	▲ 1.0	2,650	2,610	1.5
	44歳以下	99	115	▲ 13.9	1,142	1,311	▲ 12.9
	45歳以上	109	95	14.7	1,508	1,299	16.1
	(うち55歳以上)	74	61	21.3	829	656	26.4
	就職件数	97	92	5.4	1,010	942	7.2
	44歳以下	35	52	▲ 32.7	448	467	▲ 4.1
45歳以上	62	40	55.0	562	475	18.3	
(うち55歳以上)	46	23	100.0	334	273	22.3	
月間有効求人数	2,258	2,295	▲ 1.6	19,894	20,603	▲ 3.4	
44歳以下	1,361	1,395	▲ 2.4	11,995	12,506	▲ 4.1	
45歳以上	897	900	▲ 0.3	7,899	8,097	▲ 2.4	
(うち55歳以上)	470	469	0.2	4,160	4,233	▲ 1.7	
夕 張	新規求職申込件数	39	50	▲ 22.0	459	514	▲ 10.7
	44歳以下	7	10	▲ 30.0	136	151	▲ 9.9
	45歳以上	32	40	▲ 20.0	323	363	▲ 11.0
	(うち55歳以上)	23	30	▲ 23.3	242	261	▲ 7.3
	月間有効求職者数	268	307	▲ 12.7	2,812	2,803	0.3
	44歳以下	88	94	▲ 6.4	892	886	0.7
	45歳以上	180	213	▲ 15.5	1,920	1,917	0.2
	(うち55歳以上)	132	157	▲ 15.9	1,415	1,392	1.7
	紹介件数	30	24	25.0	208	274	▲ 24.1
	44歳以下	15	10	50.0	69	113	▲ 38.9
	45歳以上	15	14	7.1	139	161	▲ 13.7
	(うち55歳以上)	9	5	80.0	84	98	▲ 14.3
	就職件数	8	18	▲ 55.6	100	135	▲ 25.9
	44歳以下	3	5	▲ 40.0	28	56	▲ 50.0
45歳以上	5	13	▲ 61.5	72	79	▲ 8.9	
(うち55歳以上)	3	8	▲ 62.5	38	47	▲ 19.1	
月間有効求人数	354	358	▲ 1.1	3,449	3,241	6.4	
44歳以下	223	226	▲ 1.3	2,134	2,016	5.9	
45歳以上	131	132	▲ 0.8	1,315	1,225	7.3	
(うち55歳以上)	68	68	0.0	682	635	7.4	

注1 新規学卒を除きパートを含む

注2 年齢別有効求人数は一定則に基づく計算値(推定)

※ハローワークインターネットサービスの機能拡充に伴う令和3年9月以降の数値の取り扱いについては、表紙の※を参照。

4 新規求職者の状況(常用)

(単位:人、%)

項目	区分	6年12月	5年12月		6年度 4月～当月	5年度 4月～当月	
				増減比			増減比
千 歳 所 計	計	409	390	4.9	4,947	4,928	0.4
	新規求職者〔一般〕	268	258	3.9	3,053	3,171	▲ 3.7
	在職者	73	84	▲ 13.1	906	981	▲ 7.6
	離職者	173	158	9.5	1,928	1,946	▲ 0.9
	事業主都合	56	46	21.7	494	417	18.5
	自己都合	111	109	1.8	1,329	1,442	▲ 7.8
	定年退職	5	2	150.0	87	69	26.1
	自営その他	1	1	0.0	11	12	▲ 8.3
	無業者	22	16	37.5	219	244	▲ 10.2
	新規求職者〔パート〕	141	132	6.8	1,894	1,757	7.8
千 歳	計	370	340	8.8	4,488	4,414	1.7
	新規求職者〔一般〕	246	230	7.0	2,790	2,853	▲ 2.2
	在職者	67	80	▲ 16.3	860	898	▲ 4.2
	離職者	158	135	17.0	1,722	1,724	▲ 0.1
	事業主都合	50	35	42.9	415	348	19.3
	自己都合	102	97	5.2	1,205	1,298	▲ 7.2
	定年退職	5	2	150.0	84	62	35.5
	自営その他	1	1	0.0	11	11	0.0
	無業者	21	15	40.0	208	231	▲ 10.0
	新規求職者〔パート〕	124	110	12.7	1,698	1,561	8.8
夕 張	計	39	50	▲ 22.0	459	514	▲ 10.7
	新規求職者〔一般〕	22	28	▲ 21.4	263	318	▲ 17.3
	在職者	6	4	50.0	46	83	▲ 44.6
	離職者	15	23	▲ 34.8	206	222	▲ 7.2
	事業主都合	6	11	▲ 45.5	79	69	14.5
	自己都合	9	12	▲ 25.0	124	144	▲ 13.9
	定年退職	0	0	-	3	7	▲ 57.1
	自営その他	0	0	-	0	1	-
	無業者	1	1	0.0	11	13	▲ 15.4
	新規求職者〔パート〕	17	22	▲ 22.7	196	196	0.0

注1 新規学卒を除きパートを含む原数値

※ハローワークインターネットサービスの機能拡充に伴う令和3年9月以降の数値の取り扱いについては、表紙の※を参照。

5 産業別・規模別新規求人状況（常用）

千歳所計

(単位:人、%)

産業別	項目	6年12月	5年12月	6年度		5年度	
				増減比	4月～当月	4月～当月	増減比
AB	農, 林, 漁業	31	8	287.5	155	185	▲ 16.2
C	鉱業, 採石業, 砂利採取業	1	0	-	15	11	36.4
D	建設業	199	124	60.5	1,442	1,290	11.8
E	製造業	100	95	5.3	1,147	978	17.3
	09 食料品製造業	47	38	23.7	523	324	61.4
	10 飲料・たばこ・飼料製造業	1	0	-	28	46	▲ 39.1
	11 繊維工業	2	0	-	6	10	▲ 40.0
	12 木材・木製品製造業(家具を除く)	5	9	▲ 44.4	44	46	▲ 4.3
	13 家具・装備品製造業	1	1	0.0	10	10	0.0
	14 パルプ・紙・紙加工品製造業	4	2	100.0	22	15	46.7
	15 印刷・同関連業	3	1	200.0	30	28	7.1
	16 化学工業	2	1	100.0	23	13	76.9
	17 石油製品・石炭製品製造業	0	0	-	0	1	-
	18 プラスチック製品製造業	4	8	▲ 50.0	54	59	▲ 8.5
	19 ゴム製品製造業	0	0	-	6	10	▲ 40.0
	21 窯業・土石製品製造業	7	5	40.0	85	79	7.6
	22 鉄鋼業	0	0	-	0	0	-
	23 非鉄金属製造業	0	0	-	4	0	-
	24 金属製品製造業	12	10	20.0	140	138	1.4
	25 はん用機械器具製造業	1	0	-	6	2	200.0
	26 生産用機械器具製造業	0	2	-	12	17	▲ 29.4
	27 業務用機械器具製造業	0	4	-	0	8	-
	28 電子部品・デバイス・電子回路製造業	5	7	▲ 28.6	52	50	4.0
	29 電気機械器具製造業	0	0	-	7	29	▲ 75.9
	30 情報通信機械器具製造業	0	1	-	17	25	▲ 32.0
	31 輸送用機械器具製造業	4	1	300.0	71	58	22.4
	20, 32 その他の製造業	2	5	▲ 60.0	7	10	▲ 30.0
F	電気・ガス・熱供給・水道業	3	1	(200.0)	12	13	(▲ 7.7)
G	情報通信業	2	0	(-)	4	11	(▲ 63.6)
H	運輸業・郵便業	43	94	▲ 54.3	625	802	▲ 22.1
I	卸売業, 小売業	73	60	(21.7)	670	616	(8.8)
	50～55 卸売業	12	2	(500.0)	100	128	(▲ 21.9)
	56～61 小売業	61	58	(5.2)	570	488	(16.8)
J	金融業, 保険業	0	4	-	7	20	▲ 65.0
K	不動産業, 物品賃貸業	15	16	▲ 6.3	140	161	▲ 13.0
L	学術研究, 専門・技術サービス業	3	4	▲ 25.0	59	54	9.3
M	宿泊業, 飲食サービス業	16	40	▲ 60.0	289	404	▲ 28.5
	75 宿泊業	8	18	▲ 55.6	143	124	15.3
	76 飲食店	8	17	▲ 52.9	131	173	▲ 24.3
N	生活関連サービス業, 娯楽業	10	39	▲ 74.4	155	233	▲ 33.5
O	教育, 学習支援業	8	20	▲ 60.0	258	215	20.0
P	医療, 福祉	149	193	(▲ 22.8)	1,990	2,053	(▲ 3.1)
	83 医療業	48	85	(▲ 43.5)	782	815	(▲ 4.0)
	84 保健衛生	0	0	(-)	0	0	(-)
	85 社会保険・社会福祉・介護事業	101	108	(▲ 6.5)	1,208	1,238	(▲ 2.4)
Q	複合サービス事業	0	2	-	25	11	127.3
R	サービス業(他に分類されないもの)	82	69	(18.8)	914	928	(▲ 1.5)
ST	公務・その他	23	13	76.9	102	115	▲ 11.3
	合計	758	782	▲ 3.1	8,009	8,100	▲ 1.1
規模別	4人以下	46	30	53.3	395	390	1.3
	5～29人	319	237	34.6	2,585	2,433	6.2
	30～99人	104	174	▲ 40.2	1,730	1,975	▲ 12.4
	100～299人	100	192	▲ 47.9	1,313	1,568	▲ 16.3
	300～499人	44	27	63.0	409	375	9.1
	500人以上	145	122	18.9	1,577	1,359	16.0

注 新規学卒を除きパートを含む

注 令和6年4月以降については令和5年7月改定の「日本標準産業分類」に基づく区分、令和6年3月以前については平成25年10月改定の「日本標準産業分類」に基づく区分により表章したものを、対前年度比については、産業分類改定による影響のある産業について()で示している。

千歳

(単位:人、%)

産業別	項目	6年12月	5年12月	6年度			5年度		
				増減比	4月～当月	4月～当月	増減比	4月～当月	増減比
AB	農, 林, 漁業	31	4	675.0	120	146	▲ 17.8		
C	鉱業, 採石業, 砂利採取業	1	0	-	3	1	200.0		
D	建設業	179	105	70.5	1,210	1,102	9.8		
E	製造業	85	53	60.4	955	750	27.3		
	09 食料品製造業	46	12	283.3	488	230	112.2		
	10 飲料・たばこ・飼料製造業	1	0	-	22	34	▲ 35.3		
	11 繊維工業	2	0	-	6	10	▲ 40.0		
	12 木材・木製品製造業(家具を除く)	5	6	▲ 16.7	33	39	▲ 15.4		
	13 家具・装備品製造業	0	0	-	6	6	0.0		
	14 パルプ・紙・紙加工品製造業	4	2	100.0	20	13	53.8		
	15 印刷・同関連業	3	1	200.0	30	28	7.1		
	16 化学工業	0	0	-	6	9	▲ 33.3		
	17 石油製品・石炭製品製造業	0	0	-	0	1	-		
	18 プラスチック製品製造業	4	8	▲ 50.0	54	58	▲ 6.9		
	19 ゴム製品製造業	0	0	-	0	4	-		
	21 窯業・土石製品製造業	3	5	▲ 40.0	50	60	▲ 16.7		
	22 鉄鋼業	0	0	-	0	0	-		
	23 非鉄金属製造業	0	0	-	4	0	-		
	24 金属製品製造業	7	6	16.7	84	90	▲ 6.7		
	25 はん用機械器具製造業	1	0	-	6	2	200.0		
	26 生産用機械器具製造業	0	0	-	0	0	-		
	27 業務用機械器具製造業	0	4	-	0	8	-		
	28 電子部品・デバイス・電子回路製造業	5	7	▲ 28.6	52	50	4.0		
	29 電気機械器具製造業	0	0	-	7	29	▲ 75.9		
	30 情報通信機械器具製造業	0	1	-	17	25	▲ 32.0		
	31 輸送用機械器具製造業	4	1	300.0	70	54	29.6		
	20, 32 その他の製造業	0	0	-	0	0	-		
F	電気・ガス・熱供給・水道業	3	1	(200.0)	9	10	(▲ 10.0)		
G	情報通信業	2	0	(-)	4	11	(▲ 63.6)		
H	運輸業・郵便業	39	81	▲ 51.9	571	719	▲ 20.6		
I	卸売業, 小売業	67	52	(28.8)	580	537	(8.0)		
	50～55 卸売業	12	2	(500.0)	69	109	(▲ 36.7)		
	56～61 小売業	55	50	(10.0)	511	428	(19.4)		
J	金融業, 保険業	0	3	-	5	14	▲ 64.3		
K	不動産業, 物品賃貸業	15	16	▲ 6.3	138	161	▲ 14.3		
L	学術研究, 専門・技術サービス業	3	4	▲ 25.0	52	46	13.0		
M	宿泊業, 飲食サービス業	15	38	▲ 60.5	248	383	▲ 35.2		
	75 宿泊業	8	18	▲ 55.6	131	112	17.0		
	76 飲食店	7	15	▲ 53.3	102	164	▲ 37.8		
N	生活関連サービス業, 娯楽業	10	39	▲ 74.4	154	222	▲ 30.6		
O	教育, 学習支援業	8	19	▲ 57.9	257	207	24.2		
P	医療, 福祉	126	165	(▲ 23.6)	1,647	1,747	(▲ 5.7)		
	83 医療業	45	80	(▲ 43.8)	718	765	(▲ 6.1)		
	84 保健衛生	0	0	(-)	0	0	(-)		
	85 社会保険・社会福祉・介護事業	81	85	(▲ 4.7)	929	982	(▲ 5.4)		
Q	複合サービス事業	0	2	-	24	9	166.7		
R	サービス業(他に分類されないもの)	71	51	(39.2)	808	829	(▲ 2.5)		
ST	公務・その他	19	13	46.2	76	90	▲ 15.6		
	合計	674	646	4.3	6,861	6,984	▲ 1.8		
規模別	4人以下	41	20	105.0	346	316	9.5		
	5～29人	281	203	38.4	2,162	2,045	5.7		
	30～99人	80	127	▲ 37.0	1,347	1,611	▲ 16.4		
	100～299人	89	158	▲ 43.7	1,109	1,363	▲ 18.6		
	300～499人	43	27	59.3	398	366	8.7		
	500人以上	140	111	26.1	1,499	1,283	16.8		

注 新規学卒を除きパートを含む

注 令和6年4月以降については令和5年7月改定の「日本標準産業分類」に基づく区分、令和6年3月以前については平成25年10月改定の「日本標準産業分類」に基づく区分により表章したもの。対前年度比については、産業分類改定による影響のある産業について()で示している。

夕張

(単位:人、%)

産業別	項目	6年12月	5年12月	増減比			
				6年度 4月～当月	5年度 4月～当月	増減比	
AB	農, 林, 漁業	0	4	-	35	39	▲ 10.3
C	鉱業, 採石業, 砂利採取業	0	0	-	12	10	20.0
D	建設業	20	19	5.3	232	188	23.4
E	製造業	15	42	▲ 64.3	192	228	▲ 15.8
	09 食料品製造業	1	26	▲ 96.2	35	94	▲ 62.8
	10 飲料・たばこ・飼料製造業	0	0	-	6	12	▲ 50.0
	11 繊維工業	0	0	-	0	0	-
	12 木材・木製品製造業(家具を除く)	0	3	-	11	7	57.1
	13 家具・装備品製造業	1	1	0.0	4	4	0.0
	14 パルプ・紙・紙加工品製造業	0	0	-	2	2	0.0
	15 印刷・同関連業	0	0	-	0	0	-
	16 化学工業	2	1	100.0	17	4	325.0
	17 石油製品・石炭製品製造業	0	0	-	0	0	-
	18 プラスチック製品製造業	0	0	-	0	1	-
	19 ゴム製品製造業	0	0	-	6	6	0.0
	21 窯業・土石製品製造業	4	0	-	35	19	84.2
	22 鉄鋼業	0	0	-	0	0	-
	23 非鉄金属製造業	0	0	-	0	0	-
	24 金属製品製造業	5	4	25.0	56	48	16.7
	25 はん用機械器具製造業	0	0	-	0	0	-
	26 生産用機械器具製造業	0	2	-	12	17	▲ 29.4
	27 業務用機械器具製造業	0	0	-	0	0	-
	28 電子部品・デバイス・電子回路製造業	0	0	-	0	0	-
	29 電気機械器具製造業	0	0	-	0	0	-
	30 情報通信機械器具製造業	0	0	-	0	0	-
	31 輸送用機械器具製造業	0	0	-	1	4	▲ 75.0
	20, 32 その他の製造業	2	5	▲ 60.0	7	10	▲ 30.0
F	電気・ガス・熱供給・水道業	0	0	(-)	3	3	(0.0)
G	情報通信業	0	0	(-)	0	0	(-)
H	運輸業・郵便業	4	13	▲ 69.2	54	83	▲ 34.9
I	卸売業, 小売業	6	8	(▲ 25.0)	90	79	(13.9)
	50～55 卸売業	0	0	(-)	31	19	(63.2)
	56～61 小売業	6	8	(▲ 25.0)	59	60	(▲ 1.7)
J	金融業, 保険業	0	1	-	2	6	▲ 66.7
K	不動産業, 物品賃貸業	0	0	-	2	0	-
L	学術研究, 専門・技術サービス業	0	0	-	7	8	▲ 12.5
M	宿泊業, 飲食サービス業	1	2	▲ 50.0	41	21	95.2
	75 宿泊業	0	0	-	12	12	0.0
	76 飲食店	1	2	▲ 50.0	29	9	222.2
N	生活関連サービス業, 娯楽業	0	0	-	1	11	▲ 90.9
O	教育, 学習支援業	0	1	-	1	8	▲ 87.5
P	医療, 福祉	23	28	(▲ 17.9)	343	306	(12.1)
	83 医療業	3	5	(▲ 40.0)	64	50	(28.0)
	84 保健衛生	0	0	(-)	0	0	(-)
	85 社会保険・社会福祉・介護事業	20	23	(▲ 13.0)	279	256	(9.0)
Q	複合サービス事業	0	0	-	1	2	▲ 50.0
R	サービス業(他に分類されないもの)	11	18	(▲ 38.9)	106	99	(7.1)
ST	公務・その他	4	0	-	26	25	4.0
	合計	84	136	▲ 38.2	1,148	1,116	2.9
規模別	4人以下	5	10	▲ 50.0	49	74	▲ 33.8
	5～29人	38	34	11.8	423	388	9.0
	30～99人	24	47	▲ 48.9	383	364	5.2
	100～299人	11	34	▲ 67.6	204	205	▲ 0.5
	300～499人	1	0	-	11	9	22.2
	500人以上	5	11	▲ 54.5	78	76	2.6

注 新規学卒を除きパートを含む

注 令和6年4月以降については令和5年7月改定の「日本標準産業分類」に基づく区分、令和6年3月以前については平成25年10月改定の「日本標準産業分類」に基づく区分により表章したもの。対前年度比については、産業分類改定による影響のある産業について()で示している。

6 障害者職業紹介状況

(単位:人、%)

項目	区分	6年12月			5年12月		6年度	5年度	増減比	
		計	身体	知的	精神等	計	増減比	4月～当月		4月～当月
千 歳 所 計	新規求職申込件数	39	4	13	22	21	85.7	355	300	18.3
	紹介件数	35	2	6	27	37	▲ 5.4	320	286	11.9
	就職件数	10	1	1	8	12	▲ 16.7	134	133	0.8
	新規登録者数	22	3	6	13	13	69.2	180	155	16.1
	【期末現在登録状況】									
	計	2,063	691	545	827	1,840	12.1	/		
	有効求職者	711	213	124	374	603	17.9			
	就業中の者	1,225	427	380	418	1,119	9.5			
	保留中の者	127	51	41	35	118	7.6			
千 歳	新規求職申込件数	37	3	13	21	19	94.7	332	264	25.8
	紹介件数	27	2	6	19	30	▲ 10.0	278	230	20.9
	就職件数	10	1	1	8	8	25.0	119	114	4.4
	新規登録者数	20	2	6	12	11	81.8	167	140	19.3
	【期末現在登録状況】									
	計	1,684	527	423	734	1,478	13.9	/		
	有効求職者	620	169	107	344	515	20.4			
	就業中の者	1,017	336	310	371	925	9.9			
	保留中の者	47	22	6	19	38	23.7			
夕 張	新規求職申込件数	2	1	0	1	2	0.0	23	36	▲ 36.1
	紹介件数	8	0	0	8	7	14.3	42	56	▲ 25.0
	就職件数	0	0	0	0	4	-	15	19	▲ 21.1
	新規登録者数	2	1	0	1	2	0.0	13	15	▲ 13.3
	【期末現在登録状況】									
	計	379	164	122	93	362	4.7	/		
	有効求職者	91	44	17	30	88	3.4			
	就業中の者	208	91	70	47	194	7.2			
	保留中の者	80	29	35	16	80	0.0			

7 雇用保険取扱状況

千歳所計

(単位:人、%、千円)

項目	区分	6年12月	5年12月	増減比	6年度	5年度	増減比
					4月～当月	4月～当月	
適 用 状 況	月末現在適用事業所数	2,893	2,868	0.9	/	/	/
	月末現在被保険者数	45,723	45,394	0.7			
	一般被保険者	41,096	41,023	0.2			
	高年齢	4,215	3,988	5.7			
	短期雇用特例	412	383	7.6			
	被保険者資格取得数	593	600	▲ 1.2	7,909	8,120	▲ 2.6
	一般被保険者	534	546	▲ 2.2	6,273	6,455	▲ 2.8
	高年齢	48	49	▲ 2.0	488	456	7.0
	短期雇用特例	11	5	120.0	1,148	1,209	▲ 5.0
	被保険者資格喪失数	806	934	▲ 13.7	7,220	6,956	3.8
一般被保険者	389	466	▲ 16.5	5,509	5,193	6.1	
高年齢	70	74	▲ 5.4	839	804	4.4	
短期雇用特例	347	394	▲ 11.9	872	959	▲ 9.1	
事業主都合〔一般〕	22	25	▲ 12.0	283	217	30.4	
失 業 給 付 状 況	一般受給資格決定数	143	152	▲ 5.9	1,815	1,764	2.9
	受給者実人員	735	702	4.7	7,574	7,043	7.5
	支給金額	80,339	73,888	8.7	900,838	840,253	7.2
	高年齢受給資格決定数	49	50	▲ 2.0	643	597	7.7
	受給者数	48	53	▲ 9.4	623	591	5.4
	支給金額	8,974	11,000	▲ 18.4	135,664	127,334	6.5
	特例受給資格決定数	557	571	▲ 2.5	1,005	1,069	▲ 6.0
	受給者数	527	535	▲ 1.5	761	819	▲ 7.1
	支給金額	107,532	106,332	1.1	158,213	167,319	▲ 5.4
	再就職手当支給人員	72	61	18.0	504	497	1.4
支給金額合計	31,036	23,465	32.3	203,778	186,453	9.3	

注1 一般及び高年齢は短時間労働被保険者を含む

注2 適用事業所数及び被保険者数の年度累計は当月末現在の数値のため省略

千歳

(単位:人、%、千円)

項目	区分	6年12月	5年12月	増減比	6年度	5年度	増減比			
					4月～当月	4月～当月				
適用状況	月末現在適用事業所数	2,168	2,136	1.5	/	/	/			
	月末現在被保険者数	39,172	38,807	0.9						
	一般被保険者	35,518	35,355	0.5						
	高年齢	3,363	3,186	5.6						
	短期雇用特例	291	266	9.4						
	被保険者資格取得数	526	529	▲ 0.6				6,665	6,863	▲ 2.9
	一般被保険者	472	482	▲ 2.1				5,539	5,697	▲ 2.8
	高年齢	46	42	9.5				392	380	3.2
	短期雇用特例	8	5	60.0				734	786	▲ 6.6
	被保険者資格喪失数	619	703	▲ 11.9				6,091	5,847	4.2
一般被保険者	349	389	▲ 10.3	4,889	4,562	7.2				
高年齢	50	61	▲ 18.0	681	678	0.4				
短期雇用特例	220	253	▲ 13.0	521	607	▲ 14.2				
事業主都合〔一般〕	18	16	12.5	238	166	43.4				
失業給付等状況	一般受給資格決定数	127	131	▲ 3.1	1,617	1,587	1.9			
	受給者実人員	658	628	4.8	6,788	6,302	7.7			
	支給金額	72,287	65,414	10.5	810,342	748,875	8.2			
	高年齢受給資格決定数	42	34	23.5	543	480	13.1			
	受給者数	43	40	7.5	522	476	9.7			
	支給金額	7,676	8,078	▲ 5.0	114,414	103,614	10.4			
	特例受給資格決定数	437	412	6.1	734	766	▲ 4.2			
	受給者数	393	399	▲ 1.5	553	586	▲ 5.6			
	支給金額	81,121	79,874	1.6	116,448	121,860	▲ 4.4			
	再就職手当支給人員	66	57	15.8	455	446	2.0			
支給金額合計	28,405	21,983	29.2	180,563	166,893	8.2				

夕張

(単位:人、%、千円)

項目	区分	6年12月	5年12月	増減比	6年度	5年度	増減比			
					4月～当月	4月～当月				
適用状況	月末現在適用事業所数	725	732	▲ 1.0	/	/	/			
	月末現在被保険者数	6,551	6,587	▲ 0.5						
	一般被保険者	5,578	5,668	▲ 1.6						
	高年齢	852	802	6.2						
	短期雇用特例	121	117	3.4						
	被保険者資格取得数	67	71	▲ 5.6				1,244	1,257	▲ 1.0
	一般被保険者	62	64	▲ 3.1				734	758	▲ 3.2
	高年齢	2	7	▲ 71.4				96	76	26.3
	短期雇用特例	3	0	-				414	423	▲ 2.1
	被保険者資格喪失数	187	231	▲ 19.0				1,129	1,109	1.8
一般被保険者	40	77	▲ 48.1	620	631	▲ 1.7				
高年齢	20	13	53.8	158	126	25.4				
短期雇用特例	127	141	▲ 9.9	351	352	▲ 0.3				
事業主都合〔一般〕	4	9	▲ 55.6	45	51	▲ 11.8				
失業給付等状況	一般受給資格決定数	16	21	▲ 23.8	198	177	11.9			
	受給者実人員	77	74	4.1	786	741	6.1			
	支給金額	8,052	8,474	▲ 5.0	90,496	91,378	▲ 1.0			
	高年齢受給資格決定数	7	16	▲ 56.3	100	117	▲ 14.5			
	受給者数	5	13	▲ 61.5	101	115	▲ 12.2			
	支給金額	1,298	2,922	▲ 55.6	21,250	23,720	▲ 10.4			
	特例受給資格決定数	120	159	▲ 24.5	271	303	▲ 10.6			
	受給者数	134	136	▲ 1.5	208	233	▲ 10.7			
	支給金額	26,411	26,458	▲ 0.2	41,765	45,459	▲ 8.1			
	再就職手当支給人員	6	4	50.0	49	51	▲ 3.9			
支給金額合計	2,631	1,482	77.5	23,215	19,560	18.7				

注1 一般及び高年齢は短時間労働被保険者を含む

注2 適用事業所数及び被保険者数の年度累計は当月末現在の数値のため省略