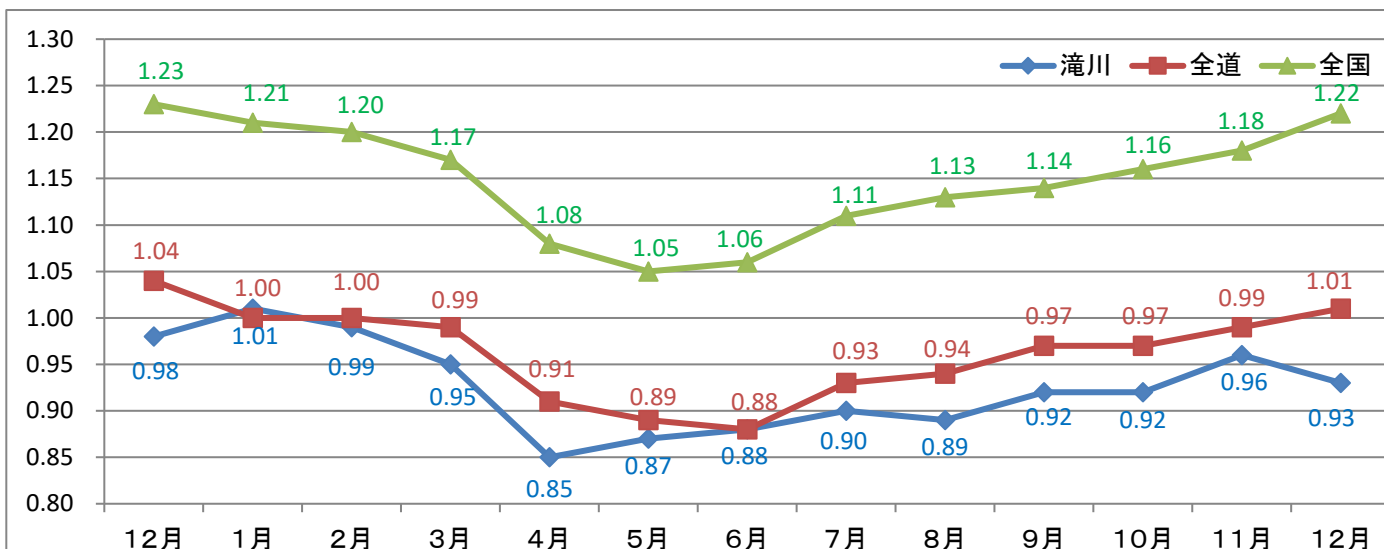


# 雇用情勢 takikawa (令和6年12月)

12月の有効求人倍率は0.93倍で、前年を0.05ポイント下回った。  
新規求職者数は297人で、前年同月比14.7% (38人) 増加し、新規求人数は588人で、前年同月比1.3% (8人) 減少した。

## 【有効求人倍率の推移】



区分	R5年 12月	R6年 1月	2月	3月	4月	5月	6月	7月	8月	9月	10月	11月	12月
滝川	0.98 (▲0.36)	1.01 (▲0.26)	0.99 (▲0.16)	0.95 (▲0.21)	0.85 (▲0.16)	0.87 (▲0.07)	0.88 (▲0.10)	0.90 (▲0.14)	0.89 (▲0.14)	0.92 (▲0.08)	0.92 (▲0.03)	0.96 (▲0.03)	0.93 (▲0.05)
全道	1.04 (▲0.13)	1.00 (▲0.11)	1.00 (▲0.08)	0.99 (▲0.06)	0.91 (▲0.05)	0.89 (▲0.05)	0.88 (▲0.08)	0.93 (▲0.07)	0.94 (▲0.07)	0.97 (▲0.04)	0.97 (▲0.05)	0.99 (▲0.05)	1.01 (▲0.03)
全国	1.23 (▲0.08)	1.21 (▲0.08)	1.20 (▲0.07)	1.17 (▲0.05)	1.08 (▲0.05)	1.05 (▲0.05)	1.06 (▲0.06)	1.11 (▲0.04)	1.13 (▲0.04)	1.14 (▲0.04)	1.16 (▲0.03)	1.18 (▲0.02)	1.22 (▲0.01)

- (注) 1. 値は、常用(新規学卒を除き、常用的パートタイムを含む原数値)である。  
2. 下段( )内は、対前年同月差(ポイント)。  
3. 新規求職申込件数及び月間有効求職者数は「ハローワーク利用登録者とオンライン登録者の合計」である。

## 【一般職業紹介状況】 (単位:人、%、倍、ポイント)

※月間有効求職者数及び月間有効求人数の累計値は平均値

区分	R6年12月	R5年12月	前年同月比	今年度累計	前年度累計	対前年 増減比・差
新規求職者数	297	259	14.7	2,885	2,910	▲0.9
月間有効求職者数	1,687	1,676	0.7	1,866	1,815	2.8
新規求人数	588	596	▲1.3	5,217	5,495	▲5.1
うちパート	127	187	▲32.1	1,383	1,743	▲20.7
パートの割合	21.6%	31.4%	▲9.8	26.5%	31.7%	▲5.2P
月間有効求人数	1,576	1,649	▲4.4	1,681	1,802	▲6.7
紹介件数	141	150	▲6.0	1,742	1,848	▲5.7
就職件数	78	69	13.0	878	865	1.5
月間有効求人倍率	0.93	0.98	▲0.05	0.90	0.99	▲0.09

※新規求職申込件数及び月間有効求職者数は「ハローワーク利用登録者とオンライン登録者」の合計である。

就職件数は「ハローワーク利用登録者とオンライン登録者の合計(オンラインハローワーク紹介、オンライン自主応募含む)」である。

【新規求職・新規求人、有効求職・有効求人への推移（パート含む常用）】（単位：人、%、倍、ポイント）

項目 年度・月	新規求職者数		新規求人		新規求人倍率		月間有効求職者数		月間有効求人			
	対前年比	原数値	対前年比	原数値	対前年比	原数値	対前年比	対前年比	原数値	対前年比	原数値	対前年比
平成27年度	6,106	▲6.5	8,435	2.5	1.38	0.12	2,122	▲3.8	1,890	3.4	0.89	0.06
平成28年度	5,603	▲8.2	8,985	6.5	1.60	0.22	1,994	▲6.1	2,081	10.1	1.04	0.15
平成29年度	5,015	▲10.5	9,538	6.2	1.90	0.30	1,878	▲5.8	2,232	7.3	1.19	0.15
平成30年度	4,841	▲3.5	9,543	0.1	1.97	0.07	1,712	▲8.8	2,247	0.7	1.31	0.12
平成31年度	4,722	▲2.5	8,937	▲6.4	1.89	▲0.08	1,687	▲1.5	2,144	▲4.6	1.27	▲0.04
令和2年度	4,235	▲10.3	7,712	▲13.7	1.82	▲0.07	1,747	3.6	1,794	▲16.3	1.03	▲0.24
4月	535	▲13.4	555	▲37.1	1.04	▲0.39	1,802	▲4.9	1,749	▲26.8	0.97	▲0.29
5月	303	▲31.9	600	▲24.0	1.98	0.21	1,743	▲8.0	1,710	▲27.3	0.98	▲0.26
6月	340	▲6.1	667	▲13.6	1.96	▲0.17	1,721	▲4.0	1,735	▲25.5	1.01	▲0.29
7月	339	▲12.2	561	▲36.0	1.65	▲0.62	1,640	▲5.5	1,723	▲26.0	1.05	▲0.29
8月	317	▲4.8	628	▲17.3	1.98	▲0.30	1,686	1.0	1,731	▲24.3	1.03	▲0.34
9月	365	0.8	706	▲4.3	1.93	▲0.11	1,771	6.4	1,792	▲20.2	1.01	▲0.34
10月	355	▲9.4	602	▲20.6	1.70	▲0.23	1,802	8.3	1,835	▲14.0	1.02	▲0.26
11月	312	▲1.6	622	▲7.4	1.99	▲0.13	1,773	12.9	1,823	▲10.4	1.03	▲0.27
12月	245	▲19.9	666	1.8	2.72	0.58	1,691	11.9	1,768	▲9.6	1.05	▲0.24
1月	365	▲1.9	618	2.8	1.69	0.07	1,715	10.9	1,805	▲2.1	1.05	▲0.14
2月	349	▲2.0	694	▲0.9	1.99	0.02	1,763	12.0	1,861	▲2.8	1.06	▲0.16
3月	410	▲13.3	793	7.9	1.93	0.38	1,856	7.7	2,000	4.2	1.08	▲0.03
令和3年度	4,203	▲0.8	8,239	6.8	1.96	0.14	1,825	4.5	1,936	7.9	1.06	0.03
4月	570	6.5	656	18.2	1.15	0.11	1,992	10.5	1,988	13.7	1.00	0.03
5月	332	9.6	613	2.2	1.85	▲0.13	1,899	9.0	1,899	11.1	1.00	0.02
6月	318	▲6.5	738	10.6	2.32	0.36	1,820	5.8	1,921	10.7	1.06	0.05
7月	317	▲6.5	651	16.0	2.05	0.40	1,704	3.9	1,877	8.9	1.10	0.05
8月	302	▲4.7	621	▲1.1	2.06	0.08	1,732	2.7	1,886	9.0	1.09	0.06
9月	341	▲6.6	732	3.7	2.15	0.22	1,804	1.9	1,913	6.8	1.06	0.05
10月	345	▲2.8	707	17.4	2.05	0.35	1,820	1.0	1,934	5.4	1.06	0.04
11月	317	1.6	629	1.1	1.98	▲0.01	1,820	2.7	1,922	5.4	1.06	0.03
12月	253	3.3	697	4.7	2.75	0.03	1,745	3.2	1,878	6.2	1.08	0.03
1月	354	▲3.0	670	8.4	1.89	0.20	1,782	3.9	1,889	4.7	1.06	0.01
2月	349	0.0	735	5.9	2.11	0.12	1,835	4.1	2,025	8.8	1.10	0.04
3月	405	▲1.2	790	▲0.4	1.95	0.02	1,942	4.6	2,101	5.1	1.08	0.00
令和4年度	4,216	0.3	9,445	14.6	2.24	0.28	1,882	3.1	2,229	15.1	1.18	0.12
4月	489	▲14.2	742	13.1	1.52	0.37	1,998	0.3	2,078	4.5	1.04	0.04
5月	351	5.7	709	15.7	2.02	0.17	1,961	3.3	2,086	9.8	1.06	0.06
6月	349	9.7	844	14.4	2.42	0.10	1,942	6.7	2,181	13.5	1.12	0.06
7月	301	▲5.0	790	21.4	2.62	0.57	1,831	7.5	2,229	18.8	1.22	0.12
8月	320	6.0	707	13.8	2.21	0.15	1,836	6.0	2,236	18.6	1.22	0.13
9月	361	5.9	871	19.0	2.41	0.26	1,853	2.7	2,262	18.2	1.22	0.16
10月	353	2.3	812	14.9	2.30	0.25	1,884	3.5	2,224	15.0	1.18	0.12
11月	315	▲0.6	784	24.6	2.49	0.51	1,861	2.3	2,326	21.0	1.25	0.19
12月	269	6.3	876	25.7	3.26	0.51	1,789	2.5	2,396	27.6	1.34	0.26
1月	350	▲1.1	750	11.9	2.14	0.25	1,808	1.5	2,298	21.7	1.27	0.21
2月	376	7.7	707	▲3.8	1.88	▲0.23	1,910	4.1	2,204	8.8	1.15	0.05
3月	382	▲5.7	853	8.0	2.23	0.28	1,916	▲1.3	2,222	5.8	1.16	0.08
令和5年度	4,010	▲4.9	7,486	▲20.7	1.87	▲0.37	1,830	▲2.8	1,811	▲18.7	0.99	▲0.19
4月	532	8.8	643	▲13.3	1.21	▲0.31	1,980	▲0.9	2,009	▲3.3	1.01	▲0.03
5月	338	▲3.7	488	▲31.2	1.44	▲0.58	1,908	▲2.7	1,802	▲13.6	0.94	▲0.12
6月	318	▲8.9	777	▲7.9	2.44	0.02	1,893	▲2.5	1,860	▲14.7	0.98	▲0.14
7月	293	▲2.7	680	▲13.9	2.32	▲0.30	1,792	▲2.1	1,856	▲16.7	1.04	▲0.18
8月	318	▲0.6	494	▲30.1	1.55	▲0.66	1,804	▲1.7	1,867	▲16.5	1.03	▲0.19
9月	309	▲14.4	683	▲21.6	2.21	▲0.20	1,780	▲3.9	1,780	▲21.3	1.00	▲0.22
10月	293	▲17.0	579	▲28.7	1.98	▲0.32	1,787	▲5.1	1,692	▲23.9	0.95	▲0.23
11月	250	▲20.6	555	▲29.2	2.22	▲0.27	1,713	▲8.0	1,703	▲26.8	0.99	▲0.26
12月	259	▲3.7	596	▲32.0	2.30	▲0.96	1,676	▲6.3	1,649	▲31.2	0.98	▲0.36
1月	358	2.3	674	▲10.1	1.88	▲0.26	1,770	▲2.1	1,781	▲22.5	1.01	▲0.26
2月	378	0.5	665	▲5.9	1.76	▲0.12	1,900	▲0.5	1,873	▲15.0	0.99	▲0.16
3月	364	▲4.7	652	▲23.6	1.79	▲0.44	1,954	2.0	1,859	▲16.3	0.95	▲0.21
令和6年度	2,885	▲28.1	5,217	▲30.3	1.81	▲0.06	1,866	2.0	1,681	▲7.2	0.90	▲0.09
4月	573	7.7	637	▲0.9	1.11	▲0.10	2,109	6.5	1,802	▲10.3	0.85	▲0.16
5月	309	▲8.6	595	21.9	1.93	0.48	2,014	5.6	1,746	▲3.1	0.87	▲0.07
6月	272	▲14.5	579	▲25.5	2.13	▲0.31	1,957	3.4	1,713	▲7.9	0.88	▲0.10
7月	308	5.1	583	▲14.3	1.89	▲0.43	1,865	4.1	1,685	▲9.2	0.90	▲0.14
8月	266	▲16.4	521	5.5	1.96	0.41	1,835	1.7	1,633	▲12.5	0.89	▲0.14
9月	271	▲12.3	644	▲5.7	2.38	0.17	1,824	2.5	1,680	▲5.6	0.92	▲0.08
10月	300	2.4	569	▲1.7	1.90	▲0.08	1,811	1.3	1,661	▲1.8	0.92	▲0.03
11月	289	15.6	501	▲9.7	1.73	▲0.49	1,696	▲1.0	1,629	▲4.3	0.96	▲0.03
12月	297	14.7	588	▲1.3	1.98	▲0.32	1,687	0.7	1,576	▲4.4	0.93	▲0.05

※新規求職申込件数及び月間有効求職者数は「ハローワーク利用登録者とオンライン登録者の合計」である。

※月間有効求職者数及び月間有効求人数の累計値は平均値

### 【月間有効求職者の年齢別状況】

(単位:人)

年齢区分	R6年12月			R5年12月			前年同月差		
	計	男	女	計	男	女	計	男	女
29歳以下	276	121	155	274	133	141	2	▲12	14
30～44歳	372	168	203	381	155	226	▲9	13	▲23
45～54歳	331	143	188	359	162	197	▲28	▲19	▲9
55～59歳	192	89	103	183	92	91	9	▲3	12
60～64歳	219	116	103	247	143	104	▲28	▲27	▲1
65歳以上	297	190	107	232	153	79	65	37	28
合計	1,687	827	859	1,676	838	838	11	▲11	21
44歳以下	648	289	358	655	288	367	▲7	1	▲9
45歳以上	1,039	538	501	1,021	550	471	18	▲12	30
うち55歳以上	708	395	313	662	388	274	46	7	39

(注) 常用(新規学卒を除き、常用的パートタイムを含む)の数値である。

※平成16年11月から求職申込書における「性別」欄の記載が任意となったことに伴い、男女別の合計は全体の値と必ずしも一致しない。

※月間有効求職者数は「ハローワーク利用登録者とオンライン登録者の合計」である。

### 【新規求職者の態様別状況】

(単位:人)

区分	R6年12月	R5年12月	前年同月差	今年度累計	前年度累計	前年同期差
新規求職者数	297	259	38	3,185	3,203	▲18
在職者	74	63	11	778	782	▲4
離職者	183	174	9	2,101	2,143	▲42
うち事業主都合	56	59	▲3	541	484	57
うち自己都合	126	105	21	1,491	1,537	▲46
うち自営、その他	0	5	▲5	19	30	▲11
無業者	40	22	18	306	271	35

(注) 常用(新規学卒を除き、常用的パートタイムを含む)の数値である。

※新規求職申込件数は「ハローワーク利用登録者とオンライン登録者の合計」である。

### 【新規求人数の産業別状況】

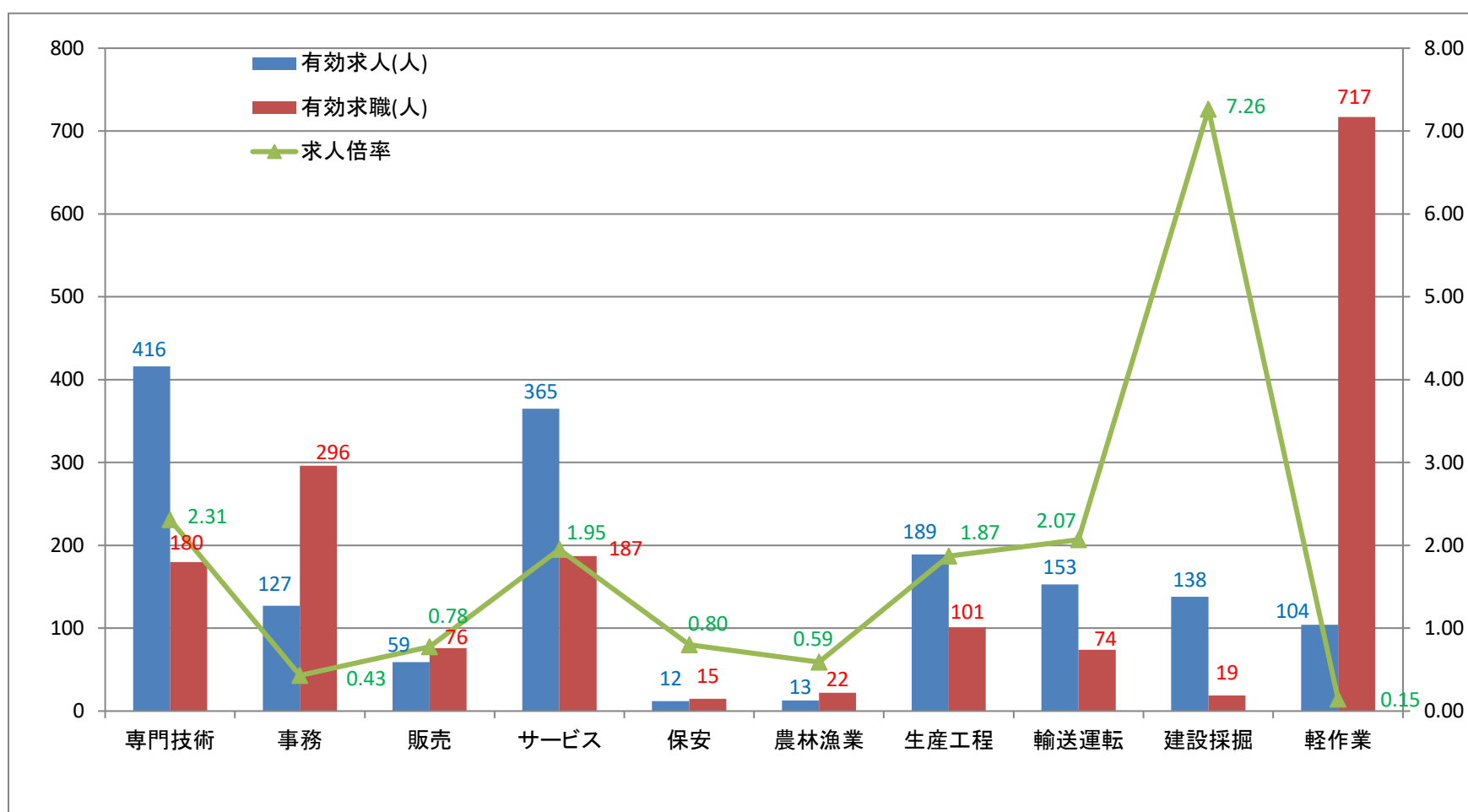
(単位:人)

区分	R6年12月	R5年12月	前年同月差	今年度累計	前年度累計	前年同期差
A～B 農・林・漁業	5	9	▲4	51	51	0
C 鉱業、採石業、砂利採取業	4	6	▲2	42	53	▲11
D 建設業	152	132	20	1,069	937	132
E 製造業	69	81	▲12	593	718	▲125
食料品、飲料、飼料	33	59	▲26	291	395	▲104
繊維工業	0	1	▲1	3	9	▲6
木材、家具、装備品	1	5	▲4	16	22	▲6
窯業、土石製品	4	2	2	26	32	▲6
非鉄金属、金属製品	9	2	7	52	48	4
はん用機械器具・生産用機械器具	5	6	▲1	68	88	▲20
業務用機械器具・電気機械器具	0	0	0	19	31	▲12
その他の製造業	17	6	11	118	93	25
G 情報通信業	0	0	0	6	5	1
H 運輸業、郵便業	14	14	(0)	211	136	75
I 卸売、小売業	23	72	(▲49)	383	520	▲137
J,K 金融業、保険業・不動産、物品賃貸業	2	2	0	29	41	▲12
M 宿泊業、飲食サービス業	13	28	▲15	147	210	▲63
P 医療、福祉	163	153	(10)	1,703	1,818	▲115
R サービス業	66	46	(20)	482	515	▲33
その他	77	53	(24)	501	491	10
合計	588	596	▲8	5,217	5,495	▲278

(注) 1 常用(新規学卒を除き、常用的パートタイムを含む)の数値である。

(注) 2 令和6年4月以降については令和5年7月改定の「日本標準産業分類」に基づく区分、令和6年3月以前については、平成25年10月改定の「日本標準産業分類」に基づく区分により表章したもの。対前年比については、産業分類改定による影響のある産業について( )で示している。

## 【職業別有効求人・求職状況（バランスシート）】



※新規学卒者を除きパートタイムを含む常用雇用状況を表示

※職業分類は、平成21年12月改定の「日本標準職業分類」に基づく区分

※専門技術には管理的職業を、軽作業には分類不能を含む。

※月間有効求職者数は「ハローワーク利用登録者とオンライン登録者の合計」である。

## 【雇用保険関係取扱状況】

	令和6年12月	令和6年11月	令和5年12月	対前年 増減比	今年度 累計	前年度 累計	対前年 増減比
適用事業所数(所)	2,250	2,254	2,283	▲1.4	****	****	****
被保険者数(人)	27,792	28,172	29,468	▲5.7	****	****	****
一般被保険者	23,554	23,625	25,428	▲7.4	****	****	****
高年齢被保険者	3,680	3,682	3,322	10.8	****	****	****
短期特例被保険者	558	865	718	▲22.3	****	****	****
資格喪失者数(人)	615	406	619	▲0.6	4,140	4,148	▲0.2
一般被保険者	225	211	181	24.3	2,837	2,750	3.2
うち事業主都合	33	19	5	560.0	195	144	35.4
高年齢被保険者	76	49	42	81.0	665	581	14.5
短期特例被保険者	314	146	396	▲20.7	638	817	▲21.9
一般							
資格決定件数(件)	94	79	66	42.4	1,001	989	1.2
初回受給者数(人)	69	77	84	▲17.9	901	916	▲1.6
受給者実人員(人)	368	383	337	9.2	4,178	4,083	2.3
支給金額(基本手当基本分)(千円)	44,485	43,217	33,275	33.7	493,984	460,356	7.3
高年齢							
資格決定件数(件)	46	20	35	31.4	418	435	▲3.9
受給者数(人)	33	25	37	▲10.8	413	445	▲7.2
支給金額(千円)	7,629	5,941	6,890	10.7	92,646	93,318	▲0.7
短期特例							
資格決定件数(件)	274	132	339	▲19.2	517	672	▲23.1
受給者数(人)	187	35	220	▲15.0	523	584	▲10.4
支給金額(千円)	37,589	7,029	42,188	▲10.9	111,440	120,088	▲7.2