

# 主要業務指標

## ハローワーク岩見沢

【発行：岩見沢公共職業安定所 電話0126-22-3450】

令和6年11月29日発行  
(令和6年10月内容分)

### 概要 (新規学卒を除きパートタイムを含む常用)

令和6年10月の有効求人倍率は、1.12倍で前年同月を0.07ポイント下回り、6ヶ月連続で前年同月を下回ったものの、5ヶ月連続で1倍を超えた。

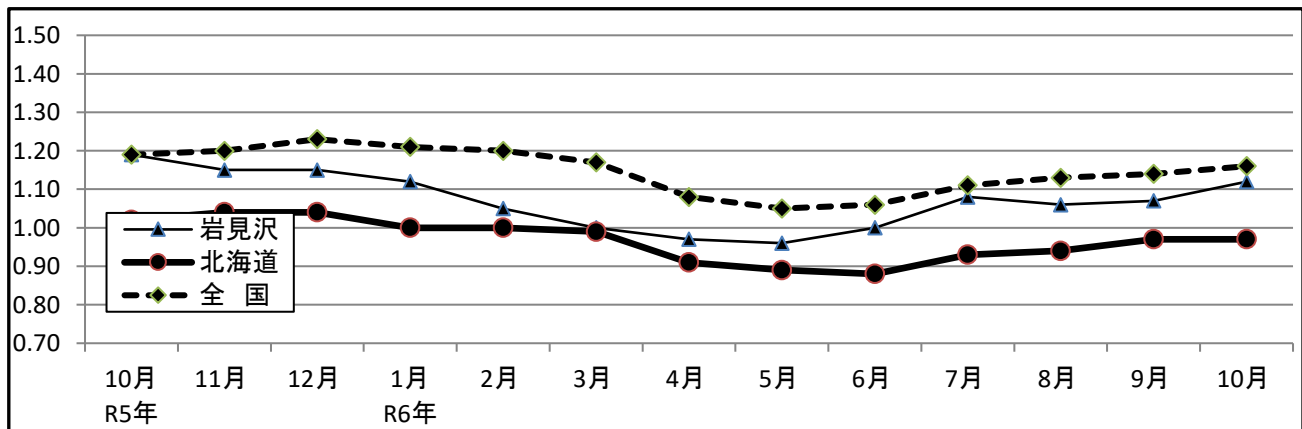
### 求人

- 新規求人数は前年同月比26.8%(168人)増加し、3ヶ月ぶりに前年同月を上回った。
- 月間有効求人数は前年同月比7.8%(148人)減少し、5ヶ月連続で前年同月を下回った。
- 前年同月に比べ求人増加の主な産業は、「医療、福祉」の77人(40.3%)増、「卸売業、小売業」の58人(101.8%)増、「製造業」の33人(76.7%)増、また、減少の主な産業は、「公務・その他」の13人(61.9%)減、「サービス業」の11人(14.1%)減などとなっている。

### 求職

- 新規求職者数は前年同月と同数となった。
- 月間有効求職者数は前年同月比2.1%(34人)減少し、2ヶ月連続で前年同月を下回った。
- 雇用保険資格喪失者数(一般)のうち、事業主都合離職者は前年同月比44.4%(12人)減少した。

### 有効求人倍率の推移(新規学卒を除きパートタイムを含む常用)



年月	R5年 10月	11月	12月	R6年 1月	2月	3月	4月	5月	6月	7月	8月	9月	10月
岩見沢	1.19	1.15	1.15	1.12	1.05	1.00	0.97	0.96	1.00	1.08	1.06	1.07	1.12
北海道	1.02	1.04	1.04	1.00	1.00	0.99	0.91	0.89	0.88	0.93	0.94	0.97	0.97
全国	1.19	1.20	1.23	1.21	1.20	1.17	1.08	1.05	1.06	1.11	1.13	1.14	1.16

\* 新規学卒を除き、常用的パートを含む原数値

\* 有効求人倍率は、有効求人数÷有効求職者数で、求職者1人あたりの求人数を表す。

## 1 職業紹介状況（新規学卒を除きパートを含む常用）

	6年10月	5年10月	前年同月比 (%)	6年度累計	5年度累計	年度対比 (%)
① 新規求職者数	293	293	0.0	2,296	2,310	▲0.6
うち雇用保険受給者	71	99	▲28.3	628	627	0.2
② 月間有効求職者数	1,565	1,599	▲2.1	※ 1,732	※ 1,711	1.2
うち雇用保険受給者	551	575	▲4.2	※ 582	※ 599	▲2.8
③ 就職件数	69	65	6.2	664	620	7.1
うち雇用保険受給者	16	22	▲27.3	174	154	13.0
うち管外就職	13	16	▲18.8	131	143	▲8.4
うち道外就職	1	3	▲66.7	27	30	▲10.0
④ 新規求人数	794	626	26.8	4,451	4,510	▲1.3
⑤ 月間有効求人数	1,753	1,901	▲7.8	※ 1,790	※ 1,854	▲3.5
⑥ 充足数	67	65	3.1	597	540	10.6
倍率						
新規求人倍率 (④÷①)	2.71倍	2.14倍	0.57P	1.94倍	1.95倍	▲0.01P
有効求人倍率 (⑤÷②)	1.12倍	1.19倍	▲0.07P	1.03倍	1.08倍	▲0.05P

(注) ※は月平均の数値、Pはポイントを表す。

(注) 新規求職者数、月間有効求職者数、就職件数、充足数はハローワーク利用登録者及びオンライン登録者の合計。

## 2 産業別新規求人状況（新規学卒を除きパートを含む常用）

	6年10月	5年10月	前年同月比 (%)	6年度累計	5年度累計	年度対比 (%)
AB 農林漁業 (01~04)	16	15	6.7	54	54	0.0
C 鉱業 (05)	0	1	▲100.0	11	9	22.2
D 建設業 (06~08)	110	116	▲5.2	789	702	12.4
E 製造業 (09~32)	76	43	76.7	436	501	▲13.0
09 食料品製造業	31	13	138.5	212	237	▲10.5
12 木材・木製品製造業	0	2	▲100.0	9	10	▲10.0
F 電気・ガス・熱供給・水道業 (33~36)	0	0	-	2	3	(▲33.3)
G 情報通信業 (37~41)	0	3	▲100.0	6	9	▲33.3
H 運輸業、郵便業 (42~49)	62	40	(55.0)	379	381	▲0.5
I 卸売業・小売業 (50~61)	115	57	(101.8)	576	499	(15.4)
50~55 卸売業	18	19	(▲5.3)	125	122	(2.5)
56~61 小売業	97	38	(155.3)	451	377	(19.6)
J 金融業・保険業 (62~67)	4	6	▲33.3	25	42	▲40.5
K 不動産業、物品賃貸業 (68~70)	3	1	200.0	12	17	▲29.4
L 学術研究、専門・技術サービス (71~74)	12	6	100.0	82	60	36.7
M 宿泊業、飲食サービス業 (75~77)	41	28	46.4	221	213	3.8
75 宿泊業	9	8	12.5	32	53	▲39.6
76 飲食店	32	18	77.8	176	147	19.7
N 生活関連サービス業、娯楽業 (78~80)	5	11	▲54.5	79	106	▲25.5
O 教育、学習支援 (81・82)	4	4	0.0	34	32	6.3
P 医療、福祉 (83~85)	268	191	(40.3)	1,217	1,263	(▲3.6)
Q 複合サービス業 (86・87)	3	5	▲40.0	41	63	▲34.9
R サービス業 (88~96)	67	78	(▲14.1)	387	431	(▲10.2)
92 その他の事業サービス	49	64	(▲23.4)	285	345	(▲17.4)
ST 公務・その他 (97~99)	8	21	▲61.9	100	125	▲20.0
合計	794	626	26.8	4,451	4,510	▲1.3

(注) 令和6年4月以降については令和5年7月改定の「日本標準産業分類」に基づく区分、令和6年3月以前については平成25年10月改定の「日本標準産業分類」に基づく区分。

前年同月比については、産業分類改定による影響のある産業について ( ) で示している。

### 3 年齢別新規求職者の状況（新規学卒を除きパートを含む常用）

	6年10月	5年10月	前年同 月比%	6年度 構成比	5年度 構成比	6年 度 累 計	5年 度 累 計	年度対比 (%)	6年度 構成比	5年度 構成比
合 計	293	293	0.0			2,296	2,310	▲0.6		
19歳以下	4	3	33.3	1.4%	1.0%	32	41	▲22.0	1.4%	1.8%
20～24歳	13	13	0.0	4.4%	4.4%	119	117	1.7	5.2%	5.1%
25～29歳	16	23	▲30.4	5.5%	7.8%	139	179	▲22.3	6.1%	7.7%
30～34歳	23	25	▲8.0	7.8%	8.5%	153	176	▲13.1	6.7%	7.6%
35～39歳	23	19	21.1	7.8%	6.5%	159	172	▲7.6	6.9%	7.4%
40～44歳	24	23	4.3	8.2%	7.8%	189	179	5.6	8.2%	7.7%
45～49歳	24	33	▲27.3	8.2%	11.3%	235	212	10.8	10.2%	9.2%
50～54歳	34	25	36.0	11.6%	8.5%	251	227	10.6	10.9%	9.8%
55～59歳	31	27	14.8	10.6%	9.2%	216	226	▲4.4	9.4%	9.8%
60～64歳	29	37	▲21.6	9.9%	12.6%	273	282	▲3.2	11.9%	12.2%
65歳以上	72	65	10.8	24.6%	22.2%	530	499	6.2	23.1%	21.6%
44歳以下	103	106	▲2.8	35.2%	36.2%	791	864	▲8.4	34.5%	37.4%
45歳以上	190	187	1.6	64.8%	63.8%	1,505	1,446	4.1	65.5%	62.6%
55歳以上	132	129	2.3	45.1%	44.0%	1,019	1,007	1.2	44.4%	43.6%

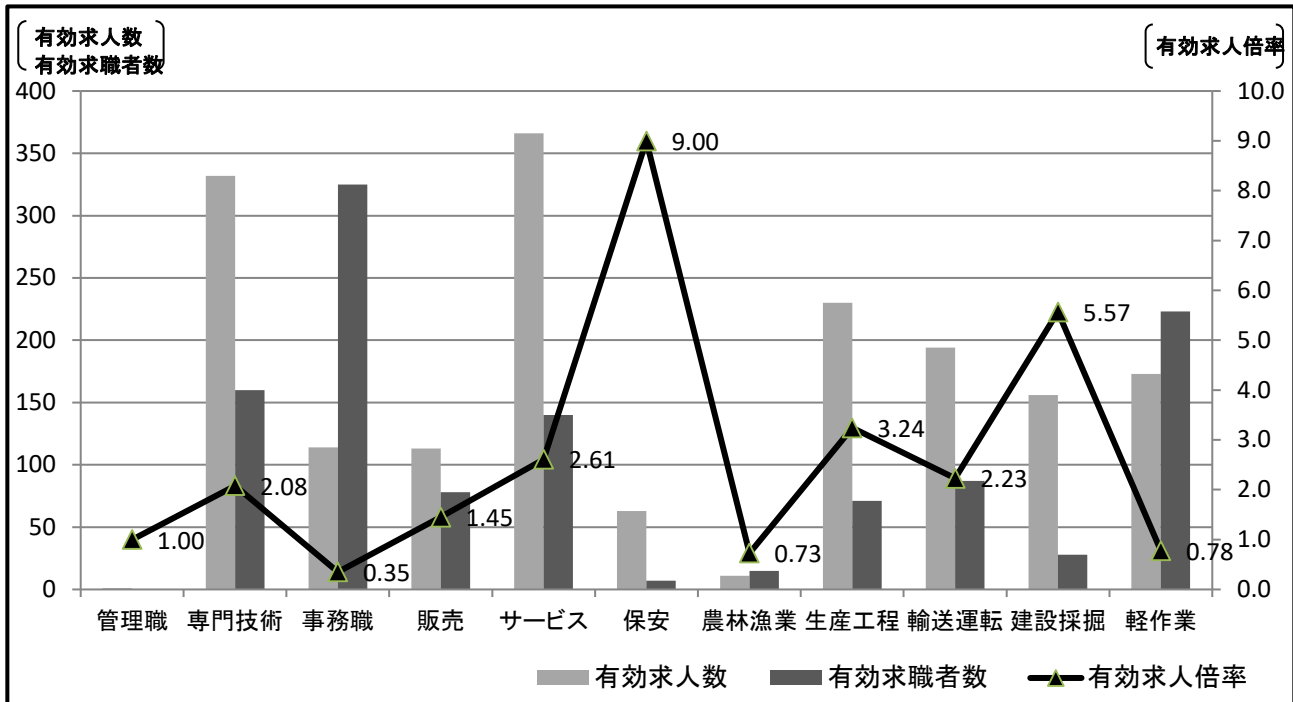
### 4 態様別新規求職者の状況（新規学卒を除きパートを含む常用）

	年齢階層別	6年10月	5年10月	前年同 月比%	6年度 累計	5年度 累計	年度対比 (%)	6年度 構成比	5年度 構成比
計	計	293	293	0.0	2,296	2,310	▲0.6		
	45歳未満	103	106	▲2.8	791	864	▲8.4		
	45歳以上	190	187	1.6	1,505	1,446	4.1		
	55歳以上	132	129	2.3	1,019	1,007	1.2		
在職者	計	71	65	9.2	526	531	▲0.9	22.9%	23.0%
	45歳未満	28	29	▲3.4	212	247	▲14.2	26.8%	28.6%
	45歳以上	43	36	19.4	314	284	10.6	20.9%	19.6%
	55歳以上	25	22	13.6	162	165	▲1.8	15.9%	16.4%
事業主都合	計	52	58	▲10.3	446	379	17.7	19.4%	16.4%
	45歳未満	7	16	▲56.3	74	83	▲10.8	9.4%	9.6%
	45歳以上	45	42	7.1	372	296	25.7	24.7%	20.5%
	55歳以上	33	28	17.9	294	235	25.1	28.9%	23.3%
自己都合	計	117	122	▲4.1	942	1,012	▲6.9	41.0%	43.8%
	45歳未満	50	48	4.2	359	392	▲8.4	45.4%	45.4%
	45歳以上	67	74	▲9.5	583	620	▲6.0	38.7%	42.9%
	55歳以上	50	51	▲2.0	398	435	▲8.5	39.1%	43.2%
無業者	計	49	39	25.6	310	307	1.0	13.5%	13.3%
	45歳未満	18	13	38.5	139	138	0.7	17.6%	16.0%
	45歳以上	31	26	19.2	171	169	1.2	11.4%	11.7%
	55歳以上	20	19	5.3	106	103	2.9	10.4%	10.2%
その他	計	4	9	▲55.6	72	81	▲11.1	3.1%	3.5%
	45歳未満	0	0	-	7	4	75.0	0.9%	0.5%
	45歳以上	4	9	▲55.6	65	77	▲15.6	4.3%	5.3%
	55歳以上	4	9	▲55.6	59	69	▲14.5	5.8%	6.9%

\* 無業者：1年以上職業に就いていない者

\* その他：定年退職者、自営業者等

## 5 有効求人・求職職種別状況（新規学卒を除きパートを含む常用）



職業計	管理職	専門技術	事務職	販売	サービス	保安	農林漁業	生産工程	輸送運転	建設採掘	軽作業	
有効求人人数	1,753	1	332	114	113	366	63	11	230	194	156	173
有効求職者数	1,565	0	160	325	78	140	7	15	71	87	28	223
有効求人倍率	1.12	1.00	2.08	0.35	1.45	2.61	9.00	0.73	3.24	2.23	5.57	0.78

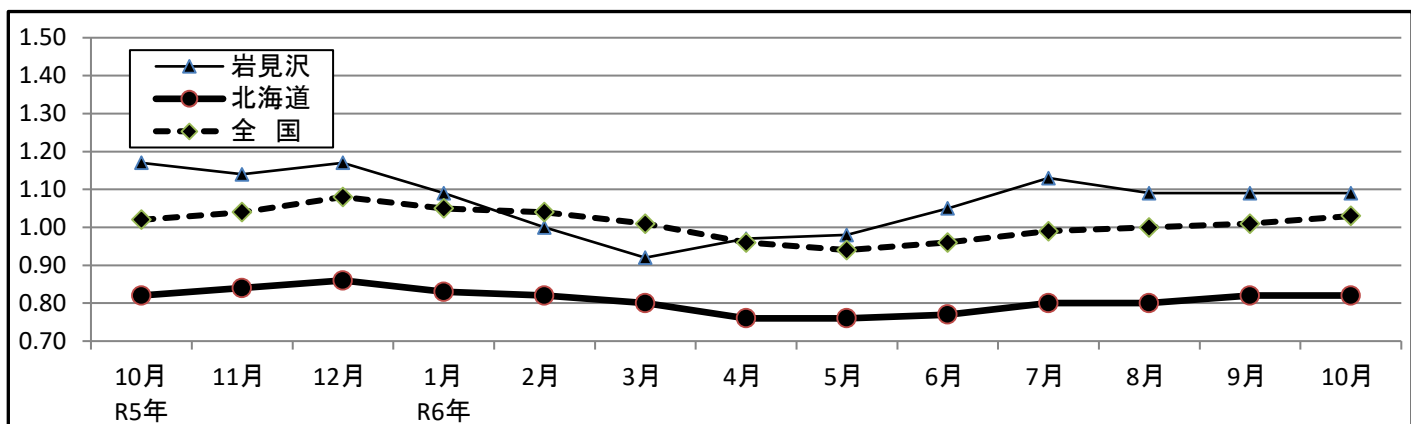
## 6 雇用形態別求人状況（新規学卒を除きパートを含む常用）

		有効求人人数	新規求人人数	充足数	充足率(%、P)
常用(パート含む)計		1,753 (▲ 148)	794 (168)	67 (2)	8.4 (▲ 2.0)
①正社員求人		972 (▲ 87)	444 (94)	28 (▲ 5)	6.3 (▲ 3.1)
②パート求人		561 (▲ 40)	257 (54)	31 (8)	12.1 (0.8)
③契約社員等正社員以外の求人		220 (▲ 18)	93 (20)	8 (0)	8.6 (▲ 2.4)
④派遣求人		0 (▲ 3)	0 (0)	0 (▲ 1)	- (-)
構成比	①正社員求人	55.4 (▲ 0.3)	55.9 (0.0)		
	②パート求人	32.0 (0.4)	32.4 (▲ 0.1)		
	③契約社員等正社員以外の求人	12.5 (0.0)	11.7 (0.1)		
	④派遣求人	0.0 (▲ 0.2)	0.0 (0.0)		

(注)1( )内は前年同月比。

2.③契約社員等正社員以外の求人とは、契約社員、準社員、嘱託等のパートを除く正社員・正職員でないものを計上。

## 7 正社員の有効求人倍率の推移



年月	R5年			R6年									
	10月	11月	12月	1月	2月	3月	4月	5月	6月	7月	8月	9月	10月
岩見沢	1.17	1.14	1.17	1.09	1.00	0.92	0.97	0.98	1.05	1.13	1.09	1.09	1.09
北海道	0.82	0.84	0.86	0.83	0.82	0.80	0.76	0.76	0.77	0.80	0.80	0.82	0.82
全国	1.02	1.04	1.08	1.05	1.04	1.01	0.96	0.94	0.96	0.99	1.00	1.01	1.03

(注)正社員有効求人倍率＝正社員有効求人人数/常用フルタイム有効求職者数。なお、常用フルタイム有効求職者にはフルタイムの派遣労働者や契約社員を希望する者も含まれるため、厳密な意味での正社員有効求人倍率より低い値となる。

## 8 職業紹介状況の推移（新規学卒を除きパートを含む常用）

年度 月	新規 求職者数		新規 求人数		新規 求人数 倍率		月間有 効求職者数		月間 有効 求人数		就職 件数		有効求人倍率					
	(人)	対前年 増減比 (%)	(人)	対前年 増減比 (%)	(倍)	対前年 増減比 (ポイント)	(人)	対前年 増減比 (%)	(人)	対前年 増減比 (%)	(人)	対前年 増減比 (%)	岩見 沢 (倍)	対前年 増減比 (ポイント)	全 道 (倍)	対前年 増減比 (ポイント)	全 国 (倍)	対前年 増減比 (ポイント)
28年	5,250	▲6.4	8,616	17.1	1.64	0.33	*1,893	▲6.5	*1,967	17.6	1,783	▲14.2	1.04	0.21	1.04	0.08	1.25	0.14
29年	4,854	▲7.5	8,887	3.1	1.83	0.19	*1,756	▲7.2	*2,101	6.8	1,691	▲5.2	1.20	0.16	1.11	0.07	1.39	0.14
30年	4,486	▲7.6	8,400	▲5.5	1.87	0.04	*1,649	▲6.1	*1,983	▲5.6	1,459	▲13.7	1.20	0.00	1.17	0.06	1.47	0.08
31年	4,445	▲0.9	8,479	0.9	1.91	0.04	*1,630	▲1.2	*2,015	1.6	1,528	4.7	1.24	0.04	1.20	0.03	1.42	▲0.05
32年	4,016	▲9.7	7,837	▲7.6	1.95	0.04	*1,645	0.9	*1,842	▲8.6	1,162	▲24.0	1.12	▲0.12	0.96	▲0.24	1.01	▲0.41
33年	4,201	4.6	8,623	10.0	2.05	0.10	*1,700	3.3	*2,025	9.9	1,238	6.5	1.19	0.07	0.98	0.02	1.05	0.04
4年	4,151	▲1.2	8,821	2.3	2.13	0.08	*1,664	▲2.1	*2,124	4.9	1,230	▲0.6	1.28	0.09	1.09	0.11	1.19	0.14
4	534	▲6.5	769	▲3.1	1.44	0.05	1,907	▲0.9	2,180	7.2	142	6.8	1.14	0.08	1.00	0.09	1.06	0.11
5	341	16.8	730	8.8	2.14	▲0.16	1,830	▲1.8	2,155	4.9	105	▲6.3	1.18	0.08	1.00	0.07	1.06	0.12
6	331	1.8	834	21.2	2.52	0.40	1,782	0.8	2,222	10.6	110	5.8	1.25	0.11	1.04	0.08	1.09	0.12
7	334	10.2	711	▲7.4	2.13	▲0.40	1,664	1.8	2,159	7.6	99	12.5	1.30	0.07	1.10	0.11	1.15	0.13
8	288	▲4.6	750	8.5	2.60	0.31	1,633	▲1.6	2,189	8.0	87	1.2	1.34	0.12	1.12	0.15	1.18	0.15
9	290	6.2	838	28.7	2.89	0.51	1,615	▲1.1	2,224	9.8	97	5.4	1.38	0.14	1.16	0.18	1.20	0.15
10	306	▲8.7	789	1.0	2.58	0.25	1,579	▲4.8	2,304	12.7	100	9.9	1.46	0.23	1.16	0.16	1.23	0.17
11	306	▲10.5	771	13.5	2.52	0.53	1,569	▲6.4	2,271	12.8	87	▲11.2	1.45	0.25	1.19	0.17	1.27	0.17
12	249	▲7.8	604	4.9	2.43	0.30	1,507	▲6.5	2,051	4.7	65	▲30.1	1.36	0.15	1.17	0.15	1.31	0.17
1	311	▲7.7	650	▲6.1	2.09	0.04	1,513	▲3.3	1,952	3.6	67	▲6.9	1.29	0.08	1.11	0.11	1.29	0.15
2	338	▲0.3	635	▲16.4	1.88	▲0.36	1,575	▲1.3	1,844	▲7.7	85	▲10.5	1.17	▲0.08	1.08	0.06	1.27	0.13
3	523	2.1	740	▲15.1	1.41	▲0.29	1,794	▲0.8	1,940	▲13.3	186	6.9	1.08	▲0.16	1.05	0.02	1.22	0.09
5年	3,970	▲4.4	7,601	▲13.8	1.91	▲0.22	*1,674	0.6	*1,819	▲14.4	1,089	▲11.5	1.09	▲0.19	1.00	▲0.09	1.17	▲0.02
4	478	▲10.5	635	▲17.4	1.33	▲0.11	1,837	▲3.7	1,783	▲18.2	125	▲12.0	0.97	▲0.17	0.97	▲0.03	1.13	0.07
5	384	12.6	647	▲11.4	1.68	▲0.46	1,854	1.3	1,803	▲16.3	94	▲10.5	0.97	▲0.21	0.95	▲0.05	1.10	0.04
6	338	2.1	680	▲18.5	2.01	▲0.51	1,821	2.2	1,877	▲15.5	113	2.7	1.03	▲0.22	0.97	▲0.07	1.12	0.03
7	277	▲17.1	611	▲14.1	2.21	0.08	1,665	0.1	1,867	▲13.5	73	▲26.3	1.12	▲0.18	1.00	▲0.10	1.15	0.00
8	257	▲10.8	673	▲10.3	2.62	0.02	1,619	▲0.9	1,896	▲13.4	79	▲9.2	1.17	▲0.17	1.01	▲0.11	1.17	▲0.01
9	283	▲2.4	638	▲23.9	2.25	▲0.64	1,579	▲2.2	1,850	▲16.8	71	▲26.8	1.17	▲0.21	1.01	▲0.15	1.18	▲0.02
10	293	▲4.2	626	▲20.7	2.14	▲0.44	1,599	1.3	1,901	▲17.5	65	▲35.0	1.19	▲0.27	1.02	▲0.14	1.19	▲0.04
11	299	▲2.3	670	▲13.1	2.24	▲0.28	1,610	2.6	1,849	▲18.6	79	▲9.2	1.15	▲0.30	1.04	▲0.15	1.20	▲0.07
12	232	▲6.8	522	▲13.6	2.25	▲0.18	1,517	0.7	1,742	▲15.1	76	16.9	1.15	▲0.21	1.04	▲0.13	1.23	▲0.08
1	346	11.3	635	▲2.3	1.84	▲0.25	1,570	3.8	1,753	▲10.2	58	▲13.4	1.12	▲0.17	1.00	▲0.11	1.21	▲0.08
2	337	▲0.3	627	▲1.3	1.86	▲0.02	1,626	3.2	1,710	▲7.3	88	3.5	1.05	▲0.12	1.00	▲0.08	1.20	▲0.07
3	446	▲14.7	637	▲13.9	1.43	0.02	1,790	▲0.2	1,793	▲7.6	168	▲9.7	1.00	▲0.08	0.99	▲0.06	1.17	▲0.05
6年	2,296		4,451		1.94		*1,732		*1,790		664		1.03		0.93		1.10	
4	567	18.6	739	16.4	1.30	▲0.03	1,931	5.1	1,867	4.7	139	11.2	0.97	0.00	0.91	▲0.06	1.08	▲0.05
5	338	▲12.0	636	▲1.7	1.88	0.20	1,908	2.9	1,840	2.1	106	12.8	0.96	▲0.01	0.89	▲0.06	1.05	▲0.05
6	284	▲16.0	560	▲17.6	1.97	▲0.04	1,845	1.3	1,851	▲1.4	98	▲13.3	1.00	▲0.03	0.88	▲0.09	1.06	▲0.06
7	289	4.3	720	17.8	2.49	0.28	1,704	2.3	1,848	▲1.0	104	42.5	1.08	▲0.04	0.93	▲0.07	1.11	▲0.04
8	251	▲2.3	523	▲22.3	2.08	▲0.54	1,625	0.4	1,717	▲9.4	74	▲6.3	1.06	▲0.11	0.94	▲0.07	1.13	▲0.04
9	274	▲3.2	479	▲24.9	1.75	▲0.50	1,544	▲2.2	1,653	▲10.6	74	4.2	1.07	▲0.10	0.97	▲0.04	1.14	▲0.04
10	293	0.0	794	26.8	2.71	0.57	1,565	▲2.1	1,753	▲7.8	69	6.2	1.12	▲0.07	0.97	▲0.05	1.16	▲0.03
11																		
12																		
1																		
2																		
3																		

※ 有効求人倍率は原数値で、\*印の数値は年度の平均値

## 9 障害者の職業紹介状況

	6年10月				5年10月				前年同月比 (%)			
	身 障 害 者	体 障 害 者	知 的 障 害 者	精 神 障 害 者	身 障 害 者	体 障 害 者	知 的 障 害 者	精 神 障 害 者	身 障 害 者	体 障 害 者	知 的 障 害 者	精 神 障 害 者
新規求職申込件数	20	7	4	9	16	3	1	10	25.0	133.3	300.0	▲10.0
紹介件数	15	3	3	7	14	2	3	8	7.1	50.0	0.0	▲12.5
就職件数	4	0	2	2	10	3	4	3	▲60.0	▲100.0	▲50.0	▲33.3
月末現在登録者数	1,639	627	450	503	1,549	596	437	460	5.8	5.2	3.0	9.3
有効中の者	387	139	66	166	405	136	76	176	▲4.4	2.2	▲13.2	▲5.7
就業中の者	893	314	298	248	852	312	292	218	4.8	0.6	2.1	13.8
保留中の者	359	174	86	89	292	148	69	66	22.9	17.6	24.6	34.8

	6年度累計				5年度累計				年度対比 (%)			
	身 障 害 者	体 障 害 者	知 的 障 害 者	精 神 障 害 者	身 障 害 者	体 障 害 者	知 的 障 害 者	精 神 障 害 者	身 障 害 者	体 障 害 者	知 的 障 害 者	精 神 障 害 者
新規求職申込件数	141	44	34	61	119	34	20	55	18.5	29.4	70.0	10.9
紹介件数	149	34	24	89	98	17	22	51	52.0	100.0	9.1	74.5
就職件数	77	14	15	44	52	16	19	16	48.1	▲12.5	▲21.1	175.0
月末現在登録者数	※ 1,617	※ 618	※ 447	※ 494	※ 1,533	※ 591	※ 434	※ 454	5.5	4.6	3.0	8.8
有効中の者	※ 421	※ 145	※ 79	※ 181	※ 392	※ 131	※ 77	※ 171	7.4	10.7	2.6	5.8
就業中の者	※ 879	※ 314	※ 293	※ 238	※ 849	※ 313	※ 288	※ 218	3.5	0.3	1.7	9.2
保留中の者	※ 317	※ 159	※ 74	※ 75	※ 292	※ 148	※ 69	※ 66	8.0	7.4	7.2	13.6

(注) ※は、月平均の数値

## 10 新規高等学校卒業者の求職・求人・就職の状況(令和7年3月卒/令和6年10月末現在)

卒業年次	令和7年3月卒			令和6年3月卒			対前年同月比(%)		
	計	男	女	計	男	女	計	男	女
卒業者数	893	438	455	959	426	533	▲6.9	2.8	▲14.6
求職者数	186	110	76	125	59	66	48.8	86.4	15.2
求人数	391	/		398	/		▲1.8	/	
求人倍率	2.10			3.18			▲1.08P		
就職内定者数	125	66	59	91	39	52	37.4	69.2	13.5
管内	52	28	24	38	16	22	36.8	75.0	9.1
道内	67	36	31	49	20	29	36.7	80.0	6.9
道外	6	2	4	4	3	1	50.0	▲33.3	300.0
就職内定率(%)	67.2%	60.0%	77.6%	72.8%	66.1%	78.8%	▲5.6P	▲6.1P	▲1.2P

(注1) Pはポイント。

(注2) 就職内定者数は、就業地別により区分。

# 1 1 雇用保険取扱状況

## 適用関係

		6年10月	5年10月	前年同月比 (%)	6年度累計	5年度累計	年度対比 (%)
適用事業所数		2,030	2,059	▲ 1.4	2,054	2,065	▲ 0.5
被保険者数合計		24,479	24,708	▲ 0.9	※ 24,368	※ 24,491	▲ 0.5
一般	被保険者数	20,498	20,827	▲ 1.6	※ 20,625	※ 20,846	▲ 1.1
	資格取得者数	243	238	2.1	2,304	2,223	3.6
	資格喪失者数	313	257	21.8	2,298	2,003	14.7
	うち事業主都合	15	27	▲ 44.4	111	101	9.9
高年齢	被保険者数	3,073	2,910	5.6	※ 2,961	※ 2,813	5.3
	資格取得者数	38	40	▲ 5.0	342	310	10.3
	資格喪失者数	57	61	▲ 6.6	437	467	▲ 6.4
短期特例	被保険者数	908	971	▲ 6.5	※ 782	※ 832	▲ 6.0
	資格取得者数	11	8	37.5	946	1,001	▲ 5.5
	資格喪失者数	18	22	▲ 18.2	112	116	▲ 3.4

## 給付関係

		6年10月	5年10月	前年同月比 (%)	6年度累計	5年度累計	年度対比 (%)
一般	受給資格決定件数	83	108	▲ 23.1	718	716	0.3
	受給者実人員	400	400	0.0	※ 408	※ 410	▲ 0.5
	支給金額(千円)	60,684	49,798	21.9	361,537	350,134	3.3
高年齢	受給資格決定件数	44	29	51.7	312	323	▲ 3.4
	受給者数	32	26	23.1	305	326	▲ 6.4
	支給金額(千円)	7,417	6,037	22.9	69,253	73,397	▲ 5.6
短期特例	受給資格決定件数	10	9	11.1	102	95	7.4
	受給者数	3	6	▲ 50.0	194	215	▲ 9.8
	支給金額(千円)	600	1,197	▲ 49.9	42,125	45,623	▲ 7.7
受給者合計		435	432	0.7	-	-	-
支給金額合計(千円)		68,701	57,031	20.5	472,916	469,154	0.8

(注)※は月平均