

# 業務概要

## 令和6年12月

### 目次

1	労働市場動向	p - 1
2	一般職業紹介状況	p - 2
3	産業別・企業規模別新規求人状況	p - 3
4	新規求人数の正社員割合	p - 4
5	職業別、求人・求職状況（パートを含む常用）	p - 4
6	新規求職者の状況（常用）	p - 5
7	新規学校卒業者の職業紹介状況	p - 5
8	出先機関の職業紹介状況	p - 6
9	障害者の職業紹介状況	p - 6
10	雇用保険取扱状況	p - 7
11	職業紹介主要指標	p - 8

 ハローワークとまこまい

苫小牧公共職業安定所

〒053-8609 苫小牧市港町1丁目6番15号 苫小牧港湾合同庁舎 1・2・3階

ワークプラザとまこまい

〒053-0022 苫小牧市表町5丁目11番5号 ふれんどビル 3階



ハローワークとまこまい  
のマスコット“ワークくん”

令和7年1月31日発行

# 1 労働市場動向（常用）～ 令和6年12月

令和6年12月の有効求人倍率は1.09倍で、前年同月（1.23倍）を0.14ポイント下回った。  
 5か月連続で前年同月を下回った。1倍を上回るのは19か月連続。  
 ※北海道の有効求人倍率は1.01倍で、前年同月比 0.03ポイント減少。

## 求人

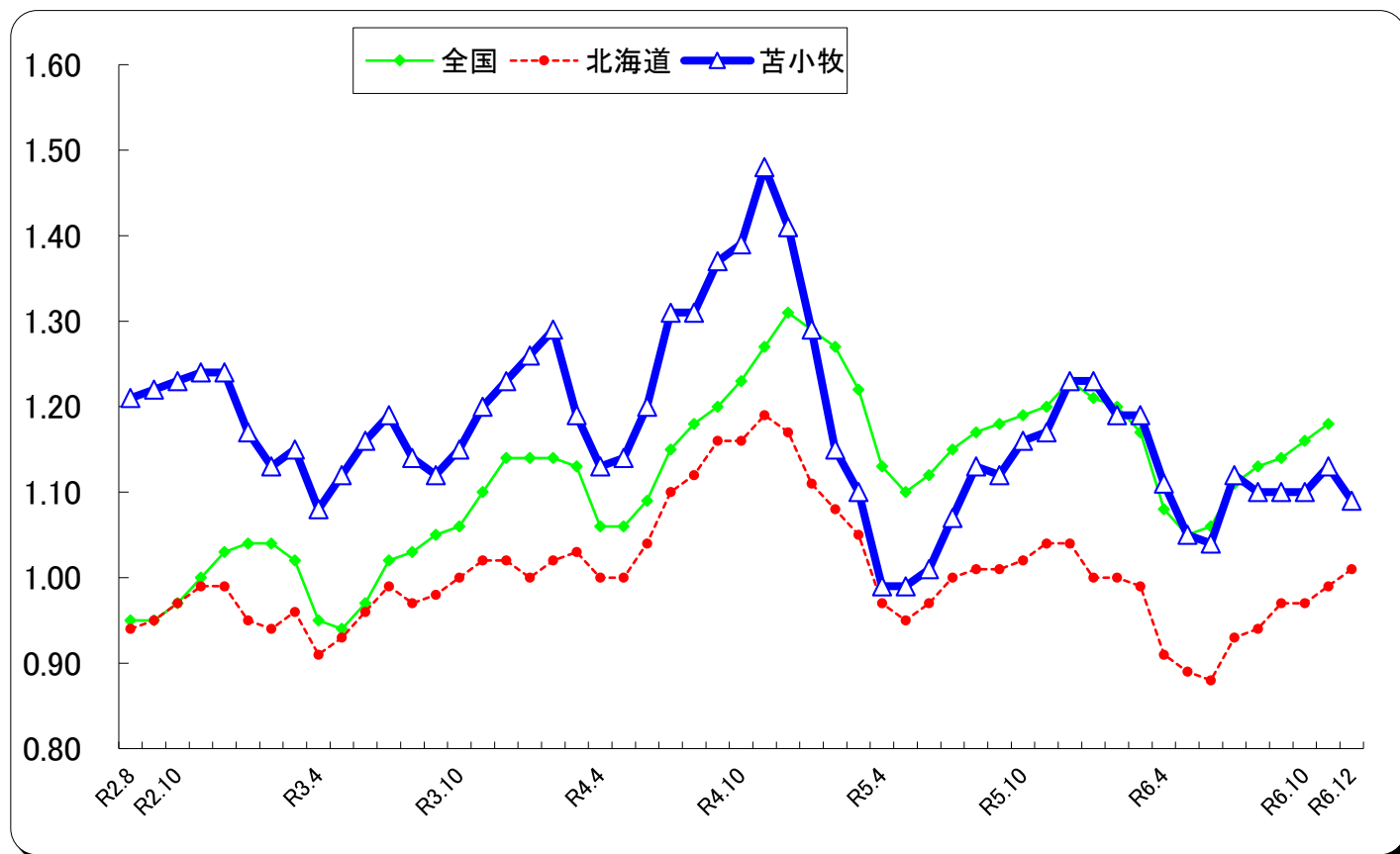
新規求人数は前年同月比22.5%減少し、2か月連続で前年同月を下回った。  
 月間有効求人数は前年同月比9.9%減少し、5か月連続で前年同月を下回った。

主な産業で増加したのは、農・林・漁業が同40.6%、運輸業・郵便業が同3.4%、  
 減少した産業は、建設業が同26.5%、製造業が同50.3%、卸売・小売業が同17.6%、宿泊・飲食サービス業が  
 同25.5%、医療・福祉が同14.5%、サービス業が3.6%となっている。

## 求職

新規求職申込件数は同5.6%減少し、10か月連続で前年同月を下回った。  
 月間有効求職者数は同1.4%増加し、2か月ぶりで前年同月を上回った。

紹介件数は同10.5%減少し、就職件数は同19.9%減少した。



常用有効求人倍率の推移（数値は原数値）

年月	R5.12	R6.1	R6.2	R6.3	R6.4	R6.5	R6.6	R6.7	R6.8	R6.9	R6.10	R6.11	R6.12
全国	1.23	1.21	1.20	1.17	1.08	1.05	1.06	1.11	1.13	1.14	1.16	1.18	
北海道	1.04	1.00	1.00	0.99	0.91	0.89	0.88	0.93	0.94	0.97	0.97	0.99	1.01
苫小牧	1.23	1.23	1.19	1.19	1.11	1.05	1.04	1.12	1.10	1.08	1.10	1.13	1.09

完全失業率の推移（数値は原数値）

年月	R5.12	R6.1	R6.2	R6.3	R6.4	R6.5	R6.6	R6.7	R6.8	R6.9	R6.10	R6.11	R6.12
全国	2.3	2.4	2.6	2.7	2.8	2.8	2.6	2.7	2.5	2.5	2.4	2.4	
北海道	2.7	2.4		3.0			2.6						

※常用とは、雇用契約において雇用期間の定めのない、又は4か月以上の雇用期間が定められているものをいう。

## 2 一般職業紹介状況（パートを含む常用）

区 分 項 目	令和6年		令和5年		令和6年度		令和5年度	備 考
	12月	前年比	12月	累計	同期比	累計		
新規求職申込件数	588	▲ 5.6	623	6,533	▲ 6.0	6,947		
うちパート	198	▲ 12.4	226	2,313	▲ 9.5	2,556		
うち45歳以上	365	▲ 1.1	369	3,924	▲ 3.1	4,048		
うち非自発的離職者	109	▲ 22.7	141	1,088	▲ 4.5	1,139		
月間有効求職者数	3,164	1.4	3,121	30,679	▲ 1.2	31,045		
うちパート	1,143	▲ 3.9	1,190	11,536	▲ 4.9	12,135		
うち45歳以上	1,870	3.3	1,811	17,952	1.5	17,679		
新規求人数	1,038	▲ 22.5	1,339	11,325	▲ 3.9	11,780		
うちパート	288	▲ 19.6	358	3,284	▲ 12.8	3,766		
月間有効求人数	3,453	▲ 9.9	3,832	33,448	▲ 1.3	33,873		
うちパート	967	▲ 19.6	1,202	9,452	▲ 12.0	10,738		
うち45歳以上	1,326	▲ 11.1	1,491	12,863	▲ 2.8	13,231		
紹介件数	291	▲ 10.5	325	3,626	▲ 8.2	3,950		
うちパート	63	▲ 20.3	79	1,051	▲ 8.5	1,149		
うち45歳以上	159	▲ 6.5	170	2,043	▲ 5.2	2,156		
就職件数	121	▲ 19.9	151	1,445	▲ 12.9	1,659		
うちパート	32	▲ 40.7	54	483	▲ 17.7	587		
うち45歳以上	60	▲ 27.7	83	809	▲ 10.5	904		
うち雇用保険受給者	45	▲ 8.2	49	485	0.8	481		
充足数	102	▲ 23.9	134	1,351	▲ 14.0	1,571		
新規求人倍率	1.77	▲ 0.38P	2.15	1.73	0.03P	1.70		
有効求人倍率	1.09	▲ 0.14P	1.23	1.09	0.00P	1.09		
就職率	20.6	▲ 3.6P	24.2	22.1	▲ 1.8P	23.9		
充足率	9.8	▲ 0.2P	10.0	11.9	▲ 1.4P	13.3		

※新規求職申込数、月間有効求職者数＝ハローワーク利用登録者とオンライン登録者の合計

※就職件数、充足数＝ハローワーク利用登録者とオンライン登録者の合計（オンラインハローワーク紹介、オンライン自主応募含む）

※新規求人倍率＝新規求人数／新規求職申込件数 ※有効求人倍率＝月間有効求人数／月間有効求職者数

※就職率＝就職件数／新規求職申込件数

※充足率＝充足数／新規求人数

### 3 産業別・企業規模別常用新規求人状況（パートを含む常用）

区分 産業・規模別	令和6年		令和5年	令和6年度		令和5年度	備考
	12月	前年比	12月	累計	同期比	累計	
AB 農・林・漁業	45	40.6	32	331	6.4	311	
C 鉱業	2	0.0	2	23	▲ 17.9	28	
D 建設業	202	▲ 26.5	275	2,196	4.2	2,107	
E 製造業	71	▲ 50.3	143	923	▲ 11.8	1,046	
(09 食料品製造)	10	▲ 86.5	74	353	▲ 16.4	422	
(12 木材・木製品製造)	11	83.3	6	53	3.9	51	
(15 印刷・同関連)	0	▲ 100.0	1	17	88.9	9	
(21 窯業・土石製品製造)	4	100.0	2	47	23.7	38	
(311 自動車部品製造)	4	▲ 84.0	25	62	▲ 48.8	121	
F 電気・ガス・熱供給・水道業	9	(12.5)	8	47	(▲ 2.1)	48	
G 情報通信業	0	▲ 100.0	3	53	165.0	20	
H 運輸業・郵便業	91	(3.4)	88	854	(0.8)	847	
I 卸売・小売業	145	(▲ 17.6)	176	1,672	(▲ 13.7)	1,938	
J 金融・保険業	1	▲ 90.0	10	39	▲ 30.4	56	
K 不動産業・物品賃貸業	35	▲ 12.5	40	186	▲ 7.9	202	
L 学術研究、専門・技術サービス	2	▲ 85.7	14	128	▲ 16.3	153	
M 宿泊業・飲食サービス業	38	▲ 25.5	51	439	▲ 6.2	468	
N 生活関連サービス	12	▲ 80.6	62	289	▲ 19.3	358	
O 教育・学習支援業	18	▲ 10.0	20	118	▲ 23.9	155	
P 医療・福祉	247	(▲ 14.5)	289	2,691	(▲ 2.8)	2,768	
Q 複合サービス業	3	0.0	3	37	8.8	34	
R サービス業	108	(▲ 3.6)	112	1,224	(4.8)	1,168	
(91 職業紹介・派遣業)	16	6.7	15	212	76.7	120	
S, T 公務・その他	9	▲ 18.2	11	75	2.7	73	
計	1,038	▲ 22.5	1,339	11,325	▲ 3.9	11,780	
29人以下	339	▲ 25.0	452	4,078	0.6	4,052	
30～99人	255	▲ 21.5	325	2,564	▲ 0.8	2,585	
100～299人	122	▲ 13.5	141	1,644	5.7	1,555	
300～499人	71	▲ 38.3	115	781	4.8	745	
500～999人	85	▲ 30.9	123	786	▲ 13.5	909	
1,000人以上	166	▲ 9.3	183	1,472	▲ 23.9	1,934	

(注) 令和6年4月以降については令和5年7月改定の「日本標準産業分類」に基づく区分、令和6年3月以前については平成25年10月改定の「日本標準産業分類」に基づく区分により表章したもの

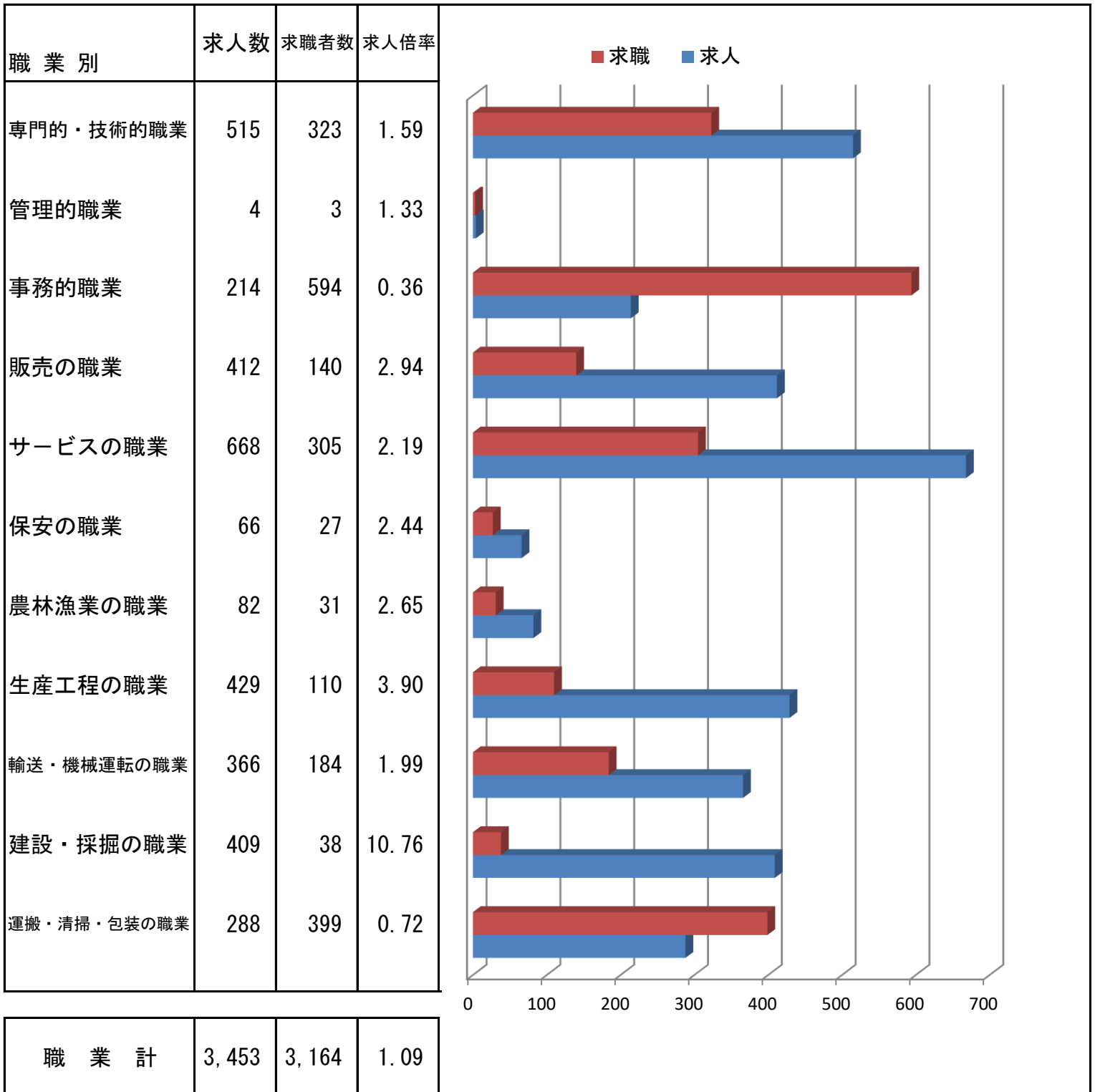
令和6年4月以降の対前年同月比については、産業分類改定による影響のある産業については()で示している

#### 4 新規求人数の正社員割合

	R 5 年	R 6 年											
	1 2 月	1 月	2 月	3 月	4 月	5 月	6 月	7 月	8 月	9 月	1 0 月	1 1 月	1 2 月
新規求人数	1,339	1,282	1,325	1,492	1,375	1,192	1,296	1,397	1,204	1,248	1,416	1,159	1,038
正社員求人	768	702	713	841	736	680	769	759	655	747	757	659	629
占める割合	57.4%	54.8%	53.8%	56.4%	53.5%	57.0%	59.3%	54.3%	54.4%	59.9%	53.5%	56.9%	60.6%
前年同月比	1.2P	5.0P	5.8P	3.4P	3.3P	8.0P	0.9P	6.2P	3.7P	2.3P	8.0P	4.4P	3.2P

#### 5 職業別、求人・求職バランスシート（パートを含む常用）

令和6年12月



## 6 新規求職者の状況（常用）

項目	区分	令和6年		令和5年 12月	令和6年度		令和5年度 累計	備考
		12月	前年比		累計	同期比		
計		588	▲ 5.6	623	6,533	▲ 6.0	6,947	
新規求職者（一般）		390	▲ 1.8	397	4,220	▲ 3.9	4,391	
	在職者	111	▲ 11.2	125	1,197	▲ 8.5	1,308	
	離職者	262	4.8	250	2,813	▲ 0.7	2,833	
	（事業主都合）	68	▲ 26.1	92	682	▲ 0.1	683	
	（自己都合）	184	23.5	149	2,007	▲ 1.3	2,034	
	（定年退職）	5	25.0	4	87	▲ 4.4	91	
	（自営・その他）	5	0.0	5	37	48.0	25	
	無業者	17	▲ 22.7	22	210	▲ 16.0	250	
新規求職者（パート）		198	▲ 12.4	226	2,313	▲ 9.5	2,556	

## 7 新規学校卒業者の職業紹介状況（高等学校～17校）

令和6年12月末

項目	区分	令和7年3月卒業者			令和6年3月卒業者			前年比
		計	男	女	計	男	女	
卒業者数		1,577	859	718	1,596	878	718	▲ 1.2
求職者数		411	263	148	437	266	171	▲ 5.9
求人数（管内）		929	*	*	969	*	*	▲ 4.1
就職者数		396	255	141	417	256	161	▲ 5.0
	うち管内	162	104	58	184	105	79	▲ 12.0
	うち道内	150	90	60	140	85	55	7.1
	うち道外	84	61	23	93	66	27	▲ 9.7
求人倍率（管内）		<b>2.26</b>			<b>2.22</b>			0.04
就職率（総数）		<b>96.4</b>			<b>95.4</b>			1.0

注） 求人倍率は管内の求人に対して計上。また、就職率は総数に対して計上。

## 8 出先機関の職業紹介状況（パートを含む常用）

ワークブラザとまこまい

項目	令和6年		令和5年 12月	令和6年度		令和5年度 累計	備考
	12月	前年比		累計	同期比		
新規求職申込件数	123	▲ 7.5	133	1,364	▲ 9.8	1,512	
月間有効求職者数	612	3.9	589	5,894	▲ 5.3	6,224	
紹介件数	71	▲ 11.3	80	853	▲ 6.4	911	
就職件数	25	▲ 24.2	33	313	▲ 13.3	361	

## 9 障害者の職業紹介状況

### (1) 職業紹介登録状況

項目	令和6年		令和5年 12月	令和6年度		令和5年度 累計	備考
	12月	前年比		累計	同期比		
新規求職申込数	25	13.6	22	369	▲ 2.4	378	
うち身体障害者	6	20.0	5	93	▲ 4.1	97	
うち知的障害者 精神障害者等	19	11.8	17	276	▲ 1.8	281	
紹介件数	41	86.4	22	361	15.7	312	
うち身体障害者	11	120.0	5	109	23.9	88	
うち知的障害者 精神障害者等	30	76.5	17	252	12.5	224	
就職件数	13	▲ 23.5	17	139	▲ 4.1	145	
うち身体障害者	5	▲ 16.7	6	40	29.0	31	
うち知的障害者 精神障害者等	8	▲ 27.3	11	99	▲ 13.2	114	

### (2) 期末現在登録状況

項目	令和6年12月	前年比	令和5年12月	備考
有効求職者	486	19.1	408	
うち身体障害者	147	18.5	124	
うち知的障害者 精神障害者等	339	19.4	284	
就業中の者	1,519	3.0	1,475	
うち身体障害者	484	2.8	471	
うち知的障害者 精神障害者等	1,035	3.1	1004	
保留中の者	113	0.9	112	
うち身体障害者	40	5.3	38	
うち知的障害者 精神障害者等	73	▲ 1.4	74	

## 10 雇用保険取扱状況

### (1) 適用状況

項目	区分	令和6年		令和5年 12月	令和6年度		令和5年度 累計	備考
		12月	前年比		累計	同期比		
適用事業所数		4,463	▲ 0.3	4,477	40,303	▲ 0.1	40,337	
月末被保険者数		61,339	▲ 0.4	61,613	558,875	▲ 0.7	562,931	
	うち一般被保険者	54,294	▲ 0.5	54,594	489,854	▲ 1.0	494,890	
	うち短期特例被保険者	777	▲ 20.4	976	13,162	▲ 7.7	14,257	
	うち高年齢被保険者	6,268	3.7	6,043	55,859	3.9	53,784	
資格取得者数（一般）		550	12.7	488	7,122	▲ 1.2	7,211	
資格取得者数（特例）		9	28.6	7	1,858	▲ 7.8	2,016	
資格喪失者数（一般）		537	▲ 8.7	588	6,603	▲ 5.2	6,967	
資格喪失者数（特例）		639	7.9	592	1,357	▲ 0.4	1,362	
事業主都合離職者数（一般）		24	▲ 55.6	54	394	▲ 19.1	487	

### (2) 求職者給付等

#### 基本手当

金額 単位～千円

項目	区分	令和6年		令和5年 12月	令和6年度		令和5年度 累計	備考
		12月	前年比		累計	同期比		
資格決定件数		146	▲ 11.0	164	1,990	2.4	1,944	
受給者実人員		793	9.2	726	7,550	1.9	7,411	
支給金額		82,903	9.6	75,641	941,546	2.3	919,934	

#### 就職促進給付

金額 単位～千円

項目	区分	令和6年		令和5年 12月	令和6年度		令和5年度 累計	備考
		12月	前年比		累計	同期比		
受給者数		82	20.6	68	733	▲ 11.0	824	
支給金額		27,246	42.1	19,174	274,154	▲ 7.9	297,794	

#### 特例一時金

金額 単位～千円

項目	区分	令和6年		令和5年 12月	令和6年		令和5年度 累計	備考
		12月	前年比		累計	同期比		
資格決定件数		601	4.0	578	909	▲ 4.4	951	
受給者数		320	▲ 11.1	360	558	▲ 18.3	683	
支給金額		63,405	▲ 8.6	69,377	113,364	▲ 17.0	136,531	



## 職業紹介主要指標6 (全所)

パートを含む常用														苫小牧公共職業安定所									
項目	新規求職申込件数		月間有効求職者数		新規求人数		月間有効求人数		紹介件数		就職件数		新規求人倍率		有効求人倍率〔原数値〕								
	年度	前年比	前年比	前年比	前年比	前年比	前年比	前年比	前年比	前年比	前年比	前年比	前年比	前年比	苫小牧	全道	全国	前年差	前年差	前年差			
平成20年度	16,258	10.2	61,110	5.5	10,643	▲ 10.2	26,763	▲ 11.7	21,069	18.1	3,944	▲ 7.7	0.65	▲ 0.15	0.44	▲ 0.08	0.43	▲ 0.08	0.73	▲ 0.24			
21年度	17,390	7.0	70,797	15.9	9,685	▲ 9.0	22,692	▲ 15.2	22,571	7.1	3,928	▲ 0.4	0.56	▲ 0.09	0.32	▲ 0.12	0.35	▲ 0.08	0.42	▲ 0.31			
22年度	17,924	3.1	72,226	2.0	10,904	12.6	25,617	12.9	22,339	▲ 1.0	4,297	9.4	0.61	0.05	0.35	0.03	0.41	0.06	0.51	0.09			
23年度	16,786	▲ 6.0	66,966	▲ 7.3	12,345	13.2	30,101	17.5	20,916	▲ 6.4	4,368	1.7	0.74	0.13	0.45	0.10	0.46	0.05	0.62	0.11			
24年度	15,534	▲ 7.5	63,126	▲ 5.7	12,792	3.6	32,866	9.2	19,444	▲ 7.0	4,238	▲ 3.0	0.82	0.08	0.52	0.07	0.57	0.11	0.74	0.12			
25年度	14,243	▲ 8.3	57,707	▲ 8.6	14,940	16.8	39,005	18.7	16,767	▲ 13.8	4,268	0.7	1.05	0.23	0.68	0.16	0.74	0.17	0.87	0.13			
26年度	12,886	▲ 9.5	51,295	▲ 11.1	16,762	12.2	44,995	15.4	14,285	▲ 14.8	3,936	▲ 7.8	1.30	0.25	0.88	0.20	0.86	0.12	1.00	0.13			
27年度	11,652	▲ 9.6	46,310	▲ 9.7	17,177	2.5	47,436	5.4	12,387	▲ 13.3	3,737	▲ 5.1	1.47	0.17	1.02	0.14	0.96	0.10	1.11	0.11			
28年度	11,978	2.8	47,420	2.4	17,193	0.1	47,267	▲ 0.4	11,216	▲ 9.5	3,514	▲ 6.0	1.44	▲ 0.03	1.00	▲ 0.02	1.04	0.08	1.25	0.14			
29年度	11,757	▲ 1.8	45,999	▲ 3.0	18,495	7.6	51,533	9.0	9,783	▲ 12.8	3,358	▲ 4.4	1.57	0.13	1.12	0.12	1.11	0.07	1.38	0.13			
30年度	11,333	▲ 3.6	44,593	▲ 3.1	19,438	5.1	55,230	7.2	8,666	▲ 11.4	3,029	▲ 9.8	1.72	0.15	1.24	0.12	1.17	0.06	1.46	0.08			
31年度	10,155	▲ 10.4	40,516	▲ 9.1	18,174	▲ 6.5	52,385	▲ 5.2	7,387	▲ 14.8	2,730	▲ 9.9	1.79	0.12	1.29	0.50	1.19	0.02	1.41	▲ 0.05			
令和2年度	9,134	▲ 10.1	41,733	3.0	17,741	▲ 2.4	50,055	▲ 4.4	6,065	▲ 17.9	2,263	▲ 17.1	1.94	0.15	1.20	▲ 0.09	0.96	▲ 0.23	1.01	▲ 0.40			
3年度	9,379	2.7	44,326	6.2	18,342	3.4	52,120	4.1	5,948	▲ 1.9	2,204	▲ 2.6	1.96	0.02	1.18	▲ 0.02	0.98	0.02	1.05	0.04			
<b>4年度</b>	<b>9,434</b>	<b>0.6</b>	<b>41,778</b>	<b>▲ 5.7</b>	<b>18,263</b>	<b>▲ 0.4</b>	<b>52,968</b>	<b>1.6</b>	<b>5,605</b>	<b>▲ 5.8</b>	<b>2,201</b>	<b>▲ 0.1</b>	<b>1.94</b>	<b>▲ 0.02</b>	<b>1.27</b>	<b>0.09</b>	<b>1.09</b>	<b>0.11</b>	<b>1.19</b>	<b>0.14</b>			
4月	1,133	▲ 2.2	4,002	0.9	1,718	10.5	4,521	5.5	599	▲ 6.7	225	0.4	1.52	0.18	1.13	0.05	1.00	0.09	1.06	0.11			
5月	801	6.1	3,979	2.8	1,477	1.9	4,554	5.0	518	▲ 7.8	202	▲ 1.0	1.84	▲ 0.08	1.14	0.02	1.00	0.07	1.06	0.12			
6月	782	10.6	3,810	1.7	1,565	▲ 2.1	4,582	5.1	510	▲ 2.9	213	8.1	2.00	▲ 0.26	1.20	0.04	1.04	0.08	1.09	0.12			
7月	686	▲ 3.9	3,511	▲ 2.0	1,748	17.9	4,592	7.6	408	4.6	177	14.9	2.55	0.47	1.31	0.12	1.10	0.11	1.15	0.13			
8月	737	▲ 1.1	3,459	▲ 7.6	1,459	▲ 1.1	4,544	6.7	452	0.9	149	▲ 14.9	1.98	0.00	1.31	0.17	1.12	0.15	1.18	0.15			
9月	712	▲ 2.1	3,443	▲ 8.5	1,678	13.3	4,706	11.1	424	▲ 5.8	187	1.6	2.36	0.32	1.37	0.25	1.16	0.18	1.20	0.15			
10月	735	▲ 6.6	3,339	▲ 13.3	1,717	3.5	4,650	4.8	406	▲ 27.5	167	▲ 8.2	2.34	0.23	1.39	0.24	1.16	0.16	1.23	0.17			
11月	658	▲ 10.8	3,198	▲ 14.0	1,585	4.1	4,741	6.3	425	▲ 13.3	149	▲ 28.4	2.41	0.35	1.48	0.28	1.19	0.17	1.27	0.17			
12月	620	4.6	3,092	▲ 12.6	1,252	▲ 10.5	4,363	0.0	308	▲ 15.8	141	▲ 12.4	2.02	▲ 0.34	1.41	0.18	1.17	0.15	1.31	0.17			
1月	833	5.8	3,148	▲ 8.7	1,368	▲ 12.1	4,072	▲ 6.0	411	5.4	132	9.1	1.64	▲ 0.34	1.29	0.03	1.11	0.11	1.29	0.15			
2月	781	15.7	3,257	▲ 3.1	1,225	▲ 18.2	3,758	▲ 13.3	528	16.3	183	32.6	1.57	▲ 0.65	1.15	▲ 0.14	1.08	0.06	1.27	0.13			
3月	956	▲ 3.7	3,540	▲ 5.2	1,471	▲ 11.8	3,885	▲ 12.8	616	▲ 8.2	276	7.8	1.54	▲ 0.14	1.10	▲ 0.09	1.05	0.02	1.22	0.09			
<b>5年度</b>	<b>9,317</b>	<b>▲ 1.2</b>	<b>40,693</b>	<b>▲ 2.6</b>	<b>15,879</b>	<b>▲ 13.1</b>	<b>45,458</b>	<b>▲ 14.2</b>	<b>5,416</b>	<b>▲ 3.4</b>	<b>2,172</b>	<b>▲ 1.3</b>	<b>1.70</b>	<b>▲ 0.24</b>	<b>1.12</b>	<b>▲ 0.15</b>	<b>1.00</b>	<b>▲ 0.09</b>	<b>1.17</b>	<b>▲ 0.02</b>			
4月	1,079	▲ 4.8	3,744	▲ 6.4	1,304	▲ 24.1	3,700	▲ 18.2	510	▲ 14.9	218	▲ 3.1	1.21	▲ 0.31	0.99	▲ 0.14	0.97	▲ 0.03	1.13	0.07			
5月	847	5.7	3,767	▲ 5.3	1,212	▲ 17.9	3,717	▲ 18.4	481	▲ 7.1	207	2.5	1.43	▲ 0.41	0.99	▲ 0.15	0.95	▲ 0.05	1.10	0.04			
6月	744	▲ 4.9	3,654	▲ 4.1	1,345	▲ 14.1	3,690	▲ 19.5	428	▲ 16.1	196	▲ 8.0	1.81	▲ 0.19	1.01	▲ 0.19	0.97	▲ 0.07	1.12	0.03			
7月	739	7.7	3,464	▲ 1.3	1,332	▲ 23.8	3,708	▲ 19.3	436	6.9	179	1.1	1.80	▲ 0.75	1.07	▲ 0.24	1.00	▲ 0.10	1.15	0.00			
8月	715	▲ 3.0	3,348	▲ 3.2	1,295	▲ 11.2	3,795	▲ 16.5	420	▲ 7.1	169	13.4	1.81	▲ 0.17	1.13	▲ 0.18	1.01	▲ 0.11	1.17	▲ 0.01			
9月	774	8.6	3,383	▲ 1.8	1,312	▲ 21.8	3,781	▲ 19.7	484	14.2	182	▲ 2.7	1.70	▲ 0.66	1.12	▲ 0.25	1.01	▲ 0.15	1.18	▲ 0.02			
10月	765	4.1	3,321	▲ 0.6	1,365	▲ 20.5	3,853	▲ 17.1	474	16.7	182	9.0	1.78	▲ 0.56	1.16	▲ 0.23	1.02	▲ 0.14	1.19	▲ 0.04			
11月	661	0.5	3,243	1.4	1,276	▲ 19.5	3,797	▲ 19.9	392	▲ 7.8	175	17.4	1.93	▲ 0.48	1.17	▲ 0.31	1.04	▲ 0.15	1.20	▲ 0.07			
12月	623	0.5	3,121	0.9	1,339	6.9	3,832	▲ 12.2	325	5.5	151	7.1	2.15	0.13	1.23	▲ 0.18	1.04	▲ 0.13	1.23	▲ 0.08			
1月	746	▲ 10.4	3,085	▲ 2.0	1,282	▲ 6.3	3,789	▲ 6.9	386	▲ 6.1	110	▲ 16.7	1.72	0.08	1.23	▲ 0.06	1.00	▲ 0.11	1.21	▲ 0.08			
2月	831	6.4	3,228	▲ 0.9	1,325	8.2	3,843	2.3	507	▲ 4.0	172	▲ 6.0	1.59	0.02	1.19	0.04	1.00	▲ 0.08	1.20	▲ 0.07			
3月	793	▲ 17.1	3,335	▲ 5.8	1,492	1.4	3,953	1.8	573	▲ 7.0	231	▲ 16.3	1.88	0.34	1.19	0.09	0.99	▲ 0.06	1.17	▲ 0.05			
<b>6年度</b>	<b>6,533</b>	<b>▲ 6.0</b>	<b>30,679</b>	<b>▲ 1.2</b>	<b>11,325</b>	<b>▲ 3.9</b>	<b>33,448</b>	<b>▲ 1.3</b>	<b>3,626</b>	<b>▲ 8.2</b>	<b>1,445</b>	<b>▲ 12.9</b>	<b>1.73</b>	<b>0.03</b>	<b>1.09</b>	<b>0.00</b>	<b>0.94</b>	<b>▲ 0.06</b>					
4月	1,065	▲ 1.3	3,613	▲ 3.5	1,375	5.4	4,001	8.1	531	4.1	216	▲ 0.9	1.29	0.08	1.11	0.12	0.91	▲ 0.06	1.08	▲ 0.05			
5月	785	▲ 7.3	3,611	▲ 4.1	1,192	▲ 1.7	3,793	2.0	460	▲ 4.4	188	▲ 9.2	1.52	0.09	1.05	0.06	0.89	▲ 0.06	1.05	▲ 0.05			
6月	678	▲ 8.9	3,529	▲ 3.4	1,296	▲ 3.6	3,658	▲ 0.9	402	▲ 6.1	155	▲ 20.9	1.91	0.10	1.04	0.03	0.88	▲ 0.09	1.06	▲ 0.06			
7月	719	▲ 2.7	3,357	▲ 3.1	1,397	4.9	3,770	1.7	459	5.3	164	▲ 8.4	1.94	0.14	1.12	0.05	0.93	▲ 0.07	1.11	▲ 0.04			
8月	679	▲ 5.0	3,386	1.1	1,204	▲ 7.0	3,724	▲ 1.9	354	▲ 15.7	142	▲ 16.0	1.77	▲ 0.04	1.10	▲ 0.03	0.94	▲ 0.07	1.13	▲ 0.04			
9月	683	▲ 11.8	3,428	1.3	1,248	▲ 4.9	3,706	▲ 2.0	344	▲ 28.9	163	▲ 10.4	1.83	0.13	1.08	▲ 0.04	0.97	▲ 0.04	1.14	▲ 0.04			
10月	694	▲ 9.3	3,368	1.4	1,416	3.7	3,717	▲ 3.5	387	▲ 18.4	135	▲ 25.8	2.04	0.26	1.10	▲ 0.06	0.97	▲ 0.05	1.16	▲ 0.03			
11月	642	▲ 2.9	3,223	▲ 0.6	1,159	▲ 9.2	3,626	▲ 4.5	398	1.5	161	▲ 8.0	1.81	▲ 0.12	1.13	▲ 0.04	0.99	▲ 0.05	1.18	▲ 0.02			
12月	588	▲ 5.6	3,164	1.4	1,038	▲ 22.5	3,453	▲ 9.9	291	▲ 10.5	121	▲ 19.9	1.77	▲ 0.38	1.09	▲ 0.14	1.01	▲ 0.03					
1月																							
2月																							
3月																							