

業務概要

令和3年6月

目次

1	労働市場動向	p - 1
2	一般職業紹介状況	p - 2
3	産業別・企業規模別新規求人状況	p - 3
4	新規求人数の正社員割合	p - 4
5	職業別、求人・求職状況（パートを含む常用）	p - 4
6	新規求職者の状況（常用）	p - 5
7	新規学校卒業者の職業紹介状況	p - 5
8	出先機関の職業紹介状況	p - 6
9	障害者の職業紹介状況	p - 6
10	雇用保険取扱状況	p - 7
11	職業紹介主要指標	p - 8

 ハローワークとまこまい

苫小牧公共職業安定所

〒053-8609 苫小牧市港町1丁目6番15号 苫小牧港湾合同庁舎 1・2・3階

ワークプラザとまこまい

〒053-0022 苫小牧市表町5丁目11番5号 ふれんどビル 3階



ハローワークとまこまい
のマスコット“ワークくん”

令和3年7月30日発行

1 労働市場動向（常用）～ 令和3年6月

令和3年6月の有効求人倍率は1.16倍で、前年同月（1.19倍）を0.03ポイント下回った。
 17か月連続で前年同月を下回った。1倍を上回るのは49か月連続。
 ※北海道の有効求人倍率は0.96倍で、前年同月を0.03ポイント上回った。

求人

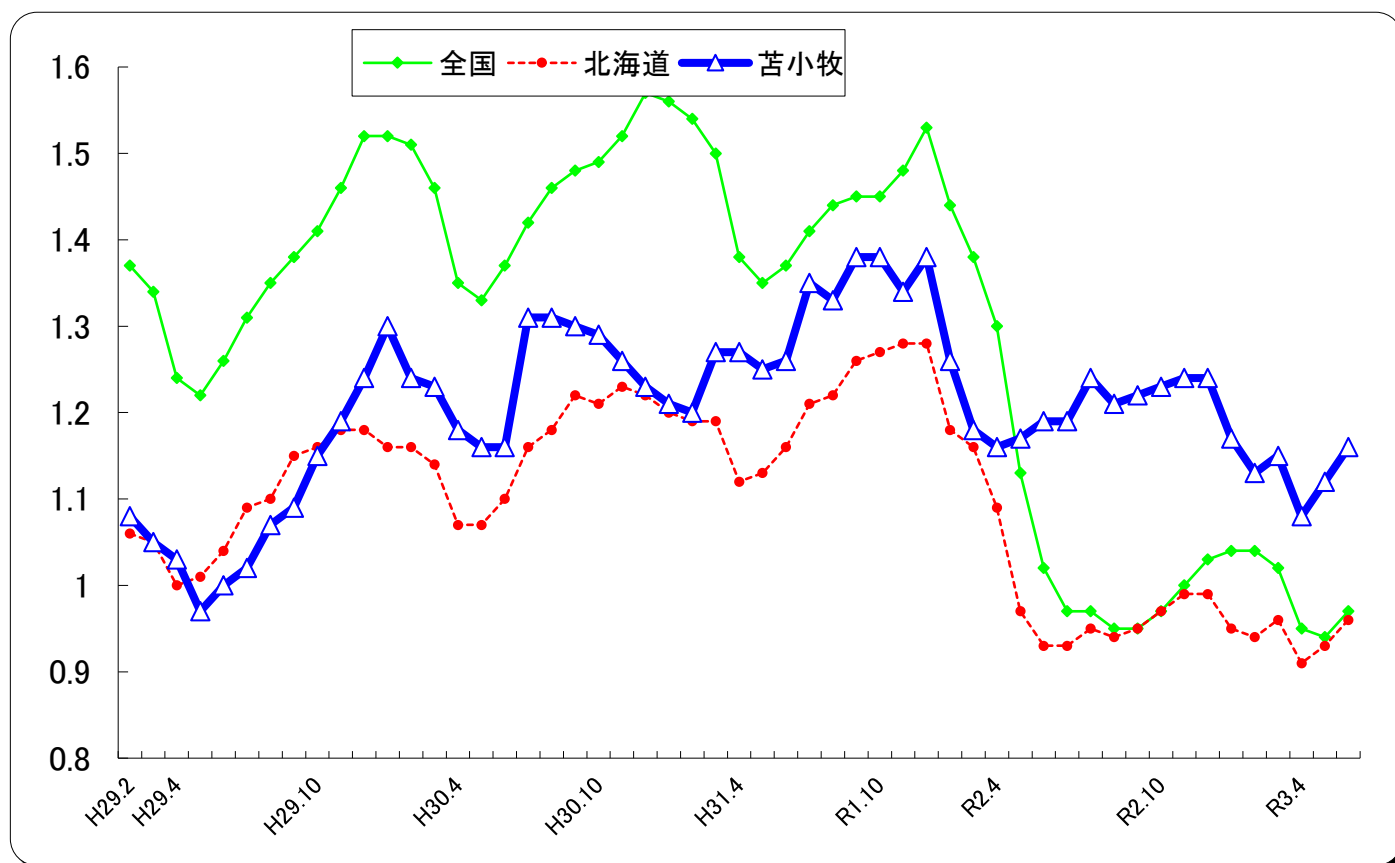
新規求人数は前年同月比8.6%増加し、2か月連続で前年同月を上回った。
 月間有効求人数は同5.9%増加し、7か月連続で前年同月を上回った。

主な産業で増加したのは、卸売・小売業が同33.3%、医療・福祉が同24.4%、運輸業・郵便業が同10.4%、宿泊業・飲食サービス業が同7.1%、建設業が同4.5%、減少した産業は、サービス業が同13.0%、製造業が同11.9%となっている。

求職

新規求職申込件数は同7.8%減少し、4か月ぶりに前年同月を下回った。
 月間有効求職者数は同8.7%増加し、10か月連続で前年同月を上回った。

紹介件数は同5.2%減少し、就職件数は同12.1%減少した。



常用有効求人倍率の推移（数値は原数値）

年月	R2.6	R2.7	R2.8	R2.9	R2.10	R2.11	R2.12	R3.1	R3.2	R3.3	R3.4	R3.5	R3.6
全国	0.97	0.97	0.95	0.95	0.97	1.00	1.03	1.04	1.04	1.02	0.95	0.94	0.97
北海道	0.93	0.95	0.94	0.95	0.97	0.99	0.99	0.95	0.94	0.96	0.91	0.93	0.96
苫小牧	1.19	1.24	1.21	1.22	1.23	1.24	1.24	1.17	1.13	1.15	1.08	1.12	1.16

完全失業率の推移（数値は原数値）

年月	R2.6	R2.7	R2.8	R2.9	R2.10	R2.11	R2.12	R3.1	R3.2	R3.3	R3.4	R3.5	R3.6
全国	2.8	2.9	3.0	3.0	3.1	2.8	2.8	2.9	2.8	2.7	3.0	3.1	3.0
北海道	3.3	2.7		3.3			3.0		2.9				

※常用とは、雇用契約において雇用期間の定めのない、又は4か月以上の雇用期間が定められているものをいう。

2 一般職業紹介状況（パートを含む常用）

区 分 項 目	令和3年		令和2年		令和3年度		令和2年度	備 考
	6月	前年比	6月	累計	同期比	累計		
新規求職申込件数	707	▲ 7.8	767	2,620	2.7	2,550		
うちパート	224	▲ 17.9	273	988	8.7	909		
うち45歳以上	346	▲ 13.9	402	1,434	1.7	1,410		
うち非自発的離職者	105	▲ 42.9	184	577	▲ 10.4	644		
月間有効求職者数	3,748	8.7	3,448	11,585	11.5	10,388		
うちパート	1,469	14.4	1,284	4,522	18.8	3,806		
うち45歳以上	2,071	8.2	1,914	6,475	11.7	5,798		
新規求人数	1,599	8.6	1,472	4,603	3.4	4,452		
うちパート	411	9.3	376	1,264	8.6	1,164		
月間有効求人数	4,359	5.9	4,118	12,980	5.3	12,322		
うちパート	1,151	11.7	1,030	3,417	8.5	3,150		
うち45歳以上	1,722	3.7	1,660	5,167	3.7	4,981		
紹介件数	525	▲ 5.2	554	1,729	12.9	1,531		
うちパート	147	9.7	134	490	38.4	354		
うち45歳以上	259	▲ 3.0	267	880	16.4	756		
就職件数	197	▲ 12.1	224	625	2.0	613		
うちパート	65	▲ 4.4	68	211	12.2	188		
うち45歳以上	90	▲ 15.1	106	313	4.0	301		
うち雇用保険受給者	60	▲ 3.2	62	183	11.6	164		
充足数	196	▲ 10.1	218	629	8.1	582		
新規求人倍率	2.26	0.34P	1.92	1.76	0.01P	1.75		
有効求人倍率	1.16	▲ 0.03P	1.19	1.12	▲ 0.07P	1.19		
就職率	27.9	▲ 1.3P	29.2	23.9	▲ 0.1P	24.0		
充足率	12.3	▲ 2.5P	14.8	13.7	0.6P	13.1		

※新規求人倍率＝新規求人数／新規求職申込件数 ※有効求人倍率＝月間有効求人数／月間有効求職者数

※就職率＝就職件数／新規求職申込件数

※充足率＝充足数／新規求人数

3 産業別・企業規模別常用新規求人状況（パートを含む常用）

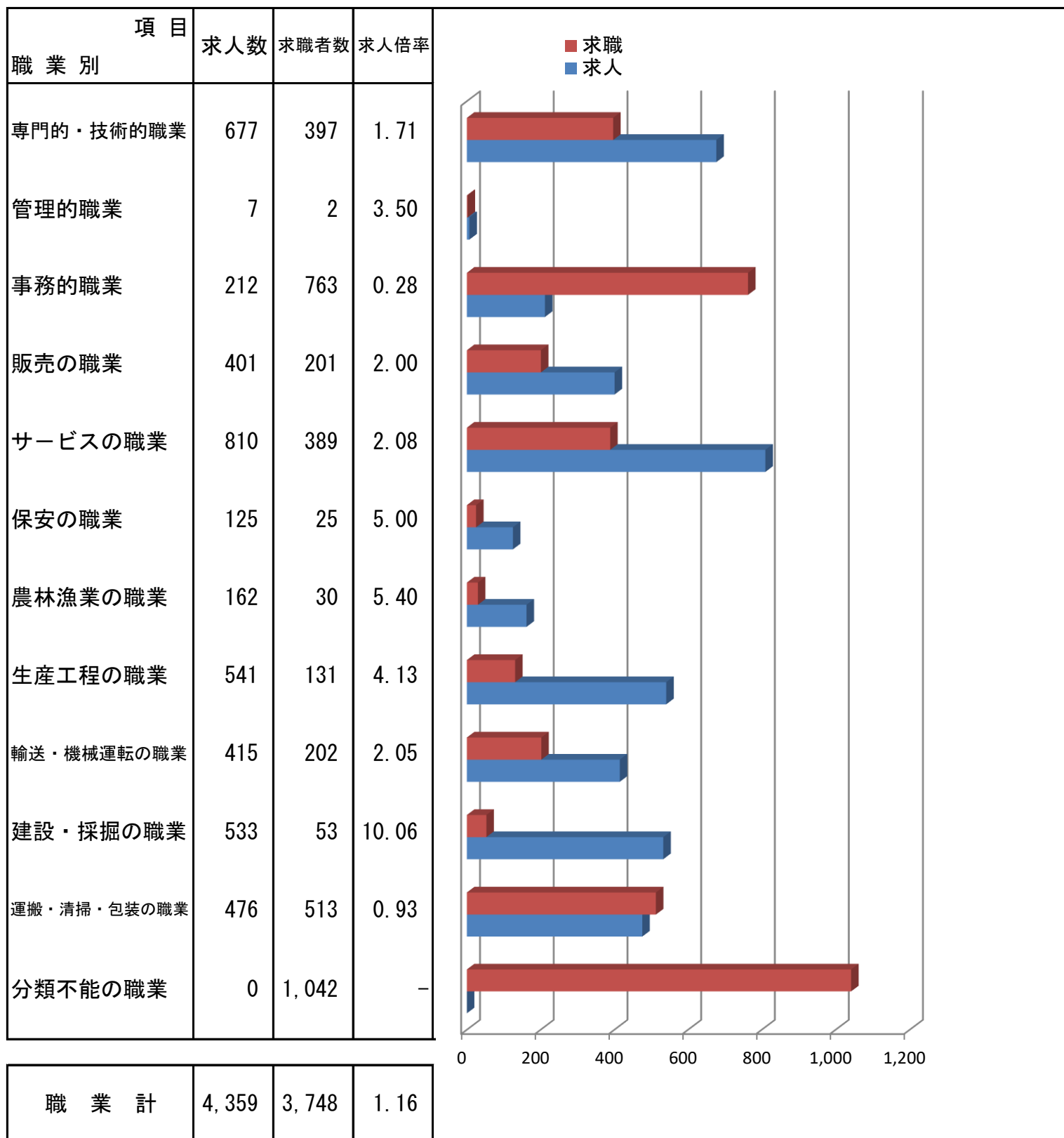
区 分 産業・規模別	令和3年		令和2年	令和3年度		令和2年度	備 考
	6月	前年比	6月	累計	同期比	累計	
AB 農・林・漁業	75	41.5	53	203	11.5	182	
C 鉱 業	7	40.0	5	12	▲ 25.0	16	
D 建設業	350	4.5	335	929	4.1	892	
E 製造業	118	▲ 11.9	134	285	▲ 21.3	362	
(09 食料品製造)	20	▲ 64.9	57	58	▲ 44.2	104	
(12 木材・木製品製造)	8	▲ 20.0	10	39	8.3	36	
(15 印刷・同関連)	0	0.0	0	0	▲ 100.0	1	
(21 窯業・土石製品製造)	12	50.0	8	24	14.3	21	
(311 自動車部品製造)	33	0.0	33	64	▲ 8.6	70	
F 電気・ガス・熱供給・水道業	4	▲ 33.3	6	9	▲ 25.0	12	
G 情報通信業	4	▲ 33.3	6	11	▲ 38.9	18	
H 運輸業・郵便業	138	10.4	125	371	0.0	371	
I 卸売・小売業	168	33.3	126	638	26.3	505	
J 金融・保険業	6	100.0	3	18	▲ 21.7	23	
K 不動産業・物品賃貸業	13	160.0	5	47	20.5	39	
L 学術研究、専門・技術サービス	25	31.6	19	73	25.9	58	
M 宿泊業・飲食サービス業	45	7.1	42	118	▲ 28.5	165	
N 生活関連サービス	58	52.6	38	106	▲ 26.4	144	
O 教育・学習支援業	26	▲ 57.4	61	95	▲ 14.4	111	
P 医療・福祉	387	24.4	311	1,109	14.2	971	
Q 複合サービス業	8	100.0	4	16	▲ 5.9	17	
R サービス業	160	▲ 13.0	184	524	6.3	493	
(91 職業紹介・派遣業)	19	▲ 52.5	40	66	22.2	54	
S, T 公務・その他	7	▲ 53.3	15	39	▲ 46.6	73	
計	1,599	8.6	1,472	4,603	3.4	4,452	
29人以下	631	5.7	597	1,797	5.3	1,707	
30～99人	354	13.1	313	946	4.8	903	
100～299人	241	6.2	227	647	▲ 0.9	653	
300～499人	115	55.4	74	265	▲ 2.2	271	
500～999人	119	▲ 13.8	138	368	▲ 9.1	405	
1,000人以上	139	13.0	123	580	13.1	513	

4 新規求人数の正社員割合

	R 2 年							R 3 年					
	6月	7月	8月	9月	10月	11月	12月	1月	2月	3月	4月	5月	6月
新規求人数	1,472	1,506	1,296	1,573	1,614	1,337	1,416	1,499	1,404	1,644	1,555	1,449	1,599
正社員求人	766	859	730	779	934	734	795	913	795	907	920	728	909
占める割合	52.0%	57.0%	56.3%	49.5%	57.9%	54.9%	56.1%	60.9%	56.6%	55.2%	59.2%	50.2%	56.8%
前年同月比	▲ 0.9P	3.9P	8.5P	▲ 2.7P	3.8P	5.2P	▲ 1.3P	▲ 2.2P	0.4P	0.8P	4.8P	▲ 5.7P	4.8P

5 職業別、求人・求職状況（パートを含む常用）

令和3年6月



6 新規求職者の状況（常用）

項目	区分	令和3年		令和2年	令和3年度		令和2年度	備考
		6月	前年比	6月	累計	同期比	累計	
	計	707	▲ 7.8	767	2,620	2.7	2,550	
	新規求職者（一般）	483	▲ 2.2	494	1,632	▲ 0.5	1,641	
	在職者	166	23.9	134	446	15.2	387	
	離職者	286	▲ 13.9	332	1,088	▲ 5.9	1,156	
	（事業主都合）	68	▲ 34.6	104	326	▲ 14.2	380	
	（自己都合）	211	▲ 1.4	214	719	▲ 1.4	729	
	（定年退職）	5	▲ 58.3	12	31	▲ 16.2	37	
	（自営・その他）	2	0.0	2	12	20.0	10	
	無業者	31	10.7	28	98	0.0	98	
	新規求職者（パート）	224	▲ 17.9	273	988	8.7	909	

7 新規学校卒業者の職業紹介状況（高等学校～17校）

令和3年3月末

項目	区分	令和3年3月卒業者			令和2年3月卒業者			前年比
		計	男	女	計	男	女	
卒業者数		1,747	947	800	1,663	891	772	5.1
求職者数		474	294	180	561	327	234	▲ 15.5
求人数（管内）		948	*	*	1,114	*	*	▲ 14.9
就職者数		470	292	178	558	326	232	▲ 15.8
うち管内		227	122	105	247	142	105	▲ 8.1
うち道内		158	102	56	192	109	83	▲ 17.7
うち道外		85	68	17	119	75	44	▲ 28.6
求人倍率（管内）		2.00			1.99			0.01
就職率（総数）		99.2			99.5			▲ 0.3

注） 求人倍率は管内の求人に対して計上。また、就職率は総数に対して計上。

※令和4年3月卒業者にかかる職業紹介状況については、「令和3年7月分業務概況」から公表となります。

8 出先機関の職業紹介状況（パートを含む常用）

ワークプラザとまこまい

項目	令和3年		令和2年 6月	令和3年度		令和2年度 累計	備考
	6月	前年比		累計	同期比		
新規求職申込件数	139	▲ 3.5	144	515	38.4	372	
月間有効求職者数	669	40.3	477	2,069	35.1	1,532	
紹介件数	133	33.0	100	397	32.8	299	
就職件数	48	20.0	40	136	14.3	119	

9 障害者の職業紹介状況

(1) 職業紹介登録状況

項目	令和3年		令和2年 6月	令和3年度		令和2年度 累計	備考
	6月	前年比		累計	同期比		
新規求職申込数	39	30.0	30	123	30.9	94	
うち身体障害者	9	▲ 18.2	11	32	6.7	30	
うち知的障害者 精神障害者等	30	57.9	19	91	42.2	64	
紹介件数	32	▲ 3.0	33	105	7.1	98	
うち身体障害者	10	▲ 33.3	15	40	14.3	35	
うち知的障害者 精神障害者等	22	22.2	18	65	3.2	63	
就職件数	12	0.0	12	42	5.0	40	
うち身体障害者	3	▲ 25.0	4	14	▲ 12.5	16	
うち知的障害者 精神障害者等	9	12.5	8	28	16.7	24	

(2) 期末現在登録状況

項目	令和3年6月		令和2年6月	備考
	前年比			
有効求職者	526		44.1	365
うち身体障害者	173		33.1	130
うち知的障害者 精神障害者等	353		50.2	235
就業中の者	1,135		3.3	1,099
うち身体障害者	443		0.9	439
うち知的障害者 精神障害者等	692		4.8	660
保留中の者	138		▲ 4.2	144
うち身体障害者	60		1.7	59
うち知的障害者 精神障害者等	78		▲ 8.2	85

10 雇用保険取扱状況

(1) 適用状況

項目	区分	令和3年		令和2年 6月	令和3年度		令和2年度 累計	備考
		6月	前年比		累計	同期比		
適用事業所数		4,447	0.2	4,438	13,324	0.2	13,293	
月末被保険者数		65,469	0.5	65,145	194,614	0.7	193,185	
	うち一般被保険者	57,607	0.5	57,334	172,497	0.7	171,324	
	うち短期特例被保険者	1,926	▲ 7.0	2,070	4,484	▲ 7.9	4,868	
	うち高年齢被保険者	5,936	3.4	5,741	17,633	3.8	16,993	
資格取得者数（一般）		815	6.1	768	3,528	▲ 0.9	3,560	
資格取得者数（特例）		478	13.3	422	1,741	▲ 7.9	1,891	
資格喪失者数（一般）		690	5.3	655	2,997	1.3	2,958	
資格喪失者数（特例）		70	16.7	60	247	▲ 8.9	271	
事業主都合離職者数（一般）		22	▲ 75.0	88	151	▲ 46.6	283	

(2) 求職者給付等

基本手当

金額 単位～千円

項目	区分	令和3年		令和2年 6月	令和3年度		令和2年度 累計	備考
		6月	前年比		累計	同期比		
資格決定件数		214	▲ 25.2	286	865	▲ 16.2	1,032	
受給者実人員		932	▲ 0.2	934	2,696	5.5	2,555	
支給金額		127,688	16.8	109,318	351,595	15.5	304,342	

就職促進給付

金額 単位～千円

項目	区分	令和3年		令和2年 6月	令和3年度		令和2年度 累計	備考
		6月	前年比		累計	同期比		
受給者数		92	▲ 8.0	100	308	3.7	297	
支給金額		34,591	▲ 9.3	38,119	114,445	▲ 1.9	116,689	

特例一時金

金額 単位～千円

項目	区分	令和3年		令和2年 6月	令和3年度		令和2年度 累計	備考
		6月	前年比		累計	同期比		
資格決定件数		34	9.7	31	154	▲ 20.2	193	
受給者数		22	83.3	12	352	▲ 10.4	393	
支給金額		3,958	28.1	3,090	75,712	▲ 13.1	87,110	

職業紹介主要指標6 (全所)

パートを含む常用													苫小牧公共職業安定所							
項目	新規求職申込件数		月間有効求職者数		新規求人数		月間有効求人数		紹介件数		就職件数		新規求人倍率		有効求人倍率 [原数値]					
		前年比		前年比		前年比		前年比		前年比		前年比		前年比	苫小牧	前年差	全道	前年差	全国	前年差
20年度	16,258	10.2	61,110	5.5	10,643	▲ 10.2	26,763	▲ 11.7	21,069	18.1	3,944	▲ 7.7	0.65	▲ 0.15	0.44	▲ 0.08	0.43	▲ 0.08	0.73	▲ 0.24
21年度	17,390	7.0	70,797	15.9	9,685	▲ 9.0	22,692	▲ 15.2	22,571	7.1	3,928	▲ 0.4	0.56	▲ 0.09	0.32	▲ 0.12	0.35	▲ 0.08	0.42	▲ 0.31
22年度	17,924	3.1	72,226	2.0	10,904	12.6	25,617	12.9	22,339	▲ 1.0	4,297	9.4	0.61	0.05	0.35	0.03	0.41	0.06	0.51	0.09
23年度	16,786	▲ 6.0	66,966	▲ 7.3	12,345	13.2	30,101	17.5	20,916	▲ 6.4	4,368	1.7	0.74	0.13	0.45	0.10	0.46	0.05	0.62	0.11
24年度	15,534	▲ 7.5	63,126	▲ 5.7	12,792	3.6	32,866	9.2	19,444	▲ 7.0	4,238	▲ 3.0	0.82	0.08	0.52	0.07	0.57	0.11	0.74	0.12
25年度	14,243	▲ 8.3	57,707	▲ 8.6	14,940	16.8	39,005	18.7	16,767	▲ 13.8	4,268	0.7	1.05	0.23	0.68	0.16	0.74	0.17	0.87	0.13
26年度	12,886	▲ 9.5	51,295	▲ 11.1	16,762	12.2	44,995	15.4	14,285	▲ 14.8	3,936	▲ 7.8	1.30	0.25	0.88	0.20	0.86	0.12	1.00	0.13
27年度	11,652	▲ 9.6	46,310	▲ 9.7	17,177	2.5	47,436	5.4	12,387	▲ 13.3	3,737	▲ 5.1	1.47	0.17	1.02	0.14	0.96	0.10	1.11	0.11
28年度	11,978	2.8	47,420	2.4	17,193	0.1	47,267	▲ 0.4	11,216	▲ 9.5	3,514	▲ 6.0	1.44	▲ 0.03	1.00	▲ 0.02	1.04	0.08	1.25	0.14
29年度	11,757	▲ 1.8	45,999	▲ 3.0	18,495	7.6	51,533	9.0	9,783	▲ 12.8	3,358	▲ 4.4	1.57	0.13	1.12	0.12	1.11	0.07	1.38	0.13
30年度	11,333	▲ 3.6	44,593	▲ 3.1	19,438	5.1	55,230	7.2	8,666	▲ 11.4	3,029	▲ 9.8	1.72	0.15	1.24	0.12	1.17	0.06	1.46	0.08
31年度	10,155	▲ 10.4	40,516	▲ 9.1	18,174	▲ 6.5	52,385	▲ 5.2	7,387	▲ 14.8	2,730	▲ 9.9	1.79	0.12	1.29	0.50	1.19	0.02	1.41	▲ 0.05
4月	1,219	▲ 8.6	3,796	▲ 6.8	1,925	9.0	4,832	0.2	748	▲ 15.8	277	▲ 20.9	1.58	0.26	1.27	0.09	1.12	0.05	1.38	0.03
5月	909	▲ 17.8	3,733	▲ 9.3	1,528	▲ 9.0	4,649	▲ 2.2	653	▲ 26.5	284	▲ 4.4	1.68	0.16	1.25	0.09	1.13	0.06	1.35	0.02
6月	865	▲ 4.4	3,639	▲ 9.6	1,471	▲ 10.3	4,567	▲ 2.6	627	▲ 18.0	237	▲ 14.1	1.70	▲ 0.11	1.26	0.10	1.16	0.06	1.37	0.00
7月	812	▲ 7.8	3,434	▲ 9.8	1,826	▲ 7.3	4,623	▲ 7.4	642	▲ 16.9	237	▲ 3.7	2.25	0.02	1.35	0.04	1.21	0.05	1.41	▲ 0.01
8月	797	▲ 13.1	3,382	▲ 9.7	1,475	▲ 9.1	4,512	▲ 7.7	580	▲ 20.3	205	▲ 11.6	1.85	0.08	1.33	0.02	1.22	0.04	1.44	▲ 0.02
9月	782	5.7	3,328	▲ 7.3	1,480	6.3	4,609	▲ 1.0	640	15.9	230	9.5	1.89	0.01	1.38	0.08	1.26	0.04	1.45	▲ 0.03
10月	834	▲ 15.4	3,287	▲ 9.8	1,757	▲ 8.4	4,526	▲ 3.3	688	▲ 4.7	249	▲ 9.8	2.11	0.16	1.38	0.09	1.27	0.06	1.45	▲ 0.04
11月	724	▲ 20.7	3,185	▲ 10.6	1,294	▲ 12.0	4,262	▲ 5.2	580	▲ 15.9	212	▲ 8.2	1.79	0.18	1.34	0.08	1.28	0.05	1.48	▲ 0.04
12月	635	▲ 8.5	3,012	▲ 12.2	1,344	15.9	4,167	▲ 1.1	434	1.2	189	▲ 5.0	2.12	0.45	1.38	0.15	1.28	0.06	1.53	▲ 0.04
1月	892	▲ 6.7	3,115	▲ 9.9	1,415	▲ 19.6	3,932	▲ 6.3	517	▲ 15.4	156	▲ 11.9	1.59	▲ 0.25	1.26	0.05	1.18	▲ 0.02	1.44	▲ 0.12
2月	839	▲ 11.2	3,217	▲ 9.7	1,237	▲ 18.5	3,787	▲ 11.7	594	▲ 18.6	185	▲ 11.1	1.47	▲ 0.14	1.18	▲ 0.02	1.16	▲ 0.03	1.38	▲ 0.16
3月	847	▲ 11.4	3,388	▲ 5.5	1,422	▲ 7.8	3,919	▲ 14.0	684	▲ 23.1	269	▲ 17.7	1.68	0.07	1.16	▲ 0.11	1.09	▲ 0.10	1.30	▲ 0.20
令和2年度	9,134	▲ 10.1	41,733	3.0	17,741	▲ 2.4	50,055	▲ 4.4	6,065	▲ 17.9	2,263	▲ 17.1	1.94	0.15	1.20	▲ 0.09				
4月	1,060	▲ 13.0	3,513	▲ 7.5	1,670	▲ 13.2	4,126	▲ 14.6	576	▲ 23.0	235	▲ 15.2	1.58	0.00	1.17	▲ 0.10	0.97	▲ 0.15	1.13	▲ 0.25
5月	723	▲ 20.5	3,427	▲ 8.2	1,310	▲ 14.3	4,078	▲ 12.3	401	▲ 38.6	154	▲ 45.8	1.81	0.13	1.19	▲ 0.06	0.93	▲ 0.20	1.02	▲ 0.33
6月	767	▲ 11.3	3,448	▲ 5.2	1,472	0.1	4,118	▲ 9.8	554	▲ 11.6	224	▲ 5.5	1.92	0.22	1.19	▲ 0.07	0.93	▲ 0.23	0.97	▲ 0.40
7月	698	▲ 14.0	3,278	▲ 4.5	1,506	▲ 17.5	4,074	▲ 11.9	538	▲ 16.2	215	▲ 9.3	2.16	▲ 0.09	1.24	▲ 0.11	0.95	▲ 0.26	0.97	▲ 0.44
8月	660	▲ 17.2	3,328	▲ 1.6	1,296	▲ 12.1	4,041	▲ 10.4	419	▲ 27.8	160	▲ 22.0	1.96	0.11	1.21	▲ 0.12	0.94	▲ 0.28	0.95	▲ 0.49
9月	721	▲ 9.5	3,471	2.6	1,573	6.6	4,245	▲ 5.9	543	▲ 6.4	197	▲ 3.9	2.18	0.33	1.22	▲ 0.11	0.95	▲ 0.31	0.95	▲ 0.50
10月	752	▲ 9.8	3,524	7.2	1,614	▲ 8.1	4,321	▲ 4.5	534	▲ 22.4	197	▲ 20.9	2.15	0.04	1.23	▲ 0.15	0.97	▲ 0.30	0.97	▲ 0.48
11月	661	▲ 8.7	3,438	7.9	1,337	3.3	4,257	▲ 0.1	428	▲ 26.2	158	▲ 25.5	2.02	0.23	1.24	▲ 0.10	0.99	▲ 0.29	1.00	▲ 0.48
12月	627	▲ 1.3	3,377	12.1	1,416	5.4	4,203	0.9	396	▲ 8.8	149	▲ 21.2	2.26	0.14	1.24	▲ 0.14	0.99	▲ 0.29	1.03	▲ 0.50
1月	791	▲ 11.3	3,499	12.3	1,499	5.9	4,106	4.4	405	▲ 21.7	119	▲ 23.7	1.90	0.31	1.17	▲ 0.09	0.95	▲ 0.23	1.04	▲ 0.40
2月	767	▲ 8.6	3,650	13.5	1,404	13.5	4,142	9.4	558	▲ 6.1	181	▲ 2.2	1.83	0.36	1.13	▲ 0.05	0.94	▲ 0.22	1.04	▲ 0.34
3月	907	7.1	3,780	11.6	1,644	15.6	4,344	10.8	713	4.2	274	1.9	1.81	0.13	1.15	▲ 0.01	0.96	▲ 0.13	1.02	▲ 0.28
令和3年度	2,620	7.3	11,585	12.9	4,603	0.8	12,980	5.1	1,729	23.2	625	10.0	1.76	▲ 0.37	1.12	▲ 0.10				
4月	1,158	9.2	3,965	12.9	1,555	▲ 6.9	4,284	3.8	642	11.5	224	▲ 4.7	1.34	▲ 0.23	1.08	▲ 0.09	0.91	▲ 0.06	0.95	▲ 0.24
5月	755	4.4	3,872	13.0	1,449	10.6	4,337	6.4	562	40.1	204	32.5	1.92	0.11	1.12	▲ 0.07	0.93	0.00	0.94	▲ 0.08
6月	707	▲ 7.8	3,748	8.7	1,599	8.6	4,359	5.9	525	▲ 5.2	197	▲ 12.1	2.26	0.34	1.16	▲ 0.03	0.96	0.03	0.97	0.00
7月																				
8月																				
9月																				
10月																				
11月																				
12月																				
1月																				
2月																				
3月																				

※前年比は%表記です。前年差はポイント表記です。