

業務概要

令和6年6月

目次

1	労働市場動向	p - 1
2	一般職業紹介状況	p - 2
3	産業別・企業規模別新規求人状況	p - 3
4	新規求人数の正社員割合	p - 4
5	職業別、求人・求職状況（パートを含む常用）	p - 4
6	新規求職者の状況（常用）	p - 5
7	新規学校卒業者の職業紹介状況	p - 5
8	出先機関の職業紹介状況	p - 6
9	障害者の職業紹介状況	p - 6
10	雇用保険取扱状況	p - 7
11	職業紹介主要指標	p - 8

 ハローワークとまこまい

苫小牧公共職業安定所

〒053-8609 苫小牧市港町1丁目6番15号 苫小牧港湾合同庁舎 1・2・3階

ワークプラザとまこまい

〒053-0022 苫小牧市表町5丁目11番5号 ふれんどビル 3階



ハローワークとまこまい
のマスコット“ワークん”

令和6年7月30日発行

1 労働市場動向（常用）～ 令和6年6月

令和6年6月の有効求人倍率は1.04倍で、前年同月（1.01倍）を0.03ポイント上回った。
 5か月連続で前年同月を上回った。1倍を上回るのは13か月連続。
 ※北海道の有効求人倍率は0.88倍で、前年同月比 0.09ポイント減少。

求人

新規求人数は前年同月比3.6%減少し、2か月連続で前年同月を下回った。
 月間有効求人数は前年同月比0.9%減少し、5か月ぶりで前年同月を下回った。

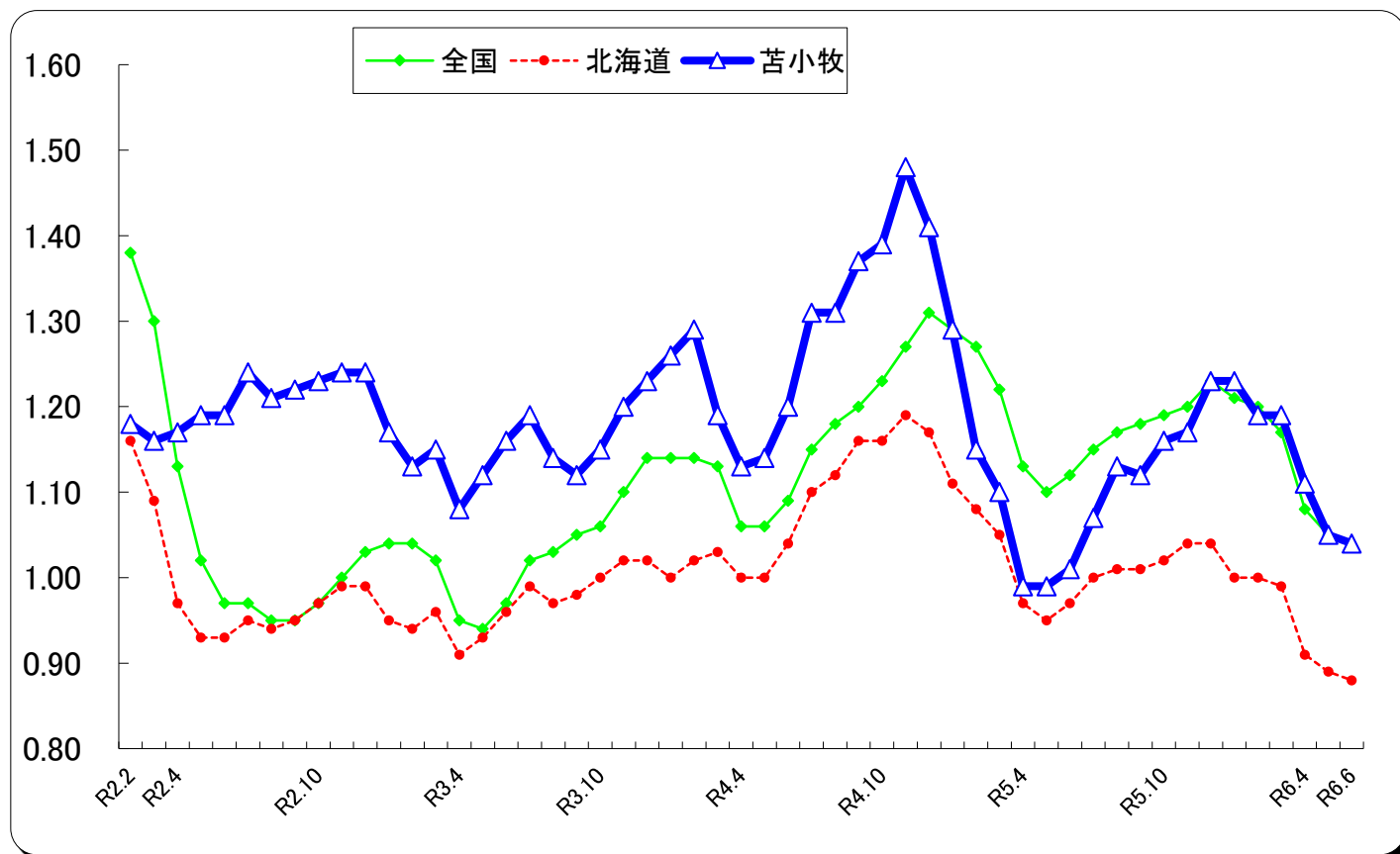
主な産業で増加したのは、製造業が前年同月比4.9%、宿泊業・飲食サービス業が同129.7%、サービス業が同39.2%

減少した産業は、農林漁業が同53.1%、建設業が同8.1%、運輸業・郵便業が同25.2%、卸売・小売業が同22.5%
 不動産業・物品賃貸業が同29.5%、医療・福祉が同1.6%となっている。

求職

新規求職申込件数は同8.9%減少し、4か月連続で前年同月を下回った。
 月間有効求職者数は同3.4%減少し、6か月連続で前年同月を下回った。

紹介件数は同6.1%減少し、就職件数は同20.9%減少した。



常用有効求人倍率の推移（数値は原数値）

年月	R5.6	R5.7	R5.8	R5.9	R5.10	R5.11	R5.12	R6.1	R6.2	R6.3	R6.4	R6.5	R6.6
全国	1.12	1.15	1.17	1.18	1.19	1.20	1.23	1.21	1.20	1.17	1.08	1.05	
北海道	0.97	1.00	1.01	1.01	1.02	1.04	1.04	1.00	1.00	0.99	0.91	0.89	0.88
苫小牧	1.01	1.07	1.13	1.12	1.16	1.17	1.23	1.23	1.19	1.19	1.11	1.05	1.04

完全失業率の推移（数値は原数値）

年月	R5.6	R5.7	R5.8	R5.9	R5.10	R5.11	R5.12	R6.1	R6.2	R6.3	R6.4	R6.5	R6.6
全国	2.6	2.6	2.7	2.6	2.5	2.4	2.3	2.4	2.6	2.7	2.8	2.8	
北海道	3.2	2.8		2.7			2.4						

※常用とは、雇用契約において雇用期間の定めのない、又は4か月以上の雇用期間が定められているものをいう。

2 一般職業紹介状況（パートを含む常用）

区 分 項 目	令和6年		令和5年		令和6年度		令和5年度	備 考
	6月	前年比	6月	累計	同期比	累計		
新規求職申込件数	678	▲ 8.9	744	2,528	▲ 5.3	2,670		
うちパート	247	▲ 12.4	282	977	▲ 9.1	1,075		
うち45歳以上	385	▲ 9.2	424	1,542	▲ 3.8	1,603		
うち非自発的の離職者	113	11.9	101	517	▲ 3.9	538		
月間有効求職者数	3,529	▲ 3.4	3,654	10,753	▲ 3.7	11,165		
うちパート	1,371	▲ 8.6	1,500	4,147	▲ 6.1	4,415		
うち45歳以上	2,101	▲ 1.8	2,140	6,445	▲ 0.2	6,455		
新規求人数	1,296	▲ 3.6	1,345	3,863	0.1	3,861		
うちパート	347	3.0	337	1,142	▲ 5.2	1,205		
月間有効求人数	3,658	▲ 0.9	3,690	11,452	3.1	11,107		
うちパート	1,015	▲ 9.6	1,123	3,347	▲ 3.8	3,479		
うち45歳以上	1,403	▲ 2.8	1,443	4,418	1.5	4,353		
紹介件数	402	▲ 6.1	428	1,393	▲ 1.8	1,419		
うちパート	129	▲ 9.8	143	439	▲ 5.6	465		
うち45歳以上	228	▲ 8.4	249	796	▲ 2.0	812		
就職件数	155	▲ 20.9	196	559	▲ 10.0	621		
うちパート	56	▲ 30.9	81	198	▲ 13.5	229		
うち45歳以上	90	▲ 21.1	114	311	▲ 5.5	329		
うち雇用保険受給者	50	▲ 2.0	51	173	10.2	157		
充足数	135	▲ 25.4	181	528	▲ 12.3	602		
新規求人倍率	1.91	0.10P	1.81	1.53	0.08P	1.45		
有効求人倍率	1.04	0.03P	1.01	1.07	0.08P	0.99		
就職率	22.9	▲ 3.4P	26.3	22.1	▲ 1.2P	23.3		
充足率	10.4	▲ 3.1P	13.5	13.7	▲ 1.9P	15.6		

※新規求職申込数、月間有効求職者数＝ハローワーク利用登録者とオンライン登録者の合計

※就職件数、充足数＝ハローワーク利用登録者とオンライン登録者の合計（オンラインハローワーク紹介、オンライン自主応募含む）

※新規求人倍率＝新規求人数／新規求職申込件数

※有効求人倍率＝月間有効求人数／月間有効求職者数

※就職率＝就職件数／新規求職申込件数

※充足率＝充足数／新規求人数

3 産業別・企業規模別常用新規求人状況（パートを含む常用）

区分 産業・規模別	令和6年		令和5年	令和6年度		令和5年度	備考
	6月	前年比	6月	累計	同期比	累計	
AB 農・林・漁業	15	▲ 53.1	32	113	13.0	100	
C 鉱業	3	▲ 25.0	4	16	77.8	9	
D 建設業	249	▲ 8.1	271	772	12.7	685	
E 製造業	129	4.9	123	335	▲ 0.6	337	
(09 食料品製造)	49	▲ 27.9	68	137	23.4	111	
(12 木材・木製品製造)	9	50.0	6	17	▲ 37.0	27	
(15 印刷・同関連)	1	純増	0	7	600.0	1	
(21 窯業・土石製品製造)	6	20.0	5	16	0.0	16	
(311 自動車部品製造)	13	18.2	11	24	▲ 38.5	39	
F 電気・ガス・熱供給・水道業	10	(▲ 23.1)	13	17	(▲ 5.6)	18	
G 情報通信業	2	▲ 71.4	7	15	66.7	9	
H 運輸業・郵便業	80	(▲ 25.2)	107	244	(▲ 23.3)	318	
I 卸売・小売業	141	(▲ 22.5)	182	562	(▲ 9.2)	619	
J 金融・保険業	5	▲ 50.0	10	14	▲ 26.3	19	
K 不動産業・物品賃貸業	31	▲ 29.5	44	60	▲ 24.1	79	
L 学術研究、専門・技術サービス	19	▲ 9.5	21	58	▲ 13.4	67	
M 宿泊業・飲食サービス業	85	129.7	37	182	40.0	130	
N 生活関連サービス	29	3.6	28	109	2.8	106	
O 教育・学習支援業	7	▲ 50.0	14	34	▲ 22.7	44	
P 医療・福祉	308	(▲ 1.6)	313	896	(▲ 3.4)	928	
Q 複合サービス業	2	▲ 60.0	5	6	▲ 25.0	8	
R サービス業	174	(39.2)	125	407	(11.5)	365	
(91 職業紹介・派遣業)	51	88.9	27	71	69.0	42	
S, T 公務・その他	7	▲ 22.2	9	23	15.0	20	
計	1,296	▲ 3.6	1,345	3,863	0.1	3,861	
29人以下	402	▲ 8.4	439	1,420	4.6	1,357	
30～99人	334	▲ 8.0	363	832	▲ 5.5	880	
100～299人	125	▲ 25.6	168	525	14.9	457	
300～499人	125	43.7	87	257	12.7	228	
500～999人	137	21.2	113	298	10.8	269	
1,000人以上	173	▲ 1.1	175	531	▲ 20.7	670	

(注) 令和6年4月以降については令和5年7月改定の「日本標準産業分類」に基づく区分、令和6年3月以前については平成25年10月改定の「日本標準産業分類」に基づく区分により表章したもの

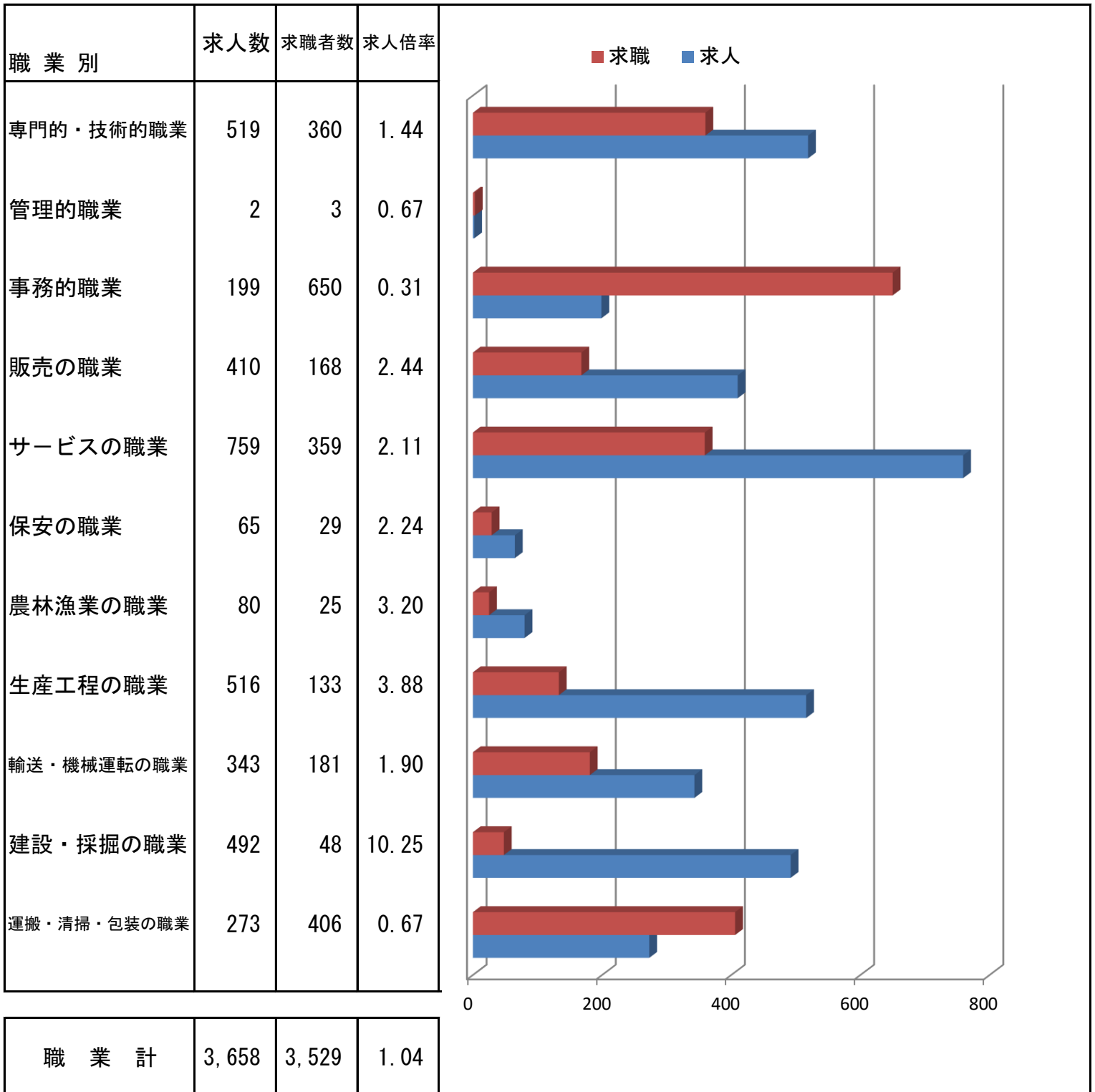
令和6年4月以降の対前年同月比については、産業分類改定による影響のある産業については()で示している

4 新規求人数の正社員割合

	R 5 年							R 6 年					
	6 月	7 月	8 月	9 月	1 0 月	1 1 月	1 2 月	1 月	2 月	3 月	4 月	5 月	6 月
新規求人数	1,345	1,332	1,295	1,312	1,365	1,276	1,339	1,282	1,325	1,492	1,375	1,192	1,296
正社員求人	786	641	656	756	621	670	768	702	713	841	736	680	769
占める割合	58.4%	48.1%	50.7%	57.6%	45.5%	52.5%	57.4%	54.8%	53.8%	56.4%	53.5%	57.0%	59.3%
前年同月比	4.7P	▲ 1.9P	1.9P	4.6P	▲ 5.9P	7.3P	1.2P	5.0P	5.8P	3.4P	3.3P	8.0P	0.9P

5 職業別、求人・求職バランスシート（パートを含む常用）

令和6年6月



6 新規求職者の状況（常用）

項目	区分	令和6年		令和5年 6月	令和6年度		令和5年度 累計	備考
		6月	前年比		累計	同期比		
計		678	▲ 8.9	744	2,528	▲ 5.3	2,670	
新規求職者（一般）		431	▲ 6.7	462	1,551	▲ 2.8	1,595	
	在職者	125	▲ 15.0	147	405	▲ 3.3	419	
	離職者	289	▲ 0.3	290	1,074	▲ 1.0	1,085	
	（事業主都合）	70	18.6	59	297	4.9	283	
	（自己都合）	204	▲ 7.7	221	717	▲ 4.9	754	
	（定年退職）	12	50.0	8	49	19.5	41	
	（自営・その他）	3	50.0	2	11	57.1	7	
	無業者	17	▲ 32.0	25	72	▲ 20.9	91	
新規求職者（パート）		247	▲ 12.4	282	977	▲ 9.1	1,075	

7 新規学校卒業者の職業紹介状況（高等学校～17校）

令和6年3月末

項目	区分	令和6年3月卒業者			令和5年3月卒業者			前年比
		計	男	女	計	男	女	
卒業者数		1,596	878	718	1,674	878	796	▲ 4.7
求職者数		431	265	166	452	264	188	▲ 4.6
求人数（管内）		973	*	*	978	*	*	▲ 0.5
就職者数		431	265	166	450	263	187	▲ 4.2
	うち管内	193	111	82	205	105	100	▲ 5.9
	うち道内	144	87	57	151	90	61	▲ 4.6
	うち道外	94	67	27	94	68	26	0.0
求人倍率（管内）		2.26			2.16			0.10
就職率（総数）		100.0			99.6			0.4

注） 求人倍率は管内の求人に対して計上。また、就職率は総数に対して計上。

※令和7年3月卒業者にかかる職業紹介状況については、「令和6年7月分業務概要」から公表となります。

8 出先機関の職業紹介状況（パートを含む常用）

ワークブラザとまこまい

項目	令和6年		令和5年	令和6年度		令和5年度	備考
	6月	前年比	6月	累計	同期比	累計	
新規求職申込件数	150	▲ 9.6	166	502	▲ 10.0	558	
月間有効求職者数	658	▲ 8.9	722	2,026	▲ 6.3	2,162	
紹介件数	114	16.3	98	380	21.4	313	
就職件数	39	▲ 4.9	41	131	7.4	122	

9 障害者の職業紹介状況

(1) 職業紹介登録状況

項目	令和6年		令和5年	令和6年度		令和5年度	備考
	6月	前年比	6月	累計	同期比	累計	
新規求職申込数	71	51.1	47	153	14.2	134	
うち身体障害者	21	110.0	10	44	22.2	36	
うち知的障害者 精神障害者等	50	35.1	37	109	11.2	98	
紹介件数	39	50.0	26	103	9.6	94	
うち身体障害者	13	116.7	6	37	48.0	25	
うち知的障害者 精神障害者等	26	30.0	20	66	▲ 4.3	69	
就職件数	11	▲ 26.7	15	50	▲ 7.4	54	
うち身体障害者	5	66.7	3	17	41.7	12	
うち知的障害者 精神障害者等	6	▲ 50.0	12	33	▲ 21.4	42	

(2) 期末現在登録状況

項目	令和6年6月	前年比	令和5年6月	備考
有効求職者	498	18.6	420	
うち身体障害者	151	31.3	115	
うち知的障害者 精神障害者等	347	13.8	305	
就業中の者	1,472	4.9	1,403	
うち身体障害者	473	0.4	471	
うち知的障害者 精神障害者等	999	7.2	932	
保留中の者	95	3.3	92	
うち身体障害者	33	10.0	30	
うち知的障害者 精神障害者等	62	0.0	62	

10 雇用保険取扱状況

(1) 適用状況

項目	区分	令和6年		令和5年 6月	令和6年度		令和5年度 累計	備考
		6月	前年比		累計	同期比		
適用事業所数		4,489	0.0	4,489	13,451	▲ 0.1	13,463	
月末被保険者数		62,417	▲ 0.8	62,907	185,546	▲ 1.0	187,327	
	うち一般被保険者	54,668	▲ 1.1	55,282	163,388	▲ 1.4	165,632	
	うち短期特例被保険者	1,599	▲ 7.1	1,722	3,896	▲ 4.8	4,094	
	うち高年齢被保険者	6,150	4.2	5,903	18,262	3.8	17,601	
資格取得者数（一般）		686	▲ 11.5	775	3,366	▲ 2.3	3,445	
資格取得者数（特例）		263	▲ 31.2	382	1,423	▲ 9.5	1,572	
資格喪失者数（一般）		573	▲ 17.4	694	2,765	▲ 5.9	2,937	
資格喪失者数（特例）		64	8.5	59	161	▲ 23.7	211	
事業主都合離職者数（一般）		66	26.9	52	224	25.8	178	

(2) 求職者給付等

基本手当

金額 単位～千円

項目	区分	令和6年		令和5年 6月	令和6年度		令和5年度 累計	備考
		6月	前年比		累計	同期比		
資格決定件数		203	▲ 7.3	219	817	▲ 1.2	827	
受給者実人員		800	▲ 7.6	866	2,304	▲ 9.1	2,534	
支給金額		95,504	▲ 8.6	104,455	285,825	▲ 7.1	307,761	

就職促進給付

金額 単位～千円

項目	区分	令和6年		令和5年 6月	令和6年度		令和5年度 累計	備考
		6月	前年比		累計	同期比		
受給者数		102	▲ 12.8	117	259	▲ 15.9	308	
支給金額		40,091	▲ 5.9	42,617	101,196	▲ 13.5	117,045	

特例一時金

金額 単位～千円

項目	区分	令和6年		令和5年 6月	令和6年度		令和5年度 累計	備考
		6月	前年比		累計	同期比		
資格決定件数		17	▲ 54.1	37	77	▲ 35.8	120	
受給者数		8	▲ 60.0	20	175	▲ 27.7	242	
支給金額		1,558	▲ 52.8	3,302	38,784	▲ 26.7	52,926	

職業紹介主要指標6 (全所)

パートを含む常用														苫小牧公共職業安定所									
項目	新規求職申込件数		月間有効求職者数		新規求人数		月間有効求人数		紹介件数		就職件数		新規求人倍率		有効求人倍率〔原数値〕								
	年度	前年比	前年比	前年比	前年比	前年比	前年比	前年比	前年比	前年比	前年比	前年比	前年比	前年比	前年比	前年比	前年比	前年比	前年比	前年比			
平成20年度	16,258	10.2	61,110	5.5	10,643	▲ 10.2	26,763	▲ 11.7	21,069	18.1	3,944	▲ 7.7	0.65	▲ 0.15	0.44	▲ 0.08	0.43	▲ 0.08	0.73	▲ 0.24			
21年度	17,390	7.0	70,797	15.9	9,685	▲ 9.0	22,692	▲ 15.2	22,571	7.1	3,928	▲ 0.4	0.56	▲ 0.09	0.32	▲ 0.12	0.35	▲ 0.08	0.42	▲ 0.31			
22年度	17,924	3.1	72,226	2.0	10,904	12.6	25,617	12.9	22,339	▲ 1.0	4,297	9.4	0.61	0.05	0.35	0.03	0.41	0.06	0.51	0.09			
23年度	16,786	▲ 6.0	66,966	▲ 7.3	12,345	13.2	30,101	17.5	20,916	▲ 6.4	4,368	1.7	0.74	0.13	0.45	0.10	0.46	0.05	0.62	0.11			
24年度	15,534	▲ 7.5	63,126	▲ 5.7	12,792	3.6	32,866	9.2	19,444	▲ 7.0	4,238	▲ 3.0	0.82	0.08	0.52	0.07	0.57	0.11	0.74	0.12			
25年度	14,243	▲ 8.3	57,707	▲ 8.6	14,940	16.8	39,005	18.7	16,767	▲ 13.8	4,268	0.7	1.05	0.23	0.68	0.16	0.74	0.17	0.87	0.13			
26年度	12,886	▲ 9.5	51,295	▲ 11.1	16,762	12.2	44,995	15.4	14,285	▲ 14.8	3,936	▲ 7.8	1.30	0.25	0.88	0.20	0.86	0.12	1.00	0.13			
27年度	11,652	▲ 9.6	46,310	▲ 9.7	17,177	2.5	47,436	5.4	12,387	▲ 13.3	3,737	▲ 5.1	1.47	0.17	1.02	0.14	0.96	0.10	1.11	0.11			
28年度	11,978	2.8	47,420	2.4	17,193	0.1	47,267	▲ 0.4	11,216	▲ 9.5	3,514	▲ 6.0	1.44	▲ 0.03	1.00	▲ 0.02	1.04	0.08	1.25	0.14			
29年度	11,757	▲ 1.8	45,999	▲ 3.0	18,495	7.6	51,533	9.0	9,783	▲ 12.8	3,358	▲ 4.4	1.57	0.13	1.12	0.12	1.11	0.07	1.38	0.13			
30年度	11,333	▲ 3.6	44,593	▲ 3.1	19,438	5.1	55,230	7.2	8,666	▲ 11.4	3,029	▲ 9.8	1.72	0.15	1.24	0.12	1.17	0.06	1.46	0.08			
31年度	10,155	▲ 10.4	40,516	▲ 9.1	18,174	▲ 6.5	52,385	▲ 5.2	7,387	▲ 14.8	2,730	▲ 9.9	1.79	0.12	1.29	0.50	1.19	0.02	1.41	▲ 0.05			
令和2年度	9,134	▲ 10.1	41,733	3.0	17,741	▲ 2.4	50,055	▲ 4.4	6,065	▲ 17.9	2,263	▲ 17.1	1.94	0.15	1.20	▲ 0.09	0.96	▲ 0.23	1.01	▲ 0.40			
3年度	9,379	2.7	44,326	6.2	18,342	3.4	52,120	4.1	5,948	▲ 1.9	2,204	▲ 2.6	1.96	0.02	1.18	▲ 0.02	0.98	0.02	1.05	0.04			
4年度	9,434	0.6	41,778	▲ 5.7	18,263	▲ 0.4	52,968	1.6	5,605	▲ 5.8	2,201	▲ 0.1	1.94	▲ 0.02	1.27	0.09	1.09	0.11	1.19	0.14			
4月	1,133	▲ 2.2	4,002	0.9	1,718	10.5	4,521	5.5	599	▲ 6.7	225	0.4	1.52	0.18	1.13	0.05	1.00	0.09	1.06	0.11			
5月	801	6.1	3,979	2.8	1,477	1.9	4,554	5.0	518	▲ 7.8	202	▲ 1.0	1.84	▲ 0.08	1.14	0.02	1.00	0.07	1.06	0.12			
6月	782	10.6	3,810	1.7	1,565	▲ 2.1	4,582	5.1	510	▲ 2.9	213	8.1	2.00	▲ 0.26	1.20	0.04	1.04	0.08	1.09	0.12			
7月	686	▲ 3.9	3,511	▲ 2.0	1,748	17.9	4,592	7.6	408	4.6	177	14.9	2.55	0.47	1.31	0.12	1.10	0.11	1.15	0.13			
8月	737	▲ 1.1	3,459	▲ 7.6	1,459	▲ 1.1	4,544	6.7	452	0.9	149	▲ 14.9	1.98	0.00	1.31	0.17	1.12	0.15	1.18	0.15			
9月	712	▲ 2.1	3,443	▲ 8.5	1,678	13.3	4,706	11.1	424	▲ 5.8	187	1.6	2.36	0.32	1.37	0.25	1.16	0.18	1.20	0.15			
10月	735	▲ 6.6	3,339	▲ 13.3	1,717	3.5	4,650	4.8	406	▲ 27.5	167	▲ 8.2	2.34	0.23	1.39	0.24	1.16	0.16	1.23	0.17			
11月	658	▲ 10.8	3,198	▲ 14.0	1,585	4.1	4,741	6.3	425	▲ 13.3	149	▲ 28.4	2.41	0.35	1.48	0.28	1.19	0.17	1.27	0.17			
12月	620	4.6	3,092	▲ 12.6	1,252	▲ 10.5	4,363	0.0	308	▲ 15.8	141	▲ 12.4	2.02	▲ 0.34	1.41	0.18	1.17	0.15	1.31	0.17			
1月	833	5.8	3,148	▲ 8.7	1,368	▲ 12.1	4,072	▲ 6.0	411	5.4	132	9.1	1.64	▲ 0.34	1.29	0.03	1.11	0.11	1.29	0.15			
2月	781	15.7	3,257	▲ 3.1	1,225	▲ 18.2	3,758	▲ 13.3	528	16.3	183	32.6	1.57	▲ 0.65	1.15	▲ 0.14	1.08	0.06	1.27	0.13			
3月	956	▲ 3.7	3,540	▲ 5.2	1,471	▲ 11.8	3,885	▲ 12.8	616	▲ 8.2	276	7.8	1.54	▲ 0.14	1.10	▲ 0.09	1.05	0.02	1.22	0.09			
5年度	9,317	▲ 1.2	40,693	▲ 2.6	15,879	▲ 13.1	45,458	▲ 14.2	5,416	▲ 3.4	2,172	▲ 1.3	1.70	▲ 0.24	1.12	▲ 0.15	1.00	▲ 0.09	1.17	▲ 0.02			
4月	1,079	▲ 4.8	3,744	▲ 6.4	1,304	▲ 24.1	3,700	▲ 18.2	510	▲ 14.9	218	▲ 3.1	1.21	▲ 0.31	0.99	▲ 0.14	0.97	▲ 0.03	1.13	0.07			
5月	847	5.7	3,767	▲ 5.3	1,212	▲ 17.9	3,717	▲ 18.4	481	▲ 7.1	207	2.5	1.43	▲ 0.41	0.99	▲ 0.15	0.95	▲ 0.05	1.10	0.04			
6月	744	▲ 4.9	3,654	▲ 4.1	1,345	▲ 14.1	3,690	▲ 19.5	428	▲ 16.1	196	▲ 8.0	1.81	▲ 0.19	1.01	▲ 0.19	0.97	▲ 0.07	1.12	0.03			
7月	739	7.7	3,464	▲ 1.3	1,332	▲ 23.8	3,708	▲ 19.3	436	6.9	179	1.1	1.80	▲ 0.75	1.07	▲ 0.24	1.00	▲ 0.10	1.15	0.00			
8月	715	▲ 3.0	3,348	▲ 3.2	1,295	▲ 11.2	3,795	▲ 16.5	420	▲ 7.1	169	13.4	1.81	▲ 0.17	1.13	▲ 0.18	1.01	▲ 0.11	1.17	▲ 0.01			
9月	774	8.6	3,383	▲ 1.8	1,312	▲ 21.8	3,781	▲ 19.7	484	14.2	182	▲ 2.7	1.70	▲ 0.66	1.12	▲ 0.25	1.01	▲ 0.15	1.18	▲ 0.02			
10月	765	4.1	3,321	▲ 0.6	1,365	▲ 20.5	3,853	▲ 17.1	474	16.7	182	9.0	1.78	▲ 0.56	1.16	▲ 0.23	1.02	▲ 0.14	1.19	▲ 0.04			
11月	661	0.5	3,243	1.4	1,276	▲ 19.5	3,797	▲ 19.9	392	▲ 7.8	175	17.4	1.93	▲ 0.48	1.17	▲ 0.31	1.04	▲ 0.15	1.20	▲ 0.07			
12月	623	0.5	3,121	0.9	1,339	6.9	3,832	▲ 12.2	325	5.5	151	7.1	2.15	0.13	1.23	▲ 0.18	1.04	▲ 0.13	1.23	▲ 0.08			
1月	746	▲ 10.4	3,085	▲ 2.0	1,282	▲ 6.3	3,789	▲ 6.9	386	▲ 6.1	110	▲ 16.7	1.72	0.08	1.23	▲ 0.06	1.00	▲ 0.11	1.21	▲ 0.08			
2月	831	6.4	3,228	▲ 0.9	1,325	8.2	3,843	2.3	507	▲ 4.0	172	▲ 6.0	1.59	0.02	1.19	0.04	1.00	▲ 0.08	1.20	▲ 0.07			
3月	793	▲ 17.1	3,335	▲ 5.8	1,492	1.4	3,953	1.8	573	▲ 7.0	231	▲ 16.3	1.88	0.34	1.19	0.09	0.99	▲ 0.06	1.17	▲ 0.05			
6年度	2,528	▲ 5.3	10,753	▲ 3.7	3,863	0.1	11,452	3.1	1,393	▲ 1.8	559	▲ 10.0	1.53	0.08	1.07	0.09	0.89	▲ 0.07					
4月	1,065	▲ 1.3	3,613	▲ 3.5	1,375	5.4	4,001	8.1	531	4.1	216	▲ 0.9	1.29	0.08	1.11	0.12	0.91	▲ 0.06	1.08	▲ 0.05			
5月	785	▲ 7.3	3,611	▲ 4.1	1,192	▲ 1.7	3,793	2.0	460	▲ 4.4	188	▲ 9.2	1.52	0.09	1.05	0.06	0.89	▲ 0.06	1.05	▲ 0.05			
6月	678	▲ 8.9	3,529	▲ 3.4	1,296	▲ 3.6	3,658	▲ 0.9	402	▲ 6.1	155	▲ 20.9	1.91	0.10	1.04	0.03	0.88	▲ 0.09					
7月																							
8月																							
9月																							
10月																							
11月																							
12月																							
1月																							
2月																							
3月																							

※前年比は%表記です。前年差はポイント表記です。