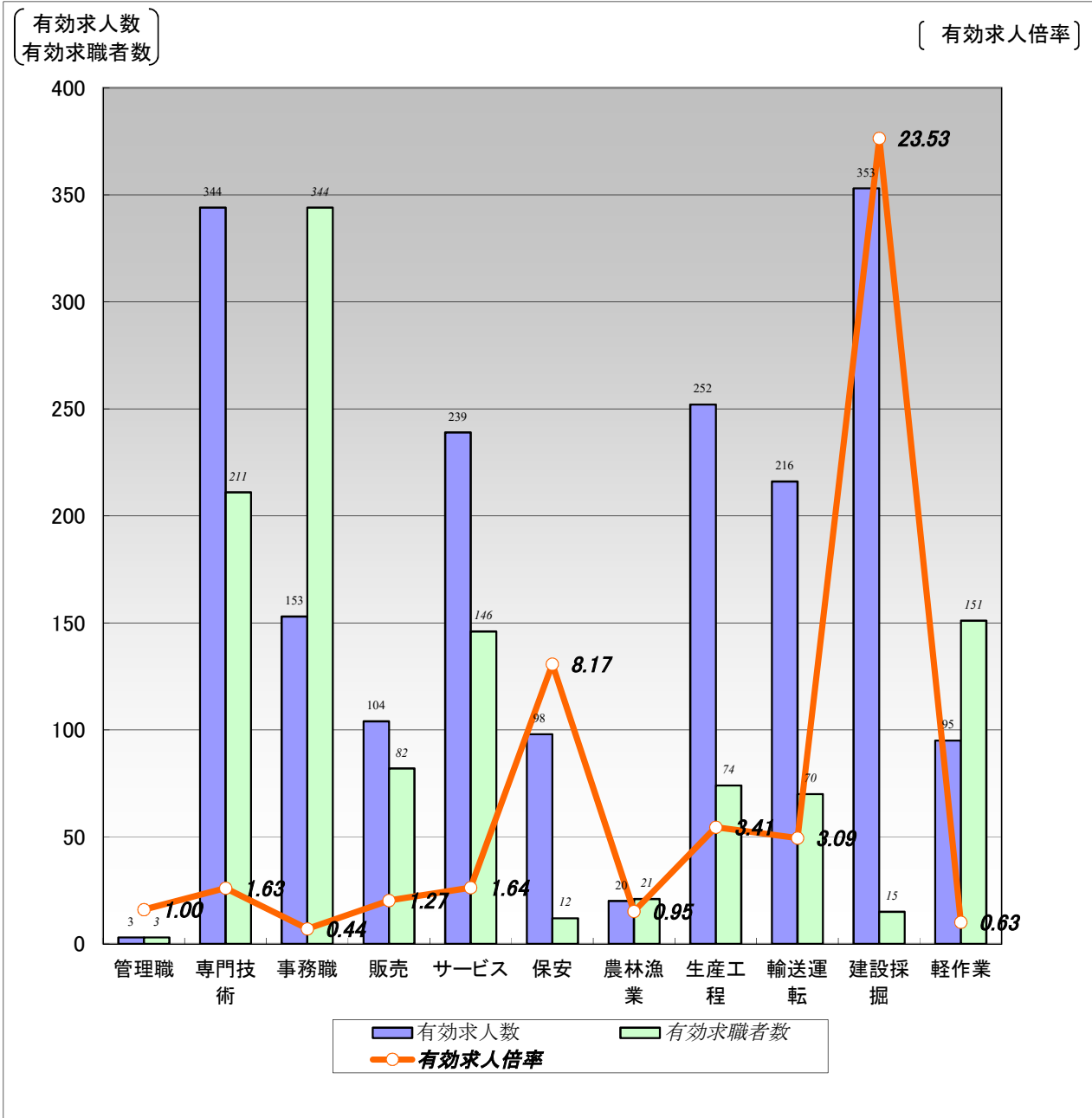


【職業別】求人・求職バランスシート(パート除く常用)

ハローワーク千歳
パート除く常用

[令和6年11月内容]



	職業計	管理職	専門技術	事務職	販売	サービス	保安	農林漁業	生産工程	輸送運転	建設採掘	軽作業
有効求人数	1,877	3	344	153	104	239	98	20	252	216	353	95
有効求職者数	1,650	3	211	344	82	146	12	21	74	70	15	151
有効求人倍率	1.14	1.00	1.63	0.44	1.27	1.64	8.17	0.95	3.41	3.09	23.53	0.63

(注)1.パート、新規学校卒業者を除く常用雇用状況を表示。

2.有効求人倍率は、有効求人数÷有効求職者数で、求職者1人あたりの求人数を表す。

また、分母である有効求職者数が0の場合は、求人倍率が計算できないため、求人数÷1として表示。

3.ハローワークインターネットサービスの機能拡充に伴い、令和3年9月以降の数値には、ハローワークに来所せず、オンライン上で求職登録した求職者数が含まれている。

4.有効求職者数については、分類不能等のものが存在するため、職業計と必ずしも一致しない。

【職業別】求人・求職・賃金状況(パート除く常用)

ハローワーク千歳

(単位:人、倍、円)

[令和6年11月内容]

	新規求人数	月間 有効求人人数	新規求職 申込件数	月間 有効求職者数	有効求人倍率	新規求人賃金	新規求職 希望賃金
職業計	635	1,877	283	1,650	1.14	203,996	214,440
管理的職業	0	3	1	3	1.00	0	300,000
専門的・技術的職業	132	344	30	211	1.63	211,872	305,833
開発・製造技術者	13	23	3	33	0.70	230,514	186,667
建築・土木・測量技術者	16	71	1	6	11.83	249,539	250,000
情報処理・通信技術者	0	1	4	18	0.06	0	400,000
医師、薬剤師等	1	5	0	1	5.00	226,000	0
看護師、保健師等	27	76	5	46	1.65	206,988	850,000
医療技術者、栄養士等	20	44	4	22	2.00	211,031	200,000
保育士、福祉相談員等	39	94	7	45	2.09	195,417	226,667
事務的職業	69	153	46	344	0.44	196,993	177,073
一般事務員	39	94	41	299	0.31	196,917	174,444
会計・経理事務員	10	13	0	15	0.87	188,222	0
営業・販売事務員	6	18	2	13	1.38	192,965	225,000
販売の職業	28	104	13	82	1.27	206,148	221,818
販売店員、訪問販売員	10	55	6	55	1.00	191,914	194,000
保険外交員、サービス外交員	0	1	0	1	1.00	0	0
営業員	18	48	7	26	1.85	214,450	245,000
サービスの職業	94	239	20	146	1.64	188,846	201,000
ホームヘルパー、ケアワーカー	45	109	6	40	2.73	184,070	208,333
看護助手、歯科助手等	13	32	1	9	3.56	168,628	170,000
調理人、調理見習	10	26	4	33	0.79	216,611	232,500
給仕、接客サービス員	11	30	7	31	0.97	221,874	167,143
マンション、駐車場等管理人	8	13	2	7	1.86	168,511	250,000
保安の職業	15	98	2	12	8.17	170,051	170,000
警備員	15	98	2	12	8.17	170,051	170,000
農林漁業の職業	7	20	4	21	0.95	204,167	193,333
生産工程の職業	77	252	17	74	3.41	191,688	235,714
生産機械制御・監視員	3	14	1	6	2.33	215,000	250,000
金属加工、溶接・溶断工	14	42	1	7	6.00	199,075	200,000
その他の製造加工作業員	31	117	5	23	5.09	193,881	257,500
機械組立工	10	20	0	9	2.22	170,250	0
整備工・修理工	15	44	4	10	4.40	183,300	233,333
製品検査工	2	9	3	9	1.00	184,800	223,333
塗装、CADオペレーター	2	6	3	10	0.60	200,000	225,000
輸送、機械運転の職業	59	216	21	70	3.09	227,834	216,842
自動車運転手	41	144	13	51	2.82	227,676	220,769
ボイラー・建設機械運転工	14	42	4	10	4.20	235,757	250,000
建設・採掘の職業	119	353	3	15	23.53	223,698	310,000
型枠大工、とび工	3	46	0	3	15.33	225,000	0
大工・左官	12	65	2	3	21.67	224,608	370,000
電気工事、電気配線工	18	38	0	1	38.00	227,334	0
建設・土木作業員	86	204	1	8	25.50	220,759	250,000
運搬・清掃・包装の職業	35	95	24	151	0.63	181,772	190,435
運搬、配達、倉庫作業員	16	38	9	43	0.88	178,144	220,000
清掃作業員	13	25	5	19	1.32	191,670	170,000
包装作業員	0	6	0	3	2.00	0	0
選別作業員、軽作業員	6	26	10	86	0.30	173,350	177,000

注) 1.パート、新規学校卒業者を除く常用雇用状況を表示。

2.職業分類については、「日本標準職業分類」を使用している。

3.分母である有効求職者数が0の場合は、求人倍率が計算できないため、求人数÷1として表示。

4.新規求人賃金は令和6年11月に千歳のハローワークに申し込まれた新規求人の下限賃金の平均額を表示。

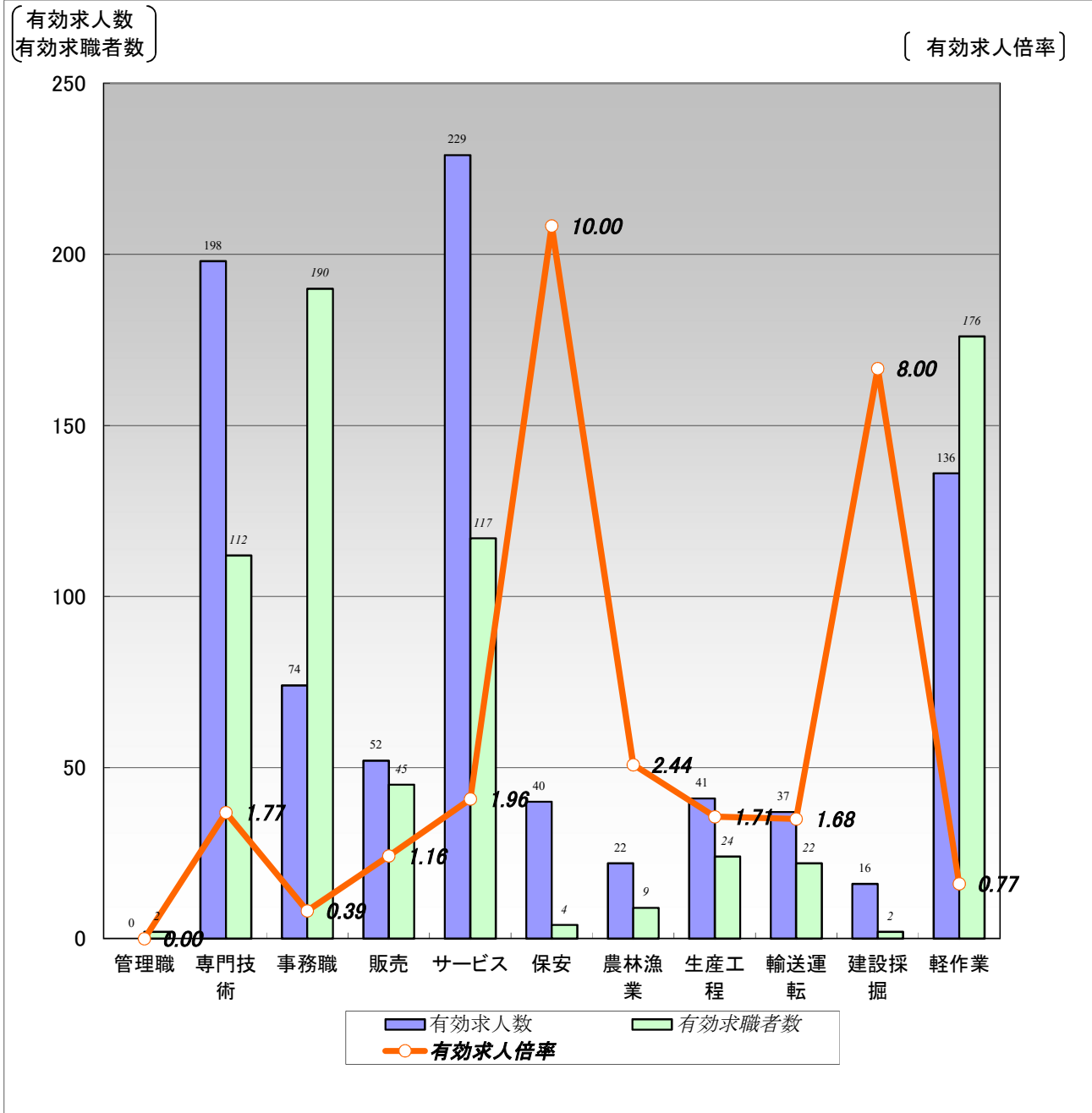
5.新規求職希望賃金は令和6年11月に千歳のハローワークに申し込まれた新規求職の希望賃金の平均額を表示。

6.ハローワークインターネットサービスの機能拡充に伴い、令和3年9月以降の数値には、ハローワークに来所せず、オンライン上で求職登録した求職者数が含まれている。

【職業別】求人・求職バランスシート(常用パート)

ハローワーク千歳
常用パート

[令和6年11月内容]



	職業計	管理職	専門技術	事務職	販売	サービス	保安	農林漁業	生産工程	輸送運転	建設採掘	軽作業
有効求人数	845	0	198	74	52	229	40	22	41	37	16	136
有効求職者数	1,134	2	112	190	45	117	4	9	24	22	2	176
有効求人倍率	0.75	0.00	1.77	0.39	1.16	1.96	10.00	2.44	1.71	1.68	8.00	0.77

(注)1.新規学校卒業者を除く常用的パート雇用状況を表示。

2.有効求人倍率は、有効求人数÷有効求職者数で、求職者1人あたりの求人数を表す。

また、分母である有効求職者数が0の場合は、求人倍率が計算できないため、求人数÷1として表示。

3.ハローワークインターネットサービスの機能拡充に伴い、令和3年9月以降の数値には、ハローワークに来所せず、オンライン上で求職登録した求職者数が含まれている。

4.有効求職者数については、分類不能等のものが存在するため、職業計と必ずしも一致しない。

【職業別】求人・求職・賃金状況(常用パート)

ハローワーク千歳

(単位:人、倍、円)

[令和6年11月内容]

	新規求人数	月間 有効求人数	新規求職 申込件数	月間 有効求職者数	有効求人倍率	新規求人賃金	新規求職 希望賃金
職業計	238	845	173	1,134	0.75	1,142	1,053
管理的職業	0	0	0	2	0.00	0	0
専門的・技術的職業	59	198	19	112	1.77	1,257	1,168
開発・製造技術者	0	4	1	13	0.31	0	1,010
建築・土木・測量技術者	0	0	0	1	0.00	0	0
情報処理・通信技術者	0	0	1	6	0.00	0	0
医師、薬剤師等	1	4	0	1	4.00	2,000	0
看護師、保健師等	15	58	8	35	1.66	1,388	1,318
医療技術者、栄養士等	9	30	0	7	4.29	1,356	0
保育士、福祉相談員等	30	71	6	29	2.45	1,102	1,010
事務的職業	22	74	23	190	0.39	1,117	1,054
一般事務員	13	40	22	175	0.23	1,063	1,046
会計・経理事務員	3	6	1	5	1.20	1,035	1,200
営業・販売事務員	1	3	0	4	0.75	1,200	0
販売の職業	14	52	7	45	1.16	1,026	1,010
販売店員、訪問販売員	14	47	7	42	1.12	1,026	1,010
保険外交員、サービス外交員	0	2	0	1	2.00	0	0
営業員	0	3	0	2	1.50	0	0
サービスの職業	67	229	19	117	1.96	1,140	1,010
ホームヘルパー、ケアワーカー	34	89	2	31	2.87	1,218	1,010
看護助手、歯科助手等	2	11	0	5	2.20	1,030	0
調理人、調理見習	9	34	5	31	1.10	1,059	1,033
給仕、接客サービス員	14	39	6	27	1.44	1,126	1,025
マンション、駐車場等管理人	0	1	3	4	0.25	0	1,010
保安の職業	4	40	0	4	10.00	1,190	0
警備員	4	40	0	4	10.00	1,190	0
農林漁業の職業	1	22	2	9	2.44	1,050	1,010
生産工程の職業	7	41	1	24	1.71	1,037	1,010
生産機械制御・監視員	0	0	0	1	0.00	0	0
金属加工、溶接・溶断工	0	0	0	1	0.00	0	0
その他の製造加工作業員	5	33	1	15	2.20	1,030	1,010
機械組立工	0	2	0	2	1.00	0	0
整備工・修理工	0	3	0	4	0.75	0	0
製品検査工	0	0	0	0	0.00	0	0
塗装、CADオペレーター	2	3	0	1	3.00	1,050	0
輸送、機械運転の職業	14	37	4	22	1.68	1,138	1,010
自動車運転手	12	33	2	12	2.75	1,178	1,050
ボイラー・建設機械運転工	2	3	2	5	0.60	1,020	1,010
建設・採掘の職業	10	16	0	2	8.00	1,010	0
型枠大工、とび工	0	0	0	0	0.00	0	0
大工・左官	0	0	0	0	0.00	0	0
電気工事、電気配線工	0	0	0	1	0.00	0	0
建設・土木作業員	10	16	0	1	16.00	1,010	0
運搬・清掃・包装の職業	40	136	25	176	0.77	1,040	1,053
運搬、配達、倉庫作業員	11	13	3	12	1.08	1,082	1,130
清掃作業員	26	82	9	40	2.05	1,026	1,037
包装作業員	0	6	0	6	1.00	0	0
選別作業員、軽作業員	3	35	13	118	0.30	1,075	1,048

注) 1.新規学校卒業者を除く常用的パート雇用状況を表示。

2.職業分類については、「日本標準職業分類」を使用している。

3.分母である有効求職者数が0の場合は、求人倍率が計算できないため、求人数÷1として表示。

4.新規求人賃金は令和6年11月に千歳のハローワークに申し込まれた新規求人の下限賃金の平均額を表示。

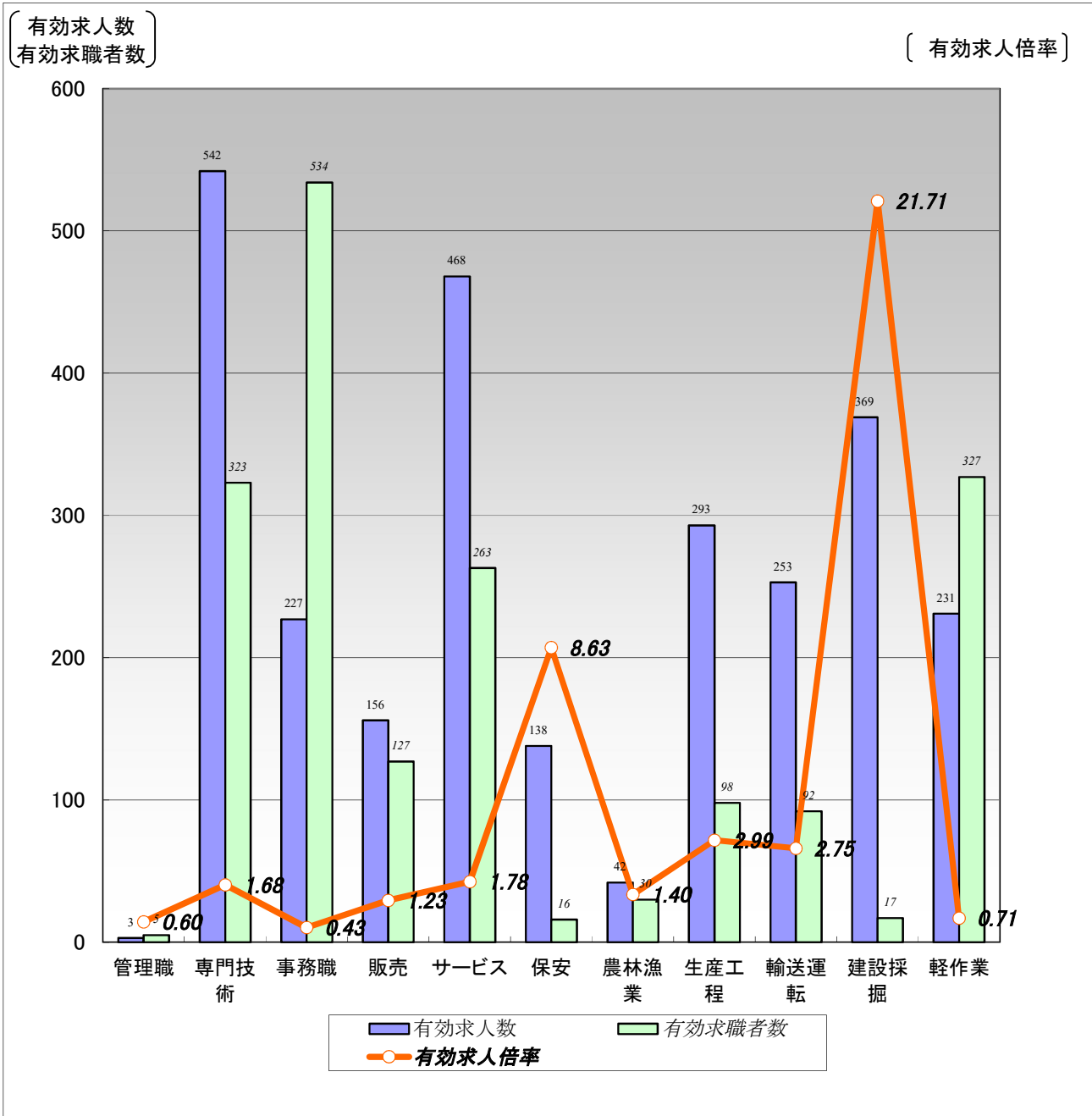
5.新規求職希望賃金は令和6年11月に千歳のハローワークに申し込まれた新規求職の希望賃金の平均額を表示。

6.ハローワークインターネットサービスの機能拡充に伴い、令和3年9月以降の数値には、ハローワークに来所せず、オンライン上で求職登録した求職者数が含まれている。

【職業別】求人・求職バランスシート(パート含む常用)

ハローワーク千歳
パート含む常用

[令和6年11月内容]



	職業計	管理職	専門技術	事務職	販売	サービス	保安	農林漁業	生産工程	輸送運転	建設採掘	軽作業
有効求人人数	2,722	3	542	227	156	468	138	42	293	253	369	231
有効求職者数	2,784	5	323	534	127	263	16	30	98	92	17	327
有効求人倍率	0.98	0.60	1.68	0.43	1.23	1.78	8.63	1.40	2.99	2.75	21.71	0.71

(注)1.新規学校卒業者を除くパート含む常用雇用状況を表示。

2.有効求人倍率は、有効求人人数÷有効求職者数で、求職者1人あたりの求人数を表す。

また、分母である有効求職者数が0の場合は、求人倍率が計算できないため、求人数÷1として表示。

3.ハローワークインターネットサービスの機能拡充に伴い、令和3年9月以降の数値には、ハローワークに来所せず、オンライン上で求職登録した求職者数が含まれている。

4.有効求職者数については、分類不能等のものが存在するため、職業計と必ずしも一致しない。

【職業別】求人・求職・賃金状況(パート含む常用)

ハローワーク千歳

(単位:人、倍、円)

[令和6年11月内容]

	月間有効 求人倍率	月間有効 求人数	月間有効 求職者数	一般		パート	
				新規求人賃金	新規求職希望賃金	新規求人賃金	新規求職希望賃金
職業計	0.98	2,722	2,784	203,996	214,440	1,142	1,053
管理的職業	0.60	3	5	0	300,000	0	0
専門的・技術的職業	1.68	542	323	211,872	305,833	1,257	1,168
開発・製造技術者	0.59	27	46	230,514	186,667	0	1,010
建築・土木・測量技術者	10.14	71	7	249,539	250,000	0	0
情報処理・通信技術者	0.04	1	24	0	400,000	0	0
医師、薬剤師等	4.50	9	2	226,000	0	2,000	0
看護師、保健師等	1.65	134	81	206,988	850,000	1,388	1,318
医療技術者、栄養士等	2.55	74	29	211,031	200,000	1,356	0
保育士、福祉相談員等	2.23	165	74	195,417	226,667	1,102	1,010
事務的職業	0.43	227	534	196,993	177,073	1,117	1,054
一般事務員	0.28	134	474	196,917	174,444	1,063	1,046
会計・経理事務員	0.95	19	20	188,222	0	1,035	1,200
営業・販売事務員	1.24	21	17	192,965	225,000	1,200	0
販売の職業	1.23	156	127	206,148	221,818	1,026	1,010
販売店員、訪問販売員	1.05	102	97	191,914	194,000	1,026	1,010
保険外交員、サービス外交員	1.50	3	2	0	0	0	0
営業員	1.82	51	28	214,450	245,000	0	0
サービスの職業	1.78	468	263	188,846	201,000	1,140	1,010
ホームヘルパー、ケアワーカー	2.79	198	71	184,070	208,333	1,218	1,010
看護助手、歯科助手等	3.07	43	14	168,628	170,000	1,030	0
調理人、調理見習	0.94	60	64	216,611	232,500	1,059	1,033
給仕、接客サービス員	1.19	69	58	221,874	167,143	1,126	1,025
マンション、駐車場等管理人	1.27	14	11	168,511	250,000	0	1,010
保安の職業	8.63	138	16	170,051	170,000	1,190	0
警備員	8.63	138	16	170,051	170,000	1,190	0
農林漁業の職業	1.40	42	30	204,167	193,333	1,050	1,010
生産工程の職業	2.99	293	98	191,688	235,714	1,037	1,010
生産機械制御・監視員	2.00	14	7	215,000	250,000	0	0
金属加工、溶接・溶断工	5.25	42	8	199,075	200,000	0	0
その他の製造加工作業員	3.95	150	38	193,881	257,500	1,030	1,010
機械組立工	2.00	22	11	170,250	0	0	0
整備工・修理工	3.36	47	14	183,300	233,333	0	0
製品検査工	1.00	9	9	184,800	223,333	0	0
塗装、CADオペレーター	0.82	9	11	200,000	225,000	1,050	0
輸送、機械運転の職業	2.75	253	92	227,834	216,842	1,138	1,010
自動車運転手	2.81	177	63	227,676	220,769	1,178	1,050
ボイラー・建設機械運転工	3.00	45	15	235,757	250,000	1,020	1,010
建設・採掘の職業	21.71	369	17	223,698	310,000	1,010	0
型枠大工、とび工	15.33	46	3	225,000	0	0	0
大工・左官	21.67	65	3	224,608	370,000	0	0
電気工事、電気配線工	19.00	38	2	227,334	0	0	0
建設・土木作業員	24.44	220	9	220,759	250,000	1,010	0
運搬・清掃・包装の職業	0.71	231	327	181,772	190,435	1,040	1,053
運搬、配達、倉庫作業員	0.93	51	55	178,144	220,000	1,082	1,130
清掃作業員	1.81	107	59	191,670	170,000	1,026	1,037
包装作業員	1.33	12	9	0	0	0	0
選別作業員、軽作業員	0.30	61	204	173,350	177,000	1,075	1,048

注) 1.新規学校卒業者を除くパート含む常用雇用状況を表示。

2.職業分類については、「日本標準職業分類」を使用している。

3.分母である有効求職者数が0の場合は、求人倍率が計算できないため、求人数÷1として表示。

4.新規求人賃金は令和6年11月に千歳のハローワークに申し込まれた新規求人の下限賃金の平均額を表示。

5.新規求職希望賃金は令和6年11月に千歳のハローワークに申し込まれた新規求職の希望賃金の平均額を表示。

6.ハローワークインターネットサービスの機能拡充に伴い、令和3年9月以降の数値には、ハローワークに来所せず、オンライン上で求職登録した求職者数が含まれている。

【雇用形態別・産業別】有効求人数・新規求人数・充足状況

〔令和6年11月内容〕

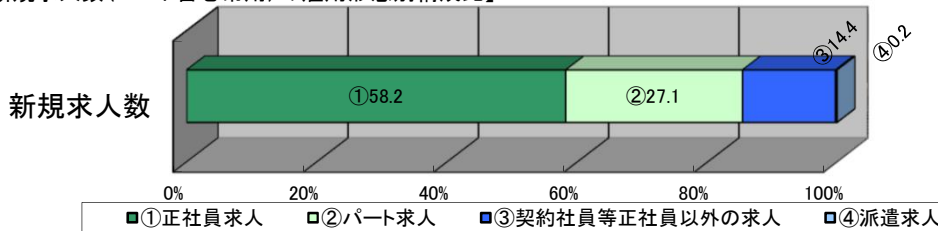
ハローワーク千歳

【雇用形態別】

(単位:人、%)

		有効求人数	新規求人数	充足数	充足率
常用(パート含む)計		2,722	873	96	11.0
①正社員求人		1,478	508	47	9.3
②パート求人		844	237	38	16.0
③契約社員等正社員以外の求人		381	126	11	8.7
④派遣求人		19	2	0	0.0
構成比	①正社員求人	54.3	58.2		
	②パート求人	31.0	27.1		
	③契約社員等正社員以外の求人	14.0	14.4		
	④派遣求人	0.7	0.2		

【新規求人数(パート含む常用)の雇用形態別構成比】



(注)1.新規学校卒業者を除くパート含む常用の雇用状況を表示。

2.③契約社員等正社員以外の求人とは、契約社員、準社員、嘱託等のパートを除く正社員・正職員でないものを計上。

【産業別】

(単位:人、%)

		有効求人数	新規求人数	充足数	充足率
産業計		2,722	873	96	11.0
A、B 農、林、漁業		51	8	1	12.5
C 鉱業、碎石業、砂利採取業		5	0	1	-
D 建設業		479	143	7	4.9
E 製造業		396	144	10	6.9
食料品、飲料・たばこ・飼料製造業		200	55	4	7.3
木材・木製品(家具を除く)、家具・装備品製造業		20	5	2	40.0
プラスチック製品、ゴム製品製造業		17	8	0	0.0
はん用機械器具、電気機械器具製造業		11	5	0	0.0
電子部品・デバイス・電子回路、輸送用機械器具製造業		45	28	1	3.6
その他の製造業		103	43	3	7.0
F 電気・ガス・熱供給・水道業		5	3	0	0.0
G 情報通信業		1	0	0	-
H 運輸業、郵便業		215	64	5	7.8
I 卸売業、小売業		205	64	10	15.6
J 金融業、保険業		2	1	0	0.0
K 不動産業、物品賃貸業		43	13	4	30.8
L 学術研究、専門・技術サービス業		25	13	3	23.1
M 宿泊業、飲食サービス業		105	41	5	12.2
N 生活関連サービス業、娯楽業		46	3	1	33.3
O 教育、学習支援業		110	31	2	6.5
P 医療、福祉		690	256	34	13.3
Q 複合サービス事業		11	8	0	0.0
R サービス業(他に分類されないもの)		318	77	10	13.0
S、T 公務・その他		15	4	3	75.0

(注)1.新規学校卒業者を除きパート含む常用の雇用状況を表示。