

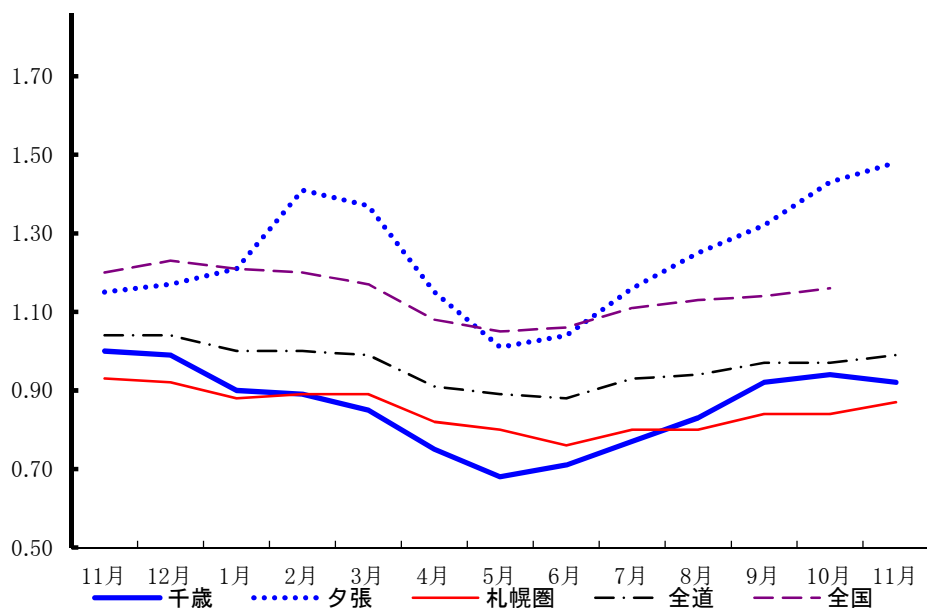
LAVOUR LETTER

CHITOSE NOV § 2024

雇用失業情勢ちとせ

令和6年11月

有効求人倍率の推移



	千歳	夕張	札幌圏	全道	全国
11月	1.00	1.15	0.93	1.04	1.20
12月	0.99	1.17	0.92	1.04	1.23
1月	0.90	1.21	0.88	1.00	1.21
2月	0.89	1.41	0.89	1.00	1.20
3月	0.85	1.37	0.89	0.99	1.17
4月	0.75	1.15	0.82	0.91	1.08
5月	0.68	1.01	0.80	0.89	1.05
6月	0.71	1.04	0.76	0.88	1.06
7月	0.77	1.16	0.80	0.93	1.11
8月	0.83	1.25	0.80	0.94	1.13
9月	0.92	1.32	0.84	0.97	1.14
10月	0.94	1.43	0.84	0.97	1.16
11月	0.92	1.48	0.87	0.99	

ハローワーク千歳

☎066-8609 千歳市東雲町4丁目2-6
TEL0123-24-2177

ハローワーク夕張(出張所)

☎068-0403 夕張市本町5丁目5番地
TEL0123-52-4411

※ハローワークインターネットサービスの機能拡充に伴い、令和3年9月以降の数値には、ハローワークに来所せず、オンライン上で求職登録した求職者数や、求職者がハローワークインターネットサービスの求人に直接応募した就職件数等が含まれている。

千歳公共職業安定所

令和6年12月27日発行

* 労働市場の概要 *

新規求職者について

千歳管内

新規求職者数は、421人で前年同月比10.8%、51人減少となった。
年齢別では、44歳以下が181人で同11.7%、24人減少、45歳以上が240人で同10.1%、27人減少となった。
月間有効求職者数は、2514人で前年同月比2.5%、62人増加となった。

夕張管内

新規求職者数は、35人で前年同月比36.4%、20人減少となった。
年齢別では、44歳以下が12人で同33.3%、6人減少、45歳以上が23人で同37.8%、14人減少となった。
月間有効求職者数は、270人で前年同月比10.3%、31人減少となった。

新規求人数について

千歳管内

常用新規求人数は、747人で前年同月比6.2%、49人減少となった。

主な産業別求人状況をみると、「建設業」は125人で、前年同月比+47.1%、40人増、「宿泊業,飲食サービス業」は41人で、同+57.7%、15人増、「教育,学習支援業」は31人で、同+47.6%、10人増となった。

一方、「運輸業・郵便業」は60人で、前年同月比45.9%、51人減、「生活関連サービス業,娯楽業」は3人で、同88.5%、23人減、「サービス業(他に分類されないもの)」は65人で、同25.3%、22人減となった。

夕張管内

常用新規求人数は、126人で前年同月比21.2%、22人増加となった。

主な産業別求人状況をみると、「医療,福祉」は48人で、前年同月比+60%、18人増、「複合サービス事業」は0人で、同+-%、0人増、「製造業」は29人で、同+20.8%、5人増となった。

一方、「卸売業,小売業」は7人で、前年同月比50%、7人減、「建設業」は18人で、同10%、2人減、「農,林,漁業」は4人で、同33.3%、2人減となった。

有効求人倍率について

常用有効求人倍率は、千歳所計は0.98倍で前年同月差0.03^{ポイント}低下、前年同月を2カ月ぶりに下回った。
千歳管内は0.92倍で対前年同月差0.08^{ポイント}低下、夕張管内は1.48倍で同0.33^{ポイント}上昇となった。

窓口の動向について

千歳管内

紹介件数は230件で前年同月比19.9%、57件減少、就職件数は101件で同18.8%、16件増加となった。
また、雇用保険一般受給資格決定数は130件で、前年同月比18.2%、29件減少となった。

夕張管内

紹介件数は23件で前年同月比43.9%、18件減少、就職件数は13件で同7.1%、1件減少となった。
また、雇用保険一般受給資格決定数は9件で、前年同月比50%、9件減少となった。

1 一般職業紹介状況(常用)

(単位:人、%、P)

項目	区分	6年11月	5年11月				
				増減比	6年度 4月～当月	5年度 4月～当月	増減比
千 歳 所 計	新規求職申込件数	456	527	▲ 13.5	4,538	4,538	0.0
	月間有効求職者数	2,784	2,753	1.1	3,042	2,890	5.3
	新規求人数	873	900	▲ 3.0	7,251	7,318	▲ 0.9
	月間有効求人数	2,722	2,787	▲ 2.3	2,592	2,649	▲ 2.2
	紹介件数	253	328	▲ 22.9	2,620	2,650	▲ 1.1
	就職件数	114	99	15.2	1,005	967	3.9
	(うち雇用保険受給者数)	25	24	4.2	276	257	7.4
	充足数	96	90	6.7	869	894	▲ 2.8
	新規充足率	11.0%	10.0%	1.0P	12.0%	12.2%	▲ 0.2P
	新規求人倍率	1.91	1.71	0.20P	1.60	1.61	▲ 0.01P
	月間有効求人倍率	0.98	1.01	▲ 0.03P	0.85	0.92	▲ 0.07P
千 歳	新規求職申込件数	421	472	▲ 10.8	4,118	4,074	1.1
	月間有効求職者数	2,514	2,452	2.5	2,724	2,578	5.7
	新規求人数	747	796	▲ 6.2	6,187	6,338	▲ 2.4
	月間有効求人数	2,322	2,440	▲ 4.8	2,205	2,289	▲ 3.7
	紹介件数	230	287	▲ 19.9	2,442	2,400	1.8
	就職件数	101	85	18.8	913	850	7.4
	(うち雇用保険受給者数)	22	19	15.8	234	219	6.8
	充足数	78	80	▲ 2.5	743	733	1.4
	新規充足率	10.4%	10.1%	0.3P	12.0%	11.6%	0.4P
	新規求人倍率	1.77	1.69	0.08P	1.50	1.56	▲ 0.06P
	月間有効求人倍率	0.92	1.00	▲ 0.08P	0.81	0.89	▲ 0.08P
夕 張	新規求職申込件数	35	55	▲ 36.4	420	464	▲ 9.5
	月間有効求職者数	270	301	▲ 10.3	318	312	1.9
	新規求人数	126	104	21.2	1,064	980	8.6
	月間有効求人数	400	347	15.3	387	360	7.5
	紹介件数	23	41	▲ 43.9	178	250	▲ 28.8
	就職件数	13	14	▲ 7.1	92	117	▲ 21.4
	(うち雇用保険受給者数)	3	5	▲ 40.0	42	38	10.5
	充足数	18	10	80.0	126	161	▲ 21.7
	新規充足率	14.3%	9.6%	4.7P	11.8%	16.4%	▲ 4.6P
	新規求人倍率	3.60	1.89	1.71P	2.53	2.11	0.42P
	月間有効求人倍率	1.48	1.15	0.33P	1.22	1.15	0.07P

注1 新規学卒を除きパートを含む原数値

注2 各年度4月～当月のうち「月間有効求職者数」「月間有効求人数」欄は、当月までの各月平均値で計上

※ハローワークインターネットサービスの機能拡充に伴う令和3年9月以降の数値の取り扱いについては、表紙の※を参照。

2 パートタイム職業紹介状況(常用)

(単位:人、%、P)

項目	区分	6年11月	5年11月		6年度	5年度	
				増減比	4月～当月	4月～当月	増減比
千 歳 所 計	新規求職申込件数	173	210	▲ 17.6	1,753	1,625	7.9
	月間有効求職者数	1,134	1,056	7.4	1,241	1,102	12.6
	新規求人数	238	240	▲ 0.8	2,189	2,268	▲ 3.5
	月間有効求人数	845	831	1.7	771	840	▲ 8.2
	紹介件数	82	99	▲ 17.2	791	743	6.5
	就職件数	55	36	52.8	396	374	5.9
	月間有効求人倍率	0.75	0.79	▲ 0.04P	0.62	0.76	▲ 0.14P
千 歳	新規求職申込件数	159	188	▲ 15.4	1,574	1,451	8.5
	月間有効求職者数	1,012	930	8.8	1,095	976	12.2
	新規求人数	210	215	▲ 2.3	1,899	1,950	▲ 2.6
	月間有効求人数	740	729	1.5	666	720	▲ 7.5
	紹介件数	73	81	▲ 9.9	731	648	12.8
	就職件数	47	28	67.9	357	322	10.9
	月間有効求人倍率	0.73	0.98	▲ 0.25P	0.61	0.74	▲ 0.13P
夕 張	新規求職申込件数	14	22	▲ 36.4	179	174	2.9
	月間有効求職者数	122	126	▲ 3.2	146	126	15.9
	新規求人数	28	25	12.0	290	318	▲ 8.8
	月間有効求人数	105	102	2.9	105	120	▲ 12.5
	紹介件数	9	18	▲ 50.0	60	95	▲ 36.8
	就職件数	8	8	0.0	39	52	▲ 25.0
	月間有効求人倍率	0.86	0.81	0.05P	0.72	0.95	▲ 0.23P

注1 新規学卒を除く

注2 各年度4月～当月のうち「月間有効求職者数」「月間有効求人数」欄は、当月までの各月平均値で計上

※ハローワークインターネットサービスの機能拡充に伴う令和3年9月以降の数値の取り扱いについては、表紙の※を参照。

3 年齢別職業紹介状況

(単位:人、%)

項目	区分	6年11月	5年11月	6年度		5年度	
				増減比	4月～当月	4月～当月	増減比
千 歳 所 計	新規求職申込件数	456	527	▲ 13.5	4,538	4,538	0.0
	44歳以下	193	223	▲ 13.5	1,944	2,090	▲ 7.0
	45歳以上	263	304	▲ 13.5	2,594	2,448	6.0
	(うち55歳以上)	182	187	▲ 2.7	1,760	1,575	11.7
	月間有効求職者数	2,784	2,753	1.1	24,339	23,122	5.3
	44歳以下	1,231	1,277	▲ 3.6	10,597	10,696	▲ 0.9
	45歳以上	1,553	1,476	5.2	13,742	12,426	10.6
	(うち55歳以上)	1,015	914	11.1	9,068	7,847	15.6
	紹介件数	253	328	▲ 22.9	2,620	2,650	▲ 1.1
	44歳以下	109	158	▲ 31.0	1,097	1,299	▲ 15.6
	45歳以上	144	170	▲ 15.3	1,523	1,351	12.7
	(うち55歳以上)	92	80	15.0	830	688	20.6
	就職件数	114	99	15.2	1,005	967	3.9
	44歳以下	51	48	6.3	438	466	▲ 6.0
45歳以上	63	51	23.5	567	501	13.2	
(うち55歳以上)	35	24	45.8	323	289	11.8	
月間有効求人数	2,722	2,787	▲ 2.3	20,731	21,191	▲ 2.2	
44歳以下	1,647	1,690	▲ 2.5	12,545	12,901	▲ 2.8	
45歳以上	1,075	1,097	▲ 2.0	8,186	8,290	▲ 1.3	
(うち55歳以上)	566	575	▲ 1.6	4,304	4,331	▲ 0.6	
千 歳	新規求職申込件数	421	472	▲ 10.8	4,118	4,074	1.1
	44歳以下	181	205	▲ 11.7	1,815	1,949	▲ 6.9
	45歳以上	240	267	▲ 10.1	2,303	2,125	8.4
	(うち55歳以上)	165	161	2.5	1,541	1,344	14.7
	月間有効求職者数	2,514	2,452	2.5	21,795	20,626	5.7
	44歳以下	1,133	1,184	▲ 4.3	9,793	9,904	▲ 1.1
	45歳以上	1,381	1,268	8.9	12,002	10,722	11.9
	(うち55歳以上)	893	762	17.2	7,785	6,612	17.7
	紹介件数	230	287	▲ 19.9	2,442	2,400	1.8
	44歳以下	104	147	▲ 29.3	1,043	1,196	▲ 12.8
	45歳以上	126	140	▲ 10.0	1,399	1,204	16.2
	(うち55歳以上)	82	61	34.4	755	595	26.9
	就職件数	101	85	18.8	913	850	7.4
	44歳以下	47	44	6.8	413	415	▲ 0.5
45歳以上	54	41	31.7	500	435	14.9	
(うち55歳以上)	32	18	77.8	288	250	15.2	
月間有効求人数	2,322	2,440	▲ 4.8	17,636	18,308	▲ 3.7	
44歳以下	1,397	1,472	▲ 5.1	10,634	11,111	▲ 4.3	
45歳以上	925	968	▲ 4.4	7,002	7,197	▲ 2.7	
(うち55歳以上)	487	509	▲ 4.3	3,690	3,764	▲ 2.0	
夕 張	新規求職申込件数	35	55	▲ 36.4	420	464	▲ 9.5
	44歳以下	12	18	▲ 33.3	129	141	▲ 8.5
	45歳以上	23	37	▲ 37.8	291	323	▲ 9.9
	(うち55歳以上)	17	26	▲ 34.6	219	231	▲ 5.2
	月間有効求職者数	270	301	▲ 10.3	2,544	2,496	1.9
	44歳以下	98	93	5.4	804	792	1.5
	45歳以上	172	208	▲ 17.3	1,740	1,704	2.1
	(うち55歳以上)	122	152	▲ 19.7	1,283	1,235	3.9
	紹介件数	23	41	▲ 43.9	178	250	▲ 28.8
	44歳以下	5	11	▲ 54.5	54	103	▲ 47.6
	45歳以上	18	30	▲ 40.0	124	147	▲ 15.6
	(うち55歳以上)	10	19	▲ 47.4	75	93	▲ 19.4
	就職件数	13	14	▲ 7.1	92	117	▲ 21.4
	44歳以下	4	4	0.0	25	51	▲ 51.0
45歳以上	9	10	▲ 10.0	67	66	1.5	
(うち55歳以上)	3	6	▲ 50.0	35	39	▲ 10.3	
月間有効求人数	400	347	15.3	3,095	2,883	7.4	
44歳以下	250	218	14.7	1,911	1,790	6.8	
45歳以上	150	129	16.3	1,184	1,093	8.3	
(うち55歳以上)	79	66	19.7	614	567	8.3	

注1 新規学卒を除きパートを含む

注2 年齢別有効求人数は一定則に基づく計算値(推定)

※ハローワークインターネットサービスの機能拡充に伴う令和3年9月以降の数値の取り扱いについては、表紙の※を参照。

4 新規求職者の状況(常用)

(単位:人、%)

項目	区分	6年11月	5年11月	増減比		6年度 4月～当月	5年度 4月～当月	増減比
千 歳 所 計	計	456	527	▲ 13.5		4,538	4,538	0.0
	新規求職者〔一般〕	283	317	▲ 10.7		2,785	2,913	▲ 4.4
	在職者	89	107	▲ 16.8		833	897	▲ 7.1
	離職者	182	189	▲ 3.7		1,755	1,788	▲ 1.8
	事業主都合	43	37	16.2		438	371	18.1
	自己都合	129	145	▲ 11.0		1,218	1,333	▲ 8.6
	定年退職	9	3	200.0		82	67	22.4
	自営その他	1	3	▲ 66.7		10	11	▲ 9.1
	無業者	12	21	▲ 42.9		197	228	▲ 13.6
	新規求職者〔パート〕	173	210	▲ 17.6		1,753	1,625	7.9
千 歳	計	421	472	▲ 10.8		4,118	4,074	1.1
	新規求職者〔一般〕	262	284	▲ 7.7		2,544	2,623	▲ 3.0
	在職者	82	98	▲ 16.3		793	818	▲ 3.1
	離職者	169	168	0.6		1,564	1,589	▲ 1.6
	事業主都合	39	32	21.9		365	313	16.6
	自己都合	120	129	▲ 7.0		1,103	1,201	▲ 8.2
	定年退職	9	3	200.0		79	60	31.7
	自営その他	1	3	▲ 66.7		10	10	0.0
	無業者	11	18	▲ 38.9		187	216	▲ 13.4
	新規求職者〔パート〕	159	188	▲ 15.4		1,574	1,451	8.5
夕 張	計	35	55	▲ 36.4		420	464	▲ 9.5
	新規求職者〔一般〕	21	33	▲ 36.4		241	290	▲ 16.9
	在職者	7	9	▲ 22.2		40	79	▲ 49.4
	離職者	13	21	▲ 38.1		191	199	▲ 4.0
	事業主都合	4	5	▲ 20.0		73	58	25.9
	自己都合	9	16	▲ 43.8		115	132	▲ 12.9
	定年退職	0	0	-		3	7	▲ 57.1
	自営その他	0	0	-		0	1	-
	無業者	1	3	▲ 66.7		10	12	▲ 16.7
	新規求職者〔パート〕	14	22	▲ 36.4		179	174	2.9

注1 新規学卒を除きパートを含む原数値

※ハローワークインターネットサービスの機能拡充に伴う令和3年9月以降の数値の取り扱いについては、表紙の※を参照。

5 産業別・規模別新規求人状況（常用）

千歳所計

(単位:人、%)

産業別	項目	6年11月	5年11月	6年度		5年度	
				増減比	4月～当月	4月～当月	増減比
AB	農, 林, 漁業	8	25	▲ 68.0	124	177	▲ 29.9
C	鉱業, 採石業, 砂利採取業	0	1	-	14	11	27.3
D	建設業	143	105	36.2	1,243	1,166	6.6
E	製造業	144	145	▲ 0.7	1,047	883	18.6
	09 食料品製造業	48	47	2.1	476	286	66.4
	10 飲料・たばこ・飼料製造業	7	8	▲ 12.5	27	46	▲ 41.3
	11 繊維工業	0	1	-	4	10	▲ 60.0
	12 木材・木製品製造業(家具を除く)	2	1	100.0	39	37	5.4
	13 家具・装備品製造業	3	1	200.0	9	9	0.0
	14 パルプ・紙・紙加工品製造業	3	2	50.0	18	13	38.5
	15 印刷・同関連業	3	3	0.0	27	27	0.0
	16 化学工業	2	0	-	21	12	75.0
	17 石油製品・石炭製品製造業	0	0	-	0	1	-
	18 プラスチック製品製造業	6	4	50.0	50	51	▲ 2.0
	19 ゴム製品製造業	2	0	-	6	10	▲ 40.0
	21 窯業・土石製品製造業	15	32	▲ 53.1	78	74	5.4
	22 鉄鋼業	0	0	-	0	0	-
	23 非鉄金属製造業	0	0	-	4	0	-
	24 金属製品製造業	17	15	13.3	128	128	0.0
	25 はん用機械器具製造業	3	1	200.0	5	2	150.0
	26 生産用機械器具製造業	0	0	-	12	15	▲ 20.0
	27 業務用機械器具製造業	0	0	-	0	4	-
	28 電子部品・デバイス・電子回路製造業	10	10	0.0	47	43	9.3
	29 電気機械器具製造業	2	9	▲ 77.8	7	29	▲ 75.9
	30 情報通信機械器具製造業	2	3	▲ 33.3	17	24	▲ 29.2
	31 輸送用機械器具製造業	18	8	125.0	67	57	17.5
	20, 32 その他の製造業	1	0	-	5	5	0.0
F	電気・ガス・熱供給・水道業	3	2	(50.0)	9	12	(▲ 25.0)
G	情報通信業	0	0	(-)	2	11	(▲ 81.8)
H	運輸業・郵便業	64	115	▲ 44.3	582	708	▲ 17.8
I	卸売業, 小売業	64	62	(3.2)	597	556	(7.4)
	50～55 卸売業	13	14	(▲ 7.1)	88	126	(▲ 30.2)
	56～61 小売業	51	48	(6.3)	509	430	(18.4)
J	金融業, 保険業	1	2	▲ 50.0	7	16	▲ 56.3
K	不動産業, 物品賃貸業	13	34	▲ 61.8	125	145	▲ 13.8
L	学術研究, 専門・技術サービス業	13	2	550.0	56	50	12.0
M	宿泊業, 飲食サービス業	41	26	57.7	273	364	▲ 25.0
	75 宿泊業	21	9	133.3	135	106	27.4
	76 飲食店	15	17	▲ 11.8	123	156	▲ 21.2
N	生活関連サービス業, 娯楽業	3	27	▲ 88.9	145	194	▲ 25.3
O	教育, 学習支援業	31	21	47.6	250	195	28.2
P	医療, 福祉	256	238	(7.6)	1,841	1,860	(▲ 1.0)
	83 医療業	94	92	(2.2)	734	730	(0.5)
	84 保健衛生	0	0	(-)	0	0	(-)
	85 社会保険・社会福祉・介護事業	162	146	(11.0)	1,107	1,130	(▲ 2.0)
Q	複合サービス事業	8	0	-	25	9	177.8
R	サービス業(他に分類されないもの)	77	88	(▲ 12.5)	832	859	(▲ 3.1)
ST	公務・その他	4	7	▲ 42.9	79	102	▲ 22.5
	合計	873	900	▲ 3.0	7,251	7,318	▲ 0.9
規模別	4人以下	34	22	54.5	349	360	▲ 3.1
	5～29人	263	250	5.2	2,266	2,196	3.2
	30～99人	208	211	▲ 1.4	1,626	1,801	▲ 9.7
	100～299人	179	239	▲ 25.1	1,213	1,376	▲ 11.8
	300～499人	48	34	41.2	365	348	4.9
	500人以上	141	144	▲ 2.1	1,432	1,237	15.8

注 新規学卒を除きパートを含む

注 令和6年4月以降については令和5年7月改定の「日本標準産業分類」に基づく区分、令和6年3月以前については平成25年10月改定の「日本標準産業分類」に基づく区分により表章したものを、対前年度比については、産業分類改定による影響のある産業について()で示している。

千歳

(単位:人、%)

産業別	項目	6年11月	5年11月	6年度			5年度		
				増減比	4月～当月	4月～当月	増減比	4月～当月	増減比
AB	農, 林, 漁業	4	19	▲ 78.9	89	142	▲ 37.3		
C	鉱業, 採石業, 砂利採取業	0	1	-	2	1	100.0		
D	建設業	125	85	47.1	1,031	997	3.4		
E	製造業	115	121	▲ 5.0	870	697	24.8		
	09 食料品製造業	45	43	4.7	442	218	102.8		
	10 飲料・たばこ・飼料製造業	6	6	0.0	21	34	▲ 38.2		
	11 繊維工業	0	1	-	4	10	▲ 60.0		
	12 木材・木製品製造業(家具を除く)	2	1	100.0	28	33	▲ 15.2		
	13 家具・装備品製造業	3	0	-	6	6	0.0		
	14 パルプ・紙・紙加工品製造業	2	2	0.0	16	11	45.5		
	15 印刷・同関連業	3	3	0.0	27	27	0.0		
	16 化学工業	0	0	-	6	9	▲ 33.3		
	17 石油製品・石炭製品製造業	0	0	-	0	1	-		
	18 プラスチック製品製造業	6	4	50.0	50	50	0.0		
	19 ゴム製品製造業	0	0	-	0	4	-		
	21 窯業・土石製品製造業	6	25	▲ 76.0	47	55	▲ 14.5		
	22 鉄鋼業	0	0	-	0	0	-		
	23 非鉄金属製造業	0	0	-	4	0	-		
	24 金属製品製造業	7	6	16.7	77	84	▲ 8.3		
	25 はん用機械器具製造業	3	1	200.0	5	2	150.0		
	26 生産用機械器具製造業	0	0	-	0	0	-		
	27 業務用機械器具製造業	0	0	-	0	4	-		
	28 電子部品・デバイス・電子回路製造業	10	10	0.0	47	43	9.3		
	29 電気機械器具製造業	2	9	▲ 77.8	7	29	▲ 75.9		
	30 情報通信機械器具製造業	2	3	▲ 33.3	17	24	▲ 29.2		
	31 輸送用機械器具製造業	18	7	157.1	66	53	24.5		
	20, 32 その他の製造業	0	0	-	0	0	-		
F	電気・ガス・熱供給・水道業	2	1	(100.0)	6	9	(▲ 33.3)		
G	情報通信業	0	0	(-)	2	11	(▲ 81.8)		
H	運輸業・郵便業	60	111	▲ 45.9	532	638	▲ 16.6		
I	卸売業, 小売業	57	48	(18.8)	513	485	(5.8)		
	50～55 卸売業	11	11	(0.0)	57	107	(▲ 46.7)		
	56～61 小売業	46	37	(24.3)	456	378	(20.6)		
J	金融業, 保険業	1	2	▲ 50.0	5	11	▲ 54.5		
K	不動産業, 物品賃貸業	13	34	▲ 61.8	123	145	▲ 15.2		
L	学術研究, 専門・技術サービス業	12	2	500.0	49	42	16.7		
M	宿泊業, 飲食サービス業	41	26	57.7	233	345	▲ 32.5		
	75 宿泊業	21	9	133.3	123	94	30.9		
	76 飲食店	15	17	▲ 11.8	95	149	▲ 36.2		
N	生活関連サービス業, 娯楽業	3	26	▲ 88.5	144	183	▲ 21.3		
O	教育, 学習支援業	31	21	47.6	249	188	32.4		
P	医療, 福祉	208	208	(0.0)	1,521	1,582	(▲ 3.9)		
	83 医療業	88	85	(3.5)	673	685	(▲ 1.8)		
	84 保健衛生	0	0	(-)	0	0	(-)		
	85 社会保険・社会福祉・介護事業	120	123	(▲ 2.4)	848	897	(▲ 5.5)		
Q	複合サービス事業	8	0	-	24	7	242.9		
R	サービス業(他に分類されないもの)	65	87	(▲ 25.3)	737	778	(▲ 5.3)		
ST	公務・その他	2	4	▲ 50.0	57	77	▲ 26.0		
	合計	747	796	▲ 6.2	6,187	6,338	▲ 2.4		
規模別	4人以下	33	20	65.0	305	296	3.0		
	5～29人	226	202	11.9	1,881	1,842	2.1		
	30～99人	167	176	▲ 5.1	1,267	1,484	▲ 14.6		
	100～299人	142	221	▲ 35.7	1,020	1,205	▲ 15.4		
	300～499人	44	33	33.3	355	339	4.7		
	500人以上	135	144	▲ 6.3	1,359	1,172	16.0		

注 新規学卒を除きパートを含む

注 令和6年4月以降については令和5年7月改定の「日本標準産業分類」に基づく区分、令和6年3月以前については平成25年10月改定の「日本標準産業分類」に基づく区分により表章したもの。対前年度比については、産業分類改定による影響のある産業について()で示している。

夕張

(単位:人、%)

産業別	項目	6年11月	5年11月	増減比		6年度 4月～当月	5年度 4月～当月	増減比
AB	農, 林, 漁業	4	6	▲ 33.3		35	35	0.0
C	鉱業, 採石業, 砂利採取業	0	0	-		12	10	20.0
D	建設業	18	20	▲ 10.0		212	169	25.4
E	製造業	29	24	20.8		177	186	▲ 4.8
	09 食料品製造業	3	4	▲ 25.0		34	68	▲ 50.0
	10 飲料・たばこ・飼料製造業	1	2	▲ 50.0		6	12	▲ 50.0
	11 繊維工業	0	0	-		0	0	-
	12 木材・木製品製造業(家具を除く)	0	0	-		11	4	175.0
	13 家具・装備品製造業	0	1	-		3	3	0.0
	14 パルプ・紙・紙加工品製造業	1	0	-		2	2	0.0
	15 印刷・同関連業	0	0	-		0	0	-
	16 化学工業	2	0	-		15	3	400.0
	17 石油製品・石炭製品製造業	0	0	-		0	0	-
	18 プラスチック製品製造業	0	0	-		0	1	-
	19 ゴム製品製造業	2	0	-		6	6	0.0
	21 窯業・土石製品製造業	9	7	28.6		31	19	63.2
	22 鉄鋼業	0	0	-		0	0	-
	23 非鉄金属製造業	0	0	-		0	0	-
	24 金属製品製造業	10	9	11.1		51	44	15.9
	25 はん用機械器具製造業	0	0	-		0	0	-
	26 生産用機械器具製造業	0	0	-		12	15	▲ 20.0
	27 業務用機械器具製造業	0	0	-		0	0	-
	28 電子部品・デバイス・電子回路製造業	0	0	-		0	0	-
	29 電気機械器具製造業	0	0	-		0	0	-
	30 情報通信機械器具製造業	0	0	-		0	0	-
	31 輸送用機械器具製造業	0	1	-		1	4	▲ 75.0
	20, 32 その他の製造業	1	0	-		5	5	0.0
F	電気・ガス・熱供給・水道業	1	1	(0.0)		3	3	(0.0)
G	情報通信業	0	0	(-)		0	0	(-)
H	運輸業・郵便業	4	4	0.0		50	70	▲ 28.6
I	卸売業, 小売業	7	14	(▲ 50.0)		84	71	(18.3)
	50～55 卸売業	2	3	(▲ 33.3)		31	19	(63.2)
	56～61 小売業	5	11	(▲ 54.5)		53	52	(1.9)
J	金融業, 保険業	0	0	-		2	5	▲ 60.0
K	不動産業, 物品賃貸業	0	0	-		2	0	-
L	学術研究, 専門・技術サービス業	1	0	-		7	8	▲ 12.5
M	宿泊業, 飲食サービス業	0	0	-		40	19	110.5
	75 宿泊業	0	0	-		12	12	0.0
	76 飲食店	0	0	-		28	7	300.0
N	生活関連サービス業, 娯楽業	0	1	-		1	11	▲ 90.9
O	教育, 学習支援業	0	0	-		1	7	▲ 85.7
P	医療, 福祉	48	30	(60.0)		320	278	(15.1)
	83 医療業	6	7	(▲ 14.3)		61	45	(35.6)
	84 保健衛生	0	0	(-)		0	0	(-)
	85 社会保険・社会福祉・介護事業	42	23	(82.6)		259	233	(11.2)
Q	複合サービス事業	0	0	-		1	2	▲ 50.0
R	サービス業(他に分類されないもの)	12	1	(1100.0)		95	81	(17.3)
ST	公務・その他	2	3	▲ 33.3		22	25	▲ 12.0
	合計	126	104	21.2		1,064	980	8.6
規模別	4人以下	1	2	▲ 50.0		44	64	▲ 31.3
	5～29人	37	48	▲ 22.9		385	354	8.8
	30～99人	41	35	17.1		359	317	13.2
	100～299人	37	18	105.6		193	171	12.9
	300～499人	4	1	300.0		10	9	11.1
	500人以上	6	0	-		73	65	12.3

注 新規学卒を除きパートを含む

注 令和6年4月以降については令和5年7月改定の「日本標準産業分類」に基づく区分、令和6年3月以前については平成25年10月改定の「日本標準産業分類」に基づく区分により表章したもの。対前年度比については、産業分類改定による影響のある産業について()で示している。

6 障害者職業紹介状況

(単位:人、%)

項目	区分	6年11月				5年11月		6年度	5年度	増減比
		計	身体	知的	精神等	計	増減比	4月～当月	4月～当月	
千 歳 所 計	新規求職申込件数	30	8	5	17	38	▲ 21.1	316	279	13.3
	紹介件数	29	8	5	16	37	▲ 21.6	285	249	14.5
	就職件数	18	4	5	9	17	5.9	124	121	2.5
	新規登録者数	14	3	1	10	18	▲ 22.2	158	142	11.3
	【期末現在登録状況】									
	計	2,040	689	535	816	1,829	11.5	/		
	有効求職者	694	213	113	368	599	15.9			
	就業中の者	1,221	425	381	415	1,112	9.8			
	保留中の者	125	51	41	33	118	5.9			
千 歳	新規求職申込件数	25	5	4	16	36	▲ 30.6	295	245	20.4
	紹介件数	26	6	4	16	35	▲ 25.7	251	200	25.5
	就職件数	13	3	2	8	14	▲ 7.1	109	106	2.8
	新規登録者数	10	1	0	9	17	▲ 41.2	147	129	14.0
	【期末現在登録状況】									
	計	1,663	526	413	724	1,469	13.2	/		
	有効求職者	604	170	96	338	509	18.7			
	就業中の者	1,014	334	311	369	922	10.0			
	保留中の者	45	22	6	17	38	18.4			
夕 張	新規求職申込件数	5	3	1	1	2	150.0	21	34	▲ 38.2
	紹介件数	3	2	1	0	2	50.0	34	49	▲ 30.6
	就職件数	5	1	3	1	3	66.7	15	15	0.0
	新規登録者数	4	2	1	1	1	300.0	11	13	▲ 15.4
	【期末現在登録状況】									
	計	377	163	122	92	360	4.7	/		
	有効求職者	90	43	17	30	90	0.0			
	就業中の者	207	91	70	46	190	8.9			
	保留中の者	80	29	35	16	80	0.0			

7 雇用保険取扱状況

千歳所計

(単位:人、%、千円)

項目	区分	6年11月	5年11月	増減比	6年度	5年度	増減比			
					4月～当月	4月～当月				
適 用 状 況	月末現在適用事業所数	2,887	2,868	0.7	/	/	/			
	月末現在被保険者数	45,929	45,729	0.4						
	一般被保険者	41,000	41,007	▲ 0.0						
	高年齢	4,187	3,951	6.0						
	短期雇用特例	742	771	▲ 3.8						
	被保険者資格取得数	606	705	▲ 14.0				7,316	7,520	▲ 2.7
	一般被保険者	552	656	▲ 15.9				5,739	5,909	▲ 2.9
	高年齢	44	40	10.0				440	407	8.1
	短期雇用特例	10	9	11.1				1,137	1,204	▲ 5.6
	被保険者資格喪失数	1,048	920	13.9				6,414	6,022	6.5
一般被保険者	582	458	27.1	5,120	4,727	8.3				
高年齢	105	87	20.7	769	730	5.3				
短期雇用特例	361	375	▲ 3.7	525	565	▲ 7.1				
事業主都合〔一般〕	16	17	▲ 5.9	261	192	35.9				
失 業 給 付 状 況	一般受給資格決定数	139	177	▲ 21.5	1,672	1,612	3.7			
	受給者実人員	760	737	3.1	6,839	6,341	7.9			
	支給金額	89,223	93,694	▲ 4.8	820,499	766,365	7.1			
	高年齢受給資格決定数	54	60	▲ 10.0	594	547	8.6			
	受給者数	43	46	▲ 6.5	575	538	6.9			
	支給金額	8,692	9,323	▲ 6.8	126,690	116,334	8.9			
	特例受給資格決定数	343	385	▲ 10.9	448	498	▲ 10.0			
	受給者数	80	116	▲ 31.0	234	284	▲ 17.6			
	支給金額	16,020	23,933	▲ 33.1	50,681	60,987	▲ 16.9			
	再就職手当支給人員	33	43	▲ 23.3	432	436	▲ 0.9			
支給金額合計	13,295	15,237	▲ 12.7	172,742	162,988	6.0				

注1 一般及び高年齢は短時間労働被保険者を含む

注2 適用事業所数及び被保険者数の年度累計は当月末現在の数値のため省略

千歳

(単位:人、%、千円)

項目	区分	6年11月	5年11月	増減比		6年度 4月～当月	5年度 4月～当月	増減比
適用状況	月末現在適用事業所数	2,163	2,136		1.3			
	月末現在被保険者数	39,256	38,982		0.7			
	一般被保険者	35,431	35,318		0.3			
	高年齢	3,327	3,150		5.6			
	短期雇用特例	498	514		▲ 3.1			
	被保険者資格取得数	547	641		▲ 14.7	6,139	6,334	▲ 3.1
	一般被保険者	496	593		▲ 16.4	5,067	5,215	▲ 2.8
	高年齢	41	39		5.1	346	338	2.4
	短期雇用特例	10	9		11.1	726	781	▲ 7.0
	被保険者資格喪失数	858	733		17.1	5,472	5,144	6.4
	一般被保険者	529	409		29.3	4,540	4,173	8.8
	高年齢	93	76		22.4	631	617	2.3
短期雇用特例	236	248		▲ 4.8	301	354	▲ 15.0	
事業主都合〔一般〕	15	15		0.0	220	150	46.7	
失業給付等状況	一般受給資格決定数	130	159		▲ 18.2	1,490	1,456	2.3
	受給者実人員	688	658		4.6	6,130	5,674	8.0
	支給金額	81,862	83,353		▲ 1.8	738,055	683,461	8.0
	高年齢受給資格決定数	48	48		0.0	501	446	12.3
	受給者数	37	33		12.1	479	436	9.9
	支給金額	7,317	7,127		2.7	106,738	95,536	11.7
	特例受給資格決定数	237	293		▲ 19.1	297	354	▲ 16.1
	受給者数	57	74		▲ 23.0	160	187	▲ 14.4
	支給金額	11,575	16,205		▲ 28.6	35,327	41,986	▲ 15.9
	再就職手当支給人員	27	42		▲ 35.7	389	389	0.0
支給金額合計	10,180	14,799		▲ 31.2	152,158	144,910	5.0	

夕張

(単位:人、%、千円)

項目	区分	6年11月	5年11月	増減比		6年度 4月～当月	5年度 4月～当月	増減比
適用状況	月末現在適用事業所数	724	732		▲ 1.1			
	月末現在被保険者数	6,673	6,747		▲ 1.1			
	一般被保険者	5,569	5,689		▲ 2.1			
	高年齢	860	801		7.4			
	短期雇用特例	244	257		▲ 5.1			
	被保険者資格取得数	59	64		▲ 7.8	1,177	1,186	▲ 0.8
	一般被保険者	56	63		▲ 11.1	672	694	▲ 3.2
	高年齢	3	1		200.0	94	69	36.2
	短期雇用特例	0	0		-	411	423	▲ 2.8
	被保険者資格喪失数	190	187		1.6	942	878	7.3
	一般被保険者	53	49		8.2	580	554	4.7
	高年齢	12	11		9.1	138	113	22.1
短期雇用特例	125	127		▲ 1.6	224	211	6.2	
事業主都合〔一般〕	1	2		▲ 50.0	41	42	▲ 2.4	
失業給付等状況	一般受給資格決定数	9	18		▲ 50.0	182	156	16.7
	受給者実人員	72	79		▲ 8.9	709	667	6.3
	支給金額	7,361	10,341		▲ 28.8	82,444	82,904	▲ 0.6
	高年齢受給資格決定数	6	12		▲ 50.0	93	101	▲ 7.9
	受給者数	6	13		▲ 53.8	96	102	▲ 5.9
	支給金額	1,375	2,196		▲ 37.4	19,952	20,798	▲ 4.1
	特例受給資格決定数	106	92		15.2	151	144	4.9
	受給者数	23	42		▲ 45.2	74	97	▲ 23.7
	支給金額	4,445	7,728		▲ 42.5	15,354	19,001	▲ 19.2
	再就職手当支給人員	6	1		500.0	43	47	▲ 8.5
支給金額合計	3,115	438		611.2	20,584	18,078	13.9	

注1 一般及び高年齢は短時間労働被保険者を含む

注2 適用事業所数及び被保険者数の年度累計は当月末現在の数値のため省略