

# ハローワーク情報むろらん



## 令和6年7月内容 《令和6年8月30日(金)発行》

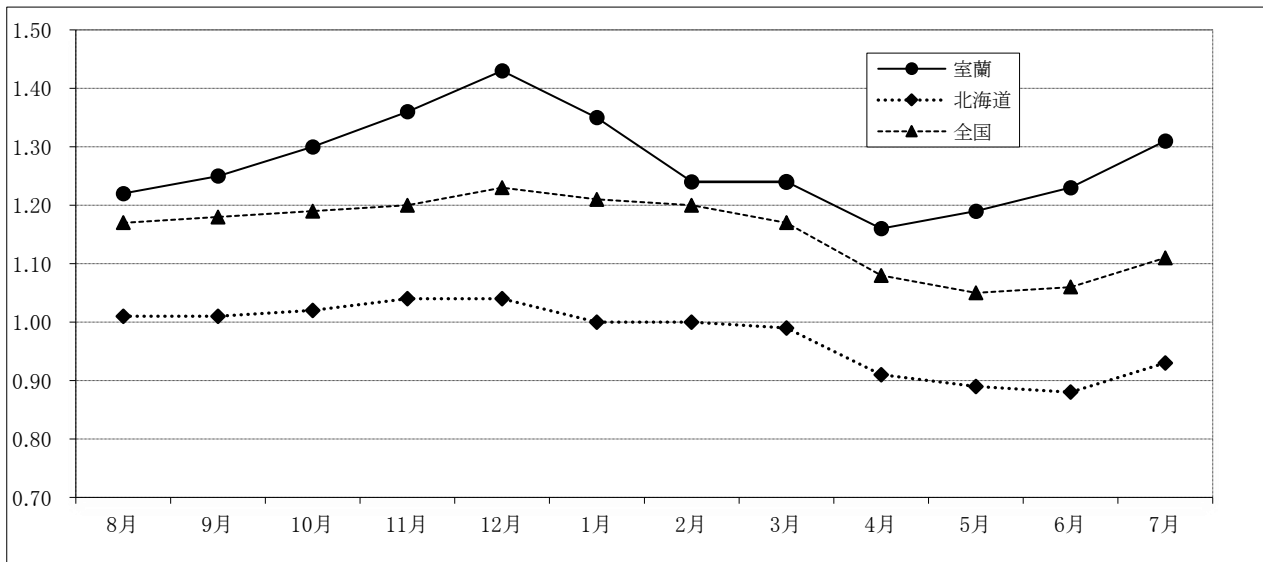
令和6年7月の有効求人倍率は1.31倍(前年同月1.22倍)で、前年同月差+0.09ポイントとなり2か月連続で前年同月を上回った。  
 月間有効求職者数は2,478人(前年同月2,725人)で、3ヶ月連続で前年同月を下回った。  
 月間有効求人数は3,234人(前年同月3,321人)で、16か月連続して前年同月を下回った。

### 【有効求人倍率の推移(常用)】

(単位:倍)

	R5年 8月	9月	10月	11月	12月	R6年 1月	2月	3月	4月	5月	6月	7月
室蘭	1.22 (1.39)	1.25 (1.40)	1.30 (1.44)	1.36 (1.55)	1.43 (1.61)	1.35 (1.46)	1.24 (1.36)	1.24 (1.27)	1.16 (1.21)	1.19 (1.20)	1.23 (1.17)	1.31 (1.22)
北海道	1.01 (1.12)	1.01 (1.16)	1.02 (1.16)	1.04 (1.19)	1.04 (1.17)	1.00 (1.11)	1.00 (1.08)	0.99 (1.05)	0.91 (0.97)	0.89 (0.95)	0.88 (0.97)	0.93 (1.00)
全国	1.17 (1.18)	1.18 (1.20)	1.19 (1.23)	1.20 (1.27)	1.23 (1.31)	1.21 (1.29)	1.20 (1.27)	1.17 (1.22)	1.08 (1.13)	1.05 (1.10)	1.06 (1.12)	1.11 (1.15)

(注) 1. 新規学卒を除き常用的パートを含む原数値 2. 下段の( )は前年同月



### 【完全失業率の推移】

(単位:%)

	R5年 8月	9月	10月	11月	12月	R6年 1月	2月	3月	4月	5月	6月	7月
北海道	2.8 (3.1)			2.7 (2.7)			2.4 (2.6)			3.0 (3.2)		*
全国	2.7 (2.8)	2.6 (2.6)	2.5 (2.6)	2.5 (2.5)	2.5 (2.5)	2.4 (2.4)	2.6 (2.6)	2.6 (2.8)	2.6 (2.6)	2.6 (2.6)	2.5 (2.5)	2.7 (2.7)

(注) 1. 北海道分は原数値、全国分は季節調整値。 [資料出所:総務省統計局「労働力調査」]  
 2. ( )内は前年同期。  
 3. 季節調整値は新季節指数により改訂されているため、以前の公表値とは若干異なっている。



※ハローワークインターネットサービスの機能拡充に伴い、令和3年9月以降の数値には、ハローワークに来所せず、オンライン上で求職登録した求職者数や、求職者がハローワークインターネットサービスの求人へ直接応募した「就職件数等」が含まれている。

新規求職申込件数は490人で、前年同月に比べ55人(10.1%)減少した。  
 新規求人数は1,128人で、前年同月に比べ135人(10.7%)減少し、前年同月を下回った。  
 新規求人数に占めるパート求人の割合は31.7%で、前年同月に比べ1.9ポイント下回った。

【 職業紹介状況 (学卒を除きパートを含む常用) 】

(単位:件、人、倍、%、ポイント)

項目	区分	令和6年7月	令和5年7月	対前年 (%)・(P)	令和6年度 4月～当月累計	前年同期	対前年 (%)・(P)
新規求職申込件数		490	545	▲ 10.1	2,478	2,715	▲ 8.7
月間有効求職者数		2,478	2,725	▲ 9.1	10,819	11,414	▲ 5.2
新規求人数		1,128	1,263	▲ 10.7	4,545	4,872	▲ 6.7
月間有効求人数		3,234	3,321	▲ 2.6	13,180	13,670	▲ 3.6
紹介件数		361	387	▲ 6.7	1,490	1,852	▲ 19.5
就職件数		135	182	▲ 25.8	671	816	▲ 17.8
充足数		126	169	▲ 25.4	623	752	▲ 17.2
新規求人倍率		2.30	2.32	▲ 0.02	1.83	1.79	0.04
有効求人倍率	##	1.31	1.22	0.09	1.22	1.20	0.02
就職率		27.6	33.4	▲ 5.8	27.1	30.1	▲ 3.0

(注) 就職率 = 就職件数 ÷ 新規求職申込件数 × 100

【 パートタイムの職業紹介状況 (常用的パート) 】

(単位:件、人、%、ポイント)

項目	区分	令和6年7月	令和5年7月	対前年 (%)・(P)	令和6年度 4月～当月累計	前年同期	対前年 (%)・(P)
新規求職申込件数		201	225	▲ 10.7	1,077	1,209	▲ 10.9
月間有効求職者数		1,096	1,219	▲ 10.1	4,758	4,972	▲ 4.3
新規求人数		358	424	▲ 15.6	1,480	1,708	▲ 13.3
月間有効求人数		1,023	1,095	▲ 6.6	4,203	4,703	▲ 10.6
紹介件数		129	152	▲ 15.1	563	740	▲ 23.9
就職件数		64	95	▲ 32.6	283	371	▲ 23.7
就職率		31.8	42.2	▲ 10.4	26.3	30.7	▲ 4.4
全新規求人に占める パート求人の割合		31.7	33.6	▲ 1.9	32.6	35.1	▲ 2.5
全月間有効求人に占める パート求人の割合		31.6	33.0	▲ 1.4	31.9	34.4	▲ 2.5

(注) 就職率 = 就職件数 ÷ 新規求職申込件数 × 100

【 中高年齢者(45歳以上)の職業紹介状況 (学卒除きパートを含む常用) 】

(単位:件、人、%)

項目	区分	令和6年7月	令和5年7月	対前年 (%)	令和6年度 4月～当月累計	前年同期	対前年 (%)
新規求職申込件数		301	320	▲ 5.9	1,524	1,590	▲ 4.2
55歳以上		189	195	▲ 3.1	1,022	1,036	▲ 1.4
65歳以上		98	78	25.6	535	484	10.5
月間有効求職者数		1,483	1,595	▲ 7.0	6,542	6,640	▲ 1.5
55歳以上		950	997	▲ 4.7	4,327	4,298	0.7
65歳以上		388	350	10.9	1,959	1,717	14.1
紹介件数		227	241	▲ 5.8	867	1,093	▲ 20.7
55歳以上		133	131	1.5	506	654	▲ 22.6
65歳以上		61	50	22.0	200	235	▲ 14.9
就職件数		82	103	▲ 20.4	376	445	▲ 15.5
55歳以上		50	61	▲ 18.0	224	266	▲ 15.8
65歳以上		20	18	11.1	81	88	▲ 8.0

●ハローワークインターネットサービスの機能拡充に伴う令和3年9月以降の数値の取り扱いについては、表紙※を参照。

【各種指標の推移（学卒を除きパートを含む常用）】

（単位：件、人、倍、%、ポイント）

	新規求職申込件数		新規求人数		新規求人倍率		月間有効求職者数		月間有効求人数		有効求人倍率		就職件数		充足数	
	(A)	対前年 (%)	(B)	対前年 (%)	(B/A)	対前年 (P)	(C)	対前年 (%)	(D)	対前年 (%)	(D/C)	対前年 (P)	(E)	対前年 (%)	(F)	対前年 (%)
26年度	11,727	▲ 9.8	15,222	4.2	1.30	0.18	42,671	▲ 10.8	40,799	6.8	0.96	0.16	4,255	▲ 10.7	3,758	▲ 12.2
27年度	10,640	▲ 9.3	16,169	6.2	1.52	0.22	38,917	▲ 8.8	44,025	7.9	1.13	0.17	3,850	▲ 9.5	3,469	▲ 7.7
28年度	9,889	▲ 7.1	16,513	2.1	1.67	0.15	36,028	▲ 7.4	44,938	2.1	1.25	0.12	3,612	▲ 6.2	3,318	▲ 4.4
29年度	9,309	▲ 5.9	17,126	3.7	1.84	0.17	34,886	▲ 3.2	47,565	5.8	1.36	0.11	3,307	▲ 8.4	3,036	▲ 8.5
30年度	8,679	▲ 6.8	17,515	2.3	2.02	0.18	32,291	▲ 7.4	48,900	2.8	1.51	0.15	3,071	▲ 7.1	2,824	▲ 7.0
元年度	8,215	▲ 5.3	16,747	▲ 4.4	2.04	0.02	30,721	▲ 4.9	47,257	▲ 3.4	1.54	0.03	2,883	▲ 6.1	2,651	▲ 6.1
2年度	7,377	▲ 10.2	13,569	▲ 19.0	1.84	▲ 0.20	30,928	0.7	37,765	▲ 20.1	1.22	▲ 0.32	2,302	▲ 20.2	2,135	▲ 19.5
3年度	7,298	▲ 1.1	13,920	2.6	1.91	0.07	32,042	3.6	39,253	3.9	1.23	0.00	2,211	▲ 4.0	2,009	▲ 5.9
4年度	7,657	4.9	16,003	15.0	2.09	0.18	32,374	1.0	45,160	15.0	1.39	0.17	2,280	3.1	2,089	4.0
4月	862	▲ 4.6	1,498	14.3	1.74	0.29	2,841	▲ 5.0	3,569	9.9	1.26	0.17	205	▲ 5.5	195	▲ 0.5
5月	593	▲ 1.7	1,131	16.8	1.91	0.30	2,792	▲ 1.9	3,610	11.7	1.29	1.21	186	▲ 10.6	171	▲ 11.4
6月	673	24.4	1,352	23.7	2.01	▲ 0.01	2,803	2.6	3,777	20.0	1.35	0.20	200	▲ 6.5	181	▲ 4.2
7月	583	6.4	1,497	16.1	2.57	0.22	2,700	4.9	3,795	20.0	1.41	0.97	203	10.3	182	14.5
8月	637	12.0	1	13.3	1.79	0.02	2,738	5.3	3,796	17.8	1.39	0.15	186	11.4	166	12.2
9月	596	7.0	1,385	17.2	2.32	0.20	2,722	3.9	3,819	16.0	1.40	1.12	209	7.2	183	▲ 1.6
10月	595	▲ 0.2	1,602	17.9	2.69	0.41	2,688	1.8	3,880	15.9	1.44	0.17	204	12.7	189	14.5
11月	589	14.6	1,256	17.5	2.13	0.05	2,577	▲ 0.4	4,003	19.3	1.55	0.25	181	0.6	162	3.8
12月	498	▲ 0.8	1,338	22.6	2.69	0.52	2,473	0.0	3,976	20.7	1.61	0.28	151	21.8	144	24.1
1月	664	3.4	1,363	6.1	2.05	0.05	2,561	▲ 2.1	3,747	12.4	1.46	0.19	137	▲ 2.8	124	0.8
2月	644	7.5	1,181	16.1	1.83	0.13	2,664	2.0	3,624	10.5	1.36	0.10	150	▲ 4.5	139	0.7
3月	723	0.0	1,260	0.8	1.74	0.01	2,815	2.4	3,564	6.8	1.27	0.06	268	10.3	253	5.4
5年度	7,270	▲ 5.1	14,158	▲ 11.5	1.95	▲ 0.14	32,026	▲ 1.1	40,345	▲ 10.7	1.26	▲ 0.14	2,127	▲ 6.7	1,918	▲ 8.2
4月	849	▲ 1.5	1,308	▲ 12.7	1.54	▲ 0.20	2,886	1.6	3,493	▲ 2.1	1.21	▲ 0.05	212	3.4	196	0.5
5月	673	13.5	1,234	9.1	1.83	▲ 0.08	2,941	5.3	3,519	▲ 2.5	1.20	▲ 0.09	226	21.5	204	19.3
6月	648	▲ 3.7	1,067	▲ 21.1	1.65	▲ 0.36	2,862	2.1	3,337	▲ 11.6	1.17	▲ 0.18	196	▲ 2.0	183	1.1
7月	545	▲ 6.5	1,263	▲ 15.6	2.32	▲ 0.25	2,725	0.9	3,321	▲ 12.5	1.22	▲ 0.19	182	▲ 10.3	169	▲ 7.1
8月	548	▲ 14.0	1,116	▲ 2.1	2.04	0.25	2,692	▲ 1.7	3,273	▲ 13.8	1.22	▲ 0.17	142	▲ 23.7	129	▲ 22.3
9月	597	0.2	1,153	▲ 16.8	1.93	▲ 0.39	2,700	▲ 0.8	3,387	▲ 11.3	1.25	▲ 0.15	183	▲ 12.4	162	▲ 11.5
10月	565	▲ 5.0	1,357	▲ 15.3	2.40	▲ 0.29	2,667	▲ 0.8	3,463	▲ 10.7	1.30	▲ 0.14	178	▲ 12.7	150	▲ 20.6
11月	502	▲ 14.8	1,132	▲ 9.9	2.25	0.12	2,553	▲ 0.9	3,465	▲ 13.4	1.36	▲ 0.19	166	▲ 8.3	142	▲ 12.3
12月	436	▲ 12.4	1,054	▲ 21.2	2.42	▲ 0.27	2,364	▲ 4.4	3,371	▲ 15.2	1.43	▲ 0.18	141	▲ 6.6	120	▲ 16.7
1月	574	▲ 13.6	1,101	▲ 19.2	1.92	▲ 0.13	2,363	▲ 7.7	3,179	▲ 15.2	1.35	▲ 0.11	105	▲ 23.4	93	▲ 25.0
2月	704	9.3	1,166	▲ 1.3	1.66	▲ 0.17	2,581	▲ 3.1	3,203	▲ 11.6	1.24	▲ 0.12	145	▲ 3.3	130	▲ 6.5
3月	629	▲ 13.0	1,207	▲ 4.2	1.92	0.18	2,692	▲ 4.4	3,334	▲ 6.5	1.24	▲ 0.03	251	▲ 6.3	240	▲ 5.1
6年度	2,478	▲ 65.9	4,545	▲ 67.9	1.83	▲ 0.11	10,819	▲ 66.2	13,180	▲ 67.3	1.22	▲ 0.04	671	▲ 68.5	623	▲ 67.5
4月	913	7.5	1,157	▲ 11.5	1.27	▲ 0.27	2,894	0.3	3,364	▲ 3.7	1.16	▲ 0.05	212	0.0	193	▲ 1.5
5月	548	▲ 18.6	1,126	▲ 8.8	2.05	0.22	2,776	▲ 5.6	3,308	▲ 6.0	1.19	▲ 0.01	162	▲ 28.3	152	▲ 25.5
6月	527	▲ 18.7	1,134	6.3	2.15	0.50	2,671	▲ 6.7	3,274	▲ 1.9	1.23	0.06	162	▲ 17.3	152	▲ 16.9
7月	490	▲ 10.1	1,128	▲ 10.7	2.30	▲ 0.02	2,478	▲ 9.1	3,234	▲ 2.6	1.31	0.09	135	▲ 25.8	126	▲ 25.4
8月																
9月																
10月																
11月																
12月																
1月																
2月																
3月																
4月～当月累計	2,478		4,545		1.83		10,819		13,180		1.22		671		623	
前年同期	7,270	▲ 65.9	14,158	▲ 67.9	1.95	▲ 0.12	32,026	▲ 66.2	40,345	▲ 67.3	1.26	▲ 0.04	2,127	▲ 68.5	1,918	▲ 67.5

●ハローワークインターネットサービスの機能拡充に伴う令和3年9月以降の数値の取り扱いについては、表紙※を参照。

【新規求人数の産業別状況（学卒を除きパートを含む常用）】

(単位:人、%)

産業分類	令和6年7月	令和5年7月	対前年 (%)	令和6年度 累計	前年同期	対前年 (%)
合計	1,128	1,263	▲ 10.7	4,545	3,609	25.9
A, B 農・林・漁業 (01~04)	0	3	▲100.0	18	22	▲ 18.2
C 鉱業 (05)	0	0	0.0	0	4	▲100.0
D 建設業 (06~08)	182	226	▲ 19.5	734	560	31.1
E 製造業 (09~32)	151	177	▲ 14.7	491	345	42.3
09・10) 食料品製造業	50	84	▲ 40.5	142	132	7.6
22)鉄鋼業	32	28	14.3	100	65	53.8
24) 金属製品製造業	22	15	46.7	71	25	184.0
25) はん用機械器具製造業	5	3	66.7	30	22	36.4
26~29) 生産・業務・電気機械器具製造、電子部品・デバイス製造	6	9	▲ 33.3	22	17	29.4
31) 輸送用機械器具製造業	14	5	180.0	53	34	55.9
その他の製造業(11~21、23、30、32)	22	33	▲ 33.3	73	50	46.0
G 情報通信業 (37~41)	3	4	▲ 25.0	6	8	▲ 25.0
H 運輸業・郵便業 (42~4 1)	87	(58)	(50.0)	377	(224)	(68.3)
I 卸売・小売業 (50~61)	60	(80)	(▲ 25.0)	302	(321)	(▲ 5.9)
J 金融・保険業 (62~67)	1	19	▲ 94.7	13	11	18.2
M 宿泊業・飲食サービス業 (75~77)	88	73	20.5	324	363	▲ 10.7
75) 宿泊業	50	47	6.4	159	223	▲ 28.7
N 生活関連サービス業・娯楽業 (78~80)	60	75	▲ 20.0	182	113	61.1
78)洗濯、理・美容、浴場	38	51	▲ 25.5	112	54	107.4
P 医療・福祉 (83~85)	290	(314)	(▲ 7.6)	1,242	(973)	(27.6)
O,Q 教育学習支援業、複合サービス業 (81、82、86、87)	13	19	▲ 31.6	66	57	15.8
R サービス業 (88~96)	135	(167)	(▲ 19.2)	588	(446)	(31.8)
88)廃棄物処理業	6	6	0.0	80	59	35.6
89)自動車整備業	12	3	300.0	41	22	86.4
S,T 公務・分類不能 (97~99)	28	27	3.7	95	96	▲ 1.0
F, K, L その他	30	(21)	(42.9)	107	(66)	(62.1)

(注)令和6年4月以降については令和5年7月改定の「日本標準産業分類」に基づく区分、令和6年3月以前については平成25年10月改定の「日本標準産業分類」に基づく区分により表章したもの。  
令和6年4月以降の対前年同月比については、産業分類改定による影響のある産業について()で示している。

【新規求職申込件数の年齢別状況（学卒を除きパートを含む常用）】

(単位:件、%)

年齢	令和6年7月			令和5年7月			対前年 (%)		
	計	男	女	計	男	女	計	男	女
合計	490	210	280	545	233	312	▲ 10.1	▲ 9.9	▲ 10.3
29歳以下	78	28	50	100	35	65	▲ 22.0	▲ 20.0	▲ 23.1
30~44歳	111	42	69	125	43	82	▲ 11.2	▲ 2.3	▲ 15.9
45~54歳	112	38	74	125	51	74	▲ 10.4	▲ 25.5	0.0
55~59歳	49	11	38	54	18	36	▲ 9.3	▲ 38.9	5.6
60~64歳	42	26	16	63	27	36	▲ 33.3	▲ 3.7	▲ 55.6
65歳以上	98	65	33	78	59	19	25.6	10.2	73.7

年齢	令和6年度 累計			前年同期			対前年 (%)		
	計	男	女	計	男	女	計	男	女
合計	2,478	1,044	1,433	2,715	1,114	1,600	▲ 8.7	▲ 6.3	▲ 10.4
29歳以下	377	130	247	462	160	302	▲ 18.4	▲ 18.8	▲ 18.2
30~44歳	577	179	398	663	210	452	▲ 13.0	▲ 14.8	▲ 11.9
45~54歳	502	171	331	554	197	357	▲ 9.4	▲ 13.2	▲ 7.3
55~59歳	262	102	160	219	83	136	19.6	22.9	17.6
60~64歳	225	114	110	333	145	188	▲ 32.4	▲ 21.4	▲ 41.5
65歳以上	535	348	187	484	319	165	10.5	9.1	13.3

(注)「性別未指定」の求職について「男」「女」のいずれにも計上せず「計」には計上を行うため、「計」は「男」「女」の合計と一致しないことがある

●ハローワークインターネットサービスの機能拡充に伴う令和3年9月以降の数値の取り扱いについては、表紙※を参照。

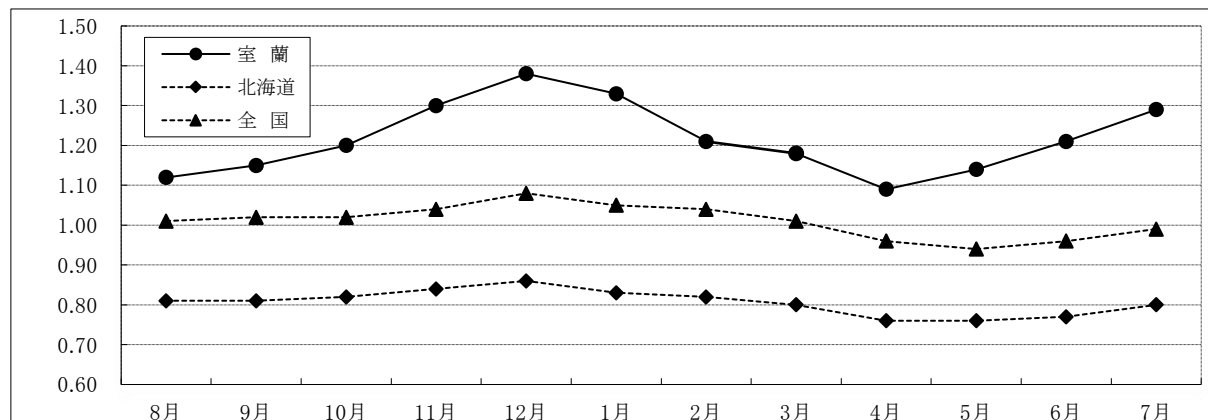
## 【 正社員の有効求人倍率の推移 】

(単位:倍)

	R5年 8月	9月	10月	11月	12月	R6年 1月	2月	3月	4月	5月	6月	7月
室 蘭	1.12 (1.20)	1.15 (1.22)	1.20 (1.25)	1.30 (1.31)	1.38 (1.38)	1.33 (1.30)	1.21 (1.19)	1.18 (1.05)	1.09 (1.01)	1.14 (1.01)	1.21 (1.06)	1.29 (1.11)
北海道	0.81 (0.86)	0.81 (0.88)	0.82 (0.88)	0.84 (0.9)	0.86 (0.91)	0.83 (0.88)	0.82 (0.84)	0.80 (0.8)	0.76 (0.78)	0.76 (0.77)	0.77 (0.80)	0.80 (1.01)
全 国	1.01 (1.00)	1.02 (1.02)	1.02 (1.04)	1.04 (1.07)	1.08 (1.11)	1.05 (1.09)	1.04 (1.06)	1.01 (1.02)	0.96 (0.92)	0.94 (0.96)	0.96 (0.99)	0.99 (0.81)

(注) 1. 正社員有効求人倍率＝正社員有効求人数÷常用フルタイム有効求職者数。なお、常用フルタイム有効求職者数には正社員以外を希望する者も含まれるため、厳密な意味での正社員有効求人倍率より低い値となる。

2. 下段の( )内は前年同月



## 【 職業別・年齢別月間有効求人・求職状況 (学卒を除きパートを含む常用) 】

(単位:人、倍)

		年齢計	24歳以下	25～34歳	35～44歳	45～54歳	55歳以上
職業計	求 人	3,234	320	626	609	730	949
	求 職	2,478	201	395	399	533	950
	求人倍率	1.31	1.59	1.58	1.53	1.37	1.00
管理的職業	求 人	2	0	0	2	0	0
	求 職	3	0	0	2	0	1
	求人倍率	0.67	0.00	0.00	1.00	0.00	0.00
専門的・技術的職業	求 人	542	43	134	111	149	105
	求 職	263	18	56	47	64	78
	求人倍率	2.06	2.39	2.39	2.36	2.33	1.35
事務的職業	求 人	232	22	54	51	58	47
	求 職	517	37	92	98	139	151
	求人倍率	0.45	0.59	0.59	0.52	0.42	0.31
販売の職業	求 人	177	27	38	31	41	40
	求 職	136	3	25	21	38	49
	求人倍率	1.30	9.00	1.52	1.48	1.08	0.82
サービスの職業	求 人	762	51	120	148	178	265
	求 職	315	19	45	56	68	127
	求人倍率	2.42	2.68	2.67	2.64	2.62	2.09
保安の職業	求 人	84	4	9	15	4	52
	求 職	27	1	2	4	1	19
	求人倍率	3.11	4.00	4.50	3.75	4.00	2.74
農林漁業の職業	求 人	28	5	8	2	6	7
	求 職	27	4	7	2	6	8
	求人倍率	1.04	1.25	1.14	1.00	1.00	0.88
生産工程の職業	求 人	475	95	77	67	137	99
	求 職	122	16	13	12	34	47
	求人倍率	3.89	5.94	5.92	5.58	4.03	2.11
輸送・機械運転の職業	求 人	309	13	12	21	77	186
	求 職	90	2	2	4	16	66
	求人倍率	3.43	6.50	6.00	5.25	4.81	2.82
建設・採掘の職業	求 人	289	58	23	56	58	94
	求 職	34	5	2	5	6	16
	求人倍率	8.50	11.60	11.50	11.20	9.67	5.88
運搬・清掃等の職業	求 人	334	32	40	44	75	143
	求 職	281	24	30	33	64	130
	求人倍率	1.19	1.33	1.33	1.33	1.17	1.10
分類不能の職業	求 人	0	0	0	0	0	0
	求 職	648	57	121	115	97	258
	求人倍率	0.00	0.00	0.00	0.00	0.00	0.00

(注1)就職機会積み上げ方式による集計 (注2)「分類不能の職業」欄の求職者は「希望職種未定(検討中)の者」

(注3)数値については、平成21年12月改訂の「日本標準職業分類」に基づく区分に準ずる。

●ハローワークインターネットサービスの機能拡充に伴う令和3年9月以降の数値の取り扱いについては、表紙※を参照。

【新規求職者の状況（学卒を除きパート含む常用）】

（単位：件、％）

年度・月	新規求職 申込件数	在職者				離職者				うち事業主都合離職者				うち自己都合離職者				無業者			
		構成比		対前年比		構成比		対前年比		構成比		対前年比		構成比		対前年比		構成比		対前年比	
30年度	8,679	2,667	30.7	▲ 3.9	4,876	56.2	▲ 9.6	1,101	12.7	▲ 17.7	3,529	40.7	▲ 6.9	1,136	13.1	▲ 0.2					
元年度	8,215	2,619	31.9	▲ 1.8	4,652	56.6	▲ 4.6	999	12.2	▲ 9.3	3,364	40.9	▲ 4.7	944	11.5	▲ 16.9					
2年度	7,377	2,038	27.6	▲ 22.2	4,587	62.2	▲ 1.4	1,362	18.5	36.3	3,034	41.1	▲ 9.8	752	10.2	▲ 20.3					
3年度	7,298	2,142	29.4	5.1	4,383	60.1	▲ 4.4	1,059	14.5	▲ 22.2	3,185	43.6	5.0	773	10.6	2.8					
4年度	7,657	2,090	27.3	▲ 2.4	4,761	62.2	8.6	1,184	15.5	11.8	3,376	44.1	6.0	806	10.5	4.3					
5年度	7,270	1,983	27.3	▲ 5.1	4,548	62.6	▲ 4.5	1,083	14.9	▲ 8.5	3,243	44.6	▲ 3.9	739	10.2	▲ 8.3					
4月	849	157	18.5	▲ 5.4	605	71.3	▲ 3.8	170	20.0	▲ 20.9	400	47.1	8.4	87	10.2	29.9					
5月	673	153	22.7	▲ 11.0	439	65.2	25.1	104	15.5	14.3	312	46.4	25.8	81	12.0	15.7					
6月	648	167	25.8	▲ 1.2	409	63.1	▲ 4.9	121	18.7	0.0	264	40.7	▲ 9.9	72	11.1	▲ 2.7					
7月	545	149	27.3	▲ 1.3	343	62.9	▲ 8.3	63	11.6	▲ 30.0	267	49.0	▲ 1.8	53	9.7	▲ 8.6					
8月	548	149	27.2	▲ 20.7	347	63.3	▲ 5.4	66	12.0	▲ 2.9	261	47.6	▲ 8.1	52	9.5	▲ 36.6					
9月	597	196	32.8	24.8	342	57.3	▲ 5.5	63	10.6	▲ 23.2	266	44.6	▲ 0.4	59	9.9	▲ 23.4					
10月	565	131	23.2	▲ 3.7	372	65.8	▲ 8.4	92	16.3	▲ 6.1	264	46.7	▲ 10.2	62	11.0	17.0					
11月	502	124	24.7	▲ 20.0	326	64.9	▲ 11.4	55	11.0	▲ 22.5	251	50.0	▲ 10.7	52	10.4	▲ 21.2					
12月	436	130	29.8	▲ 10.3	268	61.5	▲ 12.1	71	16.3	▲ 12.3	187	42.9	▲ 13.4	38	8.7	▲ 20.8					
1月	574	176	30.7	▲ 10.2	360	62.7	▲ 12.2	87	15.2	0.0	263	45.8	▲ 14.1	38	6.6	▲ 34.5					
2月	704	237	33.7	15.6	394	56.0	5.3	109	15.5	11.2	266	37.8	0.8	73	10.4	12.3					
3月	629	214	34.0	▲ 14.4	343	54.5	▲ 10.9	82	13.0	0.0	242	38.5	▲ 14.2	72	11.4	▲ 18.2					
6年度	2,478	532	21.5	▲ 73.2	1,701	68.6	▲ 62.6	476	19.2	▲ 56.0	1,155	46.6	▲ 64.4	245	9.9	▲ 66.8					
4月	913	150	16.4	▲ 4.5	678	74.3	12.1	219	24.0	28.8	422	46.2	5.5	85	9.3	▲ 2.3					
5月	548	117	21.4	▲ 23.5	366	66.8	▲ 16.6	88	16.1	▲ 15.4	267	48.7	▲ 14.4	65	11.9	▲ 19.8					
6月	527	131	24.9	▲ 21.6	344	65.3	▲ 15.9	103	19.5	▲ 14.9	227	43.1	▲ 14.0	52	9.9	▲ 27.8					
7月	490	134	27.3	▲ 10.1	313	63.9	▲ 8.7	66	13.5	4.8	239	48.8	▲ 10.5	43	8.8	▲ 18.9					
8月																					
9月																					
10月																					
11月																					
12月																					
1月																					
2月																					
3月																					

【雇用保険適用事業所及び一般被保険者の推移】

（単位：人、％）

年度・月	適用事業所数		一般被保険者数		資格喪失者数		うち事業主都合離職者数		構成比
	対前年比		対前年比		対前年比		対前年比		
30年度	3,191	▲ 1.3	40,241	▲ 0.9	5,695	▲ 2.3	365	▲ 2.1	6.4
元年度	3,164	▲ 0.8	40,103	▲ 0.3	5,483	▲ 3.7	319	▲ 12.6	5.8
2年度	3,164	0.0	39,637	▲ 1.2	5,276	▲ 3.8	428	34.2	8.1
3年度	3,159	▲ 0.1	38,919	▲ 1.8	5,062	▲ 4.1	297	▲ 30.6	5.9
4年度	3,153	▲ 0.2	38,003	▲ 2.4	5,130	1.3	366	23.2	7.1
5年度	3,135	▲ 0.6	37,467	▲ 1.4	4,887	▲ 4.7	333	▲ 9.0	6.8
4月	3,153	▲ 0.1	37,400	▲ 2.5	1,039	2.8	37	▲ 55.4	3.6
5月	3,156	▲ 0.2	37,718	▲ 2.4	366	▲ 7.3	36	300.0	9.8
6月	3,150	▲ 0.2	37,731	▲ 2.4	321	▲ 3.3	33	▲ 42.1	10.3
7月	3,148	▲ 0.3	37,707	▲ 2.2	389	▲ 9.3	14	▲ 58.8	3.6
8月	3,149	▲ 0.4	37,629	▲ 2.0	323	▲ 13.4	21	40.0	6.5
9月	3,134	▲ 0.5	37,600	▲ 1.0	346	▲ 9.9	27	▲ 28.9	7.8
10月	3,129	▲ 0.6	37,544	▲ 0.7	380	▲ 9.7	30	▲ 21.1	7.9
11月	3,131	▲ 0.5	37,525	▲ 0.5	311	▲ 17.1	17	▲ 15.0	5.5
12月	3,123	▲ 0.8	37,427	▲ 0.7	278	4.5	30	87.5	10.8
1月	3,119	▲ 0.9	37,201	▲ 0.8	440	2.8	22	▲ 15.4	5.0
2月	3,115	▲ 1.0	37,113	▲ 0.8	353	12.4	38	100.0	10.8
3月	3,108	▲ 1.4	37,008	▲ 0.9	341	▲ 15.2	28	154.5	8.2
6年度	1,036	▲ 66.9	12,385	▲ 66.9	1,989	▲ 59.3	171	▲ 48.6	8.6
4月	3,111	▲ 1.3	36,961	▲ 1.2	980	▲ 5.7	102	175.7	10.4
5月	3,111	▲ 1.4	37,274	▲ 1.2	314	▲ 14.2	10	▲ 72.2	3.2
6月	3,106	▲ 1.4	37,227	▲ 1.3	312	▲ 2.8	39	18.2	12.5
7月	3,105	▲ 1.4	37,158	▲ 1.5	383	▲ 1.5	20	42.9	5.2
8月									
9月									
10月									
11月									
12月									
1月									
2月									
3月									

（注）適用事業所数及び一般被保険者数の年度計は各月の平均

●ハローワークインターネットサービスの機能拡充に伴う令和3年9月以降の数値の取り扱いについては、表紙※を参照。

## 【雇用保険業務取扱状況】

(適用関係)

(単位:所、人、%)

		令和6年7月	令和5年7月	対前年 (%)	令和6年度 4月～当月累計	前年同期	対前年 (%)
適用事業所数		3,105	3,148	▲ 1.4			
被保険者数合計		42,290	42,820	▲ 1.2			
一 般	被保険者数	37,158	37,707	▲ 1.5			
	資格取得数	367	407	▲ 9.8	2,388	2,633	▲ 9.3
	資格喪失数	383	389	▲ 1.5	1,989	2,115	▲ 6.0
高 年 齢	被保険者数	4,566	4,466	2.2			
	資格取得者数	34	32	6.3	200	179	11.7
	資格喪失者数	75	70	7.1	477	424	12.5
短 期 特 例	被保険者数	566	647	▲ 12.5			
	資格取得者数	47	54	▲ 13.0	480	539	▲ 10.9
	資格喪失者数	5	9	▲ 44.4	28	31	▲ 9.7

(給付関係)

(単位:件、人、円、%)

		令和6年7月	令和5年7月	対前年 (%)	令和6年度 4月～当月累計	前年同期	対前年 (%)
一 般	受給資格決定件数	129	139	▲ 7.2	734	779	▲ 5.8
	受給者実人員(基本手当)	693	727	▲ 4.7	2,389	2,549	▲ 6.3
	基本手当基本分	676	717	▲ 5.7	2,331	2,494	▲ 6.5
	基本手当支給総額(円)	87,927,302	80,163,422	9.7	282,831,318	284,539,499	▲ 0.6
	基本手当基本分(円)	84,806,905	77,244,672	9.8	273,232,573	275,055,774	▲ 0.7
	一般支給総金額(円)	89,936,970	81,194,481	10.8	287,180,813	288,030,178	▲ 0.3
高 年 齢	受給資格決定件数	50	41	22.0	351	298	17.8
	受給者数	54	43	25.6	352	302	16.6
	支給金額(円)	11,684,490	9,251,382	26.3	80,196,641	68,693,082	16.7
短 期 特 例	受給資格決定件数	7	2	250.0	56	46	21.7
	受給者数	6	9	▲ 33.3	92	90	2.2
	支給金額(円)	966,840	1,504,270	▲ 35.7	17,858,100	17,598,848	1.5
支給金額計		102,588,300	91,950,133	11.6	385,235,554	374,322,108	2.9
再就職手当 (常用支度手当含む)	支給人員	49	80	▲ 38.8	204	232	▲ 12.1
	支給金額(円)	19,876,803	29,942,338	▲ 33.6	89,328,161	92,719,891	▲ 3.7

3.0

## 【障害者の職業紹介状況】

(単位:件、人、%)

	令和6年7月	令和5年7月	対前年 (%)	令和6年度 4月～当月累計	前年同期	対前年 (%)
新規求職申込件数	28	33	▲ 15.2	155	144	7.6
期末有効求職者数	362	345	4.9	1,496	1,442	3.7
就職者数	11	13	▲ 15.4	46	80	▲ 42.5

【 新規高卒者の求人・就職の状況 】

(7月末現在)

	今年度(令和7年3月卒)			前年度(令和6年3月卒)			対前年度同月比		
	計	男	女	計	男	女	計	男	女
① 卒業予定者数(人)	1,255	672	583	1,236	647	589	1.5	3.9	▲ 1.0
② 就職希望者数(人)	205	143	62	184	99	85	11.4	44.4	▲ 27.1
③ 求人数(人)	769			674			14.1		
④ 求人倍率(倍)	3.75			3.66			0.09		
⑤ 就職内定者数(人)	/								
就業地別	室蘭管内	道内	/						
		道外							
		道内							
	求人所在地別	室蘭管内							
		道内							
		道外							
⑥ 内定率(%)	/								
⑦ 未内定者数(人)	/								

(未内定者内訳)

希望職種	希望地域	合計	1.19			道内(管内除く)			道外		
			計	男	女	計	男	女	計	男	女
専門、技術、管理的職業従事者			/								
事務従事者											
販売従事者											
サービス職業従事者											
製造、建築従事者											
建設機械運転・電気工事従事者											
建設・労務従事者											
その他の職業従事者											
未定											
合計											

※ ②は学校又は安定所による紹介を希望する者

※ 対前年比は単位%、ただし④と⑥のみポイント

※ ④求人倍率=③管内求人数÷②就職希望者数

※ ⑥内定率=⑤就職内定者数÷②就職希望者数×100

3. ④求人倍率=③管内求人数÷②就職希望者数



【室蘭所(本所)の職業紹介状況 (学卒を除きパートを含む常用)】

《管轄:室蘭市、登別市》

新規求職申込件数は397人で、前年同月に比べ27人(6.4%)減少した。  
 新規求人数は795人で、前年同月に比べ131人(14.1%)減少した。  
 新規求人数に占めるパート求人の割合は29.6%で、前年同月に比べ3.6ポイント下回った。

(単位:件、人、倍、%、ポイント)

項目	令和6年7月	令和5年7月	対前年 (%)・(P)	令和6年度 4月~当月累計	前年同期	対前年 (%)・(P)
新規求職申込件数	397	424	▲ 6.4	1,970	2,146	▲ 8.2
月間有効求職者数	1,924	2,103	▲ 8.5	8,316	8,819	▲ 5.7
新規求人数	795	926	▲ 14.1	3,162	3,384	▲ 6.6
月間有効求人数	2,254	2,279	▲ 1.1	9,127	9,361	▲ 2.5
紹介件数	283	303	▲ 6.6	1,179	1,470	▲ 19.8
就職件数	104	146	▲ 28.8	514	657	▲ 21.8
充足数	96	132	▲ 27.3	464	594	▲ 21.9
新規求人倍率	2.00	2.18	▲ 0.18	1.61	1.58	0.03
有効求人倍率	1.17	1.08	0.09	1.10	1.06	0.04
就職率	26.2	34.4	▲ 8.2	26.1	30.6	▲ 4.5

(注)就職率=就職件数÷新規求職申込件数×100

【パートタイムの職業紹介状況 (常用的パート)】

(単位:件、人、%、ポイント)

項目	令和6年7月	令和5年7月	対前年 (%)・(P)	令和6年度 4月~当月累計	前年同期	対前年 (%)・(P)
新規求職申込件数	166	178	▲ 6.7	864	976	▲ 11.5
月間有効求職者数	842	954	▲ 11.7	3,608	3,873	▲ 6.8
新規求人数	235	307	▲ 23.5	1,005	1,205	▲ 16.6
月間有効求人数	703	741	▲ 5.1	2,857	3,267	▲ 12.5
紹介件数	106	116	▲ 8.6	469	601	▲ 22.0
就職件数	51	76	▲ 32.9	226	304	▲ 25.7
就職率	30.7	42.7	▲ 12.0	26.2	31.1	▲ 4.9
全新規求人に占めるパート 求人の割合	29.6	33.2	▲ 3.6	31.8	35.6	▲ 3.8
全月間有効求人に占める パート求人の割合	31.2	32.5	▲ 1.3	31.3	34.9	▲ 3.6

(注)就職率=就職件数÷新規求職申込件数×100

【新規求人数の産業別状況 (学卒を除きパートを含む常用)】

(単位:人、%)

産業分類	令和6年7月	令和5年7月	対前年(%)	令和6年度 4月~当月累計	前年同期	対前年(%)
合計	795.0	926	▲ 14.1	3,162	3,384	▲ 6.6
A, B 農・林・漁業(01~04)	0	0	0.0	2	1	100.0
C 鉱業(05)	0	0	0.0	0	0	0.0
D 建設業(06~08)	134	199	▲ 32.7	580	648	▲ 10.5
E 製造業(09~32)	112	143	▲ 21.7	370	418	▲ 11.5
09・10)食料品製造業	11	55	▲ 80.0	25	126	▲ 80.2
22)鉄鋼業	32	28	14.3	100	93	7.5
24)金属製品製造業	22	15	46.7	71	39	82.1
25)はん用機械器具製造業	5	3	66.7	30	23	30.4
26~29)生産・業務・電気機械器具製造、電子部品・デバイス製造	6	4	50.0	19	15	26.7
31)輸送用機械器具製造業	14	5	180.0	53	39	35.9
その他の製造業(11~21、23、30、32)	22	33	▲ 33.3	72	83	▲ 13.3
G 情報通信業(37~41)	3	4	▲ 25.0	6	12	▲ 50.0
H 運輸業・郵便業(42~49)	67	(32)	(109.4)	301	(213)	(41.3)
I 卸売・小売業(50~61)	51	(69)	(▲ 26.1)	205	(305)	(▲ 32.8)
J 金融・保険業(62~67)	1	9	▲ 88.9	10	13	▲ 23.1
M 宿泊業・飲食サービス業(75~77)	49	36	36.1	145	173	▲ 16.2
75)宿泊業	33	23	43.5	95	115	▲ 17.4
N 生活関連サービス業・娯楽業(78~80)	22	31	▲ 29.0	77	96	▲ 19.8
78)洗濯、理・美容、浴場	11	20	▲ 45.0	45	45	0.0
P 医療・福祉(83~85)	179	(205)	(▲ 12.7)	721	(763)	(▲ 5.5)
O, Q 教育学習支援業、複合サービス業(81, 82, 86, 87)	12	10	20.0	47	43	9.3
R サービス業(88~96)	112	(144)	(▲ 22.2)	518	(522)	(▲ 0.8)
88)廃棄物処理業	3	6	▲ 50.0	72	60	20.0
89)自動車整備業	10	2	400.0	31	16	93.8
S, T 公務・分類不能(97~99)	25	25	0.0	82	102	▲ 19.6
F, K, L その他	28	(19)	(47.4)	98	(75)	(30.7)

(注)令和6年4月以降については令和5年7月改定の「日本標準産業分類」に基づく区分、令和6年3月以前については平成25年10月改定の「日本標準産業分類」に基づく区分により表章したもの。

令和6年4月以降の対前年同月比については、産業分類改定による影響のある産業について()で示している。

また、ハローワークインターネットサービスの機能拡充に伴う令和3年9月以降の数値の取り扱いについては、表紙※を参照。

【伊達分室の職業紹介状況（学卒を除きパートを含む常用）】 《管轄：伊達市、洞爺湖町、豊浦町、壮瞥町》

新規求職申込件数は93人で、前年同月に比べ28人（23.1%）減少した。  
 新規求人数は333人で、前年同月に比べ4人（1.2%）減少した。  
 新規求人数に占めるパート求人割合は36.9%で、前年同月に比べ2.2ポイント上回った。

（単位：件、人、倍、%、ポイント）

項目	令和6年7月	令和5年7月	対前年 (%)・(P)	令和6年度 4月～当月累計	前年同期	対前年 (%)・(P)
新規求職申込件数	93	121	▲ 23.1	508	569	▲ 10.7
月間有効求職者数	554	622	▲ 10.9	2,503	2,595	▲ 3.5
新規求人数	333	337	▲ 1.2	1,383	1,488	▲ 7.1
月間有効求人数	980	1,042	▲ 6.0	4,053	4,309	▲ 5.9
紹介件数	78	84	▲ 7.1	311	382	▲ 18.6
就職件数	31	36	▲ 13.9	157	159	▲ 1.3
充足数	30	37	▲ 18.9	159	158	0.6
新規求人倍率	3.58	2.79	0.79	2.72	2.62	0.10
有効求人倍率	1.77	1.68	0.09	1.62	1.66	▲ 0.04
就職率	33.3	29.8	3.5	30.9	27.9	3.0

（注）就職率=就職件数÷新規求職申込件数×100

【パートタイムの職業紹介状況（常用的パート）】

（単位：件、人、%、ポイント）

項目	令和6年7月	令和5年7月	対前年 (%)・(P)	令和6年度 4月～当月累計	前年同期	対前年 (%)・(P)
新規求職申込件数	35	47	▲ 25.5	213	233	▲ 8.6
月間有効求職者数	254	265	▲ 4.2	1,150	1,099	4.6
新規求人数	123	117	5.1	475	503	▲ 5.6
月間有効求人数	320	354	▲ 9.6	1,346	1,436	▲ 6.3
紹介件数	23	36	▲ 36.1	94	139	▲ 32.4
就職件数	13	19	▲ 31.6	57	67	▲ 14.9
就職率	37.1	40.4	▲ 3.3	26.8	28.8	▲ 2.0
全新規求人に占めるパート 求人の割合	36.9	34.7	2.2	34.3	33.8	0.5
全月間有効求人に占める パート求人の割合	32.7	34.0	▲ 1.3	33.2	33.3	▲ 0.1

（注）就職率=就職件数÷新規求職申込件数×100

【新規求人数の産業別状況（学卒を除きパートを含む常用）】

（単位：人、%）

産業分類	令和6年7月	令和5年7月	対前年(%)	令和6年度 4月～当月累計	前年同期	対前年(%)
合計	333.0	337	▲ 1.2	1,383	1,488	▲ 7.1
A, B 農・林・漁業 (01～04)	0	3	▲ 100.0	16	24	▲ 33.3
C 鉱業 (05)	0	0	0.0	0	4	▲ 100.0
D 建設業 (06～08)	48	27	77.8	154	138	11.6
E 製造業 (09～32)	39	34	14.7	121	104	16.3
09・10) 食料品製造業	39	29	34.5	117	90	30.0
22) 鉄鋼業	0	0	0.0	0	0	0.0
24) 金属製品製造業	0	0	0.0	0	1	▲ 100.0
25) はん用機械器具製造業	0	0	0.0	0	2	▲ 100.0
26～29) 生産・業務・電気機械器具製造、電子部品・デバイス製造	0	5	▲ 100.0	3	11	▲ 72.7
31) 輸送用機械器具製造業	0	0	0.0	0	0	0.0
その他の製造業(11～21、23、30、32)	0	0	0.0	1	0	-
G 情報通信業 (37～41)	0	0	0.0	0	0	0.0
H 運輸業・郵便業 (42～49)	20	(26)	(▲ 23.1)	76	(69)	(10.1)
I 卸売・小売業 (50～61)	9	(11)	(▲ 18.2)	97	(96)	(1.0)
J 金融・保険業 (62～67)	0	10	▲ 100.0	3	17	▲ 82.4
M 宿泊業・飲食サービス業 (75～77)	39	37	5.4	179	263	▲ 31.9
75) 宿泊業	17	24	▲ 29.2	64	155	▲ 58.7
N 生活関連サービス業・娯楽業 (78～80)	38	44	▲ 13.6	105	92	14.1
78) 洗濯、理・美容、浴場	27	31	▲ 12.9	67	60	11.7
P 医療・福祉 (83～85)	111	(109)	(1.8)	521	(524)	(▲ 0.6)
O, Q 教育学習支援業、複合サービス業 (81, 82, 86, 87)	1	9	▲ 88.9	19	33	▲ 42.4
R サービス業 (88～96)	23	(23)	0.0	70	(91)	(▲ 23.1)
88) 廃棄物処理業	3	0	-	8	5	60.0
89) 自動車整備業	2	1	100.0	10	9	11.1
S, T 公務・分類不能 (97～99)	3	2	50.0	13	21	▲ 38.1
F, K, L その他	2	(2)	0.0	9	(12)	(▲ 25.0)

（注）令和6年4月以降については令和5年7月改定の「日本標準産業分類」に基づく区分、令和6年3月以前については平成25年10月改定の「日本標準産業分類」に基づく区分により表章したもの。

令和6年4月以降の対前年同月比については、産業分類改定による影響のある産業について（）で示している。

また、ハローワークインターネットサービスの機能拡充に伴う令和3年9月以降の数値の取り扱いについては、表紙※を参照。

《発行》 室蘭公共職業安定所（ハローワーク室蘭）  
室蘭市海岸町1丁目20-28  
電話 0143-22-8689  
FAX 0143-23-1207



高齢者／障害者の雇用にご理解を・・・

※令和6年8月内容の発行は、令和6年10月1日(火)の予定です。

**ハローワークむろらん**