

ハローワーク情報むろらん



令和6年6月内容 《令和6年7月30日(火)発行》

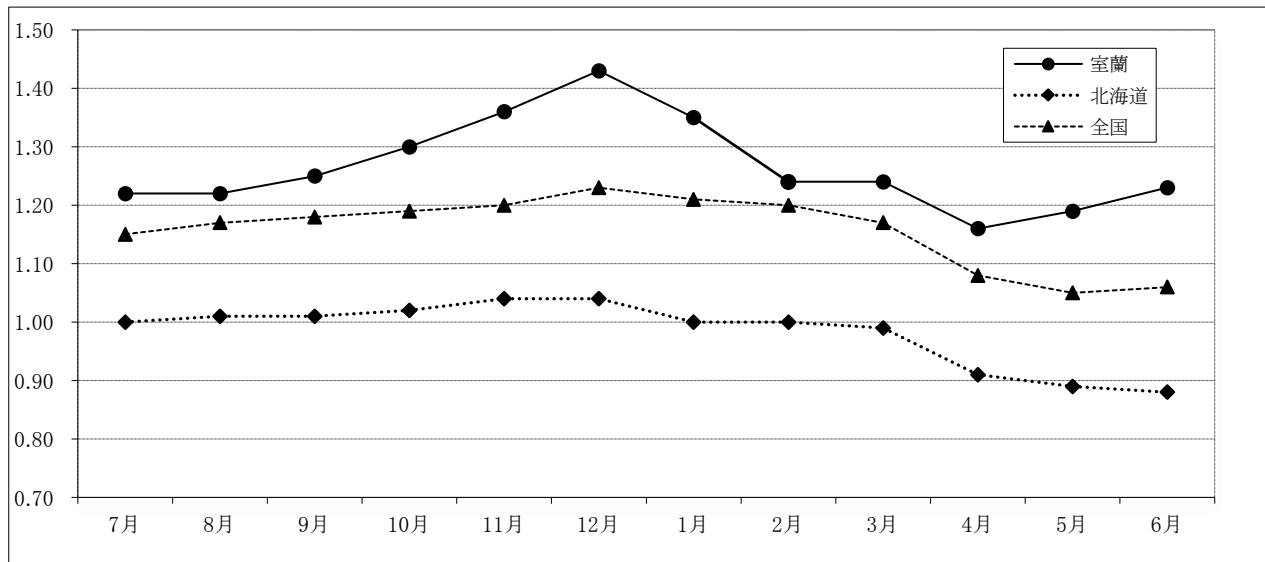
令和6年6月の有効求人倍率は1.23倍(前年同月1.17倍)で、前年同月差+0.06ポイントとなり15か月ぶりに前年同月を上回った。
 月間有効求職者数は2,671人(前年同月2,862人)で、2ヶ月連続で前年同月を下回った。
 月間有効求人数は3,274人(前年同月3,337人)で、15か月連続して前年同月を下回った。

【有効求人倍率の推移(常用)】

(単位:倍)

	R5年 7月	8月	9月	10月	11月	12月	R6年 1月	2月	3月	4月	5月	6月
室蘭	1.22 (1.41)	1.22 (1.39)	1.25 (1.40)	1.30 (1.44)	1.36 (1.55)	1.43 (1.61)	1.35 (1.46)	1.24 (1.36)	1.24 (1.27)	1.16 (1.21)	1.19 (1.20)	1.23 (1.17)
北海道	1.00 (1.10)	1.01 (1.12)	1.01 (1.16)	1.02 (1.16)	1.04 (1.19)	1.04 (1.17)	1.00 (1.11)	1.00 (1.08)	0.99 (1.05)	0.91 (0.97)	0.89 (0.95)	0.88 (0.97)
全国	1.15 (1.15)	1.17 (1.18)	1.18 (1.20)	1.19 (1.23)	1.20 (1.27)	1.23 (1.31)	1.21 (1.29)	1.20 (1.27)	1.17 (1.22)	1.08 (1.13)	1.05 (1.10)	1.06 (1.12)

(注) 1. 新規学卒を除き常用的パートを含む原数値 2. 下段の()は前年同月



【完全失業率の推移】

(単位:%)

	R5年 7月	8月	9月	10月	11月	12月	R6年 1月	2月	3月	4月	5月	6月
北海道		2.8 (3.1)			2.7 (2.7)			2.4 (2.6)			*	(3.7)
全国	2.7 (2.6)	2.7 (2.8)	2.6 (2.6)	2.5 (2.6)	2.5 (2.5)	2.5 (2.5)	2.4 (2.4)	2.6 (2.6)	2.6 (2.8)	2.6 (2.8)	2.6 (2.6)	* (2.6)

(注) 1. 北海道分は原数値、全国分は季節調整値。 [資料出所:総務省統計局「労働力調査」]
 2. ()内は前年同期。
 3. 季節調整値は新季節指数により改訂されているため、以前の公表値とは若干異なっている。



※ハローワークインターネットサービスの機能拡充に伴い、令和3年9月以降の数値には、ハローワークに来所せず、オンライン上で求職登録した求職者数や、求職者がハローワークインターネットサービスの求人へ直接応募した「就職件数等」が含まれている。

新規求職申込件数は527人で、前年同月に比べ121人(18.7%)減少した。
 新規求人数は1,134人で、前年同月に比べ67人(6.3%)増加し、13ヶ月ぶりに前年同月を上回った。
 新規求人数に占めるパート求人の割合は33.7%で、前年同月に比べ2.5ポイント下回った。

【 職業紹介状況 (学卒を除きパートを含む常用) 】

(単位:件、人、倍、%、ポイント)

項目	区分	令和6年6月	令和5年6月	対前年 (%)・(P)	令和6年度 4月～当月累計	前年同期	対前年 (%)・(P)
新規求職申込件数		527	648	▲ 18.7	1,988	2,170	▲ 8.4
月間有効求職者数		2,671	2,862	▲ 6.7	8,341	8,689	▲ 4.0
新規求人数		1,134	1,067	6.3	3,417	3,609	▲ 5.3
月間有効求人数		3,274	3,337	▲ 1.9	9,946	10,349	▲ 3.9
紹介件数		348	463	▲ 24.8	1,129	1,465	▲ 22.9
就職件数		162	196	▲ 17.3	536	634	▲ 15.5
充足数		152	183	▲ 16.9	497	583	▲ 14.8
新規求人倍率		2.15	1.65	0.50	1.72	1.66	0.06
有効求人倍率		1.23	1.17	0.06	1.19	1.19	0.00
就職率		30.7	30.2	0.5	27.0	29.2	▲ 2.2

(注) 就職率 = 就職件数 ÷ 新規求職申込件数 × 100

【 パートタイムの職業紹介状況 (常用的パート) 】

(単位:件、人、%、ポイント)

項目	区分	令和6年6月	令和5年6月	対前年 (%)・(P)	令和6年度 4月～当月累計	前年同期	対前年 (%)・(P)
新規求職申込件数		226	296	▲ 23.6	876	984	▲ 11.0
月間有効求職者数		1,216	1,302	▲ 6.6	3,662	3,753	▲ 2.4
新規求人数		382	386	▲ 1.0	1,122	1,284	▲ 12.6
月間有効求人数		1,049	1,147	▲ 8.5	3,180	3,608	▲ 11.9
紹介件数		132	177	▲ 25.4	434	588	▲ 26.2
就職件数		62	83	▲ 25.3	219	276	▲ 20.7
就職率		27.4	28.0	▲ 0.6	25.0	28.0	▲ 3.0
全新規求人に占める パート求人の割合		33.7	36.2	▲ 2.5	32.8	35.6	▲ 2.8
全月間有効求人に占める パート求人の割合		32.0	34.4	▲ 2.4	32.0	34.9	▲ 2.9

(注) 就職率 = 就職件数 ÷ 新規求職申込件数 × 100

【 中高年齢者(45歳以上)の職業紹介状況 (学卒除きパートを含む常用) 】

(単位:件、人、%)

項目	区分	令和6年6月	令和5年6月	対前年 (%)	令和6年度 4月～当月累計	前年同期	対前年 (%)
新規求職申込件数		308	383	▲ 19.6	1,223	1,270	▲ 3.7
55歳以上		187	242	▲ 22.7	833	841	▲ 1.0
65歳以上		96	115	▲ 16.5	437	406	7.6
月間有効求職者数		1,621	1,685	▲ 3.8	5,059	5,045	0.3
55歳以上		1,077	1,102	▲ 2.3	3,377	3,301	2.3
65歳以上		501	455	10.1	1,571	1,367	14.9
紹介件数		195	277	▲ 29.6	640	852	▲ 24.9
55歳以上		113	172	▲ 34.3	373	523	▲ 28.7
65歳以上		46	61	▲ 24.6	139	185	▲ 24.9
就職件数		76	102	▲ 25.5	294	342	▲ 14.0
55歳以上		43	66	▲ 34.8	174	205	▲ 15.1
65歳以上		14	23	▲ 39.1	61	70	▲ 12.9

●ハローワークインターネットサービスの機能拡充に伴う令和3年9月以降の数値の取り扱いについては、表紙※を参照。

【各種指標の推移（学卒を除きパートを含む常用）】

（単位：件、人、倍、%、ポイント）

	新規求職申込件数		新規求人数		新規求人倍率		月間有効求職者数		月間有効求人数		有効求人倍率		就職件数		充足数	
	(A)	対前年 (%)	(B)	対前年 (%)	(B/A)	対前年 (P)	(C)	対前年 (%)	(D)	対前年 (%)	(D/C)	対前年 (P)	(E)	対前年 (%)	(F)	対前年 (%)
26年度	11,727	▲ 9.8	15,222	4.2	1.30	0.18	42,671	▲ 10.8	40,799	6.8	0.96	0.16	4,255	▲ 10.7	3,758	▲ 12.2
27年度	10,640	▲ 9.3	16,169	6.2	1.52	0.22	38,917	▲ 8.8	44,025	7.9	1.13	0.17	3,850	▲ 9.5	3,469	▲ 7.7
28年度	9,889	▲ 7.1	16,513	2.1	1.67	0.15	36,028	▲ 7.4	44,938	2.1	1.25	0.12	3,612	▲ 6.2	3,318	▲ 4.4
29年度	9,309	▲ 5.9	17,126	3.7	1.84	0.17	34,886	▲ 3.2	47,565	5.8	1.36	0.11	3,307	▲ 8.4	3,036	▲ 8.5
30年度	8,679	▲ 6.8	17,515	2.3	2.02	0.18	32,291	▲ 7.4	48,900	2.8	1.51	0.15	3,071	▲ 7.1	2,824	▲ 7.0
元年度	8,215	▲ 5.3	16,747	▲ 4.4	2.04	0.02	30,721	▲ 4.9	47,257	▲ 3.4	1.54	0.03	2,883	▲ 6.1	2,651	▲ 6.1
2年度	7,377	▲ 10.2	13,569	▲ 19.0	1.84	▲ 0.20	30,928	0.7	37,765	▲ 20.1	1.22	▲ 0.32	2,302	▲ 20.2	2,135	▲ 19.5
3年度	7,298	▲ 1.1	13,920	2.6	1.91	0.07	32,042	3.6	39,253	3.9	1.23	0.00	2,211	▲ 4.0	2,009	▲ 5.9
4年度	7,657	4.9	16,003	15.0	2.09	0.18	32,374	1.0	45,160	15.0	1.39	0.17	2,280	3.1	2,089	4.0
4月	862	▲ 4.6	1,498	14.3	1.74	0.29	2,841	▲ 5.0	3,569	9.9	1.26	0.17	205	▲ 5.5	195	▲ 0.5
5月	593	▲ 1.7	1,131	16.8	1.91	0.30	2,792	▲ 1.9	3,610	11.7	1.29	1.21	186	▲ 10.6	171	▲ 11.4
6月	673	24.4	1,352	23.7	2.01	▲ 0.01	2,803	2.6	3,777	20.0	1.35	0.20	200	▲ 6.5	181	▲ 4.2
7月	583	6.4	1,497	16.1	2.57	0.22	2,700	4.9	3,795	20.0	1.41	0.97	203	10.3	182	14.5
8月	637	12.0	1,140	13.3	1.79	0.02	2,738	5.3	3,796	17.8	1.39	0.15	186	11.4	166	12.2
9月	596	7.0	1,385	17.2	2.32	0.20	2,722	3.9	3,819	16.0	1.40	1.12	209	7.2	183	▲ 1.6
10月	595	▲ 0.2	1,602	17.9	2.69	0.41	2,688	1.8	3,880	15.9	1.44	0.17	204	12.7	189	14.5
11月	589	14.6	1,256	17.5	2.13	0.05	2,577	▲ 0.4	4,003	19.3	1.55	0.25	181	0.6	162	3.8
12月	498	▲ 0.8	1,338	22.6	2.69	0.52	2,473	0.0	3,976	20.7	1.61	0.28	151	21.8	144	24.1
1月	664	3.4	1,363	6.1	2.05	0.05	2,561	▲ 2.1	3,747	12.4	1.46	0.19	137	▲ 2.8	124	0.8
2月	644	7.5	1,181	16.1	1.83	0.13	2,664	2.0	3,624	10.5	1.36	0.10	150	▲ 4.5	139	0.7
3月	723	0.0	1,260	0.8	1.74	0.01	2,815	2.4	3,564	6.8	1.27	0.06	268	10.3	253	5.4
5年度	7,270	▲ 5.1	14,158	▲ 11.5	1.95	▲ 0.14	32,026	▲ 1.1	40,345	▲ 10.7	1.26	▲ 0.14	2,127	▲ 6.7	1,918	▲ 8.2
4月	849	▲ 1.5	1,308	▲ 12.7	1.54	▲ 0.20	2,886	1.6	3,493	▲ 2.1	1.21	▲ 0.05	212	3.4	196	0.5
5月	673	13.5	1,234	9.1	1.83	▲ 0.08	2,941	5.3	3,519	▲ 2.5	1.20	▲ 0.09	226	21.5	204	19.3
6月	648	▲ 3.7	1,067	▲ 21.1	1.65	▲ 0.36	2,862	2.1	3,337	▲ 11.6	1.17	▲ 0.18	196	▲ 2.0	183	1.1
7月	545	▲ 6.5	1,263	▲ 15.6	2.32	▲ 0.25	2,725	0.9	3,321	▲ 12.5	1.22	▲ 0.19	182	▲ 10.3	169	▲ 7.1
8月	548	▲ 14.0	1,116	▲ 2.1	2.04	0.25	2,692	▲ 1.7	3,273	▲ 13.8	1.22	▲ 0.17	142	▲ 23.7	129	▲ 22.3
9月	597	0.2	1,153	▲ 16.8	1.93	▲ 0.39	2,700	▲ 0.8	3,387	▲ 11.3	1.25	▲ 0.15	183	▲ 12.4	162	▲ 11.5
10月	565	▲ 5.0	1,357	▲ 15.3	2.40	▲ 0.29	2,667	▲ 0.8	3,463	▲ 10.7	1.30	▲ 0.14	178	▲ 12.7	150	▲ 20.6
11月	502	▲ 14.8	1,132	▲ 9.9	2.25	0.12	2,553	▲ 0.9	3,465	▲ 13.4	1.36	▲ 0.19	166	▲ 8.3	142	▲ 12.3
12月	436	▲ 12.4	1,054	▲ 21.2	2.42	▲ 0.27	2,364	▲ 4.4	3,371	▲ 15.2	1.43	▲ 0.18	141	▲ 6.6	120	▲ 16.7
1月	574	▲ 13.6	1,101	▲ 19.2	1.92	▲ 0.13	2,363	▲ 7.7	3,179	▲ 15.2	1.35	▲ 0.11	105	▲ 23.4	93	▲ 25.0
2月	704	9.3	1,166	▲ 1.3	1.66	▲ 0.17	2,581	▲ 3.1	3,203	▲ 11.6	1.24	▲ 0.12	145	▲ 3.3	130	▲ 6.5
3月	629	▲ 13.0	1,207	▲ 4.2	1.92	0.18	2,692	▲ 4.4	3,334	▲ 6.5	1.24	▲ 0.03	251	▲ 6.3	240	▲ 5.1
6年度	1,988	▲ 72.7	3,417	▲ 75.9	1.72	▲ 0.23	8,341	▲ 74.0	9,946	▲ 75.3	1.19	▲ 0.07	536	▲ 74.8	497	▲ 74.1
4月	913	7.5	1,157	▲ 11.5	1.27	▲ 0.27	2,894	0.3	3,364	▲ 3.7	1.16	▲ 0.05	212	0.0	193	▲ 1.5
5月	548	▲ 18.6	1,126	▲ 8.8	2.05	0.22	2,776	▲ 5.6	3,308	▲ 6.0	1.19	▲ 0.01	162	▲ 28.3	152	▲ 25.5
6月	527	▲ 18.7	1,134	6.3	2.15	0.50	2,671	▲ 6.7	3,274	▲ 1.9	1.23	0.06	162	▲ 17.3	152	▲ 16.9
7月																
8月																
9月																
10月																
11月																
12月																
1月																
2月																
3月																
4月～当月累計	1,988		3,417		1.72		8,341		9,946		1.19		536		497	
前年同期	7,270	▲ 72.7	14,158	▲ 75.9	1.95	▲ 0.23	32,026	▲ 74.0	40,345	▲ 75.3	1.26	▲ 0.07	2,127	▲ 74.8	1,918	▲ 74.1

●ハローワークインターネットサービスの機能拡充に伴う令和3年9月以降の数値の取り扱いについては、表紙※を参照。

【新規求人数の産業別状況（学卒を除きパートを含む常用）】

(単位:人、%)

産業分類	令和6年6月	令和5年6月	対前年 (%)	令和6年度 累計	前年同期	対前年 (%)
合計	1,134	1,067	6.3	3,417	3,609	▲ 5.3
A, B 農・林・漁業 (01~04)	8	5	60.0	18	22	▲ 18.2
C 鉱業 (05)	0	0	0.0	0	4	▲ 100.0
D 建設業 (06~08)	148	176	▲ 15.9	552	560	▲ 1.4
E 製造業 (09~32)	99	75	32.0	340	345	▲ 1.4
09・10) 食料品製造業	17	32	▲ 46.9	92	132	▲ 30.3
22) 鉄鋼業	22	4	450.0	68	65	4.6
24) 金属製品製造業	11	9	22.2	49	25	96.0
25) はん用機械器具製造業	7	4	75.0	25	22	13.6
26~29) 生産・業務・電気機械器具製造、電子部品・デバイス製造	3	4	▲ 25.0	16	17	▲ 5.9
31) 輸送用機械器具製造業	30	11	172.7	39	34	14.7
その他の製造業 (11~21、23、30、32)	9	11	▲ 18.2	51	50	2.0
G 情報通信業 (37~41)	0	2	▲ 100.0	3	8	▲ 62.5
H 運輸業・郵便業 (42~49)	82	(68)	(20.6)	290	(224)	(29.5)
I 卸売・小売業 (50~61)	67	(89)	(▲ 24.7)	242	(321)	(▲ 24.6)
J 金融・保険業 (62~67)	1	1	-	12	11	9.1
M 宿泊業・飲食サービス業 (75~77)	80	141	▲ 43.3	236	363	▲ 35.0
75) 宿泊業	28	85	▲ 67.1	109	223	▲ 51.1
N 生活関連サービス業・娯楽業 (78~80)	29	32	▲ 9.4	122	113	8.0
78) 洗濯、理・美容、浴場	15	13	15.4	74	54	37.0
P 医療・福祉 (83~85)	363	(283)	(28.3)	952	(973)	(▲ 2.2)
O, Q 教育学習支援業、複合サービス業 (81, 82, 86, 87)	20	17	17.6	53	57	▲ 7.0
R サービス業 (88~96)	196	(129)	(51.9)	453	(446)	(1.6)
88) 廃棄物処理業	52	11	372.7	74	59	25.4
89) 自動車整備業	6	8	▲ 25.0	29	22	31.8
S, T 公務・分類不能 (97~99)	16	22	▲ 27.3	67	96	▲ 30.2
F, K, L その他	25	(27)	(▲ 7.4)	77	(66)	(16.7)

(注) 令和6年4月以降については令和5年7月改定の「日本標準産業分類」に基づく区分、令和6年3月以前については平成25年10月改定の「日本標準産業分類」に基づく区分により表章したもの。
令和6年4月以降の対前年同月比については、産業分類改定による影響のある産業について()で示している。

【新規求職申込件数の年齢別状況（学卒を除きパートを含む常用）】

(単位:件、%)

年齢	令和6年6月			令和5年6月			対前年 (%)		
	計	男	女	計	男	女	計	男	女
合計	527	213	314	648	255	392	▲ 18.7	▲ 16.5	▲ 19.9
29歳以下	86	30	56	98	36	62	▲ 12.2	▲ 16.7	▲ 9.7
30~44歳	133	40	93	167	49	117	▲ 20.4	▲ 18.4	▲ 20.5
45~54歳	121	43	78	141	48	93	▲ 14.2	▲ 10.4	▲ 16.1
55~59歳	51	21	30	52	17	35	▲ 1.9	23.5	▲ 14.3
60~64歳	40	20	20	75	34	41	▲ 46.7	▲ 41.2	▲ 51.2
65歳以上	96	59	37	115	71	44	▲ 16.5	▲ 16.9	▲ 15.9

年齢	令和6年度 累計			前年同期			対前年 (%)		
	計	男	女	計	男	女	計	男	女
合計	1,988	834	1,153	2,170	881	1,288	▲ 8.4	▲ 5.3	▲ 10.5
29歳以下	299	102	197	362	125	237	▲ 17.4	▲ 18.4	▲ 16.9
30~44歳	466	137	329	538	167	370	▲ 13.4	▲ 18.0	▲ 11.1
45~54歳	390	133	257	429	146	283	▲ 9.1	▲ 8.9	▲ 9.2
55~59歳	213	91	122	165	65	100	29.1	40.0	22.0
60~64歳	183	88	94	270	118	152	▲ 32.2	▲ 25.4	▲ 38.2
65歳以上	437	283	154	406	260	146	7.6	8.8	5.5

(注) 「性別未指定」の求職について「男」「女」のいずれにも計上せず「計」には計上を行うため、「計」は「男」「女」の合計と一致しないことがある

●ハローワークインターネットサービスの機能拡充に伴う令和3年9月以降の数値の取り扱いについては、表紙※を参照。

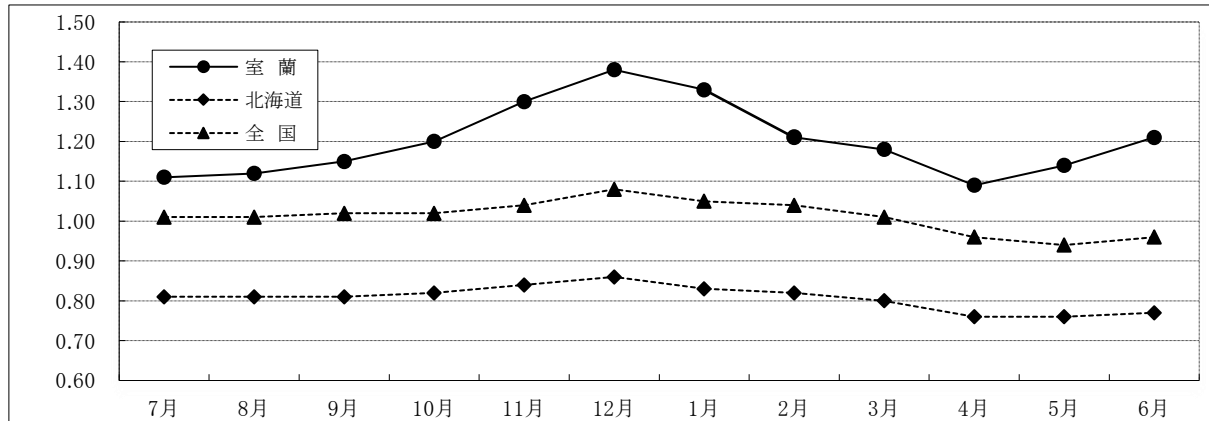
【 正社員の有効求人倍率の推移 】

(単位:倍)

	R5年 7月	8月	9月	10月	11月	12月	1月	R6年 2月	3月	4月	5月	6月
室 蘭	1.11 (1.22)	1.12 (1.2)	1.15 (1.22)	1.20 (1.25)	1.30 (1.31)	1.38 (1.38)	1.33 (1.3)	1.21 (1.19)	1.18 (1.05)	1.09 (1.01)	1.14 (1.01)	1.21 (1.06)
北海道	0.80 (0.82)	0.81 (0.86)	0.81 (0.88)	0.82 (0.88)	0.84 (0.9)	0.86 (0.91)	0.83 (0.88)	0.82 (0.84)	0.80 (0.80)	0.76 (0.78)	0.76 (0.77)	0.77 (0.80)
全 国	0.99 (0.95)	1.01 (1)	1.02 (1.02)	1.02 (1.04)	1.04 (1.07)	1.08 (1.11)	1.05 (1.09)	1.04 (1.06)	1.01 (1.02)	0.96 (0.92)	0.94 (0.96)	0.96 (0.99)

(注) 1. 正社員有効求人倍率＝正社員有効求人数÷常用フルタイム有効求職者数。なお、常用フルタイム有効求職者数には正社員以外を希望する者も含まれるため、厳密な意味での正社員有効求人倍率より低い値となる。

2. 下段の()内は前年同月



【 職業別・年齢別月間有効求人・求職状況 (学卒を除きパートを含む常用) 】

(単位:人、倍)

		年齢計	24歳以下	25～34歳	35～44歳	45～54歳	55歳以上
職業計	求 人	3,274	331	645	597	714	987
	求 職	2,671	217	425	408	544	1,077
	求人倍率	1.23	1.53	1.52	1.46	1.31	0.92
管理的職業	求 人	1	0	0	1	0	0
	求 職	2	0	0	2	0	0
	求人倍率	0.50	-	-	0.50	-	-
専門的・技術的職業	求 人	549	42	155	110	119	123
	求 職	282	18	67	48	53	96
	求人倍率	1.95	2.33	2.31	2.29	2.25	1.28
事務的職業	求 人	214	19	50	48	53	44
	求 職	564	38	99	108	149	170
	求人倍率	0.38	0.50	0.51	0.44	0.36	0.26
販売の職業	求 人	178	26	45	24	45	38
	求 職	148	17	29	16	41	45
	求人倍率	1.20	1.53	1.55	1.50	1.10	0.84
サービスの職業	求 人	773	66	122	136	195	254
	求 職	347	27	50	56	81	133
	求人倍率	2.23	2.44	2.44	2.43	2.41	1.91
保安の職業	求 人	94	5	9	17	0	63
	求 職	30	1	2	4	0	23
	求人倍率	3.13	5.00	4.50	4.25	-	2.74
農林漁業の職業	求 人	26	6	5	3	6	6
	求 職	31	7	5	3	7	9
	求人倍率	0.84	0.86	1.00	1.00	0.86	0.67
生産工程の職業	求 人	469	87	86	68	123	105
	求 職	132	15	15	13	33	56
	求人倍率	3.55	5.80	5.73	5.23	3.73	1.88
輸送・機械運転の職業	求 人	332	6	13	30	81	202
	求 職	102	1	2	6	17	76
	求人倍率	3.25	6.00	6.50	5.00	4.76	2.66
建設・採掘の職業	求 人	280	50	33	24	68	105
	求 職	49	6	4	3	10	26
	求人倍率	5.71	8.33	8.25	8.00	6.80	4.04
運搬・清掃等の職業	求 人	358	35	44	50	70	159
	求 職	308	26	33	38	60	151
	求人倍率	1.16	1.35	1.33	1.32	1.17	1.05
分類不能の職業	求 人	0	0	0	0	0	0
	求 職	676	61	119	111	93	292
	求人倍率	-	-	-	-	-	-

(注1)就職機会積み上げ方式による集計 (注2)「分類不能の職業」欄の求職者は「希望職種未定(検討中)の者」

(注3)数値については、平成21年12月改訂の「日本標準職業分類」に基づく区分に準ずる。

●ハローワークインターネットサービスの機能拡充に伴う令和3年9月以降の数値の取り扱いについては、表紙※を参照。

【新規求職者の状況（学卒を除きパート含む常用）】

（単位：件、％）

年度・月	新規求職 申込件数	在職者				離職者				うち事業主都合離職者				うち自己都合離職者				無業者			
		構成比		対前年比		構成比		対前年比		構成比		対前年比		構成比		対前年比		構成比		対前年比	
30年度	8,679	2,667	30.7	▲ 3.9	4,876	56.2	▲ 9.6	1,101	12.7	▲ 17.7	3,529	40.7	▲ 6.9	1,136	13.1	▲ 0.2					
元年度	8,215	2,619	31.9	▲ 1.8	4,652	56.6	▲ 4.6	999	12.2	▲ 9.3	3,364	40.9	▲ 4.7	944	11.5	▲ 16.9					
2年度	7,377	2,038	27.6	▲ 22.2	4,587	62.2	▲ 1.4	1,362	18.5	36.3	3,034	41.1	▲ 9.8	752	10.2	▲ 20.3					
3年度	7,298	2,142	29.4	5.1	4,383	60.1	▲ 4.4	1,059	14.5	▲ 22.2	3,185	43.6	5.0	773	10.6	2.8					
4年度	7,657	2,090	27.3	▲ 2.4	4,761	62.2	8.6	1,184	15.5	11.8	3,376	44.1	6.0	806	10.5	4.3					
5年度	7,270	1,983	27.3	▲ 5.1	4,548	62.6	▲ 4.5	1,083	14.9	▲ 8.5	3,243	44.6	▲ 3.9	739	10.2	▲ 8.3					
4月	849	157	18.5	▲ 5.4	605	71.3	▲ 3.8	170	20.0	▲ 20.9	400	47.1	8.4	87	10.2	29.9					
5月	673	153	22.7	▲ 11.0	439	65.2	25.1	104	15.5	14.3	312	46.4	25.8	81	12.0	15.7					
6月	648	167	25.8	▲ 1.2	409	63.1	▲ 4.9	121	18.7	0.0	264	40.7	▲ 9.9	72	11.1	▲ 2.7					
7月	545	149	27.3	▲ 1.3	343	62.9	▲ 8.3	63	11.6	▲ 30.0	267	49.0	▲ 1.8	53	9.7	▲ 8.6					
8月	548	149	27.2	▲ 20.7	347	63.3	▲ 5.4	66	12.0	▲ 2.9	261	47.6	▲ 8.1	52	9.5	▲ 36.6					
9月	597	196	32.8	24.8	342	57.3	▲ 5.5	63	10.6	▲ 23.2	266	44.6	▲ 0.4	59	9.9	▲ 23.4					
10月	565	131	23.2	▲ 3.7	372	65.8	▲ 8.4	92	16.3	▲ 6.1	264	46.7	▲ 10.2	62	11.0	17.0					
11月	502	124	24.7	▲ 20.0	326	64.9	▲ 11.4	55	11.0	▲ 22.5	251	50.0	▲ 10.7	52	10.4	▲ 21.2					
12月	436	130	29.8	▲ 10.3	268	61.5	▲ 12.1	71	16.3	▲ 12.3	187	42.9	▲ 13.4	38	8.7	▲ 20.8					
1月	574	176	30.7	▲ 10.2	360	62.7	▲ 12.2	87	15.2	0.0	263	45.8	▲ 14.1	38	6.6	▲ 34.5					
2月	704	237	33.7	15.6	394	56.0	5.3	109	15.5	11.2	266	37.8	0.8	73	10.4	12.3					
3月	629	214	34.0	▲ 14.4	343	54.5	▲ 10.9	82	13.0	0.0	242	38.5	▲ 14.2	72	11.4	▲ 18.2					
6年度	1,988	398	20.0	▲ 79.9	1,388	69.8	▲ 69.5	410	20.6	▲ 62.1	916	46.1	▲ 71.8	202	10.2	▲ 72.7					
4月	913	150	16.4	▲ 4.5	678	74.3	12.1	219	24.0	28.8	422	46.2	5.5	85	9.3	▲ 2.3					
5月	548	117	21.4	▲ 23.5	366	66.8	▲ 16.6	88	16.1	▲ 15.4	267	48.7	▲ 14.4	65	11.9	▲ 19.8					
6月	527	131	24.9	▲ 21.6	344	65.3	▲ 15.9	103	19.5	▲ 14.9	227	43.1	▲ 14.0	52	9.9	▲ 27.8					
7月																					
8月																					
9月																					
10月																					
11月																					
12月																					
1月																					
2月																					
3月																					

【雇用保険適用事業所及び一般被保険者の推移】

（単位：人、％）

年度・月	適用事業所数		一般被保険者数		資格喪失者数		うち事業主都合離職者数		構成比
	対前年比		対前年比		対前年比		対前年比		
30年度	3,191	▲ 1.3	40,241	▲ 0.9	5,695	▲ 2.3	365	▲ 2.1	6.4
元年度	3,164	▲ 0.8	40,103	▲ 0.3	5,483	▲ 3.7	319	▲ 12.6	5.8
2年度	3,164	0.0	39,637	▲ 1.2	5,276	▲ 3.8	428	34.2	8.1
3年度	3,159	▲ 0.1	38,919	▲ 1.8	5,062	▲ 4.1	297	▲ 30.6	5.9
4年度	3,153	▲ 0.2	38,003	▲ 2.4	5,130	1.3	366	23.2	7.1
5年度	3,135	▲ 0.6	37,467	▲ 1.4	4,887	▲ 4.7	333	▲ 9.0	6.8
4月	3,153	▲ 0.1	37,400	▲ 2.5	1,039	2.8	37	▲ 55.4	3.6
5月	3,156	▲ 0.2	37,718	▲ 2.4	366	▲ 7.3	36	300.0	9.8
6月	3,150	▲ 0.2	37,731	▲ 2.4	321	▲ 3.3	33	▲ 42.1	10.3
7月	3,148	▲ 0.3	37,707	▲ 2.2	389	▲ 9.3	14	▲ 58.8	3.6
8月	3,149	▲ 0.4	37,629	▲ 2.0	323	▲ 13.4	21	40.0	6.5
9月	3,134	▲ 0.5	37,600	▲ 1.0	346	▲ 9.9	27	▲ 28.9	7.8
10月	3,129	▲ 0.6	37,544	▲ 0.7	380	▲ 9.7	30	▲ 21.1	7.9
11月	3,131	▲ 0.5	37,525	▲ 0.5	311	▲ 17.1	17	▲ 15.0	5.5
12月	3,123	▲ 0.8	37,427	▲ 0.7	278	4.5	30	87.5	10.8
1月	3,119	▲ 0.9	37,201	▲ 0.8	440	2.8	22	▲ 15.4	5.0
2月	3,115	▲ 1.0	37,113	▲ 0.8	353	12.4	38	100.0	10.8
3月	3,108	▲ 1.4	37,008	▲ 0.9	341	▲ 15.2	28	154.5	8.2
6年度	777	▲ 75.2	9,289	▲ 75.2	1,606	▲ 67.1	151	▲ 54.7	9.4
4月	3,111	▲ 1.3	36,961	▲ 1.2	980	▲ 5.7	102	175.7	10.4
5月	3,111	▲ 1.4	37,274	▲ 1.2	314	▲ 14.2	10	▲ 72.2	3.2
6月	3,106	▲ 1.4	37,227	▲ 1.3	312	▲ 2.8	39	18.2	12.5
7月									
8月									
9月									
10月									
11月									
12月									
1月									
2月									
3月									

（注）適用事業所数及び一般被保険者数の年度計は各月の平均

●ハローワークインターネットサービスの機能拡充に伴う令和3年9月以降の数値の取り扱いについては、表紙※を参照。

【雇用保険業務取扱状況】

(適用関係)

(単位:所、人、%)

		令和6年6月	令和5年6月	対前年 (%)	令和6年度 4月～当月累計	前年同期	対前年 (%)
適用事業所数		3,106	3,150	▲ 1.4			
被保険者数合計		42,304	42,793	▲ 1.1			
一般	被保険者数	37,227	37,731	▲ 1.3			
	資格取得数	312	373	▲ 16.4	2,021	2,226	▲ 9.2
	資格喪失数	312	321	▲ 2.8	1,606	1,726	▲ 7.0
高年齢	被保険者数	4,548	4,450	2.2			
	資格取得者数	32	35	▲ 8.6	166	147	12.9
	資格喪失者数	70	54	29.6	402	354	13.6
短期特例	被保険者数	529	612	▲ 13.6			
	資格取得者数	77	106	▲ 27.4	433	485	▲ 10.7
	資格喪失者数	3	7	▲ 57.1	23	22	4.5

(給付関係)

(単位:件、人、円、%)

		令和6年6月	令和5年6月	対前年 (%)	令和6年度 4月～当月累計	前年同期	対前年 (%)
一般	受給資格決定件数	148	164	▲ 9.8	605	640	▲ 5.5
	受給者実人員(基本手当)	579	678	▲ 14.6	1,696	1,822	▲ 6.9
	基本手当基本分	565	664	▲ 14.9	1,655	1,777	▲ 6.9
	基本手当支給総額(円)	68,060,628	78,997,918	▲ 13.8	194,904,016	204,376,077	▲ 4.6
	基本手当基本分(円)	65,652,290	76,687,753	▲ 14.4	188,425,668	197,811,102	▲ 4.7
	一般支給総金額(円)	69,303,078	80,243,227	▲ 13.6	197,243,843	206,835,697	▲ 4.6
高年齢	受給資格決定件数	59	58	1.7	301	257	17.1
	受給者数	57	55	3.6	298	259	15.1
	支給金額(円)	12,410,449	11,680,910	6.2	68,512,151	59,441,700	15.3
短期特例	受給資格決定件数	3	9	▲ 66.7	49	44	11.4
	受給者数	4	9	▲ 55.6	86	81	6.2
	支給金額(円)	829,528	1,403,040	▲ 40.9	16,891,260	16,094,578	5.0
支給金額計		82,543,055	93,327,177	▲ 11.6	282,647,254	282,371,975	0.1
再就職手当 (常用支度手当含む)	支給人員	63	61	3.3	155	152	2.0
	支給金額(円)	27,096,672	24,913,285	8.8	69,451,358	62,777,553	10.6

【障害者の職業紹介状況】

(単位:件、人、%)

	令和6年6月	令和5年6月	対前年 (%)	令和6年度 4月～当月累計	前年同期	対前年 (%)
新規求職申込件数	54	39	38.5	127	111	14.4
期末有効求職者数	374	372	0.5	1,134	1,097	3.4
就職者数	10	14	▲ 28.6	35	67	▲ 47.8

【 新規高卒者の求人・就職の状況 】

(6月末現在)

	今年度(令和6年3月卒)			前年度(令和5年3月卒)			対前年度同月比			
	計	男	女	計	男	女	計	男	女	
① 卒業予定者数(人)	1,225	619	606	1,338	696	642	▲ 8.4	▲ 11.1	▲ 5.6	
② 就職希望者数(人)	203	119	84	249	153	96	▲ 18.5	▲ 22.2	▲ 12.5	
③ 求人数(人)	749			745			0.5			
④ 求人倍率(倍)	3.69			2.99			0.70			
⑤ 就職内定者数(人)	203	119	84	248	153	95	▲ 18.1	▲ 22.2	▲ 11.6	
就業地別	室蘭管内	151	88	63	207	127	80	▲ 27.1	▲ 30.7	▲ 21.3
	道内	41	25	16	35	23	12	17.1	8.7	33.3
	道外	11	6	5	6	3	3	83.3	100.0	66.7
求人所在地別	室蘭管内	125	75	50	169	107	62	▲ 26.0	▲ 29.9	▲ 19.4
	道内	50	30	20	64	36	28	▲ 21.9	▲ 16.7	▲ 28.6
	道外	28	15	13	15	10	5	86.7	50.0	160.0
⑥ 内定率(%)	100.0	100.0	100.0	99.6	100.0	99.0	0.4	0.0	1.0	
⑦ 未内定者数(人)	0	0	0	1	0	1	▲ 100.0	-	▲ 100.0	

(未内定者内訳)

希望職種	希望地域 合計	室蘭管内			道内(管内除く)			道外		
		計	男	女	計	男	女	計	男	女
専門、技術、管理的職業従事者	0	0	0	0	0	0	0	0	0	0
事務従事者	0	0	0	0	0	0	0	0	0	0
販売従事者	0	0	0	0	0	0	0	0	0	0
サービス職業従事者	0	0	0	0	0	0	0	0	0	0
製造、建築従事者	0	0	0	0	0	0	0	0	0	0
建設機械運転・電気工事従事者	0	0	0	0	0	0	0	0	0	0
建設・労務従事者	0	0	0	0	0	0	0	0	0	0
その他の職業従事者	0	0	0	0	0	0	0	0	0	0
未定	0	0	0	0	0	0	0	0	0	0
合計	0	0	0	0	0	0	0	0	0	0

※ ②は学校又は安定所による紹介を希望する者

※ 対前年比は単位%、ただし④と⑥のみポイント

※ ④求人倍率＝③管内求人数÷②就職希望者数

※ ⑥内定率＝⑤就職内定者数÷②就職希望者数×100

3. ④求人倍率＝③管内求人数÷②就職希望者数

【室蘭所(本所)の職業紹介状況 (学卒を除きパートを含む常用)】

《管轄:室蘭市、登別市》

新規求職申込件数は412人で、前年同月に比べ113人(21.5%)減少した。
 新規求人数は816人で、前年同月に比べ137人(20.2%)増加した。
 新規求人数に占めるパート求人の割合は33.3%で、前年同月に比べ3.8ポイント下回った。

(単位:件、人、倍、%、ポイント)

項目	令和6年6月	令和5年6月	対前年 (%)・(P)	令和6年度 4月~当月累計	前年同期	対前年 (%)・(P)
新規求職申込件数	412	525	▲ 21.5	1,573	1,722	▲ 8.7
月間有効求職者数	2,046	2,215	▲ 7.6	6,392	6,716	▲ 4.8
新規求人数	816	679	20.2	2,367	2,458	▲ 3.7
月間有効求人数	2,268	2,265	0.1	6,873	7,082	▲ 3.0
紹介件数	272	356	▲ 23.6	896	1,167	▲ 23.2
就職件数	122	156	▲ 21.8	410	511	▲ 19.8
充足数	107	146	▲ 26.7	368	462	▲ 20.3
新規求人倍率	1.98	1.29	0.69	1.50	1.43	0.07
有効求人倍率	1.11	1.02	0.09	1.08	1.05	0.03
就職率	29.6	29.7	▲ 0.1	26.1	29.7	▲ 3.6

(注)就職率=就職件数÷新規求職申込件数×100

【パートタイムの職業紹介状況 (常用的パート)】

(単位:件、人、%、ポイント)

項目	令和6年6月	令和5年6月	対前年 (%)・(P)	令和6年度 4月~当月累計	前年同期	対前年 (%)・(P)
新規求職申込件数	180	249	▲ 27.7	698	798	▲ 12.5
月間有効求職者数	923	1,022	▲ 9.7	2,766	2,919	▲ 5.2
新規求人数	272	252	7.9	770	898	▲ 14.3
月間有効求人数	719	791	▲ 9.1	2,154	2,526	▲ 14.7
紹介件数	111	143	▲ 22.4	363	485	▲ 25.2
就職件数	51	70	▲ 27.1	175	228	▲ 23.2
就職率	28.3	28.1	0.2	25.1	28.6	▲ 3.5
全新規求人に占めるパート 求人の割合	33.3	37.1	▲ 3.8	32.5	36.5	▲ 4.0
全月間有効求人に占める パート求人の割合	31.7	34.9	▲ 3.2	31.3	35.7	▲ 4.4

(注)就職率=就職件数÷新規求職申込件数×100

【新規求人数の産業別状況 (学卒を除きパートを含む常用)】

(単位:人、%)

産業分類	令和6年6月	令和5年6月	対前年(%)	令和6年度 4月~当月累計	前年同期	対前年(%)
合計	816	679	20.2	2,367	2,458	▲ 3.7
A, B 農・林・漁業(01~04)	0	0	0.0	2	1	100.0
C 鉱業(05)	0	0	0.0	0	0	0.0
D 建設業(06~08)	126	136	▲ 7.4	446	449	▲ 0.7
E 製造業(09~32)	81	58	39.7	258	275	▲ 6.2
09・10)食料品製造業	0	15	▲100.0	14	71	▲ 80.3
22)鉄鋼業	22	4	450.0	68	65	4.6
24)金属製品製造業	11	9	22.2	49	24	104.2
25)はん用機械器具製造業	7	4	75.0	25	20	25.0
26~29)生産・業務・電気機械器具製造、電子部品・デバイス製造	3	4	▲ 25.0	13	11	18.2
31)輸送用機械器具製造業	30	11	172.7	39	34	14.7
その他の製造業(11~21、23、30、32)	8	11	▲ 27.3	50	50	0.0
G 情報通信業(37~41)	0	2	▲100.0	3	8	▲ 62.5
H 運輸業・郵便業(42~49)	61	(52)	(17.3)	234	(181)	(29.3)
I 卸売・小売業(50~61)	32	(47)	(▲ 31.9)	154	(236)	(▲ 34.7)
J 金融・保険業(62~67)	0	1	▲100.0	9	4	125.0
M 宿泊業・飲食サービス業(75~77)	30	46	▲ 34.8	96	137	▲ 29.9
75)宿泊業	16	35	▲ 54.3	62	92	▲ 32.6
N 生活関連サービス業・娯楽業(78~80)	14	23	▲ 39.1	55	65	▲ 15.4
78)洗濯、理・美容、浴場	10	9	11.1	34	25	36.0
P 医療・福祉(83~85)	243	(166)	(46.4)	542	(558)	(▲ 2.9)
O, Q 教育学習支援業、複合サービス業(81, 82, 86, 87)	14	9	55.6	35	33	6.1
R サービス業(88~96)	184	(107)	(72.0)	406	(378)	(7.4)
88)廃棄物処理業	51	11	363.6	69	54	27.8
89)自動車整備業	4	5	▲ 20.0	21	14	50.0
S, T 公務・分類不能(97~99)	8	10	▲ 20.0	57	77	▲ 26.0
F, K, L その他	23	(22)	(4.5)	70	(56)	(25.0)

(注)令和6年4月以降については令和5年7月改定の「日本標準産業分類」に基づく区分、令和6年3月以前については平成25年10月改定の「日本標準産業分類」に基づく区分により表章したもの。

令和6年4月以降の対前年同月比については、産業分類改定による影響のある産業について()で示している。

また、ハローワークインターネットサービスの機能拡充に伴う令和3年9月以降の数値の取り扱いについては、表紙※を参照。

【伊達分室の職業紹介状況（学卒を除きパートを含む常用）】 《管轄：伊達市、洞爺湖町、豊浦町、壮瞥町》

新規求職申込件数は115人で、前年同月に比べ8人（6.5%）減少した。
 新規求人数は318人で、前年同月に比べ70人（18.0%）減少した。
 新規求人数に占めるパート求人の割合は34.6%で、前年同月に比べ0.1ポイント上回った。

（単位：件、人、倍、%、ポイント）

項目	令和6年6月	令和5年6月	対前年 （%）・（P）	令和6年度 4月～当月累計	前年同期	対前年 （%）・（P）
新規求職申込件数	115	123	▲ 6.5	415	448	▲ 7.4
月間有効求職者数	625	647	▲ 3.4	1,949	1,973	▲ 1.2
新規求人数	318	388	▲ 18.0	1,050	1,151	▲ 8.8
月間有効求人数	1,006	1,072	▲ 6.2	3,073	3,267	▲ 5.9
紹介件数	76	107	▲ 29.0	233	298	▲ 21.8
就職件数	40	40	0.0	126	123	2.4
充足数	45	37	21.6	129	121	6.6
新規求人倍率	2.77	3.15	▲ 0.38	2.53	2.57	▲ 0.04
有効求人倍率	1.61	1.66	▲ 0.05	1.58	1.66	▲ 0.08
就職率	34.8	32.5	2.3	30.4	27.5	2.9

（注）就職率=就職件数÷新規求職申込件数×100

【パートタイムの職業紹介状況（常用的パート）】

（単位：件、人、%、ポイント）

項目	令和6年6月	令和5年6月	対前年 （%）・（P）	令和6年度 4月～当月累計	前年同期	対前年 （%）・（P）
新規求職申込件数	46	47	▲ 2.1	178	186	▲ 4.3
月間有効求職者数	293	280	4.6	896	834	7.4
新規求人数	110	134	▲ 17.9	352	386	▲ 8.8
月間有効求人数	330	356	▲ 7.3	1,026	1,082	▲ 5.2
紹介件数	21	34	▲ 38.2	71	103	▲ 31.1
就職件数	11	13	▲ 15.4	44	48	▲ 8.3
就職率	23.9	27.7	▲ 3.8	24.7	25.8	▲ 1.1
全新規求人に占めるパート 求人の割合	34.6	34.5	0.1	33.5	33.5	0.0
全月間有効求人に占める パート求人の割合	32.8	33.2	▲ 0.4	33.4	33.1	0.3

（注）就職率=就職件数÷新規求職申込件数×100

【新規求人数の産業別状況（学卒を除きパートを含む常用）】

（単位：人、%）

産業分類	令和6年6月	令和5年6月	対前年（%）	令和6年度 4月～当月累計	前年同期	対前年（%）
合計	318	388	▲ 18.0	1,050	1,151	▲ 8.8
A, B 農・林・漁業（01～04）	8	5	60.0	16	21	▲ 23.8
C 鉱業（05）	0	0	0.0	0	4	▲ 100.0
D 建設業（06～08）	22	40	▲ 45.0	106	111	▲ 4.5
E 製造業（09～32）	18	17	5.9	82	70	17.1
09・10 食料品製造業	17	17	0.0	78	61	27.9
22 鉄鋼業	0	0	0.0	0	0	0.0
24 金属製品製造業	0	0	0.0	0	1	▲ 100.0
25 はん用機械器具製造業	0	0	0.0	0	2	▲ 100.0
26～29 生産・業務・電気機械器具製造、電子部品・デバイス製造	0	0	0.0	3	6	▲ 50.0
31 輸送用機械器具製造業	0	0	0.0	0	0	0.0
その他の製造業（11～21、23、30、32）	1	0	-	1	0	-
G 情報通信業（37～41）	0	0	0.0	0	0	0.0
H 運輸業・郵便業（42～49）	21	(16)	(31.3)	56	(43)	(30.2)
I 卸売・小売業（50～61）	35	(42)	(▲ 16.7)	88	(85)	(3.5)
J 金融・保険業（62～67）	1	0	-	3	7	▲ 57.1
M 宿泊業・飲食サービス業（75～77）	50	95	▲ 47.4	140	226	▲ 38.1
75 宿泊業	12	50	▲ 76.0	47	131	▲ 64.1
N 生活関連サービス業・娯楽業（78～80）	15	9	66.7	67	48	39.6
78 洗濯、理・美容、浴場	5	4	25.0	40	29	37.9
P 医療・福祉（83～85）	120	(117)	(2.6)	410	(415)	(▲ 1.2)
O, Q 教育学習支援業、複合サービス業（81, 82, 86, 87）	6	8	▲ 25.0	18	24	▲ 25.0
R サービス業（88～96）	12	(22)	(▲ 45.5)	47	(68)	(▲ 30.9)
88 廃棄物処理業	1	0	-	5	5	0.0
89 自動車整備業	2	3	▲ 33.3	8	8	0.0
S, T 公務・分類不能（97～99）	8	12	▲ 33.3	10	19	▲ 47.4
F, K, L その他	2	(5)	(▲ 60.0)	7	(10)	(▲ 30.0)

（注）令和6年4月以降については令和5年7月改定の「日本標準産業分類」に基づく区分、令和6年3月以前については平成25年10月改定の「日本標準産業分類」に基づく区分により表章したもの。

令和6年4月以降の対前年同月比については、産業分類改定による影響のある産業について（）で示している。

また、ハローワークインターネットサービスの機能拡充に伴う令和3年9月以降の数値の取り扱いについては、表紙※を参照。

《発行》 室蘭公共職業安定所（ハローワーク室蘭）
室蘭市海岸町1丁目20-28
電話 0143-22-8689
FAX 0143-23-1207

※令和6年7月内容の発行は、令和6年8月30日（金）の予定です。



高齢者／障害者の雇用にご理解を・・・

ハローワークむろらん