

ハローワーク情報むろらん



令和6年5月内容 《令和6年6月28日発行》

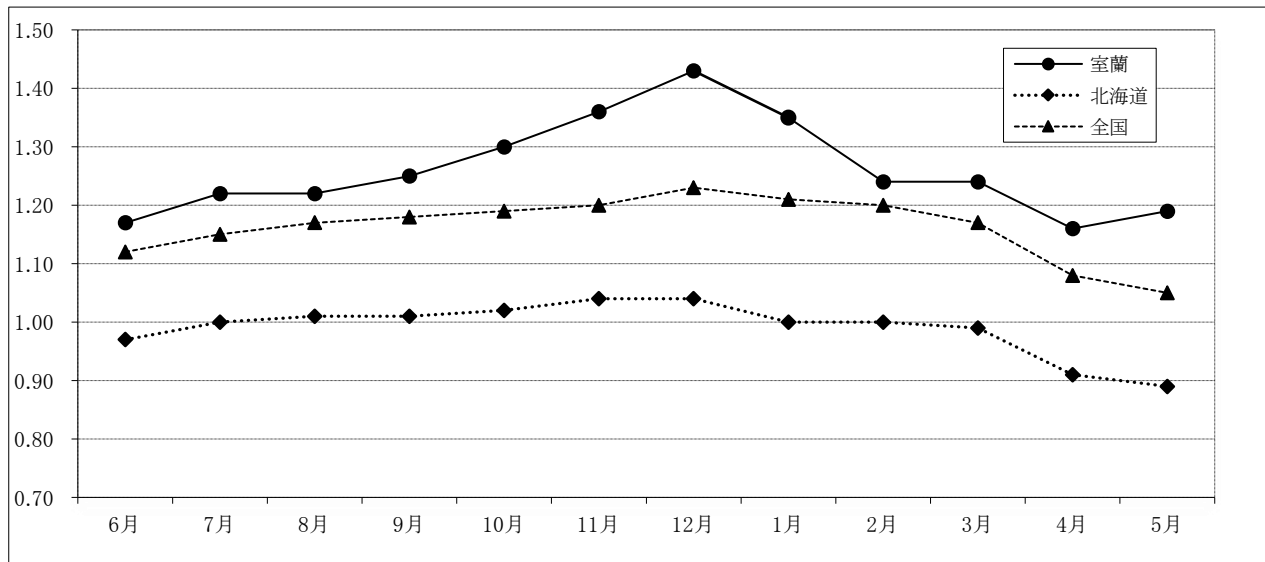
令和6年5月の有効求人倍率は1.19倍(前年同月1.20倍)で、前年同月差▲0.01ポイントとなり14か月連続して前年同月を下回った。
 月間有効求職者数は2,776人(前年同月2,941人)で、前年同月を下回った。
 月間有効求人数は3,308人(前年同月3,519人)で、14か月連続して前年同月を下回った。

【有効求人倍率の推移(常用)】

(単位:倍)

	R5年 6月	7月	8月	9月	10月	11月	12月	R6年 1月	2月	3月	4月	5月
室蘭	1.17 (1.35)	1.22 (1.41)	1.22 (1.39)	1.25 (1.40)	1.30 (1.44)	1.36 (1.55)	1.43 (1.61)	1.35 (1.46)	1.24 (1.36)	1.24 (1.27)	1.16 (1.21)	1.19 (1.20)
北海道	0.97 (1.04)	1.00 (1.10)	1.01 (1.12)	1.01 (1.16)	1.02 (1.16)	1.04 (1.19)	1.04 (1.17)	1.00 (1.11)	1.00 (1.08)	0.99 (1.05)	0.91 (0.97)	0.89 (0.95)
全国	1.12 (1.09)	1.15 (1.15)	1.17 (1.18)	1.18 (1.20)	1.19 (1.23)	1.20 (1.27)	1.23 (1.31)	1.21 (1.29)	1.20 (1.27)	1.17 (1.22)	1.08 (1.13)	1.05 (1.10)

(注) 1. 新規学卒を除き常用的パートを含む原数値 2. 下段の()は前年同月



【完全失業率の推移】

(単位:%)

	R5年 6月	7月	8月	9月	10月	11月	12月	R6年 1月	2月	3月	4月	5月
北海道	3.2 (3.7)		2.8 (3.1)			2.7 (2.7)			2.4 (2.6)			*
全国	2.5 (2.6)	2.7 (2.6)	2.7 (2.8)	2.6 (2.6)	2.5 (2.6)	2.5 (2.5)	2.5 (2.5)	2.4 (2.4)	2.6 (2.6)	2.6 (2.8)	2.6 (2.8)	*

(注) 1.北海道分は原数値、全国分は季節調整値。

[資料出所:総務省統計局「労働力調査」]

2.()内は前年同期。

3.季節調整値は新季節指数により改訂されているため、以前の公表値とは若干異なっている。



ハローワーク室蘭

(室蘭公共職業安定所)

☎ 0143-22-8689

※ハローワークインターネットサービスの機能拡充に伴い、令和3年9月以降の数値には、ハローワークに来所せず、オンライン上で求職登録した求職者数や、求職者がハローワークインターネットサービスの求人へ直接応募した「就職件数等」が含まれている。

新規求職申込件数は548人で、前年同月に比べ125人(18.6%)減少した。
 新規求人数は1,126人で、前年同月に比べ108人(8.8%)減少し、12ヶ月連続で前年同月を下回った。
 新規求人数に占めるパート求人の割合は31.6%で、前年同月に比べ2.1ポイント下回った。

【 職業紹介状況 (学卒を除きパートを含む常用) 】

(単位:件、人、倍、%、ポイント)

項目	区分	令和6年5月	令和5年5月	対前年 (%)・(P)	令和6年度 4月～当月累計	前年同期	対前年 (%)・(P)
新規求職申込件数		548	673	▲ 18.6	1,461	1,522	▲ 4.0
月間有効求職者数		2,776	2,941	▲ 5.6	5,670	5,827	▲ 2.7
新規求人数		1,126	1,234	▲ 8.8	2,283	2,542	▲ 10.2
月間有効求人数		3,308	3,519	▲ 6.0	6,672	7,012	▲ 4.8
紹介件数		352	519	▲ 32.2	781	1,002	▲ 22.1
就職件数		162	226	▲ 28.3	374	438	▲ 14.6
充足数		152	204	▲ 25.5	345	400	▲ 13.8
新規求人倍率		2.05	1.83	0.22	1.56	1.67	▲ 0.11
有効求人倍率		1.19	1.20	▲ 0.01	1.18	1.20	▲ 0.02
就職率		29.6	33.6	▲ 4.0	25.6	28.8	▲ 3.2

(注) 就職率 = 就職件数 ÷ 新規求職申込件数 × 100

【 パートタイムの職業紹介状況 (常用的パート) 】

(単位:件、人、%、ポイント)

項目	区分	令和6年5月	令和5年5月	対前年 (%)・(P)	令和6年度 4月～当月累計	前年同期	対前年 (%)・(P)
新規求職申込件数		255	305	▲ 16.4	650	688	▲ 5.5
月間有効求職者数		1,228	1,278	▲ 3.9	2,446	2,451	▲ 0.2
新規求人数		356	436	▲ 18.3	740	898	▲ 17.6
月間有効求人数		1,059	1,264	▲ 16.2	2,131	2,461	▲ 13.4
紹介件数		149	223	▲ 33.2	302	411	▲ 26.5
就職件数		65	103	▲ 36.9	157	193	▲ 18.7
就職率		25.5	33.8	▲ 8.3	24.2	28.1	▲ 3.9
全新規求人に占める パート求人の割合		31.6	35.3	▲ 3.7	32.4	35.3	▲ 2.9
全月間有効求人に占める パート求人の割合		32.0	35.9	▲ 3.9	31.9	35.1	▲ 3.2

(注) 就職率 = 就職件数 ÷ 新規求職申込件数 × 100

【 中高年齢者(45歳以上)の職業紹介状況 (学卒除きパートを含む常用) 】

(単位:件、人、%)

項目	区分	令和6年5月	令和5年5月	対前年 (%)	令和6年度 4月～当月累計	前年同期	対前年 (%)
新規求職申込件数		325	366	▲ 11.2	915	887	3.2
55歳以上		220	233	▲ 5.6	646	599	7.8
65歳以上		109	99	10.1	341	291	17.2
月間有効求職者数		1,679	1,694	▲ 0.9	3,438	3,360	2.3
55歳以上		1,134	1,114	1.8	2,300	2,199	4.6
65歳以上		526	459	14.6	1,070	912	17.3
紹介件数		200	281	▲ 28.8	445	575	▲ 22.6
55歳以上		121	179	▲ 32.4	260	351	▲ 25.9
65歳以上		44	54	▲ 18.5	93	124	▲ 25.0
就職件数		91	123	▲ 26.0	218	240	▲ 9.2
55歳以上		57	73	▲ 21.9	131	139	▲ 5.8
65歳以上		22	26	▲ 15.4	47	47	0.0

●ハローワークインターネットサービスの機能拡充に伴う令和3年9月以降の数値の取り扱いについては、表紙※を参照。

【各種指標の推移（学卒を除きパートを含む常用）】

（単位：件、人、倍、%、ポイント）

	新規求職申込件数		新規求人数		新規求人倍率		月間有効求職者数		月間有効求人数		有効求人倍率		就職件数		充足数	
	(A)	対前年 (%)	(B)	対前年 (%)	(B/A)	対前年 (P)	(C)	対前年 (%)	(D)	対前年 (%)	(D/C)	対前年 (P)	(E)	対前年 (%)	(F)	対前年 (%)
26年度	11,727	▲ 9.8	15,222	4.2	1.30	0.18	42,671	▲ 10.8	40,799	6.8	0.96	0.16	4,255	▲ 10.7	3,758	▲ 12.2
27年度	10,640	▲ 9.3	16,169	6.2	1.52	0.22	38,917	▲ 8.8	44,025	7.9	1.13	0.17	3,850	▲ 9.5	3,469	▲ 7.7
28年度	9,889	▲ 7.1	16,513	2.1	1.67	0.15	36,028	▲ 7.4	44,938	2.1	1.25	0.12	3,612	▲ 6.2	3,318	▲ 4.4
29年度	9,309	▲ 5.9	17,126	3.7	1.84	0.17	34,886	▲ 3.2	47,565	5.8	1.36	0.11	3,307	▲ 8.4	3,036	▲ 8.5
30年度	8,679	▲ 6.8	17,515	2.3	2.02	0.18	32,291	▲ 7.4	48,900	2.8	1.51	0.15	3,071	▲ 7.1	2,824	▲ 7.0
元年度	8,215	▲ 5.3	16,747	▲ 4.4	2.04	0.02	30,721	▲ 4.9	47,257	▲ 3.4	1.54	0.03	2,883	▲ 6.1	2,651	▲ 6.1
2年度	7,377	▲ 10.2	13,569	▲ 19.0	1.84	▲ 0.20	30,928	0.7	37,765	▲ 20.1	1.22	▲ 0.32	2,302	▲ 20.2	2,135	▲ 19.5
3年度	7,298	▲ 1.1	13,920	2.6	1.91	0.07	32,042	3.6	39,253	3.9	1.23	0.00	2,211	▲ 4.0	2,009	▲ 5.9
4年度	7,657	4.9	16,003	15.0	2.09	0.18	32,374	1.0	45,160	15.0	1.39	0.17	2,280	3.1	2,089	4.0
4月	862	▲ 4.6	1,498	14.3	1.74	0.29	2,841	▲ 5.0	3,569	9.9	1.26	0.17	205	▲ 5.5	195	▲ 0.5
5月	593	▲ 1.7	1,131	16.8	1.91	0.30	2,792	▲ 1.9	3,610	11.7	1.29	1.21	186	▲ 10.6	171	▲ 11.4
6月	673	24.4	1,352	23.7	2.01	▲ 0.01	2,803	2.6	3,777	20.0	1.35	0.20	200	▲ 6.5	181	▲ 4.2
7月	583	6.4	1,497	16.1	2.57	0.22	2,700	4.9	3,795	20.0	1.41	0.97	203	10.3	182	14.5
8月	637	12.0	1,140	13.3	1.79	0.02	2,738	5.3	3,796	17.8	1.39	0.15	186	11.4	166	12.2
9月	596	7.0	1,385	17.2	2.32	0.20	2,722	3.9	3,819	16.0	1.40	1.13	209	7.2	183	▲ 1.6
10月	595	▲ 0.2	1,602	17.9	2.69	0.41	2,688	1.8	3,880	15.9	1.44	0.17	204	12.7	189	14.5
11月	589	14.6	1,256	17.5	2.13	0.05	2,577	▲ 0.4	4,003	19.3	1.55	0.25	181	0.6	162	3.8
12月	498	▲ 0.8	1,338	22.6	2.69	0.52	2,473	0.0	3,976	20.7	1.61	0.28	151	21.8	144	24.1
1月	664	3.4	1,363	6.1	2.05	0.05	2,561	▲ 2.1	3,747	12.4	1.46	0.19	137	▲ 2.8	124	0.8
2月	644	7.5	1,181	16.1	1.83	0.13	2,664	2.0	3,624	10.5	1.36	0.10	150	▲ 4.5	139	0.7
3月	723	0.0	1,260	0.8	1.74	0.01	2,815	2.4	3,564	6.8	1.27	0.06	268	10.3	253	5.4
5年度	7,270	▲ 5.1	14,158	▲ 11.5	1.95	▲ 0.14	32,026	▲ 1.1	40,345	▲ 10.7	1.26	▲ 0.14	2,127	▲ 6.7	1,918	▲ 8.2
4月	849	▲ 1.5	1,308	▲ 12.7	1.54	▲ 0.20	2,886	1.6	3,493	▲ 2.1	1.21	▲ 0.05	212	3.4	196	0.5
5月	673	13.5	1,234	9.1	1.83	▲ 0.08	2,941	5.3	3,519	▲ 2.5	1.20	▲ 0.09	226	21.5	204	19.3
6月	648	▲ 3.7	1,067	▲ 21.1	1.65	▲ 0.36	2,862	2.1	3,337	▲ 11.6	1.17	▲ 0.18	196	▲ 2.0	183	1.1
7月	545	▲ 6.5	1,263	▲ 15.6	2.32	▲ 0.25	2,725	0.9	3,321	▲ 12.5	1.22	▲ 0.19	182	▲ 10.3	169	▲ 7.1
8月	548	▲ 14.0	1,116	▲ 2.1	2.04	0.25	2,692	▲ 1.7	3,273	▲ 13.8	1.22	▲ 0.17	142	▲ 23.7	129	▲ 22.3
9月	597	0.2	1,153	▲ 16.8	1.93	▲ 0.39	2,700	▲ 0.8	3,387	▲ 11.3	1.25	▲ 0.15	183	▲ 12.4	162	▲ 11.5
10月	565	▲ 5.0	1,357	▲ 15.3	2.40	▲ 0.29	2,667	▲ 0.8	3,463	▲ 10.7	1.30	▲ 0.14	178	▲ 12.7	150	▲ 20.6
11月	502	▲ 14.8	1,132	▲ 9.9	2.25	0.12	2,553	▲ 0.9	3,465	▲ 13.4	1.36	▲ 0.19	166	▲ 8.3	142	▲ 12.3
12月	436	▲ 12.4	1,054	▲ 21.2	2.42	▲ 0.27	2,364	▲ 4.4	3,371	▲ 15.2	1.43	▲ 0.18	141	▲ 6.6	120	▲ 16.7
1月	574	▲ 13.6	1,101	▲ 19.2	1.92	▲ 0.13	2,363	▲ 7.7	3,179	▲ 15.2	1.35	▲ 0.11	105	▲ 23.4	93	▲ 25.0
2月	704	9.3	1,166	▲ 1.3	1.66	▲ 0.17	2,581	▲ 3.1	3,203	▲ 11.6	1.24	▲ 0.12	145	▲ 3.3	130	▲ 6.5
3月	629	▲ 13.0	1,207	▲ 4.2	1.92	0.18	2,692	▲ 4.4	3,334	▲ 6.5	1.24	▲ 0.03	251	▲ 6.3	240	▲ 5.1
6年度	1,461	▲ 79.9	2,283	▲ 83.9	1.56	▲ 0.38	5,670	▲ 82.3	6,672	▲ 83.5	1.18	▲ 0.08	374	▲ 82.4	345	▲ 82.0
4月	913	7.5	1,157	▲ 11.5	1.27	▲ 0.27	2,894	0.3	3,364	▲ 3.7	1.16	▲ 0.05	212	0.0	193	▲ 1.5
5月	548	▲ 18.6	1,126	▲ 8.8	2.05	0.22	2,776	▲ 5.6	3,308	▲ 6.0	1.19	▲ 0.01	162	▲ 28.3	152	▲ 25.5
6月																
7月																
8月																
9月																
10月																
11月																
12月																
1月																
2月																
3月																
4月～当月累計	1,461		2,283		1.56		5,670		6,672		1.18		374		345	
前年同期	7,270	▲ 79.9	14,158	▲ 83.9	1.95	▲ 0.39	32,026	▲ 82.3	40,345	▲ 83.5	1.26	▲ 0.08	2,127	▲ 82.4	1,918	▲ 82.0

●ハローワークインターネットサービスの機能拡充に伴う令和3年9月以降の数値の取り扱いについては、表紙※を参照。

【新規求人数の産業別状況（学卒を除きパートを含む常用）】

(単位:人、%)

産業分類	令和6年5月	令和5年5月	対前年 (%)	令和6年度 累計	前年同期	対前年 (%)
合計	1,126	1,234	▲ 8.8	2,283	2,542	▲ 10.2
A, B 農・林・漁業 (01~04)	7	13	▲ 46.2	10	17	▲ 41.2
C 鉱業 (05)	0	0	0.0	0	4	▲ 100.0
D 建設業 (06~08)	205	167	22.8	404	384	5.2
E 製造業 (09~32)	110	103	6.8	241	270	▲ 10.7
09・10) 食料品製造業	41	27	51.9	75	100	▲ 25.0
22)鉄鋼業	18	32	▲ 43.8	46	61	▲ 24.6
24) 金属製品製造業	18	7	157.1	38	16	137.5
25) はん用機械器具製造業	10	14	▲ 28.6	18	18	0.0
26~29) 生産・業務・電気機械器具製造、電子部品・デバイス製造	6	5	20.0	13	13	0.0
31) 輸送用機械器具製造業	0	14	▲ 100.0	9	23	▲ 60.9
その他の製造業(11~21、23、30、32)	17	4	325.0	42	39	7.7
G 情報通信業 (37~41)	1	5	▲ 80.0	3	6	▲ 50.0
H 運輸業・郵便業 (42~49)	103	(86)	(19.8)	208	(156)	(33.3)
I 卸売・小売業 (50~61)	94	(135)	(▲ 30.4)	175	(232)	(▲ 24.6)
J 金融・保険業 (62~67)	11	0	-	11	10	10.0
M 宿泊業・飲食サービス業 (75~77)	81	129	▲ 37.2	156	222	▲ 29.7
75) 宿泊業	35	80	▲ 56.3	81	138	▲ 41.3
N 生活関連サービス業・娯楽業 (78~80)	43	38	13.2	93	81	14.8
78)洗濯、理・美容、浴場	28	16	75.0	59	41	43.9
P 医療・福祉 (83~85)	285	(358)	(▲ 20.4)	589	(690)	(▲ 14.6)
O,Q 教育学習支援業、複合サービス業 (81, 82, 86, 87)	23	19	21.1	33	40	▲ 17.5
R サービス業 (88~96)	116	(130)	(▲ 10.8)	257	(317)	(▲ 18.9)
88)廃棄物処理業	17	25	▲ 32.0	22	48	▲ 54.2
89)自動車整備業	12	10	20.0	23	14	64.3
S,T 公務・分類不能 (97~99)	27	36	▲ 25.0	51	74	▲ 31.1
F, K, L その他	20	(15)	(33.3)	52	(39)	(33.3)

(注)令和6年4月以降については令和5年7月改定の「日本標準産業分類」に基づく区分、令和6年3月以前については平成25年10月改定の「日本標準産業分類」に基づく区分により表章したもの。
令和6年4月以降の対前年同月比については、産業分類改定による影響のある産業について()で示している。

【新規求職申込件数の年齢別状況（学卒を除きパートを含む常用）】

(単位:件、%)

年齢	令和6年5月			令和5年5月			対前年 (%)		
	計	男	女	計	男	女	計	男	女
合計	548	204	344	673	254	419	▲ 18.6	▲ 19.7	▲ 17.9
29歳以下	84	27	57	127	40	87	▲ 33.9	▲ 32.5	▲ 34.5
30~44歳	139	39	100	180	57	123	▲ 22.8	▲ 31.6	▲ 18.7
45~54歳	105	24	81	133	44	89	▲ 21.1	▲ 45.5	▲ 9.0
55~59歳	62	23	39	58	24	34	6.9	▲ 4.2	14.7
60~64歳	49	29	20	76	28	48	▲ 35.5	3.6	▲ 58.3
65歳以上	109	62	47	99	61	38	10.1	1.6	23.7

年齢	令和6年度 累計			前年同期			対前年 (%)		
	計	男	女	計	男	女	計	男	女
合計	1,461	621	839	1,522	626	896	▲ 4.0	▲ 0.8	▲ 6.4
29歳以下	213	72	141	264	89	175	▲ 19.3	▲ 19.1	▲ 19.4
30~44歳	333	97	236	371	118	253	▲ 10.2	▲ 17.8	▲ 6.7
45~54歳	269	90	179	288	98	190	▲ 6.6	▲ 8.2	▲ 5.8
55~59歳	162	70	92	113	48	65	43.4	45.8	41.5
60~64歳	143	68	74	195	84	111	▲ 26.7	▲ 19.0	▲ 33.3
65歳以上	341	224	117	291	189	102	17.2	18.5	14.7

(注)「性別未指定」の求職について「男」「女」のいずれにも計上せず「計」には計上を行うため、「計」は「男」「女」の合計と一致しないことがある

●ハローワークインターネットサービスの機能拡充に伴う令和3年9月以降の数値の取り扱いについては、表紙※を参照。

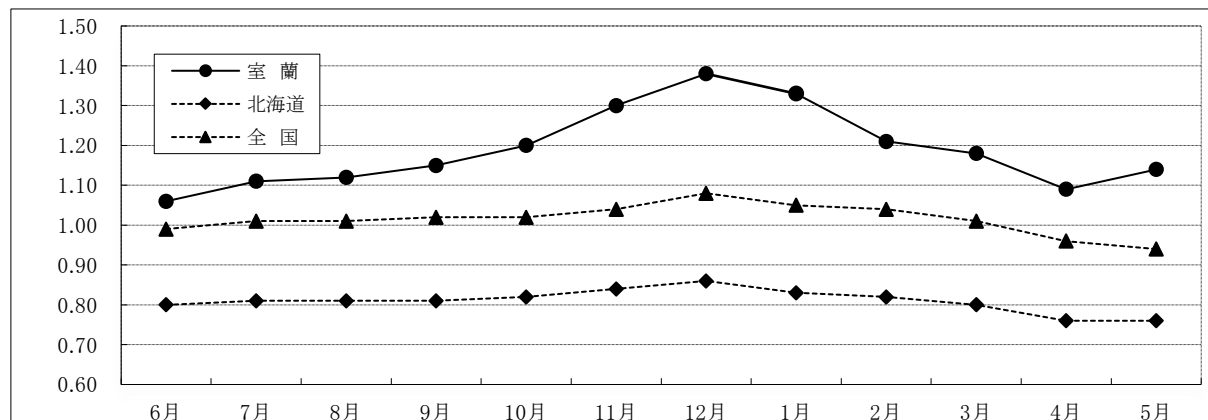
【 正社員の有効求人倍率の推移 】

(単位:倍)

	R5年 6月	7月	8月	9月	10月	11月	12月	R6年 1月	2月	3月	4月	5月
室 蘭	1.06 (1.22)	1.11 (1.21)	1.12 (1.2)	1.15 (1.22)	1.20 (1.25)	1.30 (1.31)	1.38 (1.38)	1.33 (1.3)	1.21 (1.19)	1.18 (1.05)	1.09 (1.01)	1.14 (1.01)
北海道	0.80 (0.82)	0.81 (0.85)	0.81 (0.86)	0.81 (0.88)	0.82 (0.88)	0.84 (0.9)	0.86 (0.91)	0.83 (0.88)	0.82 (0.84)	0.80 (0.80)	0.76 (0.78)	0.76 (0.77)
全 国	0.99 (0.95)	1.01 (0.98)	1.01 (1.00)	1.02 (1.02)	1.02 (1.04)	1.04 (1.07)	1.08 (1.11)	1.05 (1.09)	1.04 (1.06)	1.01 (1.02)	0.96 (0.92)	0.94 (0.96)

(注) 1. 正社員有効求人倍率＝正社員有効求人数÷常用フルタイム有効求職者数。なお、常用フルタイム有効求職者数には正社員以外を希望する者も含まれるため、厳密な意味での正社員有効求人倍率より低い値となる。

2. 下段の()内は前年同月



【 職業別・年齢別月間有効求人・求職状況 (学卒を除きパートを含む常用) 】

(単位:人、倍)

		年齢計	24歳以下	25～34歳	35～44歳	45～54歳	55歳以上
職業計	求 人	3,308	350	636	612	695	1,015
	求 職	2,776	235	429	433	545	1,134
	求人倍率	1.19	1.49	1.48	1.41	1.28	0.90
管理的職業	求 人	1	0	0	1	0	0
	求 職	2	0	0	2	0	0
	求人倍率	0.50	-	-	0.50	-	-
専門的・技術的職業	求 人	549	47	152	119	114	117
	求 職	306	22	72	57	56	99
	求人倍率	1.79	2.14	2.11	2.09	2.04	1.18
事務的職業	求 人	219	17	52	51	51	48
	求 職	564	35	105	113	138	173
	求人倍率	0.39	0.49	0.50	0.45	0.37	0.28
販売の職業	求 人	206	24	51	27	54	50
	求 職	162	15	32	18	46	51
	求人倍率	1.27	1.60	1.59	1.50	1.17	0.98
サービスの職業	求 人	771	76	98	169	175	253
	求 職	339	30	39	68	72	130
	求人倍率	2.27	2.53	2.51	2.49	2.43	1.95
保安の職業	求 人	103	7	0	19	0	77
	求 職	31	1	0	4	0	26
	求人倍率	3.32	7.00	-	4.75	-	2.96
農林漁業の職業	求 人	24	4	6	3	6	5
	求 職	35	6	8	4	8	9
	求人倍率	0.69	0.67	0.75	0.75	0.75	0.56
生産工程の職業	求 人	460	85	100	55	109	111
	求 職	148	17	20	13	33	65
	求人倍率	3.11	5.00	5.00	4.23	3.30	1.71
輸送・機械運転の職業	求 人	336	0	25	36	85	190
	求 職	112	0	5	8	20	79
	求人倍率	3.00	-	5.00	4.50	4.25	2.41
建設・採掘の職業	求 人	289	75	27	20	74	93
	求 職	59	11	4	3	13	28
	求人倍率	4.90	6.82	6.75	6.67	5.69	3.32
運搬・清掃等の職業	求 人	350	31	48	50	66	155
	求 職	340	26	40	42	63	169
	求人倍率	1.03	1.19	1.20	1.19	1.05	0.92
分類不能の職業	求 人	0	0	0	0	0	0
	求 職	678	72	104	101	96	305
	求人倍率	-	-	-	-	-	-

(注1)就職機会積み上げ方式による集計 (注2)「分類不能の職業」欄の求職者は「希望職種未定(検計中)の者」

(注3)数値については、平成21年12月改訂の「日本標準職業分類」に基づく区分に準ずる。

●ハローワークインターネットサービスの機能拡充に伴う令和3年9月以降の数値の取り扱いについては、表紙※を参照。

【新規求職者の状況（学卒を除きパート含む常用）】

（単位：件、％）

年度・月	新規求職 申込件数	在 職 者				離 職 者						無 業 者					
		構成比		対前年比		構成比		対前年比		うち事業主都合離職者		うち自己都合離職者		構成比		対前年比	
30年度	8,679	2,667	30.7	▲ 3.9	4,876	56.2	▲ 9.6	1,101	12.7	▲ 17.7	3,529	40.7	▲ 6.9	1,136	13.1	▲ 0.2	
元年度	8,215	2,619	31.9	▲ 1.8	4,652	56.6	▲ 4.6	999	12.2	▲ 9.3	3,364	40.9	▲ 4.7	944	11.5	▲ 16.9	
2年度	7,377	2,038	27.6	▲ 22.2	4,587	62.2	▲ 1.4	1,362	18.5	36.3	3,034	41.1	▲ 9.8	752	10.2	▲ 20.3	
3年度	7,298	2,142	29.4	5.1	4,383	60.1	▲ 4.4	1,059	14.5	▲ 22.2	3,185	43.6	5.0	773	10.6	2.8	
4年度	7,657	2,090	27.3	▲ 2.4	4,761	62.2	8.6	1,184	15.5	11.8	3,376	44.1	6.0	806	10.5	4.3	
5年度	7,270	1,983	27.3	▲ 5.1	4,548	62.6	▲ 4.5	1,083	14.9	▲ 8.5	3,243	44.6	▲ 3.9	739	10.2	▲ 8.3	
4月	849	157	18.5	▲ 5.4	605	71.3	▲ 3.8	170	20.0	▲ 20.9	400	47.1	8.4	87	10.2	29.9	
5月	673	153	22.7	▲ 11.0	439	65.2	25.1	104	15.5	14.3	312	46.4	25.8	81	12.0	15.7	
6月	648	167	25.8	▲ 1.2	409	63.1	▲ 4.9	121	18.7	0.0	264	40.7	▲ 9.9	72	11.1	▲ 2.7	
7月	545	149	27.3	▲ 1.3	343	62.9	▲ 8.3	63	11.6	▲ 30.0	267	49.0	▲ 1.8	53	9.7	▲ 8.6	
8月	548	149	27.2	▲ 20.7	347	63.3	▲ 5.4	66	12.0	▲ 2.9	261	47.6	▲ 8.1	52	9.5	▲ 36.6	
9月	597	196	32.8	24.8	342	57.3	▲ 5.5	63	10.6	▲ 23.2	266	44.6	▲ 0.4	59	9.9	▲ 23.4	
10月	565	131	23.2	▲ 3.7	372	65.8	▲ 8.4	92	16.3	▲ 6.1	264	46.7	▲ 10.2	62	11.0	17.0	
11月	502	124	24.7	▲ 20.0	326	64.9	▲ 11.4	55	11.0	▲ 22.5	251	50.0	▲ 10.7	52	10.4	▲ 21.2	
12月	436	130	29.8	▲ 10.3	268	61.5	▲ 12.1	71	16.3	▲ 12.3	187	42.9	▲ 13.4	38	8.7	▲ 20.8	
1月	574	176	30.7	▲ 10.2	360	62.7	▲ 12.2	87	15.2	0.0	263	45.8	▲ 14.1	38	6.6	▲ 34.5	
2月	704	237	33.7	15.6	394	56.0	5.3	109	15.5	11.2	266	37.8	0.8	73	10.4	12.3	
3月	629	214	34.0	▲ 14.4	343	54.5	▲ 10.9	82	13.0	0.0	242	38.5	▲ 14.2	72	11.4	▲ 18.2	
6年度	1,461	267	18.3	▲ 86.5	1,044	71.5	▲ 77.0	307	21.0	▲ 71.7	689	47.2	▲ 78.8	150	10.3	▲ 79.7	
4月	913	150	16.4	▲ 4.5	678	74.3	12.1	219	24.0	28.8	422	46.2	5.5	85	9.3	▲ 2.3	
5月	548	117	21.4	▲ 23.5	366	66.8	▲ 16.6	88	16.1	▲ 15.4	267	48.7	▲ 14.4	65	11.9	▲ 19.8	
6月																	
7月																	
8月																	
9月																	
10月																	
11月																	
12月																	
1月																	
2月																	
3月																	

【雇用保険適用事業所及び一般被保険者の推移】

（単位：人、％）

年度・月	適用事業所数		一般被保険者数		資格喪失者数		うち事業主都合離職者数		構成比
		対前年比		対前年比		対前年比		対前年比	
30年度	3,191	▲ 1.3	40,241	▲ 0.9	5,695	▲ 2.3	365	▲ 2.1	6.4
元年度	3,164	▲ 0.8	40,103	▲ 0.3	5,483	▲ 3.7	319	▲ 12.6	5.8
2年度	3,164	0.0	39,637	▲ 1.2	5,276	▲ 3.8	428	34.2	8.1
3年度	3,159	▲ 0.1	38,919	▲ 1.8	5,062	▲ 4.1	297	▲ 30.6	5.9
4年度	3,153	▲ 0.2	38,003	▲ 2.4	5,130	1.3	366	23.2	7.1
5年度	3,135	▲ 0.6	37,467	▲ 1.4	4,887	▲ 4.7	333	▲ 9.0	6.8
4月	3,153	▲ 0.1	37,400	▲ 2.5	1,039	2.8	37	▲ 55.4	3.6
5月	3,156	▲ 0.2	37,718	▲ 2.4	366	▲ 7.3	36	300.0	9.8
6月	3,150	▲ 0.2	37,731	▲ 2.4	321	▲ 3.3	33	▲ 42.1	10.3
7月	3,148	▲ 0.3	37,707	▲ 2.2	389	▲ 9.3	14	▲ 58.8	3.6
8月	3,149	▲ 0.4	37,629	▲ 2.0	323	▲ 13.4	21	40.0	6.5
9月	3,134	▲ 0.5	37,600	▲ 1.0	346	▲ 9.9	27	▲ 28.9	7.8
10月	3,129	▲ 0.6	37,544	▲ 0.7	380	▲ 9.7	30	▲ 21.1	7.9
11月	3,131	▲ 0.5	37,525	▲ 0.5	311	▲ 17.1	17	▲ 15.0	5.5
12月	3,123	▲ 0.8	37,427	▲ 0.7	278	4.5	30	87.5	10.8
1月	3,119	▲ 0.9	37,201	▲ 0.8	440	2.8	22	▲ 15.4	5.0
2月	3,115	▲ 1.0	37,113	▲ 0.8	353	12.4	38	100.0	10.8
3月	3,108	▲ 1.4	37,008	▲ 0.9	341	▲ 15.2	28	154.5	8.2
6年度	519	▲ 83.5	6,186	▲ 83.5	1,294	▲ 73.5	112	▲ 66.4	8.7
4月	3,111	▲ 1.3	36,961	▲ 1.2	980	▲ 5.7	102	175.7	10.4
5月	3,111	▲ 1.4	37,274	▲ 1.2	314	▲ 14.2	10	▲ 72.2	3.2
6月									
7月									
8月									
9月									
10月									
11月									
12月									
1月									
2月									
3月									

（注）適用事業所数及び一般被保険者数の年度計は各月の平均

●ハローワークインターネットサービスの機能拡充に伴う令和3年9月以降の数値の取り扱いについては、表紙※を参照。

【雇用保険業務取扱状況】

(適用関係)

(単位:所、人、%)

		令和6年5月	令和5年5月	対前年 (%)	令和6年度 4月～当月累計	前年同期	対前年 (%)
適用事業所数		3,111	3,156	▲ 1.4			
被保険者数合計		42,263	42,655	▲ 0.9			
一般	被保険者数	37,274	37,718	▲ 1.2			
	資格取得数	653	705	▲ 7.4	1,709	1,853	▲ 7.8
	資格喪失数	314	366	▲ 14.2	1,294	1,405	▲ 7.9
高年齢	被保険者数	4,529	4,413	2.6			
	資格取得者数	53	61	▲ 13.1	134	112	19.6
	資格喪失者数	73	81	▲ 9.9	332	300	10.7
短期特例	被保険者数	460	524	▲ 12.2			
	資格取得者数	156	176	▲ 11.4	356	379	▲ 6.1
	資格喪失者数	4	6	▲ 33.3	20	15	33.3

(給付関係)

(単位:件、人、円、%)

		令和6年5月	令和5年5月	対前年 (%)	令和6年度 4月～当月累計	前年同期	対前年 (%)
一般	受給資格決定件数	170	216	▲ 21.3	457	476	▲ 4.0
	受給者実人員(基本手当)	561	605	▲ 7.3	1,117	1,144	▲ 2.4
	基本手当基本分	549	591	▲ 7.1	1,090	1,113	▲ 2.1
	基本手当支給総額(円)	69,698,670	69,633,040	0.1	126,843,388	125,378,159	1.2
	基本手当基本分(円)	67,770,544	67,712,606	0.1	122,773,378	121,123,349	1.4
	一般支給総金額(円)	70,226,365	70,558,802	▲ 0.5	127,940,765	126,592,470	1.1
高年齢	受給資格決定件数	72	82	▲ 12.2	242	199	21.6
	受給者数	103	114	▲ 9.6	241	204	18.1
	支給金額(円)	23,766,670	26,935,160	▲ 11.8	56,101,702	47,760,790	17.5
短期特例	受給資格決定件数	3	8	▲ 62.5	46	35	31.4
	受給者数	13	10	30.0	82	72	13.9
	支給金額(円)	2,307,572	1,764,160	30.8	16,061,732	14,691,538	9.3
支給金額計		96,300,607	99,258,122	▲ 3.0	200,104,199	189,044,798	5.9
再就職手当 (常用支度手当含む)	支給人員	55	63	▲ 12.7	92	91	1.1
	支給金額(円)	23,008,122	25,877,723	▲ 11.1	42,354,686	37,864,268	11.9

【障害者の職業紹介状況】

(単位:件、人、%)

	令和6年5月	令和5年5月	対前年 (%)	令和6年度 4月～当月累計	前年同期	対前年 (%)
新規求職申込件数	23	37	▲ 37.8	73	72	1.4
期末有効求職者数	365	358	2.0	760	725	4.8
就職者数	12	16	▲ 25.0	25	53	▲ 52.8

【 新規高卒者の求人・就職の状況 】

(5月末現在)

	今年度(令和6年3月卒)			前年度(令和5年3月卒)			対前年度同月比			
	計	男	女	計	男	女	計	男	女	
① 卒業予定者数(人)	1,225	619	606	1,338	696	642	▲ 8.4	▲ 11.1	▲ 5.6	
② 就職希望者数(人)	203	119	84	249	153	96	▲ 18.5	▲ 22.2	▲ 12.5	
③ 求人数(人)	749			745			0.5			
④ 求人倍率(倍)	3.69			2.99			0.70			
⑤ 就職内定者数(人)	202	118	84	248	153	95	▲ 18.5	▲ 22.9	▲ 11.6	
就業地別	室蘭管内	152	88	64	207	127	80	▲ 26.6	▲ 30.7	▲ 20.0
	道内	39	24	15	35	23	12	11.4	4.3	25.0
	道外	11	6	5	6	3	3	83.3	100.0	66.7
求人所在地別	室蘭管内	125	75	50	169	107	62	▲ 26.0	▲ 29.9	▲ 19.4
	道内	49	28	21	64	36	28	▲ 23.4	▲ 22.2	▲ 25.0
	道外	28	15	13	15	10	5	86.7	50.0	160.0
⑥ 内定率(%)	99.5	99.2	100.0	99.6	100.0	99.0	▲ 0.1	▲ 0.8	1.0	
⑦ 未内定者数(人)	1	1	0	1	0	1	0.0	-	▲ 100.0	

(未内定者内訳)

希望職種	希望地域 合計	室蘭管内			道内(管内除く)			道外		
		計	男	女	計	男	女	計	男	女
専門、技術、管理的職業従事者	0	0	0	0	0	0	0	0	0	0
事務従事者	0	0	0	0	0	0	0	0	0	0
販売従事者	0	0	0	0	0	0	0	0	0	0
サービス職業従事者	1	0	0	0	1	1	0	0	0	0
製造、建築従事者	0	0	0	0	0	0	0	0	0	0
建設機械運転・電気工事従事者	0	0	0	0	0	0	0	0	0	0
建設・労務従事者	0	0	0	0	0	0	0	0	0	0
その他の職業従事者	0	0	0	0	0	0	0	0	0	0
未定	0	0	0	0	0	0	0	0	0	0
合計	1	0	0	0	1	1	0	0	0	0

※ ②は学校又は安定所による紹介を希望する者

※ 対前年比は単位%、ただし④と⑥のみポイント

※ ④求人倍率＝③管内求人数÷②就職希望者数

※ ⑥内定率＝⑤就職内定者数÷②就職希望者数×100

3. ④求人倍率＝③管内求人数÷②就職希望者数

【室蘭所(本所)の職業紹介状況 (学卒を除きパートを含む常用)】

《管轄:室蘭市、登別市》

新規求職申込件数は459人で、前年同月に比べ83人(15.2%)減少した。
 新規求人数は773人で、前年同月に比べ66人(7.9%)減少した。
 新規求人数に占めるパート求人の割合は33.8%で、前年同月に比べ2.2ポイント下回った。

(単位:件、人、倍、%、ポイント)

項目	令和6年5月	令和5年5月	対前年 (%)・(P)	令和6年度 4月~当月累計	前年同期	対前年 (%)・(P)
新規求職申込件数	459	542	▲ 15.3	1,161	1,197	▲ 3.0
月間有効求職者数	2,136	2,271	▲ 5.9	4,346	4,501	▲ 3.4
新規求人数	773	839	▲ 7.9	1,551	1,779	▲ 12.8
月間有効求人数	2,286	2,411	▲ 5.2	4,605	4,817	▲ 4.4
紹介件数	285	417	▲ 31.7	624	811	▲ 23.1
就職件数	127	181	▲ 29.8	288	355	▲ 18.9
充足数	114	162	▲ 29.6	261	316	▲ 17.4
新規求人倍率	1.68	1.55	0.13	1.34	1.49	▲ 0.15
有効求人倍率	1.07	1.06	0.01	1.06	1.07	▲ 0.01
就職率	27.7	33.4	▲ 5.7	24.8	29.7	▲ 4.9

(注)就職率=就職件数÷新規求職申込件数×100

【パートタイムの職業紹介状況 (常用的パート)】

(単位:件、人、%、ポイント)

項目	令和6年5月	令和5年5月	対前年 (%)・(P)	令和6年度 4月~当月累計	前年同期	対前年 (%)・(P)
新規求職申込件数	220	245	▲ 10.2	518	549	▲ 5.6
月間有効求職者数	932	990	▲ 5.9	1,843	1,897	▲ 2.8
新規求人数	261	302	▲ 13.6	498	646	▲ 22.9
月間有効求人数	720	890	▲ 19.1	1,435	1,735	▲ 17.3
紹介件数	133	181	▲ 26.5	252	342	▲ 26.3
就職件数	53	80	▲ 33.8	124	158	▲ 21.5
就職率	24.1	32.7	▲ 8.6	23.9	28.8	▲ 4.9
全新規求人に占めるパート 求人の割合	33.8	36.0	▲ 2.2	32.1	36.3	▲ 4.2
全月間有効求人に占める パート求人の割合	31.5	36.9	▲ 5.4	31.2	36.0	▲ 4.8

(注)就職率=就職件数÷新規求職申込件数×100

【新規求人数の産業別状況 (学卒を除きパートを含む常用)】

(単位:人、%)

産業分類	令和6年5月	令和5年5月	対前年(%)	令和6年度 4月~当月累計	前年同期	対前年(%)
合計	773	839	▲ 7.9	1,551	1,779	▲ 12.8
A, B 農・林・漁業(01~04)	2	0	-	2	1	100.0
C 鉱業(05)	0	0	0.0	0	0	0.0
D 建設業(06~08)	171	126	35.7	320	313	2.2
E 製造業(09~32)	77	89	▲ 13.5	177	217	▲ 18.4
09・10) 食料品製造業	8	15	▲ 46.7	14	56	▲ 75.0
22)鉄鋼業	18	32	▲ 43.8	46	61	▲ 24.6
24) 金属製品製造業	18	6	200.0	38	15	153.3
25) はん用機械器具製造業	10	14	▲ 28.6	18	16	12.5
26~29) 生産・業務・電気機械器具製造、電子部品・デバイス製造	6	4	50.0	10	7	42.9
31) 輸送用機械器具製造業	0	14	▲ 100.0	9	23	▲ 60.9
その他の製造業(11~21、23、30、32)	17	4	325.0	42	39	7.7
G 情報通信業(37~41)	1	5	▲ 80.0	3	6	▲ 50.0
H 運輸業・郵便業(42~49)	91	(84)	(8.3)	173	(129)	(34.1)
I 卸売・小売業(50~61)	60	(112)	(▲ 46.4)	122	(189)	(▲ 35.4)
J 金融・保険業(62~67)	9	0	-	9	3	200.0
M 宿泊業・飲食サービス業(75~77)	40	47	▲ 14.9	66	91	▲ 27.5
75) 宿泊業	27	28	▲ 3.6	46	57	▲ 19.3
N 生活関連サービス業・娯楽業(78~80)	28	27	3.7	41	42	▲ 2.4
78)洗濯、理・美容、浴場	20	11	81.8	24	16	50.0
P 医療・福祉(83~85)	133	(188)	(▲ 29.3)	299	(392)	(▲ 23.7)
O,Q 教育学習支援業、複合サービス業(81、82、86、87)	14	13	7.7	21	24	▲ 12.5
R サービス業(88~96)	105	(104)	(1.0)	222	(271)	(▲ 18.1)
88)廃棄物処理業	15	22	▲ 31.8	18	43	▲ 58.1
89)自動車整備業	8	7	14.3	17	9	88.9
S,T 公務・分類不能(97~99)	26	31	▲ 16.1	49	67	▲ 26.9
F, K, L その他	16	(13)	(23.1)	47	(34)	(38.2)

(注)令和6年4月以降については令和5年7月改定の「日本標準産業分類」に基づく区分、令和6年3月以前については平成25年10月改定の「日本標準産業分類」に基づく区分により表章したもの。

令和6年4月以降の対前年同月比については、産業分類改定による影響のある産業について()で示している。

また、ハローワークインターネットサービスの機能拡充に伴う令和3年9月以降の数値の取り扱いについては、表紙※を参照。

【伊達分室の職業紹介状況（学卒を除きパートを含む常用）】 《管轄：伊達市、洞爺湖町、豊浦町、壮瞥町》

新規求職申込件数は89人で、前年同月に比べ42人（32.1%）減少した。
 新規求人数は353人で、前年同月に比べ42人（10.6%）減少した。
 新規求人数に占めるパート求人の割合は26.8%で、前年同月に比べ7.0ポイント下回った。

（単位：件、人、倍、%、ポイント）

項目	令和6年5月	令和5年5月	対前年 (%)・(P)	令和6年度 4月～当月累計	前年同期	対前年 (%)・(P)
新規求職申込件数	89	131	▲ 32.1	300	325	▲ 7.7
月間有効求職者数	640	670	▲ 4.5	1,324	1,326	▲ 0.2
新規求人数	353	395	▲ 10.6	732	763	▲ 4.1
月間有効求人数	1,022	1,108	▲ 7.8	2,067	2,195	▲ 5.8
紹介件数	67	102	▲ 34.3	157	191	▲ 17.8
就職件数	35	45	▲ 22.2	86	83	3.6
充足数	38	42	▲ 9.5	84	84	0.0
新規求人倍率	3.97	3.02	0.95	2.44	2.35	0.09
有効求人倍率	1.60	1.65	▲ 0.05	1.56	1.66	▲ 0.10
就職率	39.3	34.4	4.9	28.7	25.5	3.2

（注）就職率=就職件数÷新規求職申込件数×100

【パートタイムの職業紹介状況（常用的パート）】

（単位：件、人、%、ポイント）

項目	令和6年5月	令和5年5月	対前年 (%)・(P)	令和6年度 4月～当月累計	前年同期	対前年 (%)・(P)
新規求職申込件数	35	60	▲ 41.7	132	139	▲ 5.0
月間有効求職者数	296	288	2.8	603	554	8.8
新規求人数	95	134	▲ 29.1	242	252	▲ 4.0
月間有効求人数	339	374	▲ 9.4	696	726	▲ 4.1
紹介件数	16	42	▲ 61.9	50	69	▲ 27.5
就職件数	12	23	▲ 47.8	33	35	▲ 5.7
就職率	34.3	38.3	▲ 4.0	25.0	25.2	▲ 0.2
全新規求人に占めるパート 求人の割合	26.9	33.9	▲ 7.0	33.1	33.0	0.1
全月間有効求人に占める パート求人の割合	33.2	33.8	▲ 0.6	33.7	33.1	0.6

（注）就職率=就職件数÷新規求職申込件数×100

【新規求人数の産業別状況（学卒を除きパートを含む常用）】

（単位：人、%）

産業分類	令和6年5月	令和5年5月	対前年(%)	令和6年度 4月～当月累計	前年同期	対前年(%)
合計	353	395	▲ 10.6	732	763	▲ 4.1
A, B 農・林・漁業 (01～04)	5	13	▲ 61.5	8	16	▲ 50.0
C 鉱業 (05)	0	0	0.0	0	4	▲ 100.0
D 建設業 (06～08)	34	41	▲ 17.1	84	71	18.3
E 製造業 (09～32)	33	14	135.7	64	53	20.8
09・10) 食料品製造業	33	12	175.0	61	44	38.6
22) 鉄鋼業	0	0	0.0	0	0	0.0
24) 金属製品製造業	0	1	▲ 100.0	0	1	▲ 100.0
25) はん用機械器具製造業	0	0	0.0	0	2	▲ 100.0
26～29) 生産・業務・電気機械器具製造、電子部品・デバイス製造	0	1	▲ 100.0	3	6	▲ 50.0
31) 輸送用機械器具製造業	0	0	0.0	0	0	0.0
その他の製造業(11～21、23、30、32)	0	0	0.0	0	0	0.0
G 情報通信業 (37～41)	0	0	0.0	0	0	0.0
H 運輸業・郵便業 (42～49)	12	(2)	(500.0)	35	(27)	(29.6)
I 卸売・小売業 (50～61)	34	(23)	(47.8)	53	(43)	(23.3)
J 金融・保険業 (62～67)	2	0	-	2	7	▲ 71.4
M 宿泊業・飲食サービス業 (75～77)	41	82	▲ 50.0	90	131	▲ 31.3
75) 宿泊業	8	52	▲ 84.6	35	81	▲ 56.8
N 生活関連サービス業・娯楽業 (78～80)	15	11	36.4	52	39	33.3
78) 洗濯、理・美容、浴場	8	5	60.0	35	25	40.0
P 医療・福祉 (83～85)	152	(170)	(▲ 10.6)	290	(298)	(▲ 2.7)
O, Q 教育学習支援業、複合サービス業 (81, 82, 86, 87)	9	6	50.0	12	16	▲ 25.0
R サービス業 (88～96)	11	(26)	(▲ 57.7)	35	(46)	(▲ 23.9)
88) 廃棄物処理業	2	3	▲ 33.3	4	5	▲ 20.0
89) 自動車整備業	4	3	33.3	6	5	20.0
S, T 公務・分類不能 (97～99)	1	5	▲ 80.0	2	7	▲ 71.4
F, K, L その他	4	(2)	(100.0)	5	(5)	0.0

（注）令和6年4月以降については令和5年7月改定の「日本標準産業分類」に基づく区分、令和6年3月以前については平成25年10月改定の「日本標準産業分類」に基づく区分により表章したもの。

令和6年4月以降の対前年同月比については、産業分類改定による影響のある産業について（）で示している。

また、ハローワークインターネットサービスの機能拡充に伴う令和3年9月以降の数値の取り扱いについては、表紙※を参照。

《発行》 室蘭公共職業安定所（ハローワーク室蘭）
室蘭市海岸町1丁目20-28
電話 0143-22-8689
FAX 0143-23-1207

※令和6年6月内容の発行は、令和6年7月30日の予定です。



高齢者／障害者の雇用にご理解を・・・

ハローワークむろらん