

# ハローワーク情報むろらん



## 令和6年3月内容 《令和6年4月30日発行》

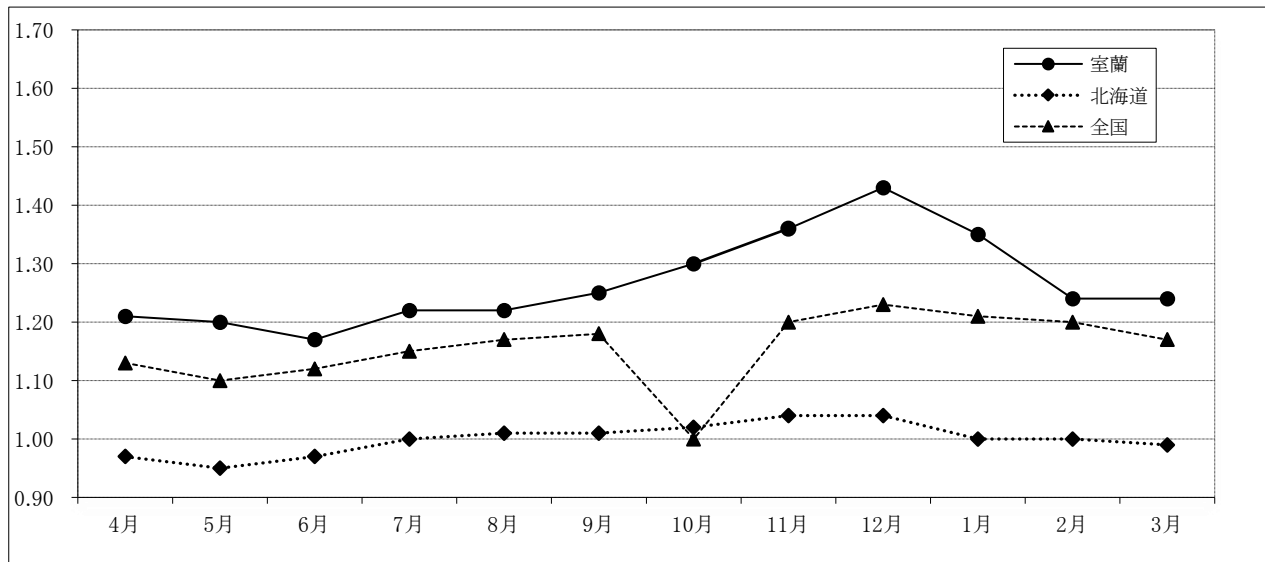
令和6年3月の有効求人倍率は1.24倍(前年同月1.27倍)で、前年同月差▲0.03ポイントとなり12か月連続して前年同月を下回った。  
 月間有効求職者数は2,692人(前年同月2,815人)で、8か月連続して前年同月を下回った。  
 月間有効求人数は3,334人(前年同月3,564人)で、12か月連続して前年同月を下回った。

### 【有効求人倍率の推移(常用)】

(単位:倍)

	R5年 4月	5月	6月	7月	8月	9月	10月	11月	12月	R6年 1月	2月	3月
室蘭	1.21 (1.26)	1.20 (1.29)	1.17 (1.35)	1.22 (1.41)	1.22 (1.39)	1.25 (1.40)	1.30 (1.44)	1.36 (1.55)	1.43 (1.61)	1.35 (1.46)	1.24 (1.36)	1.24 (1.27)
北海道	0.97 (1.00)	0.95 (1.00)	0.97 (1.04)	1.00 (1.10)	1.01 (1.12)	1.01 (1.16)	1.02 (1.16)	1.04 (1.19)	1.04 (1.17)	1.00 (1.11)	1.00 (1.08)	0.99 (1.05)
全国	1.13 (1.06)	1.10 (1.06)	1.12 (1.09)	1.15 (1.15)	1.17 (1.18)	1.18 (1.20)	1.00 (1.19)	1.20 (1.27)	1.23 (1.31)	1.21 (1.29)	1.20 (1.27)	1.17 (1.22)

(注) 1. 新規学卒を除き常用的パートを含む原数値 2. 下段の( )は前年同月



### 【完全失業率の推移】

(単位:%)

	R5年 4月	5月	6月	7月	8月	9月	10月	11月	12月	R6年 1月	2月	3月
北海道		3.2 (3.7)			2.8 (3.1)			2.7 (2.7)				(2.6)
全国	2.6 (2.5)	2.6 (2.6)	2.5 (2.6)	2.7 (2.6)	2.7 (2.8)	2.6 (2.6)	2.5 (2.6)	2.5 (2.5)	2.5 (2.5)	2.4 (2.4)	2.6 (2.6)	(2.8)

(注) 1. 北海道分は原数値、全国分は季節調整値。

[資料出所:総務省統計局「労働力調査」]

2. ( )内は前年同期。

3. 季節調整値は新季節指数により改訂されているため、以前の公表値とは若干異なっている。



ハローワーク室蘭

(室蘭公共職業安定所)

☎ 0143-22-8689

※ハローワークインターネットサービスの機能拡充に伴い、令和3年9月以降の数値には、ハローワークに来所せず、オンライン上で求職登録した求職者数や、求職者がハローワークインターネットサービスの求人に直接応募した「就職件数等」が含まれている。

新規求職申込件数は629人で、前年同月に比べ94人(13.0%)減少し、前年同月を下回った。  
 新規求人数は1,207人で、前年同月に比べ53人(4.2%)減少し、10ヶ月連続で前年同月を下回った。  
 新規求人数に占めるパート求人割合は35.5%で、前年同月に比べ3.9ポイント下回った。

【 職業紹介状況 (学卒を除きパートを含む常用) 】

(単位:件、人、倍、%、ポイント)

項目	区分	令和6年3月	令和5年3月	対前年 (%)・(P)	令和5年度 4月～当月累計	前年同期	対前年 (%)・(P)
新規求職申込件数		629	723	▲ 13.0	7,270	7,657	▲ 5.1
月間有効求職者数		2,692	2,815	▲ 4.4	32,026	32,374	▲ 1.1
新規求人数		1,207	1,260	▲ 4.2	14,158	16,003	▲ 11.5
月間有効求人数		3,334	3,564	▲ 6.5	40,345	45,160	▲ 10.7
紹介件数		464	610	▲ 23.9	4,944	5,482	▲ 9.8
就職件数		251	268	▲ 6.3	2,127	2,280	▲ 6.7
充足数		240	253	▲ 5.1	1,918	2,089	▲ 8.2
新規求人倍率		1.92	1.74	0.18	1.95	2.09	▲ 0.14
有効求人倍率		1.24	1.27	▲ 0.03	1.26	1.39	▲ 0.13
就職率		39.9	37.1	2.8	29.3	29.8	▲ 0.5

(注) 就職率 = 就職件数 ÷ 新規求職申込件数 × 100

【 パートタイムの職業紹介状況 (常用的パート) 】

(単位:件、人、%、ポイント)

項目	区分	令和6年3月	令和5年3月	対前年 (%)・(P)	令和5年度 4月～当月累計	前年同期	対前年 (%)・(P)
新規求職申込件数		242	270	▲ 10.4	2,981	3,004	▲ 0.8
月間有効求職者数		1,081	1,097	▲ 1.5	13,761	12,924	6.5
新規求人数		429	496	▲ 13.5	4,625	5,199	▲ 11.0
月間有効求人数		1,020	1,214	▲ 16.0	12,920	14,224	▲ 9.2
紹介件数		185	216	▲ 14.4	1,935	1,892	2.3
就職件数		113	137	▲ 17.5	902	918	▲ 1.7
就職率		46.7	50.7	▲ 4.0	30.3	30.6	▲ 0.3
全新規求人に占める パート求人の割合		35.5	39.4	▲ 3.9	32.7	32.5	0.2
全月間有効求人に占める パート求人の割合		30.6	34.1	▲ 3.5	32.0	31.5	0.5

(注) 就職率 = 就職件数 ÷ 新規求職申込件数 × 100

【 中高年齢者(45歳以上)の職業紹介状況 (学卒除きパートを含む常用) 】

(単位:件、人、%)

項目	区分	令和6年3月	令和5年3月	対前年 (%)	令和5年度 4月～当月累計	前年同期	対前年 (%)
新規求職申込件数		363	409	▲ 11.2	4,083	4,332	▲ 5.7
55歳以上		245	265	▲ 7.5	2,583	2,673	▲ 3.4
65歳以上		129	111	16.2	1,178	1,290	▲ 8.7
月間有効求職者数		1,610	1,601	0.6	17,842	18,264	▲ 2.3
55歳以上		1,010	999	1.1	11,152	11,141	0.1
65歳以上		431	379	13.7	4,112	4,452	▲ 7.6
紹介件数		285	371	▲ 23.2	2,817	3,160	▲ 10.9
55歳以上		176	211	▲ 16.6	1,589	1,616	▲ 1.7
65歳以上		64	79	▲ 19.0	520	552	▲ 5.8
就職件数		143	164	▲ 12.8	1,138	1,297	▲ 12.3
55歳以上		88	90	▲ 2.2	651	695	▲ 6.3
65歳以上		37	31	19.4	221	242	▲ 8.7

●ハローワークインターネットサービスの機能拡充に伴う令和3年9月以降の数値の取り扱いについては、表紙※を参照。

【各種指標の推移（学卒を除きパートを含む常用）】

（単位：件、人、倍、%、ポイント）

	新規求職申込件数		新規求人数		新規求人倍率		月間有効求職者数		月間有効求人数		有効求人倍率		就職件数		充足数	
	(A)	対前年 (%)	(B)	対前年 (%)	(B/A)	対前年 (P)	(C)	対前年 (%)	(D)	対前年 (%)	(D/C)	対前年 (P)	(E)	対前年 (%)	(F)	対前年 (%)
25年度	12,998	▲ 4.9	14,610	11.5	1.12	0.16	47,848	▲ 5.5	38,201	13.9	0.8	0.14	4,767	2.5	4,282	1.4
26年度	11,727	▲ 9.8	15,222	4.2	1.30	0.18	42,671	▲ 10.8	40,799	6.8	0.96	0.16	4,255	▲ 10.7	3,758	▲ 12.2
27年度	10,640	▲ 9.3	16,169	6.2	1.52	0.22	38,917	▲ 8.8	44,025	7.9	1.13	0.17	3,850	▲ 9.5	3,469	▲ 7.7
28年度	9,889	▲ 7.1	16,513	2.1	1.67	0.15	36,028	▲ 7.4	44,938	2.1	1.25	0.12	3,612	▲ 6.2	3,318	▲ 4.4
29年度	9,309	▲ 5.9	17,126	3.7	1.84	0.17	34,886	▲ 3.2	47,565	5.8	1.36	0.11	3,307	▲ 8.4	3,036	▲ 8.5
30年度	8,679	▲ 6.8	17,515	2.3	2.02	0.18	32,291	▲ 7.4	48,900	2.8	1.51	0.15	3,071	▲ 7.1	2,824	▲ 7.0
元年度	8,215	▲ 5.3	16,747	▲ 4.4	2.04	0.02	30,721	▲ 4.9	47,257	▲ 3.4	1.54	0.03	2,883	▲ 6.1	2,651	▲ 6.1
2年度	7,377	▲ 10.2	13,569	▲ 19.0	1.84	▲ 0.20	30,928	0.7	37,765	▲ 20.1	1.22	▲ 0.32	2,302	▲ 20.2	2,135	▲ 19.5
3年度	7,298	▲ 1.1	13,920	2.6	1.91	0.07	32,042	3.6	39,253	3.9	1.23	0.00	2,211	▲ 4.0	2,009	▲ 5.9
4月	904	12.7	1,311	5.6	1.45	▲ 0.10	2,989	15.1	3,248	4.2	1.09	▲ 0.11	217	▲ 12.9	196	▲ 18.7
5月	603	6.7	968	▲ 2.1	1.61	▲ 0.14	2,847	12.3	3,231	9.2	1.13	▲ 0.04	208	38.7	193	32.2
6月	541	▲ 12.9	1,093	▲ 1.0	2.02	0.24	2,731	7.7	3,147	2.0	1.15	▲ 0.07	214	9.7	189	3.8
7月	548	▲ 10.6	1,289	1.5	2.35	0.28	2,575	2.9	3,162	▲ 0.4	1.23	▲ 0.04	184	▲ 16.0	159	▲ 20.5
8月	569	10.9	1,006	▲ 9.8	1.77	▲ 0.40	2,601	4.8	3,222	▲ 1.7	1.24	▲ 0.08	167	2.5	148	2.1
9月	557	▲ 2.1	1,182	3.9	2.12	0.12	2,620	1.9	3,291	0.3	1.26	▲ 0.02	195	▲ 2.0	186	1.1
10月	596	▲ 3.9	1,359	▲ 1.9	2.28	0.04	2,640	0.3	3,349	▲ 2.4	1.27	▲ 0.03	181	▲ 24.3	165	▲ 25.7
11月	514	▲ 11.2	1,069	1.7	2.08	0.26	2,587	0.5	3,356	1.2	1.3	0.01	180	▲ 2.2	156	▲ 10.3
12月	502	7.5	1,091	15.0	2.17	0.14	2,473	0.1	3,295	4.2	1.33	0.05	124	▲ 22.5	116	▲ 19.4
1月	642	0.9	1,285	13.0	2.00	0.21	2,617	3.8	3,334	13.2	1.27	0.10	141	1.4	123	1.7
2月	599	▲ 7.6	1,017	6.4	1.70	0.22	2,613	▲ 2.0	3,281	13.4	1.26	0.17	157	0.0	138	▲ 2.1
3月	723	▲ 2.8	1,250	1.4	1.73	0.07	2,749	▲ 3.5	3,337	6.7	1.21	0.11	243	▲ 2.0	240	2.1
4年度	7,657	4.9	16,003	15.0	2.09	0.18	32,374	1.0	45,160	15.0	1.39	0.17	2,280	3.1	2,089	4.0
4月	862	▲ 4.6	1,498	14.3	1.74	0.29	2,841	▲ 5.0	3,569	9.9	1.26	0.17	205	▲ 5.5	195	▲ 0.5
5月	593	▲ 1.7	1,131	16.8	1.91	0.30	2,792	▲ 1.9	3,610	11.7	1.29	0.16	186	▲ 10.6	171	▲ 11.4
6月	673	24.4	1,352	23.7	2.01	▲ 0.01	2,803	2.6	3,777	20.0	1.35	0.20	200	▲ 6.5	181	▲ 4.2
7月	583	6.4	1,497	16.1	2.57	0.22	2,700	4.9	3,795	20.0	1.41	0.18	203	10.3	182	14.5
8月	637	12.0	1,140	13.3	1.79	0.02	2,738	5.3	3,796	17.8	1.39	0.15	186	11.4	166	12.2
9月	596	7.0	1,385	17.2	2.32	0.20	2,722	3.9	3,819	16.0	1.40	0.14	209	7.2	183	▲ 1.6
10月	595	▲ 0.2	1,602	17.9	2.69	0.41	2,688	1.8	3,880	15.9	1.44	0.17	204	12.7	189	14.5
11月	589	14.6	1,256	17.5	2.13	0.05	2,577	▲ 0.4	4,003	19.3	1.55	0.25	181	0.6	162	3.8
12月	498	▲ 0.8	1,338	22.6	2.69	0.52	2,473	0.0	3,976	20.7	1.61	0.28	151	21.8	144	24.1
1月	664	3.4	1,363	6.1	2.05	0.05	2,561	▲ 2.1	3,747	12.4	1.46	0.19	137	▲ 2.8	124	0.8
2月	644	7.5	1,181	16.1	1.83	0.13	2,664	2.0	3,624	10.5	1.36	0.10	150	▲ 4.5	139	0.7
3月	723	0.0	1,260	0.8	1.74	0.01	2,815	2.4	3,564	6.8	1.27	0.06	268	10.3	253	5.4
5年度	7,270	▲ 5.1	14,158	▲ 11.5	1.95	▲ 0.14	32,026	▲ 1.1	40,345	▲ 10.7	1.26	▲ 0.14	2,127	▲ 6.7	1,918	▲ 8.2
4月	849	▲ 1.5	1,308	▲ 12.7	1.54	▲ 0.20	2,886	1.6	3,493	▲ 2.1	1.21	▲ 0.05	212	3.4	196	0.5
5月	673	13.5	1,234	9.1	1.83	▲ 0.08	2,941	5.3	3,519	▲ 2.5	1.20	▲ 0.09	226	21.5	204	19.3
6月	648	▲ 3.7	1,067	▲ 21.1	1.65	▲ 0.36	2,862	2.1	3,337	▲ 11.6	1.17	▲ 0.18	196	▲ 2.0	183	1.1
7月	545	▲ 6.5	1,263	▲ 15.6	2.32	▲ 0.25	2,725	0.9	3,321	▲ 12.5	1.22	▲ 0.19	182	▲ 10.3	169	▲ 7.1
8月	548	▲ 14.0	1,116	▲ 2.1	2.04	0.25	2,692	▲ 1.7	3,273	▲ 13.8	1.22	▲ 0.17	142	▲ 23.7	129	▲ 22.3
9月	597	0.2	1,153	▲ 16.8	1.93	▲ 0.39	2,700	▲ 0.8	3,387	▲ 11.3	1.25	▲ 0.15	183	▲ 12.4	162	▲ 11.5
10月	565	▲ 5.0	1,357	▲ 15.3	2.40	▲ 0.29	2,667	▲ 0.8	3,463	▲ 10.7	1.30	▲ 0.14	178	▲ 12.7	150	▲ 20.6
11月	502	▲ 14.8	1,132	▲ 9.9	2.25	0.12	2,553	▲ 0.9	3,465	▲ 13.4	1.36	▲ 0.19	166	▲ 8.3	142	▲ 12.3
12月	436	▲ 12.4	1,054	▲ 21.2	2.42	▲ 0.27	2,364	▲ 4.4	3,371	▲ 15.2	1.43	▲ 0.18	141	▲ 6.6	120	▲ 16.7
1月	574	▲ 13.6	1,101	▲ 19.2	1.92	▲ 0.13	2,363	▲ 7.7	3,179	▲ 15.2	1.35	▲ 0.11	105	▲ 23.4	93	▲ 25.0
2月	704	9.3	1,166	▲ 1.3	1.66	▲ 0.17	2,581	▲ 3.1	3,203	▲ 11.6	1.24	▲ 0.12	145	▲ 3.3	130	▲ 6.5
3月	629	▲ 13.0	1,207	▲ 4.2	1.92	0.18	2,692	▲ 4.4	3,334	▲ 6.5	1.24	▲ 0.03	251	▲ 6.3	240	▲ 5.1
4月～当月累計	7,270	▲ 5.1	14,158	▲ 11.5	1.95	▲ 0.14	32,026	▲ 1.1	40,345	▲ 10.7	1.26	▲ 0.13	2,127	▲ 6.7	1,918	▲ 8.2
前年同期	7,657		16,003		2.09		32,374		45,160		1.39		2,280		2,089	

●ハローワークインターネットサービスの機能拡充に伴う令和3年9月以降の数値の取り扱いについては、表紙※を参照。

【新規求人数の産業別状況（学卒を除きパートを含む常用）】

(単位:人、%)

産業分類	令和6年3月	令和5年3月	対前年 (%)	令和5年度累計	前年同期	対前年 (%)
合計	1,207	1,260	▲ 4.2	14,158	16,003	▲ 11.5
A, B 農・林・漁業 (01~04)	6	6	0.0	72	114	▲ 36.8
C 鉱業 (05)	0	0	0.0	12	4	200.0
D 建設業 (06~08)	175	193	▲ 9.3	2,344	2,905	▲ 19.3
E 製造業 (09~32)	96	68	41.2	1,436	1,654	▲ 13.2
09・10) 食料品製造業	22	27	▲ 18.5	501	651	▲ 23.0
22) 鉄鋼業	19	4	375.0	327	285	14.7
24) 金属製品製造業	11	5	120.0	118	124	▲ 4.8
25) はん用機械器具製造業	7	4	75.0	85	117	▲ 27.4
26~29) 生産・業務・電気機械器具製造、電子部品・デバイス製造	2	4	▲ 50.0	53	80	▲ 33.8
31) 輸送用機械器具製造業	23	17	35.3	149	174	▲ 14.4
その他の製造業(11~21、23、30、32)	12	7	71.4	203	223	▲ 9.0
G 情報通信業 (37~41)	4	0	-	56	78	▲ 28.2
H 運輸業・郵便業 (42~49)	75	44	70.5	958	990	▲ 3.2
I 卸売・小売業 (50~61)	96	100	▲ 4.0	1,027	1,252	▲ 18.0
J 金融・保険業 (62~67)	4	4	0.0	66	83	▲ 20.5
M 宿泊業・飲食サービス業 (75~77)	102	185	▲ 44.9	1,159	1,664	▲ 30.3
75) 宿泊業	31	99	▲ 68.7	602	935	▲ 35.6
N 生活関連サービス業・娯楽業 (78~80)	23	26	▲ 11.5	500	672	▲ 25.6
78) 洗濯、理・美容、浴場	9	17	▲ 47.1	280	344	▲ 18.6
P 医療・福祉 (83~85)	352	356	▲ 1.1	3,885	4,050	▲ 4.1
O, Q 教育学習支援業、複合サービス業 (81, 82, 86, 87)	17	19	▲ 10.5	192	211	▲ 9.0
R サービス業 (88~96)	194	178	9.0	1,798	1,570	14.5
88) 廃棄物処理業	38	16	137.5	286	166	72.3
89) 自動車整備業	8	10	▲ 20.0	100	109	▲ 8.3
S, T 公務・分類不能 (97~99)	35	49	▲ 28.6	387	438	▲ 11.6
F, K, L その他	28	32	▲ 12.5	266	318	▲ 16.4

【新規求職申込件数の年齢別状況（学卒を除きパートを含む常用）】

(単位:件、%)

年齢	令和6年3月			令和5年3月			対前年 (%)		
	計	男	女	計	男	女	計	男	女
合計	629	251	378	723	318	405	▲ 13.0	▲ 21.1	▲ 6.7
29歳以下	104	37	67	125	49	76	▲ 16.8	▲ 24.5	▲ 11.8
30~44歳	162	45	117	189	61	128	▲ 14.3	▲ 26.2	▲ 8.6
45~54歳	118	40	78	144	70	74	▲ 18.1	▲ 42.9	5.4
55~59歳	67	25	42	79	38	41	▲ 15.2	▲ 34.2	2.4
60~64歳	49	24	25	75	31	44	▲ 34.7	▲ 22.6	▲ 43.2
65歳以上	129	80	49	111	69	42	16.2	15.9	16.7

年齢	令和5年度 累計			前年同期			対前年 (%)		
	計	男	女	計	男	女	計	男	女
合計	7,270	3,018	4,251	7,657	3,259	4,393	▲ 5.1	▲ 7.4	▲ 3.2
29歳以下	1,255	437	818	1,382	535	846	▲ 9.2	▲ 18.3	▲ 3.3
30~44歳	1,766	551	1,214	1,936	646	1,289	▲ 8.8	▲ 14.7	▲ 5.8
45~54歳	1,539	554	985	1,663	636	1,025	▲ 7.5	▲ 12.9	▲ 3.9
55~59歳	673	279	394	686	271	415	▲ 1.9	3.0	▲ 5.1
60~64歳	774	375	399	700	334	366	10.6	12.3	9.0
65歳以上	1,263	822	441	1,290	837	452	▲ 2.1	▲ 1.8	▲ 2.4

(注)「性別未指定」の求職について「男」「女」のいずれにも計上せず「計」には計上を行うため、「計」は「男」「女」の合計と一致しないことがある

●ハローワークインターネットサービスの機能拡充に伴う令和3年9月以降の数値の取り扱いについては、表紙※を参照。

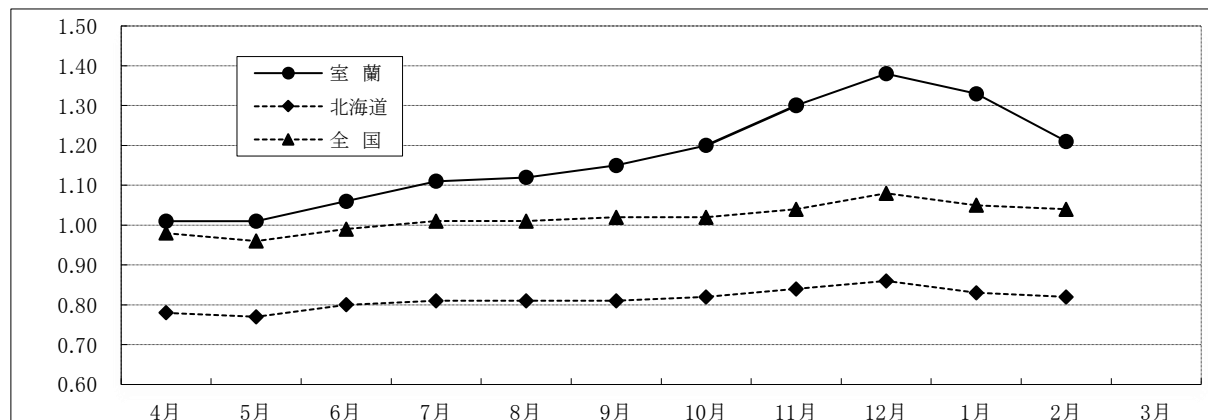
## 【 正社員の有効求人倍率の推移 】

(単位:倍)

	R5年 4月	5月	6月	7月	8月	9月	10月	11月	12月	R6年 1月	2月	3月
室 蘭	1.01 (1.13)	1.01 (1.18)	1.06 (1.22)	1.11 (1.21)	1.12 (1.2)	1.15 (1.22)	1.20 (1.25)	1.30 (1.31)	1.38 (1.38)	1.33 (1.3)	1.21 (1.19)	1.18 (1.05)
北海道	0.78 (0.78)	0.78 (0.78)	0.80 (0.82)	0.81 (0.85)	0.81 (0.86)	0.81 (0.88)	0.82 (0.88)	0.84 (0.9)	0.86 (0.91)	0.83 (0.88)	0.82 (0.84)	0.80 (0.80)
全 国	0.98 (0.92)	0.96 (0.91)	0.99 (0.95)	1.01 (0.98)	1.01 (1.00)	1.02 (1.02)	1.02 (1.04)	1.04 (1.07)	1.08 (1.11)	1.05 (1.09)	1.04 (1.06)	1.01 (1.02)

(注) 1. 正社員有効求人倍率＝正社員有効求人数÷常用フルタイム有効求職者数。なお、常用フルタイム有効求職者数には正社員以外を希望する者も含まれるため、厳密な意味での正社員有効求人倍率より低い値となる。

2. 下段の( )内は前年同月



## 【 職業別・年齢別月間有効求人・求職状況 (学卒を除きパートを含む常用) 】

(単位:人、倍)

		年齢計	24歳以下	25～34歳	35～44歳	45～54歳	55歳以上
職業計	求 人	3,334	337	638	660	780	919
	求 職	2,692	218	414	450	600	1,010
	求人倍率	1.24	1.55	1.54	1.47	1.30	0.91
管理的職業	求 人	1	0	0	0	1	0
	求 職	2	0	0	0	1	1
	求人倍率	0.50	-	-	-	1.00	-
専門的・技術的職業	求 人	606	40	146	143	156	121
	求 職	276	16	58	57	63	82
	求人倍率	2.20	2.50	2.52	2.51	2.48	1.48
事務的職業	求 人	281	28	64	66	70	53
	求 職	623	50	115	132	167	159
	求人倍率	0.45	0.56	0.56	0.50	0.42	0.33
販売の職業	求 人	170	13	39	30	48	40
	求 職	145	8	24	19	44	50
	求人倍率	1.17	1.63	1.63	1.58	1.09	0.80
サービスの職業	求 人	698	57	110	156	163	212
	求 職	331	24	46	66	71	124
	求人倍率	2.11	2.38	2.39	2.36	2.30	1.71
保安の職業	求 人	99	12	0	7	11	69
	求 職	31	2	0	2	3	24
	求人倍率	3.19	6.00	-	3.50	3.67	2.88
農林漁業の職業	求 人	28	4	4	4	9	7
	求 職	23	3	3	3	7	7
	求人倍率	1.22	1.33	1.33	1.33	1.29	1.00
生産工程の職業	求 人	475	75	97	115	80	108
	求 職	136	14	18	25	23	56
	求人倍率	3.49	5.36	5.39	4.60	3.48	1.93
輸送・機械運転の職業	求 人	334	0	19	28	97	190
	求 職	140	0	5	8	30	97
	求人倍率	2.39	-	3.80	3.50	3.23	1.96
建設・採掘の職業	求 人	295	41	46	50	73	85
	求 職	67	7	8	9	15	28
	求人倍率	4.40	5.86	5.75	5.56	4.87	3.04
運搬・清掃等の職業	求 人	347	32	47	54	75	139
	求 職	327	23	34	40	71	159
	求人倍率	1.06	1.39	1.38	1.35	1.06	0.87
分類不能の職業	求 人	0	0	0	0	0	0
	求 職	591	71	103	89	105	223
	求人倍率	-	-	-	-	-	-

(注1)就職機会積み上げ方式による集計 (注2)「分類不能の職業」欄の求職者は「希望職種未定(検討中)の者」

(注3)数値については、平成21年12月改訂の「日本標準職業分類」に基づく区分に準ずる。

●ハローワークインターネットサービスの機能拡充に伴う令和3年9月以降の数値の取り扱いについては、表紙※を参照。

【新規求職者の状況（学卒を除きパート含む常用）】

(単位:件、%)

年度・月	新規求職 申込件数	在職者				離職者				うち事業主都合離職者				うち自己都合離職者				無業者			
		構成比		対前年比		構成比		対前年比		構成比		対前年比		構成比		対前年比		構成比		対前年比	
29年度	9,309	2,776	29.8	▲ 7.7	5,395	58.0	▲ 4.2	1,337	14.4	▲ 5.6	3,791	40.7	▲ 3.9	1,138	12.2	▲ 8.9					
30年度	8,679	2,667	30.7	▲ 3.9	4,876	56.2	▲ 9.6	1,101	12.7	▲ 17.7	3,529	40.7	▲ 6.9	1,136	13.1	▲ 0.2					
元年度	8,215	2,619	31.9	▲ 1.8	4,652	56.6	▲ 4.6	999	12.2	▲ 9.3	3,364	40.9	▲ 4.7	944	11.5	▲ 16.9					
2年度	7,377	2,038	27.6	▲ 22.2	4,587	62.2	▲ 1.4	1,362	18.5	36.3	3,034	41.1	▲ 9.8	752	10.2	▲ 20.3					
3年度	7,298	2,142	29.4	5.1	4,383	60.1	▲ 4.4	1,059	14.5	▲ 22.2	3,185	43.6	5.0	773	10.6	2.8					
4年度	7,657	2,090	27.3	▲ 2.4	4,761	62.2	8.6	1,184	15.5	11.8	3,376	44.1	6.0	806	10.5	4.3					
4月	862	166	19.3	13.7	629	73.0	▲ 8.3	215	24.9	▲ 16.3	369	42.8	▲ 5.9	67	7.8	▲ 6.9					
5月	593	172	29.0	7.5	351	59.2	▲ 4.9	91	15.3	16.7	248	41.8	▲ 10.1	70	11.8	▲ 5.4					
6月	673	169	25.1	19.9	430	63.9	26.1	121	18.0	86.2	293	43.5	12.7	74	11.0	25.4					
7月	583	151	25.9	▲ 5.6	374	64.2	9.4	90	15.4	2.3	272	46.7	11.0	58	9.9	26.1					
8月	637	188	29.5	3.3	367	57.6	14.7	68	10.7	25.9	284	44.6	11.4	82	12.9	22.4					
9月	596	157	26.3	▲ 16.9	362	60.7	24.0	82	13.8	74.5	267	44.8	1.9	77	12.9	1.3					
10月	595	136	22.9	▲ 21.8	406	68.2	11.8	98	16.5	4.3	294	49.4	13.1	53	8.9	▲ 10.2					
11月	589	155	26.3	7.6	368	62.5	20.7	71	12.1	31.5	281	47.7	16.1	66	11.2	1.5					
12月	498	145	29.1	▲ 7.6	305	61.2	6.3	81	16.3	0.0	216	43.4	8.0	48	9.6	▲ 17.2					
1月	664	196	29.5	▲ 10.9	410	61.7	13.3	87	13.1	8.7	306	46.1	13.8	58	8.7	▲ 3.3					
2月	644	205	31.8	▲ 7.7	374	58.1	12.7	98	15.2	19.5	264	41.0	11.9	65	10.1	44.4					
3月	723	250	34.6	1.2	385	53.3	0.3	82	11.3	3.8	282	39.0	▲ 2.1	88	12.2	▲ 4.3					
5年度	7,270	1,983	27.3	▲ 5.1	4,548	62.6	▲ 4.5	1,083	14.9	▲ 8.5	3,243	44.6	▲ 3.9	739	10.2	▲ 8.3					
4月	849	157	18.5	▲ 5.4	605	71.3	▲ 3.8	170	20.0	▲ 20.9	400	47.1	8.4	87	10.2	29.9					
5月	673	153	22.7	▲ 11.0	439	65.2	25.1	104	15.5	14.3	312	46.4	25.8	81	12.0	15.7					
6月	648	167	25.8	▲ 1.2	409	63.1	▲ 4.9	121	18.7	0.0	264	40.7	▲ 9.9	72	11.1	▲ 2.7					
7月	545	149	27.3	▲ 1.3	343	62.9	▲ 8.3	63	11.6	▲ 30.0	267	49.0	▲ 1.8	53	9.7	▲ 8.6					
8月	548	149	27.2	▲ 20.7	347	63.3	▲ 5.4	66	12.0	▲ 2.9	261	47.6	▲ 8.1	52	9.5	▲ 36.6					
9月	597	196	32.8	24.8	342	57.3	▲ 5.5	63	10.6	▲ 23.2	266	44.6	▲ 0.4	59	9.9	▲ 23.4					
10月	565	131	23.2	▲ 3.7	372	65.8	▲ 8.4	92	16.3	▲ 6.1	264	46.7	▲ 10.2	62	11.0	17.0					
11月	502	124	24.7	▲ 20.0	326	64.9	▲ 11.4	55	11.0	▲ 22.5	251	50.0	▲ 10.7	52	10.4	▲ 21.2					
12月	436	130	29.8	▲ 10.3	268	61.5	▲ 12.1	71	16.3	▲ 12.3	187	42.9	▲ 13.4	38	8.7	▲ 20.8					
1月	574	176	30.7	▲ 10.2	360	62.7	▲ 12.2	87	15.2	0.0	263	45.8	▲ 14.1	38	6.6	▲ 34.5					
2月	704	237	33.7	15.6	394	56.0	5.3	109	15.5	11.2	266	37.8	0.8	73	10.4	12.3					
3月	629	214	34.0	▲ 14.4	343	54.5	▲ 10.9	82	13.0	0.0	242	38.5	▲ 14.2	72	11.4	▲ 18.2					

【雇用保険適用事業所及び一般被保険者の推移】

(単位:人、%)

年度・月	適用事業所数		一般被保険者数		資格喪失者数		うち事業主都合離職者数		構成比
	対前年比		対前年比		対前年比		対前年比		
29年度	3,233	▲ 1.2	40,594	▲ 1.3	5,831	▲ 6.9	373	▲ 15.2	6.4
30年度	3,191	▲ 1.3	40,241	▲ 0.9	5,695	▲ 2.3	365	▲ 2.1	6.4
元年度	3,164	▲ 0.8	40,103	▲ 0.3	5,483	▲ 3.7	319	▲ 12.6	5.8
2年度	3,164	0.0	39,637	▲ 1.2	5,276	▲ 3.8	428	34.2	8.1
3年度	3,159	▲ 0.1	38,919	▲ 1.8	5,062	▲ 4.1	297	▲ 30.6	5.9
4年度	3,153	▲ 0.2	38,003	▲ 2.4	5,130	1.3	366	23.2	7.1
4月	3,157	0.2	38,377	▲ 1.9	1,011	▲ 2.6	83	20.3	8.2
5月	3,161	0.2	38,638	▲ 1.8	395	1.0	9	▲ 10.0	2.3
6月	3,157	0.2	38,643	▲ 1.7	332	▲ 12.6	57	1,325.0	17.2
7月	3,157	▲ 0.2	38,541	▲ 1.7	429	12.3	34	▲ 32.0	7.9
8月	3,163	▲ 0.2	38,405	▲ 1.9	373	2.5	15	▲ 53.1	4.0
9月	3,151	▲ 0.4	37,966	▲ 2.8	384	3.8	38	245.5	9.9
10月	3,149	▲ 0.4	37,814	▲ 2.8	421	1.7	38	90.0	9.0
11月	3,146	▲ 0.5	37,711	▲ 2.8	375	10.3	20	▲ 4.8	5.3
12月	3,148	▲ 0.4	37,693	▲ 2.7	266	▲ 10.1	16	▲ 51.5	6.0
1月	3,146	▲ 0.3	37,488	▲ 2.7	428	7.3	26	62.5	6.1
2月	3,145	▲ 0.4	37,421	▲ 2.7	314	1.0	19	58.3	6.1
3月	3,153	▲ 0.2	37,340	▲ 2.6	402	6.6	11	▲ 42.1	2.7
5年度	3,135	▲ 0.6	37,467	▲ 1.4	4,887	▲ 4.7	333	▲ 9.0	6.8
4月	3,153	▲ 0.1	37,400	▲ 2.5	1,039	2.8	37	▲ 55.4	3.6
5月	3,156	▲ 0.2	37,718	▲ 2.4	366	▲ 7.3	36	300.0	9.8
6月	3,150	▲ 0.2	37,731	▲ 2.4	321	▲ 3.3	33	▲ 42.1	10.3
7月	3,148	▲ 0.3	37,707	▲ 2.2	389	▲ 9.3	14	▲ 58.8	3.6
8月	3,149	▲ 0.4	37,629	▲ 2.0	323	▲ 13.4	21	40.0	6.5
9月	3,134	▲ 0.5	37,600	▲ 1.0	346	▲ 9.9	27	▲ 28.9	7.8
10月	3,129	▲ 0.6	37,544	▲ 0.7	380	▲ 9.7	30	▲ 21.1	7.9
11月	3,131	▲ 0.5	37,525	▲ 0.5	311	▲ 17.1	17	▲ 15.0	5.5
12月	3,123	▲ 0.8	37,427	▲ 0.7	278	4.5	30	87.5	10.8
1月	3,119	▲ 0.9	37,201	▲ 0.8	440	2.8	22	▲ 15.4	5.0
2月	3,115	▲ 1.0	37,113	▲ 0.8	353	12.4	38	100.0	10.8
3月	3,108	▲ 1.4	37,008	▲ 0.9	341	▲ 15.2	28	154.5	8.2

(注) 適用事業所数及び一般被保険者数の年度計は各月の平均

●ハローワークインターネットサービスの機能拡充に伴う令和3年9月以降の数値の取り扱いについては、表紙※を参照。

## 【雇用保険業務取扱状況】

(適用関係)

(単位:所、人、%)

		令和6年3月	令和5年3月	対前年 (%)	令和5年度 4月～当月累計	前年同期	対前年 (%)
適用事業所数		3,108	3,153	▲ 1.4			
被保険者数合計		41,804	42,019	▲ 0.5			
一般	被保険者数	37,008	37,340	▲ 0.9			
	資格取得数	282	361	▲ 21.9	5,158	4,971	3.8
	資格喪失数	341	402	▲ 15.2	4,887	5,130	▲ 4.7
高年齢	被保険者数	4,633	4,474	3.6			
	資格取得者数	21	27	▲ 22.2	452	380	18.9
	資格喪失者数	52	80	▲ 35.0	953	1,039	▲ 8.3
短期特例	被保険者数	163	205	▲ 20.5			
	資格取得者数	86	115	▲ 25.2	729	839	▲ 13.1
	資格喪失者数	59	65	▲ 9.2	671	755	▲ 11.1

(給付関係)

(単位:件、人、円、%)

		令和6年3月	令和5年3月	対前年 (%)	令和5年度 4月～当月累計	前年同期	対前年 (%)
一般	受給資格決定件数	117	163	▲ 28.2	1,825	1,914	▲ 4.6
	受給者実人員(基本手当)	530	566	▲ 6.4	7,453	7,616	▲ 2.1
	基本手当基本分	502	531	▲ 5.5	7,168	7,024	2.1
	基本手当支給総額(円)	62,457,604	72,875,832	▲ 14.3	876,377,991	878,541,667	▲ 0.2
	基本手当基本分(円)	57,205,252	66,344,176	▲ 13.8	829,942,332	803,743,394	3.3
	一般支給総金額(円)	63,199,981	74,010,009	▲ 14.6	886,181,387	877,581,651	1.0
高年齢	受給資格決定件数	52	57	▲ 8.8	712	769	▲ 7.4
	受給者数	72	56	28.6	710	764	▲ 7.1
	支給金額(円)	16,564,951	12,288,450	34.8	159,394,451	164,397,747	▲ 3.0
短期特例	受給資格決定件数	45	67	▲ 32.8	595	669	▲ 11.1
	受給者数	28	45	▲ 37.8	601	695	▲ 13.5
	支給金額(円)	6,271,200	9,372,160	▲ 33.1	118,452,528	135,108,643	▲ 12.3
支給金額計		86,036,132	95,670,619	▲ 10.1	1,164,028,366	1,177,088,041	▲ 1.1
再就職手当 (常用支度手当含む)	支給人員	31	63	▲ 50.8	523	528	▲ 0.9
	支給金額(円)	14,082,936	23,985,394	▲ 41.3	208,940,815	204,295,280	2.3

## 【障害者の職業紹介状況】

(単位:件、人、%)

	令和6年3月	令和5年3月	対前年 (%)	令和5年度 4月～当月累計	前年同期	対前年 (%)
新規求職申込件数	43	43	0.0	394	437	▲ 9.8
期末有効求職者数	377	362	4.1	4,351	3,862	12.7
就職者数	24	18	33.3	189	177	6.8

【 新規高卒者の求人・就職の状況 】

(3月末現在)

	今年度(令和6年3月卒)			前年度(令和5年3月卒)			対前年度同月比			
	計	男	女	計	男	女	計	男	女	
① 卒業予定者数(人)	1,225	619	606	1,338	696	642	▲ 8.4	▲ 11.1	▲ 5.6	
② 就職希望者数(人)	203	119	84	252	153	99	▲ 19.4	▲ 22.2	▲ 15.2	
③ 求人数(人)	747			745			0.3			
④ 求人倍率(倍)	3.68			2.96			0.72			
⑤ 就職内定者数(人)	200	117	83	248	153	95	▲ 19.4	▲ 23.5	▲ 12.6	
就業地別	室蘭管内	150	87	63	207	127	80	▲ 27.5	▲ 31.5	▲ 21.3
	道内	39	24	15	35	23	12	11.4	4.3	25.0
	道外	11	6	5	6	3	3	83.3	100.0	66.7
求人所在地別	室蘭管内	124	75	49	169	107	62	▲ 26.6	▲ 29.9	▲ 21.0
	道内	49	28	21	64	36	28	▲ 23.4	▲ 22.2	▲ 25.0
	道外	27	14	13	15	10	5	80.0	40.0	160.0
⑥ 内定率(%)	98.5	98.3	98.8	98.4	100.0	96.0	0.1	▲ 1.7	2.8	
⑦ 未内定者数(人)	3	2	1	4	0	4	▲ 25.0		▲ 75.0	

(未内定者内訳)

希望職種	希望地域 合計	室蘭管内			道内(管内除く)			道外		
		計	男	女	計	男	女	計	男	女
専門、技術、管理的職業従事者	0	0	0	0	0	0	0	0	0	0
事務従事者	0	0	0	0	0	0	0	0	0	0
販売従事者	1	1	0	1	0	0	0	0	0	0
サービス職業従事者	2	1	1	0	1	1	0	0	0	0
製造、建築従事者	0	0	0	0	0	0	0	0	0	0
建設機械運転・電気工事従事者	0	0	0	0	0	0	0	0	0	0
建設・労務従事者	0	0	0	0	0	0	0	0	0	0
その他の職業従事者	0	0	0	0	0	0	0	0	0	0
未定	0	0	0	0	0	0	0	0	0	0
合計	3	2	1	1	1	1	0	0	0	0

※ ②は学校又は安定所による紹介を希望する者

※ 対前年比は単位%、ただし④と⑥のみポイント

※ ④求人倍率＝③管内求人数÷②就職希望者数

※ ⑥内定率＝⑤就職内定者数÷②就職希望者数×100

3. ④求人倍率＝③管内求人数÷②就職希望者数



【 室蘭所(本所)の職業紹介状況 (学卒を除きパートを含む常用) 】

《管轄:室蘭市、登別市》

新規求職申込件数は493人で、前年同月に比べ76人(13.4%)減少した。  
 新規求人数は874人で、前年同月に比べ16人(1.9%)増加した。  
 新規求人数に占めるパート求人割合は36.0%で、前年同月に比べ5.4ポイント下回った。

(単位:件、人、倍、%、ポイント)

項目	区分	令和6年3月	令和5年3月	対前年 (%)・(P)	令和5年度 4月～当月累計	前年同期	対前年 (%)・(P)
新規求職申込件数		493	569	▲ 13.4	5,772	6,119	▲ 5.7
月間有効求職者数		2,073	2,187	▲ 5.2	24,614	25,271	▲ 2.6
新規求人数		874	858	1.9	9,951	11,362	▲ 12.4
月間有効求人数		2,424	2,514	▲ 3.6	28,067	32,046	▲ 12.4
紹介件数		370	515	▲ 28.2	3,935	4,446	▲ 11.5
就職件数		194	211	▲ 8.1	1,666	1,787	▲ 6.8
充足数		185	200	▲ 7.5	1,471	1,638	▲ 10.2
新規求人倍率		1.77	1.51	0.26	1.72	1.86	▲ 0.14
有効求人倍率		1.17	1.15	0.02	1.14	1.27	▲ 0.13
就職率		39.4	37.1	2.3	28.9	29.2	▲ 0.3

(注)就職率=就職件数÷新規求職申込件数×100

【 パートタイムの職業紹介状況 (常用的パート) 】

(単位:件、人、%、ポイント)

項目	区分	令和6年3月	令和5年3月	対前年 (%)・(P)	令和5年度 4月～当月累計	前年同期	対前年 (%)・(P)
新規求職申込件数		195	219	▲ 11.0	2,423	2,435	▲ 0.5
月間有効求職者数		824	852	▲ 3.3	10,623	9,847	7.9
新規求人数		315	355	▲ 11.3	3,235	3,672	▲ 11.9
月間有効求人数		742	897	▲ 17.3	8,867	9,938	▲ 10.8
紹介件数		157	185	▲ 15.1	1,619	1,567	3.3
就職件数		94	112	▲ 16.1	733	731	0.3
就職率		48.2	51.1	▲ 2.9	30.3	30.0	0.3
全新規求人に占めるパート 求人の割合		36.0	41.4	▲ 5.4	32.5	32.3	0.2
全月間有効求人に占める パート求人の割合		30.6	35.7	▲ 5.1	31.6	31.0	0.6

(注)就職率=就職件数÷新規求職申込件数×100

【 新規求人数の産業別状況 (学卒を除きパートを含む常用) 】

(単位:人、%)

産業分類	令和6年3月	令和5年3月	対前年(%)	令和5年度 4月～当月累計	前年同期	対前年(%)
合計	874	858	1.9	9,951	11,362	▲ 12.4
A, B 農・林・漁業(01～04)	0	1	▲ 100.0	7	7	0.0
C 鉱業(05)	0	0	0.0	0	0	0.0
D 建設業(06～08)	150	151	▲ 0.7	1,943	2,401	▲ 19.1
E 製造業(09～32)	81	50	62.0	1,149	1,314	▲ 12.6
09・10) 食料品製造業	12	10	20.0	245	350	▲ 30.0
22) 鉄鋼業	19	4	375.0	327	285	▲ 14.7
24) 金属製品製造業	11	5	120.0	117	119	▲ 1.7
25) はん用機械器具製造業	7	4	75.0	83	97	▲ 14.4
26～29) 生産・業務・電気機械器具製造、電子部品・デバイス製造	0	4	▲ 100.0	35	67	▲ 47.8
31) 輸送用機械器具製造業	23	17	35.3	149	174	▲ 14.4
その他の製造業(11～21、23、30、32)	9	6	50.0	193	222	▲ 13.1
G 情報通信業(37～41)	4	0	-	56	78	▲ 28.2
H 運輸業・郵便業(42～49)	59	36	63.9	782	826	▲ 5.3
I 卸売・小売業(50～61)	52	51	2.0	706	856	▲ 17.5
J 金融・保険業(62～67)	1	1	0.0	32	46	▲ 30.4
M 宿泊業・飲食サービス業(75～77)	43	88	▲ 51.1	512	829	▲ 38.2
75) 宿泊業	14	43	▲ 67.4	302	494	▲ 38.9
N 生活関連サービス業・娯楽業(78～80)	13	12	8.3	260	378	▲ 31.2
78) 洗濯、理・美容、浴場	9	7	28.6	134	157	▲ 14.6
P 医療・福祉(83～85)	227	234	▲ 3.0	2,304	2,576	▲ 10.6
O, Q 教育学習支援業、複合サービス業(81, 82, 86, 87)	11	14	▲ 21.4	117	139	▲ 15.8
R サービス業(88～96)	184	144	27.8	1,554	1,253	24.0
88) 廃棄物処理業	38	15	153.3	263	137	92.0
89) 自動車整備業	7	6	16.7	73	73	0.0
S, T 公務・分類不能(97～99)	26	49	▲ 46.9	309	372	▲ 16.9
F, K, L その他	23	27	▲ 14.8	220	287	▲ 23.3

●ハローワークインターネットサービスの機能拡充に伴う令和3年9月以降の数値の取り扱いについては、表紙※を参照。

【伊達分室の職業紹介状況（学卒を除きパートを含む常用）】 《管轄：伊達市、洞爺湖町、豊浦町、壮瞥町》

新規求職申込件数は136人で、前年同月に比べ18人（11.7%）減少した。  
 新規求人数は333人で、前年同月に比べ69人（17.2%）減少した。  
 新規求人数に占めるパート求人割合は34.2%で、前年同月に比べ0.9ポイント下回った。

（単位：件、人、倍、%、ポイント）

項目	区分	令和6年3月	令和5年3月	対前年 (%)・(P)	令和5年度 4月～当月累計	前年同期	対前年 (%)・(P)
新規求職申込件数		136	154	▲ 11.7	1,498	1,538	▲ 2.6
月間有効求職者数		619	628	▲ 1.4	7,412	7,103	4.4
新規求人数		333	402	▲ 17.2	4,207	4,641	▲ 9.4
月間有効求人数		910	1,050	▲ 13.3	12,278	13,114	▲ 6.4
紹介件数		94	95	▲ 1.1	1,009	1,036	▲ 2.6
就職件数		57	57	0.0	461	493	▲ 6.5
充足数		55	53	3.8	447	451	▲ 0.9
新規求人倍率		2.45	2.61	▲ 0.16	2.81	3.02	▲ 0.21
有効求人倍率		1.47	1.67	▲ 0.20	1.66	1.85	▲ 0.19
就職率		41.9	37.0	4.9	30.8	32.1	▲ 1.3

（注）就職率=就職件数÷新規求職申込件数×100

【パートタイムの職業紹介状況（常用的パート）】

（単位：件、人、%、ポイント）

項目	区分	令和6年3月	令和5年3月	対前年 (%)・(P)	令和5年度 4月～当月累計	前年同期	対前年 (%)・(P)
新規求職申込件数		47	51	▲ 7.8	558	569	▲ 1.9
月間有効求職者数		257	245	4.9	3,138	3,077	2.0
新規求人数		114	141	▲ 19.1	1,390	1,527	▲ 9.0
月間有効求人数		278	317	▲ 12.3	4,053	4,286	▲ 5.4
紹介件数		28	31	▲ 9.7	316	325	▲ 2.8
就職件数		19	25	▲ 24.0	169	187	▲ 9.6
就職率		40.4	49.0	▲ 8.6	30.3	32.9	▲ 2.6
全新規求人に占めるパート 求人の割合		34.2	35.1	▲ 0.9	33.0	32.9	0.1
全月間有効求人に占める パート求人の割合		30.5	30.2	0.3	33.0	32.7	0.3

（注）就職率=就職件数÷新規求職申込件数×100

【新規求人数の産業別状況（学卒を除きパートを含む常用）】

（単位：人、%）

産業分類	令和6年3月	令和5年3月	対前年(%)	令和5年度 4月～当月累計	前年同期	対前年(%)
合計	333	402	▲ 17.2	4,207	4,641	▲ 9.4
A, B 農・林・漁業 (01～04)	6	5	20.0	65	107	▲ 39.3
C 鉱業 (05)	0	0	0.0	12	4	200.0
D 建設業 (06～08)	25	42	▲ 40.5	401	504	▲ 20.4
E 製造業 (09～32)	15	18	▲ 16.7	287	340	▲ 15.6
09・10) 食料品製造業	10	17	▲ 41.2	256	301	▲ 15.0
22) 鉄鋼業	0	0	0.0	0	0	0.0
24) 金属製品製造業	0	0	0.0	1	5	▲ 80.0
25) はん用機械器具製造業	0	0	0.0	2	20	▲ 90.0
26～29) 生産・業務・電気機械器具製造、電子部品・デバイス製造	2	0	-	18	13	38.5
31) 輸送用機械器具製造業	0	0	0.0	0	0	0.0
その他の製造業(11～21、23、30、32)	3	1	200.0	10	1	900.0
G 情報通信業 (37～41)	0	0	0.0	0	0	0.0
H 運輸業・郵便業 (42～49)	16	8	100.0	176	164	7.3
I 卸売・小売業 (50～61)	44	49	▲ 10.2	321	396	▲ 18.9
J 金融・保険業 (62～67)	3	3	0.0	34	37	▲ 8.1
M 宿泊業・飲食サービス業 (75～77)	59	97	▲ 39.2	647	835	▲ 22.5
75) 宿泊業	17	56	▲ 69.6	300	441	▲ 32.0
N 生活関連サービス業・娯楽業 (78～80)	10	14	▲ 28.6	240	294	▲ 18.4
78) 洗濯、理・美容、浴場	0	10	▲ 100.0	146	187	▲ 21.9
P 医療・福祉 (83～85)	125	122	2.5	1,581	1,474	7.3
O, Q 教育学習支援業、複合サービス業 (81, 82, 86, 87)	6	5	20.0	75	72	4.2
R サービス業 (88～96)	10	34	▲ 70.6	244	317	▲ 23.0
88) 廃棄物処理業	0	1	▲ 100.0	23	29	▲ 20.7
89) 自動車整備業	1	4	▲ 75.0	27	36	▲ 25.0
S, T 公務・分類不能 (97～99)	9	0	-	78	66	18.2
F, K, L その他	5	5	0.0	46	31	48.4

●ハローワークインターネットサービスの機能拡充に伴う令和3年9月以降の数値の取り扱いについては、表紙※を参照。

《発行》 室蘭公共職業安定所（ハローワーク室蘭）  
室蘭市海岸町1丁目20-28  
電話 0143-22-8689  
FAX 0143-23-1207

※令和6年4月内容の発行は、令和6年5月31日の予定です。



高齢者／障害者の雇用にご理解を・・・

**ハローワークむろらん**