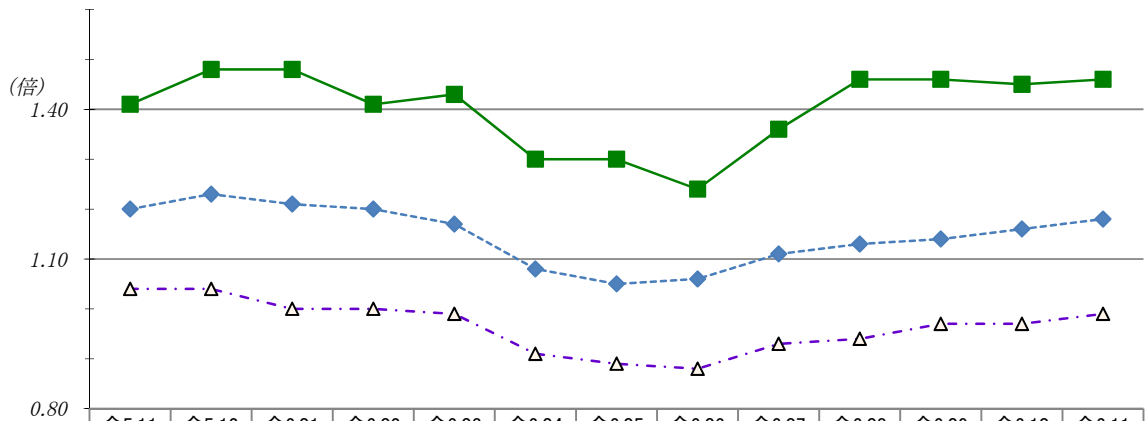


# 雇用失業情勢

令和6年 11月

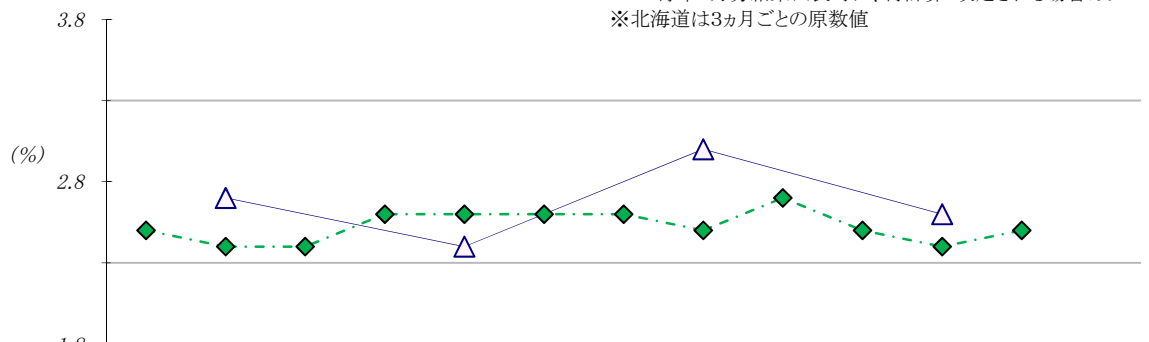
有効求人倍率比較 - (北海道労働局)



	令5.11	令5.12	令6.01	令6.02	令6.03	令6.04	令6.05	令6.06	令6.07	令6.08	令6.09	令6.10	令6.11
■ 小樽	1.41	1.48	1.48	1.41	1.43	1.30	1.30	1.24	1.36	1.46	1.46	1.45	1.46
△ 北海道	1.04	1.04	1.00	1.00	0.99	0.91	0.89	0.88	0.93	0.94	0.97	0.97	0.99
◆ 全国	1.20	1.23	1.21	1.20	1.17	1.08	1.05	1.06	1.11	1.13	1.14	1.16	1.18

完全失業率比較 - (総務省「労働力調査」)

※全国は季節調整値  
～毎年1月分結果公表時に、再計算・改定される場合あり  
※北海道は3ヵ月ごとの原数値



	令5.11	令5.12	令6.01	令6.02	令6.03	令6.04	令6.05	令6.06	令6.07	令6.08	令6.09	令6.10	令6.11
△ 北海道		2.7			2.4			3.0			2.6		
◆ 全国	2.5	2.4	2.4	2.6	2.6	2.6	2.6	2.5	2.7	2.5	2.4	2.5	

『有効求人倍率比較(小樽・北海道・全国)』『完全失業率比較(北海道・全国)』……1頁(表紙)

- I・II 管内雇用失業情勢・完全失業率…………… 2頁
- III・IV 職業紹介関係主要指標(新規・有効)…………… 3・4頁
- V 新規求人状況(産業別)…………… 5頁
- VI・VII 雇用保険関係主要指標(給付・適用)…………… 6・7頁

(注) ハローワークインターネットサービスの機能拡充に伴い、令和3年9月以降の数値には、ハローワークに  
来所せず、オンライン上で「求職者マイページ」を開設した求職者数や、ハローワークインターネットサービス  
で探した求人に直接応募する「オンライン自主応募」による就職件数等が含まれている。



ハローワークおたる

『賃金情報』

- \*【職業別】求人・求職・賃金状況
- \* 中途採用時の賃金(産業別・規模別・職業別)

## I 管内雇用失業情勢（令和6年11月）

### ① 管内の新規求職者の動向

☆ **新規求職者数(パート含む常用)は374人**。前年同月比8人(2.2%)の増加となった。

### ② 管内の新規求人の動向

☆ **新規求人数(パート含む常用)は718人**で、前年同月比12人(1.7%)の増加となった。うちパート求人は256人で、前年同月比12人(4.5%)の減少となった。**パート占有率は35.7%**(全道平均31.4%)となった。

パートを除く常用求人は462人で、前年同月比24人(5.5%)の増加となった。

☆ 産業別では、前年同月差で主に「建設業」(22人)、「運輸業、郵便業」(35人)、「卸売業、小売業」(14人)、「医療、福祉」(27人)が増加した。

一方、主に「生活関連サービス、娯楽業」(16人)、「サービス業(他に分類されないもの)」(51人)が減少した。

### ③ 就職の動向

☆ **管内の就職件数は124件**で、前年同月比4件(2.5%)の増加となった。新規就職率は前年同月に比べ0.1<sup>ポイント</sup>増加し、33.2%(全道平均22.4%)となった。

### ④ 有効求人倍率の動向(原数値)

☆ **管内の有効求人倍率(パート含む常用)は「1.46倍」**。

前年同月(1.41倍)より0.05<sup>ポイント</sup>上昇し、1か月ぶりに前年同月を上回った。

※ 前年同月比で、有効求職者数は7か月連続で減少、有効求人数は8か月連続で減少となった。

☆ **北海道の有効求人倍率(パート含む常用)は「0.99倍」**。

前月(0.97倍)を0.2<sup>ポイント</sup>上回り、前年同月(1.04倍)を0.05<sup>ポイント</sup>下回った。

## II 完全失業率（令和6年10月）

☆ **全国の完全失業率は2.5%(男性2.8%、女性2.1%)**

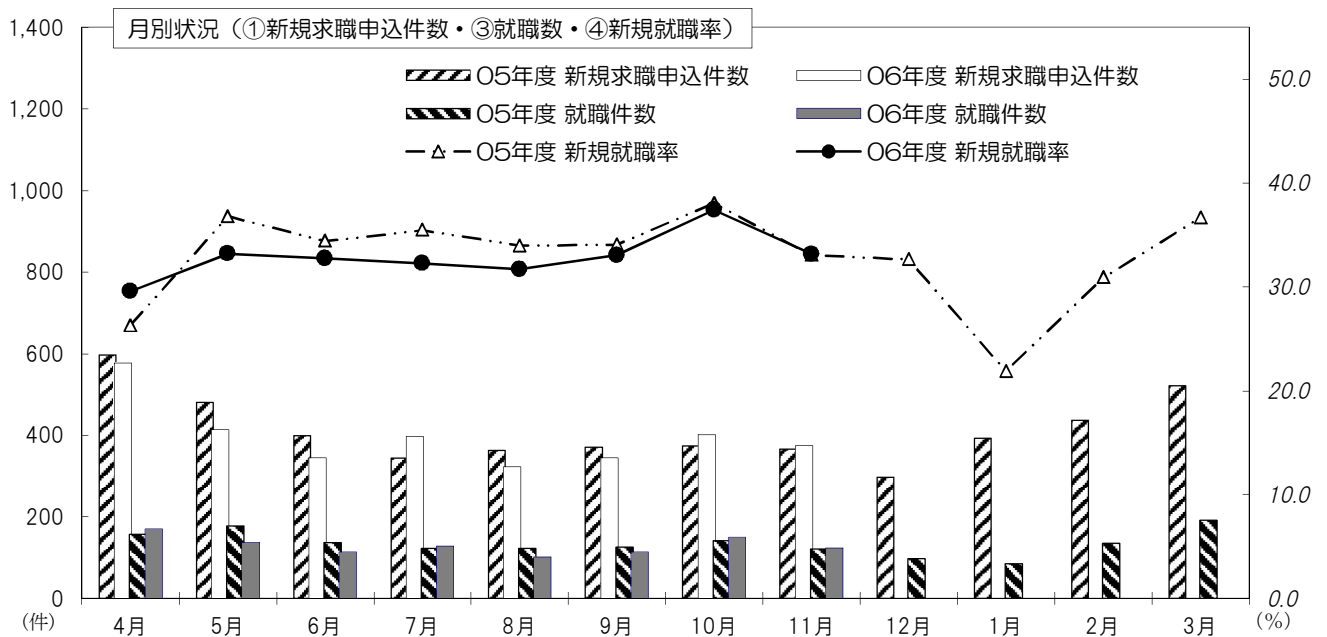
完全失業者数は170万人。前年同月に比べ5万人の減少。3か月連続の減少。就業者数は6813万人、前年同月に比べ42万人の増加となった。なお年齢別の完全失業者数は、男性は「25～34歳」、「35～44歳」及び「45～54歳」の年齢階級で前年同月に比べ増加した。女性は「15～24歳」、「25～34歳」及び「35～44歳」の年齢階級で前年同月に比べ減少した。(11月29日公表、総務省統計局「労働力調査(基本集計) 令和6年10月分の概要」)

☆ **北海道の令和6年7～9月期平均の完全失業率は「2.6%(男性2.9%、女性2.4%)」**

前年同期より0.2<sup>ポイント</sup>低下した。(令和6年11月公表、北海道総合政策部計画局統計課「労働力調査結果 令和6年7～9月期平均」)

Ⅲ 職業紹介関係主要指標(\*新規求人・求職状況) <パート含む常用>

項目 年度・月	①新規求職 申込件数		パート		②新規求人数		パート		③就職件数		パート		④新規就職率 〈③/①〉	
	前年比(%)		前年比		前年比		前年比		前年比		前年比		前年差	
3年度	4,978	▲4.6	1,775	▲2.5	9,237	+2.4	3,363	+0.4	1,504	+0.6	626	+6.3	30.2	+1.6
4年度	5,067	+1.8	1,854	+4.5	9,803	+6.1	3,606	+7.2	1,595	+6.1	688	+9.9	31.5	+1.3
5年度	4,939	▲2.5	1,894	+2.2	10,750	+9.7	3,998	+10.9	1,614	+1.2	694	+0.9	32.7	+1.2
4月	597	+1.7	261	+14.0	967	+6.1	296	▲9.8	157	▲8.2	58	▲22.7	26.3	▲2.8
5月	481	+5.0	189	+2.7	853	+17.8	329	+36.5	177	+11.3	78	+18.2	36.8	+2.1
6月	398	▲5.5	148	▲6.9	930	+4.4	375	+11.9	137	+0.0	67	+15.5	34.4	+1.9
7月	344	+4.9	137	+19.1	952	+36.4	308	+48.1	122	+3.4	41	▲10.9	35.5	▲0.5
8月	362	▲11.5	121	▲20.4	869	+13.0	321	+9.2	123	+1.7	44	▲8.3	34.0	+4.4
9月	370	▲9.5	153	+6.3	805	▲12.8	333	▲10.0	126	▲9.4	57	▲6.6	34.1	+0.1
10月	373	▲4.4	141	+3.7	1,077	+36.5	382	+68.3	142	▲0.7	56	▲9.7	38.1	+1.4
11月	366	+4.0	141	+2.2	706	▲2.5	268	▲1.8	121	+7.1	53	+6.0	33.1	+1.0
12月	297	+0.3	113	+21.5	797	+8.0	336	+10.2	97	+5.4	51	+75.9	32.7	+1.6
1月	393	▲8.6	150	▲8.0	1,053	+40.6	356	+56.1	86	+16.2	34	+30.8	21.9	+4.7
2月	437	+7.1	161	+13.4	700	▲10.8	228	▲19.1	135	+40.6	66	+50.0	30.9	+7.4
3月	521	▲10.0	179	▲10.1	1,041	▲5.5	466	▲9.5	191	▲17.7	89	▲27.6	36.7	▲3.4
6年度														
4月	578	▲3.2	275	+5.4	955	▲1.2	345	+16.6	171	+8.9	75	+29.3	29.6	+3.3
5月	413	▲14.1	162	▲14.3	664	▲22.2	259	▲21.3	137	▲22.6	59	▲24.4	33.2	▲3.6
6月	345	▲13.3	113	▲23.6	720	▲22.6	266	▲29.1	113	▲17.5	49	▲26.9	32.8	▲1.7
7月	397	+15.4	154	+12.4	1,031	+8.3	341	+10.7	128	+4.9	48	+17.1	32.2	▲3.2
8月	322	▲11.0	111	▲8.3	716	▲17.6	274	▲14.6	102	▲17.1	41	▲6.8	31.7	▲2.3
9月	345	▲6.8	136	▲11.1	750	▲6.8	290	▲12.9	114	▲9.5	47	▲17.5	33.0	▲1.0
10月	401	+7.5	168	+19.1	1,065	▲1.1	400	+4.7	150	+5.6	72	+28.6	37.4	▲0.7
11月	374	+2.2	153	+8.5	718	+1.7	256	▲4.5	124	+2.5	61	+15.1	33.2	+0.1
12月														
1月														
2月														
3月														
累計	3,175	▲3.5	1,272	▲1.5	6,619	▲7.5	2,431	▲6.9	1,039	▲6.0	452	▲0.4	32.7	▲0.9
前年同期	3,291	*	1,291	*	7,159	*	2,612	*	1,105	*	454	*	33.6	*



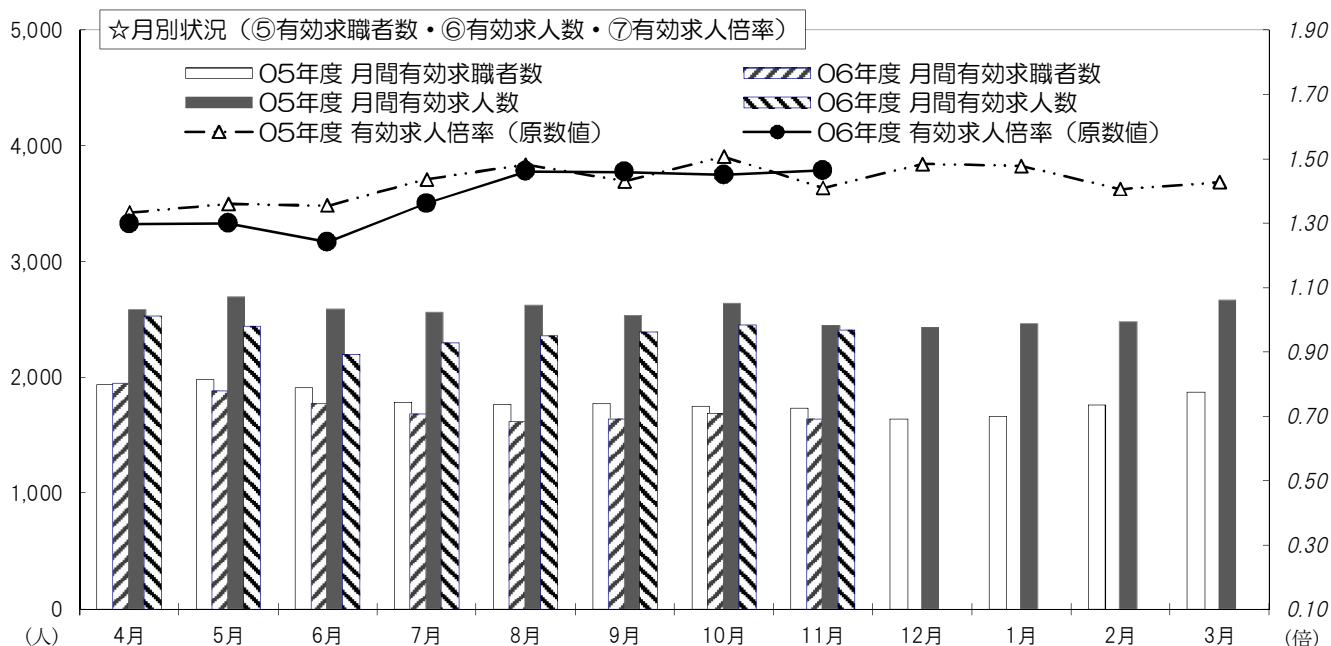
(注) ハローワークインターネットサービスの機能拡充に伴う令和3年9月以降の取扱については、表紙の(注)を参照。

Ⅳ 職業紹介関係主要指標(有効 求人・求職状況) <パート含む常用>

項目	⑤月間有効求職者数		⑥月間有効求人人数		⑦有効求人倍率(原数値)						完全失業率			
	前年比	前年比	前年比	前年比	小樽 前年差	北海道 前年差	全国 前年差	北海道(原数値) 前年差	全国(季節調整値) *前月差	北海道(原数値) 前年差	全国(季節調整値) *前月差			
3年度	1,912	▲3.4	2,135	+3.0	1.12	+0.07	0.98	+0.02	1.05	+0.04	3.0	+0.0	2.8	+0.0
4年度	1,806	▲5.6	2,271	+6.4	1.26	+0.14	1.09	+0.11	1.19	+0.14	3.2	+0.2	2.6	▲0.2
5年度	1,799	▲0.4	2,560	+12.7	1.42	+0.16	1.00	▲0.09	1.17	▲0.02	2.8	▲0.4	2.6	+0.0
4月	1,939	▲5.0	2,583	+10.7	1.33	+0.19	0.97	▲0.03	1.13	+0.07			2.6	▲0.2
5月	1,982	▲2.4	2,694	+10.7	1.36	+0.16	0.95	▲0.05	1.10	+0.04			2.6	+0.0
6月	1,913	▲0.4	2,591	+10.3	1.35	+0.13	0.97	▲0.07	1.12	+0.03	3.2	▲0.5	2.5	▲0.1
7月	1,784	+2.9	2,561	+19.1	1.44	+0.20	1.00	▲0.10	1.15	+0.00			2.7	+0.2
8月	1,770	+0.6	2,621	+18.3	1.48	+0.22	1.01	▲0.11	1.17	▲0.01			2.7	+0.0
9月	1,773	▲0.1	2,535	+12.0	1.43	+0.15	1.01	▲0.15	1.18	▲0.02	2.8	▲0.3	2.6	▲0.1
10月	1,752	▲1.2	2,639	+12.6	1.51	+0.19	1.02	▲0.14	1.19	▲0.04			2.5	▲0.1
11月	1,737	+0.9	2,447	+7.3	1.41	+0.09	1.04	▲0.15	1.20	▲0.07			2.5	+0.0
12月	1,641	+1.1	2,433	+14.5	1.48	+0.17	1.04	▲0.13	1.23	▲0.08	2.7	+0.0	2.4	▲0.1
1月	1,667	+0.1	2,463	+18.9	1.48	+0.24	1.00	▲0.11	1.21	▲0.08			2.4	+0.0
2月	1,764	+3.6	2,479	+13.7	1.41	+0.13	1.00	▲0.08	1.20	▲0.07			2.6	+0.2
3月	1,870	▲2.8	2,668	+6.5	1.43	+0.13	0.99	▲0.06	1.17	▲0.05	2.4	▲0.2	2.6	+0.0
6年度									*	*	*	*	*	*
4月	1,950	+0.6	2,528	▲2.1	1.30	▲0.03	0.91	▲0.06	1.08	▲0.05			2.6	+0.0
5月	1,881	▲5.1	2,443	▲9.3	1.30	▲0.06	0.89	▲0.06	1.05	▲0.05			2.6	+0.0
6月	1,774	▲7.3	2,200	▲15.1	1.24	▲0.11	0.88	▲0.09	1.06	▲0.06	3.0	▲0.2	2.5	▲0.1
7月	1,689	▲5.3	2,299	▲10.2	1.36	▲0.08	0.93	▲0.07	1.11	▲0.04			2.7	+0.2
8月	1,617	▲8.6	2,361	▲9.9	1.46	▲0.02	0.94	▲0.07	1.13	▲0.04			2.5	▲0.2
9月	1,642	▲7.4	2,395	▲5.5	1.46	+0.03	0.97	▲0.04	1.14	▲0.04	2.6	▲0.2	2.4	▲0.1
10月	1,691	▲3.5	2,451	▲7.1	1.45	▲0.06	0.97	▲0.05	1.16	▲0.03			2.5	+0.1
11月	1,645	▲5.3	2,407	▲1.6	1.46	+0.05	0.99	▲0.05	1.18	▲0.02				
12月														
1月														
2月														
3月														
累計	1,736	▲5.2	2,386	▲7.7	1.37	▲0.04	0.93	▲0.06	*	*	*	*	*	*
前年同期	1,831	*	2,584	*	1.41	*	0.99	*	*	*	*	*	*	*

年度計・累計は月平均値(小数点以下第1位四捨五入)を計上。

(注) 前年(月)差・年度計は表示桁数・四捨五入など、端数処理の関係上、表示数値の計算と合致しない場合あり。  
 全国完全失業率(季節調整値)は、毎年1月分結果公表時に、再計算・改定される場合あり。  
 ハローワークインターネットサービスの機能拡充に伴う令和3年9月以降の取扱いについては、表紙の(注)を参照。



V 新規求人状況（産業別）〈パート含む常用〉

※(パート)は内数。

令和6年11月

産業分類	区分	当 月 (パート)	前年同月 (パート)	前年比 (%) (パート)	今年度累計 (パート)	前年度累計 (パート)	前年比 (%) (パート)
AB	農・林・漁業	-	5 (1)	-	17 (3)	23 (5)	▲26.1 ▲40.0
C	鉱業、採石業、砂利採取業	-	-	-	3 (3)	7 (3)	▲57.1 +0.0
D	建設業	67	45	+48.9	406 (7)	463 (8)	▲12.3 ▲12.5
E	製造業	67 (34)	71 (18)	▲5.6 +88.9	618 (212)	709 (237)	▲12.8 ▲10.5
	食料品	42 (25)	50 (13)	▲16.0 +92.3	372 (148)	434 (166)	▲14.3 ▲10.8
	飲料・たばこ・飼料	-	6 (4)	-	12 (6)	29 (16)	▲58.6 ▲62.5
	繊維工業	6 (6)	2	+200.0	67 (19)	66 (15)	+1.5 +26.7
	木材・木製品	-	2	-	6	10	▲40.0
	家具・装備品	-	-	-	8	7	+14.3
	パルプ・紙・紙加工品	7 (1)	-	-	11 (2)	13 (1)	▲15.4 +100.0
	印刷・同関連業	1	1	+0.0	8	4	+100.0
	化学工業	1	-	-	7 (2)	6 (1)	+16.7 +100.0
	石油製品・石炭製品	-	-	-	-	-	-
	プラスチック製品	1	2 (1)	▲50.0	42 (21)	51 (26)	▲17.6 ▲19.2
	ゴム製品	-	-	-	14 (7)	14 (2)	+0.0 +250.0
	窯業・土石製品	-	-	-	-	4	-
	鉄鋼業	-	-	-	5	7	▲28.6
	非鉄金属製造業	-	-	-	-	-	-
	金属製品	6 (2)	6	+0.0	42 (4)	39 (4)	+7.7 +0.0
	はん用機械器具	1	-	-	5	3	+66.7
	生産用機械器具	-	1	-	7	12 (3)	▲41.7
	電気機械器具	-	-	-	5 (3)	6 (2)	▲16.7 +50.0
	情報通信機械器具	-	-	-	-	-	-
	輸送用機械器具	-	-	-	-	-	-
	その他の製造業	2	-	-	6	3 (1)	+100.0
F	電気・ガス・水道	-	4	-	9 (1)	7 (1)	+28.6 +0.0
G	情報通信業	-	2 (2)	-	6 (6)	9 (7)	▲33.3 ▲14.3
H	運輸、郵便業	76 (4)	41 (3)	+85.4 +33.3	637 (78)	500 (76)	+27.4 +2.6
	道路旅客運送業	38 (3)	15 (3)	+153.3 +0.0	386 (62)	267 (51)	+44.6 +21.6
	道路貨物運送業	32 (1)	20	+60.0	203 (13)	206 (14)	▲1.5 ▲7.1
I	卸売・小売業	88 (31)	74 (34)	+18.9 ▲8.8	1,025 (299)	1,082 (327)	▲5.3 ▲8.6
	卸売業	26 (13)	25 (16)	+4.0 ▲18.8	184 (66)	184 (74)	+0.0 ▲10.8
	小売業	62 (18)	49 (18)	+26.5 +0.0	841 (233)	898 (253)	▲6.3 ▲7.9
J	金融・保険業	1 (1)	1 (1)	+0.0 +0.0	8 (5)	12 (5)	▲33.3 +0.0
K	不動産、物品賃貸業	13 (9)	11 (11)	+18.2 ▲18.2	101 (37)	99 (54)	+2.0 ▲31.5
L	学術、専門技術サービス業	-	9 (1)	-	32 (13)	69 (24)	▲53.6 ▲45.8
M	宿泊、飲食サービス業	62 (44)	53 (27)	+17.0 +63.0	428 (295)	509 (355)	▲15.9 ▲16.9
	宿泊業	20 (14)	36 (14)	▲44.4 +0.0	188 (114)	289 (187)	▲34.9 ▲39.0
	飲食店	34 (25)	16 (13)	+112.5 +92.3	215 (161)	212 (163)	+1.4 ▲1.2
N	生活関連サービス業	16 (4)	32 (10)	▲50.0 ▲60.0	166 (53)	170 (55)	▲2.4 ▲3.6
O	教育、学習支援業	7 (3)	7 (5)	+0.0 ▲40.0	69 (43)	80 (48)	▲13.8 ▲10.4
P	医療、福祉	284 (104)	257 (116)	+10.5 ▲10.3	2,397 (1,032)	2,624 (1,030)	▲8.7 +0.2
	医療業	122 (31)	104 (48)	+17.3 ▲35.4	873 (284)	998 (305)	▲12.5 ▲6.9
	社会福祉・介護事業	161 (72)	153 (68)	+5.2 +5.9	1,516 (742)	1,621 (721)	▲6.5 +2.9
Q	複合サービス事業	5 (1)	6	▲16.7	79 (6)	67 (5)	+17.9 +20.0
R	サービス業	26 (16)	77 (31)	▲66.2 ▲48.4	370 (175)	488 (199)	▲24.2 ▲12.1
ST	公務・その他	6 (5)	11 (8)	▲45.5 ▲37.5	248 (163)	241 (173)	+2.9 ▲5.8
	産業別計	718 (256)	706 (268)	+1.7 ▲4.5	6,619 (2,431)	7,159 (2,612)	▲7.5 ▲6.9

(注) 令和6年4月以降については令和5年7月改定の「日本標準産業分類」に基づく区分、令和6年3月以前については平成25年10月改定の「日本標準産業分類」に基づく区分

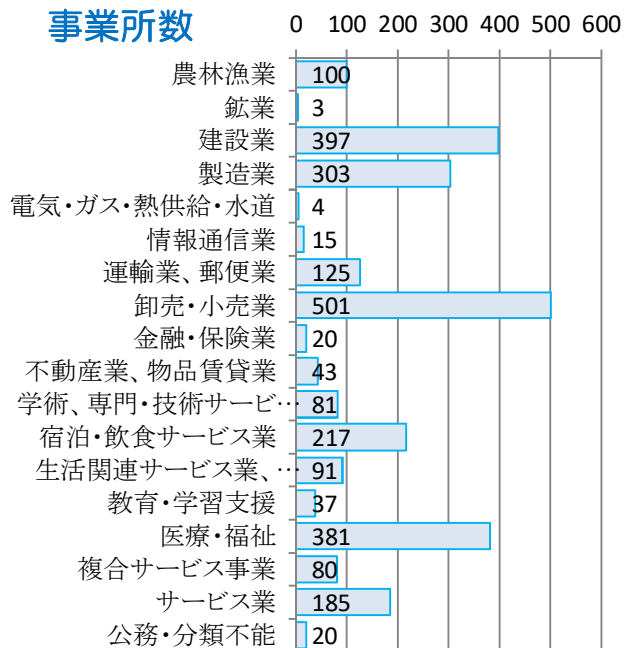
## VI 雇用保険関係主要指標(給付関係)

(支給金額 単位:千円)各月四捨五入のため年度計と一致しない場合あり。

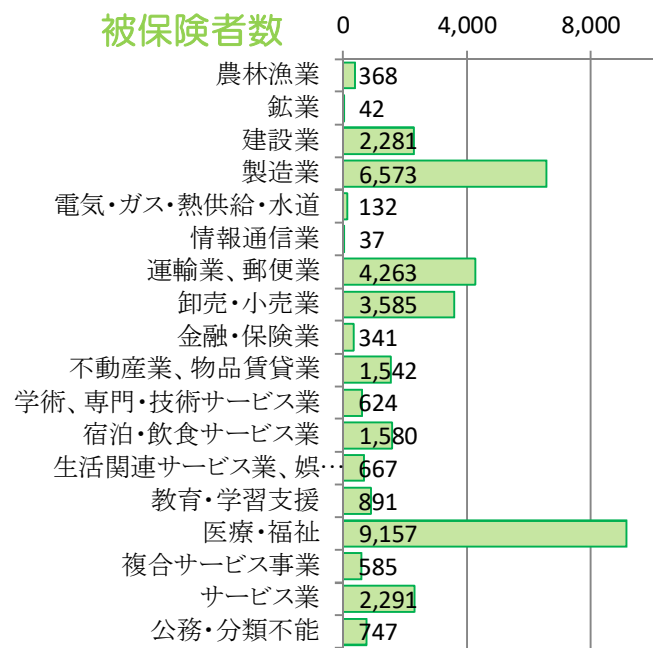
項目 年度・月	①一般求職者給付(基本手当)						②高年齢求職者給付金				③短期雇用特例一時金					
	資格決定件数		実人員	支給金額	資格決定件数		受給者数	支給金額	資格決定件数			受給者数	支給金額			
	前年比(%)	小樽本所			余市分室	前年比(%)			小樽本所	余市分室						
3年度	1,607	▲10.3	1,369	238	6,467	744,605	600	+0.3	588	122,166	992	▲5.3	479	513	1,009	203,732
4年度	1,706	+6.2	1,446	260	6,299	726,601	651	+8.5	653	137,566	910	▲8.3	440	470	921	190,637
5年度	1,624	▲4.8	1,381	243	6,595	786,731	674	+3.5	677	144,317	805	▲11.5	359	446	828	174,151
4年1月	113	▲3.4	95	18	522	63,996	43	+0.0	47	9,188	118	▲15.1	40	78	30	5,972
12月	102	+24.4	73	29	507	56,436	39	+14.7	31	6,897	225	▲12.8	125	100	124	24,674
1月	138	+12.2	117	21	485	61,594	55	+7.8	53	10,293	126	▲16.0	76	50	263	55,486
2月	125	+1.6	112	13	503	52,835	40	+5.3	43	9,042	34	+70.0	17	17	64	13,030
3月	174	+22.5	159	15	506	61,240	57	+1.8	54	12,382	160	+5.3	95	65	74	15,492
5年4月	211	+3.4	180	31	510	53,771	111	▲8.3	85	17,694	114	▲13.0	40	74	208	46,624
5月	190	+7.3	164	26	593	76,721	88	+22.2	111	23,331	24	+9.1	15	9	25	5,686
6月	142	+1.4	124	18	592	68,564	45	▲25.0	48	9,859	18	+5.9	6	12	25	4,646
7月	122	▲1.6	100	22	625	70,826	43	▲4.4	57	13,309	7	▲30.0	2	5	11	1,870
8月	134	+8.1	116	18	642	90,397	42	+10.5	34	7,051	54	▲5.3	3	51	46	7,937
9月	134	▲11.3	110	24	575	67,586	40	▲13.0	40	9,281	0	▲100.0	0	0	12	2,006
10月	124	▲7.5	99	25	574	65,379	55	+57.1	41	8,460	12	+33.3	4	8	2	425
11月	124	+9.7	101	23	534	64,886	42	▲2.3	50	10,097	121	+2.5	42	79	20	4,324
12月	107	+4.9	93	14	495	56,578	43	+10.3	35	6,859	226	+0.4	117	109	143	29,363
1月	123	▲10.9	108	15	513	63,819	71	+29.1	57	11,635	86	▲31.7	52	34	219	47,033
2月	100	▲20.0	87	13	485	56,560	42	+5.0	65	14,692	38	+11.8	12	26	64	13,495
3月	113	▲35.1	99	14	457	51,643	52	▲8.8	54	12,051	105	▲34.4	66	39	53	10,740
6年4月	211	+0.0	163	48	523	55,273	122	+9.9	92	19,833	107	▲6.1	39	68	161	36,928
5月	146	▲23.2	123	23	536	65,730	67	▲23.9	94	21,718	17	▲29.2	12	5	35	7,825
6月	130	▲8.5	110	20	521	58,189	36	▲20.0	41	8,326	12	▲33.3	3	9	14	2,692
7月	137	+12.3	124	13	538	69,185	56	+30.2	50	11,647	18	+157.1	3	15	16	2,977
8月	109	▲18.7	93	16	526	67,085	30	▲28.6	33	7,494	47	▲13.0	2	45	53	9,152
9月	109	▲18.7	82	27	529	59,445	38	▲5.0	43	9,577	0	-	0	0	6	954
10月	116	▲6.5	98	18	506	66,986	46	▲16.4	33	6,627	13	+8.3	3	10	5	1,123
11月	106	▲14.5	88	18	433	50,205	48	+14.3	46	9,768	122	+0.8	42	80	40	8,160
今年度累計	1,064	▲9.9	881	183	514	492,099	443	▲4.9	432	94,989	336	▲4.0	104	232	330	69,811
前年同期	1,181	*	994	187	581	558,131	466	*	466	99,081	350	*	112	238	349	73,519

(注)①一般求職者給付(基本手当)実人員の今年度累計は各月の平均値(小数点以下四捨五入)、直近の25ヵ月分を掲載。

### 事業所数



### 被保険者数





## Ⅶ 雇用保険関係主要指標(適用関係)

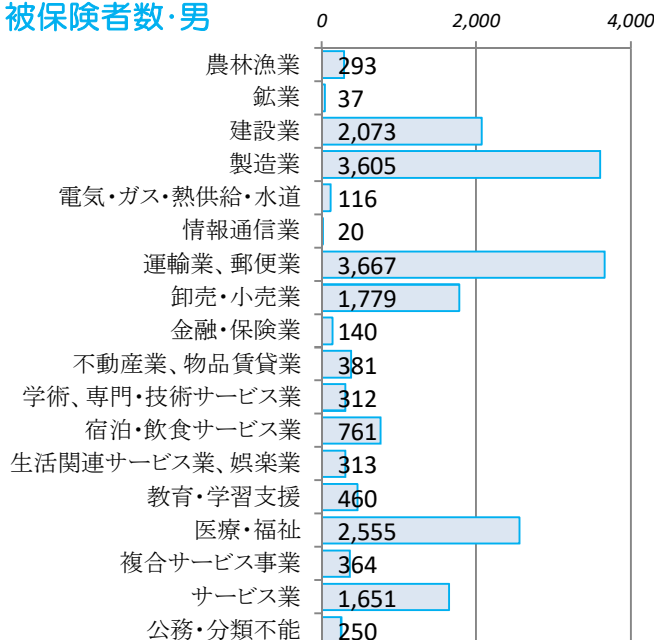
項目 年・月	①適用事業所数※				②被保険者数(全数) ※				一般被保険者	高年齢	短期特例			
	前年比		小樽本所	余市分室	前年比		小樽本所	余市分室	前年比	前年比	前年比			
4年11月	2,610	+0.2	2,061	549	36,543	▲2.5	31,529	5,014	31,287	▲3.0	4,490	+1.2	766	▲3.9
5年11月	2,599	▲0.4	2,044	555	36,192	▲1.0	31,063	5,129	30,908	▲1.2	4,546	+1.2	738	▲3.7
6年11月	2,603	+0.2	2,043	560	35,706	▲1.3	30,634	5,072	30,431	▲1.5	4,636	+2.0	639	▲13.4

※ ①適用事業所数、②被保険者数は月末現在

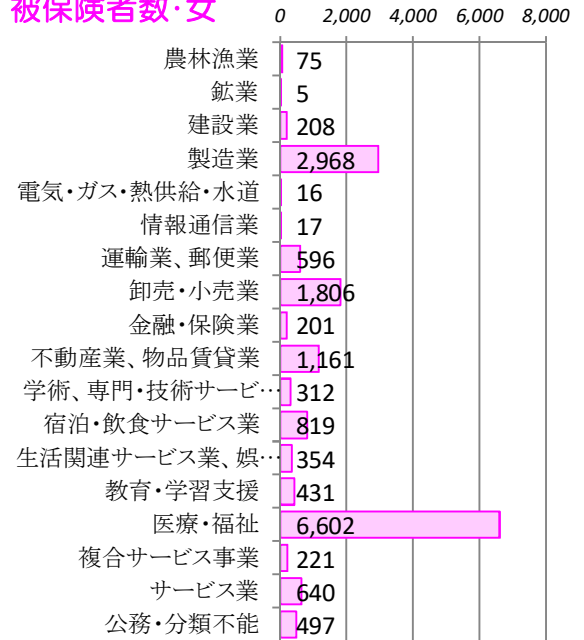
※ 直近の25ヵ月分を掲載

項目 年度・月	③資格取得者数(全数)						④資格喪失者数(全数)						一般		短期特例	
	前年比		小樽本所	余市分室	一般	高年齢	短期特例	前年比(%)		小樽本所	余市分室	事業主都合	前年比	高年齢		
3年度	6,428	▲8.0	5,106	1,322	4,821	396	1,211	7,060	▲1.8	5,617	1,443	4,931	352	▲37.1	915	1,214
4年度	6,711	+4.4	5,092	1,619	5,053	440	1,218	7,515	+6.4	5,879	1,636	5,393	435	+23.6	997	1,125
5年度	6,893	+2.7	5,182	1,711	5,255	451	1,187	7,064	▲6.0	5,598	1,466	4,987	301	▲30.8	981	1,096
4年 11月	417	▲3.7	334	83	353	44	20	723	+12.6	476	247	383	45	+309.1	85	255
12月	403	+1.5	310	93	326	36	41	696	+14.3	499	197	324	18	+80.0	64	308
1月	315	▲1.3	271	44	291	21	3	599	+0.8	509	90	426	17	+0.0	99	74
2月	297	+11.2	255	42	262	30	5	417	+8.0	346	71	332	23	▲55.8	59	26
3月	543	+32.8	374	169	461	29	53	658	+5.1	539	119	462	69	+81.6	85	111
5年 4月	1,313	+10.2	1,034	279	947	62	304	1,127	▲16.3	880	247	826	51	▲57.5	182	119
5月	973	▲3.9	702	271	682	52	239	575	▲2.5	502	73	445	16	▲42.9	85	45
6月	657	+4.6	471	186	391	34	232	550	+29.4	389	161	443	26	+85.7	64	43
7月	502	▲13.7	397	105	386	38	78	493	▲5.4	399	94	411	35	+94.4	62	20
8月	406	▲11.2	344	62	330	33	43	466	▲11.6	359	107	354	32	+128.6	53	59
9月	470	+15.8	357	113	371	42	57	458	+3.4	390	68	365	44	▲8.3	71	22
10月	472	+2.8	376	96	402	30	40	482	▲15.3	408	74	347	23	+9.5	85	50
11月	443	+6.2	293	150	352	32	59	639	▲11.6	459	180	323	19	▲57.8	66	250
12月	412	+2.2	283	129	341	41	30	705	+1.3	523	182	349	14	▲22.2	75	281
1月	420	+33.3	302	118	333	36	51	596	▲0.5	484	112	430	13	▲23.5	93	73
2月	422	+42.1	302	120	388	21	13	428	+2.6	353	75	330	15	▲34.8	62	36
3月	403	▲25.8	321	82	332	30	41	545	▲17.2	452	93	364	13	▲81.2	83	98
6年 4月	1,121	▲14.6	911	210	891	56	174	1,070	▲5.1	814	256	766	33	▲35.3	206	98
5月	992	+2.0	696	296	627	47	318	565	▲1.7	370	195	449	15	▲6.3	67	49
6月	579	▲11.9	451	128	365	52	162	493	▲10.4	322	171	420	10	▲61.5	43	30
7月	586	+16.7	404	182	448	43	95	514	+4.3	408	106	379	7	▲80.0	76	59
8月	407	+0.2	327	80	342	32	33	455	▲2.4	400	55	362	18	▲43.8	68	25
9月	414	▲11.9	298	116	308	31	75	396	▲13.5	335	61	324	23	▲47.7	60	12
10月	480	+1.7	381	99	396	47	37	619	+28.4	469	150	490	9	▲60.9	83	46
11月	420	▲5.2	317	103	349	27	44	646	+1.1	417	229	334	34	+78.9	59	253
今年度累計	4,999	▲4.5	3,785	1,214	3,726	335	938	4,758	▲0.7	3,535	1,223	3,524	149	▲39.4	662	572
前年同期	5,236	*	3,974	1,262	3,861	323	1,052	4,790	*	3,786	1,004	3,514	246	*	668	608

### 被保険者数・男



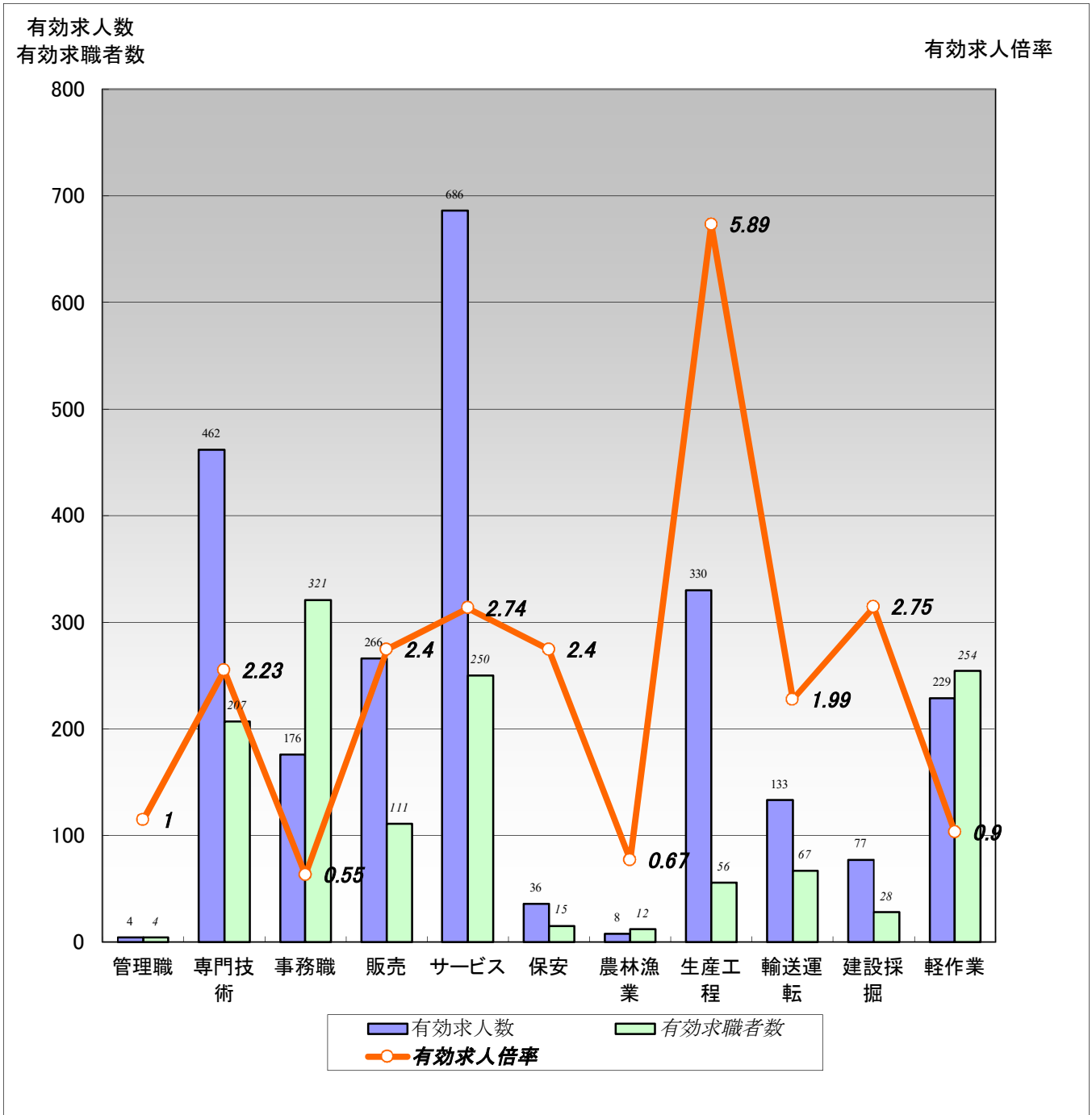
### 被保険者数・女



# 【職業別】求人・求職バランスシート(パート含む常用)

ハローワーク小樽  
パート含む常用

[令和6年11月内容]



	職業計	管理職	専門技術	事務職	販売	サービス	保安	農林漁業	生産工程	輸送運転	建設採掘	軽作業
有効求人人数	2,407	4	462	176	266	686	36	8	330	133	77	229
有効求職者数	1,645	4	207	321	111	250	15	12	56	67	28	254
有効求人倍率	1.46	1.00	2.23	0.55	2.40	2.74	2.40	0.67	5.89	1.99	2.75	0.90

- (注) 1.新規学校卒業者を除くパート含む常用雇用状況を表示。  
 2.有効求人倍率は、有効求人人数÷有効求職者数で、求職者1人あたりの求人数を表す。  
 また、分母である有効求職者数が0の場合は、求人倍率が計算できないため、求人数÷1として表示。  
 3.ハローワークインターネットサービスの機能拡充に伴い、令和3年9月以降の数値には、ハローワークに来所せず、オンライン上で求職登録した求職者数が含まれている。  
 4.有効求職者数については、分類不能等のものが存在するため、職業計と必ずしも一致しない。



# 【職業別】求人・求職・賃金状況(パート含む常用)

ハローワーク小樽  
(単位:人、倍、円)

[令和6年11月内容]

	月間有効 求人倍率	月間有効 求人数	月間有効 求職者数	一般		パート	
				新規求人賃金	新規求職希望賃金	新規求人賃金	新規求職希望賃金
職業計	1.46	2,407	1,645	199,882	192,067	1,109	1,094
管理的職業	1.00	4	4	250,000	0	1,285	0
専門的・技術的職業	2.23	462	207	212,642	213,438	1,368	1,348
開発・製造技術者	1.83	11	6	298,000	185,000	0	2,005
建築・土木・測量技術者	3.43	48	14	227,068	250,000	0	1,060
情報処理・通信技術者	0.05	1	19	0	230,000	0	1,200
医師、薬剤師等	6.00	12	2	276,400	0	0	0
看護師、保健師等	2.69	145	54	218,520	250,000	1,474	1,386
医療技術者、栄養士等	2.75	55	20	205,983	250,000	1,340	1,243
保育士、福祉相談員等	3.25	172	53	196,532	186,154	1,255	1,170
事務的職業	0.55	176	321	181,081	176,341	1,070	1,032
一般事務員	0.46	131	282	177,830	173,235	1,069	1,043
会計・経理事務員	0.70	14	20	182,667	195,000	1,010	1,010
営業・販売事務員	3.50	14	4	186,733	190,000	1,150	1,010
販売の職業	2.40	266	111	203,105	182,727	1,026	1,026
販売店員、訪問販売員	2.66	231	87	195,884	171,250	1,026	1,028
保険外交員、サービス外交員	2.00	4	2	0	0	0	0
営業員	1.41	31	22	218,450	213,333	0	1,010
サービスの職業	2.74	686	250	191,097	188,919	1,076	1,048
ホームヘルパー、ケアワーカー	3.73	298	80	189,973	176,154	1,107	1,050
看護助手、歯科助手等	4.31	56	13	183,031	185,000	0	1,010
調理人、調理見習	1.44	92	64	207,579	212,000	1,028	1,014
給仕、接客サービス員	2.29	117	51	194,312	181,429	1,065	1,060
マンション、駐車場等管理人	0.89	8	9	206,200	212,500	1,010	1,100
保安の職業	2.40	36	15	0	202,000	1,060	1,128
警備員	2.40	36	15	0	202,000	1,060	1,128
農林漁業の職業	0.67	8	12	0	0	0	1,010
生産工程の職業	5.89	330	56	184,900	186,667	1,038	1,258
生産機械制御・監視員	1.33	4	3	185,831	0	0	0
金属加工、溶接・溶断工	5.33	16	3	0	180,000	0	0
その他の製造加工作業員	5.11	179	35	177,923	185,000	1,038	1,258
機械組立工	0.50	3	6	195,000	0	0	0
整備工・修理工	16.29	114	7	191,740	0	0	0
製品検査工	9.00	9	0	0	0	0	0
塗装、CADオペレーター	2.50	5	2	0	200,000	0	0
輸送・機械運転の職業	1.99	133	67	220,483	200,000	1,070	1,033
自動車運転手	2.31	120	52	227,174	193,750	1,079	1,033
ボイラー・建設機械運転工	0.75	9	12	207,500	225,000	1,010	0
建設・採掘の職業	2.75	77	28	207,091	275,000	0	1,255
型枠大工、とび工	6.00	6	1	196,800	0	0	0
大工・左官	2.25	18	8	199,100	300,000	0	0
電気工事、電気配線工	0.60	6	10	175,000	250,000	0	0
建設・土木作業員	5.22	47	9	212,973	0	0	1,255
運搬・清掃・包装の職業	0.90	229	254	194,393	190,455	1,031	1,023
運搬、配達、倉庫作業員	1.58	52	33	201,087	216,667	1,128	1,010
清掃作業員	1.91	86	45	171,853	153,333	1,010	1,045
包装作業員	3.00	24	8	0	0	1,010	0
選別作業員、軽作業員	0.40	67	168	161,600	186,923	1,015	1,014

注) 1.新規学校卒業者を除くパート含む常用雇用状況を表示。

2.職業分類については、「日本標準職業分類」を使用している。

3.分母である有効求職者数が0の場合は、求人倍率が計算できないため、求人数÷1として表示。

4.新規求人賃金は令和6年11月に小樽のハローワークに申し込まれた新規求人の下限賃金の平均額を表示。

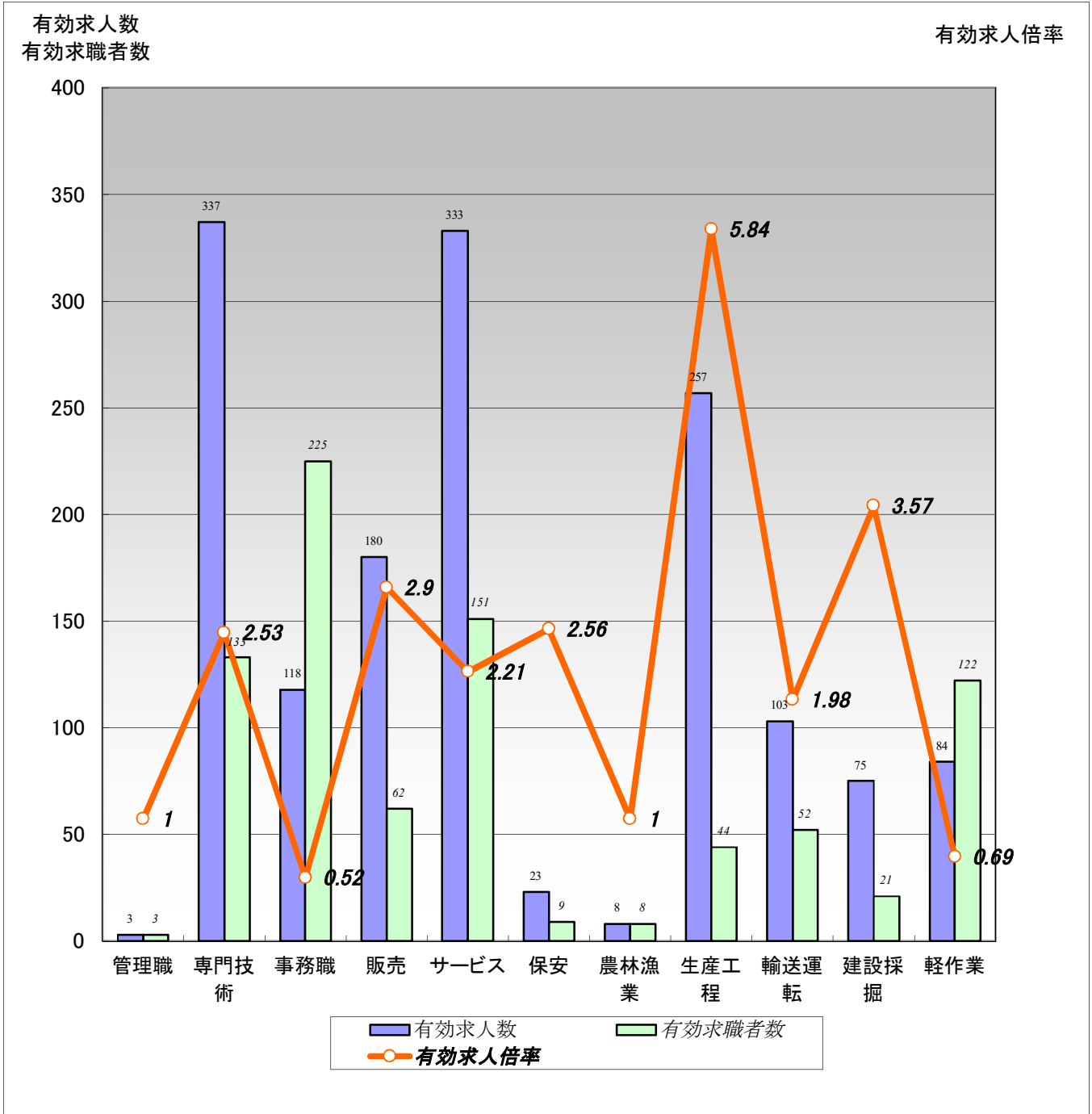
5.新規求職希望賃金は令和6年11月に小樽のハローワークに申し込まれた新規求職の希望賃金の平均額を表示。

6.ハローワークインターネットサービスの機能拡充に伴い、令和3年9月以降の数値には、ハローワークに来所せず、オンライン上で求職登録した求職者数が含まれている。

# 【職業別】求人・求職バランスシート(パート除く常用)

ハローワーク小樽  
パート除く常用

[令和6年11月内容]



	職業計	管理職	専門技術	事務職	販売	サービス	保安	農林漁業	生産工程	輸送運転	建設採掘	軽作業
有効求人人数	1,521	3	337	118	180	333	23	8	257	103	75	84
有効求職者数	1,010	3	133	225	62	151	9	8	44	52	21	122
有効求人倍率	1.51	1.00	2.53	0.52	2.90	2.21	2.56	1.00	5.84	1.98	3.57	0.69

(注)1.パート、新規学校卒業者を除く常用雇用状況を表示。

2.有効求人倍率は、有効求人人数÷有効求職者数で、求職者1人あたりの求人数を表す。

また、分母である有効求職者数が0の場合は、求人倍率が計算できないため、求人数÷1として表示。

3.ハローワークインターネットサービスの機能拡充に伴い、令和3年9月以降の数値には、ハローワークに来所せず、オンライン上で求職登録した求職者数が含まれている。

4.有効求職者数については、分類不能等のものが存在するため、職業計と必ずしも一致しない。

## 【職業別】求人・求職・賃金状況(パート除く常用)

ハローワーク小樽  
(単位:人、倍、円)

[令和6年11月内容]

	新規求人数	月間 有効求人数	新規求職 申込件数	月間 有効求職者数	有効求人倍率	新規求人賃金	新規求職 希望賃金
職業計	462	1,521	221	1,010	1.51	199,882	192,067
管理的職業	1	3	1	3	1.00	250,000	0
専門的・技術的職業	122	337	32	133	2.53	212,642	213,438
開発・製造技術者	2	11	2	3	3.67	298,000	185,000
建築・土木・測量技術者	24	48	4	13	3.69	227,068	250,000
情報処理・通信技術者	0	1	2	16	0.06	0	230,000
医師、薬剤師等	3	9	0	2	4.50	276,400	0
看護師、保健師等	33	90	6	26	3.46	218,520	250,000
医療技術者、栄養士等	14	40	1	11	3.64	205,983	250,000
保育士、福祉相談員等	44	123	13	33	3.73	196,532	186,154
事務的職業	34	118	44	225	0.52	181,081	176,341
一般事務員	22	81	37	199	0.41	177,830	173,235
会計・経理事務員	3	11	4	14	0.79	182,667	195,000
営業・販売事務員	6	10	1	2	5.00	186,733	190,000
販売の職業	32	180	23	62	2.90	203,105	182,727
販売店員、訪問販売員	24	145	17	40	3.63	195,884	171,250
保険外交員、サービス外交員	0	4	0	2	2.00	0	0
営業員	8	31	6	20	1.55	218,450	213,333
サービスの職業	103	333	39	151	2.21	191,097	188,919
ホームヘルパー、ケアワーカー	50	169	13	53	3.19	189,973	176,154
看護助手、歯科助手等	18	36	2	7	5.14	183,031	185,000
調理人、調理見習	10	40	7	38	1.05	207,579	212,000
給仕、接客サービス員	10	35	7	32	1.09	194,312	181,429
マンション、駐車場等管理人	2	3	4	6	0.50	206,200	212,500
保安の職業	0	23	5	9	2.56	0	202,000
警備員	0	23	5	9	2.56	0	202,000
農林漁業の職業	0	8	0	8	1.00	0	0
生産工程の職業	65	257	7	44	5.84	184,900	186,667
生産機械制御・監視員	3	4	1	3	1.33	185,831	0
金属加工、溶接・溶断工	0	16	1	3	5.33	0	180,000
その他の製造加工作業員	29	113	4	25	4.52	177,923	185,000
機械組立工	2	3	0	5	0.60	195,000	0
整備工・修理工	31	114	0	6	19.00	191,740	0
製品検査工	0	4	0	0	4.00	0	0
塗装、CADオペレーター	0	3	1	2	1.50	0	200,000
輸送、機械運転の職業	43	103	10	52	1.98	220,483	200,000
自動車運転手	37	91	8	38	2.39	227,174	193,750
ボイラー・建設機械運転工	3	8	2	11	0.73	207,500	225,000
建設・採掘の職業	42	75	3	21	3.57	207,091	275,000
型枠大工、とび工	3	6	0	1	6.00	196,800	0
大工・左官	8	16	1	6	2.67	199,100	300,000
電気工事、電気配線工	1	6	2	7	0.86	175,000	250,000
建設・土木作業員	30	47	0	7	6.71	212,973	0
運搬・清掃・包装の職業	20	84	24	122	0.69	194,393	190,455
運搬、配達、倉庫作業員	16	39	6	26	1.50	201,087	216,667
清掃作業員	3	23	3	13	1.77	171,853	153,333
包装作業員	0	14	0	1	14.00	0	0
選別作業員、軽作業員	1	8	15	82	0.10	161,600	186,923

注) 1.パート、新規学校卒業者を除く常用雇用状況を表示。

2.職業分類については、「日本標準職業分類」を使用している。

3.分母である有効求職者数が0の場合は、求人倍率が計算できないため、求人数÷1として表示。

4.新規求人賃金は令和6年11月に小樽のハローワークに申し込まれた新規求人の下限賃金の平均額を表示。

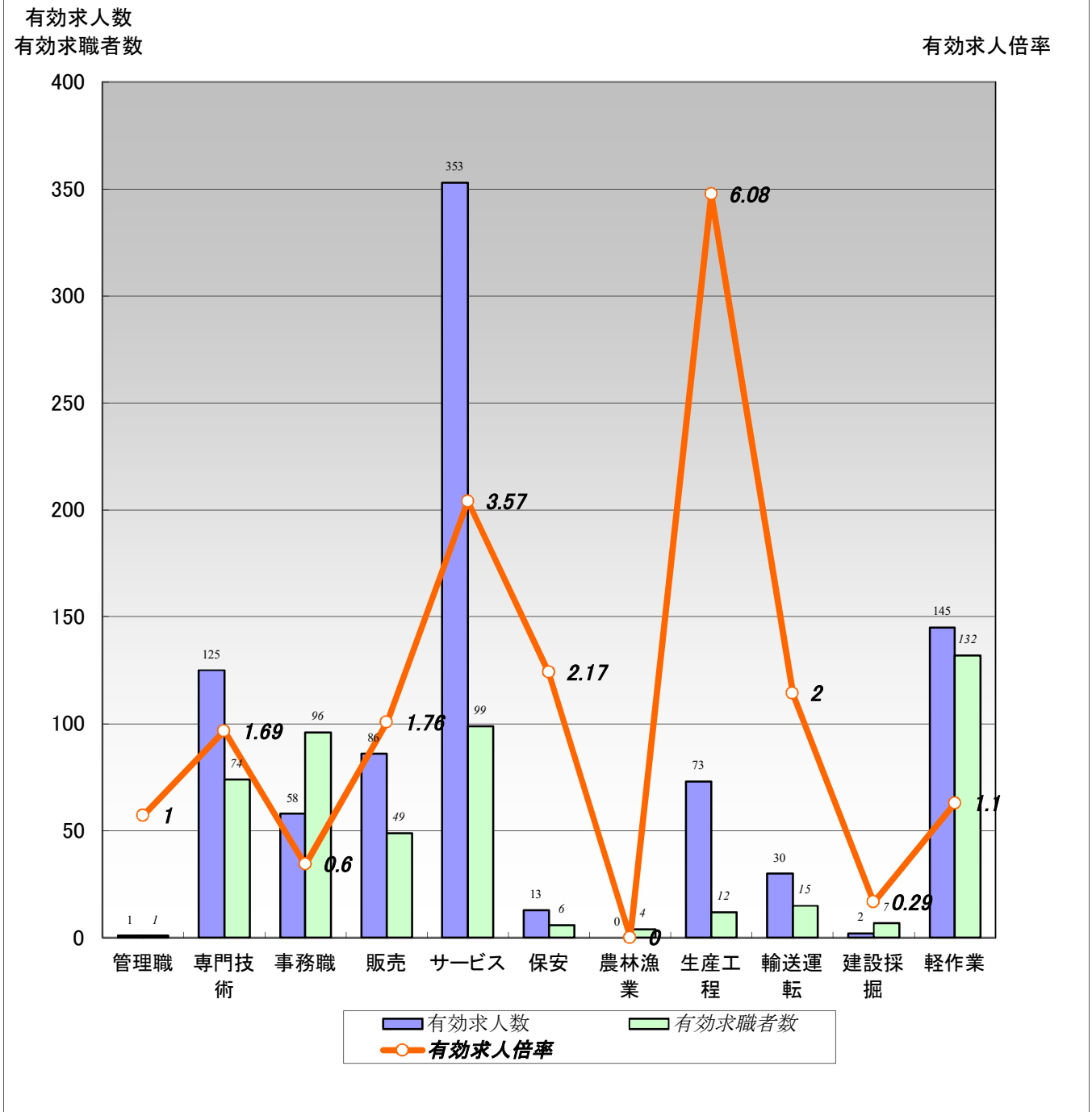
5.新規求職希望賃金は令和6年11月に小樽のハローワークに申し込まれた新規求職の希望賃金の平均額を表示。

6.ハローワークインターネットサービスの機能拡充に伴い、令和3年9月以降の数値には、ハローワークに来所せず、オンライン上で求職登録した求職者数が含まれている。

# 【職業別】求人・求職バランスシート(常用パート)

ハローワーク小樽  
常用パート

[令和6年11月内容]



	職業計	管理職	専門技術	事務職	販売	サービス	保安	農林漁業	生産工程	輸送運転	建設採掘	軽作業
有効求人人数	886	1	125	58	86	353	13	0	73	30	2	145
有効求職者数	635	1	74	96	49	99	6	4	12	15	7	132
有効求人倍率	1.40	1.00	1.69	0.60	1.76	3.57	2.17	0.00	6.08	2.00	0.29	1.10

- (注) 1.新規学校卒業者を除く常用的パート雇用状況を表示。  
 2.有効求人倍率は、有効求人人数÷有効求職者数で、求職者1人あたりの求人数を表す。  
 また、分母である有効求職者数が0の場合は、求人倍率が計算できないため、求人数÷1として表示。  
 3.ハローワークインターネットサービスの機能拡充に伴い、令和3年9月以降の数値には、ハローワークに来所せず、オンライン上で求職登録した求職者数が含まれている。  
 4.有効求職者数については、分類不能等のものが存在するため、職業計と必ずしも一致しない。

## 【職業別】求人・求職・賃金状況(常用パート)

ハローワーク小樽  
(単位:人、倍、円)

[令和6年11月内容]

	新規求人数	月間 有効求人数	新規求職 申込件数	月間 有効求職者数	有効求人倍率	新規求人賃金	新規求職 希望賃金
職業計	256	886	153	635	1.40	1,109	1,094
管理的職業	1	1	0	1	1.00	1,285	0
専門的・技術的職業	29	125	19	74	1.69	1,368	1,348
開発・製造技術者	0	0	2	3	0.00	0	2,005
建築・土木・測量技術者	0	0	1	1	0.00	0	1,060
情報処理・通信技術者	0	0	1	3	0.00	0	1,200
医師、薬剤師等	0	3	0	0	3.00	0	0
看護師、保健師等	15	55	7	28	1.96	1,474	1,386
医療技術者、栄養士等	4	15	4	9	1.67	1,340	1,243
保育士、福祉相談員等	9	49	4	20	2.45	1,255	1,170
事務的職業	23	58	17	96	0.60	1,070	1,032
一般事務員	21	50	13	83	0.60	1,069	1,043
会計・経理事務員	1	3	1	6	0.50	1,010	1,010
営業・販売事務員	1	4	1	2	2.00	1,150	1,010
販売の職業	18	86	14	49	1.76	1,026	1,026
販売店員、訪問販売員	18	86	13	47	1.83	1,026	1,028
保険外交員、サービス外交員	0	0	0	0	0.00	0	0
営業員	0	0	1	2	0.00	0	1,010
サービスの職業	91	353	32	99	3.57	1,076	1,048
ホームヘルパー、ケアワーカー	30	129	8	27	4.78	1,107	1,050
看護助手、歯科助手等	0	20	1	6	3.33	0	1,010
調理人、調理見習	23	52	8	26	2.00	1,028	1,014
給仕、接客サービス員	25	82	9	19	4.32	1,065	1,060
マンション、駐車場等管理人	1	5	1	3	1.67	1,010	1,100
保安の職業	4	13	4	6	2.17	1,060	1,128
警備員	4	13	4	6	2.17	1,060	1,128
農林漁業の職業	0	0	1	4	0.00	0	1,010
生産工程の職業	23	73	4	12	6.08	1,038	1,258
生産機械制御・監視員	0	0	0	0	0.00	0	0
金属加工、溶接・溶断工	0	0	0	0	0.00	0	0
その他の製造加工作業員	23	66	4	10	6.60	1,038	1,258
機械組立工	0	0	0	1	0.00	0	0
整備工・修理工	0	0	0	1	0.00	0	0
製品検査工	0	5	0	0	5.00	0	0
塗装、CADオペレーター	0	2	0	0	2.00	0	0
輸送、機械運転の職業	12	30	4	15	2.00	1,070	1,033
自動車運転手	11	29	4	14	2.07	1,079	1,033
ボイラー・建設機械運転工	1	1	0	1	1.00	1,010	0
建設・採掘の職業	0	2	2	7	0.29	0	1,255
型枠大工、とび工	0	0	0	0	0.00	0	0
大工・左官	0	2	0	2	1.00	0	0
電気工事、電気配線工	0	0	0	3	0.00	0	0
建設・土木作業員	0	0	2	2	0.00	0	1,255
運搬・清掃・包装の職業	55	145	27	132	1.10	1,031	1,023
運搬、配達、倉庫作業員	4	13	3	7	1.86	1,128	1,010
清掃作業員	17	63	8	32	1.97	1,010	1,045
包装作業員	4	10	0	7	1.43	1,010	0
選別作業員、軽作業員	30	59	16	86	0.69	1,015	1,014

注) 1.新規学校卒業者を除く常用的パート雇用状況を表示。

2.職業分類については、「日本標準職業分類」を使用している。

3.分母である有効求職者数が0の場合は、求人倍率が計算できないため、求人数÷1として表示。

4.新規求人賃金は令和6年11月に小樽のハローワークに申し込まれた新規求人の下限賃金の平均額を表示。

5.新規求職希望賃金は令和6年11月に小樽のハローワークに申し込まれた新規求職の希望賃金の平均額を表示。

6.ハローワークインターネットサービスの機能拡充に伴い、令和3年9月以降の数値には、ハローワークに来所せず、オンライン上で求職登録した求職者数が含まれている。

# 【産業別・事業所規模別・職種別】中途採用時の賃金

ハローワーク小樽  
(千円)

[令和6年度 第2四半期内容]

【産業別】	19歳以下	20～24歳	25～29歳	30～34歳	35～39歳	40～44歳	45～49歳	50～54歳	55～59歳	60～64歳	小樽	札幌圏	北海道
産業計	177	211	230	243	248	240	267	227	247	253	235	250	243
A、B 農、林、漁業	-	285	-	285	220	-	-	230	-	-	261	215	238
C 鉱業、採石業、砂利採取業	-	-	-	-	-	-	-	-	-	-	-	234	229
D 建設業	185	242	226	221	234	264	348	255	416	364	291	279	275
E 製造業	160	213	226	218	254	238	197	218	194	186	218	248	235
F 電気・ガス・熱供給・水道業	-	-	-	200	-	-	-	-	-	-	200	503	430
G 情報通信業	-	-	-	-	-	-	-	-	-	-	-	274	268
H 運輸業、郵便業	-	269	261	257	325	257	237	240	232	280	254	258	252
I 卸売業、小売業	180	215	243	277	223	239	280	180	245	327	241	242	234
J 金融業、保険業	-	-	185	-	-	-	-	-	-	-	185	221	216
K 不動産業、物品賃貸業	199	189	232	245	208	-	-	200	-	-	216	249	244
L 学術研究、専門・技術サービス業	-	-	232	-	-	-	-	-	-	296	253	287	272
M 宿泊業、飲食サービス業	143	171	179	207	268	191	222	287	188	174	200	238	230
N 生活関連サービス業、娯楽業	-	193	190	-	200	215	243	318	176	-	218	227	224
O 教育、学習支援業	-	242	250	300	232	270	-	-	-	-	250	243	240
P 医療、福祉	-	223	244	230	272	235	279	222	233	201	234	245	239
Q 複合サービス事業	-	176	157	218	173	246	-	-	-	-	184	271	230
R サービス業(他に分類されないもの)	-	200	190	-	227	236	125	218	193	217	208	230	223
S、T 公務・その他	-	-	-	-	-	-	-	-	-	-	-	159	228

(千円)

【事業所規模別】	19歳以下	20～24歳	25～29歳	30～34歳	35～39歳	40～44歳	45～49歳	50～54歳	55～59歳	60～64歳	小樽	札幌圏	北海道
事業所規模計	177	211	230	243	248	240	267	227	247	253	235	250	243
4人以下	143	220	196	224	198	209	207	229	282	226	212	243	233
5～29人	181	196	245	238	261	229	264	217	264	287	236	245	238
30～99人	-	219	238	250	233	257	254	238	219	224	237	252	242
100～299人	-	237	211	244	281	262	455	192	230	225	256	248	246
300～499人	174	222	222	246	258	242	256	262	192	203	229	253	250
500～999人	-	-	-	-	-	-	-	-	-	-	-	247	251
1000人以上	199	-	232	245	217	-	-	290	-	-	235	286	287

(千円)

【職業別】	19歳以下	20～24歳	25～29歳	30～34歳	35～39歳	40～44歳	45～49歳	50～54歳	55～59歳	60～64歳	小樽	札幌圏	北海道
職業計	177	211	230	243	248	240	267	227	247	253	235	250	243
専門的・技術的職業	-	238	249	270	268	267	326	235	279	220	263	271	265
管理的職業	-	130	304	380	-	320	-	-	238	193	241	333	330
事務的職業	-	202	219	217	224	236	213	272	196	262	224	244	234
販売の職業	197	204	207	200	216	223	324	196	190	300	219	232	227
サービスの職業	169	196	208	215	238	215	231	220	204	230	212	232	223
保安の職業	-	-	-	-	-	280	-	-	181	-	214	215	209
農林漁業の職業	-	285	-	285	220	-	-	-	-	-	269	220	236
運輸・通信の職業	171	261	278	267	273	248	235	227	226	223	242	253	249
生産工程・労務の職業	177	217	217	218	250	235	282	221	324	298	246	262	249

(注) 1.2024年07～09月に小樽のハローワークで受理した雇用保険被保険者資格取得届のデータを集計したもの。

2.常用雇用の税込み額で、パート、臨時・季節を除く。

3.毎月支払われる通勤手当等は含むが、時間外手当、賞与など臨時の給与は除く。