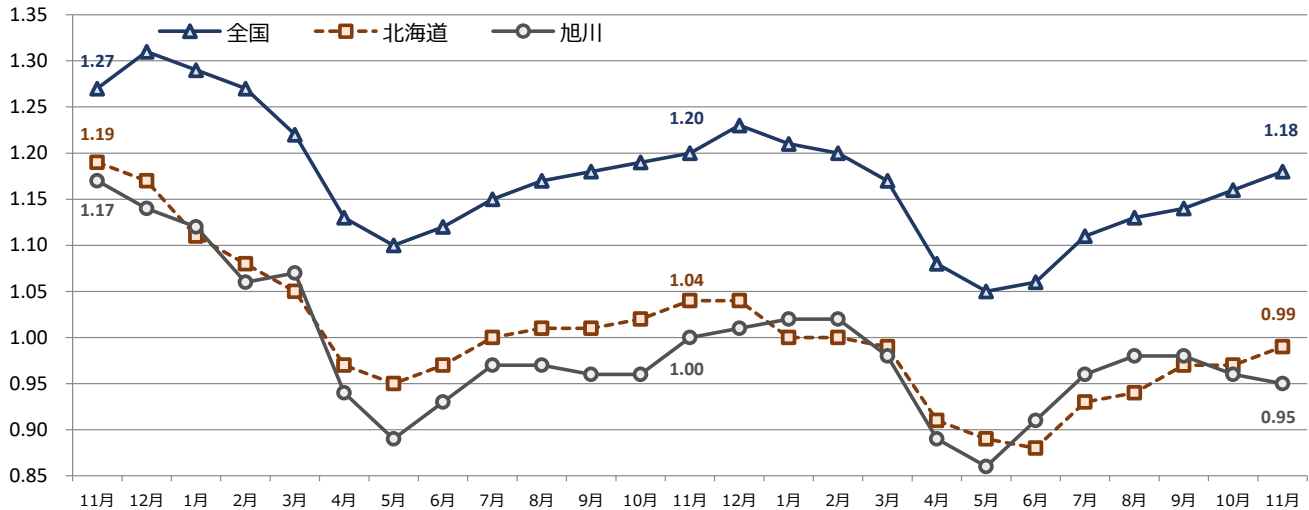


地域雇用失業情勢

旭川公共職業安定所
〒070-0902
旭川市春光町10番地の58
TEL (0166)51-0176

有効求人倍率の推移 (常用原数値)



管内雇用失業情勢

令和6年11月の有効求人倍率は0.95倍。
前月(0.96倍)から0.01ポイント減少し、前年同月(1.00倍)から0.05ポイント減少した。
※前年同月比で、有効求人数は6か月連続で前年同月を下回り、有効求職者数は6か月連続で前年同月を下回った。

管内の新規求職の動向

新規求職申込件数は1,047件(前年同月比+5.5%、55件増加)となり、2か月振りに前年同月を上回った。
性別では、男性は25件の増加、女性は30件の増加となり、年齢別では34歳以下の区分を除くすべての区分で増加し、求職理由別では在職者を除くすべての区分で増加した。

管内の新規求人の動向

新規求人数は1,856人(前年同月比▲17.0%、380人減少)となり、4か月連続で前年同月を下回った。
これを産業別で見ると、10人以上増加した産業は無く、10人以上減少した主な産業は「製造業」(▲58人)、「卸売業・小売業」(▲93人)、「宿泊・飲食サービス業」(▲120人)となった。

就職の動向

就職件数は204件(前年同月比▲22.7%、60件減少)となった。
性別では、男性は32件の減少、女性は28件の減少となった。年齢別ではすべての区分で減少し、産業別では10件以上増加した産業は無く、10件以上の減少は「製造業」(▲17人)、「医療・福祉」(▲14人)となった。

(注)ハローワークインターネットサービスの機能拡充に伴い、令和3年9月以降の数値には、ハローワークに来所せず、オンライン上で求職登録した求職者数や、求職者がハローワークインターネットサービスの求人へ直接応募した就職件数等が含まれている。

職業紹介状況 (新規学卒者を除きパートタイムを含む常用)

		令和6年11月	令和6年10月	令和5年11月	対前年同月 増減率、差	今年度累計	前年度累計	対前年同期 増減率、差
常 用	1.新規求職申込件数 (件)	1,047	1,120	992	5.5%	9,004	9,053	▲0.5%
	2.月間有効求職者数 (人)	5,999	6,075	6,321	▲5.1%	*6,378	*6,504	▲1.9%
	3.新規求人数 (人)	1,856	2,200	2,236	▲17.0%	16,519	17,435	▲5.3%
	4.月間有効求人数 (人)	5,710	5,841	6,304	▲9.4%	*5,959	*6,196	▲3.8%
	5.就職件数 (件)	204	279	264	▲22.7%	2,114	2,151	▲1.7%
	6.充足数 (件)	212	263	244	▲13.1%	2,105	2,112	▲0.3%
新規求人倍率 (3/1)	1.77 倍	1.96 倍	2.25 倍	▲0.48 P	1.83 倍	1.93 倍	▲0.10 P	
有効求人倍率 (4/2)	0.95 倍	0.96 倍	1.00 倍	▲0.05 P	0.93 倍	0.95 倍	▲0.02 P	
就職率 (5/1)	19.5%	24.9%	26.6%	▲7.1 P	23.5%	23.8%	▲0.3 P	
充足率 (6/3)	11.4%	12.0%	10.9%	+0.5 P	12.7%	12.1%	+0.6 P	

パ ー ト タ イ ム を 除 く 常 用	7.新規求職申込件数 (件)	671	687	646	3.9%	5,564	5,686	▲2.1%
	8.月間有効求職者数 (人)	3,532	3,540	3,734	▲5.4%	*3,725	*3,811	▲2.3%
	9.新規求人数 (人)	1,320	1,459	1,499	▲11.9%	11,382	12,108	▲6.0%
	10.月間有効求人数 (人)	3,995	4,051	4,348	▲8.1%	*4,135	*4,360	▲5.2%
	11.就職件数 (件)	139	171	173	▲19.7%	1,334	1,392	▲4.2%
	12.充足数 (件)	145	164	161	▲9.9%	1,320	1,384	▲4.6%
有効求人倍率 (10/8)	1.13 倍	1.14 倍	1.16 倍	▲0.03 P	1.11 倍	1.14 倍	▲0.03 P	
就職率 (11/7)	20.7%	24.9%	26.8%	▲6.1 P	24.0%	24.5%	▲0.5 P	
充足率 (12/9)	11.0%	11.2%	10.7%	+0.3 P	11.6%	11.4%	+0.2 P	
う ち 正 社 員	13.新規求人数 (人)	1,088	1,187	1,214	▲10.4%	9,033	9,385	▲3.8%
	14.月間有効求人数 (人)	3,205	3,236	3,397	▲5.7%	*3,278	*3,373	▲2.8%
	15.充足数 (件)	105	118	123	▲14.6%	954	1,002	▲4.8%
	有効求人倍率 (14/8)	0.91 倍	0.91 倍	0.91 倍	±0.00 P	0.88 倍	0.89 倍	▲0.01 P
充足率 (15/13)	9.7%	9.9%	10.1%	▲0.4 P	10.6%	10.7%	▲0.1 P	
常 用 的 パ ー ト タ イ ム	16.新規求職申込件数 (件)	376	433	346	8.7%	3,440	3,367	2.2%
	17.月間有効求職者数 (人)	2,467	2,535	2,587	▲4.6%	*2,654	*2,693	▲1.5%
	18.新規求人数 (人)	536	741	737	▲27.3%	5,137	5,327	▲3.6%
	19.月間有効求人数 (人)	1,715	1,790	1,956	▲12.3%	*1,824	*1,836	▲0.6%
	20.就職件数 (件)	65	108	91	▲28.6%	780	759	2.8%
	22.充足数 (件)	67	99	83	▲19.3%	785	728	7.8%
	有効求人倍率 (19/17)	0.70 倍	0.71 倍	0.76 倍	▲0.06 P	0.69 倍	0.68 倍	+0.01 P
就職率 (20/16)	17.3%	24.9%	26.3%	▲9.0 P	22.7%	22.5%	+0.2 P	
充足率 (22/18)	12.5%	13.4%	11.3%	+1.2 P	15.3%	13.7%	+1.6 P	

施設別職業紹介状況 (新規学卒者を除きパートタイムを含む常用)

		令和6年11月	令和6年10月	令和5年11月	対前年同月 増減率、差	今年度累計	前年度累計	増減比
旭 川	1.新規求職申込件数 (件)	954	1,041	890	7.2%	8,292	8,348	▲0.7%
	2.月間有効求職者数 (人)	5,586	5,675	5,879	▲5.0%	*5,941	*6,096	▲2.5%
	3.新規求人数 (人)	1,723	2,002	2,023	▲14.8%	15,002	15,837	▲5.3%
	4.月間有効求人数 (人)	5,242	5,329	5,733	▲8.6%	*5,378	*5,583	▲3.7%
	5.就職件数 (件)	178	258	226	▲21.2%	1,912	1,935	▲1.2%
	6.充足数 (件)	189	242	213	▲11.3%	1,925	1,926	▲0.1%
有効求人倍率 (4/2)	0.94 倍	0.94 倍	0.98 倍	▲0.04 P	0.91 倍	0.92 倍	▲0.01 P	
富 良 野	1.新規求職申込件数 (件)	93	79	102	▲8.8%	712	705	1.0%
	2.月間有効求職者数 (人)	413	400	442	▲6.6%	*437	*409	6.9%
	3.新規求人数 (人)	133	198	213	▲37.6%	1,517	1,598	▲5.1%
	4.月間有効求人数 (人)	468	512	571	▲18.0%	*581	*614	▲5.3%
	5.就職件数 (件)	26	21	38	▲31.6%	202	216	▲6.5%
	6.充足数 (件)	23	21	31	▲25.8%	180	186	▲3.2%
有効求人倍率 (4/2)	1.13 倍	1.28 倍	1.29 倍	▲0.16 P	1.33 倍	1.50 倍	▲0.17 P	

※月間有効求職者数及び月間有効求人数の累計欄は平均値である。

※ハローワークインターネットサービスの機能拡充に伴い、令和3年9月以降の数値には、ハローワークに来所せず、オンライン上で求職登録した求職者数や、求職者がハローワークインターネットサービスの求人へ直接応募した就職件数等が含まれている。

年齢別職業紹介状況（新規学卒者を除きパートタイムを含む常用）

		令和6年11月	令和6年10月	令和5年11月	対前年同月 増減率、差	今年度累計	前年度累計	対前年同期 増減率、差
合計	1.月間有効求人数 (人)	5,710	5,841	6,304	▲9.4%	*5,959	*6,196	▲3.8%
	2.月間有効求職者数 (人)	5,999	6,075	6,321	▲5.1%	*6,378	*6,504	▲1.9%
	3.新規求職申込件数 (件)	1,047	1,120	992	5.5%	9,004	9,053	▲0.5%
	4.就職件数 (件)	204	279	264	▲22.7%	2,114	2,151	▲1.7%
	5.有効求人倍率(1/2) (倍)	0.95倍	0.96倍	1.00倍	▲0.05 P	0.93倍	0.95倍	▲0.02 P
	6.就職率(4/3) (%)	19.5%	24.9%	26.6%	▲7.1 P	23.5%	23.8%	▲0.3 P
24歳以下	1.月間有効求人数 (人)	1,198	1,221	1,314	▲8.8%	*1,246	*1,286	▲3.1%
	2.月間有効求職者数 (人)	472	485	515	▲8.3%	*486	*498	▲2.5%
	3.新規求職申込件数 (件)	71	85	94	▲24.5%	687	720	▲4.6%
	4.就職件数 (件)	22	20	28	▲21.4%	182	209	▲12.9%
	5.有効求人倍率(1/2) (倍)	2.54倍	2.52倍	2.55倍	▲0.01 P	2.57倍	2.58倍	▲0.01 P
	6.就職率(4/3) (%)	31.0%	23.5%	29.8%	+1.2 P	26.5%	29.0%	▲2.5 P
25歳 34歳	1.月間有効求人数 (人)	1,234	1,255	1,348	▲8.5%	*1,280	*1,319	▲3.0%
	2.月間有効求職者数 (人)	1,019	1,045	1,090	▲6.5%	*1,089	*1,109	▲1.8%
	3.新規求職申込件数 (件)	146	184	151	▲3.3%	1,413	1,481	▲4.6%
	4.就職件数 (件)	34	31	39	▲12.8%	312	360	▲13.3%
	5.有効求人倍率(1/2) (倍)	1.21倍	1.20倍	1.24倍	▲0.03 P	1.17倍	1.19倍	▲0.02 P
	6.就職率(4/3) (%)	23.3%	16.8%	25.8%	▲2.5 P	22.1%	24.3%	▲2.2 P
35歳 44歳	1.月間有効求人数 (人)	1,146	1,172	1,268	▲9.6%	*1,200	*1,248	▲3.8%
	2.月間有効求職者数 (人)	982	1,010	1,085	▲9.5%	*1,082	*1,148	▲5.7%
	3.新規求職申込件数 (件)	176	187	163	8.0%	1,462	1,508	▲3.1%
	4.就職件数 (件)	30	57	47	▲36.2%	392	423	▲7.3%
	5.有効求人倍率(1/2) (倍)	1.17倍	1.16倍	1.17倍	±0.00 P	1.11倍	1.09倍	+0.02 P
	6.就職率(4/3) (%)	17.0%	30.5%	28.8%	▲11.8 P	26.8%	28.1%	▲1.3 P
45歳 54歳	1.月間有効求人数 (人)	1,034	1,056	1,148	▲9.9%	*1,080	*1,137	▲5.0%
	2.月間有効求職者数 (人)	1,342	1,359	1,415	▲5.2%	*1,392	*1,429	▲2.5%
	3.新規求職申込件数 (件)	239	229	212	12.7%	1,880	1,926	▲2.4%
	4.就職件数 (件)	57	69	67	▲14.9%	532	524	1.5%
	5.有効求人倍率(1/2) (倍)	0.77倍	0.78倍	0.81倍	▲0.04 P	0.78倍	0.80倍	▲0.02 P
	6.就職率(4/3) (%)	23.8%	30.1%	31.6%	▲7.8 P	28.3%	27.2%	+1.1 P
55歳 64歳	1.月間有効求人数 (人)	869	895	969	▲10.3%	*910	*951	▲4.3%
	2.月間有効求職者数 (人)	1,397	1,430	1,432	▲2.4%	*1,461	*1,449	0.8%
	3.新規求職申込件数 (件)	221	230	211	4.7%	1,862	1,792	3.9%
	4.就職件数 (件)	44	72	62	▲29.0%	487	446	9.2%
	5.有効求人倍率(1/2) (倍)	0.62倍	0.63倍	0.68倍	▲0.06 P	0.62倍	0.66倍	▲0.04 P
	6.就職率(4/3) (%)	19.9%	31.3%	29.4%	▲9.5 P	26.2%	24.9%	+1.3 P
65歳以上	1.月間有効求人数 (人)	229	242	257	▲10.9%	*242	*256	▲5.1%
	2.月間有効求職者数 (人)	787	746	784	0.4%	*869	*872	▲0.3%
	3.新規求職申込件数 (件)	194	205	161	20.5%	1,700	1,626	4.6%
	4.就職件数 (件)	17	30	21	▲19.0%	209	189	10.6%
	5.有効求人倍率(1/2) (倍)	0.29倍	0.32倍	0.33倍	▲0.04 P	0.28倍	0.29倍	▲0.01 P
	6.就職率(4/3) (%)	8.8%	14.6%	13.0%	▲4.2 P	12.3%	11.6%	+0.7 P

※月間有効求人数及び月間有効求職者数の累計欄は平均値である。

※ハローワークインターネットサービスの機能拡充に伴い、令和3年9月以降の数値には、ハローワークに来所せず、オンライン上で求職登録した求職者数や、求職者がハローワークインターネットサービスの求人に直接応募した就職件数等が含まれている。

新規求職者の状況（新規学卒者を除きパートタイムを含む常用）

		令和6年11月	令和6年10月	令和5年11月	対前年同月 増減率	今年度累計	前年度累計	対前年同期 増減率	
全数	合計	1,047	1,120	992	5.5%	9,004	9,053	▲0.5%	
	性別	男性	451	487	426	5.9%	3,840	3,869	▲0.7%
		女性	596	632	566	5.3%	5,162	5,180	▲0.3%
	雇用保険受給者		325	348	316	2.8%	2,818	2,963	▲4.9%
	年齢別	34歳以下	217	269	245	▲11.4%	2,100	2,201	▲4.6%
		35～44歳	176	187	163	8.0%	1,462	1,508	▲3.1%
		45～54歳	239	229	212	12.7%	1,880	1,926	▲2.4%
		55～64歳	221	230	211	4.7%	1,862	1,792	3.9%
		65歳以上	194	205	161	20.5%	1,700	1,626	4.6%
	離職理由別	在職者	233	277	257	▲9.3%	2,014	2,075	▲2.9%
離職者		738	744	670	10.1%	6,201	6,287	▲1.4%	
うち事業主都合		219	158	167	31.1%	1,523	1,572	▲3.1%	
無業者		76	99	65	16.9%	789	691	14.2%	
常用的フルタイム	合計	671	687	646	3.9%	5,564	5,686	▲2.1%	
	性別	男性	349	376	350	▲0.3%	2,884	2,970	▲2.9%
		女性	322	310	296	8.8%	2,678	2,712	▲1.3%
	雇用保険受給者		222	225	208	6.7%	1,890	1,968	▲4.0%
	年齢別	34歳以下	171	208	206	▲17.0%	1,637	1,748	▲6.4%
		35～44歳	117	128	109	7.3%	981	1,026	▲4.4%
		45～54歳	170	162	150	13.3%	1,301	1,324	▲1.7%
		55～64歳	152	133	129	17.8%	1,133	1,104	2.6%
		65歳以上	61	56	52	17.3%	512	484	5.8%
	離職理由別	在職者	187	201	208	▲10.1%	1,558	1,642	▲5.1%
離職者		454	443	407	11.5%	3,697	3,759	▲1.6%	
うち事業主都合		141	93	99	42.4%	908	952	▲4.6%	
無業者		30	43	31	▲3.2%	309	285	8.4%	
常用的パートタイム	合計	376	433	346	8.7%	3,440	3,367	2.2%	
	性別	男性	102	111	76	34.2%	956	899	6.3%
		女性	274	322	270	1.5%	2,484	2,468	0.6%
	雇用保険受給者		103	123	108	▲4.6%	928	995	▲6.7%
	年齢別	34歳以下	46	61	39	17.9%	463	453	2.2%
		35～44歳	59	59	54	9.3%	481	482	▲0.2%
		45～54歳	69	67	62	11.3%	579	602	▲3.8%
		55～64歳	69	97	82	▲15.9%	729	688	6.0%
		65歳以上	133	149	109	22.0%	1,188	1,142	4.0%
	離職理由別	在職者	46	76	49	▲6.1%	456	433	5.3%
離職者		284	301	263	8.0%	2,504	2,528	▲0.9%	
うち事業主都合		78	65	68	14.7%	615	620	▲0.8%	
無業者		46	56	34	35.3%	480	406	18.2%	

※平成16年11月から求職申込書における「性別」欄の記載が任意となったことに伴い、男女別の合計は全体の値と必ずしも一致しない。

※新規求職申込件数について、理由不明のものが存在するため、内訳と必ずしも一致しない。

※無業者には、家事・育児従業者、離職後1年を超える者を含む。

※雇用保険受給者は一般受給者であり、高年齢及び季節を含まない。

※ハローワークインターネットサービスの機能拡充に伴い、令和3年9月以降の数値には、ハローワークに来所せず、オンライン上で求職登録した求職者数が含まれている。

新規求人の状況 (パートタイムを含む常用)

	令和6年11月	令和6年10月	令和5年11月	対前年同月増減率	今年度累計	前年度累計	対前年同月増減率	
合計	1,856	2,200	2,236	▲17.0%	16,519	17,435	▲5.3%	
フルタイム	1,320	1,459	1,499	▲11.9%	11,382	12,108	▲6.0%	
うち正社員求人	1,088	1,187	1,214	▲10.4%	9,033	9,385	▲3.8%	
占める割合	82.4%	81.4%	81.0%	+1.4 P	79.4%	77.5%	+1.9 P	
パートタイム	536	741	737	▲27.3%	5,137	5,327	▲3.6%	
占める割合	28.9%	33.7%	33.0%	▲4.1 P	31.1%	30.6%	+0.5 P	
産業別	A, B 農, 林, 漁業	14	24	21	▲33.3%	162	202	▲19.8%
	C 鉱業, 採石業, 砂利採取業	2	2	0	-	10	7	42.9%
	D 建設業	248	290	282	▲12.1%	2,088	2,125	▲1.7%
	E 製造業	136	207	194	▲29.9%	1,486	1,525	▲2.6%
	09食料品製造業	84	130	84	0.0%	832	730	14.0%
	11繊維工業	0	3	1	-	43	73	▲41.1%
	12木材・木製品製造業 (家具を除く)	12	9	20	▲40.0%	89	109	▲18.3%
	13家具・装備品製造業	5	12	21	▲76.2%	71	126	▲43.7%
	15印刷・同関連業	1	7	5	▲80.0%	24	30	▲20.0%
	24金属製品製造業	3	14	8	▲62.5%	108	105	2.9%
	26生産用機械器具製造業	10	0	15	▲33.3%	42	46	▲8.7%
	F 電気・ガス・熱供給・水道業	0	0	1	-	63	29	(117.2%)
	G 情報通信業	8	1	9	▲11.1%	32	42	▲23.8%
	H 運輸業, 郵便業	65	102	86	(▲24.4%)	713	837	(▲14.8%)
	43道路旅客運送業	35	51	36	▲2.8%	383	361	6.1%
	44道路貨物運送業	26	40	46	▲43.5%	292	440	▲33.6%
	I 卸売業, 小売業	215	268	308	(▲30.2%)	1,982	2,113	(▲6.2%)
	50~55卸売業	50	83	90	(▲44.4%)	562	568	(▲1.1%)
	56~61小売業	165	185	218	(▲24.3%)	1,420	1,545	(▲8.1%)
	J 金融業, 保険業	25	9	40	▲37.5%	258	324	▲20.4%
	K 不動産業, 物品賃貸業	13	28	19	▲31.6%	179	225	▲20.4%
	L 学術研究, 専門・技術サービス業	38	34	40	▲5.0%	350	332	5.4%
	M 宿泊業, 飲食サービス業	85	85	205	▲58.5%	1,009	1,220	▲17.3%
	75宿泊業	45	35	53	▲15.1%	542	730	▲25.8%
	76飲食店	38	40	147	▲74.1%	427	468	▲8.8%
	N 生活関連サービス業, 娯楽業	27	50	26	3.8%	292	273	7.0%
	O 教育, 学習支援業	25	42	23	8.7%	239	216	10.6%
P 医療, 福祉	717	814	732	(▲2.0%)	5,599	5,715	(▲2.0%)	
83医療業	228	253	273	(▲16.5%)	1,919	2,040	(▲5.9%)	
85社会保険・社会福祉・介護事業	485	561	459	(5.7%)	3,665	3,666	(0.0%)	
Q 複合サービス事業	5	5	6	▲16.7%	47	72	▲34.7%	
R サービス業 (他に分類されないもの)	208	221	219	(▲5.0%)	1,790	1,909	(▲6.2%)	
S, T 公務・その他	25	18	25	0.0%	220	269	▲18.2%	
職業別	A 管理的職業従事者	2	1	3	▲33.3%	24	33	▲27.3%
	B 専門的・技術的職業従事者	420	467	446	▲5.8%	3,597	3,535	1.8%
	C 事務従事者	166	195	210	▲21.0%	1,521	1,683	▲9.6%
	D 販売従事者	150	150	183	▲18.0%	1,334	1,434	▲7.0%
	E サービス職業従事者	606	675	711	▲14.8%	4,962	5,209	▲4.7%
	F 保安職業従事者	39	30	41	▲4.9%	286	374	▲23.5%
	G 農林漁業従事者	21	16	26	▲19.2%	194	198	▲2.0%
	H 生産工程従事者	127	209	188	▲32.4%	1,339	1,389	▲3.6%
	I 輸送・機械運転従事者	101	143	118	▲14.4%	980	1,020	▲3.9%
	J 建設・採掘従事者	131	150	160	▲18.1%	1,041	1,133	▲8.1%
	K 運搬・清掃・包装等従事者	93	164	150	▲38.0%	1,241	1,427	▲13.0%
規模別	29人以下	1,209	1,393	1,442	▲16.2%	10,522	10,976	▲4.1%
	30~99人	452	493	544	▲16.9%	3,869	4,298	▲10.0%
	100~299人	101	212	164	▲38.4%	1,392	1,387	0.4%
	300~499人	50	46	53	▲5.7%	371	388	▲4.4%
	500~999人	32	27	21	52.4%	232	269	▲13.8%
	1000人以上	12	29	12	0.0%	133	117	13.7%

令和6年4月以降については令和5年7月改定の「日本標準産業分類」に基づく区分、令和6年3月以前については平成25年10月改定の「日本標準産業分類」に基づく区分。対前年同月比については、産業分類改定による影響のある産業について () で示している。

就職・充足の状況 (パートタイムを含む常用)

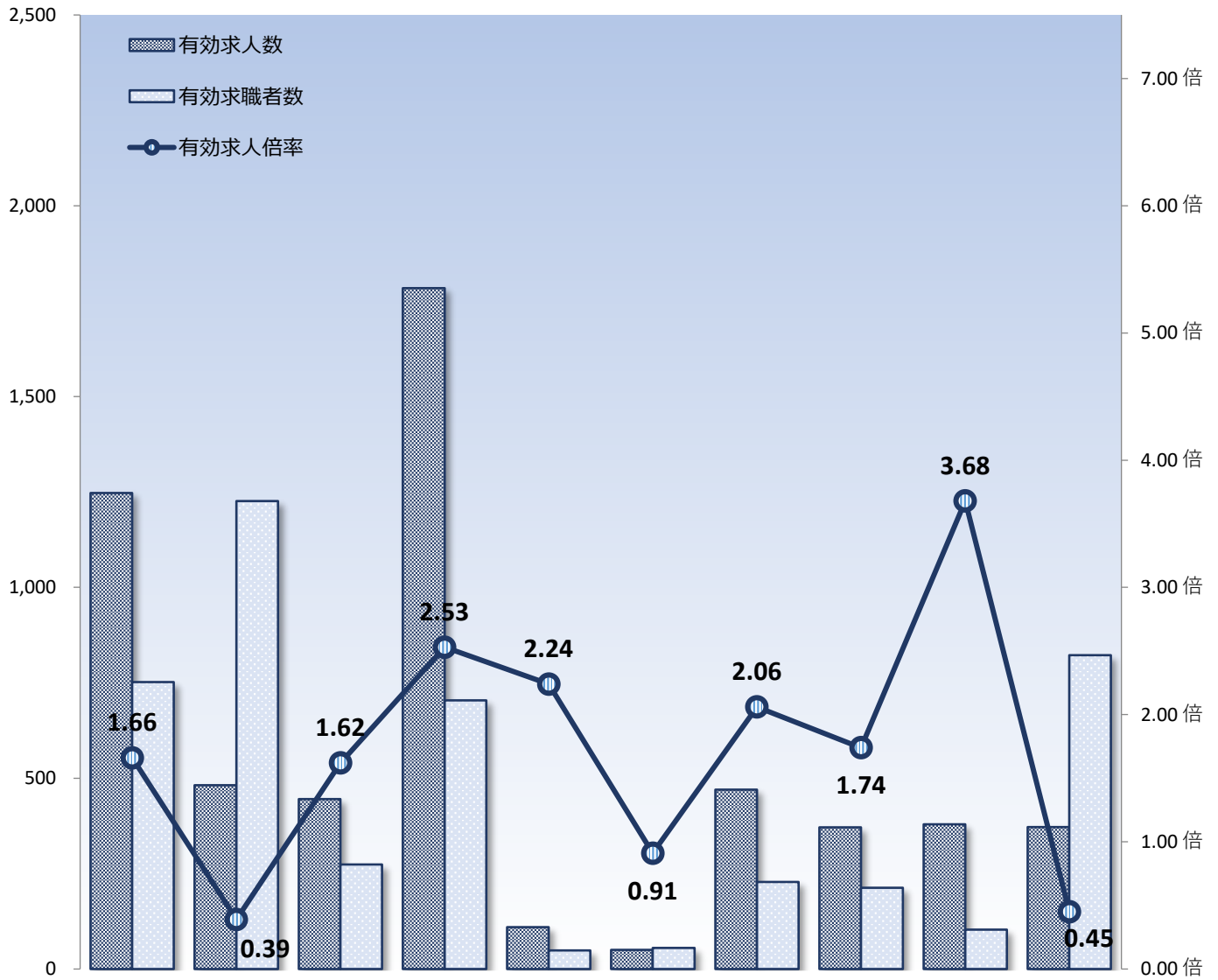
		令和6年11月	令和6年10月	令和5年11月	対前年同月増減率	今年度累計	前年度累計	対前年同期増減率
【就職件数】								
合計		204	279	264	▲22.7%	2,114	2,151	▲1.7%
業種別	フルタイム	139	171	173	▲19.7%	1,334	1,392	▲4.2%
	正社員	103	117	128	▲19.5%	972	1,007	▲3.5%
	パートタイム	65	108	91	▲28.6%	780	759	2.8%
	雇用保険受給者	64	93	95	▲32.6%	687	768	▲10.5%
	男性	88	99	120	▲26.7%	892	949	▲6.0%
	女性	116	180	144	▲19.4%	1,221	1,202	1.6%
年齢別	35歳未満	56	51	67	▲16.4%	494	569	▲13.2%
	35～44歳	30	57	47	▲36.2%	392	423	▲7.3%
	45～54歳	57	69	67	▲14.9%	532	524	1.5%
	55～64歳	44	72	62	▲29.0%	487	446	9.2%
	65歳以上	17	30	21	▲19.0%	209	189	10.6%
産業別	A,B 農, 林, 漁業	3	2	4	▲25.0%	26	28	▲7.1%
	C 鉱業, 採石業, 砂利採取業	1	0	0	-	2	2	0.0%
	D 建設業	12	9	17	▲29.4%	136	128	6.3%
	E 製造業	12	28	29	▲58.6%	171	175	▲2.3%
	F 電気・ガス・熱供給・水道業	0	1	0	-	6	4	(50.0%)
	G 情報通信業	1	2	1	0.0%	11	9	22.2%
	H 運輸業, 郵便業	16	12	12	(33.3%)	91	99	(▲8.1%)
	I 卸売業, 小売業	28	43	32	(▲12.5%)	285	255	(11.8%)
	J 金融業, 保険業	1	1	1	0.0%	12	20	▲40.0%
	K 不動産業, 物品賃貸業	3	3	4	▲25.0%	26	30	▲13.3%
	L 学術研究, 専門・技術サービス業	4	3	9	▲55.6%	53	65	▲18.5%
	M 宿泊業, 飲食サービス業	9	18	10	▲10.0%	86	115	▲25.2%
	N 生活関連サービス業, 娯楽業	4	3	8	▲50.0%	41	43	▲4.7%
	O 教育, 学習支援業	6	7	6	0.0%	56	60	▲6.7%
	P 医療, 福祉	76	101	90	(▲15.6%)	724	719	(0.7%)
	Q 複合サービス事業	0	1	3	-	17	23	▲26.1%
	R サービス業 (他に分類されないもの)	18	36	27	(▲33.3%)	209	208	(0.5%)
	S,T 公務・その他	10	9	11	▲9.1%	162	168	▲3.6%
	職業別	A 管理的職業従事者	0	0	0	-	2	4
B 専門的・技術的職業従事者		39	44	45	▲13.3%	427	442	▲3.4%
C 事務従事者		41	63	60	▲31.7%	432	484	▲10.7%
D 販売従事者		9	15	7	28.6%	100	93	7.5%
E サービス職業従事者		47	64	60	▲21.7%	430	426	0.9%
F 保安職業従事者		4	2	3	33.3%	31	41	▲24.4%
G 農林漁業従事者		3	1	4	▲25.0%	46	37	24.3%
H 生産工程従事者		13	22	23	▲43.5%	169	166	1.8%
I 輸送・機械運転従事者		15	24	18	▲16.7%	167	131	27.5%
J 建設・採掘従事者		5	5	8	▲37.5%	48	45	6.7%
K 運搬・清掃・包装等従事者		28	39	36	▲22.2%	262	282	▲7.1%
【充足数】								
合計		212	263	244	▲13.1%	2,105	2,112	▲0.3%
業種別	フルタイム	145	164	161	▲9.9%	1,320	1,384	▲4.6%
	正社員	106	118	123	▲13.8%	956	1,002	▲4.6%
	パートタイム	67	99	83	▲19.3%	785	728	7.8%
主な産業別	D 建設業	10	11	13	▲23.1%	137	129	6.2%
	E 製造業	16	31	30	▲46.7%	184	186	▲1.1%
	H 運輸業, 郵便業	15	14	9	66.7%	89	90	▲1.1%
	I 卸売業, 小売業	32	38	31	3.2%	260	255	2.0%
	L 学術研究, 専門・技術サービス業	5	1	8	▲37.5%	46	60	▲23.3%
	M 宿泊業, 飲食サービス業	5	11	6	▲16.7%	65	88	▲26.1%
	P 医療, 福祉	77	99	89	▲13.5%	727	711	2.3%
	R サービス業 (他に分類されないもの)	21	30	20	5.0%	239	229	4.4%
	S,T 公務・その他	10	9	13	▲23.1%	174	170	2.4%
その他の産業計	21	19	25	▲16.0%	184	194	▲5.2%	

令和6年4月以降については令和5年7月改定の「日本標準産業分類」に基づく区分、令和6年3月以前については平成25年10月改定の「日本標準産業分類」に基づく区分。対前年同月比については、産業分類改定による影響のある産業について () で示している。

職業別求人・求職状況（バランスシート）

有効求人数
有効求職者数

有効求人倍率



	専門技術	事務	販売	サービス	保安	農林漁業	生産工程	輸送運転	建設採掘	運搬清掃	合計
有効求人数	1,247	482	445	1,784	110	50	470	371	379	372	5,710
有効求職者数	752	1,226	274	704	49	55	228	213	103	822	5,999
有効求人倍率	1.66倍	0.39倍	1.62倍	2.53倍	2.24倍	0.91倍	2.06倍	1.74倍	3.68倍	0.45倍	0.95倍

※1.新規学校卒業者を除きパートタイムを含む常用雇用状況を表示

※2.専門技術には管理的職業を含む

※3.令和2年1月から求職者の希望職種に「検討中」を選択できるようになったことに伴い、職種別の合計は全体の値と一致しない。

※4.ハローワークインターネットサービスの機能拡充に伴い、令和3年9月以降の数値には、ハローワークに来所せず、オンライン上で求職登録した求職者数が含まれている。平成21年12月改定の「日本標準職業分類」に基づく区分。

■新規求人及び新規求職受理時における職種別平均賃金

(令和6年11月)

単位：円

	専門技術	事務	販売	サービス	保安	農林漁業	生産工程	輸送運転	建設採掘	運搬清掃	職業計
新規求人賃金 (フルタイム)	210,020	176,149	198,222	191,764	187,529	210,355	194,413	200,136	202,959	191,021	197,484
新規求職希望賃金 (フルタイム)	224,762	186,532	219,091	193,636	160,000	225,000	196,522	228,824	247,500	186,327	207,930
新規求人賃金 (パートタイム)	1,251	1,055	1,046	1,081	1,243	1,010	1,046	1,073	1,205	1,047	1,110
新規求職希望賃金 (パートタイム)	1,437	1,043	1,010	1,038	1,010	1,010	1,010	1,120	0	1,021	1,077

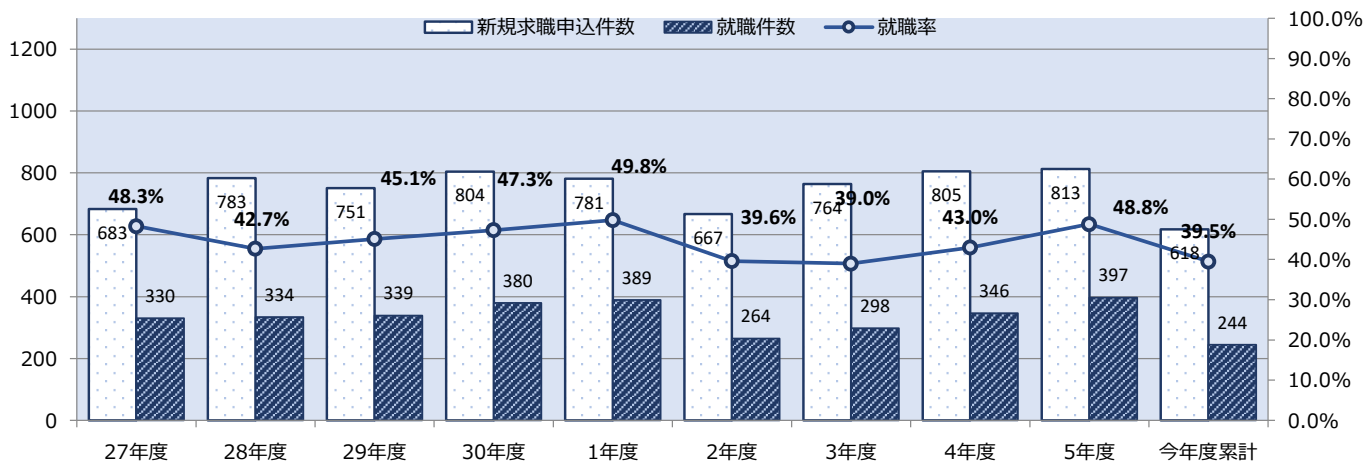
※1.新規学校卒業者を除く常用雇用状況を表示。

※2.新規求人賃金は当該月に旭川のハローワークに申し込まれた新規求人の下限賃金の平均額を表示。

※3.新規求職希望賃金は当該月に旭川のハローワークに申し込まれた新規求職の希望賃金の平均額を表示。

ハローワーク旭川における障害者の職業紹介状況

		令和6年11月	令和6年10月	令和5年11月	対前年同月 増減率、差	今年度累計	前年度累計	対前年同期 増減率、差
合 計	新規求職申込件数 (件)	60	71	79	▲24.1%	618	562	10.0%
	紹介件数 (件)	104	73	83	25.3%	764	633	20.7%
	就職件数 (件)	26	21	28	▲7.1%	244	287	▲15.0%
	期末有効求職者数 (人)	1,927	1,911	2,021	▲4.7%	*****	*****	*****
	就職率 (就職件数/新規求職申込件数)	43.3%	29.6%	35.4%	+7.9 P	39.5%	51.1%	▲11.6 P
身 体 障 害 者	新規求職申込件数 (件)	16	10	19	▲15.8%	139	147	▲5.4%
	紹介件数 (件)	24	11	25	▲4.0%	148	134	10.4%
	就職件数 (件)	3	5	3	0.0%	47	58	▲19.0%
	期末有効求職者数 (人)	546	537	620	▲11.9%	*****	*****	*****
	就職率 (就職件数/新規求職申込件数)	18.8%	50.0%	15.8%	+3.0 P	33.8%	39.5%	▲5.7 P
知 的 障 害 者	新規求職申込件数 (件)	12	18	28	▲57.1%	125	130	▲3.8%
	紹介件数 (件)	20	15	16	25.0%	149	135	10.4%
	就職件数 (件)	7	3	6	16.7%	77	93	▲17.2%
	期末有効求職者数 (人)	340	340	359	▲5.3%	*****	*****	*****
	就職率 (就職件数/新規求職申込件数)	58.3%	16.7%	21.4%	+36.9 P	61.6%	71.5%	▲9.9 P
精 神 障 害 者	新規求職申込件数 (件)	27	39	29	▲6.9%	320	242	32.2%
	紹介件数 (件)	53	41	40	32.5%	424	298	42.3%
	就職件数 (件)	14	9	17	▲17.6%	101	115	▲12.2%
	期末有効求職者数 (人)	934	929	930	0.4%	*****	*****	*****
	就職率 (就職件数/新規求職申込件数)	51.9%	23.1%	58.6%	▲6.7 P	31.6%	47.5%	▲15.9 P



■産業別・職業別就職状況 (当月までの累計)

		今年度	前年度	対前年同期増減率			今年度	前年度	対前年同期増減率
主 要 産 業 別	建設業	12	11	9.1%	職 業 別	管理的職業従事者	0	0	-
	製造業	19	26	▲26.9%		専門的・技術的職業従事者	17	31	▲45.2%
	情報通信業	0	2	-		事務従事者	47	53	▲11.3%
	運輸業、郵便業	10	11	(▲9.1%)		販売従事者	18	11	63.6%
	卸売業、小売業	37	41	(▲9.8%)		サービス職業従事者	53	58	▲8.6%
	金融業、保険業	9	6	50.0%		保安職業従事者	2	5	▲60.0%
	宿泊業、飲食サービス業	13	16	▲18.8%		農林漁業従事者	5	1	400.0%
	生活関連サービス業、娯楽業	6	11	▲45.5%		生産工程従事者	30	36	▲16.7%
	教育、学習支援業	1	3	▲66.7%		輸送・機械運転従事者	13	11	18.2%
	医療、福祉	86	98	(▲12.2%)		建設・採掘従事者	6	5	20.0%
	サービス業	24	29	(▲17.2%)		運搬・清掃・包装等従事者	53	76	▲30.3%
	その他	27	33	(▲18.2%)		分類不能の職業	0	0	-

令和6年4月以降については令和5年7月改定の「日本標準産業分類」に基づく区分、令和6年3月以前については平成25年10月改定の「日本標準産業分類」に基づく区分。対前年同月比については、産業分類改定による影響のある産業について () で示している。

新規高等学校卒業者のハローワーク求人に係る求人・求職・内定状況

(各年11月末現在)

	令和7年3月卒		令和6年3月卒		令和5年3月卒		令和4年3月卒		令和3年3月卒	
	前年比		前年比		前年比		前年比		前年比	
卒業予定者数 (人)	3,132	0.0%	3,132	▲6.2%	3,340	▲4.6%	3,500	3.6%	3,378	▲5.5%
求職者数 (人)	468	▲5.5%	495	▲17.8%	602	▲2.6%	618	▲1.4%	627	▲16.5%
管内受理求人数 (人)	1,401	5.6%	1,327	▲6.1%	1,413	7.2%	1,318	5.1%	1,254	▲20.1%
管内求人倍率	2.99倍	+0.31P	2.68倍	+0.33P	2.35倍	+0.22P	2.13倍	+0.13P	2.00倍	▲0.09P
就職内定者数 (人)	413	▲2.4%	423	▲15.6%	501	▲1.8%	510	5.2%	485	▲26.5%
就管内	304	5.2%	289	▲24.1%	381	2.1%	373	11.3%	335	▲28.1%
就管内	67	▲18.3%	82	5.1%	78	▲15.2%	92	▲10.7%	103	▲14.9%
就管内	42	▲19.2%	52	23.8%	42	▲6.7%	45	▲4.3%	47	▲35.6%
就職内定率	88.2%	+2.7P	85.5%	+2.3P	83.2%	+0.7P	82.5%	+5.1P	77.4%	▲10.5P
未内定者数 (人)	55	▲23.6%	72	▲28.7%	101	▲6.5%	108	▲23.9%	142	56.0%
希管内	51	▲17.7%	62	▲35.4%	96	▲3.0%	99	▲18.9%	122	52.5%
希管内	4	▲42.9%	7	40.0%	5	▲37.5%	8	▲46.7%	15	66.7%
希管内	0	-	3	-	0	-	1	▲80.0%	5	150.0%

- (注) 1. 求職者とは、学校又はハローワークの紹介を希望する者のみの数であり、就職内定者数とは学校又はハローワークの紹介によって内定した者のみの数である。
 2. 就職内定者数の「就労地」は就職内定者が就労予定の地域別に管内・道内・道外へ分かれる。
 3. 未内定者数の「希望地」は未内定者が希望する就労地域別に管内・道内・道外へ分かれる。
 4. 卒業予定者数は各卒業年前年の5月15日現在。
 5. 令和3年3月卒の選考・採用開始日は令和2年10月16日。

(各年11月末現在)

	管内求人受理状況			就職内定者状況			
	令和7年3月卒	令和6年3月卒	前年比	令和7年3月卒	令和6年3月卒	前年比	
求人申込事業所 (所)	439	439	0.0%				
求人申込件数 (件)	733	712	2.9%				
求人数／就職内定者数 合計 (人)	1,401	1,327	5.6%	413	423	▲2.4%	
産業別	農林漁業	19	23	▲17.4%	0	3	-
	建設業	380	359	5.8%	87	79	10.1%
	製造業	207	211	▲1.9%	77	90	▲14.4%
	電気・ガス・熱供給・水道業	25	14	78.6%	9	11	▲18.2%
	情報通信業	5	8	▲37.5%	4	4	0.0%
	運輸業、郵便業	33	34	▲2.9%	12	16	▲25.0%
	卸売業、小売業	315	256	23.0%	88	67	31.3%
	金融業、保険業	20	22	▲9.1%	17	15	13.3%
	不動産業、物品賃貸業	16	25	▲36.0%	9	14	▲35.7%
	学術研究、専門・技術サービス業	44	34	29.4%	14	14	0.0%
	宿泊業、飲食サービス業	77	76	1.3%	22	24	▲8.3%
	生活関連サービス業、娯楽業	31	25	24.0%	13	5	160.0%
	教育、学習支援業	0	2	-	0	3	-
	医療、福祉	140	141	▲0.7%	17	17	0.0%
	複合サービス事業	25	27	▲7.4%	20	30	▲33.3%
	サービス業 (他に分類されないもの)	64	70	▲8.6%	24	30	▲20.0%
	その他	0	0	-	0	1	-
職種別	専門・技術・管理	265	244	8.6%	82	82	0.0%
	事務	109	126	▲13.5%	54	82	▲34.1%
	販売	208	178	16.9%	59	45	31.1%
	サービス	269	240	12.1%	56	51	9.8%
	生産工程	314	290	8.3%	100	94	6.4%
	建設・採掘・運搬等	191	200	▲4.5%	56	60	▲6.7%
	上記以外の職業	45	49	▲8.2%	6	9	▲33.3%
事業規模別	29人以下	666	639	4.2%	88	85	3.5%
	30～99人	455	456	▲0.2%	115	115	0.0%
	100～299人	182	155	17.4%	76	71	7.0%
	300～499人	63	51	23.5%	24	34	▲29.4%
	500～999人	4	11	▲63.6%	29	29	0.0%
1000人以上	31	15	106.7%	81	89	▲9.0%	

(注) 就職内定者数とは学校又はハローワークの紹介によって内定した者のみの数である。

(参考) 令和7年3月新規高等学校卒業者に係る求人申込開始及び選考開始・採用内定開始期日

求人申込の受理開始 令和6年6月1日 選考開始・採用内定開始 令和6年9月16日

雇用保険関係主要指標

	令和6年11月	令和6年10月	令和5年11月	対前年同月増減率	今年度累計	前年度累計	対前年同期増減率
【適用関係】							
新規適用事業所数 (所)	13	24	20	▲35.0%	200	190	5.3%
廃止事業所数 (所)	23	28	14	64.3%	280	239	17.2%
月末適用事業所数 (所)	7,915	7,925	8,001	▲1.1%	*****	*****	*****
農林漁業	359	358	363	▲1.1%	*****	*****	*****
鉱業、採石業、砂利採取業	13	13	13	0.0%	*****	*****	*****
建設業	1,740	1,742	1,770	▲1.7%	*****	*****	*****
製造業	594	595	608	▲2.3%	*****	*****	*****
電気・ガス・熱供給・水道業	4	4	4	0.0%	*****	*****	*****
情報通信業	51	51	53	▲3.8%	*****	*****	*****
運輸業、郵便業	246	246	247	▲0.4%	*****	*****	*****
卸売業、小売業	1,217	1,222	1,237	▲1.6%	*****	*****	*****
金融業、保険業	72	72	70	2.9%	*****	*****	*****
不動産業、物品賃貸業	192	193	191	0.5%	*****	*****	*****
学術研究、専門・技術サービス業	353	353	357	▲1.1%	*****	*****	*****
宿泊業、飲食サービス業	599	601	598	0.2%	*****	*****	*****
生活関連サービス業、娯楽業	310	308	311	▲0.3%	*****	*****	*****
教育、学習支援業	119	121	122	▲2.5%	*****	*****	*****
医療、福祉	1,210	1,208	1,207	0.2%	*****	*****	*****
複合サービス事業	155	155	159	▲2.5%	*****	*****	*****
サービス業	637	639	646	▲1.4%	*****	*****	*****
公務、分類不能の産業	44	44	45	▲2.2%	*****	*****	*****
月末被保険者数 (人)	104,930	106,100	106,759	▲1.7%	*****	*****	*****
一般被保険者	91,293	91,605	93,155	▲2.0%	*****	*****	*****
高年齢被保険者	11,204	11,285	11,003	1.8%	*****	*****	*****
短期雇用特例被保険者	2,433	3,210	2,601	▲6.5%	*****	*****	*****
資格取得者数 (人)	1,173	1,575	1,284	▲8.6%	16,709	17,535	▲4.7%
一般被保険者	1,036	1,347	1,122	▲7.7%	12,148	12,644	▲3.9%
高年齢被保険者	88	154	106	▲17.0%	1,061	1,128	▲5.9%
短期雇用特例被保険者	49	74	56	▲12.5%	3,500	3,763	▲7.0%
資格喪失者数 (人)	2,306	2,178	2,509	▲8.1%	15,343	15,717	▲2.4%
一般被保険者	1,189	1,683	1,332	▲10.7%	11,782	12,095	▲2.6%
高年齢被保険者	276	328	227	21.6%	2,120	2,054	3.2%
短期雇用特例被保険者	841	167	950	▲11.5%	1,441	1,568	▲8.1%
一般被保険者のうち事業主都合	122	45	63	93.7%	711	765	▲7.1%

【給付関係】

一般	受給資格決定件数 (件)	357	416	362	▲1.4%	3,377	3,525	▲4.2%
	初回受給者数 (人)	284	315	339	▲16.2%	2,852	3,115	▲8.4%
	うち特定受給資格者 (人)	46	61	81	▲43.2%	509	523	▲2.7%
	受給者実人員 (基本手当基本分) (人)	1,386	1,495	1,616	▲14.2%	12,727	13,403	▲5.0%
	一般求職者給付支給総額 (千円)	172,044	209,136	213,442	▲19.4%	1,635,665	1,695,997	▲3.6%
うち基本手当基本分 (千円)	159,548	196,438	197,450	▲19.2%	1,537,741	1,586,065	▲3.0%	
高年齢	受給資格決定件数 (人)	143	138	115	24.3%	1,210	1,213	▲0.2%
	受給者数 (人)	142	112	129	10.1%	1,181	1,206	▲2.1%
	支給金額 (千円)	28,623	23,400	26,218	9.2%	262,418	261,977	0.2%
短期特例	受給資格決定件数 (人)	610	56	649	▲6.0%	955	1,027	▲7.0%
	受給者数 (人)	220	21	306	▲28.1%	876	1,122	▲21.9%
	支給金額 (千円)	43,203	4,341	59,788	▲27.7%	192,502	240,725	▲20.0%
就職促進給付等	支給金額計 (千円)	38,572	54,824	48,566	▲20.6%	417,720	400,980	4.2%
	再就職手当 支給人員 (人)	83	116	93	▲10.8%	907	883	2.7%
	再就職手当 支給金額 (千円)	32,098	46,731	42,388	▲24.3%	368,380	356,898	3.2%
	就業促進定着手当 支給人員 (人)	30	36	29	3.4%	213	176	21.0%
就業促進定着手当 支給金額 (千円)	5,880	6,859	4,849	21.3%	36,863	30,784	19.7%	

※支給金額には追加給付分を含む

