



# 雇用ニュース



# はこだて

## 令和6年11月内容

(令和6年12月27日発行)



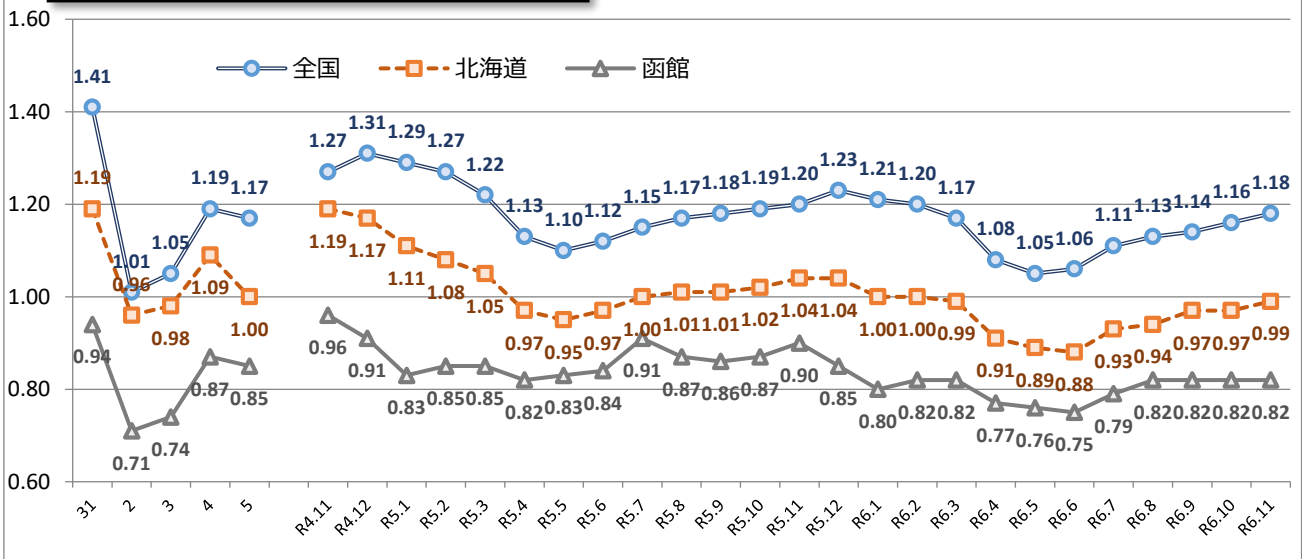
函館公共職業安定所

〒040-8609 函館市新川町26番 6号

TEL (0138) 26-0735 FAX (0138) 26-3162

[http://hokkaido-hellowork.jsite.mhlw.go.jp/list/\\_119652.html](http://hokkaido-hellowork.jsite.mhlw.go.jp/list/_119652.html)

### 有効求人倍率の推移 (常用原数値)



## = INDEX =

- 1. 雇用失業情勢 . . . . . 1頁
- 2. 職業紹介関係主要指標 . . . . . 2頁
- 3. 求人の動向 . . . . . 3頁
- 4. 正社員求人の動向 . . . . . 4頁
- 5. 求職者の動向 . . . . . 5頁
- 6. 施設別職業紹介状況 . . . . . 6頁
- 7. 職業別求人・求職バランスシート . . . . . 7頁
- 8. 職業別求人・求職・賃金状況 . . . . . 8頁
- 9. 雇用保険関係主要指標 . . . . . 9頁

(注)ハローワークインターネットサービスの機能拡充に伴い、令和3年9月以降の数値には、ハローワークに来所せず、オンライン上で求職登録した求職者数や、求職者がハローワークインターネットサービスの求人に直接応募した就職件数等が含まれている。

本資料は、下記函館公共職業安定所の管轄する区域で取り扱った数値を取りまとめたものです。

### ハローワークはこだて (函館公共職業安定所)

〒040-8609 函館市新川町26番6号

電話(0138)26-0735

管轄区域：函館市、北斗市、松前町、福島町、木古内町、知内町、七飯町、鹿部町、森町

### ハローワークえさし (函館公共職業安定所江差出張所)

〒043-8609 檜山郡江差町姥神町167 江差地方合同庁舎1F

電話(0139)52-0178

管轄区域：江差町、上ノ国町、厚沢部町、乙部町、奥尻町、せたな町大成区、八雲町熊石

### ハローワークやくも (函館公共職業安定所八雲出張所)

〒049-3113 二世郡八雲町相生町108-8 八雲地方合同庁舎1F

電話(0137)62-2509

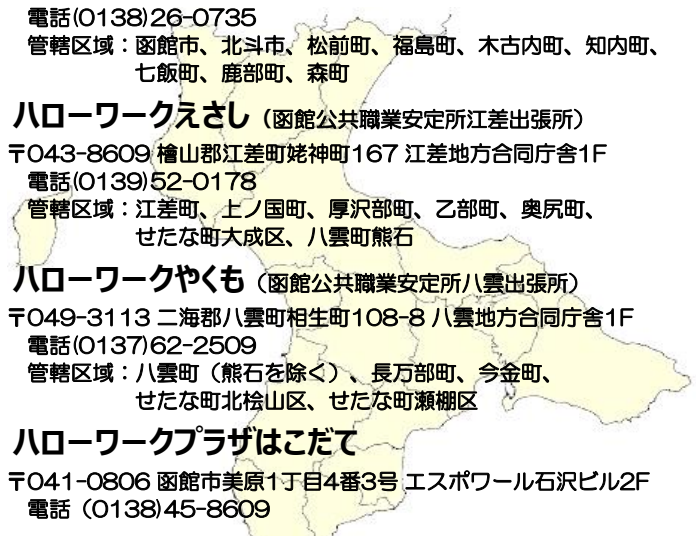
管轄区域：八雲町(熊石を除く)、長万部町、今金町、せたな町北檜山区、せたな町瀬棚区

### ハローワークプラザはこだて

〒041-0806 函館市美原1丁目4番3号 エスポワール石沢ビル2F

電話(0138)45-8609

※雇用保険の各種手続きや従業員の求人募集、障がい者の職業相談、教育訓練給付は取り扱っておりません



# 1. 11月の雇用失業情勢

新規求人数は1,939人と対前年同月増減率+0.3%（+5人）増加し、3か月ぶりに前年同月を上回った。  
 月間有効求人数は5,645人と同▲8.6%（▲528人）減少し、19か月連続で前年同月を下回った。  
 新規求職者は1,193人と同▲2.1%（▲26人）減少し、2か月ぶりで前年同月を下回った。  
 月間有効求職者は6,874人と同▲0.2%（▲13人）減少し、3か月連続で前年同月を下回った。  
 この結果、令和6年11月の有効求人倍率は、0.82倍（前年同月0.90倍）と、前年同月を0.08ポイント下回った（16か月連続）。  
 先行指標とされる新規求人倍率は、1.63倍（前年同月1.59倍）と、前年同月を0.04ポイント上回った（2か月ぶり）。

		令和6年11月	令和5年11月	対前年増減差	対前年増減率	今年度累計	前年度累計	対前年増減率・差
常 用 計	1.新規求人数 (人)	1,939	1,934	+5	0.3%	16,179	17,658	▲8.4%
	2.月間有効求人数 (人)	5,645	6,173	▲528	▲8.6%	*5,714	*6,145	▲7.0%
	3.充足数 (件)	247	305	▲58	▲19.0%	2,365	2,774	▲14.7%
	4.新規求職申込件数 (件)	1,193	1,219	▲26	▲2.1%	10,642	10,920	▲2.5%
	5.月間有効求職者数 (人)	6,874	6,887	▲13	▲0.2%	*7,213	*7,127	1.2%
	6.紹介件数 (件)	699	880	▲181	▲20.6%	6,842	7,316	▲6.5%
	7.就職件数 (件)	258	316	▲58	▲18.4%	2,572	2,938	▲12.5%
	8.有効求人倍率 (2/5)	0.82 倍	0.90 倍	▲0.08 P		0.79 倍	0.86 倍	▲0.07 P
	9.新規求人倍率 (1/4)	1.63 倍	1.59 倍	+0.04 P		1.52 倍	1.62 倍	▲0.10 P
	10.就職率 (7/4×100)	21.6%	25.9%	▲4.3 P		24.2%	26.9%	▲2.7 P
	11.充足率 (3/1×100)	12.7%	15.8%	▲3.1 P		14.6%	15.7%	▲1.1 P
う ち フ ル タ イ ム	12.新規求人数 (人)	1,287	1,278	+9	0.7%	10,934	11,399	▲4.1%
	13.月間有効求人数 (人)	3,764	4,088	▲324	▲7.9%	*3,871	*3,980	▲2.7%
	14.充足数 (件)	172	203	▲31	▲15.3%	1,500	1,695	▲11.5%
	15.新規求職申込件数 (件)	743	798	▲55	▲6.9%	6,683	6,862	▲2.6%
	16.月間有効求職者数 (人)	4,145	4,264	▲119	▲2.8%	*4,358	*4,405	▲1.1%
	17.紹介件数 (件)	492	591	▲99	▲16.8%	4,538	4,899	▲7.4%
	18.就職件数 (件)	177	207	▲30	▲14.5%	1,635	1,801	▲9.2%
	19.有効求人倍率 (13/16)	0.91 倍	0.96 倍	▲0.05 P		0.89 倍	0.90 倍	▲0.01 P
	20.新規求人倍率 (12/15)	1.73 倍	1.60 倍	+0.13 P		1.64 倍	1.66 倍	▲0.02 P
	21.就職率 (18/15×100)	23.8%	25.9%	▲2.1 P		24.5%	26.2%	▲1.7 P
22.充足率 (14/12×100)	13.4%	15.9%	▲2.5 P		13.7%	14.9%	▲1.2 P	
う ち パ ー ト タ イ ム	23.新規求人数 (人)	652	656	▲4	▲0.6%	5,245	6,259	▲16.2%
	24.月間有効求人数 (人)	1,881	2,085	▲204	▲9.8%	*1,843	*2,165	▲14.9%
	25.充足数 (件)	75	102	▲27	▲26.5%	865	1,079	▲19.8%
	26.新規求職申込件数 (件)	450	421	+29	6.9%	3,959	4,058	▲2.4%
	27.月間有効求職者数 (人)	2,729	2,623	+106	4.0%	*2,855	*2,722	4.9%
	28.紹介件数 (件)	207	289	▲82	▲28.4%	2,304	2,417	▲4.7%
	29.就職件数 (件)	81	109	▲28	▲25.7%	937	1,137	▲17.6%
	30.有効求人倍率 (24/27)	0.69 倍	0.79 倍	▲0.10 P		0.65 倍	0.80 倍	▲0.15 P
	31.新規求人倍率 (23/26)	1.45 倍	1.56 倍	▲0.11 P		1.32 倍	1.54 倍	▲0.22 P
	32.就職率 (29/26×100)	18.0%	25.9%	▲7.9 P		23.7%	28.0%	▲4.3 P
	33.充足率 (25/23×100)	11.5%	15.5%	▲4.0 P		16.5%	17.2%	▲0.7 P

※月間有効求人数及び月間有効求職者数の年度は月間平均値。有効求人倍率は原数値。

※ハローワークインターネットサービスの機能拡充に伴う令和3年9月以降の数値の取扱いについては、表紙の(注)を参照。

## 2. 職業紹介関係主要指標 (新規学卒者を除きパートタイムを含む常用)

	新規求人数		新規求職申込件数		新規求人倍率		月間有効求人数		月間有効求職者数		有効求人倍率					
	(人)	増減率	(件)	増減率	(倍)	増減差P	(人)	増減率	(人)	増減率	函館		北海道		全国	
											(倍)	増減差P	(倍)	増減差P	(倍)	増減差P
平成25年度	30,162	16.5%	24,789	▲5.9%	1.22	+0.24	*6,574	18.6%	*8,877	▲8.9%	0.74	+0.17	0.74	▲0.14	0.87	+0.44
平成26年度	31,120	3.2%	23,678	▲4.5%	1.31	+0.09	*6,880	4.7%	*8,326	▲6.2%	0.83	+0.09	0.86	+0.12	1.00	+0.13
平成27年度	32,278	3.7%	22,093	▲6.7%	1.46	+0.15	*7,188	4.5%	*7,911	▲5.0%	0.91	+0.08	0.96	+0.10	1.11	+0.11
平成28年度	32,643	1.1%	20,801	▲5.8%	1.57	+0.11	*7,414	3.1%	*7,304	▲7.7%	1.02	+0.11	1.04	+0.08	1.25	+0.14
平成29年度	32,516	▲0.4%	19,426	▲6.6%	1.67	+0.10	*7,485	1.0%	*7,088	▲3.0%	1.06	+0.04	1.11	+0.07	1.38	+0.13
平成30年度	32,452	▲0.2%	19,242	▲0.9%	1.69	+0.02	*7,378	▲1.4%	*7,134	0.7%	1.03	▲0.03	1.17	+0.06	1.46	+0.08
令和1年度	28,707	▲11.5%	18,733	▲2.6%	1.53	▲0.16	*6,722	▲8.9%	*7,175	0.6%	0.94	▲0.09	1.19	+0.02	1.41	▲0.05
令和2年度	23,448	▲18.3%	18,430	▲1.6%	1.27	▲0.26	*5,330	▲20.7%	*7,465	4.0%	0.71	▲0.23	0.96	▲0.23	1.01	▲0.40
令和3年度	24,179	3.1%	18,017	▲2.2%	1.34	+0.07	*5,578	4.7%	*7,489	0.3%	0.74	+0.03	0.98	+0.02	1.05	+0.04
令和4年度	26,972	11.6%	17,380	▲3.5%	1.55	+0.21	*6,346	13.8%	*7,324	▲2.2%	0.87	+0.13	1.09	+0.11	1.19	+0.14
4月	2,692	12.3%	1,924	▲10.3%	1.40	+0.28	6,140	8.3%	7,988	▲2.1%	0.77	+0.07	1.00	+0.09	1.06	+0.11
5月	1,887	21.2%	1,510	5.6%	1.25	+0.16	6,222	16.1%	7,884	2.1%	0.79	+0.10	1.00	+0.07	1.06	+0.12
6月	2,108	12.5%	1,441	▲0.5%	1.46	+0.17	6,304	18.8%	7,613	2.8%	0.83	+0.11	1.04	+0.08	1.09	+0.12
7月	2,839	29.3%	1,323	1.6%	2.15	+0.46	6,530	25.2%	7,324	3.1%	0.89	+0.16	1.10	+0.11	1.15	+0.13
8月	2,022	23.2%	1,422	2.5%	1.42	+0.24	6,494	23.0%	7,381	1.9%	0.88	+0.15	1.12	+0.15	1.18	+0.15
9月	2,072	3.8%	1,242	▲7.0%	1.67	+0.18	6,624	19.7%	7,204	▲1.3%	0.92	+0.16	1.16	+0.18	1.20	+0.15
10月	2,908	23.1%	1,290	▲0.2%	2.25	+0.42	6,692	19.5%	7,109	▲3.0%	0.94	+0.18	1.16	+0.16	1.23	+0.17
11月	2,001	7.3%	1,254	▲6.6%	1.60	+0.21	6,595	12.9%	6,888	▲4.1%	0.96	+0.15	1.19	+0.17	1.27	+0.17
12月	1,605	▲5.6%	1,177	▲17.0%	1.36	+0.16	6,137	9.7%	6,723	▲7.3%	0.91	+0.14	1.17	+0.15	1.31	+0.17
1月	2,474	4.9%	1,537	▲10.7%	1.61	+0.24	5,795	4.9%	6,964	▲9.0%	0.83	+0.11	1.11	+0.11	1.29	+0.15
2月	2,294	10.7%	1,483	7.5%	1.55	+0.05	6,157	5.0%	7,232	▲6.3%	0.85	+0.09	1.08	+0.06	1.27	+0.13
3月	2,070	▲4.1%	1,777	▲2.2%	1.16	▲0.03	6,466	5.3%	7,578	▲2.9%	0.85	+0.06	1.05	+0.02	1.22	+0.09
令和5年度	25,880	▲4.0%	16,794	▲3.4%	1.54	▲0.01	*6,067	▲4.4%	*7,155	▲2.3%	0.85	▲0.02	1.00	▲0.09	1.17	▲0.02
4月	2,622	▲2.6%	1,761	▲8.5%	1.49	+0.09	6,196	0.9%	7,528	▲5.8%	0.82	+0.05	0.97	▲0.03	1.13	+0.07
5月	1,978	4.8%	1,461	▲3.2%	1.35	+0.10	6,147	▲1.2%	7,429	▲5.8%	0.83	+0.04	0.95	▲0.05	1.10	+0.04
6月	2,013	▲4.5%	1,304	▲9.5%	1.54	+0.08	6,135	▲2.7%	7,264	▲4.6%	0.84	+0.01	0.97	▲0.07	1.12	+0.03
7月	2,657	▲6.4%	1,165	▲11.9%	2.28	+0.13	6,288	▲3.7%	6,919	▲5.5%	0.91	+0.02	1.00	▲0.10	1.15	±0.00
8月	1,804	▲10.8%	1,351	▲5.0%	1.34	▲0.08	6,078	▲6.4%	6,951	▲5.8%	0.87	▲0.01	1.01	▲0.11	1.17	▲0.01
9月	1,919	▲7.4%	1,345	8.3%	1.43	▲0.24	6,008	▲9.3%	6,995	▲2.9%	0.86	▲0.06	1.01	▲0.15	1.18	▲0.02
10月	2,731	▲6.1%	1,314	1.9%	2.08	▲0.17	6,132	▲8.4%	7,041	▲1.0%	0.87	▲0.07	1.02	▲0.14	1.19	▲0.04
11月	1,934	▲3.3%	1,219	▲2.8%	1.59	▲0.01	6,173	▲6.4%	6,887	0.0%	0.90	▲0.06	1.04	▲0.15	1.20	▲0.07
12月	1,415	▲11.8%	1,160	▲1.4%	1.22	▲0.14	5,714	▲6.9%	6,748	0.4%	0.85	▲0.06	1.04	▲0.13	1.23	▲0.08
1月	2,634	6.5%	1,562	1.6%	1.69	+0.08	5,613	▲3.1%	7,057	1.3%	0.80	▲0.03	1.00	▲0.11	1.21	▲0.08
2月	2,136	▲6.9%	1,515	2.2%	1.41	▲0.14	6,000	▲2.5%	7,354	1.7%	0.82	▲0.03	1.00	▲0.08	1.20	▲0.07
3月	2,037	▲1.6%	1,637	▲7.9%	1.24	+0.08	6,318	▲2.3%	7,684	1.4%	0.82	▲0.03	0.99	▲0.06	1.17	▲0.05
令和6年度																
4月	2,374	▲9.5%	1,877	6.6%	1.26	▲0.23	5,939	▲4.1%	7,673	1.9%	0.77	▲0.05	0.91	▲0.06	1.08	▲0.05
5月	1,834	▲7.3%	1,492	2.1%	1.23	▲0.12	5,832	▲5.1%	7,718	3.9%	0.76	▲0.07	0.89	▲0.06	1.05	▲0.05
6月	1,843	▲8.4%	1,220	▲6.4%	1.51	▲0.03	5,650	▲7.9%	7,499	3.2%	0.75	▲0.09	0.88	▲0.09	1.06	▲0.06
7月	2,261	▲14.9%	1,215	4.3%	1.86	▲0.42	5,647	▲10.2%	7,175	3.7%	0.79	▲0.12	0.93	▲0.07	1.11	▲0.04
8月	1,899	5.3%	1,120	▲17.1%	1.70	+0.36	5,716	▲6.0%	6,984	0.5%	0.82	▲0.05	0.94	▲0.07	1.13	▲0.04
9月	1,697	▲11.6%	1,151	▲14.4%	1.47	+0.04	5,579	▲7.1%	6,814	▲2.6%	0.82	▲0.04	0.97	▲0.04	1.14	▲0.04
10月	2,332	▲14.6%	1,374	4.6%	1.70	▲0.38	5,706	▲6.9%	6,964	▲1.1%	0.82	▲0.05	0.97	▲0.05	1.16	▲0.03
11月	1,939	0.3%	1,193	▲2.1%	1.63	+0.04	5,645	▲8.6%	6,874	▲0.2%	0.82	▲0.08	0.99	▲0.05	1.18	▲0.02
12月																
1月																
2月																
3月																
今年度累計	16,179	▲8.4%	10,642	▲2.5%	1.52	▲0.10	5,714	▲7.0%	7,213	1.2%	0.79	▲0.07	0.93	▲0.06	1.11	▲0.04
前年度累計	17,658	▲4.7%	10,920	▲4.3%	1.62	±0.00	6,145	▲4.7%	7,127	▲4.0%	0.86	▲0.01	0.99	▲0.10	1.15	±0.00

※月間有効求人数及び月間有効求職者数の年度は月間平均値。有効求人倍率は原数値。

※ハローワークインターネットサービスの機能拡充に伴う令和3年9月以降の数値の取扱いについては、表紙の(注)を参照。

### 3. 求人の動向（新規学卒者を除きパートタイムを含む常用）

新規求人数は1,939人と対前年同月増減率+0.3%（+5人）増加し、か3月ぶりに前年同月を上回った。

求人増加の主な産業は、「運輸業、郵便業」147人（同+93.4%、+71人、4か月ぶり）、「宿泊業、飲食サービス業」200人（対前年同月+21.2%、+35人、2か月ぶり）、「公務（他に分類されるものを除く）・その他」226人（同+15.3%、+30人、2か月連続）となっている。

求人減少の主な産業は、「医療、福祉」506人（同▲11.7%、▲67人、2か月連続）、「サービス業（他に分類されないもの）」132人（対前年同月▲26.7%、▲48人、6か月連続）、「情報通信業」19人（同▲53.7%、▲22人、3か月連続）となっている。

（単位：人）

	令和6年11月	令和5年11月	対前年増減率	対前年増減差	今年度累計	前年度累計	対前年増減率	
合計	1,939	1,934	0.3%	+5	16,179	17,658	▲8.4%	
産業別	A,B 農, 林, 漁業	2	7	▲71.4%	▲5	64	94	▲31.9%
	C 鉱業, 採石業, 砂利採取業	1	0	-	+1	4	7	▲42.9%
	D 建設業	272	250	8.8%	+22	2,003	2,009	▲0.3%
	E 製造業	129	150	▲14.0%	▲21	1,197	1,349	▲11.3%
	F 電気・ガス・熱供給・水道業	1	0	-	(+1)	7	7	(0.0%)
	G 情報通信業	19	41	▲53.7%	▲22	276	355	▲22.3%
	H 運輸業, 郵便業	147	76	(93.4%)	(+71)	765	845	(▲9.5%)
	I 卸売業, 小売業	178	164	(8.5%)	(+14)	2,312	2,485	(▲7.0%)
	J 金融業, 保険業	21	7	200.0%	+14	143	71	101.4%
	K 不動産業, 物品賃貸業	31	32	▲3.1%	▲1	183	210	▲12.9%
	L 学術研究, 専門・技術サービス業	23	13	76.9%	+10	168	189	▲11.1%
	M 宿泊業, 飲食サービス業	200	165	21.2%	+35	2,000	2,310	▲13.4%
	N 生活関連サービス業, 娯楽業	27	44	▲38.6%	▲17	430	455	▲5.5%
	O 教育, 学習支援業	16	23	▲30.4%	▲7	124	154	▲19.5%
	P 医療, 福祉	506	573	(▲11.7%)	(▲67)	4,519	4,913	(▲8.0%)
	Q 複合サービス事業	8	13	▲38.5%	▲5	102	111	▲8.1%
	R サービス業（他に分類されないもの）	132	180	(▲26.7%)	(▲48)	1,366	1,600	(▲14.6%)
S,T 公務（他に分類されるものを除く）・その他	226	196	15.3%	+30	516	494	4.5%	
職業別	A 管理的職業	1	4	▲75.0%	▲3	31	42	▲26.2%
	B 専門的・技術的職業	397	451	▲12.0%	▲54	3,184	3,319	▲4.1%
	C 事務的職業	325	299	8.7%	+26	1,597	1,722	▲7.3%
	D 販売の職業	119	109	9.2%	+10	2,218	2,747	▲19.3%
	E サービスの職業	444	495	▲10.3%	▲51	4,045	4,243	▲4.7%
	F 保安の職業	61	49	24.5%	+12	390	329	18.5%
	G 農林漁業の職業	4	7	▲42.9%	▲3	74	94	▲21.3%
	H 生産工程の職業	155	140	10.7%	+15	1,278	1,309	▲2.4%
	I 輸送・機械運転の職業	176	124	41.9%	+52	988	1,053	▲6.2%
	J 建設・採掘の職業	124	120	3.3%	+4	1,126	1,117	0.8%
	K 運搬・清掃・包装等の職業	133	136	▲2.2%	▲3	1,248	1,683	▲25.8%

※令和6年4月以降については令和5年7月改定の「日本標準産業分類」に基づく区分、令和6年3月以前については平成25年10月改定の「日本標準産業分類」に基づく区分。対前年増減率・差については、産業分類改定による影響のある産業について（）で示している。

※職業別は、平成21年12月改定の「日本標準職業分類」に基づく区分

（単位：人）

	新規求人数		うちフルタイム求人数		うちパートタイム求人数		パートタイム求人数の占める割合	うち正社員求人数		正社員求人数の占める割合
	前年比		前年比		前年比			前年比		
令和1年度	28,707	▲11.5%	18,565	▲15.2%	10,142	▲4.0%	35.3%	12,870	▲12.7%	44.8%
令和2年度	23,448	▲18.3%	14,902	▲19.7%	8,546	▲15.7%	36.4%	10,939	▲15.0%	46.7%
令和3年度	24,179	3.1%	15,540	4.3%	8,639	1.1%	35.7%	11,540	5.5%	47.7%
令和4年度	26,972	11.6%	16,381	5.4%	10,591	22.6%	39.3%	12,369	7.2%	45.9%
令和5年度	25,880	▲4.0%	16,692	1.9%	9,188	▲13.2%	35.5%	13,033	5.4%	50.4%
令和5年11月	1,934	▲3.3%	1,278	0.2%	656	▲9.5%	33.9%	957	▲0.2%	49.5%
令和5年12月	1,415	▲11.8%	1,047	▲6.3%	368	▲24.6%	26.0%	839	1.5%	59.3%
令和6年1月	2,634	6.5%	1,664	13.7%	970	▲4.1%	36.8%	1,329	11.9%	50.5%
令和6年2月	2,136	▲6.9%	1,347	0.9%	789	▲17.7%	36.9%	1,044	2.1%	48.9%
令和6年3月	2,037	▲1.6%	1,235	▲0.2%	802	▲3.6%	39.4%	953	11.2%	46.8%
令和6年4月	2,374	▲9.5%	1,615	3.7%	759	▲28.7%	32.0%	1,265	1.8%	53.3%
令和6年5月	1,834	▲7.3%	1,275	▲4.3%	559	▲13.5%	30.5%	1,022	▲0.9%	55.7%
令和6年6月	1,843	▲8.4%	1,181	▲11.5%	662	▲2.5%	35.9%	942	▲6.7%	51.1%
令和6年7月	2,261	▲14.9%	1,564	▲2.5%	697	▲33.8%	30.8%	1,251	0.4%	55.3%
令和6年8月	1,899	5.3%	1,341	7.8%	558	▲0.4%	29.4%	1,102	10.3%	58.0%
令和6年9月	1,697	▲11.6%	1,060	▲18.0%	637	1.6%	37.5%	796	▲18.9%	46.9%
令和6年10月	2,332	▲14.6%	1,611	▲8.4%	721	▲25.9%	30.9%	1,228	▲12.3%	52.7%
令和6年11月	1,939	0.3%	1,287	0.7%	652	▲0.6%	33.6%	1,042	8.9%	53.7%

〔雇用ニュースはこさて〕

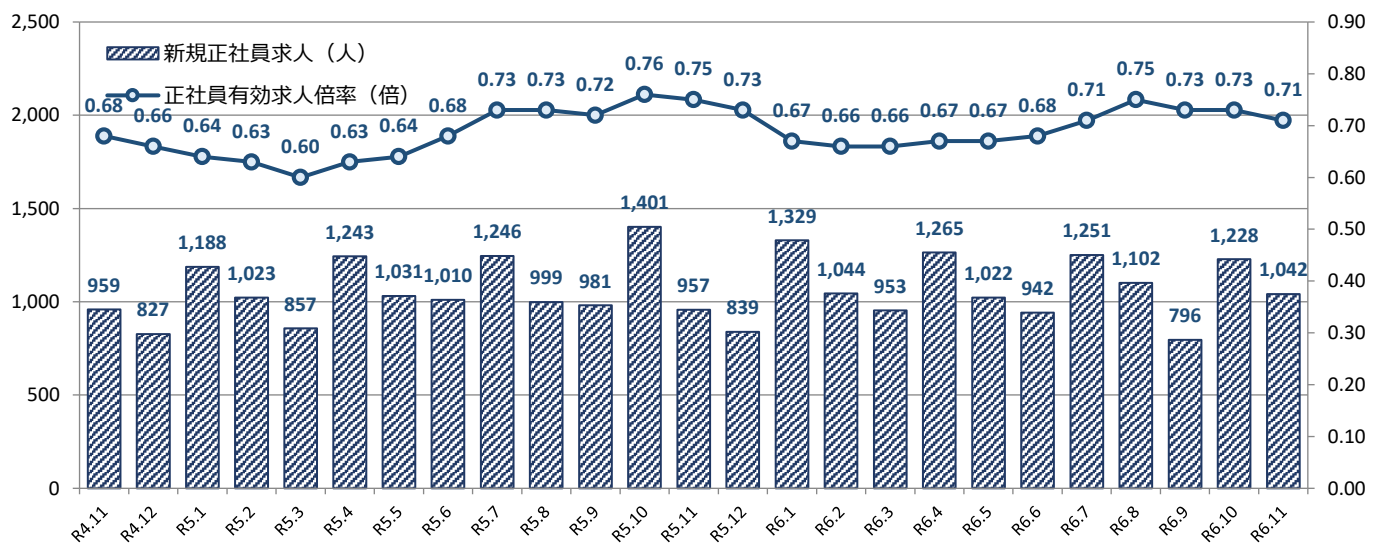
## 4. 正社員求人の動向

### ■産業別正社員の新規求人数・割合

(単位：人)

	産業別正社員の新規求人数				産業別新規求人数に占める正社員求人の割合		
	令和6年11月	令和5年11月	対前年増減率	対前年増減差	令和6年11月	令和5年11月	対前年増減差
合計	1,042	957	8.9%	+85	53.7%	49.5%	+4.2 P
A,B 農, 林, 漁業	2	6	▲66.7%	▲4	100.0%	85.7%	+14.3 P
C 鉱業, 採石業, 砂利採取業	0	0	-	±0	-	-	-
D 建設業	241	221	9.0%	+20	88.6%	88.4%	+0.2 P
E 製造業	77	69	11.6%	+8	59.7%	46.0%	+13.7 P
F 電気・ガス・熱供給・水道業	0	0	-	(±0)	-	-	-
G 情報通信業	15	27	▲44.4%	▲12	78.9%	65.9%	+13.0 P
H 運輸業, 郵便業	111	51	(117.6%)	(+60)	75.5%	67.1%	(+8.4 P)
I 卸売業, 小売業	87	104	(▲16.3%)	(▲17)	48.9%	63.4%	(▲14.5 P)
J 金融業, 保険業	19	5	280.0%	+14	90.5%	71.4%	+19.1 P
K 不動産業, 物品賃貸業	21	20	5.0%	+1	67.7%	62.5%	+5.2 P
L 学術研究, 専門・技術サービス業	17	10	70.0%	+7	73.9%	76.9%	▲3.0 P
M 宿泊業, 飲食サービス業	65	32	103.1%	+33	32.5%	19.4%	+13.1 P
N 生活関連サービス業, 娯楽業	18	22	▲18.2%	▲4	66.7%	50.0%	+16.7 P
O 教育, 学習支援業	6	1	500.0%	+5	37.5%	4.3%	+33.2 P
P 医療, 福祉	269	314	(▲14.3%)	(▲45)	53.2%	54.8%	(▲1.6 P)
Q 複合サービス事業	7	1	600.0%	+6	87.5%	7.7%	+79.8 P
R サービス業 (他に分類されないもの)	64	60	(6.7%)	(+4)	48.5%	33.3%	(+15.2 P)
S,T 公務 (他に分類されるものを除く)・その他	23	14	64.3%	+9	10.2%	7.1%	+3.1 P

### ■正社員の有効求人倍率の推移



※新規正社員求人は雇用形態が正社員となっている求人から算出したものである。

※正社員の有効求人倍率は正社員の月間有効求人数をパートタイムを除く常用の月間有効求職者数で除して算出しているが、パートタイムを除く常用の月間有効求職者数には派遣労働者や契約社員を希望する者も含まれるため、厳密な意味での正社員有効求人倍率より低い値となる。

※令和6年4月以降については令和5年7月改定の「日本標準産業分類」に基づく区分、令和6年3月以前については平成25年10月改定の「日本標準産業分類」に基づく区分。対前年増減率・差については、産業分類改定による影響のある産業について( )で示している。

## 5. 求職者の動向（新規学卒者を除きパートタイムを含む常用）

新規求職者は1,193人と同▲2.1%（▲26人）減少し、2か月ぶりで前年同月を下回った。

希望雇用形態でみると、フルタイム743人（同▲6.9%、▲55人）と前年同月を下回り、パートタイム450人（同+6.9%、+29人）と前年同月を上回った。

男女別でみると、男性540人（同+7.6%、+38人）、女性653人（同▲8.9%、▲64人）となっている。

求職前の態様でみると、在職者288人（同▲0.7%、▲2人）で前年同月を下回り、離職者779人（同▲5.5%、▲45人）で前年同月を下回った。離職者のうち、事業主都合離職者228人（同▲8.4%、▲21人）、自己都合離職者523人（同▲4.9%、▲27人）で前年同月を下回った。無業者は126人（同+20.0%、+21人）で前年同月を上回った。

（単位：人）

	令和6年11月			令和5年11月			対前年同月増減率・差			
	計（構成比）	男	女	計（構成比）	男	女	計（構成比）	男	女	
全数	計	1,193	540	653	1,219	502	717	▲2.1%	7.6%	▲8.9%
全数	24歳以下	71 (6.0%)	35	36	98 (8.0%)	41	57	▲27.6% (▲2.1P)	▲14.6%	▲36.8%
	25～29歳	102 (8.5%)	46	56	107 (8.8%)	37	70	▲4.7% (▲0.2P)	24.3%	▲20.0%
	30～34歳	84 (7.0%)	35	49	93 (7.6%)	27	66	▲9.7% (▲0.6P)	29.6%	▲25.8%
	35～39歳	89 (7.5%)	42	47	95 (7.8%)	37	58	▲6.3% (▲0.3P)	13.5%	▲19.0%
	40～44歳	80 (6.7%)	27	53	110 (9.0%)	39	71	▲27.3% (▲2.3P)	▲30.8%	▲25.4%
	45～49歳	114 (9.6%)	48	66	142 (11.6%)	50	92	▲19.7% (▲2.1P)	▲4.0%	▲28.3%
	50～54歳	144 (12.1%)	62	82	143 (11.7%)	53	90	0.7% (+0.3P)	17.0%	▲8.9%
	55～59歳	134 (11.2%)	54	80	117 (9.6%)	54	63	14.5% (+1.6P)	0.0%	27.0%
	60～64歳	145 (12.2%)	64	81	125 (10.3%)	50	75	16.0% (+1.9P)	28.0%	8.0%
65歳以上	230 (19.3%)	127	103	189 (15.5%)	114	75	21.7% (+3.8P)	11.4%	37.3%	
フルタイム	計	743	427	316	798	403	395	▲6.9%	6.0%	▲20.0%
フルタイム	24歳以下	57 (7.7%)	31	26	86 (10.8%)	39	47	▲33.7% (▲3.1P)	▲20.5%	▲44.7%
	25～29歳	77 (10.4%)	42	35	77 (9.6%)	32	45	0.0% (+0.7P)	31.3%	▲22.2%
	30～34歳	60 (8.1%)	31	29	64 (8.0%)	24	40	▲6.3% (+0.1P)	29.2%	▲27.5%
	35～39歳	68 (9.2%)	41	27	71 (8.9%)	34	37	▲4.2% (+0.3P)	20.6%	▲27.0%
	40～44歳	57 (7.7%)	25	32	74 (9.3%)	34	40	▲23.0% (▲1.6P)	▲26.5%	▲20.0%
	45～49歳	80 (10.8%)	43	37	107 (13.4%)	47	60	▲25.2% (▲2.6P)	▲8.5%	▲38.3%
	50～54歳	106 (14.3%)	55	51	107 (13.4%)	49	58	▲0.9% (+0.9P)	12.2%	▲12.1%
	55～59歳	85 (11.4%)	47	38	78 (9.8%)	47	31	9.0% (+1.7P)	0.0%	22.6%
	60～64歳	74 (10.0%)	47	27	63 (7.9%)	37	26	17.5% (+2.1P)	27.0%	3.8%
65歳以上	79 (10.6%)	65	14	71 (8.9%)	60	11	11.3% (+1.7P)	8.3%	27.3%	
パートタイム	計	450	113	337	421	99	322	6.9%	14.1%	4.7%
パートタイム	24歳以下	14 (3.1%)	4	10	12 (2.9%)	2	10	16.7% (+0.3P)	100.0%	0.0%
	25～29歳	25 (5.6%)	4	21	30 (7.1%)	5	25	▲16.7% (▲1.6P)	▲20.0%	▲16.0%
	30～34歳	24 (5.3%)	4	20	29 (6.9%)	3	26	▲17.2% (▲1.6P)	33.3%	▲23.1%
	35～39歳	21 (4.7%)	1	20	24 (5.7%)	3	21	▲12.5% (▲1.0P)	▲66.7%	▲4.8%
	40～44歳	23 (5.1%)	2	21	36 (8.6%)	5	31	▲36.1% (▲3.4P)	▲60.0%	▲32.3%
	45～49歳	34 (7.6%)	5	29	35 (8.3%)	3	32	▲2.9% (▲0.8P)	66.7%	▲9.4%
	50～54歳	38 (8.4%)	7	31	36 (8.6%)	4	32	5.6% (▲0.1P)	75.0%	▲3.1%
	55～59歳	49 (10.9%)	7	42	39 (9.3%)	7	32	25.6% (+1.6P)	0.0%	31.3%
	60～64歳	71 (15.8%)	17	54	62 (14.7%)	13	49	14.5% (+1.1P)	30.8%	10.2%
65歳以上	151 (33.6%)	62	89	118 (28.0%)	54	64	28.0% (+5.5P)	14.8%	39.1%	

	新規求職 申込件数		在職者		離職者		事業主都合離職		自己都合離職		無業者	
	増減率		増減率		増減率		増減率		増減率		増減率	
平成31年度	▲2.6%	18,733	▲1.1%	4,856	▲1.8%	11,966	0.0%	3,261	▲2.5%	8,131	▲11.0%	1,911
令和2年度	▲1.6%	18,430	▲7.8%	4,475	3.7%	12,404	16.0%	3,783	▲1.5%	8,013	▲18.8%	1,551
令和3年度	▲2.2%	18,017	▲4.7%	4,265	▲2.2%	12,131	▲5.6%	3,570	▲0.4%	7,980	4.5%	1,621
令和4年度	▲3.5%	17,380	0.6%	4,291	▲4.9%	11,535	▲10.4%	3,200	▲2.1%	7,815	▲4.1%	1,554
令和5年度	▲3.4%	16,794	▲1.8%	4,212	▲4.2%	11,055	▲7.6%	2,958	▲3.2%	7,562	▲1.7%	1,527
令和5年11月	▲2.8%	1,219	7.8%	290	▲5.6%	824	2.0%	249	▲8.6%	550	▲6.3%	105
令和5年12月	▲1.4%	1,160	▲4.9%	254	▲2.3%	797	▲14.8%	265	5.0%	507	16.0%	109
令和6年1月	1.6%	1,562	10.9%	426	0.3%	1,026	▲6.9%	310	2.7%	673	▲15.4%	110
令和6年2月	2.2%	1,515	7.5%	532	1.2%	871	0.0%	234	1.4%	596	▲11.8%	112
令和6年3月	▲7.9%	1,637	▲14.7%	541	▲3.3%	940	▲8.3%	243	▲2.1%	651	▲8.8%	156
令和6年4月	6.6%	1,877	7.6%	313	8.6%	1,433	4.8%	440	12.6%	887	▲13.2%	131
令和6年5月	2.1%	1,492	16.4%	347	▲1.4%	1,021	▲19.7%	245	6.4%	718	▲3.1%	124
令和6年6月	▲6.4%	1,220	▲4.9%	310	▲8.7%	778	▲6.1%	214	▲10.8%	527	4.8%	132
令和6年7月	4.3%	1,215	12.2%	322	2.5%	790	▲13.9%	143	6.7%	608	▲3.7%	103
令和6年8月	▲17.1%	1,120	▲11.1%	281	▲21.9%	685	▲29.3%	106	▲19.7%	558	▲2.5%	154
令和6年9月	▲14.4%	1,151	▲4.9%	309	▲18.4%	719	▲22.8%	139	▲17.3%	541	▲11.5%	123
令和6年10月	4.6%	1,374	1.2%	330	5.5%	909	3.8%	216	7.8%	660	7.1%	135
令和6年11月	▲2.1%	1,193	▲0.7%	288	▲5.5%	779	▲8.4%	228	▲4.9%	523	20.0%	126

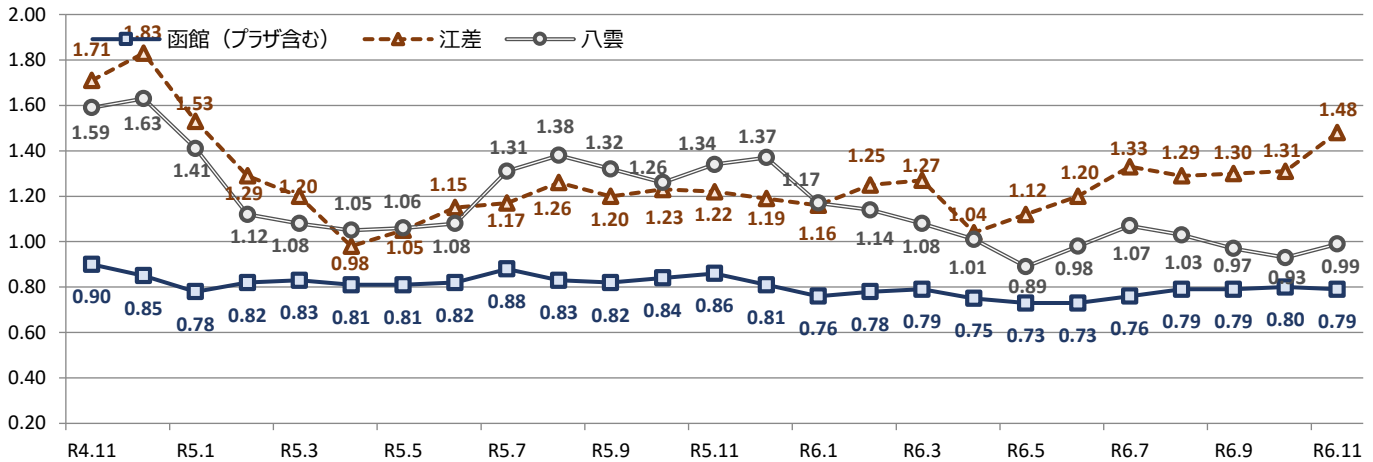
※平成16年11月から求職申込書における「性別」欄の記載が任意となったことに伴い、男女別の合計は全体の値と必ずしも一致しない。

※理由不明のものが存在するため、内訳と必ずしも一致しない。無業者には、家事・育児従業者、離職後1年を超える者を含む。

※ハローワークインターネットサービスの機能拡充に伴う令和3年9月以降の数値の取扱いについては、表紙の(注)を参照。

## 6. 施設別職業紹介状況

### [施設別有効求人倍率の推移]



	令和6年11月				令和5年11月			今年度 累計	前年度 累計	増減率
	常用計	増減率	フルタイム	パートタイム	常用計	フルタイム	パートタイム			

#### [函館]

新規求人数 (人)	1,707	4.0%	1,103	604	1,641	1,066	575	14,459	15,649	▲7.6%
月間有効求人数 (人)	5,043	▲7.7%	3,291	1,752	5,466	3,552	1,914	*5,095	*5,441	▲6.4%
充足数 (件)	228	▲17.4%	158	70	276	185	91	2,154	2,500	▲13.8%
新規求職申込件数 (件)	949	5.8%	587	362	897	586	311	8,044	8,145	▲1.2%
月間有効求職者数 (人)	5,432	1.0%	3,278	2,154	5,380	3,351	2,029	*5,611	*5,502	2.0%
紹介件数 (件)	553	▲19.3%	398	155	685	464	221	5,153	5,470	▲5.8%
就職件数 (件)	193	▲18.2%	139	54	236	158	78	1,853	2,105	▲12.0%

#### [ハローワークプラザはこだて]

新規求職申込件数 (件)	172	▲24.2%	105	67	227	151	76	1,792	1,892	▲5.3%
月間有効求職者数 (人)	936	▲2.3%	561	375	958	586	372	*1,035	*1,033	0.1%
紹介件数 (件)	110	▲16.0%	74	36	131	87	44	1,229	1,286	▲4.4%
就職件数 (件)	45	2.3%	25	20	44	27	17	455	502	▲9.4%

#### [江差]

新規求人数 (人)	120	▲1.6%	97	23	122	100	22	834	873	▲4.5%
月間有効求人数 (人)	307	2.7%	248	59	299	239	60	*298	*312	▲4.4%
充足数 (件)	5	▲54.5%	4	1	11	8	3	87	121	▲28.1%
新規求職申込件数 (件)	29	▲19.4%	23	6	36	25	11	336	383	▲12.3%
月間有効求職者数 (人)	208	▲15.1%	139	69	245	164	81	*240	*271	▲11.5%
紹介件数 (件)	13	▲55.2%	9	4	29	18	11	172	243	▲29.2%
就職件数 (件)	3	▲82.4%	3	0	17	11	6	103	139	▲25.9%

#### [八雲]

新規求人数 (人)	112	▲34.5%	87	25	171	112	59	886	1,136	▲22.0%
月間有効求人数 (人)	295	▲27.7%	225	70	408	297	111	*322	*392	▲17.9%
充足数 (件)	14	▲22.2%	10	4	18	10	8	124	153	▲19.0%
新規求職申込件数 (件)	43	▲27.1%	28	15	59	36	23	470	500	▲6.0%
月間有効求職者数 (人)	298	▲2.0%	167	131	304	163	141	*328	*321	2.3%
紹介件数 (件)	23	▲34.3%	11	12	35	22	13	288	317	▲9.1%
就職件数 (件)	17	▲10.5%	10	7	19	11	8	161	192	▲16.1%

※プラザはこだてでは求人の受理は行っていません。

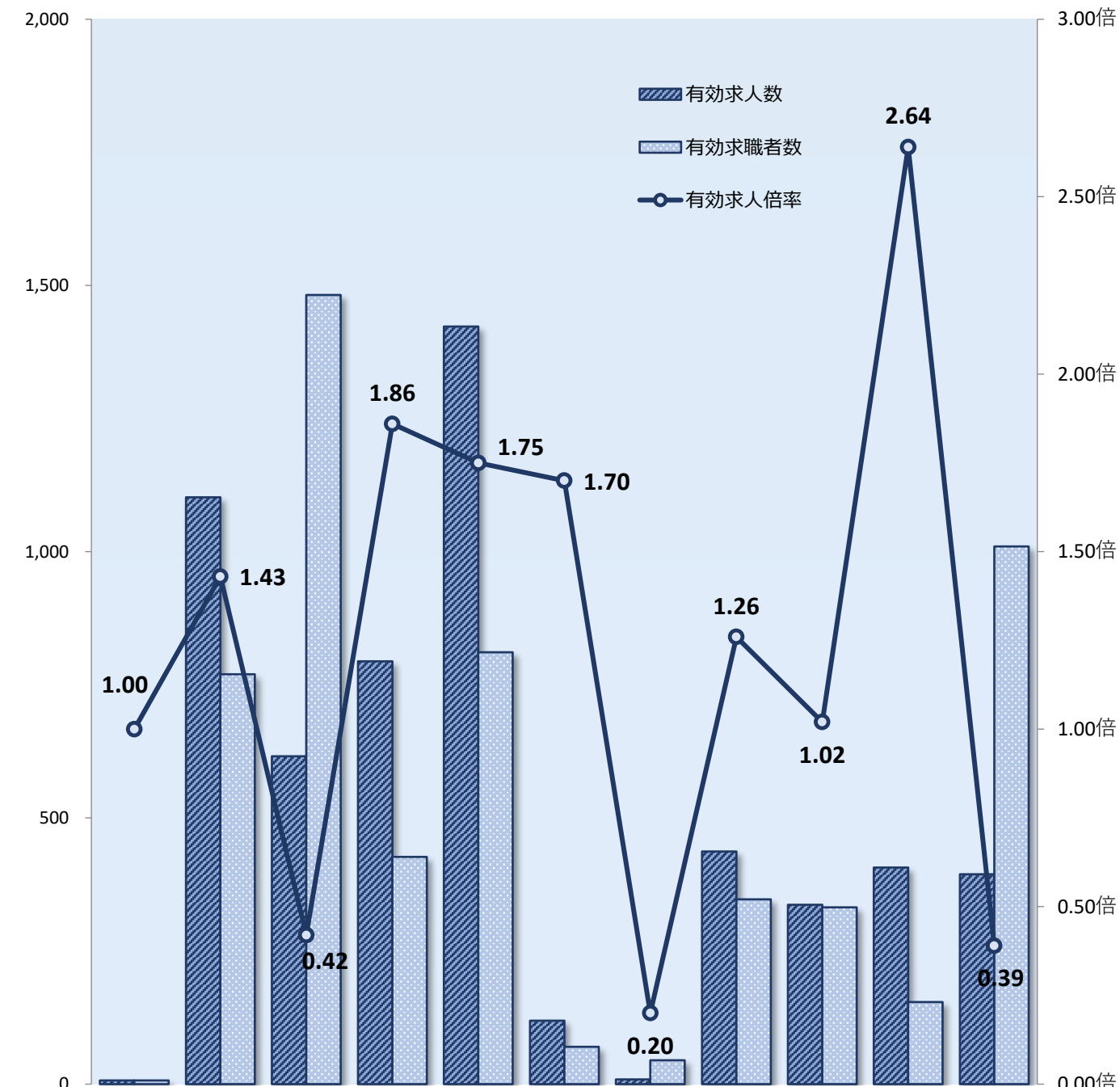
※有効求職者数及び有効求人数の累計欄は平均値。

※ハローワークインターネットサービスの機能拡充に伴う令和3年9月以降の数値の取扱いについては、表紙の(注)を参照。

## 7. 職業別求人・求職バランスシート (新規学卒者を除きパートタイムを含む常用)

有効求人数  
有効求職者数

有効求人倍率



	管理	専門技術	事務	販売	サービス	保安	農林漁業	生産工程	輸送運転	建設採掘	運搬清掃	合計
有効求人数	7	1,102	616	794	1,423	119	9	437	337	407	394	5,645
有効求職者数	7	770	1,482	427	811	70	45	347	332	154	1,010	6,874
有効求人倍率	1.00倍	1.43倍	0.42倍	1.86倍	1.75倍	1.70倍	0.20倍	1.26倍	1.02倍	2.64倍	0.39倍	0.82倍

※新規学校卒業者を除きパートタイムを含む常用雇用状況を表示

※職業分類は、平成21年12月改定の「日本標準職業分類」に基づく区分

※令和2年1月から求職者の希望職種に「検討中」を選択できるようになったことに伴い、職種別の合計は全体の値と一致しない。

※有効求人倍率は、有効求人数÷有効求職者数で、求職者1人あたりの求人数を表す。

また、分母である有効求職者数が0の場合は、求人倍率が計算できないため、求人数÷1として表示。

※ハローワークインターネットサービスの機能拡充に伴う令和3年9月以降の数値の取扱いについては、表紙の(注)を参照。



## 8. 職業別求人・求職・賃金状況（新規学卒者を除きパートタイムを含む常用）

	月間有効 求人倍率	月間有効 求人数	月間有効 求職者数	一般		パート	
				求人賃金	求職希望賃金	求人賃金	求職希望賃金
<b>職業計</b>	<b>0.82</b>	<b>5,645</b>	<b>6,874</b>	<b>208,408</b>	<b>207,963</b>	<b>1,126</b>	<b>1,044</b>
管理的職業	1.00	7	7	190,000	400,000	-	-
専門的・技術的職業	1.43	1,102	770	233,099	234,500	1,315	1,232
開発・製造技術者	0.24	8	33	184,900	216,667	-	-
建築・土木・測量技術者	10.00	190	19	259,566	315,000	1,265	-
情報処理・通信技術者	1.42	68	48	213,773	277,500	-	-
医師、薬剤師等	1.60	24	15	398,781	550,000	2,383	2,500
看護師、保健師等	1.21	284	234	223,065	240,000	1,380	1,363
医療技術者、栄養士等	1.55	175	113	214,892	235,000	1,262	1,084
保育士、福祉相談員等	1.43	288	201	208,683	193,333	1,107	1,037
事務的職業	0.42	616	1,482	184,378	180,638	1,085	1,042
一般事務員	0.37	479	1,294	184,945	179,280	1,071	1,041
会計・経理事務員	0.68	50	74	180,113	181,667	1,058	1,010
営業・販売事務員	1.41	31	22	179,871	202,500	1,100	-
販売の職業	1.86	794	427	203,769	198,056	1,032	1,030
販売店員、訪問販売員	1.95	623	320	198,582	173,000	1,031	1,031
保険外交員、サービス外交員	3.00	24	8	220,023	200,000	-	-
営業員	1.48	147	99	203,780	231,333	1,050	1,010
サービスの職業	1.75	1,423	811	194,898	196,563	1,086	1,016
ホームヘルパー、ケアワーカー	1.94	518	267	179,151	201,538	1,118	1,018
看護助手、歯科助手等	2.91	96	33	179,984	162,857	1,140	1,010
調理人、調理見習	1.49	304	204	209,854	208,462	1,048	1,015
給仕、接客サービス員	1.99	350	176	226,767	197,000	1,045	1,013
マンション、駐車場等管理人	0.34	14	41	185,007	193,333	1,037	1,010
保安の職業	1.70	119	70	187,158	183,333	1,066	1,010
警備員	1.68	114	68	192,865	183,333	1,066	1,010
農林漁業の職業	0.20	9	45	253,333	203,000	-	-
生産工程の職業	1.26	437	347	185,979	213,333	1,048	1,010
生産機械制御・監視員	0.17	2	12	173,000	-	-	-
金属加工、溶接・溶断工	1.96	55	28	190,323	231,250	-	1,010
その他の製造加工作業員	1.00	208	209	178,272	206,875	1,043	1,010
機械組立工	1.14	32	28	194,012	226,667	-	-
整備工・修理工	2.77	122	44	188,684	207,500	1,155	1,010
製品検査工	1.50	9	6	168,800	-	1,030	-
塗装、CADオペレーター	0.45	9	20	217,000	185,000	-	-
輸送・機械運転の職業	1.02	337	332	220,063	228,923	1,122	1,019
自動車運転手	1.23	264	215	207,074	223,714	1,122	1,010
ボイラー・建設機械運転工	0.58	60	103	260,424	247,200	-	1,040
建設・採掘の職業	2.64	407	154	234,645	295,556	-	1,500
型枠大工、とび工	9.18	101	11	264,589	275,000	-	-
大工・左官	1.58	68	43	209,490	242,857	-	1,500
電気工事、電気配線工	2.50	70	28	197,713	212,500	-	-
建設・土木作業員	2.33	168	72	246,711	348,571	-	-
運搬・清掃・包装の職業	0.39	394	1,010	197,103	198,475	1,080	1,010
運搬、配達、倉庫作業員	0.74	133	179	199,545	209,167	1,113	1,015
清掃作業員	0.52	145	279	197,763	188,571	1,063	1,010
包装作業員	1.18	26	22	177,534	150,000	1,078	1,010
選別作業員、軽作業員	0.17	90	530	194,681	195,000	1,093	1,010

※新規学校卒業者を除くパート含む常用雇用状況を表示

※職業分類は、平成21年12月改定の「日本標準職業分類」に基づく区分

※分母である有効求職者数が0の場合は、求人倍率が計算できないため、求人数÷1として表示

※新規求人賃金は当月にハローワークに申し込まれた新規求人の下限賃金の平均額を表示

※新規求職希望賃金は当月にハローワークに申し込まれた新規求職の希望賃金の平均額を表示

※ハローワークインターネットサービスの機能拡充に伴う令和3年9月以降の数値の取扱いについては、表紙の(注)を参照

## 9.雇用保険関係主要指標

	月末適用事業所数		被保険者数（特例、日雇を除く）						一般求職者給付基本手当（基本分）				高年齢求職者給付金		特例一時金		就職促進給付のうち再就職手当		
			月末被保険者数		資格喪失者数		うち事業主都合		受給資格決定件数		受給者実人員		受給者数		受給者数		支給人員		
	増減率	増減率	増減率	増減率	増減率	構成比	増減率	増減率	増減率	増減率	増減率	増減率	増減率	増減率	増減率	増減率	増減率		
年度計																			
27年度	*8,085	▲0.8%	*94,284	2.3%	17,039	▲1.4%	1,429	14.8%	8.4%	6,089	▲4.1%	*1,739	▲6.6%	857	9.7%	6,730	▲11.2%	1,685	12.6%
28年度	*8,096	0.1%	*95,973	1.8%	17,226	1.1%	1,476	3.3%	8.6%	5,725	▲6.0%	*1,580	▲9.1%	919	7.2%	5,806	▲13.7%	1,596	▲5.3%
29年度	*8,116	0.2%	*97,882	2.0%	18,385	6.7%	1,137	▲23.0%	6.2%	5,564	▲2.8%	*1,571	▲0.6%	1,031	12.2%	4,987	▲14.1%	1,600	0.3%
30年度	*8,115	0.0%	*98,215	0.3%	17,831	▲3.0%	1,489	31.0%	8.4%	5,555	▲0.2%	*1,484	▲5.5%	1,248	21.0%	4,618	▲7.4%	1,633	2.1%
1年度	*8,005	▲1.4%	*98,789	0.6%	17,786	▲0.3%	1,621	8.9%	9.1%	5,360	▲3.5%	*18,620	1154.7%	1,278	2.4%	4,212	▲8.8%	1,764	8.0%
2年度	*7,849	▲1.9%	*98,820	0.0%	16,768	▲5.7%	1,519	▲6.3%	9.1%	5,691	6.2%	*21,401	14.9%	1,495	17.0%	3,767	▲10.6%	1,479	▲16.2%
3年度	*7,819	▲0.4%	*97,591	▲1.2%	16,866	0.6%	1,245	▲18.0%	7.4%	5,030	▲11.6%	*19,838	▲7.3%	1,567	4.8%	3,514	▲6.7%	1,261	▲14.7%
4年度	*7,795	▲0.3%	*96,300	▲1.3%	17,059	1.1%	1,130	▲9.2%	6.6%	5,056	0.5%	*18,426	▲7.1%	1,625	3.7%	3,213	▲8.6%	1,385	9.8%
4月	7,815	0.0%	96,258	▲1.7%	2,936	▲5.9%	199	11.8%	6.8%	680	▲10.1%	1,470	▲9.4%	162	▲42.8%	407	▲17.4%	114	▲9.5%
5月	7,826	0.0%	96,827	▲1.5%	1,357	5.9%	80	6.7%	5.9%	469	0.9%	1,406	▲18.6%	308	38.1%	113	24.2%	142	0.7%
6月	7,830	0.0%	97,093	▲1.4%	1,288	7.5%	98	53.1%	7.6%	393	4.5%	1,606	▲10.7%	126	18.9%	44	▲29.0%	134	▲5.6%
7月	7,831	▲0.1%	96,905	▲1.4%	1,371	5.5%	97	22.8%	7.1%	489	19.3%	1,580	▲10.2%	127	17.6%	89	▲28.8%	131	▲7.7%
8月	7,830	▲0.2%	96,841	▲1.2%	1,253	1.0%	94	10.6%	7.5%	432	13.7%	1,768	▲1.3%	116	45.0%	48	50.0%	110	42.9%
9月	7,777	0.4%	96,554	▲1.2%	1,195	▲5.5%	43	▲60.6%	3.6%	370	▲7.5%	1,639	▲4.0%	115	12.7%	38	▲2.6%	115	38.6%
10月	7,774	▲0.6%	96,381	▲1.4%	1,401	4.0%	92	33.3%	6.6%	381	▲5.0%	1,535	▲6.7%	77	▲22.2%	12	▲33.3%	108	▲4.4%
11月	7,769	▲0.6%	96,242	▲1.4%	1,257	6.7%	80	▲43.3%	6.4%	373	1.9%	1,579	▲4.5%	106	▲1.9%	36	▲18.2%	144	38.5%
12月	7,774	▲0.6%	96,179	▲1.3%	1,033	▲4.1%	71	▲40.3%	6.9%	310	1.6%	1,432	▲8.1%	89	▲12.7%	177	▲10.2%	134	71.8%
1月	7,768	▲0.6%	95,650	▲1.1%	1,391	▲2.7%	75	▲29.9%	5.4%	390	▲10.3%	1,532	▲2.6%	131	▲8.4%	1,244	▲6.7%	75	17.2%
2月	7,772	▲0.6%	95,401	▲1.2%	1,198	8.7%	89	▲33.6%	7.4%	363	▲0.3%	1,435	▲6.4%	129	7.5%	722	▲9.3%	75	▲2.6%
3月	7,778	▲0.6%	95,266	▲1.2%	1,379	3.8%	112	31.8%	8.1%	406	9.1%	1,444	▲1.7%	139	49.5%	283	▲0.4%	103	▲9.6%
5年度	*7,714	▲1.0%	*95,678	▲0.6%	16,609	▲2.6%	1,246	10.3%	7.5%	4,897	▲3.1%	*19,111	3.7%	1,590	▲2.2%	2,961	▲7.8%	1,363	▲1.6%
4月	7,779	▲0.5%	95,374	▲0.9%	2,851	▲2.9%	223	12.1%	7.8%	641	▲5.7%	1,446	▲1.6%	198	22.2%	361	▲11.3%	108	▲5.3%
5月	7,773	▲0.7%	95,780	▲1.1%	1,304	▲3.9%	103	28.8%	7.9%	511	9.0%	1,607	14.3%	223	▲27.6%	112	▲0.9%	149	4.9%
6月	7,763	▲0.9%	95,888	▲1.2%	1,181	▲8.3%	67	▲31.6%	5.7%	385	▲2.0%	1,646	2.5%	152	20.6%	46	4.5%	148	10.4%
7月	7,754	▲1.0%	95,896	▲1.0%	1,200	▲12.5%	63	▲35.1%	5.3%	356	▲27.2%	1,723	9.1%	89	▲29.9%	95	6.7%	132	0.8%
8月	7,746	▲1.1%	95,907	▲1.0%	1,228	▲2.0%	85	▲9.6%	6.9%	407	▲5.8%	1,731	▲2.1%	95	▲18.1%	34	▲29.2%	127	15.5%
9月	7,682	▲1.2%	95,870	▲0.7%	1,283	7.4%	123	186.0%	9.6%	418	13.0%	1,627	▲0.7%	127	10.4%	16	▲57.9%	98	▲14.8%
10月	7,685	▲1.1%	95,954	▲0.4%	1,393	▲0.6%	198	115.2%	14.2%	393	3.1%	1,645	7.2%	118	53.2%	32	166.7%	110	1.9%
11月	7,678	▲1.2%	95,953	▲0.3%	1,151	▲8.4%	61	▲23.8%	5.3%	357	▲4.3%	1,597	1.1%	115	8.5%	62	72.2%	119	▲17.4%
12月	7,673	▲1.3%	95,779	▲0.4%	1,107	7.2%	61	▲14.1%	5.5%	277	▲10.6%	1,516	5.9%	85	▲4.5%	186	5.1%	139	3.7%
1月	7,678	▲1.2%	95,320	▲0.3%	1,439	3.5%	107	42.7%	7.4%	399	2.3%	1,584	3.4%	111	▲15.3%	1,198	▲3.7%	61	▲18.7%
2月	7,676	▲1.2%	95,285	▲0.1%	1,117	▲6.8%	77	▲13.5%	6.9%	364	0.3%	1,532	6.8%	154	19.4%	614	▲15.0%	96	28.0%
3月	7,681	▲1.2%	95,130	▲0.1%	1,355	▲1.7%	78	▲30.4%	5.8%	389	▲4.2%	1,457	0.9%	123	▲11.5%	205	▲27.6%	76	▲26.2%
6年度																			
4月	7,681	▲1.3%	94,714	▲0.7%	2,814	▲1.3%	180	▲19.3%	6.4%	590	▲8.0%	1,527	5.6%	216	9.1%	304	▲15.8%	122	13.0%
5月	7,685	▲1.1%	95,165	▲0.6%	1,341	2.8%	94	▲8.7%	7.0%	577	12.9%	1,579	▲1.7%	292	30.9%	87	▲22.3%	188	26.2%
6月	7,687	▲1.0%	95,259	▲0.7%	1,104	▲6.5%	63	▲6.0%	5.7%	316	▲17.9%	1,564	▲5.0%	127	▲16.4%	40	▲13.0%	118	▲20.3%
7月	7,686	▲0.9%	95,289	▲0.6%	1,249	4.1%	70	11.1%	5.6%	349	▲2.0%	1,733	0.6%	98	10.1%	82	▲13.7%	157	18.9%
8月	7,681	▲0.8%	95,159	▲0.8%	1,071	▲12.8%	39	▲54.1%	3.6%	323	▲20.6%	1,636	▲5.5%	102	7.4%	33	▲2.9%	123	▲3.1%
9月	7,623	▲0.8%	94,979	▲0.9%	1,179	▲8.1%	71	▲42.3%	6.0%	323	▲22.7%	1,599	▲1.7%	89	▲29.9%	26	62.5%	95	▲3.1%
10月	7,615	▲0.9%	94,659	▲1.3%	1,611	15.6%	112	▲43.4%	7.0%	402	2.3%	1,549	▲5.8%	105	▲11.0%	14	▲56.3%	104	▲5.5%
11月	7,617	▲0.8%	94,482	▲1.5%	1,223	6.3%	54	▲11.5%	4.4%	316	▲11.5%	1,405	▲12.0%	120	4.3%	41	▲33.9%	97	▲18.5%
12月																			
1月																			
2月																			
3月																			
今年度累計	*7,659	▲0.9%	*94,963	▲0.9%	11,592	0.0%	683	▲26.0%	5.9%	3,196	▲7.8%	*12,592	▲3.3%	1,149	2.9%	627	▲17.3%	1,004	1.3%
前年度累計	*7,733	▲0.9%	*95,828	▲0.8%	11,591	▲3.9%	923	17.9%	8.0%	3,468	▲3.3%	*13,022	3.5%	1,117	▲1.8%	758	▲3.7%	991	▲0.7%

※適用事業所数、月末被保険者数及び受給者実人員の年度計は年度間月平均値である。

※就職促進給付のうち再就職手当の値には常用就職支度手当を含む。