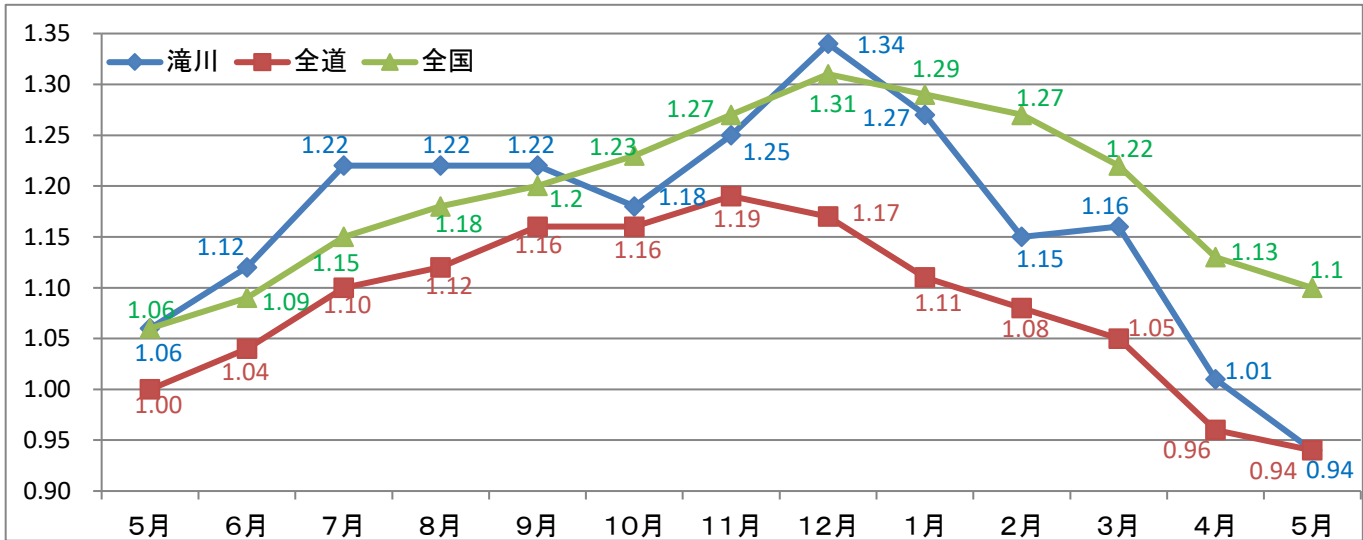


# 雇用情勢 takikawa (令和5年5月)

令和5年6月30日  
ハローワーク滝川

5月の有効求人倍率は0.94倍で、前年を0.12ポイント下回った。  
新規求職者数は338人で、前年同月比3.7%（13人）減少し、新規求人数は488人で、前年同月比31.2%（221人）減少した。

## 【有効求人倍率の推移】



区分	R4年 5月	6月	7月	8月	9月	10月	11月	12月	R5年 1月	2月	3月	4月	5月
滝川	1.06 (0.06)	1.12 (0.06)	1.22 (0.12)	1.22 (0.13)	1.22 (0.16)	1.18 (0.12)	1.25 (0.19)	1.34 (0.26)	1.27 (0.21)	1.15 (0.05)	1.16 (0.08)	1.01 (▲0.03)	0.94 (▲0.12)
全道	1.00 (0.07)	1.04 (0.08)	1.10 (0.11)	1.12 (0.15)	1.16 (0.18)	1.16 (0.16)	1.19 (0.17)	1.17 (0.15)	1.11 (0.11)	1.08 (0.06)	1.05 (0.02)	0.96 (▲0.04)	0.94 (▲0.06)
全国	1.06 (0.00)	1.09 (0.12)	1.15 (0.13)	1.18 (0.15)	1.20 (0.15)	1.23 (0.17)	1.27 (0.17)	1.31 (0.17)	1.29 (0.15)	1.27 (0.13)	1.22 (0.09)	1.12 (0.06)	1.10 (0.04)

- (注) 1. 値は、常用（新規学卒を除き、常用的パートタイムを含む原数値）である。  
2. 下段（ ）内は、対前年同月差(ポイント)。  
3. 新規求職申込件数及び月間有効求職者数は「ハローワーク利用登録者とオンライン登録者の合計」である。

## 【一般職業紹介状況】 (単位:人、%、倍、ポイント)

※月間有効求職者数及び月間有効求人数の累計値は平均値

区分	R5年5月	R4年5月	前年同月比	今年度累計	前年度累計	対前年 増減比・差
新規求職者数	338	351	▲3.7	870	840	3.6
月間有効求職者数	1,908	1,961	▲2.7	1,944	1,980	▲1.8
新規求人数	488	709	▲31.2	1,131	1,451	▲22.1
うちパート	144	203	▲29.1	363	407	▲10.8
パートの割合	29.5%	28.6%	0.9	32.1%	28.0%	4.1
月間有効求人数	1,802	2,086	▲13.6	1,906	2,082	▲8.5
紹介件数	214	251	▲14.7	454	522	▲13.0
就職件数	95	112	▲15.2	227	265	▲14.3
月間有効求人倍率	0.94	1.06	▲0.12	0.98	1.05	▲0.07

※新規求職申込件数及び月間有効求職者数は「ハローワーク利用登録者とオンライン登録者」の合計である。就職件数は「ハローワーク利用登録者とオンライン登録者の合計(オンラインハローワーク紹介、オンライン自主応募含む)」である。

項目 年度・月	新規求職者数		新規求人数		新規求人倍率		月間有効求職者数		月間有効求人人数		有効求人倍率	
	対前年 増減比	原数値	対前年 増減比	原数値	対前年 増減差	対前年 増減比	対前年 増減比	対前年 増減比	対前年 増減比	原数値	対前年 増減差	
平成26年度	6,527	▲5.8	8,227	11.2	1.26	0.19	2,207	▲7.5	1,827	14.5	0.83	0.16
平成27年度	6,106	▲6.5	8,435	2.5	1.38	0.12	2,122	▲3.8	1,890	3.4	0.89	0.06
平成28年度	5,603	▲8.2	8,985	6.5	1.60	0.22	1,994	▲6.1	2,081	10.1	1.04	0.15
平成28年度	5,603	▲8.2	8,985	6.5	1.60	0.22	1,994	▲6.1	2,081	10.1	1.04	0.15
平成29年度	5,015	▲10.5	9,538	6.2	1.90	0.30	1,878	▲5.8	2,232	7.3	1.19	0.15
平成30年度	4,841	▲3.5	9,543	0.1	1.97	0.07	1,712	▲8.8	2,247	0.7	1.31	0.12
平成31年度	4,722	▲2.5	8,937	▲6.4	1.89	▲0.08	1,687	▲1.5	2,144	▲4.6	1.27	▲0.04
4月	618	1.1	882	0.1	1.43	▲0.01	1,895	▲8.2	2,390	1.9	1.26	0.12
5月	445	6.0	789	7.8	1.77	0.03	1,894	▲6.2	2,352	4.1	1.24	0.12
6月	362	▲11.7	772	▲3.1	2.13	0.19	1,792	▲3.8	2,328	3.9	1.30	0.10
7月	386	9.7	877	10.0	2.27	0.01	1,735	0.8	2,328	6.1	1.34	0.07
8月	333	1.1	759	0.5	2.28	0.27	1,670	▲1.8	2,287	3.3	1.37	0.07
9月	362	0.0	738	▲3.8	2.04	▲0.33	1,664	2.8	2,245	2.3	1.35	▲0.01
10月	392	1.0	758	▲8.1	1.93	▲0.10	1,664	▲1.4	2,134	▲4.8	1.28	▲0.05
11月	317	0.0	672	▲8.7	2.12	0.10	1,570	▲2.5	2,035	▲6.9	1.30	▲0.06
12月	306	1.1	654	▲8.5	2.14	▲0.75	1,511	3.5	1,956	▲8.6	1.29	▲0.18
1月	372	0.1	601	▲29.4	1.62	▲0.60	1,547	6.8	1,844	▲16.3	1.19	▲0.33
2月	356	▲16.4	700	▲17.5	1.97	▲0.02	1,574	▲0.4	1,914	▲17.9	1.22	▲0.25
3月	473	▲9.0	735	▲12.4	1.55	▲0.06	1,723	▲2.4	1,920	▲20.6	1.11	▲0.26
令和2年度	4,235	▲10.3	7,712	▲13.7	1.82	▲0.07	1,747	3.6	1,794	▲16.3	1.03	▲0.24
4月	535	▲13.4	555	▲37.1	1.04	▲0.39	1,802	▲4.9	1,749	▲26.8	0.97	▲0.29
5月	303	▲31.9	600	▲24.0	1.98	0.21	1,743	▲8.0	1,710	▲27.3	0.98	▲0.26
6月	340	▲6.1	667	▲13.6	1.96	▲0.17	1,721	▲4.0	1,735	▲25.5	1.01	▲0.29
7月	339	▲12.2	561	▲36.0	1.65	▲0.62	1,640	▲5.5	1,723	▲26.0	1.05	▲0.29
8月	317	▲4.8	628	▲17.3	1.98	▲0.30	1,686	1.0	1,731	▲24.3	1.03	▲0.34
9月	365	0.8	706	▲4.3	1.93	▲0.11	1,771	6.4	1,792	▲20.2	1.01	▲0.34
10月	355	▲9.4	602	▲20.6	1.70	▲0.23	1,802	8.3	1,835	▲14.0	1.02	▲0.26
11月	312	▲1.6	622	▲7.4	1.99	▲0.13	1,773	12.9	1,823	▲10.4	1.03	▲0.27
12月	245	▲19.9	666	1.8	2.72	0.58	1,691	11.9	1,768	▲9.6	1.05	▲0.24
1月	365	▲1.9	618	2.8	1.69	0.07	1,715	10.9	1,805	▲2.1	1.05	▲0.14
2月	349	▲2.0	694	▲0.9	1.99	0.02	1,763	12.0	1,861	▲2.8	1.06	▲0.16
3月	410	▲13.3	793	7.9	1.93	0.38	1,856	7.7	2,000	4.2	1.08	▲0.03
令和3年度	4,203	▲0.8	8,239	6.8	1.96	0.14	1,825	4.5	1,936	7.9	1.06	0.03
4月	570	6.5	656	18.2	1.15	0.11	1,992	10.5	1,988	13.7	1.00	0.03
5月	332	9.6	613	2.2	1.85	▲0.13	1,899	9.0	1,899	11.1	1.00	0.02
6月	318	▲6.5	738	10.6	2.32	0.36	1,820	5.8	1,921	10.7	1.06	0.05
7月	317	▲6.5	651	16.0	2.05	0.40	1,704	3.9	1,877	8.9	1.10	0.05
8月	302	▲4.7	621	▲1.1	2.06	0.08	1,732	2.7	1,886	9.0	1.09	0.06
9月	341	▲6.6	732	3.7	2.15	0.22	1,804	1.9	1,913	6.8	1.06	0.05
10月	345	▲2.8	707	17.4	2.05	0.35	1,820	1.0	1,934	5.4	1.06	0.04
11月	317	1.6	629	1.1	1.98	▲0.01	1,820	2.7	1,922	5.4	1.06	0.03
12月	253	3.3	697	4.7	2.75	0.03	1,745	3.2	1,878	6.2	1.08	0.03
1月	354	▲3.0	670	8.4	1.89	0.20	1,782	3.9	1,889	4.7	1.06	0.01
2月	349	0.0	735	5.9	2.11	0.12	1,835	4.1	2,025	8.8	1.10	0.04
3月	405	▲1.2	790	▲0.4	1.95	0.02	1,942	4.6	2,101	5.1	1.08	0.00
令和4年度	4,216	0.3	9,445	14.6	2.24	0.28	1,882	3.1	2,229	15.1	1.18	0.12
4月	489	▲14.2	742	13.1	1.52	0.37	1,998	0.3	2,078	4.5	1.04	0.04
5月	351	5.7	709	15.7	2.02	0.17	1,961	3.3	2,086	9.8	1.06	0.06
6月	349	9.7	844	14.4	2.42	0.10	1,942	6.7	2,181	13.5	1.12	0.06
7月	301	▲5.0	790	21.4	2.62	0.57	1,831	7.5	2,229	18.8	1.22	0.12
8月	320	6.0	707	13.8	2.21	0.15	1,836	6.0	2,236	18.6	1.22	0.13
9月	361	5.9	871	19.0	2.41	0.26	1,853	2.7	2,262	18.2	1.22	0.16
10月	353	2.3	812	14.9	2.30	0.25	1,884	3.5	2,224	15.0	1.18	0.12
11月	315	▲0.6	784	24.6	2.49	0.51	1,861	2.3	2,326	21.0	1.25	0.19
12月	269	6.3	876	25.7	3.26	0.51	1,789	2.5	2,396	27.6	1.34	0.26
1月	350	▲1.1	750	11.9	2.14	0.25	1,808	1.5	2,298	21.7	1.27	0.21
2月	376	7.7	707	▲3.8	1.88	▲0.23	1,910	4.1	2,204	8.8	1.15	0.05
3月	382	▲5.7	853	8.0	2.23	0.28	1,916	▲1.3	2,222	5.8	1.16	0.08
令和5年度	870	▲79.4	1,131	▲88.0	1.30	▲0.94	3,888	106.5	3,811	71.0	0.98	▲0.20
4月	532	8.8	643	▲13.3	1.21	▲0.31	1,980	▲0.9	2,009	▲3.3	1.01	▲0.03
5月	338	▲3.7	488	▲31.2	1.44	▲0.58	1,908	▲2.7	1,802	▲13.6	0.94	▲0.12
6月												
7月												
8月												
9月												
10月												
11月												
12月												
1月												
2月												
3月												

※新規求職申込件数及び月間有効求職者数は「ハローワーク利用登録者とオンライン登録者の合計」である。

※月間有効求職者数及び月間有効求人人数の累計値は平均値

## 【月間有効求職者の年齢別状況】

(単位:人)

年齢区分	R5年5月			R4年5月			前年同月差		
	計	男	女	計	男	女	計	男	女
29歳以下	319	135	184	353	151	202	▲34	▲16	▲18
30～44歳	418	172	246	447	180	267	▲29	▲8	▲21
45～54歳	358	166	192	412	182	230	▲54	▲16	▲38
55～59歳	190	85	105	192	90	102	▲2	▲5	3
60～64歳	244	131	113	223	120	103	21	11	10
65歳以上	379	230	149	334	221	113	45	9	36
合計	1,908	919	989	1,961	944	1,017	▲53	▲25	▲28
44歳以下	737	307	430	800	331	469	▲63	▲24	▲39
45歳以上	1,171	612	559	1,161	613	548	10	▲1	11
うち55歳以上	813	446	367	749	431	318	64	15	49

(注) 常用(新規学卒を除き、常用的パートタイムを含む)の数値である。

※月間有効求職者数は「ハローワーク利用登録者とオンライン登録者の合計」である。

## 【新規求職者の態様別状況】

(単位:人)

区分	R5年5月	R4年5月	前年同月差	今年度累計	前年度累計	前年同期差
新規求職者数	338	351	▲13	870	840	30
在職者	77	81	▲4	158	155	3
離職者	230	233	▲3	639	605	34
うち事業主都合	61	54	7	185	164	21
うち自己都合	154	165	▲11	416	392	24
うち自営、その他	0	14	▲14	2	20	▲18
無業者	23	37	▲14	65	80	▲15

(注) 常用(新規学卒を除き、常用的パートタイムを含む)の数値である。

※新規求職申込件数は「ハローワーク利用登録者とオンライン登録者の合計」である。

## 【新規求人数の産業別状況】

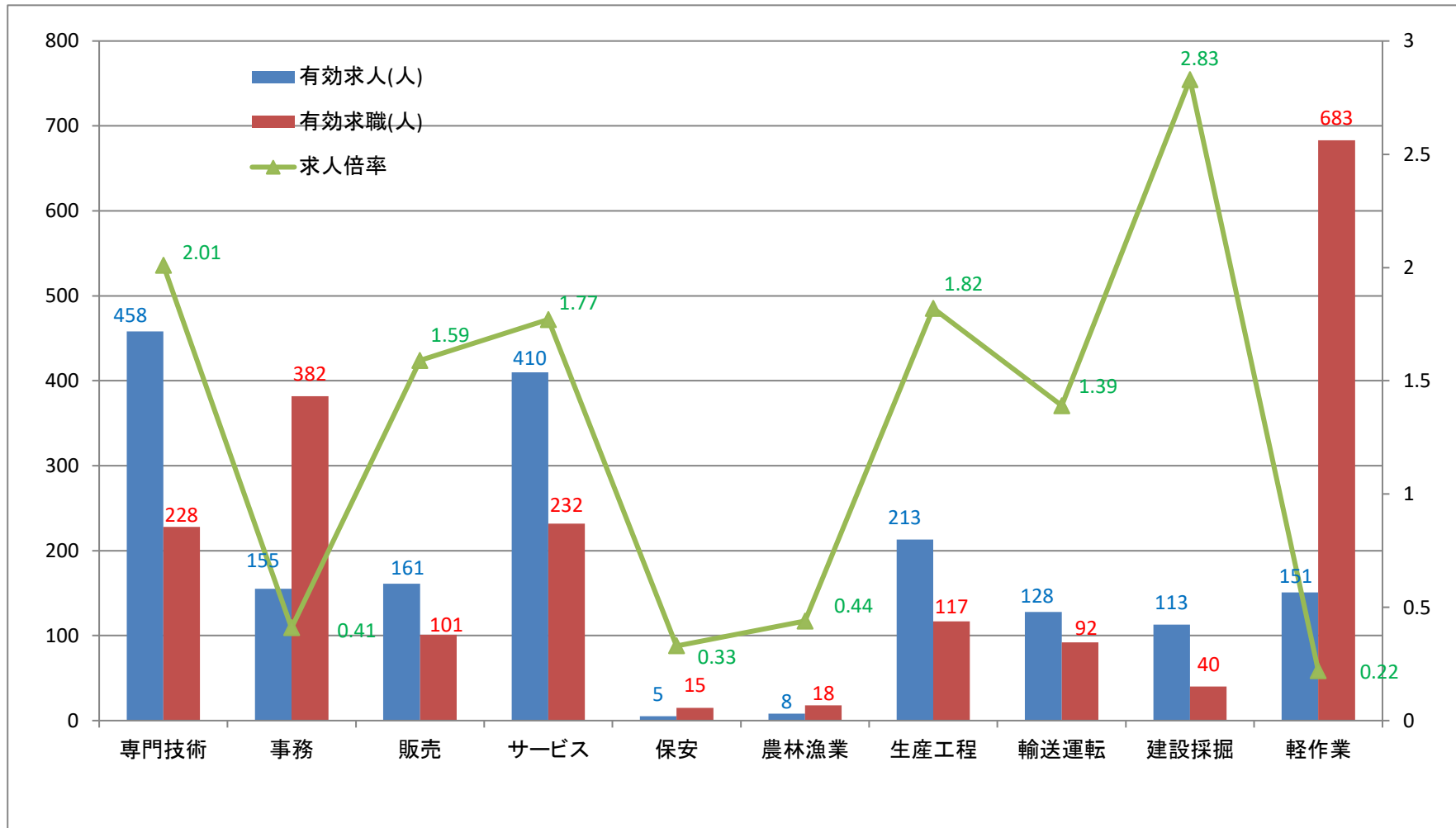
(単位:人)

区分	R5年5月	R4年5月	前年同月差	今年度累計	前年度累計	前年同期差
A～B 農・林・漁業	1	5	▲4	5	12	▲7
C 鉱業、採石業、砂利採取業	10	9	1	17	14	3
D 建設業	106	145	▲39	185	295	▲110
E 製造業	63	108	▲45	148	189	▲41
食料品、飲料、飼料	39	68	▲29	79	94	▲15
繊維工業	0	0	0	4	1	3
木材、家具、装備品	0	1	▲1	0	4	▲4
窯業、土石製品	4	4	0	10	5	5
非鉄金属、金属製品	8	5	3	11	23	▲12
はん用機械器具・生産用機械器具	3	19	▲16	19	33	▲14
業務用機械器具・電気機械器具	4	5	▲1	7	7	0
その他の製造業	5	6	▲1	18	22	▲4
G 情報通信業	0	5	▲5	1	6	▲5
H 運輸業、郵便業	13	36	▲23	29	50	▲21
I 卸売、小売業	46	68	▲22	86	114	▲28
J,K 金融業、保険業・不動産、物品賃貸業	10	9	1	12	15	▲3
M 宿泊業、飲食サービス業	7	14	▲7	28	25	3
P 医療、福祉	140	181	▲41	435	484	▲49
R サービス業	40	62	▲22	89	124	▲35
その他	52	67	▲15	96	123	▲27
合計	488	709	▲221	1,131	1,451	▲320

(注) 常用(新規学卒を除き、常用的パートタイムを含む)の数値である。

【職業別有効求人・求職状況（バランスシート）】

※新規卒者を除きパートタイムを含む常用雇用状況を表示  
 ※専門技術には管理的職業を、軽作業には分類不能を含む



※月間有効求職者数は「ハローワーク利用登録者とオンライン登録者の合計」である。

【雇用保険関係取扱状況】

	令和5年 5月	令和5年 4月	令和4年 5月	対前年 増減比	今年度 累計	前年度 累計	対前年 増減比
適用事業所数(所)	2,301	2,302	2,292	0.4	****	****	****
被保険者数(人)	28,406	28,074	29,217	▲2.8	****	****	****
一般被保険者	24,302	24,280	25,163	▲3.4	****	****	****
高年齢被保険者	3,421	3,393	3,313	3.3	****	****	****
短期特例被保険者	683	401	741	▲7.8	****	****	****
資格喪失者数(人)	294	988	305	▲3.6	1,282	1,445	▲11.3
一般被保険者	231	659	248	▲6.9	890	1,045	▲14.8
うち事業主都合	15	45	7	114.3	60	87	▲31.0
高年齢被保険者	51	222	45	13.3	273	248	10.1
短期特例被保険者	12	107	12	0.0	119	152	▲21.7
一般							
資格決定件数(件)	110	200	133	▲17.3	310	344	▲9.9
初回受給者数(人)	111	129	87	27.6	240	215	11.6
受給者実人員(人)	374	379	326	14.7	753	748	0.7
支給金額(基本手当基本分)(千円)	39,089	39,516	32,809	19.1	78,605	77,162	1.9
高年齢							
資格決定件数(件)	68	126	37	83.8	194	175	10.9
受給者数(人)	84	88	57	47.4	172	172	0.0
支給金額(千円)	17,692	19,850	12,536	41.1	37,542	37,103	1.2
短期特例							
資格決定件数(件)	15	80	36	▲58.3	95	144	▲34.0
受給者数(人)	46	264	47	▲2.1	310	303	2.3
支給金額(千円)	10,061	58,356	9,825	2.4	68,417	65,147	5.0