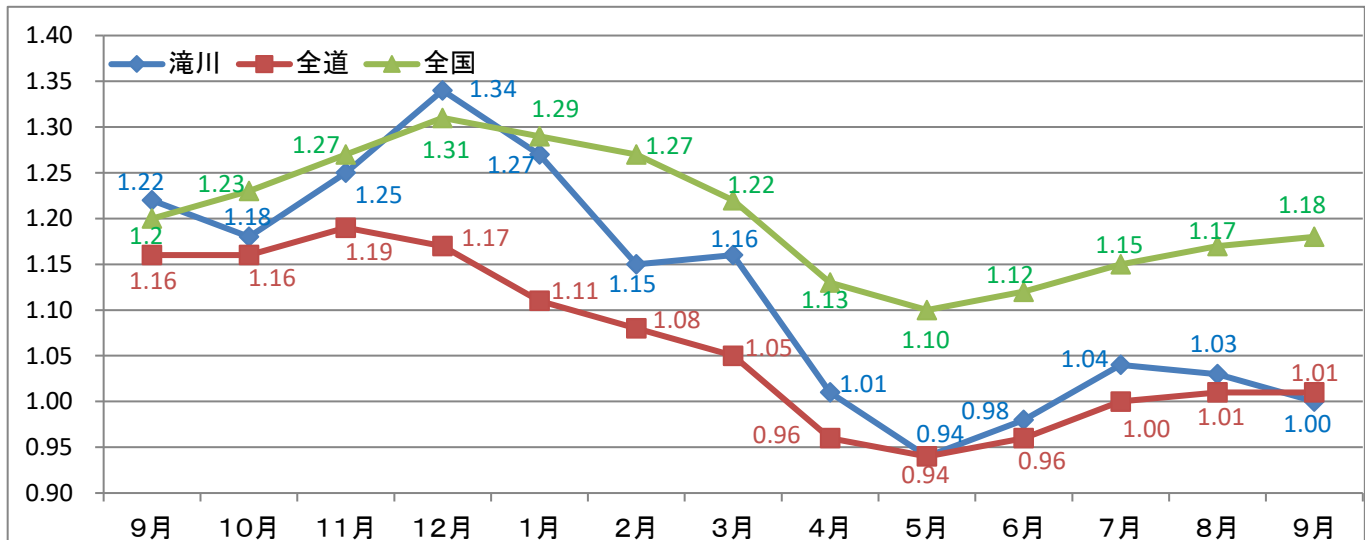


# 雇用情勢 takikawa (令和5年9月)

令和5年10月31日  
ハローワーク滝川

9月の有効求人倍率は1.00倍で、前年を0.22ポイント下回った。  
新規求職者数は309人で、前年同月比14.4%（52人）減少し、新規求人数は683人で、前年同月比21.6%（188人）減少した。

## 【有効求人倍率の推移】



区分	R4年 9月	10月	11月	12月	R5年 1月	2月	3月	4月	5月	6月	7月	8月	9月
滝川	1.22 (0.16)	1.18 (0.12)	1.25 (0.19)	1.34 (0.26)	1.27 (0.21)	1.15 (0.05)	1.16 (0.08)	1.01 (▲0.03)	0.94 (▲0.12)	0.98 (▲0.14)	1.04 (▲0.18)	1.03 (▲0.19)	1.00 (▲0.22)
全道	1.16 (0.18)	1.16 (0.16)	1.19 (0.17)	1.17 (0.15)	1.11 (0.11)	1.08 (0.06)	1.05 (0.02)	0.96 (▲0.04)	0.94 (▲0.06)	0.96 (▲0.08)	1.00 (▲0.10)	1.01 (▲0.11)	1.01 (▲0.15)
全国	1.20 (0.15)	1.23 (0.17)	1.27 (0.17)	1.31 (0.17)	1.29 (0.15)	1.27 (0.13)	1.22 (0.09)	1.12 (0.06)	1.10 (0.04)	1.12 (0.03)	1.15 (0.00)	1.15 (▲0.03)	1.18 (▲0.02)

- (注) 1. 値は、常用(新規学卒を除き、常用的パートタイムを含む原数値)である。  
2. 下段( )内は、対前年同月差(ポイント)。  
3. 新規求職申込件数及び月間有効求職者数は「ハローワーク利用登録者とオンライン登録者の合計」である。

## 【一般職業紹介状況】 (単位:人、%、倍、ポイント)

※月間有効求職者数及び月間有効求人数の累計値は平均値

区分	R5年9月	R4年9月	前年同月比	今年度累計	前年度累計	対前年 増減比・差
新規求職者数	309	361	▲14.4	2,108	2,171	▲2.9
月間有効求職者数	1,780	1,853	▲3.9	1,860	1,904	▲2.3
新規求人数	683	871	▲21.6	3,765	4,663	▲19.3
うちパート	214	292	▲26.7	1,174	1,407	▲16.6
パートの割合	31.3%	33.5%	▲2.2	31.2%	30.2%	1.0
月間有効求人数	1,780	2,262	▲21.3	1,862	2,179	▲14.5
紹介件数	212	257	▲17.5	1,295	1,497	▲13.5
就職件数	104	117	▲11.1	615	742	▲17.1
月間有効求人倍率	1.00	1.22	▲0.22	1.00	1.14	▲0.14

※新規求職申込件数及び月間有効求職者数は「ハローワーク利用登録者とオンライン登録者」の合計である。就職件数は「ハローワーク利用登録者とオンライン登録者の合計(オンラインハローワーク紹介、オンライン自主応募含む)」である。

項目 年度・月	新規求職者数		新規求人数		新規求人倍率		月間有効求職者数		月間有効求人数		有効求人倍率	
	対前年 増減比	対前年 増減比	原数値	対前年 増減差	原数値	対前年 増減差	対前年 増減比	対前年 増減比	原数値	対前年 増減比	原数値	対前年 増減差
平成26年度	6,527	▲5.8	8,227	11.2	1.26	0.19	2,207	▲7.5	1,827	14.5	0.83	0.16
平成27年度	6,106	▲6.5	8,435	2.5	1.38	0.12	2,122	▲3.8	1,890	3.4	0.89	0.06
平成28年度	5,603	▲8.2	8,985	6.5	1.60	0.22	1,994	▲6.1	2,081	10.1	1.04	0.15
平成28年度	5,603	▲8.2	8,985	6.5	1.60	0.22	1,994	▲6.1	2,081	10.1	1.04	0.15
平成29年度	5,015	▲10.5	9,538	6.2	1.90	0.30	1,878	▲5.8	2,232	7.3	1.19	0.15
平成30年度	4,841	▲3.5	9,543	0.1	1.97	0.07	1,712	▲8.8	2,247	0.7	1.31	0.12
平成31年度	4,722	▲2.5	8,937	▲6.4	1.89	▲0.08	1,687	▲1.5	2,144	▲4.6	1.27	▲0.04
4月	618	1.1	882	0.1	1.43	▲0.01	1,895	▲8.2	2,390	1.9	1.26	0.12
5月	445	6.0	789	7.8	1.77	0.03	1,894	▲6.2	2,352	4.1	1.24	0.12
6月	362	▲11.7	772	▲3.1	2.13	0.19	1,792	▲3.8	2,328	3.9	1.30	0.10
7月	386	9.7	877	10.0	2.27	0.01	1,735	0.8	2,328	6.1	1.34	0.07
8月	333	1.1	759	0.5	2.28	0.27	1,670	▲1.8	2,287	3.3	1.37	0.07
9月	362	0.0	738	▲3.8	2.04	▲0.33	1,664	2.8	2,245	2.3	1.35	▲0.01
10月	392	1.0	758	▲8.1	1.93	▲0.10	1,664	▲1.4	2,134	▲4.8	1.28	▲0.05
11月	317	0.0	672	▲8.7	2.12	0.10	1,570	▲2.5	2,035	▲6.9	1.30	▲0.06
12月	306	1.1	654	▲8.5	2.14	▲0.75	1,511	3.5	1,956	▲8.6	1.29	▲0.18
1月	372	0.1	601	▲29.4	1.62	▲0.60	1,547	6.8	1,844	▲16.3	1.19	▲0.33
2月	356	▲16.4	700	▲17.5	1.97	▲0.02	1,574	▲0.4	1,914	▲17.9	1.22	▲0.25
3月	473	▲9.0	735	▲12.4	1.55	▲0.06	1,723	▲2.4	1,920	▲20.6	1.11	▲0.26
令和2年度	4,235	▲10.3	7,712	▲13.7	1.82	▲0.07	1,747	3.6	1,794	▲16.3	1.03	▲0.24
4月	535	▲13.4	555	▲37.1	1.04	▲0.39	1,802	▲4.9	1,749	▲26.8	0.97	▲0.29
5月	303	▲31.9	600	▲24.0	1.98	0.21	1,743	▲8.0	1,710	▲27.3	0.98	▲0.26
6月	340	▲6.1	667	▲13.6	1.96	▲0.17	1,721	▲4.0	1,735	▲25.5	1.01	▲0.29
7月	339	▲12.2	561	▲36.0	1.65	▲0.62	1,640	▲5.5	1,723	▲26.0	1.05	▲0.29
8月	317	▲4.8	628	▲17.3	1.98	▲0.30	1,686	1.0	1,731	▲24.3	1.03	▲0.34
9月	365	0.8	706	▲4.3	1.93	▲0.11	1,771	6.4	1,792	▲20.2	1.01	▲0.34
10月	355	▲9.4	602	▲20.6	1.70	▲0.23	1,802	8.3	1,835	▲14.0	1.02	▲0.26
11月	312	▲1.6	622	▲7.4	1.99	▲0.13	1,773	12.9	1,823	▲10.4	1.03	▲0.27
12月	245	▲19.9	666	1.8	2.72	0.58	1,691	11.9	1,768	▲9.6	1.05	▲0.24
1月	365	▲1.9	618	2.8	1.69	0.07	1,715	10.9	1,805	▲2.1	1.05	▲0.14
2月	349	▲2.0	694	▲0.9	1.99	0.02	1,763	12.0	1,861	▲2.8	1.06	▲0.16
3月	410	▲13.3	793	7.9	1.93	0.38	1,856	7.7	2,000	4.2	1.08	▲0.03
令和3年度	4,203	▲0.8	8,239	6.8	1.96	0.14	1,825	4.5	1,936	7.9	1.06	0.03
4月	570	6.5	656	18.2	1.15	0.11	1,992	10.5	1,988	13.7	1.00	0.03
5月	332	9.6	613	2.2	1.85	▲0.13	1,899	9.0	1,899	11.1	1.00	0.02
6月	318	▲6.5	738	10.6	2.32	0.36	1,820	5.8	1,921	10.7	1.06	0.05
7月	317	▲6.5	651	16.0	2.05	0.40	1,704	3.9	1,877	8.9	1.10	0.05
8月	302	▲4.7	621	▲1.1	2.06	0.08	1,732	2.7	1,886	9.0	1.09	0.06
9月	341	▲6.6	732	3.7	2.15	0.22	1,804	1.9	1,913	6.8	1.06	0.05
10月	345	▲2.8	707	17.4	2.05	0.35	1,820	1.0	1,934	5.4	1.06	0.04
11月	317	1.6	629	1.1	1.98	▲0.01	1,820	2.7	1,922	5.4	1.06	0.03
12月	253	3.3	697	4.7	2.75	0.03	1,745	3.2	1,878	6.2	1.08	0.03
1月	354	▲3.0	670	8.4	1.89	0.20	1,782	3.9	1,889	4.7	1.06	0.01
2月	349	0.0	735	5.9	2.11	0.12	1,835	4.1	2,025	8.8	1.10	0.04
3月	405	▲1.2	790	▲0.4	1.95	0.02	1,942	4.6	2,101	5.1	1.08	0.00
令和4年度	4,216	0.3	9,445	▲14.6	2.24	0.28	1,882	3.1	2,229	15.1	1.18	0.12
4月	489	▲14.2	742	13.1	1.52	0.37	1,998	0.3	2,078	4.5	1.04	0.04
5月	351	5.7	709	15.7	2.02	0.17	1,961	3.3	2,086	9.8	1.06	0.06
6月	349	9.7	844	14.4	2.42	0.10	1,942	6.7	2,181	13.5	1.12	0.06
7月	301	▲5.0	790	21.4	2.62	0.57	1,831	7.5	2,229	18.8	1.22	0.12
8月	320	6.0	707	13.8	2.21	0.15	1,836	6.0	2,236	18.6	1.22	0.13
9月	361	5.9	871	19.0	2.41	0.26	1,853	2.7	2,262	18.2	1.22	0.16
10月	353	2.3	812	14.9	2.30	0.25	1,884	3.5	2,224	15.0	1.18	0.12
11月	315	▲0.6	784	24.6	2.49	0.51	1,861	2.3	2,326	21.0	1.25	0.19
12月	269	6.3	876	25.7	3.26	0.51	1,789	2.5	2,396	27.6	1.34	0.26
1月	350	▲1.1	750	11.9	2.14	0.25	1,808	1.5	2,298	21.7	1.27	0.21
2月	376	7.7	707	▲3.8	1.88	▲0.23	1,910	4.1	2,204	8.8	1.15	0.05
3月	382	▲5.7	853	8.0	2.23	0.28	1,916	▲1.3	2,222	5.8	1.16	0.08
令和5年度	2,108	▲50.0	3,765	▲60.1	1.79	▲0.45	1,860	▲1.2	1,862	▲16.4	1.00	▲0.18
4月	532	8.8	643	▲13.3	1.21	▲0.31	1,980	▲0.9	2,009	▲3.3	1.01	▲0.03
5月	338	▲3.7	488	▲31.2	1.44	▲0.58	1,908	▲2.7	1,802	▲13.6	0.94	▲0.12
6月	318	▲8.9	777	▲7.9	2.44	0.02	1,893	▲2.5	1,860	▲14.7	0.98	▲0.14
7月	293	▲2.7	680	▲13.9	2.32	▲0.30	1,792	▲2.1	1,856	▲16.7	1.04	▲0.18
8月	318	▲0.6	494	▲30.1	1.55	▲0.66	1,804	▲1.7	1,867	▲16.5	1.03	▲0.19
9月	309	▲14.4	683	▲21.6	2.21	▲0.20	1,780	▲3.9	1,780	▲21.3	1.00	▲0.22
10月												
11月												
12月												
1月												
2月												
3月												

※新規求職申込件数及び月間有効求職者数は「ハローワーク利用登録者とオンライン登録者の合計」である。

※月間有効求職者数及び月間有効求人数の累計値は平均値

## 【月間有効求職者の年齢別状況】

(単位:人)

年齢区分	R5年9月			R4年9月			前年同月差		
	計	男	女	計	男	女	計	男	女
29歳以下	282	128	154	370	176	194	▲88	▲48	▲40
30～44歳	414	180	234	461	171	290	▲47	9	▲56
45～54歳	364	161	203	389	171	218	▲25	▲10	▲15
55～59歳	186	83	103	201	91	110	▲15	▲8	▲7
60～64歳	258	135	123	195	99	96	63	36	27
65歳以上	276	170	106	237	152	85	39	18	21
合計	1,780	857	923	1,853	860	993	▲73	▲3	▲70
44歳以下	696	308	388	831	347	484	▲135	▲39	▲96
45歳以上	1,084	549	535	1,022	513	509	62	36	26
うち55歳以上	720	388	332	633	342	291	87	46	41

(注) 常用(新規学卒を除き、常用的パートタイムを含む)の数値である。

※月間有効求職者数は「ハローワーク利用登録者とオンライン登録者の合計」である。

## 【新規求職者の態様別状況】

(単位:人)

区分	R5年9月	R4年9月	前年同月差	今年度累計	前年度累計	前年同期差
新規求職者数	309	361	▲52	2,108	2,171	▲63
在職者	85	95	▲10	494	514	▲20
離職者	190	220	▲30	1,425	1,410	15
うち事業主都合	30	49	▲19	336	307	29
うち自己都合	148	164	▲16	1,011	1,025	▲14
うち自営、その他	2	3	▲1	12	31	▲19
無業者	27	46	▲19	174	247	▲73

(注) 常用(新規学卒を除き、常用的パートタイムを含む)の数値である。

※新規求職申込件数は「ハローワーク利用登録者とオンライン登録者の合計」である。

## 【新規求人数の産業別状況】

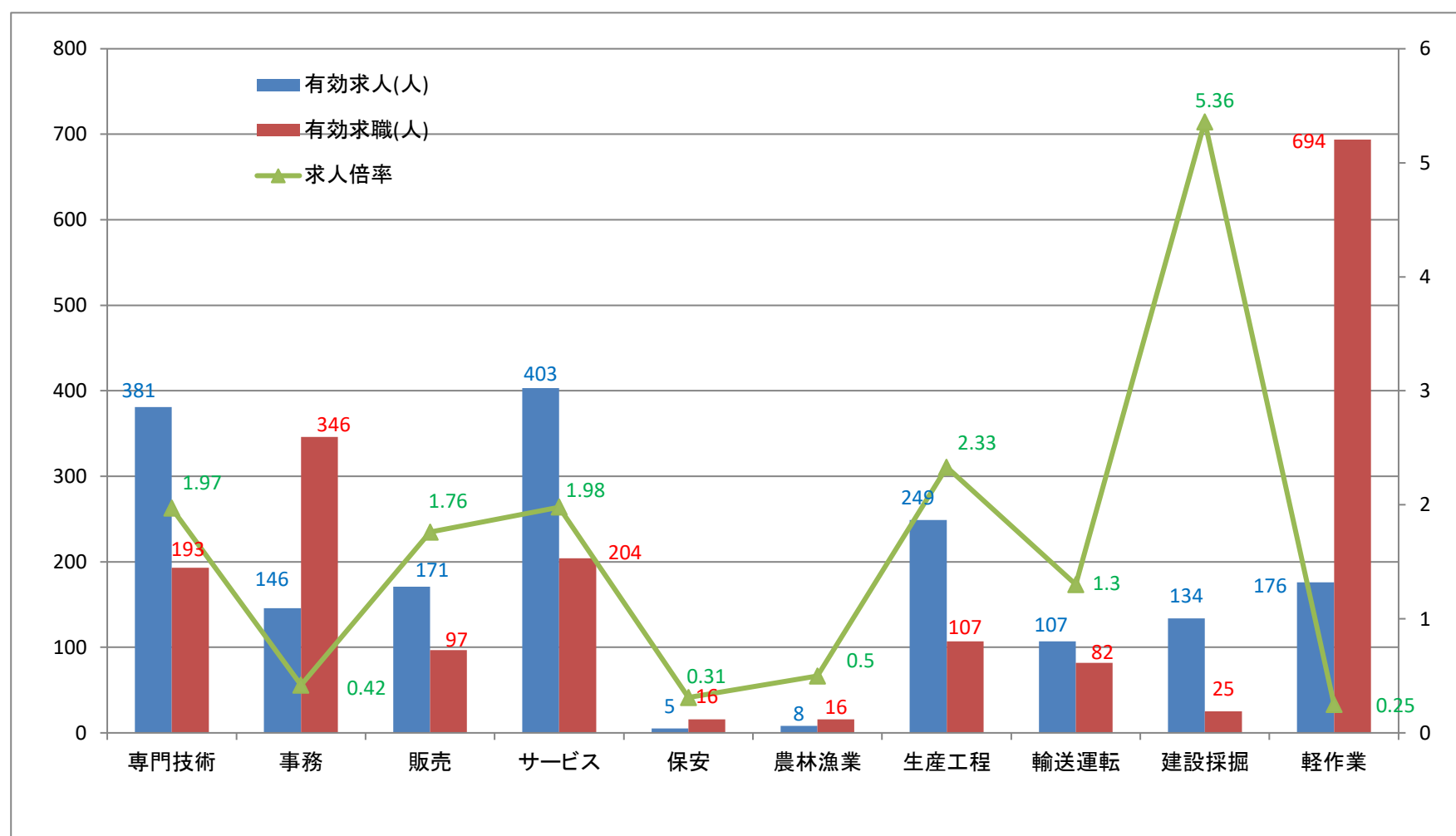
(単位:人)

区分	R5年9月	R4年9月	前年同月差	今年度累計	前年度累計	前年同期差
A～B 農・林・漁業	3	6	▲3	23	35	▲12
C 鉱業、採石業、砂利採取業	8	4	4	38	32	6
D 建設業	145	159	▲14	663	920	▲257
E 製造業	102	129	▲27	504	626	▲122
食料品、飲料、飼料	71	67	4	268	295	▲27
繊維工業	1	1	0	8	4	4
木材、家具、装備品	3	8	▲5	16	17	▲1
窯業、土石製品	2	4	▲2	25	21	4
非鉄金属、金属製品	2	15	▲13	31	78	▲47
はん用機械器具・生産用機械器具	10	7	3	65	84	▲19
業務用機械器具・電気機械器具	0	9	▲9	22	34	▲12
その他の製造業	13	18	▲5	69	93	▲24
G 情報通信業	0	0	0	4	12	▲8
H 運輸業、郵便業	17	42	▲25	95	174	▲79
I 卸売、小売業	101	102	▲1	353	419	▲66
J,K 金融業、保険業・不動産、物品賃貸業	3	9	▲6	30	46	▲16
M 宿泊業、飲食サービス業	24	53	▲29	114	175	▲61
P 医療、福祉	146	242	▲96	1,244	1,462	▲218
R サービス業	52	62	▲10	353	378	▲25
その他	82	63	19	344	384	▲40
合計	683	871	▲188	3,765	4,663	▲898

(注) 常用(新規学卒を除き、常用的パートタイムを含む)の数値である。

## 【職業別有効求人・求職状況（バランスシート）】

※新規学卒者を除きパートタイムを含む常用雇用状況を表示  
 ※専門技術には管理的職業を、軽作業には分類不能を含む



※月間有効求職者数は「ハローワーク利用登録者とオンライン登録者の合計」である。

## 【雇用保険関係取扱状況】

	令和5年 9月	令和5年 8月	令和4年 9月	対前年 増減比	今年度 累計	前年度 累計	対前年 増減比
適用事業所数(所)	2,295	2,298	2,291	0.2	****	****	****
被保険者数(人)	28,839	28,820	29,498	▲2.2	****	****	****
一般被保険者	24,182	24,196	24,849	▲2.7	****	****	****
高年齢被保険者	3,546	3,513	3,432	3.3	****	****	****
短期特例被保険者	1,111	1,111	1,217	▲8.7	****	****	****
資格喪失者数(人)	260	282	288	▲9.7	2,100	2,400	▲12.5
一般被保険者	206	229	242	▲14.9	1,563	1,841	▲15.1
うち事業主都合	7	10	11	▲36.4	87	176	▲50.6
高年齢被保険者	43	36	36	19.4	388	375	3.5
短期特例被保険者	11	17	10	10.0	149	184	▲19.0
一般							
資格決定件数(件)	97	108	106	▲8.5	568	602	▲5.6
初回受給者数(人)	73	97	86	▲15.1	484	496	▲2.4
受給者実人員(人)	426	462	419	1.7	2,124	2,106	0.9
支給金額(基本手当基本分)(千円)	48,096	61,005	48,811	▲1.5	242,717	240,004	1.1
高年齢							
資格決定件数(件)	30	39	23	30.4	225	258	▲12.8
受給者数(人)	31	38	23	34.8	205	245	▲16.3
支給金額(千円)	6,938	7,545	5,074	36.7	44,543	51,094	▲12.8
短期特例							
資格決定件数(件)	3	3	0	-	110	155	▲29.0
受給者数(人)	1	6	0	-	326	330	▲1.2
支給金額(千円)	174	1,208	0	-	71,624	70,045	2.3