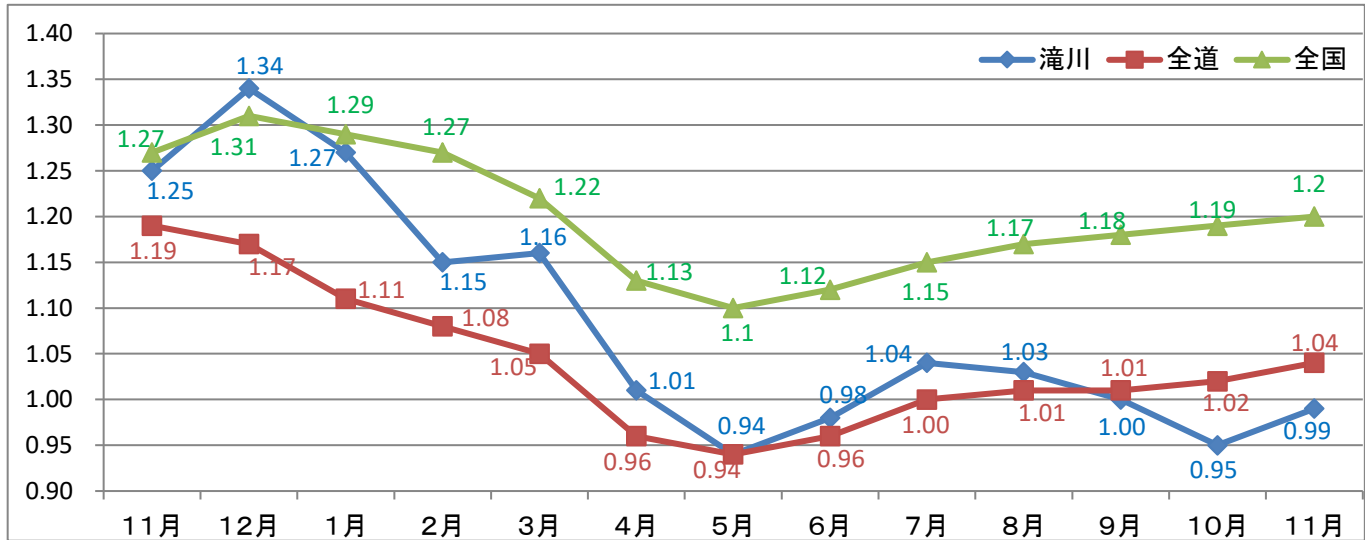


# 雇用情勢 takikawa (令和5年11月)

令和5年12月26日  
ハローワーク滝川

11月の有効求人倍率は0.99倍で、前年を0.26ポイント下回った。  
新規求職者数は250人で、前年同月比20.6%（65人）減少し、新規求人数は555人で、前年同月比29.2%（229人）減少した。

## 【有効求人倍率の推移】



区分	R4年 11月	12月	R5年 1月	2月	3月	4月	5月	6月	7月	8月	9月	10月	11月
滝川	1.25 (0.19)	1.34 (0.26)	1.27 (0.21)	1.15 (0.05)	1.16 (0.08)	1.01 (▲0.03)	0.94 (▲0.12)	0.98 (▲0.14)	1.04 (▲0.18)	1.03 (▲0.19)	1.00 (▲0.22)	0.95 (▲0.23)	0.99 (▲0.26)
全道	1.19 (0.17)	1.17 (0.15)	1.11 (0.11)	1.08 (0.06)	1.05 (0.02)	0.96 (▲0.04)	0.94 (▲0.06)	0.96 (▲0.08)	1.00 (▲0.10)	1.01 (▲0.11)	1.01 (▲0.15)	1.02 (▲0.14)	1.04 (▲0.15)
全国	1.27 (0.17)	1.31 (0.17)	1.29 (0.15)	1.27 (0.13)	1.22 (0.09)	1.12 (0.06)	1.10 (0.04)	1.12 (0.03)	1.15 (0.00)	1.15 (▲0.03)	1.18 (▲0.02)	1.19 (▲0.04)	1.20 (▲0.07)

- (注) 1. 値は、常用(新規学卒を除き、常用的パートタイムを含む原数値)である。  
2. 下段( )内は、対前年同月差(ポイント)。  
3. 新規求職申込件数及び月間有効求職者数は「ハローワーク利用登録者とオンライン登録者の合計」である。

## 【一般職業紹介状況】 (単位:人、%、倍、ポイント)

※月間有効求職者数及び月間有効求人数の累計値は平均値

区分	R5年11月	R4年11月	前年同月比	今年度累計	前年度累計	対前年 増減比・差
新規求職者数	250	315	▲20.6	2,651	2,839	▲6.6
月間有効求職者数	1,713	1,861	▲8.0	1,832	1,896	▲3.4
新規求人数	555	784	▲29.2	4,899	6,259	▲21.7
うちパート	156	297	▲47.5	1,556	1,948	▲20.1
パートの割合	28.1%	37.9%	▲9.8	31.8%	31.1%	0.7
月間有効求人数	1,703	2,326	▲26.8	1,821	2,203	▲17.3
紹介件数	201	232	▲13.4	1,698	1,973	▲13.9
就職件数	86	118	▲27.1	796	974	▲18.3
月間有効求人倍率	0.99	1.25	▲0.26	0.99	1.16	▲0.17

※新規求職申込件数及び月間有効求職者数は「ハローワーク利用登録者とオンライン登録者」の合計である。就職件数は「ハローワーク利用登録者とオンライン登録者の合計(オンラインハローワーク紹介、オンライン自主応募含む)」である。

項目 年度・月	新規求職者数		新規求人数		新規求人倍率		月間有効求職者数		月間有効求人数		有効求人倍率	
	対前年 増減比	原数値	対前年 増減比	原数値	対前年 増減差	対前年 増減比	対前年 増減比	対前年 増減比	対前年 増減比	原数値	対前年 増減差	
平成26年度	6,527	▲5.8	8,227	11.2	1.26	0.19	2,207	▲7.5	1,827	14.5	0.83	0.16
平成27年度	6,106	▲6.5	8,435	2.5	1.38	0.12	2,122	▲3.8	1,890	3.4	0.89	0.06
平成28年度	5,603	▲8.2	8,985	6.5	1.60	0.22	1,994	▲6.1	2,081	10.1	1.04	0.15
平成28年度	5,603	▲8.2	8,985	6.5	1.60	0.22	1,994	▲6.1	2,081	10.1	1.04	0.15
平成29年度	5,015	▲10.5	9,538	6.2	1.90	0.30	1,878	▲5.8	2,232	7.3	1.19	0.15
平成30年度	4,841	▲3.5	9,543	0.1	1.97	0.07	1,712	▲8.8	2,247	0.7	1.31	0.12
平成31年度	4,722	▲2.5	8,937	▲6.4	1.89	▲0.08	1,687	▲1.5	2,144	▲4.6	1.27	▲0.04
4月	618	1.1	882	0.1	1.43	▲0.01	1,895	▲8.2	2,390	1.9	1.26	0.12
5月	445	6.0	789	7.8	1.77	0.03	1,894	▲6.2	2,352	4.1	1.24	0.12
6月	362	▲11.7	772	▲3.1	2.13	0.19	1,792	▲3.8	2,328	3.9	1.30	0.10
7月	386	9.7	877	10.0	2.27	0.01	1,735	0.8	2,328	6.1	1.34	0.07
8月	333	1.1	759	0.5	2.28	0.27	1,670	▲1.8	2,287	3.3	1.37	0.07
9月	362	0.0	738	▲3.8	2.04	▲0.33	1,664	2.8	2,245	2.3	1.35	▲0.01
10月	392	1.0	758	▲8.1	1.93	▲0.10	1,664	▲1.4	2,134	▲4.8	1.28	▲0.05
11月	317	0.0	672	▲8.7	2.12	0.10	1,570	▲2.5	2,035	▲6.9	1.30	▲0.06
12月	306	1.1	654	▲8.5	2.14	▲0.75	1,511	3.5	1,956	▲8.6	1.29	▲0.18
1月	372	0.1	601	▲29.4	1.62	▲0.60	1,547	6.8	1,844	▲16.3	1.19	▲0.33
2月	356	▲16.4	700	▲17.5	1.97	▲0.02	1,574	▲0.4	1,914	▲17.9	1.22	▲0.25
3月	473	▲9.0	735	▲12.4	1.55	▲0.06	1,723	▲2.4	1,920	▲20.6	1.11	▲0.26
令和2年度	4,235	▲10.3	7,712	▲13.7	1.82	▲0.07	1,747	3.6	1,794	▲16.3	1.03	▲0.24
4月	535	▲13.4	555	▲37.1	1.04	▲0.39	1,802	▲4.9	1,749	▲26.8	0.97	▲0.29
5月	303	▲31.9	600	▲24.0	1.98	0.21	1,743	▲8.0	1,710	▲27.3	0.98	▲0.26
6月	340	▲6.1	667	▲13.6	1.96	▲0.17	1,721	▲4.0	1,735	▲25.5	1.01	▲0.29
7月	339	▲12.2	561	▲36.0	1.65	▲0.62	1,640	▲5.5	1,723	▲26.0	1.05	▲0.29
8月	317	▲4.8	628	▲17.3	1.98	▲0.30	1,686	1.0	1,731	▲24.3	1.03	▲0.34
9月	365	0.8	706	▲4.3	1.93	▲0.11	1,771	6.4	1,792	▲20.2	1.01	▲0.34
10月	355	▲9.4	602	▲20.6	1.70	▲0.23	1,802	8.3	1,835	▲14.0	1.02	▲0.26
11月	312	▲1.6	622	▲7.4	1.99	▲0.13	1,773	12.9	1,823	▲10.4	1.03	▲0.27
12月	245	▲19.9	666	1.8	2.72	0.58	1,691	11.9	1,768	▲9.6	1.05	▲0.24
1月	365	▲1.9	618	2.8	1.69	0.07	1,715	10.9	1,805	▲2.1	1.05	▲0.14
2月	349	▲2.0	694	▲0.9	1.99	0.02	1,763	12.0	1,861	▲2.8	1.06	▲0.16
3月	410	▲13.3	793	7.9	1.93	0.38	1,856	7.7	2,000	4.2	1.08	▲0.03
令和3年度	4,203	▲0.8	8,239	6.8	1.96	0.14	1,825	4.5	1,936	7.9	1.06	0.03
4月	570	6.5	656	18.2	1.15	0.11	1,992	10.5	1,988	13.7	1.00	0.03
5月	332	9.6	613	2.2	1.85	▲0.13	1,899	9.0	1,899	11.1	1.00	0.02
6月	318	▲6.5	738	10.6	2.32	0.36	1,820	5.8	1,921	10.7	1.06	0.05
7月	317	▲6.5	651	16.0	2.05	0.40	1,704	3.9	1,877	8.9	1.10	0.05
8月	302	▲4.7	621	▲1.1	2.06	0.08	1,732	2.7	1,886	9.0	1.09	0.06
9月	341	▲6.6	732	3.7	2.15	0.22	1,804	1.9	1,913	6.8	1.06	0.05
10月	345	▲2.8	707	17.4	2.05	0.35	1,820	1.0	1,934	5.4	1.06	0.04
11月	317	1.6	629	1.1	1.98	▲0.01	1,820	2.7	1,922	5.4	1.06	0.03
12月	253	3.3	697	4.7	2.75	0.03	1,745	3.2	1,878	6.2	1.08	0.03
1月	354	▲3.0	670	8.4	1.89	0.20	1,782	3.9	1,889	4.7	1.06	0.01
2月	349	0.0	735	5.9	2.11	0.12	1,835	4.1	2,025	8.8	1.10	0.04
3月	405	▲1.2	790	▲0.4	1.95	0.02	1,942	4.6	2,101	5.1	1.08	0.00
令和4年度	4,216	0.3	9,445	▲14.6	2.24	0.28	1,882	3.1	2,229	15.1	1.18	0.12
4月	489	▲14.2	742	13.1	1.52	0.37	1,998	0.3	2,078	4.5	1.04	0.04
5月	351	5.7	709	15.7	2.02	0.17	1,961	3.3	2,086	9.8	1.06	0.06
6月	349	9.7	844	14.4	2.42	0.10	1,942	6.7	2,181	13.5	1.12	0.06
7月	301	▲5.0	790	21.4	2.62	0.57	1,831	7.5	2,229	18.8	1.22	0.12
8月	320	6.0	707	13.8	2.21	0.15	1,836	6.0	2,236	18.6	1.22	0.13
9月	361	5.9	871	19.0	2.41	0.26	1,853	2.7	2,262	18.2	1.22	0.16
10月	353	2.3	812	14.9	2.30	0.25	1,884	3.5	2,224	15.0	1.18	0.12
11月	315	▲0.6	784	24.6	2.49	0.51	1,861	2.3	2,326	21.0	1.25	0.19
12月	269	6.3	876	25.7	3.26	0.51	1,789	2.5	2,396	27.6	1.34	0.26
1月	350	▲1.1	750	11.9	2.14	0.25	1,808	1.5	2,298	21.7	1.27	0.21
2月	376	7.7	707	▲3.8	1.88	▲0.23	1,910	4.1	2,204	8.8	1.15	0.05
3月	382	▲5.7	853	8.0	2.23	0.28	1,916	▲1.3	2,222	5.8	1.16	0.08
令和5年度	2,651	▲37.1	4,899	▲48.1	1.85	▲0.39	1,832	▲2.7	1,821	▲18.3	0.99	▲0.19
4月	532	8.8	643	▲13.3	1.21	▲0.31	1,980	▲0.9	2,009	▲3.3	1.01	▲0.03
5月	338	▲3.7	488	▲31.2	1.44	▲0.58	1,908	▲2.7	1,802	▲13.6	0.94	▲0.12
6月	318	▲8.9	777	▲7.9	2.44	0.02	1,893	▲2.5	1,860	▲14.7	0.98	▲0.14
7月	293	▲2.7	680	▲13.9	2.32	▲0.30	1,792	▲2.1	1,856	▲16.7	1.04	▲0.18
8月	318	▲0.6	494	▲30.1	1.55	▲0.66	1,804	▲1.7	1,867	▲16.5	1.03	▲0.19
9月	309	▲14.4	683	▲21.6	2.21	▲0.20	1,780	▲3.9	1,780	▲21.3	1.00	▲0.22
10月	293	▲17.0	579	▲28.7	1.98	▲0.32	1,787	▲5.1	1,692	▲23.9	0.95	▲0.23
11月	250	▲20.6	555	▲29.2	2.22	▲0.27	1,713	▲8.0	1,703	▲26.8	0.99	▲0.26
12月												
1月												
2月												
3月												

※新規求職申込件数及び月間有効求職者数は「ハローワーク利用登録者とオンライン登録者の合計」である。

※月間有効求職者数及び月間有効求人数の累計値は平均値

## 【月間有効求職者の年齢別状況】

(単位:人)

年齢区分	R5年11月			R4年11月			前年同月差		
	計	男	女	計	男	女	計	男	女
29歳以下	285	136	149	358	172	186	▲73	▲36	▲37
30～44歳	393	158	235	439	163	276	▲46	▲5	▲41
45～54歳	360	155	205	392	175	217	▲32	▲20	▲12
55～59歳	189	92	97	195	94	101	▲6	▲2	▲4
60～64歳	236	130	106	211	113	98	25	17	8
65歳以上	250	161	89	266	178	88	▲16	▲17	1
合計	1,713	832	881	1,861	895	966	▲148	▲63	▲85
44歳以下	678	294	384	797	335	462	▲119	▲41	▲78
45歳以上	1,035	538	497	1,064	560	504	▲29	▲22	▲7
うち55歳以上	675	383	292	672	385	287	3	▲2	5

(注) 常用(新規学卒を除き、常用的パートタイムを含む)の数値である。

※月間有効求職者数は「ハローワーク利用登録者とオンライン登録者の合計」である。

## 【新規求職者の態様別状況】

(単位:人)

区分	R5年11月	R4年11月	前年同月差	今年度累計	前年度累計	前年同期差
新規求職者数	250	315	▲65	2,651	2,839	▲188
在職者	65	92	▲27	639	687	▲48
離職者	162	192	▲30	1,778	1,846	▲68
うち事業主都合	39	40	▲1	400	414	▲14
うち自己都合	113	143	▲30	1,278	1,333	▲55
うち自営、その他	5	4	1	21	38	▲17
無業者	23	31	▲8	219	306	▲87

(注) 常用(新規学卒を除き、常用的パートタイムを含む)の数値である。

※新規求職申込件数は「ハローワーク利用登録者とオンライン登録者の合計」である。

## 【新規求人数の産業別状況】

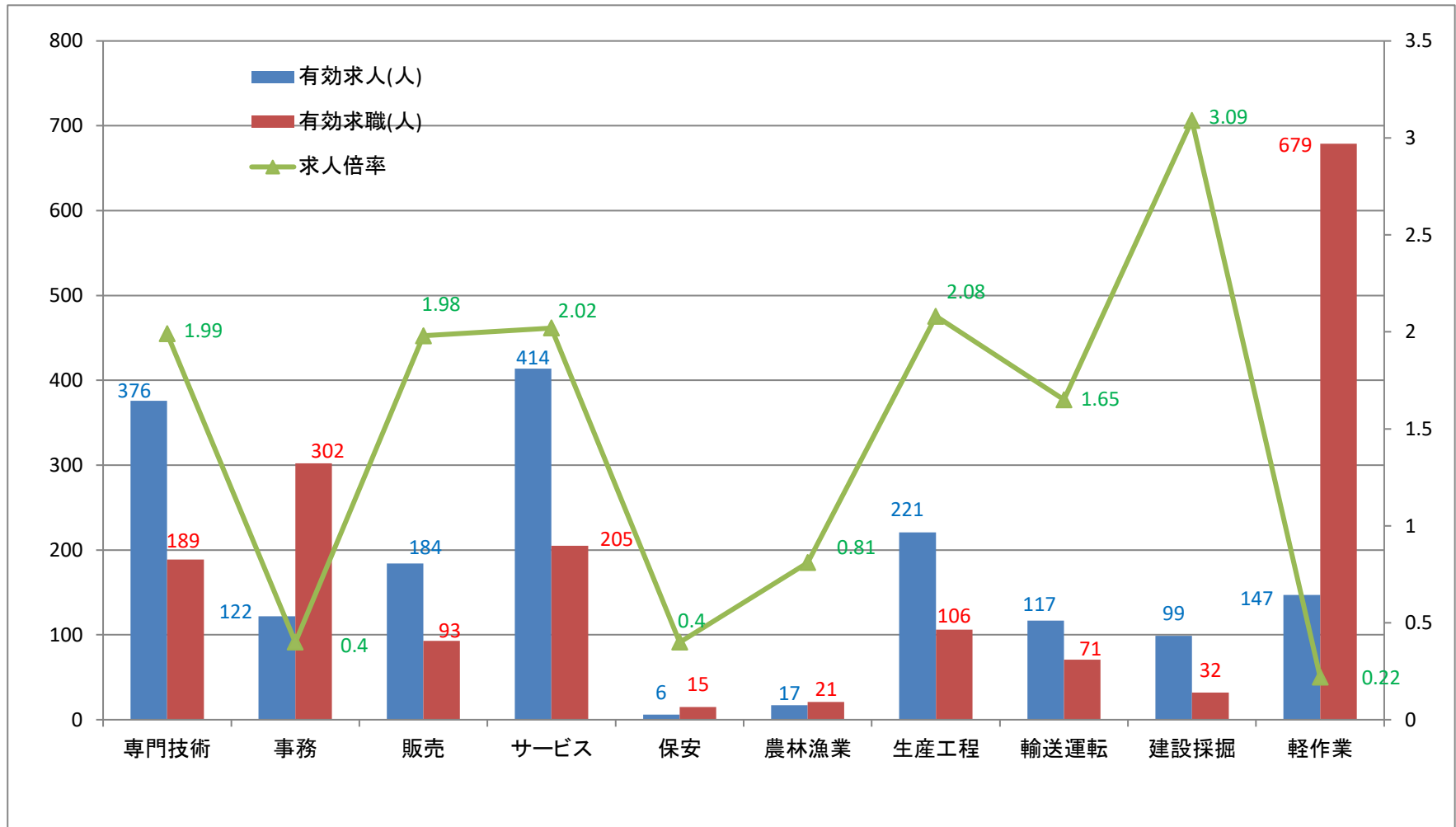
(単位:人)

区分	R5年11月	R4年11月	前年同月差	今年度累計	前年度累計	前年同期差
A～B 農・林・漁業	11	3	8	42	42	0
C 鉱業、採石業、砂利採取業	3	2	1	47	37	10
D 建設業	85	140	▲55	805	1,196	▲391
E 製造業	68	122	▲54	637	849	▲212
食料品、飲料、飼料	31	61	▲30	336	395	▲59
繊維工業	0	2	▲2	8	7	1
木材、家具、装備品	1	4	▲3	17	27	▲10
窯業、土石製品	4	4	0	30	28	2
非鉄金属、金属製品	14	8	6	46	102	▲56
はん用機械器具・生産用機械器具	2	18	▲16	82	121	▲39
業務用機械器具・電気機械器具	7	8	▲1	31	45	▲14
その他の製造業	9	17	▲8	87	124	▲37
G 情報通信業	0	3	▲3	5	16	▲11
H 運輸業、郵便業	11	35	▲24	122	226	▲104
I 卸売、小売業	36	55	▲19	448	545	▲97
J,K 金融業、保険業・不動産、物品賃貸業	5	6	▲1	39	53	▲14
M 宿泊業、飲食サービス業	37	19	18	182	217	▲35
P 医療、福祉	217	183	34	1,665	1,949	▲284
R サービス業	40	53	▲13	469	522	▲53
その他	42	163	▲121	438	607	▲169
合計	555	784	▲229	4,899	6,259	▲1,360

(注) 常用(新規学卒を除き、常用的パートタイムを含む)の数値である。

【職業別有効求人・求職状況（バランスシート）】

※新規学卒者を除きパートタイムを含む常用雇用状況を表示  
 ※専門技術には管理的職業を、軽作業には分類不能を含む



※月間有効求職者数は「ハローワーク利用登録者とオンライン登録者の合計」である。

【雇用保険関係取扱状況】

	令和5年 11月	令和5年 10月	令和4年 11月	対前年 増減比	今年度 累計	前年度 累計	対前年 増減比
適用事業所数(所)	2,290	2,292	2,295	▲0.2	****	****	****
被保険者数(人)	28,679	28,855	28,923	▲0.8	****	****	****
一般被保険者	24,189	24,224	24,466	▲1.1	****	****	****
高年齢被保険者	3,559	3,544	3,402	4.6	****	****	****
短期特例被保険者	931	1,087	1,055	▲11.8	****	****	****
資格喪失者数(人)	353	353	484	▲27.1	2,891	3,265	▲11.5
一般被保険者	201	256	231	▲13.0	2,020	2,345	▲13.9
うち事業主都合	15	28	12	25.0	130	206	▲36.9
高年齢被保険者	44	59	57	▲22.8	491	509	▲3.5
短期特例被保険者	193	38	196	▲1.5	380	411	▲7.5
一般							
資格決定件数(件)	74	88	93	▲20.4	730	792	▲7.8
初回受給者数(人)	83	80	71	16.9	647	654	▲1.1
受給者実人員(人)	395	425	362	9.1	2,944	2,863	2.8
支給金額(基本手当基本分)(千円)	47,944	49,678	42,500	12.8	340,339	325,240	4.6
高年齢							
資格決定件数(件)	27	33	30	▲10.0	285	335	▲14.9
受給者数(人)	21	39	33	▲36.4	265	317	▲16.4
支給金額(千円)	4,347	8,731	6,344	▲31.5	57,621	66,094	▲12.8
短期特例							
資格決定件数(件)	178	14	165	7.9	302	336	▲10.1
受給者数(人)	35	10	36	▲2.8	371	376	▲1.3
支給金額(千円)	7,374	1,936	6,757	9.1	80,934	78,840	2.7