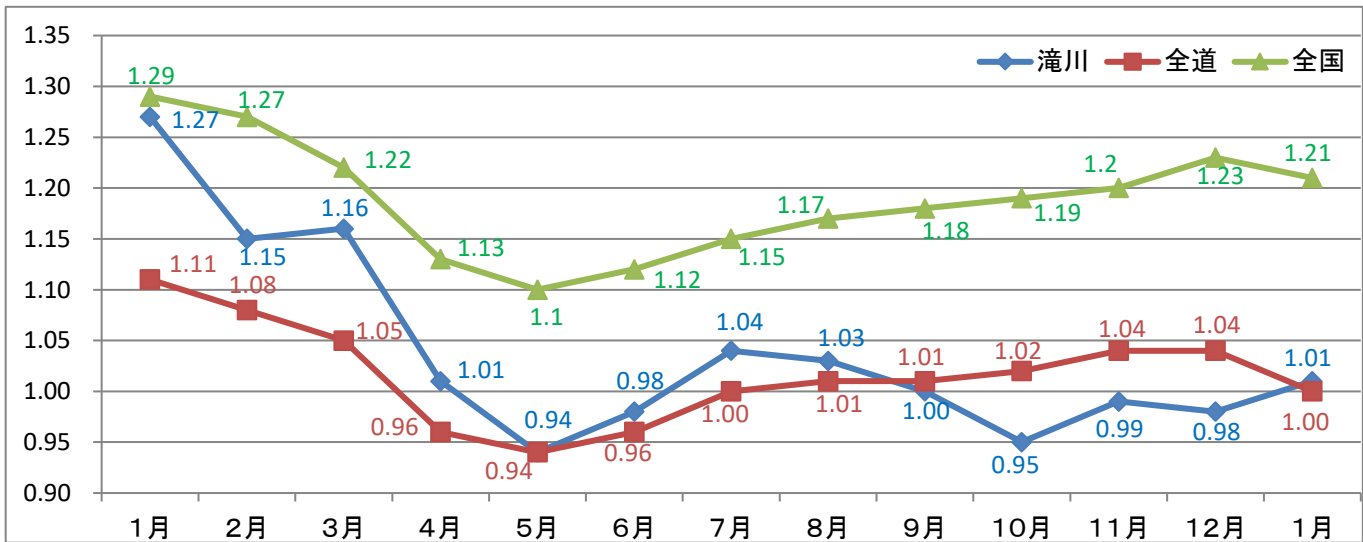


雇用情勢 takikawa (令和6年1月)

令和6年3月1日
ハローワーク滝川

1月の有効求人倍率は1.01倍で、前年を0.26ポイント下回った。
新規求職者数は358人で、前年同月比2.3%(8人)増加し、新規求人数は674人で、前年同月比10.1%(76人)減少した。

【有効求人倍率の推移】



区分	R5年 1月	2月	3月	4月	5月	6月	7月	8月	9月	10月	11月	12月	R6年 1月
滝川	1.27 (0.21)	1.15 (0.05)	1.16 (0.08)	1.01 (▲0.03)	0.94 (▲0.12)	0.98 (▲0.14)	1.04 (▲0.18)	1.03 (▲0.19)	1.00 (▲0.22)	0.95 (▲0.23)	0.99 (▲0.26)	0.98 (▲0.36)	1.01 (▲0.26)
全道	1.11 (0.11)	1.08 (0.06)	1.05 (0.02)	0.96 (▲0.04)	0.94 (▲0.06)	0.96 (▲0.08)	1.00 (▲0.10)	1.01 (▲0.11)	1.01 (▲0.15)	1.02 (▲0.14)	1.04 (▲0.15)	1.04 (▲0.13)	1.00 (▲0.11)
全国	1.29 (0.15)	1.27 (0.13)	1.22 (0.09)	1.12 (0.06)	1.10 (0.04)	1.12 (0.03)	1.15 (0.00)	1.15 (▲0.03)	1.18 (▲0.02)	1.19 (▲0.04)	1.20 (▲0.07)	1.23 (▲0.08)	1.21 (▲0.08)

- (注) 1. 値は、常用(新規学卒を除き、常用的パートタイムを含む原数値)である。
2. 下段()内は、対前年同月差(ポイント)。
3. 新規求職申込件数及び月間有効求職者数は「ハローワーク利用登録者とオンライン登録者の合計」である。

【一般職業紹介状況】 (単位:人、%、倍、ポイント)

※月間有効求職者数及び月間有効求人数の累計値は平均値

区分	R6年1月	R5年1月	前年同月比	今年度累計	前年度累計	対前年 増減比・差
新規求職者数	358	350	2.3	3,268	3,458	▲5.5
月間有効求職者数	1,770	1,808	▲2.1	1,810	1,876	▲3.5
新規求人数	674	750	▲10.1	6,169	7,885	▲21.8
うちパート	219	234	▲6.4	1,962	2,499	▲21.5
パートの割合	32.5%	31.2%	1.3	31.8%	31.7%	0.1
月間有効求人数	1,781	2,298	▲22.5	1,800	2,232	▲19.3
紹介件数	212	218	▲2.8	2,060	2,374	▲13.2
就職件数	75	86	▲12.8	940	1,152	▲18.4
月間有効求人倍率	1.01	1.27	▲0.26	0.99	1.19	▲0.20

※新規求職申込件数及び月間有効求職者数は「ハローワーク利用登録者とオンライン登録者」の合計である。就職件数は「ハローワーク利用登録者とオンライン登録者の合計(オンラインハローワーク紹介、オンライン自主応募含む)」である。

項目 年度・月	新規求職者数		新規求人数		新規求人倍率		月間有効求職者数		月間有効求人数		有効求人倍率	
	対前年 増減比	対前年 増減比	原数値	対前年 増減差	原数値	対前年 増減差	対前年 増減比	対前年 増減比	原数値	対前年 増減比	原数値	対前年 増減差
平成26年度	6,527	▲5.8	8,227	11.2	1.26	0.19	2,207	▲7.5	1,827	14.5	0.83	0.16
平成27年度	6,106	▲6.5	8,435	2.5	1.38	0.12	2,122	▲3.8	1,890	3.4	0.89	0.06
平成28年度	5,603	▲8.2	8,985	6.5	1.60	0.22	1,994	▲6.1	2,081	10.1	1.04	0.15
平成28年度	5,603	▲8.2	8,985	6.5	1.60	0.22	1,994	▲6.1	2,081	10.1	1.04	0.15
平成29年度	5,015	▲10.5	9,538	6.2	1.90	0.30	1,878	▲5.8	2,232	7.3	1.19	0.15
平成30年度	4,841	▲3.5	9,543	0.1	1.97	0.07	1,712	▲8.8	2,247	0.7	1.31	0.12
平成31年度	4,722	▲2.5	8,937	▲6.4	1.89	▲0.08	1,687	▲1.5	2,144	▲4.6	1.27	▲0.04
4月	618	1.1	882	0.1	1.43	▲0.01	1,895	▲8.2	2,390	1.9	1.26	0.12
5月	445	6.0	789	7.8	1.77	0.03	1,894	▲6.2	2,352	4.1	1.24	0.12
6月	362	▲11.7	772	▲3.1	2.13	0.19	1,792	▲3.8	2,328	3.9	1.30	0.10
7月	386	9.7	877	10.0	2.27	0.01	1,735	0.8	2,328	6.1	1.34	0.07
8月	333	1.1	759	0.5	2.28	0.27	1,670	▲1.8	2,287	3.3	1.37	0.07
9月	362	0.0	738	▲3.8	2.04	▲0.33	1,664	2.8	2,245	2.3	1.35	▲0.01
10月	392	1.0	758	▲8.1	1.93	▲0.10	1,664	▲1.4	2,134	▲4.8	1.28	▲0.05
11月	317	0.0	672	▲8.7	2.12	0.10	1,570	▲2.5	2,035	▲6.9	1.30	▲0.06
12月	306	1.1	654	▲8.5	2.14	▲0.75	1,511	3.5	1,956	▲8.6	1.29	▲0.18
1月	372	0.1	601	▲29.4	1.62	▲0.60	1,547	6.8	1,844	▲16.3	1.19	▲0.33
2月	356	▲16.4	700	▲17.5	1.97	▲0.02	1,574	▲0.4	1,914	▲17.9	1.22	▲0.25
3月	473	▲9.0	735	▲12.4	1.55	▲0.06	1,723	▲2.4	1,920	▲20.6	1.11	▲0.26
令和2年度	4,235	▲10.3	7,712	▲13.7	1.82	▲0.07	1,747	3.6	1,794	▲16.3	1.03	▲0.24
4月	535	▲13.4	555	▲37.1	1.04	▲0.39	1,802	▲4.9	1,749	▲26.8	0.97	▲0.29
5月	303	▲31.9	600	▲24.0	1.98	0.21	1,743	▲8.0	1,710	▲27.3	0.98	▲0.26
6月	340	▲6.1	667	▲13.6	1.96	▲0.17	1,721	▲4.0	1,735	▲25.5	1.01	▲0.29
7月	339	▲12.2	561	▲36.0	1.65	▲0.62	1,640	▲5.5	1,723	▲26.0	1.05	▲0.29
8月	317	▲4.8	628	▲17.3	1.98	▲0.30	1,686	1.0	1,731	▲24.3	1.03	▲0.34
9月	365	0.8	706	▲4.3	1.93	▲0.11	1,771	6.4	1,792	▲20.2	1.01	▲0.34
10月	355	▲9.4	602	▲20.6	1.70	▲0.23	1,802	8.3	1,835	▲14.0	1.02	▲0.26
11月	312	▲1.6	622	▲7.4	1.99	▲0.13	1,773	12.9	1,823	▲10.4	1.03	▲0.27
12月	245	▲19.9	666	1.8	2.72	0.58	1,691	11.9	1,768	▲9.6	1.05	▲0.24
1月	365	▲1.9	618	2.8	1.69	0.07	1,715	10.9	1,805	▲2.1	1.05	▲0.14
2月	349	▲2.0	694	▲0.9	1.99	0.02	1,763	12.0	1,861	▲2.8	1.06	▲0.16
3月	410	▲13.3	793	7.9	1.93	0.38	1,856	7.7	2,000	4.2	1.08	▲0.03
令和3年度	4,203	▲0.8	8,239	6.8	1.96	0.14	1,825	4.5	1,936	7.9	1.06	0.03
4月	570	6.5	656	18.2	1.15	0.11	1,992	10.5	1,988	13.7	1.00	0.03
5月	332	9.6	613	2.2	1.85	▲0.13	1,899	9.0	1,899	11.1	1.00	0.02
6月	318	▲6.5	738	10.6	2.32	0.36	1,820	5.8	1,921	10.7	1.06	0.05
7月	317	▲6.5	651	16.0	2.05	0.40	1,704	3.9	1,877	8.9	1.10	0.05
8月	302	▲4.7	621	▲1.1	2.06	0.08	1,732	2.7	1,886	9.0	1.09	0.06
9月	341	▲6.6	732	3.7	2.15	0.22	1,804	1.9	1,913	6.8	1.06	0.05
10月	345	▲2.8	707	17.4	2.05	0.35	1,820	1.0	1,934	5.4	1.06	0.04
11月	317	1.6	629	1.1	1.98	▲0.01	1,820	2.7	1,922	5.4	1.06	0.03
12月	253	3.3	697	4.7	2.75	0.03	1,745	3.2	1,878	6.2	1.08	0.03
1月	354	▲3.0	670	8.4	1.89	0.20	1,782	3.9	1,889	4.7	1.06	0.01
2月	349	0.0	735	5.9	2.11	0.12	1,835	4.1	2,025	8.8	1.10	0.04
3月	405	▲1.2	790	▲0.4	1.95	0.02	1,942	4.6	2,101	5.1	1.08	0.00
令和4年度	4,216	0.3	9,445	▲14.6	2.24	0.28	1,882	3.1	2,229	15.1	1.18	0.12
4月	489	▲14.2	742	13.1	1.52	0.37	1,998	0.3	2,078	4.5	1.04	0.04
5月	351	5.7	709	15.7	2.02	0.17	1,961	3.3	2,086	9.8	1.06	0.06
6月	349	9.7	844	14.4	2.42	0.10	1,942	6.7	2,181	13.5	1.12	0.06
7月	301	▲5.0	790	21.4	2.62	0.57	1,831	7.5	2,229	18.8	1.22	0.12
8月	320	6.0	707	13.8	2.21	0.15	1,836	6.0	2,236	18.6	1.22	0.13
9月	361	5.9	871	19.0	2.41	0.26	1,853	2.7	2,262	18.2	1.22	0.16
10月	353	2.3	812	14.9	2.30	0.25	1,884	3.5	2,224	15.0	1.18	0.12
11月	315	▲0.6	784	24.6	2.49	0.51	1,861	2.3	2,326	21.0	1.25	0.19
12月	269	6.3	876	25.7	3.26	0.51	1,789	2.5	2,396	27.6	1.34	0.26
1月	350	▲1.1	750	11.9	2.14	0.25	1,808	1.5	2,298	21.7	1.27	0.21
2月	376	7.7	707	▲3.8	1.88	▲0.23	1,910	4.1	2,204	8.8	1.15	0.05
3月	382	▲5.7	853	8.0	2.23	0.28	1,916	▲1.3	2,222	5.8	1.16	0.08
令和5年度	3,268	▲22.5	6,169	▲34.7	1.89	▲0.35	1,810	▲3.8	1,800	▲19.2	0.99	▲0.19
4月	532	8.8	643	▲13.3	1.21	▲0.31	1,980	▲0.9	2,009	▲3.3	1.01	▲0.03
5月	338	▲3.7	488	▲31.2	1.44	▲0.58	1,908	▲2.7	1,802	▲13.6	0.94	▲0.12
6月	318	▲8.9	777	▲7.9	2.44	0.02	1,893	▲2.5	1,860	▲14.7	0.98	▲0.14
7月	293	▲2.7	680	▲13.9	2.32	▲0.30	1,792	▲2.1	1,856	▲16.7	1.04	▲0.18
8月	318	▲0.6	494	▲30.1	1.55	▲0.66	1,804	▲1.7	1,867	▲16.5	1.03	▲0.19
9月	309	▲14.4	683	▲21.6	2.21	▲0.20	1,780	▲3.9	1,780	▲21.3	1.00	▲0.22
10月	293	▲17.0	579	▲28.7	1.98	▲0.32	1,787	▲5.1	1,692	▲23.9	0.95	▲0.23
11月	250	▲20.6	555	▲29.2	2.22	▲0.27	1,713	▲8.0	1,703	▲26.8	0.99	▲0.26
12月	259	▲3.7	596	▲32.0	2.30	▲0.96	1,676	▲6.3	1,649	▲31.2	0.98	▲0.36
1月	358	2.3	674	▲10.1	1.88	▲0.26	1,770	▲2.1	1,781	▲22.5	1.01	▲0.26
2月												
3月												

※新規求職申込件数及び月間有効求職者数は「ハローワーク利用登録者とオンライン登録者の合計」である。

※月間有効求職者数及び月間有効求人数の累計値は平均値

【月間有効求職者の年齢別状況】

(単位:人)

年齢区分	R6年1月			R5年1月			前年同月差		
	計	男	女	計	男	女	計	男	女
29歳以下	270	122	148	344	162	182	▲74	▲40	▲34
30～44歳	417	165	252	440	167	273	▲23	▲2	▲21
45～54歳	374	162	212	372	168	204	2	▲6	8
55～59歳	190	99	91	193	101	92	▲3	▲2	▲1
60～64歳	248	144	104	217	122	95	31	22	9
65歳以上	271	177	94	242	162	80	29	15	14
合計	1,770	869	901	1,808	882	926	▲38	▲13	▲25
44歳以下	687	287	400	784	329	455	▲97	▲42	▲55
45歳以上	1,083	582	501	1,024	553	471	59	29	30
うち55歳以上	709	420	289	652	385	267	57	35	22

(注) 常用(新規学卒を除き、常用的パートタイムを含む)の数値である。

※月間有効求職者数は「ハローワーク利用登録者とオンライン登録者の合計」である。

【新規求職者の態様別状況】

(単位:人)

区分	R6年1月	R5年1月	前年同月差	今年度累計	前年度累計	前年同期差
新規求職者数	358	350	8	3,268	3,458	▲190
在職者	87	98	▲11	789	864	▲75
離職者	244	212	32	2,196	2,223	▲27
うち事業主都合	90	44	46	549	496	53
うち自己都合	151	162	▲11	1,534	1,616	▲82
うち自営、その他	2	2	0	28	42	▲14
無業者	27	40	▲13	268	371	▲103

(注) 常用(新規学卒を除き、常用的パートタイムを含む)の数値である。

※新規求職申込件数は「ハローワーク利用登録者とオンライン登録者の合計」である。

【新規求人数の産業別状況】

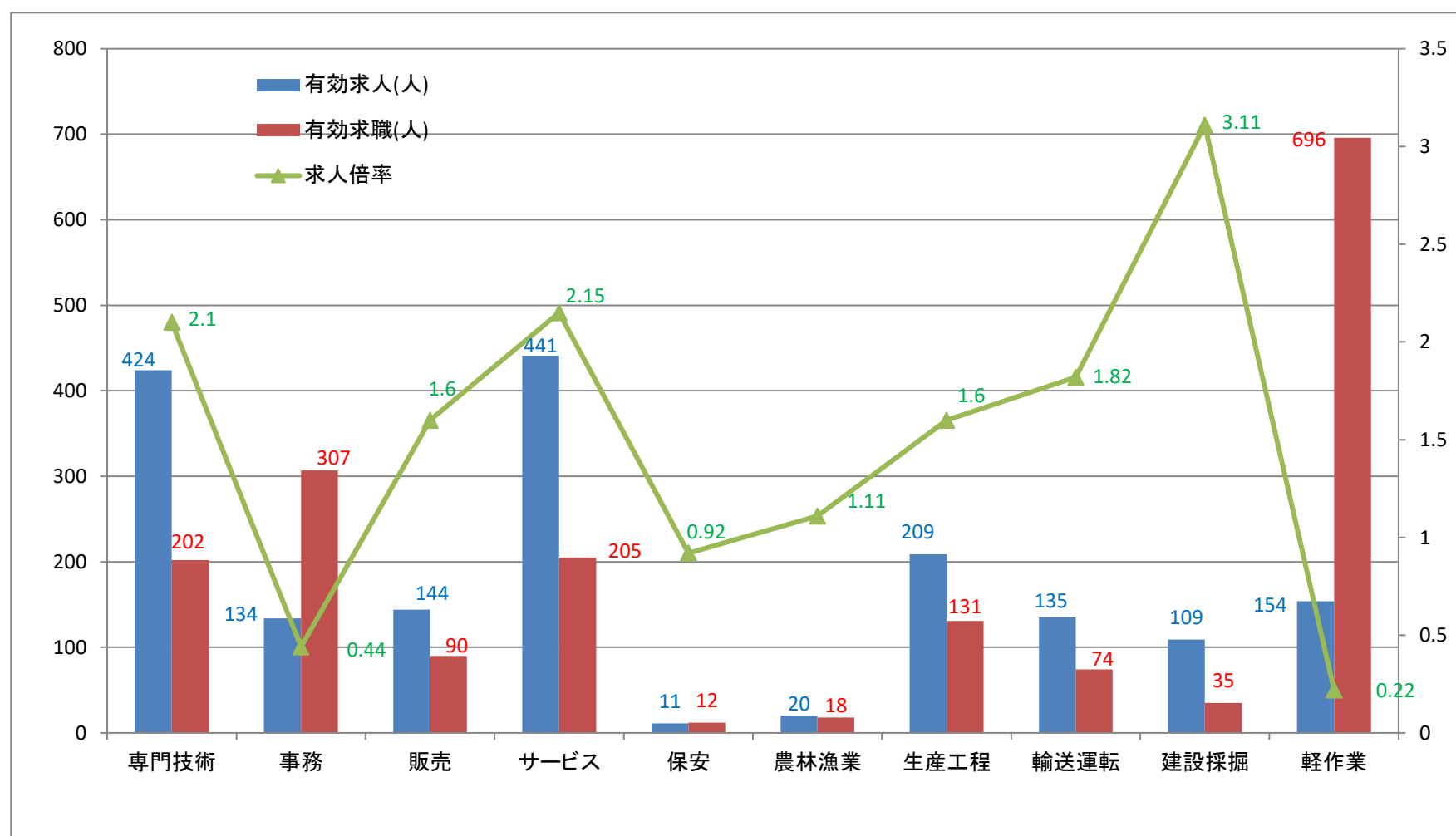
(単位:人)

区分	R6年1月	R5年1月	前年同月差	今年度累計	前年度累計	前年同期差
A～B 農・林・漁業	5	5	0	56	52	4
C 鉱業、採石業、砂利採取業	1	8	▲7	54	49	5
D 建設業	91	116	▲25	1,028	1,456	▲428
E 製造業	64	87	▲23	782	1,031	▲249
食料品、飲料、飼料	31	33	▲2	426	481	▲55
繊維工業	0	1	▲1	9	9	0
木材、家具、装備品	2	3	▲1	24	32	▲8
窯業、土石製品	1	6	▲5	33	37	▲4
非鉄金属、金属製品	1	9	▲8	49	127	▲78
はん用機械器具・生産用機械器具	16	17	▲1	104	145	▲41
業務用機械器具・電気機械器具	2	3	▲1	33	48	▲15
その他の製造業	11	15	▲4	104	152	▲48
G 情報通信業	1	1	0	6	19	▲13
H 運輸業、郵便業	19	19	0	155	289	▲134
I 卸売、小売業	42	44	▲2	562	664	▲102
J,K 金融業、保険業・不動産、物品賃貸業	5	15	▲10	46	77	▲31
M 宿泊業、飲食サービス業	40	23	17	250	282	▲32
P 医療、福祉	228	273	▲45	2,046	2,561	▲515
R サービス業	77	82	▲5	592	664	▲72
その他	101	77	24	592	741	▲149
合計	674	750	▲76	6,169	7,885	▲1,716

(注) 常用(新規学卒を除き、常用的パートタイムを含む)の数値である。

【職業別有効求人・求職状況（バランスシート）】

※新規学卒者を除きパートタイムを含む常用雇用状況を表示
 ※専門技術には管理的職業を、軽作業には分類不能を含む



※月間有効求職者数は「ハローワーク利用登録者とオンライン登録者の合計」である。

【雇用保険関係取扱状況】

	令和6年 1月	令和5年 12月	令和5年 1月	対前年 増減比	今年度 累計	前年度 累計	対前年 増減比
適用事業所数(所)	2,286	2,283	2,297	▲0.5	****	****	****
被保険者数(人)	28,027	29,468	28,371	▲1.2	****	****	****
一般被保険者	23,931	25,428	24,314	▲1.6	****	****	****
高年齢被保険者	3,580	3,322	3,455	3.6	****	****	****
短期特例被保険者	516	718	602	▲14.3	****	****	****
資格喪失者数(人)	503	619	401	25.4	4,013	4,242	▲5.4
一般被保険者	331	181	221	49.8	2,532	2,748	▲7.9
うち事業主都合	55	5	15	266.7	190	228	▲16.7
高年齢被保険者	61	42	47	29.8	594	607	▲2.1
短期特例被保険者	111	396	133	▲16.5	887	887	0.0
一般							
資格決定件数(件)	124	66	99	25.3	920	956	▲3.8
初回受給者数(人)	69	84	78	▲11.5	800	812	▲1.5
受給者実人員(人)	362	337	381	▲5.0	3,643	3,610	0.9
支給金額(基本手当基本分)(千円)	44,849	33,275	45,657	▲1.8	418,463	409,928	2.1
高年齢							
資格決定件数(件)	53	35	36	47.2	373	399	▲6.5
受給者数(人)	35	37	32	9.4	337	374	▲9.9
支給金額(千円)	7,931	6,890	7,219	9.9	72,442	78,751	▲8.0
短期特例							
資格決定件数(件)	145	339	157	▲7.6	786	786	0.0
受給者数(人)	252	220	319	▲21.0	843	870	▲3.1
支給金額(千円)	53,201	42,188	67,674	▲21.4	176,323	179,740	▲1.9