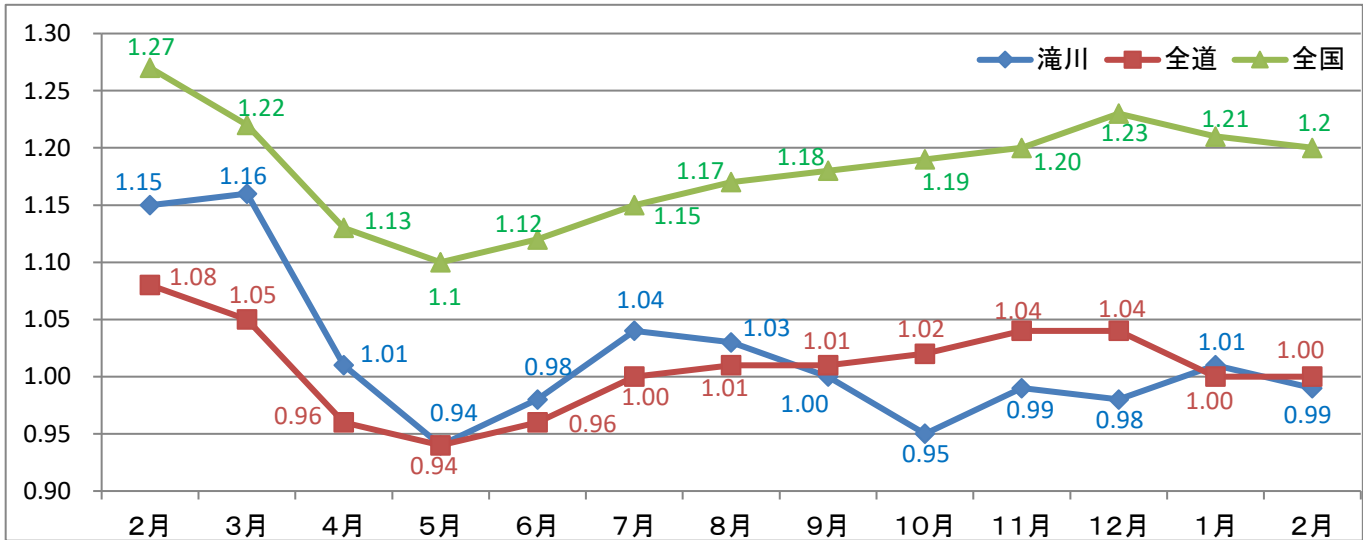


# 雇用情勢 takikawa (令和6年2月)

令和6年3月29日  
ハローワーク滝川

2月の有効求人倍率は0.99倍で、前年を0.16ポイント下回った。  
新規求職者数は378人で、前年同月比0.5%（2人）増加し、新規求人数は665人で、前年同月比5.9%（42人）減少した。

## 【有効求人倍率の推移】



区分	R5年 2月	3月	4月	5月	6月	7月	8月	9月	10月	11月	12月	R6年 1月	2月
滝川	1.15 (0.05)	1.16 (0.08)	1.01 (▲0.03)	0.94 (▲0.12)	0.98 (▲0.14)	1.04 (▲0.18)	1.03 (▲0.19)	1.00 (▲0.22)	0.95 (▲0.23)	0.99 (▲0.26)	0.98 (▲0.36)	1.01 (▲0.26)	0.99 (▲0.16)
全道	1.08 (0.06)	1.05 (0.02)	0.96 (▲0.04)	0.94 (▲0.06)	0.96 (▲0.08)	1.00 (▲0.10)	1.01 (▲0.11)	1.01 (▲0.15)	1.02 (▲0.14)	1.04 (▲0.15)	1.04 (▲0.13)	1.00 (▲0.11)	1.00 (▲0.08)
全国	1.27 (0.13)	1.22 (0.09)	1.12 (0.06)	1.10 (0.04)	1.12 (0.03)	1.15 (0.00)	1.15 (▲0.03)	1.18 (▲0.02)	1.19 (▲0.04)	1.20 (▲0.07)	1.23 (▲0.08)	1.21 (▲0.08)	1.20 (▲0.07)

- (注) 1. 値は、常用(新規学卒を除き、常用的パートタイムを含む原数値)である。  
2. 下段( )内は、対前年同月差(ポイント)。  
3. 新規求職申込件数及び月間有効求職者数は「ハローワーク利用登録者とオンライン登録者の合計」である。

## 【一般職業紹介状況】 (単位:人、%、倍、ポイント)

※月間有効求職者数及び月間有効求人数の累計値は平均値

区分	R6年2月	R5年2月	前年同月比	今年度累計	前年度累計	対前年 増減比・差
新規求職者数	378	376	0.5	3,646	3,834	▲4.9
月間有効求職者数	1,900	1,910	▲0.5	1,818	1,879	▲3.2
新規求人数	665	707	▲5.9	6,834	8,592	▲20.5
うちパート	190	217	▲12.4	2,152	2,716	▲20.8
パートの割合	28.6%	30.7%	▲2.1	31.5%	31.6%	▲0.1P
月間有効求人数	1,873	2,204	▲15.0	1,807	2,229	▲19.0
紹介件数	300	310	▲3.2	2,360	2,684	▲12.1
就職件数	119	121	▲1.7	1,059	1,273	▲16.8
月間有効求人倍率	0.99	1.15	▲0.16	0.99	1.19	▲0.20

※新規求職申込件数及び月間有効求職者数は「ハローワーク利用登録者とオンライン登録者」の合計である。就職件数は「ハローワーク利用登録者とオンライン登録者の合計(オンラインハローワーク紹介、オンライン自主応募含む)」である。

項目 年度・月	新規求職者数		新規求人数		新規求人倍率		月間有効求職者数		月間有効求人数		有効求人倍率	
	対前年 増減比	対前年 増減比	原数値	対前年 増減差	原数値	対前年 増減差	対前年 増減比	対前年 増減比	原数値	対前年 増減比	原数値	対前年 増減差
平成26年度	6,527	▲5.8	8,227	11.2	1.26	0.19	2,207	▲7.5	1,827	14.5	0.83	0.16
平成27年度	6,106	▲6.5	8,435	2.5	1.38	0.12	2,122	▲3.8	1,890	3.4	0.89	0.06
平成28年度	5,603	▲8.2	8,985	6.5	1.60	0.22	1,994	▲6.1	2,081	10.1	1.04	0.15
平成28年度	5,603	▲8.2	8,985	6.5	1.60	0.22	1,994	▲6.1	2,081	10.1	1.04	0.15
平成29年度	5,015	▲10.5	9,538	6.2	1.90	0.30	1,878	▲5.8	2,232	7.3	1.19	0.15
平成30年度	4,841	▲3.5	9,543	0.1	1.97	0.07	1,712	▲8.8	2,247	0.7	1.31	0.12
平成31年度	4,722	▲2.5	8,937	▲6.4	1.89	▲0.08	1,687	▲1.5	2,144	▲4.6	1.27	▲0.04
4月	618	1.1	882	0.1	1.43	▲0.01	1,895	▲8.2	2,390	1.9	1.26	0.12
5月	445	6.0	789	7.8	1.77	0.03	1,894	▲6.2	2,352	4.1	1.24	0.12
6月	362	▲11.7	772	▲3.1	2.13	0.19	1,792	▲3.8	2,328	3.9	1.30	0.10
7月	386	9.7	877	10.0	2.27	0.01	1,735	0.8	2,328	6.1	1.34	0.07
8月	333	1.1	759	0.5	2.28	0.27	1,670	▲1.8	2,287	3.3	1.37	0.07
9月	362	0.0	738	▲3.8	2.04	▲0.33	1,664	2.8	2,245	2.3	1.35	▲0.01
10月	392	1.0	758	▲8.1	1.93	▲0.10	1,664	▲1.4	2,134	▲4.8	1.28	▲0.05
11月	317	0.0	672	▲8.7	2.12	0.10	1,570	▲2.5	2,035	▲6.9	1.30	▲0.06
12月	306	1.1	654	▲8.5	2.14	▲0.75	1,511	3.5	1,956	▲8.6	1.29	▲0.18
1月	372	0.1	601	▲29.4	1.62	▲0.60	1,547	6.8	1,844	▲16.3	1.19	▲0.33
2月	356	▲16.4	700	▲17.5	1.97	▲0.02	1,574	▲0.4	1,914	▲17.9	1.22	▲0.25
3月	473	▲9.0	735	▲12.4	1.55	▲0.06	1,723	▲2.4	1,920	▲20.6	1.11	▲0.26
令和2年度	4,235	▲10.3	7,712	▲13.7	1.82	▲0.07	1,747	3.6	1,794	▲16.3	1.03	▲0.24
4月	535	▲13.4	555	▲37.1	1.04	▲0.39	1,802	▲4.9	1,749	▲26.8	0.97	▲0.29
5月	303	▲31.9	600	▲24.0	1.98	0.21	1,743	▲8.0	1,710	▲27.3	0.98	▲0.26
6月	340	▲6.1	667	▲13.6	1.96	▲0.17	1,721	▲4.0	1,735	▲25.5	1.01	▲0.29
7月	339	▲12.2	561	▲36.0	1.65	▲0.62	1,640	▲5.5	1,723	▲26.0	1.05	▲0.29
8月	317	▲4.8	628	▲17.3	1.98	▲0.30	1,686	1.0	1,731	▲24.3	1.03	▲0.34
9月	365	0.8	706	▲4.3	1.93	▲0.11	1,771	6.4	1,792	▲20.2	1.01	▲0.34
10月	355	▲9.4	602	▲20.6	1.70	▲0.23	1,802	8.3	1,835	▲14.0	1.02	▲0.26
11月	312	▲1.6	622	▲7.4	1.99	▲0.13	1,773	12.9	1,823	▲10.4	1.03	▲0.27
12月	245	▲19.9	666	1.8	2.72	0.58	1,691	11.9	1,768	▲9.6	1.05	▲0.24
1月	365	▲1.9	618	2.8	1.69	0.07	1,715	10.9	1,805	▲2.1	1.05	▲0.14
2月	349	▲2.0	694	▲0.9	1.99	0.02	1,763	12.0	1,861	▲2.8	1.06	▲0.16
3月	410	▲13.3	793	7.9	1.93	0.38	1,856	7.7	2,000	4.2	1.08	▲0.03
令和3年度	4,203	▲0.8	8,239	6.8	1.96	0.14	1,825	4.5	1,936	7.9	1.06	0.03
4月	570	6.5	656	18.2	1.15	0.11	1,992	10.5	1,988	13.7	1.00	0.03
5月	332	9.6	613	2.2	1.85	▲0.13	1,899	9.0	1,899	11.1	1.00	0.02
6月	318	▲6.5	738	10.6	2.32	0.36	1,820	5.8	1,921	10.7	1.06	0.05
7月	317	▲6.5	651	16.0	2.05	0.40	1,704	3.9	1,877	8.9	1.10	0.05
8月	302	▲4.7	621	▲1.1	2.06	0.08	1,732	2.7	1,886	9.0	1.09	0.06
9月	341	▲6.6	732	3.7	2.15	0.22	1,804	1.9	1,913	6.8	1.06	0.05
10月	345	▲2.8	707	17.4	2.05	0.35	1,820	1.0	1,934	5.4	1.06	0.04
11月	317	1.6	629	1.1	1.98	▲0.01	1,820	2.7	1,922	5.4	1.06	0.03
12月	253	3.3	697	4.7	2.75	0.03	1,745	3.2	1,878	6.2	1.08	0.03
1月	354	▲3.0	670	8.4	1.89	0.20	1,782	3.9	1,889	4.7	1.06	0.01
2月	349	0.0	735	5.9	2.11	0.12	1,835	4.1	2,025	8.8	1.10	0.04
3月	405	▲1.2	790	▲0.4	1.95	0.02	1,942	4.6	2,101	5.1	1.08	0.00
令和4年度	4,216	0.3	9,445	▲14.6	2.24	0.28	1,882	3.1	2,229	15.1	1.18	0.12
4月	489	▲14.2	742	13.1	1.52	0.37	1,998	0.3	2,078	4.5	1.04	0.04
5月	351	5.7	709	15.7	2.02	0.17	1,961	3.3	2,086	9.8	1.06	0.06
6月	349	9.7	844	14.4	2.42	0.10	1,942	6.7	2,181	13.5	1.12	0.06
7月	301	▲5.0	790	21.4	2.62	0.57	1,831	7.5	2,229	18.8	1.22	0.12
8月	320	6.0	707	13.8	2.21	0.15	1,836	6.0	2,236	18.6	1.22	0.13
9月	361	5.9	871	19.0	2.41	0.26	1,853	2.7	2,262	18.2	1.22	0.16
10月	353	2.3	812	14.9	2.30	0.25	1,884	3.5	2,224	15.0	1.18	0.12
11月	315	▲0.6	784	24.6	2.49	0.51	1,861	2.3	2,326	21.0	1.25	0.19
12月	269	6.3	876	25.7	3.26	0.51	1,789	2.5	2,396	27.6	1.34	0.26
1月	350	▲1.1	750	11.9	2.14	0.25	1,808	1.5	2,298	21.7	1.27	0.21
2月	376	7.7	707	▲3.8	1.88	▲0.23	1,910	4.1	2,204	8.8	1.15	0.05
3月	382	▲5.7	853	8.0	2.23	0.28	1,916	▲1.3	2,222	5.8	1.16	0.08
令和5年度	3,646	▲13.5	6,834	▲27.6	1.87	▲0.37	1,818	▲3.4	1,807	▲18.9	0.99	▲0.19
4月	532	8.8	643	▲13.3	1.21	▲0.31	1,980	▲0.9	2,009	▲3.3	1.01	▲0.03
5月	338	▲3.7	488	▲31.2	1.44	▲0.58	1,908	▲2.7	1,802	▲13.6	0.94	▲0.12
6月	318	▲8.9	777	▲7.9	2.44	0.02	1,893	▲2.5	1,860	▲14.7	0.98	▲0.14
7月	293	▲2.7	680	▲13.9	2.32	▲0.30	1,792	▲2.1	1,856	▲16.7	1.04	▲0.18
8月	318	▲0.6	494	▲30.1	1.55	▲0.66	1,804	▲1.7	1,867	▲16.5	1.03	▲0.19
9月	309	▲14.4	683	▲21.6	2.21	▲0.20	1,780	▲3.9	1,780	▲21.3	1.00	▲0.22
10月	293	▲17.0	579	▲28.7	1.98	▲0.32	1,787	▲5.1	1,692	▲23.9	0.95	▲0.23
11月	250	▲20.6	555	▲29.2	2.22	▲0.27	1,713	▲8.0	1,703	▲26.8	0.99	▲0.26
12月	259	▲3.7	596	▲32.0	2.30	▲0.96	1,676	▲6.3	1,649	▲31.2	0.98	▲0.36
1月	358	2.3	674	▲10.1	1.88	▲0.26	1,770	▲2.1	1,781	▲22.5	1.01	▲0.26
2月	378	0.5	665	▲5.9	1.76	▲0.12	1,900	▲0.5	1,873	▲15.0	0.99	▲0.16
3月												

※新規求職申込件数及び月間有効求職者数は「ハローワーク利用登録者とオンライン登録者の合計」である。

※月間有効求職者数及び月間有効求人数の累計値は平均値

## 【月間有効求職者の年齢別状況】

(単位:人)

年齢区分	R6年2月			R5年2月			前年同月差		
	計	男	女	計	男	女	計	男	女
29歳以下	290	136	154	348	159	189	▲58	▲23	▲35
30～44歳	442	181	261	464	170	294	▲22	11	▲33
45～54歳	395	162	233	395	170	225	0	▲8	8
55～59歳	207	98	109	208	106	102	▲1	▲8	7
60～64歳	272	166	106	222	121	101	50	45	5
65歳以上	294	192	102	273	173	100	21	19	2
合計	1,900	935	965	1,910	899	1,011	▲10	36	▲46
44歳以下	732	317	415	812	329	483	▲80	▲12	▲68
45歳以上	1,168	618	550	1,098	570	528	70	48	22
うち55歳以上	773	456	317	703	400	303	70	56	14

(注) 常用(新規学卒を除き、常用的パートタイムを含む)の数値である。

※月間有効求職者数は「ハローワーク利用登録者とオンライン登録者の合計」である。

## 【新規求職者の態様別状況】

(単位:人)

区分	R6年2月	R5年2月	前年同月差	今年度累計	前年度累計	前年同期差
新規求職者数	378	376	2	3,646	3,834	▲188
在職者	147	148	▲1	936	1,012	▲76
離職者	202	203	▲1	2,398	2,426	▲28
うち事業主都合	47	41	6	596	537	59
うち自己都合	143	156	▲13	1,677	1,772	▲95
うち自営、その他	2	2	0	30	44	▲14
無業者	29	25	4	297	396	▲99

(注) 常用(新規学卒を除き、常用的パートタイムを含む)の数値である。

※新規求職申込件数は「ハローワーク利用登録者とオンライン登録者の合計」である。

## 【新規求人数の産業別状況】

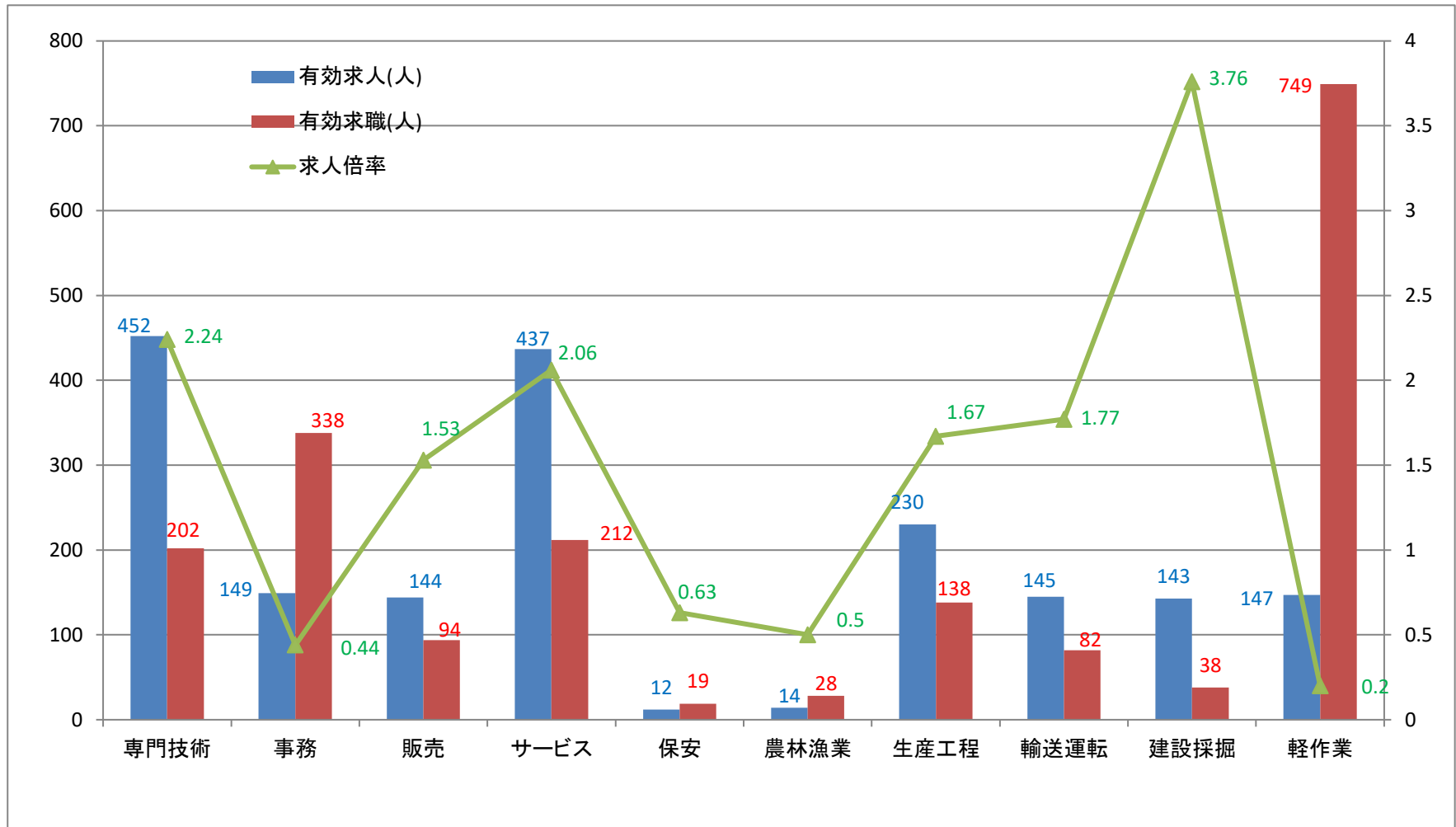
(単位:人)

区分	R6年2月	R5年2月	前年同月差	今年度累計	前年度累計	前年同期差
A～B 農・林・漁業	5	5	0	61	57	4
C 鉱業、採石業、砂利採取業	5	2	3	59	51	8
D 建設業	123	135	▲12	1,151	1,591	▲440
E 製造業	79	119	▲40	861	1,150	▲289
食料品、飲料、飼料	40	60	▲20	466	541	▲75
繊維工業	2	0	2	11	9	2
木材、家具、装備品	1	2	▲1	25	34	▲9
窯業、土石製品	6	4	2	39	41	▲2
非鉄金属、金属製品	12	10	2	61	137	▲76
はん用機械器具・生産用機械器具	5	9	▲4	109	154	▲45
業務用機械器具・電気機械器具	7	10	▲3	40	58	▲18
その他の製造業	6	24	▲18	110	176	▲66
G 情報通信業	0	3	▲3	6	22	▲16
H 運輸業、郵便業	23	22	1	178	311	▲133
I 卸売、小売業	46	60	▲14	608	724	▲116
J,K 金融業、保険業・不動産、物品賃貸業	3	11	▲8	49	88	▲39
M 宿泊業、飲食サービス業	17	19	▲2	267	301	▲34
P 医療、福祉	211	177	34	2,257	2,738	▲481
R サービス業	51	56	▲5	643	720	▲77
その他	102	98	4	694	839	▲145
合計	665	707	▲42	6,834	8,592	▲1,758

(注) 常用(新規学卒を除き、常用的パートタイムを含む)の数値である。

【職業別有効求人・求職状況（バランスシート）】

※新規卒者を除きパートタイムを含む常用雇用状況を表示  
 ※専門技術には管理的職業を、軽作業には分類不能を含む



※月間有効求職者数は「ハローワーク利用登録者とオンライン登録者の合計」である。

【雇用保険関係取扱状況】

	令和6年 2月	令和6年 1月	令和5年 2月	対前年 増減比	今年度 累計	前年度 累計	対前年 増減比
適用事業所数(所)	2,285	2,286	2,301	▲0.7	****	****	****
被保険者数(人)	27,929	28,027	28,250	▲1.1	****	****	****
一般被保険者	23,878	23,931	24,258	▲1.6	****	****	****
高年齢被保険者	3,603	3,580	3,469	3.9	****	****	****
短期特例被保険者	448	516	523	▲14.3	****	****	****
資格喪失者数(人)	329	503	308	6.8	4,342	4,550	▲4.6
一般被保険者	214	331	196	9.2	2,746	2,944	▲6.7
うち事業主都合	22	55	12	83.3	212	240	▲11.7
高年齢被保険者	43	61	34	26.5	637	641	▲0.6
短期特例被保険者	72	111	78	▲7.7	959	965	▲0.6
一般							
資格決定件数(件)	89	124	87	2.3	1,009	1,043	▲3.3
初回受給者数(人)	89	69	65	36.9	889	877	1.4
受給者実人員(人)	369	362	351	5.1	4,012	3,961	1.3
支給金額(基本手当基本分)(千円)	45,791	44,849	38,054	20.3	464,254	447,982	3.6
高年齢							
資格決定件数(件)	29	53	29	0.0	402	428	▲6.1
受給者数(人)	43	35	38	13.2	380	412	▲7.8
支給金額(千円)	9,596	7,931	7,616	26.0	82,038	86,367	▲5.0
短期特例							
資格決定件数(件)	81	145	65	24.6	867	851	1.9
受給者数(人)	95	252	114	▲16.7	938	984	▲4.7
支給金額(千円)	20,521	53,201	24,278	▲15.5	196,844	204,018	▲3.5