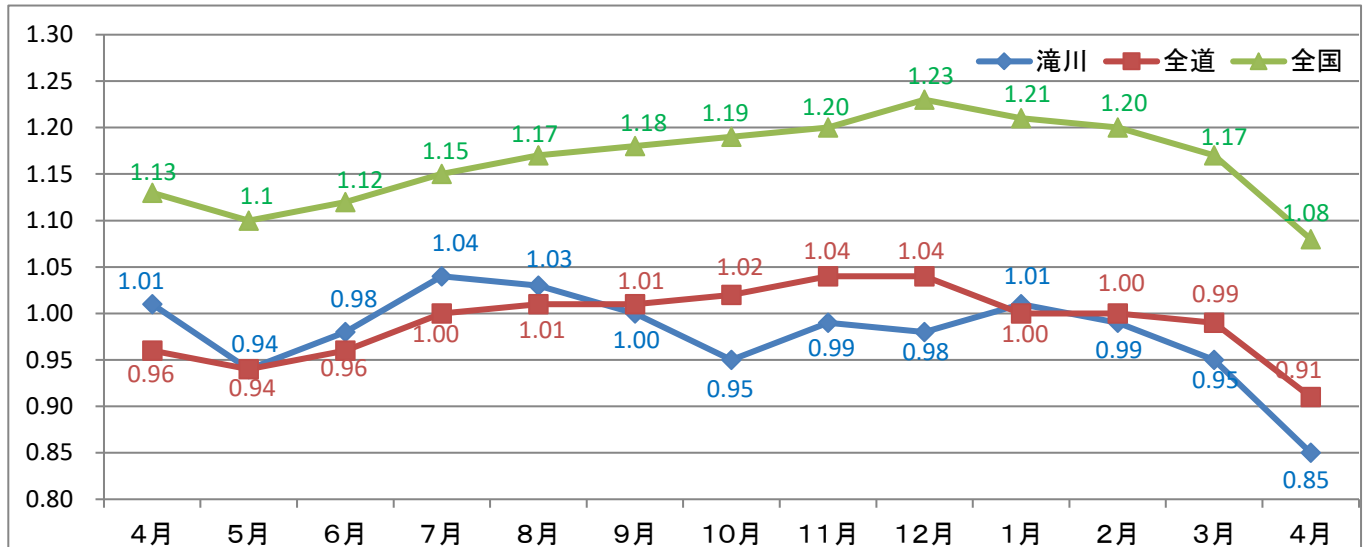


雇用情勢 takikawa (令和6年4月)

令和6年5月31日
ハローワーク滝川

4月の有効求人倍率は0.85倍で、前年を0.16ポイント下回った。
新規求職者数は573人で、前年同月比7.7%（41人）増加し、新規求人数は637人で、前年同月比0.9%（6人）減少した。

【有効求人倍率の推移】



区分	R5年 4月	5月	6月	7月	8月	9月	10月	11月	12月	R6年 1月	2月	3月	4月
滝川	1.01 (▲0.03)	0.94 (▲0.12)	0.98 (▲0.14)	1.04 (▲0.18)	1.03 (▲0.19)	1.00 (▲0.22)	0.95 (▲0.23)	0.99 (▲0.26)	0.98 (▲0.36)	1.01 (▲0.26)	0.99 (▲0.16)	0.95 (▲0.21)	0.85 (▲0.16)
全道	0.96 (▲0.04)	0.94 (▲0.06)	0.96 (▲0.08)	1.00 (▲0.10)	1.01 (▲0.11)	1.01 (▲0.15)	1.02 (▲0.14)	1.04 (▲0.15)	1.04 (▲0.13)	1.00 (▲0.11)	1.00 (▲0.08)	0.99 (▲0.06)	0.91 (▲0.05)
全国	1.13 (0.07)	1.10 (0.04)	1.12 (0.03)	1.15 (0.00)	1.17 (▲0.01)	1.18 (▲0.02)	1.19 (▲0.04)	1.20 (▲0.07)	1.23 (▲0.08)	1.21 (▲0.08)	1.20 (▲0.07)	1.17 (▲0.05)	1.08 (▲0.05)

- (注) 1. 値は、常用(新規学卒を除き、常用的パートタイムを含む原数値)である。
2. 下段()内は、対前年同月差(ポイント)。
3. 新規求職申込件数及び月間有効求職者数は「ハローワーク利用登録者とオンライン登録者の合計」である。

【一般職業紹介状況】 (単位:人、%、倍、ポイント)

※月間有効求職者数及び月間有効求人数の累計値は平均値

区分	R6年4月	R5年4月	前年同月比	今年度累計	前年度累計	対前年 増減比・差
新規求職者数	573	532	7.7	573	532	7.7
月間有効求職者数	2,109	1,980	6.5	2,109	1,980	6.5
新規求人数	637	643	▲0.9	637	643	▲0.9
うちパート	195	219	▲11.0	195	219	▲11.0
パートの割合	30.6%	34.1%	▲3.5	30.6%	34.1%	▲3.5P
月間有効求人数	1,802	2,009	▲10.3	1,802	2,009	▲10.3
紹介件数	254	240	5.8	254	240	5.8
就職件数	145	132	9.8	145	132	9.8
月間有効求人倍率	0.85	1.01	▲0.16	0.85	1.01	▲0.16

※新規求職申込件数及び月間有効求職者数は「ハローワーク利用登録者とオンライン登録者」の合計である。
就職件数は「ハローワーク利用登録者とオンライン登録者の合計(オンラインハローワーク紹介、オンライン自主応募含む)」である。

項目 年度・月	新規求職者数		新規求人数		新規求人倍率		月間有効求職者数		月間有効求人数		有効求人倍率	
	対前年 増減比	原数値	対前年 増減比	原数値	対前年 増減差	対前年 増減比	対前年 増減比	対前年 増減比	対前年 増減比	原数値	対前年 増減差	
平成27年度	▲6.5	6,106	2.5	8,435	0.12	▲3.8	2,122	3.4	1,890	0.89	0.06	
平成28年度	▲8.2	5,603	6.5	8,985	0.22	▲6.1	1,994	10.1	2,081	1.04	0.15	
平成29年度	▲10.5	5,015	6.2	9,538	0.30	▲5.8	1,878	7.3	2,232	1.19	0.15	
平成30年度	▲3.5	4,841	0.1	9,543	0.07	▲8.8	1,712	0.7	2,247	1.31	0.12	
平成31年度	▲2.5	4,722	▲6.4	8,937	1.89	▲0.08	1,687	▲4.6	2,144	1.27	▲0.04	
令和2年度	▲10.3	4,235	▲13.7	7,712	1.82	▲0.07	1,747	3.6	1,794	▲16.3	1.03	▲0.24
4月	▲13.4	535	▲37.1	555	1.04	▲0.39	1,802	▲4.9	1,749	▲26.8	0.97	▲0.29
5月	▲31.9	303	▲24.0	600	1.98	0.21	1,743	▲8.0	1,710	▲27.3	0.98	▲0.26
6月	▲6.1	340	▲13.6	667	1.96	▲0.17	1,721	▲4.0	1,735	▲25.5	1.01	▲0.29
7月	▲12.2	339	▲36.0	561	1.65	▲0.62	1,640	▲5.5	1,723	▲26.0	1.05	▲0.29
8月	▲4.8	317	▲17.3	628	1.98	▲0.30	1,686	1.0	1,731	▲24.3	1.03	▲0.34
9月	0.8	365	▲4.3	706	1.93	▲0.11	1,771	6.4	1,792	▲20.2	1.01	▲0.34
10月	▲9.4	355	▲20.6	602	1.70	▲0.23	1,802	8.3	1,835	▲14.0	1.02	▲0.26
11月	▲1.6	312	▲7.4	622	1.99	▲0.13	1,773	12.9	1,823	▲10.4	1.03	▲0.27
12月	▲19.9	245	1.8	666	2.72	0.58	1,691	11.9	1,768	▲9.6	1.05	▲0.24
1月	▲1.9	365	2.8	618	1.69	0.07	1,715	10.9	1,805	▲2.1	1.05	▲0.14
2月	▲2.0	349	▲0.9	694	1.99	0.02	1,763	12.0	1,861	▲2.8	1.06	▲0.16
3月	▲13.3	410	7.9	793	1.93	0.38	1,856	7.7	2,000	4.2	1.08	▲0.03
令和3年度	▲0.8	4,203	6.8	8,239	1.96	0.14	1,825	4.5	1,936	7.9	1.06	0.03
4月	6.5	570	18.2	656	1.15	0.11	1,992	10.5	1,988	13.7	1.00	0.03
5月	9.6	332	2.2	613	1.85	▲0.13	1,899	9.0	1,899	11.1	1.00	0.02
6月	▲6.5	318	10.6	738	2.32	0.36	1,820	5.8	1,921	10.7	1.06	0.05
7月	▲6.5	317	16.0	651	2.05	0.40	1,704	3.9	1,877	8.9	1.10	0.05
8月	▲4.7	302	▲1.1	621	2.06	0.08	1,732	2.7	1,886	9.0	1.09	0.06
9月	▲6.6	341	3.7	732	2.15	0.22	1,804	1.9	1,913	6.8	1.06	0.05
10月	▲2.8	345	17.4	707	2.05	0.35	1,820	1.0	1,934	5.4	1.06	0.04
11月	1.6	317	1.1	629	1.98	▲0.01	1,820	2.7	1,922	5.4	1.06	0.03
12月	3.3	253	4.7	697	2.75	0.03	1,745	3.2	1,878	6.2	1.08	0.03
1月	▲3.0	354	8.4	670	1.89	0.20	1,782	3.9	1,889	4.7	1.06	0.01
2月	0.0	349	5.9	735	2.11	0.12	1,835	4.1	2,025	8.8	1.10	0.04
3月	▲1.2	405	▲0.4	790	1.95	0.02	1,942	4.6	2,101	5.1	1.08	0.00
令和4年度	0.3	4,216	14.6	9,445	2.24	0.28	1,882	3.1	2,229	15.1	1.18	0.12
4月	▲14.2	489	13.1	742	1.52	0.37	1,998	0.3	2,078	4.5	1.04	0.04
5月	5.7	351	15.7	709	2.02	0.17	1,961	3.3	2,086	9.8	1.06	0.06
6月	9.7	349	14.4	844	2.42	0.10	1,942	6.7	2,181	13.5	1.12	0.06
7月	▲5.0	301	21.4	790	2.62	0.57	1,831	7.5	2,229	18.8	1.22	0.12
8月	6.0	320	13.8	707	2.21	0.15	1,836	6.0	2,236	18.6	1.22	0.13
9月	5.9	361	19.0	871	2.41	0.26	1,853	2.7	2,262	18.2	1.22	0.16
10月	2.3	353	14.9	812	2.30	0.25	1,884	3.5	2,224	15.0	1.18	0.12
11月	▲0.6	315	24.6	784	2.49	0.51	1,861	2.3	2,326	21.0	1.25	0.19
12月	6.3	269	25.7	876	3.26	0.51	1,789	2.5	2,396	27.6	1.34	0.26
1月	▲1.1	350	11.9	750	2.14	0.25	1,808	1.5	2,298	21.7	1.27	0.21
2月	7.7	376	▲3.8	707	1.88	▲0.23	1,910	4.1	2,204	8.8	1.15	0.05
3月	▲5.7	382	8.0	853	2.23	0.28	1,916	▲1.3	2,222	5.8	1.16	0.08
令和5年度	▲4.9	4,010	▲20.7	7,486	1.87	▲0.37	1,830	▲2.8	1,811	▲18.7	0.99	▲0.19
4月	8.8	532	▲13.3	643	1.21	▲0.31	1,980	▲0.9	2,009	▲3.3	1.01	▲0.03
5月	▲3.7	338	▲31.2	488	1.44	▲0.58	1,908	▲2.7	1,802	▲13.6	0.94	▲0.12
6月	▲8.9	318	▲7.9	777	2.44	0.02	1,893	▲2.5	1,860	▲14.7	0.98	▲0.14
7月	▲2.7	293	▲13.9	680	2.32	▲0.30	1,792	▲2.1	1,856	▲16.7	1.04	▲0.18
8月	▲0.6	318	▲30.1	494	1.55	▲0.66	1,804	▲1.7	1,867	▲16.5	1.03	▲0.18
9月	▲14.4	309	▲21.6	683	2.21	▲0.20	1,780	▲3.9	1,780	▲21.3	1.00	▲0.22
10月	▲17.0	293	▲28.7	579	1.98	▲0.32	1,787	▲5.1	1,692	▲23.9	0.95	▲0.23
11月	▲20.6	250	▲29.2	555	2.22	▲0.27	1,713	▲8.0	1,703	▲26.8	0.99	▲0.26
12月	▲3.7	259	▲32.0	596	2.30	▲0.96	1,676	▲6.3	1,649	▲31.2	0.98	▲0.36
1月	2.3	358	▲10.1	674	1.88	▲0.26	1,770	▲2.1	1,781	▲22.5	1.01	▲0.26
2月	0.5	378	▲5.9	665	1.76	▲0.12	1,900	▲0.5	1,873	▲15.0	0.99	▲0.16
3月	▲4.7	364	▲23.6	652	1.79	▲0.44	1,954	2.0	1,859	▲16.3	0.95	▲0.21
令和6年度	▲85.7	573	▲91.5	637	1.11	▲0.76	2,109	15.3	1,802	▲0.5	0.85	▲0.14
4月	7.7	573	▲0.9	637	1.11	▲0.10	2,109	6.5	1,802	▲10.3	0.85	▲0.16
5月												
6月												
7月												
8月												
9月												
10月												
11月												
12月												
1月												
2月												
3月												

※新規求職申込件数及び月間有効求職者数は「ハローワーク利用登録者とオンライン登録者の合計」である。

※月間有効求職者数及び月間有効求人数の累計値は平均値

【月間有効求職者の年齢別状況】

(単位:人)

年齢区分	R6年4月			R5年4月			前年同月差		
	計	男	女	計	男	女	計	男	女
29歳以下	313	159	154	336	152	184	▲23	7	▲30
30～44歳	472	203	269	440	176	264	32	27	5
45～54歳	408	177	231	388	174	214	20	3	17
55～59歳	228	106	122	209	97	112	19	9	10
60～64歳	283	176	107	259	145	114	24	31	▲7
65歳以上	404	249	155	348	213	135	56	36	20
合計	2,108	1,070	1,038	1,980	957	1,023	128	113	15
44歳以下	785	362	423	776	328	448	9	34	▲25
45歳以上	1,323	708	615	1,204	629	575	119	79	40
うち55歳以上	915	531	384	816	455	361	99	76	23

(注) 常用(新規学卒を除き、常用的パートタイムを含む)の数値である。

※月間有効求職者数は「ハローワーク利用登録者とオンライン登録者の合計」である。

【新規求職者の態様別状況】

(単位:人)

区分	R6年4月	R5年4月	前年同月差	今年度累計	前年度累計	前年同期差
新規求職者数	573	532	41	573	532	41
在職者	109	81	28	109	81	28
離職者	419	409	10	419	409	10
うち事業主都合	159	124	35	159	124	35
うち自己都合	239	262	▲23	239	262	▲23
うち自営、その他	3	2	1	3	2	1
無業者	45	42	3	45	42	3

(注) 常用(新規学卒を除き、常用的パートタイムを含む)の数値である。

※新規求職申込件数は「ハローワーク利用登録者とオンライン登録者の合計」である。

【新規求人数の産業別状況】

(単位:人)

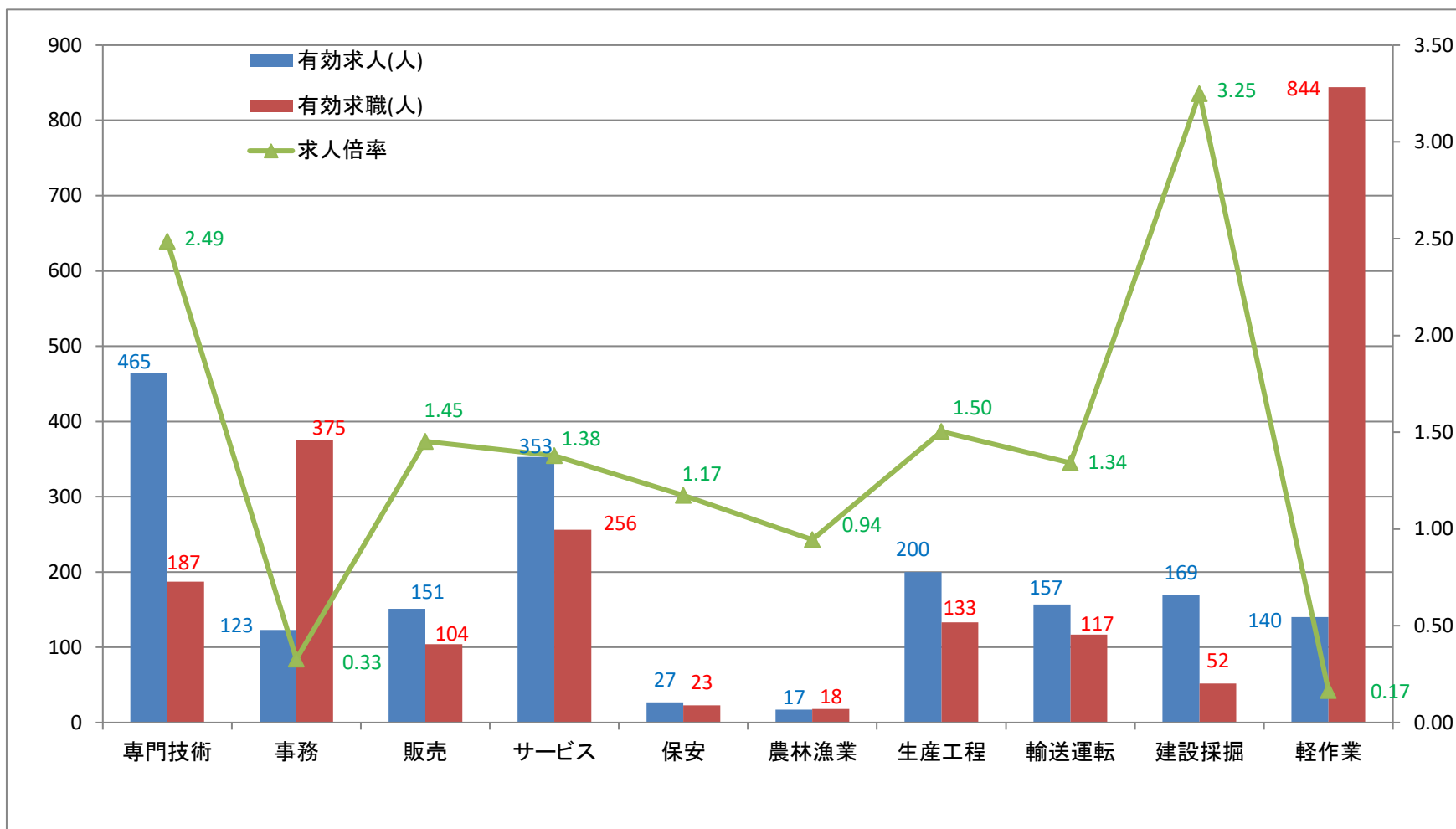
区分	R6年4月	R5年4月	前年同月差	今年度累計	前年度累計	前年同期差
A～B 農・林・漁業	12	4	8	12	4	8
C 鉱業、採石業、砂利採取業	1	7	▲6	1	7	▲6
D 建設業	130	79	51	130	79	51
E 製造業	60	85	▲25	60	85	▲25
食料品、飲料、飼料	34	40	▲6	34	40	▲6
繊維工業	0	4	▲4	0	4	▲4
木材、家具、装備品	3	0	3	3	0	3
窯業、土石製品	0	6	▲6	0	6	▲6
非鉄金属、金属製品	2	3	▲1	2	3	▲1
はん用機械器具・生産用機械器具	13	16	▲3	13	16	▲3
業務用機械器具・電気機械器具	2	3	▲1	2	3	▲1
その他の製造業	6	13	▲7	6	13	▲7
G 情報通信業	2	1	1	2	1	1
H 運輸業、郵便業	11	16	(▲5)	11	16	▲5
I 卸売、小売業	49	40	(9)	49	40	9
J,K 金融業、保険業・不動産、物品賃貸業	3	2	1	3	2	1
M 宿泊業、飲食サービス業	24	21	3	24	21	3
P 医療、福祉	230	295	(▲65)	230	295	▲65
R サービス業	56	49	(7)	56	49	7
その他	59	44	(15)	59	44	15
合計	637	643	▲6	637	643	▲6

(注) 1 常用(新規学卒を除き、常用的パートタイムを含む)の数値である。

(注) 2 令和6年4月以降については令和5年7月改定の「日本標準産業分類」に基づく区分、令和6年3月以前については平成25年10月改定の「日本標準産業分類」に基づく区分により表章したもの。
対前年比については、産業分類改定による影響のある産業について()で示している。

【職業別有効求人・求職状況（バランスシート）】

※新規学卒者を除きパートタイムを含む常用雇用状況を表示
 ※専門技術には管理的職業を、軽作業には分類不能を含む



※月間有効求職者数は「ハローワーク利用登録者とオンライン登録者の合計」である。

【雇用保険関係取扱状況】

	令和6年4月	令和6年3月	令和5年4月	対前年 増減比	今年度 累計	前年度 累計	対前年 増減比
適用事業所数(所)	2,283	2,287	2,291	▲0.3	****	****	****
被保険者数(人)	27,561	27,504	28,703	▲4.0	****	****	****
一般被保険者	23,699	23,744	25,054	▲5.4	****	****	****
高年齢被保険者	3,518	3,611	3,278	7.3	****	****	****
短期特例被保険者	344	149	371	▲7.3	****	****	****
資格喪失者数(人)	925	686	1,072	▲13.7	925	1,072	▲13.7
一般被保険者	661	312	771	▲14.3	661	771	▲14.3
うち事業主都合	42	39	32	31.3	42	32	31.3
高年齢被保険者	192	67	176	9.1	192	176	9.1
短期特例被保険者	72	307	125	▲42.4	72	125	▲42.4
一般							
資格決定件数(件)	198	91	186	6.5	198	186	6.5
初回受給者数(人)	88	75	130	▲32.3	88	130	▲32.3
受給者実人員(人)	387	367	381	1.6	387	381	1.6
支給金額(基本手当基本分)(千円)	40,478	40,932	39,073	3.6	40,478	39,073	3.6
高年齢							
資格決定件数(件)	117	47	104	12.5	117	104	12.5
受給者数(人)	92	42	78	17.9	92	78	17.9
支給金額(千円)	20,599	8,470	16,482	25.0	20,599	16,482	25.0
短期特例							
資格決定件数(件)	71	281	108	▲34.3	71	108	▲34.3
受給者数(人)	256	139	256	0.0	256	256	0.0
支給金額(千円)	56,892	31,031	55,322	2.8	56,892	55,322	2.8