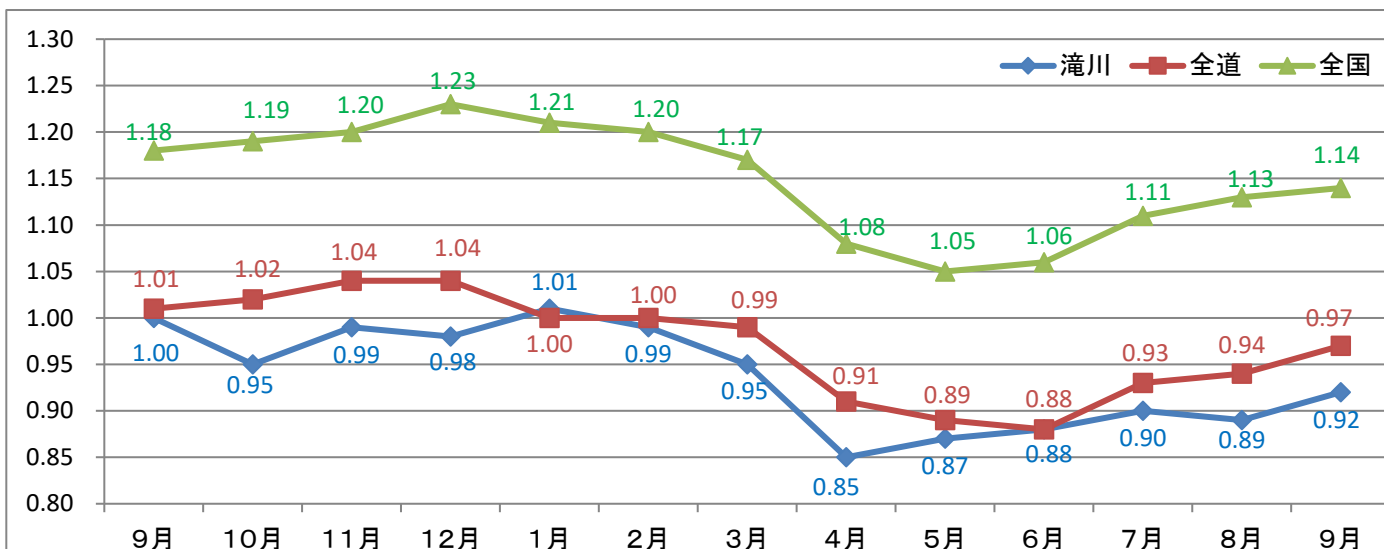


雇用情勢 takikawa (令和6年9月)

9月の有効求人倍率は0.92倍で、前年を0.08ポイント下回った。
新規求職者数は271人で、前年同月比12.3%(38人)減少し、新規求人数は644人で、前年同月比5.7%(39人)減少した。

【有効求人倍率の推移】



区分	R5年 9月	10月	11月	12月	R6年 1月	2月	3月	4月	5月	6月	7月	8月	9月
滝川	1.00 (▲0.22)	0.95 (▲0.23)	0.99 (▲0.26)	0.98 (▲0.36)	1.01 (▲0.26)	0.99 (▲0.16)	0.95 (▲0.21)	0.85 (▲0.16)	0.87 (▲0.07)	0.88 (▲0.10)	0.90 (▲0.14)	0.89 (▲0.14)	0.92 (▲0.08)
全道	1.01 (▲0.15)	1.02 (▲0.14)	1.04 (▲0.15)	1.04 (▲0.13)	1.00 (▲0.11)	1.00 (▲0.08)	0.99 (▲0.06)	0.91 (▲0.05)	0.89 (▲0.05)	0.88 (▲0.08)	0.93 (▲0.07)	0.94 (▲0.07)	0.97 (▲0.04)
全国	1.18 (▲0.02)	1.19 (▲0.04)	1.20 (▲0.07)	1.23 (▲0.08)	1.21 (▲0.08)	1.20 (▲0.07)	1.17 (▲0.05)	1.08 (▲0.05)	1.05 (▲0.05)	1.06 (▲0.06)	1.11 (▲0.04)	1.13 (▲0.04)	1.14 (▲0.04)

- (注) 1. 値は、常用(新規学卒を除き、常用的パートタイムを含む原数値)である。
2. 下段()内は、対前年同月差(ポイント)。
3. 新規求職申込件数及び月間有効求職者数は「ハローワーク利用登録者とオンライン登録者の合計」である。

【一般職業紹介状況】 (単位: 人、%、倍、ポイント)

※月間有効求職者数及び月間有効求人数の累計値は平均値

区分	R6年9月	R5年9月	前年同月比	今年度累計	前年度累計	対前年 増減比・差
新規求職者数	271	309	▲12.3	1,999	2,108	▲5.2
月間有効求職者数	1,824	1,780	2.5	1,934	1,875	3.1
新規求人数	644	683	▲5.7	3,559	3,765	▲5.5
うちパート	155	214	▲27.6	943	1,174	▲19.7
パートの割合	24.1%	31.3%	▲7.2	26.5%	31.2%	▲4.7P
月間有効求人数	1,680	1,780	▲5.6	1,710	1,879	▲9.0
紹介件数	166	212	▲21.7	1,205	1,295	▲6.9
就職件数	82	104	▲21.2	605	615	▲1.6
月間有効求人倍率	0.92	1.00	▲0.08	0.88	1.00	▲0.12

※新規求職申込件数及び月間有効求職者数は「ハローワーク利用登録者とオンライン登録者」の合計である。

就職件数は「ハローワーク利用登録者とオンライン登録者の合計(オンラインハローワーク紹介、オンライン自主応募含む)である。

【新規求職・新規求人、有効求職・有効求人への推移（パート含む常用）】（単位：人、%、倍、ポイント）

項目 年度・月	新規求職者数		新規求人		新規求人倍率		月間有効求職者数		月間有効求人			
	対前年比	原数値	対前年比	原数値	対前年比	原数値	対前年比	対前年比	原数値	対前年比	原数値	対前年比
平成27年度	6,106	▲6.5	8,435	2.5	1.38	0.12	2,122	▲3.8	1,890	3.4	0.89	0.06
平成28年度	5,603	▲8.2	8,985	6.5	1.60	0.22	1,994	▲6.1	2,081	10.1	1.04	0.15
平成29年度	5,015	▲10.5	9,538	6.2	1.90	0.30	1,878	▲5.8	2,232	7.3	1.19	0.15
平成30年度	4,841	▲3.5	9,543	0.1	1.97	0.07	1,712	▲8.8	2,247	0.7	1.31	0.12
平成31年度	4,722	▲2.5	8,937	▲6.4	1.89	▲0.08	1,687	▲1.5	2,144	▲4.6	1.27	▲0.04
令和2年度	4,235	▲10.3	7,712	▲13.7	1.82	▲0.07	1,747	3.6	1,794	▲16.3	1.03	▲0.24
4月	535	▲13.4	555	▲37.1	1.04	▲0.39	1,802	▲4.9	1,749	▲26.8	0.97	▲0.29
5月	303	▲31.9	600	▲24.0	1.98	0.21	1,743	▲8.0	1,710	▲27.3	0.98	▲0.26
6月	340	▲6.1	667	▲13.6	1.96	▲0.17	1,721	▲4.0	1,735	▲25.5	1.01	▲0.29
7月	339	▲12.2	561	▲36.0	1.65	▲0.62	1,640	▲5.5	1,723	▲26.0	1.05	▲0.29
8月	317	▲4.8	628	▲17.3	1.98	▲0.30	1,686	1.0	1,731	▲24.3	1.03	▲0.34
9月	365	0.8	706	▲4.3	1.93	▲0.11	1,771	6.4	1,792	▲20.2	1.01	▲0.34
10月	355	▲9.4	602	▲20.6	1.70	▲0.23	1,802	8.3	1,835	▲14.0	1.02	▲0.26
11月	312	▲1.6	622	▲7.4	1.99	▲0.13	1,773	12.9	1,823	▲10.4	1.03	▲0.27
12月	245	▲19.9	666	1.8	2.72	0.58	1,691	11.9	1,768	▲9.6	1.05	▲0.24
1月	365	▲1.9	618	2.8	1.69	0.07	1,715	10.9	1,805	▲2.1	1.05	▲0.14
2月	349	▲2.0	694	▲0.9	1.99	0.02	1,763	12.0	1,861	▲2.8	1.06	▲0.16
3月	410	▲13.3	793	7.9	1.93	0.38	1,856	7.7	2,000	4.2	1.08	▲0.03
令和3年度	4,203	▲0.8	8,239	6.8	1.96	0.14	1,825	4.5	1,936	7.9	1.06	0.03
4月	570	6.5	656	18.2	1.15	0.11	1,992	10.5	1,988	13.7	1.00	0.03
5月	332	9.6	613	2.2	1.85	▲0.13	1,899	9.0	1,899	11.1	1.00	0.02
6月	318	▲6.5	738	10.6	2.32	0.36	1,820	5.8	1,921	10.7	1.06	0.05
7月	317	▲6.5	651	16.0	2.05	0.40	1,704	3.9	1,877	8.9	1.10	0.05
8月	302	▲4.7	621	▲1.1	2.06	0.08	1,732	2.7	1,886	9.0	1.09	0.06
9月	341	▲6.6	732	3.7	2.15	0.22	1,804	1.9	1,913	6.8	1.06	0.05
10月	345	▲2.8	707	17.4	2.05	0.35	1,820	1.0	1,934	5.4	1.06	0.04
11月	317	1.6	629	1.1	1.98	▲0.01	1,820	2.7	1,922	5.4	1.06	0.03
12月	253	3.3	697	4.7	2.75	0.03	1,745	3.2	1,878	6.2	1.08	0.03
1月	354	▲3.0	670	8.4	1.89	0.20	1,782	3.9	1,889	4.7	1.06	0.01
2月	349	0.0	735	5.9	2.11	0.12	1,835	4.1	2,025	8.8	1.10	0.04
3月	405	▲1.2	790	▲0.4	1.95	0.02	1,942	4.6	2,101	5.1	1.08	0.00
令和4年度	4,216	0.3	9,445	14.6	2.24	0.28	1,882	3.1	2,229	15.1	1.18	0.12
4月	489	▲14.2	742	13.1	1.52	0.37	1,998	0.3	2,078	4.5	1.04	0.04
5月	351	5.7	709	15.7	2.02	0.17	1,961	3.3	2,086	9.8	1.06	0.06
6月	349	9.7	844	14.4	2.42	0.10	1,942	6.7	2,181	13.5	1.12	0.06
7月	301	▲5.0	790	21.4	2.62	0.57	1,831	7.5	2,229	18.8	1.22	0.12
8月	320	6.0	707	13.8	2.21	0.15	1,836	6.0	2,236	18.6	1.22	0.13
9月	361	5.9	871	19.0	2.41	0.26	1,853	2.7	2,262	18.2	1.22	0.16
10月	353	2.3	812	14.9	2.30	0.25	1,884	3.5	2,224	15.0	1.18	0.12
11月	315	▲0.6	784	24.6	2.49	0.51	1,861	2.3	2,326	21.0	1.25	0.19
12月	269	6.3	876	25.7	3.26	0.51	1,789	2.5	2,396	27.6	1.34	0.26
1月	350	▲1.1	750	11.9	2.14	0.25	1,808	1.5	2,298	21.7	1.27	0.21
2月	376	7.7	707	▲3.8	1.88	▲0.23	1,910	4.1	2,204	8.8	1.15	0.05
3月	382	▲5.7	853	8.0	2.23	0.28	1,916	▲1.3	2,222	5.8	1.16	0.08
令和5年度	4,010	▲4.9	7,486	▲20.7	1.87	▲0.37	1,830	▲2.8	1,811	▲18.7	0.99	▲0.19
4月	532	8.8	643	▲13.3	1.21	▲0.31	1,980	▲0.9	2,009	▲3.3	1.01	▲0.03
5月	338	▲3.7	488	▲31.2	1.44	▲0.58	1,908	▲2.7	1,802	▲13.6	0.94	▲0.12
6月	318	▲8.9	777	▲7.9	2.44	0.02	1,893	▲2.5	1,860	▲14.7	0.98	▲0.14
7月	293	▲2.7	680	▲13.9	2.32	▲0.30	1,792	▲2.1	1,856	▲16.7	1.04	▲0.18
8月	318	▲0.6	494	▲30.1	1.55	▲0.66	1,804	▲1.7	1,867	▲16.5	1.03	▲0.19
9月	309	▲14.4	683	▲21.6	2.21	▲0.20	1,780	▲3.9	1,780	▲21.3	1.00	▲0.22
10月	293	▲17.0	579	▲28.7	1.98	▲0.32	1,787	▲5.1	1,692	▲23.9	0.95	▲0.23
11月	250	▲20.6	555	▲29.2	2.22	▲0.27	1,713	▲8.0	1,703	▲26.8	0.99	▲0.26
12月	259	▲3.7	596	▲32.0	2.30	▲0.96	1,676	▲6.3	1,649	▲31.2	0.98	▲0.36
1月	358	2.3	674	▲10.1	1.88	▲0.26	1,770	▲2.1	1,781	▲22.5	1.01	▲0.26
2月	378	0.5	665	▲5.9	1.76	▲0.12	1,900	▲0.5	1,873	▲15.0	0.99	▲0.16
3月	364	▲4.7	652	▲23.6	1.79	▲0.44	1,954	2.0	1,859	▲16.3	0.95	▲0.21
令和6年度	1,999	▲50.1	3,559	▲52.5	1.78	▲0.09	1,934	5.7	1,710	▲5.6	0.88	▲0.11
4月	573	7.7	637	▲0.9	1.11	▲0.10	2,109	6.5	1,802	▲10.3	0.85	▲0.16
5月	309	▲8.6	595	21.9	1.93	0.48	2,014	5.6	1,746	▲3.1	0.87	▲0.07
6月	272	▲14.5	579	▲25.5	2.13	▲0.31	1,957	3.4	1,713	▲7.9	0.88	▲0.10
7月	308	5.1	583	▲14.3	1.89	▲0.43	1,865	4.1	1,685	▲9.2	0.90	▲0.14
8月	266	▲16.4	521	5.5	1.96	0.41	1,835	1.7	1,633	▲12.5	0.89	▲0.14
9月	271	▲12.3	644	▲5.7	2.38	0.17	1,824	2.5	1,680	▲5.6	0.92	▲0.08
10月												
11月												
12月												
1月												
2月												
3月												

※新規求職申込件数及び月間有効求職者数は「ハローワーク利用登録者とオンライン登録者の合計」である。

※月間有効求職者数及び月間有効求人数の累計値は平均値

【月間有効求職者の年齢別状況】

(単位:人)

年齢区分	R6年9月			R5年9月			前年同月差		
	計	男	女	計	男	女	計	男	女
29歳以下	309	148	160	282	128	154	27	20	6
30～44歳	411	172	239	414	180	234	▲3	▲8	5
45～54歳	363	166	197	364	161	203	▲1	5	▲6
55～59歳	212	96	116	186	83	103	26	13	13
60～64歳	250	143	107	258	135	123	▲8	8	▲16
65歳以上	279	171	108	276	170	106	3	1	2
合計	1,824	896	927	1,780	857	923	44	39	4
44歳以下	720	320	399	696	308	388	24	12	11
45歳以上	1,104	576	528	1,084	549	535	20	27	▲7
うち55歳以上	741	410	331	720	388	332	21	22	▲1

(注) 常用(新規学卒を除き、常用的パートタイムを含む)の数値である。

※平成16年11月から求職申込書における「性別」欄の記載が任意となったことに伴い、男女別の合計は全体の値と必ずしも一致しない。

※月間有効求職者数は「ハローワーク利用登録者とオンライン登録者の合計」である。

【新規求職者の態様別状況】

(単位:人)

区分	R6年9月	R5年9月	前年同月差	今年度累計	前年度累計	前年同期差
新規求職者数	271	309	▲38	1,999	2,108	▲109
在職者	76	85	▲9	476	494	▲18
離職者	163	190	▲27	1,325	1,425	▲100
うち事業主都合	26	30	▲4	347	336	11
うち自己都合	135	148	▲13	926	1,011	▲85
うち自営、その他	2	2	0	13	12	1
無業者	32	27	5	198	182	16

(注) 常用(新規学卒を除き、常用的パートタイムを含む)の数値である。

※新規求職申込件数は「ハローワーク利用登録者とオンライン登録者の合計」である。

【新規求人数の産業別状況】

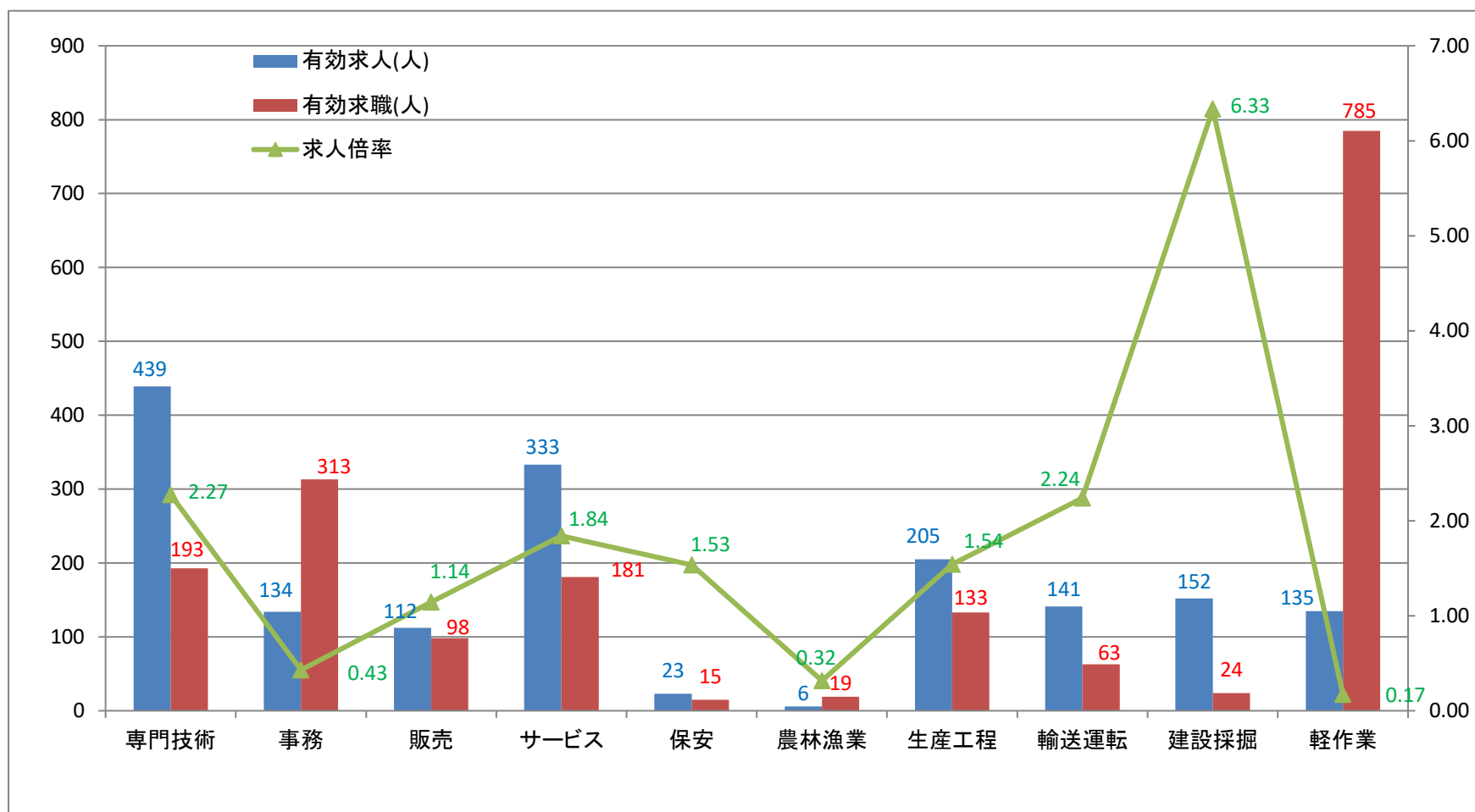
(単位:人)

区分	R6年9月	R5年9月	前年同月差	今年度累計	前年度累計	前年同期差
A～B 農・林・漁業	2	3	▲1	33	23	10
C 鉱業、採石業、砂利採取業	4	8	▲4	29	38	▲9
D 建設業	166	145	21	746	663	83
E 製造業	100	102	▲2	399	504	▲105
食料品、飲料、飼料	55	71	▲16	198	268	▲70
繊維工業	0	1	▲1	3	8	▲5
木材、家具、装備品	2	3	▲1	12	16	▲4
窯業、土石製品	2	2	0	14	25	▲11
非鉄金属、金属製品	9	2	7	30	31	▲1
はん用機械器具・生産用機械器具	5	10	▲5	48	65	▲17
業務用機械器具・電気機械器具	0	0	0	9	22	▲13
その他の製造業	27	13	14	85	69	16
G 情報通信業	0	0	0	2	4	▲2
H 運輸業、郵便業	21	17	(4)	134	95	39
I 卸売、小売業	43	101	(▲58)	298	353	▲55
J,K 金融業、保険業・不動産、物品賃貸業	7	3	4	21	30	▲9
M 宿泊業、飲食サービス業	18	24	▲6	100	114	▲14
P 医療、福祉	159	146	(13)	1,162	1,244	▲82
R サービス業	61	52	(9)	332	353	▲21
その他	63	82	(▲19)	303	344	▲41
合計	644	683	▲39	3,559	3,765	▲206

(注) 1 常用(新規学卒を除き、常用的パートタイムを含む)の数値である。

(注) 2 令和6年4月以降については令和5年7月改定の「日本標準産業分類」に基づく区分、令和6年3月以前については、平成25年10月改定の「日本標準産業分類」に基づく区分により表章したもの。対前年比については、産業分類改定による影響のある産業について()で示している。

【職業別有効求人・求職状況（バランスシート）】



※新規学卒者を除きパートタイムを含む常用雇用状況を表示

※職業分類は、平成21年12月改定の「日本標準職業分類」に基づく区分

※専門技術には管理的職業を、軽作業には分類不能を含む。

※月間有効求職者数は「ハローワーク利用登録者とオンライン登録者の合計」である。

【雇用保険関係取扱状況】

	令和6年9月	令和6年8月	令和5年9月	対前年 増減比	今年度 累計	前年度 累計	対前年 増減比
適用事業所数(所)	2,261	2,268	2,295	▲1.5	****	****	****
被保険者数(人)	28,441	28,469	28,839	▲1.4	****	****	****
一般被保険者	23,760	23,822	24,182	▲1.7	****	****	****
高年齢被保険者	3,665	3,631	3,546	3.4	****	****	****
短期特例被保険者	1,016	1,016	1,111	▲8.6	****	****	****
資格喪失者数(人)	305	268	260	17.3	2,363	2,478	▲4.6
一般被保険者	246	222	206	19.4	1,819	1,906	▲4.6
うち事業主都合	7	7	7	0.0	97	89	9.0
高年齢被保険者	47	34	43	9.3	422	393	7.4
短期特例被保険者	12	12	11	9.1	122	179	▲31.8
一般							
資格決定件数(件)	83	79	97	▲14.4	658	664	▲0.9
初回受給者数(人)	76	68	73	4.1	597	596	0.2
受給者実人員(人)	432	457	426	1.4	2,596	2,500	3.8
支給金額(基本手当基本分)(千円)	47,752	54,236	48,096	▲0.7	303,479	281,363	7.9
高年齢							
資格決定件数(件)	26	21	30	▲13.3	282	310	▲9.0
受給者数(人)	26	21	31	▲16.1	289	317	▲8.8
支給金額(千円)	6,022	5,057	6,938	▲13.2	64,470	66,412	▲2.9
短期特例							
資格決定件数(件)	0	0	3	-	90	138	▲34.8
受給者数(人)	0	0	1	-	287	318	▲9.7
支給金額(千円)	0	0	174	-	63,950	68,590	▲6.8