

令和6年9月分 主要業務指標

管内の雇用失業情勢

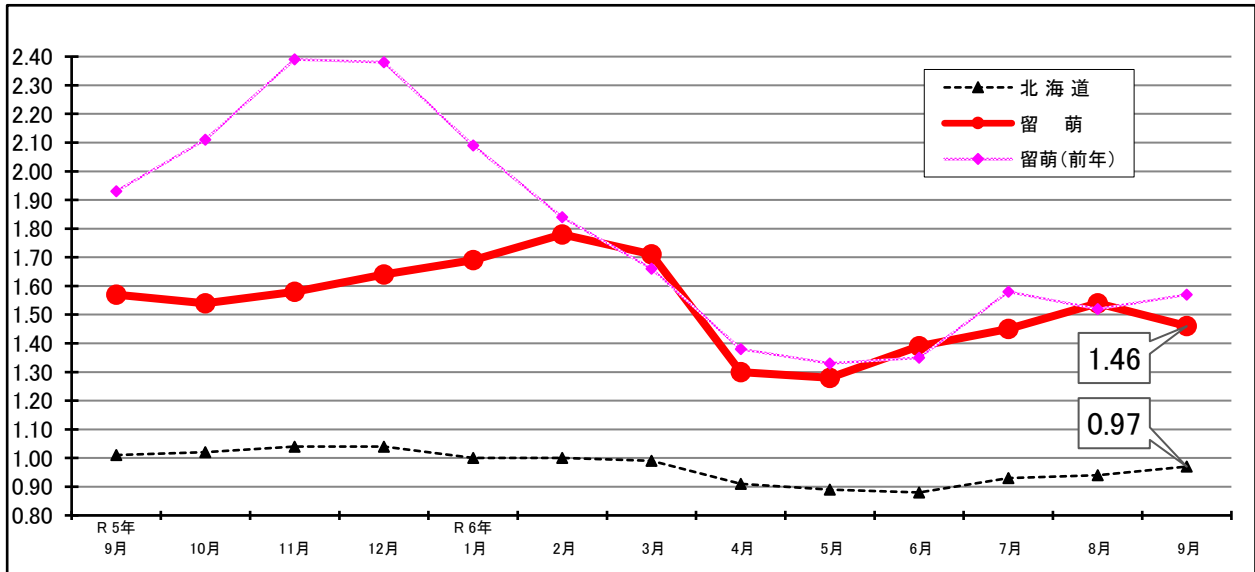
- 新規求職者数は、71人で前年同月より5人（7.6%）増加した。
- 月間有効求職者数は、325人で前年同月より▲37人（▲10.2%）減少した。
- 新規求人数は、196人で前年同月より▲56人（▲22.2%）減少した。

新規求人数を主要産業別にみると、

前年同月比で、宿泊業で7人（175.0%）、生活関連サービス業、娯楽業で4人（80.0%）、その他製造業で2人（-）増加した。一方、食料品製造業で▲30人（▲73.2%）、サービス業で▲9人（▲32.1%）、医療、福祉で▲5人（▲4.8%）減少した。

- 月間有効求人数は、474人で前年同月より▲95人（▲16.7%）減少した。
- 新規求人倍率は、2.76倍で前年同月より▲1.06ポイント下回った。
- 月間有効求人倍率は、1.46倍で前年同月より▲0.11ポイント下回った。

常用有効求人倍率の推移（常用パートを含む）



常用有効求人倍率（常用パートを含む）

年月	R5年 9月	10月	11月	12月	R6年 1月	2月	3月	4月	5月	6月	7月	8月	9月
北海道	1.01	1.02	1.04	1.04	1.00	1.00	0.99	0.91	0.89	0.88	0.93	0.94	0.97
留萌	1.57	1.54	1.58	1.64	1.69	1.78	1.71	1.30	1.28	1.39	1.45	1.54	1.46
留萌(前年)	1.93	2.11	2.39	2.38	2.09	1.84	1.66	1.38	1.33	1.35	1.58	1.52	1.57

*1 新規学卒を除き、常用的パートを含む原数値

*2 ホロワークインターネットサービスの機能拡充に伴い、令和3年9月以降の数値には、ホロワークに来所せず、オンライン上で求職登録した求職者や、求職者がホロワークインターネットサービスの求人に直接応募した就職件数等が含まれている。

業 務 月 報

(令和6年9月分)

一般職業紹介（常用）

ハローワーク留萌

区 分						6年度 累 計	5年度 累 計	年 度 対 比 (%)	
	9月分	前 年 同月分	前年同 月比(%)	前月分	前月比 (%)				
項 目									
① 新 規 求 職 者 数	71	66	7.6	37	91.9	538	565	▲4.8	
うち雇用保険受給者	25	21	19.0	7	257.1	162	189	▲14.3	
うち45歳以上の中高年齢者	48	44	9.1	21	128.6	367	361	1.7	
うち55歳以上の高齢者	29	27	7.4	16	81.3	262	246	6.5	
② 月 間 有 効 求 職 者 数	325	362	▲10.2	317	2.5	2,230 ※(372)	2,327 ※(388)	▲4.2	
うち雇用保険受給者	132	165	▲20.0	132	0.0	816	981	▲16.8	
うち45歳以上の中高年齢者	203	216	▲6.0	188	8.0	1,410	1,386	1.7	
うち55歳以上の高齢者	119	133	▲10.5	115	3.5	896	892	0.4	
③ 紹 介 件 数	45	47	▲4.3	50	▲10.0	312	349	▲10.6	
うち雇用保険受給者	14	13	7.7	26	▲46.2	95	101	▲5.9	
うち45歳以上の中高年齢者	27	26	3.8	29	▲6.9	202	179	12.8	
うち55歳以上の高齢者	19	15	26.7	15	26.7	125	91	37.4	
④ 就 職 件 数	26	28	▲7.1	24	8.3	197	214	▲7.9	
うち雇用保険受給者	9	6	50.0	15	▲40.0	58	62	▲6.5	
うち45歳以上の中高年齢者	11	15	▲26.7	13	▲15.4	124	119	4.2	
うち55歳以上の高齢者	6	10	▲40.0	7	▲14.3	80	67	19.4	
うち管外就職（道内）	5	3	66.7	2	150.0	19	28	▲32.1	
うち道外就職	2	1	100.0	0	-	5	1	400.0	
⑤ 新 規 求 人 数	196	252	▲22.2	123	59.3	1,044	1,158	▲9.8	
⑥ 月 間 有 効 求 人 数	474	569	▲16.7	489	▲3.1	3,108 ※(518)	3,367 ※(561)	▲7.7	
⑦ 充 足 数	20	31	▲35.5	24	▲16.7	184	204	▲9.8	
比 率	紹 介 率（③ ÷ ①）	63.4%	71.2%	▲7.8P	135.1%	▲71.7P	58.0%	61.8%	▲3.8P
	就 職 率（④ ÷ ①）	36.6%	42.4%	▲5.8P	64.9%	▲28.3P	36.6%	37.9%	▲1.3P
	充 足 率（⑦ ÷ ⑤）	10.2%	12.3%	▲2.1P	19.5%	▲9.3P	17.6%	17.6%	0.0P
倍 率	新 規 求 人 倍 率（⑤ ÷ ①）	2.76倍	3.82倍	▲1.06P	3.32倍	▲0.56P	1.94倍	2.05倍	▲0.11P
	有 効 求 人 倍 率（⑥ ÷ ②）	1.46倍	1.57倍	▲0.11P	1.54倍	▲0.08P	1.39倍	1.45倍	▲0.06P

注1 学卒を除き、常用パートタイムを含む。

注2 ※（ ）は、月平均の数値、 Pは、ポイントを表す。

注3 ハローワークインターネットサービスの機能拡充に伴う令和3年9月以降の数値の取扱いについては、表紙の*2を参照。

新規求人の産業別状況 (令和6年9月分)

常用(学卒を除き、常用パートタイムを含む)

ハローワーク留萌

産業別・規模別	区分			構成比(%)		6年度	5年度	年度 対 比 (%)	構成比(%)		
	9月分	前 年 同月分	前年同 月比(%)	6年度	5年度	累 計	累 計		6年度	5年度	
AB 農林漁業(01~04)	0	3	▲ 100.0	0.0%	1.2%	16	20	▲ 20.0	1.5%	1.7%	
C 鉱業、採石業、砂利採取業(05)	0	0	-	0.0%	0.0%	0	0	-	0.0%	0.0%	
D 建設業(06~08)	5	8	▲ 37.5	2.6%	3.2%	95	86	10.5	9.1%	7.4%	
E 製造業(09~32)	13	41	▲ 68.3	6.6%	16.3%	93	147	▲ 36.7	8.9%	12.7%	
09 食料品製造業	11	41	▲ 73.2	5.6%	16.3%	66	125	▲ 47.2	6.3%	10.8%	
10 飲料・たばこ・飼料製造業	0	0	-	0.0%	0.0%	1	0	-	0.1%	0.0%	
12 木材・木製品製造業	0	0	-	0.0%	0.0%	0	0	-	0.0%	0.0%	
14 パルプ・紙・紙加工品製造業	0	0	-	0.0%	0.0%	0	0	-	0.0%	0.0%	
15 印刷・同関連業	0	0	-	0.0%	0.0%	0	0	-	0.0%	0.0%	
18 プラスチック製品製造業	0	0	-	0.0%	0.0%	0	0	-	0.0%	0.0%	
21 窯業・土石製品製造業	0	0	-	0.0%	0.0%	13	12	8.3	1.2%	1.0%	
24 金属製品製造業	0	0	-	0.0%	0.0%	0	0	-	0.0%	0.0%	
その他の製造業	2	0	-	1.0%	0.0%	13	10	30.0	1.2%	0.9%	
F 電気・ガス・熱供給・水道業(33~36)	0	2	(▲ 100.0)	0.0%	0.8%	5	6	▲ 16.7	0.5%	0.5%	
G 情報通信業(37~41)	0	0	-	0.0%	0.0%	0	0	-	0.0%	0.0%	
H 運輸業、郵便業(42~49)	18	22	(▲ 18.2)	9.2%	8.7%	76	84	▲ 9.5	7.3%	7.3%	
I 卸売業、小売業(50~61)	12	15	(▲ 20.0)	6.1%	6.0%	74	72	2.8	7.1%	6.2%	
J 金融業、保険業(62~67)	2	2	0.0	1.0%	0.8%	4	10	▲ 60.0	0.4%	0.9%	
K 不動産業、物品賃貸業(68~70)	0	0	-	0.0%	0.0%	1	0	-	0.1%	0.0%	
L 学術研究、専門・技術サービス業(71~74)	2	2	0.0	1.0%	0.8%	12	9	33.3	1.1%	0.8%	
M 宿泊業、飲食サービス業(75~77)	11	8	37.5	5.6%	3.2%	38	69	▲ 44.9	3.6%	6.0%	
75 宿泊業	11	4	175.0	5.6%	1.6%	30	49	▲ 38.8	2.9%	4.2%	
76 飲食店	0	4	▲ 100.0	0.0%	1.6%	8	20	▲ 60.0	0.8%	1.7%	
N 生活関連サービス業、娯楽業(78~80)	9	5	80.0	4.6%	2.0%	24	20	20.0	2.3%	1.7%	
O 教育、学習支援業(81~82)	1	1	0.0	0.5%	0.4%	2	4	▲ 50.0	0.2%	0.3%	
P 医療、福祉(83~85)	99	104	(▲ 4.8)	50.5%	41.3%	439	426	3.1	42.0%	36.8%	
Q 複合サービス事業(86~87)	0	2	▲ 100.0	0.0%	0.8%	19	28	▲ 32.1	1.8%	2.4%	
R サービス業(88~96)	19	28	(▲ 32.1)	9.7%	11.1%	109	119	▲ 8.4	10.4%	10.3%	
ST 公務、その他(97~99)	5	9	▲ 44.4	2.6%	3.6%	37	58	▲ 36.2	3.5%	5.0%	
事業所規模別	～ 4人	17	16	6.3	8.7%	6.3%	95	117	▲ 18.8	9.1%	10.1%
	5 ～ 29人	117	111	5.4	59.7%	44.0%	540	563	▲ 4.1	51.7%	48.6%
	30 ～ 99人	40	82	▲ 51.2	20.4%	32.5%	248	310	▲ 20.0	23.8%	26.8%
	100 ～ 299人	22	43	▲ 48.8	11.2%	17.1%	122	134	▲ 9.0	11.7%	11.6%
	300人～	0	0	-	0.0%	0.0%	39	34	14.7	3.7%	2.9%
合 計	196	252	▲ 22.2			1,044	1,158	▲ 9.8			

(注) 令和6年4月以降については令和5年7月改定の「日本標準産業分類」に基づく区分、令和6年3月以前については平成25年10月改定の「日本標準産業分類」に基づく区分により表章したものの、対前年同月比については、産業分類改定による影響のある産業について()で示している。

新規求職者の年齢別、職業別状況

(令和6年9月分)

常 用 (学卒を除き、常用パートタイムを含む)

ハローワーク留萌

区分 年齢別、職業別				構成比 (%)		6年度 累 計	5年度 累 計	年 度 対 比 (%)	構成比 (%)	
	9月分	前 年 同月分	前年同 月比 (%)	6年度	5年度				6年度	5年度
合 計	71	66	7.6			538	565	▲4.8		
19歳以下	1	0	-	1.4%	0.0%	7	4	75.0	1.3%	0.7%
20～24歳	5	3	66.7	7.0%	4.5%	27	35	▲22.9	5.0%	6.2%
25～29歳	4	2	100.0	5.6%	3.0%	35	41	▲14.6	6.5%	7.3%
30～34歳	2	4	▲50.0	2.8%	6.1%	28	28	0.0	5.2%	5.0%
35～39歳	6	4	50.0	8.5%	6.1%	33	46	▲28.3	6.1%	8.1%
40～44歳	5	9	▲44.4	7.0%	13.6%	41	50	▲18.0	7.6%	8.8%
45～49歳	9	7	28.6	12.7%	10.6%	49	53	▲7.5	9.1%	9.4%
50～54歳	10	10	0.0	14.1%	15.2%	56	62	▲9.7	10.4%	11.0%
55～59歳	9	5	80.0	12.7%	7.6%	48	37	29.7	8.9%	6.5%
60～64歳	5	10	▲50.0	7.0%	15.2%	65	66	▲1.5	12.1%	11.7%
65歳以上	15	12	25.0	21.1%	18.2%	149	143	4.2	27.7%	25.3%
44歳以下	23	22	4.5	32.4%	33.3%	171	204	▲16.2	31.8%	36.1%
45歳以上	48	44	9.1	67.6%	66.7%	367	361	1.7	68.2%	63.9%
55歳以上	29	27	7.4	40.8%	40.9%	262	246	6.5	48.7%	43.5%
専門的・技術的職業	7	7	0.0	9.9%	10.6%	65	58	12.1	12.1%	10.3%
管理的職業	0	0	-	0.0%	0.0%	0	0	-	0.0%	0.0%
事務的職業	16	15	6.7	22.5%	22.7%	122	144	▲15.3	22.7%	25.5%
販売の職業	4	4	0.0	5.6%	6.1%	30	28	7.1	5.6%	5.0%
サービスの職業	14	9	55.6	19.7%	13.6%	99	86	15.1	18.4%	15.2%
保安の職業	2	1	100.0	2.8%	1.5%	17	13	30.8	3.2%	2.3%
農林漁業の職業	1	2	▲50.0	1.4%	3.0%	8	12	▲33.3	1.5%	2.1%
輸送・機械運転の職業	1	9	▲88.9	1.4%	13.6%	39	50	▲22.0	7.2%	8.8%
生産工程・建設・採掘・ 運搬・清掃・包装等の職業	17	11	54.5	23.9%	16.7%	100	99	1.0	18.6%	17.5%
その他の職業	9	8	12.5	12.7%	12.1%	58	75	▲22.7	10.8%	13.3%

* ハローワークインターネットサービスの機能拡充に伴う令和3年9月以降の数値の取扱いについては、表紙の*2を参照。

* 職業別指標は、平成21年12月改定の「日本標準職業分類」に基づく区分。

新規求職者の態様別状況

(令和6年9月分)

常 用 (学卒を除き、常用パートタイムを含む)

ハローワーク留萌

区 分 項 目	年 齢 階 層 別	9月分	前 年 同月分	前年同 月比(%)	6年度 累 計	5年度 累 計	年度対比 (%)	6年度 構成比	5年度 構成比
計	計	71	66	7.6	538	565	▲4.8		
	45歳未満	23	22	4.5	171	204	▲16.2		
	45歳以上	48	44	9.1	367	361	1.7		
	55歳以上	29	27	7.4	262	246	6.5		
在 職 者	計	16	16	0.0	113	95	18.9	21.0%	16.8%
	45歳未満	8	6	33.3	54	43	25.6	31.6%	21.1%
	45歳以上	8	10	▲20.0	59	52	13.5	16.1%	14.4%
	55歳以上	4	5	▲20.0	33	24	37.5	12.6%	9.8%
事 業 主 都 合	計	9	6	50.0	138	147	▲6.1	25.7%	26.0%
	45歳未満	1	2	▲50.0	15	32	▲53.1	8.8%	15.7%
	45歳以上	8	4	100.0	123	115	7.0	33.5%	31.9%
	55歳以上	4	3	33.3	93	99	▲6.1	35.5%	40.2%
自 己 都 合	計	37	36	2.8	214	239	▲10.5	39.8%	42.3%
	45歳未満	12	11	9.1	84	98	▲14.3	49.1%	48.0%
	45歳以上	25	25	0.0	130	141	▲7.8	35.4%	39.1%
	55歳以上	17	14	21.4	95	84	13.1	36.3%	34.1%
無 業 者	計	9	7	28.6	56	67	▲16.4	10.4%	11.9%
	45歳未満	2	3	▲33.3	17	31	▲45.2	9.9%	15.2%
	45歳以上	7	4	75.0	39	36	8.3	10.6%	10.0%
	55歳以上	4	4	0.0	28	22	27.3	10.7%	8.9%
そ の 他	計	0	1	▲100.0	17	17	0.0	3.2%	3.0%
	45歳未満	0	0	-	1	0	-	0.6%	0.0%
	45歳以上	0	1	▲100.0	16	17	▲5.9	4.4%	4.7%
	55歳以上	0	1	▲100.0	13	17	▲23.5	5.0%	6.9%

* その他：定年退職者、自営業者

* ハローワークインターネットサービスの機能拡充に伴う令和3年9月以降の数値の取扱いについては、表紙の*2を参照。

労働市場指標

常用(学卒を除き、常用パートタイムを含む)

ハローワーク留萌

年度 月	新規求職者数		新規求人数		新規求人数		月間有効求職者数		月間有効求人数		就職件数		有効求人倍率					
	(人)	対前年増減比(%)	(人)	対前年増減比(%)	(倍)	対前年増減比(%)	(人)	対前年増減比(%)	(人)	対前年増減比(%)	(人)	対前年増減比(%)	留萌(倍)	対前年増減比(ポイント)	全道(倍)	対前年増減比(ポイント)	全国(倍)	対前年増減比(ポイント)
28年	1,374	▲16.2	2,873	5.4	2.09	0.43	5,466	▲14.2	7,997	10.2	613	▲11.4	1.46	0.32	1.04	0.08	1.25	0.14
29年	1,337	▲2.7	2,720	▲5.3	2.03	▲0.06	5,112	▲6.5	7,717	▲3.5	487	▲20.6	1.51	0.05	1.11	0.07	1.38	0.13
30年	1,380	3.2	2,435	▲10.5	1.76	▲0.27	5,294	3.6	6,930	▲10.2	557	14.4	1.31	▲0.20	1.17	0.06	1.46	0.08
1年	1,340	▲2.9	2,554	4.9	1.91	0.15	5,173	▲2.3	7,127	2.8	509	▲8.6	1.38	0.07	1.19	0.02	1.41	▲0.05
2年	1,071	▲20.1	2,421	▲5.2	2.26	0.35	4,931	▲4.7	6,808	▲4.5	454	▲10.8	1.38	0.00	0.96	▲0.23	1.01	▲0.40
3年	1,085	1.3	2,619	8.2	2.41	0.15	4,779	▲3.1	7,321	7.5	420	▲7.5	1.53	0.15	0.98	0.02	1.05	0.04
4年	1,065	▲1.8	2,837	8.3	2.66	0.25	4,496	▲5.9	8,139	11.2	375	▲10.7	1.81	0.28	1.09	0.11	1.19	0.14
4	151	▲5.0	216	10.8	1.43	0.20	496	4.6	661	6.4	64	64.1	1.33	0.02	1.00	0.09	1.06	0.11
5	87	8.7	199	▲5.7	2.29	▲0.35	470	4.0	665	8.3	34	▲26.1	1.41	0.05	1.00	0.07	1.06	0.12
6	85	21.4	294	11.8	3.46	▲0.30	421	8.2	672	5.7	21	▲47.5	1.60	▲0.03	1.04	0.08	1.09	0.12
7	72	7.5	238	35.2	3.31	0.68	380	8.3	687	13.2	28	▲6.7	1.81	0.08	1.10	0.11	1.15	0.13
8	69	▲18.8	184	▲6.1	2.67	0.36	375	0.5	677	12.6	25	▲3.8	1.81	0.20	1.12	0.15	1.18	0.15
9	80	5.3	326	37.6	4.08	0.96	374	▲3.9	721	22.6	28	▲17.6	1.93	0.42	1.16	0.18	1.20	0.15
10	49	▲24.6	213	18.3	4.35	1.58	330	▲12.5	695	20.9	30	▲21.1	2.11	0.58	1.16	0.16	1.23	0.17
11	60	▲21.1	218	7.4	3.63	0.96	296	▲18.9	707	19.4	21	▲43.2	2.39	0.77	1.19	0.17	1.27	0.17
12	65	▲27.0	265	5.6	4.08	1.26	287	▲23.1	684	14.8	15	▲34.8	2.38	0.78	1.17	0.15	1.31	0.17
1	102	20.0	201	5.8	1.97	▲0.27	318	▲18.7	666	12.7	14	▲30.0	2.09	0.58	1.11	0.11	1.29	0.15
2	110	26.4	194	▲6.3	1.76	▲0.62	348	▲11.7	640	2.2	24	▲29.4	1.84	0.25	1.08	0.06	1.27	0.13
3	135	▲7.5	289	▲6.8	2.14	0.02	401	▲11.1	664	▲1.5	71	34.0	1.66	0.17	1.05	0.02	1.22	0.09
5年	1,016	▲4.6	2,315	▲18.4	2.28	▲0.38	4,309	▲4.2	6,648	▲18.3	387	3.2	1.54	▲0.27	1.00	▲0.09	1.17	▲0.02
4	156	3.3	166	▲23.1	1.06	▲0.37	423	▲14.7	582	▲12.0	47	▲26.6	1.38	0.05	0.97	▲0.03	1.13	0.07
5	105	20.7	156	▲21.6	1.49	▲0.80	417	▲11.3	554	▲16.7	45	32.4	1.33	▲0.08	0.95	▲0.05	1.10	0.04
6	103	21.2	241	▲18.0	2.34	▲1.12	401	▲4.8	541	▲19.5	45	114.3	1.35	▲0.25	0.97	▲0.07	1.12	0.03
7	64	▲11.1	200	▲16.0	3.13	▲0.18	358	▲5.8	565	▲17.8	23	▲17.9	1.58	▲0.23	1.00	▲0.10	1.15	0.00
8	71	2.9	143	▲22.3	2.01	▲0.66	366	▲2.4	556	▲17.9	26	4.0	1.52	▲0.29	1.01	▲0.11	1.17	▲0.01
9	66	▲17.5	252	▲22.7	3.82	▲0.26	362	▲3.2	569	▲21.1	28	0.0	1.57	▲0.36	1.01	▲0.15	1.18	▲0.02
10	83	69.4	209	▲1.9	2.52	▲1.83	360	9.1	555	▲20.1	35	16.7	1.54	▲0.57	1.02	▲0.14	1.19	▲0.04
11	52	▲13.3	120	▲45.0	2.31	▲1.32	326	10.1	516	▲27.0	28	33.3	1.58	▲0.81	1.04	▲0.15	1.20	▲0.07
12	63	▲3.1	208	▲21.5	3.30	▲0.78	313	9.1	513	▲25.0	21	40.0	1.64	▲0.74	1.04	▲0.13	1.23	▲0.08
1	79	▲22.5	200	▲0.5	2.53	0.56	311	▲2.2	525	▲21.2	14	0.0	1.69	▲0.40	1.00	▲0.11	1.21	▲0.08
2	73	▲33.6	195	0.5	2.67	0.91	330	▲5.2	588	▲8.1	31	29.2	1.78	▲0.06	1.00	▲0.08	1.20	▲0.07
3	101	▲25.2	225	▲22.1	2.23	0.09	342	▲14.7	584	▲12.0	44	▲38.0	1.71	0.05	0.99	▲0.06	1.17	▲0.05
6年	538		1,044		1.94		2,230		3,108		197		1.39					
4	164	5.1	169	1.8	1.03	▲0.03	417	▲1.4	544	▲6.5	36	▲23.4	1.30	▲0.08	0.91	▲0.06	1.08	▲0.05
5	100	▲4.8	167	7.1	1.67	0.18	419	0.5	535	▲3.4	41	▲8.9	1.28	▲0.05	0.89	▲0.06	1.05	▲0.05
6	87	▲15.5	215	▲10.8	2.47	0.13	391	▲2.5	543	0.4	34	▲24.4	1.39	0.04	0.88	▲0.09	1.06	▲0.06
7	79	23.4	174	▲13.0	2.20	▲0.93	361	0.8	523	▲7.4	36	56.5	1.45	▲0.13	0.93	▲0.07	1.11	▲0.04
8	37	▲47.9	123	▲14.0	3.32	1.31	317	▲13.4	489	▲12.1	24	▲7.7	1.54	0.02	0.94	▲0.07	1.13	▲0.04
9	71	7.6	196	▲22.2	2.76	▲1.06	325	▲10.2	474	▲16.7	26	▲7.1	1.46	▲0.11	0.97	▲0.04		
10																		
11																		
12																		
1																		
2																		
3																		

※1 有効求人倍率は原数値で表示。

※2 ハローワークインターネットサービスの機能拡充に伴う令和3年9月以降の数値の取扱いについては、表紙の*2を参照。

雇用保険適用・給付主要項目

(令和6年9月分)

ハローワーク留萌

項目/区分		当月			当月までの累計				
			前年同月	前年同月 対比(%)		前年度累計	前年度累 計対比(%)		
適用	事業所	適用事業所数	850	861	▲ 1.3	-	-	-	
		設置数	0	1	▲ 100.0	11	12	▲ 8.3	
		廃止数	3	4	▲ 25.0	19	15	26.7	
	被保険者	一般	被保険者数	6,898	7,047	▲ 2.1	-	-	-
			取得数	62	104	▲ 40.4	689	775	▲ 11.1
			喪失数	73	60	21.7	651	634	2.7
			うち事業主都合	3	4	▲ 25.0	98	54	81.5
		高年齢	被保険者数	1,212	1,139	6.4	-	-	-
			取得数	4	6	▲ 33.3	95	70	35.7
			喪失数	18	8	125.0	146	129	13.2
		特例	被保険者数	680	716	▲ 5.0	-	-	-
			取得数	12	17	▲ 29.4	667	711	▲ 6.2
	喪失数		4	5	▲ 20.0	92	103	▲ 10.7	
	給付	被保険者一般	受給資格決定数	29	23	26.1	192	218	▲ 11.9
			初回受給者	14	16	▲ 12.5	149	174	▲ 14.4
受給者実人員			97	119	▲ 18.5	-	-	-	
支給金額(千円)			11,309	13,003	▲ 13.0	67,046	77,355	▲ 13.3	
高年齢		受給資格決定数	10	8	25.0	99	94	5.3	
		受給者数	6	10	▲ 40.0	95	93	2.2	
		支給金額(千円)	1,094	2,415	▲ 54.7	20,986	20,762	1.1	
特例		受給資格決定数	1	2	▲ 50.0	84	101	▲ 16.8	
		受給者数	0	1	▲ 100.0	243	256	▲ 5.1	
		支給金額(千円)	0	233	▲ 100.0	56,530	58,614	▲ 3.6	

※ 適用事業所数及び被保険者数については、月末現在の数である。