

# ハローワーク情報北見

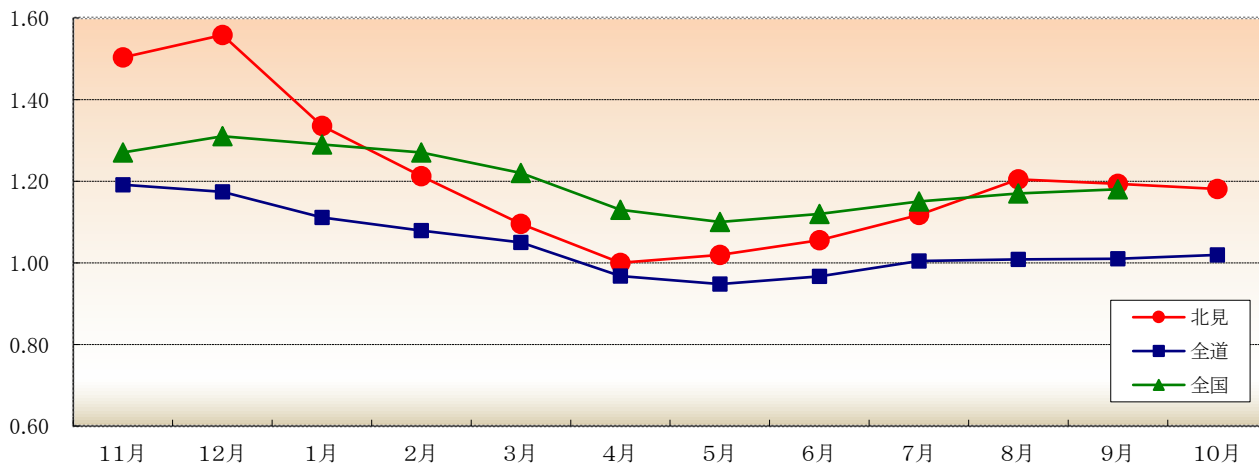
## 令和5年10月

令和5年10月の有効求人倍率は、1.18倍(前年同月1.52倍)と、前年同月を0.34ポイント下回った。

### 【 有効求人倍率の推移(常用) 】

	11月	12月	R5年 1月	2月	3月	4月	5月	6月	7月	8月	9月	10月
北見	1.50 (1.13)	1.56 (1.17)	1.34 (1.14)	1.21 (1.18)	1.10 (1.17)	1.00 (1.09)	1.02 (1.17)	1.06 (1.25)	1.12 (1.35)	1.20 (1.41)	1.19 (1.47)	1.18 (1.52)
北海道	1.19 (1.02)	1.17 (1.02)	1.11 (1.00)	1.08 (1.02)	1.05 (1.03)	0.97 (1.00)	0.95 (1.00)	0.97 (1.04)	1.00 (1.10)	1.01 (1.12)	1.01 (1.16)	1.02 (1.16)
全国	1.27 (1.10)	1.31 (1.14)	1.29 (1.14)	1.27 (1.14)	1.22 (1.13)	1.13 (1.06)	1.10 (1.06)	1.12 (1.09)	1.15 (1.15)	1.17 (1.18)	1.18 (1.20)	(1.23)

注) 1. 新規学卒を除き、常用的パートを含む原数値 2. 下段の( )は前年同月数



### 【 完全失業率の推移 】

	11月	12月	R5年 1月	2月	3月	4月	5月	6月	7月	8月	9月	10月
北海道	2.7 (3.0)			2.6 (3.1)			3.2 (3.7)			2.8 (3.1)		
全国	2.5 (2.8)	2.5 (2.7)	2.4 (2.8)	2.6 (2.7)	2.8 (2.6)	2.6 (2.5)	2.6 (2.6)	2.5 (2.6)	2.7 (2.6)	2.7 (2.5)	2.6 (2.6)	2.6 (2.6)

注) 下段の( )は前年同月数

[資料出所:総務省統計局「労働力調査」]

※ 北海道労働局では道内の雇用失業情勢「Labor Letter」をホームページで公表しています。  
ホームページアドレス <http://hokkaido-roudoukyoku.jsite.mhlw.go.jp/>

※ ハローワークインターネットサービスの機能拡充(令和3年9月)に伴い、ハローワークに来所せず、オンライン上で求職登録した求職者数や、求職者がハローワークインターネットサービスの求人に直接応募した就職件数等が含まれています。

令和5年10月の新規求職申込件数は、前年同月と比べ17.0%増加した。月間有効求職者数は前年同月と比べ5.9%増加した。  
 新規求人数は前年同月に比べ15.0%減少した。月間有効求人数は前年同月と比べ17.9%減少した。

### 【 職業紹介状況(学卒を除きパートを含む常用) 】

項目	区分	令和5年10月	令和4年10月	対前年 (%)・(P)	令和5年度 4月～当月累計	前年同期	対前年 (%)・(P)
新規求職申込件数		503	430	17.0	3,552	3,597	▲ 1.3
月間有効求職者数		2,396	2,263	5.9	2,539	2,540	0.0
新規求人数		1,023	1,203	▲ 15.0	6,949	8,266	▲ 15.9
月間有効求人数		2,830	3,445	▲ 17.9	2,808	3,324	▲ 15.5
紹介件数		373	309	20.7	2,404	2,714	▲ 11.4
就職件数		160	161	▲ 0.6	1,180	1,333	▲ 11.5
充足数		151	148	2.0	1,118	1,240	▲ 9.8
新規求人倍率		2.03	2.80	▲ 0.77	1.96	2.30	▲ 0.34
有効求人倍率		1.18	1.52	▲ 0.34	1.11	1.31	▲ 0.20
就職率		31.8	37.4	▲ 5.6	33.2	37.1	▲ 3.9

注)月間有効求職者数・月間有効求人数の累計欄は月平均。

### 【 パートタイムの職業紹介状況(常用的パート) 】

項目	区分	令和5年10月	令和4年10月	対前年 (%)・(P)	令和5年度 4月～当月累計	前年同期	対前年 (%)・(P)
新規求職申込件数		188	148	27.0	1,417	1,376	3.0
月間有効求職者数		985	914	7.8	1,089	1,034	5.3
新規求人数		319	498	▲ 35.9	2,135	2,897	▲ 26.3
月間有効求人数		889	1,195	▲ 25.6	846	1,127	▲ 24.9
紹介件数		118	105	12.4	830	888	▲ 6.5
就職件数		72	56	28.6	454	506	▲ 10.3
就職率		38.3	37.8	0.5	32.0	36.8	▲ 4.8
全新規求人に占める パート求人の割合		31.2	41.4	▲ 10.2	30.7	35.0	▲ 4.3
全月間有効求人に占める パート求人の割合		31.4	34.7	▲ 3.3	30.1	33.9	▲ 3.8

注)月間有効求職者数・月間有効求人数の累計欄は月平均。

### 【 中高年齢者(45歳以上)の職業紹介状況(学卒を除きパートを含む常用) 】

項目	区分	令和5年10月	令和4年10月	対前年 (%)	令和5年度 4月～当月累計	前年同期	対前年 (%)
新規求職申込件数		268	219	22.4	1,964	1,953	0.6
55歳以上		177	124	42.7	1,291	1,204	7.2
65歳以上		73	52	40.4	617	563	9.6
月間有効求職者数		1,319	1,230	7.2	1,427	1,397	2.1
55歳以上		828	754	9.8	916	867	5.7
65歳以上		307	241	27.4	378	333	13.5
就職件数		87	73	19.2	586	631	▲ 7.1
55歳以上		43	36	19.4	295	293	0.7
65歳以上		11	7	57.1	90	78	15.4
月間有効求人数		1,053	1,293	▲ 18.6	1,048	1,245	▲ 15.8
55歳以上		556	682	▲ 18.5	555	658	▲ 15.7
65歳以上		129	159	▲ 18.9	129	156	▲ 17.3

注)月間有効求職者数・月間有効求人数の累計欄は月平均。

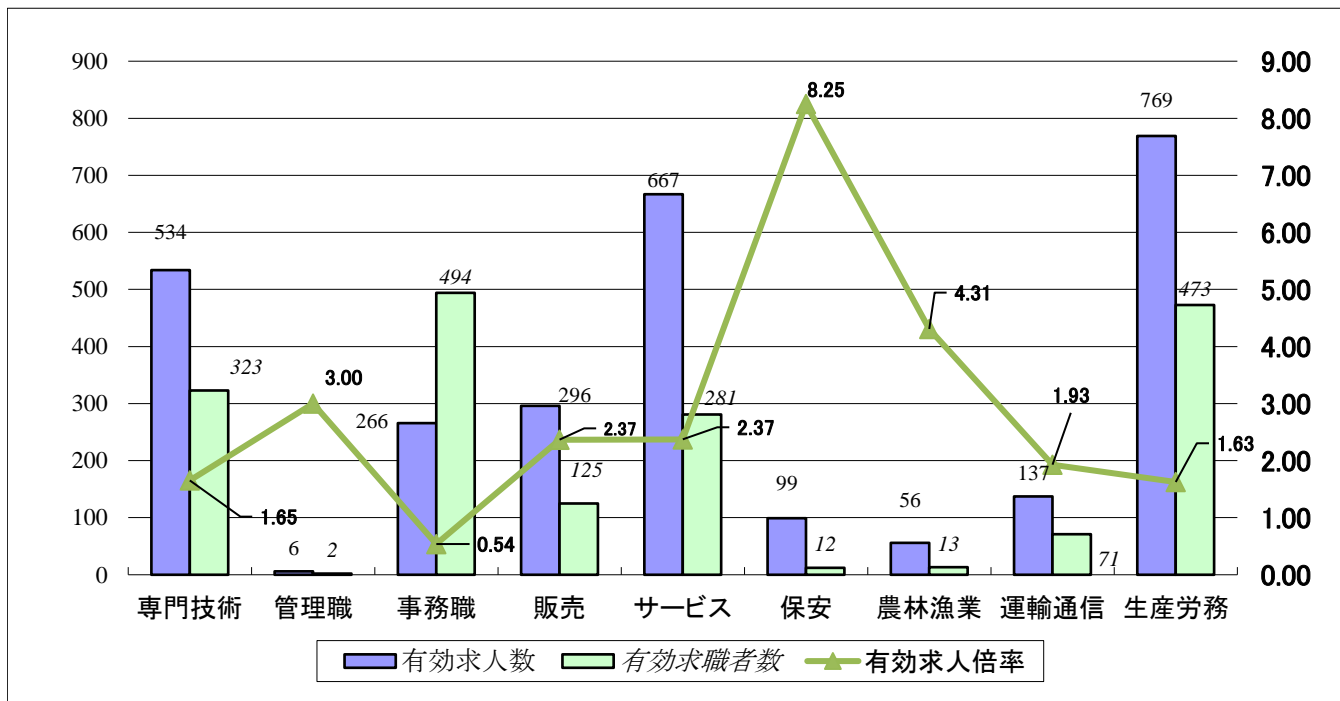
令和5年10月の新規求人数は、前年同月と比べて農・林・漁業、建設業、医療・福祉業等で増加したものの、卸売・小売業、宿泊業・飲食サービス業、サービス業等で減少したことから、全体として減少した。

【 新規求人数の産業別状況(学卒を除きパートを含む常用) 】

産業分類	令和5年10月	令和4年10月	対前年 (%)	令和5年度 4月～当月累計	前年同期	対前年 (%)
合計	1,023	1,203	▲ 15.0	6,949	8,266	▲ 15.9
A, B 農・林・漁業 (01～04)	19	12	58.3	108	150	▲ 28.0
C 鉱業 (05)	0	1	-	4	3	▲ 33.3
D 建設業 (06～08)	187	163	14.7	1,071	1,184	▲ 9.5
E 製造業 (09～32)	66	85	▲ 22.4	503	606	▲ 17.0
09) 食料品製造業	43	59	▲ 27.1	309	381	▲ 18.9
12) 木材・木製品製造業	10	5	100.0	78	75	4.0
18) プラスチック製品製造業	0	0	0.0	0	0	0.0
24) 金属製品製造業	1	4	▲ 75.0	16	30	▲ 46.7
25～27、29) はん用、生産用、業務用・電気機械器具製造業	8	9	▲ 11.1	38	40	▲ 5.0
31) 輸送用機械器具製造業	1	0	-	12	18	▲ 33.3
その他の製造業	3	8	▲ 62.5	50	62	▲ 19.4
G 情報通信業 (37～41)	6	8	▲ 25.0	28	52	▲ 46.2
H 運輸業・郵便業 (42～49)	35	31	12.9	264	337	▲ 21.7
I 卸売・小売業 (50～61)	128	182	▲ 29.7	972	1,165	▲ 16.6
50～55) 卸売業	30	45	▲ 33.3	179	232	▲ 22.8
56～61) 小売業	98	137	▲ 28.5	793	933	▲ 15.0
J 金融・保険業 (62～67)	7	18	▲ 61.1	70	129	▲ 45.7
M 宿泊業・飲食サービス業 (75～77)	61	126	▲ 51.6	305	615	▲ 50.4
75) 宿泊業	24	31	▲ 22.6	113	199	▲ 43.2
76・77) 飲食業	37	95	▲ 61.1	192	416	▲ 53.8
P 医療・福祉業 (83～85)	298	290	2.8	1,973	2,183	▲ 9.6
O, Q 教育学習支援業・複合サービス業 (81, 82, 86, 87)	35	39	▲ 10.3	216	203	6.4
R サービス業 (88～96)	105	164	▲ 36.0	854	995	▲ 14.2
S, T 公務・その他(分類不能の産業) (97～99)	9	26	▲ 65.4	153	135	13.3
その他	67	58	15.5	428	509	▲ 15.9

(注) 新規学卒を除き、パートを含む常用(求人・求職・求人倍率は月間有効求人数・月間有効求職者数・月間有効求人倍率)

【 職種別有効求人求職状況 】



	専門的・技術的	管理的	事務的	販売	サービス	保安	農林漁業	運輸・通信	生産工程・労務	分類不能	合計
求人	534	6	266	296	667	99	56	137	769	-	2,830
求職	323	2	494	125	281	12	13	71	473	602	2,396
倍率	1.65	3.00	0.54	2.37	2.37	8.25	4.31	1.93	1.63	-	1.18

(注) 新規学卒を除き、パートを含む常用。(求人・求職・倍率は月間有効求人数、月間有効求職者数、月間有効求人倍率)

【 雇用保険被保険者の推移 】

(単位:人、%)

年度・月	月末被保険者数		資格喪失者数				資格喪失者数に 対する事業主都 合離職の構成比
		対前年増減比		対前年増減比	うち事業主都合離職者数		
					対前年増減比		
平成30年度	38,812	▲ 0.4	6,118	1.5	420	▲ 11.6	6.9
令和元年度	38,796	▲ 0.0	6,000	▲ 1.9	395	▲ 6.0	6.6
令和2年度	38,566	▲ 0.6	6,035	0.6	406	2.8	6.7
令和3年度	38,391	▲ 0.5	5,920	▲ 1.9	359	▲ 11.6	6.1
令和4年度	37,816	▲ 1.5	5,885	▲ 0.6	288	▲ 19.8	4.9
4 月	38,042	▲ 0.8	1,194	▲ 7.8	36	▲ 55.6	3.0
5 月	38,243	▲ 1.0	404	▲ 3.6	12	▲ 50.0	3.0
6 月	38,274	▲ 1.0	431	9.7	18	▲ 25.0	4.2
7 月	38,225	▲ 1.1	422	6.0	29	0.0	6.9
8 月	38,017	▲ 1.6	398	▲ 1.2	36	125.0	9.0
9 月	37,975	▲ 1.5	395	20.8	22	120.0	5.6
10 月	37,876	▲ 1.5	449	▲ 5.1	35	▲ 14.6	7.8
11 月	37,745	▲ 1.8	387	▲ 5.1	15	▲ 59.5	3.9
12 月	37,627	▲ 1.8	404	▲ 9.4	23	53.3	5.7
1 月	37,384	▲ 1.9	500	10.4	18	▲ 33.3	3.6
2 月	37,275	▲ 2.1	416	17.5	15	▲ 48.3	3.6
3 月	37,114	▲ 2.0	485	▲ 12.0	29	11.5	6.0
令和5年度							
4 月	37,163	▲ 2.3	1,173	▲ 1.8	67	86.1	5.7
5 月	37,051	▲ 3.1	432	6.9	20	66.7	4.6
6 月	37,212	▲ 2.8	424	▲ 1.6	40	122.2	9.4
7 月	37,177	▲ 2.7	417	▲ 1.2	23	▲ 20.7	5.5
8 月	37,172	▲ 2.2	359	▲ 9.8	28	▲ 22.2	7.8
9 月	37,192	▲ 2.1	381	▲ 3.5	21	▲ 4.5	5.5
10 月	37,142	▲ 1.9	416	▲ 7.3	54	54.3	13.0
11 月							
12 月							
1 月							
2 月							
3 月							

(注) 雇用保険被保険者のうち、一般被保険者を計上。

【資料出所:雇用保険業務統計】

【 新規求職者の状況(パート含む常用) 】

(単位:人、%)

年度・月	新規求職 申込件数	在 職 者			離 職 者				無 業 者		
			対前年比		対前年比	うち事業主都合離職者		うち自己都合離職者		対前年比	
						対前年比		対前年比			
令和元年度	6,698	1,806	▲ 7.5	4,300	▲ 5.6	1,092	▲ 14.6	2,999	▲ 1.6	592	5.7
令和2年度	6,343	1,616	▲ 10.5	4,249	▲ 1.2	1,264	15.8	2,769	▲ 7.7	478	▲ 19.3
令和3年度	6,313	1,684	4.2	4,157	▲ 2.2	1,100	▲ 13.0	2,869	3.6	472	▲ 1.3
令和4年度	6,088	1,649	▲ 2.1	3,961	▲ 4.7	983	▲ 10.6	2,815	▲ 1.9	478	1.3
4 月	817	110	▲ 11.3	650	▲ 3.3	212	▲ 3.6	397	▲ 1.0	57	32.6
5 月	553	123	26.8	380	4.7	91	▲ 11.7	277	11.2	50	2.0
6 月	465	123	▲ 0.8	307	▲ 12.0	80	▲ 10.1	215	▲ 11.9	35	25.0
7 月	479	119	11.2	327	4.5	69	▲ 8.0	245	8.4	33	13.8
8 月	460	130	4.0	280	8.5	54	12.5	215	10.3	50	25.0
9 月	393	106	▲ 22.6	256	▲ 6.2	51	4.1	195	▲ 9.3	31	6.9
10 月	430	116	▲ 20.0	278	▲ 7.9	65	6.6	205	▲ 10.5	36	▲ 14.3
11 月	432	125	▲ 15.5	276	▲ 13.5	64	▲ 11.1	200	▲ 15.6	31	▲ 26.2
12 月	389	116	4.5	244	3.0	74	▲ 3.9	160	3.2	29	▲ 9.4
1 月	558	158	▲ 9.2	360	4.3	88	▲ 24.1	260	22.6	40	▲ 4.8
2 月	528	206	10.8	285	▲ 3.4	65	3.2	210	▲ 2.8	37	2.8
3 月	584	217	5.3	318	▲ 26.2	70	▲ 44.9	236	▲ 18.6	49	▲ 18.3
令和5年度											
4 月	774	115	4.5	611	▲ 6.0	182	▲ 14.2	378	▲ 4.8	48	▲ 15.8
5 月	552	104	▲ 15.4	398	4.7	116	27.5	257	▲ 7.2	50	0.0
6 月	476	116	▲ 5.7	319	3.9	83	3.8	226	5.1	41	17.1
7 月	409	110	▲ 7.6	268	▲ 18.0	44	▲ 36.2	220	▲ 10.2	31	▲ 6.1
8 月	387	97	▲ 25.4	254	▲ 9.3	43	▲ 20.4	207	▲ 3.7	36	▲ 28.0
9 月	451	130	22.6	277	8.2	52	2.0	219	12.3	44	41.9
10 月	503	126	8.6	335	20.5	106	63.1	224	9.3	42	16.7
11 月											
12 月											
1 月											
2 月											
3 月											

(注) 1. 新規学卒を除き、パートタイムを含む常用

# 労働市場指標

## 【常用】

	新規求職申込件数		新規求人件数		新規求人倍率		月間有効求職者数		月間有効求人件数		有効求人倍率		就職件数		就職率	
	(A)	対前年 (%)	(B)	対前年 (%)	(B/A)	対前年 (P)	(C)	対前年 (%)	(D)	対前年 (%)	(D/C)	対前年 (P)	(E)	対前年 (%)	(E/A)	対前年 (P)
27年度	8,024	▲ 6.9	11,431	3.9	1.42	0.14	2,679	▲ 5.0	2,605	3.7	0.97	0.08	2,875	0.9	35.8	2.7
28年度	7,194	▲ 10.3	12,302	7.6	1.71	0.29	2,499	▲ 6.7	2,838	8.9	1.14	0.17	2,523	▲ 12.2	35.1	▲ 0.7
29年度	6,923	▲ 3.8	13,197	7.3	1.91	0.20	2,403	▲ 3.8	3,087	8.8	1.28	0.14	2,409	▲ 4.5	34.8	▲ 0.3
30年度	7,069	2.1	12,697	▲ 3.8	1.80	▲ 0.11	2,469	2.7	2,993	▲ 3.0	1.21	▲ 0.07	2,404	▲ 0.2	34.0	▲ 0.8
元年度	6,698	▲ 5.2	12,471	▲ 1.8	1.86	0.06	2,526	2.3	2,907	▲ 2.9	1.15	▲ 0.06	2,235	▲ 7.0	33.4	▲ 0.6
2年度	6,343	▲ 5.3	11,792	▲ 5.4	1.86	0.00	2,462	▲ 2.5	2,724	▲ 6.3	1.11	▲ 0.04	2,153	▲ 3.7	33.9	0.5
3年度	6,313	▲ 0.5	12,410	5.2	1.97	0.11	2,524	2.5	2,895	6.3	1.15	0.04	2,023	▲ 6.0	32.0	▲ 1.9
4年度	6,088	▲ 3.6	13,465	8.5	2.21	0.24	2,438	▲ 3.4	3,212	11.0	1.32	0.17	2,084	3.0	34.2	2.2
4月	817	▲ 2.6	1,124	0.4	1.38	0.05	2,939	4.7	3,190	8.4	1.09	0.04	263	12.4	32.2	4.3
5月	553	8.6	1,097	18.3	1.98	0.16	2,748	2.6	3,204	11.5	1.17	0.10	210	9.4	38.0	0.3
6月	465	▲ 7.2	1,250	18.7	2.69	0.59	2,614	2.3	3,261	13.4	1.25	0.12	205	13.3	44.1	8.0
7月	479	6.7	1,177	13.7	2.46	0.15	2,459	1.9	3,317	15.7	1.35	0.16	170	1.8	35.5	▲ 1.7
8月	460	8.7	1,197	22.0	2.60	0.28	2,428	▲ 0.2	3,424	17.5	1.41	0.21	156	2.6	33.9	▲ 2.0
9月	393	▲ 10.5	1,218	18.4	3.10	0.76	2,332	▲ 2.1	3,426	18.3	1.47	0.25	168	9.8	42.7	7.8
10月	430	▲ 12.1	1,203	21.0	2.80	0.77	2,263	▲ 7.6	3,445	22.6	1.52	0.37	161	▲ 11.5	37.4	0.2
11月	432	▲ 15.1	1,092	11.8	2.53	0.61	2,220	▲ 11.2	3,337	17.8	1.50	0.37	154	▲ 9.4	35.6	2.2
12月	389	2.4	1,160	20.0	2.98	0.44	2,111	▲ 11.1	3,289	18.7	1.56	0.39	123	▲ 9.6	31.6	▲ 4.2
1月	558	▲ 0.5	908	▲ 10.8	1.63	▲ 0.18	2,260	▲ 7.8	3,018	8.4	1.34	0.20	118	▲ 1.7	21.1	▲ 0.3
2月	528	2.1	890	▲ 17.6	1.69	▲ 0.40	2,364	▲ 6.1	2,865	▲ 3.8	1.21	0.03	153	2.0	29.0	0.0
3月	584	▲ 16.2	1,149	▲ 6.5	1.97	0.21	2,522	▲ 7.8	2,763	▲ 13.4	1.10	▲ 0.07	203	9.1	34.8	8.1
5年度																
4月	774	▲ 5.3	944	▲ 16.0	1.22	▲ 0.16	2,728	▲ 7.2	2,728	▲ 14.5	1.00	▲ 0.09	247	▲ 6.1	31.9	▲ 0.3
5月	552	▲ 0.2	842	▲ 23.2	1.53	▲ 0.45	2,702	▲ 1.7	2,753	▲ 14.1	1.02	▲ 0.15	176	▲ 16.2	31.9	▲ 6.1
6月	476	2.4	1,144	▲ 8.5	2.40	▲ 0.29	2,656	1.6	2,803	▲ 14.0	1.06	▲ 0.19	166	▲ 19.0	34.9	▲ 9.2
7月	409	▲ 14.6	1,010	▲ 14.2	2.47	0.01	2,498	1.6	2,791	▲ 15.9	1.12	▲ 0.23	139	▲ 18.2	34.0	▲ 1.5
8月	387	▲ 15.9	907	▲ 24.2	2.34	▲ 0.26	2,404	▲ 1.0	2,895	▲ 15.4	1.20	▲ 0.21	150	▲ 3.8	33.8	4.9
9月	451	14.8	1,079	▲ 11.4	2.39	▲ 0.71	2,391	2.5	2,854	▲ 16.7	1.19	▲ 0.28	142	▲ 15.5	31.5	▲ 11.2
10月	503	17.0	1,023	▲ 15.0	2.03	▲ 0.77	2,396	5.9	2,830	▲ 17.9	1.18	▲ 0.34	160	▲ 0.6	31.8	▲ 5.6
11月																
12月																
1月																
2月																
3月																
4月～ 当月 累計	3,552		6,949		1.96		2,539		2,808		1.11		1,180		33.2	
		▲ 1.3		▲ 15.9		▲ 0.34		0.0		▲ 15.5		▲ 0.20		▲ 11.5		▲ 3.9
	3,597		8,266		2.30		2,540		3,324		1.31		1,333		37.1	

(注1) 新規学卒を除き、パートタイムを含む常用

(注2) 累計欄下段は、前年同期

(注3) 月間有効求職者数・月間有効求人数の各年度欄及び累計欄は、各月の平均値

# 雇用保険業務取扱状況

## 【適用関係】

		5年10月	4年10月	増減率(%)	R5年4月～累計	R4年4月～累計	増減率(%)
適用事業所数		3,632	3,663	▲ 0.8			
被保険者数合計		44,147	45,049	▲ 2.0			
一般	被保険者数	37,142	37,876	▲ 1.9			
	資格取得者数	403	393	2.5	4,132	4,258	▲ 3.0
	資格喪失者数	416	449	▲ 7.3	3,602	3,693	▲ 2.5
	うち事業主都合	54	35	54.3	253	188	34.6
高年齢	被保険者数	4,486	4,341	3.3			
	資格喪失者数	65	65	0.0	600	597	0.5
短期特例	被保険者数	2,519	2,832	▲ 11.1			
	資格取得者数	55	67	▲ 17.9	2,522	2,814	▲ 10.4
	資格喪失者数	50	48	4.2	538	464	15.9

## 【給付関係】

		5年10月	4年10月	増減率(%)	R5年4月～累計	R4年4月～累計	増減率(%)
一般	受給資格決定件数	158	149	6.0	1,279	1,323	▲ 3.3
	初回受給者数	118	101	16.8	1,100	1,117	▲ 1.5
	受給者実人数	637	630	1.1	4,789	4,636	3.3
	支給金額(千円)	74,282	67,713	9.7	553,114	515,286	7.3
高年齢	受給資格決定件数	44	32	37.5	434	402	8.0
	受給者	40	32	25.0	431	403	6.9
	支給金額(千円)	8,722	6,334	37.7	94,492	83,874	12.7
短期	受給資格決定件数	13	16	▲ 18.8	453	461	▲ 1.7
	受給者	6	7	▲ 14.3	769	888	▲ 13.4
	支給金額(千円)	1,282	1,469	▲ 12.7	158,221	179,453	▲ 11.8
受給者合計		683	669	2.1	5,989	5,927	1.0
支給金額計(千円)		84,286	75,516	11.6	805,827	778,613	3.5
再就職手当	支給人員	40	36	11.1	321	378	▲ 15.1
	支給金額(千円)	13,448	13,577	▲ 1.0	122,160	145,577	▲ 16.1
就業促進定着手当	支給人員	15	13	15.4	92	62	48.4
	支給金額(千円)	2,555	1,956	30.6	15,238	10,405	46.4

## 【北見所の職業紹介状況・新規求人数】

令和5年10月の新規求職申込件数は、前年同月と比べ24.8%増加した。月間有効求職者数は前年同月と比べ8.7%増加した。新規求人数は前年同月に比べ13.2%減少した。月間有効求人数は前年同月と比べ14.4%減少した。

令和5年10月の新規求人数は、前年同月と比べて建設業、運輸業・郵便業、医療・福祉業等で増加したものの、卸売・小売業、宿泊業・飲食サービス業、サービス業等で減少したことから、全体として減少した。

### 【職業紹介状況(学卒を除きパートを含む常用)】

項目	区分	令和5年10月	令和4年10月	対前年 (%)・(P)	令和5年度 4月～当月累計	前年同期	対前年 (%)・(P)
新規求職申込件数		397	318	24.8	2,770	2,725	1.7
月間有効求職者数		1,803	1,658	8.7	1,888	1,867	1.1
新規求人数		817	941	▲ 13.2	5,393	6,300	▲ 14.4
月間有効求人数		2,210	2,582	▲ 14.4	2,156	2,509	▲ 14.1
紹介件数		308	240	28.3	1,958	2,159	▲ 9.3
就職件数		133	131	1.5	932	1,003	▲ 7.1
充足数		130	121	7.4	927	977	▲ 5.1
新規求人倍率		2.06	2.96	▲ 0.90	1.95	2.31	▲ 0.36
有効求人倍率		1.23	1.56	▲ 0.33	1.14	1.34	▲ 0.20
就職率		33.5	41.2	▲ 7.7	33.6	36.8	▲ 3.2

注)月間有効求職者数・月間有効求人数の累計欄は月平均。

### 【パートタイムの職業紹介状況(常用的パート)】

項目	区分	令和5年10月	令和4年10月	対前年 (%)・(P)	令和5年度 4月～当月累計	前年同期	対前年 (%)・(P)
新規求職申込件数		138	109	26.6	1,070	1,014	5.5
月間有効求職者数		707	648	9.1	789	742	6.3
新規求人数		250	397	▲ 37.0	1,668	2,258	▲ 26.1
月間有効求人数		715	917	▲ 22.0	663	876	▲ 24.3
紹介件数		93	80	16.3	675	696	▲ 3.0
就職件数		58	45	28.9	360	376	▲ 4.3
就職率		42.0	41.3	0.7	33.6	37.1	▲ 3.5
全新規求人に占めるパート 求人割合		30.6	42.2	▲ 11.6	30.9	35.8	▲ 4.9
全月間有効求人に占める パート求人割合		32.4	35.5	▲ 3.1	30.7	34.9	▲ 4.2

注)月間有効求職者数・月間有効求人数の累計欄は月平均。

### 【新規求人数の産業別状況(学卒を除きパートを含む常用)】

産業分類	令和5年10月	令和4年10月	対前年 (%)	令和5年度 4月～当月累計	前年同期	対前年 (%)
合計	817	941	▲ 13.2	5,393	6,300	▲ 14.4
A, B 農・林・漁業(01～04)	10	4	150.0	54	65	▲ 16.9
C 鉱業(05)	0	1	-	4	3	33.3
D 建設業(06～08)	141	128	10.2	787	887	▲ 11.3
E 製造業(09～32)	47	52	▲ 9.6	293	301	▲ 2.7
09) 食料品製造業	33	38	▲ 13.2	166	175	▲ 5.1
12) 木材・木製品製造業	2	2	0.0	35	24	45.8
18) プラスチック製品製造業	0	0	0.0	0	0	0.0
24) 金属製品製造業	1	1	0.0	10	13	▲ 23.1
25～27、29) はん用、生産用、業務用・電気機械器具製造業	7	8	▲ 12.5	34	37	▲ 8.1
31) 輸送用機械器具製造業	1	0	-	11	18	▲ 38.9
その他の製造業	3	3	0.0	37	34	8.8
G 情報通信業(37～41)	6	8	▲ 25.0	28	52	▲ 46.2
H 運輸業・郵便業(42～49)	33	25	32.0	208	258	▲ 19.4
I 卸売・小売業(50～61)	109	146	▲ 25.3	835	937	▲ 10.9
50～55) 卸売業	27	35	▲ 22.9	147	162	▲ 9.3
56～61) 小売業	82	111	▲ 26.1	688	775	▲ 11.2
J 金融・保険業(62～67)	3	8	▲ 62.5	37	74	▲ 50.0
M 宿泊業・飲食サービス業(75～77)	51	114	▲ 55.3	243	531	▲ 54.2
75) 宿泊業	24	28	▲ 14.3	93	173	▲ 46.2
76・77) 飲食業	27	86	▲ 68.6	150	358	▲ 58.1
P 医療・福祉業(83～85)	228	196	16.3	1,491	1,609	▲ 7.3
O, Q 教育学習支援業・複合サービス業(81, 82, 86, 87)	26	34	▲ 23.5	161	150	7.3
R サービス業(88～96)	98	154	▲ 36.4	776	891	▲ 12.9
S, T 公務・その他(分類不能の産業)(97～99)	4	24	▲ 83.3	90	95	▲ 5.3
その他	61	47	29.8	386	447	▲ 13.6

(注)新規学卒を除き、パートを含む常用(求人・求職・求人倍率は月間有効求人数・月間有効求職者数・月間有効求人倍率)

## 【美幌分室の職業紹介状況・新規求人数】

令和5年10月の新規求職申込件数は、前年同月と比べ3.6%減少した。月間有効求職者数は前年同月と比べ3.0%増加した。新規求人数は前年同月に比べ44.6%減少した。月間有効求人数は前年同月と比べ25.3%減少した。

令和5年10月の新規求人数は、前年同月と比べて農・林・漁業、教育学習支援業・複合サービス業、公務・その他(分類不能の産業)で増加したものの、製造業、卸売・小売業、医療・福祉業等で減少したことから、全体として減少した。

### 【職業紹介状況(学卒を除きパートを含む常用)】

項目	区分	令和5年10月	令和4年10月	対前年 (%)・(P)	令和5年度 4月～当月累計	前年同期	対前年 (%)・(P)
新規求職申込件数		53	55	▲ 3.6	337	376	▲ 10.4
月間有効求職者数		241	234	▲ 3.0	253	264	▲ 4.2
新規求人数		82	148	▲ 44.6	711	906	▲ 21.5
月間有効求人数		295	395	▲ 25.3	295	364	▲ 19.0
紹介件数		33	27	22.2	200	273	▲ 26.7
就職件数		13	13	0.0	116	158	▲ 26.6
充足数		12	13	▲ 7.7	84	120	▲ 30.0
新規求人倍率		1.55	2.69	▲ 1.14	2.11	2.41	▲ 0.30
有効求人倍率		1.22	1.69	▲ 0.47	1.17	1.38	▲ 0.21
就職率		24.5	23.6	0.9	34.4	42.0	▲ 7.6

注)月間有効求職者数・月間有効求人数の累計欄は月平均。

### 【パートタイムの職業紹介状況(常用的パート)】

項目	区分	令和5年10月	令和4年10月	対前年 (%)・(P)	令和5年度 4月～当月累計	前年同期	対前年 (%)・(P)
新規求職申込件数		17	16	6.3	125	125	0.0
月間有効求職者数		100	89	12.4	103	97	6.2
新規求人数		25	60	▲ 58.3	212	302	▲ 29.8
月間有効求人数		89	136	▲ 34.6	85	117	▲ 27.4
紹介件数		14	7	100.0	56	66	▲ 15.2
就職件数		6	3	100.0	37	46	▲ 19.6
就職率		35.3	18.8	16.5	29.6	36.8	▲ 7.2
全新規求人に占めるパート 求人割合		30.5	40.5	▲ 10.0	29.8	33.3	▲ 3.5
全月間有効求人に占める パート求人割合		30.2	34.4	▲ 4.2	28.7	32.1	▲ 3.4

注)月間有効求職者数・月間有効求人数の累計欄は月平均。

### 【新規求人数の産業別状況(学卒を除きパートを含む常用)】

産業分類	令和5年10月	令和4年10月	対前年 (%)	令和5年度 4月～当月累計	前年同期	対前年 (%)
合計	82	148	▲ 44.6	711	906	▲ 21.5
A, B 農・林・漁業(01～04)	5	4	25.0	18	22	▲ 18.2
C 鉱業(05)	0	0	0.0	0	0	0.0
D 建設業(06～08)	5	13	▲ 61.5	71	92	▲ 22.8
E 製造業(09～32)	13	27	▲ 51.9	107	151	▲ 29.1
09) 食料品製造業	6	17	▲ 64.7	58	88	▲ 34.1
12) 木材・木製品製造業	7	3	133.3	35	30	16.7
18) プラスチック製品製造業	0	0	0.0	0	0	0.0
24) 金属製品製造業	0	3	-	3	15	▲ 80.0
25～27、29) はん用、生産用、業務用・電気機械器具製造業	0	0	0.0	1	0	-
31) 輸送用機械器具製造業	0	0	0.0	0	0	0.0
その他の製造業	0	4	-	10	18	▲ 44.4
G 情報通信業(37～41)	0	0	0.0	0	0	0.0
H 運輸業・郵便業(42～49)	0	5	-	37	51	▲ 27.5
I 卸売・小売業(50～61)	10	21	▲ 52.4	81	128	▲ 36.7
50～55) 卸売業	3	8	▲ 62.5	22	47	▲ 53.2
56～61) 小売業	7	13	▲ 46.2	59	81	▲ 27.2
J 金融・保険業(62～67)	2	7	▲ 71.4	22	39	▲ 43.6
M 宿泊業・飲食サービス業(75～77)	7	9	▲ 22.2	40	58	▲ 31.0
75) 宿泊業	0	2	-	10	10	0.0
76・77) 飲食業	7	7	0.0	30	48	▲ 37.5
P 医療・福祉業(83～85)	27	52	▲ 48.1	231	246	▲ 6.1
O, Q 教育学習支援業・複合サービス業(81, 82, 86, 87)	4	0	-	24	25	▲ 4.0
R サービス業(88～96)	5	10	▲ 50.0	54	67	▲ 19.4
S, T 公務・その他(分類不能の産業)(97～99)	4	0	-	19	12	58.3
その他	0	0	0.0	7	15	▲ 53.3

(注)新規学卒を除き、パートを含む常用(求人・求職・求人倍率は月間有効求人数・月間有効求職者数・月間有効求人倍率)



## 【遠軽出張所の職業紹介状況・新規求人数】

令和5年10月の新規求職申込件数は、前年同月と比べ7.0%減少した。月間有効求職者数は前年同月と比べ5.1%減少した。新規求人数は前年同月に比べ8.8%増加した。月間有効求人数は前年同月と比べ30.6%減少した。

令和5年10月の新規求人数は、前年同月と比べて卸売・小売業、金融・保険業、公務・その他(分類不能の産業)等で減少したものの、建設業、運輸業・郵便業、サービス業等で増加したことから、全体として増加した。

### 【職業紹介状況(学卒を除きパートを含む常用)】

項目	区分	令和5年10月	令和4年10月	対前年 (%)・(P)	令和5年度 4月～当月累計	前年同期	対前年 (%)・(P)
新規求職申込件数		53	57	▲ 7.0	445	496	▲ 10.3
月間有効求職者数		352	371	▲ 5.1	397	410	▲ 3.2
新規求人数		124	114	8.8	845	1,060	▲ 20.3
月間有効求人数		325	468	▲ 30.6	357	451	▲ 20.8
紹介件数		32	42	▲ 23.8	246	282	▲ 12.8
就職件数		14	17	▲ 17.6	132	172	▲ 23.3
充足数		9	14	▲ 35.7	107	143	▲ 25.2
新規求人倍率		2.34	2.00	0.34	1.90	2.14	▲ 0.24
有効求人倍率		0.92	1.26	▲ 0.34	0.90	1.10	▲ 0.20
就職率		26.4	29.8	▲ 3.4	29.7	34.7	▲ 5.0

注)月間有効求職者数・月間有効求人数の累計欄は月平均。

### 【パートタイムの職業紹介状況(常用的パート)】

項目	区分	令和5年10月	令和4年10月	対前年 (%)・(P)	令和5年度 4月～当月累計	前年同期	対前年 (%)・(P)
新規求職申込件数		33	23	43.5	222	237	▲ 6.3
月間有効求職者数		178	177	0.6	197	194	1.5
新規求人数		44	41	7.3	255	337	▲ 24.3
月間有効求人数		85	142	▲ 40.1	98	134	▲ 26.9
紹介件数		11	18	▲ 38.9	99	126	▲ 21.4
就職件数		8	8	0.0	57	84	▲ 32.1
就職率		24.2	34.8	▲ 10.6	25.7	35.4	▲ 9.7
全新規求人に占めるパート 求人割合		35.5	36.0	▲ 0.5	30.2	31.8	▲ 1.6
全月間有効求人に占める パート求人割合		26.2	30.3	▲ 4.1	27.6	29.7	▲ 2.1

注)月間有効求職者数・月間有効求人数の累計欄は月平均。

### 【新規求人数の産業別状況(学卒を除きパートを含む常用)】

産業分類	令和5年10月	令和4年10月	対前年 (%)	令和5年度 4月～当月累計	前年同期	対前年 (%)
合計	124	114	8.8	845	1,060	▲ 20.3
A, B 農・林・漁業(01～04)	4	4	0.0	36	63	▲ 42.9
C 鉱業(05)	0	0	0.0	0	0	0.0
D 建設業(06～08)	41	22	86.4	213	205	3.9
E 製造業(09～32)	6	6	0.0	103	154	▲ 33.1
09) 食料品製造業	4	4	0.0	85	118	▲ 28.0
12) 木材・木製品製造業	1	0	-	8	21	▲ 61.9
18) プラスチック製品製造業	0	0	0.0	0	0	0.0
24) 金属製品製造業	0	0	0.0	3	2	50.0
25～27、29) はん用、生産用、業務用・電気機械器具製造業	1	1	0.0	3	3	0.0
31) 輸送用機械器具製造業	0	0	0.0	1	0	-
その他の製造業	0	1	-	3	10	▲ 70.0
G 情報通信業(37～41)	0	0	0.0	0	0	0.0
H 運輸業・郵便業(42～49)	2	1	100.0	19	28	▲ 32.1
I 卸売・小売業(50～61)	9	15	▲ 40.0	56	100	▲ 44.0
50～55) 卸売業	0	2	-	10	23	▲ 56.5
56～61) 小売業	9	13	▲ 30.8	46	77	▲ 40.3
J 金融・保険業(62～67)	2	3	▲ 33.3	11	16	▲ 31.3
M 宿泊業・飲食サービス業(75～77)	3	3	0.0	22	26	▲ 15.4
75) 宿泊業	0	1	-	10	16	▲ 37.5
76・77) 飲食業	3	2	50.0	12	10	20.0
P 医療・福祉業(83～85)	43	42	2.4	251	328	▲ 23.5
O, Q 教育学習支援業・複合サービス業(81, 82, 86, 87)	5	5	0.0	31	28	10.7
R サービス業(88～96)	2	0	-	24	37	▲ 35.1
S, T 公務・その他(分類不能の産業)(97～99)	1	2	▲ 50.0	44	28	57.1
その他	6	11	▲ 45.5	35	47	▲ 25.5

(注)新規学卒を除き、パートを含む常用(求人・求職・求人倍率は月間有効求人数・月間有効求職者数・月間有効求人倍率)

事業主の皆様へ

厚生労働省  
Ministry of Health, Labour and Welfare

年収の壁対策として

キャリアアップ助成金

労働者1人につき**最大50万円**助成します！

- 2023年10月からキャリアアップ助成金「社会保険適用時処遇改善コース」が始まりました。
- 労働者の収入を増加させる取組を行った事業主に、労働者1人につき**最大50万円**を助成します。
- 支給申請の**事務手続きも簡単**になりました。

労働者にとって、

- ・「年収の壁」を意識せず働くことができる。
- ・社会保険に加入することで処遇改善につながる。



事業主の皆様の  
人手不足の解消へ！



パートタイム・有期雇用労働者  
キャリアアップ「100万」ちゃん

## 「社会保険適用時処遇改善コース」を新設しました！

### (1) 手当等支給メニュー

要件	1人当たり 助成額
① 賃金の <b>15%以上</b> を追加支給 (社会保険適用促進手当)	<b>1年目</b> <b>20万円</b>
② 賃金の <b>15%以上</b> を追加支給 (社会保険適用促進手当) 3年目以降、③の取組	<b>2年目</b> <b>20万円</b>
③ 賃金の <b>18%以上</b> を増額	<b>3年目</b> <b>10万円</b>

#### ◆社会保険適用促進手当

事業主が社会保険適用に伴い手取り収入を減らさないよう手当を支給した場合は、本人負担分の保険料相当額を上限として社会保険料の算定対象としません。

### (2) 労働時間延長メニュー

週所定労働時間の延長	賃金の増額	1人当たり 助成額
4時間以上	—	<b>30万円</b>
3時間以上 4時間未満	<b>5%以上</b>	
2時間以上 3時間未満	<b>10%以上</b>	
1時間以上 2時間未満	<b>15%以上</b>	

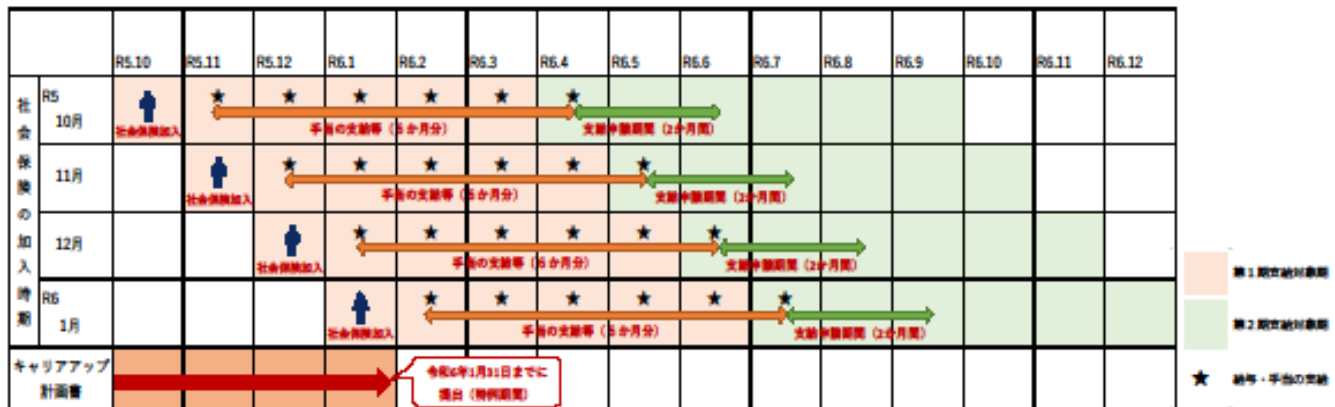
- ※ 助成額は中小企業の場合、大企業の場合は3/4の額。
- ※ 1年目に(1)の取組による助成(20万円)を受けた後、2年目に(2)の取組による助成(30万円)を受けることが可能。

## キャリアアップ計画書を事前に提出しましょう！

2024(令和6)年1月31日までに取組を開始する場合

キャリアアップ計画書は2024年1月までに管轄労働局に提出してください

＜申請スケジュールの例＞ ※給与を月末締め・翌月15日払いで支払い、手当等支給メニューを選択した場合



- (※) 本助成金の支給を受けるためには、手当の支給等の取組を6か月行うごとに、2か月以内に申請することが必要です。
- (※) 2024(令和6)年2月1日以降に手当の支給等の取組を始める場合は、取組を開始する前日までに、キャリアアップ計画を提出してください。