

# ハローワーク情報北見

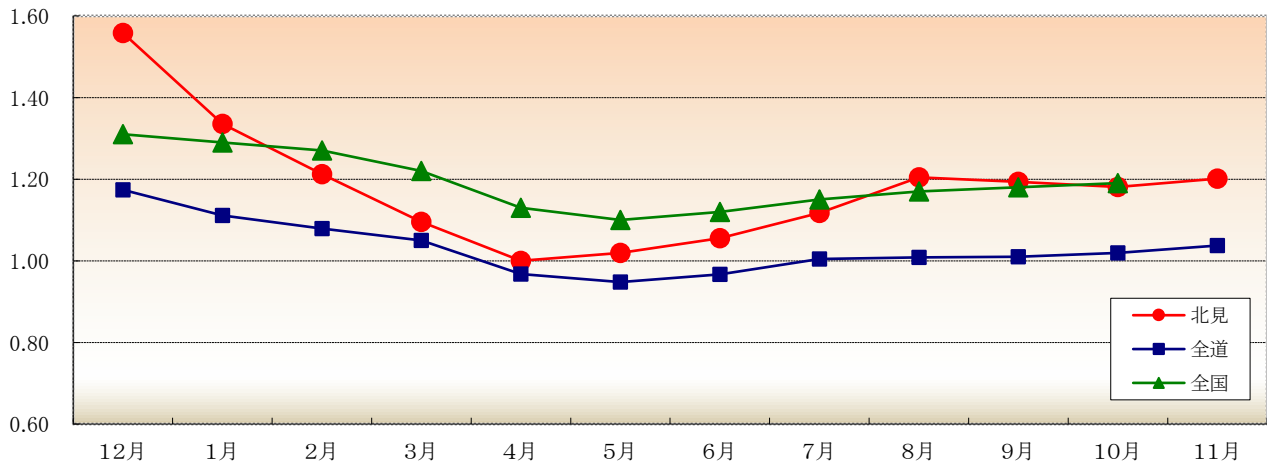
## 令和5年11月

令和5年11月の有効求人倍率は、1.20倍(前年同月1.50倍)と、前年同月を0.30ポイント下回った。

### 【 有効求人倍率の推移(常用) 】

	12月	R5年 1月	2月	3月	4月	5月	6月	7月	8月	9月	10月	11月
北見	1.56 (1.17)	1.34 (1.14)	1.21 (1.18)	1.10 (1.17)	1.00 (1.09)	1.02 (1.17)	1.06 (1.25)	1.12 (1.35)	1.20 (1.41)	1.19 (1.47)	1.18 (1.52)	1.20 (1.50)
北海道	1.17 (1.02)	1.11 (1.00)	1.08 (1.02)	1.05 (1.03)	0.97 (1.00)	0.95 (1.00)	0.97 (1.04)	1.00 (1.10)	1.01 (1.12)	1.01 (1.16)	1.02 (1.16)	1.04 (1.19)
全国	1.31 (1.14)	1.29 (1.14)	1.27 (1.14)	1.22 (1.13)	1.13 (1.06)	1.10 (1.06)	1.12 (1.09)	1.15 (1.15)	1.17 (1.18)	1.18 (1.20)	1.19 (1.23)	(1.27)

注) 1. 新規学卒を除き、常用的パートを含む原数値 2. 下段の( )は前年同月数



### 【 完全失業率の推移 】

	12月	R5年 1月	2月	3月	4月	5月	6月	7月	8月	9月	10月	11月
北海道			2.6 (3.1)			3.2 (3.7)			2.8 (3.1)			(2.7)
全国	2.5 (2.7)	2.4 (2.8)	2.6 (2.7)	2.8 (2.6)	2.6 (2.5)	2.6 (2.6)	2.5 (2.6)	2.7 (2.6)	2.7 (2.5)	2.6 (2.6)	2.5 (2.6)	(2.5)

注) 下段の( )は前年同月数

[資料出所:総務省統計局「労働力調査」]

※ 北海道労働局では道内の雇用失業情勢「Labor Letter」をホームページで公表しています。  
ホームページアドレス <http://hokkaido-roudoukyoku.jsite.mhlw.go.jp/>

※ ハローワークインターネットサービスの機能拡充(令和3年9月)に伴い、ハローワークに来所せず、オンライン上で求職登録した求職者数や、求職者がハローワークインターネットサービスの求人に直接応募した就職件数等が含まれています。

令和5年11月の新規求職申込件数は、前年同月と比べ2.3%減少した。月間有効求職者数は前年同月と比べ6.1%増加した。  
 新規求人数は前年同月に比べ18.0%減少した。月間有効求人数は前年同月と比べ15.3%減少した。

### 【 職業紹介状況(学卒を除きパートを含む常用) 】

項目	区分	令和5年11月	令和4年11月	対前年 (%)・(P)	令和5年度 4月～当月累計	前年同期	対前年 (%)・(P)
新規求職申込件数		422	432	▲ 2.3	3,974	4,029	▲ 1.4
月間有効求職者数		2,355	2,220	6.1	2,516	2,500	0.6
新規求人数		895	1,092	▲ 18.0	7,844	9,358	▲ 16.2
月間有効求人数		2,828	3,337	▲ 15.3	2,810	3,326	▲ 15.5
紹介件数		353	336	5.1	2,757	3,050	▲ 9.6
就職件数		135	154	▲ 12.3	1,315	1,487	▲ 11.6
充足数		123	146	▲ 15.8	1,241	1,386	▲ 10.5
新規求人倍率		2.12	2.53	▲ 0.41	1.97	2.32	▲ 0.35
有効求人倍率		1.20	1.50	▲ 0.30	1.12	1.33	▲ 0.21
就職率		32.0	35.6	▲ 3.6	33.1	36.9	▲ 3.8

注)月間有効求職者数・月間有効求人数の累計欄は月平均。

### 【 パートタイムの職業紹介状況(常用的パート) 】

項目	区分	令和5年11月	令和4年11月	対前年 (%)・(P)	令和5年度 4月～当月累計	前年同期	対前年 (%)・(P)
新規求職申込件数		153	177	▲ 13.6	1,570	1,553	1.1
月間有効求職者数		954	905	5.4	1,072	1,018	5.3
新規求人数		263	337	▲ 22.0	2,398	3,234	▲ 25.9
月間有効求人数		861	1,150	▲ 25.1	848	1,130	▲ 25.0
紹介件数		105	95	10.5	935	983	▲ 4.9
就職件数		47	51	▲ 7.8	501	557	▲ 10.1
就職率		30.7	28.8	1.9	31.9	35.9	▲ 4.0
全新規求人に占める パート求人の割合		29.4	30.9	▲ 1.5	30.6	34.6	▲ 4.0
全月間有効求人に占める パート求人の割合		30.4	34.5	▲ 4.1	30.2	34.0	▲ 3.8

注)月間有効求職者数・月間有効求人数の累計欄は月平均。

### 【 中高年齢者(45歳以上)の職業紹介状況(学卒を除きパートを含む常用) 】

項目	区分	令和5年11月	令和4年11月	対前年 (%)	令和5年度 4月～当月累計	前年同期	対前年 (%)
新規求職申込件数		243	216	12.5	2,207	2,169	1.8
55歳以上		151	140	7.9	1,442	1,344	7.3
65歳以上		72	67	7.5	689	630	9.4
月間有効求職者数		1,305	1,193	9.4	1,412	1,371	3.0
55歳以上		835	745	12.1	906	852	6.3
65歳以上		326	259	25.9	372	324	14.8
就職件数		79	65	21.5	665	696	▲ 4.5
55歳以上		41	35	17.1	336	328	2.4
65歳以上		11	10	10.0	101	88	14.8
月間有効求人数		1,054	1,242	▲ 15.1	1,049	1,245	▲ 15.7
55歳以上		555	650	▲ 14.6	555	657	▲ 15.5
65歳以上		128	149	▲ 14.1	129	155	▲ 16.8

注)月間有効求職者数・月間有効求人数の累計欄は月平均。

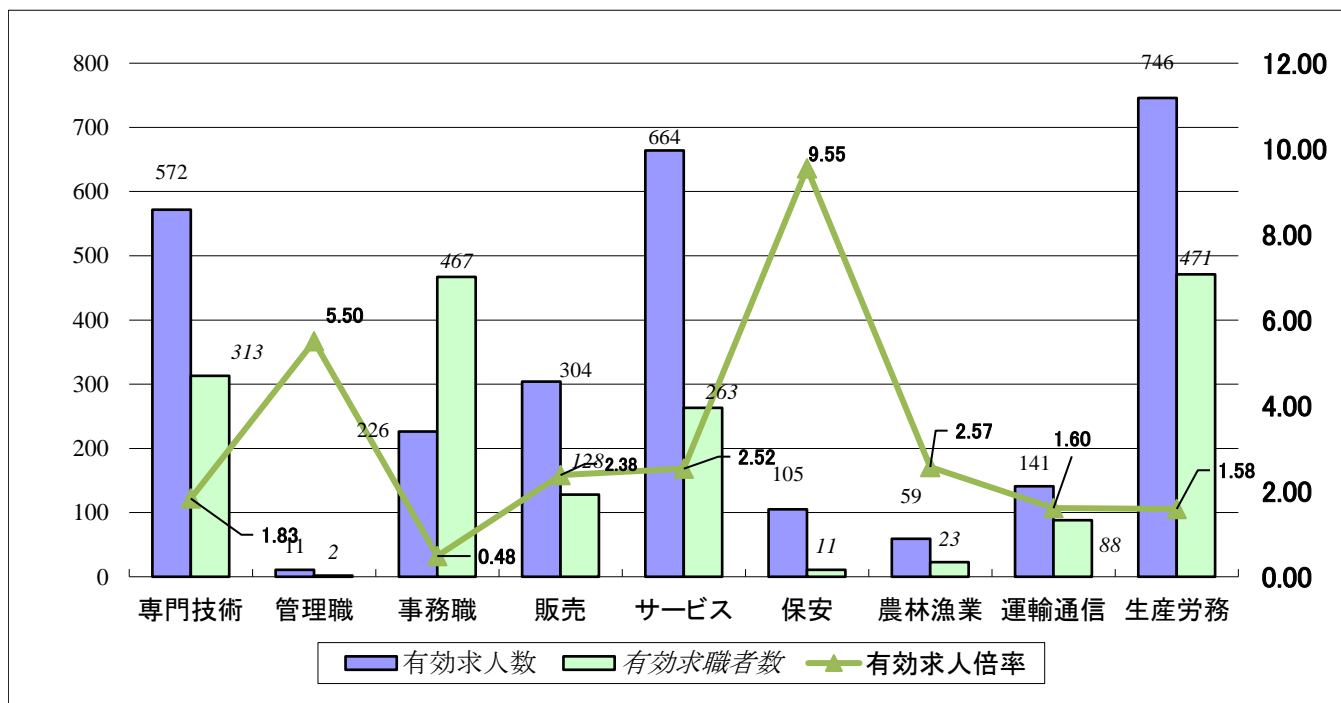
令和5年11月の新規求人数は、前年同月と比べて金融・保険業、教育学習支援業・複合サービス業、公務・その他(分類不能の産業)等で増加したものの、建設業、宿泊業・飲食サービス業、医療・福祉業等で減少したことから、全体として減少した。

【 新規求人数の産業別状況(学卒を除きパートを含む常用) 】

産業分類	令和5年11月	令和4年11月	対前年 (%)	令和5年度 4月～当月累計	前年同期	対前年 (%)
合計	895	1,092	▲ 18.0	7,844	9,358	▲ 16.2
A, B 農・林・漁業 (01～04)	19	37	▲ 48.6	127	187	▲ 32.1
C 鉱業 (05)	1	0	-	5	3	▲ 66.7
D 建設業 (06～08)	98	137	▲ 28.5	1,169	1,321	▲ 11.5
E 製造業 (09～32)	69	89	▲ 22.5	572	695	▲ 17.7
09) 食料品製造業	42	59	▲ 28.8	351	440	▲ 20.2
12) 木材・木製品製造業	19	17	11.8	97	92	5.4
18) プラスチック製品製造業	0	0	0.0	0	0	0.0
24) 金属製品製造業	4	3	33.3	20	33	▲ 39.4
25～27、29) はん用、生産用、業務用・電気機械器具製造業	1	4	▲ 75.0	39	44	▲ 11.4
31) 輸送用機械器具製造業	0	0	0.0	12	18	▲ 33.3
その他の製造業	3	6	▲ 50.0	53	68	▲ 22.1
G 情報通信業 (37～41)	6	12	▲ 50.0	34	64	▲ 46.9
H 運輸業・郵便業 (42～49)	39	56	▲ 30.4	303	393	▲ 22.9
I 卸売・小売業 (50～61)	154	168	▲ 8.3	1,126	1,333	▲ 15.5
50～55) 卸売業	18	27	▲ 33.3	197	259	▲ 23.9
56～61) 小売業	136	141	▲ 3.5	929	1,074	▲ 13.5
J 金融・保険業 (62～67)	35	19	84.2	105	148	▲ 29.1
M 宿泊業・飲食サービス業 (75～77)	20	77	▲ 74.0	325	692	▲ 53.0
75) 宿泊業	13	42	▲ 69.0	126	241	▲ 47.7
76・77) 飲食業	7	35	▲ 80.0	199	451	▲ 55.9
P 医療・福祉業 (83～85)	241	269	▲ 10.4	2,214	2,452	▲ 9.7
O, Q 教育学習支援業・複合サービス業 (81, 82, 86, 87)	37	30	23.3	253	233	8.6
R サービス業 (88～96)	111	112	▲ 0.9	965	1,107	▲ 12.8
S, T 公務・その他(分類不能の産業) (97～99)	28	11	154.5	181	146	24.0
その他	37	75	▲ 50.7	465	584	▲ 20.4

(注) 新規学卒を除き、パートを含む常用(求人・求職・求人倍率は月間有効求人数・月間有効求職者数・月間有効求人倍率)

【 職種別有効求人求職状況 】



	専門的・技術的	管理的	事務的	販売	サービス	保安	農林漁業	運輸・通信	生産工程・労務	分類不能	合計
求人	572	11	226	304	664	105	59	141	746	-	2,828
求職	313	2	467	128	263	11	23	88	471	589	2,355
倍率	1.83	5.50	0.48	2.38	2.52	9.55	2.57	1.60	1.58	-	1.20

(注) 新規学卒を除き、パートを含む常用。(求人・求職・倍率は月間有効求人数、月間有効求職者数、月間有効求人倍率)

【 雇用保険被保険者の推移 】

(単位:人、%)

年度・月	月末被保険者数		資格喪失者数		うち事業主都合離職者数		資格喪失者数に 対する事業主都 合離職の構成比
		対前年増減比		対前年増減比		対前年増減比	
平成30年度	38,812	▲ 0.4	6,118	1.5	420	▲ 11.6	6.9
令和元年度	38,796	▲ 0.0	6,000	▲ 1.9	395	▲ 6.0	6.6
令和2年度	38,566	▲ 0.6	6,035	0.6	406	2.8	6.7
令和3年度	38,391	▲ 0.5	5,920	▲ 1.9	359	▲ 11.6	6.1
令和4年度	37,816	▲ 1.5	5,885	▲ 0.6	288	▲ 19.8	4.9
4月	38,042	▲ 0.8	1,194	▲ 7.8	36	▲ 55.6	3.0
5月	38,243	▲ 1.0	404	▲ 3.6	12	▲ 50.0	3.0
6月	38,274	▲ 1.0	431	9.7	18	▲ 25.0	4.2
7月	38,225	▲ 1.1	422	6.0	29	0.0	6.9
8月	38,017	▲ 1.6	398	▲ 1.2	36	125.0	9.0
9月	37,975	▲ 1.5	395	20.8	22	120.0	5.6
10月	37,876	▲ 1.5	449	▲ 5.1	35	▲ 14.6	7.8
11月	37,745	▲ 1.8	387	▲ 5.1	15	▲ 59.5	3.9
12月	37,627	▲ 1.8	404	▲ 9.4	23	53.3	5.7
1月	37,384	▲ 1.9	500	10.4	18	▲ 33.3	3.6
2月	37,275	▲ 2.1	416	17.5	15	▲ 48.3	3.6
3月	37,114	▲ 2.0	485	▲ 12.0	29	11.5	6.0
令和5年度							
4月	37,163	▲ 2.3	1,173	▲ 1.8	67	86.1	5.7
5月	37,051	▲ 3.1	432	6.9	20	66.7	4.6
6月	37,212	▲ 2.8	424	▲ 1.6	40	122.2	9.4
7月	37,177	▲ 2.7	417	▲ 1.2	23	▲ 20.7	5.5
8月	37,172	▲ 2.2	359	▲ 9.8	28	▲ 22.2	7.8
9月	37,192	▲ 2.1	381	▲ 3.5	21	▲ 4.5	5.5
10月	37,142	▲ 1.9	416	▲ 7.3	54	54.3	13.0
11月	37,148	▲ 1.6	384	▲ 0.8	26	73.3	6.8
12月							
1月							
2月							
3月							

(注) 雇用保険被保険者のうち、一般被保険者を計上。

[資料出所:雇用保険業務統計]

【 新規求職者の状況(パート含む常用) 】

(単位:人、%)

年度・月	新規求職 申込件数	在職者		離職者		うち事業主都合離職者		うち自己都合離職者		無業者	
			対前年比		対前年比		対前年比		対前年比		対前年比
令和元年度	6,698	1,806	▲ 7.5	4,300	▲ 5.6	1,092	▲ 14.6	2,999	▲ 1.6	592	5.7
令和2年度	6,343	1,616	▲ 10.5	4,249	▲ 1.2	1,264	15.8	2,769	▲ 7.7	478	▲ 19.3
令和3年度	6,313	1,684	4.2	4,157	▲ 2.2	1,100	▲ 13.0	2,869	3.6	472	▲ 1.3
令和4年度	6,088	1,649	▲ 2.1	3,961	▲ 4.7	983	▲ 10.6	2,815	▲ 1.9	478	1.3
4月	817	110	▲ 11.3	650	▲ 3.3	212	▲ 3.6	397	▲ 1.0	57	32.6
5月	553	123	26.8	380	4.7	91	▲ 11.7	277	11.2	50	2.0
6月	465	123	▲ 0.8	307	▲ 12.0	80	▲ 10.1	215	▲ 11.9	35	25.0
7月	479	119	11.2	327	4.5	69	▲ 8.0	245	8.4	33	13.8
8月	460	130	4.0	280	8.5	54	12.5	215	10.3	50	25.0
9月	393	106	▲ 22.6	256	▲ 6.2	51	4.1	195	▲ 9.3	31	6.9
10月	430	116	▲ 20.0	278	▲ 7.9	65	6.6	205	▲ 10.5	36	▲ 14.3
11月	432	125	▲ 15.5	276	▲ 13.5	64	▲ 11.1	200	▲ 15.6	31	▲ 26.2
12月	389	116	4.5	244	3.0	74	▲ 3.9	160	3.2	29	▲ 9.4
1月	558	158	▲ 9.2	360	4.3	88	▲ 24.1	260	22.6	40	▲ 4.8
2月	528	206	10.8	285	▲ 3.4	65	3.2	210	▲ 2.8	37	2.8
3月	584	217	5.3	318	▲ 26.2	70	▲ 44.9	236	▲ 18.6	49	▲ 18.3
令和5年度											
4月	774	115	4.5	611	▲ 6.0	182	▲ 14.2	378	▲ 4.8	48	▲ 15.8
5月	552	104	▲ 15.4	398	4.7	116	27.5	257	▲ 7.2	50	0.0
6月	476	116	▲ 5.7	319	3.9	83	3.8	226	5.1	41	17.1
7月	409	110	▲ 7.6	268	▲ 18.0	44	▲ 36.2	220	▲ 10.2	31	▲ 6.1
8月	387	97	▲ 25.4	254	▲ 9.3	43	▲ 20.4	207	▲ 3.7	36	▲ 28.0
9月	451	130	22.6	277	8.2	52	2.0	219	12.3	44	41.9
10月	503	126	8.6	335	20.5	106	63.1	224	9.3	42	16.7
11月	422	109	▲ 12.8	277	0.4	63	▲ 1.6	204	2.0	36	16.1
12月											
1月											
2月											
3月											

(注) 1. 新規学卒を除き、パートタイムを含む常用

# 労働市場指標

## 【 常用 】

	新規求職申込件数		新規求人件数		新規求人倍率		月間有効求職者数		月間有効求人件数		有効求人倍率		就職件数		就職率	
	(A)	対前年 (%)	(B)	対前年 (%)	(B/A)	対前年 (P)	(C)	対前年 (%)	(D)	対前年 (%)	(D/C)	対前年 (P)	(E)	対前年 (%)	(E/A)	対前年 (P)
27年度	8,024	▲ 6.9	11,431	3.9	1.42	0.14	2,679	▲ 5.0	2,605	3.7	0.97	0.08	2,875	0.9	35.8	2.7
28年度	7,194	▲ 10.3	12,302	7.6	1.71	0.29	2,499	▲ 6.7	2,838	8.9	1.14	0.17	2,523	▲ 12.2	35.1	▲ 0.7
29年度	6,923	▲ 3.8	13,197	7.3	1.91	0.20	2,403	▲ 3.8	3,087	8.8	1.28	0.14	2,409	▲ 4.5	34.8	▲ 0.3
30年度	7,069	2.1	12,697	▲ 3.8	1.80	▲ 0.11	2,469	2.7	2,993	▲ 3.0	1.21	▲ 0.07	2,404	▲ 0.2	34.0	▲ 0.8
元年度	6,698	▲ 5.2	12,471	▲ 1.8	1.86	0.06	2,526	2.3	2,907	▲ 2.9	1.15	▲ 0.06	2,235	▲ 7.0	33.4	▲ 0.6
2年度	6,343	▲ 5.3	11,792	▲ 5.4	1.86	0.00	2,462	▲ 2.5	2,724	▲ 6.3	1.11	▲ 0.04	2,153	▲ 3.7	33.9	0.5
3年度	6,313	▲ 0.5	12,410	5.2	1.97	0.11	2,524	2.5	2,895	6.3	1.15	0.04	2,023	▲ 6.0	32.0	▲ 1.9
4年度	6,088	▲ 3.6	13,465	8.5	2.21	0.24	2,438	▲ 3.4	3,212	11.0	1.32	0.17	2,084	3.0	34.2	2.2
4月	817	▲ 2.6	1,124	0.4	1.38	0.05	2,939	4.7	3,190	8.4	1.09	0.04	263	12.4	32.2	4.3
5月	553	8.6	1,097	18.3	1.98	0.16	2,748	2.6	3,204	11.5	1.17	0.10	210	9.4	38.0	0.3
6月	465	▲ 7.2	1,250	18.7	2.69	0.59	2,614	2.3	3,261	13.4	1.25	0.12	205	13.3	44.1	8.0
7月	479	6.7	1,177	13.7	2.46	0.15	2,459	1.9	3,317	15.7	1.35	0.16	170	1.8	35.5	▲ 1.7
8月	460	8.7	1,197	22.0	2.60	0.28	2,428	▲ 0.2	3,424	17.5	1.41	0.21	156	2.6	33.9	▲ 2.0
9月	393	▲ 10.5	1,218	18.4	3.10	0.76	2,332	▲ 2.1	3,426	18.3	1.47	0.25	168	9.8	42.7	7.8
10月	430	▲ 12.1	1,203	21.0	2.80	0.77	2,263	▲ 7.6	3,445	22.6	1.52	0.37	161	▲ 11.5	37.4	0.2
11月	432	▲ 15.1	1,092	11.8	2.53	0.61	2,220	▲ 11.2	3,337	17.8	1.50	0.37	154	▲ 9.4	35.6	2.2
12月	389	2.4	1,160	20.0	2.98	0.44	2,111	▲ 11.1	3,289	18.7	1.56	0.39	123	▲ 9.6	31.6	▲ 4.2
1月	558	▲ 0.5	908	▲ 10.8	1.63	▲ 0.18	2,260	▲ 7.8	3,018	8.4	1.34	0.20	118	▲ 1.7	21.1	▲ 0.3
2月	528	2.1	890	▲ 17.6	1.69	▲ 0.40	2,364	▲ 6.1	2,865	▲ 3.8	1.21	0.03	153	2.0	29.0	0.0
3月	584	▲ 16.2	1,149	▲ 6.5	1.97	0.21	2,522	▲ 7.8	2,763	▲ 13.4	1.10	▲ 0.07	203	9.1	34.8	8.1
5年度																
4月	774	▲ 5.3	944	▲ 16.0	1.22	▲ 0.16	2,728	▲ 7.2	2,728	▲ 14.5	1.00	▲ 0.09	247	▲ 6.1	31.9	▲ 0.3
5月	552	▲ 0.2	842	▲ 23.2	1.53	▲ 0.45	2,702	▲ 1.7	2,753	▲ 14.1	1.02	▲ 0.15	176	▲ 16.2	31.9	▲ 6.1
6月	476	2.4	1,144	▲ 8.5	2.40	▲ 0.29	2,656	1.6	2,803	▲ 14.0	1.06	▲ 0.19	166	▲ 19.0	34.9	▲ 9.2
7月	409	▲ 14.6	1,010	▲ 14.2	2.47	0.01	2,498	1.6	2,791	▲ 15.9	1.12	▲ 0.23	139	▲ 18.2	34.0	▲ 1.5
8月	387	▲ 15.9	907	▲ 24.2	2.34	▲ 0.26	2,404	▲ 1.0	2,895	▲ 15.4	1.20	▲ 0.21	150	▲ 3.8	33.8	4.9
9月	451	14.8	1,079	▲ 11.4	2.39	▲ 0.71	2,391	2.5	2,854	▲ 16.7	1.19	▲ 0.28	142	▲ 15.5	31.5	▲ 11.2
10月	503	17.0	1,023	▲ 15.0	2.03	▲ 0.77	2,396	5.9	2,830	▲ 17.9	1.18	▲ 0.34	160	▲ 0.6	31.8	▲ 5.6
11月	422	▲ 2.3	895	▲ 18.0	2.12	▲ 0.41	2,355	6.1	2,828	▲ 15.3	1.20	▲ 0.30	135	▲ 12.3	32.0	▲ 3.6
12月																
1月																
2月																
3月																
4月～ 当月 累計	3,974		7,844		1.97		2,516		2,810		1.12		1,315		33.1	
		▲ 1.4		▲ 16.2		▲ 0.35		0.6		▲ 15.5		▲ 0.21		▲ 11.6		▲ 3.8
	4,029		9,358		2.32		2,500		3,326		1.33		1,487		36.9	

(注1) 新規学卒を除き、パートタイムを含む常用

(注2) 累計欄下段は、前年同期

(注3) 月間有効求職者数・月間有効求人数の各年度欄及び累計欄は、各月の平均値

# 雇用保険業務取扱状況

## 【適用関係】

		5年11月	4年11月	増減率(%)	R5年4月～累計	R4年4月～累計	増減率(%)
適用事業所数		3,631	3,656	▲ 0.7			
被保険者数合計		43,851	44,596	▲ 1.7			
一般	被保険者数	37,148	37,745	▲ 1.6			
	資格取得者数	454	461	▲ 1.5	4,586	4,719	▲ 2.8
	資格喪失者数	384	387	▲ 0.8	3,986	4,080	▲ 2.3
	うち事業主都合	26	15	73.3	279	203	37.4
高年齢	被保険者数	4,465	4,303	3.8			
	資格喪失者数	119	126	▲ 5.6	719	723	▲ 0.6
短期特例	被保険者数	2,238	2,548	▲ 12.2			
	資格取得者数	38	37	2.7	2,560	2,851	▲ 10.2
	資格喪失者数	320	321	▲ 0.3	858	785	9.3

## 【給付関係】

		5年11月	4年11月	増減率(%)	R5年4月～累計	R4年4月～累計	増減率(%)
一般	受給資格決定件数	116	124	▲ 6.5	1,395	1,447	▲ 3.6
	初回受給者数	145	128	13.3	1,245	1,245	0.0
	受給者実人数	601	590	1.9	5,390	5,226	3.1
	支給金額(千円)	77,831	73,586	5.8	630,945	588,872	7.1
高年齢	受給資格決定件数	48	39	23.1	482	441	9.3
	受給者	50	35	42.9	481	438	9.8
	支給金額(千円)	9,727	7,022	38.5	104,219	90,896	14.7
短期	受給資格決定件数	215	220	▲ 2.3	668	681	▲ 1.9
	受給者	50	50	0.0	819	938	▲ 12.7
	支給金額(千円)	9,751	9,562	2.0	167,972	189,015	▲ 11.1
受給者合計		701	675	3.9	6,690	6,602	1.3
支給金額計(千円)		97,309	90,170	7.9	903,136	868,783	4.0
再就職手当	支給人員	43	36	19.4	364	414	▲ 12.1
	支給金額(千円)	21,283	12,080	76.2	143,443	157,657	▲ 9.0
就業促進定着手当	支給人員	20	12	66.7	112	74	51.4
	支給金額(千円)	3,582	2,078	72.4	18,820	12,483	50.8

## 【北見所の職業紹介状況・新規求人数】

令和5年11月の新規求職申込件数は、前年同月と比べ5.4%増加した。月間有効求職者数は前年同月と比べ10.5%増加した。新規求人数は前年同月に比べ13.2%減少した。月間有効求人数は前年同月と比べ11.5%減少した。

令和5年11月の新規求人数は、前年同月と比べて金融・保険業、教育学習支援業・複合サービス業、公務・その他(分類不能の産業)等で増加したものの、建設業、製造業、宿泊業・飲食サービス業等で減少したことから、全体として減少した。

### 【職業紹介状況(学卒を除きパートを含む常用)】

項目	区分	令和5年11月	令和4年11月	対前年 (%)・(P)	令和5年度 4月～当月累計	前年同期	対前年 (%)・(P)
新規求職申込件数		333	316	5.4	3,103	3,041	2.0
月間有効求職者数		1,772	1,604	10.5	1,874	1,834	2.2
新規求人数		692	797	▲ 13.2	6,085	7,097	▲ 14.3
月間有効求人数		2,201	2,486	▲ 11.5	2,161	2,506	▲ 13.8
紹介件数		297	258	15.1	2,255	2,417	▲ 6.7
就職件数		107	109	▲ 1.8	1,039	1,112	▲ 6.6
充足数		99	112	▲ 11.6	1,026	1,089	▲ 5.8
新規求人倍率		2.08	2.52	▲ 0.44	1.96	2.33	▲ 0.37
有効求人倍率		1.24	1.55	▲ 0.31	1.15	1.37	▲ 0.22
就職率		32.1	34.5	▲ 2.4	33.5	36.6	▲ 3.1

注)月間有効求職者数・月間有効求人数の累計欄は月平均。

### 【パートタイムの職業紹介状況(常用的パート)】

項目	区分	令和5年11月	令和4年11月	対前年 (%)・(P)	令和5年度 4月～当月累計	前年同期	対前年 (%)・(P)
新規求職申込件数		113	122	▲ 7.4	1,183	1,136	4.1
月間有効求職者数		681	623	9.3	775	728	6.5
新規求人数		214	269	▲ 20.4	1,882	2,527	▲ 25.5
月間有効求人数		689	895	▲ 23.0	666	879	▲ 24.2
紹介件数		92	73	26.0	767	769	▲ 0.3
就職件数		38	37	2.7	398	413	▲ 3.6
就職率		33.6	30.3	3.3	33.6	36.4	▲ 2.8
全新規求人に占めるパート 求人割合		30.9	33.8	▲ 2.9	30.9	35.6	▲ 4.7
全月間有効求人に占める パート求人割合		31.3	36.0	▲ 4.7	30.8	35.1	▲ 4.3

注)月間有効求職者数・月間有効求人数の累計欄は月平均。

### 【新規求人数の産業別状況(学卒を除きパートを含む常用)】

産業分類	令和5年11月	令和4年11月	対前年 (%)	令和5年度 4月～当月累計	前年同期	対前年 (%)
合計	692	797	▲ 13.2	6,085	7,097	▲ 14.3
A, B 農・林・漁業(01～04)	15	15	0.0	69	80	▲ 13.8
C 鉱業(05)	1	0	-	5	3	66.7
D 建設業(06～08)	69	87	▲ 20.7	856	974	▲ 12.1
E 製造業(09～32)	13	29	▲ 55.2	306	330	▲ 7.3
09) 食料品製造業	4	13	▲ 69.2	170	188	▲ 9.6
12) 木材・木製品製造業	2	3	▲ 33.3	37	27	37.0
18) プラスチック製品製造業	0	0	0.0	0	0	0.0
24) 金属製品製造業	4	3	33.3	14	16	▲ 12.5
25～27、29) はん用、生産用、業務用・電気機械器具製造業	1	4	▲ 75.0	35	41	▲ 14.6
31) 輸送用機械器具製造業	0	0	0.0	11	18	▲ 38.9
その他の製造業	2	6	▲ 66.7	39	40	▲ 2.5
G 情報通信業(37～41)	6	12	▲ 50.0	34	64	▲ 46.9
H 運輸業・郵便業(42～49)	32	46	▲ 30.4	240	304	▲ 21.1
I 卸売・小売業(50～61)	140	142	▲ 1.4	975	1,079	▲ 9.6
50～55) 卸売業	15	19	▲ 21.1	162	181	▲ 10.5
56～61) 小売業	125	123	1.6	813	898	▲ 9.5
J 金融・保険業(62～67)	21	13	61.5	58	87	▲ 33.3
M 宿泊業・飲食サービス業(75～77)	16	65	▲ 75.4	259	596	▲ 56.5
75) 宿泊業	10	35	▲ 71.4	103	208	▲ 50.5
76・77) 飲食業	6	30	▲ 80.0	156	388	▲ 59.8
P 医療・福祉業(83～85)	186	191	▲ 2.6	1,677	1,800	▲ 6.8
O, Q 教育学習支援業・複合サービス業(81, 82, 86, 87)	33	19	73.7	194	169	14.8
R サービス業(88～96)	102	103	▲ 1.0	878	994	▲ 11.7
S, T 公務・その他(分類不能の産業)(97～99)	23	6	283.3	113	101	11.9
その他	35	69	▲ 49.3	421	516	▲ 18.4

(注)新規学卒を除き、パートを含む常用(求人・求職・求人倍率は月間有効求人数・月間有効求職者数・月間有効求人倍率)

## 【美幌分室の職業紹介状況・新規求人数】

令和5年11月の新規求職申込件数は、前年同月と比べ20.8%減少した。月間有効求職者数は前年同月と比べ1.2%減少した。新規求人数は前年同月に比べ22.2%減少した。月間有効求人数は前年同月と比べ23.7%減少した。

令和5年11月の新規求人数は、前年同月と比べて製造業、金融・保険業で増加したものの、農・林・漁業、宿泊業・飲食サービス業、サービス業等で減少したことから、全体として減少した。

### 【 職業紹介状況(学卒を除きパートを含む常用) 】

項目	区分	令和5年11月	令和4年11月	対前年 (%)・(P)	令和5年度 4月～当月累計	前年同期	対前年 (%)・(P)
新規求職申込件数		42	53	▲ 20.8	379	429	▲ 11.7
月間有効求職者数		240	243	▲ 1.2	252	261	▲ 3.4
新規求人数		98	126	▲ 22.2	809	1,032	▲ 21.6
月間有効求人数		299	392	▲ 23.7	296	368	▲ 19.6
紹介件数		27	32	▲ 15.6	227	305	▲ 25.6
就職件数		11	20	▲ 45.0	127	178	▲ 28.7
充足数		10	14	▲ 28.6	94	134	▲ 29.9
新規求人倍率		2.33	2.38	▲ 0.05	2.13	2.41	▲ 0.28
有効求人倍率		1.25	1.61	▲ 0.36	1.17	1.41	▲ 0.24
就職率		26.2	37.7	▲ 11.5	33.5	41.5	▲ 8.0

注)月間有効求職者数・月間有効求人数の累計欄は月平均。

### 【 パートタイムの職業紹介状況(常用的パート) 】

項目	区分	令和5年11月	令和4年11月	対前年 (%)・(P)	令和5年度 4月～当月累計	前年同期	対前年 (%)・(P)
新規求職申込件数		17	28	▲ 39.3	142	153	▲ 7.2
月間有効求職者数		99	105	▲ 5.7	103	98	▲ 5.1
新規求人数		32	26	▲ 23.1	244	328	▲ 25.6
月間有効求人数		95	128	▲ 25.8	86	118	▲ 27.1
紹介件数		5	10	▲ 50.0	61	76	▲ 19.7
就職件数		4	6	▲ 33.3	41	52	▲ 21.2
就職率		23.5	21.4	▲ 2.1	28.9	34.0	▲ 5.1
全新規求人に占めるパート 求人の割合		32.7	20.6	▲ 12.1	30.2	31.8	▲ 1.6
全月間有効求人に占める パート求人の割合		31.8	32.7	▲ 0.9	29.1	32.2	▲ 3.1

注)月間有効求職者数・月間有効求人数の累計欄は月平均。

### 【 新規求人数の産業別状況(学卒を除きパートを含む常用) 】

産業分類	令和5年11月	令和4年11月	対前年 (%)	令和5年度 4月～当月累計	前年同期	対前年 (%)
合計	98	126	▲ 22.2	809	1,032	▲ 21.6
A, B 農・林・漁業(01～04)	2	8	▲ 75.0	20	30	▲ 33.3
C 鉱業(05)	0	0	0.0	0	0	0.0
D 建設業(06～08)	7	8	▲ 12.5	78	100	▲ 22.0
E 製造業(09～32)	35	28	▲ 25.0	142	179	▲ 20.7
09) 食料品製造業	18	17	▲ 5.9	76	105	▲ 27.6
12) 木材・木製品製造業	17	11	▲ 54.5	52	41	▲ 26.8
18) プラスチック製品製造業	0	0	0.0	0	0	0.0
24) 金属製品製造業	0	0	0.0	3	15	▲ 80.0
25～27、29) はん用、生産用、業務用・電気機械器具製造業	0	0	0.0	1	0	-
31) 輸送用機械器具製造業	0	0	0.0	0	0	0.0
その他の製造業	0	0	0.0	10	18	▲ 44.4
G 情報通信業(37～41)	0	0	0.0	0	0	0.0
H 運輸業・郵便業(42～49)	5	8	▲ 37.5	42	59	▲ 28.8
I 卸売・小売業(50～61)	4	9	▲ 55.6	85	137	▲ 38.0
50～55) 卸売業	2	5	▲ 60.0	24	52	▲ 53.8
56～61) 小売業	2	4	▲ 50.0	61	85	▲ 28.2
J 金融・保険業(62～67)	9	6	▲ 50.0	31	45	▲ 31.1
M 宿泊業・飲食サービス業(75～77)	1	6	▲ 83.3	41	64	▲ 35.9
75) 宿泊業	0	3	-	10	13	▲ 23.1
76・77) 飲食業	1	3	▲ 66.7	31	51	▲ 39.2
P 医療・福祉業(83～85)	30	34	▲ 11.8	261	280	▲ 6.8
O, Q 教育学習支援業・複合サービス業(81, 82, 86, 87)	3	5	▲ 40.0	27	30	▲ 10.0
R サービス業(88～96)	0	7	-	54	74	▲ 27.0
S, T 公務・その他(分類不能の産業)(97～99)	2	3	▲ 33.3	21	15	▲ 40.0
その他	0	4	-	7	19	▲ 63.2

(注)新規学卒を除き、パートを含む常用(求人・求職・求人倍率は月間有効求人数・月間有効求職者数・月間有効求人倍率)



## 【遠軽出張所の職業紹介状況・新規求人数】

令和5年11月の新規求職申込件数は、前年同月と比べ25.4%減少した。月間有効求職者数は前年同月と比べ8.0%減少した。新規求人数は前年同月に比べ37.9%減少した。月間有効求人数は前年同月と比べ28.5%減少した。

令和5年11月の新規求人数は、前年同月と比べて金融・保険業、サービス業、公務・その他(分類不能の産業)で増加したものの、農・林・漁業、建設業、医療・福祉業等で減少したことから、全体として減少した。

### 【職業紹介状況(学卒を除きパートを含む常用)】

項目	区分	令和5年11月	令和4年11月	対前年 (%)・(P)	令和5年度 4月～当月累計	前年同期	対前年 (%)・(P)
新規求職申込件数		47	63	▲ 25.4	492	559	▲ 12.0
月間有効求職者数		343	373	▲ 8.0	391	406	▲ 3.7
新規求人数		105	169	▲ 37.9	950	1,229	▲ 22.7
月間有効求人数		328	459	▲ 28.5	353	452	▲ 21.9
紹介件数		29	46	▲ 37.0	275	328	▲ 16.2
就職件数		17	25	▲ 32.0	149	197	▲ 24.4
充足数		14	20	▲ 30.0	121	163	▲ 25.8
新規求人倍率		2.23	2.68	▲ 0.45	1.93	2.20	▲ 0.27
有効求人倍率		0.96	1.23	▲ 0.27	0.90	1.11	▲ 0.21
就職率		36.2	39.7	▲ 3.5	30.3	35.2	▲ 4.9

注)月間有効求職者数・月間有効求人数の累計欄は月平均。

### 【パートタイムの職業紹介状況(常用的パート)】

項目	区分	令和5年11月	令和4年11月	対前年 (%)・(P)	令和5年度 4月～当月累計	前年同期	対前年 (%)・(P)
新規求職申込件数		23	27	▲ 14.8	245	264	▲ 7.2
月間有効求職者数		174	177	▲ 1.7	194	192	1.0
新規求人数		17	42	▲ 59.5	272	379	▲ 28.2
月間有効求人数		77	127	▲ 39.4	96	133	▲ 27.8
紹介件数		8	12	▲ 33.3	107	138	▲ 22.5
就職件数		5	8	▲ 37.5	62	92	▲ 32.6
就職率		21.7	29.6	▲ 7.9	25.3	34.8	▲ 9.5
全新規求人に占めるパート 求人割合		16.2	24.9	▲ 8.7	28.6	30.8	▲ 2.2
全月間有効求人に占める パート求人割合		23.5	27.7	▲ 4.2	27.1	29.5	▲ 2.4

注)月間有効求職者数・月間有効求人数の累計欄は月平均。

### 【新規求人数の産業別状況(学卒を除きパートを含む常用)】

産業分類	令和5年11月	令和4年11月	対前年 (%)	令和5年度 4月～当月累計	前年同期	対前年 (%)
合計	105	169	▲ 37.9	950	1,229	▲ 22.7
A, B 農・林・漁業(01～04)	2	14	▲ 85.7	38	77	▲ 50.6
C 鉱業(05)	0	0	0.0	0	0	0.0
D 建設業(06～08)	22	42	▲ 47.6	235	247	▲ 4.9
E 製造業(09～32)	21	32	▲ 34.4	124	186	▲ 33.3
09) 食料品製造業	20	29	▲ 31.0	105	147	▲ 28.6
12) 木材・木製品製造業	0	3	-	8	24	▲ 66.7
18) プラスチック製品製造業	0	0	0.0	0	0	0.0
24) 金属製品製造業	0	0	0.0	3	2	50.0
25～27、29) はん用、生産用、業務用・電気機械器具製造業	0	0	0.0	3	3	0.0
31) 輸送用機械器具製造業	0	0	0.0	1	0	-
その他の製造業	1	0	-	4	10	▲ 60.0
G 情報通信業(37～41)	0	0	0.0	0	0	0.0
H 運輸業・郵便業(42～49)	2	2	0.0	21	30	▲ 30.0
I 卸売・小売業(50～61)	10	17	▲ 41.2	66	117	▲ 43.6
50～55) 卸売業	1	3	▲ 66.7	11	26	▲ 57.7
56～61) 小売業	9	14	▲ 35.7	55	91	▲ 39.6
J 金融・保険業(62～67)	5	0	-	16	16	0.0
M 宿泊業・飲食サービス業(75～77)	3	6	▲ 50.0	25	32	▲ 21.9
75) 宿泊業	3	4	▲ 25.0	13	20	▲ 35.0
76・77) 飲食業	0	2	-	12	12	0.0
P 医療・福祉業(83～85)	25	44	▲ 43.2	276	372	▲ 25.8
O, Q 教育学習支援業・複合サービス業(81, 82, 86, 87)	1	6	▲ 83.3	32	34	▲ 5.9
R サービス業(88～96)	9	2	350.0	33	39	▲ 15.4
S, T 公務・その他(分類不能の産業)(97～99)	3	2	50.0	47	30	56.7
その他	2	2	0.0	37	49	▲ 24.5

(注)新規学卒を除き、パートを含む常用(求人・求職・求人倍率は月間有効求人数・月間有効求職者数・月間有効求人倍率)

2024年4月から

労働条件明示のルール

が変わります

詳しくは裏面や  
厚生労働省ホームページ  
もご覧ください！



労働契約の締結・更新のタイミングの労働条件明示事項が追加されます

明示のタイミング	新しく追加される明示事項
全ての労働契約の締結時と 有期労働契約の更新時	1. <b>就業場所・業務の変更の範囲</b>
有期労働契約の 締結時と更新時	2. <b>更新上限（通算契約期間または更新回数の上限）の有無と内容</b> 併せて、最初の労働契約の締結より後に更新上限を新設・短縮する場合は、その理由を労働者にあらかじめ説明することが必要になります。
無期転換ルール*に基づく 無期転換申込権が発生する 契約の更新時	3. <b>無期転換申込機会</b> 4. <b>無期転換後の労働条件</b> 併せて、無期転換後の労働条件を決定するに当たって、就業の実態に応じて、正社員等とのバランスを考慮した事項について、有期契約労働者に説明するよう努めなければならないこととなります。

\* 同一の使用者との間で、有期労働契約が通算5年を超えると、労働者の申込みにより、期間の定めのない労働契約（無期労働契約）に転換する制度です。