

ハローワーク情報北見

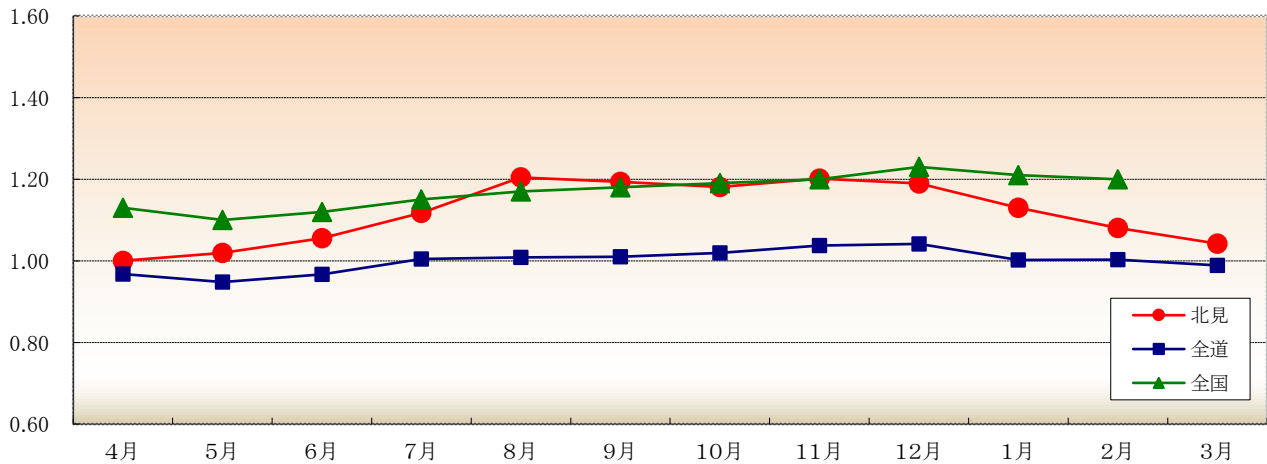
令和6年3月

令和6年3月の有効求人倍率は、1.04倍(前年同月1.10倍)と、前年同月を0.06ポイント下回った。

【 有効求人倍率の推移(常用) 】

	4月	5月	6月	7月	8月	9月	10月	11月	12月	R6年 1月	2月	3月
北見	1.00 (1.09)	1.02 (1.17)	1.06 (1.25)	1.12 (1.35)	1.20 (1.41)	1.19 (1.47)	1.18 (1.52)	1.20 (1.50)	1.19 (1.56)	1.13 (1.34)	1.08 (1.21)	1.04 (1.10)
北海道	0.97 (1.00)	0.95 (1.00)	0.97 (1.04)	1.00 (1.10)	1.01 (1.12)	1.01 (1.16)	1.02 (1.16)	1.04 (1.19)	1.04 (1.17)	1.00 (1.11)	1.00 (1.08)	0.99 (1.05)
全国	1.13 (1.06)	1.10 (1.06)	1.12 (1.09)	1.15 (1.15)	1.17 (1.18)	1.18 (1.20)	1.19 (1.23)	1.20 (1.27)	1.23 (1.31)	1.21 (1.29)	1.20 (1.27)	(1.22)

注) 1. 新規学卒を除き、常用的パートを含む原数値 2. 下段の()は前年同月数



【 完全失業率の推移 】

	4月	5月	6月	7月	8月	9月	10月	11月	12月	R6年 1月	2月	3月
北海道		3.2 (3.7)			2.8 (3.1)			2.7 (2.7)				(2.6)
全国	2.6 (2.5)	2.6 (2.6)	2.5 (2.6)	2.7 (2.6)	2.7 (2.5)	2.6 (2.6)	2.5 (2.6)	2.5 (2.5)	2.4 (2.5)	2.4 (2.4)	2.6 (2.6)	(2.8)

注) 下段の()は前年同月数

[資料出所:総務省統計局「労働力調査」]

※ 北海道労働局では道内の雇用失業情勢「Labor Letter」をホームページで公表しています。
ホームページアドレス <http://hokkaido-roudoukyoku.jsite.mhlw.go.jp/>

※ ハローワークインターネットサービスの機能拡充(令和3年9月)に伴い、ハローワークに来所せず、オンライン上で求職登録した求職者数や、求職者がハローワークインターネットサービスの求人に直接応募した就職件数等が含まれています。

令和6年3月の新規求職申込件数は、前年同月と比べ1.9%減少した。月間有効求職者数は前年同月と比べ5.5%増加した。
 新規求人数は前年同月に比べ10.0%減少した。月間有効求人数は前年同月と比べ0.3%増加した。

【 職業紹介状況(学卒を除きパートを含む常用) 】

項目	区分	令和6年3月	令和5年3月	対前年 (%)・(P)	令和5年度 4月～当月累計	前年同期	対前年 (%)・(P)
新規求職申込件数		573	584	▲ 1.9	6,049	6,088	▲ 0.6
月間有効求職者数		2,660	2,522	5.5	2,500	2,438	2.5
新規求人数		1,034	1,149	▲ 10.0	11,741	13,465	▲ 12.8
月間有効求人数		2,771	2,763	0.3	2,784	3,212	▲ 13.3
紹介件数		507	510	▲ 0.6	4,344	4,492	▲ 3.3
就職件数		224	203	10.3	1,926	2,084	▲ 7.6
充足数		210	194	8.2	1,859	1,969	▲ 5.6
新規求人倍率		1.80	1.97	▲ 0.17	1.94	2.21	▲ 0.27
有効求人倍率		1.04	1.10	▲ 0.06	1.11	1.32	▲ 0.21
就職率		39.1	34.8	4.3	31.8	34.2	▲ 2.4

注)月間有効求職者数・月間有効求人数の累計欄は月平均。

【 パートタイムの職業紹介状況(常用的パート) 】

項目	区分	令和6年3月	令和5年3月	対前年 (%)・(P)	令和5年度 4月～当月累計	前年同期	対前年 (%)・(P)
新規求職申込件数		194	198	▲ 2.0	2,291	2,303	▲ 0.5
月間有効求職者数		1,039	1,000	3.9	1,039	990	4.9
新規求人数		329	376	▲ 12.5	3,604	4,566	▲ 21.1
月間有効求人数		867	875	▲ 0.9	835	1,079	▲ 22.6
紹介件数		188	173	8.7	1,533	1,477	3.8
就職件数		118	70	68.6	748	765	▲ 2.2
就職率		60.8	35.4	25.4	32.6	33.2	▲ 0.6
全新規求人に占める パート求人の割合		31.8	32.7	▲ 0.9	30.7	33.9	▲ 3.2
全月間有効求人に占める パート求人の割合		31.3	31.7	▲ 0.4	30.0	33.6	▲ 3.6

注)月間有効求職者数・月間有効求人数の累計欄は月平均。

【 中高年齢者(45歳以上)の職業紹介状況(学卒を除きパートを含む常用) 】

項目	区分	令和6年3月	令和5年3月	対前年 (%)	令和5年度 4月～当月累計	前年同期	対前年 (%)
新規求職申込件数		306	302	1.3	3,359	3,290	2.1
55歳以上		194	167	16.2	2,162	2,005	7.8
65歳以上		91	75	21.3	1,008	936	7.7
月間有効求職者数		1,508	1,395	8.1	1,407	1,343	4.8
55歳以上		943	835	12.9	900	831	8.3
65歳以上		404	327	23.5	371	319	16.5
就職件数		117	94	24.5	968	973	▲ 0.5
55歳以上		55	43	27.9	490	465	5.4
65歳以上		13	8	62.5	135	123	9.8
月間有効求人数		1,022	1,030	▲ 0.8	1,034	1,200	▲ 13.8
55歳以上		542	540	0.4	546	631	▲ 13.4
65歳以上		126	124	1.6	126	147	▲ 14.3

注)月間有効求職者数・月間有効求人数の累計欄は月平均。

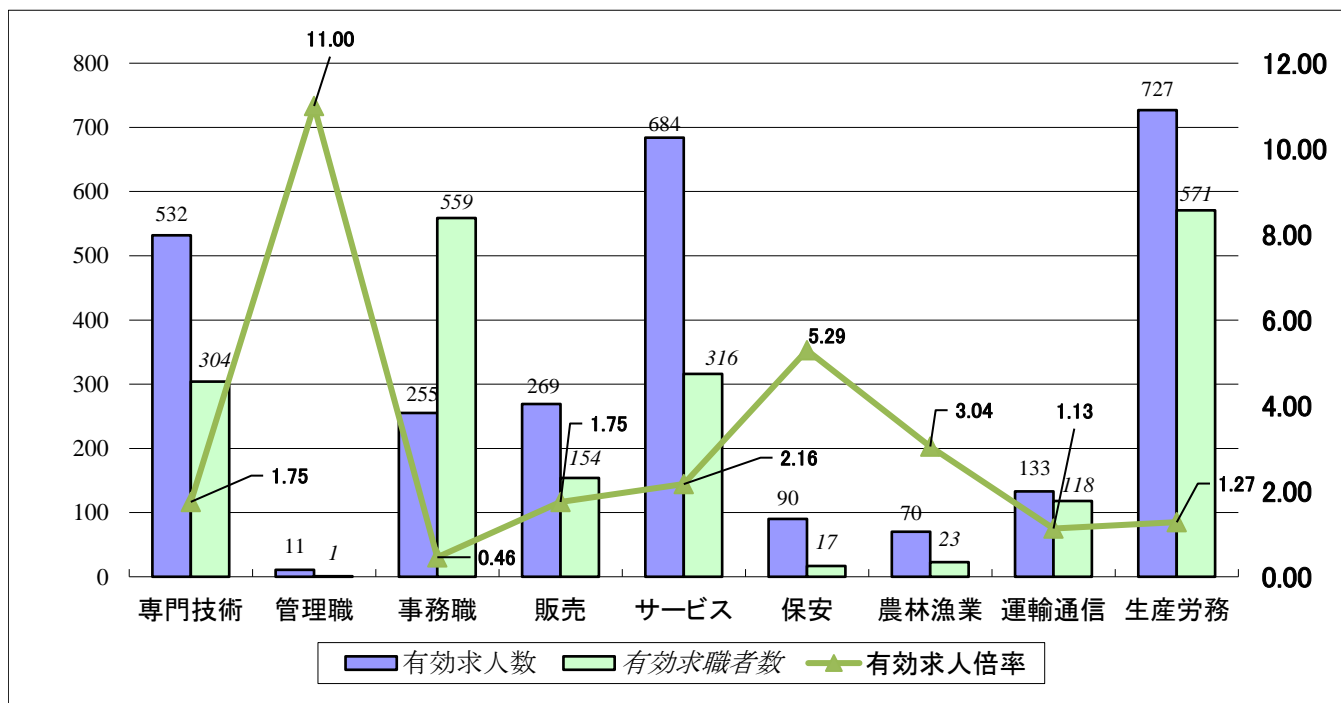
令和6年3月の新規求人数は、前年同月と比べて建設業、金融・保険業、公務・その他(分類不能の産業)等で増加したものの、運輸業・郵便業、医療・福祉業、サービス業等で減少したことから、全体として減少した。

【 新規求人数の産業別状況(学卒を除きパートを含む常用) 】

産業分類	令和6年3月	令和5年3月	対前年 (%)	令和5年度 4月～当月累計	前年同期	対前年 (%)
合計	1,034	1,149	▲ 10.0	11,741	13,465	▲ 12.8
A, B 農・林・漁業 (01～04)	14	20	▲ 30.0	196	261	▲ 24.9
C 鉱業 (05)	0	0	0.0	6	3	100.0
D 建設業 (06～08)	159	144	10.4	1,765	1,899	▲ 7.1
E 製造業 (09～32)	73	76	▲ 3.9	854	1,023	▲ 16.5
09) 食料品製造業	45	46	▲ 2.2	515	639	▲ 19.4
12) 木材・木製品製造業	7	11	▲ 36.4	147	144	2.1
18) プラスチック製品製造業	0	0	0.0	0	0	0.0
24) 金属製品製造業	3	3	0.0	30	48	▲ 37.5
25～27、29) はん用、生産用、業務用・電気機械器具製造業	0	1	-	55	63	▲ 12.7
31) 輸送用機械器具製造業	4	2	100.0	22	23	▲ 4.3
その他の製造業	14	13	7.7	85	106	▲ 19.8
G 情報通信業 (37～41)	2	1	100.0	47	80	▲ 41.3
H 運輸業・郵便業 (42～49)	21	37	▲ 43.2	446	534	▲ 16.5
I 卸売・小売業 (50～61)	155	155	0.0	1,683	1,863	▲ 9.7
50～55) 卸売業	34	33	3.0	314	360	▲ 12.8
56～61) 小売業	121	122	▲ 0.8	1,369	1,503	▲ 8.9
J 金融・保険業 (62～67)	22	8	175.0	149	205	▲ 27.3
M 宿泊業・飲食サービス業 (75～77)	83	82	1.2	555	933	▲ 40.5
75) 宿泊業	39	49	▲ 20.4	249	336	▲ 25.9
76・77) 飲食業	44	33	33.3	306	597	▲ 48.7
P 医療・福祉業 (83～85)	277	344	▲ 19.5	3,249	3,657	▲ 11.2
O, Q 教育学習支援業・複合サービス業 (81, 82, 86, 87)	30	36	▲ 16.7	407	358	13.7
R サービス業 (88～96)	104	144	▲ 27.8	1,351	1,524	▲ 11.4
S, T 公務・その他(分類不能の産業) (97～99)	38	31	22.6	353	284	24.3
その他	56	71	▲ 21.1	680	841	▲ 19.1

(注) 新規学卒を除き、パートを含む常用(求人・求職・求人倍率は月間有効求人数・月間有効求職者数・月間有効求人倍率)

【 職種別有効求人求職状況 】



	専門的・技術的	管理的	事務的	販売	サービス	保安	農林漁業	運輸・通信	生産工程・労務	分類不能	合計
求人	532	11	255	269	684	90	70	133	727	-	2,771
求職	304	1	559	154	316	17	23	118	571	597	2,660
倍率	1.75	11.00	0.46	1.75	2.16	5.29	3.04	1.13	1.27	-	1.04

(注) 新規学卒を除き、パートを含む常用。(求人・求職・倍率は月間有効求人数、月間有効求職者数、月間有効求人倍率)

【 雇用保険被保険者の推移 】

(単位:人、%)

年度・月	月末被保険者数		資格喪失者数		うち事業主都合離職者数		資格喪失者数に 対する事業主都 合離職の構成比
		対前年増減比		対前年増減比		対前年増減比	
平成30年度	38,812	▲ 0.4	6,118	1.5	420	▲ 11.6	6.9
令和元年度	38,796	▲ 0.0	6,000	▲ 1.9	395	▲ 6.0	6.6
令和2年度	38,566	▲ 0.6	6,035	0.6	406	2.8	6.7
令和3年度	38,391	▲ 0.5	5,920	▲ 1.9	359	▲ 11.6	6.1
令和4年度	37,816	▲ 1.5	5,885	▲ 0.6	288	▲ 19.8	4.9
4月	38,042	▲ 0.8	1,194	▲ 7.8	36	▲ 55.6	3.0
5月	38,243	▲ 1.0	404	▲ 3.6	12	▲ 50.0	3.0
6月	38,274	▲ 1.0	431	9.7	18	▲ 25.0	4.2
7月	38,225	▲ 1.1	422	6.0	29	0.0	6.9
8月	38,017	▲ 1.6	398	▲ 1.2	36	125.0	9.0
9月	37,975	▲ 1.5	395	20.8	22	120.0	5.6
10月	37,876	▲ 1.5	449	▲ 5.1	35	▲ 14.6	7.8
11月	37,745	▲ 1.8	387	▲ 5.1	15	▲ 59.5	3.9
12月	37,627	▲ 1.8	404	▲ 9.4	23	53.3	5.7
1月	37,384	▲ 1.9	500	10.4	18	▲ 33.3	3.6
2月	37,275	▲ 2.1	416	17.5	15	▲ 48.3	3.6
3月	37,114	▲ 2.0	485	▲ 12.0	29	11.5	6.0
令和5年度	36,985	▲ 2.2	5,778	▲ 1.8	389	35.1	6.7
4月	37,163	▲ 2.3	1,173	▲ 1.8	67	86.1	5.7
5月	37,051	▲ 3.1	432	6.9	20	66.7	4.6
6月	37,212	▲ 2.8	424	▲ 1.6	40	122.2	9.4
7月	37,177	▲ 2.7	417	▲ 1.2	23	▲ 20.7	5.5
8月	37,172	▲ 2.2	359	▲ 9.8	28	▲ 22.2	7.8
9月	37,192	▲ 2.1	381	▲ 3.5	21	▲ 4.5	5.5
10月	37,142	▲ 1.9	416	▲ 7.3	54	54.3	13.0
11月	37,148	▲ 1.6	384	▲ 0.8	26	73.3	6.8
12月	36,960	▲ 1.8	441	9.2	46	100.0	10.4
1月	36,753	▲ 1.7	436	▲ 12.8	29	61.1	6.7
2月	36,521	▲ 2.0	397	▲ 4.6	13	▲ 13.3	3.3
3月	36,327	▲ 2.1	518	6.8	22	▲ 24.1	4.2

(注) 雇用保険被保険者のうち、一般被保険者を計上。

【資料出所:雇用保険業務統計】

【 新規求職者の状況(パート含む常用) 】

(単位:人、%)

年度・月	新規求職 申込件数	在職者		離職者		うち事業主都合離職者		うち自己都合離職者		無業者	
			対前年比		対前年比		対前年比		対前年比		対前年比
令和元年度	6,698	1,806	▲ 7.5	4,300	▲ 5.6	1,092	▲ 14.6	2,999	▲ 1.6	592	5.7
令和2年度	6,343	1,616	▲ 10.5	4,249	▲ 1.2	1,264	15.8	2,769	▲ 7.7	478	▲ 19.3
令和3年度	6,313	1,684	4.2	4,157	▲ 2.2	1,100	▲ 13.0	2,869	3.6	472	▲ 1.3
令和4年度	6,088	1,649	▲ 2.1	3,961	▲ 4.7	983	▲ 10.6	2,815	▲ 1.9	478	1.3
4月	817	110	▲ 11.3	650	▲ 3.3	212	▲ 3.6	397	▲ 1.0	57	32.6
5月	553	123	26.8	380	4.7	91	▲ 11.7	277	11.2	50	2.0
6月	465	123	▲ 0.8	307	▲ 12.0	80	▲ 10.1	215	▲ 11.9	35	25.0
7月	479	119	11.2	327	4.5	69	▲ 8.0	245	8.4	33	13.8
8月	460	130	4.0	280	8.5	54	12.5	215	10.3	50	25.0
9月	393	106	▲ 22.6	256	▲ 6.2	51	4.1	195	▲ 9.3	31	6.9
10月	430	116	▲ 20.0	278	▲ 7.9	65	6.6	205	▲ 10.5	36	▲ 14.3
11月	432	125	▲ 15.5	276	▲ 13.5	64	▲ 11.1	200	▲ 15.6	31	▲ 26.2
12月	389	116	4.5	244	3.0	74	▲ 3.9	160	3.2	29	▲ 9.4
1月	558	158	▲ 9.2	360	4.3	88	▲ 24.1	260	22.6	40	▲ 4.8
2月	528	206	10.8	285	▲ 3.4	65	3.2	210	▲ 2.8	37	2.8
3月	584	217	5.3	318	▲ 26.2	70	▲ 44.9	236	▲ 18.6	49	▲ 18.3
令和5年度	6,049	1,565	▲ 5.1	4,011	1.3	1,018	3.6	2,822	0.2	473	▲ 1.0
4月	774	115	4.5	611	▲ 6.0	182	▲ 14.2	378	▲ 4.8	48	▲ 15.8
5月	552	104	▲ 15.4	398	4.7	116	27.5	257	▲ 7.2	50	0.0
6月	476	116	▲ 5.7	319	3.9	83	3.8	226	5.1	41	17.1
7月	409	110	▲ 7.6	268	▲ 18.0	44	▲ 36.2	220	▲ 10.2	31	▲ 6.1
8月	387	97	▲ 25.4	254	▲ 9.3	43	▲ 20.4	207	▲ 3.7	36	▲ 28.0
9月	451	130	22.6	277	8.2	52	2.0	219	12.3	44	41.9
10月	503	126	8.6	335	20.5	106	63.1	224	9.3	42	16.7
11月	422	109	▲ 12.8	277	0.4	63	▲ 1.6	204	2.0	36	16.1
12月	406	107	▲ 7.8	278	13.9	101	36.5	164	2.5	21	▲ 27.6
1月	530	153	▲ 3.2	334	▲ 7.2	94	6.8	231	▲ 11.2	43	7.5
2月	566	206	0.0	320	12.3	62	▲ 4.6	239	13.8	40	8.1
3月	573	192	▲ 11.5	340	6.9	72	2.9	253	7.2	41	▲ 16.3

(注) 1. 新規学卒を除き、パートタイムを含む常用

労働市場指標

【 常用 】

	新規求職申込件数		新規求人数		新規求人倍率		月間有効求職者数		月間有効求人数		有効求人倍率		就職件数		就職率	
	(A)	対前年 (%)	(B)	対前年 (%)	(B/A)	対前年 (P)	(C)	対前年 (%)	(D)	対前年 (%)	(D/C)	対前年 (P)	(E)	対前年 (%)	(E/A)	対前年 (P)
27年度	8,024	▲ 6.9	11,431	3.9	1.42	0.14	2,679	▲ 5.0	2,605	3.7	0.97	0.08	2,875	0.9	35.8	2.7
28年度	7,194	▲ 10.3	12,302	7.6	1.71	0.29	2,499	▲ 6.7	2,838	8.9	1.14	0.17	2,523	▲ 12.2	35.1	▲ 0.7
29年度	6,923	▲ 3.8	13,197	7.3	1.91	0.20	2,403	▲ 3.8	3,087	8.8	1.28	0.14	2,409	▲ 4.5	34.8	▲ 0.3
30年度	7,069	2.1	12,697	▲ 3.8	1.80	▲ 0.11	2,469	2.7	2,993	▲ 3.0	1.21	▲ 0.07	2,404	▲ 0.2	34.0	▲ 0.8
元年度	6,698	▲ 5.2	12,471	▲ 1.8	1.86	0.06	2,526	2.3	2,907	▲ 2.9	1.15	▲ 0.06	2,235	▲ 7.0	33.4	▲ 0.6
2年度	6,343	▲ 5.3	11,792	▲ 5.4	1.86	0.00	2,462	▲ 2.5	2,724	▲ 6.3	1.11	▲ 0.04	2,153	▲ 3.7	33.9	0.5
3年度	6,313	▲ 0.5	12,410	5.2	1.97	0.11	2,524	2.5	2,895	6.3	1.15	0.04	2,023	▲ 6.0	32.0	▲ 1.9
4年度	6,088	▲ 3.6	13,465	8.5	2.21	0.24	2,438	▲ 3.4	3,212	11.0	1.32	0.17	2,084	3.0	34.2	2.2
4月	817	▲ 2.6	1,124	0.4	1.38	0.05	2,939	4.7	3,190	8.4	1.09	0.04	263	12.4	32.2	4.3
5月	553	8.6	1,097	18.3	1.98	0.16	2,748	2.6	3,204	11.5	1.17	0.10	210	9.4	38.0	0.3
6月	465	▲ 7.2	1,250	18.7	2.69	0.59	2,614	2.3	3,261	13.4	1.25	0.12	205	13.3	44.1	8.0
7月	479	6.7	1,177	13.7	2.46	0.15	2,459	1.9	3,317	15.7	1.35	0.16	170	1.8	35.5	▲ 1.7
8月	460	8.7	1,197	22.0	2.60	0.28	2,428	▲ 0.2	3,424	17.5	1.41	0.21	156	2.6	33.9	▲ 2.0
9月	393	▲ 10.5	1,218	18.4	3.10	0.76	2,332	▲ 2.1	3,426	18.3	1.47	0.25	168	9.8	42.7	7.8
10月	430	▲ 12.1	1,203	21.0	2.80	0.77	2,263	▲ 7.6	3,445	22.6	1.52	0.37	161	▲ 11.5	37.4	0.2
11月	432	▲ 15.1	1,092	11.8	2.53	0.61	2,220	▲ 11.2	3,337	17.8	1.50	0.37	154	▲ 9.4	35.6	2.2
12月	389	2.4	1,160	20.0	2.98	0.44	2,111	▲ 11.1	3,289	18.7	1.56	0.39	123	▲ 9.6	31.6	▲ 4.2
1月	558	▲ 0.5	908	▲ 10.8	1.63	▲ 0.18	2,260	▲ 7.8	3,018	8.4	1.34	0.20	118	▲ 1.7	21.1	▲ 0.3
2月	528	2.1	890	▲ 17.6	1.69	▲ 0.40	2,364	▲ 6.1	2,865	▲ 3.8	1.21	0.03	153	2.0	29.0	0.0
3月	584	▲ 16.2	1,149	▲ 6.5	1.97	0.21	2,522	▲ 7.8	2,763	▲ 13.4	1.10	▲ 0.07	203	9.1	34.8	8.1
5年度	6,049	▲ 0.6	11,741	▲ 12.8	1.94	▲ 0.27	2,500	2.5	2,784	▲ 13.3	1.11	▲ 0.21	1,926	▲ 7.6	31.8	▲ 2.4
4月	774	▲ 5.3	944	▲ 16.0	1.22	▲ 0.16	2,728	▲ 7.2	2,728	▲ 14.5	1.00	▲ 0.09	247	▲ 6.1	31.9	▲ 0.3
5月	552	▲ 0.2	842	▲ 23.2	1.53	▲ 0.45	2,702	▲ 1.7	2,753	▲ 14.1	1.02	▲ 0.15	176	▲ 16.2	31.9	▲ 6.1
6月	476	2.4	1,144	▲ 8.5	2.40	▲ 0.29	2,656	1.6	2,803	▲ 14.0	1.06	▲ 0.19	166	▲ 19.0	34.9	▲ 9.2
7月	409	▲ 14.6	1,010	▲ 14.2	2.47	0.01	2,498	1.6	2,791	▲ 15.9	1.12	▲ 0.23	139	▲ 18.2	34.0	▲ 1.5
8月	387	▲ 15.9	907	▲ 24.2	2.34	▲ 0.26	2,404	▲ 1.0	2,895	▲ 15.4	1.20	▲ 0.21	150	▲ 3.8	33.8	4.9
9月	451	14.8	1,079	▲ 11.4	2.39	▲ 0.71	2,391	2.5	2,854	▲ 16.7	1.19	▲ 0.28	142	▲ 15.5	31.5	▲ 11.2
10月	503	17.0	1,023	▲ 15.0	2.03	▲ 0.77	2,396	5.9	2,830	▲ 17.9	1.18	▲ 0.34	160	▲ 0.6	31.8	▲ 5.6
11月	422	▲ 2.3	895	▲ 18.0	2.12	▲ 0.41	2,355	6.1	2,828	▲ 15.3	1.20	▲ 0.30	135	▲ 12.3	32.0	▲ 3.6
12月	406	4.4	978	▲ 15.7	2.41	▲ 0.57	2,308	9.3	2,746	▲ 16.5	1.19	▲ 0.37	123	0.0	30.3	▲ 1.3
1月	530	▲ 5.0	923	1.7	1.74	0.11	2,368	4.8	2,676	▲ 11.3	1.13	▲ 0.21	104	▲ 11.9	19.6	▲ 1.5
2月	566	7.2	962	8.1	1.70	0.01	2,530	7.0	2,733	▲ 4.6	1.08	▲ 0.13	160	4.6	28.3	▲ 0.7
3月	573	▲ 1.9	1,034	▲ 10.0	1.80	▲ 0.17	2,660	5.5	2,771	0.3	1.04	▲ 0.06	224	10.3	39.1	4.3
4月～ 当月 累計	6,049	▲ 0.6	11,741	▲ 12.8	1.94	▲ 0.27	2,500	2.5	2,784	▲ 13.3	1.11	▲ 0.21	1,926	▲ 7.6	31.8	▲ 2.4
	6,088		13,465		2.21		2,438		3,212		1.32		2,084		34.2	

(注1) 新規学卒を除き、パートタイムを含む常用

(注2) 累計欄下段は、前年同期

(注3) 月間有効求職者数・月間有効求人数の各年度欄及び累計欄は、各月の平均値

雇用保険業務取扱状況

【適用関係】

		6年3月	5年3月	増減率(%)	R5年4月～累計	R4年4月～累計	増減率(%)
適用事業所数		3,629	3,654	▲ 0.7			
被保険者数合計		41,412	42,033	▲ 1.5			
一般	被保険者数	36,327	37,114	▲ 2.1			
	資格取得者数	369	372	▲ 0.8	6,008	6,141	▲ 2.2
	資格喪失者数	518	485	▲ 6.8	5,778	5,885	▲ 1.8
	うち事業主都合	22	29	▲ 24.1	389	288	▲ 35.1
高年齢	被保険者数	4,477	4,300	▲ 4.1			
	資格喪失者数	58	71	▲ 18.3	1,100	1,084	▲ 1.5
短期特例	被保険者数	608	619	▲ 1.8			
	資格取得者数	201	152	▲ 32.2	2,868	3,063	▲ 6.4
	資格喪失者数	380	545	▲ 30.3	2,769	2,898	▲ 4.5

【給付関係】

		6年3月	5年3月	増減率(%)	R5年4月～累計	R4年4月～累計	増減率(%)
一般	受給資格決定件数	145	161	▲ 9.9	1,995	2,025	▲ 1.5
	初回受給者数	104	127	▲ 18.1	1,724	1,711	▲ 0.8
	受給者実人数	563	560	▲ 0.5	7,673	7,429	▲ 3.3
	支給金額(千円)	64,301	69,026	▲ 6.8	901,643	835,703	▲ 7.9
高年齢	受給資格決定件数	43	46	▲ 6.5	677	646	▲ 4.8
	受給者	39	43	▲ 9.3	673	642	▲ 4.8
	支給金額(千円)	8,844	10,038	▲ 11.9	147,566	133,404	▲ 10.6
短期	受給資格決定件数	349	529	▲ 34.0	2,651	2,845	▲ 6.8
	受給者	333	394	▲ 15.5	2,739	2,955	▲ 7.3
	支給金額(千円)	76,623	87,909	▲ 12.8	587,543	622,579	▲ 5.6
受給者合計		935	997	▲ 6.2	11,085	11,026	▲ 0.5
支給金額計(千円)		149,768	166,973	▲ 10.3	1,636,752	1,591,686	▲ 2.8
再就職手当	支給人員	35	38	▲ 7.9	496	548	▲ 9.5
	支給金額(千円)	15,861	13,788	▲ 15.0	198,845	210,237	▲ 5.4
就業促進定着手当	支給人員	9	10	▲ 10.0	162	128	▲ 26.6
	支給金額(千円)	1,715	1,562	▲ 9.8	28,340	21,260	▲ 33.3

【北見所の職業紹介状況・新規求人数】

令和6年3月の新規求職申込件数は、前年同月と比べ1.1%減少した。月間有効求職者数は前年同月と比べ7.0%増加した。新規求人数は前年同月に比べ10.7%減少した。月間有効求人数は前年同月と比べ6.8%増加した。

令和6年3月の新規求人数は、前年同月と比べて製造業、金融・保険業、公務・その他(分類不能の産業)等で増加したものの、運輸業・郵便業、医療・福祉業、サービス業等で減少したことから、全体として減少した。

【職業紹介状況(学卒を除きパートを含む常用)】

項目	区分	令和6年3月	令和5年3月	対前年 (%)・(P)	令和5年度 4月～当月累計	前年同期	対前年 (%)・(P)
新規求職申込件数		440	445	▲ 1.1	4,699	4,623	1.6
月間有効求職者数		1,975	1,845	7.0	1,859	1,786	4.1
新規求人数		789	884	▲ 10.7	9,087	10,089	▲ 9.9
月間有効求人数		2,120	1,985	6.8	2,146	2,392	▲ 10.3
紹介件数		398	413	▲ 3.6	3,499	3,589	▲ 2.5
就職件数		170	155	9.7	1,506	1,575	▲ 4.4
充足数		165	157	5.1	1,506	1,562	▲ 3.6
新規求人倍率		1.79	1.99	▲ 0.20	1.93	2.18	▲ 0.25
有効求人倍率		1.07	1.08	▲ 0.01	1.15	1.34	▲ 0.19
就職率		38.6	34.8	3.8	32.0	34.1	▲ 2.1

注)月間有効求職者数・月間有効求人数の累計欄は月平均。

【パートタイムの職業紹介状況(常用的パート)】

項目	区分	令和6年3月	令和5年3月	対前年 (%)・(P)	令和5年度 4月～当月累計	前年同期	対前年 (%)・(P)
新規求職申込件数		146	142	2.8	1,733	1,703	1.8
月間有効求職者数		754	704	7.1	750	703	6.7
新規求人数		276	307	▲ 10.1	2,853	3,537	▲ 19.3
月間有効求人数		697	658	5.9	661	833	▲ 20.7
紹介件数		153	133	15.0	1,236	1,159	6.6
就職件数		93	52	78.8	590	569	3.7
就職率		63.7	36.6	27.1	34.0	33.4	0.6
全新規求人に占めるパート 求人割合		35.0	34.7	0.3	31.4	35.1	▲ 3.7
全月間有効求人に占める パート求人割合		32.9	33.1	▲ 0.2	30.8	34.8	▲ 4.0

注)月間有効求職者数・月間有効求人数の累計欄は月平均。

【新規求人数の産業別状況(学卒を除きパートを含む常用)】

産業分類	令和6年3月	令和5年3月	対前年 (%)	令和5年度 4月～当月累計	前年同期	対前年 (%)
合計	789	884	▲ 10.7	9,087	10,089	▲ 9.9
A, B 農・林・漁業(01～04)	4	10	▲ 60.0	102	114	▲ 10.5
C 鉱業(05)	0	0	0.0	6	3	100.0
D 建設業(06～08)	121	118	2.5	1,307	1,400	▲ 6.6
E 製造業(09～32)	41	27	51.9	458	468	▲ 2.1
09) 食料品製造業	18	10	80.0	245	259	▲ 5.4
12) 木材・木製品製造業	7	5	40.0	58	42	38.1
18) プラスチック製品製造業	0	0	0.0	0	0	0.0
24) 金属製品製造業	3	3	0.0	23	25	▲ 8.0
25～27、29) はん用、生産用、業務用・電気機械器具製造業	0	1	-	50	59	▲ 15.3
31) 輸送用機械器具製造業	4	2	100.0	21	23	▲ 8.7
その他の製造業	9	6	50.0	61	60	1.7
G 情報通信業(37～41)	2	1	100.0	47	80	▲ 41.3
H 運輸業・郵便業(42～49)	8	22	▲ 63.6	341	407	▲ 16.2
I 卸売・小売業(50～61)	123	128	▲ 3.9	1,437	1,501	▲ 4.3
50～55) 卸売業	23	23	0.0	249	256	▲ 2.7
56～61) 小売業	100	105	▲ 4.8	1,188	1,245	▲ 4.6
J 金融・保険業(62～67)	12	1	1,100.0	89	112	▲ 20.5
M 宿泊業・飲食サービス業(75～77)	77	76	1.3	467	796	▲ 41.3
75) 宿泊業	36	47	▲ 23.4	213	292	▲ 27.1
76・77) 飲食業	41	29	41.4	254	504	▲ 49.6
P 医療・福祉業(83～85)	206	269	▲ 23.4	2,460	2,661	▲ 7.6
O, Q 教育学習支援業・複合サービス業(81, 82, 86, 87)	26	28	▲ 7.1	312	256	21.9
R サービス業(88～96)	94	129	▲ 27.1	1,220	1,362	▲ 10.4
S, T 公務・その他(分類不能の産業)(97～99)	26	15	73.3	233	189	23.3
その他	49	60	▲ 18.3	608	740	▲ 17.8

(注)新規学卒を除き、パートを含む常用(求人・求職・求人倍率は月間有効求人数・月間有効求職者数・月間有効求人倍率)

【美幌分室の職業紹介状況・新規求人数】

令和6年3月の新規求職申込件数は、前年同月と比べ6.3%減少した。月間有効求職者数は前年同月と比べ3.0%増加した。新規求人数は前年同月に比べ16.0%増加した。月間有効求人数は前年同月と比べ7.9%減少した。

令和6年3月の新規求人数は、前年同月と比べて製造業、教育学習支援業・複合サービス業、サービス業等で減少したものの、建設業、医療・福祉業、公務・その他(分類不能の産業)等で増加したことから、全体として増加した。

【 職業紹介状況(学卒を除きパートを含む常用) 】

項目	区分	令和6年3月	令和5年3月	対前年 (%)・(P)	令和5年度 4月～当月累計	前年同期	対前年 (%)・(P)
新規求職申込件数		59	63	▲ 6.3	580	642	▲ 9.7
月間有効求職者数		278	270	3.0	253	257	▲ 1.6
新規求人数		123	106	16.0	1,244	1,499	▲ 17.0
月間有効求人数		292	317	▲ 7.9	295	365	▲ 19.3
紹介件数		41	49	▲ 16.3	373	427	▲ 12.6
就職件数		22	13	69.2	182	220	▲ 17.3
充足数		14	11	27.3	152	176	▲ 13.6
新規求人倍率		2.08	1.68	0.40	2.14	2.33	▲ 0.19
有効求人倍率		1.05	1.17	▲ 0.12	1.17	1.42	▲ 0.25
就職率		37.3	20.6	16.7	31.4	34.3	▲ 2.9

注)月間有効求職者数・月間有効求人数の累計欄は月平均。

【 パートタイムの職業紹介状況(常用的パート) 】

項目	区分	令和6年3月	令和5年3月	対前年 (%)・(P)	令和5年度 4月～当月累計	前年同期	対前年 (%)・(P)
新規求職申込件数		21	25	▲ 16.0	216	226	▲ 4.4
月間有効求職者数		108	109	▲ 0.9	103	100	2.8
新規求人数		28	26	7.7	375	472	▲ 20.6
月間有効求人数		82	96	▲ 14.6	87	116	▲ 24.6
紹介件数		10	19	▲ 47.4	111	108	2.8
就職件数		12	2	500.0	66	63	4.8
就職率		57.1	8.0	49.1	30.6	27.9	2.7
全新規求人に占めるパート 求人割合		22.8	24.5	▲ 1.7	30.1	31.5	▲ 1.4
全月間有効求人に占める パート求人割合		28.1	30.3	▲ 2.2	29.7	31.8	▲ 2.1

注)月間有効求職者数・月間有効求人数の累計欄は月平均。

【 新規求人数の産業別状況(学卒を除きパートを含む常用) 】

産業分類	令和6年3月	令和5年3月	対前年 (%)	令和5年度 4月～当月累計	前年同期	対前年 (%)
合計	123	106	16.0	1,244	1,499	▲ 17.0
A, B 農・林・漁業(01～04)	2	0	-	30	32	▲ 6.3
C 鉱業(05)	0	0	0.0	0	0	0.0
D 建設業(06～08)	16	10	60.0	126	138	▲ 8.7
E 製造業(09～32)	11	15	▲ 26.7	206	257	▲ 19.8
09) 食料品製造業	7	5	40.0	114	144	▲ 20.8
12) 木材・木製品製造業	0	3	-	73	60	21.7
18) プラスチック製品製造業	0	0	0.0	0	0	0.0
24) 金属製品製造業	0	0	0.0	4	20	▲ 80.0
25～27、29) はん用、生産用、業務用・電気機械器具製造業	0	0	0.0	1	0	-
31) 輸送用機械器具製造業	0	0	0.0	0	0	0.0
その他の製造業	4	7	▲ 42.9	14	33	▲ 57.6
G 情報通信業(37～41)	0	0	0.0	0	0	0.0
H 運輸業・郵便業(42～49)	10	11	▲ 9.1	66	89	▲ 25.8
I 卸売・小売業(50～61)	18	16	12.5	142	195	▲ 27.2
50～55) 卸売業	7	3	133.3	43	62	▲ 30.6
56～61) 小売業	11	13	▲ 15.4	99	133	▲ 25.6
J 金融・保険業(62～67)	5	2	150.0	38	66	▲ 42.4
M 宿泊業・飲食サービス業(75～77)	2	2	0.0	50	87	▲ 42.5
75) 宿泊業	2	0	-	18	18	0.0
76・77) 飲食業	0	2	-	32	69	▲ 53.6
P 医療・福祉業(83～85)	41	33	24.2	402	426	▲ 5.6
O, Q 教育学習支援業・複合サービス業(81, 82, 86, 87)	1	5	▲ 80.0	38	49	▲ 22.4
R サービス業(88～96)	6	9	▲ 33.3	81	101	▲ 19.8
S, T 公務・その他(分類不能の産業)(97～99)	6	1	500.0	49	35	40.0
その他	5	2	150.0	16	24	▲ 33.3

(注)新規学卒を除き、パートを含む常用(求人・求職・求人倍率は月間有効求人数・月間有効求職者数・月間有効求人倍率)

【遠軽出張所の職業紹介状況・新規求人数】

令和6年3月の新規求職申込件数は、前年同月と比べ2.6%減少した。月間有効求職者数は前年同月と比べ増減がなかった。新規求人数は前年同月に比べ23.3%減少した。月間有効求人数は前年同月と比べ22.1%減少した。

令和6年3月の新規求人数は、前年同月と比べて建設業、卸売・小売業で増加したものの、製造業、医療・福祉業、公務・その他(分類不能の産業)等で減少したことから、全体として減少した。

【職業紹介状況(学卒を除きパートを含む常用)】

項目	区分	令和6年3月	令和5年3月	対前年 (%)・(P)	令和5年度 4月～当月累計	前年同期	対前年 (%)・(P)
新規求職申込件数		74	76	▲ 2.6	770	823	▲ 6.4
月間有効求職者数		407	407	0.0	388	396	▲ 2.0
新規求人数		122	159	▲ 23.3	1,410	1,877	▲ 24.9
月間有効求人数		359	461	▲ 22.1	343	455	▲ 24.4
紹介件数		68	48	41.7	472	476	▲ 0.8
就職件数		32	35	▲ 8.6	238	289	▲ 17.6
充足数		31	26	19.2	201	231	▲ 13.0
新規求人倍率		1.65	2.09	▲ 0.44	1.83	2.28	▲ 0.45
有効求人倍率		0.88	1.13	▲ 0.25	0.88	1.15	▲ 0.27
就職率		43.2	46.1	▲ 2.9	30.9	35.1	▲ 4.2

注)月間有効求職者数・月間有効求人数の累計欄は月平均。

【パートタイムの職業紹介状況(常用的パート)】

項目	区分	令和6年3月	令和5年3月	対前年 (%)・(P)	令和5年度 4月～当月累計	前年同期	対前年 (%)・(P)
新規求職申込件数		27	31	▲ 12.9	342	374	▲ 8.6
月間有効求職者数		177	187	▲ 5.3	186	188	▲ 1.0
新規求人数		25	43	▲ 41.9	376	557	▲ 32.5
月間有効求人数		88	121	▲ 27.3	87	130	▲ 33.0
紹介件数		25	21	19.0	186	210	▲ 11.4
就職件数		13	16	▲ 18.8	92	133	▲ 30.8
就職率		48.1	51.6	▲ 3.5	26.9	35.6	▲ 8.7
全新規求人に占めるパート 求人割合		20.5	27.0	▲ 6.5	26.7	29.7	▲ 3.0
全月間有効求人に占める パート求人割合		24.5	26.2	▲ 1.7	25.4	28.6	▲ 3.2

注)月間有効求職者数・月間有効求人数の累計欄は月平均。

【新規求人数の産業別状況(学卒を除きパートを含む常用)】

産業分類	令和6年3月	令和5年3月	対前年 (%)	令和5年度 4月～当月累計	前年同期	対前年 (%)
合計	122	159	▲ 23.3	1,410	1,877	▲ 24.9
A, B 農・林・漁業(01～04)	8	10	▲ 20.0	64	115	▲ 44.3
C 鉱業(05)	0	0	0.0	0	0	0.0
D 建設業(06～08)	22	16	37.5	332	361	▲ 8.0
E 製造業(09～32)	21	34	▲ 38.2	190	298	▲ 36.2
09) 食料品製造業	20	31	▲ 35.5	156	236	▲ 33.9
12) 木材・木製品製造業	0	3	-	16	42	▲ 61.9
18) プラスチック製品製造業	0	0	0.0	0	0	0.0
24) 金属製品製造業	0	0	0.0	3	3	0.0
25～27、29) はん用、生産用、業務用・電気機械器具製造業	0	0	0.0	4	4	0.0
31) 輸送用機械器具製造業	0	0	0.0	1	0	-
その他の製造業	1	0	-	10	13	▲ 23.1
G 情報通信業(37～41)	0	0	0.0	0	0	0.0
H 運輸業・郵便業(42～49)	3	4	▲ 25.0	39	38	2.6
I 卸売・小売業(50～61)	14	11	27.3	104	167	▲ 37.7
50～55) 卸売業	4	7	▲ 42.9	22	42	▲ 47.6
56～61) 小売業	10	4	150.0	82	125	▲ 34.4
J 金融・保険業(62～67)	5	5	0.0	22	27	▲ 18.5
M 宿泊業・飲食サービス業(75～77)	4	4	0.0	38	50	▲ 24.0
75) 宿泊業	1	2	▲ 50.0	18	26	▲ 30.8
76・77) 飲食業	3	2	50.0	20	24	▲ 16.7
P 医療・福祉業(83～85)	30	42	▲ 28.6	387	570	▲ 32.1
O, Q 教育学習支援業・複合サービス業(81, 82, 86, 87)	3	3	0.0	57	53	7.5
R サービス業(88～96)	4	6	▲ 33.3	50	61	▲ 18.0
S, T 公務・その他(分類不能の産業)(97～99)	6	15	▲ 60.0	71	60	18.3
その他	2	9	▲ 77.8	56	77	▲ 27.3

(注)新規学卒を除き、パートを含む常用(求人・求職・求人倍率は月間有効求人数・月間有効求職者数・月間有効求人倍率)

令和6年度の雇用保険料率について

～令和5年度と同率です～

- ◆ 令和6年4月1日から令和7年3月31日までの雇用保険料率は以下のとおりです（令和5年度と同率です。）。
- 失業等給付等の保険料率は、労働者負担・事業主負担ともに引き続き6/1,000です。（農林水産・清酒製造の事業及び建設の事業は7/1,000です。）。
- 雇用保険二事業の保険料率（事業主のみ負担）も、引き続き3.5/1,000です（建設の事業は4.5/1,000です。）。

<令和6年度の雇用保険料率>

事業の種類	負担者 ① 労働者負担 (失業等給付・ 育児休業給付の 保険料率のみ)	② 事業主負担		①+② 雇用保険料率	
		失業等給付・ 育児休業給付の 保険料率	雇用保険二事業 の保険料率		
一般の事業	6/1,000	9.5/1,000	6/1,000	3.5/1,000	15.5/1,000
(令和5年度)	6/1,000	9.5/1,000	6/1,000	3.5/1,000	15.5/1,000
農林水産・※ 清酒製造の事業	7/1,000	10.5/1,000	7/1,000	3.5/1,000	17.5/1,000
(令和5年度)	7/1,000	10.5/1,000	7/1,000	3.5/1,000	17.5/1,000
建設の事業	7/1,000	11.5/1,000	7/1,000	4.5/1,000	18.5/1,000
(令和5年度)	7/1,000	11.5/1,000	7/1,000	4.5/1,000	18.5/1,000

(枠内の下段は令和5年4月～令和6年3月の雇用保険料率)

※ 園芸サービス、牛馬の育成、酪農、養鶏、養豚、内水面養殖および特定の船員を雇用する事業については一般の事業の率が適用されます。

