

ハローワーク情報北見

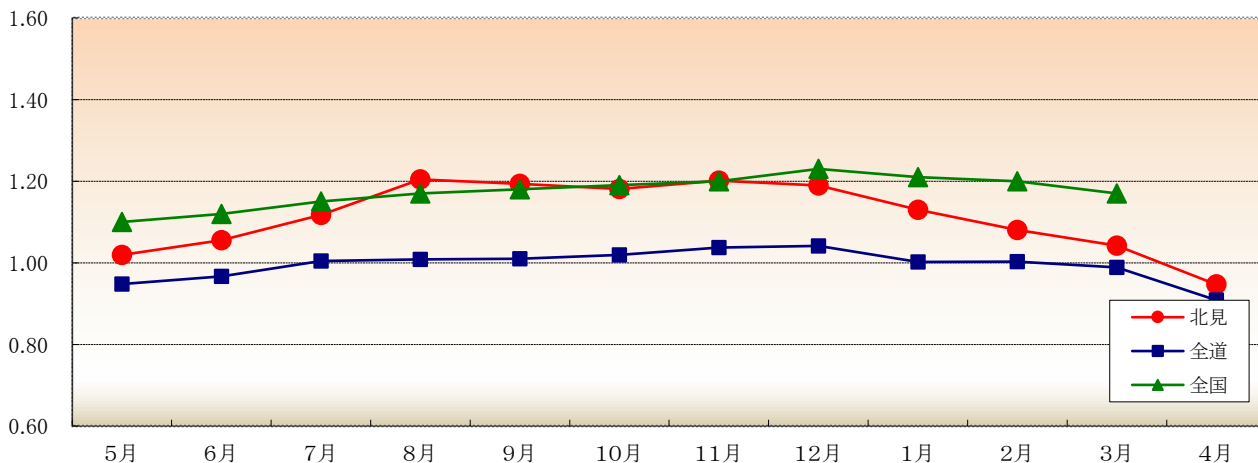
令和6年4月

令和6年4月の有効求人倍率は、0.95倍(前年同月1.00倍)と、前年同月を0.05ポイント下回った。

【 有効求人倍率の推移(常用) 】

	5月	6月	7月	8月	9月	10月	11月	12月	R6年 1月	2月	3月	4月
北見	1.02 (1.17)	1.06 (1.25)	1.12 (1.35)	1.20 (1.41)	1.19 (1.47)	1.18 (1.52)	1.20 (1.50)	1.19 (1.56)	1.13 (1.34)	1.08 (1.21)	1.04 (1.10)	0.95 (1.00)
北海道	0.95 (1.00)	0.97 (1.04)	1.00 (1.10)	1.01 (1.12)	1.01 (1.16)	1.02 (1.16)	1.04 (1.19)	1.04 (1.17)	1.00 (1.11)	1.00 (1.08)	0.99 (1.05)	0.91 (0.97)
全国	1.10 (1.06)	1.12 (1.09)	1.15 (1.15)	1.17 (1.18)	1.18 (1.20)	1.19 (1.23)	1.20 (1.27)	1.23 (1.31)	1.21 (1.29)	1.20 (1.27)	1.17 (1.22)	(1.13)

注) 1. 新規学卒を除き、常用的パートを含む原数値 2. 下段の()は前年同月数



【 完全失業率の推移 】

	5月	6月	7月	8月	9月	10月	11月	12月	R6年 1月	2月	3月	4月
北海道	3.2 (3.7)			2.8 (3.1)			2.7 (2.7)			(2.6)		
全国	2.6 (2.6)	2.5 (2.6)	2.7 (2.6)	2.7 (2.5)	2.6 (2.6)	2.5 (2.6)	2.5 (2.5)	2.4 (2.5)	2.4 (2.4)	2.6 (2.6)	2.6 (2.8)	(2.6)

注) 下段の()は前年同月数

[資料出所:総務省統計局「労働力調査」]

※ 北海道労働局では道内の雇用失業情勢「Labor Letter」をホームページで公表しています。
ホームページアドレス <http://hokkaido-roudoukyoku.jsite.mhlw.go.jp/>

※ ハローワークインターネットサービスの機能拡充(令和3年9月)に伴い、ハローワークに来所せず、オンライン上で求職登録した求職者数や、求職者がハローワークインターネットサービスの求人に直接応募した就職件数等が含まれています。

令和6年4月の新規求職申込件数は、前年同月と比べ14.5%増加した。月間有効求職者数は前年同月と比べ1.2%増加した。
 新規求人数は前年同月に比べ7.3%減少した。月間有効求人数は前年同月と比べ4.2%減少した。

【 職業紹介状況(学卒を除きパートを含む常用) 】

項目	区分	令和6年4月	令和5年4月	対前年 (%)・(P)	令和6年度 4月～当月累計	前年同期	対前年 (%)・(P)
新規求職申込件数		886	774	14.5	886	774	14.5
月間有効求職者数		2,761	2,728	1.2	2,761	2,728	1.2
新規求人数		875	944	▲ 7.3	875	944	▲ 7.3
月間有効求人数		2,614	2,728	▲ 4.2	2,614	2,728	▲ 4.2
紹介件数		396	359	10.3	396	359	10.3
就職件数		213	247	▲ 13.8	213	247	▲ 13.8
充足数		204	220	▲ 7.3	204	220	▲ 7.3
新規求人倍率		0.99	1.22	▲ 0.23	0.99	1.22	▲ 0.23
有効求人倍率		0.95	1.00	▲ 0.05	0.95	1.00	▲ 0.05
就職率		24.0	31.9	▲ 7.9	24.0	31.9	▲ 7.9

注)月間有効求職者数・月間有効求人数の累計欄は月平均。

【 パートタイムの職業紹介状況(常用的パート) 】

項目	区分	令和6年4月	令和5年4月	対前年 (%)・(P)	令和6年度 4月～当月累計	前年同期	対前年 (%)・(P)
新規求職申込件数		366	357	2.5	366	357	2.5
月間有効求職者数		1,108	1,156	▲ 4.2	1,108	1,156	▲ 4.2
新規求人数		296	275	7.6	296	275	7.6
月間有効求人数		809	835	▲ 3.1	809	835	▲ 3.1
紹介件数		122	139	▲ 12.2	122	139	▲ 12.2
就職件数		77	94	▲ 18.1	77	94	▲ 18.1
就職率		21.0	26.3	▲ 5.3	21.0	26.3	▲ 5.3
全新規求人に占める パート求人の割合		33.8	29.1	4.7	33.8	29.1	4.7
全月間有効求人に占める パート求人の割合		30.9	30.6	0.3	30.9	30.6	0.3

注)月間有効求職者数・月間有効求人数の累計欄は月平均。

【 中高年齢者(45歳以上)の職業紹介状況(学卒を除きパートを含む常用) 】

項目	区分	令和6年4月	令和5年4月	対前年 (%)	令和6年度 4月～当月累計	前年同期	対前年 (%)
新規求職申込件数		557	475	17.3	557	475	17.3
55歳以上		388	356	9.0	388	356	9.0
65歳以上		199	203	▲ 2.0	199	203	▲ 2.0
月間有効求職者数		1,598	1,553	2.9	1,598	1,553	2.9
55歳以上		1,039	994	4.5	1,039	994	4.5
65歳以上		447	441	1.4	447	441	1.4
就職件数		97	125	▲ 22.4	97	125	▲ 22.4
55歳以上		55	55	0.0	55	55	0.0
65歳以上		18	18	0.0	18	18	0.0
月間有効求人数		962	1,016	▲ 5.3	962	1,016	▲ 5.3
55歳以上		510	536	▲ 4.9	510	536	▲ 4.9
65歳以上		118	124	▲ 4.8	118	124	▲ 4.8

注)月間有効求職者数・月間有効求人数の累計欄は月平均。

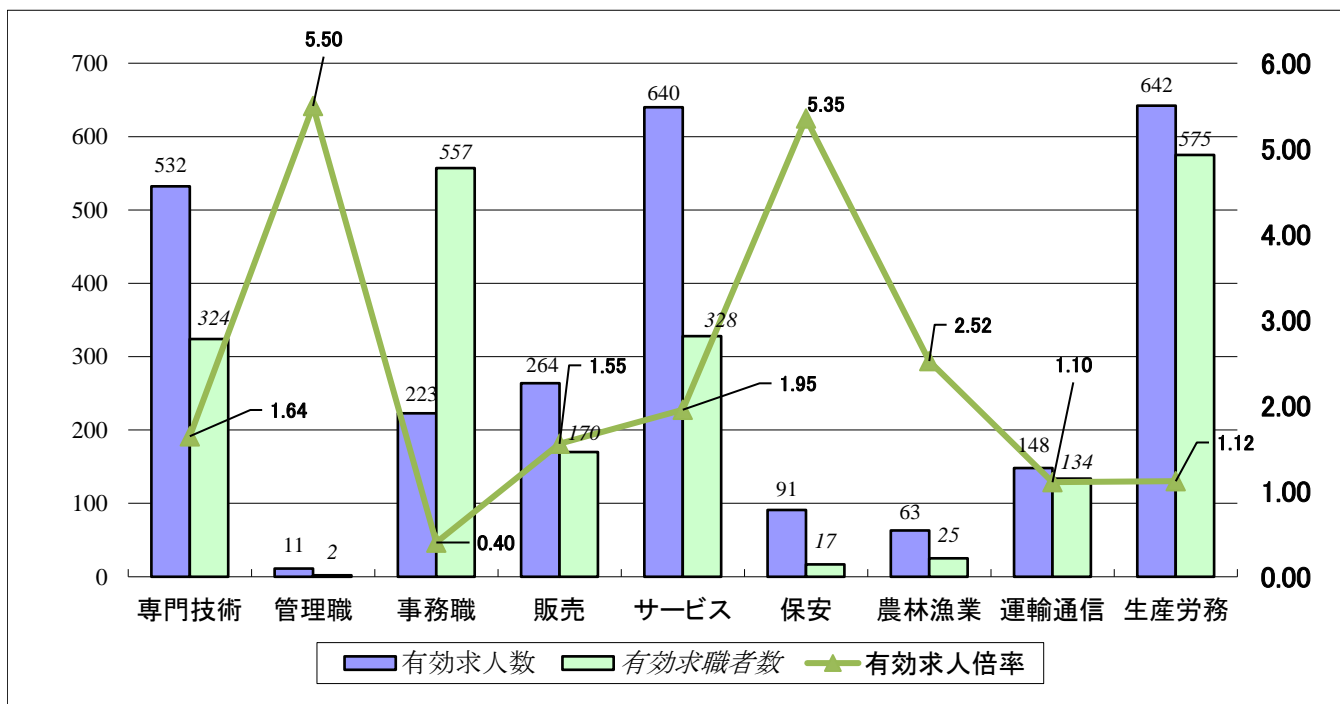
令和6年4月の新規求人数は、前年同月と比べて農・林・漁業、運輸業・郵便業、公務・その他(分類不能の産業)等で増加したものの、建設業、製造業、卸売・小売業等で減少したことから、全体として減少した。

【 新規求人数の産業別状況(学卒を除きパートを含む常用) 】

産業分類	令和6年4月	令和5年4月	対前年(%)	令和6年度 4月～当月累計	前年同期	対前年(%)
合計	875	944	▲ 7.3	875	944	▲ 7.3
A, B 農・林・漁業 (01～04)	28	13	115.4	28	13	115.4
C 鉱業 (05)	0	0	0.0	0	0	0.0
D 建設業 (06～08)	144	187	▲ 23.0	144	187	▲ 23.0
E 製造業 (09～32)	58	85	▲ 31.8	58	85	▲ 31.8
09) 食料品製造業	32	56	▲ 42.9	32	56	▲ 42.9
12) 木材・木製品製造業	10	7	42.9	10	7	42.9
18) プラスチック製品製造業	0	0	0.0	0	0	0.0
24) 金属製品製造業	0	4	-	0	4	-
25～27, 29) はん用、生産用、業務用・電気機械器具製造業	7	12	▲ 41.7	7	12	▲ 41.7
31) 輸送用機械器具製造業	1	1	0.0	1	1	0.0
その他の製造業	8	5	60.0	8	5	60.0
G 情報通信業 (37～41)	3	0	-	3	0	-
H 運輸業・郵便業 (42～49)	51	30	(70.0)	51	30	(70.0)
I 卸売・小売業 (50～61)	89	122	(▲27.0)	89	122	(▲27.0)
50～55) 卸売業	16	22	(▲27.3)	16	22	(▲27.3)
56～61) 小売業	73	100	(▲27.0)	73	100	(▲27.0)
J 金融・保険業 (62～67)	3	10	▲ 70.0	3	10	▲ 70.0
M 宿泊業・飲食サービス業 (75～77)	30	31	▲ 3.2	30	31	▲ 3.2
75) 宿泊業	8	9	▲ 11.1	8	9	▲ 11.1
76・77) 飲食業	22	22	0.0	22	22	0.0
P 医療・福祉業 (83～85)	275	263	(4.6)	275	263	(4.6)
O, Q 教育学習支援業・複合サービス業 (81, 82, 86, 87)	24	25	▲ 4.0	24	25	▲ 4.0
R サービス業 (88～96)	109	107	(1.9)	109	107	(1.9)
S, T 公務・その他(分類不能の産業) (97～99)	22	10	120.0	22	10	120.0
その他	39	61	▲ 36.1	39	61	▲ 36.1

(注) 令和6年4月以降については令和5年7月改定の「日本標準産業分類」に基づく区分、令和6年3月以前については平成25年10月改定の「日本標準産業分類」に基づく区分により表章したものの、令和6年4月以降の対前年同月比については、産業分類改定による影響のある産業について()で示している。

【 職種別有効求人求職状況 】



	専門的・技術的	管理的	事務的	販売	サービス	保安	農林漁業	運輸・通信	生産工程・労務	分類不能	合計
求人	532	11	223	264	640	91	63	148	642	-	2,614
求職	324	2	557	170	328	17	25	134	575	629	2,761
倍率	1.64	5.50	0.40	1.55	1.95	5.35	2.52	1.10	1.12	-	0.95

(注) 新規学卒を除き、パートを含む常用。(求人・求職・倍率は月間有効求人人数、月間有効求職者数、月間有効求人倍率)

【 雇用保険被保険者の推移 】

(単位:人、%)

年度・月	月末被保険者数		資格喪失者数		うち事業主都合離職者数		資格喪失者数に 対する事業主都 合離職の構成比
		対前年増減比		対前年増減比		対前年増減比	
令和元年度	38,796	▲ 0.0	6,000	▲ 1.9	395	▲ 6.0	6.6
令和2年度	38,566	▲ 0.6	6,035	0.6	406	2.8	6.7
令和3年度	38,391	▲ 0.5	5,920	▲ 1.9	359	▲ 11.6	6.1
令和4年度	37,816	▲ 1.5	5,885	▲ 0.6	288	▲ 19.8	4.9
令和5年度	36,985	▲ 2.2	5,778	▲ 1.8	389	35.1	6.7
4月	37,163	▲ 2.3	1,173	▲ 1.8	67	86.1	5.7
5月	37,051	▲ 3.1	432	6.9	20	66.7	4.6
6月	37,212	▲ 2.8	424	▲ 1.6	40	122.2	9.4
7月	37,177	▲ 2.7	417	▲ 1.2	23	▲ 20.7	5.5
8月	37,172	▲ 2.2	359	▲ 9.8	28	▲ 22.2	7.8
9月	37,192	▲ 2.1	381	▲ 3.5	21	▲ 4.5	5.5
10月	37,142	▲ 1.9	416	▲ 7.3	54	54.3	13.0
11月	37,148	▲ 1.6	384	▲ 0.8	26	73.3	6.8
12月	36,960	▲ 1.8	441	9.2	46	100.0	10.4
1月	36,753	▲ 1.7	436	▲ 12.8	29	61.1	6.7
2月	36,521	▲ 2.0	397	▲ 4.6	13	▲ 13.3	3.3
3月	36,327	▲ 2.1	518	6.8	22	▲ 24.1	4.2
令和6年度							
4月	36,382	▲ 2.1	1,166	▲ 0.6	80	19.4	6.9
5月							
6月							
7月							
8月							
9月							
10月							
11月							
12月							
1月							
2月							
3月							

(注) 雇用保険被保険者のうち、一般被保険者を計上。

【資料出所:雇用保険業務統計】

【 新規求職者の状況(パート含む常用) 】

(単位:人、%)

年度・月	新規求職 申込件数	在職者			離職者				無業者		
			対前年比		対前年比	うち事業主都合離職者 対前年比	うち自己都合離職者 対前年比		対前年比		
令和2年度	6,343	1,616	▲ 10.5	4,249	▲ 1.2	1,264	15.8	2,769	▲ 7.7	478	▲ 19.3
令和3年度	6,313	1,684	4.2	4,157	▲ 2.2	1,100	▲ 13.0	2,869	3.6	472	▲ 1.3
令和4年度	6,088	1,649	▲ 2.1	3,961	▲ 4.7	983	▲ 10.6	2,815	▲ 1.9	478	1.3
令和5年度	6,049	1,565	▲ 5.1	4,011	1.3	1,018	3.6	2,822	0.2	473	▲ 1.0
4月	774	115	4.5	611	▲ 6.0	182	▲ 14.2	378	▲ 4.8	48	▲ 15.8
5月	552	104	▲ 15.4	398	4.7	116	27.5	257	▲ 7.2	50	0.0
6月	476	116	▲ 5.7	319	3.9	83	3.8	226	5.1	41	17.1
7月	409	110	▲ 7.6	268	▲ 18.0	44	▲ 36.2	220	▲ 10.2	31	▲ 6.1
8月	387	97	▲ 25.4	254	▲ 9.3	43	▲ 20.4	207	▲ 3.7	36	▲ 28.0
9月	451	130	22.6	277	8.2	52	2.0	219	12.3	44	41.9
10月	503	126	8.6	335	20.5	106	63.1	224	9.3	42	16.7
11月	422	109	▲ 12.8	277	0.4	63	▲ 1.6	204	2.0	36	16.1
12月	406	107	▲ 7.8	278	13.9	101	36.5	164	2.5	21	▲ 27.6
1月	530	153	▲ 3.2	334	▲ 7.2	94	6.8	231	▲ 11.2	43	7.5
2月	566	206	0.0	320	12.3	62	▲ 4.6	239	13.8	40	8.1
3月	573	192	▲ 11.5	340	6.9	72	2.9	253	7.2	41	▲ 16.3
令和6年度											
4月	886	144	25.2	701	14.7	202	11.0	461	22.0	41	▲ 14.6
5月											
6月											
7月											
8月											
9月											
10月											
11月											
12月											
1月											
2月											
3月											

(注) 1. 新規学卒を除き、パートタイムを含む常用

労働市場指標

【 常用 】

	新規求職申込件数		新規求人数		新規求人倍率		月間有効求職者数		月間有効求人数		有効求人倍率		就職件数		就職率	
	(A)	対前年 (%)	(B)	対前年 (%)	(B/A)	対前年 (P)	(C)	対前年 (%)	(D)	対前年 (%)	(D/C)	対前年 (P)	(E)	対前年 (%)	(E/A)	対前年 (P)
28年度	7,194	▲ 10.3	12,302	7.6	1.71	0.29	2,499	▲ 6.7	2,838	8.9	1.14	0.17	2,523	▲ 12.2	35.1	▲ 0.7
29年度	6,923	▲ 3.8	13,197	7.3	1.91	0.20	2,403	▲ 3.8	3,087	8.8	1.28	0.14	2,409	▲ 4.5	34.8	▲ 0.3
30年度	7,069	2.1	12,697	▲ 3.8	1.80	▲ 0.11	2,469	2.7	2,993	▲ 3.0	1.21	▲ 0.07	2,404	▲ 0.2	34.0	▲ 0.8
元年度	6,698	▲ 5.2	12,471	▲ 1.8	1.86	0.06	2,526	2.3	2,907	▲ 2.9	1.15	▲ 0.06	2,235	▲ 7.0	33.4	▲ 0.6
2年度	6,343	▲ 5.3	11,792	▲ 5.4	1.86	0.00	2,462	▲ 2.5	2,724	▲ 6.3	1.11	▲ 0.04	2,153	▲ 3.7	33.9	0.5
3年度	6,313	▲ 0.5	12,410	5.2	1.97	0.11	2,524	2.5	2,895	6.3	1.15	0.04	2,023	▲ 6.0	32.0	▲ 1.9
4年度	6,088	▲ 3.6	13,465	8.5	2.21	0.24	2,438	▲ 3.4	3,212	11.0	1.32	0.17	2,084	3.0	34.2	2.2
5年度	6,049	▲ 0.6	11,741	▲ 12.8	1.94	▲ 0.27	2,500	2.5	2,784	▲ 13.3	1.11	▲ 0.21	1,926	▲ 7.6	31.8	▲ 2.4
4月	774	▲ 5.3	944	▲ 16.0	1.22	▲ 0.16	2,728	▲ 7.2	2,728	▲ 14.5	1.00	▲ 0.09	247	▲ 6.1	31.9	▲ 0.3
5月	552	▲ 0.2	842	▲ 23.2	1.53	▲ 0.45	2,702	▲ 1.7	2,753	▲ 14.1	1.02	▲ 0.15	176	▲ 16.2	31.9	▲ 6.1
6月	476	2.4	1,144	▲ 8.5	2.40	▲ 0.29	2,656	1.6	2,803	▲ 14.0	1.06	▲ 0.19	166	▲ 19.0	34.9	▲ 9.2
7月	409	▲ 14.6	1,010	▲ 14.2	2.47	0.01	2,498	1.6	2,791	▲ 15.9	1.12	▲ 0.23	139	▲ 18.2	34.0	▲ 1.5
8月	387	▲ 15.9	907	▲ 24.2	2.34	▲ 0.26	2,404	▲ 1.0	2,895	▲ 15.4	1.20	▲ 0.21	150	▲ 3.8	33.8	4.9
9月	451	14.8	1,079	▲ 11.4	2.39	▲ 0.71	2,391	2.5	2,854	▲ 16.7	1.19	▲ 0.28	142	▲ 15.5	31.5	▲ 11.2
10月	503	17.0	1,023	▲ 15.0	2.03	▲ 0.77	2,396	5.9	2,830	▲ 17.9	1.18	▲ 0.34	160	▲ 0.6	31.8	▲ 5.6
11月	422	▲ 2.3	895	▲ 18.0	2.12	▲ 0.41	2,355	6.1	2,828	▲ 15.3	1.20	▲ 0.30	135	▲ 12.3	32.0	▲ 3.6
12月	406	4.4	978	▲ 15.7	2.41	▲ 0.57	2,308	9.3	2,746	▲ 16.5	1.19	▲ 0.37	123	0.0	30.3	▲ 1.3
1月	530	▲ 5.0	923	1.7	1.74	0.11	2,368	4.8	2,676	▲ 11.3	1.13	▲ 0.21	104	▲ 11.9	19.6	▲ 1.5
2月	566	7.2	962	8.1	1.70	0.01	2,530	7.0	2,733	▲ 4.6	1.08	▲ 0.13	160	4.6	28.3	▲ 0.7
3月	573	▲ 1.9	1,034	▲ 10.0	1.80	▲ 0.17	2,660	5.5	2,771	0.3	1.04	▲ 0.06	224	10.3	39.1	4.3
6年度																
4月	886	14.5	875	▲ 7.3	0.99	▲ 0.23	2,761	1.2	2,614	▲ 4.2	0.95	▲ 0.05	213	▲ 13.8	24.0	▲ 7.9
5月																
6月																
7月																
8月																
9月																
10月																
11月																
12月																
1月																
2月																
3月																
4月～ 当月 累計	886		875		0.99		2,761		2,614		0.95		213		24.0	
		14.5		▲ 7.3		▲ 0.23		1.2		▲ 4.2		▲ 0.05		▲ 13.8		▲ 7.9
	774		944		1.22		2,728		2,728		1.00		247		31.9	

(注1) 新規学卒を除き、パートタイムを含む常用

(注2) 累計欄下段は、前年同期

(注3) 月間有効求職者数・月間有効求人数の各年度欄及び累計欄は、各月の平均値

雇用保険業務取扱状況

【適用関係】

		6年4月	5年4月	増減率(%)	R6年4月～累計	R5年4月～累計	増減率(%)
適用事業所数		3,632	3,649	▲ 0.5			
被保険者数合計		41,574	42,209	▲ 1.5			
一般	被保険者数	36,382	37,163	▲ 2.1			
	資格取得者数	1,280	1,264	1.3	1,280	1,264	1.3
	資格喪失者数	1,166	1,173	▲ 0.6	1,166	1,173	▲ 0.6
	うち事業主都合	80	67	19.4	80	67	19.4
高年齢	被保険者数	4,367	4,158	5.0			
	資格喪失者数	247	267	▲ 7.5	247	267	▲ 7.5
短期特例	被保険者数	825	888	▲ 7.1			
	資格取得者数	449	540	▲ 16.9	449	540	▲ 16.9
	資格喪失者数	208	262	▲ 20.6	208	262	▲ 20.6

【給付関係】

		6年4月	5年4月	増減率(%)	R6年4月～累計	R5年4月～累計	増減率(%)
一般	受給資格決定件数	341	340	0.3	341	340	0.3
	初回受給者数	176	241	▲ 27.0	176	241	▲ 27.0
	受給者実人数	619	658	▲ 5.9	619	658	▲ 5.9
	支給金額(千円)	67,323	65,560	2.7	67,323	65,560	2.7
高年齢	受給資格決定件数	164	174	▲ 5.7	164	174	▲ 5.7
	受給者	148	121	22.3	148	121	22.3
	支給金額(千円)	33,542	27,375	22.5	33,542	27,375	22.5
短期	受給資格決定件数	198	207	▲ 4.3	198	207	▲ 4.3
	受給者	341	419	▲ 18.6	341	419	▲ 18.6
	支給金額(千円)	80,951	95,791	▲ 15.5	80,951	95,791	▲ 15.5
受給者合計		1,108	1,198	▲ 7.5	1,108	1,198	▲ 7.5
支給金額計(千円)		181,816	188,726	▲ 3.7	181,816	188,726	▲ 3.7
再就職手当	支給人員	66	56	17.9	66	56	17.9
	支給金額(千円)	30,563	22,564	35.5	30,563	22,564	35.5
就業促進定着手当	支給人員	4	20	▲ 80.0	4	20	▲ 80.0
	支給金額(千円)	477	3,209	▲ 85.1	477	3,209	▲ 85.1

【北見所の職業紹介状況・新規求人数】

令和6年4月の新規求職申込件数は、前年同月と比べ17.2%増加した。月間有効求職者数は前年同月と比べ2.6%増加した。新規求人数は前年同月に比べ9.6%減少した。月間有効求人数は前年同月と比べ4.6%減少した。

令和6年4月の新規求人数は、前年同月と比べて情報通信業、運輸業・郵便業、医療・福祉業等で増加したものの、製造業、卸売・小売業、宿泊業・飲食サービス業等で減少したことから、全体として減少した。

【職業紹介状況(学卒を除きパートを含む常用)】

項目	区分	令和6年4月	令和5年4月	対前年 (%)・(P)	令和6年度 4月～当月累計	前年同期	対前年 (%)・(P)
新規求職申込件数		687	586	17.2	687	586	17.2
月間有効求職者数		2,051	2,000	2.6	2,051	2,000	2.6
新規求人数		666	737	▲9.6	666	737	▲9.6
月間有効求人数		1,956	2,051	▲4.6	1,956	2,051	▲4.6
紹介件数		320	300	6.7	320	300	6.7
就職件数		161	200	▲19.5	161	200	▲19.5
充足数		153	181	▲15.5	153	181	▲15.5
新規求人倍率		0.97	1.26	▲0.29	0.97	1.26	▲0.29
有効求人倍率		0.95	1.03	▲0.08	0.95	1.03	▲0.08
就職率		23.4	34.1	▲10.7	23.4	34.1	▲10.7

注)月間有効求職者数・月間有効求人数の累計欄は月平均。

【パートタイムの職業紹介状況(常用的パート)】

項目	区分	令和6年4月	令和5年4月	対前年 (%)・(P)	令和6年度 4月～当月累計	前年同期	対前年 (%)・(P)
新規求職申込件数		282	269	4.8	282	269	4.8
月間有効求職者数		804	823	▲2.3	804	823	▲2.3
新規求人数		218	202	7.9	218	202	7.9
月間有効求人数		617	652	▲5.4	617	652	▲5.4
紹介件数		102	113	▲9.7	102	113	▲9.7
就職件数		60	74	▲18.9	60	74	▲18.9
就職率		21.3	27.5	▲6.2	21.3	27.5	▲6.2
全新規求人に占めるパート 求人の割合		32.7	27.4	5.3	32.7	27.4	5.3
全月間有効求人に占める パート求人の割合		31.5	31.8	▲0.3	31.5	31.8	▲0.3

注)月間有効求職者数・月間有効求人数の累計欄は月平均。

【新規求人数の産業別状況(学卒を除きパートを含む常用)】

産業分類	令和6年4月	令和5年4月	対前年 (%)	令和6年度 4月～当月累計	前年同期	対前年 (%)
合計	666	737	▲9.6	666	737	▲9.6
A, B 農・林・漁業(01～04)	11	12	▲8.3	11	12	▲8.3
C 鉱業(05)	0	0	0.0	0	0	0.0
D 建設業(06～08)	123	134	▲8.2	123	134	▲8.2
E 製造業(09～32)	41	56	▲26.8	41	56	▲26.8
09)食料品製造業	24	37	▲35.1	24	37	▲35.1
12)木材・木製品製造業	3	2	50.0	3	2	50.0
18)プラスチック製品製造業	0	0	0.0	0	0	0.0
24)金属製品製造業	0	2	-	0	2	-
25～27、29)はん用、生産用、業務用・電気機械器具製造業	6	11	▲45.5	6	11	▲45.5
31)輸送用機械器具製造業	1	1	0.0	1	1	0.0
その他の製造業	7	3	133.3	7	3	133.3
G 情報通信業(37～41)	3	0	-	3	0	-
H 運輸業・郵便業(42～49)	41	30	(36.7)	41	30	(36.7)
I 卸売・小売業(50～61)	79	112	(▲29.5)	79	112	(▲29.5)
50～55)卸売業	13	21	(▲38.1)	13	21	(▲38.1)
56～61)小売業	66	91	(▲27.5)	66	91	(▲27.5)
J 金融・保険業(62～67)	1	6	▲83.3	1	6	▲83.3
M 宿泊業・飲食サービス業(75～77)	17	28	▲39.3	17	28	▲39.3
75)宿泊業	3	9	▲66.7	3	9	▲66.7
76・77)飲食業	14	19	▲26.3	14	19	▲26.3
P 医療・福祉業(83～85)	196	180	(8.9)	196	180	(8.9)
O, Q 教育学習支援業・複合サービス業(81,82,86,87)	17	21	▲19.0	17	21	▲19.0
R サービス業(88～96)	99	97	(2.1)	99	97	(2.1)
S, T 公務・その他(分類不能の産業)(97～99)	4	4	0.0	4	4	0.0
その他	34	57	▲40.4	34	57	▲40.4

(注)令和6年4月以降については令和5年7月改定の「日本標準産業分類」に基づく区分、令和6年3月以前については平成25年10月改定の「日本標準産業分類」に基づく区分により表章したもの。令和6年4月以降の対前年同月比については、産業分類改定による影響のある産業について()で示している。

【美幌分室の職業紹介状況・新規求人数】

令和6年4月の新規求職申込件数は、前年同月と比べ46.4%増加した。月間有効求職者数は前年同月と比べ15.5%増加した。新規求人数は前年同月に比べ8.6%増加した。月間有効求人数は前年同月と比べ7.5%増加した。

令和6年4月の新規求人数は、前年同月と比べて建設業、製造業、医療・福祉業等で減少したものの、農・林・漁業、運輸業・郵便業、宿泊業・飲食サービス業等で増加したことから、全体として増加した。

【職業紹介状況(学卒を除きパートを含む常用)】

項目	区分	令和6年4月	令和5年4月	対前年 (%)・(P)	令和6年度 4月～当月累計	前年同期	対前年 (%)・(P)
新規求職申込件数		101	69	46.4	101	69	46.4
月間有効求職者数		328	284	15.5	328	284	15.5
新規求人数		88	81	8.6	88	81	8.6
月間有効求人数		301	280	7.5	301	280	7.5
紹介件数		44	28	57.1	44	28	57.1
就職件数		23	24	▲4.2	23	24	▲4.2
充足数		25	21	19.0	25	21	19.0
新規求人倍率		0.87	1.17	▲0.30	0.87	1.17	▲0.30
有効求人倍率		0.92	0.99	▲0.07	0.92	0.99	▲0.07
就職率		22.8	34.8	▲12.0	22.8	34.8	▲12.0

注)月間有効求職者数・月間有効求人数の累計欄は月平均。

【パートタイムの職業紹介状況(常用的パート)】

項目	区分	令和6年4月	令和5年4月	対前年 (%)・(P)	令和6年度 4月～当月累計	前年同期	対前年 (%)・(P)
新規求職申込件数		36	23	56.5	36	23	56.5
月間有効求職者数		126	117	7.7	126	117	7.7
新規求人数		23	30	▲23.3	23	30	▲23.3
月間有効求人数		82	77	6.5	82	77	6.5
紹介件数		9	10	▲10.0	9	10	▲10.0
就職件数		7	9	▲22.2	7	9	▲22.2
就職率		19.4	39.1	▲19.7	19.4	39.1	▲19.7
全新規求人に占めるパート 求人の割合		26.1	37.0	▲10.9	26.1	37.0	▲10.9
全月間有効求人に占める パート求人の割合		27.2	27.5	▲0.3	27.2	27.5	▲0.3

注)月間有効求職者数・月間有効求人数の累計欄は月平均。

【新規求人数の産業別状況(学卒を除きパートを含む常用)】

産業分類	令和6年4月	令和5年4月	対前年 (%)	令和6年度 4月～当月累計	前年同期	対前年 (%)
合計	88	81	8.6	88	81	8.6
A, B 農・林・漁業(01～04)	7	0	-	7	0	-
C 鉱業(05)	0	0	0.0	0	0	0.0
D 建設業(06～08)	8	12	▲33.3	8	12	▲33.3
E 製造業(09～32)	5	14	▲64.3	5	14	▲64.3
09) 食料品製造業	1	7	▲85.7	1	7	▲85.7
12) 木材・木製品製造業	4	5	▲20.0	4	5	▲20.0
18) プラスチック製品製造業	0	0	0.0	0	0	0.0
24) 金属製品製造業	0	2	-	0	2	-
25～27, 29) はん用、生産用、業務用・電気機械器具製造業	0	0	0.0	0	0	0.0
31) 輸送用機械器具製造業	0	0	0.0	0	0	0.0
その他の製造業	0	0	0.0	0	0	0.0
G 情報通信業(37～41)	0	0	0.0	0	0	0.0
H 運輸業・郵便業(42～49)	8	0	(-)	8	0	(-)
I 卸売・小売業(50～61)	4	5	(▲20.0)	4	5	(▲20.0)
50～55) 卸売業	2	1	(100.0)	2	1	(100.0)
56～61) 小売業	2	4	(▲50.0)	2	4	(▲50.0)
J 金融・保険業(62～67)	1	2	▲50.0	1	2	▲50.0
M 宿泊業・飲食サービス業(75～77)	10	0	-	10	0	-
75) 宿泊業	5	0	-	5	0	-
76・77) 飲食業	5	0	-	5	0	-
P 医療・福祉業(83～85)	35	39	(▲10.3)	35	39	(▲10.3)
O, Q 教育学習支援業・複合サービス業(81, 82, 86, 87)	2	0	-	2	0	-
R サービス業(88～96)	6	5	(20.0)	6	5	(20.0)
S, T 公務・その他(分類不能の産業)(97～99)	2	4	▲50.0	2	4	▲50.0
その他	0	0	0.0	0	0	0.0

(注)令和6年4月以降については令和5年7月改定の「日本標準産業分類」に基づく区分、令和6年3月以前については平成25年10月改定の「日本標準産業分類」に基づく区分により表章したもの。令和6年4月以降の対前年同月比については、産業分類改定による影響のある産業について(-)で示している。

【遠軽出張所の職業紹介状況・新規求人数】

令和6年4月の新規求職申込件数は、前年同月と比べ17.6%減少した。月間有効求職者数は前年同月と比べ14.0%減少した。新規求人数は前年同月に比べ4.0%減少した。月間有効求人数は前年同月と比べ10.1%減少した。

令和6年4月の新規求人数は、前年同月と比べて農・林・漁業、運輸業・郵便業、公務・その他(分類不能の産業)等で増加したものの、建設業、製造業等で減少したことから、全体として減少した。

【職業紹介状況(学卒を除きパートを含む常用)】

項目	区分	令和6年4月	令和5年4月	対前年 (%)・(P)	令和6年度 4月～当月累計	前年同期	対前年 (%)・(P)
新規求職申込件数		98	119	▲ 17.6	98	119	▲ 17.6
月間有効求職者数		382	444	▲ 14.0	382	444	▲ 14.0
新規求人数		121	126	▲ 4.0	121	126	▲ 4.0
月間有効求人数		357	397	▲ 10.1	357	397	▲ 10.1
紹介件数		32	31	3.2	32	31	3.2
就職件数		29	23	26.1	29	23	26.1
充足数		26	18	44.4	26	18	44.4
新規求人倍率		1.23	1.06	0.17	1.23	1.06	0.17
有効求人倍率		0.93	0.89	0.04	0.93	0.89	0.04
就職率		29.6	19.3	10.3	29.6	19.3	10.3

注)月間有効求職者数・月間有効求人数の累計欄は月平均。

【パートタイムの職業紹介状況(常用的パート)】

項目	区分	令和6年4月	令和5年4月	対前年 (%)・(P)	令和6年度 4月～当月累計	前年同期	対前年 (%)・(P)
新規求職申込件数		48	65	▲ 26.2	48	65	▲ 26.2
月間有効求職者数		178	216	▲ 17.6	178	216	▲ 17.6
新規求人数		55	43	27.9	55	43	27.9
月間有効求人数		110	106	3.8	110	106	3.8
紹介件数		11	16	▲ 31.3	11	16	▲ 31.3
就職件数		10	11	▲ 9.1	10	11	▲ 9.1
就職率		20.8	16.9	3.9	20.8	16.9	3.9
全新規求人に占めるパート 求人の割合		45.5	34.1	11.4	45.5	34.1	11.4
全月間有効求人に占める パート求人の割合		30.8	26.7	4.1	30.8	26.7	4.1

注)月間有効求職者数・月間有効求人数の累計欄は月平均。

【新規求人数の産業別状況(学卒を除きパートを含む常用)】

産業分類	令和6年4月	令和5年4月	対前年 (%)	令和6年度 4月～当月累計	前年同期	対前年 (%)
合計	121	126	▲ 4.0	121	126	▲ 4.0
A, B 農・林・漁業 (01～04)	10	1	900.0	10	1	900.0
C 鉱業 (05)	0	0	0.0	0	0	0.0
D 建設業 (06～08)	13	41	▲ 68.3	13	41	▲ 68.3
E 製造業 (09～32)	12	15	▲ 20.0	12	15	▲ 20.0
09) 食料品製造業	7	12	▲ 41.7	7	12	▲ 41.7
12) 木材・木製品製造業	3	0	-	3	0	-
18) プラスチック製品製造業	0	0	0.0	0	0	0.0
24) 金属製品製造業	0	0	0.0	0	0	0.0
25～27, 29) はん用、生産用、業務用・電気機械器具製造業	1	1	0.0	1	1	0.0
31) 輸送用機械器具製造業	0	0	0.0	0	0	0.0
その他の製造業	1	2	▲ 50.0	1	2	▲ 50.0
G 情報通信業 (37～41)	0	0	0.0	0	0	0.0
H 運輸業・郵便業 (42～49)	2	0	(-)	2	0	(-)
I 卸売・小売業 (50～61)	6	5	(20.0)	6	5	(20.0)
50～55) 卸売業	1	0	(-)	1	0	(-)
56～61) 小売業	5	5	(0.0)	5	5	(0.0)
J 金融・保険業 (62～67)	1	2	▲ 50.0	1	2	▲ 50.0
M 宿泊業・飲食サービス業 (75～77)	3	3	0.0	3	3	0.0
75) 宿泊業	0	0	0.0	0	0	0.0
76・77) 飲食業	3	3	0.0	3	3	0.0
P 医療・福祉業 (83～85)	44	44	(0.0)	44	44	(0.0)
O, Q 教育学習支援業・複合サービス業 (81, 82, 86, 87)	5	4	25.0	5	4	25.0
R サービス業 (88～96)	4	5	(▲ 20.0)	4	5	(▲ 20.0)
S, T 公務・その他(分類不能の産業) (97～99)	16	2	700.0	16	2	700.0
その他	5	4	25.0	5	4	25.0

(注)令和6年4月以降については令和5年7月改定の「日本標準産業分類」に基づく区分、令和6年3月以前については平成25年10月改定の「日本標準産業分類」に基づく区分により表章したもの。令和6年4月以降の対前年同月比については、産業分類改定による影響のある産業について(-)で示している。

令和6年度の雇用保険料率について

～令和5年度と同率です～

- ◆ 令和6年4月1日から令和7年3月31日までの雇用保険料率は以下のとおりです（令和5年度と同率です。）。
- ・ 失業等給付等の保険料率は、労働者負担・事業主負担ともに引き続き6/1,000です。（農林水産・清酒製造の事業及び建設の事業は7/1,000です。）。
- ・ 雇用保険二事業の保険料率（事業主のみ負担）も、引き続き3.5/1,000です（建設の事業は4.5/1,000です。）。

<令和6年度の雇用保険料率>

事業の種類	負担者 ① 労働者負担 (失業等給付・ 育児休業給付の 保険料率のみ)	② 事業主負担		①+② 雇用保険料率	
		失業等給付・ 育児休業給付の 保険料率	雇用保険二事業 の保険料率		
一般の事業	6/1,000	9.5/1,000	6/1,000	3.5/1,000	15.5/1,000
(令和5年度)	6/1,000	9.5/1,000	6/1,000	3.5/1,000	15.5/1,000
農林水産・※ 清酒製造の事業	7/1,000	10.5/1,000	7/1,000	3.5/1,000	17.5/1,000
(令和5年度)	7/1,000	10.5/1,000	7/1,000	3.5/1,000	17.5/1,000
建設の事業	7/1,000	11.5/1,000	7/1,000	4.5/1,000	18.5/1,000
(令和5年度)	7/1,000	11.5/1,000	7/1,000	4.5/1,000	18.5/1,000

(枠内の下段は令和5年4月～令和6年3月の雇用保険料率)

※ 園芸サービス、牛馬の育成、酪農、養鶏、養豚、内水面養殖および特定の船員を雇用する事業については一般の事業の率が適用されます。

