

# ハローワーク情報北見

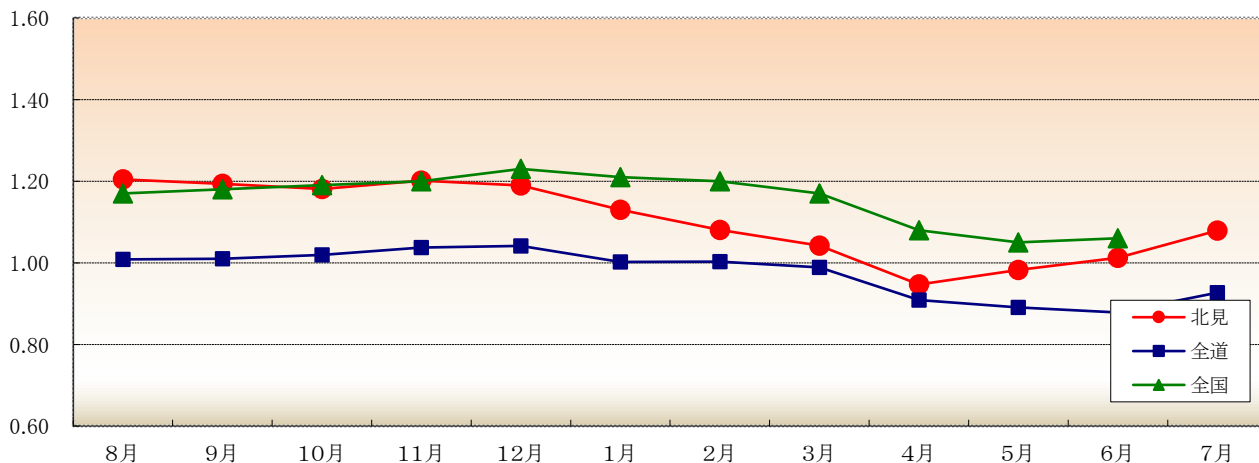
令和6年7月

令和6年7月の有効求人倍率は、1.08倍(前年同月1.12倍)と、前年同月を0.04ポイント下回った。

## 【 有効求人倍率の推移(常用) 】

	8月	9月	10月	11月	12月	R6年 1月	2月	3月	4月	5月	6月	7月
北見	1.20 (1.41)	1.19 (1.47)	1.18 (1.52)	1.20 (1.50)	1.19 (1.56)	1.13 (1.34)	1.08 (1.21)	1.04 (1.10)	0.95 (1.00)	0.98 (1.02)	1.01 (1.06)	1.08 (1.12)
北海道	1.01 (1.12)	1.01 (1.16)	1.02 (1.16)	1.04 (1.19)	1.04 (1.17)	1.00 (1.11)	1.00 (1.08)	0.99 (1.05)	0.91 (0.97)	0.89 (0.95)	0.88 (0.97)	0.93 (1.00)
全国	1.17 (1.18)	1.18 (1.20)	1.19 (1.23)	1.20 (1.27)	1.23 (1.31)	1.21 (1.29)	1.20 (1.27)	1.17 (1.22)	1.08 (1.13)	1.05 (1.10)	1.06 (1.12)	(1.15)

注) 1. 新規学卒を除き、常用的パートを含む原数値 2. 下段の( )は前年同月数



## 【 完全失業率の推移 】

	8月	9月	10月	11月	12月	R6年 1月	2月	3月	4月	5月	6月	7月
北海道	2.8 (3.1)			2.7 (2.7)			2.4 (2.6)			(3.2)		
全国	2.6 (2.5)	2.6 (2.6)	2.5 (2.6)	2.5 (2.5)	2.5 (2.5)	2.4 (2.4)	2.6 (2.6)	2.6 (2.7)	2.6 (2.6)	2.6 (2.6)	2.5 (2.5)	(2.6)

注) 下段の( )は前年同月数

[資料出所:総務省統計局「労働力調査」]

※ 北海道労働局では道内の雇用失業情勢「Labor Letter」をホームページで公表しています。  
ホームページアドレス <http://hokkaido-roudoukyoku.jsite.mhlw.go.jp/>

※ ハローワークインターネットサービスの機能拡充(令和3年9月)に伴い、ハローワークに来所せず、オンライン上で求職登録した求職者数や、求職者がハローワークインターネットサービスの求人に直接応募した就職件数等が含まれています。

令和6年7月の新規求職申込件数は、前年同月と比べ7.1%増加した。月間有効求職者数は前年同月と比べ0.4%減少した。  
 新規求人数は前年同月に比べ18.7%減少した。月間有効求人数は前年同月と比べ3.8%減少した。

### 【 職業紹介状況(学卒を除きパートを含む常用) 】

項目	区分	令和6年7月	令和5年7月	対前年 (%)・(P)	令和6年度 4月～当月累計	前年同期	対前年 (%)・(P)
新規求職申込件数		438	409	7.1	2,439	2,211	10.3
月間有効求職者数		2,489	2,498	▲ 0.4	2,701	2,646	2.1
新規求人数		821	1,010	▲ 18.7	3,757	3,940	▲ 4.6
月間有効求人数		2,686	2,791	▲ 3.8	2,710	2,769	▲ 2.1
紹介件数		385	300	28.3	1,609	1,396	15.3
就職件数		137	139	▲ 1.4	713	728	▲ 2.1
充足数		136	137	▲ 0.7	688	687	0.1
新規求人倍率		1.87	2.47	▲ 0.60	1.54	1.78	▲ 0.24
有効求人倍率		1.08	1.12	▲ 0.04	1.00	1.05	▲ 0.05
就職率		31.3	34.0	▲ 2.7	29.2	32.9	▲ 3.7

注)月間有効求職者数・月間有効求人数の累計欄は月平均。

### 【 パートタイムの職業紹介状況(常用的パート) 】

項目	区分	令和6年7月	令和5年7月	対前年 (%)・(P)	令和6年度 4月～当月累計	前年同期	対前年 (%)・(P)
新規求職申込件数		168	156	7.7	948	941	0.7
月間有効求職者数		1,026	1,084	▲ 5.4	1,101	1,149	▲ 4.2
新規求人数		228	278	▲ 18.0	1,215	1,164	4.4
月間有効求人数		821	793	3.5	854	818	4.5
紹介件数		125	84	48.8	528	481	9.8
就職件数		42	46	▲ 8.7	254	278	▲ 8.6
就職率		25.0	29.5	▲ 4.5	26.8	29.5	▲ 2.7
全新規求人に占める パート求人の割合		27.8	27.5	0.3	32.3	29.5	2.8
全月間有効求人に占める パート求人の割合		30.6	28.4	2.2	31.5	29.5	2.0

注)月間有効求職者数・月間有効求人数の累計欄は月平均。

### 【 中高年齢者(45歳以上)の職業紹介状況(学卒を除きパートを含む常用) 】

項目	区分	令和6年7月	令和5年7月	対前年 (%)	令和6年度 4月～当月累計	前年同期	対前年 (%)
新規求職申込件数		281	222	26.6	1,481	1,262	17.4
55歳以上		172	135	27.4	966	869	11.2
65歳以上		82	63	30.2	477	450	6.0
月間有効求職者数		1,460	1,398	4.4	1,574	1,508	4.4
55歳以上		933	904	3.2	1,028	988	4.1
65歳以上		371	357	3.9	445	433	2.8
就職件数		74	73	1.4	358	362	▲ 1.1
55歳以上		35	37	▲ 5.4	180	186	▲ 3.2
65歳以上		10	11	▲ 9.1	62	62	0.0
月間有効求人数		1,005	1,045	▲ 3.8	1,011	1,034	▲ 2.2
55歳以上		532	555	▲ 4.1	537	548	▲ 2.0
65歳以上		124	130	▲ 4.6	126	128	▲ 1.2

注)月間有効求職者数・月間有効求人数の累計欄は月平均。

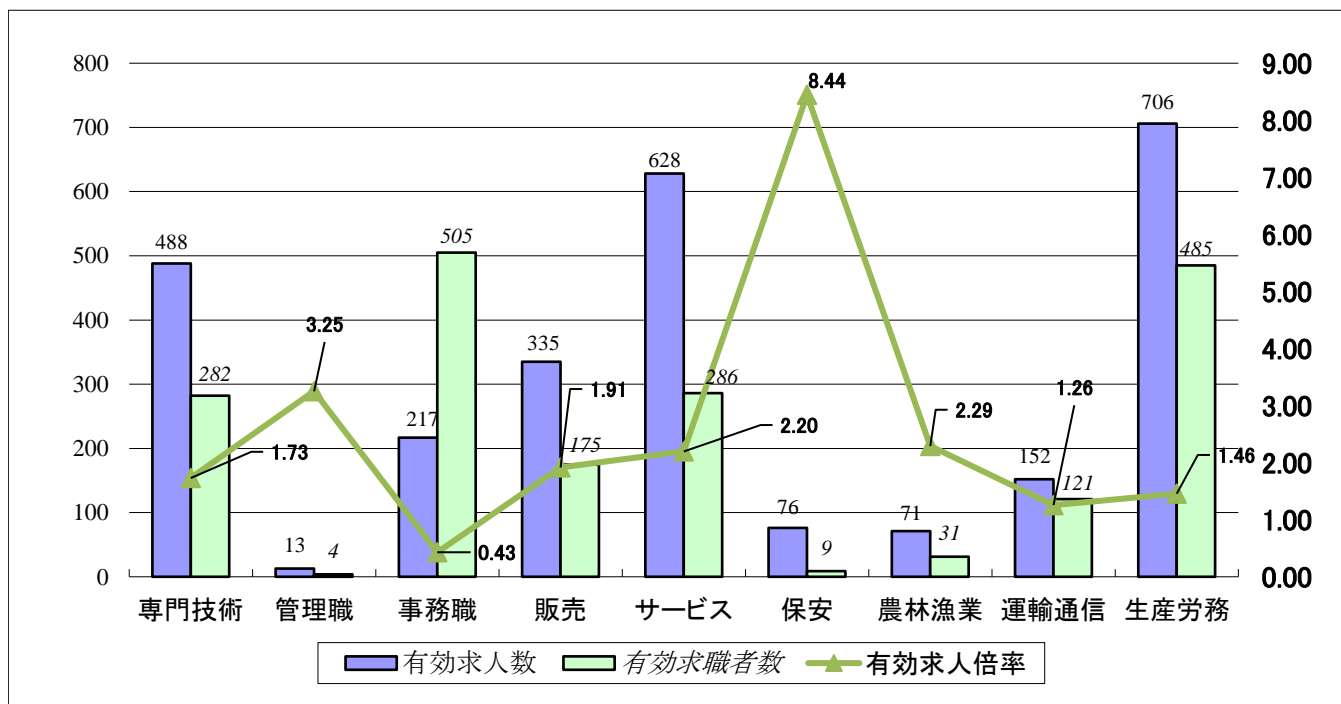
令和6年7月の新規求人数は、前年同月と比べて農・林・漁業、運輸業・郵便業、宿泊業・飲食サービス業、公務・その他(分類不能の産業)で増加したものの、卸売・小売業、医療・福祉業、サービス業等で減少したことから、全体として減少した。

【 新規求人数の産業別状況(学卒を除きパートを含む常用) 】

産業分類	令和6年7月	令和5年7月	対前年(%)	令和6年度 4月～当月累計	前年同期	対前年(%)
合計	821	1,010	▲ 18.7	3,757	3,940	▲ 4.6
A, B 農・林・漁業 (01～04)	20	14	42.9	82	56	46.4
C 鉱業 (05)	0	0	0.0	1	2	▲ 50.0
D 建設業 (06～08)	184	211	▲ 12.8	590	649	▲ 9.1
E 製造業 (09～32)	64	80	▲ 20.0	256	297	▲ 13.8
(09) 食料品製造業	26	50	▲ 48.0	149	182	▲ 18.1
(12) 木材・木製品製造業	16	14	14.3	46	45	2.2
(18) プラスチック製品製造業	0	0	0.0	0	0	0.0
(24) 金属製品製造業	1	1	0.0	4	8	▲ 50.0
(25～27, 29) はん用、生産用、業務用、電気機械器具製造業	9	11	▲ 18.2	19	27	▲ 29.6
(31) 輸送用機械器具製造業	1	1	0.0	6	6	0.0
その他の製造業	11	3	266.7	32	29	10.3
G 情報通信業 (37～41)	2	3	▲ 33.3	12	12	0.0
H 運輸業・郵便業 (42～49)	50	35	(42.9)	183	148	(23.6)
I 卸売・小売業 (50～61)	101	130	(▲22.3)	577	531	(8.7)
(50～55) 卸売業	20	20	(0.0)	88	92	(▲4.3)
(56～61) 小売業	81	110	(▲26.4)	489	439	(11.4)
J 金融・保険業 (62～67)	4	8	▲ 50.0	32	32	0.0
M 宿泊業・飲食サービス業 (75～77)	56	49	14.3	186	179	3.9
(75) 宿泊業	37	26	42.3	95	73	30.1
(76・77) 飲食業	19	23	▲ 17.4	91	106	▲ 14.2
P 医療・福祉業 (83～85)	211	281	(▲24.9)	1,005	1,110	(▲9.5)
O, Q 教育学習支援業・複合サービス業 (81, 82, 86, 87)	12	18	▲ 33.3	91	118	▲ 22.9
R サービス業 (88～96)	58	119	(▲51.3)	444	490	(▲9.4)
S, T 公務・その他(分類不能の産業) (97～99)	14	7	100.0	101	76	32.9
その他	45	55	▲ 18.2	197	240	▲ 17.9

(注) 令和6年4月以降については令和5年7月改定の「日本標準産業分類」に基づく区分、令和6年3月以前については平成25年10月改定の「日本標準産業分類」に基づく区分により表章したもの。令和6年4月以降の対前年同月比については、産業分類改定による影響のある産業について( )で示している。

【 職種別有効求人求職状況 】



	専門的・技術的	管理的	事務的	販売	サービス	保安	農林漁業	運輸・通信	生産工程・労務	分類不能	合計
求人	488	13	217	335	628	76	71	152	706	-	2,686
求職	282	4	505	175	286	9	31	121	485	591	2,489
倍率	1.73	3.25	0.43	1.91	2.20	8.44	2.29	1.26	1.46	-	1.08

(注) 新規学卒を除き、パートを含む常用。(求人・求職・倍率は月間有効求人人数、月間有効求職者数、月間有効求人倍率)

【 雇用保険被保険者の推移 】

(単位:人、%)

年度・月	月末被保険者数		資格喪失者数		うち事業主都合離職者数		資格喪失者数に 対する事業主都 合離職の構成比
		対前年増減比		対前年増減比		対前年増減比	
令和元年度	38,796	▲ 0.0	6,000	▲ 1.9	395	▲ 6.0	6.6
令和2年度	38,566	▲ 0.6	6,035	0.6	406	2.8	6.7
令和3年度	38,391	▲ 0.5	5,920	▲ 1.9	359	▲ 11.6	6.1
令和4年度	37,816	▲ 1.5	5,885	▲ 0.6	288	▲ 19.8	4.9
令和5年度	36,985	▲ 2.2	5,778	▲ 1.8	389	35.1	6.7
4月	37,163	▲ 2.3	1,173	▲ 1.8	67	86.1	5.7
5月	37,051	▲ 3.1	432	6.9	20	66.7	4.6
6月	37,212	▲ 2.8	424	▲ 1.6	40	122.2	9.4
7月	37,177	▲ 2.7	417	▲ 1.2	23	▲ 20.7	5.5
8月	37,172	▲ 2.2	359	▲ 9.8	28	▲ 22.2	7.8
9月	37,192	▲ 2.1	381	▲ 3.5	21	▲ 4.5	5.5
10月	37,142	▲ 1.9	416	▲ 7.3	54	54.3	13.0
11月	37,148	▲ 1.6	384	▲ 0.8	26	73.3	6.8
12月	36,960	▲ 1.8	441	9.2	46	100.0	10.4
1月	36,753	▲ 1.7	436	▲ 12.8	29	61.1	6.7
2月	36,521	▲ 2.0	397	▲ 4.6	13	▲ 13.3	3.3
3月	36,327	▲ 2.1	518	6.8	22	▲ 24.1	4.2
令和6年度							
4月	36,382	▲ 2.1	1,166	▲ 0.6	80	19.4	6.9
5月	36,572	▲ 1.3	496	14.8	27	35.0	5.4
6月	36,668	▲ 1.5	361	▲ 14.9	7	▲ 82.5	1.9
7月	36,602	▲ 1.5	448	7.4	28	21.7	6.3
8月							
9月							
10月							
11月							
12月							
1月							
2月							
3月							

(注) 雇用保険被保険者のうち、一般被保険者を計上。

【資料出所:雇用保険業務統計】

【 新規求職者の状況(パート含む常用) 】

(単位:人、%)

年度・月	新規求職 申込件数	在職者		離職者		うち事業主都合離職者		うち自己都合離職者		無業者	
			対前年比		対前年比		対前年比		対前年比		対前年比
令和2年度	6,343	1,616	▲ 10.5	4,249	▲ 1.2	1,264	15.8	2,769	▲ 7.7	478	▲ 19.3
令和3年度	6,313	1,684	4.2	4,157	▲ 2.2	1,100	▲ 13.0	2,869	3.6	472	▲ 1.3
令和4年度	6,088	1,649	▲ 2.1	3,961	▲ 4.7	983	▲ 10.6	2,815	▲ 1.9	478	1.3
令和5年度	6,049	1,565	▲ 5.1	4,011	1.3	1,018	3.6	2,822	0.2	473	▲ 1.0
4月	774	115	4.5	611	▲ 6.0	182	▲ 14.2	378	▲ 4.8	48	▲ 15.8
5月	552	104	▲ 15.4	398	4.7	116	27.5	257	▲ 7.2	50	0.0
6月	476	116	▲ 5.7	319	3.9	83	3.8	226	5.1	41	17.1
7月	409	110	▲ 7.6	268	▲ 18.0	44	▲ 36.2	220	▲ 10.2	31	▲ 6.1
8月	387	97	▲ 25.4	254	▲ 9.3	43	▲ 20.4	207	▲ 3.7	36	▲ 28.0
9月	451	130	22.6	277	8.2	52	2.0	219	12.3	44	41.9
10月	503	126	8.6	335	20.5	106	63.1	224	9.3	42	16.7
11月	422	109	▲ 12.8	277	0.4	63	▲ 1.6	204	2.0	36	16.1
12月	406	107	▲ 7.8	278	13.9	101	36.5	164	2.5	21	▲ 27.6
1月	530	153	▲ 3.2	334	▲ 7.2	94	6.8	231	▲ 11.2	43	7.5
2月	566	206	0.0	320	12.3	62	▲ 4.6	239	13.8	40	8.1
3月	573	192	▲ 11.5	340	6.9	72	2.9	253	7.2	41	▲ 16.3
令和6年度											
4月	886	144	25.2	701	14.7	202	11.0	461	22.0	41	▲ 14.6
5月	655	201	93.3	408	2.5	122	5.2	271	5.4	46	▲ 8.0
6月	460	129	11.2	300	▲ 6.0	78	▲ 6.0	212	▲ 6.2	31	▲ 24.4
7月	438	119	8.2	291	8.6	58	31.8	222	0.9	28	▲ 9.7
8月											
9月											
10月											
11月											
12月											
1月											
2月											
3月											

(注) 1. 新規学卒を除き、パートタイムを含む常用

# 労働市場指標

## 【 常 用 】

	新規求職申込件数		新規求人数		新規求人倍率		月間有効求職者数		月間有効求人数		有効求人倍率		就職件数		就職率	
	(A)	対前年 (%)	(B)	対前年 (%)	(B/A)	対前年 (P)	(C)	対前年 (%)	(D)	対前年 (%)	(D/C)	対前年 (P)	(E)	対前年 (%)	(E/A)	対前年 (P)
28年度	7,194	▲ 10.3	12,302	7.6	1.71	0.29	2,499	▲ 6.7	2,838	8.9	1.14	0.17	2,523	▲ 12.2	35.1	▲ 0.7
29年度	6,923	▲ 3.8	13,197	7.3	1.91	0.20	2,403	▲ 3.8	3,087	8.8	1.28	0.14	2,409	▲ 4.5	34.8	▲ 0.3
30年度	7,069	2.1	12,697	▲ 3.8	1.80	▲ 0.11	2,469	2.7	2,993	▲ 3.0	1.21	▲ 0.07	2,404	▲ 0.2	34.0	▲ 0.8
元年度	6,698	▲ 5.2	12,471	▲ 1.8	1.86	0.06	2,526	2.3	2,907	▲ 2.9	1.15	▲ 0.06	2,235	▲ 7.0	33.4	▲ 0.6
2年度	6,343	▲ 5.3	11,792	▲ 5.4	1.86	0.00	2,462	▲ 2.5	2,724	▲ 6.3	1.11	▲ 0.04	2,153	▲ 3.7	33.9	0.5
3年度	6,313	▲ 0.5	12,410	5.2	1.97	0.11	2,524	2.5	2,895	6.3	1.15	0.04	2,023	▲ 6.0	32.0	▲ 1.9
4年度	6,088	▲ 3.6	13,465	8.5	2.21	0.24	2,438	▲ 3.4	3,212	11.0	1.32	0.17	2,084	3.0	34.2	2.2
5年度	6,049	▲ 0.6	11,741	▲ 12.8	1.94	▲ 0.27	2,500	2.5	2,784	▲ 13.3	1.11	▲ 0.21	1,926	▲ 7.6	31.8	▲ 2.4
4月	774	▲ 5.3	944	▲ 16.0	1.22	▲ 0.16	2,728	▲ 7.2	2,728	▲ 14.5	1.00	▲ 0.09	247	▲ 6.1	31.9	▲ 0.3
5月	552	▲ 0.2	842	▲ 23.2	1.53	▲ 0.45	2,702	▲ 1.7	2,753	▲ 14.1	1.02	▲ 0.15	176	▲ 16.2	31.9	▲ 6.1
6月	476	2.4	1,144	▲ 8.5	2.40	▲ 0.29	2,656	1.6	2,803	▲ 14.0	1.06	▲ 0.19	166	▲ 19.0	34.9	▲ 9.2
7月	409	▲ 14.6	1,010	▲ 14.2	2.47	0.01	2,498	1.6	2,791	▲ 15.9	1.12	▲ 0.23	139	▲ 18.2	34.0	▲ 1.5
8月	387	▲ 15.9	907	▲ 24.2	2.34	▲ 0.26	2,404	▲ 1.0	2,895	▲ 15.4	1.20	▲ 0.21	150	▲ 3.8	33.8	4.9
9月	451	14.8	1,079	▲ 11.4	2.39	▲ 0.71	2,391	2.5	2,854	▲ 16.7	1.19	▲ 0.28	142	▲ 15.5	31.5	▲ 11.2
10月	503	17.0	1,023	▲ 15.0	2.03	▲ 0.77	2,396	5.9	2,830	▲ 17.9	1.18	▲ 0.34	160	▲ 0.6	31.8	▲ 5.6
11月	422	▲ 2.3	895	▲ 18.0	2.12	▲ 0.41	2,355	6.1	2,828	▲ 15.3	1.20	▲ 0.30	135	▲ 12.3	32.0	▲ 3.6
12月	406	4.4	978	▲ 15.7	2.41	▲ 0.57	2,308	9.3	2,746	▲ 16.5	1.19	▲ 0.37	123	0.0	30.3	▲ 1.3
1月	530	▲ 5.0	923	1.7	1.74	0.11	2,368	4.8	2,676	▲ 11.3	1.13	▲ 0.21	104	▲ 11.9	19.6	▲ 1.5
2月	566	7.2	962	8.1	1.70	0.01	2,530	7.0	2,733	▲ 4.6	1.08	▲ 0.13	160	4.6	28.3	▲ 0.7
3月	573	▲ 1.9	1,034	▲ 10.0	1.80	▲ 0.17	2,660	5.5	2,771	0.3	1.04	▲ 0.06	224	10.3	39.1	4.3
6年度																
4月	886	14.5	875	▲ 7.3	0.99	▲ 0.23	2,761	1.2	2,614	▲ 4.2	0.95	▲ 0.05	213	▲ 13.8	24.0	▲ 7.9
5月	655	18.7	1,089	29.3	1.66	0.13	2,839	5.1	2,790	1.3	0.98	▲ 0.04	196	11.4	29.9	▲ 2.0
6月	460	▲ 3.4	972	▲ 15.0	2.11	▲ 0.29	2,714	2.2	2,748	▲ 2.0	1.01	▲ 0.05	167	0.6	36.3	1.4
7月	438	7.1	821	▲ 18.7	1.87	▲ 0.60	2,489	▲ 0.4	2,686	▲ 3.8	1.08	▲ 0.04	137	▲ 1.4	31.3	▲ 2.7
8月																
9月																
10月																
11月																
12月																
1月																
2月																
3月																
4月～ 当月 累計	2,439		3,757		1.54		2,701		2,710		1.00		713		29.2	
		10.3		▲ 4.6		▲ 0.24		2.1		▲ 2.1		▲ 0.05		▲ 2.1		▲ 3.7
	2,211		3,940		1.78		2,646		2,769		1.05		728		32.9	

(注1) 新規学卒を除き、パートタイムを含む常用

(注2) 累計欄下段は、前年同期

(注3) 月間有効求職者数・月間有効求人数の各年度欄及び累計欄は、各月の平均値

# 雇用保険業務取扱状況

## 【適用関係】

		6年7月	5年7月	増減率(%)	R6年4月～累計	R5年4月～累計	増減率(%)
適用事業所数		3,621	3,635	▲ 0.4			
被保険者数合計		43,277	43,804	▲ 1.2			
一般	被保険者数	36,602	37,177	▲ 1.5			
	資格取得者数	439	424	3.5	2,974	2,875	3.4
	資格喪失者数	448	417	7.4	2,471	2,446	1.0
	うち事業主都合	28	23	21.7	142	150	▲ 5.3
高年齢	被保険者数	4,502	4,307	4.5			
	資格喪失者数	78	57	36.8	478	447	6.9
短期特例	被保険者数	2,173	2,320	▲ 6.3			
	資格取得者数	259	222	16.7	2,009	2,221	▲ 9.5
	資格喪失者数	46	38	21.1	371	437	▲ 15.1

## 【給付関係】

		6年7月	5年7月	増減率(%)	R6年4月～累計	R5年4月～累計	増減率(%)
一般	受給資格決定件数	138	140	▲ 1.4	876	859	2.0
	初回受給者数	186	148	25.7	783	740	5.8
	受給者実人数	786	738	6.5	2,817	2,775	1.5
	支給金額(千円)	99,158	81,852	21.1	326,357	306,127	6.6
高年齢	受給資格決定件数	56	44	27.3	354	336	5.4
	受給者	62	53	17.0	348	338	3.0
	支給金額(千円)	13,437	10,739	25.1	76,923	74,146	3.7
短期	受給資格決定件数	21	10	110.0	443	431	2.8
	受給者	30	31	▲ 3.2	664	748	▲ 11.2
	支給金額(千円)	5,701	5,759	▲ 1.0	140,486	154,147	▲ 8.9
受給者合計		878	822	6.8	3,829	3,861	▲ 0.8
支給金額計(千円)		118,296	98,350	20.3	543,766	534,420	1.7
再就職手当	支給人員	68	39	74.4	245	202	21.3
	支給金額(千円)	30,359	13,038	132.9	110,199	80,912	36.2
就業促進定着手当	支給人員	10	12	▲ 16.7	38	56	▲ 32.1
	支給金額(千円)	1,653	1,873	▲ 11.7	7,076	8,476	▲ 16.5

## 【北見所の職業紹介状況・新規求人数】

令和6年7月の新規求職申込件数は、前年同月と比べ8.3%増加した。月間有効求職者数は前年同月と比べ3.1%増加した。新規求人数は前年同月に比べ20.5%減少した。月間有効求人数は前年同月と比べ2.9%減少した。

令和6年7月の新規求人数は、前年同月と比べて運輸業・郵便業、宿泊業・飲食サービス業で増加したものの、卸売・小売業、医療・福祉業、サービス業等で減少したことから、全体として減少した。

### 【職業紹介状況(学卒を除きパートを含む常用)】

項目	区分	令和6年7月	令和5年7月	対前年 (%)・(P)	令和6年度 4月～当月累計	前年同期	対前年 (%)・(P)
新規求職申込件数		354	327	8.3	1,921	1,706	12.6
月間有効求職者数		1,925	1,867	3.1	2,056	1,955	5.2
新規求人数		615	774	▲20.5	2,894	3,036	▲4.7
月間有効求人数		2,068	2,130	▲2.9	2,074	2,116	▲2.0
紹介件数		322	232	38.8	1,309	1,120	16.9
就職件数		107	105	1.9	549	563	▲2.5
充足数		110	108	1.9	542	558	▲2.9
新規求人倍率		1.74	2.37	▲0.63	1.51	1.78	▲0.27
有効求人倍率		1.07	1.14	▲0.07	1.01	1.08	▲0.07
就職率		30.2	32.1	▲1.9	28.6	33.0	▲4.4

注)月間有効求職者数・月間有効求人数の累計欄は月平均。

### 【パートタイムの職業紹介状況(常用的パート)】

項目	区分	令和6年7月	令和5年7月	対前年 (%)・(P)	令和6年度 4月～当月累計	前年同期	対前年 (%)・(P)
新規求職申込件数		137	124	10.5	743	719	3.3
月間有効求職者数		780	800	▲2.5	823	831	▲0.9
新規求人数		162	201	▲19.4	938	885	6.0
月間有効求人数		645	607	6.3	667	636	4.9
紹介件数		105	66	59.1	433	382	13.4
就職件数		36	35	2.9	199	215	▲7.4
就職率		26.3	28.2	▲1.9	26.8	29.9	▲3.1
全新規求人に占めるパート 求人の割合		26.3	26.0	0.3	32.4	29.2	3.2
全月間有効求人に占める パート求人の割合		31.2	28.5	2.7	32.2	30.0	2.2

注)月間有効求職者数・月間有効求人数の累計欄は月平均。

### 【新規求人数の産業別状況(学卒を除きパートを含む常用)】

産業分類	令和6年7月	令和5年7月	対前年 (%)	令和6年度 4月～当月累計	前年同期	対前年 (%)
合計	615	774	▲20.5	2,894	3,036	▲4.7
A, B 農・林・漁業(01～04)	7	9	▲22.2	31	31	0.0
C 鉱業(05)	0	0	0.0	1	2	▲50.0
D 建設業(06～08)	136	150	▲9.3	441	474	▲7.0
E 製造業(09～32)	43	52	▲17.3	163	167	▲2.4
09)食料品製造業	21	33	▲36.4	96	93	3.2
12)木材・木製品製造業	2	4	▲50.0	15	18	▲16.7
18)プラスチック製品製造業	0	0	0.0	0	0	0.0
24)金属製品製造業	0	1	-	3	5	▲40.0
25～27、29)はん用、生産用、業務用・電気機械器具製造業	8	10	▲20.0	17	25	▲32.0
31)輸送用機械器具製造業	1	1	0.0	6	6	0.0
その他の製造業	11	3	266.7	26	20	30.0
G 情報通信業(37～41)	2	3	▲33.3	12	12	0.0
H 運輸業・郵便業(42～49)	39	33	(18.2)	134	122	(9.8)
I 卸売・小売業(50～61)	85	108	(▲21.3)	517	461	(12.1)
50～55)卸売業	18	19	(▲5.3)	70	78	(▲10.3)
56～61)小売業	67	89	(▲24.7)	447	383	(16.7)
J 金融・保険業(62～67)	4	4	0.0	26	19	36.8
M 宿泊業・飲食サービス業(75～77)	42	37	13.5	143	137	4.4
75)宿泊業	29	24	20.8	75	54	38.9
76・77)飲食業	13	13	0.0	68	83	▲18.1
P 医療・福祉業(83～85)	149	196	(▲24.0)	737	818	(▲9.9)
O, Q 教育学習支援業・複合サービス業(81,82,86,87)	10	14	▲28.6	78	86	▲9.3
R サービス業(88～96)	52	110	(▲52.7)	399	445	(▲10.3)
S, T 公務・その他(分類不能の産業)(97～99)	5	5	0.0	39	42	▲7.1
その他	41	53	▲22.6	173	220	▲21.4

(注)令和6年4月以降については令和5年7月改定の「日本標準産業分類」に基づく区分、令和6年3月以前については平成25年10月改定の「日本標準産業分類」に基づく区分により表章したものを、令和6年4月以降の対前年同月比については、産業分類改定による影響のある産業について( )で示している。

## 【美幌分室の職業紹介状況・新規求人数】

令和6年7月の新規求職申込件数は、前年同月と比べ18.8%増加した。月間有効求職者数は前年同月と比べ16.2%増加した。新規求人数は前年同月に比べ19.8%減少した。月間有効求人数は前年同月と比べ7.3%減少した。

令和6年7月の新規求人数は、前年同月と比べて運輸業・郵便業、宿泊業・飲食サービス業、公務・その他(分類不能の産業)で増加したものの、建設業、医療・福祉業、サービス業等で減少したことから、全体として減少した。

## 【職業紹介状況(学卒を除きパートを含む常用)】

項目	区分	令和6年7月	令和5年7月	対前年 (%)・(P)	令和6年度 4月～当月累計	前年同期	対前年 (%)・(P)
新規求職申込件数		38	32	18.8	245	208	17.8
月間有効求職者数		280	241	16.2	309	267	15.8
新規求人数		85	106	▲ 19.8	387	397	▲ 2.5
月間有効求人数		281	303	▲ 7.3	294	283	3.8
紹介件数		30	32	▲ 6.3	145	125	16.0
就職件数		10	14	▲ 28.6	71	76	▲ 6.6
充足数		9	13	▲ 30.8	66	53	24.5
新規求人倍率		2.24	3.31	▲ 1.07	1.58	1.91	▲ 0.33
有効求人倍率		1.00	1.26	▲ 0.26	0.95	1.06	▲ 0.11
就職率		26.3	43.8	▲ 17.5	29.0	36.5	▲ 7.5

注)月間有効求職者数・月間有効求人数の累計欄は月平均。

## 【パートタイムの職業紹介状況(常用的パート)】

項目	区分	令和6年7月	令和5年7月	対前年 (%)・(P)	令和6年度 4月～当月累計	前年同期	対前年 (%)・(P)
新規求職申込件数		14	11	27.3	89	76	17.1
月間有効求職者数		117	95	23.2	123	108	13.4
新規求人数		25	32	▲ 21.9	108	117	▲ 7.7
月間有効求人数		79	84	▲ 6.0	81	78	2.9
紹介件数		9	6	50.0	37	32	15.6
就職件数		1	5	▲ 80.0	19	26	▲ 26.9
就職率		7.1	45.5	▲ 38.4	21.3	34.2	▲ 12.9
全新規求人に占めるパート 求人の割合		29.4	30.2	▲ 0.8	27.9	29.5	▲ 1.6
全月間有効求人に占める パート求人の割合		28.1	27.7	0.4	27.4	27.7	▲ 0.3

注)月間有効求職者数・月間有効求人数の累計欄は月平均。

## 【新規求人数の産業別状況(学卒を除きパートを含む常用)】

産業分類	令和6年7月	令和5年7月	対前年 (%)	令和6年度 4月～当月累計	前年同期	対前年 (%)
合計	85	106	▲ 19.8	387	397	▲ 2.5
A, B 農・林・漁業(01～04)	5	5	0.0	20	8	150.0
C 鉱業(05)	0	0	0.0	0	0	0.0
D 建設業(06～08)	10	16	▲ 37.5	40	47	▲ 14.9
E 製造業(09～32)	11	11	0.0	45	62	▲ 27.4
09)食料品製造業	0	4	-	19	30	▲ 36.7
12)木材・木製品製造業	10	7	42.9	21	23	▲ 8.7
18)プラスチック製品製造業	0	0	0.0	0	0	0.0
24)金属製品製造業	1	0	-	1	2	▲ 50.0
25～27、29)はん用、生産用、業務用・電気機械器具製造業	0	0	0.0	0	0	0.0
31)輸送用機械器具製造業	0	0	0.0	0	0	0.0
その他の製造業	0	0	0.0	4	7	▲ 42.9
G 情報通信業(37～41)	0	0	0.0	0	0	0.0
H 運輸業・郵便業(42～49)	2	0	(-)	24	17	(41.2)
I 卸売・小売業(50～61)	10	12	(▲16.7)	39	38	(2.6)
50～55)卸売業	2	1	(100.0)	14	9	(55.6)
56～61)小売業	8	11	(▲27.3)	25	29	(▲13.8)
J 金融・保険業(62～67)	0	2	-	4	9	▲ 55.6
M 宿泊業・飲食サービス業(75～77)	12	7	71.4	26	23	13.0
75)宿泊業	6	0	-	14	9	55.6
76・77)飲食業	6	7	▲ 14.3	12	14	▲ 14.3
P 医療・福祉業(83～85)	29	44	(▲34.1)	135	139	(▲2.9)
O, Q 教育学習支援業・複合サービス業(81,82,86,87)	0	0	0.0	4	10	▲ 60.0
R サービス業(88～96)	4	9	(▲55.6)	24	30	(▲20.0)
S, T 公務・その他(分類不能の産業)(97～99)	2	0	-	23	9	155.6
その他	0	0	0.0	3	5	▲ 40.0

(注)令和6年4月以降については令和5年7月改定の「日本標準産業分類」に基づく区分、令和6年3月以前については平成25年10月改定の「日本標準産業分類」に基づく区分により表章したもの。令和6年4月以降の対前年同月比については、産業分類改定による影響のある産業について(-)で示している。



## 【遠軽出張所の職業紹介状況・新規求人数】

令和6年7月の新規求職申込件数は、前年同月と比べ8.0%減少した。月間有効求職者数は前年同月と比べ27.2%減少した。新規求人数は前年同月に比べ6.9%減少した。月間有効求人数は前年同月と比べ5.9%減少した。

令和6年7月の新規求人数は、前年同月と比べて農・林・漁業、運輸業・郵便業、公務・その他(分類不能の産業)等で増加したものの、建設業、製造業、医療・福祉業等で減少したことから、全体として減少した。

### 【職業紹介状況(学卒を除きパートを含む常用)】

項目	区分	令和6年7月	令和5年7月	対前年 (%)・(P)	令和6年度 4月～当月累計	前年同期	対前年 (%)・(P)
新規求職申込件数		46	50	▲ 8.0	273	297	▲ 8.1
月間有効求職者数		284	390	▲ 27.2	336	424	▲ 20.9
新規求人数		121	130	▲ 6.9	476	507	▲ 6.1
月間有効求人数		337	358	▲ 5.9	342	370	▲ 7.6
紹介件数		33	36	▲ 8.3	155	151	2.6
就職件数		20	20	0.0	93	89	4.5
充足数		17	16	6.3	80	76	5.3
新規求人倍率		2.63	2.60	0.03	1.74	1.71	0.03
有効求人倍率		1.19	0.92	0.27	1.02	0.87	0.15
就職率		43.5	40.0	3.5	34.1	30.0	4.1

注)月間有効求職者数・月間有効求人数の累計欄は月平均。

### 【パートタイムの職業紹介状況(常用的パート)】

項目	区分	令和6年7月	令和5年7月	対前年 (%)・(P)	令和6年度 4月～当月累計	前年同期	対前年 (%)・(P)
新規求職申込件数		17	21	▲ 19.0	116	146	▲ 20.5
月間有効求職者数		129	189	▲ 31.7	156	211	▲ 26.0
新規求人数		41	45	▲ 8.9	169	162	4.3
月間有効求人数		97	102	▲ 4.9	107	104	3.1
紹介件数		11	12	▲ 8.3	58	67	▲ 13.4
就職件数		5	6	▲ 16.7	36	37	▲ 2.7
就職率		29.4	28.6	0.8	31.0	25.3	5.7
全新規求人に占めるパート 求人割合		33.9	34.6	▲ 0.7	35.5	32.0	3.5
全月間有効求人に占める パート求人割合		28.8	28.5	0.3	31.2	28.0	3.2

注)月間有効求職者数・月間有効求人数の累計欄は月平均。

### 【新規求人数の産業別状況(学卒を除きパートを含む常用)】

産業分類	令和6年7月	令和5年7月	対前年 (%)	令和6年度 4月～当月累計	前年同期	対前年 (%)
合計	121	130	▲ 6.9	476	507	▲ 6.1
A, B 農・林・漁業(01～04)	8	0	-	31	17	82.4
C 鉱業(05)	0	0	0.0	0	0	0.0
D 建設業(06～08)	38	45	▲ 15.6	109	128	▲ 14.8
E 製造業(09～32)	10	17	▲ 41.2	48	68	▲ 29.4
09)食料品製造業	5	13	▲ 61.5	34	59	▲ 42.4
12)木材・木製品製造業	4	3	33.3	10	4	150.0
18)プラスチック製品製造業	0	0	0.0	0	0	0.0
24)金属製品製造業	0	0	0.0	0	1	-
25～27, 29)はん用、生産用、業務用・電気機械器具製造業	1	1	0.0	2	2	0.0
31)輸送用機械器具製造業	0	0	0.0	0	0	0.0
その他の製造業	0	0	0.0	2	2	0.0
G 情報通信業(37～41)	0	0	0.0	0	0	0.0
H 運輸業・郵便業(42～49)	9	2	(350.0)	25	9	(177.8)
I 卸売・小売業(50～61)	6	10	(▲40.0)	21	32	(▲34.4)
50～55)卸売業	0	0	(0.0)	4	5	(▲20.0)
56～61)小売業	6	10	(▲40.0)	17	27	(▲37.0)
J 金融・保険業(62～67)	0	2	-	2	4	▲ 50.0
M 宿泊業・飲食サービス業(75～77)	2	5	▲ 60.0	17	19	▲ 10.5
75)宿泊業	2	2	0.0	6	10	▲ 40.0
76・77)飲食業	0	3	-	11	9	22.2
P 医療・福祉業(83～85)	33	41	(▲19.5)	133	153	(▲13.1)
O, Q 教育学習支援業・複合サービス業(81,82,86,87)	2	4	▲ 50.0	9	22	▲ 59.1
R サービス業(88～96)	2	0	(-)	21	15	(40.0)
S, T 公務・その他(分類不能の産業)(97～99)	7	2	250.0	39	25	56.0
その他	4	2	100.0	21	15	40.0

(注)令和6年4月以降については令和5年7月改定の「日本標準産業分類」に基づく区分、令和6年3月以前については平成25年10月改定の「日本標準産業分類」に基づく区分により表章したもの。令和6年4月以降の対前年同月比については、産業分類改定による影響のある産業について(-)で示している。

# 令和6年度の雇用保険料率について

～令和5年度と同率です～

- ◆ 令和6年4月1日から令和7年3月31日までの雇用保険料率は以下のとおりです（令和5年度と同率です。）。
- 失業等給付等の保険料率は、労働者負担・事業主負担ともに引き続き6/1,000です。（農林水産・清酒製造の事業及び建設の事業は7/1,000です。）。
- 雇用保険二事業の保険料率（事業主のみ負担）も、引き続き3.5/1,000です（建設の事業は4.5/1,000です。）。

## <令和6年度の雇用保険料率>

事業の種類	① 労働者負担 (失業等給付・ 育児休業給付の 保険料率のみ)	② 事業主負担		①+② 雇用保険料率	
		失業等給付・ 育児休業給付の 保険料率	雇用保険二事業 の保険料率		
一般の事業	<b>6/1,000</b>	<b>9.5/1,000</b>	6/1,000	3.5/1,000	<b>15.5/1,000</b>
(令和5年度)	6/1,000	9.5/1,000	6/1,000	3.5/1,000	15.5/1,000
農林水産・※ 清酒製造の事業	<b>7/1,000</b>	<b>10.5/1,000</b>	7/1,000	3.5/1,000	<b>17.5/1,000</b>
(令和5年度)	7/1,000	10.5/1,000	7/1,000	3.5/1,000	17.5/1,000
建設の事業	<b>7/1,000</b>	<b>11.5/1,000</b>	7/1,000	4.5/1,000	<b>18.5/1,000</b>
(令和5年度)	7/1,000	11.5/1,000	7/1,000	4.5/1,000	18.5/1,000

(枠内の下段は令和5年4月～令和6年3月の雇用保険料率)

※ 園芸サービス、牛馬の育成、酪農、養鶏、養豚、内水面養殖および特定の船員を雇用する事業については一般の事業の率が適用されます。

