

ハローワーク情報北見

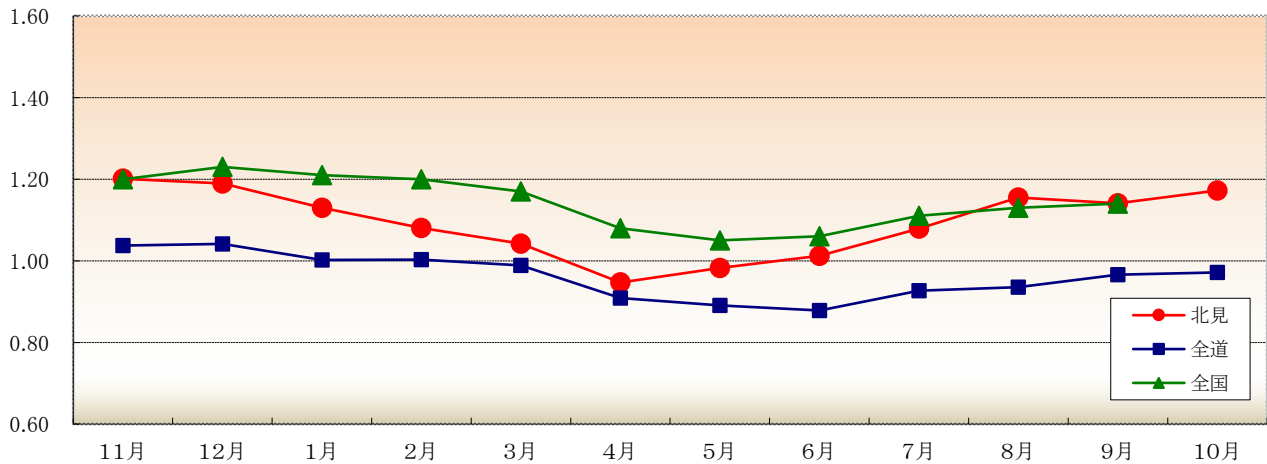
令和6年10月

令和6年10月の有効求人倍率は、1.17倍(前年同月1.18倍)と、前年同月を0.01ポイント下回った。

【 有効求人倍率の推移(常用) 】

	11月	12月	R6年 1月	2月	3月	4月	5月	6月	7月	8月	9月	10月
北見	1.20 (1.50)	1.19 (1.56)	1.13 (1.34)	1.08 (1.21)	1.04 (1.10)	0.95 (1.00)	0.98 (1.02)	1.01 (1.06)	1.08 (1.12)	1.16 (1.20)	1.14 (1.19)	1.17 (1.18)
北海道	1.04 (1.19)	1.04 (1.17)	1.00 (1.11)	1.00 (1.08)	0.99 (1.05)	0.91 (0.97)	0.89 (0.95)	0.88 (0.97)	0.93 (1.00)	0.94 (1.01)	0.97 (1.01)	0.97 (1.02)
全国	1.20 (1.27)	1.23 (1.31)	1.21 (1.29)	1.20 (1.27)	1.17 (1.22)	1.08 (1.13)	1.05 (1.10)	1.06 (1.12)	1.11 (1.15)	1.13 (1.17)	1.14 (1.18)	(1.19)

注) 1. 新規学卒を除き、常用的パートを含む原数値 2. 下段の()は前年同月数



【 完全失業率の推移 】

	11月	12月	R6年 1月	2月	3月	4月	5月	6月	7月	8月	9月	10月
北海道	2.7 (2.7)			2.4 (2.6)			3.0 (3.2)			(2.8)		
全国	2.5 (2.5)	2.5 (2.5)	2.4 (2.4)	2.6 (2.6)	2.6 (2.7)	2.6 (2.6)	2.6 (2.6)	2.5 (2.5)	2.7 (2.6)	2.5 (2.6)	2.4 (2.6)	(2.5)

注) 下段の()は前年同月数

[資料出所:総務省統計局「労働力調査」]

※ 北海道労働局では道内の雇用失業情勢「Labor Letter」をホームページで公表しています。
ホームページアドレス <http://hokkaido-roudoukyoku.jsite.mhlw.go.jp/>

※ ハローワークインターネットサービスの機能拡充(令和3年9月)に伴い、ハローワークに来所せず、オンライン上で求職登録した求職者数や、求職者がハローワークインターネットサービスの求人に直接応募した就職件数等が含まれています。

令和6年10月の新規求職申込件数は、前年同月と比べ4.8%減少した。月間有効求職者数は前年同月と比べ4.2%減少した。
 新規求人数は前年同月に比べ7.4%減少した。月間有効求人数は前年同月と比べ4.9%減少した。

【 職業紹介状況(学卒を除きパートを含む常用) 】

項目	区分	令和6年10月	令和5年10月	対前年 (%)・(P)	令和6年度 4月～当月累計	前年同期	対前年 (%)・(P)
新規求職申込件数		479	503	▲ 4.8	3,746	3,552	5.5
月間有効求職者数		2,295	2,396	▲ 4.2	2,533	2,539	▲ 0.3
新規求人数		947	1,023	▲ 7.4	6,626	6,949	▲ 4.6
月間有効求人数		2,690	2,830	▲ 4.9	2,692	2,808	▲ 4.1
紹介件数		339	373	▲ 9.1	2,627	2,404	9.3
就職件数		147	160	▲ 8.1	1,195	1,180	1.3
充足数		149	151	▲ 1.3	1,135	1,118	1.5
新規求人倍率		1.98	2.03	▲ 0.05	1.77	1.96	▲ 0.19
有効求人倍率		1.17	1.18	▲ 0.01	1.06	1.11	▲ 0.05
就職率		30.7	31.8	▲ 1.1	31.9	33.2	▲ 1.3

注)月間有効求職者数・月間有効求人数の累計欄は月平均。

【 パートタイムの職業紹介状況(常用的パート) 】

項目	区分	令和6年10月	令和5年10月	対前年 (%)・(P)	令和6年度 4月～当月累計	前年同期	対前年 (%)・(P)
新規求職申込件数		167	188	▲ 11.2	1,418	1,417	0.1
月間有効求職者数		915	985	▲ 7.1	1,032	1,089	▲ 5.2
新規求人数		269	319	▲ 15.7	2,105	2,135	▲ 1.4
月間有効求人数		799	889	▲ 10.1	838	846	▲ 0.9
紹介件数		112	118	▲ 5.1	876	830	5.5
就職件数		68	72	▲ 5.6	453	454	▲ 0.2
就職率		40.7	38.3	2.4	31.9	32.0	▲ 0.1
全新規求人に占める パート求人の割合		28.4	31.2	▲ 2.8	31.8	30.7	1.1
全月間有効求人に占める パート求人の割合		29.7	31.4	▲ 1.7	31.1	30.1	1.0

注)月間有効求職者数・月間有効求人数の累計欄は月平均。

【 中高年齢者(45歳以上)の職業紹介状況(学卒を除きパートを含む常用) 】

項目	区分	令和6年10月	令和5年10月	対前年 (%)	令和6年度 4月～当月累計	前年同期	対前年 (%)
新規求職申込件数		263	268	▲ 1.9	2,207	1,964	12.4
55歳以上		172	177	▲ 2.8	1,410	1,291	9.2
65歳以上		75	73	2.7	667	617	8.1
月間有効求職者数		1,306	1,319	▲ 1.0	1,467	1,427	2.8
55歳以上		801	828	▲ 3.3	936	916	2.2
65歳以上		274	307	▲ 10.7	382	378	1.0
就職件数		85	87	▲ 2.3	624	586	6.5
55歳以上		49	43	14.0	320	295	8.5
65歳以上		21	11	90.9	111	90	23.3
月間有効求人数		991	1,053	▲ 5.9	1,000	1,048	▲ 4.6
55歳以上		523	556	▲ 5.9	529	555	▲ 4.7
65歳以上		118	129	▲ 8.5	122	129	▲ 5.4

注)月間有効求職者数・月間有効求人数の累計欄は月平均。

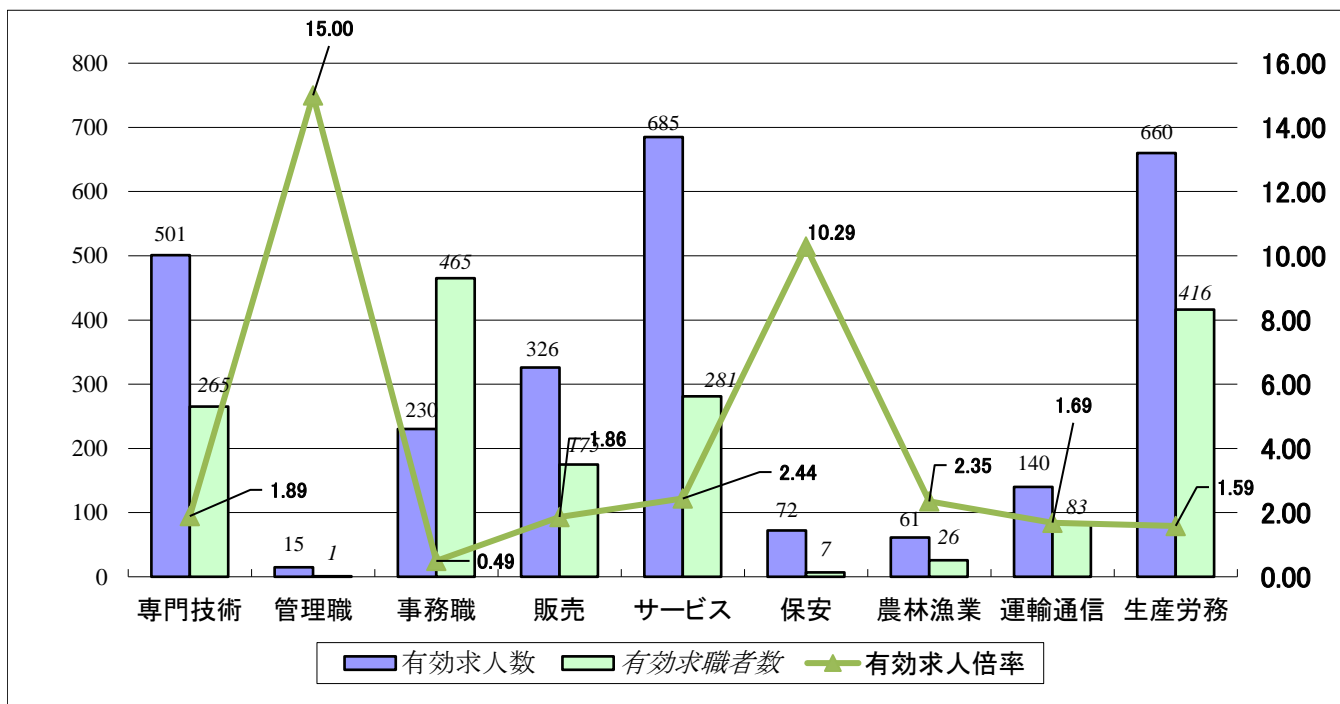
令和6年10月の新規求人数は、前年同月と比べて農・林・漁業、サービス業、公務・その他(分類不能の産業)等で増加したものの、建設業、卸売・小売業、医療・福祉業等で減少したことから、全体として減少した。

【 新規求人数の産業別状況(学卒を除きパートを含む常用) 】

産業分類	令和6年10月	令和5年10月	対前年(%)	令和6年度 4月～当月累計	前年同期	対前年(%)
合計	947	1,023	▲ 7.4	6,626	6,949	▲ 4.6
A, B 農・林・漁業 (01～04)	22	19	15.8	132	108	22.2
C 鉱業 (05)	0	0	0.0	1	4	▲ 75.0
D 建設業 (06～08)	172	187	▲ 8.0	992	1,071	▲ 7.4
E 製造業 (09～32)	64	66	▲ 3.0	455	503	▲ 9.5
09) 食料品製造業	36	43	▲ 16.3	271	309	▲ 12.3
12) 木材・木製品製造業	11	10	10.0	85	78	9.0
18) プラスチック製品製造業	0	0	0.0	0	0	0.0
24) 金属製品製造業	1	1	0.0	11	16	▲ 31.3
25～27, 29) はん用、生産用、業務用、電気機械器具製造業	7	8	▲ 12.5	28	38	▲ 26.3
31) 輸送用機械器具製造業	1	1	0.0	8	12	▲ 33.3
その他の製造業	8	3	166.7	52	50	4.0
G 情報通信業 (37～41)	4	6	▲ 33.3	23	28	▲ 17.9
H 運輸業・郵便業 (42～49)	28	35	(▲20.0)	310	264	(17.4)
I 卸売・小売業 (50～61)	113	128	(▲11.7)	1,025	972	(5.5)
50～55) 卸売業	15	30	(▲50.0)	156	179	(▲12.8)
56～61) 小売業	98	98	(0.0)	869	793	(9.6)
J 金融・保険業 (62～67)	8	7	14.3	64	70	▲ 8.6
M 宿泊業・飲食サービス業 (75～77)	62	61	1.6	361	305	18.4
75) 宿泊業	21	24	▲ 12.5	164	113	45.1
76・77) 飲食業	41	37	10.8	197	192	2.6
P 医療・福祉業 (83～85)	259	298	(▲13.1)	1,798	1,973	(▲8.9)
O, Q 教育学習支援業・複合サービス業 (81, 82, 86, 87)	30	35	▲ 14.3	172	216	▲ 20.4
R サービス業 (88～96)	107	105	(1.9)	777	854	(▲9.0)
S, T 公務・その他(分類不能の産業) (97～99)	23	9	155.6	155	153	1.3
その他	55	67	▲ 17.9	361	428	▲ 15.7

(注) 令和6年4月以降については令和5年7月改定の「日本標準産業分類」に基づく区分、令和6年3月以前については平成25年10月改定の「日本標準産業分類」に基づく区分により表章したものの、令和6年4月以降の対前年同月比については、産業分類改定による影響のある産業について()で示している。

【 職種別有効求人求職状況 】



	専門的・技術的	管理的	事務的	販売	サービス	保安	農林漁業	運輸・通信	生産工程・労務	分類不能	合計
求人	501	15	230	326	685	72	61	140	660	-	2,690
求職	265	1	465	175	281	7	26	83	416	576	2,295
倍率	1.89	15.00	0.49	1.86	2.44	10.29	2.35	1.69	1.59	-	1.17

(注) 新規学卒を除き、パートを含む常用。(求人・求職・倍率は月間有効求人、月間有効求職者数、月間有効求人倍率)

【 雇用保険被保険者の推移 】

(単位:人、%)

年度・月	月末被保険者数		資格喪失者数		うち事業主都合離職者数		資格喪失者数に 対する事業主都 合離職の構成比
		対前年増減比		対前年増減比		対前年増減比	
令和元年度	38,796	▲ 0.0	6,000	▲ 1.9	395	▲ 6.0	6.6
令和2年度	38,566	▲ 0.6	6,035	0.6	406	2.8	6.7
令和3年度	38,391	▲ 0.5	5,920	▲ 1.9	359	▲ 11.6	6.1
令和4年度	37,816	▲ 1.5	5,885	▲ 0.6	288	▲ 19.8	4.9
令和5年度	36,985	▲ 2.2	5,778	▲ 1.8	389	35.1	6.7
4月	37,163	▲ 2.3	1,173	▲ 1.8	67	86.1	5.7
5月	37,051	▲ 3.1	432	6.9	20	66.7	4.6
6月	37,212	▲ 2.8	424	▲ 1.6	40	122.2	9.4
7月	37,177	▲ 2.7	417	▲ 1.2	23	▲ 20.7	5.5
8月	37,172	▲ 2.2	359	▲ 9.8	28	▲ 22.2	7.8
9月	37,192	▲ 2.1	381	▲ 3.5	21	▲ 4.5	5.5
10月	37,142	▲ 1.9	416	▲ 7.3	54	54.3	13.0
11月	37,148	▲ 1.6	384	▲ 0.8	26	73.3	6.8
12月	36,960	▲ 1.8	441	9.2	46	100.0	10.4
1月	36,753	▲ 1.7	436	▲ 12.8	29	61.1	6.7
2月	36,521	▲ 2.0	397	▲ 4.6	13	▲ 13.3	3.3
3月	36,327	▲ 2.1	518	6.8	22	▲ 24.1	4.2
令和6年度							
4月	36,382	▲ 2.1	1,166	▲ 0.6	80	19.4	6.9
5月	36,572	▲ 1.3	496	14.8	27	35.0	5.4
6月	36,668	▲ 1.5	361	▲ 14.9	7	▲ 82.5	1.9
7月	36,602	▲ 1.5	448	7.4	28	21.7	6.3
8月	36,525	▲ 1.7	376	4.7	14	▲ 50.0	3.7
9月	36,508	▲ 1.8	429	12.6	43	104.8	10.0
10月	36,499	▲ 1.7	562	35.1	38	▲ 29.6	6.8
11月							
12月							
1月							
2月							
3月							

(注) 雇用保険被保険者のうち、一般被保険者を計上。

【資料出所:雇用保険業務統計】

【 新規求職者の状況(パート含む常用) 】

(単位:人、%)

年度・月	新規求職 申込件数	在職者		離職者		うち事業主都合離職者		うち自己都合離職者		無業者	
			対前年比		対前年比		対前年比		対前年比		対前年比
令和2年度	6,343	1,616	▲ 10.5	4,249	▲ 1.2	1,264	15.8	2,769	▲ 7.7	478	▲ 19.3
令和3年度	6,313	1,684	4.2	4,157	▲ 2.2	1,100	▲ 13.0	2,869	3.6	472	▲ 1.3
令和4年度	6,088	1,649	▲ 2.1	3,961	▲ 4.7	983	▲ 10.6	2,815	▲ 1.9	478	1.3
令和5年度	6,049	1,565	▲ 5.1	4,011	1.3	1,018	3.6	2,822	0.2	473	▲ 1.0
4月	774	115	4.5	611	▲ 6.0	182	▲ 14.2	378	▲ 4.8	48	▲ 15.8
5月	552	104	▲ 15.4	398	4.7	116	27.5	257	▲ 7.2	50	0.0
6月	476	116	▲ 5.7	319	3.9	83	3.8	226	5.1	41	17.1
7月	409	110	▲ 7.6	268	▲ 18.0	44	▲ 36.2	220	▲ 10.2	31	▲ 6.1
8月	387	97	▲ 25.4	254	▲ 9.3	43	▲ 20.4	207	▲ 3.7	36	▲ 28.0
9月	451	130	22.6	277	8.2	52	2.0	219	12.3	44	41.9
10月	503	126	8.6	335	20.5	106	63.1	224	9.3	42	16.7
11月	422	109	▲ 12.8	277	0.4	63	▲ 1.6	204	2.0	36	16.1
12月	406	107	▲ 7.8	278	13.9	101	36.5	164	2.5	21	▲ 27.6
1月	530	153	▲ 3.2	334	▲ 7.2	94	6.8	231	▲ 11.2	43	7.5
2月	566	206	0.0	320	12.3	62	▲ 4.6	239	13.8	40	8.1
3月	573	192	▲ 11.5	340	6.9	72	2.9	253	7.2	41	▲ 16.3
令和6年度											
4月	886	144	25.2	701	14.7	202	11.0	461	22.0	41	▲ 14.6
5月	655	201	93.3	408	2.5	122	5.2	271	5.4	46	▲ 8.0
6月	460	129	11.2	300	▲ 6.0	78	▲ 6.0	212	▲ 6.2	31	▲ 24.4
7月	438	119	8.2	291	8.6	58	31.8	222	0.9	28	▲ 9.7
8月	387	113	16.5	239	▲ 5.9	31	▲ 27.9	197	▲ 4.8	35	▲ 2.8
9月	441	127	▲ 2.3	285	2.9	66	26.9	204	▲ 6.8	29	▲ 34.1
10月	479	123	▲ 2.4	310	▲ 7.5	72	▲ 32.1	224	0.0	46	9.5
11月											
12月											
1月											
2月											
3月											

(注) 1. 新規学卒を除き、パートタイムを含む常用

労働市場指標

【 常用 】

	新規求職申込件数		新規求人数		新規求人倍率		月間有効求職者数		月間有効求人数		有効求人倍率		就職件数		就職率	
	(A)	対前年 (%)	(B)	対前年 (%)	(B/A)	対前年 (P)	(C)	対前年 (%)	(D)	対前年 (%)	(D/C)	対前年 (P)	(E)	対前年 (%)	(E/A)	対前年 (P)
28年度	7,194	▲ 10.3	12,302	7.6	1.71	0.29	2,499	▲ 6.7	2,838	8.9	1.14	0.17	2,523	▲ 12.2	35.1	▲ 0.7
29年度	6,923	▲ 3.8	13,197	7.3	1.91	0.20	2,403	▲ 3.8	3,087	8.8	1.28	0.14	2,409	▲ 4.5	34.8	▲ 0.3
30年度	7,069	2.1	12,697	▲ 3.8	1.80	▲ 0.11	2,469	2.7	2,993	▲ 3.0	1.21	▲ 0.07	2,404	▲ 0.2	34.0	▲ 0.8
元年度	6,698	▲ 5.2	12,471	▲ 1.8	1.86	0.06	2,526	2.3	2,907	▲ 2.9	1.15	▲ 0.06	2,235	▲ 7.0	33.4	▲ 0.6
2年度	6,343	▲ 5.3	11,792	▲ 5.4	1.86	0.00	2,462	▲ 2.5	2,724	▲ 6.3	1.11	▲ 0.04	2,153	▲ 3.7	33.9	0.5
3年度	6,313	▲ 0.5	12,410	5.2	1.97	0.11	2,524	2.5	2,895	6.3	1.15	0.04	2,023	▲ 6.0	32.0	▲ 1.9
4年度	6,088	▲ 3.6	13,465	8.5	2.21	0.24	2,438	▲ 3.4	3,212	11.0	1.32	0.17	2,084	3.0	34.2	2.2
5年度	6,049	▲ 0.6	11,741	▲ 12.8	1.94	▲ 0.27	2,500	2.5	2,784	▲ 13.3	1.11	▲ 0.21	1,926	▲ 7.6	31.8	▲ 2.4
4月	774	▲ 5.3	944	▲ 16.0	1.22	▲ 0.16	2,728	▲ 7.2	2,728	▲ 14.5	1.00	▲ 0.09	247	▲ 6.1	31.9	▲ 0.3
5月	552	▲ 0.2	842	▲ 23.2	1.53	▲ 0.45	2,702	▲ 1.7	2,753	▲ 14.1	1.02	▲ 0.15	176	▲ 16.2	31.9	▲ 6.1
6月	476	2.4	1,144	▲ 8.5	2.40	▲ 0.29	2,656	1.6	2,803	▲ 14.0	1.06	▲ 0.19	166	▲ 19.0	34.9	▲ 9.2
7月	409	▲ 14.6	1,010	▲ 14.2	2.47	0.01	2,498	1.6	2,791	▲ 15.9	1.12	▲ 0.23	139	▲ 18.2	34.0	▲ 1.5
8月	387	▲ 15.9	907	▲ 24.2	2.34	▲ 0.26	2,404	▲ 1.0	2,895	▲ 15.4	1.20	▲ 0.21	150	▲ 3.8	33.8	4.9
9月	451	14.8	1,079	▲ 11.4	2.39	▲ 0.71	2,391	2.5	2,854	▲ 16.7	1.19	▲ 0.28	142	▲ 15.5	31.5	▲ 11.2
10月	503	17.0	1,023	▲ 15.0	2.03	▲ 0.77	2,396	5.9	2,830	▲ 17.9	1.18	▲ 0.34	160	▲ 0.6	31.8	▲ 5.6
11月	422	▲ 2.3	895	▲ 18.0	2.12	▲ 0.41	2,355	6.1	2,828	▲ 15.3	1.20	▲ 0.30	135	▲ 12.3	32.0	▲ 3.6
12月	406	4.4	978	▲ 15.7	2.41	▲ 0.57	2,308	9.3	2,746	▲ 16.5	1.19	▲ 0.37	123	0.0	30.3	▲ 1.3
1月	530	▲ 5.0	923	1.7	1.74	0.11	2,368	4.8	2,676	▲ 11.3	1.13	▲ 0.21	104	▲ 11.9	19.6	▲ 1.5
2月	566	7.2	962	8.1	1.70	0.01	2,530	7.0	2,733	▲ 4.6	1.08	▲ 0.13	160	4.6	28.3	▲ 0.7
3月	573	▲ 1.9	1,034	▲ 10.0	1.80	▲ 0.17	2,660	5.5	2,771	0.3	1.04	▲ 0.06	224	10.3	39.1	4.3
6年度																
4月	886	14.5	875	▲ 7.3	0.99	▲ 0.23	2,761	1.2	2,614	▲ 4.2	0.95	▲ 0.05	213	▲ 13.8	24.0	▲ 7.9
5月	655	18.7	1,089	29.3	1.66	0.13	2,839	5.1	2,790	1.3	0.98	▲ 0.04	196	11.4	29.9	▲ 2.0
6月	460	▲ 3.4	972	▲ 15.0	2.11	▲ 0.29	2,714	2.2	2,748	▲ 2.0	1.01	▲ 0.05	167	0.6	36.3	1.4
7月	438	7.1	821	▲ 18.7	1.87	▲ 0.60	2,489	▲ 0.4	2,686	▲ 3.8	1.08	▲ 0.04	137	▲ 1.4	31.3	▲ 2.7
8月	387	0.0	985	8.6	2.55	0.21	2,324	▲ 3.3	2,685	▲ 7.3	1.16	▲ 0.04	169	12.7	43.7	4.9
9月	441	▲ 2.2	937	▲ 13.2	2.12	▲ 0.27	2,306	▲ 3.6	2,631	▲ 7.8	1.14	▲ 0.05	166	16.9	37.6	6.1
10月	479	▲ 4.8	947	▲ 7.4	1.98	▲ 0.05	2,295	▲ 4.2	2,690	▲ 4.9	1.17	▲ 0.01	147	▲ 8.1	30.7	▲ 1.1
11月																
12月																
1月																
2月																
3月																
4月～ 当月 累計	3,746		6,626		1.77		2,533		2,692		1.06		1,195		31.9	
		5.5		▲ 4.6		▲ 0.19		▲ 0.3		▲ 4.1		▲ 0.05		1.3		▲ 1.3
	3,552		6,949		1.96		2,539		2,808		1.11		1,180		33.2	

(注1) 新規学卒を除き、パートタイムを含む常用

(注2) 累計欄下段は、前年同期

(注3) 月間有効求職者数・月間有効求人数の各年度欄及び累計欄は、各月の平均値

雇用保険業務取扱状況

【適用関係】

		6年10月	5年10月	増減率(%)	R6年4月～累計	R5年4月～累計	増減率(%)
適用事業所数		3,612	3,632	▲ 0.6			
被保険者数合計		43,509	44,147	▲ 1.4			
一般	被保険者数	36,499	37,142	▲ 1.7			
	資格取得者数	625	403	55.1	4,483	4,132	8.5
	資格喪失者数	562	416	35.1	3,838	3,602	6.6
	うち事業主都合	38	54	▲ 29.6	237	253	▲ 6.3
高年齢	被保険者数	4,695	4,486	4.7			
	資格喪失者数	91	65	40.0	677	600	12.8
短期特例	被保険者数	2,315	2,519	▲ 8.1			
	資格取得者数	35	55	▲ 36.4	2,259	2,522	▲ 10.4
	資格喪失者数	52	50	4.0	476	538	▲ 11.5

【給付関係】

		6年10月	5年10月	増減率(%)	R6年4月～累計	R5年4月～累計	増減率(%)
一般	受給資格決定件数	147	158	▲ 7.0	1,363	1,279	6.6
	初回受給者数	172	118	45.8	1,222	1,100	11.1
	受給者実人数	684	637	7.4	4,841	4,789	1.1
	支給金額(千円)	92,029	74,282	23.9	570,791	553,114	3.2
高年齢	受給資格決定件数	48	44	9.1	465	434	7.1
	受給者	37	40	▲ 7.5	467	431	8.4
	支給金額(千円)	6,924	8,722	▲ 20.6	100,733	94,492	6.6
短期	受給資格決定件数	15	13	15.4	465	453	2.6
	受給者	3	6	▲ 50.0	678	769	▲ 11.8
	支給金額(千円)	635	1,282	▲ 50.5	142,976	158,221	▲ 9.6
受給者合計		724	683	6.0	5,986	5,989	▲ 0.1
支給金額計(千円)		99,588	84,286	18.2	814,500	805,827	1.1
再就職手当	支給人員	45	40	12.5	382	321	19.0
	支給金額(千円)	16,393	13,448	21.9	165,663	122,160	35.6
就業促進定着手当	支給人員	18	15	20.0	75	92	▲ 18.5
	支給金額(千円)	4,105	2,555	60.7	14,675	15,238	▲ 3.7

【北見所の職業紹介状況・新規求人数】

令和6年10月の新規求職申込件数は、前年同月と比べ7.1%減少した。月間有効求職者数は前年同月と比べ0.3%減少した。新規求人数は前年同月に比べ13.0%減少した。月間有効求人数は前年同月と比べ7.4%減少した。

令和6年10月の新規求人数は、前年同月と比べて金融・保険業、宿泊業・飲食サービス業、公務・その他(分類不能の産業)で増加したものの、建設業、製造業、医療・福祉業等で減少したことから、全体として減少した。

【職業紹介状況(学卒を除きパートを含む常用)】

項目	区分	令和6年10月	令和5年10月	対前年 (%)・(P)	令和6年度 4月～当月累計	前年同期	対前年 (%)・(P)
新規求職申込件数		369	397	▲ 7.1	2,942	2,770	6.2
月間有効求職者数		1,797	1,803	▲ 0.3	1,944	1,888	2.9
新規求人数		711	817	▲ 13.0	5,091	5,393	▲ 5.6
月間有効求人数		2,046	2,210	▲ 7.4	2,061	2,156	▲ 4.4
紹介件数		273	308	▲ 11.4	2,156	1,958	10.1
就職件数		124	133	▲ 6.8	925	932	▲ 0.8
充足数		124	130	▲ 4.6	906	927	▲ 2.3
新規求人倍率		1.93	2.06	▲ 0.13	1.73	1.95	▲ 0.22
有効求人倍率		1.14	1.23	▲ 0.09	1.06	1.14	▲ 0.08
就職率		33.6	33.5	0.1	31.4	33.6	▲ 2.2

注)月間有効求職者数・月間有効求人数の累計欄は月平均。

【パートタイムの職業紹介状況(常用的パート)】

項目	区分	令和6年10月	令和5年10月	対前年 (%)・(P)	令和6年度 4月～当月累計	前年同期	対前年 (%)・(P)
新規求職申込件数		124	138	▲ 10.1	1,094	1,070	2.2
月間有効求職者数		699	707	▲ 1.1	775	789	▲ 1.8
新規求人数		203	250	▲ 18.8	1,645	1,668	▲ 1.4
月間有効求人数		629	715	▲ 12.0	660	663	▲ 0.5
紹介件数		96	93	3.2	721	675	6.8
就職件数		58	58	0.0	350	360	▲ 2.8
就職率		46.8	42.0	4.8	32.0	33.6	▲ 1.6
全新規求人に占めるパート 求人の割合		28.6	30.6	▲ 2.0	32.3	30.9	1.4
全月間有効求人に占める パート求人の割合		30.7	32.4	▲ 1.7	32.0	30.7	1.3

注)月間有効求職者数・月間有効求人数の累計欄は月平均。

【新規求人数の産業別状況(学卒を除きパートを含む常用)】

産業分類	令和6年10月	令和5年10月	対前年 (%)	令和6年度 4月～当月累計	前年同期	対前年 (%)
合計	711	817	▲ 13.0	5,091	5,393	▲ 5.6
A, B 農・林・漁業(01～04)	6	10	▲ 40.0	48	54	▲ 11.1
C 鉱業(05)	0	0	0.0	1	4	▲ 75.0
D 建設業(06～08)	111	141	▲ 21.3	707	787	▲ 10.2
E 製造業(09～32)	33	47	▲ 29.8	278	293	▲ 5.1
09)食料品製造業	16	33	▲ 51.5	164	166	▲ 1.2
12)木材・木製品製造業	3	2	50.0	35	35	0.0
18)プラスチック製品製造業	0	0	0.0	0	0	0.0
24)金属製品製造業	0	1	-	8	10	▲ 20.0
25～27、29)はん用、生産用、業務用・電気機械器具製造業	6	7	▲ 14.3	25	34	▲ 26.5
31)輸送用機械器具製造業	1	1	0.0	8	11	▲ 27.3
その他の製造業	7	3	133.3	38	37	2.7
G 情報通信業(37～41)	4	6	▲ 33.3	23	28	▲ 17.9
H 運輸業・郵便業(42～49)	22	33	(▲33.3)	233	208	(12.0)
I 卸売・小売業(50～61)	97	109	(▲11.0)	913	835	(9.3)
50～55)卸売業	15	27	(▲44.4)	129	147	(▲12.2)
56～61)小売業	82	82	(0.0)	784	688	(14.0)
J 金融・保険業(62～67)	8	3	166.7	48	37	29.7
M 宿泊業・飲食サービス業(75～77)	55	51	7.8	303	243	24.7
75)宿泊業	16	24	▲ 33.3	131	93	40.9
76・77)飲食業	39	27	44.4	172	150	14.7
P 医療・福祉業(83～85)	191	228	(▲16.2)	1,306	1,491	(▲12.4)
O, Q 教育学習支援業・複合サービス業(81,82,86,87)	24	26	▲ 7.7	144	161	▲ 10.6
R サービス業(88～96)	95	98	(▲3.1)	696	776	(▲10.3)
S, T 公務・その他(分類不能の産業)(97～99)	18	4	350.0	73	90	▲ 18.9
その他	47	61	▲ 23.0	318	386	▲ 17.6

(注)令和6年4月以降については令和5年7月改定の「日本標準産業分類」に基づく区分、令和6年3月以前については平成25年10月改定の「日本標準産業分類」に基づく区分により表章したものを、令和6年4月以降の対前年同月比については、産業分類改定による影響のある産業について()で示している。

【美幌分室の職業紹介状況・新規求人数】

令和6年10月の新規求職申込件数は、前年同月と比べ7.5%減少した。月間有効求職者数は前年同月と比べ0.4%減少した。新規求人数は前年同月に比べ20.7%増加した。月間有効求人数は前年同月と比べ6.1%減少した。

令和6年10月の新規求人数は、前年同月と比べて宿泊業・飲食サービス業、医療・福祉業、教育学習支援業・複合サービス業等で減少したものの、農・林・漁業、建設業、製造業等で増加したことから、全体として増加した。

【職業紹介状況(学卒を除きパートを含む常用)】

項目	区分	令和6年10月	令和5年10月	対前年 (%)・(P)	令和6年度 4月～当月累計	前年同期	対前年 (%)・(P)
新規求職申込件数		49	53	▲ 7.5	386	337	14.5
月間有効求職者数		240	241	▲ 0.4	287	253	13.2
新規求人数		99	82	20.7	673	711	▲ 5.3
月間有効求人数		277	295	▲ 6.1	283	295	▲ 4.2
紹介件数		37	33	12.1	234	200	17.0
就職件数		11	13	▲ 15.4	117	116	0.9
充足数		12	12	0.0	108	84	28.6
新規求人倍率		2.02	1.55	0.47	1.74	2.11	▲ 0.37
有効求人倍率		1.15	1.22	▲ 0.07	0.99	1.17	▲ 0.18
就職率		22.4	24.5	▲ 2.1	30.3	34.4	▲ 4.1

注)月間有効求職者数・月間有効求人数の累計欄は月平均。

【パートタイムの職業紹介状況(常用的パート)】

項目	区分	令和6年10月	令和5年10月	対前年 (%)・(P)	令和6年度 4月～当月累計	前年同期	対前年 (%)・(P)
新規求職申込件数		17	17	0.0	138	125	10.4
月間有効求職者数		93	100	▲ 7.0	114	103	10.2
新規求人数		29	25	16.0	191	212	▲ 9.9
月間有効求人数		79	89	▲ 11.2	78	85	▲ 8.1
紹介件数		10	14	▲ 28.6	65	56	16.1
就職件数		5	6	▲ 16.7	40	37	8.1
就職率		29.4	35.3	▲ 5.9	29.0	29.6	▲ 0.6
全新規求人に占めるパート 求人の割合		29.3	30.5	▲ 1.2	28.4	29.8	▲ 1.4
全月間有効求人に占める パート求人の割合		28.5	30.2	▲ 1.7	27.5	28.7	▲ 1.2

注)月間有効求職者数・月間有効求人数の累計欄は月平均。

【新規求人数の産業別状況(学卒を除きパートを含む常用)】

産業分類	令和6年10月	令和5年10月	対前年 (%)	令和6年度 4月～当月累計	前年同期	対前年 (%)
合計	99	82	20.7	673	711	▲ 5.3
A, B 農・林・漁業(01～04)	8	5	60.0	31	18	72.2
C 鉱業(05)	0	0	0.0	0	0	0.0
D 建設業(06～08)	20	5	300.0	70	71	▲ 1.4
E 製造業(09～32)	17	13	30.8	93	107	▲ 13.1
09) 食料品製造業	8	6	33.3	41	58	▲ 29.3
12) 木材・木製品製造業	8	7	14.3	39	35	11.4
18) プラスチック製品製造業	0	0	0.0	0	0	0.0
24) 金属製品製造業	1	0	-	3	3	0.0
25～27, 29) はん用、生産用、業務用・電気機械器具製造業	0	0	0.0	0	1	-
31) 輸送用機械器具製造業	0	0	0.0	0	0	0.0
その他の製造業	0	0	0.0	10	10	0.0
G 情報通信業(37～41)	0	0	0.0	0	0	0.0
H 運輸業・郵便業(42～49)	2	0	(-)	40	37	(8.1)
I 卸売・小売業(50～61)	12	10	(20.0)	71	81	(▲12.3)
50～55) 卸売業	0	3	(-)	21	22	(▲4.5)
56～61) 小売業	12	7	(71.4)	50	59	(▲15.3)
J 金融・保険業(62～67)	0	2	-	9	22	▲ 59.1
M 宿泊業・飲食サービス業(75～77)	5	7	▲ 28.6	34	40	▲ 15.0
75) 宿泊業	4	0	-	21	10	110.0
76・77) 飲食業	1	7	▲ 85.7	13	30	▲ 56.7
P 医療・福祉業(83～85)	24	27	(▲11.1)	235	231	(1.7)
O, Q 教育学習支援業・複合サービス業(81, 82, 86, 87)	2	4	▲ 50.0	9	24	▲ 62.5
R サービス業(88～96)	6	5	(20.0)	40	54	(▲25.9)
S, T 公務・その他(分類不能の産業)(97～99)	3	4	▲ 25.0	35	19	84.2
その他	0	0	0.0	6	7	▲ 14.3

(注)令和6年4月以降については令和5年7月改定の「日本標準産業分類」に基づく区分、令和6年3月以前については平成25年10月改定の「日本標準産業分類」に基づく区分により表章したもの。令和6年4月以降の対前年同月比については、産業分類改定による影響のある産業について(-)で示している。

【遠軽出張所の職業紹介状況・新規求人数】

令和6年10月の新規求職申込件数は、前年同月と比べ15.1%増加した。月間有効求職者数は前年同月と比べ26.7%減少した。新規求人数は前年同月に比べ10.5%増加した。月間有効求人数は前年同月と比べ12.9%増加した。

令和6年10月の新規求人数は、前年同月と比べて卸売・小売業、金融・保険業等で減少したものの、農・林・漁業、製造業、サービス業等で増加したことから、全体として増加した。

【職業紹介状況(学卒を除きパートを含む常用)】

項目	区分	令和6年10月	令和5年10月	対前年 (%)・(P)	令和6年度 4月～当月累計	前年同期	対前年 (%)・(P)
新規求職申込件数		61	53	15.1	418	445	▲ 6.1
月間有効求職者数		258	352	▲ 26.7	302	397	▲ 24.0
新規求人数		137	124	10.5	862	845	2.0
月間有効求人数		367	325	12.9	348	357	▲ 2.5
紹介件数		29	32	▲ 9.4	237	246	▲ 3.7
就職件数		12	14	▲ 14.3	153	132	15.9
充足数		13	9	44.4	121	107	13.1
新規求人倍率		2.25	2.34	▲ 0.09	2.06	1.90	0.16
有効求人倍率		1.42	0.92	0.50	1.15	0.90	0.25
就職率		19.7	26.4	▲ 6.7	36.6	29.7	6.9

注)月間有効求職者数・月間有効求人数の累計欄は月平均。

【パートタイムの職業紹介状況(常用的パート)】

項目	区分	令和6年10月	令和5年10月	対前年 (%)・(P)	令和6年度 4月～当月累計	前年同期	対前年 (%)・(P)
新規求職申込件数		26	33	▲ 21.2	186	222	▲ 16.2
月間有効求職者数		123	178	▲ 30.9	143	197	▲ 27.3
新規求人数		37	44	▲ 15.9	269	255	5.5
月間有効求人数		91	85	7.1	101	98	2.5
紹介件数		6	11	▲ 45.5	90	99	▲ 9.1
就職件数		5	8	▲ 37.5	63	57	10.5
就職率		19.2	24.2	▲ 5.0	33.9	25.7	8.2
全新規求人に占めるパート 求人の割合		27.0	35.5	▲ 8.5	31.2	30.2	1.0
全月間有効求人に占める パート求人の割合		24.8	26.2	▲ 1.4	29.0	27.6	1.4

注)月間有効求職者数・月間有効求人数の累計欄は月平均。

【新規求人数の産業別状況(学卒を除きパートを含む常用)】

産業分類	令和6年10月	令和5年10月	対前年 (%)	令和6年度 4月～当月累計	前年同期	対前年 (%)
合計	137	124	10.5	862	845	2.0
A, B 農・林・漁業(01～04)	8	4	100.0	53	36	47.2
C 鉱業(05)	0	0	0.0	0	0	0.0
D 建設業(06～08)	41	41	0.0	215	213	0.9
E 製造業(09～32)	14	6	133.3	84	103	▲ 18.4
09)食料品製造業	12	4	200.0	66	85	▲ 22.4
12)木材・木製品製造業	0	1	-	11	8	37.5
18)プラスチック製品製造業	0	0	0.0	0	0	0.0
24)金属製品製造業	0	0	0.0	0	3	-
25～27、29)はん用、生産用、業務用・電気機械器具製造業	1	1	0.0	3	3	0.0
31)輸送用機械器具製造業	0	0	0.0	0	1	-
その他の製造業	1	0	-	4	3	33.3
G 情報通信業(37～41)	0	0	0.0	0	0	0.0
H 運輸業・郵便業(42～49)	4	2	(100.0)	37	19	(94.7)
I 卸売・小売業(50～61)	4	9	(▲55.6)	41	56	(▲26.8)
50～55)卸売業	0	0	(0.0)	6	10	(▲40.0)
56～61)小売業	4	9	(▲55.6)	35	46	(▲23.9)
J 金融・保険業(62～67)	0	2	-	7	11	▲ 36.4
M 宿泊業・飲食サービス業(75～77)	2	3	▲ 33.3	24	22	9.1
75)宿泊業	1	0	-	12	10	20.0
76・77)飲食業	1	3	▲ 66.7	12	12	0.0
P 医療・福祉業(83～85)	44	43	(2.3)	257	251	(2.4)
O, Q 教育学習支援業・複合サービス業(81,82,86,87)	4	5	▲ 20.0	19	31	▲ 38.7
R サービス業(88～96)	6	2	(200.0)	41	24	(70.8)
S, T 公務・その他(分類不能の産業)(97～99)	2	1	100.0	47	44	6.8
その他	8	6	33.3	37	35	5.7

(注)令和6年4月以降については令和5年7月改定の「日本標準産業分類」に基づく区分、令和6年3月以前については平成25年10月改定の「日本標準産業分類」に基づく区分により表章したもの。令和6年4月以降の対前年同月比については、産業分類改定による影響のある産業について()で示している。

時間額960円から時間額1,010円に
引上げとなりました

北海道最低賃金

北海道内の事業場で働くすべての労働者（臨時、パートタイマー、アルバイト等を含む。）及びその使用者に適用される北海道最低賃金が次のとおり改定されます。

時間額 **1,010** 円

（効力発生效年月日 令和6年10月1日）

- 最低賃金には、**精皆勤手当、通勤手当、家族手当、臨時に支払われる賃金及び時間外等割増賃金**は算入されません。
- 特定の産業（「処理牛乳・乳飲料、乳製品、糖類製造業」、「鉄鋼業」、「電子部品・デバイス・電子回路、電気機械器具、情報通信機械器具製造業」、「船舶製造・修理業、船体ブロック製造業」）で働く方は、北海道の特定（産業別）最低賃金が適用されます。なお、令和6年10月1日から今年度の改定までの間、「鉄鋼業」で働く方を除き、北海道最低賃金（時間額1,010円）が適用されます。

• 厚生労働省北海道労働局労働基準部賃金室 Tel 011-709-2311（内線 3533）

- | | |
|--------------------------------|-------------------------------|
| ・札幌中央 労働基準監督署 Tel 011-737-1191 | ・滝川 労働基準監督署 Tel 0125-24-7361 |
| ・札幌東 労働基準監督署 Tel 011-894-2815 | ・北見 労働基準監督署 Tel 0157-88-3983 |
| ・函館 労働基準監督署 Tel 0138-87-7605 | ・室蘭 労働基準監督署 Tel 0143-23-6131 |
| 江差駐在事務所 Tel 0139-52-1028 | ・釧路 労働基準監督署 Tel 0154-45-7835 |
| ・小樽 労働基準監督署 Tel 0134-33-7651 | ・名寄 労働基準監督署 Tel 01654-2-3186 |
| 倶知安支署 Tel 0136-22-0206 | ・留萌 労働基準監督署 Tel 0164-42-0463 |
| ・岩見沢 労働基準監督署 Tel 0126-22-4490 | ・稚内 労働基準監督署 Tel 0162-73-0777 |
| ・旭川 労働基準監督署 Tel 0166-99-4704 | ・浦河 労働基準監督署 Tel 0146-22-2113 |
| ・帯広 労働基準監督署 Tel 0155-97-1243 | ・苫小牧 労働基準監督署 Tel 0144-88-8899 |