

業務概要

令和6年11月

目次

1	労働市場動向	p - 1
2	一般職業紹介状況	p - 2
3	産業別・企業規模別新規求人状況	p - 3
4	新規求人数の正社員割合	p - 4
5	職業別、求人・求職状況（パートを含む常用）	p - 4
6	新規求職者の状況（常用）	p - 5
7	新規学校卒業者の職業紹介状況	p - 5
8	出先機関の職業紹介状況	p - 6
9	障害者の職業紹介状況	p - 6
10	雇用保険取扱状況	p - 7
11	職業紹介主要指標	p - 8

 ハローワークとまこまい

苫小牧公共職業安定所

〒053-8609 苫小牧市港町1丁目6番15号 苫小牧港湾合同庁舎 1・2・3階

ワークプラザとまこまい

〒053-0022 苫小牧市表町5丁目11番5号 ふれんどビル 3階



ハローワークとまこまい
のマスコット“ワークくん”

令和6年12月27日発行

1 労働市場動向（常用）～ 令和6年11月

令和6年11月の有効求人倍率は1.13倍で、前年同月(1.17倍)を0.04ポイント下回った。
 4か月連続で前年同月を下回った。1倍を上回るのは18か月連続。
 ※北海道の有効求人倍率は0.99倍で、前年同月比 0.05ポイント減少。

求人

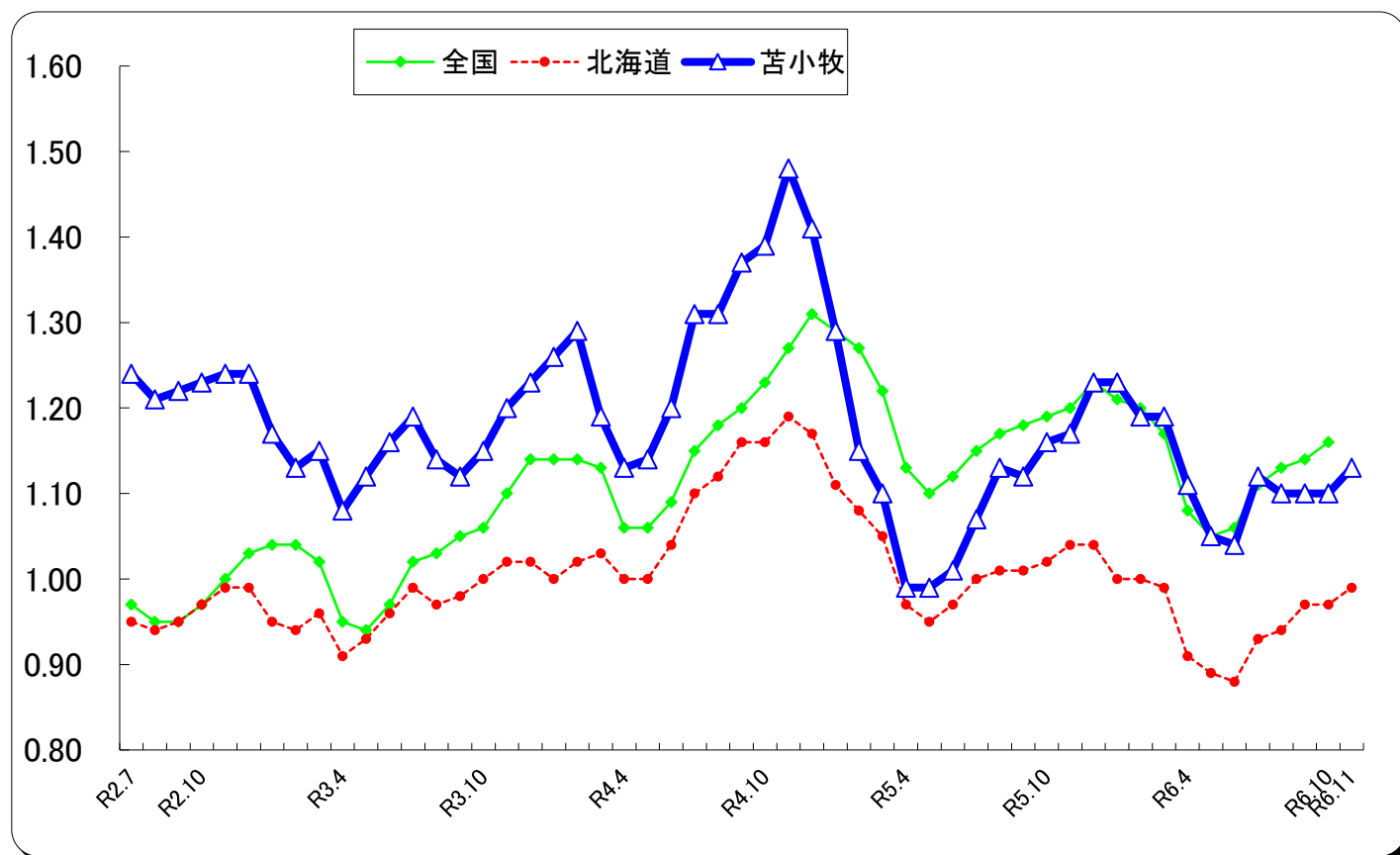
新規求人数は前年同月比9.2%減少し、2か月ぶりで前年同月を下回った。
 月間有効求人数は前年同月比4.5%減少し、4か月連続で前年同月を下回った。

主な産業で増加したのは、建設業が同9.5%、運輸業・郵便業が同4.5%、不動産業・物品賃貸業が同8.3%、生活関連サービスが同8.3%、公務・その他が同22.2%、
 減少した産業は、農林漁業が同48.5%、製造業が同4.8%、卸売・小売業が同13.8%、学術研究、専門・技術サービスが同40.0%、宿泊・飲食サービス業が同61.7%、教育・学習支援業が同50.0%、医療・福祉が同12.7%、サービス業が5.8%となっている。

求職

新規求職申込件数は同2.9%減少し、9か月連続で前年同月を下回った。
 月間有効求職者数は同0.6%減少し、4か月ぶりで前年同月を下回った。

紹介件数は同1.5%増加し、就職件数は同8.0%減少した。



常用有効求人倍率の推移（数値は原数値）

年月	R5.11	R5.12	R6.1	R6.2	R6.3	R6.4	R6.5	R6.6	R6.7	R6.8	R6.9	R6.10	R6.11
全国	1.20	1.23	1.21	1.20	1.17	1.08	1.05	1.06	1.11	1.13	1.14	1.16	
北海道	1.04	1.04	1.00	1.00	0.99	0.91	0.89	0.88	0.93	0.94	0.97	0.97	0.99
苫小牧	1.17	1.23	1.23	1.19	1.19	1.11	1.05	1.04	1.12	1.10	1.08	1.10	1.13

完全失業率の推移（数値は原数値）

年月	R5.11	R5.12	R6.1	R6.2	R6.3	R6.4	R6.5	R6.6	R6.7	R6.8	R6.9	R6.10	R6.11
全国	2.4	2.3	2.4	2.6	2.7	2.8	2.8	2.6	2.7	2.5	2.5	2.4	
北海道	2.7			2.4			3.0			2.6			

※常用とは、雇用契約において雇用期間の定めのない、又は4か月以上の雇用期間が定められているものをいう。

2 一般職業紹介状況（パートを含む常用）

区 分 項 目	令和6年		令和5年		令和6年度		令和5年度	備 考
	11月	前年比	11月	累計	同期比	累計		
新規求職申込件数	642	▲ 2.9	661	5,945	▲ 6.0	6,324		
うちパート	202	▲ 3.3	209	2,115	▲ 9.2	2,330		
うち45歳以上	385	▲ 4.5	403	3,559	▲ 3.3	3,679		
うち非自発的離職者	71	▲ 26.8	97	979	▲ 1.9	998		
月間有効求職者数	3,223	▲ 0.6	3,243	27,515	▲ 1.5	27,924		
うちパート	1,167	▲ 5.1	1,230	10,393	▲ 5.0	10,945		
うち45歳以上	1,887	1.5	1,859	16,082	1.3	15,868		
新規求人数	1,159	▲ 9.2	1,276	10,287	▲ 1.5	10,441		
うちパート	325	▲ 21.7	415	2,996	▲ 12.1	3,408		
月間有効求人数	3,626	▲ 4.5	3,797	29,995	▲ 0.2	30,041		
うちパート	974	▲ 19.4	1,208	8,485	▲ 11.0	9,536		
うち45歳以上	1,401	▲ 5.4	1,481	11,537	▲ 1.7	11,740		
紹介件数	398	1.5	392	3,335	▲ 8.0	3,625		
うちパート	116	12.6	103	988	▲ 7.7	1,070		
うち45歳以上	246	4.2	236	1,884	▲ 5.1	1,986		
就職件数	161	▲ 8.0	175	1,324	▲ 12.2	1,508		
うちパート	56	▲ 11.1	63	451	▲ 15.4	533		
うち45歳以上	102	▲ 7.3	110	749	▲ 8.8	821		
うち雇用保険受給者	60	13.2	53	440	1.9	432		
充足数	158	1.9	155	1,249	▲ 13.1	1,437		
新規求人倍率	1.81	▲ 0.12P	1.93	1.73	0.08P	1.65		
有効求人倍率	1.13	▲ 0.04P	1.17	1.09	0.01P	1.08		
就職率	25.1	▲ 1.4P	26.5	22.3	▲ 1.5P	23.8		
充足率	13.6	1.5P	12.1	12.1	▲ 1.7P	13.8		

※新規求職申込数、月間有効求職者数＝ハローワーク利用登録者とオンライン登録者の合計

※就職件数、充足数＝ハローワーク利用登録者とオンライン登録者の合計（オンラインハローワーク紹介、オンライン自主応募含む）

※新規求人倍率＝新規求人数／新規求職申込件数 ※有効求人倍率＝月間有効求人数／月間有効求職者数

※就職率＝就職件数／新規求職申込件数 ※充足率＝充足数／新規求人数

3 産業別・企業規模別常用新規求人状況（パートを含む常用）

区分 産業・規模別	令和6年		令和5年	令和6年度		令和5年度	備考
	11月	前年比	11月	累計	同期比	累計	
AB 農・林・漁業	17	▲ 48.5	33	286	2.5	279	
C 鉱業	0	▲ 100.0	7	21	▲ 19.2	26	
D 建設業	289	9.5	264	1,994	8.8	1,832	
E 製造業	80	▲ 4.8	84	852	▲ 5.6	903	
(09 食料品製造)	19	▲ 17.4	23	343	▲ 1.4	348	
(12 木材・木製品製造)	6	50.0	4	42	▲ 6.7	45	
(15 印刷・同関連)	4	300.0	1	17	112.5	8	
(21 窯業・土石製品製造)	5	66.7	3	43	19.4	36	
(311 自動車部品製造)	4	純増	0	58	▲ 39.6	96	
F 電気・ガス・熱供給・水道業	3	(50.0)	2	38	(▲ 5.0)	40	
G 情報通信業	1	純増	0	53	211.8	17	
H 運輸業・郵便業	69	(4.5)	66	763	(0.5)	759	
I 卸売・小売業	225	(▲ 13.8)	261	1,527	(▲ 13.3)	1,762	
J 金融・保険業	2	純増	0	38	▲ 17.4	46	
K 不動産業・物品賃貸業	13	8.3	12	151	▲ 6.8	162	
L 学術研究、専門・技術サービス	12	▲ 40.0	20	126	▲ 9.4	139	
M 宿泊業・飲食サービス業	18	▲ 61.7	47	401	▲ 3.8	417	
N 生活関連サービス	39	8.3	36	277	▲ 6.4	296	
O 教育・学習支援業	12	▲ 50.0	24	100	▲ 25.9	135	
P 医療・福祉	233	(▲ 12.7)	267	2,444	(▲ 1.4)	2,479	
Q 複合サービス業	5	▲ 16.7	6	34	9.7	31	
R サービス業	130	(▲ 5.8)	138	1,116	(5.7)	1,056	
(91 職業紹介・派遣業)	32	540.0	5	196	86.7	105	
S, T 公務・その他	11	22.2	9	66	6.5	62	
計	1,159	▲ 9.2	1,276	10,287	▲ 1.5	10,441	
29人以下	515	4.7	492	3,739	3.9	3,600	
30～99人	281	12.9	249	2,309	2.2	2,260	
100～299人	187	41.7	132	1,522	7.6	1,414	
300～499人	36	▲ 56.1	82	710	12.7	630	
500～999人	53	▲ 51.8	110	701	▲ 10.8	786	
1,000人以上	87	▲ 58.8	211	1,306	▲ 25.4	1,751	

(注) 令和6年4月以降については令和5年7月改定の「日本標準産業分類」に基づく区分、令和6年3月以前については平成25年10月改定の「日本標準産業分類」に基づく区分により表章したもの

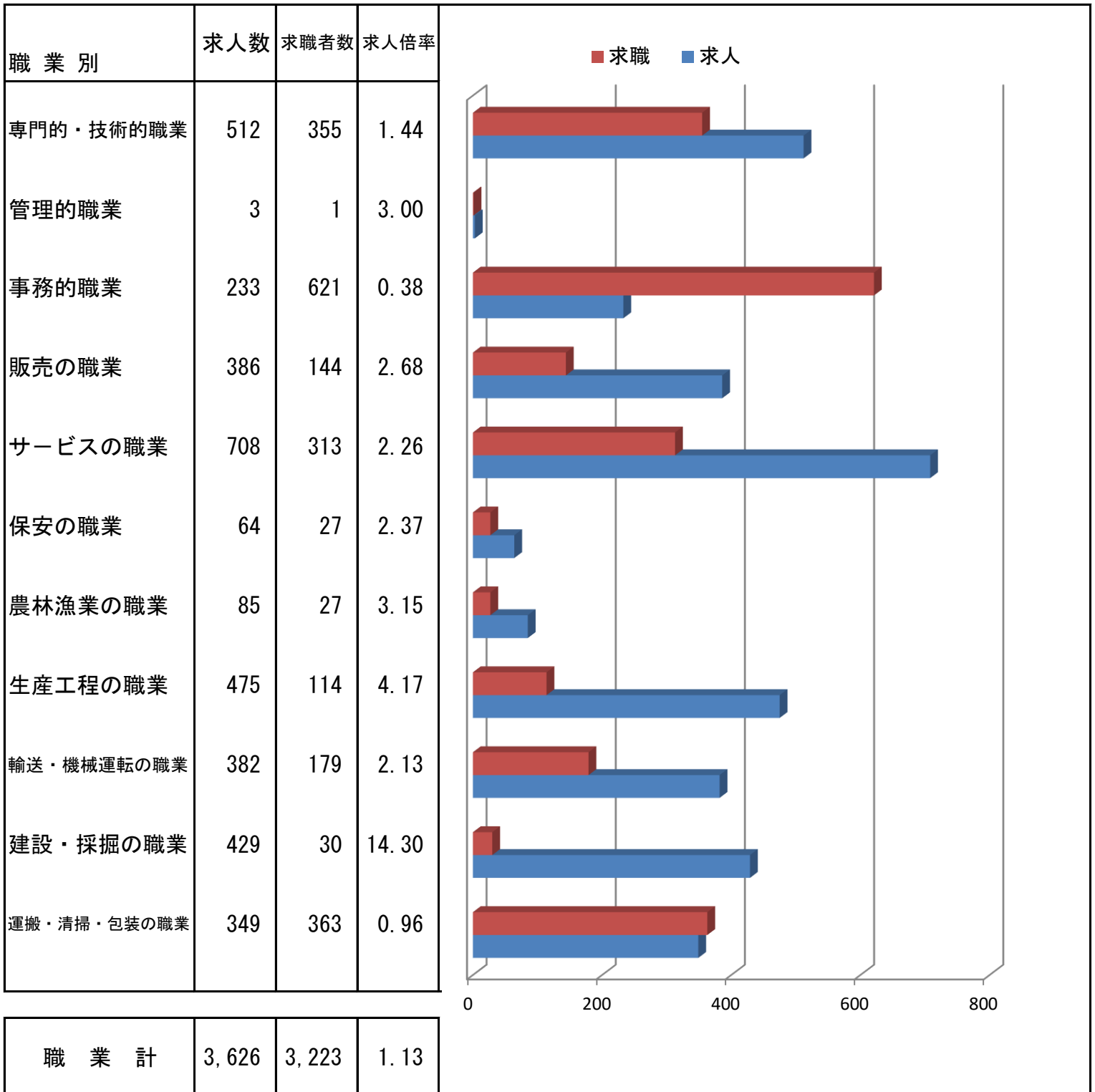
令和6年4月以降の対前年同月比については、産業分類改定による影響のある産業については()で示している

4 新規求人数の正社員割合

	R 5 年		R 6 年										
	1 1 月	1 2 月	1 月	2 月	3 月	4 月	5 月	6 月	7 月	8 月	9 月	1 0 月	1 1 月
新規求人数	1,276	1,339	1,282	1,325	1,492	1,375	1,192	1,296	1,397	1,204	1,248	1,416	1,159
正社員求人	670	768	702	713	841	736	680	769	759	655	747	757	659
占める割合	52.5%	57.4%	54.8%	53.8%	56.4%	53.5%	57.0%	59.3%	54.3%	54.4%	59.9%	53.5%	56.9%
前年同月比	7.3P	1.2P	5.0P	5.8P	3.4P	3.3P	8.0P	0.9P	6.2P	3.7P	2.3P	8.0P	4.4P

5 職業別、求人・求職バランスシート（パートを含む常用）

令和6年11月



6 新規求職者の状況（常用）

項目	区分	令和6年		令和5年 11月	令和6年度		令和5年度 累計	備考
		11月	前年比		累計	同期比		
計		642	▲ 2.9	661	5,945	▲ 6.0	6,324	
新規求職者（一般）		440	▲ 2.7	452	3,830	▲ 4.1	3,994	
	在職者	139	13.0	123	1,086	▲ 8.2	1,183	
	離職者	285	▲ 8.1	310	2,551	▲ 1.2	2,583	
	（事業主都合）	53	▲ 25.4	71	614	3.9	591	
	（自己都合）	221	▲ 1.8	225	1,823	▲ 3.3	1,885	
	（定年退職）	7	▲ 41.7	12	82	▲ 5.7	87	
	（自営・その他）	4	100.0	2	32	60.0	20	
	無業者	16	▲ 15.8	19	193	▲ 15.4	228	
新規求職者（パート）		202	▲ 3.3	209	2,115	▲ 9.2	2,330	

7 新規学校卒業者の職業紹介状況（高等学校～17校）

令和6年11月末

項目	区分	令和7年3月卒業者			令和6年3月卒業者			前年比
		計	男	女	計	男	女	
卒業者数		1,577	859	718	1,596	878	718	▲ 1.2
求職者数		418	266	152	434	263	171	▲ 3.7
求人数（管内）		922	*	*	967	*	*	▲ 4.7
就職者数		378	245	133	406	252	154	▲ 6.9
	うち管内	152	96	56	178	104	74	▲ 14.6
	うち道内	144	89	55	139	85	54	3.6
	うち道外	82	60	22	89	63	26	▲ 7.9
求人倍率（管内）		2.21			2.23			▲ 0.02
就職率（総数）		90.4			93.5			▲ 3.1

注） 求人倍率は管内の求人に対して計上。また、就職率は総数に対して計上。

8 出先機関の職業紹介状況（パートを含む常用）

ワークブラザとまこまい

項目	令和6年		令和5年 11月	令和6年度		令和5年度 累計	備考
	11月	前年比		累計	同期比		
新規求職申込件数	137	4.6	131	1,241	▲ 10.0	1,379	
月間有効求職者数	634	▲ 1.1	641	5,282	▲ 6.3	5,635	
紹介件数	79	8.2	73	782	▲ 5.9	831	
就職件数	34	▲ 8.1	37	288	▲ 12.2	328	

9 障害者の職業紹介状況

(1) 職業紹介登録状況

項目	令和6年		令和5年 11月	令和6年度		令和5年度 累計	備考
	11月	前年比		累計	同期比		
新規求職申込数	34	▲ 5.6	36	344	▲ 3.4	356	
うち身体障害者	11	57.1	7	87	▲ 5.4	92	
うち知的障害者 精神障害者等	23	▲ 20.7	29	257	▲ 2.7	264	
紹介件数	56	24.4	45	320	10.3	290	
うち身体障害者	21	75.0	12	98	18.1	83	
うち知的障害者 精神障害者等	35	6.1	33	222	7.2	207	
就職件数	20	▲ 4.8	21	126	▲ 1.6	128	
うち身体障害者	9	125.0	4	35	40.0	25	
うち知的障害者 精神障害者等	11	▲ 35.3	17	91	▲ 11.7	103	

(2) 期末現在登録状況

項目	令和6年11月		令和5年11月	備考
		前年比		
有効求職者	484	16.9	414	
うち身体障害者	149	17.3	127	
うち知的障害者 精神障害者等	335	16.7	287	
就業中の者	1,511	2.9	1,468	
うち身体障害者	479	1.7	471	
うち知的障害者 精神障害者等	1,032	3.5	997	
保留中の者	112	▲ 0.9	113	
うち身体障害者	40	2.6	39	
うち知的障害者 精神障害者等	72	▲ 2.7	74	

10 雇用保険取扱状況

(1) 適用状況

項目	区分	令和6年		令和5年 11月	令和6年度		令和5年度 累計	備考
		11月	前年比		累計	同期比		
適用事業所数		4,458	▲ 0.4	4,475	35,840	▲ 0.1	35,860	
月末被保険者数		61,896	▲ 0.8	62,424	497,536	▲ 0.8	501,318	
	うち一般被保険者	54,195	▲ 1.1	54,771	435,560	▲ 1.1	440,296	
	うち短期特例被保険者	1,410	▲ 10.2	1,570	12,385	▲ 6.7	13,281	
	うち高年齢被保険者	6,291	3.4	6,083	49,591	3.9	47,741	
資格取得者数（一般）		544	▲ 8.9	597	6,572	▲ 2.2	6,723	
資格取得者数（特例）		30	▲ 38.8	49	1,849	▲ 8.0	2,009	
資格喪失者数（一般）		544	▲ 10.5	608	6,066	▲ 4.9	6,379	
資格喪失者数（特例）		421	▲ 4.1	439	718	▲ 6.8	770	
事業主都合離職者数（一般）		4	▲ 90.5	42	370	▲ 14.5	433	

(2) 求職者給付等

基本手当

金額 単位～千円

項目	区分	令和6年		令和5年 11月	令和6年度		令和5年度 累計	備考
		11月	前年比		累計	同期比		
資格決定件数		189	7.4	176	1,844	3.6	1,780	
受給者実人員		826	7.6	768	6,757	1.1	6,685	
支給金額		104,791	1.1	103,697	858,643	1.7	844,293	

就職促進給付

金額 単位～千円

項目	区分	令和6年		令和5年 11月	令和6年度		令和5年度 累計	備考
		11月	前年比		累計	同期比		
受給者数		61	▲ 35.1	94	651	▲ 13.9	756	
支給金額		24,067	▲ 31.9	35,364	246,907	▲ 11.4	278,619	

特例一時金

金額 単位～千円

項目	区分	令和6年		令和5年 11月	令和6年度		令和5年度 累計	備考
		11月	前年比		累計	同期比		
資格決定件数		199	▲ 12.7	228	308	▲ 17.4	373	
受給者数		25	▲ 24.2	33	238	▲ 26.3	323	
支給金額		4,986	▲ 25.3	6,671	49,959	▲ 25.6	67,154	

