

業務概要

令和5年11月

目次

1	労働市場動向	p - 1
2	一般職業紹介状況	p - 2
3	産業別・企業規模別新規求人状況	p - 3
4	新規求人数の正社員割合	p - 4
5	職業別、求人・求職状況（パートを含む常用）	p - 4
6	新規求職者の状況（常用）	p - 5
7	新規学校卒業者の職業紹介状況	p - 5
8	出先機関の職業紹介状況	p - 6
9	障害者の職業紹介状況	p - 6
10	雇用保険取扱状況	p - 7
11	職業紹介主要指標	p - 8

 ハローワークとまこまい

苫小牧公共職業安定所

〒053-8609 苫小牧市港町1丁目6番15号 苫小牧港湾合同庁舎 1・2・3階

ワークプラザとまこまい

〒053-0022 苫小牧市表町5丁目11番5号 ふれんどビル 3階



ハローワークとまこまい
のマスコット“ワークくん”

令和5年12月26日発行

1 労働市場動向（常用）～ 令和5年11月

令和5年11月の有効求人倍率は1.17倍で、前年同月(1.48倍)を0.31ポイント下回った。
 10か月連続で前年同月を下回った。1倍を上回るのは6か月連続。
 ※北海道の有効求人倍率は1.04倍で、前年同月比 0.15ポイント減少。

求人

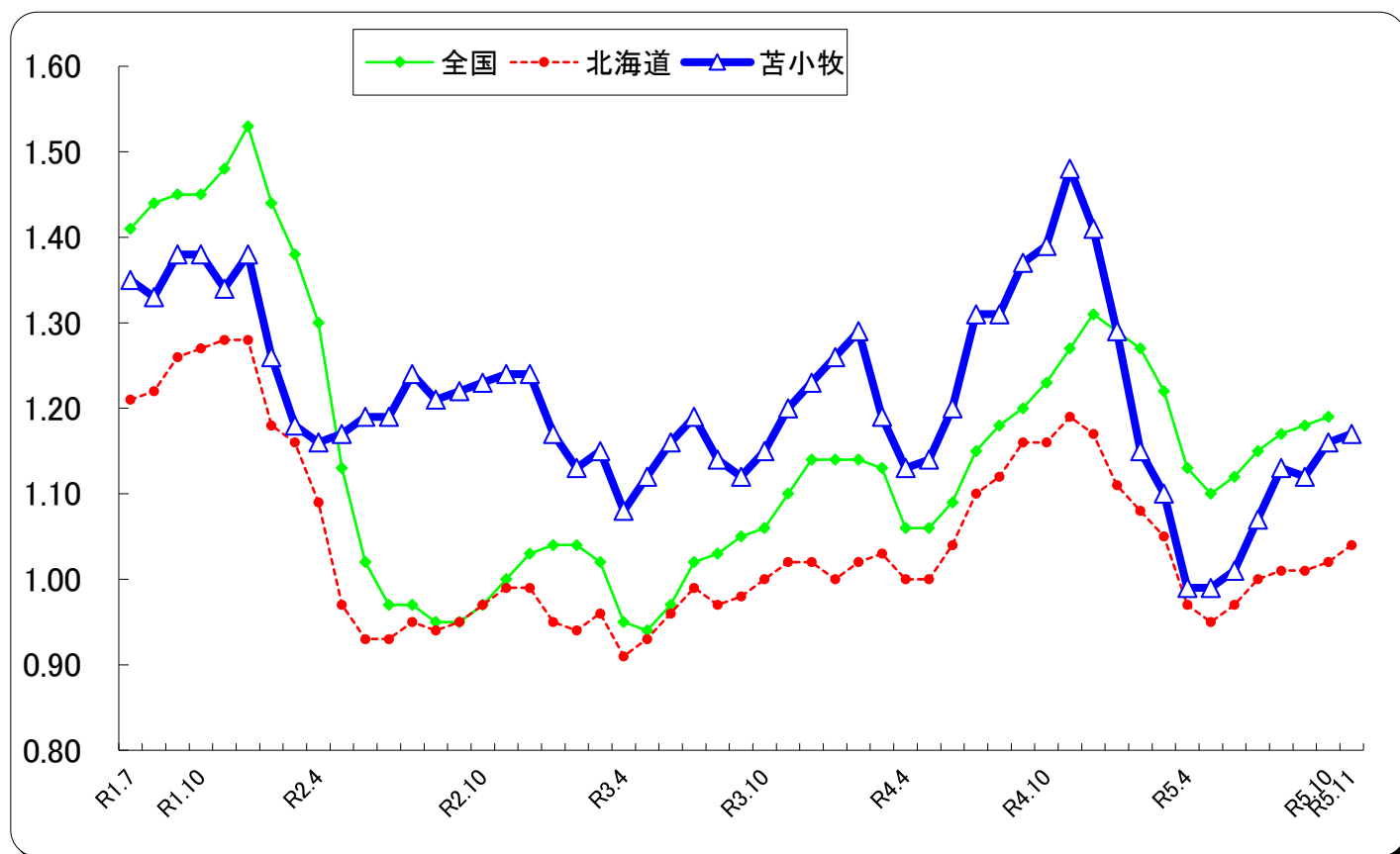
新規求人数は前年同月比19.5%減少し、12か月連続で前年同月を下回った。
 月間有効求人数は前年同月比19.9%減少し、11か月連続で前年同月を下回った。

主な産業で増加したのは、生活関連サービス業が前年同月比20.0%
 減少した産業は、農林漁業が同36.5%、製造業が同7.7%、運輸業・郵便業が同56.3%、卸売・小売業が同14.7%、
 教育・学習支援業が同56.4%、医療・福祉が同15.5%となっている。

求職

新規求職申込件数は同0.5%増加し、3か月連続で前年同月を上回った。
 月間有効求職者数は同1.4%増加し、17か月ぶりで前年同月を上回った。

紹介件数は同7.8%減少し、就職件数は同17.4%増加した。



常用有効求人倍率の推移（数値は原数値）

年月	R4.11	R4.12	R5.1	R5.2	R5.3	R5.4	R5.5	R5.6	R5.7	R5.8	R5.9	R5.10	R5.11
全国	1.27	1.31	1.29	1.27	1.22	1.13	1.10	1.12	1.15	1.17	1.18	1.19	
北海道	1.19	1.17	1.11	1.08	1.05	0.97	0.95	0.97	1.00	1.01	1.01	1.02	1.04
苫小牧	1.48	1.41	1.29	1.15	1.10	0.99	0.99	1.01	1.07	1.13	1.12	1.16	1.17

完全失業率の推移（数値は原数値）

年月	R4.11	R4.12	R5.1	R5.2	R5.3	R5.4	R5.5	R5.6	R5.7	R5.8	R5.9	R5.10	R5.11
全国	2.4	2.3	2.4	2.5	2.8	2.7	2.7	2.6	2.6	2.7	2.6	2.5	
北海道	2.7			2.6			3.2			2.8			

※常用とは、雇用契約において雇用期間の定めのない、又は4か月以上の雇用期間が定められているものをいう。

2 一般職業紹介状況（パートを含む常用）

区 分 項 目	令和5年		令和4年		令和5年度		令和4年度	備 考
	11月	前年比	11月	累計	同期比	累計		
新規求職申込件数	661	0.5	658	6,323	1.3	6,244		
うちパート	209	▲ 1.9	213	2,330	2.8	2,266		
うち45歳以上	403	15.1	350	3,678	7.8	3,411		
うち非自発的離職者	97	5.4	92	998	4.6	954		
月間有効求職者数	3,243	1.4	3,198	27,922	▲ 2.8	28,741		
うちパート	1,230	1.9	1,207	10,945	0.0	10,940		
うち45歳以上	1,859	6.7	1,742	15,866	▲ 0.5	15,943		
新規求人数	1,276	▲ 19.5	1,585	10,441	▲ 19.4	12,947		
うちパート	415	▲ 23.0	539	3,408	▲ 13.4	3,937		
月間有効求人数	3,797	▲ 19.9	4,741	30,041	▲ 18.6	36,890		
うちパート	1,208	▲ 17.0	1,456	9,536	▲ 11.9	10,828		
うち45歳以上	1,481	▲ 20.6	1,866	11,740	▲ 15.2	13,843		
紹介件数	392	▲ 7.8	425	3,625	▲ 3.1	3,742		
うちパート	103	▲ 7.2	111	1,070	10.2	971		
うち45歳以上	236	15.1	205	1,986	3.4	1,920		
就職件数	175	17.4	149	1,508	2.7	1,469		
うちパート	63	53.7	41	533	18.7	449		
うち45歳以上	110	61.8	68	821	11.2	738		
うち雇用保険受給者	53	15.2	46	432	3.1	419		
充足数	155	5.4	147	1,437	0.9	1,424		
新規求人倍率	1.93	▲ 0.48P	2.41	1.65	▲ 0.42P	2.07		
有効求人倍率	1.17	▲ 0.31P	1.48	1.08	▲ 0.20P	1.28		
就職率	26.5	3.9P	22.6	23.8	0.3P	23.5		
充足率	12.1	2.8P	9.3	13.8	2.8P	11.0		

※新規求職申込数、月間有効求職者数＝ハローワーク利用登録者とオンライン登録者の合計

※就職件数、充足数＝ハローワーク利用登録者とオンライン登録者の合計（オンラインハローワーク紹介、オンライン自主応募含む）

※新規求人倍率＝新規求人数／新規求職申込件数 ※有効求人倍率＝月間有効求人数／月間有効求職者数

※就職率＝就職件数／新規求職申込件数 ※充足率＝充足数／新規求人数

3 産業別・企業規模別常用新規求人状況（パートを含む常用）

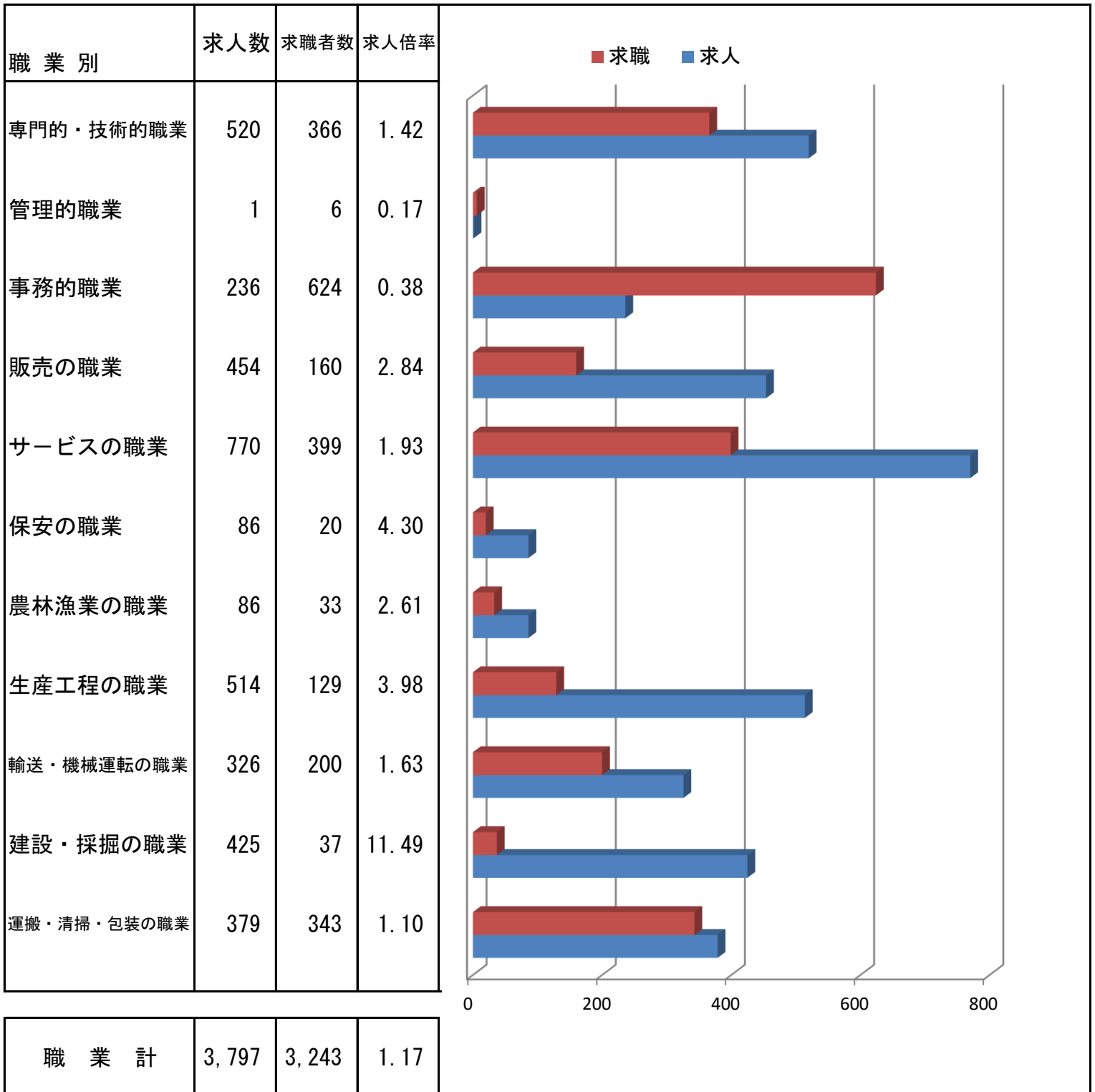
区 分 産業・規模別	令和5年		令和4年	令和5年度		令和4年度	備 考
	11月	前年比	11月	累計	同期比	累計	
AB 農・林・漁業	33	▲ 36.5	52	279	▲ 43.9	497	
C 鉱 業	7	純増	0	26	23.8	21	
D 建設業	264	1.1	261	1,832	▲ 21.7	2,341	
E 製造業	84	▲ 7.7	91	903	▲ 18.6	1,110	
(09 食料品製造)	23	9.5	21	348	▲ 19.6	433	
(12 木材・木製品製造)	4	▲ 50.0	8	45	▲ 39.2	74	
(15 印刷・同関連)	1	純増	0	8	▲ 73.3	30	
(21 窯業・土石製品製造)	3	50.0	2	36	▲ 7.7	39	
(311 自動車部品製造)	0	▲ 100.0	9	96	▲ 22.6	124	
F 電気・ガス・熱供給・水道業	2	100.0	1	40	5.3	38	
G 情報通信業	0	▲ 100.0	5	17	▲ 59.5	42	
H 運輸業・郵便業	66	▲ 56.3	151	759	▲ 30.4	1,090	
I 卸売・小売業	261	▲ 14.7	306	1,762	▲ 8.1	1,918	
J 金融・保険業	0	▲ 100.0	4	46	0.0	46	
K 不動産業・物品賃貸業	12	▲ 25.0	16	162	22.7	132	
L 学術研究、専門・技術サービス	20	5.3	19	139	▲ 21.9	178	
M 宿泊業・飲食サービス業	47	2.2	46	417	▲ 5.9	443	
N 生活関連サービス	36	20.0	30	296	▲ 20.9	374	
O 教育・学習支援業	24	▲ 56.4	55	135	▲ 59.5	333	
P 医療・福祉	267	▲ 15.5	316	2,479	▲ 12.3	2,826	
Q 複合サービス業	6	500.0	1	31	210.0	10	
R サービス業	138	▲ 6.1	147	1,056	▲ 22.7	1,366	
(91 職業紹介・派遣業)	5	25.0	4	105	▲ 49.3	207	
S, T 公務・その他	9	▲ 89.3	84	62	▲ 65.9	182	
計	1,276	▲ 19.5	1,585	10,441	▲ 19.4	12,947	
29人以下	492	▲ 20.6	620	3,600	▲ 24.6	4,773	
30～99人	249	▲ 6.4	266	2,260	▲ 21.2	2,867	
100～299人	132	▲ 54.3	289	1,414	▲ 20.2	1,773	
300～499人	82	28.1	64	630	▲ 10.6	705	
500～999人	110	18.3	93	786	▲ 23.8	1,031	
1,000人以上	211	▲ 16.6	253	1,751	▲ 2.6	1,798	

4 新規求人数の正社員割合

	R 4 年		R 5 年										
	1 1 月	1 2 月	1 月	2 月	3 月	4 月	5 月	6 月	7 月	8 月	9 月	1 0 月	1 1 月
新規求人数	1,585	1,252	1,368	1,225	1,471	1,304	1,212	1,345	1,332	1,295	1,312	1,365	1,276
正社員求人	716	704	681	588	779	654	594	786	641	656	756	621	670
占める割合	45.2%	56.2%	49.8%	48.0%	53.0%	50.2%	49.0%	58.4%	48.1%	50.7%	57.6%	45.5%	52.5%
前年同月比	0.7P	▲ 1.4P	▲ 8.6P	▲ 2.4P	0.2P	▲ 2.4P	▲ 0.2P	4.7P	▲ 1.9P	1.9P	4.6P	▲ 5.9P	7.3P

5 職業別、求人・求職バランスシート（パートを含む常用）

令和5年11月



6 新規求職者の状況（常用）

項目	区分	令和5年		令和4年	令和5年度		令和4年度	備考
		11月	前年比	11月	累計	同期比	累計	
計		661	0.5	658	6,323	1.3	6,244	
新規求職者（一般）		452	1.6	445	3,993	0.4	3,978	
	在職者	123	▲ 17.4	149	1,183	0.2	1,181	
	離職者	310	13.1	274	2,582	0.2	2,576	
	（事業主都合）	71	31.5	54	591	▲ 3.4	612	
	（自己都合）	225	8.2	208	1,884	1.9	1,849	
	（定年退職）	12	20.0	10	87	0.0	87	
	（自営・その他）	2	0.0	2	20	▲ 28.6	28	
	無業者	19	▲ 13.6	22	228	3.2	221	
新規求職者（パート）		209	▲ 1.9	213	2,330	2.8	2,266	

7 新規学校卒業者の職業紹介状況（高等学校～17校）

令和5年11月末

項目	区分	令和6年3月卒業生			令和5年3月卒業生			前年比
		計	男	女	計	男	女	
卒業生数		1,596	878	718	1,674	878	796	▲ 4.7
求職者数		434	263	171	466	269	197	▲ 6.9
求人数（管内）		967	*	*	953	*	*	1.5
就職者数		406	252	154	415	245	170	▲ 2.2
	うち管内	178	104	74	182	94	88	▲ 2.2
	うち道内	139	85	54	143	85	58	▲ 2.8
	うち道外	89	63	26	90	66	24	▲ 1.1
求人倍率（管内）		2.23			2.05			0.20
就職率（総数）		93.5			89.1			4.4

注） 求人倍率は管内の求人に対して計上。また、就職率は総数に対して計上。

8 出先機関の職業紹介状況（パートを含む常用）

ワークブラザとまこまい

項目	令和5年		令和4年 11月	令和5年度		令和4年度 累計	備考
	11月	前年比		累計	同期比		
新規求職申込件数	131	▲ 12.1	149	1,379	3.1	1,338	
月間有効求職者数	641	1.7	630	5,635	▲ 2.9	5,806	
紹介件数	73	▲ 22.3	94	831	3.1	806	
就職件数	37	27.6	29	328	2.2	321	

9 障害者の職業紹介状況

(1) 職業紹介登録状況

項目	令和5年		令和4年 11月	令和5年度		令和4年度 累計	備考
	11月	前年比		累計	同期比		
新規求職申込数	36	▲ 16.3	43	356	8.5	328	
うち身体障害者	7	▲ 46.2	13	92	12.2	82	
うち知的障害者 精神障害者等	29	▲ 3.3	30	264	7.3	246	
紹介件数	45	25.0	36	290	30.6	222	
うち身体障害者	12	▲ 20.0	15	83	15.3	72	
うち知的障害者 精神障害者等	33	57.1	21	207	38.0	150	
就職件数	21	75.0	12	128	16.4	110	
うち身体障害者	4	100.0	2	25	▲ 7.4	27	
うち知的障害者 精神障害者等	17	70.0	10	103	24.1	83	

(2) 期末現在登録状況

項目	令和5年11月		令和4年11月	備考
		前年比		
有効求職者	414	9.5	378	
うち身体障害者	127	7.6	118	
うち知的障害者 精神障害者等	287	10.4	260	
就業中の者	1,468	8.8	1,349	
うち身体障害者	471	▲ 1.5	478	
うち知的障害者 精神障害者等	997	14.5	871	
保留中の者	113	▲ 63.7	311	
うち身体障害者	39	▲ 69.3	127	
うち知的障害者 精神障害者等	74	▲ 59.8	184	

10 雇用保険取扱状況

(1) 適用状況

項目	区分	令和5年		令和4年 11月	令和5年度		令和4年度 累計	備考
		11月	前年比		累計	同期比		
適用事業所数		4,475	▲ 0.2	4,485	35,860	▲ 0.3	35,982	
月末被保険者数		62,424	▲ 1.6	63,426	501,318	▲ 2.2	512,461	
	うち一般被保険者	54,771	▲ 1.6	55,689	440,296	▲ 2.1	449,909	
	うち短期特例被保険者	1,570	▲ 1.1	1,587	13,281	▲ 1.8	13,518	
	うち高年齢被保険者	6,083	▲ 1.1	6,150	47,741	▲ 2.6	49,034	
資格取得者数（一般）		597	▲ 15.1	703	6,723	▲ 1.6	6,833	
資格取得者数（特例）		49	▲ 15.5	58	2,009	▲ 2.7	2,064	
資格喪失者数（一般）		608	▲ 7.6	658	6,379	▲ 0.6	6,415	
資格喪失者数（特例）		439	▲ 2.2	449	770	▲ 1.7	783	
事業主都合離職者数（一般）		42	▲ 34.4	64	433	28.9	336	

(2) 求職者給付等

基本手当

金額 単位～千円

項目	区分	令和5年		令和4年 11月	令和5年度		令和4年度 累計	備考
		11月	前年比		累計	同期比		
資格決定件数		176	▲ 3.8	183	1,780	▲ 1.4	1,806	
受給者実人員		768	▲ 6.2	819	6,685	▲ 0.2	6,698	
支給金額		103,697	▲ 5.4	109,629	844,293	▲ 3.5	874,744	

就職促進給付

金額 単位～千円

項目	区分	令和5年		令和4年 11月	令和5年度		令和4年度 累計	備考
		11月	前年比		累計	同期比		
受給者数		94	▲ 2.1	96	756	26.2	599	
支給金額		35,364	2.8	34,410	278,619	29.3	215,500	

特例一時金

金額 単位～千円

項目	区分	令和5年		令和4年 11月	令和5年度		令和4年度 累計	備考
		11月	前年比		累計	同期比		
資格決定件数		228	24.6	183	373	4.8	356	
受給者数		33	106.3	16	323	▲ 15.7	383	
支給金額		6,671	128.5	2,919	67,154	▲ 15.5	79,502	

職業紹介主要指標6（全所）

パートを含む常用														苫小牧公共職業安定所									
項目	新規求職申込件数		月間有効求職者数		新規求人数		月間有効求人数		紹介件数		就職件数		新規求人倍率		有効求人倍率〔原数値〕								
	年度	前年比	前年比	前年比	前年比	前年比	前年比	前年比	前年比	前年比	前年比	前年比	前年比	前年比	前年比	前年比	前年比	前年比	前年比	前年比			
20年度	16,258	10.2	61,110	5.5	10,643	▲ 10.2	26,763	▲ 11.7	21,069	18.1	3,944	▲ 7.7	0.65	▲ 0.15	0.44	▲ 0.08	0.43	▲ 0.08	0.73	▲ 0.24			
21年度	17,390	7.0	70,797	15.9	9,685	▲ 9.0	22,692	▲ 15.2	22,571	7.1	3,928	▲ 0.4	0.56	▲ 0.09	0.32	▲ 0.12	0.35	▲ 0.08	0.42	▲ 0.31			
22年度	17,924	3.1	72,226	2.0	10,904	12.6	25,617	12.9	22,339	▲ 1.0	4,297	9.4	0.61	0.05	0.35	0.03	0.41	0.06	0.51	0.09			
23年度	16,786	▲ 6.0	66,966	▲ 7.3	12,345	13.2	30,101	17.5	20,916	▲ 6.4	4,368	1.7	0.74	0.13	0.45	0.10	0.46	0.05	0.62	0.11			
24年度	15,534	▲ 7.5	63,126	▲ 5.7	12,792	3.6	32,866	9.2	19,444	▲ 7.0	4,238	▲ 3.0	0.82	0.08	0.52	0.07	0.57	0.11	0.74	0.12			
25年度	14,243	▲ 8.3	57,707	▲ 8.6	14,940	16.8	39,005	18.7	16,767	▲ 13.8	4,268	0.7	1.05	0.23	0.68	0.16	0.74	0.17	0.87	0.13			
26年度	12,886	▲ 9.5	51,295	▲ 11.1	16,762	12.2	44,995	15.4	14,285	▲ 14.8	3,936	▲ 7.8	1.30	0.25	0.88	0.20	0.86	0.12	1.00	0.13			
27年度	11,652	▲ 9.6	46,310	▲ 9.7	17,177	2.5	47,436	5.4	12,387	▲ 13.3	3,737	▲ 5.1	1.47	0.17	1.02	0.14	0.96	0.10	1.11	0.11			
28年度	11,978	2.8	47,420	2.4	17,193	0.1	47,267	▲ 0.4	11,216	▲ 9.5	3,514	▲ 6.0	1.44	▲ 0.03	1.00	▲ 0.02	1.04	0.08	1.25	0.14			
29年度	11,757	▲ 1.8	45,999	▲ 3.0	18,495	7.6	51,533	9.0	9,783	▲ 12.8	3,358	▲ 4.4	1.57	0.13	1.12	0.12	1.11	0.07	1.38	0.13			
30年度	11,333	▲ 3.6	44,593	▲ 3.1	19,438	5.1	55,230	7.2	8,666	▲ 11.4	3,029	▲ 9.8	1.72	0.15	1.24	0.12	1.17	0.06	1.46	0.08			
31年度	10,155	▲ 10.4	40,516	▲ 9.1	18,174	▲ 6.5	52,385	▲ 5.2	7,387	▲ 14.8	2,730	▲ 9.9	1.79	0.12	1.29	0.50	1.19	0.02	1.41	▲ 0.05			
令和2年度	9,134	▲ 10.1	41,733	3.0	17,741	▲ 2.4	50,055	▲ 4.4	6,065	▲ 17.9	2,263	▲ 17.1	1.94	0.15	1.20	▲ 0.09	0.96	▲ 0.23	1.01	▲ 0.40			
令和3年度	9,379	2.7	44,326	6.2	18,342	3.4	52,120	4.1	5,948	▲ 1.9	2,204	▲ 2.6	1.96	0.02	1.18	▲ 0.02	0.98	0.02	1.05	0.04			
4月	1,158	9.2	3,965	12.9	1,555	▲ 6.9	4,284	3.8	642	11.5	224	▲ 4.7	1.34	-0.23	1.08	▲ 0.09	0.91	▲ 0.06	0.95	▲ 0.24			
5月	755	4.4	3,872	13.0	1,449	10.6	4,337	6.4	562	40.1	204	32.5	1.92	0.11	1.12	▲ 0.07	0.93	0.00	0.94	▲ 0.08			
6月	707	▲ 7.8	3,748	8.7	1,599	8.6	4,359	5.9	525	▲ 5.2	197	▲ 12.1	2.26	0.34	1.16	▲ 0.03	0.96	0.03	0.97	0.00			
7月	714	2.3	3,582	9.3	1,482	▲ 1.6	4,266	4.7	390	▲ 27.5	154	▲ 28.4	2.08	▲ 0.08	1.19	▲ 0.05	0.99	0.04	1.02	0.05			
8月	745	12.9	3,742	12.4	1,475	13.8	4,258	5.4	448	6.9	175	9.4	1.98	0.02	1.14	▲ 0.07	0.97	0.03	1.03	0.08			
9月	727	0.8	3,764	8.4	1,481	▲ 5.8	4,234	▲ 0.3	450	▲ 17.1	184	▲ 6.6	2.04	-14.00	1.12	▲ 0.10	0.98	0.03	1.05	0.10			
10月	787	4.7	3,850	9.3	1,659	2.8	4,438	2.7	560	4.9	182	▲ 7.6	2.11	-0.04	1.15	▲ 0.08	1.00	0.03	1.06	0.09			
11月	738	11.6	3,719	8.2	1,523	13.9	4,458	4.7	490	14.5	208	31.6	2.06	0.04	1.20	▲ 0.04	1.02	0.03	1.10	0.10			
12月	593	▲ 5.4	3,539	4.8	1,399	▲ 1.2	4,363	3.8	366	▲ 7.6	161	8.1	2.36	0.10	1.23	▲ 0.01	1.02	0.03	1.14	0.11			
1月	787	▲ 0.5	3,448	▲ 1.5	1,556	3.8	4,334	5.6	390	▲ 3.7	121	1.7	1.98	0.08	1.26	0.09	1.00	0.05	1.14	0.10			
2月	675	▲ 12.0	3,362	▲ 7.9	1,497	6.6	4,332	4.6	454	▲ 18.6	138	▲ 23.8	2.22	0.39	1.29	0.16	1.02	0.08	1.14	0.10			
3月	993	9.5	3,735	▲ 1.2	1,667	1.4	4,457	2.6	671	▲ 5.9	256	▲ 6.6	1.68	-0.13	1.19	0.04	1.03	0.07	1.13	0.11			
令和4年度	9,434	0.6	41,778	▲ 5.7	18,263	▲ 0.4	52,968	1.6	5,605	▲ 5.8	2,201	▲ 0.1	1.94	▲ 0.02	1.27	0.09	1.09	0.11	1.19	0.14			
4月	1,133	▲ 2.2	4,002	0.9	1,718	10.5	4,521	5.5	599	▲ 6.7	225	0.4	1.52	0.18	1.13	0.05	1.00	0.09	1.06	0.11			
5月	801	6.1	3,979	2.8	1,477	1.9	4,554	5.0	518	▲ 7.8	202	▲ 1.0	1.84	▲ 0.08	1.14	0.02	1.00	0.07	1.06	0.12			
6月	782	10.6	3,810	1.7	1,565	▲ 2.1	4,582	5.1	510	▲ 2.9	213	8.1	2.00	▲ 0.26	1.20	0.04	1.04	0.08	1.09	0.12			
7月	686	▲ 3.9	3,511	▲ 2.0	1,748	17.9	4,592	7.6	408	4.6	177	14.9	2.55	0.47	1.31	0.12	1.10	0.11	1.15	0.13			
8月	737	▲ 1.1	3,459	▲ 7.6	1,459	▲ 1.1	4,544	6.7	452	0.9	149	▲ 14.9	1.98	0.00	1.31	0.17	1.12	0.15	1.18	0.15			
9月	712	▲ 2.1	3,443	▲ 8.5	1,678	13.3	4,706	11.1	424	▲ 5.8	187	1.6	2.36	0.32	1.37	0.25	1.16	0.18	1.20	0.15			
10月	735	▲ 6.6	3,339	▲ 13.3	1,717	3.5	4,650	4.8	406	▲ 27.5	167	▲ 8.2	2.34	0.23	1.39	0.24	1.16	0.16	1.23	0.17			
11月	658	▲ 10.8	3,198	▲ 14.0	1,585	4.1	4,741	6.3	425	▲ 13.3	149	▲ 28.4	2.41	0.35	1.48	0.28	1.19	0.17	1.27	0.17			
12月	620	4.6	3,092	▲ 12.6	1,252	▲ 10.5	4,363	0.0	308	▲ 15.8	141	▲ 12.4	2.02	▲ 0.34	1.41	0.18	1.17	0.15	1.31	0.17			
1月	833	5.8	3,148	▲ 8.7	1,368	▲ 12.1	4,072	▲ 6.0	411	5.4	132	9.1	1.64	▲ 0.34	1.29	0.03	1.11	0.11	1.29	0.15			
2月	781	15.7	3,257	▲ 3.1	1,225	▲ 18.2	3,758	▲ 13.3	528	16.3	183	32.6	1.57	▲ 0.65	1.15	▲ 0.14	1.08	0.06	1.27	0.13			
3月	956	▲ 3.7	3,540	▲ 5.2	1,471	▲ 11.8	3,885	▲ 12.8	616	▲ 8.2	276	7.8	1.54	▲ 0.14	1.10	▲ 0.09	1.05	0.02	1.22	0.09			
令和5年度	6,323	1.3	27,922	▲ 2.8	10,441	▲ 19.4	30,041	▲ 18.6	3,625	▲ 3.1	1,508	2.7	1.65	▲ 0.42	1.08	▲ 0.20	0.99	▲ 0.10					
4月	1,079	▲ 4.8	3,744	▲ 6.4	1,304	▲ 24.1	3,700	▲ 18.2	510	▲ 14.9	218	▲ 3.1	1.21	▲ 0.31	0.99	▲ 0.14	0.97	▲ 0.03	1.13	0.07			
5月	847	5.7	3,767	▲ 5.3	1,212	▲ 17.9	3,717	▲ 18.4	481	▲ 7.1	207	2.5	1.43	▲ 0.41	0.99	▲ 0.15	0.95	▲ 0.05	1.10	0.04			
6月	744	▲ 4.9	3,654	▲ 4.1	1,345	▲ 14.1	3,690	▲ 19.5	428	▲ 16.1	196	▲ 8.0	1.81	▲ 0.19	1.01	▲ 0.19	0.97	▲ 0.07	1.12	0.03			
7月	739	7.7	3,464	▲ 1.3	1,332	▲ 23.8	3,708	▲ 19.3	436	6.9	179	1.1	1.80	▲ 0.75	1.07	▲ 0.24	1.00	▲ 0.10	1.15	0.00			
8月	715	▲ 3.0	3,348	▲ 3.2	1,295	▲ 11.2	3,795	▲ 16.5	420	▲ 7.1	169	13.4	1.81	▲ 0.17	1.13	▲ 0.18	1.01	▲ 0.11	1.17	▲ 0.01			
9月	773	8.6	3,382	▲ 1.8	1,312	▲ 21.8	3,781	▲ 19.7	484	14.2	182	▲ 2.7	1.70	▲ 0.66	1.12	▲ 0.25	1.01	▲ 0.15	1.18	▲ 0.02			
10月	765	4.1	3,320	▲ 0.6	1,365	▲ 20.5	3,853	▲ 17.1	474	16.7	182	9.0	1.78	▲ 0.56	1.16	▲ 0.23	1.02	▲ 0.14	1.19	▲ 0.04			
11月	661	0.5	3,243	1.4	1,276	▲ 19.5	3,797	▲ 19.9	392	▲ 7.8	175	17.4	1.93	▲ 0.48	1.17	▲ 0.31	1.04	▲ 0.15					
12月																							
1月																							
2月																							
3月																							

※前年比は%表記です。前年差はポイント表記です。