

令和5年度

業 務 概 況



根室港北副防波堤灯台（根室市）

ハローワーク ねむろ

ハローワーク 中標津

はじめに

令和5年度の求人・求職の状況を見ると、新規求人数(パート含む常用)については5,786人と前年度比17.2%の減少となり、産業別では、「農・林・漁業」が同34.8%、「建設業」が同21.3%、「製造業」が同10.1%、「卸売・小売業」が同12.4%、「宿泊業・飲食サービス業」が同42.3%減少した。

また、求職者の動向は、新規求職者数(パートを含む常用)が2,283人と前年度比3.3%減少した。離職者の理由別では、事業主都合離職者が同4.3%増加し、自己都合による離職者が11.6%減少した。結果として、令和5年度の有効求人倍率は1.71倍と、前年度を0.41P下回った。

本書は、当所の概況をはじめ管内の労働市場並びに令和5年度に取り扱った主要業務の統計を主体にまとめたものです。

採用計画や雇用対策推進のための資料として、ご活用いただければ幸いです。

最後に、これからも当所の業務運営に対する一層のご理解とご協力をよろしくお願いいたします。

令和6年8月

根室公共職業安定所長
佐々木 和己

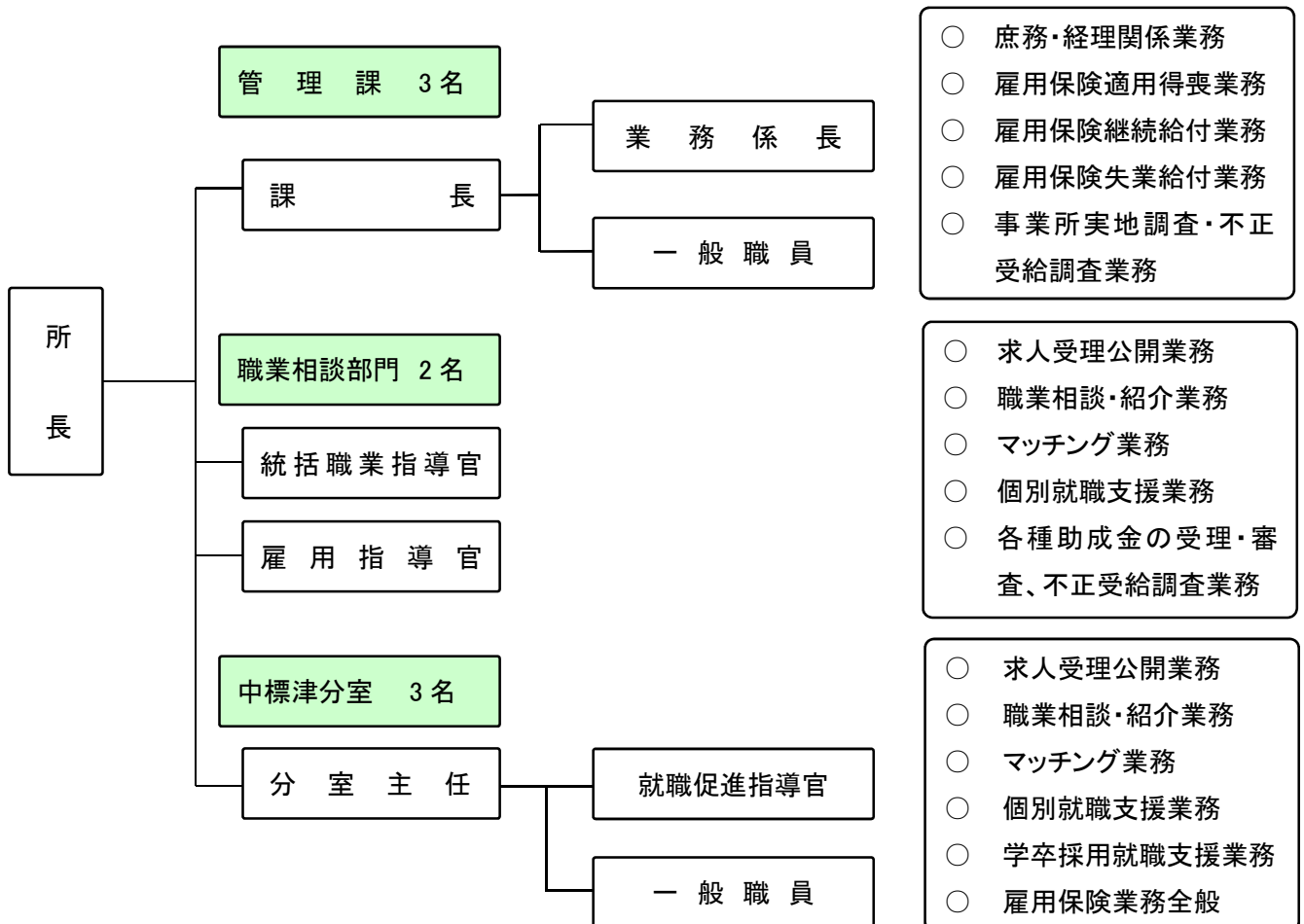
目次

- 1 はじめに 目次
- 2 沿革 組織
- 3 管内概要
- 4 管内面積・人口等
- 5 一般職業紹介状況(パートを含む常用)
- 6 主要産業別・事業所規模別新規求人数状況
- 7 高齢者・障害者雇用状況(各年6月1日現在雇用状況報告)、障害者職業紹介状況
- 8 新規学卒者の職業紹介状況、季節労働者市町別求職状況
- 9 雇用保険適用状況、雇用保険産業別適用状況
- 10 雇用保険給付状況、雇用継続給付状況
- 11 教育訓練給付状況 雇用保険不正受給状況 雇用安定事業給付金支給状況
- 12 ハローワーク中標津の取扱い状況

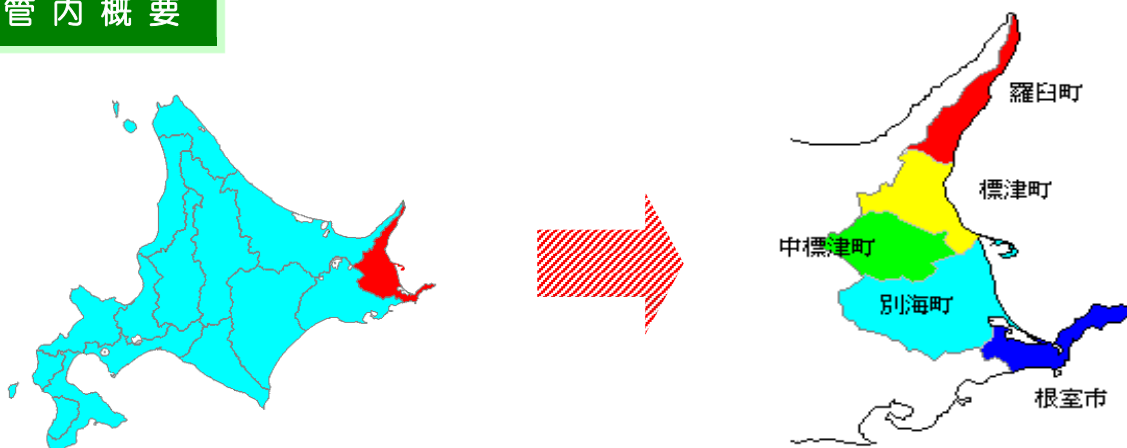
沿革

- 昭和 6 年 町営職業紹介所開設
- 昭和 13 年 11 月 職業紹介法の改正により国営移管、根室支庁管内を管轄区域として根室職業紹介所と呼称
- 昭和 16 年 2 月 勅令第 113 号職業紹介官制改正により根室国民職業指導所と改称
- 昭和 19 年 3 月 勅令第 98 号北海道庁官制改正により根室国民勤労働員署と改称
- 昭和 20 年 10 月 勅令第 560 号北海道庁官制改正により根室勤労署と呼称
- 昭和 22 年 4 月 勅令第 118 号公共職業安定所官制改正により根室公共職業安定所と改称
- 昭和 23 年 11 月 労働省告示第 37 号により根室公共職業安定所廃止、根室町、歯舞村、和田村の 1 町 2 村を管轄区域として釧路公共職業安定所根室出張所を設置
- 昭和 34 年 7 月 職業安定法施行規則の一部改正により、根室市、別海村、標津町、中標津町、羅臼村を管轄区域として根室公共職業安定所を設置。本所昇格に伴い昭和 31 年 7 月に開設した中標津巡回相談所を釧路公共職業安定所から引き継ぐ
- 昭和 38 年 6 月 根室公共職業安定所 中標津分室を設置
- 昭和 43 年 11 月 根室市幸町 1 丁目 8 番地に根室公共職業安定所庁舎新築移転
- 平成 12 年 4 月 中標津町東 2 条南 2 丁目 1-1 中標津経済センターに中標津分室移転
- 平成 26 年 3 月 根室市弥栄町 1 丁目 18 番地 根室地方合同庁舎に根室公共職業安定所移転

組織



管内概要



地 勢

当所は、北海道の最東端に位置し、南北に並ぶ根室市、別海町、中標津町、標津町、羅臼町の1市4町を管轄する。管轄東部はオホーツク海に面し、北方領土（歯舞群島、色丹島、国後島、択捉島）を望み、南部は太平洋に面している。西部はハローワーク釧路の管轄に接し、北部は知床半島南部を管内に有し、知床連山を境にしてハローワーク網走の管轄と接している。管内の総面積は歯舞群島・風蓮湖を含め 3,592km²で、国内下位 7 都府県より広い。また、当所から中標津分室までは 78km(車で約 1 時間 30 分)、管轄最北の羅臼町役場までは 139km(車で約 2 時間 20 分)、隣接するハローワーク釧路は 123km(JR 等で約 3 時間 30 分)、札幌市の北海道労働局まで 429km(JR で約 7 時間)と、移動には時間を要する。また、令和 2 年に内閣府から根室市で震度 6 強の地震、最大沿岸津波波高 22m の津波発生の予測が公表され、住民からすみやかな対策や国と自治体、官民の連携が求められている。

気 候

管内は、根室半島及び沿岸部で海洋性気候、分室の配置される内陸部で大陸性気候を示し、根室半島の年平均気温は 5~7 度と冷涼であり、7 月下旬においても朝夕に暖房を要することがある。

また、オホーツク海においては冬期間流氷に閉ざされ、厳しい寒気に見舞われる。さらに、沿岸部においては海霧に覆われることが多く、霧日数は例年 100 日前後に達する。

産 業

管内では、広大な土地資源を背景として大規模な草地型酪農が展開されており、国を挙げて地域の基幹産業とすべく発展させてきた。年間生乳生産量は約 80 万トンで、北海道全体の 2 割、全国の 1 割を占める。現在は、人手不足への対応や事業の集約と営農サポートのため、酪農ヘルパーやTMRセンター等の導入が進められ、酪農家の休日取得の促進や業務の集約・効率化が図られている。

また、サケ、マス、サンマ、ホッケ、タラ等を主体とする漁船漁業、秋サケを主体とする定置網漁業、昆布、ウニ、アサリ、ホタテを主体とする採貝藻漁業等道内有数の水産地域であるが、ロシア 200 カイリ内の操業禁止、漁獲量の大幅減少等漁業を取り巻く環境は年々厳しくなっており、近年はサケ、ニシン、ホタテ、カキ、花咲ガニ、北海シマエビ等の栽培漁業が推進されている。工業生産では食料品製造業が大部分を占め、沿岸部で水産食料品が、内陸部で乳製品等畜産食料品が製造されている。

管内面積・人口

(単位:人)

地域	項目	H26	H27	H28	H29	H30	H31/R元	R2	R3	R4	R5
		2014	2015	2016	2017	2018	2019	2020	2021	2022	2023
根室所管内面積 3,591.26km ² ※1	人口	79,240	78,275	77,128	76,043	75,055	74,053	72,777	71,418	70,087	68,872
	生産年齢人口	48,453	47,178	46,007	44,932	43,953	43,137	42,192	41,247	40,457	39,747
	外国人人口	597	617	660	744	800	950	979	945	1,188	1,473
根室市面積 502.65km ² ※2	人口	28,050	27,629	27,018	26,399	25,953	25,457	24,858	24,231	23,546	23,006
	生産年齢人口	16,585	16,084	15,559	15,015	14,594	14,175	13,775	13,428	13,033	12,732
	外国人人口	257	279	268	288	289	321	337	345	424	562
別海町面積 1,317.16km ² ※2	人口	15,847	15,695	15,497	15,377	15,171	15,006	14,827	14,558	14,372	14,210
	生産年齢人口	9,768	9,524	9,339	9,154	8,968	8,842	8,713	8,471	8,339	8,237
	外国人人口	208	213	246	267	313	384	410	382	462	531
中標津町面積 684.87km ² ※1	人口	24,205	24,062	23,887	23,661	23,493	23,392	23,203	22,978	22,729	22,440
	生産年齢人口	15,258	14,972	14,766	14,530	14,325	14,231	14,058	13,882	13,758	13,575
	外国人人口	59	60	69	91	93	109	114	111	166	204
標津町面積 624.69km ²	人口	5,460	5,411	5,368	5,375	5,347	5,243	5,123	5,056	4,952	4,849
	生産年齢人口	3,279	3,214	3,102	3,124	3,066	3,007	2,901	2,848	2,785	2,716
	外国人人口	30	28	39	62	69	95	79	79	91	104
羅臼町面積 397.72km ²	人口	5,678	5,478	5,358	5,231	5,091	4,955	4,766	4,595	4,488	4,367
	生産年齢人口	3,563	3,384	3,241	3,109	3,000	2,882	2,745	2,618	2,542	2,487
	外国人人口	43	37	38	36	36	41	39	28	45	72

※ 面積は国土交通省国土地理院「令和5年 全国都道府県市区町村別面積調(4月1日時点)」による。

※1 根室所管内1市4町の面積に風蓮湖の面積64.17km²を含む。

※2 根室市に歯舞群島の面積94.84km²を含む。また、根室市と別海町に境界未定の風蓮湖の面積64.17km²を含まない。

※ 人口(生産年齢・外国人人口含む)は、「住民基本台帳人口(各年度1月1日現在)」による。

一般職業紹介状況（パートを含む常用）

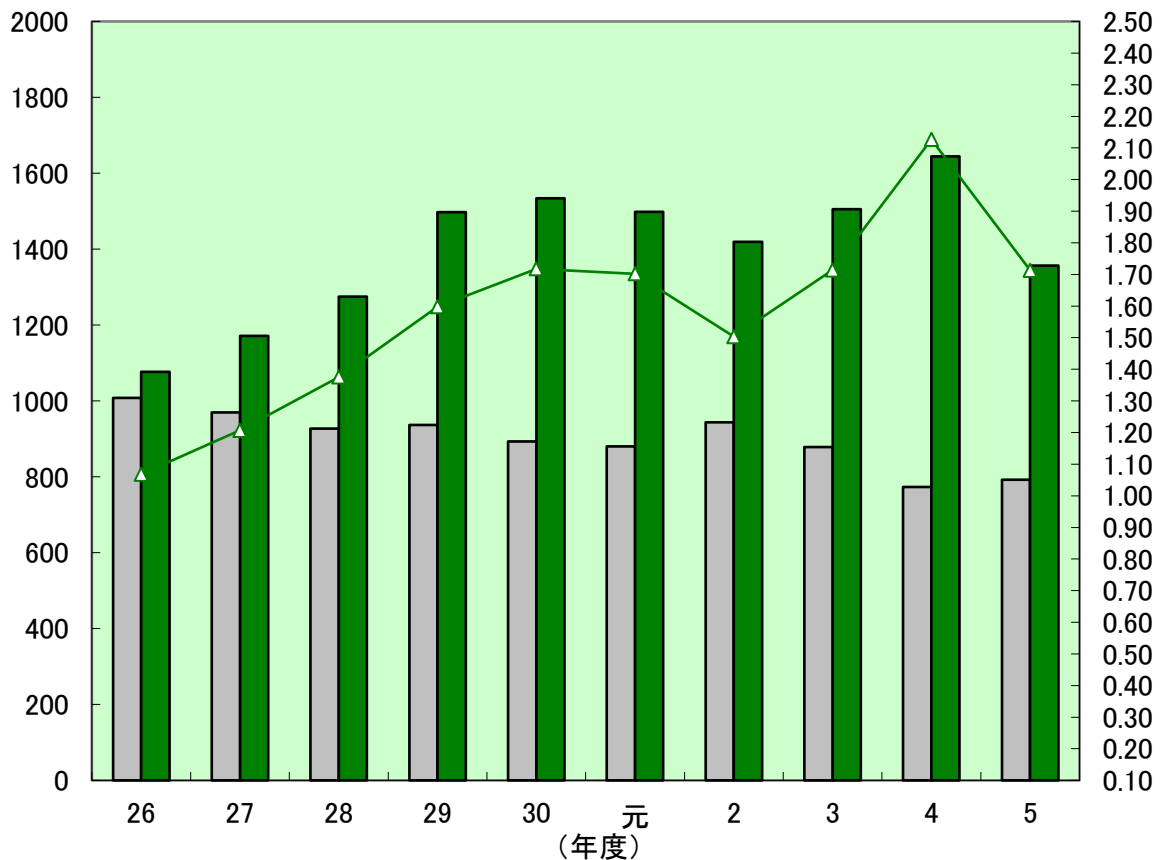
（単位：人、件、%、倍、P）

項目	年度	令和5年度		令和4年度		増減比(%)、増減差(P)	
			うちパート		うちパート		うちパート
新規求職申込件数	【A】	2,283	976	2,362	971	▲ 3.3	0.5
月間有効求職者数	【B】	792	357	773	343	2.5	4.1
新規求人数	【C】	5,786	1,851	6,991	2,326	▲ 17.2	▲ 20.4
月間有効求人数	【D】	1,357	433	1,644	536	▲ 17.5	▲ 19.2
就職件数	【E】	895	391	952	394	▲ 6.0	▲ 0.8
充足数	【F】	810	354	852	365	▲ 4.9	▲ 3.0
紹介件数	【G】	1,658	672	1,772	650	▲ 6.4	3.4
新規求人倍率	【C/A】	2.53	1.90	2.96	2.40	▲ 0.43	▲ 0.50
有効求人倍率	【D/B】	1.71	1.21	2.13	1.56	▲ 0.41	▲ 0.35
就職率	【E/A】	39.2	40.1	40.3	40.6	▲ 1.1	▲ 0.5
充足率	【F/C】	14.0	19.1	12.2	15.7	1.8	3.4

（注）月間有効求職者数、月間有効求人数は平均値。

月間有効求職・求人数、有効求人倍率の推移（年度別状況）

■ 月間有効求職者数 ■ 月間有効求人数 ▲ 有効求人倍率（倍）

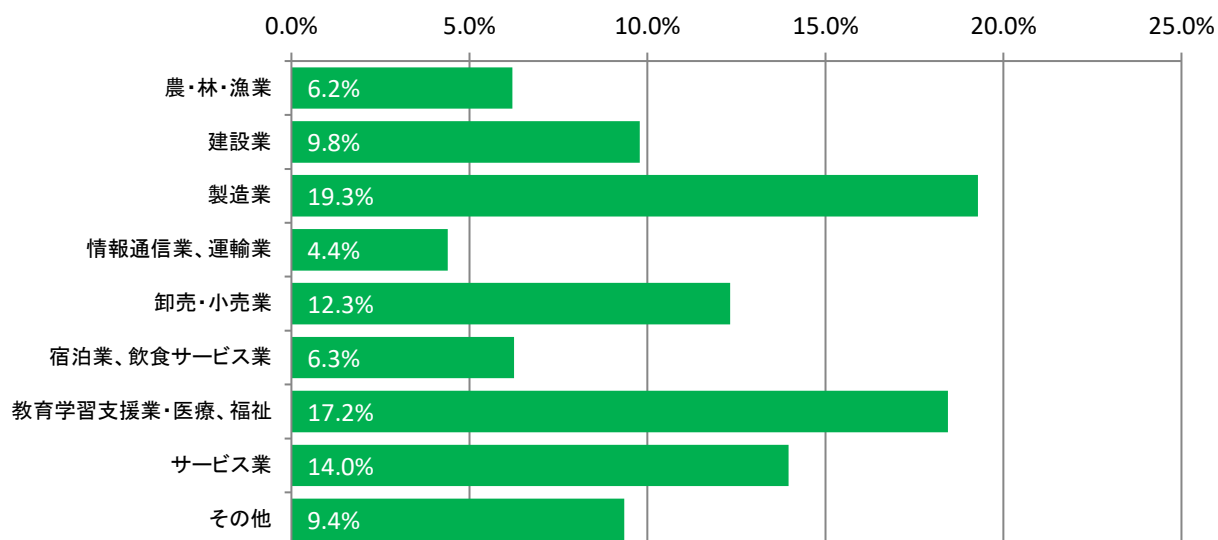


主要産業別・事業所規模別新規求人状況

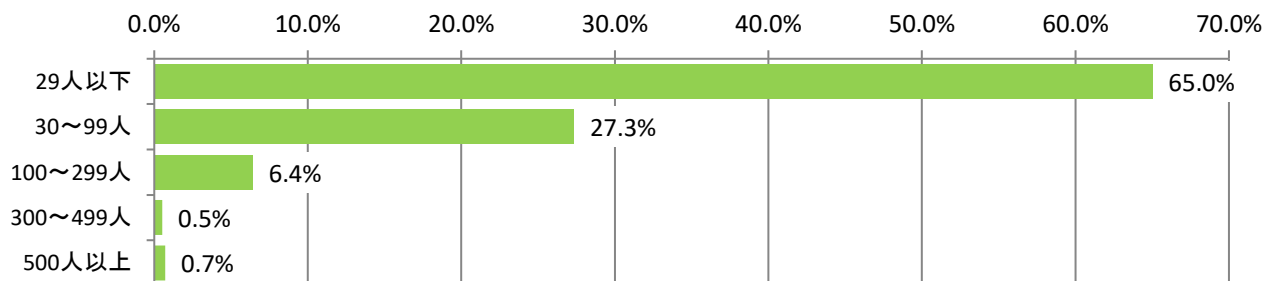
(単位:人、%)

産業別	年度	令和5年度	令和4年度	増減比(%)
農・林・漁業		359	551	▲ 34.8
建設業		566	719	▲ 21.3
製造業		1,116	1,242	▲ 10.1
情報通信業、運輸業		254	336	▲ 24.4
卸売・小売業		713	814	▲ 12.4
宿泊業、飲食サービス業		362	627	▲ 42.3
医療・福祉、教育学習支援業		1,067	1,206	▲ 11.5
サービス業(学術研究、専門技術、生活関連、娯楽、複合)		808	890	▲ 9.2
その他(鉱業、電気・水道、金融・保険・不動産、公務)		541	606	▲ 10.7
合計		5,786	6,991	▲ 17.2
29人以下		3,762	4,751	▲ 20.8
30～99人		1,582	1,735	▲ 8.8
100～299人		371	377	▲ 1.6
300～499人		30	128	▲ 76.6
500人以上		41	0	-

新規求人産業別構成比



新規求人事業所規模別構成比



高齢者・障害者雇用状況（各年6月1日現在雇用状況報告）、障害者職業紹介状況

高齢者雇用状況（※対象労働者26人以上の企業）

（単位：件、人、%、P）

年度 項目	令和5年度	令和4年度	増減比(%・P)
企業数※	144	147	▲ 2.0
うち雇用確保措置 実施企業	144	147	▲ 2.0
定年の廃止	9	12	▲ 25.0
定年の引上	62	57	8.8
継続雇用制度導入	73	78	▲ 6.4
雇用確保措置実施率	100.0	100.0	0.0

障害者雇用状況（※対象労働者40人以上の企業、法定雇用率2.5%）

（単位：件、人、%、P）

年度 項目	令和5年度	令和4年度	増減比(%・P)
企業数※	56	58	▲ 3.4
達成企業	32	28	14.3
未達成企業	24	30	▲ 20.0
対象労働者数	4,599.0	4,787.5	▲ 3.9
障害者数	135.0	122.0	10.7
身体障害者	61.5	60.5	1.7
知的障害者	48.5	46.0	5.4
精神障害者	25.0	15.5	61.3
雇用率	2.94	2.55	0.39

障害者職業紹介状況

（単位：件、人、%、P）

年度 項目	令和5年度					令和4年度					増減比 (%・P)
	身体障害者	知的障害者	精神障害者	その他		身体障害者	知的障害者	精神障害者	その他		
新規求職申込件数	107	31	38	29	9	92	27	28	31	6	16.3
紹介件数	150	36	36	68	10	136	41	31	61	3	10.3
就職件数	53	15	16	17	5	52	15	20	14	3	1.9
就職率	49.5	48.4	42.1	58.6	55.6	56.5	55.6	71.4	45.2	50.0	▲ 7.0
登録者数※	551	199	195	136	21	732	303	234	175	20	▲ 24.7
有効中	98	40	26	31	1	113	49	23	39	2	▲ 13.3
就業中	300	94	130	65	11	386	126	160	85	15	▲ 22.3
保留中	153	65	39	40	9	233	128	51	51	3	▲ 34.3

※登録者数については、各年度3月末現在。

新規学卒者の職業紹介状況

各年度3月末現在

(単位:人、%、P)

項目	区分	高等学校		
		令和5年度	令和4年度	増減比(%)
求職者数		123	113	8.8
求人数		468	461	1.5
	管内	381	381	0.0
	道内	81	73	11.0
	道外	6	7	▲ 14.3
就職者数		123	113	8.8
就職者数	管内	100	86	16.3
	道内	20	26	▲ 23.1
	道外	3	1	-
	就職率(%)	100.0	100.0	0.0

季節労働者市町別求職状況

(単位:人、%)

項目	区分	季節労働者 (雇用保険特例受給資格決定者数)			出稼ぎ労働者数(令和4年度) (合計は左記の合計と一致する)		
		令和5年度	令和4年度	増減比(%)	管内	道内	道外
根室市		284	336	▲ 15.5	216	37	28
別海町		88	81	8.6	84	2	2
中標津町		231	256	▲ 9.8	226	5	0
標津町		119	122	▲ 2.5	119	0	0
羅臼町		404	457	▲ 11.6	396	8	0
計		1,126	1,252	▲ 10.1	1,041	52	30

雇用保険適用状況

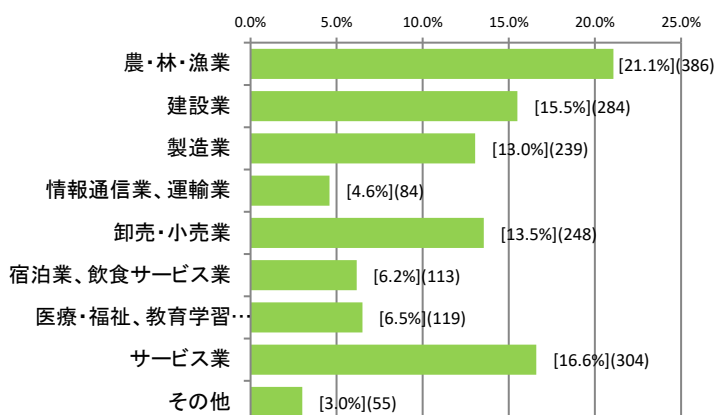
(単位:件、人、%)

項目 \ 年度	令和5年度	令和4年度	増減比(%)
新規適用事業所数	46	48	▲ 4.2
廃止事業所数	52	42	23.8
適用事業所数	1,832	1,824	0.4
被保険者数	16,236	16,312	▲ 0.5
一般被保険者	13,792	13,917	▲ 0.9
高年齢継続被保険者	1,690	1,601	5.6
短期雇用特例被保険者	754	794	▲ 5.0
資格取得者数	3,877	3,789	2.3
一般被保険者	2,519	2,325	8.3
高年齢継続被保険者	149	167	▲ 10.8
短期雇用特例被保険者	1,209	1,297	▲ 6.8
資格喪失者数	3,618	4,005	▲ 9.7
一般被保険者	2,123	2,414	▲ 12.1
高年齢継続被保険者	327	307	6.5
短期雇用特例被保険者	1,168	1,284	▲ 9.0

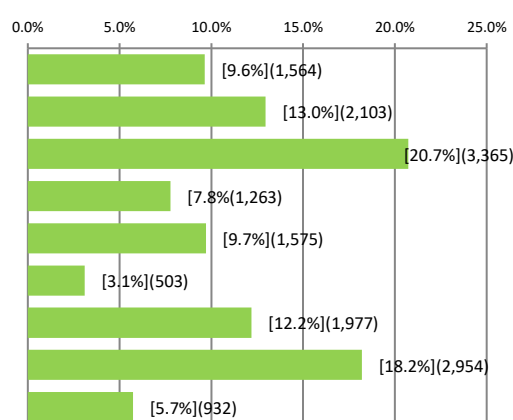
(注)適用事業所数及び被保険者数は各年度3月末現在。

雇用保険産業別適用状況

適用事業所産業別構成比
事業所数 1,832 事業所



被保険者産業別構成比
被保険者数 16,236 人



雇用保険給付状況

(単位:件、人、千円)

項目	年度	令和5年度	令和4年度	増減比(%)
受給資格決定件数		2,023	2,149	▲ 5.9
一般(基本手当)		674	690	▲ 2.3
高年齢求職者給付金		223	208	7.2
特例一時金		1,126	1,251	▲ 10.0
受給者数		1,591	1,630	▲ 2.4
一般(基本手当)		198	180	10.0
高年齢求職者給付金		225	204	10.3
特例一時金		1,168	1,246	▲ 6.3
支給金額(千円)		709,379	670,358	5.8
一般(基本手当)		284,985	247,151	15.3
高年齢求職者給付金		50,554	45,507	11.1
特例一時金		278,564	296,786	▲ 6.1
就職促進給付		95,276	80,914	17.7

雇用継続給付状況

高年齢雇用継続給付

(単位:件、人、千円)

項目	年度		令和4年度		増減比(%)	
	令和5年度	うち再就職給付金	令和4年度	うち再就職給付金		うち再就職給付金
受給要件確認件数	142	0	174	0	▲ 18.4	-
受給者数	504	0	524	0	▲ 3.8	-
支給金額(千円)	25,111	0	23,566	0	6.6	-

育児休業給付

(単位:件、人、千円)

項目	年度	令和5年度	令和4年度	増減比(%)
受給要件確認件数		66	58	13.8
受給者数		385	349	10.3
支給金額(千円)		82,749	69,271	19.5

介護休業給付

(単位:人、千円)

項目	年度	令和5年度	令和4年度	増減比(%)
受給者数		9	7	28.6
支給金額(千円)		2,429	1,267	91.7

教育訓練給付状況

(単位:人、千円)

項目		年度	令和5年度	令和4年度	増減比(%)
一般教育訓練	受給者数		57	65	▲ 12.3
	支給金額(千円)		2,296	2,262	1.5
専門実践教育訓練	受給者数		18	13	38.5
	支給金額(千円)		1,486	708	109.9

雇用保険不正受給状況

(単位:件、千円)

項目		年度	令和5年度	令和4年度	増減比(%)
不正受給金額(千円)			0	339	▲ 100.0
不正受給件数			0	2	▲ 100.0
態様別内訳			0	2	▲ 100.0
就職・就労未届			0	0	-
就職日の虚偽申告			0	0	-
就職中の資格決定			0	0	-
その他			0	2	-
発見端緒別の内訳			0	2	▲ 100.0
労働市場センター通報			0	2	-
部外者からの通報			0	0	-
書類の照合・窓口発見			0	0	-
その他			0	0	-

雇用安定事業関係給付金支給状況

助成金種別	区分	支給決定件数		支給決定金額(単位:千円)	
		令和5年度	令和4年度	令和5年度	令和4年度
地域雇用開発助成金		0	0	0	0
	地域雇用促進特別奨励金	0	0	0	0
	地域雇用開発奨励金	0	0	0	0
	地域求職者雇用奨励金	0	0	0	0
特定求職者雇用開発助成金		100	91	27,991	25,248
	高年齢者	49	42	13,758	11,716
	障害者	36	31	10,033	8,699
	母子家庭の母等	14	16	3,900	4,233
	その他	1	2	300	600
雇用調整助成金		51	425	11,658	135,158
緊急雇用安定助成金		44	242	10,549	63,098
通年雇用奨励金		5	9	6,125	11,567

ハローワーク中標津の取扱い状況

一般職業紹介状況(パートを含む常用)

(単位:人、件、%、倍、P)

項目	年度	令和5年度		令和4年度		増減比(%)、増減差(P)	
			うちパート		うちパート		うちパート
新規求職申込件数【A】		1,319	584	1,434	596	▲ 8.0	▲ 2.0
月間有効求職者数【B】		465	212	458	200	1.5	6.0
新規求人数【C】		2,438	929	3,794	1,419	▲ 35.7	▲ 34.5
月間有効求人数【D】		583	223	910	334	▲ 35.9	▲ 33.2
就職件数【E】		533	251	594	261	▲ 10.3	▲ 3.8
充足数【F】		381	190	475	213	▲ 19.8	▲ 10.8
紹介件数【G】		1,003	433	1,120	440	▲ 10.4	▲ 1.6
新規求人倍率【C/A】		1.85	1.59	2.65	2.38	▲ 0.80	▲ 0.79
有効求人倍率【D/B】		1.25	1.05	1.99	1.67	▲ 0.73	▲ 0.62
就職率【E/A】		40.4	43.0	41.4	43.8	▲ 1.0	▲ 0.8
充足率【F/C】		15.6	20.5	12.5	15.0	3.1	5.4

(注) 月間有効求職者数、月間有効求人数は平均値

雇用保険適用状況

(単位:件、人、%)

項目	年度	令和5年度	令和4年度	増減比(%)
新規適用事業所数		27	21	28.6
廃止事業所数		31	17	82.4
適用事業所数		888	884	0.5
被保険者数		7,346	7,482	▲ 1.8
一般被保険者		6,134	6,296	▲ 2.6
高年齢継続被保険者		680	633	7.4
短期雇用特例被保険者		532	553	▲ 3.8
資格取得者数		1,931	1,919	0.6
一般被保険者		1,008	936	7.7
高年齢継続被保険者		57	61	▲ 6.6
短期雇用特例被保険者		866	922	▲ 6.1
資格喪失者数		1,873	2,016	▲ 7.1
一般被保険者		904	1,002	▲ 9.8
高年齢継続被保険者		126	107	17.8
短期雇用特例被保険者		843	907	▲ 7.1

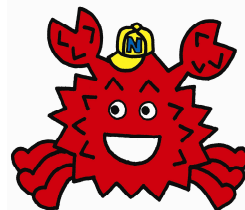
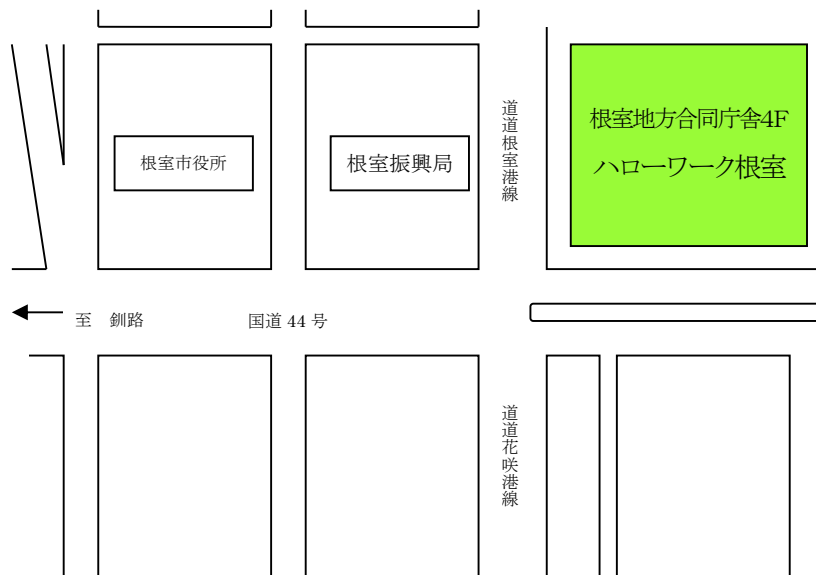
(注)適用事業所数及び被保険者数は各年度3月末現在

雇用保険給付状況

(単位:件、人、千円)

項目	年度	令和5年度	令和4年度	増減比(%)
受給資格決定件数		1,383	1,457	▲ 5.1
一般(基本手当)		412	419	▲ 1.7
高年齢求職者給付金		129	122	5.7
特例一時金		842	916	▲ 8.1
受給者数		1,118	1,168	▲ 4.3
一般(基本手当)		126	114	10.5
高年齢求職者給付金		131	127	3.1
特例一時金		861	927	▲ 7.1
支給金額(千円)		482,998	462,411	4.5
一般(基本手当)		183,771	158,461	16.0
高年齢求職者給付金		29,437	28,415	3.6
特例一時金		206,688	222,623	▲ 7.2
就職促進給付		63,102	52,912	19.3

ハローワークねむろ



ハローワーク根室
イメージキャラクター
「ねっくん」

〒087-8609 根室市弥栄町1丁目18番地 根室地方合同庁舎4階
電話 0153-23-2161 FAX 0153-24-4158

ハローワーク中標津(中標津分室)



ハローワーク中標津
イメージキャラクター
「なっちゃん」

〒086-1002 標津郡中標津町東2条南2丁目1番地1 中標津経済センター1階
電話 0153-72-2544 FAX 0153-72-0444