

# 業務概要

## 令和5年8月

### 目次

1	労働市場動向	p - 1
2	一般職業紹介状況	p - 2
3	産業別・企業規模別新規求人状況	p - 3
4	新規求人数の正社員割合	p - 4
5	職業別、求人・求職状況（パートを含む常用）	p - 4
6	新規求職者の状況（常用）	p - 5
7	新規学校卒業者の職業紹介状況	p - 5
8	出先機関の職業紹介状況	p - 6
9	障害者の職業紹介状況	p - 6
10	雇用保険取扱状況	p - 7
11	職業紹介主要指標	p - 8

 ハローワークとまこまい

苫小牧公共職業安定所

〒053-8609 苫小牧市港町1丁目6番15号 苫小牧港湾合同庁舎 1・2・3階

ワークプラザとまこまい

〒053-0022 苫小牧市表町5丁目11番5号 ふれんどビル 3階



ハローワークとまこまいの  
マスコット“ワークくん”

令和5年9月29日発行

# 1 労働市場動向（常用）～ 令和5年8月

令和5年8月の有効求人倍率は1.13倍で、前年同月（1.31倍）を0.18ポイント下回った。  
 7か月連続で前年同月を下回った。1倍を上回るのは3か月連続。  
 ※北海道の有効求人倍率は1.01倍で、前年同月比0.11ポイント減少。

## 求人

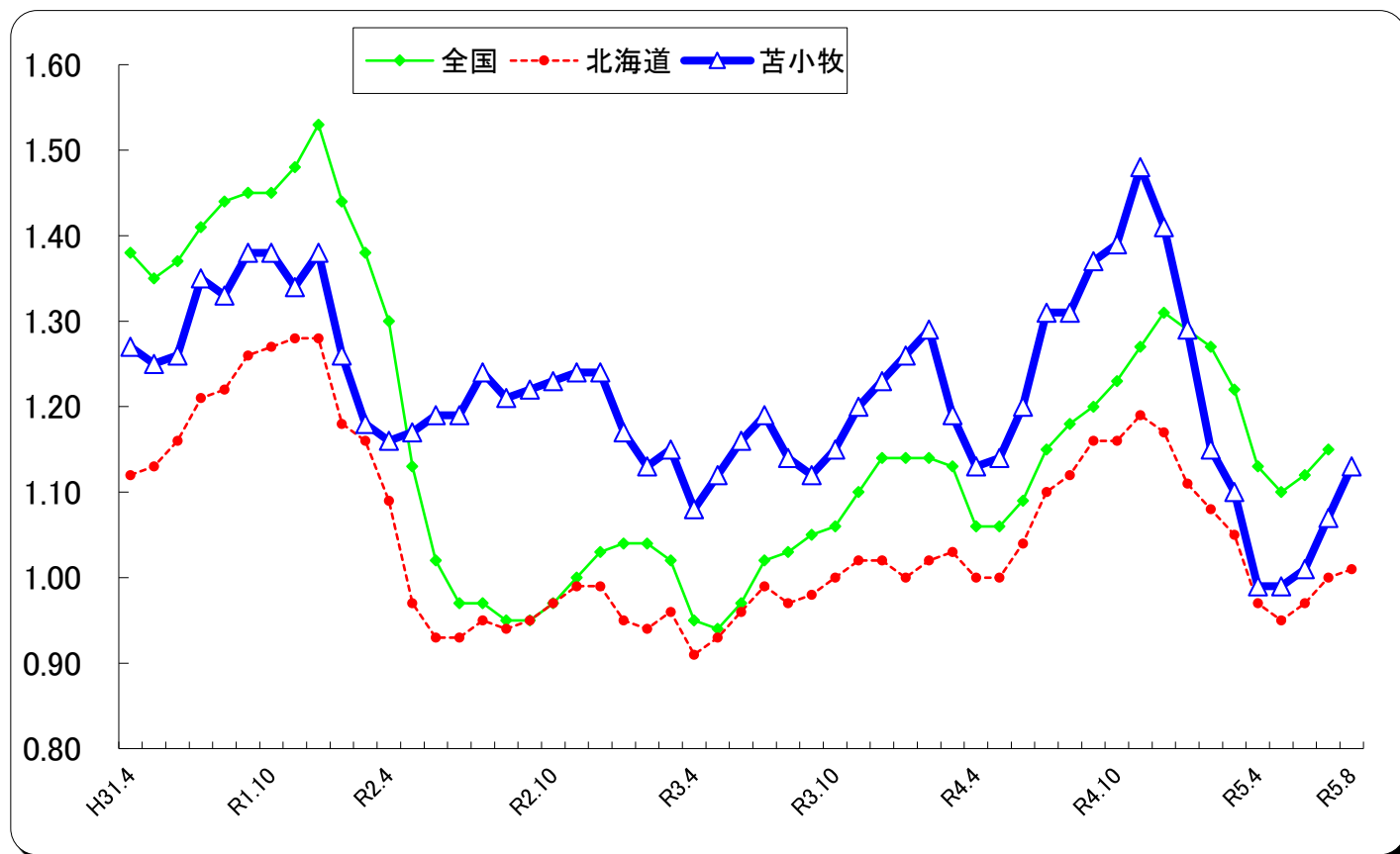
新規求人数は前年同月比11.2%減少し、9か月連続で前年同月を下回った。  
 月間有効求人数は前年同月比16.5%減少し、8か月連続で前年同月を下回った。

主な産業で増加したのは、製造業が同23.7%、卸売・小売業が同10.8%、宿泊業・飲食サービス業が21.9%、生活関連サービスが同25.8%、  
 減少した産業は、農・林・漁業が同60.6%、建設業が同7.6%、運輸業・郵便業が同59.9%、教育・学習支援業が同54.0%、医療・福祉が同8.9%、サービス業が同12.7%、となっている。

## 求職

新規求職申込件数は同3.0%減少し、2か月ぶりに再び前年同月を下回った。  
 月間有効求職者数は同3.2%減少し、14か月連続で前年同月を下回った。

紹介件数は同7.1%減少し、就職件数は同13.4%増加した。



常用有効求人倍率の推移（数値は原数値）

年月	R4.8	R4.9	R4.10	R4.11	R4.12	R5.1	R5.2	R5.3	R5.4	R5.5	R5.6	R5.7	R5.8
全国	1.18	1.20	1.23	1.27	1.31	1.29	1.27	1.22	1.13	1.10	1.12	1.15	
北海道	1.12	1.16	1.16	1.19	1.17	1.11	1.08	1.05	0.97	0.95	0.97	1.00	1.01
苫小牧	1.31	1.37	1.39	1.48	1.41	1.29	1.15	1.10	0.99	0.99	1.01	1.07	1.13

完全失業率の推移（数値は原数値）

年月	R4.8	R4.9	R4.10	R4.11	R4.12	R5.1	R5.2	R5.3	R5.4	R5.5	R5.6	R5.7	R5.8
全国	2.6	2.7	2.6	2.4	2.3	2.4	2.5	2.8	2.7	2.7	2.6	2.6	
北海道	3.1			2.7			2.6			3.2			

※常用とは、雇用契約において雇用期間の定めのない、又は4か月以上の雇用期間が定められているものをいう。

## 2 一般職業紹介状況（パートを含む常用）

区 分 項 目	令和5年		令和4年		令和5年度		令和4年度	備 考
	8月	前年比	8月	累計	同期比	累計		
新規求職申込件数	715	▲ 3.0	737	4,124	▲ 0.4	4,139		
うちパート	250	▲ 14.1	291	1,577	2.1	1,544		
うち45歳以上	369	▲ 5.6	391	2,385	4.7	2,279		
うち非自発的の離職者	78	▲ 9.3	86	714	8.0	661		
月間有効求職者数	3,348	▲ 3.2	3,459	17,977	▲ 4.2	18,761		
うちパート	1,313	▲ 2.2	1,343	7,105	0.5	7,072		
うち45歳以上	1,842	▲ 3.2	1,902	10,259	▲ 1.9	10,456		
新規求人数	1,295	▲ 11.2	1,459	6,488	▲ 18.6	7,967		
うちパート	467	▲ 5.7	495	2,134	▲ 10.4	2,383		
月間有効求人数	3,795	▲ 16.5	4,544	18,610	▲ 18.4	22,793		
うちパート	1,201	▲ 14.0	1,397	5,825	▲ 10.7	6,521		
うち45歳以上	1,478	▲ 17.3	1,787	7,286	▲ 12.3	8,305		
紹介件数	420	▲ 7.1	452	2,275	▲ 8.5	2,487		
うちパート	91	▲ 26.6	124	680	7.4	633		
うち45歳以上	213	▲ 11.3	240	1,254	▲ 1.6	1,274		
就職件数	169	13.4	149	969	0.3	966		
うちパート	46	▲ 8.0	50	338	17.8	287		
うち45歳以上	85	30.8	65	506	3.1	491		
うち雇用保険受給者	56	19.1	47	260	▲ 1.5	264		
充足数	159	6.0	150	926	▲ 3.9	964		
新規求人倍率	1.81	▲ 0.17P	1.98	1.57	▲ 0.35P	1.92		
有効求人倍率	1.13	▲ 0.18P	1.31	1.04	▲ 0.17P	1.21		
就職率	23.6	3.4P	20.2	23.5	0.2P	23.3		
充足率	12.3	2.0P	10.3	14.3	2.2P	12.1		

※新規求職申込数、月間有効求職者数＝ハローワーク利用登録者とオンライン登録者の合計

※就職件数、充足数＝ハローワーク利用登録者とオンライン登録者の合計（オンラインハローワーク紹介、オンライン自主応募含む）

※新規求人倍率＝新規求人数／新規求職申込件数 ※有効求人倍率＝月間有効求人数／月間有効求職者数

※就職率＝就職件数／新規求職申込件数 ※充足率＝充足数／新規求人数

### 3 産業別・企業規模別常用新規求人状況（パートを含む常用）

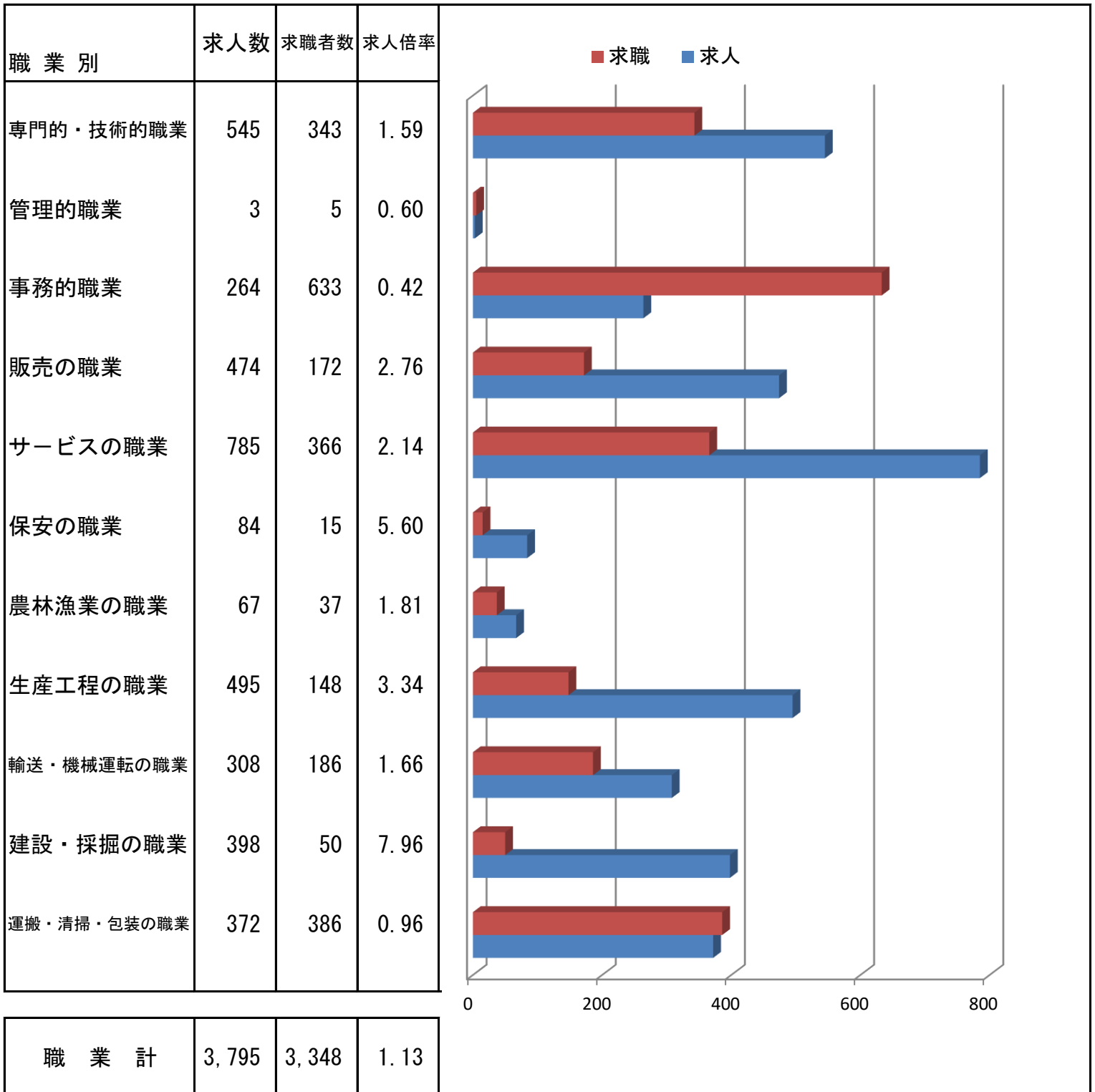
区 分 産業・規模別	令和5年		令和4年	令和5年度		令和4年度	備 考
	8月	前年比	8月	累計	同期比	累計	
AB 農・林・漁業	26	▲ 60.6	66	156	▲ 50.5	315	
C 鉱 業	3	純増	0	14	▲ 6.7	15	
D 建設業	220	▲ 7.6	238	1,107	▲ 23.8	1,453	
E 製造業	94	23.7	76	556	▲ 17.3	672	
(09 食料品製造)	22	37.5	16	176	▲ 29.3	249	
(12 木材・木製品製造)	8	▲ 20.0	10	36	▲ 26.5	49	
(15 印刷・同関連)	1	純増	0	5	▲ 75.0	20	
(21 窯業・土石製品製造)	3	純増	0	23	▲ 17.9	28	
(311 自動車部品製造)	7	▲ 12.5	8	75	▲ 7.4	81	
F 電気・ガス・熱供給・水道業	3	▲ 25.0	4	26	18.2	22	
G 情報通信業	0	▲ 100.0	7	10	▲ 63.0	27	
H 運輸業・郵便業	61	▲ 59.9	152	491	▲ 27.3	675	
I 卸売・小売業	278	10.8	251	1,113	▲ 4.3	1,163	
J 金融・保険業	2	▲ 33.3	3	29	7.4	27	
K 不動産業・物品賃貸業	14	7.7	13	102	30.8	78	
L 学術研究、専門・技術サービス	23	21.1	19	94	▲ 25.4	126	
M 宿泊業・飲食サービス業	78	21.9	64	280	0.4	279	
N 生活関連サービス	39	25.8	31	191	▲ 14.0	222	
O 教育・学習支援業	23	▲ 54.0	50	78	▲ 60.0	195	
P 医療・福祉	276	▲ 8.9	303	1,540	▲ 10.7	1,725	
Q 複合サービス業	1	純増	0	12	100.0	6	
R サービス業	144	▲ 12.7	165	651	▲ 26.9	891	
(91 職業紹介・派遣業)	6	▲ 57.1	14	63	▲ 55.6	142	
S, T 公務・その他	10	▲ 41.2	17	38	▲ 50.0	76	
計	1,295	▲ 11.2	1,459	6,488	▲ 18.6	7,967	
29人以下	453	▲ 24.8	602	2,223	▲ 24.9	2,959	
30～99人	268	1.5	264	1,434	▲ 19.3	1,776	
100～299人	150	▲ 29.6	213	818	▲ 22.3	1,053	
300～499人	83	12.2	74	378	▲ 10.4	422	
500～999人	100	▲ 6.5	107	454	▲ 32.0	668	
1,000人以上	241	21.1	199	1,181	8.4	1,089	

#### 4 新規求人数の正社員割合

	R 4 年					R 5 年							
	8 月	9 月	1 0 月	1 1 月	1 2 月	1 月	2 月	3 月	4 月	5 月	6 月	7 月	8 月
新規求人数	1,459	1,678	1,717	1,585	1,252	1,368	1,225	1,471	1,304	1,212	1,345	1,332	1,295
正社員求人	712	889	882	716	704	681	588	779	654	594	786	641	656
占める割合	48.8%	53.0%	51.4%	45.2%	56.2%	49.8%	48.0%	53.0%	50.2%	49.0%	58.4%	48.1%	50.7%
前年同月比	2.4P	▲ 3.1P	▲ 3.6P	0.7P	▲ 1.4P	▲ 8.6P	▲ 2.4P	0.2P	▲ 2.4P	▲ 0.2P	4.7P	▲ 1.9P	1.9P

#### 5 職業別、求人・求職バランスシート（パートを含む常用）

令和5年8月



## 6 新規求職者の状況（常用）

項目	区分	令和5年		令和4年	令和5年度		令和4年度	備考
		8月	前年比	8月	累計	同期比	累計	
計		715	▲ 3.0	737	4,124	▲ 0.4	4,139	
新規求職者（一般）		465	4.3	446	2,547	▲ 1.8	2,595	
	在職者	168	17.5	143	743	0.1	742	
	離職者	281	0.0	281	1,673	▲ 2.3	1,712	
	（事業主都合）	56	▲ 1.8	57	406	▲ 3.3	420	
	（自己都合）	219	6.3	206	1,204	▲ 0.2	1,206	
	（定年退職）	5	▲ 58.3	12	53	▲ 15.9	63	
	（自営・その他）	1	▲ 83.3	6	10	▲ 56.5	23	
	無業者	16	▲ 27.3	22	131	▲ 7.1	141	
新規求職者（パート）		250	▲ 14.1	291	1,577	2.1	1,544	

## 7 新規学校卒業者の職業紹介状況（高等学校～17校）

令和5年8月末

項目	区分	令和6年3月卒業者			令和5年3月卒業者			前年比
		計	男	女	計	男	女	
卒業者数		1,596	878	718	1,674	878	796	▲ 4.7
求職者数		409	246	163	473	283	190	▲ 13.5
求人数（管内）		884	*	*	902	*	*	▲ 2.0
就職者数		0	0	0	0	0	0	*
	うち管内	0	0	0	0	0	0	*
	うち道内	0	0	0	0	0	0	*
	うち道外	0	0	0	0	0	0	*
求人倍率（管内）		<b>2.16</b>			<b>1.91</b>			0.25
就職率（総数）		*			*			*

注） 求人倍率は管内の求人に対して計上。また、就職率は総数に対して計上。

## 8 出先機関の職業紹介状況（パートを含む常用）

ワークブラザとまこまい

項目	令和5年		令和4年	令和5年度		令和4年度	備考
	8月	前年比	8月	累計	同期比	累計	
新規求職申込件数	177	▲ 1.7	180	912	3.5	881	
月間有効求職者数	712	1.3	703	3,585	▲ 5.0	3,772	
紹介件数	111	8.8	102	530	▲ 1.9	540	
就職件数	40	48.1	27	194	▲ 7.6	210	

## 9 障害者の職業紹介状況

### (1) 職業紹介登録状況

項目	令和5年		令和4年	令和5年度		令和4年度	備考
	8月	前年比	8月	累計	同期比	累計	
新規求職申込数	49	19.5	41	220	5.3	209	
うち身体障害者	11	▲ 15.4	13	57	7.5	53	
うち知的障害者 精神障害者等	38	35.7	28	163	4.5	156	
紹介件数	42	82.6	23	172	33.3	129	
うち身体障害者	13	160.0	5	47	30.6	36	
うち知的障害者 精神障害者等	29	61.1	18	125	34.4	93	
就職件数	14	7.7	13	81	17.4	69	
うち身体障害者	2	0.0	2	17	0.0	17	
うち知的障害者 精神障害者等	12	9.1	11	64	23.1	52	

### (2) 期末現在登録状況

項目	令和5年8月		令和4年8月	備考
		前年比		
有効求職者	378	▲ 14.1	440	
うち身体障害者	113	▲ 15.0	133	
うち知的障害者 精神障害者等	265	▲ 13.7	307	
就業中の者	1,457	12.2	1,299	
うち身体障害者	476	0.0	476	
うち知的障害者 精神障害者等	981	19.2	823	
保留中の者	101	▲ 61.0	259	
うち身体障害者	32	▲ 69.5	105	
うち知的障害者 精神障害者等	69	▲ 55.2	154	

## 10 雇用保険取扱状況

### (1) 適用状況

項目	区分	令和5年		令和4年 8月	令和5年度		令和4年度 累計	備考
		8月	前年比		累計	同期比		
適用事業所数		4,491	▲ 0.4	4,507	22,440	▲ 0.4	22,523	
月末被保険者数		62,861	▲ 2.7	64,609	313,081	▲ 2.4	320,865	
	うち一般被保険者	54,989	▲ 2.6	56,466	275,748	▲ 2.3	282,374	
	うち短期特例被保険者	1,888	▲ 2.8	1,943	7,801	▲ 2.3	7,985	
	うち高年齢被保険者	5,984	▲ 3.5	6,200	29,532	▲ 3.2	30,506	
資格取得者数（一般）		598	▲ 2.9	616	4,727	▲ 3.9	4,921	
資格取得者数（特例）		102	15.9	88	1,817	▲ 5.4	1,920	
資格喪失者数（一般）		678	▲ 2.4	695	4,380	4.3	4,200	
資格喪失者数（特例）		20	▲ 35.5	31	262	▲ 7.7	284	
事業主都合離職者数（一般）		41	41.4	29	336	75.0	192	

### (2) 求職者給付等

#### 基本手当

金額 単位～千円

項目	区分	令和5年		令和4年 8月	令和5年度		令和4年度 累計	備考
		8月	前年比		累計	同期比		
資格決定件数		201	▲ 5.6	213	1,237	0.4	1,232	
受給者実人員		876	▲ 3.8	911	4,296	1.2	4,245	
支給金額		125,984	3.2	122,028	538,256	▲ 2.5	551,954	

#### 就職促進給付

金額 単位～千円

項目	区分	令和5年		令和4年 8月	令和5年度		令和4年度 累計	備考
		8月	前年比		累計	同期比		
受給者数		68	▲ 18.1	83	458	18.0	388	
支給金額		25,703	▲ 0.7	25,877	167,625	18.7	141,258	

#### 特例一時金

金額 単位～千円

項目	区分	令和5年		令和4年 8月	令和5年度		令和4年度 累計	備考
		8月	前年比		累計	同期比		
資格決定件数		2	純増	0	133	▲ 16.9	160	
受給者数		13	0.0	13	287	▲ 21.6	366	
支給金額		1,729	▲ 2.2	1,768	59,965	▲ 21.5	76,415	



## 職業紹介主要指標6 (全所)

パートを含む常用														苫小牧公共職業安定所									
項目	新規求職申込件数		月間有効求職者数		新規求人数		月間有効求人数		紹介件数		就職件数		新規求人倍率		有効求人倍率 [原数値]								
	年度	前年比	年度	前年比	年度	前年比	年度	前年比	年度	前年比	年度	前年比	年度	前年比	苫小牧	前年差	全道	前年差	全国	前年差			
20年度	16,258	10.2	61,110	5.5	10,643	▲ 10.2	26,763	▲ 11.7	21,069	18.1	3,944	▲ 7.7	0.65	▲ 0.15	0.44	▲ 0.08	0.43	▲ 0.08	0.73	▲ 0.24			
21年度	17,390	7.0	70,797	15.9	9,685	▲ 9.0	22,692	▲ 15.2	22,571	7.1	3,928	▲ 0.4	0.56	▲ 0.09	0.32	▲ 0.12	0.35	▲ 0.08	0.42	▲ 0.31			
22年度	17,924	3.1	72,226	2.0	10,904	12.6	25,617	12.9	22,339	▲ 1.0	4,297	9.4	0.61	0.05	0.35	0.03	0.41	0.06	0.51	0.09			
23年度	16,786	▲ 6.0	66,966	▲ 7.3	12,345	13.2	30,101	17.5	20,916	▲ 6.4	4,368	1.7	0.74	0.13	0.45	0.10	0.46	0.05	0.62	0.11			
24年度	15,534	▲ 7.5	63,126	▲ 5.7	12,792	3.6	32,866	9.2	19,444	▲ 7.0	4,238	▲ 3.0	0.82	0.08	0.52	0.07	0.57	0.11	0.74	0.12			
25年度	14,243	▲ 8.3	57,707	▲ 8.6	14,940	16.8	39,005	18.7	16,767	▲ 13.8	4,268	0.7	1.05	0.23	0.68	0.16	0.74	0.17	0.87	0.13			
2023/6/1	12,886	▲ 9.5	51,295	▲ 11.1	16,762	12.2	44,995	15.4	14,285	▲ 14.8	3,936	▲ 7.8	1.30	0.25	0.88	0.20	0.86	0.12	1.00	0.13			
27年度	11,652	▲ 9.6	46,310	▲ 9.7	17,177	2.5	47,436	5.4	12,387	▲ 13.3	3,737	▲ 5.1	1.47	0.17	1.02	0.14	0.96	0.10	1.11	0.11			
28年度	11,978	2.8	47,420	2.4	17,193	0.1	47,267	▲ 0.4	11,216	▲ 9.5	3,514	▲ 6.0	1.44	▲ 0.03	1.00	▲ 0.02	1.04	0.08	1.25	0.14			
29年度	11,757	▲ 1.8	45,999	▲ 3.0	18,495	7.6	51,533	9.0	9,783	▲ 12.8	3,358	▲ 4.4	1.57	0.13	1.12	0.12	1.11	0.07	1.38	0.13			
30年度	11,333	▲ 3.6	44,593	▲ 3.1	19,438	5.1	55,230	7.2	8,666	▲ 11.4	3,029	▲ 9.8	1.72	0.15	1.24	0.12	1.17	0.06	1.46	0.08			
31年度	10,155	▲ 10.4	40,516	▲ 9.1	18,174	▲ 6.5	52,385	▲ 5.2	7,387	▲ 14.8	2,730	▲ 9.9	1.79	0.12	1.29	0.50	1.19	0.02	1.41	▲ 0.05			
令和2年度	9,134	▲ 10.1	41,733	3.0	17,741	▲ 2.4	50,055	▲ 4.4	6,065	▲ 17.9	2,263	▲ 17.1	1.94	0.15	1.20	▲ 0.09	0.96	▲ 0.23	1.01	▲ 0.40			
令和3年度	9,379	2.7	44,326	6.2	18,342	3.4	52,120	4.1	5,948	▲ 1.9	2,204	▲ 2.6	1.96	0.02	1.18	▲ 0.02	0.98	0.02	1.05	0.04			
4月	1,158	9.2	3,965	12.9	1,555	▲ 6.9	4,284	3.8	642	11.5	224	▲ 4.7	1.34	-0.23	1.08	▲ 0.09	0.91	▲ 0.06	0.95	▲ 0.24			
5月	755	4.4	3,872	13.0	1,449	10.6	4,337	6.4	562	40.1	204	32.5	1.92	0.11	1.12	▲ 0.07	0.93	0.00	0.94	▲ 0.08			
6月	707	▲ 7.8	3,748	8.7	1,599	8.6	4,359	5.9	525	▲ 5.2	197	▲ 12.1	2.26	0.34	1.16	▲ 0.03	0.96	0.03	0.97	0.00			
7月	714	2.3	3,582	9.3	1,482	▲ 1.6	4,266	4.7	390	▲ 27.5	154	▲ 28.4	2.08	▲ 0.08	1.19	▲ 0.05	0.99	0.04	1.02	0.05			
8月	745	12.9	3,742	12.4	1,475	13.8	4,258	5.4	448	6.9	175	9.4	1.98	0.02	1.14	▲ 0.07	0.97	0.03	1.03	0.08			
9月	727	0.8	3,764	8.4	1,481	▲ 5.8	4,234	▲ 0.3	450	▲ 17.1	184	▲ 6.6	2.04	-14.00	1.12	▲ 0.10	0.98	0.03	1.05	0.10			
10月	787	4.7	3,850	9.3	1,659	2.8	4,438	2.7	560	4.9	182	▲ 7.6	2.11	-0.04	1.15	▲ 0.08	1.00	0.03	1.06	0.09			
11月	738	11.6	3,719	8.2	1,523	13.9	4,458	4.7	490	14.5	208	31.6	2.06	0.04	1.20	▲ 0.04	1.02	0.03	1.10	0.10			
12月	593	▲ 5.4	3,539	4.8	1,399	▲ 1.2	4,363	3.8	366	▲ 7.6	161	8.1	2.36	0.10	1.23	▲ 0.01	1.02	0.03	1.14	0.11			
1月	787	▲ 0.5	3,448	▲ 1.5	1,556	3.8	4,334	5.6	390	▲ 3.7	121	1.7	1.98	0.08	1.26	0.09	1.00	0.05	1.14	0.10			
2月	675	▲ 12.0	3,362	▲ 7.9	1,497	6.6	4,332	4.6	454	▲ 18.6	138	▲ 23.8	2.22	0.39	1.29	0.16	1.02	0.08	1.14	0.10			
3月	993	9.5	3,735	▲ 1.2	1,667	1.4	4,457	2.6	671	▲ 5.9	256	▲ 6.6	1.68	-0.13	1.19	0.04	1.03	0.07	1.13	0.11			
令和4年度	9,434	0.6	41,778	▲ 5.7	18,263	▲ 0.4	52,968	1.6	5,605	▲ 5.8	2,201	▲ 0.1	1.94	▲ 0.02	1.27	0.09	1.09	0.11	1.19	0.14			
4月	1,133	▲ 2.2	4,002	0.9	1,718	10.5	4,521	5.5	599	▲ 6.7	225	0.4	1.52	0.18	1.13	0.05	1.00	0.09	1.06	0.11			
5月	801	6.1	3,979	2.8	1,477	1.9	4,554	5.0	518	▲ 7.8	202	▲ 1.0	1.84	▲ 0.08	1.14	0.02	1.00	0.07	1.06	0.12			
6月	782	10.6	3,810	1.7	1,565	▲ 2.1	4,582	5.1	510	▲ 2.9	213	8.1	2.00	▲ 0.26	1.20	0.04	1.04	0.08	1.09	0.12			
7月	686	▲ 3.9	3,511	▲ 2.0	1,748	17.9	4,592	7.6	408	4.6	177	14.9	2.55	0.47	1.31	0.12	1.10	0.11	1.15	0.13			
8月	737	▲ 1.1	3,459	▲ 7.6	1,459	▲ 1.1	4,544	6.7	452	0.9	149	▲ 14.9	1.98	0.00	1.31	0.17	1.12	0.15	1.18	0.15			
9月	712	▲ 2.1	3,443	▲ 8.5	1,678	13.3	4,706	11.1	424	▲ 5.8	187	1.6	2.36	0.32	1.37	0.25	1.16	0.18	1.20	0.15			
10月	735	▲ 6.6	3,339	▲ 13.3	1,717	3.5	4,650	4.8	406	▲ 27.5	167	▲ 8.2	2.34	0.23	1.39	0.24	1.16	0.16	1.23	0.17			
11月	658	▲ 10.8	3,198	▲ 14.0	1,585	4.1	4,741	6.3	425	▲ 13.3	149	▲ 28.4	2.41	0.35	1.48	0.28	1.19	0.17	1.27	0.17			
12月	620	4.6	3,092	▲ 12.6	1,252	▲ 10.5	4,363	0.0	308	▲ 15.8	141	▲ 12.4	2.02	▲ 0.34	1.41	0.18	1.17	0.15	1.31	0.17			
1月	833	5.8	3,148	▲ 8.7	1,368	▲ 12.1	4,072	▲ 6.0	411	5.4	132	9.1	1.64	▲ 0.34	1.29	0.03	1.11	0.11	1.29	0.15			
2月	781	15.7	3,257	▲ 3.1	1,225	▲ 18.2	3,758	▲ 13.3	528	16.3	183	32.6	1.57	▲ 0.65	1.15	▲ 0.14	1.08	0.06	1.27	0.13			
3月	956	▲ 3.7	3,540	▲ 5.2	1,471	▲ 11.8	3,885	▲ 12.8	616	▲ 8.2	276	7.8	1.54	▲ 0.14	1.10	▲ 0.09	1.05	0.02	1.22	0.09			
令和5年度	4,124	▲ 0.4	17,977	▲ 5.9	6,488	▲ 21.3	18,610	▲ 18.3	2,275	▲ 11.3	969	▲ 0.5	1.57	▲ 0.34	1.04	▲ 0.15	0.98	▲ 0.07					
4月	1,079	▲ 4.8	3,744	▲ 6.4	1,304	▲ 24.1	3,700	▲ 18.2	510	▲ 14.9	218	▲ 3.1	1.21	▲ 0.31	0.99	▲ 0.14	0.97	▲ 0.03	1.13	0.07			
5月	847	5.7	3,767	▲ 5.3	1,212	▲ 17.9	3,717	▲ 18.4	481	▲ 7.1	207	2.5	1.43	▲ 0.41	0.99	▲ 0.15	0.95	▲ 0.05	1.10	0.04			
6月	744	▲ 4.9	3,654	▲ 4.1	1,345	▲ 14.1	3,690	▲ 19.5	428	▲ 16.1	196	▲ 8.0	1.81	▲ 0.19	1.01	▲ 0.19	0.97	▲ 0.07	1.12	0.03			
7月	739	7.7	3,464	▲ 1.3	1,332	▲ 23.8	3,708	▲ 19.3	436	6.9	179	1.1	1.80	▲ 0.75	1.07	▲ 0.24	1.00	▲ 0.10	1.15	0.00			
8月	715	▲ 3.0	3,348	▲ 3.2	1,295	▲ 11.2	3,795	▲ 16.5	420	▲ 7.1	169	13.4	1.81	▲ 0.17	1.13	▲ 0.18	1.01	▲ 0.11					
9月																							
10月																							
11月																							
12月																							
1月																							
2月																							
3月																							

※前年比は%表記です。前年差はポイント表記です。