

業務概要

令和5年12月

目次

1	労働市場動向	p - 1
2	一般職業紹介状況	p - 2
3	産業別・企業規模別新規求人状況	p - 3
4	新規求人数の正社員割合	p - 4
5	職業別、求人・求職状況（パートを含む常用）	p - 4
6	新規求職者の状況（常用）	p - 5
7	新規学校卒業者の職業紹介状況	p - 5
8	出先機関の職業紹介状況	p - 6
9	障害者の職業紹介状況	p - 6
10	雇用保険取扱状況	p - 7
11	職業紹介主要指標	p - 8

 ハローワークとまこまい

苫小牧公共職業安定所

〒053-8609 苫小牧市港町1丁目6番15号 苫小牧港湾合同庁舎 1・2・3階

ワークプラザとまこまい

〒053-0022 苫小牧市表町5丁目11番5号 ふれんどビル 3階



ハローワークとまこまい
のマスコット“ワークん”

令和6年1月30日発行

1 労働市場動向（常用）～ 令和5年12月

令和5年12月の有効求人倍率は1.23倍で、前年同月(1.41倍)を0.18ポイント下回った。
 11か月連続で前年同月を下回った。1倍を上回るのは7か月連続。
 ※北海道の有効求人倍率は1.04倍で、前年同月比 0.13ポイント減少。

求人

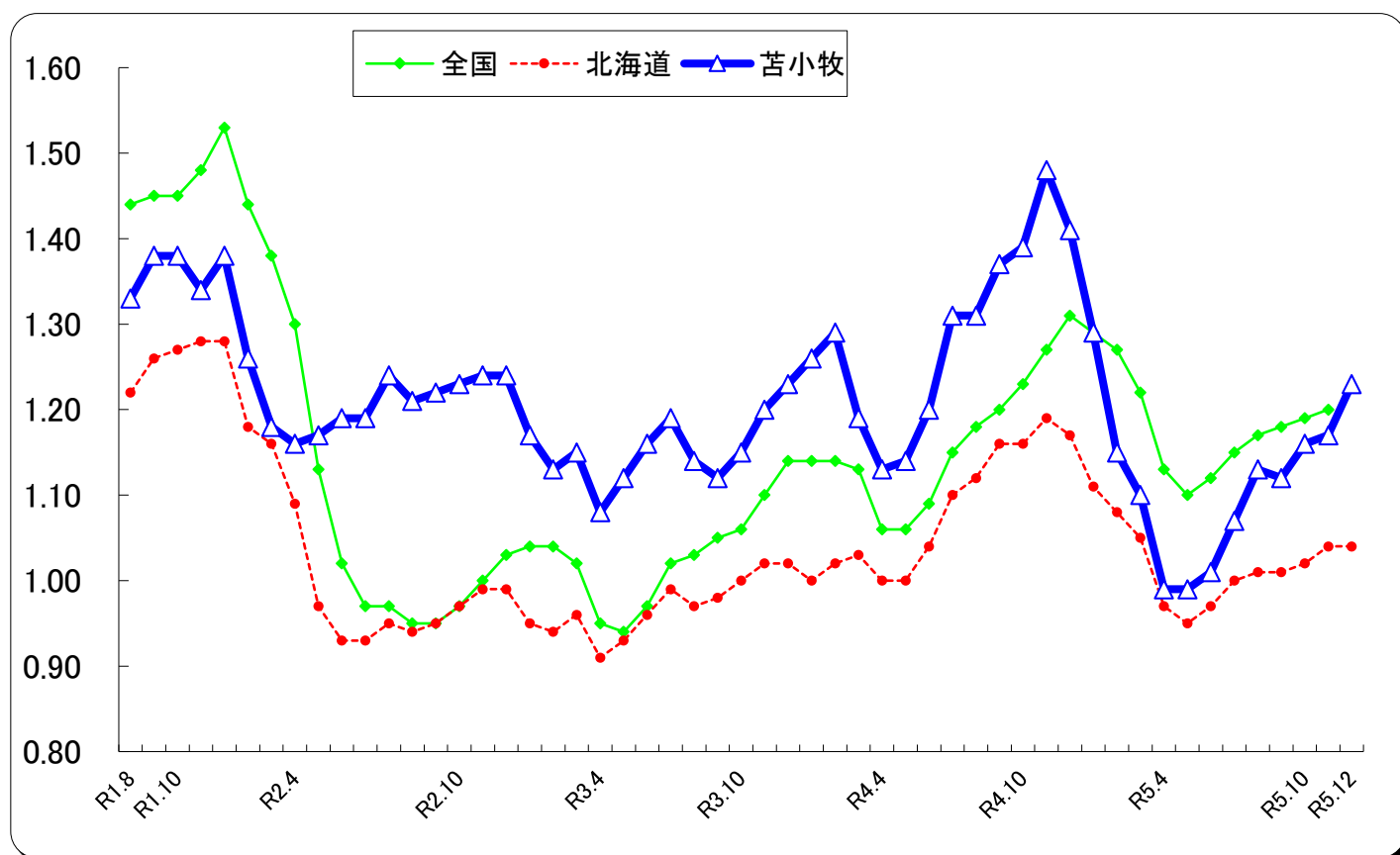
新規求人数は前年同月比6.9%増加し、13か月ぶりに前年同月を上回った。
 月間有効求人数は前年同月比12.2%減少し、12か月連続で前年同月を下回った。

主な産業で増加したのは、建設業が前年同月比34.8%、製造業が同83.3%、運輸業・郵便業が同10.0%、卸売・小売業が同51.7%、減少した産業は、農林漁業が同42.9%、教育・学習支援業が同44.4%、医療・福祉が同9.4%、サービス業が同10.4%となっている。

求職

新規求職申込件数は同0.5%増加し、4か月連続で前年同月を上回った。
 月間有効求職者数は同0.9%増加し、2か月連続で前年同月を上回った。

紹介件数は同5.5%増加し、就職件数は同7.1%増加した。



常用有効求人倍率の推移（数値は原数値）

年月	R4.12	R5.1	R5.2	R5.3	R5.4	R5.5	R5.6	R5.7	R5.8	R5.9	R5.10	R5.11	R5.12
全国	1.31	1.29	1.27	1.22	1.13	1.10	1.12	1.15	1.17	1.18	1.19	1.20	
北海道	1.17	1.11	1.08	1.05	0.97	0.95	0.97	1.00	1.01	1.01	1.02	1.04	1.04
苫小牧	1.41	1.29	1.15	1.10	0.99	0.99	1.01	1.07	1.13	1.12	1.16	1.17	1.23

完全失業率の推移（数値は原数値）

年月	R4.12	R5.1	R5.2	R5.3	R5.4	R5.5	R5.6	R5.7	R5.8	R5.9	R5.10	R5.11	R5.12
全国	2.3	2.4	2.5	2.8	2.7	2.7	2.6	2.6	2.7	2.6	2.5	2.4	
北海道	2.7	2.6		3.2			2.8						

※常用とは、雇用契約において雇用期間の定めのない、又は4か月以上の雇用期間が定められているものをいう。

2 一般職業紹介状況（パートを含む常用）

区 分 項 目	令和5年		令和4年		令和5年度		令和4年度	備 考
	12月	前年比	12月	累計	同期比	累計		
新規求職申込件数	623	0.5	620	6,946	1.2	6,864		
うちパート	226	1.8	222	2,556	2.7	2,488		
うち45歳以上	369	3.1	358	4,047	7.4	3,769		
うち非自発的離職者	141	6.0	133	1,139	4.8	1,087		
月間有効求職者数	3,121	0.9	3,092	31,043	▲ 2.5	31,833		
うちパート	1,190	3.0	1,155	12,135	0.3	12,095		
うち45歳以上	1,811	6.2	1,705	17,677	0.2	17,648		
新規求人数	1,339	6.9	1,252	11,780	▲ 17.0	14,199		
うちパート	358	2.9	348	3,766	▲ 12.1	4,285		
月間有効求人数	3,832	▲ 12.2	4,363	33,873	▲ 17.9	41,253		
うちパート	1,202	▲ 10.6	1,345	10,738	▲ 11.8	12,173		
うち45歳以上	1,491	▲ 12.7	1,707	13,231	▲ 14.9	15,550		
紹介件数	325	5.5	308	3,950	▲ 2.5	4,050		
うちパート	79	▲ 4.8	83	1,149	9.0	1,054		
うち45歳以上	170	10.4	154	2,156	4.0	2,074		
就職件数	151	7.1	141	1,659	3.0	1,610		
うちパート	54	17.4	46	587	18.6	495		
うち45歳以上	83	18.6	70	904	11.9	808		
うち雇用保険受給者	49	0.0	49	481	2.8	468		
充足数	134	▲ 3.6	139	1,571	0.5	1,563		
新規求人倍率	2.15	0.13P	2.02	1.70	▲ 0.37P	2.07		
有効求人倍率	1.23	▲ 0.18P	1.41	1.09	▲ 0.21P	1.30		
就職率	24.2	1.5P	22.7	23.9	0.4P	23.5		
充足率	10.0	▲ 1.1P	11.1	13.3	2.3P	11.0		

※新規求職申込数、月間有効求職者数＝ハローワーク利用登録者とオンライン登録者の合計

※就職件数、充足数＝ハローワーク利用登録者とオンライン登録者の合計（オンラインハローワーク紹介、オンライン自主応募含む）

※新規求人倍率＝新規求人数／新規求職申込件数 ※有効求人倍率＝月間有効求人数／月間有効求職者数

※就職率＝就職件数／新規求職申込件数

※充足率＝充足数／新規求人数

3 産業別・企業規模別常用新規求人状況（パートを含む常用）

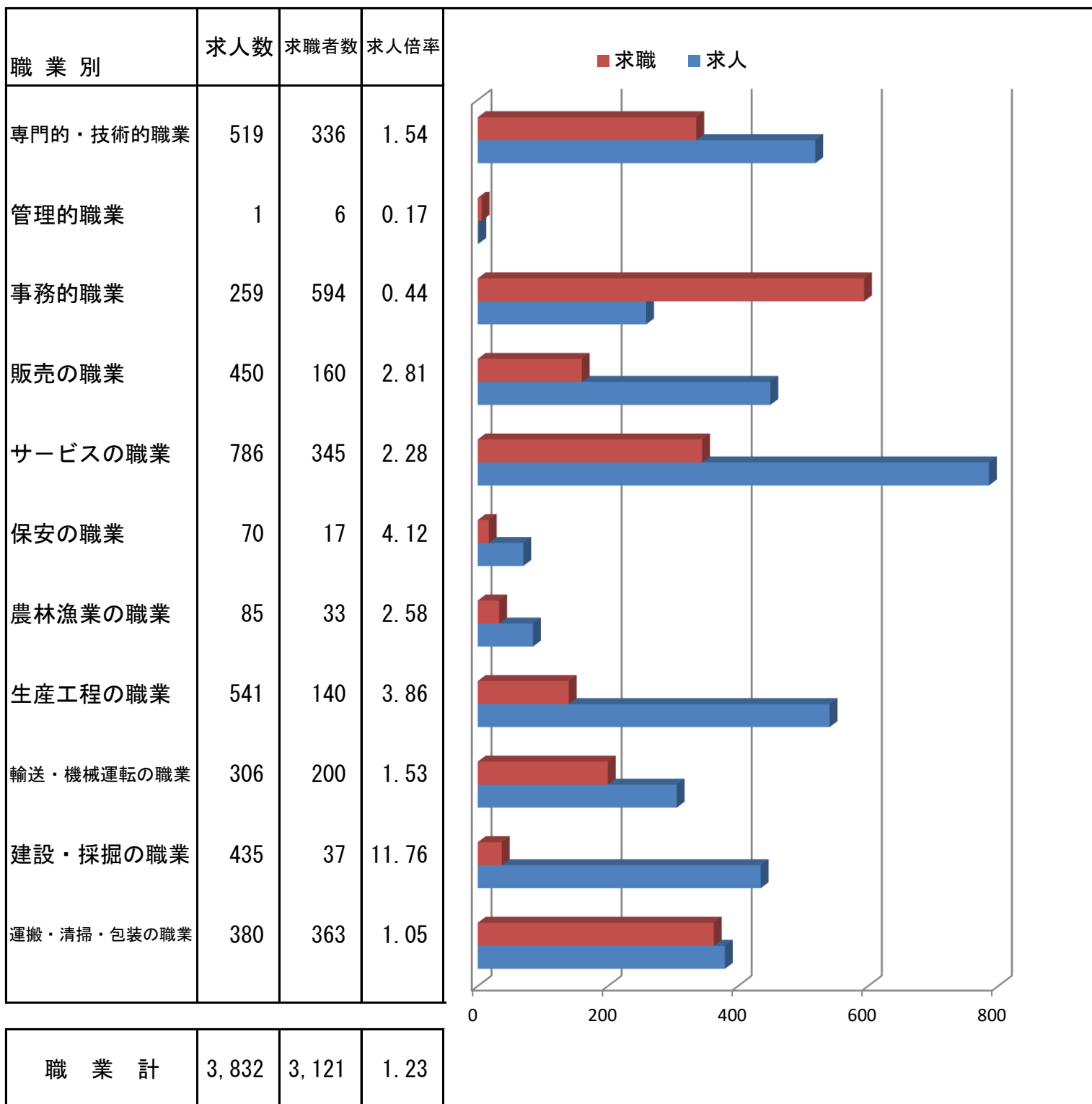
区 分 産業・規模別	令和5年		令和4年	令和5年度		令和4年度	備 考
	12月	前年比	12月	累計	同期比	累計	
AB 農・林・漁業	32	▲ 42.9	56	311	▲ 43.8	553	
C 鉱 業	2	▲ 33.3	3	28	16.7	24	
D 建設業	275	34.8	204	2,107	▲ 17.2	2,545	
E 製造業	143	83.3	78	1,046	▲ 12.0	1,188	
(09 食料品製造)	74	138.7	31	422	▲ 9.1	464	
(12 木材・木製品製造)	6	20.0	5	51	▲ 35.4	79	
(15 印刷・同関連)	1	純増	0	9	▲ 70.0	30	
(21 窯業・土石製品製造)	2	100.0	1	38	▲ 5.0	40	
(311 自動車部品製造)	25	525.0	4	121	▲ 5.5	128	
F 電気・ガス・熱供給・水道業	8	▲ 33.3	12	48	▲ 4.0	50	
G 情報通信業	3	▲ 66.7	9	20	▲ 60.8	51	
H 運輸業・郵便業	88	10.0	80	847	▲ 27.6	1,170	
I 卸売・小売業	176	51.7	116	1,938	▲ 4.7	2,034	
J 金融・保険業	10	400.0	2	56	16.7	48	
K 不動産業・物品賃貸業	40	11.1	36	202	20.2	168	
L 学術研究、専門・技術サービス	14	27.3	11	153	▲ 19.0	189	
M 宿泊業・飲食サービス業	51	▲ 22.7	66	468	▲ 8.1	509	
N 生活関連サービス	62	▲ 10.1	69	358	▲ 19.2	443	
O 教育・学習支援業	20	▲ 44.4	36	155	▲ 58.0	369	
P 医療・福祉	289	▲ 9.4	319	2,768	▲ 12.0	3,145	
Q 複合サービス業	3	▲ 40.0	5	34	126.7	15	
R サービス業	112	▲ 10.4	125	1,168	▲ 21.7	1,491	
(91 職業紹介・派遣業)	15	▲ 40.0	25	120	▲ 48.3	232	
S, T 公務・その他	11	▲ 56.0	25	73	▲ 64.7	207	
計	1,339	6.9	1,252	11,780	▲ 17.0	14,199	
29人以下	452	11.1	407	4,052	▲ 21.8	5,180	
30～99人	325	▲ 7.1	350	2,585	▲ 19.6	3,217	
100～299人	141	▲ 13.0	162	1,555	▲ 19.6	1,935	
300～499人	115	2.7	112	745	▲ 8.8	817	
500～999人	123	18.3	104	909	▲ 19.9	1,135	
1,000人以上	183	56.4	117	1,934	1.0	1,915	

4 新規求人数の正社員割合

	R 4 年	R 5 年											
	1 2 月	1 月	2 月	3 月	4 月	5 月	6 月	7 月	8 月	9 月	1 0 月	1 1 月	1 2 月
新規求人数	1,252	1,368	1,225	1,471	1,304	1,212	1,345	1,332	1,295	1,312	1,365	1,276	1,339
正社員求人	704	681	588	779	654	594	786	641	656	756	621	670	768
占める割合	56.2%	49.8%	48.0%	53.0%	50.2%	49.0%	58.4%	48.1%	50.7%	57.6%	45.5%	52.5%	57.4%
前年同月比	▲ 1.4P	▲ 8.6P	▲ 2.4P	0.2P	▲ 2.4P	▲ 0.2P	4.7P	▲ 1.9P	1.9P	4.6P	▲ 5.9P	7.3P	1.2P

5 職業別、求人・求職バランスシート（パートを含む常用）

令和5年12月



6 新規求職者の状況（常用）

項目	区分	令和5年		令和4年 12月	令和5年度		令和4年度 累計	備考
		12月	前年比		累計	同期比		
計		623	0.5	620	6,946	1.2	6,864	
新規求職者（一般）		397	▲ 0.3	398	4,390	0.3	4,376	
	在職者	125	3.3	121	1,308	0.5	1,302	
	離職者	250	▲ 4.2	261	2,832	▲ 0.2	2,837	
	（事業主都合）	92	9.5	84	683	▲ 1.9	696	
	（自己都合）	149	▲ 11.3	168	2,033	0.8	2,017	
	（定年退職）	4	▲ 55.6	9	91	▲ 5.2	96	
	（自営・その他）	5	純増	0	25	▲ 10.7	28	
	無業者	22	37.5	16	250	5.5	237	
新規求職者（パート）		226	1.8	222	2,556	2.7	2,488	

7 新規学校卒業者の職業紹介状況（高等学校～17校）

令和5年12月末

項目	区分	令和6年3月卒業者			令和5年3月卒業者			前年比
		計	男	女	計	男	女	
卒業者数		1,596	878	718	1,674	878	796	▲ 4.7
求職者数		437	266	171	459	266	193	▲ 4.8
求人数（管内）		969	*	*	970	*	*	▲ 0.1
就職者数		417	256	161	431	252	179	▲ 3.2
	うち管内	184	105	79	193	98	95	▲ 4.7
	うち道内	140	85	55	146	86	60	▲ 4.1
	うち道外	93	66	27	92	68	24	1.1
求人倍率（管内）		2.22			2.11			0.11
就職率（総数）		95.4			93.9			1.5

注） 求人倍率は管内の求人に対して計上。また、就職率は総数に対して計上。

8 出先機関の職業紹介状況（パートを含む常用）

ワークブラザとまこまい

項目	令和5年		令和4年 12月	令和5年度		令和4年度 累計	備考
	12月	前年比		累計	同期比		
新規求職申込件数	133	3.9	128	1,512	3.1	1,466	
月間有効求職者数	589	▲ 1.5	598	6,224	▲ 2.8	6,404	
紹介件数	80	2.6	78	911	3.1	884	
就職件数	33	37.5	24	361	4.6	345	

9 障害者の職業紹介状況

(1) 職業紹介登録状況

項目	令和5年		令和4年 12月	令和5年度		令和4年度 累計	備考
	12月	前年比		累計	同期比		
新規求職申込数	22	0.0	22	378	8.0	350	
うち身体障害者	5	▲ 28.6	7	97	9.0	89	
うち知的障害者 精神障害者等	17	13.3	15	281	7.7	261	
紹介件数	22	▲ 18.5	27	312	25.3	249	
うち身体障害者	5	▲ 58.3	12	88	4.8	84	
うち知的障害者 精神障害者等	17	13.3	15	224	35.8	165	
就職件数	17	21.4	14	145	16.9	124	
うち身体障害者	6	▲ 33.3	9	31	▲ 13.9	36	
うち知的障害者 精神障害者等	11	120.0	5	114	29.5	88	

(2) 期末現在登録状況

項目	令和5年12月		令和4年12月	備考
		前年比		
有効求職者	408	9.4	373	
うち身体障害者	124	13.8	109	
うち知的障害者 精神障害者等	284	7.6	264	
就業中の者	1,475	8.9	1,355	
うち身体障害者	471	▲ 2.9	485	
うち知的障害者 精神障害者等	1,004	15.4	870	
保留中の者	112	▲ 64.6	316	
うち身体障害者	38	▲ 70.8	130	
うち知的障害者 精神障害者等	74	▲ 60.2	186	

10 雇用保険取扱状況

(1) 適用状況

項目	区分	令和5年		令和4年 12月	令和5年度		令和4年度 累計	備考
		12月	前年比		累計	同期比		
適用事業所数		4,477	▲ 0.2	4,487	40,337	▲ 0.3	40,469	
月末被保険者数		61,613	▲ 1.6	62,601	562,931	▲ 2.1	575,062	
	うち一般被保険者	54,594	▲ 1.8	55,611	494,890	▲ 2.1	505,520	
	うち短期特例被保険者	976	2.0	957	14,257	▲ 1.5	14,475	
	うち高年齢被保険者	6,043	0.2	6,033	53,784	▲ 2.3	55,067	
資格取得者数（一般）		488	▲ 18.9	602	7,211	▲ 3.0	7,435	
資格取得者数（特例）		7	16.7	6	2,016	▲ 2.6	2,070	
資格喪失者数（一般）		588	▲ 4.9	618	6,967	▲ 0.9	7,033	
資格喪失者数（特例）		592	▲ 7.2	638	1,362	▲ 4.2	1,421	
事業主都合離職者数（一般）		54	50.0	36	487	30.9	372	

(2) 求職者給付等

基本手当

金額 単位～千円

項目	区分	令和5年		令和4年 12月	令和5年度		令和4年度 累計	備考
		12月	前年比		累計	同期比		
資格決定件数		164	▲ 0.6	165	1,944	▲ 1.4	1,971	
受給者実人員		726	▲ 3.2	750	7,411	▲ 0.5	7,448	
支給金額		75,641	▲ 11.8	85,747	919,934	▲ 4.2	960,491	

就職促進給付

金額 単位～千円

項目	区分	令和5年		令和4年 12月	令和5年度		令和4年度 累計	備考
		12月	前年比		累計	同期比		
受給者数		68	3.0	66	824	23.9	665	
支給金額		19,174	▲ 2.1	19,581	297,794	26.7	235,081	

特例一時金

金額 単位～千円

項目	区分	令和5年		令和4年 12月	令和5年度		令和4年度 累計	備考
		12月	前年比		累計	同期比		
資格決定件数		578	▲ 6.2	616	951	▲ 2.2	972	
受給者数		360	10.8	325	683	▲ 3.5	708	
支給金額		69,377	12.2	61,808	136,531	▲ 3.4	141,310	

職業紹介主要指標6 (全所)

パートを含む常用														苫小牧公共職業安定所									
項目	新規求職申込件数		月間有効求職者数		新規求人数		月間有効求人数		紹介件数		就職件数		新規求人倍率		有効求人倍率 [原数値]								
	年度	前年比	前年比	前年比	前年比	前年比	前年比	前年比	前年比	前年比	前年比	前年比	前年比	前年比	前年比	前年比	前年比	前年比	前年比	前年比			
20年度	16,258	10.2	61,110	5.5	10,643	▲ 10.2	26,763	▲ 11.7	21,069	18.1	3,944	▲ 7.7	0.65	▲ 0.15	0.44	▲ 0.08	0.43	▲ 0.08	0.73	▲ 0.24			
21年度	17,390	7.0	70,797	15.9	9,685	▲ 9.0	22,692	▲ 15.2	22,571	7.1	3,928	▲ 0.4	0.56	▲ 0.09	0.32	▲ 0.12	0.35	▲ 0.08	0.42	▲ 0.31			
22年度	17,924	3.1	72,226	2.0	10,904	12.6	25,617	12.9	22,339	▲ 1.0	4,297	9.4	0.61	0.05	0.35	0.03	0.41	0.06	0.51	0.09			
23年度	16,786	▲ 6.0	66,966	▲ 7.3	12,345	13.2	30,101	17.5	20,916	▲ 6.4	4,368	1.7	0.74	0.13	0.45	0.10	0.46	0.05	0.62	0.11			
24年度	15,534	▲ 7.5	63,126	▲ 5.7	12,792	3.6	32,866	9.2	19,444	▲ 7.0	4,238	▲ 3.0	0.82	0.08	0.52	0.07	0.57	0.11	0.74	0.12			
25年度	14,243	▲ 8.3	57,707	▲ 8.6	14,940	16.8	39,005	18.7	16,767	▲ 13.8	4,268	0.7	1.05	0.23	0.68	0.16	0.74	0.17	0.87	0.13			
26年度	12,886	▲ 9.5	51,295	▲ 11.1	16,762	12.2	44,995	15.4	14,285	▲ 14.8	3,936	▲ 7.8	1.30	0.25	0.88	0.20	0.86	0.12	1.00	0.13			
27年度	11,652	▲ 9.6	46,310	▲ 9.7	17,177	2.5	47,436	5.4	12,387	▲ 13.3	3,737	▲ 5.1	1.47	0.17	1.02	0.14	0.96	0.10	1.11	0.11			
28年度	11,978	2.8	47,420	2.4	17,193	0.1	47,267	▲ 0.4	11,216	▲ 9.5	3,514	▲ 6.0	1.44	▲ 0.03	1.00	▲ 0.02	1.04	0.08	1.25	0.14			
29年度	11,757	▲ 1.8	45,999	▲ 3.0	18,495	7.6	51,533	9.0	9,783	▲ 12.8	3,358	▲ 4.4	1.57	0.13	1.12	0.12	1.11	0.07	1.38	0.13			
30年度	11,333	▲ 3.6	44,593	▲ 3.1	19,438	5.1	55,230	7.2	8,666	▲ 11.4	3,029	▲ 9.8	1.72	0.15	1.24	0.12	1.17	0.06	1.46	0.08			
31年度	10,155	▲ 10.4	40,516	▲ 9.1	18,174	▲ 6.5	52,385	▲ 5.2	7,387	▲ 14.8	2,730	▲ 9.9	1.79	0.12	1.29	0.50	1.19	0.02	1.41	▲ 0.05			
令和2年度	9,134	▲ 10.1	41,733	3.0	17,741	▲ 2.4	50,055	▲ 4.4	6,065	▲ 17.9	2,263	▲ 17.1	1.94	0.15	1.20	▲ 0.09	0.96	▲ 0.23	1.01	▲ 0.40			
令和3年度	9,379	2.7	44,326	6.2	18,342	3.4	52,120	4.1	5,948	▲ 1.9	2,204	▲ 2.6	1.96	0.02	1.18	▲ 0.02	0.98	0.02	1.05	0.04			
4月	1,158	9.2	3,965	12.9	1,555	▲ 6.9	4,284	3.8	642	11.5	224	▲ 4.7	1.34	-0.23	1.08	▲ 0.09	0.91	▲ 0.06	0.95	▲ 0.24			
5月	755	4.4	3,872	13.0	1,449	10.6	4,337	6.4	562	40.1	204	32.5	1.92	0.11	1.12	▲ 0.07	0.93	0.00	0.94	▲ 0.08			
6月	707	▲ 7.8	3,748	8.7	1,599	8.6	4,359	5.9	525	▲ 5.2	197	▲ 12.1	2.26	0.34	1.16	▲ 0.03	0.96	0.03	0.97	0.00			
7月	714	2.3	3,582	9.3	1,482	▲ 1.6	4,266	4.7	390	▲ 27.5	154	▲ 28.4	2.08	▲ 0.08	1.19	▲ 0.05	0.99	0.04	1.02	0.05			
8月	745	12.9	3,742	12.4	1,475	13.8	4,258	5.4	448	6.9	175	9.4	1.98	0.02	1.14	▲ 0.07	0.97	0.03	1.03	0.08			
9月	727	0.8	3,764	8.4	1,481	▲ 5.8	4,234	▲ 0.3	450	▲ 17.1	184	▲ 6.6	2.04	-14.00	1.12	▲ 0.10	0.98	0.03	1.05	0.10			
10月	787	4.7	3,850	9.3	1,659	2.8	4,438	2.7	560	4.9	182	▲ 7.6	2.11	-0.04	1.15	▲ 0.08	1.00	0.03	1.06	0.09			
11月	738	11.6	3,719	8.2	1,523	13.9	4,458	4.7	490	14.5	208	31.6	2.06	0.04	1.20	▲ 0.04	1.02	0.03	1.10	0.10			
12月	593	▲ 5.4	3,539	4.8	1,399	▲ 1.2	4,363	3.8	366	▲ 7.6	161	8.1	2.36	0.10	1.23	▲ 0.01	1.02	0.03	1.14	0.11			
1月	787	▲ 0.5	3,448	▲ 1.5	1,556	3.8	4,334	5.6	390	▲ 3.7	121	1.7	1.98	0.08	1.26	0.09	1.00	0.05	1.14	0.10			
2月	675	▲ 12.0	3,362	▲ 7.9	1,497	6.6	4,332	4.6	454	▲ 18.6	138	▲ 23.8	2.22	0.39	1.29	0.16	1.02	0.08	1.14	0.10			
3月	993	9.5	3,735	▲ 1.2	1,667	1.4	4,457	2.6	671	▲ 5.9	256	▲ 6.6	1.68	-0.13	1.19	0.04	1.03	0.07	1.13	0.11			
令和4年度	9,434	0.6	41,778	▲ 5.7	18,263	▲ 0.4	52,968	1.6	5,605	▲ 5.8	2,201	▲ 0.1	1.94	▲ 0.02	1.27	0.09	1.09	0.11	1.19	0.14			
4月	1,133	▲ 2.2	4,002	0.9	1,718	10.5	4,521	5.5	599	▲ 6.7	225	0.4	1.52	0.18	1.13	0.05	1.00	0.09	1.06	0.11			
5月	801	6.1	3,979	2.8	1,477	1.9	4,554	5.0	518	▲ 7.8	202	▲ 1.0	1.84	▲ 0.08	1.14	0.02	1.00	0.07	1.06	0.12			
6月	782	10.6	3,810	1.7	1,565	▲ 2.1	4,582	5.1	510	▲ 2.9	213	8.1	2.00	▲ 0.26	1.20	0.04	1.04	0.08	1.09	0.12			
7月	686	▲ 3.9	3,511	▲ 2.0	1,748	17.9	4,592	7.6	408	4.6	177	14.9	2.55	0.47	1.31	0.12	1.10	0.11	1.15	0.13			
8月	737	▲ 1.1	3,459	▲ 7.6	1,459	▲ 1.1	4,544	6.7	452	0.9	149	▲ 14.9	1.98	0.00	1.31	0.17	1.12	0.15	1.18	0.15			
9月	712	▲ 2.1	3,443	▲ 8.5	1,678	13.3	4,706	11.1	424	▲ 5.8	187	1.6	2.36	0.32	1.37	0.25	1.16	0.18	1.20	0.15			
10月	735	▲ 6.6	3,339	▲ 13.3	1,717	3.5	4,650	4.8	406	▲ 27.5	167	▲ 8.2	2.34	0.23	1.39	0.24	1.16	0.16	1.23	0.17			
11月	658	▲ 10.8	3,198	▲ 14.0	1,585	4.1	4,741	6.3	425	▲ 13.3	149	▲ 28.4	2.41	0.35	1.48	0.28	1.19	0.17	1.27	0.17			
12月	620	4.6	3,092	▲ 12.6	1,252	▲ 10.5	4,363	0.0	308	▲ 15.8	141	▲ 12.4	2.02	▲ 0.34	1.41	0.18	1.17	0.15	1.31	0.17			
1月	833	5.8	3,148	▲ 8.7	1,368	▲ 12.1	4,072	▲ 6.0	411	5.4	132	9.1	1.64	▲ 0.34	1.29	0.03	1.11	0.11	1.29	0.15			
2月	781	15.7	3,257	▲ 3.1	1,225	▲ 18.2	3,758	▲ 13.3	528	16.3	183	32.6	1.57	▲ 0.65	1.15	▲ 0.14	1.08	0.06	1.27	0.13			
3月	956	▲ 3.7	3,540	▲ 5.2	1,471	▲ 11.8	3,885	▲ 12.8	616	▲ 8.2	276	7.8	1.54	▲ 0.14	1.10	▲ 0.09	1.05	0.02	1.22	0.09			
令和5年度	6,946	1.2	31,043	▲ 2.5	11,780	▲ 17.0	33,873	▲ 17.9	3,950	▲ 2.5	1,659	3.0	1.70	▲ 0.37	1.09	▲ 0.21	1.00	▲ 0.10					
4月	1,079	▲ 4.8	3,744	▲ 6.4	1,304	▲ 24.1	3,700	▲ 18.2	510	▲ 14.9	218	▲ 3.1	1.21	▲ 0.31	0.99	▲ 0.14	0.97	▲ 0.03	1.13	0.07			
5月	847	5.7	3,767	▲ 5.3	1,212	▲ 17.9	3,717	▲ 18.4	481	▲ 7.1	207	2.5	1.43	▲ 0.41	0.99	▲ 0.15	0.95	▲ 0.05	1.10	0.04			
6月	744	▲ 4.9	3,654	▲ 4.1	1,345	▲ 14.1	3,690	▲ 19.5	428	▲ 16.1	196	▲ 8.0	1.81	▲ 0.19	1.01	▲ 0.19	0.97	▲ 0.07	1.12	0.03			
7月	739	7.7	3,464	▲ 1.3	1,332	▲ 23.8	3,708	▲ 19.3	436	6.9	179	1.1	1.80	▲ 0.75	1.07	▲ 0.24	1.00	▲ 0.10	1.15	0.00			
8月	715	▲ 3.0	3,348	▲ 3.2	1,295	▲ 11.2	3,795	▲ 16.5	420	▲ 7.1	169	13.4	1.81	▲ 0.17	1.13	▲ 0.18	1.01	▲ 0.11	1.17	▲ 0.01			
9月	773	8.6	3,382	▲ 1.8	1,312	▲ 21.8	3,781	▲ 19.7	484	14.2	182	▲ 2.7	1.70	▲ 0.66	1.12	▲ 0.25	1.01	▲ 0.15	1.18	▲ 0.02			
10月	765	4.1	3,320	▲ 0.6	1,365	▲ 20.5	3,853	▲ 17.1	474	16.7	182	9.0	1.78	▲ 0.56	1.16	▲ 0.23	1.02	▲ 0.14	1.19	▲ 0.04			
11月	661	0.5	3,243	1.4	1,276	▲ 19.5	3,797	▲ 19.9	392	▲ 7.8	175	17.4	1.93	▲ 0.48	1.17	▲ 0.31	1.04	▲ 0.15	1.20	▲ 0.07			
12月	623	0.5	3,121	0.9	1,339	6.9	3,832	▲ 12.2	325	5.5	151	7.1	2.15	0.13	1.23	▲ 0.18	1.04	▲ 0.13					
1月																							
2月																							
3月																							

※前年比は%表記です。前年差はポイント表記です。