

# 業務概要

## 令和6年1月

### 目次

1	労働市場動向	p - 1
2	一般職業紹介状況	p - 2
3	産業別・企業規模別新規求人状況	p - 3
4	新規求人数の正社員割合	p - 4
5	職業別、求人・求職状況（パートを含む常用）	p - 4
6	新規求職者の状況（常用）	p - 5
7	新規学校卒業者の職業紹介状況	p - 5
8	出先機関の職業紹介状況	p - 6
9	障害者の職業紹介状況	p - 6
10	雇用保険取扱状況	p - 7
11	職業紹介主要指標	p - 8

 ハローワークとまこまい

苫小牧公共職業安定所

〒053-8609 苫小牧市港町1丁目6番15号 苫小牧港湾合同庁舎 1・2・3階

ワークプラザとまこまい

〒053-0022 苫小牧市表町5丁目11番5号 ふれんどビル 3階



ハローワークとまこまい  
のマスコット“ワークくん”

令和6年3月1日発行

# 1 労働市場動向（常用）～ 令和6年1月

令和6年1月の有効求人倍率は1.23倍で、前年同月（1.29倍）を0.06ポイント下回った。

12か月連続で前年同月を下回った。1倍を上回るのは8か月連続。

※北海道の有効求人倍率は1.00倍で、前年同月比 0.11ポイント減少。

## 求人

新規求人数は前年同月比6.3%減少し、2か月ぶりに前年同月を下回った。

月間有効求人数は前年同月比6.9%減少し、13か月連続で前年同月を下回った。

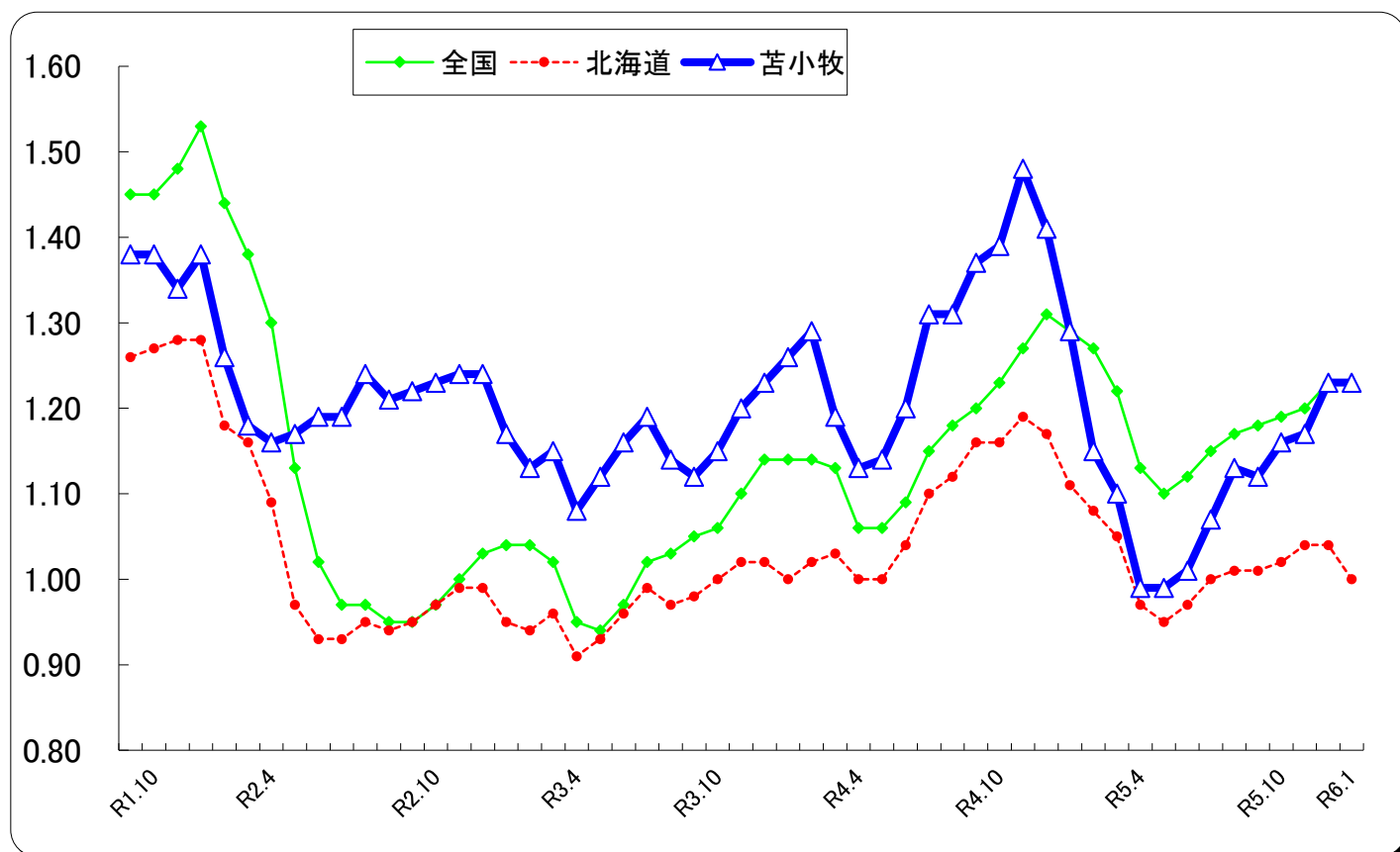
主な産業で増加したのは、建設業が前年同月比4.3%、農林漁業が同34.1%、教育・学習支援業が同16.7%、減少した産業は、製造業が同10.6%、運輸業・郵便業が同10.2%、卸売・小売業が同10.4%、宿泊・飲食サービス業が同17.9%、医療・福祉が同8.0%、サービス業が同6.5%となっている。

## 求職

新規求職申込件数は同10.4%減少し、5か月ぶりで前年同月を下回った。

月間有効求職者数は同2.0%減少し、3か月ぶりで前年同月を下回った。

紹介件数は同6.1%減少し、就職件数は同16.7%減少した。



常用有効求人倍率の推移（数値は原数値）

年月	R5.1	R5.2	R5.3	R5.4	R5.5	R5.6	R5.7	R5.8	R5.9	R5.10	R5.11	R5.12	R6.1
全国	1.29	1.27	1.22	1.13	1.10	1.12	1.15	1.17	1.18	1.19	1.20	1.23	
北海道	1.11	1.08	1.05	0.97	0.95	0.97	1.00	1.01	1.01	1.02	1.04	1.04	1.00
苫小牧	1.29	1.15	1.10	0.99	0.99	1.01	1.07	1.13	1.12	1.16	1.17	1.23	1.23

完全失業率の推移（数値は原数値）

年月	R5.1	R5.2	R5.3	R5.4	R5.5	R5.6	R5.7	R5.8	R5.9	R5.10	R5.11	R5.12	R6.1
全国	2.4	2.5	2.8	2.7	2.7	2.6	2.6	2.7	2.6	2.5	2.4	2.3	
北海道	2.6			3.2			2.8			2.7			

※常用とは、雇用契約において雇用期間の定めのない、又は4か月以上の雇用期間が定められているものをいう。

## 2 一般職業紹介状況（パートを含む常用）

区 分 項 目	令和6年		令和5年		令和5年度		令和4年度	備 考
	1月	前年比	1月	累計	同期比	累計		
新規求職申込件数	746	▲ 10.4	833	7,692	▲ 0.1	7,697		
うちパート	260	▲ 7.8	282	2,816	1.7	2,770		
うち45歳以上	438	▲ 7.4	473	4,485	5.7	4,242		
うち非自発的離職者	113	▲ 17.5	137	1,252	2.3	1,224		
月間有効求職者数	3,085	▲ 2.0	3,148	34,128	▲ 2.4	34,981		
うちパート	1,158	2.8	1,126	13,293	0.5	13,221		
うち45歳以上	1,776	2.8	1,728	19,453	0.4	19,376		
新規求人数	1,282	▲ 6.3	1,368	13,062	▲ 16.1	15,567		
うちパート	420	0.0	420	4,186	▲ 11.0	4,705		
月間有効求人数	3,789	▲ 6.9	4,072	37,662	▲ 16.9	45,325		
うちパート	1,160	▲ 7.1	1,249	11,898	▲ 11.4	13,422		
うち45歳以上	1,450	▲ 8.5	1,584	14,681	▲ 14.3	17,134		
紹介件数	386	▲ 6.1	411	4,336	▲ 2.8	4,461		
うちパート	106	▲ 6.2	113	1,255	7.5	1,167		
うち45歳以上	206	▲ 5.5	218	2,362	3.1	2,292		
就職件数	110	▲ 16.7	132	1,769	1.5	1,742		
うちパート	36	▲ 26.5	49	623	14.5	544		
うち45歳以上	64	▲ 7.2	69	968	10.4	877		
うち雇用保険受給者	30	42.9	21	511	4.5	489		
充足数	116	▲ 10.8	130	1,687	▲ 0.4	1,693		
新規求人倍率	1.72	0.08P	1.64	1.70	▲ 0.32P	2.02		
有効求人倍率	1.23	▲ 0.06P	1.29	1.10	▲ 0.20P	1.30		
就職率	14.7	▲ 1.1P	15.8	23.0	0.4P	22.6		
充足率	9.0	▲ 0.5P	9.5	12.9	2.0P	10.9		

※新規求職申込数、月間有効求職者数＝ハローワーク利用登録者とオンライン登録者の合計

※就職件数、充足数＝ハローワーク利用登録者とオンライン登録者の合計（オンラインハローワーク紹介、オンライン自主応募含む）

※新規求人倍率＝新規求人数／新規求職申込件数 ※有効求人倍率＝月間有効求人数／月間有効求職者数

※就職率＝就職件数／新規求職申込件数 ※充足率＝充足数／新規求人数

### 3 産業別・企業規模別常用新規求人状況（パートを含む常用）

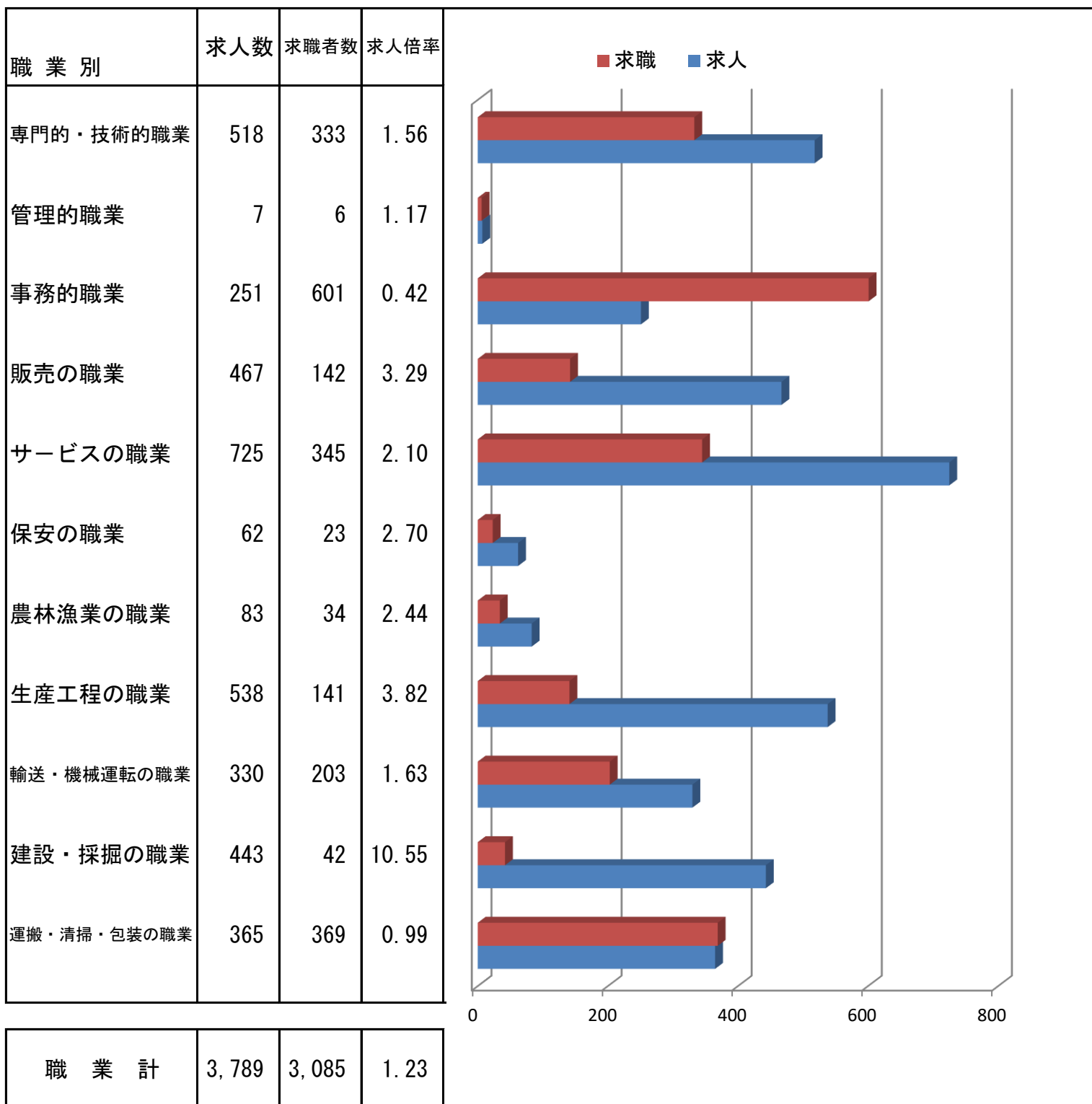
区 分 産業・規模別	令和6年		令和5年	令和5年度		令和4年度	備 考
	1月	前年比	1月	累計	同期比	累計	
AB 農・林・漁業	59	34.1	44	370	▲ 38.0	597	
C 鉱 業	0	▲ 100.0	2	28	7.7	26	
D 建設業	195	4.3	187	2,302	▲ 15.7	2,732	
E 製造業	144	▲ 10.6	161	1,190	▲ 11.8	1,349	
(09 食料品製造)	63	▲ 8.7	69	485	▲ 9.0	533	
(12 木材・木製品製造)	8	33.3	6	59	▲ 30.6	85	
(15 印刷・同関連)	8	純増	0	17	▲ 43.3	30	
(21 窯業・土石製品製造)	6	20.0	5	44	▲ 2.2	45	
(311 自動車部品製造)	7	▲ 75.9	29	128	▲ 18.5	157	
F 電気・ガス・熱供給・水道業	2	0.0	2	50	▲ 3.8	52	
G 情報通信業	3	純増	0	23	▲ 54.9	51	
H 運輸業・郵便業	114	▲ 10.2	127	961	▲ 25.9	1,297	
I 卸売・小売業	225	▲ 10.4	251	2,163	▲ 5.3	2,285	
J 金融・保険業	7	0.0	7	63	14.5	55	
K 不動産業・物品賃貸業	14	▲ 17.6	17	216	16.8	185	
L 学術研究、専門・技術サービス	11	▲ 35.3	17	164	▲ 20.4	206	
M 宿泊業・飲食サービス業	46	▲ 17.9	56	514	▲ 9.0	565	
N 生活関連サービス	34	▲ 5.6	36	392	▲ 18.2	479	
O 教育・学習支援業	14	16.7	12	169	▲ 55.6	381	
P 医療・福祉	286	▲ 8.0	311	3,054	▲ 11.6	3,456	
Q 複合サービス業	7	純増	0	41	173.3	15	
R サービス業	116	▲ 6.5	124	1,284	▲ 20.5	1,615	
(91 職業紹介・派遣業)	7	▲ 53.3	15	127	▲ 48.6	247	
S, T 公務・その他	5	▲ 64.3	14	78	▲ 64.7	221	
計	1,282	▲ 6.3	1,368	13,062	▲ 16.1	15,567	
29人以下	422	▲ 0.2	423	4,474	▲ 20.1	5,603	
30～99人	308	1.7	303	2,893	▲ 17.8	3,520	
100～299人	218	21.8	179	1,773	▲ 16.1	2,114	
300～499人	61	▲ 12.9	70	806	▲ 9.1	887	
500～999人	100	▲ 24.8	133	1,009	▲ 20.4	1,268	
1,000人以上	173	▲ 33.5	260	2,107	▲ 3.1	2,175	

#### 4 新規求人数の正社員割合

	R 5 年												R 6 年
	1 月	2 月	3 月	4 月	5 月	6 月	7 月	8 月	9 月	1 0 月	1 1 月	1 2 月	1 月
新規求人数	1,368	1,225	1,471	1,304	1,212	1,345	1,332	1,295	1,312	1,365	1,276	1,339	1,282
正社員求人	681	588	779	654	594	786	641	656	756	621	670	768	702
占める割合	49.8%	48.0%	53.0%	50.2%	49.0%	58.4%	48.1%	50.7%	57.6%	45.5%	52.5%	57.4%	54.8%
前年同月比	▲ 8.6P	▲ 2.4P	0.2P	▲ 2.4P	▲ 0.2P	4.7P	▲ 1.9P	1.9P	4.6P	▲ 5.9P	7.3P	1.2P	5.0P

#### 5 職業別、求人・求職バランスシート（パートを含む常用）

令和6年1月



## 6 新規求職者の状況（常用）

項目	区分	令和6年		令和5年	令和5年度		令和4年度	備考
		1月	前年比	1月	累計	同期比	累計	
計		746	▲ 10.4	833	7,692	▲ 0.1	7,697	
新規求職者（一般）		486	▲ 11.8	551	4,876	▲ 1.0	4,927	
	在職者	154	▲ 12.0	175	1,462	▲ 1.0	1,477	
	離職者	300	▲ 15.0	353	3,132	▲ 1.8	3,190	
	（事業主都合）	84	▲ 5.6	89	767	▲ 2.3	785	
	（自己都合）	206	▲ 19.2	255	2,239	▲ 1.5	2,272	
	（定年退職）	8	0.0	8	99	▲ 4.8	104	
	（自営・その他）	2	100.0	1	27	▲ 6.9	29	
	無業者	32	39.1	23	282	8.5	260	
新規求職者（パート）		260	▲ 7.8	282	2,816	1.7	2,770	

## 7 新規学校卒業者の職業紹介状況（高等学校～17校）

令和6年1月末

項目	区分	令和6年3月卒業者			令和5年3月卒業者			前年比
		計	男	女	計	男	女	
卒業者数		1,596	878	718	1,674	878	796	▲ 4.7
求職者数		433	266	167	460	267	193	▲ 5.9
求人数（管内）		972	*	*	974	*	*	▲ 0.2
就職者数		425	259	166	440	259	181	▲ 3.4
	うち管内	189	107	82	199	102	97	▲ 5.0
	うち道内	142	85	57	149	89	60	▲ 4.7
	うち道外	94	67	27	92	68	24	2.2
求人倍率（管内）		<b>2.24</b>			<b>2.12</b>			0.12
就職率（総数）		<b>98.2</b>			<b>95.7</b>			2.5

注） 求人倍率は管内の求人に対して計上。また、就職率は総数に対して計上。

## 8 出先機関の職業紹介状況（パートを含む常用）

ワークブラザとまこまい

項目	令和6年		令和5年	令和5年度		令和4年度	備考
	1月	前年比	1月	累計	同期比	累計	
新規求職申込件数	167	7.1	156	1,679	3.5	1,622	
月間有効求職者数	594	▲ 0.7	598	6,818	▲ 2.6	7,002	
紹介件数	88	▲ 3.3	91	999	2.5	975	
就職件数	24	▲ 48.9	47	385	▲ 1.8	392	

## 9 障害者の職業紹介状況

### (1) 職業紹介登録状況

項目	令和6年		令和5年	令和5年度		令和4年度	備考
	1月	前年比	1月	累計	同期比	累計	
新規求職申込数	40	▲ 11.1	45	418	5.8	395	
うち身体障害者	10	▲ 23.1	13	107	4.9	102	
うち知的障害者 精神障害者等	30	▲ 6.3	32	311	6.1	293	
紹介件数	40	17.6	34	352	24.4	283	
うち身体障害者	7	▲ 61.1	18	95	▲ 6.9	102	
うち知的障害者 精神障害者等	33	106.3	16	257	42.0	181	
就職件数	11	▲ 15.4	13	156	13.9	137	
うち身体障害者	4	▲ 33.3	6	35	▲ 16.7	42	
うち知的障害者 精神障害者等	7	0.0	7	121	27.4	95	

### (2) 期末現在登録状況

項目	令和6年1月	前年比	令和5年1月	備考
有効求職者	419	11.4	376	
うち身体障害者	127	22.1	104	
うち知的障害者 精神障害者等	292	7.4	272	
就業中の者	1,477	10.9	1,332	
うち身体障害者	471	2.4	460	
うち知的障害者 精神障害者等	1,006	15.4	872	
保留中の者	113	▲ 51.9	235	
うち身体障害者	39	▲ 49.4	77	
うち知的障害者 精神障害者等	74	▲ 53.2	158	

## 10 雇用保険取扱状況

### (1) 適用状況

項目	区分	令和6年		令和5年	令和5年度		令和4年度	備考
		1月	前年比	1月	累計	同期比	累計	
適用事業所数		4,478	▲ 0.3	4,490	44,815	▲ 0.3	44,959	
月末被保険者数		61,115	▲ 1.6	62,125	624,046	▲ 2.1	637,187	
	うち一般被保険者	54,347	▲ 1.8	55,353	549,237	▲ 2.1	560,873	
	うち短期特例被保険者	726	▲ 6.8	779	14,983	▲ 1.8	15,254	
	うち高年齢被保険者	6,042	0.8	5,993	59,826	▲ 2.0	61,060	
資格取得者数（一般）		538	▲ 10.8	603	7,749	▲ 3.6	8,038	
資格取得者数（特例）		1	▲ 50.0	2	2,017	▲ 2.7	2,072	
資格喪失者数（一般）		715	▲ 8.1	778	7,682	▲ 1.7	7,811	
資格喪失者数（特例）		249	36.1	183	1,611	0.4	1,604	
事業主都合離職者数（一般）		51	▲ 30.1	73	538	20.9	445	

### (2) 求職者給付等

#### 基本手当

金額 単位～千円

項目	区分	令和6年		令和5年	令和5年度		令和4年度	備考
		1月	前年比	1月	累計	同期比	累計	
資格決定件数		193	▲ 11.9	219	2,137	▲ 2.4	2,190	
受給者実人員		724	▲ 5.4	765	8,135	▲ 0.9	8,213	
支給金額		109,131	1.2	107,836	1,029,065	▲ 3.7	1,068,327	

#### 就職促進給付

金額 単位～千円

項目	区分	令和6年		令和5年	令和5年度		令和4年度	備考
		1月	前年比	1月	累計	同期比	累計	
受給者数		76	18.8	64	900	23.5	729	
支給金額		26,958	50.6	17,898	324,751	28.4	252,979	

#### 特例一時金

金額 単位～千円

項目	区分	令和6年		令和5年	令和6年		令和4年度	備考
		1月	前年比	1月	累計	同期比	累計	
資格決定件数		275	9.1	252	1,226	0.2	1,224	
受給者数		538	8.5	496	1,221	1.4	1,204	
支給金額		114,308	10.8	103,123	250,839	2.6	244,433	



## 職業紹介主要指標6 (全所)

パートを含む常用														苫小牧公共職業安定所									
項目	新規求職申込件数		月間有効求職者数		新規求人数		月間有効求人数		紹介件数		就職件数		新規求人倍率		有効求人倍率 [原数値]								
	年度	前年比	前年比	前年比	前年比	前年比	前年比	前年比	前年比	前年比	前年比	前年比	前年比	前年比	苫小牧	全道	全国	前年差	前年差	前年差			
20年度	16,258	10.2	61,110	5.5	10,643	▲ 10.2	26,763	▲ 11.7	21,069	18.1	3,944	▲ 7.7	0.65	▲ 0.15	0.44	▲ 0.08	0.43	▲ 0.08	0.73	▲ 0.24			
21年度	17,390	7.0	70,797	15.9	9,685	▲ 9.0	22,692	▲ 15.2	22,571	7.1	3,928	▲ 0.4	0.56	▲ 0.09	0.32	▲ 0.12	0.35	▲ 0.08	0.42	▲ 0.31			
22年度	17,924	3.1	72,226	2.0	10,904	12.6	25,617	12.9	22,339	▲ 1.0	4,297	9.4	0.61	0.05	0.35	0.03	0.41	0.06	0.51	0.09			
23年度	16,786	▲ 6.0	66,966	▲ 7.3	12,345	13.2	30,101	17.5	20,916	▲ 6.4	4,368	1.7	0.74	0.13	0.45	0.10	0.46	0.05	0.62	0.11			
24年度	15,534	▲ 7.5	63,126	▲ 5.7	12,792	3.6	32,866	9.2	19,444	▲ 7.0	4,238	▲ 3.0	0.82	0.08	0.52	0.07	0.57	0.11	0.74	0.12			
25年度	14,243	▲ 8.3	57,707	▲ 8.6	14,940	16.8	39,005	18.7	16,767	▲ 13.8	4,268	0.7	1.05	0.23	0.68	0.16	0.74	0.17	0.87	0.13			
2024/1/1	12,886	▲ 9.5	51,295	▲ 11.1	16,762	12.2	44,995	15.4	14,285	▲ 14.8	3,936	▲ 7.8	1.30	0.25	0.88	0.20	0.86	0.12	1.00	0.13			
27年度	11,652	▲ 9.6	46,310	▲ 9.7	17,177	2.5	47,436	5.4	12,387	▲ 13.3	3,737	▲ 5.1	1.47	0.17	1.02	0.14	0.96	0.10	1.11	0.11			
28年度	11,978	2.8	47,420	2.4	17,193	0.1	47,267	▲ 0.4	11,216	▲ 9.5	3,514	▲ 6.0	1.44	▲ 0.03	1.00	▲ 0.02	1.04	0.08	1.25	0.14			
29年度	11,757	▲ 1.8	45,999	▲ 3.0	18,495	7.6	51,533	9.0	9,783	▲ 12.8	3,358	▲ 4.4	1.57	0.13	1.12	0.12	1.11	0.07	1.38	0.13			
30年度	11,333	▲ 3.6	44,593	▲ 3.1	19,438	5.1	55,230	7.2	8,666	▲ 11.4	3,029	▲ 9.8	1.72	0.15	1.24	0.12	1.17	0.06	1.46	0.08			
31年度	10,155	▲ 10.4	40,516	▲ 9.1	18,174	▲ 6.5	52,385	▲ 5.2	7,387	▲ 14.8	2,730	▲ 9.9	1.79	0.12	1.29	0.50	1.19	0.02	1.41	▲ 0.05			
令和2年度	9,134	▲ 10.1	41,733	3.0	17,741	▲ 2.4	50,055	▲ 4.4	6,065	▲ 17.9	2,263	▲ 17.1	1.94	0.15	1.20	▲ 0.09	0.96	▲ 0.23	1.01	▲ 0.40			
令和3年度	9,379	2.7	44,326	6.2	18,342	3.4	52,120	4.1	5,948	▲ 1.9	2,204	▲ 2.6	1.96	0.02	1.18	▲ 0.02	0.98	0.02	1.05	0.04			
4月	1,158	9.2	3,965	12.9	1,555	▲ 6.9	4,284	3.8	642	11.5	224	▲ 4.7	1.34	-0.23	1.08	▲ 0.09	0.91	▲ 0.06	0.95	▲ 0.24			
5月	755	4.4	3,872	13.0	1,449	10.6	4,337	6.4	562	40.1	204	32.5	1.92	0.11	1.12	▲ 0.07	0.93	0.00	0.94	▲ 0.08			
6月	707	▲ 7.8	3,748	8.7	1,599	8.6	4,359	5.9	525	▲ 5.2	197	▲ 12.1	2.26	0.34	1.16	▲ 0.03	0.96	0.03	0.97	0.00			
7月	714	2.3	3,582	9.3	1,482	▲ 1.6	4,266	4.7	390	▲ 27.5	154	▲ 28.4	2.08	▲ 0.08	1.19	▲ 0.05	0.99	0.04	1.02	0.05			
8月	745	12.9	3,742	12.4	1,475	13.8	4,258	5.4	448	6.9	175	9.4	1.98	0.02	1.14	▲ 0.07	0.97	0.03	1.03	0.08			
9月	727	0.8	3,764	8.4	1,481	▲ 5.8	4,234	▲ 0.3	450	▲ 17.1	184	▲ 6.6	2.04	-14.00	1.12	▲ 0.10	0.98	0.03	1.05	0.10			
10月	787	4.7	3,850	9.3	1,659	2.8	4,438	2.7	560	4.9	182	▲ 7.6	2.11	-0.04	1.15	▲ 0.08	1.00	0.03	1.06	0.09			
11月	738	11.6	3,719	8.2	1,523	13.9	4,458	4.7	490	14.5	208	31.6	2.06	0.04	1.20	▲ 0.04	1.02	0.03	1.10	0.10			
12月	593	▲ 5.4	3,539	4.8	1,399	▲ 1.2	4,363	3.8	366	▲ 7.6	161	8.1	2.36	0.10	1.23	▲ 0.01	1.02	0.03	1.14	0.11			
1月	787	▲ 0.5	3,448	▲ 1.5	1,556	3.8	4,334	5.6	390	▲ 3.7	121	1.7	1.98	0.08	1.26	0.09	1.00	0.05	1.14	0.10			
2月	675	▲ 12.0	3,362	▲ 7.9	1,497	6.6	4,332	4.6	454	▲ 18.6	138	▲ 23.8	2.22	0.39	1.29	0.16	1.02	0.08	1.14	0.10			
3月	993	9.5	3,735	▲ 1.2	1,667	1.4	4,457	2.6	671	▲ 5.9	256	▲ 6.6	1.68	-0.13	1.19	0.04	1.03	0.07	1.13	0.11			
令和4年度	9,434	0.6	41,778	▲ 5.7	18,263	▲ 0.4	52,968	1.6	5,605	▲ 5.8	2,201	▲ 0.1	1.94	▲ 0.02	1.27	0.09	1.09	0.11	1.19	0.14			
4月	1,133	▲ 2.2	4,002	0.9	1,718	10.5	4,521	5.5	599	▲ 6.7	225	0.4	1.52	0.18	1.13	0.05	1.00	0.09	1.06	0.11			
5月	801	6.1	3,979	2.8	1,477	1.9	4,554	5.0	518	▲ 7.8	202	▲ 1.0	1.84	▲ 0.08	1.14	0.02	1.00	0.07	1.06	0.12			
6月	782	10.6	3,810	1.7	1,565	▲ 2.1	4,582	5.1	510	▲ 2.9	213	8.1	2.00	▲ 0.26	1.20	0.04	1.04	0.08	1.09	0.12			
7月	686	▲ 3.9	3,511	▲ 2.0	1,748	17.9	4,592	7.6	408	4.6	177	14.9	2.55	0.47	1.31	0.12	1.10	0.11	1.15	0.13			
8月	737	▲ 1.1	3,459	▲ 7.6	1,459	▲ 1.1	4,544	6.7	452	0.9	149	▲ 14.9	1.98	0.00	1.31	0.17	1.12	0.15	1.18	0.15			
9月	712	▲ 2.1	3,443	▲ 8.5	1,678	13.3	4,706	11.1	424	▲ 5.8	187	1.6	2.36	0.32	1.37	0.25	1.16	0.18	1.20	0.15			
10月	735	▲ 6.6	3,339	▲ 13.3	1,717	3.5	4,650	4.8	406	▲ 27.5	167	▲ 8.2	2.34	0.23	1.39	0.24	1.16	0.16	1.23	0.17			
11月	658	▲ 10.8	3,198	▲ 14.0	1,585	4.1	4,741	6.3	425	▲ 13.3	149	▲ 28.4	2.41	0.35	1.48	0.28	1.19	0.17	1.27	0.17			
12月	620	4.6	3,092	▲ 12.6	1,252	▲ 10.5	4,363	0.0	308	▲ 15.8	141	▲ 12.4	2.02	▲ 0.34	1.41	0.18	1.17	0.15	1.31	0.17			
1月	833	5.8	3,148	▲ 8.7	1,368	▲ 12.1	4,072	▲ 6.0	411	5.4	132	9.1	1.64	▲ 0.34	1.29	0.03	1.11	0.11	1.29	0.15			
2月	781	15.7	3,257	▲ 3.1	1,225	▲ 18.2	3,758	▲ 13.3	528	16.3	183	32.6	1.57	▲ 0.65	1.15	▲ 0.14	1.08	0.06	1.27	0.13			
3月	956	▲ 3.7	3,540	▲ 5.2	1,471	▲ 11.8	3,885	▲ 12.8	616	▲ 8.2	276	7.8	1.54	▲ 0.14	1.10	▲ 0.09	1.05	0.02	1.22	0.09			
令和5年度	7,692	▲ 0.1	34,128	▲ 2.4	13,062	▲ 16.1	37,662	▲ 16.9	4,336	▲ 2.8	1,769	1.5	1.70	▲ 0.32	1.10	▲ 0.20	1.00	▲ 0.10					
4月	1,079	▲ 4.8	3,744	▲ 6.4	1,304	▲ 24.1	3,700	▲ 18.2	510	▲ 14.9	218	▲ 3.1	1.21	▲ 0.31	0.99	▲ 0.14	0.97	▲ 0.03	1.13	0.07			
5月	847	5.7	3,767	▲ 5.3	1,212	▲ 17.9	3,717	▲ 18.4	481	▲ 7.1	207	2.5	1.43	▲ 0.41	0.99	▲ 0.15	0.95	▲ 0.05	1.10	0.04			
6月	744	▲ 4.9	3,654	▲ 4.1	1,345	▲ 14.1	3,690	▲ 19.5	428	▲ 16.1	196	▲ 8.0	1.81	▲ 0.19	1.01	▲ 0.19	0.97	▲ 0.07	1.12	0.03			
7月	739	7.7	3,464	▲ 1.3	1,332	▲ 23.8	3,708	▲ 19.3	436	6.9	179	1.1	1.80	▲ 0.75	1.07	▲ 0.24	1.00	▲ 0.10	1.15	0.00			
8月	715	▲ 3.0	3,348	▲ 3.2	1,295	▲ 11.2	3,795	▲ 16.5	420	▲ 7.1	169	13.4	1.81	▲ 0.17	1.13	▲ 0.18	1.01	▲ 0.11	1.17	▲ 0.01			
9月	773	8.6	3,382	▲ 1.8	1,312	▲ 21.8	3,781	▲ 19.7	484	14.2	182	▲ 2.7	1.70	▲ 0.66	1.12	▲ 0.25	1.01	▲ 0.15	1.18	▲ 0.02			
10月	765	4.1	3,320	▲ 0.6	1,365	▲ 20.5	3,853	▲ 17.1	474	16.7	182	9.0	1.78	▲ 0.56	1.16	▲ 0.23	1.02	▲ 0.14	1.19	▲ 0.04			
11月	661	0.5	3,243	1.4	1,276	▲ 19.5	3,797	▲ 19.9	392	▲ 7.8	175	17.4	1.93	▲ 0.48	1.17	▲ 0.31	1.04	▲ 0.15	1.20	▲ 0.07			
12月	623	0.5	3,121	0.9	1,339	6.9	3,832	▲ 12.2	325	5.5	151	7.1	2.15	0.13	1.23	▲ 0.18	1.04	▲ 0.13	1.23	▲ 0.08			
1月	746	▲ 10.4	3,085	▲ 2.0	1,282	▲ 6.3	3,789	▲ 6.9	386	▲ 6.1	110	▲ 16.7	1.72	0.08	1.23	▲ 0.06	1.00	▲ 0.11					
2月																							
3月																							

※前年比は%表記です。前年差はポイント表記です。