

業務概要

令和6年3月

目次

1	労働市場動向	p - 1
2	一般職業紹介状況	p - 2
3	産業別・企業規模別新規求人状況	p - 3
4	新規求人数の正社員割合	p - 4
5	職業別、求人・求職状況（パートを含む常用）	p - 4
6	新規求職者の状況（常用）	p - 5
7	新規学校卒業者の職業紹介状況	p - 5
8	出先機関の職業紹介状況	p - 6
9	障害者の職業紹介状況	p - 6
10	雇用保険取扱状況	p - 7
11	職業紹介主要指標	p - 8

 ハローワークとまこまい

苫小牧公共職業安定所

〒053-8609 苫小牧市港町1丁目6番15号 苫小牧港湾合同庁舎 1・2・3階

ワークプラザとまこまい

〒053-0022 苫小牧市表町5丁目11番5号 ふれんどビル 3階



ハローワークとまこまい
のマスコット“ワークくん”

令和6年4月30日発行

1 労働市場動向（常用）～ 令和6年3月

令和6年3月の有効求人倍率は1.19倍で、前年同月（1.10倍）を0.09ポイント上回った。
 2か月連続で前年同月を上回った。1倍を上回るのは10か月連続。
 ※北海道の有効求人倍率は0.99倍で、前年同月比 0.06ポイント減少。

求人

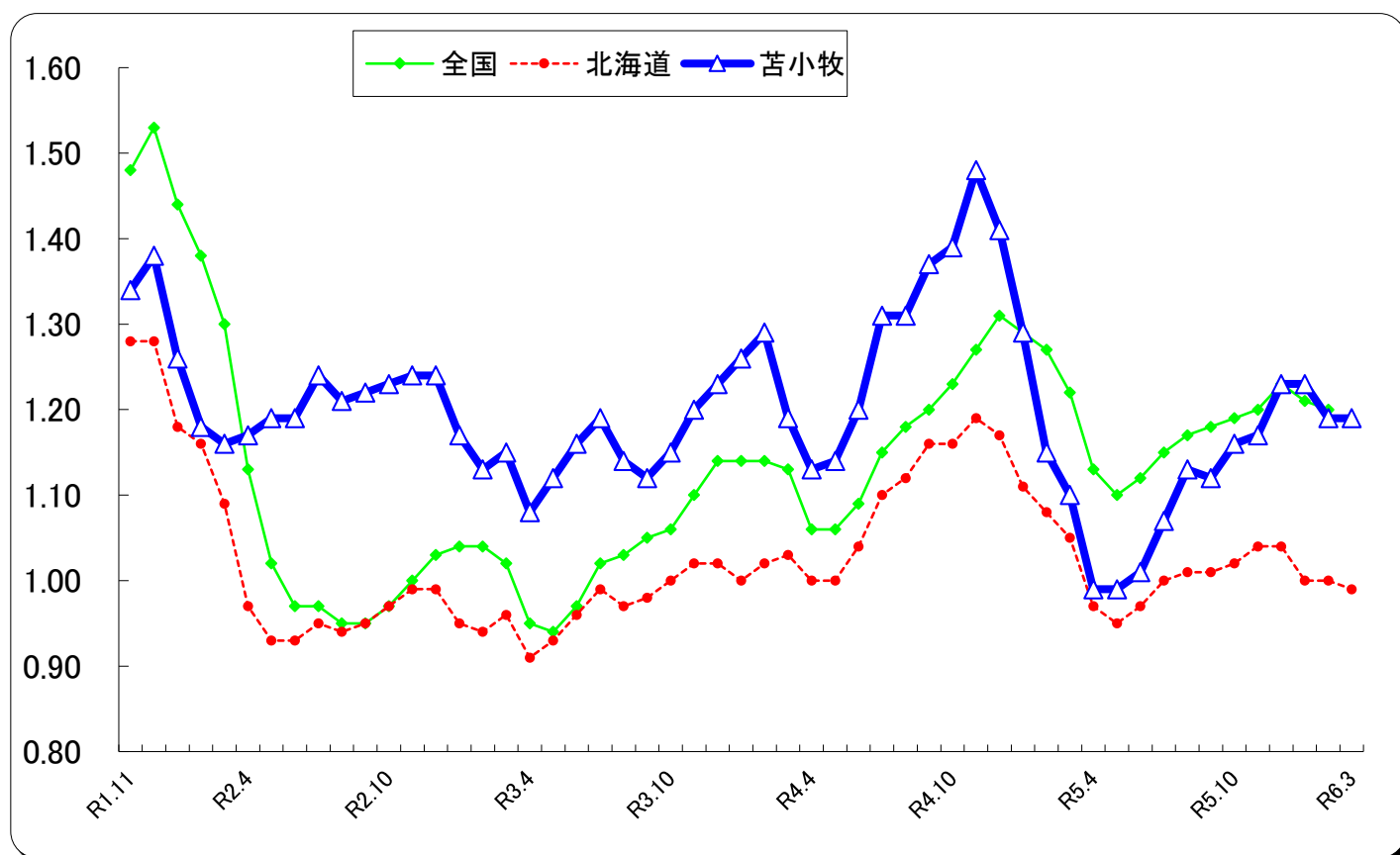
新規求人数は前年同月比1.4%増加し、2か月連続で前年同月を上回った。
 月間有効求人数は前年同月比1.8%増加し、2か月連続で前年同月を上回った。

主な産業で増加したのは、建設業が前年同月比17.4%、製造業が同50.6%、運輸業・郵便業が同31.7%、
 宿泊・飲食サービス業が同32.8%
 減少した産業は、農林漁業が同34.4%、卸売・小売業が同10.2%、医療・福祉が同9.3%、サービス業
 が同13.5%となっている。

求職

新規求職申込件数は同17.1%減少し、2か月ぶりで前年同月を下回った。
 月間有効求職者数は同5.8%減少し、3か月連続で前年同月を下回った。

紹介件数は同7.0%減少し、就職件数は同16.3%減少した。



常用有効求人倍率の推移（数値は原数値）

年月	R5.3	R5.4	R5.5	R5.6	R5.7	R5.8	R5.9	R5.10	R5.11	R5.12	R6.1	R6.2	R6.3
全国	1.22	1.13	1.10	1.12	1.15	1.17	1.18	1.19	1.20	1.23	1.21	1.20	
北海道	1.05	0.97	0.95	0.97	1.00	1.01	1.01	1.02	1.04	1.04	1.00	1.00	0.99
苫小牧	1.10	0.99	0.99	1.01	1.07	1.13	1.12	1.16	1.17	1.23	1.23	1.19	1.19

完全失業率の推移（数値は原数値）

年月	R5.3	R5.4	R5.5	R5.6	R5.7	R5.8	R5.9	R5.10	R5.11	R5.12	R6.1	R6.2	R6.3
全国	2.8	2.7	2.7	2.6	2.6	2.7	2.6	2.5	2.4	2.3	2.4	2.6	
北海道	2.6	3.2		2.8			2.7						

※常用とは、雇用契約において雇用期間の定めのない、又は4か月以上の雇用期間が定められているものをいう。

2 一般職業紹介状況（パートを含む常用）

区 分 項 目	令和6年		令和5年		令和5年度		令和4年度	備 考
	3月	前年比	3月	累計	同期比	累計		
新規求職申込件数	793	▲ 17.1	956	9,316	▲ 1.3	9,434		
うちパート	266	▲ 18.4	326	3,339	▲ 1.1	3,375		
うち45歳以上	477	▲ 11.8	541	5,456	4.4	5,227		
うち非自発的離職者	108	▲ 26.5	147	1,468	▲ 0.7	1,479		
月間有効求職者数	3,335	▲ 5.8	3,540	40,691	▲ 2.6	41,778		
うちパート	1,197	▲ 5.9	1,272	15,666	▲ 0.0	15,669		
うち45歳以上	1,949	0.1	1,947	23,266	0.7	23,101		
新規求人数	1,492	1.4	1,471	15,879	▲ 13.1	18,263		
うちパート	413	▲ 7.8	448	5,020	▲ 9.7	5,561		
月間有効求人数	3,953	1.8	3,885	45,458	▲ 14.2	52,968		
うちパート	1,161	▲ 4.2	1,212	14,184	▲ 10.0	15,757		
うち45歳以上	1,519	1.0	1,504	17,668	▲ 12.0	20,078		
紹介件数	573	▲ 7.0	616	5,416	▲ 3.4	5,605		
うちパート	173	▲ 6.0	184	1,557	4.1	1,495		
うち45歳以上	350	9.7	319	3,017	4.4	2,890		
就職件数	231	▲ 16.3	276	2,172	▲ 1.3	2,201		
うちパート	63	▲ 38.8	103	751	6.5	705		
うち45歳以上	134	1.5	132	1,205	8.8	1,108		
うち雇用保険受給者	57	▲ 13.6	66	611	2.0	599		
充足数	221	▲ 13.0	254	2,074	▲ 1.6	2,107		
新規求人倍率	1.88	0.34P	1.54	1.70	▲ 0.24P	1.94		
有効求人倍率	1.19	0.09P	1.10	1.12	▲ 0.15P	1.27		
就職率	29.1	0.2P	28.9	23.3	▲ 0.0P	23.3		
充足率	14.8	▲ 2.5P	17.3	13.1	1.6P	11.5		

※新規求職申込数、月間有効求職者数＝ハローワーク利用登録者とオンライン登録者の合計

※就職件数、充足数＝ハローワーク利用登録者とオンライン登録者の合計（オンラインハローワーク紹介、オンライン自主応募含む）

※新規求人倍率＝新規求人数／新規求職申込件数

※有効求人倍率＝月間有効求人数／月間有効求職者数

※就職率＝就職件数／新規求職申込件数

※充足率＝充足数／新規求人数

3 産業別・企業規模別常用新規求人状況（パートを含む常用）

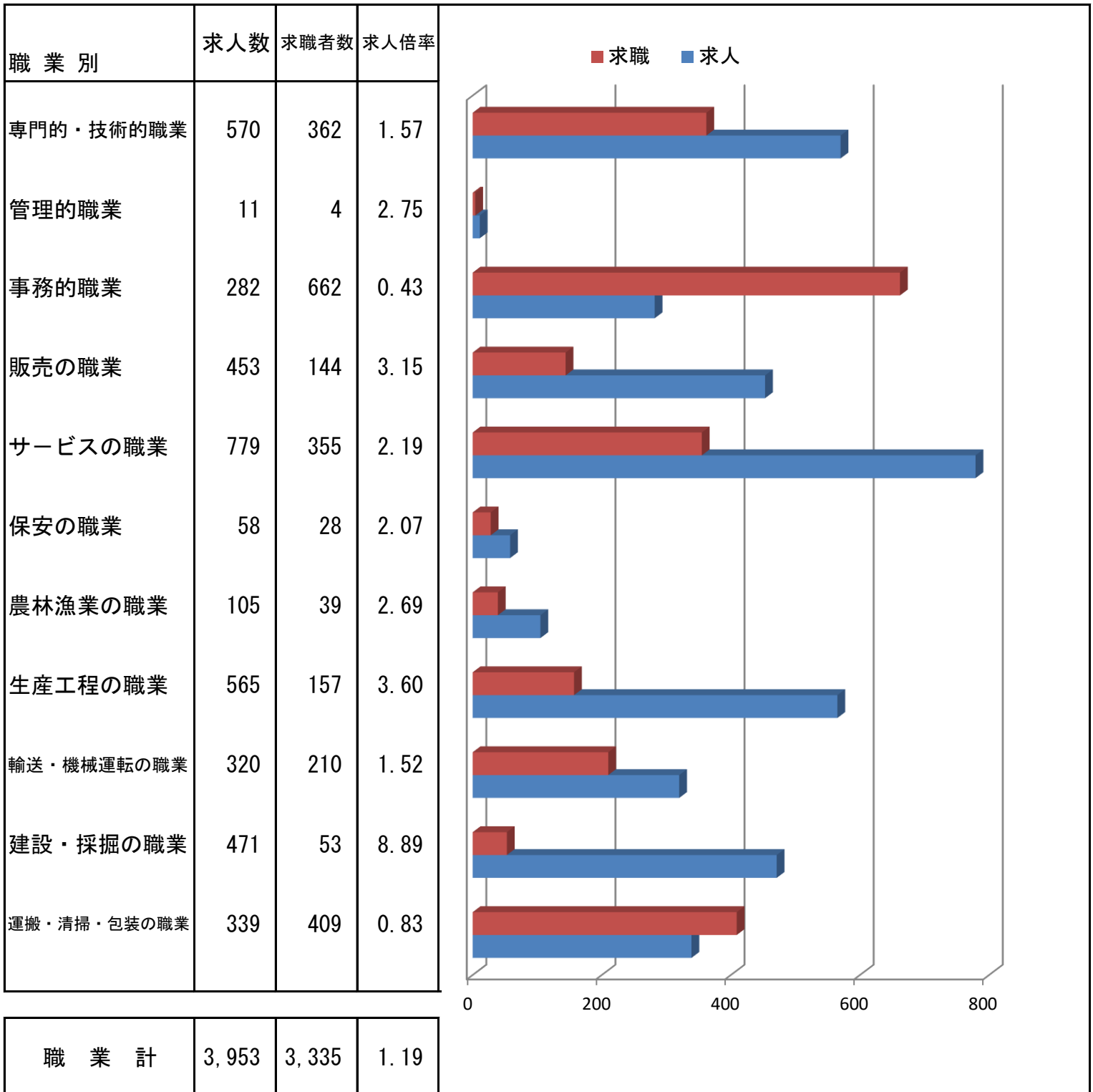
区 分 産業・規模別	令和6年		令和5年	令和5年度		令和4年度	備 考
	3月	前年比	3月	累計	同期比	累計	
AB 農・林・漁業	40	▲ 34.4	61	449	▲ 36.7	709	
C 鉱 業	2	▲ 50.0	4	33	3.1	32	
D 建設業	303	17.4	258	2,886	▲ 9.0	3,173	
E 製造業	128	50.6	85	1,411	▲ 6.6	1,510	
(09 食料品製造)	48	17.1	41	554	▲ 4.8	582	
(12 木材・木製品製造)	6	0.0	6	71	▲ 29.0	100	
(15 印刷・同関連)	1	0.0	1	20	▲ 35.5	31	
(21 窯業・土石製品製造)	2	100.0	1	52	4.0	50	
(311 自動車部品製造)	25	733.3	3	155	▲ 7.7	168	
F 電気・ガス・熱供給・水道業	10	▲ 9.1	11	62	▲ 7.5	67	
G 情報通信業	4	▲ 20.0	5	28	▲ 52.5	59	
H 運輸業・郵便業	108	31.7	82	1,137	▲ 23.0	1,477	
I 卸売・小売業	177	▲ 10.2	197	2,558	▲ 6.9	2,749	
J 金融・保険業	13	62.5	8	76	11.8	68	
K 不動産業・物品賃貸業	34	▲ 8.1	37	263	11.0	237	
L 学術研究、専門・技術サービス	22	22.2	18	205	▲ 20.5	258	
M 宿泊業・飲食サービス業	89	32.8	67	653	▲ 2.5	670	
N 生活関連サービス	45	▲ 4.3	47	473	▲ 17.2	571	
O 教育・学習支援業	18	▲ 33.3	27	225	▲ 47.8	431	
P 医療・福祉	343	▲ 9.3	378	3,677	▲ 10.2	4,093	
Q 複合サービス業	3	▲ 66.7	9	48	92.0	25	
R サービス業	141	▲ 13.5	163	1,579	▲ 16.1	1,883	
(91 職業紹介・派遣業)	35	25.0	28	184	▲ 35.9	287	
S, T 公務・その他	12	▲ 14.3	14	116	▲ 53.8	251	
計	1,492	1.4	1,471	15,879	▲ 13.1	18,263	
29人以下	493	▲ 2.6	506	5,501	▲ 16.2	6,563	
30～99人	386	▲ 2.0	394	3,609	▲ 13.5	4,173	
100～299人	145	▲ 6.5	155	2,079	▲ 15.0	2,445	
300～499人	143	66.3	86	987	▲ 4.8	1,037	
500～999人	125	6.8	117	1,212	▲ 15.7	1,438	
1,000人以上	200	▲ 6.1	213	2,491	▲ 4.4	2,607	

4 新規求人数の正社員割合

	R 5 年										R 6 年		
	3 月	4 月	5 月	6 月	7 月	8 月	9 月	1 0 月	1 1 月	1 2 月	1 月	2 月	3 月
新規求人数	1,471	1,304	1,212	1,345	1,332	1,295	1,312	1,365	1,276	1,339	1,282	1,325	1,492
正社員求人	779	654	594	786	641	656	756	621	670	768	702	713	841
占める割合	53.0%	50.2%	49.0%	58.4%	48.1%	50.7%	57.6%	45.5%	52.5%	57.4%	54.8%	53.8%	56.4%
前年同月比	0.2P	▲ 2.4P	▲ 0.2P	4.7P	▲ 1.9P	1.9P	4.6P	▲ 5.9P	7.3P	1.2P	5.0P	5.8P	3.4P

5 職業別、求人・求職バランスシート（パートを含む常用）

令和6年3月



6 新規求職者の状況（常用）

項目	区分	令和6年		令和5年 3月	令和5年度		令和4年度 累計	備考
		3月	前年比		累計	同期比		
計		793	▲ 17.1	956	9,316	▲ 1.3	9,434	
新規求職者（一般）		527	▲ 16.3	630	5,977	▲ 1.4	6,059	
	在職者	192	▲ 4.5	201	1,849	0.3	1,844	
	離職者	302	▲ 22.8	391	3,779	▲ 2.8	3,886	
	（事業主都合）	73	▲ 24.7	97	915	▲ 3.9	952	
	（自己都合）	212	▲ 25.1	283	2,707	▲ 2.6	2,780	
	（定年退職）	13	62.5	8	120	1.7	118	
	（自営・その他）	4	33.3	3	37	2.8	36	
	無業者	33	▲ 13.2	38	349	6.1	329	
新規求職者（パート）		266	▲ 18.4	326	3,339	▲ 1.1	3,375	

7 新規学校卒業者の職業紹介状況（高等学校～17校）

令和6年3月末

項目	区分	令和6年3月卒業者			令和5年3月卒業者			前年比
		計	男	女	計	男	女	
卒業者数		1,596	878	718	1,674	878	796	▲ 4.7
求職者数		431	265	166	452	264	188	▲ 4.6
求人数（管内）		973	*	*	978	*	*	▲ 0.5
就職者数		431	265	166	450	263	187	▲ 4.2
	うち管内	193	111	82	205	105	100	▲ 5.9
	うち道内	144	87	57	151	90	61	▲ 4.6
	うち道外	94	67	27	94	68	26	0.0
求人倍率（管内）		2.26			2.16			0.10
就職率（総数）		100.0			99.6			0.4

注） 求人倍率は管内の求人に対して計上。また、就職率は総数に対して計上。

8 出先機関の職業紹介状況（パートを含む常用）

ワークブラザとまこまい

項目	令和6年		令和5年	令和5年度		令和4年度	備考
	3月	前年比	3月	累計	同期比	累計	
新規求職申込件数	169	▲ 26.5	230	2,041	1.5	2,011	
月間有効求職者数	654	▲ 5.2	690	8,119	▲ 2.1	8,292	
紹介件数	153	5.5	145	1,269	3.3	1,228	
就職件数	52	▲ 5.5	55	470	▲ 2.3	481	

9 障害者の職業紹介状況

(1) 職業紹介登録状況

項目	令和6年		令和5年	令和5年度		令和4年度	備考
	3月	前年比	3月	累計	同期比	累計	
新規求職申込数	40	▲ 29.8	57	497	2.5	485	
うち身体障害者	9	▲ 40.0	15	130	7.4	121	
うち知的障害者 精神障害者等	31	▲ 26.2	42	367	0.8	364	
紹介件数	28	▲ 51.7	58	409	5.1	389	
うち身体障害者	8	▲ 50.0	16	109	▲ 14.8	128	
うち知的障害者 精神障害者等	20	▲ 52.4	42	300	14.9	261	
就職件数	8	▲ 68.0	25	178	0.6	177	
うち身体障害者	1	▲ 66.7	3	39	▲ 20.4	49	
うち知的障害者 精神障害者等	7	▲ 68.2	22	139	8.6	128	

(2) 期末現在登録状況

項目	令和6年3月		令和5年3月	備考
		前年比		
有効求職者	433	7.7	402	
うち身体障害者	134	25.2	107	
うち知的障害者 精神障害者等	299	1.4	295	
就業中の者	1,496	9.0	1,373	
うち身体障害者	477	1.1	472	
うち知的障害者 精神障害者等	1,019	13.1	901	
保留中の者	90	1.1	89	
うち身体障害者	33	22.2	27	
うち知的障害者 精神障害者等	57	▲ 8.1	62	

10 雇用保険取扱状況

(1) 適用状況

項目	区分	令和6年		令和5年 3月	令和5年度		令和4年度 累計	備考
		3月	前年比		累計	同期比		
適用事業所数		4,485	▲ 0.2	4,493	53,782	▲ 0.3	53,948	
月末被保険者数		60,649	▲ 1.4	61,526	745,634	▲ 2.0	760,562	
	うち一般被保険者	54,044	▲ 1.8	55,044	657,511	▲ 2.0	671,145	
	うち短期特例被保険者	452	0.9	448	16,043	▲ 1.7	16,321	
	うち高年齢被保険者	6,153	2.0	6,034	72,080	▲ 1.4	73,096	
資格取得者数（一般）		590	▲ 12.2	672	8,965	▲ 3.7	9,306	
資格取得者数（特例）		121	▲ 6.2	129	2,153	▲ 2.5	2,208	
資格喪失者数（一般）		760	▲ 6.3	811	9,083	▲ 1.9	9,259	
資格喪失者数（特例）		219	▲ 9.1	241	1,959	▲ 2.5	2,009	
事業主都合離職者数（一般）		45	▲ 29.7	64	623	9.1	571	

(2) 求職者給付等

基本手当

金額 単位～千円

項目	区分	令和6年		令和5年 3月	令和5年度		令和4年度 累計	備考
		3月	前年比		累計	同期比		
資格決定件数		233	▲ 9.7	258	2,570	▲ 3.2	2,655	
受給者実人員		655	▲ 17.1	790	9,446	▲ 3.2	9,763	
支給金額		86,318	▲ 21.1	109,415	1,203,041	▲ 5.4	1,271,274	

就職促進給付

金額 単位～千円

項目	区分	令和6年		令和5年 3月	令和5年度		令和4年度 累計	備考
		3月	前年比		累計	同期比		
受給者数		67	8.1	62	1,033	21.4	851	
支給金額		22,638	▲ 2.4	23,204	366,197	23.6	296,206	

特例一時金

金額 単位～千円

項目	区分	令和6年		令和5年 3月	令和6年		令和4年度 累計	備考
		3月	前年比		累計	同期比		
資格決定件数		159	▲ 20.1	199	1,513	▲ 2.9	1,558	
受給者数		113	▲ 32.7	168	1,552	▲ 3.4	1,607	
支給金額		25,021	▲ 32.0	36,814	323,619	▲ 2.6	332,212	

職業紹介主要指標6 (全所)

パートを含む常用														苫小牧公共職業安定所									
項目	新規求職申込件数		月間有効求職者数		新規求人数		月間有効求人数		紹介件数		就職件数		新規求人倍率		有効求人倍率〔原数値〕								
	年度	前年比	前年比	前年比	前年比	前年比	前年比	前年比	前年比	前年比	前年比	前年比	前年比	前年比	前年比	前年比	前年比	前年比	前年比	前年比			
20年度	16,258	10.2	61,110	5.5	10,643	▲ 10.2	26,763	▲ 11.7	21,069	18.1	3,944	▲ 7.7	0.65	▲ 0.15	0.44	▲ 0.08	0.43	▲ 0.08	0.73	▲ 0.24			
21年度	17,390	7.0	70,797	15.9	9,685	▲ 9.0	22,692	▲ 15.2	22,571	7.1	3,928	▲ 0.4	0.56	▲ 0.09	0.32	▲ 0.12	0.35	▲ 0.08	0.42	▲ 0.31			
22年度	17,924	3.1	72,226	2.0	10,904	12.6	25,617	12.9	22,339	▲ 1.0	4,297	9.4	0.61	0.05	0.35	0.03	0.41	0.06	0.51	0.09			
23年度	16,786	▲ 6.0	66,966	▲ 7.3	12,345	13.2	30,101	17.5	20,916	▲ 6.4	4,368	1.7	0.74	0.13	0.45	0.10	0.46	0.05	0.62	0.11			
24年度	15,534	▲ 7.5	63,126	▲ 5.7	12,792	3.6	32,866	9.2	19,444	▲ 7.0	4,238	▲ 3.0	0.82	0.08	0.52	0.07	0.57	0.11	0.74	0.12			
25年度	14,243	▲ 8.3	57,707	▲ 8.6	14,940	16.8	39,005	18.7	16,767	▲ 13.8	4,268	0.7	1.05	0.23	0.68	0.16	0.74	0.17	0.87	0.13			
26年度	12,886	▲ 9.5	51,295	▲ 11.1	16,762	12.2	44,995	15.4	14,285	▲ 14.8	3,936	▲ 7.8	1.30	0.25	0.88	0.20	0.86	0.12	1.00	0.13			
27年度	11,652	▲ 9.6	46,310	▲ 9.7	17,177	2.5	47,436	5.4	12,387	▲ 13.3	3,737	▲ 5.1	1.47	0.17	1.02	0.14	0.96	0.10	1.11	0.11			
28年度	11,978	2.8	47,420	2.4	17,193	0.1	47,267	▲ 0.4	11,216	▲ 9.5	3,514	▲ 6.0	1.44	▲ 0.03	1.00	▲ 0.02	1.04	0.08	1.25	0.14			
29年度	11,757	▲ 1.8	45,999	▲ 3.0	18,495	7.6	51,533	9.0	9,783	▲ 12.8	3,358	▲ 4.4	1.57	0.13	1.12	0.12	1.11	0.07	1.38	0.13			
30年度	11,333	▲ 3.6	44,593	▲ 3.1	19,438	5.1	55,230	7.2	8,666	▲ 11.4	3,029	▲ 9.8	1.72	0.15	1.24	0.12	1.17	0.06	1.46	0.08			
31年度	10,155	▲ 10.4	40,516	▲ 9.1	18,174	▲ 6.5	52,385	▲ 5.2	7,387	▲ 14.8	2,730	▲ 9.9	1.79	0.12	1.29	0.50	1.19	0.02	1.41	▲ 0.05			
令和2年度	9,134	▲ 10.1	41,733	3.0	17,741	▲ 2.4	50,055	▲ 4.4	6,065	▲ 17.9	2,263	▲ 17.1	1.94	0.15	1.20	▲ 0.09	0.96	▲ 0.23	1.01	▲ 0.40			
令和3年度	9,379	2.7	44,326	6.2	18,342	3.4	52,120	4.1	5,948	▲ 1.9	2,204	▲ 2.6	1.96	0.02	1.18	▲ 0.02	0.98	0.02	1.05	0.04			
4月	1,158	9.2	3,965	12.9	1,555	▲ 6.9	4,284	3.8	642	11.5	224	▲ 4.7	1.34	-0.23	1.08	▲ 0.09	0.91	▲ 0.06	0.95	▲ 0.24			
5月	755	4.4	3,872	13.0	1,449	10.6	4,337	6.4	562	40.1	204	32.5	1.92	0.11	1.12	▲ 0.07	0.93	0.00	0.94	▲ 0.08			
6月	707	▲ 7.8	3,748	8.7	1,599	8.6	4,359	5.9	525	▲ 5.2	197	▲ 12.1	2.26	0.34	1.16	▲ 0.03	0.96	0.03	0.97	0.00			
7月	714	2.3	3,582	9.3	1,482	▲ 1.6	4,266	4.7	390	▲ 27.5	154	▲ 28.4	2.08	▲ 0.08	1.19	▲ 0.05	0.99	0.04	1.02	0.05			
8月	745	12.9	3,742	12.4	1,475	13.8	4,258	5.4	448	6.9	175	9.4	1.98	0.02	1.14	▲ 0.07	0.97	0.03	1.03	0.08			
9月	727	0.8	3,764	8.4	1,481	▲ 5.8	4,234	▲ 0.3	450	▲ 17.1	184	▲ 6.6	2.04	-14.00	1.12	▲ 0.10	0.98	0.03	1.05	0.10			
10月	787	4.7	3,850	9.3	1,659	2.8	4,438	2.7	560	4.9	182	▲ 7.6	2.11	-0.04	1.15	▲ 0.08	1.00	0.03	1.06	0.09			
11月	738	11.6	3,719	8.2	1,523	13.9	4,458	4.7	490	14.5	208	31.6	2.06	0.04	1.20	▲ 0.04	1.02	0.03	1.10	0.10			
12月	593	▲ 5.4	3,539	4.8	1,399	▲ 1.2	4,363	3.8	366	▲ 7.6	161	8.1	2.36	0.10	1.23	▲ 0.01	1.02	0.03	1.14	0.11			
1月	787	▲ 0.5	3,448	▲ 1.5	1,556	3.8	4,334	5.6	390	▲ 3.7	121	1.7	1.98	0.08	1.26	0.09	1.00	0.05	1.14	0.10			
2月	675	▲ 12.0	3,362	▲ 7.9	1,497	6.6	4,332	4.6	454	▲ 18.6	138	▲ 23.8	2.22	0.39	1.29	0.16	1.02	0.08	1.14	0.10			
3月	993	9.5	3,735	▲ 1.2	1,667	1.4	4,457	2.6	671	▲ 5.9	256	▲ 6.6	1.68	-0.13	1.19	0.04	1.03	0.07	1.13	0.11			
令和4年度	9,434	0.6	41,778	▲ 5.7	18,263	▲ 0.4	52,968	1.6	5,605	▲ 5.8	2,201	▲ 0.1	1.94	▲ 0.02	1.27	0.09	1.09	0.11	1.19	0.14			
4月	1,133	▲ 2.2	4,002	0.9	1,718	10.5	4,521	5.5	599	▲ 6.7	225	0.4	1.52	0.18	1.13	0.05	1.00	0.09	1.06	0.11			
5月	801	6.1	3,979	2.8	1,477	1.9	4,554	5.0	518	▲ 7.8	202	▲ 1.0	1.84	▲ 0.08	1.14	0.02	1.00	0.07	1.06	0.12			
6月	782	10.6	3,810	1.7	1,565	▲ 2.1	4,582	5.1	510	▲ 2.9	213	8.1	2.00	▲ 0.26	1.20	0.04	1.04	0.08	1.09	0.12			
7月	686	▲ 3.9	3,511	▲ 2.0	1,748	17.9	4,592	7.6	408	4.6	177	14.9	2.55	0.47	1.31	0.12	1.10	0.11	1.15	0.13			
8月	737	▲ 1.1	3,459	▲ 7.6	1,459	▲ 1.1	4,544	6.7	452	0.9	149	▲ 14.9	1.98	0.00	1.31	0.17	1.12	0.15	1.18	0.15			
9月	712	▲ 2.1	3,443	▲ 8.5	1,678	13.3	4,706	11.1	424	▲ 5.8	187	1.6	2.36	0.32	1.37	0.25	1.16	0.18	1.20	0.15			
10月	735	▲ 6.6	3,339	▲ 13.3	1,717	3.5	4,650	4.8	406	▲ 27.5	167	▲ 8.2	2.34	0.23	1.39	0.24	1.16	0.16	1.23	0.17			
11月	658	▲ 10.8	3,198	▲ 14.0	1,585	4.1	4,741	6.3	425	▲ 13.3	149	▲ 28.4	2.41	0.35	1.48	0.28	1.19	0.17	1.27	0.17			
12月	620	4.6	3,092	▲ 12.6	1,252	▲ 10.5	4,363	0.0	308	▲ 15.8	141	▲ 12.4	2.02	▲ 0.34	1.41	0.18	1.17	0.15	1.31	0.17			
1月	833	5.8	3,148	▲ 8.7	1,368	▲ 12.1	4,072	▲ 6.0	411	5.4	132	9.1	1.64	▲ 0.34	1.29	0.03	1.11	0.11	1.29	0.15			
2月	781	15.7	3,257	▲ 3.1	1,225	▲ 18.2	3,758	▲ 13.3	528	16.3	183	32.6	1.57	▲ 0.65	1.15	▲ 0.14	1.08	0.06	1.27	0.13			
3月	956	▲ 3.7	3,540	▲ 5.2	1,471	▲ 11.8	3,885	▲ 12.8	616	▲ 8.2	276	7.8	1.54	▲ 0.14	1.10	▲ 0.09	1.05	0.02	1.22	0.09			
令和5年度	9,316	▲ 1.3	40,691	▲ 2.6	15,879	▲ 13.1	45,458	▲ 14.2	5,416	▲ 3.4	2,172	▲ 1.3	1.70	▲ 0.24	1.12	▲ 0.15	1.00	▲ 0.09					
4月	1,079	▲ 4.8	3,744	▲ 6.4	1,304	▲ 24.1	3,700	▲ 18.2	510	▲ 14.9	218	▲ 3.1	1.21	▲ 0.31	0.99	▲ 0.14	0.97	▲ 0.03	1.13	0.07			
5月	847	5.7	3,767	▲ 5.3	1,212	▲ 17.9	3,717	▲ 18.4	481	▲ 7.1	207	2.5	1.43	▲ 0.41	0.99	▲ 0.15	0.95	▲ 0.05	1.10	0.04			
6月	744	▲ 4.9	3,654	▲ 4.1	1,345	▲ 14.1	3,690	▲ 19.5	428	▲ 16.1	196	▲ 8.0	1.81	▲ 0.19	1.01	▲ 0.19	0.97	▲ 0.07	1.12	0.03			
7月	739	7.7	3,464	▲ 1.3	1,332	▲ 23.8	3,708	▲ 19.3	436	6.9	179	1.1	1.80	▲ 0.75	1.07	▲ 0.24	1.00	▲ 0.10	1.15	0.00			
8月	715	▲ 3.0	3,348	▲ 3.2	1,295	▲ 11.2	3,795	▲ 16.5	420	▲ 7.1	169	13.4	1.81	▲ 0.17	1.13	▲ 0.18	1.01	▲ 0.11	1.17	▲ 0.01			
9月	773	8.6	3,382	▲ 1.8	1,312	▲ 21.8	3,781	▲ 19.7	484	14.2	182	▲ 2.7	1.70	▲ 0.66	1.12	▲ 0.25	1.01	▲ 0.15	1.18	▲ 0.02			
10月	765	4.1	3,320	▲ 0.6	1,365	▲ 20.5	3,853	▲ 17.1	474	16.7	182	9.0	1.78	▲ 0.56	1.16	▲ 0.23	1.02	▲ 0.14	1.19	▲ 0.04			
11月	661	0.5	3,243	1.4	1,276	▲ 19.5	3,797	▲ 19.9	392	▲ 7.8	175	17.4	1.93	▲ 0.48	1.17	▲ 0.31	1.04	▲ 0.15	1.20	▲ 0.07			
12月	623	0.5	3,121	0.9	1,339	6.9	3,832	▲ 12.2	325	5.5	151	7.1	2.15	0.13	1.23	▲ 0.18	1.04	▲ 0.13	1.23	▲ 0.08			
1月	746	▲ 10.4	3,085	▲ 2.0	1,282	▲ 6.3	3,789	▲ 6.9	386	▲ 6.1	110	▲ 16.7	1.72	0.08	1.23	▲ 0.06	1.00	▲ 0.11	1.21	▲ 0.08			
2月	831	6.4	3,228	▲ 0.9	1,325	8.2	3,843	2.3	507	▲ 4.0	172	▲ 6.0	1.59	0.02	1.19	0.04	1.00	▲ 0.08	1.20	▲ 0.07			
3月	793	▲ 17.1	3,335	▲ 5.8	1,492	1.4	3,953	1.8	573	▲ 7.0	231	▲ 16.3	1.88	0.34	1.19	0.09	0.99	▲ 0.06					

※前年比は%表記です。前年差はポイント表記です。