

業務概要

令和6年7月

目次

1	労働市場動向	p - 1
2	一般職業紹介状況	p - 2
3	産業別・企業規模別新規求人状況	p - 3
4	新規求人数の正社員割合	p - 4
5	職業別、求人・求職状況（パートを含む常用）	p - 4
6	新規求職者の状況（常用）	p - 5
7	新規学校卒業者の職業紹介状況	p - 5
8	出先機関の職業紹介状況	p - 6
9	障害者の職業紹介状況	p - 6
10	雇用保険取扱状況	p - 7
11	職業紹介主要指標	p - 8

 ハローワークとまこまい

苫小牧公共職業安定所

〒053-8609 苫小牧市港町1丁目6番15号 苫小牧港湾合同庁舎 1・2・3階

ワークプラザとまこまい

〒053-0022 苫小牧市表町5丁目11番5号 ふれんどビル 3階



ハローワークとまこまい
のマスコット“ワークん”

令和6年8月30日発行

1 労働市場動向（常用）～ 令和6年7月

令和6年7月の有効求人倍率は1.12倍で、前年同月（1.07倍）を0.05ポイント上回った。
 6か月連続で前年同月を上回った。1倍を上回るのは14か月連続。
 ※北海道の有効求人倍率は0.93倍で、前年同月比 0.07ポイント減少。

求人

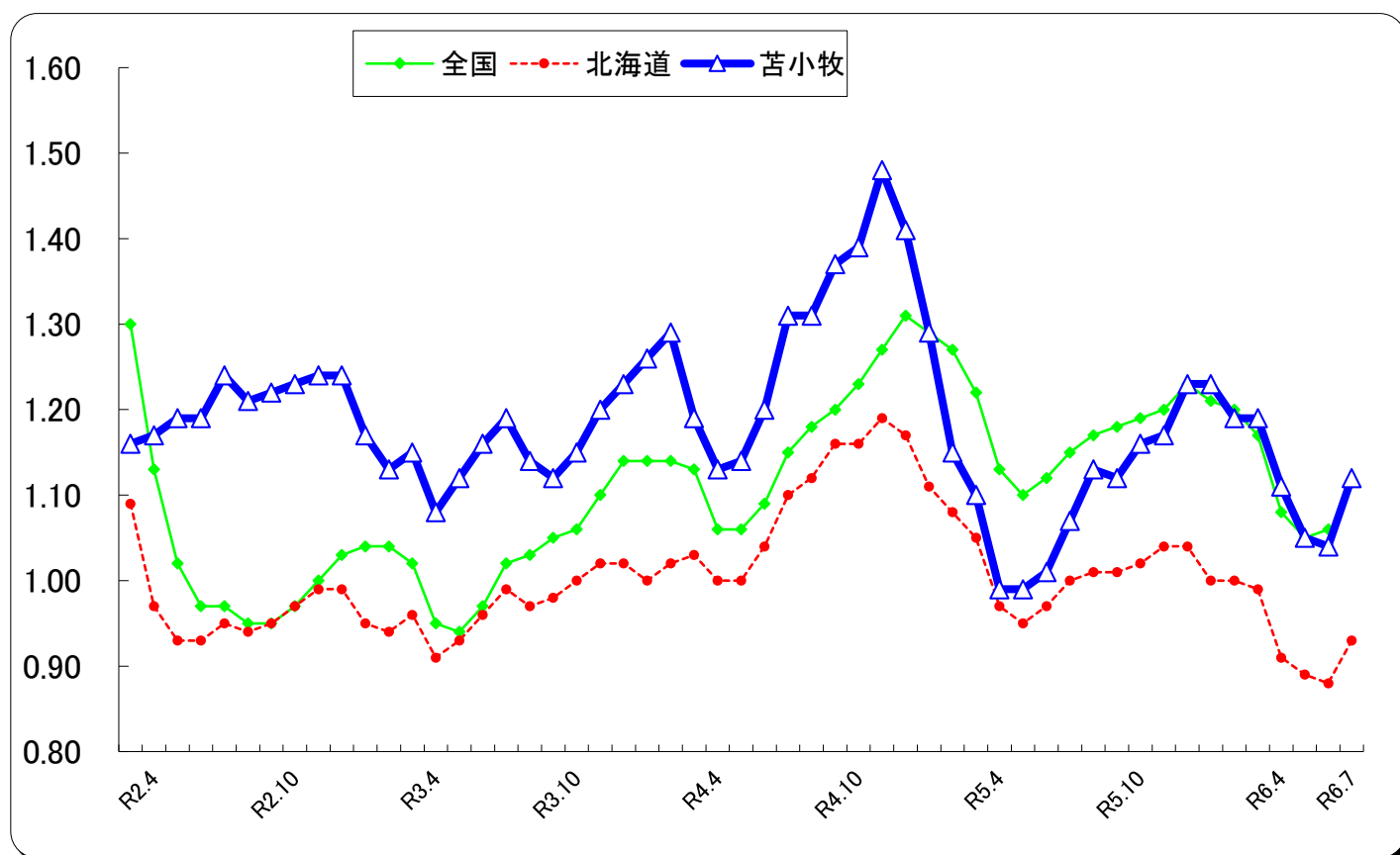
新規求人数は前年同月比4.9%増加し、3か月ぶりで前年同月を上回った。
 月間有効求人数は前年同月比1.7%増加し、2か月ぶりで前年同月を上回った。

主な産業で増加したのは、農林漁業が前年同月比43.3%、建設業が同5.9%、情報通信業が同1200.0%
 不動産業・物品賃貸業が同66.7%、生活関連サービスが同13.0%、医療・福祉が同16.1%、公務・その他が同50.0%
 減少した産業は、製造業が同12.8%、運輸業・郵便業が同6.3%、卸売・小売業が同6.0%、宿泊業・飲食サービス業
 が同20.8%となっている。

求職

新規求職申込件数は同2.7%減少し、5か月連続で前年同月を下回った。
 月間有効求職者数は同3.1%減少し、7か月連続で前年同月を下回った。

紹介件数は同5.3%増加し、就職件数は同8.4%減少した。



常用有効求人倍率の推移（数値は原数値）

年月	R5.7	R5.8	R5.9	R5.10	R5.11	R5.12	R6.1	R6.2	R6.3	R6.4	R6.5	R6.6	R6.7
全国	1.15	1.17	1.18	1.19	1.20	1.23	1.21	1.20	1.17	1.08	1.05	1.06	
北海道	1.00	1.01	1.01	1.02	1.04	1.04	1.00	1.00	0.99	0.91	0.89	0.88	0.93
苫小牧	1.07	1.13	1.12	1.16	1.17	1.23	1.23	1.19	1.19	1.11	1.05	1.04	1.12

完全失業率の推移（数値は原数値）

年月	R5.7	R5.8	R5.9	R5.10	R5.11	R5.12	R6.1	R6.2	R6.3	R6.4	R6.5	R6.6	R6.7
全国	2.6	2.7	2.6	2.5	2.4	2.3	2.4	2.6	2.7	2.8	2.8	2.6	
北海道		2.8			2.7			2.4			3.0		

※常用とは、雇用契約において雇用期間の定めのない、又は4か月以上の雇用期間が定められているものをいう。

2 一般職業紹介状況（パートを含む常用）

区 分 項 目	令和6年		令和5年		令和6年度		令和5年度	備 考
	7月	前年比	7月	累計	同期比	累計		
新規求職申込件数	719	▲ 2.7	739	3,247	▲ 4.8	3,409		
うちパート	238	▲ 5.6	252	1,215	▲ 8.4	1,327		
うち45歳以上	405	▲ 1.9	413	1,947	▲ 3.4	2,016		
うち非自発的離職者	100	2.0	98	617	▲ 3.0	636		
月間有効求職者数	3,357	▲ 3.1	3,464	14,110	▲ 3.5	14,629		
うちパート	1,259	▲ 8.6	1,377	5,406	▲ 6.7	5,792		
うち45歳以上	1,922	▲ 2.0	1,962	8,367	▲ 0.6	8,417		
新規求人数	1,397	4.9	1,332	5,260	1.3	5,193		
うちパート	415	▲ 10.2	462	1,557	▲ 6.6	1,667		
月間有効求人数	3,770	1.7	3,708	15,222	2.7	14,815		
うちパート	1,048	▲ 8.5	1,145	4,395	▲ 5.0	4,624		
うち45歳以上	1,441	▲ 1.0	1,455	5,859	0.9	5,808		
紹介件数	459	5.3	436	1,852	▲ 0.2	1,855		
うちパート	135	8.9	124	574	▲ 2.5	589		
うち45歳以上	252	10.0	229	1,048	0.7	1,041		
就職件数	164	▲ 8.4	179	723	▲ 9.6	800		
うちパート	55	▲ 12.7	63	253	▲ 13.4	292		
うち45歳以上	92	0.0	92	403	▲ 4.3	421		
うち雇用保険受給者	51	8.5	47	224	9.8	204		
充足数	155	▲ 6.1	165	683	▲ 11.0	767		
新規求人倍率	1.94	0.14P	1.80	1.62	0.10P	1.52		
有効求人倍率	1.12	0.05P	1.07	1.08	0.07P	1.01		
就職率	22.8	▲ 1.4P	24.2	22.3	▲ 1.2P	23.5		
充足率	11.1	▲ 1.3P	12.4	13.0	▲ 1.8P	14.8		

※新規求職申込数、月間有効求職者数＝ハローワーク利用登録者とオンライン登録者の合計

※就職件数、充足数＝ハローワーク利用登録者とオンライン登録者の合計（オンラインハローワーク紹介、オンライン自主応募含む）

※新規求人倍率＝新規求人数／新規求職申込件数

※有効求人倍率＝月間有効求人数／月間有効求職者数

※就職率＝就職件数／新規求職申込件数

※充足率＝充足数／新規求人数

3 産業別・企業規模別常用新規求人状況（パートを含む常用）

区分 産業・規模別	令和6年		令和5年	令和6年度		令和5年度	備考
	7月	前年比	7月	累計	同期比	累計	
AB 農・林・漁業	43	43.3	30	156	20.0	130	
C 鉱業	2	0.0	2	18	63.6	11	
D 建設業	214	5.9	202	986	11.2	887	
E 製造業	109	▲ 12.8	125	444	▲ 3.9	462	
(09 食料品製造)	48	11.6	43	185	20.1	154	
(12 木材・木製品製造)	4	300.0	1	21	▲ 25.0	28	
(15 印刷・同関連)	5	66.7	3	12	200.0	4	
(21 窯業・土石製品製造)	6	50.0	4	22	10.0	20	
(311 自動車部品製造)	4	▲ 86.2	29	28	▲ 58.8	68	
F 電気・ガス・熱供給・水道業	5	(0.0)	5	22	(▲ 4.3)	23	
G 情報通信業	13	1200.0	1	28	180.0	10	
H 運輸業・郵便業	105	(▲ 6.3)	112	349	(▲ 18.8)	430	
I 卸売・小売業	203	(▲ 6.0)	216	765	(▲ 8.4)	835	
J 金融・保険業	8	0.0	8	22	▲ 18.5	27	
K 不動産業・物品賃貸業	15	66.7	9	75	▲ 14.8	88	
L 学術研究、専門・技術サービス	12	200.0	4	70	▲ 1.4	71	
M 宿泊業・飲食サービス業	57	▲ 20.8	72	239	18.3	202	
N 生活関連サービス	52	13.0	46	161	5.9	152	
O 教育・学習支援業	12	9.1	11	46	▲ 16.4	55	
P 医療・福祉	390	(16.1)	336	1,286	(1.7)	1,264	
Q 複合サービス業	4	33.3	3	10	▲ 9.1	11	
R サービス業	141	(▲ 0.7)	142	548	(8.1)	507	
(91 職業紹介・派遣業)	21	40.0	15	92	61.4	57	
S, T 公務・その他	12	50.0	8	35	25.0	28	
計	1,397	4.9	1,332	5,260	1.3	5,193	
29人以下	478	15.7	413	1,898	7.2	1,770	
30～99人	284	▲ 0.7	286	1,116	▲ 4.3	1,166	
100～299人	240	13.7	211	765	14.5	668	
300～499人	130	94.0	67	387	31.2	295	
500～999人	90	5.9	85	388	9.6	354	
1,000人以上	175	▲ 35.2	270	706	▲ 24.9	940	

(注) 令和6年4月以降については令和5年7月改定の「日本標準産業分類」に基づく区分、令和6年3月以前については平成25年10月改定の「日本標準産業分類」に基づく区分により表章したもの

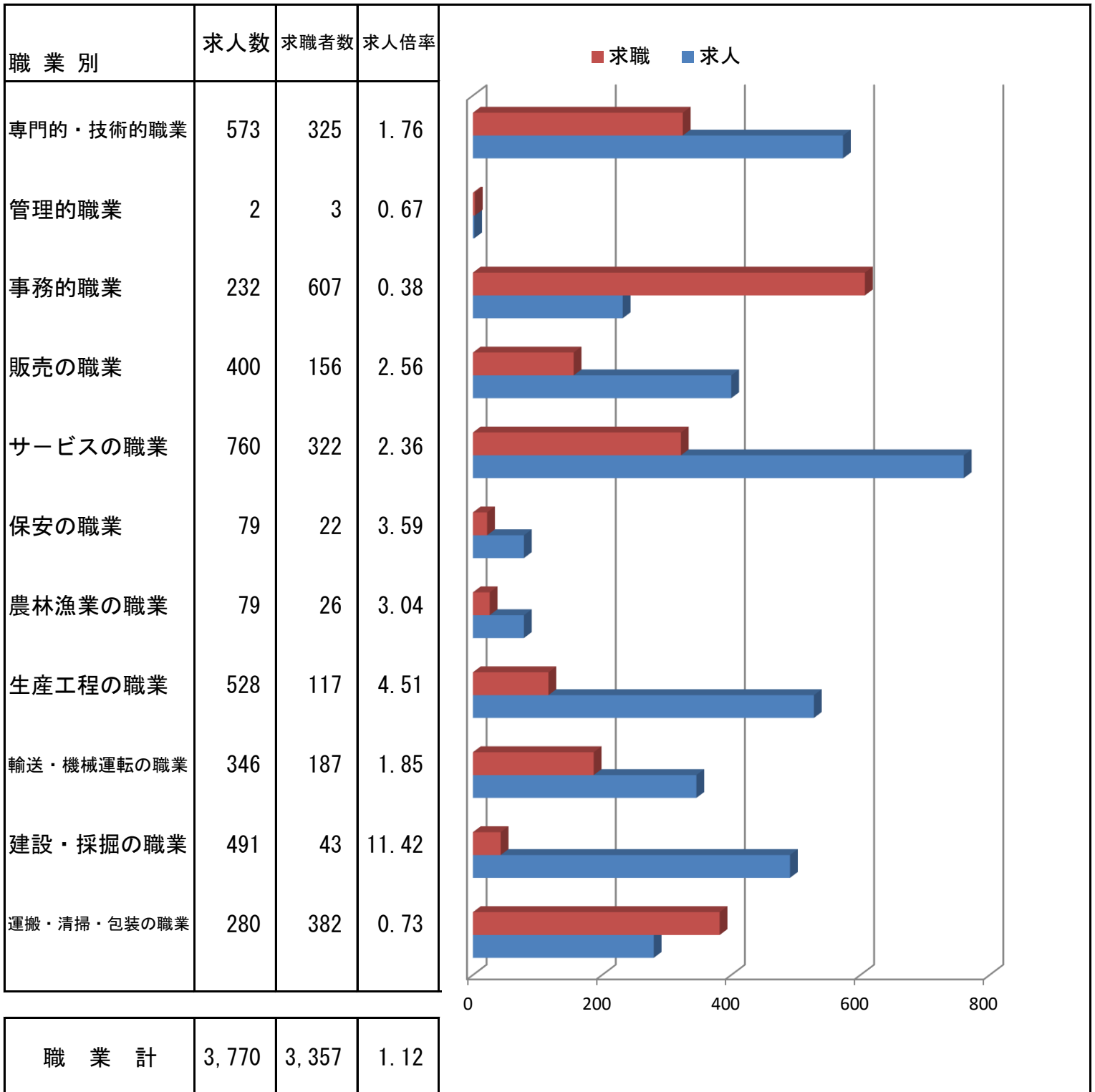
令和6年4月以降の対前年同月比については、産業分類改定による影響のある産業については()で示している

4 新規求人数の正社員割合

	R 5 年						R 6 年						
	7 月	8 月	9 月	1 0 月	1 1 月	1 2 月	1 月	2 月	3 月	4 月	5 月	6 月	7 月
新規求人数	1,332	1,295	1,312	1,365	1,276	1,339	1,282	1,325	1,492	1,375	1,192	1,296	1,397
正社員求人	641	656	756	621	670	768	702	713	841	736	680	769	759
占める割合	48.1%	50.7%	57.6%	45.5%	52.5%	57.4%	54.8%	53.8%	56.4%	53.5%	57.0%	59.3%	54.3%
前年同月比	▲ 1.9P	1.9P	4.6P	▲ 5.9P	7.3P	1.2P	5.0P	5.8P	3.4P	3.3P	8.0P	0.9P	6.2P

5 職業別、求人・求職バランスシート（パートを含む常用）

令和6年7月



6 新規求職者の状況（常用）

項目	区分	令和6年		令和5年 7月	令和6年度		令和5年度 累計	備考
		7月	前年比		累計	同期比		
計		719	▲ 2.7	739	3,247	▲ 4.8	3,409	
新規求職者（一般）		481	▲ 1.2	487	2,032	▲ 2.4	2,082	
	在職者	151	▲ 3.2	156	556	▲ 3.3	575	
	離職者	304	▲ 1.0	307	1,378	▲ 1.0	1,392	
	（事業主都合）	64	▲ 4.5	67	361	3.1	350	
	（自己都合）	235	1.7	231	952	▲ 3.4	985	
	（定年退職）	3	▲ 57.1	7	52	8.3	48	
	（自営・その他）	2	0.0	2	13	44.4	9	
	無業者	26	8.3	24	98	▲ 14.8	115	
新規求職者（パート）		238	▲ 5.6	252	1,215	▲ 8.4	1,327	

7 新規学校卒業者の職業紹介状況（高等学校～17校）

令和6年7月末

項目	区分	令和7年3月卒業者			令和6年3月卒業者			前年比
		計	男	女	計	男	女	
卒業者数		1,577	859	718	1,596	878	718	▲ 1.2
求職者数		415	255	160	409	246	163	1.5
求人数（管内）		850	*	*	851	*	*	▲ 0.1
就職者数		0	0	0	0	0	0	*
うち管内		0	0	0	0	0	0	*
うち道内		0	0	0	0	0	0	*
うち道外		0	0	0	0	0	0	*
求人倍率（管内）		2.05			2.08			▲ 0.03
就職率（総数）		*			*			*

注） 求人倍率は管内の求人に対して計上。また、就職率は総数に対して計上。

8 出先機関の職業紹介状況（パートを含む常用）

ワークブラザとまこまい

項目	令和6年		令和5年	令和6年度		令和5年度	備考
	7月	前年比	7月	累計	同期比	累計	
新規求職申込件数	125	▲ 29.4	177	627	▲ 14.7	735	
月間有効求職者数	606	▲ 14.8	711	2,632	▲ 8.4	2,873	
紹介件数	87	▲ 17.9	106	467	11.5	419	
就職件数	30	▲ 6.3	32	161	4.5	154	

9 障害者の職業紹介状況

(1) 職業紹介登録状況

項目	令和6年		令和5年	令和6年度		令和5年度	備考
	7月	前年比	7月	累計	同期比	累計	
新規求職申込数	49	32.4	37	202	18.1	171	
うち身体障害者	10	0.0	10	54	17.4	46	
うち知的障害者 精神障害者等	39	44.4	27	148	18.4	125	
紹介件数	57	58.3	36	160	23.1	130	
うち身体障害者	15	66.7	9	52	52.9	34	
うち知的障害者 精神障害者等	42	55.6	27	108	12.5	96	
就職件数	22	69.2	13	72	7.5	67	
うち身体障害者	4	33.3	3	21	40.0	15	
うち知的障害者 精神障害者等	18	80.0	10	51	▲ 1.9	52	

(2) 期末現在登録状況

項目	令和6年7月		令和5年7月	備考
		前年比		
有効求職者	518	31.8	393	
うち身体障害者	151	32.5	114	
うち知的障害者 精神障害者等	367	31.5	279	
就業中の者	1,474	1.7	1,449	
うち身体障害者	478	0.6	475	
うち知的障害者 精神障害者等	996	2.3	974	
保留中の者	94	1.1	93	
うち身体障害者	32	3.2	31	
うち知的障害者 精神障害者等	62	0.0	62	

10 雇用保険取扱状況

(1) 適用状況

項目	区分	令和6年		令和5年	令和6年度		令和5年度	備考
		7月	前年比	7月	累計	同期比	累計	
適用事業所数		4,498	0.3	4,486	17,949	0.0	17,949	
月末被保険者数		62,538	▲ 0.6	62,893	248,084	▲ 0.9	250,220	
	うち一般被保険者	54,630	▲ 0.9	55,127	218,018	▲ 1.2	220,759	
	うち短期特例被保険者	1,710	▲ 6.0	1,819	5,606	▲ 5.2	5,913	
	うち高年齢被保険者	6,198	4.2	5,947	24,460	3.9	23,548	
資格取得者数（一般）		682	▲ 0.3	684	4,048	▲ 2.0	4,129	
資格取得者数（特例）		178	24.5	143	1,601	▲ 6.6	1,715	
資格喪失者数（一般）		682	▲ 10.8	765	3,447	▲ 6.9	3,702	
資格喪失者数（特例）		31	0.0	31	192	▲ 20.7	242	
事業主都合離職者数（一般）		28	▲ 76.1	117	252	▲ 14.6	295	

(2) 求職者給付等

基本手当

金額 単位～千円

項目	区分	令和6年		令和5年	令和6年度		令和5年度	備考
		7月	前年比	7月	累計	同期比	累計	
資格決定件数		243	16.3	209	1,060	2.3	1,036	
受給者実人員		911	2.8	886	3,215	▲ 6.0	3,420	
支給金額		119,050	13.9	104,511	404,875	▲ 1.8	412,272	

就職促進給付

金額 単位～千円

項目	区分	令和6年		令和5年	令和6年度		令和5年度	備考
		7月	前年比	7月	累計	同期比	累計	
受給者数		96	17.1	82	355	▲ 9.0	390	
支給金額		34,992	40.7	24,877	136,188	▲ 4.0	141,922	

特例一時金

金額 単位～千円

項目	区分	令和6年		令和5年	令和6年度		令和5年度	備考
		7月	前年比	7月	累計	同期比	累計	
資格決定件数		22	100.0	11	99	▲ 24.4	131	
受給者数		33	3.1	32	208	▲ 24.1	274	
支給金額		5,426	2.2	5,310	44,210	▲ 24.1	58,236	

職業紹介主要指標6 (全所)

パートを含む常用														苫小牧公共職業安定所									
項目	新規求職申込件数		月間有効求職者数		新規求人数		月間有効求人数		紹介件数		就職件数		新規求人倍率		有効求人倍率〔原数値〕								
	年度	前年比	年度	前年比	年度	前年比	年度	前年比	年度	前年比	年度	前年比	年度	前年比	苫小牧	前年差	全道	前年差	全国	前年差			
平成20年度	16,258	10.2	61,110	5.5	10,643	▲ 10.2	26,763	▲ 11.7	21,069	18.1	3,944	▲ 7.7	0.65	▲ 0.15	0.44	▲ 0.08	0.43	▲ 0.08	0.73	▲ 0.24			
21年度	17,390	7.0	70,797	15.9	9,685	▲ 9.0	22,692	▲ 15.2	22,571	7.1	3,928	▲ 0.4	0.56	▲ 0.09	0.32	▲ 0.12	0.35	▲ 0.08	0.42	▲ 0.31			
22年度	17,924	3.1	72,226	2.0	10,904	12.6	25,617	12.9	22,339	▲ 1.0	4,297	9.4	0.61	0.05	0.35	0.03	0.41	0.06	0.51	0.09			
23年度	16,786	▲ 6.0	66,966	▲ 7.3	12,345	13.2	30,101	17.5	20,916	▲ 6.4	4,368	1.7	0.74	0.13	0.45	0.10	0.46	0.05	0.62	0.11			
24年度	15,534	▲ 7.5	63,126	▲ 5.7	12,792	3.6	32,866	9.2	19,444	▲ 7.0	4,238	▲ 3.0	0.82	0.08	0.52	0.07	0.57	0.11	0.74	0.12			
25年度	14,243	▲ 8.3	57,707	▲ 8.6	14,940	16.8	39,005	18.7	16,767	▲ 13.8	4,268	0.7	1.05	0.23	0.68	0.16	0.74	0.17	0.87	0.13			
26年度	12,886	▲ 9.5	51,295	▲ 11.1	16,762	12.2	44,995	15.4	14,285	▲ 14.8	3,936	▲ 7.8	1.30	0.25	0.88	0.20	0.86	0.12	1.00	0.13			
27年度	11,652	▲ 9.6	46,310	▲ 9.7	17,177	2.5	47,436	5.4	12,387	▲ 13.3	3,737	▲ 5.1	1.47	0.17	1.02	0.14	0.96	0.10	1.11	0.11			
28年度	11,978	2.8	47,420	2.4	17,193	0.1	47,267	▲ 0.4	11,216	▲ 9.5	3,514	▲ 6.0	1.44	▲ 0.03	1.00	▲ 0.02	1.04	0.08	1.25	0.14			
29年度	11,757	▲ 1.8	45,999	▲ 3.0	18,495	7.6	51,533	9.0	9,783	▲ 12.8	3,358	▲ 4.4	1.57	0.13	1.12	0.12	1.11	0.07	1.38	0.13			
30年度	11,333	▲ 3.6	44,593	▲ 3.1	19,438	5.1	55,230	7.2	8,666	▲ 11.4	3,029	▲ 9.8	1.72	0.15	1.24	0.12	1.17	0.06	1.46	0.08			
31年度	10,155	▲ 10.4	40,516	▲ 9.1	18,174	▲ 6.5	52,385	▲ 5.2	7,387	▲ 14.8	2,730	▲ 9.9	1.79	0.12	1.29	0.50	1.19	0.02	1.41	▲ 0.05			
令和2年度	9,134	▲ 10.1	41,733	3.0	17,741	▲ 2.4	50,055	▲ 4.4	6,065	▲ 17.9	2,263	▲ 17.1	1.94	0.15	1.20	▲ 0.09	0.96	▲ 0.23	1.01	▲ 0.40			
3年度	9,379	2.7	44,326	6.2	18,342	3.4	52,120	4.1	5,948	▲ 1.9	2,204	▲ 2.6	1.96	0.02	1.18	▲ 0.02	0.98	0.02	1.05	0.04			
4年度	9,434	0.6	41,778	▲ 5.7	18,263	▲ 0.4	52,968	1.6	5,605	▲ 5.8	2,201	▲ 0.1	1.94	▲ 0.02	1.27	0.09	1.09	0.11	1.19	0.14			
4月	1,133	▲ 2.2	4,002	0.9	1,718	10.5	4,521	5.5	599	▲ 6.7	225	0.4	1.52	0.18	1.13	0.05	1.00	0.09	1.06	0.11			
5月	801	6.1	3,979	2.8	1,477	1.9	4,554	5.0	518	▲ 7.8	202	▲ 1.0	1.84	▲ 0.08	1.14	0.02	1.00	0.07	1.06	0.12			
6月	782	10.6	3,810	1.7	1,565	▲ 2.1	4,582	5.1	510	▲ 2.9	213	8.1	2.00	▲ 0.26	1.20	0.04	1.04	0.08	1.09	0.12			
7月	686	▲ 3.9	3,511	▲ 2.0	1,748	17.9	4,592	7.6	408	4.6	177	14.9	2.55	0.47	1.31	0.12	1.10	0.11	1.15	0.13			
8月	737	▲ 1.1	3,459	▲ 7.6	1,459	▲ 1.1	4,544	6.7	452	0.9	149	▲ 14.9	1.98	0.00	1.31	0.17	1.12	0.15	1.18	0.15			
9月	712	▲ 2.1	3,443	▲ 8.5	1,678	13.3	4,706	11.1	424	▲ 5.8	187	1.6	2.36	0.32	1.37	0.25	1.16	0.18	1.20	0.15			
10月	735	▲ 6.6	3,339	▲ 13.3	1,717	3.5	4,650	4.8	406	▲ 27.5	167	▲ 8.2	2.34	0.23	1.39	0.24	1.16	0.16	1.23	0.17			
11月	658	▲ 10.8	3,198	▲ 14.0	1,585	4.1	4,741	6.3	425	▲ 13.3	149	▲ 28.4	2.41	0.35	1.48	0.28	1.19	0.17	1.27	0.17			
12月	620	4.6	3,092	▲ 12.6	1,252	▲ 10.5	4,363	0.0	308	▲ 15.8	141	▲ 12.4	2.02	▲ 0.34	1.41	0.18	1.17	0.15	1.31	0.17			
1月	833	5.8	3,148	▲ 8.7	1,368	▲ 12.1	4,072	▲ 6.0	411	5.4	132	9.1	1.64	▲ 0.34	1.29	0.03	1.11	0.11	1.29	0.15			
2月	781	15.7	3,257	▲ 3.1	1,225	▲ 18.2	3,758	▲ 13.3	528	16.3	183	32.6	1.57	▲ 0.65	1.15	▲ 0.14	1.08	0.06	1.27	0.13			
3月	956	▲ 3.7	3,540	▲ 5.2	1,471	▲ 11.8	3,885	▲ 12.8	616	▲ 8.2	276	7.8	1.54	▲ 0.14	1.10	▲ 0.09	1.05	0.02	1.22	0.09			
5年度	9,317	▲ 1.2	40,693	▲ 2.6	15,879	▲ 13.1	45,458	▲ 14.2	5,416	▲ 3.4	2,172	▲ 1.3	1.70	▲ 0.24	1.12	▲ 0.15	1.00	▲ 0.09	1.17	▲ 0.02			
4月	1,079	▲ 4.8	3,744	▲ 6.4	1,304	▲ 24.1	3,700	▲ 18.2	510	▲ 14.9	218	▲ 3.1	1.21	▲ 0.31	0.99	▲ 0.14	0.97	▲ 0.03	1.13	0.07			
5月	847	5.7	3,767	▲ 5.3	1,212	▲ 17.9	3,717	▲ 18.4	481	▲ 7.1	207	2.5	1.43	▲ 0.41	0.99	▲ 0.15	0.95	▲ 0.05	1.10	0.04			
6月	744	▲ 4.9	3,654	▲ 4.1	1,345	▲ 14.1	3,690	▲ 19.5	428	▲ 16.1	196	▲ 8.0	1.81	▲ 0.19	1.01	▲ 0.19	0.97	▲ 0.07	1.12	0.03			
7月	739	7.7	3,464	▲ 1.3	1,332	▲ 23.8	3,708	▲ 19.3	436	6.9	179	1.1	1.80	▲ 0.75	1.07	▲ 0.24	1.00	▲ 0.10	1.15	0.00			
8月	715	▲ 3.0	3,348	▲ 3.2	1,295	▲ 11.2	3,795	▲ 16.5	420	▲ 7.1	169	13.4	1.81	▲ 0.17	1.13	▲ 0.18	1.01	▲ 0.11	1.17	▲ 0.01			
9月	774	8.6	3,383	▲ 1.8	1,312	▲ 21.8	3,781	▲ 19.7	484	14.2	182	▲ 2.7	1.70	▲ 0.66	1.12	▲ 0.25	1.01	▲ 0.15	1.18	▲ 0.02			
10月	765	4.1	3,321	▲ 0.6	1,365	▲ 20.5	3,853	▲ 17.1	474	16.7	182	9.0	1.78	▲ 0.56	1.16	▲ 0.23	1.02	▲ 0.14	1.19	▲ 0.04			
11月	661	0.5	3,243	1.4	1,276	▲ 19.5	3,797	▲ 19.9	392	▲ 7.8	175	17.4	1.93	▲ 0.48	1.17	▲ 0.31	1.04	▲ 0.15	1.20	▲ 0.07			
12月	623	0.5	3,121	0.9	1,339	6.9	3,832	▲ 12.2	325	5.5	151	7.1	2.15	0.13	1.23	▲ 0.18	1.04	▲ 0.13	1.23	▲ 0.08			
1月	746	▲ 10.4	3,085	▲ 2.0	1,282	▲ 6.3	3,789	▲ 6.9	386	▲ 6.1	110	▲ 16.7	1.72	0.08	1.23	▲ 0.06	1.00	▲ 0.11	1.21	▲ 0.08			
2月	831	6.4	3,228	▲ 0.9	1,325	8.2	3,843	2.3	507	▲ 4.0	172	▲ 6.0	1.59	0.02	1.19	0.04	1.00	▲ 0.08	1.20	▲ 0.07			
3月	793	▲ 17.1	3,335	▲ 5.8	1,492	1.4	3,953	1.8	573	▲ 7.0	231	▲ 16.3	1.88	0.34	1.19	0.09	0.99	▲ 0.06	1.17	▲ 0.05			
6年度	3,247	▲ 4.8	14,110	▲ 3.5	5,260	1.3	15,222	2.7	1,852	▲ 0.2	723	▲ 9.6	1.62	0.10	1.08	0.07	0.90	▲ 0.07					
4月	1,065	▲ 1.3	3,613	▲ 3.5	1,375	5.4	4,001	8.1	531	4.1	216	▲ 0.9	1.29	0.08	1.11	0.12	0.91	▲ 0.06	1.08	▲ 0.05			
5月	785	▲ 7.3	3,611	▲ 4.1	1,192	▲ 1.7	3,793	2.0	460	▲ 4.4	188	▲ 9.2	1.52	0.09	1.05	0.06	0.89	▲ 0.06	1.05	▲ 0.05			
6月	678	▲ 8.9	3,529	▲ 3.4	1,296	▲ 3.6	3,658	▲ 0.9	402	▲ 6.1	155	▲ 20.9	1.91	0.10	1.04	0.03	0.88	▲ 0.09	1.06	▲ 0.06			
7月	719	▲ 2.7	3,357	▲ 3.1	1,397	4.9	3,770	1.7	459	5.3	164	▲ 8.4	1.94	0.14	1.12	0.05	0.93	▲ 0.07					
8月																							
9月																							
10月																							
11月																							
12月																							
1月																							
2月																							
3月																							

※前年比は%表記です。前年差はポイント表記です。