

業務概要

令和6年8月

目次

1	労働市場動向	p - 1
2	一般職業紹介状況	p - 2
3	産業別・企業規模別新規求人状況	p - 3
4	新規求人数の正社員割合	p - 4
5	職業別、求人・求職状況（パートを含む常用）	p - 4
6	新規求職者の状況（常用）	p - 5
7	新規学校卒業者の職業紹介状況	p - 5
8	出先機関の職業紹介状況	p - 6
9	障害者の職業紹介状況	p - 6
10	雇用保険取扱状況	p - 7
11	職業紹介主要指標	p - 8

 ハローワークとまこまい

苫小牧公共職業安定所

〒053-8609 苫小牧市港町1丁目6番15号 苫小牧港湾合同庁舎 1・2・3階

ワークプラザとまこまい

〒053-0022 苫小牧市表町5丁目11番5号 ふれんどビル 3階



ハローワークとまこまい
のマスコット“ワークん”

令和6年10月1日発行

1 労働市場動向（常用）～ 令和6年8月

令和6年8月の有効求人倍率は1.10倍で、前年同月（1.13倍）を0.03ポイント下回った。
 7か月ぶりで前年同月を下回った。1倍を上回るのは15か月連続。
 ※北海道の有効求人倍率は0.94倍で、前年同月比 0.07ポイント減少。

求人

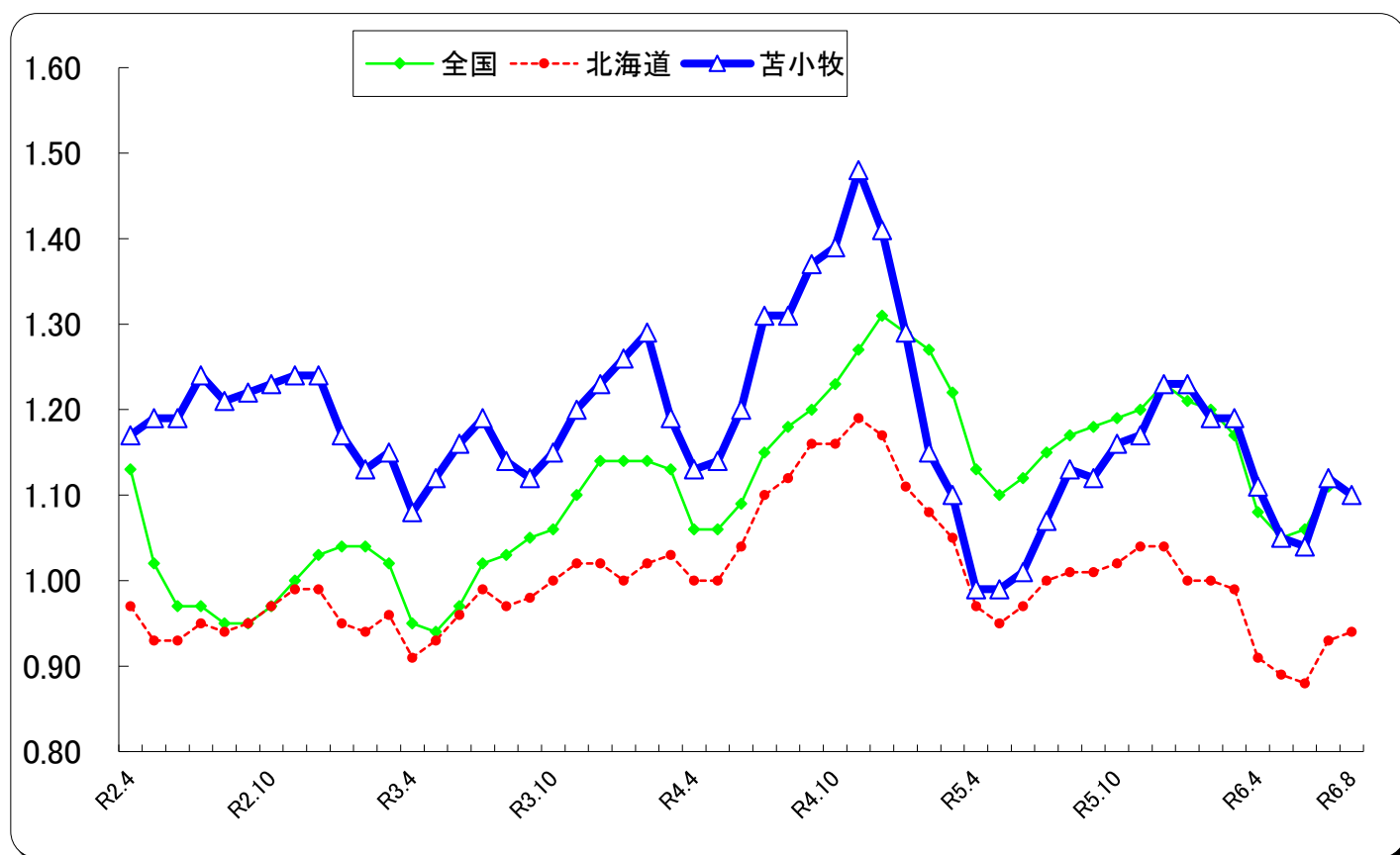
新規求人数は前年同月比7.0%減少し、2か月ぶりで再び前年同月を下回った。
 月間有効求人数は前年同月比1.9%減少し、2か月ぶりで再び前年同月を下回った。

主な産業で増加したのは、建設業が同44.1%、製造業が同10.6%、運輸業・郵便業が同23.0%
 減少した産業は、卸売・小売業が同30.6%、不動産業・物品賃貸業が同35.7%、宿泊業・飲食サービス業が
 同41.0%、教育・学習支援業が同39.1%、医療・福祉が同5.8%、サービス業が同31.9%、公務・その他が
 同60.0%となっている。

求職

新規求職申込件数は同5.0%減少し、6か月連続で前年同月を下回った。
 月間有効求職者数は同1.1%増加し、8か月ぶりで前年同月を上回った。

紹介件数は同15.7%減少し、就職件数は同16.0%減少した。



常用有効求人倍率の推移（数値は原数値）

年月	R5.8	R5.9	R5.10	R5.11	R5.12	R6.1	R6.2	R6.3	R6.4	R6.5	R6.6	R6.7	R6.8
全国	1.17	1.18	1.19	1.20	1.23	1.21	1.20	1.17	1.08	1.05	1.06	1.11	
北海道	1.01	1.01	1.02	1.04	1.04	1.00	1.00	0.99	0.91	0.89	0.88	0.93	0.94
苫小牧	1.13	1.12	1.16	1.17	1.23	1.23	1.19	1.19	1.11	1.05	1.04	1.12	1.10

完全失業率の推移（数値は原数値）

年月	R5.8	R5.9	R5.10	R5.11	R5.12	R6.1	R6.2	R6.3	R6.4	R6.5	R6.6	R6.7	R6.8
全国	2.7	2.6	2.5	2.4	2.3	2.4	2.6	2.7	2.8	2.8	2.6	2.7	
北海道	2.8			2.7			2.4			3.0			

※常用とは、雇用契約において雇用期間の定めのない、又は4か月以上の雇用期間が定められているものをいう。

2 一般職業紹介状況（パートを含む常用）

区 分 項 目	令和6年		令和5年		令和6年度		令和5年度	備 考
	8月	前年比	8月	累計	同期比	累計		
新規求職申込件数	679	▲ 5.0	715	3,926	▲ 4.8	4,124		
うちパート	233	▲ 6.8	250	1,448	▲ 8.2	1,577		
うち45歳以上	402	8.9	369	2,349	▲ 1.5	2,385		
うち非自発的離職者	82	5.1	78	699	▲ 2.1	714		
月間有効求職者数	3,386	1.1	3,348	17,496	▲ 2.7	17,977		
うちパート	1,271	▲ 3.2	1,313	6,677	▲ 6.0	7,105		
うち45歳以上	1,926	4.6	1,842	10,293	0.3	10,259		
新規求人数	1,204	▲ 7.0	1,295	6,464	▲ 0.4	6,488		
うちパート	355	▲ 24.0	467	1,912	▲ 10.4	2,134		
月間有効求人数	3,724	▲ 1.9	3,795	18,946	1.8	18,610		
うちパート	1,039	▲ 13.5	1,201	5,434	▲ 6.7	5,825		
うち45歳以上	1,415	▲ 4.3	1,478	7,274	▲ 0.2	7,286		
紹介件数	354	▲ 15.7	420	2,206	▲ 3.0	2,275		
うちパート	94	3.3	91	668	▲ 1.8	680		
うち45歳以上	197	▲ 7.5	213	1,245	▲ 0.7	1,254		
就職件数	142	▲ 16.0	169	865	▲ 10.7	969		
うちパート	38	▲ 17.4	46	291	▲ 13.9	338		
うち45歳以上	81	▲ 4.7	85	484	▲ 4.3	506		
うち雇用保険受給者	58	3.6	56	282	8.5	260		
充足数	128	▲ 19.5	159	811	▲ 12.4	926		
新規求人倍率	1.77	▲ 0.04P	1.81	1.65	0.08P	1.57		
有効求人倍率	1.10	▲ 0.03P	1.13	1.08	0.04P	1.04		
就職率	20.9	▲ 2.7P	23.6	22.0	▲ 1.5P	23.5		
充足率	10.6	▲ 1.7P	12.3	12.5	▲ 1.8P	14.3		

※新規求職申込数、月間有効求職者数＝ハローワーク利用登録者とオンライン登録者の合計

※就職件数、充足数＝ハローワーク利用登録者とオンライン登録者の合計（オンラインハローワーク紹介、オンライン自主応募含む）

※新規求人倍率＝新規求人数／新規求職申込件数 ※有効求人倍率＝月間有効求人数／月間有効求職者数

※就職率＝就職件数／新規求職申込件数 ※充足率＝充足数／新規求人数

3 産業別・企業規模別常用新規求人状況（パートを含む常用）

区分 産業・規模別	令和6年		令和5年	令和6年度		令和5年度	備考
	8月	前年比	8月	累計	同期比	累計	
AB 農・林・漁業	22	▲ 15.4	26	178	14.1	156	
C 鉱業	0	▲ 100.0	3	18	28.6	14	
D 建設業	317	44.1	220	1,303	17.7	1,107	
E 製造業	104	10.6	94	548	▲ 1.4	556	
(09 食料品製造)	36	63.6	22	221	25.6	176	
(12 木材・木製品製造)	4	▲ 50.0	8	25	▲ 30.6	36	
(15 印刷・同関連)	1	0.0	1	13	160.0	5	
(21 窯業・土石製品製造)	5	66.7	3	27	17.4	23	
(311 自動車部品製造)	12	71.4	7	40	▲ 46.7	75	
F 電気・ガス・熱供給・水道業	3	(0.0)	3	25	(▲ 3.8)	26	
G 情報通信業	6	純増	0	34	240.0	10	
H 運輸業・郵便業	75	(23.0)	61	424	(▲ 13.6)	491	
I 卸売・小売業	193	(▲ 30.6)	278	958	(▲ 13.9)	1,113	
J 金融・保険業	3	50.0	2	25	▲ 13.8	29	
K 不動産業・物品賃貸業	9	▲ 35.7	14	84	▲ 17.6	102	
L 学術研究、専門・技術サービス	15	▲ 34.8	23	85	▲ 9.6	94	
M 宿泊業・飲食サービス業	46	▲ 41.0	78	285	1.8	280	
N 生活関連サービス	32	▲ 17.9	39	193	1.0	191	
O 教育・学習支援業	14	▲ 39.1	23	60	▲ 23.1	78	
P 医療・福祉	260	(▲ 5.8)	276	1,546	(0.4)	1,540	
Q 複合サービス業	3	200.0	1	13	8.3	12	
R サービス業	98	(▲ 31.9)	144	646	(▲ 0.8)	651	
(91 職業紹介・派遣業)	17	183.3	6	109	73.0	63	
S, T 公務・その他	4	▲ 60.0	10	39	2.6	38	
計	1,204	▲ 7.0	1,295	6,464	▲ 0.4	6,488	
29人以下	512	13.0	453	2,410	8.4	2,223	
30～99人	265	▲ 1.1	268	1,381	▲ 3.7	1,434	
100～299人	160	6.7	150	925	13.1	818	
300～499人	36	▲ 56.6	83	423	11.9	378	
500～999人	59	▲ 41.0	100	447	▲ 1.5	454	
1,000人以上	172	▲ 28.6	241	878	▲ 25.7	1,181	

(注) 令和6年4月以降については令和5年7月改定の「日本標準産業分類」に基づく区分、令和6年3月以前については平成25年10月改定の「日本標準産業分類」に基づく区分により表章したもの

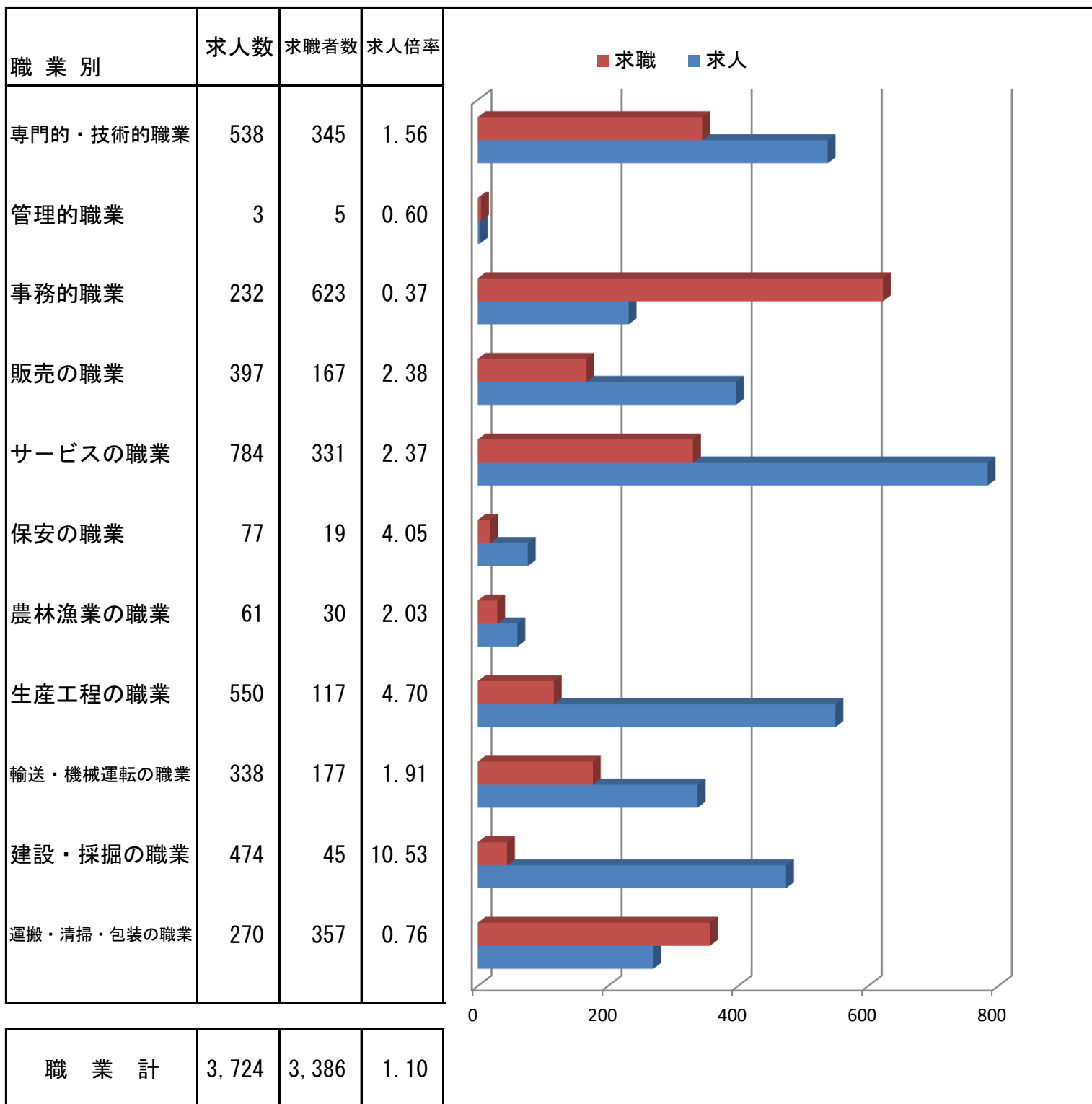
令和6年4月以降の対前年同月比については、産業分類改定による影響のある産業については()で示している

4 新規求人数の正社員割合

	R 5 年					R 6 年							
	8 月	9 月	1 0 月	1 1 月	1 2 月	1 月	2 月	3 月	4 月	5 月	6 月	7 月	8 月
新規求人数	1,295	1,312	1,365	1,276	1,339	1,282	1,325	1,492	1,375	1,192	1,296	1,397	1,204
正社員求人	656	756	621	670	768	702	713	841	736	680	769	759	655
占める割合	50.7%	57.6%	45.5%	52.5%	57.4%	54.8%	53.8%	56.4%	53.5%	57.0%	59.3%	54.3%	54.4%
前年同月比	1.9P	4.6P	▲ 5.9P	7.3P	1.2P	5.0P	5.8P	3.4P	3.3P	8.0P	0.9P	6.2P	3.7P

5 職業別、求人・求職バランスシート（パートを含む常用）

令和6年8月



6 新規求職者の状況（常用）

項目	区分	令和6年		令和5年	令和6年度		令和5年度	備考
		8月	前年比	8月	累計	同期比	累計	
計		679	▲ 5.0	715	3,926	▲ 4.8	4,124	
新規求職者（一般）		446	▲ 4.1	465	2,478	▲ 2.7	2,547	
	在職者	140	▲ 16.7	168	696	▲ 6.3	743	
	離職者	283	0.7	281	1,661	▲ 0.7	1,673	
	（事業主都合）	60	7.1	56	421	3.7	406	
	（自己都合）	207	▲ 5.5	219	1,159	▲ 3.7	1,204	
	（定年退職）	11	120.0	5	63	18.9	53	
	（自営・その他）	5	400.0	1	18	80.0	10	
	無業者	23	43.8	16	121	▲ 7.6	131	
新規求職者（パート）		233	▲ 6.8	250	1,448	▲ 8.2	1,577	

7 新規学校卒業者の職業紹介状況（高等学校～17校）

令和6年8月末

項目	区分	令和7年3月卒業者			令和6年3月卒業者			前年比
		計	男	女	計	男	女	
卒業者数		1,577	859	718	1,596	878	718	▲ 1.2
求職者数		415	255	160	409	246	163	1.5
求人数（管内）		873	*	*	884	*	*	▲ 1.2
就職者数		0	0	0	0	0	0	*
うち管内		0	0	0	0	0	0	*
うち道内		0	0	0	0	0	0	*
うち道外		0	0	0	0	0	0	*
求人倍率（管内）		2.10			2.16			▲ 0.06
就職率（総数）		*			*			*

注） 求人倍率は管内の求人に対して計上。また、就職率は総数に対して計上。

8 出先機関の職業紹介状況（パートを含む常用）

ワークブラザとまこまい

項目	令和6年		令和5年	令和6年度		令和5年度	備考
	8月	前年比	8月	累計	同期比	累計	
新規求職申込件数	169	▲ 4.5	177	796	▲ 12.7	912	
月間有効求職者数	647	▲ 9.1	712	3,279	▲ 8.5	3,585	
紹介件数	83	▲ 25.2	111	550	3.8	530	
就職件数	33	▲ 17.5	40	194	0.0	194	

9 障害者の職業紹介状況

(1) 職業紹介登録状況

項目	令和6年		令和5年	令和6年度		令和5年度	備考
	8月	前年比	8月	累計	同期比	累計	
新規求職申込数	37	▲ 24.5	49	239	8.6	220	
うち身体障害者	10	▲ 9.1	11	64	12.3	57	
うち知的障害者 精神障害者等	27	▲ 28.9	38	175	7.4	163	
紹介件数	36	▲ 14.3	42	196	14.0	172	
うち身体障害者	8	▲ 38.5	13	60	27.7	47	
うち知的障害者 精神障害者等	28	▲ 3.4	29	136	8.8	125	
就職件数	7	▲ 50.0	14	79	▲ 2.5	81	
うち身体障害者	2	0.0	2	23	35.3	17	
うち知的障害者 精神障害者等	5	▲ 58.3	12	56	▲ 12.5	64	

(2) 期末現在登録状況

項目	令和6年8月	前年比	令和5年8月	備考
有効求職者	502	32.8	378	
うち身体障害者	152	34.5	113	
うち知的障害者 精神障害者等	350	32.1	265	
就業中の者	1,484	1.9	1,457	
うち身体障害者	480	0.8	476	
うち知的障害者 精神障害者等	1,004	2.3	981	
保留中の者	93	▲ 7.9	101	
うち身体障害者	30	▲ 6.3	32	
うち知的障害者 精神障害者等	63	▲ 8.7	69	

10 雇用保険取扱状況

(1) 適用状況

項目	区分	令和6年		令和5年 8月	令和6年度		令和5年度 累計	備考
		8月	前年比		累計	同期比		
適用事業所数		4,498	0.2	4,491	22,447	0.0	22,440	
月末被保険者数		62,596	▲ 0.4	62,861	310,680	▲ 0.8	313,081	
	うち一般被保険者	54,563	▲ 0.8	54,989	272,581	▲ 1.1	275,748	
	うち短期特例被保険者	1,784	▲ 5.5	1,888	7,390	▲ 5.3	7,801	
	うち高年齢被保険者	6,249	4.4	5,984	30,709	4.0	29,532	
資格取得者数（一般）		639	6.9	598	4,687	▲ 0.8	4,727	
資格取得者数（特例）		125	22.5	102	1,726	▲ 5.0	1,817	
資格喪失者数（一般）		597	▲ 11.9	678	4,044	▲ 7.7	4,380	
資格喪失者数（特例）		30	50.0	20	222	▲ 15.3	262	
事業主都合離職者数（一般）		42	2.4	41	294	▲ 12.5	336	

(2) 求職者給付等

基本手当

金額 単位～千円

項目	区分	令和6年		令和5年 8月	令和6年度		令和5年度 累計	備考
		8月	前年比		累計	同期比		
資格決定件数		195	▲ 3.0	201	1,255	1.5	1,237	
受給者実人員		891	1.7	876	4,106	▲ 4.4	4,296	
支給金額		115,556	▲ 8.3	125,984	520,431	▲ 3.3	538,256	

就職促進給付

金額 単位～千円

項目	区分	令和6年		令和5年 8月	令和6年度		令和5年度 累計	備考
		8月	前年比		累計	同期比		
受給者数		65	▲ 4.4	68	420	▲ 8.3	458	
支給金額		26,661	3.7	25,703	162,849	▲ 2.8	167,625	

特例一時金

金額 単位～千円

項目	区分	令和6年		令和5年 8月	令和6年		令和5年度 累計	備考
		8月	前年比		累計	同期比		
資格決定件数		1	▲ 50.0	2	100	▲ 24.8	133	
受給者数		1	▲ 92.3	13	209	▲ 27.2	287	
支給金額		88	▲ 94.9	1,729	44,298	▲ 26.1	59,965	

職業紹介主要指標6（全所）

パートを含む常用														苫小牧公共職業安定所									
項目	新規求職申込件数		月間有効求職者数		新規求人数		月間有効求人数		紹介件数		就職件数		新規求人倍率		有効求人倍率〔原数値〕								
	年度	前年比	前年比	前年比	前年比	前年比	前年比	前年比	前年比	前年比	前年比	前年比	前年比	前年比	前年比	前年比	前年比	前年比	前年比	前年比			
平成20年度	16,258	10.2	61,110	5.5	10,643	▲ 10.2	26,763	▲ 11.7	21,069	18.1	3,944	▲ 7.7	0.65	▲ 0.15	0.44	▲ 0.08	0.43	▲ 0.08	0.73	▲ 0.24			
21年度	17,390	7.0	70,797	15.9	9,685	▲ 9.0	22,692	▲ 15.2	22,571	7.1	3,928	▲ 0.4	0.56	▲ 0.09	0.32	▲ 0.12	0.35	▲ 0.08	0.42	▲ 0.31			
22年度	17,924	3.1	72,226	2.0	10,904	12.6	25,617	12.9	22,339	▲ 1.0	4,297	9.4	0.61	0.05	0.35	0.03	0.41	0.06	0.51	0.09			
23年度	16,786	▲ 6.0	66,966	▲ 7.3	12,345	13.2	30,101	17.5	20,916	▲ 6.4	4,368	1.7	0.74	0.13	0.45	0.10	0.46	0.05	0.62	0.11			
24年度	15,534	▲ 7.5	63,126	▲ 5.7	12,792	3.6	32,866	9.2	19,444	▲ 7.0	4,238	▲ 3.0	0.82	0.08	0.52	0.07	0.57	0.11	0.74	0.12			
25年度	14,243	▲ 8.3	57,707	▲ 8.6	14,940	16.8	39,005	18.7	16,767	▲ 13.8	4,268	0.7	1.05	0.23	0.68	0.16	0.74	0.17	0.87	0.13			
26年度	12,886	▲ 9.5	51,295	▲ 11.1	16,762	12.2	44,995	15.4	14,285	▲ 14.8	3,936	▲ 7.8	1.30	0.25	0.88	0.20	0.86	0.12	1.00	0.13			
27年度	11,652	▲ 9.6	46,310	▲ 9.7	17,177	2.5	47,436	5.4	12,387	▲ 13.3	3,737	▲ 5.1	1.47	0.17	1.02	0.14	0.96	0.10	1.11	0.11			
28年度	11,978	2.8	47,420	2.4	17,193	0.1	47,267	▲ 0.4	11,216	▲ 9.5	3,514	▲ 6.0	1.44	▲ 0.03	1.00	▲ 0.02	1.04	0.08	1.25	0.14			
29年度	11,757	▲ 1.8	45,999	▲ 3.0	18,495	7.6	51,533	9.0	9,783	▲ 12.8	3,358	▲ 4.4	1.57	0.13	1.12	0.12	1.11	0.07	1.38	0.13			
30年度	11,333	▲ 3.6	44,593	▲ 3.1	19,438	5.1	55,230	7.2	8,666	▲ 11.4	3,029	▲ 9.8	1.72	0.15	1.24	0.12	1.17	0.06	1.46	0.08			
31年度	10,155	▲ 10.4	40,516	▲ 9.1	18,174	▲ 6.5	52,385	▲ 5.2	7,387	▲ 14.8	2,730	▲ 9.9	1.79	0.12	1.29	0.50	1.19	0.02	1.41	▲ 0.05			
令和2年度	9,134	▲ 10.1	41,733	3.0	17,741	▲ 2.4	50,055	▲ 4.4	6,065	▲ 17.9	2,263	▲ 17.1	1.94	0.15	1.20	▲ 0.09	0.96	▲ 0.23	1.01	▲ 0.40			
3年度	9,379	2.7	44,326	6.2	18,342	3.4	52,120	4.1	5,948	▲ 1.9	2,204	▲ 2.6	1.96	0.02	1.18	▲ 0.02	0.98	0.02	1.05	0.04			
4年度	9,434	0.6	41,778	▲ 5.7	18,263	▲ 0.4	52,968	1.6	5,605	▲ 5.8	2,201	▲ 0.1	1.94	▲ 0.02	1.27	0.09	1.09	0.11	1.19	0.14			
4月	1,133	▲ 2.2	4,002	0.9	1,718	10.5	4,521	5.5	599	▲ 6.7	225	0.4	1.52	0.18	1.13	0.05	1.00	0.09	1.06	0.11			
5月	801	6.1	3,979	2.8	1,477	1.9	4,554	5.0	518	▲ 7.8	202	▲ 1.0	1.84	▲ 0.08	1.14	0.02	1.00	0.07	1.06	0.12			
6月	782	10.6	3,810	1.7	1,565	▲ 2.1	4,582	5.1	510	▲ 2.9	213	8.1	2.00	▲ 0.26	1.20	0.04	1.04	0.08	1.09	0.12			
7月	686	▲ 3.9	3,511	▲ 2.0	1,748	17.9	4,592	7.6	408	4.6	177	14.9	2.55	0.47	1.31	0.12	1.10	0.11	1.15	0.13			
8月	737	▲ 1.1	3,459	▲ 7.6	1,459	▲ 1.1	4,544	6.7	452	0.9	149	▲ 14.9	1.98	0.00	1.31	0.17	1.12	0.15	1.18	0.15			
9月	712	▲ 2.1	3,443	▲ 8.5	1,678	13.3	4,706	11.1	424	▲ 5.8	187	1.6	2.36	0.32	1.37	0.25	1.16	0.18	1.20	0.15			
10月	735	▲ 6.6	3,339	▲ 13.3	1,717	3.5	4,650	4.8	406	▲ 27.5	167	▲ 8.2	2.34	0.23	1.39	0.24	1.16	0.16	1.23	0.17			
11月	658	▲ 10.8	3,198	▲ 14.0	1,585	4.1	4,741	6.3	425	▲ 13.3	149	▲ 28.4	2.41	0.35	1.48	0.28	1.19	0.17	1.27	0.17			
12月	620	4.6	3,092	▲ 12.6	1,252	▲ 10.5	4,363	0.0	308	▲ 15.8	141	▲ 12.4	2.02	▲ 0.34	1.41	0.18	1.17	0.15	1.31	0.17			
1月	833	5.8	3,148	▲ 8.7	1,368	▲ 12.1	4,072	▲ 6.0	411	5.4	132	9.1	1.64	▲ 0.34	1.29	0.03	1.11	0.11	1.29	0.15			
2月	781	15.7	3,257	▲ 3.1	1,225	▲ 18.2	3,758	▲ 13.3	528	16.3	183	32.6	1.57	▲ 0.65	1.15	▲ 0.14	1.08	0.06	1.27	0.13			
3月	956	▲ 3.7	3,540	▲ 5.2	1,471	▲ 11.8	3,885	▲ 12.8	616	▲ 8.2	276	7.8	1.54	▲ 0.14	1.10	▲ 0.09	1.05	0.02	1.22	0.09			
5年度	9,317	▲ 1.2	40,693	▲ 2.6	15,879	▲ 13.1	45,458	▲ 14.2	5,416	▲ 3.4	2,172	▲ 1.3	1.70	▲ 0.24	1.12	▲ 0.15	1.00	▲ 0.09	1.17	▲ 0.02			
4月	1,079	▲ 4.8	3,744	▲ 6.4	1,304	▲ 24.1	3,700	▲ 18.2	510	▲ 14.9	218	▲ 3.1	1.21	▲ 0.31	0.99	▲ 0.14	0.97	▲ 0.03	1.13	0.07			
5月	847	5.7	3,767	▲ 5.3	1,212	▲ 17.9	3,717	▲ 18.4	481	▲ 7.1	207	2.5	1.43	▲ 0.41	0.99	▲ 0.15	0.95	▲ 0.05	1.10	0.04			
6月	744	▲ 4.9	3,654	▲ 4.1	1,345	▲ 14.1	3,690	▲ 19.5	428	▲ 16.1	196	▲ 8.0	1.81	▲ 0.19	1.01	▲ 0.19	0.97	▲ 0.07	1.12	0.03			
7月	739	7.7	3,464	▲ 1.3	1,332	▲ 23.8	3,708	▲ 19.3	436	6.9	179	1.1	1.80	▲ 0.75	1.07	▲ 0.24	1.00	▲ 0.10	1.15	0.00			
8月	715	▲ 3.0	3,348	▲ 3.2	1,295	▲ 11.2	3,795	▲ 16.5	420	▲ 7.1	169	13.4	1.81	▲ 0.17	1.13	▲ 0.18	1.01	▲ 0.11	1.17	▲ 0.01			
9月	774	8.6	3,383	▲ 1.8	1,312	▲ 21.8	3,781	▲ 19.7	484	14.2	182	▲ 2.7	1.70	▲ 0.66	1.12	▲ 0.25	1.01	▲ 0.15	1.18	▲ 0.02			
10月	765	4.1	3,321	▲ 0.6	1,365	▲ 20.5	3,853	▲ 17.1	474	16.7	182	9.0	1.78	▲ 0.56	1.16	▲ 0.23	1.02	▲ 0.14	1.19	▲ 0.04			
11月	661	0.5	3,243	1.4	1,276	▲ 19.5	3,797	▲ 19.9	392	▲ 7.8	175	17.4	1.93	▲ 0.48	1.17	▲ 0.31	1.04	▲ 0.15	1.20	▲ 0.07			
12月	623	0.5	3,121	0.9	1,339	6.9	3,832	▲ 12.2	325	5.5	151	7.1	2.15	0.13	1.23	▲ 0.18	1.04	▲ 0.13	1.23	▲ 0.08			
1月	746	▲ 10.4	3,085	▲ 2.0	1,282	▲ 6.3	3,789	▲ 6.9	386	▲ 6.1	110	▲ 16.7	1.72	0.08	1.23	▲ 0.06	1.00	▲ 0.11	1.21	▲ 0.08			
2月	831	6.4	3,228	▲ 0.9	1,325	8.2	3,843	2.3	507	▲ 4.0	172	▲ 6.0	1.59	0.02	1.19	0.04	1.00	▲ 0.08	1.20	▲ 0.07			
3月	793	▲ 17.1	3,335	▲ 5.8	1,492	1.4	3,953	1.8	573	▲ 7.0	231	▲ 16.3	1.88	0.34	1.19	0.09	0.99	▲ 0.06	1.17	▲ 0.05			
6年度	3,926	▲ 4.8	17,496	▲ 2.7	6,464	▲ 0.4	18,946	1.8	2,206	▲ 3.0	865	▲ 10.7	1.65	0.08	1.08	0.04	0.91	▲ 0.07					
4月	1,065	▲ 1.3	3,613	▲ 3.5	1,375	5.4	4,001	8.1	531	4.1	216	▲ 0.9	1.29	0.08	1.11	0.12	0.91	▲ 0.06	1.08	▲ 0.05			
5月	785	▲ 7.3	3,611	▲ 4.1	1,192	▲ 1.7	3,793	2.0	460	▲ 4.4	188	▲ 9.2	1.52	0.09	1.05	0.06	0.89	▲ 0.06	1.05	▲ 0.05			
6月	678	▲ 8.9	3,529	▲ 3.4	1,296	▲ 3.6	3,658	▲ 0.9	402	▲ 6.1	155	▲ 20.9	1.91	0.10	1.04	0.03	0.88	▲ 0.09	1.06	▲ 0.06			
7月	719	▲ 2.7	3,357	▲ 3.1	1,397	4.9	3,770	1.7	459	5.3	164	▲ 8.4	1.94	0.14	1.12	0.05	0.93	▲ 0.07	1.11	▲ 0.04			
8月	679	▲ 5.0	3,386	1.1	1,204	▲ 7.0	3,724	▲ 1.9	354	▲ 15.7	142	▲ 16.0	1.77	▲ 0.04	1.10	▲ 0.03	0.94	▲ 0.07					
9月																							
10月																							
11月																							
12月																							
1月																							
2月																							
3月																							

※前年比は%表記です。前年差はポイント表記です。