

MONTHLY REPORT 10 【高校】

令和6年10月末現在

◆新規高卒者のハローワーク求人に係る求人・求職状況

求職者数は490人で、前年同期に比べ、▲3.5% (18人)の減少となった。

管内求人数は1,056人で、前年同期に比べ、▲7.3% (83人)の減少となった。

管内求人倍率(=管内求人数/求職者数)は、2.16倍で、前年同期に比べ、0.08ポイント下回った。

◆新規高卒者のハローワーク求人に係る就職内定状況

就職内定者数は356人で、前年同期に比べ、▲9.0% (35人)の減少となった。

就職内定率は72.7%で、前年同期に比べ、4.3ポイント下回った。

未内定者数は134人で、前年同期に比べ、+14.5% (17人)の増加となった。

(参考) 令和7年5月新規高等学校卒業者に係る求人申込の受理開始、求人公開開始、応募書類提出開始及び選考開始・採用内定開始期日

求人申込の受理開始 令和6年6月1日 求人公開開始 令和6年7月1日

応募書類提出開始 令和6年9月5日 選考開始・採用内定開始 令和6年9月16日

◆新規高等学校卒業者のハローワーク求人に係る職業紹介状況

	令和7年3月卒		令和6年3月卒		対前年増減比					
	男	女	男	女	男	女				
卒業予定者数 (人)	2,680		2,702	1,360	1,342	▲0.8%	-	-		
管内受理求人数 (人)	1,056		1,139			▲7.3%				
求職者数 (人)	490	283	207	508	296	212	▲3.5%	▲4.4%	▲2.4%	
希望地	管内	343	178	165	344	172	172	▲0.3%	3.5%	▲4.1%
	道内	89	57	32	84	60	24	6.0%	▲5.0%	33.3%
	道外	58	48	10	80	64	16	▲27.5%	▲25.0%	▲37.5%
就職内定者数 (人)	356	210	146	391	232	159	▲9.0%	▲9.5%	▲8.2%	
就労地	管内	230	115	115	249	122	127	▲7.6%	▲5.7%	▲9.4%
	道内	73	52	21	62	46	16	17.7%	13.0%	31.3%
	道外	53	43	10	80	64	16	▲33.8%	▲32.8%	▲37.5%
未内定者数 (人)	134	73	61	117	64	53	14.5%	14.1%	15.1%	
希望地	管内	113	63	50	95	50	45	18.9%	26.0%	11.1%
	道内	16	5	11	22	14	8	▲27.3%	▲64.3%	37.5%
	道外	5	5	-	-	-	-	-	-	-
管内求人倍率	2.16倍			2.24倍			▲0.08P			
就職内定率	72.7%	74.2%	70.5%	77.0%	78.4%	75.0%	▲4.3P	▲4.2P	▲4.5P	
希望地	管内	67.1%	64.6%	69.7%	72.4%	70.9%	73.8%	▲5.3P	▲6.3P	▲4.1P
	道内	82.0%	91.2%	65.6%	73.8%	76.7%	66.7%	+8.2P	+14.5P	▲1.1P
	道外	91.4%	89.6%	100.0%	100.0%	100.0%	100.0%	▲8.6P	▲10.4P	±0.0P

(注) 1. 「求職者」とは、学校又はハローワークの紹介を希望する者のみの数であり、「就職内定者数」とは学校又はハローワークの紹介によって内定した者のみの数である。

2. 就職内定者数の「就労地」は就職内定者が就労予定の地域別に管内・道内・道外へ分かれる。

3. 求職者及び未内定者数の「希望地」は、求職者及び未内定者が希望する就労地域別に管内・道内・道外へ分かれる。

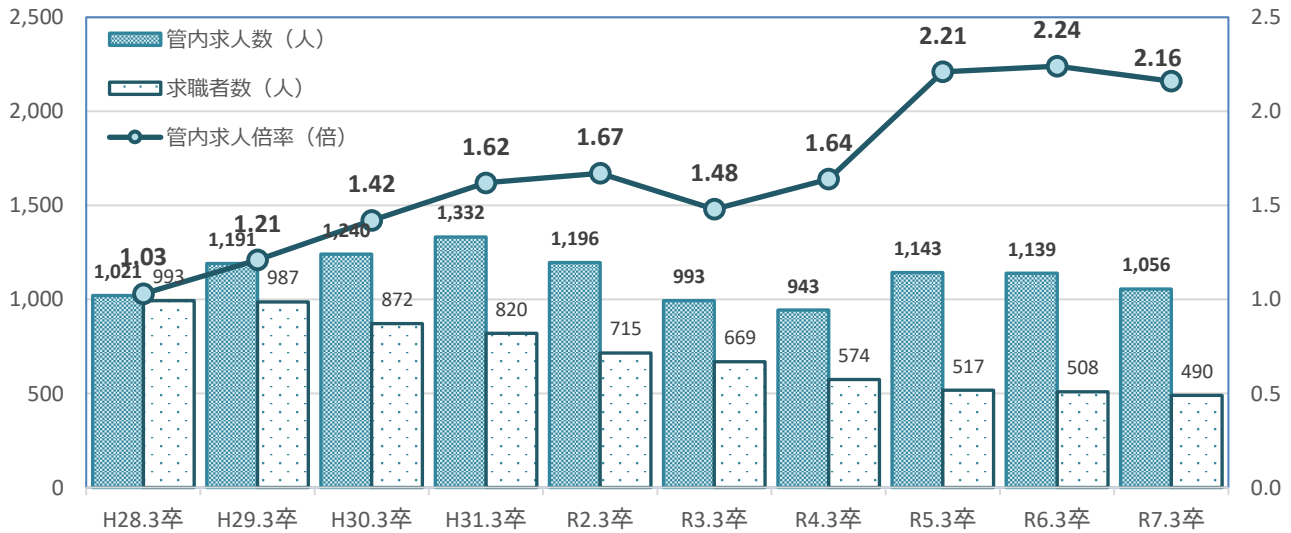
4. 「卒業予定者数」は求職動向調査によるものであり、各卒業年前年の5月15日現在。

公表日 令和6年11月29日(金)

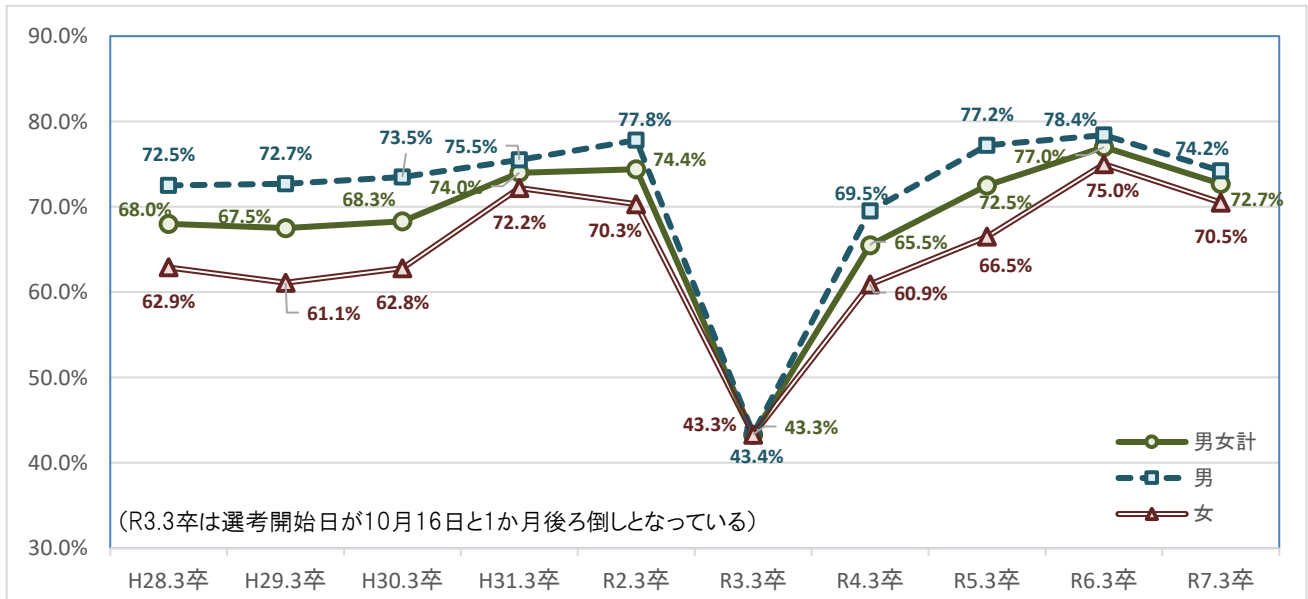


〒040-8609 函館市新川町26-6 函館公共職業安定所 企画調整部門 TEL0138-88-1323

◆新規高等学校卒業者のハローワーク求人に係る管内求人数・求職者数・管内求人倍率の推移 (各年度10月末現在)



◆新規高等学校卒業者のハローワーク求人に係る管内就職内定率の推移 (各年度10月末現在)



◆新規高等学校卒業者のハローワーク求人に係る職業紹介状況の月別推移

	令和7年3月卒								令和6年3月卒							
	卒業予定者数 2,680 人				卒業予定者数 2,702 人				卒業予定者数 2,702 人				卒業予定者数 2,702 人			
	求職者数(人)	管内求人数(人)	管内求人倍率	就職内定者数(人)	就職内定率	求職者数(人)	管内求人数(人)	管内求人倍率	就職内定者数(人)	就職内定率	求職者数(人)	管内求人数(人)	管内求人倍率	就職内定者数(人)	就職内定率	
7月末	511	837	1.64倍	-	-	521	920	1.77倍	-	-	518	1,090	2.10倍	230	44.4%	
8月末	511	938	1.84倍	-	-	521	1,024	1.97倍	-	-	518	1,090	2.10倍	230	44.4%	
9月末	497	1,017	2.05倍	220	-	518	1,090	2.10倍	230	-	518	1,090	2.10倍	230	44.4%	
10月末	490	1,056	2.16倍	356	72.7%	508	1,139	2.24倍	391	77.0%	508	1,139	2.24倍	391	77.0%	
11月末						514	1,157	2.25倍	427	83.1%	514	1,157	2.25倍	427	83.1%	
12月末						504	1,164	2.31倍	456	90.5%	504	1,164	2.31倍	456	90.5%	
1月末						501	1,173	2.34倍	468	93.4%	501	1,173	2.34倍	468	93.4%	
2月末						491	1,180	2.40倍	480	97.8%	491	1,180	2.40倍	480	97.8%	
3月末						490	1,181	2.41倍	481	98.2%	490	1,181	2.41倍	481	98.2%	

◆新規高等学校卒業者のハローワーク求人に係る管内求人受理の産業・職業・規模別状況 (各年度10月末現在)

	令和7年3月卒	令和6年3月卒	前年同月比	前年同月差	
求人申込事業所(所)	329	339	▲2.9%	▲10	
求人申込件数(件)	472	509	▲7.3%	▲37	
求人数 合計(人)	1,056	1,139	▲7.3%	▲83	
産業別	AB 01-04 農・林・漁業	14	19	▲26.3%	▲5
	C 05 鉱業	0	0	-	±0
	D 06-08 建設業	222	281	▲21.0%	▲59
	E 09-32 製造業	232	236	▲1.7%	▲4
	09 食料品	131	139	▲5.8%	▲8
	10 飲料・たばこ・飼料	1	0	-	+1
	11 繊維工業	12	17	▲29.4%	▲5
	12 木材・木製品	8	6	33.3%	+2
	13 家具・装備品	0	0	-	±0
	14 パルプ・紙・紙加工品	0	0	-	±0
	15 印刷・同関連業	0	0	-	±0
	16 化学工業	6	1	500.0%	+5
	17 石油・石炭製品	0	0	-	±0
	18 プラスチック製品	0	0	-	±0
	19 ゴム製品	0	0	-	±0
	21 窯業・土石製品	10	15	▲33.3%	▲5
	22 鉄鋼業	0	0	-	±0
	23 非鉄金属	0	0	-	±0
	24 金属製品	5	5	0.0%	±0
	25 はん用機械	6	5	20.0%	+1
	26 生産用機械	5	7	▲28.6%	▲2
	27 業務用機械	0	2	-	▲2
	28 電子部品・デバイス	27	25	8.0%	+2
	29 電気機械器具	0	0	-	±0
	30 情報通信機械器具	0	0	-	±0
	31 輸送用機械器具	21	14	50.0%	+7
	20,32 その他	0	0	-	±0
	F 33-36 電気・ガス・水道業	0	0	-	±0
	G 37-41 情報通信業	8	9	▲11.1%	▲1
	H 42-49 運輸業・郵便業	35	24	45.8%	+11
	I 50-61 卸売・小売業	149	156	▲4.5%	▲7
50-55 卸売業	46	47	▲2.1%	▲1	
56-61 小売業	103	109	▲5.5%	▲6	
J 62-67 金融・保険業	25	15	66.7%	+10	
K 68-70 不動産業	16	10	60.0%	+6	
L 71-74 学術研究・専門	18	16	12.5%	+2	
M 75-77 宿泊・飲食サービス業	128	107	19.6%	+21	
75 宿泊業	116	92	26.1%	+24	
76,77 飲食サービス業	12	15	▲20.0%	▲3	
N 78-80 生活関連 娯楽業	2	5	▲60.0%	▲3	
O 81-82 教育、学習支援業	0	0	-	±0	
P 83-85 医療、福祉	145	164	▲11.6%	▲19	
Q 86-87 複合サービス事業	34	40	▲15.0%	▲6	
R 88-95 サービス業	28	57	▲50.9%	▲29	
S,T 96-99 公務	0	0	-	±0	
職業別	AB 01-24 管理・専門・技術	112	142	▲21.1%	▲30
	C 25-31 事務	127	98	29.6%	+29
	D 32-34 販売	103	132	▲22.0%	▲29
	E 35-42 サービス	255	273	▲6.6%	▲18
	H,I,J,K 生産工程、輸送・機械運転、建設、運搬などの従事者	439	469	▲6.4%	▲30
	(49~59) 生産工程従事者	245	256	▲4.3%	▲11
	(60~63) 輸送従事者	11	21	▲47.6%	▲10
	(64, 67) 定置・建設機械運転、電気工事従事者	46	49	▲6.1%	▲3
	(65, 66, 68~73) 建設・採掘・運搬などの従事者	137	143	▲4.2%	▲6
	F,G 43-48 上記以外の職業従事者	20	25	▲20.0%	▲5
規模別	29人以下の事業所	398	392	1.5%	+6
	30~99人の事業所	326	437	▲25.4%	▲111
	100~299人の事業所	269	230	17.0%	+39
	300~499人の事業所	29	58	▲50.0%	▲29
	500~999人の事業所	29	9	222.2%	+20
1,000人以上の事業所	5	13	▲61.5%	▲8	

※職業別は平成21年12月改定の「日本標準職業分類」に基づく区分

※規模別は事業所規模別

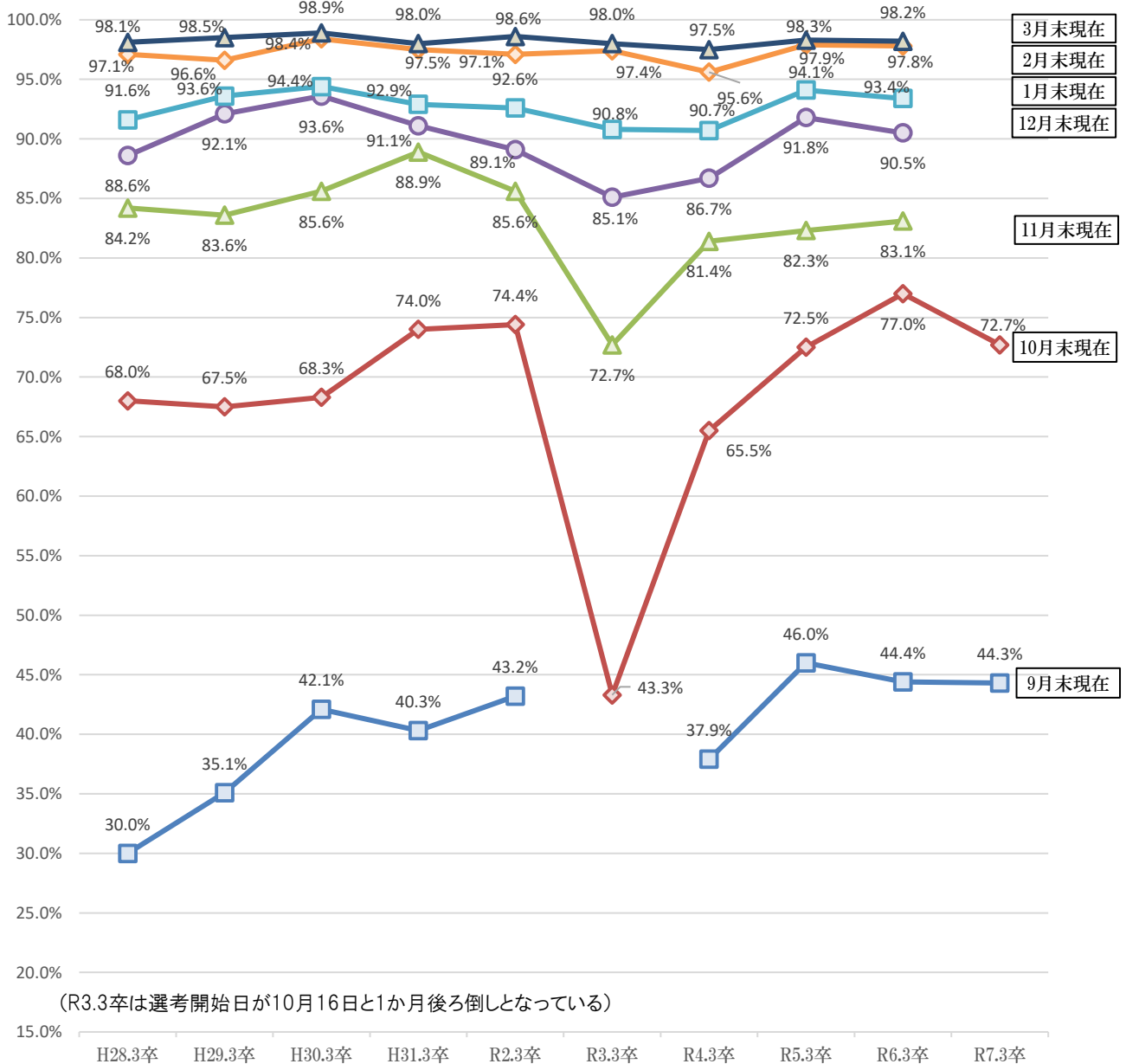
◆新規高等学校卒業者のハローワーク求人に係る就職内定者の産業・職業・規模別状況 (各年度10月末現在)

		令和7年3月卒	令和6年3月卒	前年同月比	前年同月差
内定者数 合計(人)		356	391	▲9.0%	▲35
産 業 別	AB 01-04 農・林・漁業	5	3	66.7%	+2
	C 05 鉱業	0	1	-	▲1
	D 06-08 建設業	46	38	21.1%	+8
	E 09-32 製造業	89	130	▲31.5%	▲41
	09 食料品	28	47	▲40.4%	▲19
	10 飲料・たばこ・飼料	0	0	-	±0
	11 繊維工業	2	2	0.0%	±0
	12 木材・木製品	1	1	0.0%	±0
	13 家具・装備品	0	0	-	±0
	14 ハルブ・紙・紙加工品	0	1	-	▲1
	15 印刷・同関連業	1	0	-	+1
	16 化学工業	6	8	▲25.0%	▲2
	17 石油・石炭製品	4	6	▲33.3%	▲2
	18 プラスチック製品	0	0	-	±0
	19 ゴム製品	0	0	-	±0
	21 窯業・土石製品	7	10	▲30.0%	▲3
	22 鉄鋼業	6	12	▲50.0%	▲6
	23 非鉄金属	1	1	0.0%	±0
	24 金属製品	1	4	▲75.0%	▲3
	25 はん用機械	4	8	▲50.0%	▲4
	26 生産用機械	5	3	66.7%	+2
	27 業務用機械	0	0	-	±0
	28 電子部品・デバイス	4	7	▲42.9%	▲3
	29 電気機械器具	1	2	▲50.0%	▲1
	30 情報通信機械器具	2	1	100.0%	+1
	31 輸送用機械器具	16	17	▲5.9%	▲1
	20,32 その他	0	0	-	±0
	F 33-36 電気・ガス・水道業	8	2	300.0%	+6
	G 37-41 情報通信業	4	9	▲55.6%	▲5
	H 42-49 運輸業・郵便業	35	25	40.0%	+10
	I 50-61 卸売・小売業	53	52	1.9%	+1
50-55 卸売業	16	18	▲11.1%	▲2	
56-61 小売業	37	34	8.8%	+3	
J 62-67 金融・保険業	10	9	11.1%	+1	
K 68-70 不動産業	9	7	28.6%	+2	
L 71-74 学術研究・専門	7	3	133.3%	+4	
M 75-77 宿泊・飲食サービス業	37	47	▲21.3%	▲10	
75 宿泊業	30	45	▲33.3%	▲15	
76,77 飲食サービス業	7	2	250.0%	+5	
N 78-80 生活関連・娯楽業	5	5	0.0%	±0	
O 81-82 教育、学習支援業	1	0	-	+1	
P 83-85 医療、福祉	20	20	0.0%	±0	
Q 86-87 複合サービス事業	17	20	▲15.0%	▲3	
R 88-95 サービス業	9	19	▲52.6%	▲10	
S,T 96-99 公務	1	1	0.0%	±0	
職 業 別	AB 01-24 管理・専門・技術	47	59	▲20.3%	▲12
	C 25-31 事務	61	51	19.6%	+10
	D 32-34 販売	27	38	▲28.9%	▲11
	E 35-42 サービス	65	77	▲15.6%	▲12
	H,I,J,K 生産工程・輸送・機械運転・建設・運搬などの従事者	151	161	▲6.2%	▲10
	(49~59) 生産工程従事者	100	126	▲20.6%	▲26
	(60~63) 輸送従事者	5	9	▲44.4%	▲4
	(64, 67) 定置・建設機械運転、電気工事従事者	18	10	80.0%	+8
	(65, 66, 68~73) 建設・採掘・運搬などの従事者	28	16	75.0%	+12
	F,G 43-48 上記以外の職業従事者	5	5	0.0%	±0
規 模 別	29人 以下の事業所	54	61	▲11.5%	▲7
	30~99人の事業所	106	91	16.5%	+15
	100~299人の事業所	78	89	▲12.4%	▲11
	300~499人の事業所	28	40	▲30.0%	▲12
	500~999人の事業所	26	29	▲10.3%	▲3
1,000人以上の事業所	64	81	▲21.0%	▲17	

※職業別は平成21年12月改定の「日本標準職業分類」に基づく区分

※規模別は事業所規模別

◆新規高等学校卒業者のハローワーク求人に係る就職内定率の月別推移



◆新規高等学校卒業者のハローワーク求人に係る就業地別就職内定状況

(各年度10月末現在)

	令和7年3月卒	令和6年3月卒	前年同月比
総計(人)	356 (100.0%)	391 (100.0%)	▲9.0%
函館管内	230 (64.6%)	249 (63.7%)	▲7.6%
道内	73 (20.5%)	62 (15.9%)	17.7%
札幌	49 (13.8%)	35 (9.0%)	40.0%
室蘭	5 (1.4%)	4 (1.0%)	25.0%
苫小牧	5 (1.4%)	8 (2.0%)	▲37.5%
千歳	12 (3.4%)	11 (2.8%)	9.1%
その他	2 (0.6%)	4 (1.0%)	▲50.0%
道外	53 (14.9%)	80 (20.5%)	▲33.8%
東北	3 (0.8%)	2 (0.5%)	50.0%
関東	42 (11.8%)	72 (18.4%)	▲41.7%
中部	5 (1.4%)	6 (1.5%)	▲16.7%
関西	1 (0.3%)	-	-
中国・四国	-	-	-
九州・沖縄	2 (0.6%)	-	-

※()内は全体に占める割合

※構成比については四捨五入の関係で合計が100%とならない場合がある。また、道内と道外の構成比についても四捨五入の関係で地域ごとの内訳と総数が一致しない場合がある。