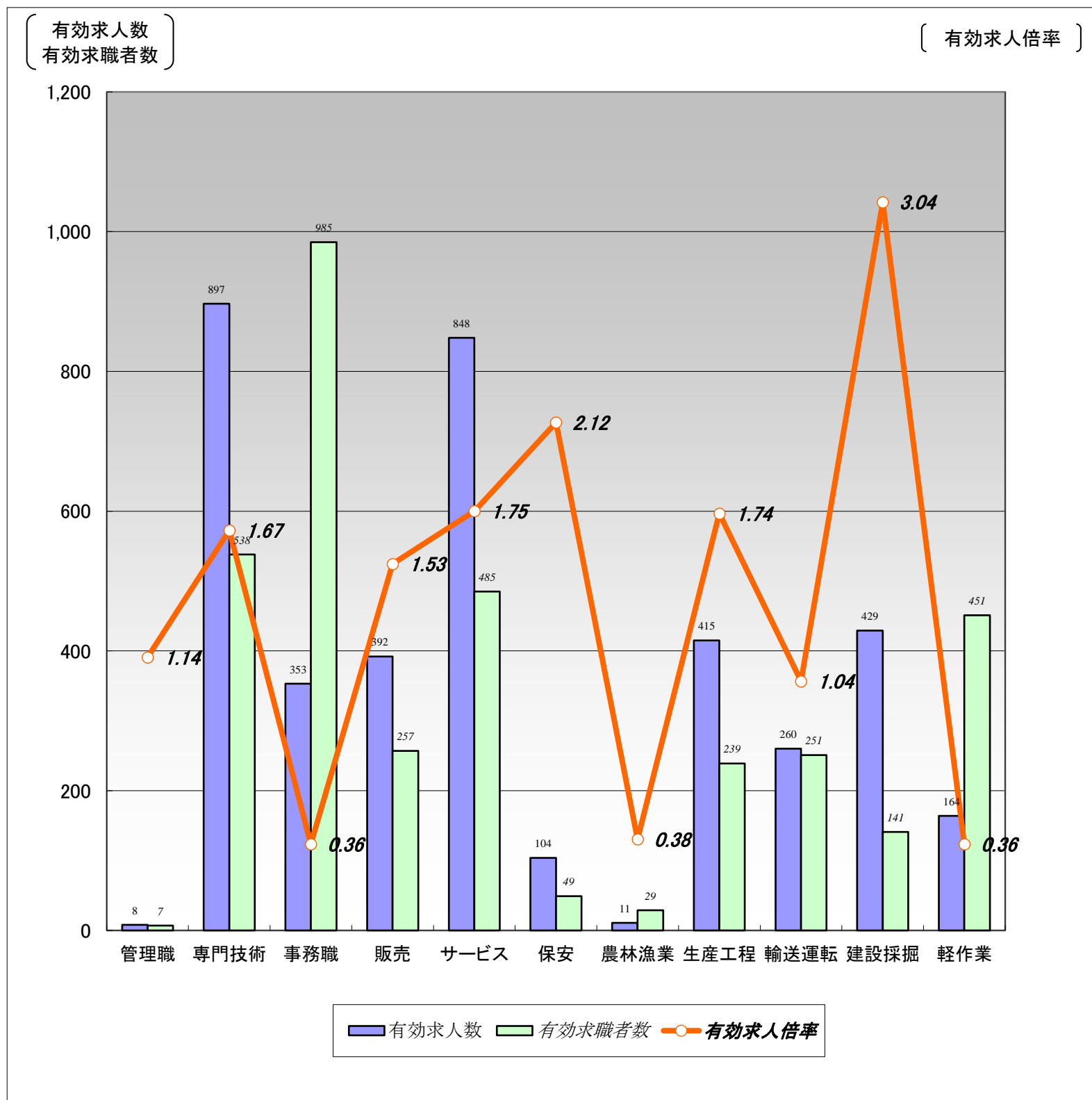


【職業別】求人・求職バランスシート(パート除く常用)

ハローワーク函館
パート除く常用

[令和6年10月内容]



	職業計	管理職	専門技術	事務職	販売	サービス	保安	農林漁業	生産工程	輸送運転	建設採掘	軽作業
有効求人数	3,881	8	897	353	392	848	104	11	415	260	429	164
有効求職者数	4,188	7	538	985	257	485	49	29	239	251	141	451
有効求人倍率	0.93	1.14	1.67	0.36	1.53	1.75	2.12	0.38	1.74	1.04	3.04	0.36

(注)1.パート、新規学校卒業者を除く常用雇用状況を表示。

2.有効求人倍率は、有効求人数÷有効求職者数で、求職者1人あたりの求人数を表す。

また、分母である有効求職者数が0の場合は、求人倍率が計算できないため、求人数÷1として表示。

3.ハローワークインターネットサービスの機能拡充に伴い、令和3年9月以降の数値には、ハローワークに来所せず、オンライン上で求職登録した求職者数が含まれている。

4.有効求職者数については、分類不能等のものが存在するため、職業計と必ずしも一致しない。

【職業別】求人・求職・賃金状況(パート除く常用)

ハローワーク函館

〔令和6年10月内容〕

(単位:人、倍、円)

	新規求人数	月間 有効求人数	新規求職 申込件数	月間 有効求職者数	有効求人倍率	新規求人賃金	新規求職 希望賃金
職業計	1,611	3,881	861	4,188	0.93	206,445	204,758
管理的職業	6	8	1	7	1.14	253,333	250,000
専門的・技術的職業	330	897	112	538	1.67	218,967	220,577
開発・製造技術者	0	15	6	32	0.47	0	248,000
建築・土木・測量技術者	66	177	2	14	12.64	239,334	350,000
情報処理・通信技術者	19	104	6	41	2.54	197,714	228,000
医師、薬剤師等	3	19	1	7	2.71	303,020	300,000
看護師、保健師等	84	210	40	149	1.41	220,365	245,789
医療技術者、栄養士等	53	123	15	80	1.54	214,021	223,077
保育士、福祉相談員等	88	196	29	135	1.45	210,093	190,345
事務的職業	158	353	203	985	0.36	189,563	184,819
一般事務員	112	238	176	876	0.27	187,831	181,257
会計・経理事務員	20	42	13	61	0.69	193,457	207,692
営業・販売事務員	11	28	4	13	2.15	207,996	207,500
販売の職業	237	392	52	257	1.53	222,230	195,918
販売店員、訪問販売員	167	233	34	168	1.39	223,102	183,438
保険外交員、サービス外交員	3	12	0	3	4.00	204,363	0
営業員	67	147	18	86	1.71	221,121	219,412
サービスの職業	371	848	101	485	1.75	194,617	198,632
ホームヘルパー、ケアワーカー	172	381	42	176	2.16	182,536	199,762
看護助手、歯科助手等	27	60	7	22	2.73	172,001	176,667
調理人、調理見習	68	158	13	101	1.56	210,718	202,500
給仕、接客サービス員	69	167	26	114	1.46	223,907	190,000
マンション、駐車場等管理人	0	6	4	25	0.24	0	187,500
保安の職業	40	104	17	49	2.12	179,620	193,750
警備員	40	104	16	47	2.21	179,620	194,667
農林漁業の職業	4	11	7	29	0.38	196,000	271,429
生産工程の職業	179	415	40	239	1.74	195,650	210,833
生産機械制御・監視員	1	3	2	10	0.30	186,500	265,000
金属加工、溶接・溶断工	20	55	4	21	2.62	211,180	190,000
その他の製造加工作業員	73	179	16	115	1.56	190,152	183,846
機械組立工	19	29	7	27	1.07	178,414	208,571
整備工・修理工	63	132	11	43	3.07	200,922	240,000
製品検査工	0	5	0	7	0.71	0	0
塗装、CADオペレーター	3	12	0	16	0.75	197,750	0
輸送、機械運転の職業	76	260	63	251	1.04	229,173	216,333
自動車運転手	64	188	48	152	1.24	225,865	214,667
ボイラー・建設機械運転工	12	66	12	89	0.74	249,575	230,833
建設・採掘の職業	148	429	33	141	3.04	219,320	283,030
型枠大工、とび工	44	85	3	13	6.54	212,238	316,667
大工・左官	19	78	12	37	2.11	220,817	236,667
電気工事、電気配線工	20	81	2	22	3.68	192,927	250,000
建設・土木作業員	65	185	16	69	2.68	236,200	315,625
運搬・清掃・包装の職業	62	164	64	451	0.36	190,618	199,286
運搬、配達、倉庫作業員	19	54	23	131	0.41	204,727	212,857
清掃作業員	14	45	11	96	0.47	172,227	177,273
包装作業員	3	13	2	8	1.63	163,216	200,000
選別作業員、軽作業員	26	52	28	216	0.24	198,278	197,273

注) 1.パート、新規学校卒業者を除く常用雇用状況を表示。

2.職業分類については、「日本標準職業分類」を使用している。

3.分母である有効求職者数が0の場合は、求人倍率が計算できないため、求人数÷1として表示。

4.新規求人賃金は令和6年10月に函館のハローワークに申し込まれた新規求人の下限賃金の平均額を表示。

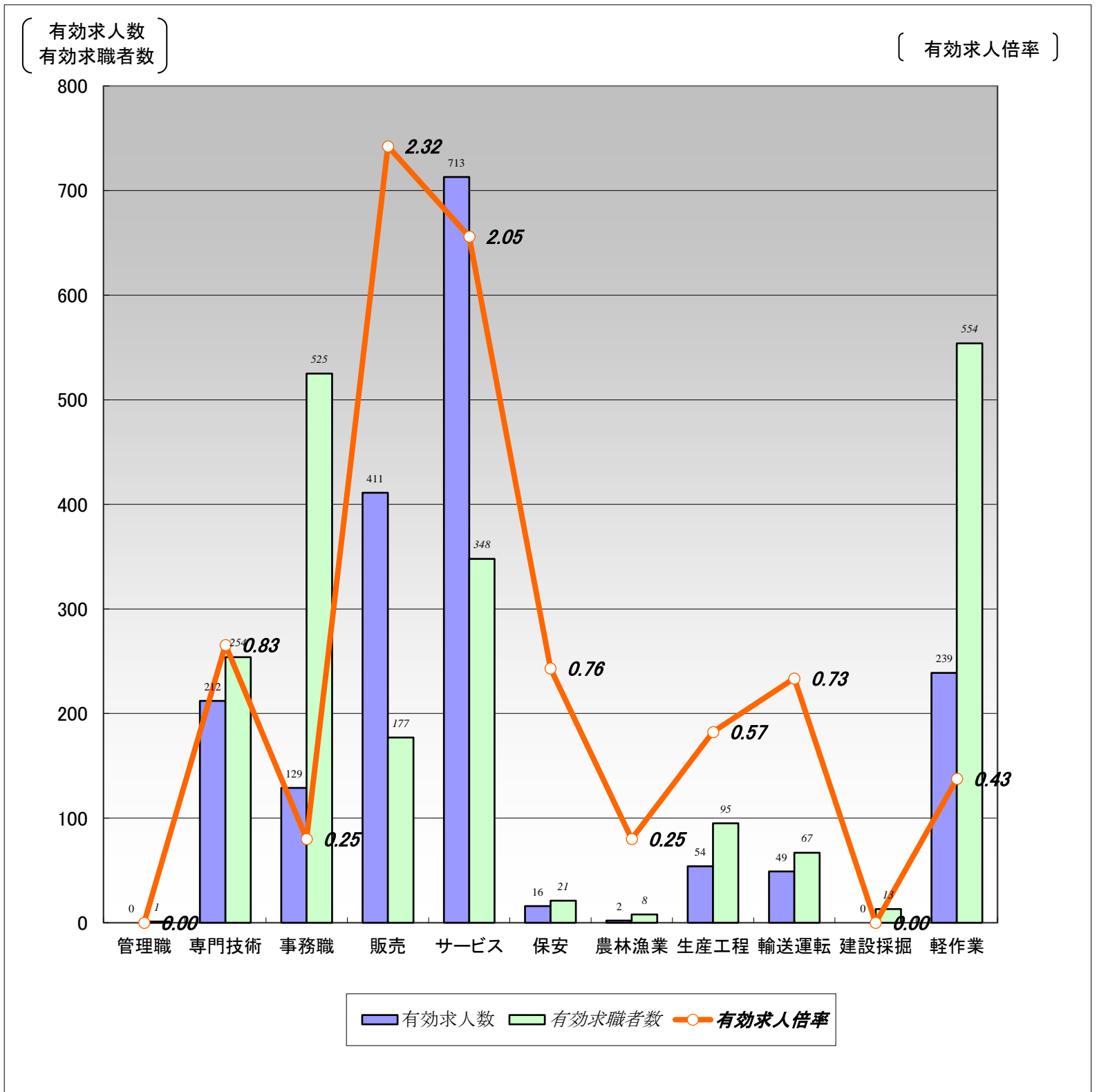
5.新規求職希望賃金は令和6年10月に函館のハローワークに申し込まれた新規求職の希望賃金の平均額を表示。

6.ハローワークインターネットサービスの機能拡充に伴い、令和3年9月以降の数値には、ハローワークに来所せず、オンライン上で求職登録した求職者数が含まれている。

【職業別】求人・求職バランスシート(常用パート)

ハローワーク函館
常用パート

[令和6年10月内容]



	職業計	管理職	専門技術	事務職	販売	サービス	保安	農林漁業	生産工程	輸送運転	建設採掘	軽作業
有効求人人数	1,825	0	212	129	411	713	16	2	54	49	0	239
有効求職者数	2,776	1	254	525	177	348	21	8	95	67	13	554
有効求人倍率	0.66	0.00	0.83	0.25	2.32	2.05	0.76	0.25	0.57	0.73	0.00	0.43

(注)1.新規学校卒業者を除く常用的パート雇用状況を表示。

2.有効求人倍率は、有効求人人数÷有効求職者数で、求職者1人あたりの求人数を表す。

また、分母である有効求職者数が0の場合は、求人倍率が計算できないため、求人数÷1として表示。

3.ハローワークインターネットサービスの機能拡充に伴い、令和3年9月以降の数値には、ハローワークに来所せず、オンライン上で求職登録した求職者数が含まれている。

4.有効求職者数については、分類不能等のものが存在するため、職業計と必ずしも一致しない。

【職業別】求人・求職・賃金状況(常用パート)

ハローワーク函館

〔令和6年10月内容〕

(単位:人、倍、円)

	新規求人数	月間 有効求人数	新規求職 申込件数	月間 有効求職者数	有効求人倍率	新規求人賃金	新規求職 希望賃金
職業計	721	1,825	513	2,776	0.66	1,078	1,044
管理的職業	0	0	0	1	0.00	0	0
専門的・技術的職業	85	212	48	254	0.83	1,257	1,249
開発・製造技術者	0	0	3	6	0.00	0	1,270
建築・土木・測量技術者	1	1	1	3	0.33	1,200	0
情報処理・通信技術者	0	0	1	7	0.00	0	0
医師、薬剤師等	2	5	4	7	0.71	2,350	1,875
看護師、保健師等	31	79	16	90	0.88	1,294	1,351
医療技術者、栄養士等	17	39	6	33	1.18	1,295	1,130
保育士、福祉相談員等	25	67	13	81	0.83	1,072	1,054
事務的職業	55	129	101	525	0.25	1,082	1,022
一般事務員	43	96	91	449	0.21	1,079	1,022
会計・経理事務員	0	9	3	16	0.56	0	1,010
営業・販売事務員	1	4	1	6	0.67	1,050	1,010
販売の職業	197	411	28	177	2.32	1,019	1,022
販売店員、訪問販売員	192	399	24	159	2.51	1,019	1,011
保険外交員、サービス外交員	5	8	1	4	2.00	1,020	1,010
営業員	0	4	3	14	0.29	0	1,100
サービスの職業	265	713	70	348	2.05	1,057	1,031
ホームヘルパー、ケアワーカー	81	205	21	116	1.77	1,053	1,032
看護助手、歯科助手等	18	35	2	9	3.89	1,060	1,010
調理人、調理見習	53	133	22	96	1.39	1,050	1,025
給仕、接客サービス員	84	280	13	70	4.00	1,076	1,017
マンション、駐車場等管理人	5	7	2	13	0.54	1,040	1,010
保安の職業	8	16	10	21	0.76	1,010	1,010
警備員	8	16	10	21	0.76	1,010	1,010
農林漁業の職業	1	2	1	8	0.25	1,050	1,010
生産工程の職業	9	54	17	95	0.57	1,042	1,010
生産機械制御・監視員	0	0	0	2	0.00	0	0
金属加工、溶接・溶断工	0	0	1	6	0.00	0	1,010
その他の製造加工作業員	4	45	14	80	0.56	1,018	1,010
機械組立工	3	3	1	2	1.50	1,080	1,010
整備工・修理工	0	2	1	3	0.67	0	1,010
製品検査工	2	3	0	0	3.00	1,100	0
塗装、CADオペレーター	0	1	0	2	0.50	0	0
輸送、機械運転の職業	20	49	19	67	0.73	1,067	1,061
自動車運転手	18	41	17	55	0.75	1,069	1,066
ボイラー・建設機械運転工	2	7	1	11	0.64	1,055	1,010
建設・採掘の職業	0	0	5	13	0.00	0	1,014
型枠大工、とび工	0	0	0	0	0.00	0	0
大工・左官	0	0	1	2	0.00	0	1,010
電気工事、電気配線工	0	0	3	6	0.00	0	1,016
建設・土木作業員	0	0	1	5	0.00	0	1,010
運搬・清掃・包装の職業	81	239	77	554	0.43	1,049	1,015
運搬、配達、倉庫作業員	12	59	8	46	1.28	1,089	1,010
清掃作業員	48	112	30	181	0.62	1,047	1,015
包装作業員	9	17	4	19	0.89	1,029	1,010
選別作業員、軽作業員	12	51	35	308	0.17	1,030	1,019

注) 1.新規学校卒業者を除く常用的パート雇用状況を表示。

2.職業分類については、「日本標準職業分類」を使用している。

3.分母である有効求職者数が0の場合は、求人倍率が計算できないため、求人数÷1として表示。

4.新規求人賃金は令和6年10月に函館のハローワークに申し込まれた新規求人の下限賃金の平均額を表示。

5.新規求職希望賃金は令和6年10月に函館のハローワークに申し込まれた新規求職の希望賃金の平均額を表示。

6.ハローワークインターネットサービスの機能拡充に伴い、令和3年9月以降の数値には、ハローワークに来所せず、オンライン上で求職登録した求職者数が含まれている。

【雇用形態別・産業別】有効求人人数・新規求人人数・充足状況

[令和6年10月内容]

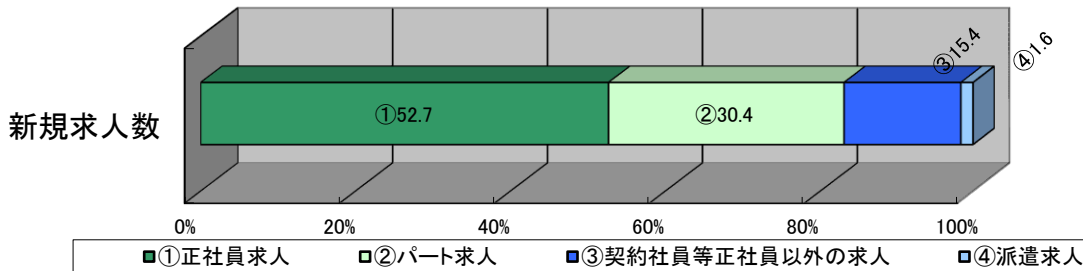
ハローワーク函館

【雇用形態別】

(単位: 人、%)

		有効求人人数	新規求人人数	充足数	充足率
常用(パート含む)計		5,706	2,332	291	12.5
①正社員求人		3,039	1,228	133	10.8
②パート求人		1,813	709	105	14.8
③契約社員等正社員以外の求人		808	358	52	14.5
④派遣求人		46	37	1	2.7
構成比	①正社員求人	53.3	52.7		
	②パート求人	31.8	30.4		
	③契約社員等正社員以外の求人	14.2	15.4		
	④派遣求人	0.8	1.6		

【新規求人人数(パート含む常用)の雇用形態別構成比】



(注)1.新規学校卒業者を除くパート含む常用の雇用状況を表示。
2.③契約社員等正社員以外の求人とは、契約社員、準社員、嘱託等のパートを除く正社員・正職員でないものを計上。

【産業別】

(単位: 人、%)

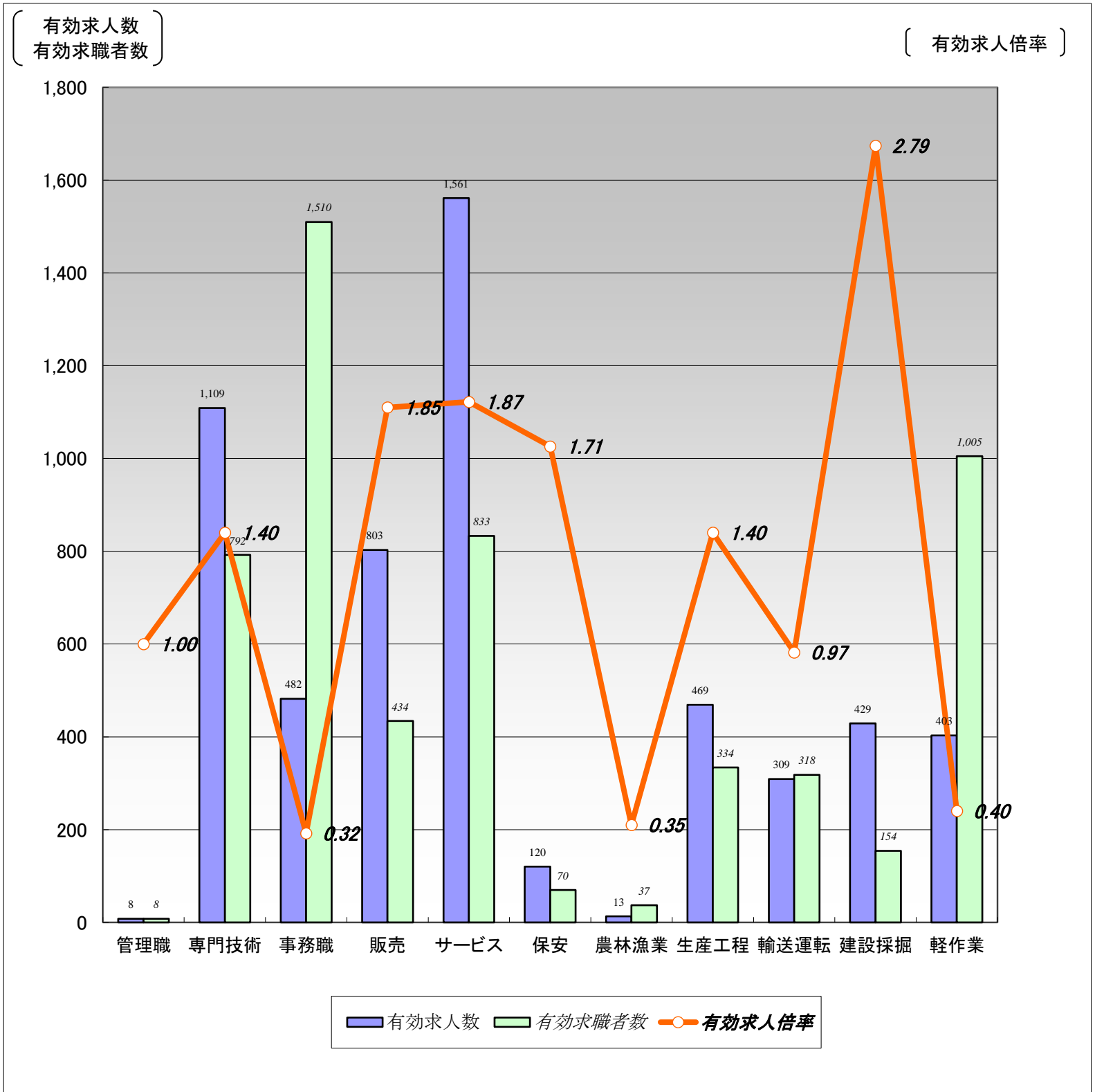
		有効求人人数	新規求人人数	充足数	充足率
産業計		5,706	2,332	291	12.5
A、B 農、林、漁業		26	8	4	50.0
C 鉱業、砕石業、砂利採取業		2	0	1	-
D 建設業		742	248	24	9.7
E 製造業		420	151	22	14.6
食料品製造業		273	103	11	10.7
木材・木製品(家具を除く)製造業		16	3	2	66.7
はん用機械器具製造業		6	4	0	0.0
電子部品・デバイス・電子回路、情報通信機械器具製造業		27	18	1	5.6
輸送用機械器具製造業		43	7	0	0.0
その他の製造業		55	16	8	50.0
F 電気・ガス・熱供給・水道業		4	1	0	0.0
G 情報通信業		113	25	2	8.0
H 運輸業、郵便業		237	99	9	9.1
I 卸売業、小売業		776	484	20	4.1
J 金融業、保険業		59	29	2	6.9
K 不動産業、物品賃貸業		56	17	3	17.6
L 学術研究、専門・技術サービス業		51	22	4	18.2
M 宿泊業、飲食サービス業		859	213	21	9.9
N 生活関連サービス業、娯楽業		147	82	4	4.9
O 教育、学習支援業		41	17	6	35.3
P 医療、福祉		1,644	692	120	17.3
Q 複合サービス事業		35	5	6	120.0
R サービス業(他に分類されないもの)		403	191	31	16.2
S、T 公務・その他		91	48	10	20.8

(注)1.新規学校卒業者を除きパート含む常用の雇用状況を表示。

【職業別】求人・求職バランスシート(パート含む常用)

ハローワーク函館
パート含む常用

[令和6年10月内容]



	職業計	管理職	専門技術	事務職	販売	サービス	保安	農林漁業	生産工程	輸送運転	建設採掘	軽作業
有効求人数	5,706	8	1,109	482	803	1,561	120	13	469	309	429	403
有効求職者数	6,964	8	792	1,510	434	833	70	37	334	318	154	1,005
有効求人倍率	0.82	1.00	1.40	0.32	1.85	1.87	1.71	0.35	1.40	0.97	2.79	0.40

(注)1.新規学校卒業者を除くパート含む常用雇用状況を表示。

2.有効求人倍率は、有効求人数÷有効求職者数で、求職者1人あたりの求人数を表す。

また、分母である有効求職者数が0の場合は、求人倍率が計算できないため、求人数÷1として表示。

3.ハローワークインターネットサービスの機能拡充に伴い、令和3年9月以降の数値には、ハローワークに来所せず、オンライン上で求職登録した求職者数が含まれている。

4.有効求職者数については、分類不能等のものが存在するため、職業計と必ずしも一致しない。

【職業別】求人・求職・賃金状況(パート含む常用)

ハローワーク函館

〔令和6年10月内容〕

(単位:人、倍、円)

	月間有効 求人倍率	月間有効 求人数	月間有効 求職者数	一般		パート	
				新規求人賃金	新規求職希望賃金	新規求人賃金	新規求職希望賃金
職業計	0.82	5,706	6,964	206,445	204,758	1,078	1,044
管理的職業	1.00	8	8	253,333	250,000	0	0
専門的・技術的職業	1.40	1,109	792	218,967	220,577	1,257	1,249
開発・製造技術者	0.39	15	38	0	248,000	0	1,270
建築・土木・測量技術者	10.47	178	17	239,334	350,000	1,200	0
情報処理・通信技術者	2.17	104	48	197,714	228,000	0	0
医師、薬剤師等	1.71	24	14	303,020	300,000	2,350	1,875
看護師、保健師等	1.21	289	239	220,365	245,789	1,294	1,351
医療技術者、栄養士等	1.43	162	113	214,021	223,077	1,295	1,130
保育士、福祉相談員等	1.22	263	216	210,093	190,345	1,072	1,054
事務的職業	0.32	482	1,510	189,563	184,819	1,082	1,022
一般事務員	0.25	334	1,325	187,831	181,257	1,079	1,022
会計・経理事務員	0.66	51	77	193,457	207,692	0	1,010
営業・販売事務員	1.68	32	19	207,996	207,500	1,050	1,010
販売の職業	1.85	803	434	222,230	195,918	1,019	1,022
販売店員、訪問販売員	1.93	632	327	223,102	183,438	1,019	1,011
保険外交員、サービス外交員	2.86	20	7	204,363	0	1,020	1,010
営業員	1.51	151	100	221,121	219,412	0	1,100
サービスの職業	1.87	1,561	833	194,617	198,632	1,057	1,031
ホームヘルパー、ケアワーカー	2.01	586	292	182,536	199,762	1,053	1,032
看護助手、歯科助手等	3.06	95	31	172,001	176,667	1,060	1,010
調理人、調理見習	1.48	291	197	210,718	202,500	1,050	1,025
給仕、接客サービス員	2.43	447	184	223,907	190,000	1,076	1,017
マンション、駐車場等管理人	0.34	13	38	0	187,500	1,040	1,010
保安の職業	1.71	120	70	179,620	193,750	1,010	1,010
警備員	1.76	120	68	179,620	194,667	1,010	1,010
農林漁業の職業	0.35	13	37	196,000	271,429	1,050	1,010
生産工程の職業	1.40	469	334	195,650	210,833	1,042	1,010
生産機械制御・監視員	0.25	3	12	186,500	265,000	0	0
金属加工、溶接・溶断工	2.04	55	27	211,180	190,000	0	1,010
その他の製造加工作業員	1.15	224	195	190,152	183,846	1,018	1,010
機械組立工	1.10	32	29	178,414	208,571	1,080	1,010
整備工・修理工	2.91	134	46	200,922	240,000	0	1,010
製品検査工	1.14	8	7	0	0	1,100	0
塗装、CADオペレーター	0.72	13	18	197,750	0	0	0
輸送、機械運転の職業	0.97	309	318	229,173	216,333	1,067	1,061
自動車運転手	1.11	229	207	225,865	214,667	1,069	1,066
ボイラー・建設機械運転工	0.73	73	100	249,575	230,833	1,055	1,010
建設・採掘の職業	2.79	429	154	219,320	283,030	0	1,014
型枠大工、とび工	6.54	85	13	212,238	316,667	0	0
大工・左官	2.00	78	39	220,817	236,667	0	1,010
電気工事、電気配線工	2.89	81	28	192,927	250,000	0	1,016
建設・土木作業員	2.50	185	74	236,200	315,625	0	1,010
運搬・清掃・包装の職業	0.40	403	1,005	190,618	199,286	1,049	1,015
運搬、配達、倉庫作業員	0.64	113	177	204,727	212,857	1,089	1,010
清掃作業員	0.57	157	277	172,227	177,273	1,047	1,015
包装作業員	1.11	30	27	163,216	200,000	1,029	1,010
選別作業員、軽作業員	0.20	103	524	198,278	197,273	1,030	1,019

注) 1.新規学校卒業者を除くパート含む常用雇用状況を表示。

2.職業分類については、「日本標準職業分類」を使用している。

3.分母である有効求職者数が0の場合は、求人倍率が計算できないため、求人数÷1として表示。

4.新規求人賃金は令和6年10月に函館のハローワークに申し込まれた新規求人の下限賃金の平均額を表示。

5.新規求職希望賃金は令和6年10月に函館のハローワークに申し込まれた新規求職の希望賃金の平均額を表示。

6.ハローワークインターネットサービスの機能拡充に伴い、令和3年9月以降の数値には、ハローワークに来所せず、オンライン上で求職登録した求職者数が含まれている。