

厚生労働省北海道労働局
帯広公共職業安定所発表
令和6年11月29日(金)

帯広公共職業安定所
所長 蒔田 眞也
次長 関谷 純
統括職業指導官 中山 美佐枝
TEL 0155-23-8296(42#)

令和7年3月卒新規高等学校卒業者の職業紹介状況（10月末現在）

【就職内定率 76.7%となり、前年同月（69.8%）より6.9ポイント増加】
【管内求人倍率 3.17倍 となり、前年同月（2.91倍）より0.26ポイント増加】

帯広公共職業安定所（所長 蒔田 眞也）は、令和7年3月新規高等学校卒業者の求人・求職状況を調査し、令和6年10月末現在の状況を取りまとめました。

調査結果の概要

（詳細は『令和7年3月卒 新規学校卒業者の職業紹介状況（令和6年10月末現在）』を参照）

- 求職者数 476人(男子267人、女子209人) 前年同月(556人)と比べ14.4%減少(▲80人)
- 内定者数 365人(男子213人、女子152人) 前年同月(388人)と比べ5.9%減少(▲23人)
- 内定率 76.7%(男子79.8%、女子72.7%) 前年同月(69.8%)と比べ6.9ポイント増加

- 管内求人倍率 3.17倍 前年同月(2.91倍)と比べて0.26ポイント増加
- 管内求人数 1,511人 前年同月(1,618人)と比べ6.6%減少(▲107人)
- * 産業別では、農業・林業・漁業は4.7%(4人)、卸売業・小売業は2.4%(10人)、生活関連サービス業・娯楽業は7.0%(4人)増加した。一方、建設業は▲10.2%(▲36人)、製造業は▲17.5%(▲32人)、運輸業・郵便業は▲39.0%(▲16人)、宿泊業・飲食サービス業は▲22.9%(▲22人)、複合サービス業は▲19.4%(▲14人)減少した。
- * 職業別では、販売従事者は 2.1%(5人)増加した。一方、サービス職業従事者は▲11.3%(▲33人)、技能工等は▲11.7%(▲69人)、その他職業従事者は▲4.9%(▲6人)減少した。

令和7年3月新規高等学校卒業者に係る求人申込開始日及び推薦開始・選考開始・採用内定開始期日

求人申込の受理開始 令和6年6月1日
推薦開始 令和6年9月5日
選考開始・採用内定開始 令和6年9月16日

令和6年度のハローワークにおける新規高卒者に対する支援について

求人要請

令和6年7月1日に、当所、十勝総合振興局及び十勝教育局等の関係行政機関により、管内の事業主団体に対し「新規学卒者の雇用に関する要請」を実施した。

職業講話

生徒が職業・産業に関する理解を深め、進路選択やキャリア形成等に関し、主体的に考える契機とするため、就職支援ナビゲーターが講師として職業講話を実施している。

就職ガイダンス

就職希望の高校2、3年生を対象に就職への動機付けや職業・企業選択能力の向上を図るガイダンスを実施している。

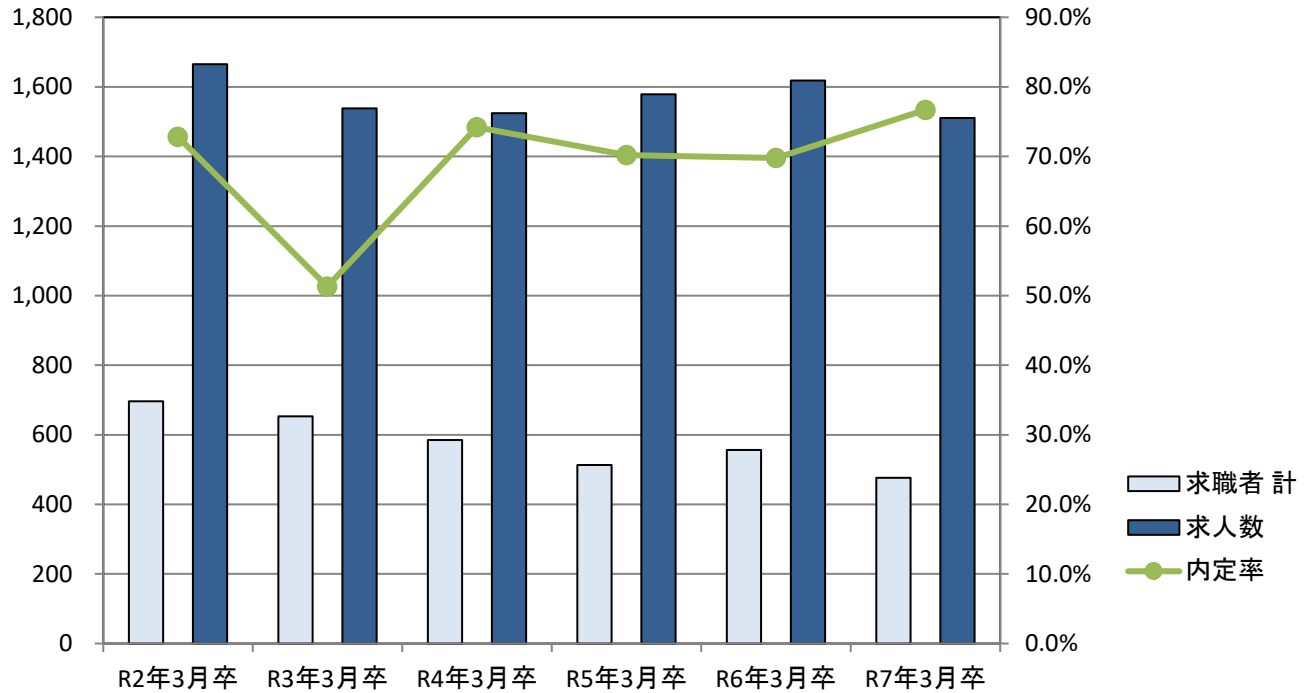
就職面接会

応募機会の拡大と就職内定の促進を目的として、令和6年10月31日(水)に就職面接会を開催した。(会場:ホテルグランテラス帯広。参加生徒9校27名、参加企業29社)

令和7年3月卒

新規学校卒業者の職業紹介状況

(令和6年10月末現在)



目次

- 1 求人・求職・就職の状況
- 2 産業・職業・規模別求人数
- 3 産業・職業・規模別就職者数
- 4 月別管内求人数・就職数の推移
- 5 各年の職業紹介状況の推移



帯広公共職業安定所

新規学校卒業者の求人・求職の状況

(高校)

令和6年10月末現在

	令和7年3月卒			令和6年3月卒			前年比		
	計	男	女	計	男	女	計	男	女
	(人)	(人)	(人)	(人)	(人)	(人)	(%)	(%)	(%)
卒業生数	2,507	1,315	1,192	2,433	1,285	1,148	3.0	2.3	3.8
求職者数	476	267	209	556	291	265	△ 14.4	△ 8.2	△ 21.1
求人数 管内	1,511			1,618			△ 6.6		
内定者数 計	365	213	152	388	192	196	△ 5.9	10.9	△ 22.4
管内	286	155	131	297	127	170	△ 3.7	22.0	△ 22.9
道内	51	37	14	63	43	20	△ 19.0	△ 14.0	△ 30.0
道外	28	21	7	28	22	6	0.0	△ 4.5	16.7
求人倍率(管内)	(倍) 3.17			(倍) 2.91			(ポイント) 0.26		
内定率	(%) 76.7	(%) 79.8	(%) 72.7	(%) 69.8	(%) 66.0	(%) 74.0	(ポイント) 6.9	(ポイント) 13.8	(ポイント) △ 1.3

(中学)

	令和7年3月卒			令和6年3月卒			前年比		
	計	男	女	計	男	女	計	男	女
	(人)	(人)	(人)	(人)	(人)	(人)	(%)	(%)	(%)
卒業生数	2,786	1,458	1,328	3,092	1,523	1,569	△ 9.9	△ 4.3	△ 15.4
求職者数	0	0	0	1	1	0	0.0	-	-
求人数 管内	0			0			-		
内定者数 計	-	-	-	-	-	-	-	-	-
管内	-	-	-	-	-	-	-	-	-
道内	-	-	-	-	-	-	-	-	-
道外	-	-	-	-	-	-	-	-	-
求人倍率(管内)	(倍) -			(倍) 0.00			(ポイント) -		
内定率	(%) -	(%) -	(%) -	(%) -	(%) -	(%) -	(ポイント) -	(ポイント) -	(ポイント) -

内定者数は、就業地域別の内訳を計上。

求人倍率 = 管内求人数 ÷ 求職者数 (倍)

内定率 = 内定者数 ÷ 求職者数 × 100 (%)

新規高等学校卒業者の産業・職業・規模別求人数

令和6年10月末現在

		令和7年3月卒	令和6年3月卒	対前年比(%)	
		管内	管内	管内	
合 計	事業所数	426	457	△ 6.8	
	件 数	735	753	△ 2.4	
	人 数	1511	1,618	△ 6.6	
産 業 別	A～B 農業・林業・漁業	90	86	4.7	
	C 鉱業、採石業、砂利採取業	4	1	300.0	
	D 建設業	317	353	△ 10.2	
	E 製造業	151	183	△ 17.5	
		9 食料品製造業	82	97	△ 15.5
		10 飲料・たばこ・飼料製造業	1	4	△ 75.0
		11 繊維工業	0	0	-
		12 木材・木製品製造業(家具を除く)	12	14	△ 14.3
		13 家具・装備品製造業	0	0	-
		14 パルプ・紙・紙加工品製造業	7	13	△ 46.2
		15 印刷・同関連業	2	3	△ 33.3
		16 化学工業	3	3	0.0
		17 石油製品・石炭製品製造業	0	0	-
		18 プラスチック製品製造業	0	0	-
		19 ゴム製品製造業	0	0	-
		21 窯業・土石製品製造業	5	1	400.0
		22 鉄鋼業	0	2	-
		23 非鉄金属製造業	0	0	-
		24 金属製品製造業	5	6	△ 16.7
		25 はん用機械器具製造業	0	0	-
		26 生産用機械器具製造業	11	19	△ 42.1
		27 業務用機械器具製造業	0	0	-
		28 電子部品・デバイス・電子回路製造業	3	4	△ 25.0
		29 電気機械器具製造業	17	17	0.0
		30 情報通信機械器具製造業	0	0	-
		31 輸送用機械器具製造業	3	0	-
		20.32 その他の製造業	0	0	-
		F 電気・ガス・熱供給・水道業	0	0	-
		G 情報通信業	2	2	0.0
		H 運輸業、郵便業	25	41	△ 39.0
		I 卸売業・小売業	423	413	2.4
	50～55 卸売業	71	55	29.1	
	56～61 小売業	352	358	△ 1.7	
	J 金融業、保険業	13	14	△ 7.1	
	K 不動産業、物品賃貸業	69	67	3.0	
	L 学術研究、専門・技術サービス業	26	23	13.0	
	M 宿泊業、飲食サービス業	74	96	△ 22.9	
	75 宿泊業	32	48	△ 33.3	
	76.77 飲食サービス業	42	48	△ 12.5	
	N 生活関連サービス業、娯楽業	61	57	7.0	
	O 教育、学習支援業	0	0	-	
	P 医療、福祉	147	150	△ 2.0	
	Q 複合サービス業	58	72	△ 19.4	
	R サービス業(他に分類されないもの)	51	59	△ 13.6	
	S、T 公務、その他	0	1	-	
合計(人数)		1,511	1,618	△ 6.6	
職 業 別	A、B 専門的、技術的、管理的職業従事者	198	203	△ 2.5	
	C 事務従事者	171	170	0.6	
	D 販売従事者	246	241	2.1	
	E サービス職業従事者	259	292	△ 11.3	
	H I J K 技能工等	521	590	△ 11.7	
	製造・製作従事者	325	373	△ 12.9	
	定置機関・建設機械運転	32	37	△ 13.5	
	採掘・建設・労務事務者	147	162	△ 9.3	
	その他	17	18	△ 5.6	
	その他職業従事者	116	122	△ 4.9	
規 模 別	29人以下	703	686	2.5	
	30～99人	494	543	△ 9.0	
	100～299人	174	212	△ 17.9	
	300～499人	16	21	△ 23.8	
	500～999人	105	133	△ 21.1	
	1,000人以上	19	23	△ 17.4	

※「産業別」区分の産業分類は、令和5年7月改定の「日本標準産業分類」に基づく区分。

※「職業別」区分の職業分類は、平成21年12月改定の「日本標準職業分類」に基づく区分。

新規高等学校卒業者の産業・職業・規模別就職者数

令和6年10月末現在

		令和7年3月卒			令和6年3月卒			対前年比(%)			
		計	男	女	計	男	女	計	男	女	
合計	人数	365	213	152	388	192	196	△ 5.9	10.9	△ 22.4	
産業別	A~B 農業・林業・漁業	8	6	2	11	5	6	△ 27.3	20.0	△ 66.7	
	C 鉱業、採石業、砂利採取業	0	0	0	0	0	0	-	-	-	
	D 建設業	73	67	6	79	60	19	△ 7.6	11.7	△ 68.4	
	E 製造業	73	53	20	66	52	14	10.6	1.9	42.9	
		09 食料品製造業	36	22	14	33	23	10	9.1	△ 4.3	40.0
		10 飲料・たばこ・飼料製造業	2	2	0	0	0	0	-	-	-
		11 繊維工業	0	0	0	0	0	0	-	-	-
		12 木材・木製品製造業(家具を除く)	1	0	1	2	2	0	△ 50.0	-	-
		13 家具・装備品製造業	0	0	0	0	0	0	-	-	-
		14 パルプ・紙・紙加工品製造業	2	1	1	3	3	0	△ 33.3	△ 66.7	-
		15 印刷・同関連業	0	0	0	0	0	0	-	-	-
		16 化学工業	3	3	0	2	2	0	50.0	50.0	-
		17 石油製品・石炭製品製造業	0	0	0	0	0	0	-	-	-
		18 プラスチック製品製造業	0	0	0	0	0	0	-	-	-
		19 ゴム製品製造業	0	0	0	0	0	0	-	-	-
		21 窯業・土石製品製造業	0	0	0	1	0	1	-	-	-
		22 鉄鋼業	1	1	0	3	3	0	△ 66.7	△ 66.7	-
		23 非鉄金属製造業	2	2	0	3	2	1	△ 33.3	0.0	-
		24 金属製品製造業	0	0	0	0	0	0	-	-	-
		25 はん用機械器具製造業	2	2	0	2	2	0	0.0	0.0	-
		26 生産用機械器具製造業	4	3	1	4	2	2	0.0	50.0	△ 50.0
		27 業務用機械器具製造業	2	2	0	1	1	0	100.0	100.0	-
		28 電子部品・デバイス・電子回路製造業	5	4	1	1	1	0	400.0	300.0	-
		29 電気機械器具製造業	7	5	2	5	5	0	40.0	0.0	-
		30 情報通信機械器具製造業	0	0	0	0	0	0	-	-	-
		31 輸送用機械器具製造業	6	6	0	5	5	0	20.0	20.0	-
		20,32 その他の製造業	0	0	0	1	1	0	-	-	-
		F 電気・ガス・熱供給・水道業	4	4	0	5	3	2	△ 20.0	33.3	-
		G 情報通信業	3	0	3	0	0	0	-	-	-
		H 運輸業、郵便業	13	12	1	12	7	5	8.3	71.4	△ 80.0
		I 卸売業・小売業	91	34	57	83	25	58	9.6	36.0	△ 1.7
	50~55 卸売業	22	13	9	13	8	5	69.2	62.5	80.0	
	56~61 小売業	69	21	48	70	17	53	△ 1.4	23.5	△ 9.4	
	J 金融業、保険業	14	1	13	18	2	16	△ 22.2	△ 50.0	△ 18.8	
	K 不動産業、物品賃貸業	3	1	2	7	2	5	△ 57.1	△ 50.0	△ 60.0	
	L 学術研究、専門・技術サービス業	11	9	2	21	12	9	△ 47.6	△ 25.0	△ 77.8	
	M 宿泊業、飲食サービス業	21	6	15	23	4	19	△ 8.7	50.0	△ 21.1	
	75 宿泊業	14	3	11	18	4	14	△ 22.2	△ 25.0	△ 21.4	
	76,77 飲食サービス業	7	3	4	5	0	5	40.0	-	△ 20.0	
	N 生活関連サービス業、娯楽業	10	4	6	19	7	12	△ 47.4	△ 42.9	△ 50.0	
	O 教育、学習支援業	1	0	1	0	0	0	-	-	-	
	P 医療、福祉	12	4	8	14	3	11	△ 14.3	33.3	△ 27.3	
	Q 複合サービス業	13	2	11	21	2	19	△ 38.1	0.0	△ 42.1	
	R サービス業(他に分類されないもの)	15	10	5	8	7	1	87.5	42.9	400.0	
	S、T 公務、その他	0	0	0	1	1	0	-	-	-	
合計(人数)		365	213	152	388	192	196	△ 5.9	10.9	△ 22.4	
職業別	A、B 専門的、技術的、管理的職業従事者	69	59	10	85	72	13	△ 18.8	△ 18.1	△ 23.1	
	C 事務従事者	58	8	50	80	8	72	△ 27.5	0.0	△ 30.6	
	D 販売従事者	38	12	26	47	13	34	△ 19.1	△ 7.7	△ 23.5	
	E サービス職業従事者	45	16	29	57	14	43	△ 21.1	14.3	△ 32.6	
	H I J K 技能工等	144	110	34	103	76	27	39.8	44.7	25.9	
	製造・製作従事者	104	72	32	76	52	24	36.8	38.5	33.3	
	定置機関・建設機械運転	10	10	0	10	9	1	0.0	11.1	-	
	採掘・建設・労務事務者	28	27	1	15	14	1	86.7	92.9	0.0	
その他	2	1	1	2	1	1	0.0	0.0	0.0		
	その他職業従事者	11	8	3	16	9	7	△ 31.3	△ 11.1	△ 57.1	
規模別	29人以下	36	26	10	44	18	26	△ 18.2	44.4	△ 61.5	
	30~99人	73	47	26	95	45	50	△ 23.2	4.4	△ 48.0	
	100~299人	88	50	38	95	40	55	△ 7.4	25.0	△ 30.9	
	300~499人	25	11	14	21	10	11	19.0	10.0	27.3	
	500~999人	74	31	43	59	30	29	25.4	3.3	48.3	
	1,000人以上	69	48	21	74	49	25	△ 6.8	△ 2.0	△ 16.0	

※「産業別」区分の産業分類は、令和5年7月改定の「日本標準産業分類」に基づく区分。
 ※「職業別」区分の職業分類は、平成21年12月改定の「日本標準職業分類」に基づく区分。

新規高等学校卒業者の月別管内求人数・就職率

令和6年10月末現在

		7月	8月	9月	10月	11月	12月	1月	2月	3月	
令和7年3月卒	求人数(人)	当月	1,273	126	73	39					
		累計	1,273	1,399	1,472	1,511					
	内定者(人)	計			223	365					
		男			136	213					
		女			87	152					
	未内定者(人)	計			282	111					
		男			149	54					
		女			133	57					
	内定率(%)	計			44.2	76.7					
		男			47.7	79.8					
女				39.5	72.7						
令和6年3月卒	求人数(人)	当月	1,316	150	116	36	18	11	10	6	4
		累計	1,316	1,466	1,582	1,618	1,636	1,647	1,657	1,663	1,667
	内定者(人)	計			268	388	421	452	470	492	501
		男			134	192	207	225	237	253	260
		女			134	196	214	227	233	239	241
	未内定者(人)	計			328	168	104	65	37	21	5
		男			183	99	66	42	26	14	2
		女			145	69	38	23	11	7	3
	内定率(%)	計			45.0	69.8	80.2	87.4	92.7	95.9	99.0
		男			42.3	66.0	75.8	84.3	90.1	94.8	99.2
女				48.0	74.0	84.9	90.8	95.5	97.2	98.8	
前年比	求人数(%)	当月	△ 3.3	△ 16.0	△ 37.1	8.3					
		累計	△ 3.3	△ 4.6	△ 7.0	△ 6.6					
	内定率(P)	計			△ 0.8	6.9					
		男			5.4	13.8					
		女			△ 8.5	△ 1.3					

各年の新規高等学校卒業生職業紹介状況

	R7年3月卒	R6年3月卒	R5年3月卒	R4年3月卒	R3年3月卒	R2年3月卒	H31年3月卒	H30年3月卒	H29年3月卒	H28年3月卒	H27年3月卒
卒業予定者数	2,507	2,433	2,648	2,784	2,790	2,884	2,958	2,971	3,175	2,939	3,147
就職(紹介)希望者数	476	556	513	585	653	696	718	717	802	785	835
求人数(管内)	1,511	1,618	1,579	1,524	1,538	1,665	1,676	1,738	1,405	1,383	1,179
内定者数	365	388	360	434	335	507	503	529	547	538	521
求人倍率	3.17	2.91	3.08	2.61	2.36	2.39	2.33	2.42	1.75	1.76	1.41
内定率	76.7	69.8	70.2	74.2	51.3	72.8	70.1	73.8	68.2	68.5	62.4
未内定者数	111	168	153	151	318	189	215	188	255	247	314

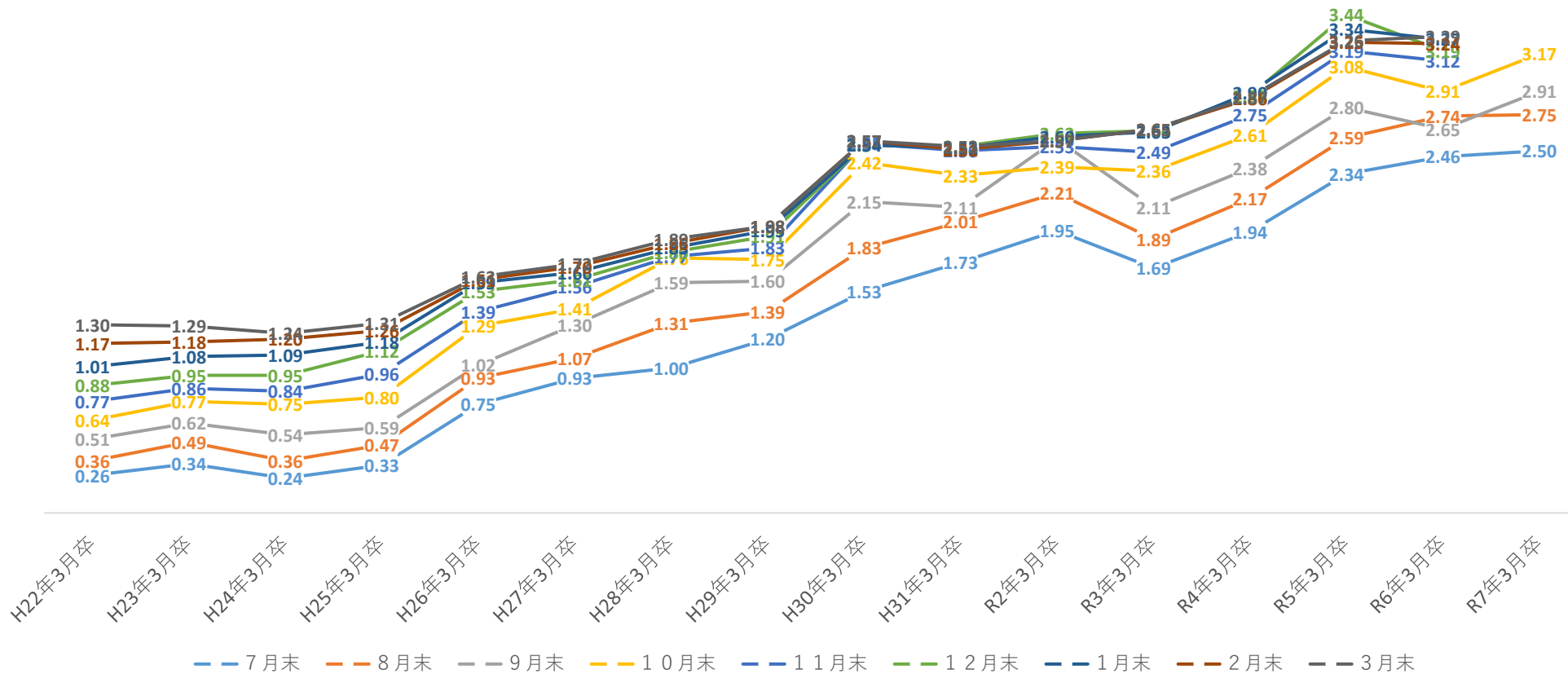
(各年10月末時点の状況)

月別	R7年3月卒		R6年3月卒		R5年3月卒		R4年3月卒		R3年3月卒		R2年3月卒		H31年3月卒		H30年3月卒		H29年3月卒		H28年3月卒		H27年3月卒	
9月	223	44.2%	268	45.0%	247	45.4%	317	52.1%	-	-	277	44.3%	302	40.1%	346	45.9%	345	43.0%	315	38.9%	319	37.8%
	282		328		297		291		-		348		452		407		457		494		524	
10月	365	76.7%	388	69.8%	360	70.2%	434	74.2%	335	51.3%	507	72.8%	503	70.1%	529	73.8%	547	68.2%	538	68.5%	521	62.4%
	111		168		153		151		318		189		215		188		255		247		314	
11月			421	80.2%	423	83.1%	504	89.5%	496	78.1%	589	88.0%	607	87.7%	625	89.0%	669	83.2%	687	85.4%	640	79.1%
			104		86		59		139		80		85		77		135		117		169	
12月			452	87.4%	452	95.0%	531	97.6%	568	93.6%	629	96.0%	639	93.0%	654	92.2%	721	91.7%	723	90.3%	685	85.8%
			65		24		13		39		26		48		55		65		78		113	
1月			470	92.7%	488	98.2%	539	98.9%	592	96.1%	644	97.1%	659	95.2%	679	95.4%	738	94.9%	748	93.4%	703	89.7%
			37		9		6		24		19		33		33		40		53		81	
2月			492	95.9%	506	99.2%	552	99.8%	607	99.2%	669	99.0%	678	97.3%	693	97.7%	755	98.4%	766	96.8%	726	94.5%
			21		4		1		5		7		19		16		12		25		42	
3月			501	99.0%	508	99.8%	552	100.0%	611	99.7%	669	99.1%	687	99.3%	699	98.7%	762	99.1%	769	98.1%	741	96.6%
			5		1		0		2		6		5		9		7		15		26	

(各月とも月末現在の紹介希望者数のうち、上段が内定者数、下段が未内定者数。また、割合は内定率を示す)

	H22年3月卒	H23年3月卒	H24年3月卒	H25年3月卒	H26年3月卒	H27年3月卒	H28年3月卒	H29年3月卒	H30年3月卒	H31年3月卒	R2年3月卒	R3年3月卒	R4年3月卒	R5年3月卒	R6年3月卒	R7年3月卒
7月末	0.26	0.34	0.24	0.33	0.75	0.93	1.00	1.20	1.53	1.73	1.95	1.69	1.94	2.34	2.46	2.50
8月末	0.36	0.49	0.36	0.47	0.93	1.07	1.31	1.39	1.83	2.01	2.21	1.89	2.17	2.59	2.74	2.75
9月末	0.51	0.62	0.54	0.59	1.02	1.30	1.59	1.60	2.15	2.11	2.58	2.11	2.38	2.80	2.65	2.91
10月末	0.64	0.77	0.75	0.80	1.29	1.41	1.76	1.75	2.42	2.33	2.39	2.36	2.61	3.08	2.91	3.17
11月末	0.77	0.86	0.84	0.96	1.39	1.56	1.77	1.83	2.55	2.50	2.53	2.49	2.75	3.19	3.12	
12月末	0.88	0.95	0.95	1.12	1.53	1.61	1.80	1.91	2.54	2.53	2.62	2.64	2.88	3.44	3.19	
1月末	1.01	1.08	1.09	1.18	1.59	1.66	1.83	1.95	2.54	2.52	2.60	2.63	2.90	3.34	3.27	
2月末	1.17	1.18	1.20	1.26	1.61	1.70	1.86	1.98	2.57	2.51	2.57	2.65	2.86	3.25	3.24	
3月末	1.30	1.29	1.24	1.31	1.63	1.72	1.89	1.98	2.57	2.53	2.57	2.65	2.87	3.26	3.29	

新規高卒者 求人倍率の推移 (H22年～R7年3月卒)



	H22年3月卒	H23年3月卒	H24年3月卒	H25年3月卒	H26年3月卒	H27年3月卒	H28年3月卒	H29年3月卒	H30年3月卒	H31年3月卒	R2年3月卒	R3年3月卒	R4年3月卒	R5年3月卒	R6年3月卒	R7年3月卒
9月末	12.3	16.8	20.2	21.1	30.3	37.8	38.9	43.0	45.9	40.1	44.3		52.1	45.4	45.0	44.2
10月末	33.9	39.3	40.3	41.8	55.7	62.4	68.5	68.2	73.8	70.1	72.8	51.3	74.2	70.2	69.8	76.7
11月末	46.9	54.6	57.1	63.3	75.9	79.1	85.4	83.2	89.0	87.7	88.0	78.1	89.5	83.1	80.2	
12月末	59.1	62.7	69.1	73.2	84.1	85.8	90.3	91.7	92.2	93.0	96.0	93.6	97.6	95.0	87.4	
1月末	63.8	72.1	77.3	78.5	89.6	89.7	93.4	94.9	95.4	95.2	97.1	96.1	98.9	98.2	92.7	
2月末	79.0	82.4	87.1	87.2	94.5	94.5	96.8	98.4	97.7	97.3	99.0	99.2	99.8	99.2	95.9	
3月末	88.5	90.4	92.3	93.3	96.1	96.6	98.1	99.1	98.7	99.3	99.1	99.7	100.0	99.8	99.0	

新規高卒者 就職内定率の推移（H22～R7年3月卒）

