

# 雇用月報 ネットイン

令和5年8月29日発行  
(令和5年7月内容分)

ハローワーク網走  
網走公共職業安定所

## 概要 (新規学卒を除く常用計)

令和5年7月の有効求人倍率は、1.16倍(前年同月1.31倍)と、前月を0.06ポイント上回ったが、前年同月比は0.15ポイント低下し、6か月連続で前年同月を下回った。

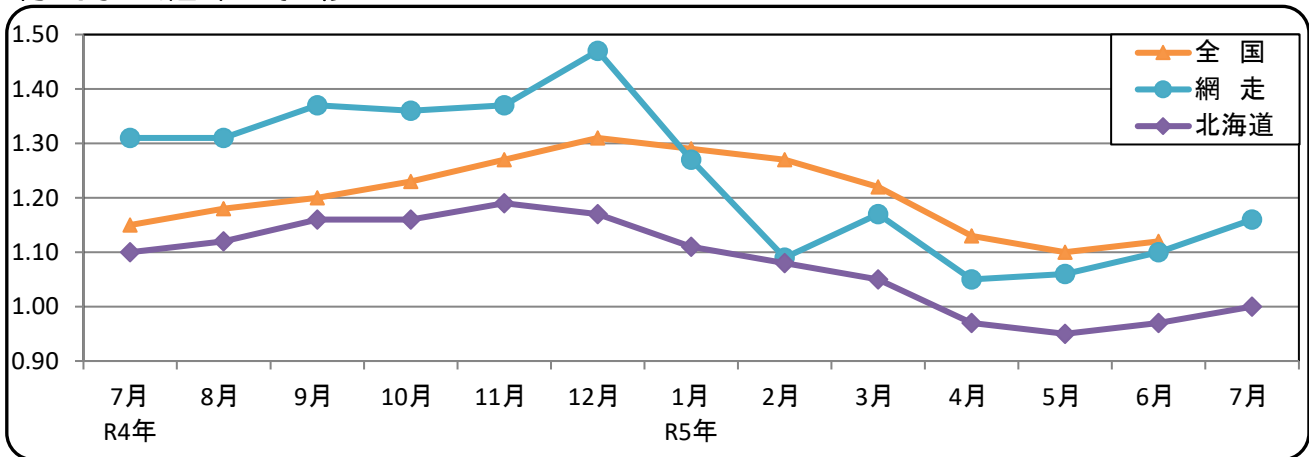
## 求人

- 新規求人数は、前年同月比7.6%(23人)減少し、4か月連続で前年同月を下回った。
- 月間有効求人数は、前年同月比10.6%(99人)減少し、4か月連続で前年同月を下回った。
- 新規求人数に占めるパート求人の割合は、31.7%で、前年同月を7.9ポイント下回った。
- 前年同月に比べ、求人増加の産業は、「サービス業」(他に分類されないもの)4人(28.6%)増、求人減少の産業は、「医療、福祉」16人(16.3%)減、「卸売業、小売業」11人(31.4%)減などとなっている。

## 求職

- 新規求職申込件数は、前年同月比10.7%(13件)増加し、3か月ぶりに前年同月を上回った。
- 月間有効求職者数は、前年同月比1.0%(7人)増加し、3か月ぶりに前年同月を上回った。
- 雇用保険資格喪失者数(一般)のうち、事業主都合離職者は、前年同月比72.7%(8件)減少した。

## 有効求人倍率の推移 (新規学卒を除く常用計)



## 有効求人倍率 (新規学卒を除く常用計)

年月	R4年						R5年						
	7月	8月	9月	10月	11月	12月	1月	2月	3月	4月	5月	6月	7月
全国	1.15	1.18	1.20	1.23	1.27	1.31	1.29	1.27	1.22	1.13	1.10	1.12	1.16
網走	1.31	1.31	1.37	1.36	1.37	1.47	1.27	1.09	1.17	1.05	1.06	1.10	1.16
北海道	1.10	1.12	1.16	1.16	1.19	1.17	1.11	1.08	1.05	0.97	0.95	0.97	1.00

(注)1 常用とは、雇用契約において雇用期間の定めのない、又は4か月以上の雇用期間が定められているものをいう。

(注)2 ハローワークインターネットサービスの機能拡充に伴い、令和3年9月以降の数値には、ハローワークに来所せず、オンライン上で求職登録した求職者数や、求職者がハローワークインターネットサービスの求人に直接応募した就職件数等が含まれている。

「雇用月報ネットイン」はハローワーク網走ホームページでご覧いただけます。⇒

(令和5年8月内容分は令和5年9月29日発行です。)



# 職業紹介状況

常用（新規学卒を除く常用計）

	5年7月	4年7月	前年同月比(%)	5年度累計	4年度累計	年度対比(%)
① 新規求職申込件数	134	121	10.7	664	684	▲2.9
うち雇用保険受給者	37	37	0.0	205	215	▲4.7
② 月間有効求職者数	717	710	1.0	3,076 ※(769)	3,088 ※(772)	▲0.4
うち雇用保険受給者	275	285	▲3.5	1,089	1,141	▲4.6
③ 紹介件数	77	55	40.0	341	331	3.0
うち雇用保険受給者	22	9	144.4	82	71	15.5
④ 就職件数	48	43	11.6	203	196	3.6
うち雇用保険受給者	11	10	10.0	48	49	▲2.0
うち管外就職	12	13	▲7.7	44	39	12.8
うち道外就職	1	2	▲50.0	9	6	50.0
⑤ 新規求人数	278	301	▲7.6	1,136	1,264	▲10.1
⑥ 月間有効求人数	833	932	▲10.6	3,364 ※(841)	3,716 ※(929)	▲9.5
⑦ 充足数	39	40	▲2.5	179	190	▲5.8
比率						
紹介率 (③/①)	57.5%	45.5%	12.0P	51.4%	48.4%	3.0P
就職率 (④/①)	35.8%	35.5%	0.3P	30.6%	28.7%	1.9P
充足率 (⑦/⑤)	14.0%	13.3%	0.7P	15.8%	15.0%	0.8P
倍率						
新規求人倍率 (⑤/①)	2.07倍	2.49倍	▲0.42P	1.71倍	1.85倍	▲0.14P
有効求人倍率 (⑥/②)	1.16倍	1.31倍	▲0.15P	1.09倍	1.20倍	▲0.11P

(注)1 ※ ( ) は、月平均の数値、Pは、ポイントを表す。

(注)2 ハローワークインターネットサービスの機能拡充に伴う令和3年9月以降の数値の取扱いについては、表紙の(注)2を参照。

## 新規求人の産業別状況

常用（新規学卒を除く常用計）

	5年7月	4年7月	前年同月比(%)	5年度累計	4年度累計	年度対比(%)
AB 農林漁業 (01~04)	2	8	▲75.0	16	27	▲40.7
C 鉱業 (05)	0	0	-	1	0	-
D 建設業 (06~08)	19	20	▲5.0	114	124	▲8.1
E 製造業 (09~32)	33	33	0.0	116	145	▲20.0
09 食料品製造業	24	22	9.1	79	115	▲31.3
12 木材・木製品製造業	0	0	-	2	3	▲33.3
F 電気・ガス・熱供給・水道業 (33~36)	0	1	▲100.0	1	3	▲66.7
G 情報通信業 (37~41)	0	0	-	1	0	-
H 運輸業、郵便業 (42~49)	19	19	0.0	77	85	▲9.4
I 卸売業、小売業 (50~61)	24	35	▲31.4	64	116	▲44.8
50~55 卸売業	2	2	0.0	10	15	▲33.3
56~61 小売業	22	33	▲33.3	54	101	▲46.5
J 金融業、保険業 (62~67)	5	1	400.0	31	15	106.7
K 不動産業、物品賃貸業 (68~70)	11	2	450.0	21	13	61.5
L 学術研究、専門・技術サービス業 (71~74)	6	2	200.0	14	11	27.3
M 宿泊業、飲食サービス業 (75~77)	32	32	0.0	155	156	▲0.6
75 宿泊業	14	12	16.7	66	58	13.8
76 飲食店	17	16	6.3	87	91	▲4.4
N 生活関連サービス業、娯楽業 (78~80)	1	3	▲66.7	37	37	0.0
O 教育、学習支援業 (81・82)	0	1	▲100.0	9	16	▲43.8
P 医療、福祉 (83~85)	82	98	▲16.3	342	353	▲3.1
Q 複合サービス事業 (86・87)	2	0	-	12	12	0.0
R サービス業 (他に分類されないもの) (88~96)	18	14	28.6	66	55	20.0
92 その他の事業サービス	6	9	▲33.3	21	21	0.0
ST 公務・その他 (97~99)	24	32	▲25.0	59	96	▲38.5
合計	278	301	▲7.6	1,136	1,264	▲10.1

## 新規求職者の年齢別状況

常用（新規学卒を除く常用計）

	5年7月	4年7月	前年同月比 (%)	5年度 構成比	4年度 構成比	5年度 累計	4年度 累計	年度対比 (%)	5年度 構成比	4年度 構成比
合計	134	121	10.7			664	684	▲2.9		
19歳以下	4	2	100.0	3.0%	1.7%	13	11	18.2	2.0%	1.6%
20～24歳	14	10	40.0	10.4%	8.3%	45	43	4.7	6.8%	6.3%
25～29歳	12	9	33.3	9.0%	7.4%	53	65	▲18.5	8.0%	9.5%
30～34歳	10	8	25.0	7.5%	6.6%	48	63	▲23.8	7.2%	9.2%
35～39歳	10	20	▲50.0	7.5%	16.5%	49	71	▲31.0	7.4%	10.4%
40～44歳	12	13	▲7.7	9.0%	10.7%	67	61	9.8	10.1%	8.9%
45～49歳	18	12	50.0	13.4%	9.9%	63	67	▲6.0	9.5%	9.8%
50～54歳	14	14	0.0	10.4%	11.6%	68	72	▲5.6	10.2%	10.5%
55～59歳	11	7	57.1	8.2%	5.8%	61	42	45.2	9.2%	6.1%
60～64歳	13	12	8.3	9.7%	9.9%	80	63	27.0	12.0%	9.2%
65歳以上	16	14	14.3	11.9%	11.6%	117	126	▲7.1	17.6%	18.4%
44歳以下	62	62	0.0	46.3%	51.2%	275	314	▲12.4	41.4%	45.9%
45歳以上	72	59	22.0	53.7%	48.8%	389	370	5.1	58.6%	54.1%
55歳以上	40	33	21.2	29.9%	27.3%	258	231	11.7	38.9%	33.8%

## 新規求職者の態様別状況

常用（新規学卒を除く常用計）

	年齢階層別	5年7月	4年7月	前年同月比 (%)	5年度 累計	4年度 累計	年度対比 (%)	5年度 構成比	4年度 構成比
計	計	134	121	10.7	664	684	▲2.9		
	45歳未満	62	62	0.0	275	314	▲12.4		
	45歳以上	72	59	22.0	389	370	5.1		
	55歳以上	40	33	21.2	258	231	11.7		
在職者	計	33	28	17.9	118	131	▲9.9	17.8%	19.2%
	45歳未満	18	19	▲5.3	68	79	▲13.9	24.7%	25.2%
	45歳以上	15	9	66.7	50	52	▲3.8	12.9%	14.1%
	55歳以上	8	4	100.0	20	21	▲4.8	7.8%	9.1%
事業主都合	計	15	19	▲21.1	147	134	9.7	22.1%	19.6%
	45歳未満	4	10	▲60.0	28	33	▲15.2	10.2%	10.5%
	45歳以上	11	9	22.2	119	101	17.8	30.6%	27.3%
	55歳以上	7	5	40.0	94	79	19.0	36.4%	34.2%
自己都合	計	65	58	12.1	295	308	▲4.2	44.4%	45.0%
	45歳未満	29	25	16.0	134	155	▲13.5	48.7%	49.4%
	45歳以上	36	33	9.1	161	153	5.2	41.4%	41.4%
	55歳以上	17	20	▲15.0	100	95	5.3	38.8%	41.1%
その他の 離職者	計	3	6	▲50.0	18	25	▲28.0	2.7%	3.7%
	45歳未満	0	1	▲100.0	2	2	0.0	0.7%	0.6%
	45歳以上	3	5	▲40.0	16	23	▲30.4	4.1%	6.2%
	55歳以上	2	3	▲33.3	14	19	▲26.3	5.4%	8.2%
無業者	計	18	10	80.0	86	86	0.0	13.0%	12.6%
	45歳未満	11	7	57.1	43	45	▲4.4	15.6%	14.3%
	45歳以上	7	3	133.3	43	41	4.9	11.1%	11.1%
	55歳以上	6	1	500.0	30	17	76.5	11.6%	7.4%

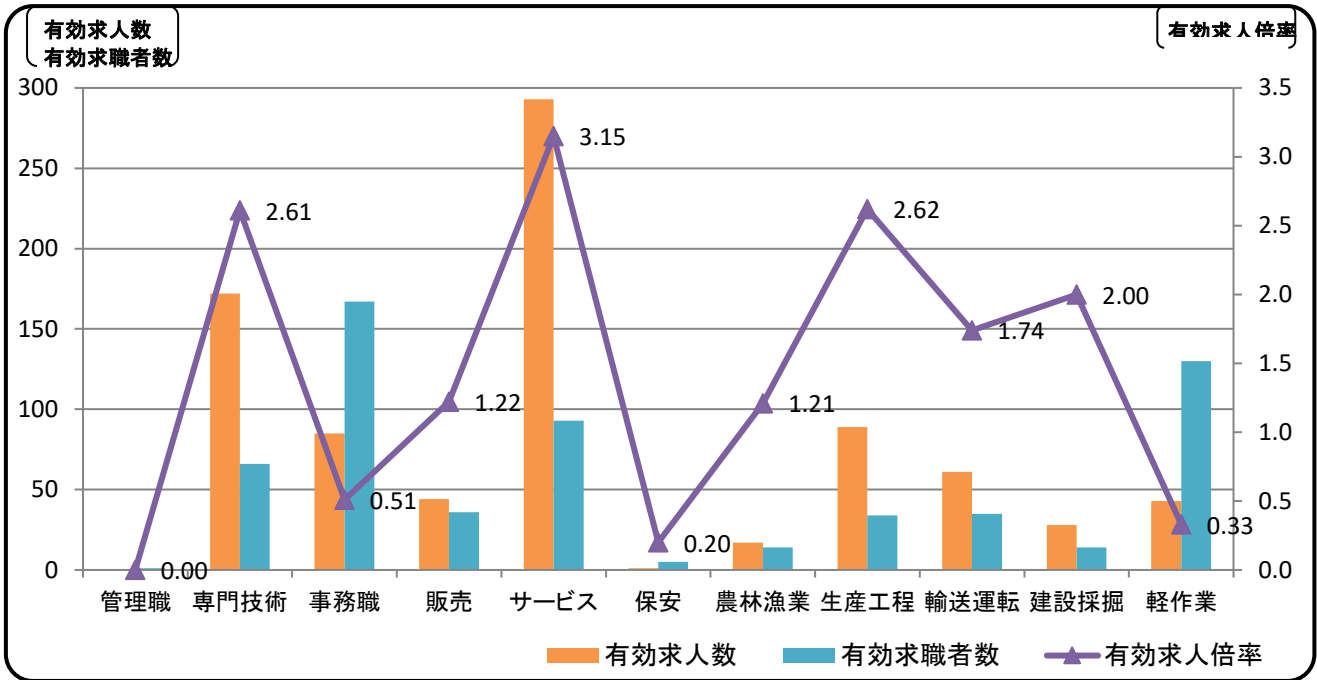
(注)1 その他の離職者：定年退職者、自営業者等

(注)2 無業者：1年以上職業に就いていない者

(注)3 ハローワークインターネットサービスの機能拡充に伴う令和3年9月以降の数値の取扱いについては、表紙の(注)2を参照。

# 有効求人・求職職種別状況

常用（新規学卒を除く常用計）



職業計	管理職	専門技術	事務職	販売	サービス	保安	農林漁業	生産工程	輸送運転	建設採掘	軽作業
有効求人数	833	0	172	85	44	293	17	89	61	28	43
有効求職者数	717	1	66	167	36	93	14	34	35	14	130
有効求人倍率	1.16	0.00	2.61	0.51	1.22	3.15	1.21	2.62	1.74	2.00	0.33

(注)1 有効求人倍率は、有効求人数÷有効求職者数で、求職者1人あたりの求人数を表す。

また、分母である有効求職者数が0の場合は、求人倍率が計算できないため、求人数÷1として表示。

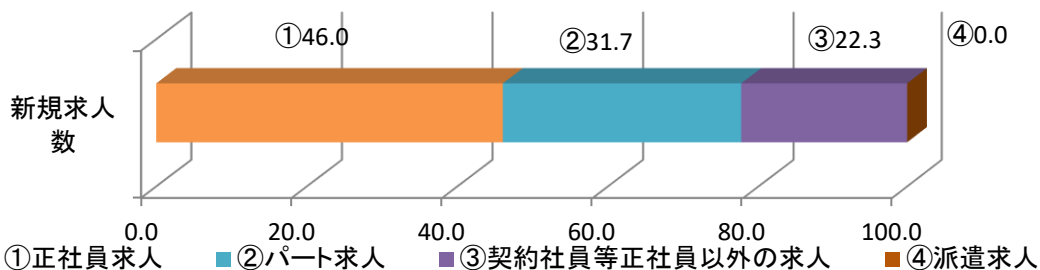
(注)2 ハローワークインターネットサービスの機能拡充に伴う令和3年9月以降の数値の取扱いについては、表紙の(注)2を参照。

## 雇用形態別有効求人数・新規求人数・充足状況

常用（新規学卒を除く常用計）

		有効求人数	新規求人数	充足数	充足率
常用(パート含む)計		833 (▲99)	278 (▲23)	39 (▲1)	14.0 (0.7)
①正社員求人		391 (3)	128 (11)	13 (▲3)	10.2 (▲3.5)
②パート求人		277 (▲70)	88 (▲31)	18 (3)	20.5 (7.9)
③契約社員等正社員以外の求人		165 (▲32)	62 (▲3)	8 (▲1)	12.9 (▲0.9)
④派遣求人		0 (0)	0 (0)	0 (0)	-
構成比	①正社員求人	46.9 (5.3)	46.0 (7.2)		
	②パート求人	33.3 (▲4.0)	31.7 (▲7.9)		
	③契約社員等正社員以外の求人	19.8 (▲1.3)	22.3 (0.7)		
	④派遣求人	0.0 (0.0)	0.0 (0.0)		

【新規求人数(パートを含む常用)の雇用形態別構成比】



(注)1 ③契約社員等正社員以外の求人とは、契約社員、準社員、嘱託等のパートを除く正社員・正職員でないものを計上。

(注)2 ( )内は前年同月比。

(注)3 ハローワークインターネットサービスの機能拡充に伴う令和3年9月以降の数値の取扱いについては、表紙の(注)2を参照。

# 労働市場指標

常用（新規学卒を除く常用計）

年度 月	新規求職申込		新規求人数		新規求人倍率		月間有効求職者数		月間有効求人数		就職		有効求人倍率					
	件数 (人)	対前年 増減比 (%)	数 (人)	対前年 増減比 (%)	倍率 (倍)	対前年 増減比 (%)	者数 (人)	対前年 増減比 (%)	人数 (人)	対前年 増減比 (%)	件数 (人)	対前年 増減比 (%)	網走 (倍)	対前年 増減比 (※イ)	全道 (倍)	対前年 増減比 (※イ)	全国 (倍)	対前年 増減比 (※イ)
29年	2,027	2.5	3,599	6.6	1.78	0.07	*693	0.3	*834	6.8	665	5.2	1.20	0.07	1.11	0.07	1.38	0.13
30年	1,976	▲2.5	3,674	2.1	1.86	0.08	*715	3.2	*874	4.8	666	0.2	1.22	0.02	1.17	0.06	1.46	0.08
31年	1,986	0.5	3,512	▲4.4	1.77	▲0.09	*676	▲5.5	*824	▲5.7	635	▲4.7	1.22	0.00	1.19	0.02	1.41	▲0.05
2年	2,024	1.9	3,261	▲7.1	1.61	▲0.16	*766	13.3	*765	▲7.2	580	▲8.7	1.00	▲0.22	0.96	▲0.23	1.01	▲0.40
3年	1,716	▲15.2	3,527	8.2	2.06	0.45	*707	▲7.6	*827	8.1	560	▲3.4	1.17	0.17	0.98	0.02	1.05	0.04
4	249	▲4.6	262	2.3	1.05	0.07	880	5.9	737	▲6.7	112	▲11.1	0.84	▲0.11	0.91	▲0.06	0.95	▲0.18
5	132	▲24.6	277	6.9	2.10	0.62	759	▲1.6	776	8.1	50	▲13.8	1.02	0.09	0.93	0.00	0.94	▲0.08
6	124	▲37.4	293	19.1	2.36	1.12	700	▲9.7	791	11.9	44	▲17.0	1.13	0.22	0.96	0.03	0.97	0.00
7	121	▲22.9	283	11.4	2.34	0.72	677	▲9.7	803	12.3	41	0.0	1.19	0.24	0.99	0.04	1.02	0.05
8	143	19.2	315	0.3	2.20	▲0.42	701	▲4.8	860	11.5	36	12.5	1.23	0.18	0.97	0.03	1.03	0.08
9	120	▲3.2	296	0.0	2.47	0.08	703	▲3.6	869	3.7	47	30.6	1.24	0.09	0.98	0.03	1.05	0.10
10	120	▲14.9	283	15.0	2.36	0.62	687	▲6.4	859	5.7	35	▲16.7	1.25	0.14	1.00	0.03	1.06	0.09
11	121	▲16.0	319	19.0	2.64	0.78	662	▲9.1	861	14.2	27	▲12.9	1.30	0.26	1.02	0.03	1.10	0.10
12	116	▲14.1	275	0.7	2.37	0.35	651	▲10.6	842	14.2	32	10.3	1.29	0.28	1.02	0.03	1.14	0.11
1	132	▲33.0	243	▲8.3	1.84	0.49	645	▲15.4	807	4.3	22	▲29.0	1.25	0.23	1.00	0.05	1.14	0.10
2	151	▲22.6	330	16.2	2.19	0.73	685	▲15.7	828	6.7	44	10.0	1.21	0.26	1.02	0.08	1.14	0.10
3	187	5.6	351	17.0	1.88	0.19	739	▲11.8	892	13.8	70	14.8	1.21	0.27	1.03	0.07	1.13	0.11
4年	1,864	8.6	3,876	9.9	2.08	0.02	*726	2.7	*916	10.7	556	▲0.7	1.26	0.09	1.09	0.11	1.19	0.14
4	235	▲5.6	310	18.3	1.32	0.27	804	▲8.6	908	23.2	54	▲51.8	1.13	0.29	1.00	0.09	1.06	0.11
5	180	36.4	343	23.8	1.91	▲0.19	813	7.1	947	22.0	52	4.0	1.16	0.14	1.00	0.07	1.06	0.12
6	148	19.4	310	5.8	2.09	▲0.27	761	8.7	929	17.4	47	6.8	1.22	0.09	1.04	0.08	1.09	0.12
7	121	0.0	301	6.4	2.49	0.15	710	4.9	932	16.1	43	4.9	1.31	0.12	1.10	0.11	1.15	0.13
8	126	▲11.9	353	12.1	2.80	0.60	721	2.9	942	9.5	24	▲33.3	1.31	0.08	1.12	0.15	1.18	0.15
9	141	17.5	327	10.5	2.32	▲0.15	691	▲1.7	944	8.6	41	▲12.8	1.37	0.13	1.16	0.18	1.20	0.15
10	119	▲0.8	282	▲0.4	2.37	0.01	670	▲2.5	911	6.1	36	2.9	1.36	0.11	1.16	0.16	1.23	0.17
11	128	5.8	320	0.3	2.50	▲0.14	647	▲2.3	889	3.3	36	33.3	1.37	0.07	1.19	0.17	1.27	0.17
12	112	▲3.4	336	22.2	3.00	0.63	624	▲4.1	917	8.9	35	9.4	1.47	0.18	1.17	0.15	1.31	0.17
1	211	59.8	295	21.4	1.40	▲0.44	730	13.2	924	14.5	27	22.7	1.27	0.02	1.11	0.11	1.29	0.15
2	161	6.6	310	▲6.1	1.93	▲0.26	763	11.4	833	0.6	70	59.1	1.09	▲0.12	1.08	0.06	1.27	0.13
3	182	▲2.7	389	10.8	2.14	0.26	780	5.5	915	2.6	91	30.0	1.17	▲0.04	1.05	0.02	1.22	0.09
5年	664		1,136		1.71		*769		*841		203		1.09	▲0.17				
4	246	4.7	273	▲11.9	1.11	▲0.21	813	1.1	857	▲5.6	69	27.8	1.05	▲0.08	0.97	▲0.03	1.13	0.07
5	162	▲10.0	300	▲12.5	1.85	▲0.06	800	▲1.6	850	▲10.2	36	▲30.8	1.06	▲0.10	0.95	▲0.05	1.10	0.04
6	122	▲17.6	285	▲8.1	2.34	0.25	746	▲2.0	824	▲11.3	50	6.4	1.10	▲0.12	0.97	▲0.07	1.12	0.03
7	134	10.7	278	▲7.6	2.07	▲0.42	717	1.0	833	▲10.6	48	11.6	1.16	▲0.15	1.00	▲0.10		
8																		
9																		
10																		
11																		
12																		
1																		
2																		
3																		

(注)1 有効求人倍率は原数値で、\*印の数値は年度の平均値

(注)2 ハローワークインターネットサービスの機能拡充に伴う令和3年9月以降の数値の取扱いについては、表紙の(注)2を参照。

## 雇 用 保 険 取 扱 状 況

### 適用関係

		5年7月	4年7月	前年同月比(%)	5年度累計	4年度累計	年度対比(%)
適用事業所数		1,427	1,430	▲ 0.2	-	-	-
被保険者数合計		15,947	16,050	▲ 0.6	-	-	-
一般	被保険者数	13,127	13,202	▲ 0.6	-	-	-
	資格取得者数	180	146	23.3	1,164	1,125	3.5
	資格喪失者数	145	151	▲ 4.0	925	838	10.4
	うち事業主都合	3	11	▲ 72.7	61	51	19.6
高年齢	被保険者数	1,465	1,403	4.4	-	-	-
	資格喪失者数	17	19	▲ 10.5	148	151	▲ 2.0
短期特例	被保険者数	1,355	1,445	▲ 6.2	-	-	-
	資格取得者数	110	103	6.8	1,201	1,295	▲ 7.3
	資格喪失者数	17	13	30.8	140	145	▲ 3.4

### 給付関係

		5年7月	4年7月	前年同月比(%)	5年度累計	4年度累計	年度対比(%)
一般	受給資格決定件数	41	42	▲ 2.4	242	244	▲ 0.8
	受給者実人員	187	193	▲ 3.1	-	-	-
	支給金額(千円)	18,181	20,259	▲ 10.3	79,472	81,878	▲ 2.9
高年齢	受給資格決定件数	11	11	0.0	87	99	▲ 12.1
	受給者数	11	12	▲ 8.3	84	96	▲ 12.5
	支給金額(千円)	2,211	2,619	▲ 15.6	18,598	21,770	▲ 14.6
短期特例	受給資格決定件数	0	2	▲ 100.0	88	128	▲ 31.3
	受給者数	8	13	▲ 38.5	141	223	▲ 36.8
	支給金額(千円)	1,339	2,027	▲ 34.0	30,962	49,676	▲ 37.7
受給者合計		206	218	▲ 5.5	-	-	-
支給金額合計(千円)		21,731	24,905	▲ 12.7	129,033	153,324	▲ 15.8