

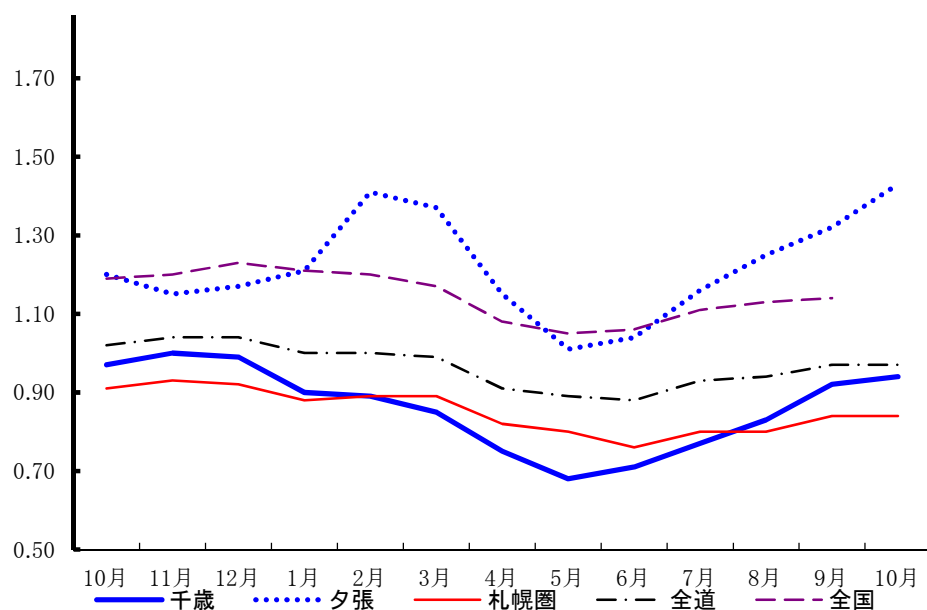
LAVOUR LETTER

CHITOSE OCT § 2024

雇用失業情勢ちとせ

令和6年10月

有効求人倍率の推移



	千歳	夕張	札幌圏	全道	全国
10月	0.97	1.20	0.91	1.02	1.19
11月	1.00	1.15	0.93	1.04	1.20
12月	0.99	1.17	0.92	1.04	1.23
1月	0.90	1.21	0.88	1.00	1.21
2月	0.89	1.41	0.89	1.00	1.20
3月	0.85	1.37	0.89	0.99	1.17
4月	0.75	1.15	0.82	0.91	1.08
5月	0.68	1.01	0.80	0.89	1.05
6月	0.71	1.04	0.76	0.88	1.06
7月	0.77	1.16	0.80	0.93	1.11
8月	0.83	1.25	0.80	0.94	1.13
9月	0.92	1.32	0.84	0.97	1.14
10月	0.94	1.43	0.84	0.97	

ハローワーク千歳

☎066-8609 千歳市東雲町4丁目2-6
TEL0123-24-2177

ハローワーク夕張(出張所)

☎068-0403 夕張市本町5丁目5番地
TEL0123-52-4411

※ハローワークインターネットサービスの機能拡充に伴い、令和3年9月以降の数値には、ハローワークに来所せず、オンライン上で求職登録した求職者数や、求職者がハローワークインターネットサービスの求人に直接応募した就職件数等が含まれている。

千歳公共職業安定所

令和6年11月29日発行

* 労働市場の概要 *

新規求職者について

千歳管内

新規求職者数は、502人で前年同月比10.3%、47人増加となった。
年齢別では、44歳以下が231人で同3.1%、7人増加、45歳以上が271人で同17.3%、40人増加となった。
月間有効求職者数は、2566人で前年同月比4.5%、111人増加となった。

夕張管内

新規求職者数は、46人で前年同月比8%、4人減少となった。
年齢別では、44歳以下が17人で同30.8%、4人増加、45歳以上が29人で同21.6%、8人減少となった。
月間有効求職者数は、292人で前年同月比4.9%、15人減少となった。

新規求人数について

千歳管内

常用新規求人数は、931人で前年同月比2.3%、21人増加となった。
主な産業別求人状況をみると、「生活関連サービス業、娯楽業」は36人で、前年同月比80%、16人増、「教育、学習支援業」は62人で、同37.8%、17人増、「サービス業(他に分類されないもの)」は134人で、同17.5%、20人増となった。

一方、「建設業」は123人で、前年同月比31.7%、57人減、「運輸業・郵便業」は81人で、同4.7%、4人減、「卸売業、小売業」は50人で、同19.4%、12人減となった。

夕張管内

常用新規求人数は、171人で前年同月比36.8%、46人増加となった。

主な産業別求人状況をみると、「建設業」は46人で、前年同月比+142.1%、27人増、「運輸業・郵便業」は13人で、同+225%、9人増、「卸売業、小売業」は19人で、同+216.7%、13人増となった。

一方、「製造業」は20人で、前年同月比4.8%、1人減、「サービス業(他に分類されないもの)」は8人で、同27.3%、3人減となった。

有効求人倍率について

常用有効求人倍率は、千歳所計は0.99倍で、前年同月と同水準となった。
千歳管内は0.94倍で対前年同月差0.03ポイント低下、夕張管内は1.43倍で同0.23ポイント上昇となった。

窓口の動向について

千歳管内

紹介件数は307件で前年同月比14.6%、39件増加、就職件数は108件で同28.6%、24件増加となった。
また、雇用保険一般受給資格決定数は180件で、前年同月比5.9%、10件増加となった。

夕張管内

紹介件数は32件で前年同月比18.5%、5件増加、就職件数は12件で同33.3%、6件減少となった。
また、雇用保険一般受給資格決定数は21件で、前年同月比75%、9件増加となった。

1 一般職業紹介状況(常用)

(単位:人、%、P)

項目	区分	6年10月	5年10月	増減比			
				6年度 4月～当月	5年度 4月～当月	増減比	増減比
千 歳 所 計	新規求職申込件数	548	505	8.5	4,082	4,011	1.8
	月間有効求職者数	2,858	2,762	3.5	3,079	2,910	5.8
	新規求人数	1,102	1,035	6.5	6,378	6,418	▲ 0.6
	月間有効求人人数	2,839	2,742	3.5	2,573	2,629	▲ 2.1
	紹介件数	339	295	14.9	2,367	2,322	1.9
	就職件数	120	102	17.6	891	868	2.6
	(うち雇用保険受給者数)	32	33	▲ 3.0	251	233	7.7
	充足数	109	103	5.8	773	804	▲ 3.9
	新規充足率	9.9%	10.0%	▲ 0.1P	12.1%	12.5%	▲ 0.4P
	新規求人倍率	2.01	2.05	▲ 0.04P	1.56	1.60	▲ 0.04P
	月間有効求人倍率	0.99	0.99	0.00P	0.84	0.90	▲ 0.06P
千 歳	新規求職申込件数	502	455	10.3	3,697	3,602	2.6
	月間有効求職者数	2,566	2,455	4.5	2,754	2,596	6.1
	新規求人数	931	910	2.3	5,440	5,542	▲ 1.8
	月間有効求人人数	2,420	2,374	1.9	2,188	2,267	▲ 3.5
	紹介件数	307	268	14.6	2,212	2,113	4.7
	就職件数	108	84	28.6	812	765	6.1
	(うち雇用保険受給者数)	26	28	▲ 7.1	212	200	6.0
	充足数	92	82	12.2	665	653	1.8
	新規充足率	9.9%	9.0%	0.9P	12.2%	11.8%	0.4P
	新規求人倍率	1.85	2.00	▲ 0.15P	1.47	1.54	▲ 0.07P
	月間有効求人倍率	0.94	0.97	▲ 0.03P	0.79	0.87	▲ 0.08P
夕 張	新規求職申込件数	46	50	▲ 8.0	385	409	▲ 5.9
	月間有効求職者数	292	307	▲ 4.9	325	314	3.5
	新規求人数	171	125	36.8	938	876	7.1
	月間有効求人人数	419	368	13.9	385	362	6.4
	紹介件数	32	27	18.5	155	209	▲ 25.8
	就職件数	12	18	▲ 33.3	79	103	▲ 23.3
	(うち雇用保険受給者数)	6	5	20.0	39	33	18.2
	充足数	17	21	▲ 19.0	108	151	▲ 28.5
	新規充足率	9.9%	16.8%	▲ 6.9P	11.5%	17.2%	▲ 5.7P
	新規求人倍率	3.72	2.50	1.22P	2.44	2.14	0.30P
	月間有効求人倍率	1.43	1.20	0.23P	1.18	1.15	0.03P

注1 新規学卒を除きパートを含む原数値

注2 各年度4月～当月のうち「月間有効求職者数」「月間有効求人人数」欄は、当月までの各月平均値で計上

※ハローワークインターネットサービスの機能拡充に伴う令和3年9月以降の数値の取り扱いについては、表紙の※を参照。

2 パートタイム職業紹介状況(常用)

(単位:人、%、P)

項目	区分	6年10月	5年10月		6年度	5年度	
				増減比	4月～当月	4月～当月	増減比
千 歳 所 計	新規求職申込件数	208	158	31.6	1,580	1,415	11.7
	月間有効求職者数	1,150	1,042	10.4	1,255	1,108	13.3
	新規求人数	378	273	38.5	1,951	2,028	▲ 3.8
	月間有効求人数	911	866	5.2	760	841	▲ 9.6
	紹介件数	121	79	53.2	709	644	10.1
	就職件数	44	44	0.0	341	338	0.9
	月間有効求人倍率	0.79	0.83	▲ 0.04P	0.61	0.76	▲ 0.15P
千 歳	新規求職申込件数	193	139	38.8	1,415	1,263	12.0
	月間有効求職者数	1,022	921	11.0	1,106	982	12.6
	新規求人数	336	241	39.4	1,689	1,735	▲ 2.7
	月間有効求人数	801	756	6.0	655	718	▲ 8.8
	紹介件数	107	62	72.6	658	567	16.0
	就職件数	40	35	14.3	310	294	5.4
	月間有効求人倍率	0.78	0.82	▲ 0.04P	0.59	0.73	▲ 0.14P
夕 張	新規求職申込件数	15	19	▲ 21.1	165	152	8.6
	月間有効求職者数	128	121	5.8	149	126	18.3
	新規求人数	42	32	31.3	262	293	▲ 10.6
	月間有効求人数	110	110	0.0	105	123	▲ 14.6
	紹介件数	14	17	▲ 17.6	51	77	▲ 33.8
	就職件数	4	9	▲ 55.6	31	44	▲ 29.5
	月間有効求人倍率	0.86	0.91	▲ 0.05P	0.70	0.98	▲ 0.28P

注1 新規学卒を除く

注2 各年度4月～当月のうち「月間有効求職者数」「月間有効求人数」欄は、当月までの各月平均値で計上

※ハローワークインターネットサービスの機能拡充に伴う令和3年9月以降の数値の取り扱いについては、表紙の※を参照。

3 年齢別職業紹介状況

(単位:人、%)

項目	区分	6年10月	5年10月	6年度		5年度	
				増減比	4月～当月	4月～当月	増減比
千 歳 所 計	新規求職申込件数	548	505	8.5	4,082	4,011	1.8
	44歳以下	248	237	4.6	1,751	1,867	▲ 6.2
	45歳以上	300	268	11.9	2,331	2,144	8.7
	(うち55歳以上)	193	168	14.9	1,578	1,388	13.7
	月間有効求職者数	2,858	2,762	3.5	21,555	20,369	5.8
	44歳以下	1,268	1,307	▲ 3.0	9,366	9,419	▲ 0.6
	45歳以上	1,590	1,455	9.3	12,189	10,950	11.3
	(うち55歳以上)	1,034	902	14.6	8,053	6,933	16.2
	紹介件数	339	295	14.9	2,367	2,322	1.9
	44歳以下	159	134	18.7	988	1,141	▲ 13.4
	45歳以上	180	161	11.8	1,379	1,181	16.8
	(うち55歳以上)	101	63	60.3	738	608	21.4
	就職件数	120	102	17.6	891	868	2.6
	44歳以下	54	50	8.0	387	418	▲ 7.4
45歳以上	66	52	26.9	504	450	12.0	
(うち55歳以上)	42	27	55.6	288	265	8.7	
月間有効求人数	2,839	2,742	3.5	18,009	18,404	▲ 2.1	
44歳以下	1,714	1,667	2.8	10,898	11,211	▲ 2.8	
45歳以上	1,125	1,075	4.7	7,111	7,193	▲ 1.1	
(うち55歳以上)	597	561	6.4	3,738	3,756	▲ 0.5	
千 歳	新規求職申込件数	502	455	10.3	3,697	3,602	2.6
	44歳以下	231	224	3.1	1,634	1,744	▲ 6.3
	45歳以上	271	231	17.3	2,063	1,858	11.0
	(うち55歳以上)	170	143	18.9	1,376	1,183	16.3
	月間有効求職者数	2,566	2,455	4.5	19,281	18,174	6.1
	44歳以下	1,166	1,215	▲ 4.0	8,660	8,720	▲ 0.7
	45歳以上	1,400	1,240	12.9	10,621	9,454	12.3
	(うち55歳以上)	899	754	19.2	6,892	5,850	17.8
	紹介件数	307	268	14.6	2,212	2,113	4.7
	44歳以下	146	123	18.7	939	1,049	▲ 10.5
	45歳以上	161	145	11.0	1,273	1,064	19.6
	(うち55歳以上)	92	53	73.6	673	534	26.0
	就職件数	108	84	28.6	812	765	6.1
	44歳以下	51	42	21.4	366	371	▲ 1.3
45歳以上	57	42	35.7	446	394	13.2	
(うち55歳以上)	37	21	76.2	256	232	10.3	
月間有効求人数	2,420	2,374	1.9	15,314	15,868	▲ 3.5	
44歳以下	1,455	1,437	1.3	9,237	9,639	▲ 4.2	
45歳以上	965	937	3.0	6,077	6,229	▲ 2.4	
(うち55歳以上)	513	490	4.7	3,203	3,255	▲ 1.6	
夕 張	新規求職申込件数	46	50	▲ 8.0	385	409	▲ 5.9
	44歳以下	17	13	30.8	117	123	▲ 4.9
	45歳以上	29	37	▲ 21.6	268	286	▲ 6.3
	(うち55歳以上)	23	25	▲ 8.0	202	205	▲ 1.5
	月間有効求職者数	292	307	▲ 4.9	2,274	2,195	3.6
	44歳以下	102	92	10.9	706	699	1.0
	45歳以上	190	215	▲ 11.6	1,568	1,496	4.8
	(うち55歳以上)	135	148	▲ 8.8	1,161	1,083	7.2
	紹介件数	32	27	18.5	155	209	▲ 25.8
	44歳以下	13	11	18.2	49	92	▲ 46.7
	45歳以上	19	16	18.8	106	117	▲ 9.4
	(うち55歳以上)	9	10	▲ 10.0	65	74	▲ 12.2
	就職件数	12	18	▲ 33.3	79	103	▲ 23.3
	44歳以下	3	8	▲ 62.5	21	47	▲ 55.3
45歳以上	9	10	▲ 10.0	58	56	3.6	
(うち55歳以上)	5	6	▲ 16.7	32	33	▲ 3.0	
月間有効求人数	419	368	13.9	2,695	2,536	6.3	
44歳以下	259	230	12.6	1,661	1,572	5.7	
45歳以上	160	138	15.9	1,034	964	7.3	
(うち55歳以上)	84	71	18.3	535	501	6.8	

注1 新規学卒を除きパートを含む

注2 年齢別有効求人数は一定則に基づく計算値(推定)

※ハローワークインターネットサービスの機能拡充に伴う令和3年9月以降の数値の取り扱いについては、表紙の※を参照。

4 新規求職者の状況(常用)

(単位:人、%)

項目	区分	6年10月	5年10月	増減比	6年度	5年度	増減比
					4月～当月	4月～当月	
千 歳 所 計	計	548	505	8.5	4,082	4,011	1.8
	新規求職者〔一般〕	340	347	▲ 2.0	2,502	2,596	▲ 3.6
	在職者	111	96	15.6	744	790	▲ 5.8
	離職者	207	224	▲ 7.6	1,573	1,599	▲ 1.6
	事業主都合	57	57	0.0	395	334	18.3
	自己都合	141	162	▲ 13.0	1,089	1,188	▲ 8.3
	定年退職	7	4	75.0	73	64	14.1
	自営その他	1	0	-	9	8	12.5
	無業者	22	27	▲ 18.5	185	207	▲ 10.6
	新規求職者〔パート〕	208	158	31.6	1,580	1,415	11.7
千 歳	計	502	455	10.3	3,697	3,602	2.6
	新規求職者〔一般〕	309	316	▲ 2.2	2,282	2,339	▲ 2.4
	在職者	109	83	31.3	711	720	▲ 1.3
	離職者	179	206	▲ 13.1	1,395	1,421	▲ 1.8
	事業主都合	47	49	▲ 4.1	326	281	16.0
	自己都合	124	152	▲ 18.4	983	1,072	▲ 8.3
	定年退職	6	4	50.0	70	57	22.8
	自営その他	1	0	-	9	7	28.6
	無業者	21	27	▲ 22.2	176	198	▲ 11.1
	新規求職者〔パート〕	193	139	38.8	1,415	1,263	12.0
夕 張	計	46	50	▲ 8.0	385	409	▲ 5.9
	新規求職者〔一般〕	31	31	0.0	220	257	▲ 14.4
	在職者	2	13	▲ 84.6	33	70	▲ 52.9
	離職者	28	18	55.6	178	178	0.0
	事業主都合	10	8	25.0	69	53	30.2
	自己都合	17	10	70.0	106	116	▲ 8.6
	定年退職	1	0	-	3	7	▲ 57.1
	自営その他	0	0	-	0	1	-
	無業者	1	0	-	9	9	0.0
	新規求職者〔パート〕	15	19	▲ 21.1	165	152	8.6

注1 新規学卒を除きパートを含む原数値

※ハローワークインターネットサービスの機能拡充に伴う令和3年9月以降の数値の取り扱いについては、表紙の※を参照。

5 産業別・規模別新規求人状況（常用）

千歳所計

(単位:人、%)

産業別	項目	6年10月	5年10月	6年度		5年度	
				増減比	4月～当月	4月～当月	増減比
AB	農, 林, 漁業	16	16	0.0	116	152	▲ 23.7
C	鉱業, 採石業, 砂利採取業	5	2	150.0	14	10	40.0
D	建設業	169	199	▲ 15.1	1,100	1,061	3.7
E	製造業	146	144	1.4	903	738	22.4
	09 食料品製造業	101	60	68.3	428	239	79.1
	10 飲料・たばこ・飼料製造業	3	13	▲ 76.9	20	38	▲ 47.4
	11 繊維工業	1	1	0.0	4	9	▲ 55.6
	12 木材・木製品製造業(家具を除く)	3	8	▲ 62.5	37	36	2.8
	13 家具・装備品製造業	0	0	-	6	8	▲ 25.0
	14 パルプ・紙・紙加工品製造業	2	0	-	15	11	36.4
	15 印刷・同関連業	3	6	▲ 50.0	24	24	0.0
	16 化学工業	2	3	▲ 33.3	19	12	58.3
	17 石油製品・石炭製品製造業	0	0	-	0	1	-
	18 プラスチック製品製造業	2	4	▲ 50.0	44	47	▲ 6.4
	19 ゴム製品製造業	0	1	-	4	10	▲ 60.0
	21 窯業・土石製品製造業	3	1	200.0	63	42	50.0
	22 鉄鋼業	0	0	-	0	0	-
	23 非鉄金属製造業	0	0	-	4	0	-
	24 金属製品製造業	16	14	14.3	111	113	▲ 1.8
	25 はん用機械器具製造業	0	0	-	2	1	100.0
	26 生産用機械器具製造業	5	5	0.0	12	15	▲ 20.0
	27 業務用機械器具製造業	0	0	-	0	4	-
	28 電子部品・デバイス・電子回路製造業	0	1	-	37	33	12.1
	29 電気機械器具製造業	0	0	-	5	20	▲ 75.0
	30 情報通信機械器具製造業	3	3	0.0	15	21	▲ 28.6
	31 輸送用機械器具製造業	1	24	▲ 95.8	49	49	0.0
	20, 32 その他の製造業	1	0	-	4	5	▲ 20.0
F	電気・ガス・熱供給・水道業	2	0	(-)	6	10	(▲ 40.0)
G	情報通信業	1	3	(▲ 66.7)	2	11	(▲ 81.8)
H	運輸業・郵便業	94	89	5.6	518	593	▲ 12.6
I	卸売業, 小売業	69	68	(1.5)	533	494	(7.9)
	50～55 卸売業	11	7	(57.1)	75	112	(▲ 33.0)
	56～61 小売業	58	61	(▲ 4.9)	458	382	(19.9)
J	金融業, 保険業	0	1	-	6	14	▲ 57.1
K	不動産業, 物品賃貸業	20	11	81.8	112	111	0.9
L	学術研究, 専門・技術サービス業	9	4	125.0	43	48	▲ 10.4
M	宿泊業, 飲食サービス業	42	26	61.5	232	338	▲ 31.4
	75 宿泊業	18	7	157.1	114	97	17.5
	76 飲食店	22	19	15.8	108	139	▲ 22.3
N	生活関連サービス業, 娯楽業	37	20	85.0	142	167	▲ 15.0
O	教育, 学習支援業	62	46	34.8	219	174	25.9
P	医療, 福祉	276	263	(4.9)	1,585	1,622	(▲ 2.3)
	83 医療業	120	101	(18.8)	640	638	(0.3)
	84 保健衛生	0	0	(-)	0	0	(-)
	85 社会保険・社会福祉・介護事業	156	162	(▲ 3.7)	945	984	(▲ 4.0)
Q	複合サービス事業	3	2	50.0	17	9	88.9
R	サービス業(他に分類されないもの)	142	125	(13.6)	755	771	(▲ 2.1)
ST	公務・その他	9	16	▲ 43.8	75	95	▲ 21.1
	合計	1,102	1,035	6.5	6,378	6,418	▲ 0.6
規模別	4人以下	54	51	5.9	315	338	▲ 6.8
	5～29人	306	311	▲ 1.6	2,003	1,946	2.9
	30～99人	281	258	8.9	1,418	1,590	▲ 10.8
	100～299人	155	138	12.3	1,034	1,137	▲ 9.1
	300～499人	51	51	0.0	317	314	1.0
	500人以上	255	226	12.8	1,291	1,093	18.1

注 新規学卒を除きパートを含む

注 令和6年4月以降については令和5年7月改定の「日本標準産業分類」に基づく区分、令和6年3月以前については平成25年10月改定の「日本標準産業分類」に基づく区分により表章したものを、対前年度比については、産業分類改定による影響のある産業について()で示している。

千歳

(単位:人、%)

産業別	項目	6年10月	5年10月	6年度		5年度	
				増減比	4月～当月	4月～当月	増減比
AB	農, 林, 漁業	16	10	60.0	85	123	▲ 30.9
C	鉱業, 採石業, 砂利採取業	1	0	-	2	0	-
D	建設業	123	180	▲ 31.7	906	912	▲ 0.7
E	製造業	126	123	2.4	755	576	31.1
	09 食料品製造業	93	48	93.8	397	175	126.9
	10 飲料・たばこ・飼料製造業	3	12	▲ 75.0	15	28	▲ 46.4
	11 繊維工業	1	1	0.0	4	9	▲ 55.6
	12 木材・木製品製造業(家具を除く)	2	7	▲ 71.4	26	32	▲ 18.8
	13 家具・装備品製造業	0	0	-	3	6	▲ 50.0
	14 パルプ・紙・紙加工品製造業	2	0	-	14	9	55.6
	15 印刷・同関連業	3	6	▲ 50.0	24	24	0.0
	16 化学工業	2	3	▲ 33.3	6	9	▲ 33.3
	17 石油製品・石炭製品製造業	0	0	-	0	1	-
	18 プラスチック製品製造業	2	4	▲ 50.0	44	46	▲ 4.3
	19 ゴム製品製造業	0	1	-	0	4	-
	21 窯業・土石製品製造業	3	0	-	41	30	36.7
	22 鉄鋼業	0	0	-	0	0	-
	23 非鉄金属製造業	0	0	-	4	0	-
	24 金属製品製造業	11	13	▲ 15.4	70	78	▲ 10.3
	25 はん用機械器具製造業	0	0	-	2	1	100.0
	26 生産用機械器具製造業	0	0	-	0	0	-
	27 業務用機械器具製造業	0	0	-	0	4	-
	28 電子部品・デバイス・電子回路製造業	0	1	-	37	33	12.1
	29 電気機械器具製造業	0	0	-	5	20	▲ 75.0
	30 情報通信機械器具製造業	3	3	0.0	15	21	▲ 28.6
	31 輸送用機械器具製造業	1	24	▲ 95.8	48	46	4.3
	20, 32 その他の製造業	0	0	-	0	0	-
F	電気・ガス・熱供給・水道業	2	0	(-)	4	8	(▲ 50.0)
G	情報通信業	1	3	(▲ 66.7)	2	11	(▲ 81.8)
H	運輸業・郵便業	81	85	▲ 4.7	472	527	▲ 10.4
I	卸売業, 小売業	50	62	(▲ 19.4)	456	437	(▲ 4.3)
	50～55 卸売業	2	5	(▲ 60.0)	46	96	(▲ 52.1)
	56～61 小売業	48	57	(▲ 15.8)	410	341	(▲ 20.2)
J	金融業, 保険業	0	0	-	4	9	▲ 55.6
K	不動産業, 物品賃貸業	20	11	81.8	110	111	▲ 0.9
L	学術研究, 専門・技術サービス業	9	4	125.0	37	40	▲ 7.5
M	宿泊業, 飲食サービス業	34	26	30.8	192	319	▲ 39.8
	75 宿泊業	18	7	157.1	102	85	20.0
	76 飲食店	14	19	▲ 26.3	80	132	▲ 39.4
N	生活関連サービス業, 娯楽業	36	20	80.0	141	157	▲ 10.2
O	教育, 学習支援業	62	45	37.8	218	167	30.5
P	医療, 福祉	231	219	(5.5)	1,313	1,374	(▲ 4.4)
	83 医療業	109	96	(13.5)	585	600	(▲ 2.5)
	84 保健衛生	0	0	(-)	0	0	(-)
	85 社会保険・社会福祉・介護事業	122	123	(▲ 0.8)	728	774	(▲ 5.9)
Q	複合サービス事業	3	1	200.0	16	7	128.6
R	サービス業(他に分類されないもの)	134	114	(17.5)	672	691	(▲ 2.7)
ST	公務・その他	2	7	▲ 71.4	55	73	▲ 24.7
	合計	931	910	2.3	5,440	5,542	▲ 1.8
規模別	4人以下	50	44	13.6	272	276	▲ 1.4
	5～29人	243	269	▲ 9.7	1,655	1,640	0.9
	30～99人	214	217	▲ 1.4	1,100	1,308	▲ 15.9
	100～299人	130	115	13.0	878	984	▲ 10.8
	300～499人	49	50	▲ 2.0	311	306	1.6
	500人以上	245	215	14.0	1,224	1,028	19.1

注 新規学卒を除きパートを含む

注 令和6年4月以降については令和5年7月改定の「日本標準産業分類」に基づく区分、令和6年3月以前については平成25年10月改定の「日本標準産業分類」に基づく区分により表章したもの。対前年度比については、産業分類改定による影響のある産業について()で示している。

夕張

(単位:人、%)

産業別	項目	6年10月	5年10月	増減比			
				増減比	6年度 4月～当月	5年度 4月～当月	増減比
AB	農, 林, 漁業	0	6	-	31	29	6.9
C	鉱業, 採石業, 砂利採取業	4	2	100.0	12	10	20.0
D	建設業	46	19	142.1	194	149	30.2
E	製造業	20	21	▲ 4.8	148	162	▲ 8.6
	09 食料品製造業	8	12	▲ 33.3	31	64	▲ 51.6
	10 飲料・たばこ・飼料製造業	0	1	-	5	10	▲ 50.0
	11 繊維工業	0	0	-	0	0	-
	12 木材・木製品製造業(家具を除く)	1	1	0.0	11	4	175.0
	13 家具・装備品製造業	0	0	-	3	2	50.0
	14 パルプ・紙・紙加工品製造業	0	0	-	1	2	▲ 50.0
	15 印刷・同関連業	0	0	-	0	0	-
	16 化学工業	0	0	-	13	3	333.3
	17 石油製品・石炭製品製造業	0	0	-	0	0	-
	18 プラスチック製品製造業	0	0	-	0	1	-
	19 ゴム製品製造業	0	0	-	4	6	▲ 33.3
	21 窯業・土石製品製造業	0	1	-	22	12	83.3
	22 鉄鋼業	0	0	-	0	0	-
	23 非鉄金属製造業	0	0	-	0	0	-
	24 金属製品製造業	5	1	400.0	41	35	17.1
	25 はん用機械器具製造業	0	0	-	0	0	-
	26 生産用機械器具製造業	5	5	0.0	12	15	▲ 20.0
	27 業務用機械器具製造業	0	0	-	0	0	-
	28 電子部品・デバイス・電子回路製造業	0	0	-	0	0	-
	29 電気機械器具製造業	0	0	-	0	0	-
	30 情報通信機械器具製造業	0	0	-	0	0	-
	31 輸送用機械器具製造業	0	0	-	1	3	▲ 66.7
	20, 32 その他の製造業	1	0	-	4	5	▲ 20.0
F	電気・ガス・熱供給・水道業	0	0	(-)	2	2	(0.0)
G	情報通信業	0	0	(-)	0	0	(-)
H	運輸業・郵便業	13	4	225.0	46	66	▲ 30.3
I	卸売業, 小売業	19	6	(216.7)	77	57	(35.1)
	50～55 卸売業	9	2	(350.0)	29	16	(81.3)
	56～61 小売業	10	4	(150.0)	48	41	(17.1)
J	金融業, 保険業	0	1	-	2	5	▲ 60.0
K	不動産業, 物品賃貸業	0	0	-	2	0	-
L	学術研究, 専門・技術サービス業	0	0	-	6	8	▲ 25.0
M	宿泊業, 飲食サービス業	8	0	-	40	19	110.5
	75 宿泊業	0	0	-	12	12	0.0
	76 飲食店	8	0	-	28	7	300.0
N	生活関連サービス業, 娯楽業	1	0	-	1	10	▲ 90.0
O	教育, 学習支援業	0	1	-	1	7	▲ 85.7
P	医療, 福祉	45	44	(2.3)	272	248	(9.7)
	83 医療業	11	5	(120.0)	55	38	(44.7)
	84 保健衛生	0	0	(-)	0	0	(-)
	85 社会保険・社会福祉・介護事業	34	39	(▲ 12.8)	217	210	(3.3)
Q	複合サービス事業	0	1	-	1	2	▲ 50.0
R	サービス業(他に分類されないもの)	8	11	(▲ 27.3)	83	80	(3.8)
ST	公務・その他	7	9	▲ 22.2	20	22	▲ 9.1
	合計	171	125	36.8	938	876	7.1
規模別	4人以下	4	7	▲ 42.9	43	62	▲ 30.6
	5～29人	63	42	50.0	348	306	13.7
	30～99人	67	41	63.4	318	282	12.8
	100～299人	25	23	8.7	156	153	2.0
	300～499人	2	1	100.0	6	8	▲ 25.0
	500人以上	10	11	▲ 9.1	67	65	3.1

注 新規学卒を除きパートを含む

注 令和6年4月以降については令和5年7月改定の「日本標準産業分類」に基づく区分、令和6年3月以前については平成25年10月改定の「日本標準産業分類」に基づく区分により表章したもの。対前年度比については、産業分類改定による影響のある産業について()で示している。

6 障害者職業紹介状況

(単位:人、%)

項目	区分	6年10月			5年10月		6年度	5年度	増減比	
		計	身体	知的	精神等	計	増減比	4月～当月		4月～当月
千 歳 所 計	新規求職申込件数	42	9	11	22	34	23.5	286	241	18.7
	紹介件数	59	8	11	40	26	126.9	256	212	20.8
	就職件数	17	2	3	12	7	142.9	106	104	1.9
	新規登録者数	12	1	2	9	17	▲ 29.4	144	124	16.1
	【期末現在登録状況】									
	計	2,023	684	533	806	1,810	11.8	/		
	有効求職者	692	209	116	367	587	17.9			
	就業中の者	1,206	424	376	406	1,104	9.2			
	保留中の者	125	51	41	33	119	5.0			
千 歳	新規求職申込件数	38	8	10	20	29	31.0	270	209	29.2
	紹介件数	48	3	8	37	22	118.2	225	165	36.4
	就職件数	16	2	3	11	6	166.7	96	92	4.3
	新規登録者数	11	1	2	8	17	▲ 35.3	137	112	22.3
	【期末現在登録状況】									
	計	1,649	523	412	714	1,451	13.6	/		
	有効求職者	600	167	97	336	495	21.2			
	就業中の者	1,004	334	309	361	917	9.5			
	保留中の者	45	22	6	17	39	15.4			
夕 張	新規求職申込件数	4	1	1	2	5	▲ 20.0	16	32	▲ 50.0
	紹介件数	11	5	3	3	4	175.0	31	47	▲ 34.0
	就職件数	1	0	0	1	1	0.0	10	12	▲ 16.7
	新規登録者数	1	0	0	1	0	-	7	12	▲ 41.7
	【期末現在登録状況】									
	計	374	161	121	92	359	4.2	/		
	有効求職者	92	42	19	31	92	0.0			
	就業中の者	202	90	67	45	187	8.0			
	保留中の者	80	29	35	16	80	0.0			

7 雇用保険取扱状況

千歳所計

(単位:人、%、千円)

項目	区分	6年10月	5年10月	増減比	6年度	5年度	増減比			
					4月～当月	4月～当月				
適 用 状 況	月末現在適用事業所数	2,883	2,862	0.7	/	/	/			
	月末現在被保険者数	46,375	45,876	1.1						
	一般被保険者	41,098	40,785	0.8						
	高年齢	4,187	3,958	5.8						
	短期雇用特例	1,090	1,133	▲ 3.8						
	被保険者資格取得数	676	673	0.4				6,710	6,815	▲ 1.5
	一般被保険者	637	621	2.6				5,187	5,253	▲ 1.3
	高年齢	31	44	▲ 29.5				396	367	7.9
	短期雇用特例	8	8	0.0				1,127	1,195	▲ 5.7
	被保険者資格喪失数	826	743	11.2				5,366	5,102	5.2
一般被保険者	660	597	10.6	4,538	4,269	6.3				
高年齢	90	73	23.3	664	643	3.3				
短期雇用特例	76	73	4.1	164	190	▲ 13.7				
事業主都合〔一般〕	35	29	20.7	245	175	40.0				
失 業 給 付 状 況	一般受給資格決定数	201	182	10.4	1,533	1,435	6.8			
	受給者実人員	846	755	12.1	6,079	5,604	8.5			
	支給金額	115,296	88,059	30.9	731,276	672,671	8.7			
	高年齢受給資格決定数	42	43	▲ 2.3	540	487	10.9			
	受給者数	37	60	▲ 38.3	532	492	8.1			
	支給金額	7,899	12,413	▲ 36.4	117,998	107,011	10.3			
	特例受給資格決定数	33	37	▲ 10.8	105	113	▲ 7.1			
	受給者数	8	14	▲ 42.9	154	168	▲ 8.3			
	支給金額	1,569	2,591	▲ 39.4	34,661	37,054	▲ 6.5			
	再就職手当支給人員	53	68	▲ 22.1	399	393	1.5			
支給金額合計	20,454	26,125	▲ 21.7	159,447	147,751	7.9				

注1 一般及び高年齢は短時間労働被保険者を含む

注2 適用事業所数及び被保険者数の年度累計は当月末現在の数値のため省略

千歳

(単位:人、%、千円)

項目	区分	6年10月	5年10月	増減比	6年度	5年度	増減比			
					4月～当月	4月～当月				
適用状況	月末現在適用事業所数	2,160	2,132	1.3	/	/	/			
	月末現在被保険者数	39,571	39,017	1.4						
	一般被保険者	35,511	35,110	1.1						
	高年齢	3,338	3,155	5.8						
	短期雇用特例	722	752	▲ 4.0						
	被保険者資格取得数	613	588	4.3				5,592	5,693	▲ 1.8
	一般被保険者	581	545	6.6				4,571	4,622	▲ 1.1
	高年齢	25	38	▲ 34.2				305	299	2.0
	短期雇用特例	7	5	40.0				716	772	▲ 7.3
	被保険者資格喪失数	674	585	15.2				4,614	4,411	4.6
一般被保険者	587	500	17.4	4,011	3,764	6.6				
高年齢	76	58	31.0	538	541	▲ 0.6				
短期雇用特例	11	27	▲ 59.3	65	106	▲ 38.7				
事業主都合〔一般〕	33	11	200.0	205	135	51.9				
失業給付等状況	一般受給資格決定数	180	170	5.9	1,360	1,297	4.9			
	受給者実人員	763	681	12.0	5,442	5,016	8.5			
	支給金額	102,894	78,802	30.6	656,193	600,108	9.3			
	高年齢受給資格決定数	36	34	5.9	453	398	13.8			
	受給者数	32	52	▲ 38.5	442	403	9.7			
	支給金額	6,793	10,785	▲ 37.0	99,421	88,409	12.5			
	特例受給資格決定数	10	7	42.9	60	61	▲ 1.6			
	受給者数	1	5	▲ 80.0	103	113	▲ 8.8			
	支給金額	237	934	▲ 74.6	23,752	25,781	▲ 7.9			
	再就職手当支給人員	47	62	▲ 24.2	362	347	4.3			
支給金額合計	17,230	23,496	▲ 26.7	141,978	130,111	9.1				

夕張

(単位:人、%、千円)

項目	区分	6年10月	5年10月	増減比	6年度	5年度	増減比			
					4月～当月	4月～当月				
適用状況	月末現在適用事業所数	723	730	▲ 1.0	/	/	/			
	月末現在被保険者数	6,804	6,859	▲ 0.8						
	一般被保険者	5,587	5,675	▲ 1.6						
	高年齢	849	803	5.7						
	短期雇用特例	368	381	▲ 3.4						
	被保険者資格取得数	63	85	▲ 25.9				1,118	1,122	▲ 0.4
	一般被保険者	56	76	▲ 26.3				616	631	▲ 2.4
	高年齢	6	6	0.0				91	68	33.8
	短期雇用特例	1	3	▲ 66.7				411	423	▲ 2.8
	被保険者資格喪失数	152	158	▲ 3.8				752	691	8.8
一般被保険者	73	97	▲ 24.7	527	505	4.4				
高年齢	14	15	▲ 6.7	126	102	23.5				
短期雇用特例	65	46	41.3	99	84	17.9				
事業主都合〔一般〕	2	18	▲ 88.9	40	40	0.0				
失業給付等状況	一般受給資格決定数	21	12	75.0	173	138	25.4			
	受給者実人員	83	74	12.2	637	588	8.3			
	支給金額	12,402	9,257	34.0	75,083	72,563	3.5			
	高年齢受給資格決定数	6	9	▲ 33.3	87	89	▲ 2.2			
	受給者数	5	8	▲ 37.5	90	89	1.1			
	支給金額	1,106	1,628	▲ 32.1	18,577	18,602	▲ 0.1			
	特例受給資格決定数	23	30	▲ 23.3	45	52	▲ 13.5			
	受給者数	7	9	▲ 22.2	51	55	▲ 7.3			
	支給金額	1,332	1,657	▲ 19.6	10,909	11,273	▲ 3.2			
	再就職手当支給人員	6	6	0.0	37	46	▲ 19.6			
支給金額合計	3,224	2,629	22.6	17,469	17,640	▲ 1.0				

注1 一般及び高年齢は短時間労働被保険者を含む

注2 適用事業所数及び被保険者数の年度累計は当月末現在の数値のため省略